

Objektyp: **Advertising**

Zeitschrift: **Schweizerische Bauzeitung**

Band (Jahr): **63/64 (1914)**

Heft 6

PDF erstellt am: **20.09.2024**

Nutzungsbedingungen

Die ETH-Bibliothek ist Anbieterin der digitalisierten Zeitschriften. Sie besitzt keine Urheberrechte an den Inhalten der Zeitschriften. Die Rechte liegen in der Regel bei den Herausgebern. Die auf der Plattform e-periodica veröffentlichten Dokumente stehen für nicht-kommerzielle Zwecke in Lehre und Forschung sowie für die private Nutzung frei zur Verfügung. Einzelne Dateien oder Ausdrucke aus diesem Angebot können zusammen mit diesen Nutzungsbedingungen und den korrekten Herkunftsbezeichnungen weitergegeben werden. Das Veröffentlichen von Bildern in Print- und Online-Publikationen ist nur mit vorheriger Genehmigung der Rechteinhaber erlaubt. Die systematische Speicherung von Teilen des elektronischen Angebots auf anderen Servern bedarf ebenfalls des schriftlichen Einverständnisses der Rechteinhaber.

Haftungsausschluss

Alle Angaben erfolgen ohne Gewähr für Vollständigkeit oder Richtigkeit. Es wird keine Haftung übernommen für Schäden durch die Verwendung von Informationen aus diesem Online-Angebot oder durch das Fehlen von Informationen. Dies gilt auch für Inhalte Dritter, die über dieses Angebot zugänglich sind.

Schweizerische Bauzeitung

Abonnementspreis:

Schweiz 25 Fr. jährlich
Ausland 30 Fr. jährlich

Für Vereinsmitglieder:

Schweiz 20 Fr. jährlich
Ausland 24 Fr. jährlich
sofern beim Herausgeber
abonniert wird

WOCHENSCHRIFT

FÜR BAU-, VERKEHRS- UND MASCHINENTECHNIK

GEGRÜNDET VON A. WALDNER, ING. HERAUSGEBER A. JEGHER, ING., ZÜRICH

Verlag des Herausgebers. — Kommissionsverlag: Rascher & Cie., Zürich und Leipzig

ORGAN

Insertionspreis:

4-gespalt. Pettzeile oder deren Raum . . . 30 Cts.
Haupttitelseite: 50 Cts.

Inserate ausschliesslich an Annoncen-Expedition Rudolf Mosse, Zürich und deren Filialen und Agenturen

DES SCHWEIZ. ING.- & ARCHITEKTEN-VEREINS & DER GESELLSCHAFT EHEM. STUDIERENDER DER EIDG. TECHN. HOCHSCHULE.

Personen- u. Waren-Transmissions- AUFZÜGE Elektrische Hydraulische

SCHINDLER & CIE. - LUZERN

Gegr. 1874Gegr. 1847

BAILDONSTAHL

WERKZEUGSTAHL, RAPIDSTAHL, SILBERSTAHL,
HOCHLEISTUNGS - RAPID - SPIRALBOHRER,
KONSTRUKTIONSTAHL, STEINBOHRSTAHL,
:: TIEFBOHRMEISSEL, KRIEGSMATERIAL. ::

OBERSCHLESISCHE EISENINDUSTRIE A.-G., GLEIWITZ.
GOLDENE STAATSMEDAILLE. — UEBER 10 000 ARBEITER.

GENERALVERTRETUNG FÜR DIE SCHWEIZ:
E. HAEGLER-RÜTSCHI, ZÜRICH 8, BUREAU: FLORASTRASSE 7.

FAVRE & CIE
ASPHALTGESCHÄFT
ZÜRICH II.

Photographie

Spezialität in technischen Aufnahmen industrieller Objekte, wie Maschinen, Gebäude, Interieurs, Gemälde, Sammlungen und Aufnahmen für Kataloge und Werke aller Art. Entwickeln und Kopieren etc. von eingesandten Platten.

H. Wolf-Bender, Zürich 1
Kappelerstrasse 16, Centralhof.
Atelier für Reproduktions-Photographie.



Glas-Eisen-Beton
(System Keppler)

Für Fußböden, Dächer, u. Wände.

Grosse Tragfähigkeit. Billig i. d. Herstellung.
Minimale Unterhaltungskosten. Leicht zu reinigen. Kein Anstrich nötig.

Vertreter **Robert Looser, Zürich**
Badenerstrasse 41.

Türschoner in allen Ausführungen
Carl Thomas
Cöln-Metall. Tel. A3531

ARSAG LIFTS Personen- & Warenaufzüge jeder Art.

Aufzüge- & Räderfabrik Seebach
SEEBACH - ZÜRICH.

Wettbewerb

zur Erlangung von Entwürfen für den Neubau der kantonalen bündnerischen

Versorgungsanstalt in Realta.

Der Regierungsrat des Kantons Graubünden eröffnet unter den schweizerischen und den in der Schweiz niedergelassenen Architekten einen Wettbewerb zur Erlangung von Entwürfen für eine „Kantonale Versorgungsanstalt in Realta“.

Die Wettbewerbsunterlagen sind durch das Kantonsbaumeister-Amt von Graubünden in Chur zu beziehen.

Einlieferungstermin für die Entwürfe **15. April 1914.**

Das Preisgericht ist bestellt aus

Herrn Prof. Dr. Bleuler, Anstalt Burghölzli, Zürich;
Herrn Hochbaumeister Albertini, Aarau;
Herrn Kantonsbaumeister A. Ehrensberger, St. Gallen;
Herrn Dir. Dr. Häberlin, Anstalt Firminsberg, Pfäfers;
Herrn Architekt O. Pflughard, Zürich und
Herrn Prof. R. Rittmeyer, Architekt, Winterthur.

Dem Preisgericht sind zur Prämierung von 4–5 Entwürfen Fr. 15000.— zur Verfügung gestellt.

Chur, den 15. Dezember 1913.

Das Finanzdepartement des Kantons
Graubünden:
Dr. A. Steinhauser.

Berner Alpenbahn-Gesellschaft Bern-Lötschberg-Simplon

Bauausschreibung

für das
neue Aufnahmsgebäude des Bahnhofes
Spiez

Die **Erd- und Maurerarbeiten** werden hiemit zur öffentlichen Submission ausgeschrieben. Die Pläne und Bedingungen können von **Montag den 2. Februar** hinweg auf unserm technischen Bureau, Bogenschützenstrasse 1, Bern, eingesehen und daselbst auch die Offertenformulare bezogen werden.

Die Offerten sind verschlossen, mit der Aufschrift „Hochbauarbeiten Bahnhof Spiez“, bis **Samstag den 14. Februar** an die unterzeichnete Verwaltung in Bern einzureichen.

Bern, den 27. Januar 1914.

Berner Alpenbahn-Gesellschaft
Bern-Lötschberg-Simplon,
Der Direktor: **Kunz.**

Quellenfassung.

Die Gemeinde **Oberwil bei Büren** (Kt. Bern) schreibt hiemit die Arbeiten zum Fassen von Quellwasser auf eine Länge von zirka 250 Metern zu freier Konkurrenz aus. Bewerber hiefür wollen bezügliche Eingaben der unterzeichneten Stelle, wo Plan zur Einsicht liegt und Auskunft erteilt wird, bis und mit **17. Februar** nächsthin einreichen.

Oberwil b. Büren, den 2. Februar 1914.

Die Wasserkommission.



**Zürcher
Glühlampen-
Fabrik**
Zürich I.
Metallfaden-
Lampen

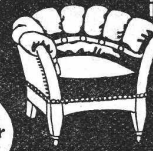
Zuverlässige
Qualität

LEUCONIUM

Klub-Sessel

in echt Leder
von Frs 150 an

in prima Verdurstoffe
von Frs 100 an



Ich verarbeite
nur kernige natur-
narbige Rindleder
mit unbegrenzter
Haltbarkeit

Qualitätsmarke
Verlangen Sie Katalog

Edmund Koch
Stadelhofstr. 9
ZÜRICH

Terner & Chopard

Ingenieur-Bureau für Hoch- und Tiefbau

Telephon 84.02

Zürich 1

Kasp. Escherhaus
St'pfenbachstr. 15

Brückenbauten
Eisenbetonbau
Fundationen ::

Projektierung und Ausführung



Sie bauen rascher,
besser und billiger

als früher mit den bestbekann'ten
querverleimten **Holzplatten**
für Türen, Täfer, Decken etc.

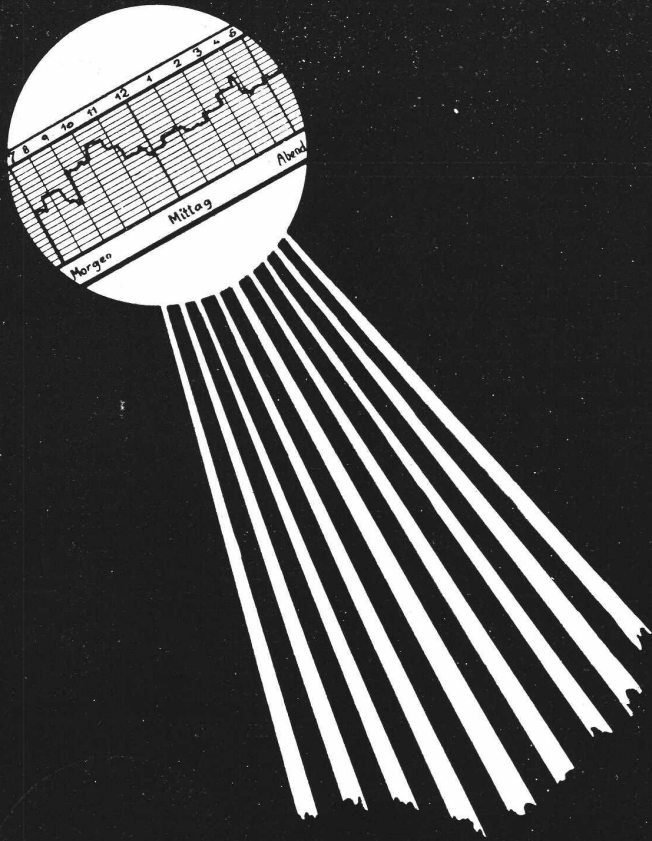
Ad. Aeschlimann in Meilen

Plattenfabrik.

Zum Bau leistungsfähigster, fester oder fahrbarer

Steinbearbeitungsmaschinen

die auch Granit **charrieren und stoken**, suche Kapital oder Fabrik.
Offerten gef. unter Z. C. 953 an **Rudolf Mosse, Zürich**, Limmatquai 84.



„Hydro“

Pegelapparat mit Fernübertragung

für

Hochbehälter, Reservoirs jeder Art, Wasserkraftwerke & Mühlen, Stauwerke, Filteranlagen, auch für unreines Wasser, Säuren, Laugen, Öle,

u. s. w.

„HYDRO“

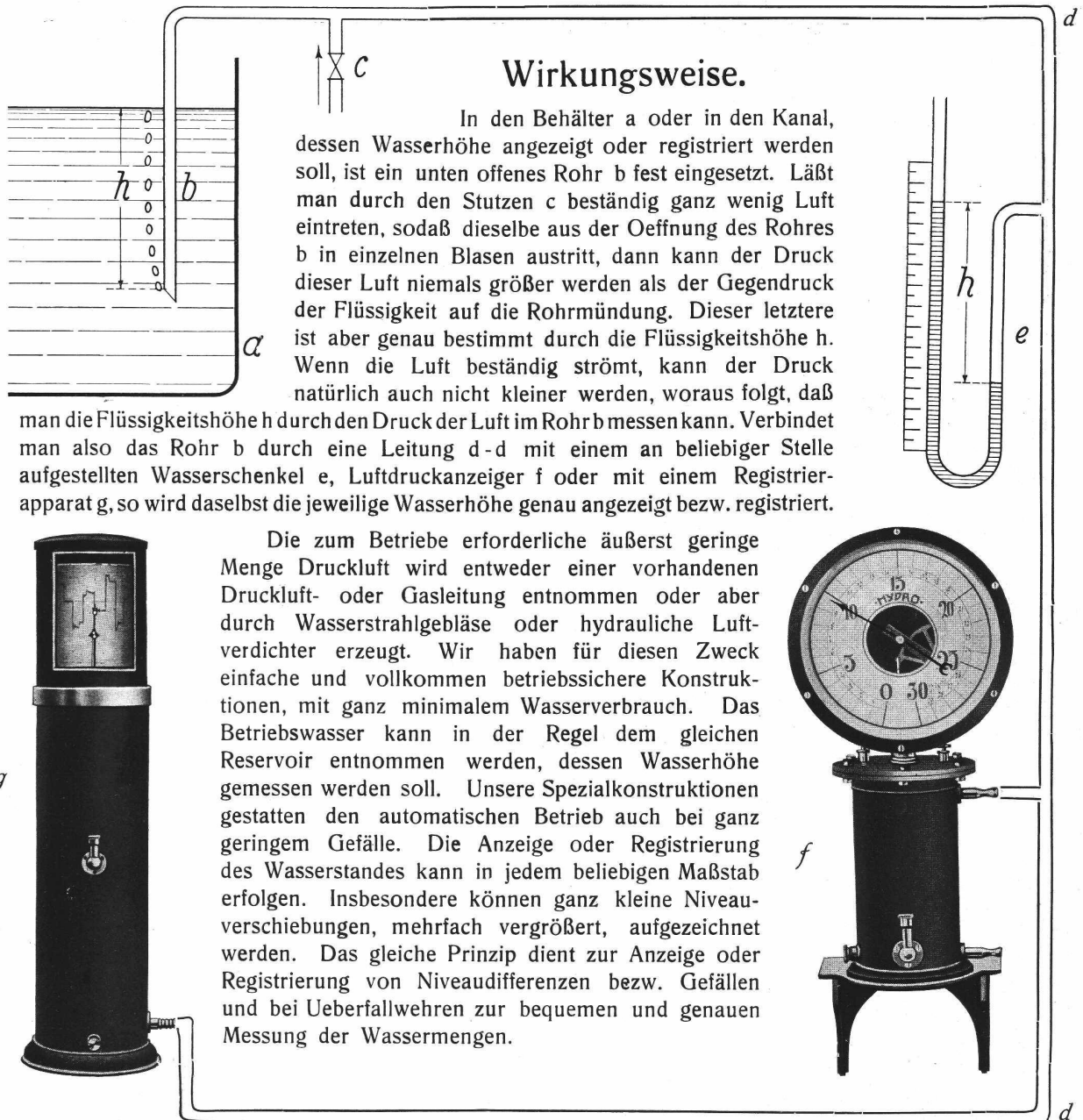
Ohne Verwendung von Schwimmern, Rollen, Seilen!

D. R. P. a.

Ohne elektrische Kontakte.

D. R. P. a.

Absolut **betriebssicher** und **genau**, weil nach **hydrostatischem Prinzip** ohne mechanisch bewegte Zwischenglieder **arbeitend**.



Spezielle Vorschläge, Angebote, Drucksachen kostenlos.

Hydro Apparate-Bauanstalt (J. von Geldern & Co.) Düsseldorf

Fernsprecher 7529.

Spezialfabrik für Betriebskontrollapparate.

Postschließfach 529.

Ernstlichen Interessenten steht unser soeben erschienener Gesamtkatalog zu Diensten.

BRÜSSEL 1910: GRAND PRIX

MODELLfür Ausstellungen
etc.

PETER

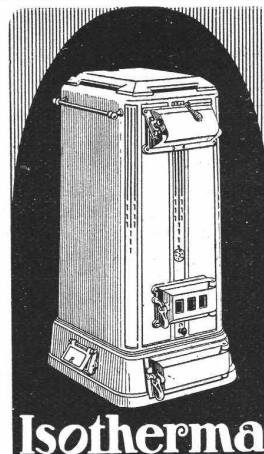
KOCHModellwerk
G. m. b. H.

Cöln-Nippes-S

**Schweizer.
Landesausstellung**

Modell der Umgebung des Cölnner Domes mit auswechselbaren Gebäudegruppen im Masstab 1:100. Turmhöhe 1,70 m, Modellgröße 30 qm.

BEDEUTENDSTE SPEZIALFABRIK FÜR MODELLE JEDER ART. PERSONAL CA. 200.

Zu verkaufenverschiedener Umstände wegen (Todesfälle etc.) ein
angesehenes, grosses**Baugeschäft**verbunden mit **Dampfsägerei**, modern eingerichteter
mechanischer Schreinerei, sowie **Holz- und
Schwellenhandel**. Dasselbe, in einer industriellen
Stadt des Kantons Bern in nächster Nähe des Bahn-
hofes günstig gelegen, ist in vollem Betriebe und
erfreut sich besten Rufes. Reflektanten wollen sich
unter Chiffre H. K. 44 Y. an die Annoncen-Expedition
Haasenstein & Vogler, Bern, wenden.**Clischés Bachmänn & Co.**
Für alle Zwecke Hirschengraben 74.
Zürich I**Isotherma**

Für die moderne Einfamilienhaus- und

Etagenheizung

bevorzugt man den Union-Briketkessel

Isotherma.Kein Auslösen des Feuers, daher
Kein wiederholtes Anheizen.Genaueste Anpassung an den Wärme-
bedarf wie bei keinem andern Kessel.

Keine Schlacken.

Betrieb mühelos und sauber.

Sehr ansprechendes Aeussere.

Gesellschaft

der L. v. Roll'schen Eisenwerke

Eisenwerk Clus.

Zu beziehen durch jede Heizungsfirma.

Betonpfähle Patent Strauss

Vorteile gegenüber anderen künstlichen Gründungen:

Sofortiger Baubeginn, kürzeste Ausführungszeit. — Keine Rammarbeit, keine die benachbarten
Gebäude gefährdenden Erschütterungen. — Herstellung nachträglicher Fundamentsicherungen in und
neben bestehenden Gebäuden. — Gleichmässige Verdichtung des Baugrundes. — Grösste Tragfähigkeit
auch bei schlechtestem Baugrund. — Erfolgreiche Anwendung für schwebende Pilotage. — Beste
Möglichkeit für Schrägpfehlungen. — Keine Ausschachtungs- und Wasserhaltungsarbeiten. — Aufschluss
über die Bodenverhältnisse bei jedem Pfahl. — Anpassung der Pfahlängen an die wechselnde Grün-
dungstiefe. — Grösste Billigkeit der Gründung.Zahlreiche Ausführungen für staatliche und städtische Behörden, sowie für Private. Interessenten
stehen Mitteilungen über die Ausführungen umfangreichster Gründungen auf Strauss-Pfählen gern zur
Verfügung. Auf Wunsch Ingenieurberatung und Ausarbeitung von Entwürfen.**Dyckerhoff & Widmann, A.-G., Karlsruhe i. B.**Tiefbau-Unternehmung, Spezialgeschäft für
Beton- u. Eisenbetonbauten i. Hoch- u. Tiefbau.

Kanalisation Spiez. Konkurrenzausschreibung

Die Kanalisationsgenossenschaft Spiez eröffnet hiermit Konkurrenz über die Ausführung folgender Arbeiten inklusive Lieferung des nötigen Materials:

1. Erstellen eines Stollens durch den Spiezberg, Länge zirka 250 m, Profil 1,90/1,40 m.

2. Eiprofilkanäle:

Profil cm	90/135	80/120	70/105	50/75	40/60	30/45
Länge m	253	161	51	31	328	251

Bei Ausführung der Variante für Spiezmoos werden einzelne Profile grösser gewählt.

3. Einsteigschächte und Sammler.

Pläne und Bauvorschriften liegen vom Montag, den 9. d. M. an bei Herrn **Gemeindepräsident Itten** in Spiez zur Einsicht auf, woselbst Eingabeformulare bezogen werden können, und an welchen die verschlossenen Eingaben mit der Aufschrift „Eingabe für die Kanalisation“ zu adressieren sind.

Schluss der Eingabefrist: 16. Februar 1914.

Bern, den 2. Februar 1914.

Namens der Kanalisationsgenossenschaft Spiez:

Die Bauleitung: **Ingenieurbureau Bühlmann & Glauser.**

Hochbauinspektorat der Stadt Zürich

Ausschreibung v. Bauarbeiten.

Ueber die Ausführung von **Spenglerarbeiten für das Schulhaus Grossmünster in Zürich 1** und die **Projektierung und Ausführung einer Niederdruck-Warmwasserheizung für das Schulhaus und die Turnhalle Aegerten in Zürich 3** wird hiermit ein öffentlicher Wettbewerb veranstaltet.

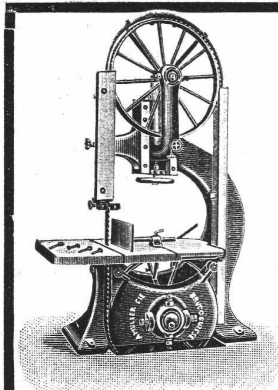
Pläne und Uebernahmsbedingungen für die **Spenglerarbeiten** liegen im Bureau 3, Heiztechniker, Torgasse 6, 1. Stock, je vormittags zwischen 11 u. 12 Uhr zur Einsicht auf, wo auch die gedruckten Vorausmassbezogen werden können und jede gewünschte Auskunft erteilt wird.

Pläne und Uebernahmsbedingungen für die **Heizungsanlage** können im Bureau 1, Torgasse 6, 1. Stock, je vormittags zwischen 11 und 12 Uhr bis zum **14. Februar 1914** entgegengenommen werden, wo ebenfalls jede weitere Auskunft erteilt wird.

Angebote sind verschlossen und für die erstgenannten Arbeiten mit der Aufschrift „**Spenglerarbeiten für das Schulhaus Grossmünster**“ versehen bis **Samstag, den 14. Februar 1914, abends 4 Uhr**, und für die letzteren mit der Aufschrift „**Niederdruck-Warmwasserheizung für das Schulhaus und Turnhalle Aegerten**“ versehen bis **Mittwoch, den 25. Februar 1914, abends 6 Uhr**, dem **Vorstande des Bauwesens 1, Stadthaus**, einzureichen.

Zürich, den 4. Februar 1914.

Der Hochbauinspektor.



A. Müller & Cie. Brugg Holzbearbeitungs- Maschinen

Zu besichtigen in der Ausstellung des Verbandes Schweizer Schreinermeister und Möbelfabrikanten in Zürich, Unterer Mühlesweg 2.

Mise au concours de travaux.

La Direction du 1^{er} arrondissement des chemins de fer fédéraux, à Lausanne, met au concours la fourniture et le montage de la

charpente métallique

de l'atelier de relevage des vagoins des ateliers d'Yverdon.

Poids approximatif 44 tonnes.

Les plans et cahiers des charges peuvent être consultés au Service central de la voie, bureau No. 142 du bâtiment d'administration II des CFF, à Lausanne, où l'on peut aussi se procurer le formulaire de soumission.

Les plans pourront être adressées contre remboursement de frs. 5.— aux constructeurs qui en feront la demande.

Les offres devront parvenir à la Direction soussignée, le samedi 21 février 1914, aux plus tard, sous pli fermé portant la suscription „Ateliers Yverdon, charpente.“

Les soumissionnaires restent liés par leur offre jusqu'au 30 mars 1914.

Lausanne, le 30 janvier 1914.

Direction du 1^{er} arrondissement des chemins de fer fédéraux.

Technikum des Kantons Zürich in Winterthur

Fachschulen für **Bautechniker, Maschinentechniker, Elektrotechniker, Chemiker, Tiefbautechniker, Eisenbahnbeamte, für Kunstgewerbe und Handel.**

Das Sommersemester beginnt am **22. April 1914. Aufnahmeprüfung am 20. April.**

Letzter Anmeldetermin **28. Februar.** Programme und Anmeldeformulare gegen Rückporto durch

Die Direktion des Technikums.

NB. Im Frühling 1916 werden die letzten Fähigkeitsprüfungen an der **Geometerschule** des Technikums abgenommen. Auf diesen Zeitpunkt wird die Geometerschule geschlossen. Neuaufnahmen für diese Abteilung finden keine mehr statt.



Die Ofenfabrik
J. Wegmann, Oberburg [Schweiz]

liefert vorzügliche Oefen mit Blechmantel oder Kachelbekleidung, zur Beheizung von Räumen jeder Art und Grösse.

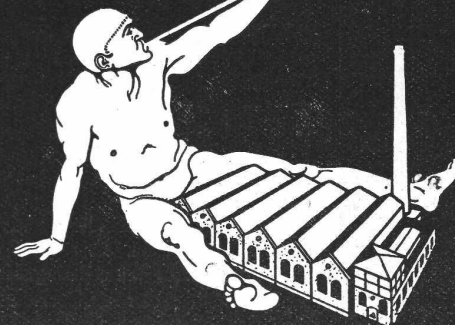
Solideste Bauart. Grösste Brennmaterialersparnis. Beste Referenzen.

Man verlange Prospekte.



HOTINGER, EBLE SPEZIAL-FABRIK KITTLÖSER GLAS- BEDACHUNG

D.R.P. / DR.G.M. AUSLANDSPAT.



ESSLINGEN $\frac{3}{4}$
TEL. 547.

Generalvertretung für die Schweiz:
Baldun Weisser's Söhne & Cie., Zürich-Basel.

MENCK & HAMBROCK

Altona-Hamburg

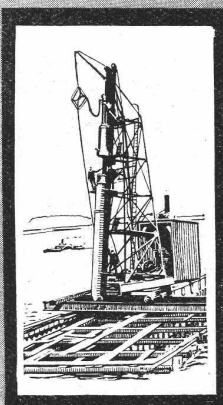
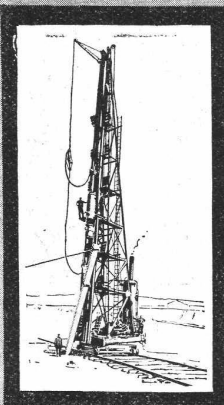
Betonpfahlrammen

sowie Rammen aller Art und sonstige Maschinen für Pfahlgründungen. Auch zur Miete.

Vertretung für die Schweiz:

Fritz Marti A.-G., Bern

Murtenstrasse 83 — Telefon Nr. 1074




DRAHTSEILE
FUER LUFTSEILBAHNEN
BREMSBERGE ETC

SCHWEIZERISCHE SEIL - INDUSTRIE

VORMALS

C.OECHSLIN z. MANDELBAUM

SCHAFFHAUSEN

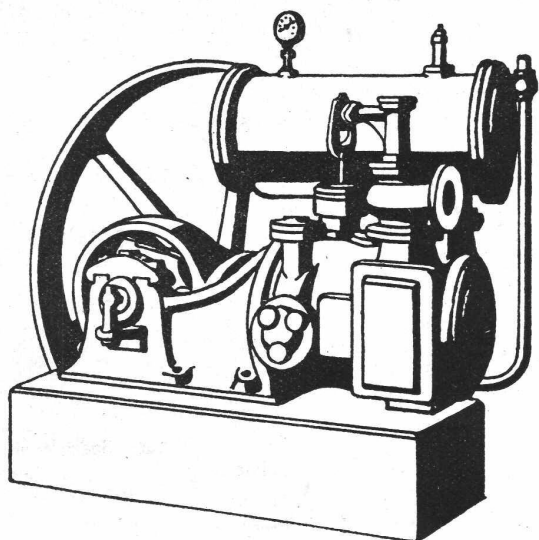
TELEPHON: 242 TELEGRAME: CORDA



DRAHTSEIL - GERUESTVERBINDER
HANF GERUESTSTRICKE u MAURERSCHNUERE
DRAHT u HANFSEILE FUR AUFZUEGE

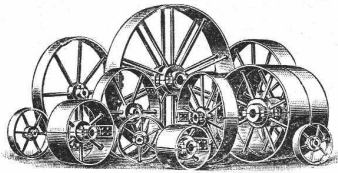
KOMPRESSOREN

EIN- ODER MEHRSTUFIG
MIT RIEMEN-, DAMPF-
OD. ELEKTR. ANTRIEB



VAKUUM- PUMPEN.

MASCHINENFABRIK
BURCKHARDT, A.G.
= BASEL. =

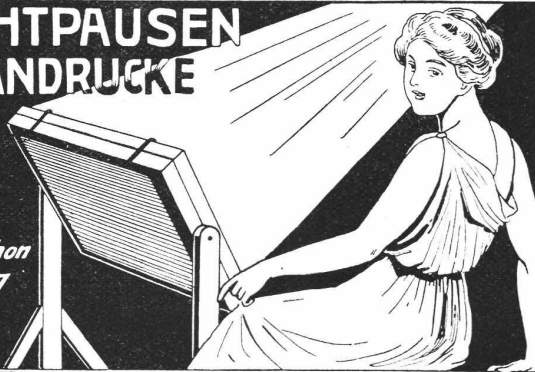


**Schmiedeeiserne
Riemenscheiben**
ein- u. zweiteilig, höchst
betriebssicher. Gr. Lager.
Rasche Anfertigung.
Gebrüder Dietsche,
Maschinenfabrik,
Koblenz (Aargau).



**LICHTPAUSEN
PLANDRUCKE**

Telephon
1107



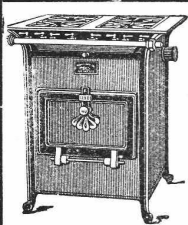
René Orbann · Zürich · Sihlhofst. 27



C. Koch, Schaffhausen

Photograph

Photographische Aufnahmen für technische
Zwecke in hoher Vollendung: Dtiferten,
Arbeitsproben und Besuche bereitwilligst
ohne Verbindlichkeit.



**Die Solothurner
Gaskoch- und Heizapparate**

sind die bequemsten, solidesten, vollkom-
mensten und **sparsamsten** aller bekann-
ten Systeme.

Kombinierbar mit einfachen und doppelten
Perfekt- oder Sparbrennern.

Vorrätig bei den Gaswerken und bessern
Installationsgeschäften.

J. Bolliger & Co. Zürich
Ingenieur-Bureau

Teleph. 109.

Gegr. 1898

Tödistr. 65



Eisenbeton für Hoch u. Tiefbau
Projekte. Statische Berechnungen.

Patent-Verwertung

Der Inhaber des schweizerischen Patentes Nr. 47081 vom 25. Januar 1909 betreffend „Dispositif de suspension et de guidage de porte coulissante“, wünscht zwecks Ausübung dieses Patentes in der Schweiz mit Interessenten in Verbindung zu treten. Reflektanten wollen sich wenden an das Patentanwaltsbureau FRITZ ISLER, Bahnhofstrasse 19, Zürich 1.

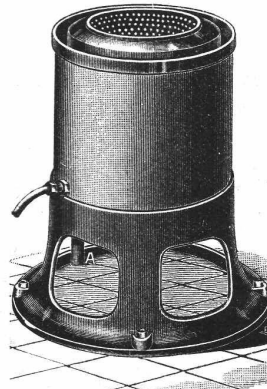


ZENTRALHEIZUNGEN

erstellt unter Garantie

CARL MICHEL

LUZERN



**Wäscherei-
Maschinen**

für

Hand- und Kraftbetrieb.

Rationeller, einfacher Betrieb bei
grosser Ersparnis an Zeit und Ma-
terial und grösster Schonung der
Wäsche.

Garantie. Ia Referenzen.

Besichtigen Sie Musterausstellung.

A. Schulthess & Co

Zürich — Waldshut.

MARMOR & GRANITWERKE LUZERN

J. Moser, Bildhauer

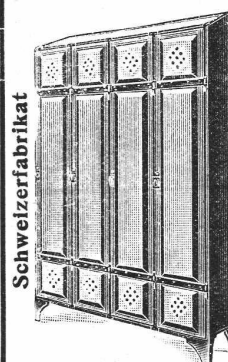
St. Karlistrasse 4-6 Gegr. 1880-Telephon 1536

Moderne Steinbearbeitungsmaschinen 50 PH

empfehlen als Spezialität:

**Fassaden-Vestibul-Verkleidungen,
Treppenbeläge - Montresockel
massiv & in Platten - Innen-
Dekorationen & Kunstarbeiten**

in allen couranten Marmor & Graniten
Prompte Bedienung. Prima Referenzen



Schweizerfabrikat

Billigste Preise

Kempf & Co

Herisau

Eiserne

Kleider-Schränke

für Bureau, Fabriken, Waren-
häuser, Institute etc.

Alttestes Geschäft dieser Branche der
Schweiz. Jede Spezialausführung.
Solide und rasche Bedienung. Prima
Referenzen

Prospekte gratis und
franko