

Objektyp: **Advertising**

Zeitschrift: **Schweizerische Bauzeitung**

Band (Jahr): **63/64 (1914)**

Heft 23

PDF erstellt am: **20.09.2024**

Nutzungsbedingungen

Die ETH-Bibliothek ist Anbieterin der digitalisierten Zeitschriften. Sie besitzt keine Urheberrechte an den Inhalten der Zeitschriften. Die Rechte liegen in der Regel bei den Herausgebern. Die auf der Plattform e-periodica veröffentlichten Dokumente stehen für nicht-kommerzielle Zwecke in Lehre und Forschung sowie für die private Nutzung frei zur Verfügung. Einzelne Dateien oder Ausdrucke aus diesem Angebot können zusammen mit diesen Nutzungsbedingungen und den korrekten Herkunftsbezeichnungen weitergegeben werden. Das Veröffentlichen von Bildern in Print- und Online-Publikationen ist nur mit vorheriger Genehmigung der Rechteinhaber erlaubt. Die systematische Speicherung von Teilen des elektronischen Angebots auf anderen Servern bedarf ebenfalls des schriftlichen Einverständnisses der Rechteinhaber.

Haftungsausschluss

Alle Angaben erfolgen ohne Gewähr für Vollständigkeit oder Richtigkeit. Es wird keine Haftung übernommen für Schäden durch die Verwendung von Informationen aus diesem Online-Angebot oder durch das Fehlen von Informationen. Dies gilt auch für Inhalte Dritter, die über dieses Angebot zugänglich sind.

Schweizerische Treuhand-Gesellschaft

Basel Aeschengraben Nr. 2
Telephon Nr. 647

Gegründet 1906
Telegramm-Adresse: Treuhand

Bahnhofstrasse Nr. 64
Telephon Nr. 7480 **Zürich**

Revisionen — Gutachten — Organisationen und Reorganisationen
Liquidationen — Treuhand-Funktionen

A.-G. „UNION“ in Biel, Fabrik in Mett
Erste schweiz. Fabrik für elektr. geschweisste Ketten. Pat. 27199

Ketten aller Art



für industrielle und landwirtschaftliche Zwecke.
Grösste Leistungsfähigkeit. Ketten von höchster Tragkraft.

NB. Handelsketten nur durch Eisenhandlungen zu beziehen.

DELTA-METALL

Gußstücke jeder Grösse nach Modellen.
Schmiedestücke jeder Art nach Zeichnung.
Gepreßte Stangen und Profil-Leisten,
Gesenk-Schmiedestücke in verschiedenen
Legierungen von höchster Festigkeit und
Dehnung.

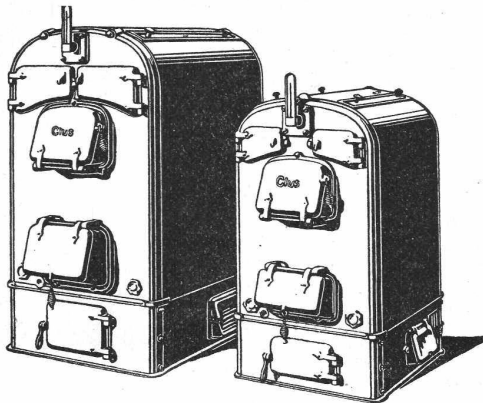
Deutsche Delta - Metall - Gesellschaft
Alexander Dick & Co., Düsseldorf - Grafenberg.

GESELLSCHAFT DER LUDW. VON ROLL'SCHEN EISENWERKE

FILIALE: EISENWERK CLUS KT. SOLOTHURN

CLUSER HEIZKESSEL

für Warmwasser- und Niederdruck-Dampfheizung, sowie für gewerbliche Anlagen



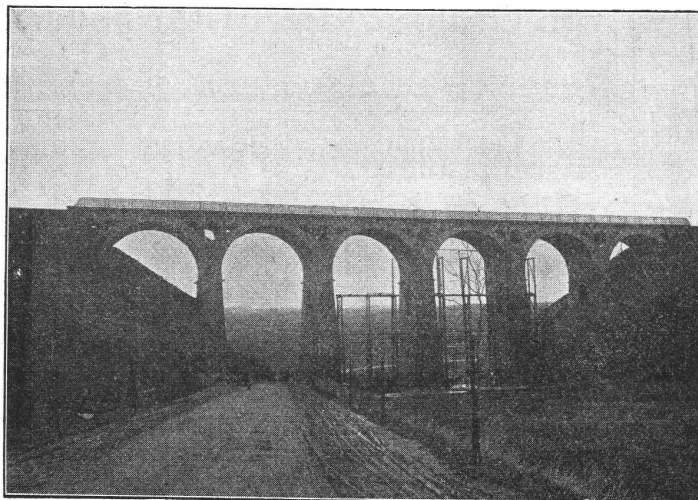
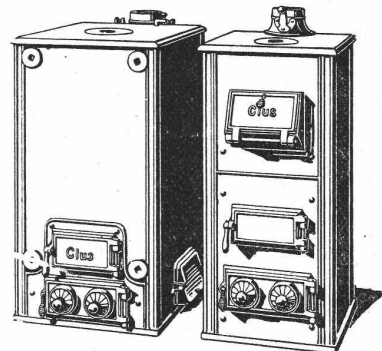
Bewährtes System.
Bequeme Reinigung
während dem Betriebe.

Radiatoren

55 verschiedene Modelle

Rippenröhren und Rippenheizkörper, Wärmeplatten, Ventile, Formstücke, Flanschen in Guss- und Schmiedeisen.

Zu beziehen durch die Installationsfirmen.



Talbrücke der Strecke Jünkerat-Weywertz (Eifel).

Julius Berger

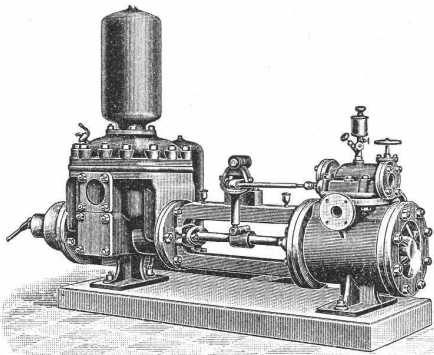
Tiefbau-Aktiengesellschaft
Berlin W 50 (Wilmersdorf)

Rankestraße 17

Fernsprech-Anschluß:
Pfalzburg 4227 u. 4228

Zweig - Niederlassungen in Olten
(Schweiz), Hamburg u. Bromberg

Unternehmung für Eisenbahnbauten, Straßenbauten und Wasserbauten aller Art, insbesondere Ausführungen umfangreicher Erd- und Felsen-Arbeiten, Naß- und Trockenbaggerungen und Tunnelbauten



Schäffer & Budenberg

G. m. b. H.

Filiale Seebach
Post- und Bahnstation Derlikon

Kesselspeise- Pumpen.



Erfindungs-Patente
Marken-Muster-
& Modell-Schutz im In- u. Ausland
H. KIRCHHOFER vormals
Bourry-Séquin & Co., ZÜRICH
1880.
Gegründet.



Heinrich Brändli, Horgen

Asphalt-, Dachpappen- und Holzzementfabrik
Telephon Nr. 38 liefert Telephon Nr. 38

Asphalt-Isolierplatten

für wasserdichte Eindeckungen bei: **Eisenbahnen, Strassen, Hoch- und Tiefbauarbeiten**, in nur prima Qualität, je nach Angabe der Verwendungsarten. Referenzen zu Diensten. — Fachmännische Ratschläge.
Telegramme: **Heinrich Brändli, Horgen.**

A. Jucker Nachf. v.

Jucker-Wegmann

Papierhandlung z. Hecht
Schiffplände Nr. 22, Zürich

Grosses Lager

von Pauspapieren, Pauselinen und Zeichenpapieren, Rollen und Bogen, in nur vorzüglichsten Qualitäten.

Holzzementpapier, Dachpappen, Bodentelag- u. Teppichunterlag - Papiere

Erfahrener Wasserbau-Ingenieur

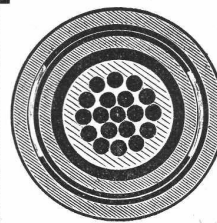
norwegischer, dänischer, holländischer oder schwedischer Staatsangehörigkeit, der deutschen Sprache mächtig, für Vorarbeiten im Hafen- und Seebau nach Süd-Amerika gesucht. Bewerbungen mit Zeugnisabschriften in deutscher Sprache an **Julius Berger, Tiefbau-Akt.-Ges., Berlin W. 9, Potsdamerstrasse 10/11.**

NeubauTöchterpensionatTheresianum in Ingenbohl

Die **Zimmer- und Dachdeckerarbeiten, Ziegellieferung und Linoleumunterlagen** sind zu vergeben, die Submissionsbedingungen können kostenlos beim bauleitenden Architekten, Herrn **G. Doppler** in **Basel, Müllheimerstrasse 75**, bezogen werden, die Depotgebühr für die Unterlagen der Zimmerarbeiten beträgt Fr. 30.— und für die Dachdeckerarbeiten und Linoleumunterlagen Fr. 10.—. Eingabetermin **28. Dezember 1914.**

Courvoisier & Notz Biel

„Sandviken“-Bohrstahle
hohl oder massiv
„Unikum“-Werkzeugstahle
Bohr- u. Kompressorenanlagen
der schwedischen Fabrik „Atlas“



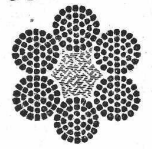
Kabelwerke Brugg, A.-G.

vormals

Otto Suhner & Co

in Brugg

liefern



Bleikabel aller Art, für Hoch- und Niederspannung, Telegraphie, Telephonie und Sonnerie, nebst Armaturen.

Drahtseile für Aufzüge, Kranen, Transmissionen, Seilbahnen, Verankerungen etc. etc.

Bleiröhren, Gerüstverbinder.

Telephon Nr. 46.

Patentverwertung.

Die Inhaber des **Schweizer. Patentes Charles Christ** Nr. 51967 vom 23. Dez. 1909, auf

Schreibmaschine

wünschen mit schweizerischen Fabrikanten, bezw. Interessenten in Verbindung zu treten und sind gerne bereit, Lizenzen zu erteilen oder das Patent zu verkaufen.

Gefl. Offerten oder Vorschläge werden durch Herrn **E. Imer-Schneider**, Ingénieur-conseil, 8, Bd. James-Fazy in **Genf**, weiterbefördert.

Patentverwertung

Die Inhaber des **Schweizer Patentes Holle** Nr. 50267 vom 6. Dezember 1909, auf „**Mit Dampf oder einem anderen elastischen Fluidum angetriebene Turbine**“, wünschen mit schweizerischen Fabrikanten, bezw. Interessenten in Verbindung zu treten und sind gerne bereit, Lizenzen zu erteilen oder das Patent zu verkaufen.

Gefl. Offerten oder Vorschläge werden durch Herrn **E. Imer-Schneider**, Ingénieur-conseil, 8, Bd. James-Fazy in **Genf**, weiterbefördert.

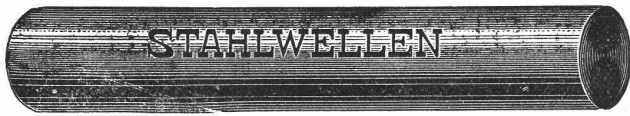
Stellen-Vermittlung des Schweiz. Ingenieur- und Architekten-Vereins. — Sekretariat Paradeplatz 2, Zürich 1.

(Di: Stellenvermittlung ist für Arbeitgeber und Arbeitnehmer unentgeltlich. Bewerber sind ersucht, vor ihrer Anmeldung ein Reglement der Stellenvermittlung zu verlangen.)

Offene Stellen:**Tiefbautechn. od. Ing.** auf städt. Bauamt für Kanalisationsarb. (72) | **Konstrukteur**, tüchtiger, auf Eisenkonstruktionen. (74)**Stellen suchen:**

Es sind 52 Ingenieure, 17 Architekten, 1 Betriebstechniker, 6 Tiefbautechniker, 23 Hochbautechniker, 2 Masch.-Techniker, 1 Heiztechniker, 1 Elektrotechniker, 1 Bau-Buchhalter, 1 Bauaufseher, 1 Werkführer,

1 Geometer, 1 Installateur, 17 Bauführer, 11 Zeichner, total 136 Stellensuchende bei uns angemeldet.

Ia. komprimierte und abgedrehte, blanke**Vereinigte Drahtwerke A.-G., Biel**

Blank und präzis gezogene



jeder Art in Eisen und Stahl.

Kaltgewalzte Eisen- und Stahlbänder bis 300 mm Breite. Schlackenfreies Verpackungsbandeisen.

**Verzinkerei Zug A.-G.
in Zug**

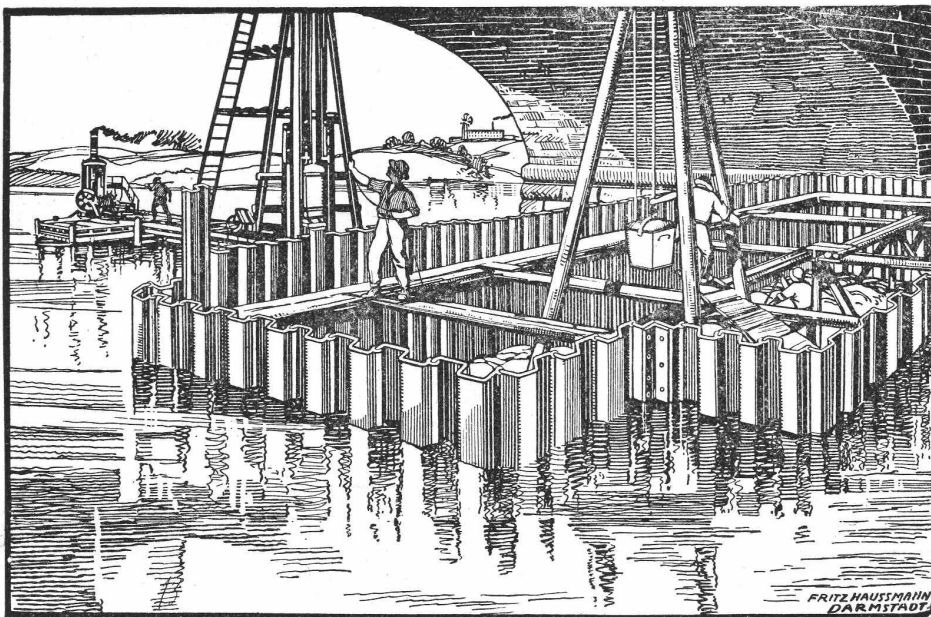
Telephon Nr. 341. — Telegramm-Adresse: Verzinkerei Zug.

Verzinkte, lackierte und rohe Blechwaren, Blecharbeiten jeder Art für die Industrie usw.**Lohnverzinkung**

(Feuerverzinkung i. Vollbad). Mit den neuesten Maschinen und Einrichtungen versehenes Etabl. Geleise-Anschluss.

**Nietlose
Eisen-Spundwände**

System „Rothe Erde“ — Deutsches Reichspatent u. Auslandspatente

**Gelsenkirchener
Bergwerks - Aktien - Gesellschaft**

Abteilung Aachener Hütten-Verein Aachen-Rothe Erde

Man verlange Spezial-Prospekt

Bei Bestellungen wolle man sich auf die „Schweizerische Bauzeitung“ beziehen.

**Patentverkauf
oder Lizenz-Abgabe**Die Inhaberin der Schweizer Patente Nr. 58708, **selbsttätige Feuerwaffe**, Nr. 59195**Schlosseinrichtung an selbsttätigen Handfeuerwaffen**,

wünscht mit schweizerischen Fabrikanten in Verbindung zu treten behufs Verkaufs des Patentes, beziehungsweise Abgabe der Lizenz für die Schweiz, zwecks Fabrikation des Patentgegenstandes in der Schweiz.

Reflektanten belieben sich um weitere Auskunft zu wenden an das Patentanwaltsbureau **E. Blum & Co**, Bahnhofstr. 74, **Zürich 1.****Patentverkauf
oder Lizenzabgabe**Der Inhaber des Schweizer Patentes Nr. 60113, betreffend **Verfahren und Vorrichtung zum Hervorbringen einer Einwirkung von flüssigen und gasförmigen Stoffen aufeinander**

wünscht mit schweizerischen Fabrikanten in Verbindung zu treten behufs Verkaufs des Patentes beziehungsweise Abgabe der Lizenz für die Schweiz, zwecks Fabrikation des Patentgegenstandes in der Schweiz.

Reflektanten belieben sich um weitere Auskunft zu wenden an das Patentanwaltsbureau **E. Blum & Co**, Bahnhofstr. 74, **Zürich 1.**

STEHLE & GUTKNECHT, BASEL

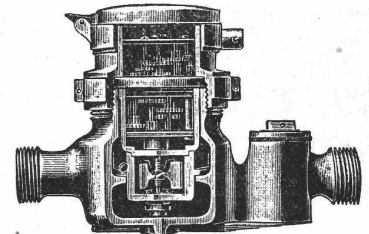
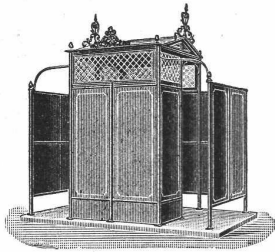
BASLER ZENTRALHEIZUNGS-FABRIK

EMPFIEHLT SICH ZUR ERSTELLUNG ALLER SYSTEME VON **ZENTRALHEIZUNGEN**

F. Ernst, Ing., Zürich

Alleiniger Concessionär für die Schweiz
der in den meisten Kulturstaaten pat. Oel-Pissoirs,
System Beetz

Generalvertretung für die Schweiz der bestrenommierten
Wassermesserfabrik Andrae.
Beliebtester Präzisionswassermesser.
Prospekte und Kataloge gratis.



Trockenläufer

Morel & Cie. - Zürich 7

Ingenieurbureau für Hoch- und Tiefbau

Eisenbeton

Statische Berechnungen — Projekte — Expertisen
Schallsichere Hohlkörperdecken
Foundationen — Reservoirs — Stützmauern — Silos

Kittlose Glasbedachungen.
System Zimmermann

PAUL APPEL
Zürich, Limmatstrasse 55
Bern, Länggasse 26

Giesserei Bern in Bern

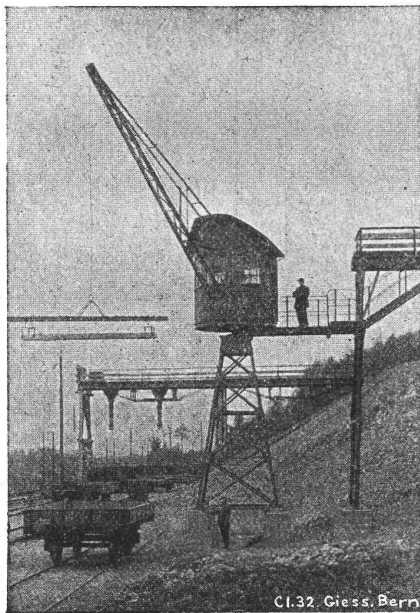
Konstruktionswerkstätten

Werk der
Gesellschaft der L. von Roll'schen Eisenwerke

liefert als Spezialität:

**Hebezeuge, Eisenbahnmaterial,
Schleusen- und Wehreinrichtungen,
Zahnradbahnmaterial, Standseilbahnen.**

Telegramme: Giesserei Bern — Telephon 1066



Cl. 32. Giess. Bern.