

Objektyp: **Advertising**

Zeitschrift: **Schweizerische Bauzeitung**

Band (Jahr): **63/64 (1914)**

Heft 20

PDF erstellt am: **26.09.2024**

### **Nutzungsbedingungen**

Die ETH-Bibliothek ist Anbieterin der digitalisierten Zeitschriften. Sie besitzt keine Urheberrechte an den Inhalten der Zeitschriften. Die Rechte liegen in der Regel bei den Herausgebern. Die auf der Plattform e-periodica veröffentlichten Dokumente stehen für nicht-kommerzielle Zwecke in Lehre und Forschung sowie für die private Nutzung frei zur Verfügung. Einzelne Dateien oder Ausdrucke aus diesem Angebot können zusammen mit diesen Nutzungsbedingungen und den korrekten Herkunftsbezeichnungen weitergegeben werden. Das Veröffentlichen von Bildern in Print- und Online-Publikationen ist nur mit vorheriger Genehmigung der Rechteinhaber erlaubt. Die systematische Speicherung von Teilen des elektronischen Angebots auf anderen Servern bedarf ebenfalls des schriftlichen Einverständnisses der Rechteinhaber.

### **Haftungsausschluss**

Alle Angaben erfolgen ohne Gewähr für Vollständigkeit oder Richtigkeit. Es wird keine Haftung übernommen für Schäden durch die Verwendung von Informationen aus diesem Online-Angebot oder durch das Fehlen von Informationen. Dies gilt auch für Inhalte Dritter, die über dieses Angebot zugänglich sind.

## Submissions-Anzeiger.

Termin	Auskunftstelle	Ort	Gegenstand
15. November	Kantonsgeometer	Frauenfeld(Thurgau)	Arbeiten zur Kemmenbachkorrektur zwischen Märstetten und Engwang.
16. "	Strasseninspektorat	Frauenfeld(Thurgau)	Uferschutzbauten in Horn und bei Steckborn.
16. "	Eidg. Bauinspektion	Zürich	Zimmer-, Spengler- und Dachdeckerarbeiten zum Telephonegebäude in Zürich 2.
20. "	Gemeindeschreiberei	Bümpliz (Bern)	Korrektion der Jura- und der Laupenstrasse in Bümpliz.
20. "	Technisches Bureau Basler	Zofingen (Aargau)	Verschiedene Entwässerungsarbeiten in den Dorfmaten in Villmergen.
20. "	Kantonsingenieur	Luzern	Erdaushub (20000 m <sup>3</sup> ), Uferversicherungen, Betonarbeiten, 130 m Stollen u. a. zur Seewagkorrektur in Menznau.
21. "	Gemeindebauinspektorat	Langenthal (Bern)	Alle Arbeiten, sowie die Eisenlieferung zum Theaterneubau in Langenthal.
22. "	W. Pauli, Zeichner	Villnachern (Aargau)	Erstellung von Freileitungsnetz und Hausinstallationen in Villnachern.
30. "	Rheinbauleitung	Rorschach (St. Gall.)	Arbeiten des ersten Bauloses zur Korrektur der Oberrieter Gewässer.

## Techniker gesucht

Für den Umbau der Oberleitung der Städtischen Strassenbahn Zürich von Rollenkontakt auf Bügelkontakt wird ein in der Erstellung von Bügeloberleitungen erfahrener Techniker (Schweizer) gesucht. Schriftliche Anmeldungen mit Beilage von Zeugnisabschriften haben bis am 21. November 1914 an die **Direktion der Städtischen Strassenbahn Zürich**, Postfach Bahnhof, zu erfolgen.

## Beteiligung

Für den Bau einer grossen Wasserkraftanlage, welche in der nächsten Zeit vergeben werden soll, wird von süddeutscher Bauunternehmung die Beteiligung einer schweiz. Unternehmung, welche derartige Arbeiten im grösseren Umfange bereits ausgeführt hat, gesucht. Zuschriften von Zwischenpersonen werden nicht berücksichtigt. Angebote unter M. J. 5256 an die Annoncen-Expedition

**Rudolf Mosse, Zürich, Limmatquai 34.**

**A.-G. „UNION“ in Biel, Fabrik in Mett**  
Erste schweiz. Fabrik für elektr. geschweisste Ketten. ⚡ Pat. 27199  
**Ketten aller Art**



für industrielle und landwirtschaftliche Zwecke.  
Grösste Leistungsfähigkeit. Ketten von höchster Tragkraft.

NB. Handelsketten nur durch Eisenhandlungen zu beziehen.

**PATENT-ANWÄLTE**  
**E. BLUM & C<sup>o</sup> DIPL. INGENIEURE**  
GEGRÜNDET 1878 · ZÜRICH · BAHNHOFSTR. 74

Für junge Baumeister!  
**Italienisch** in 2 bis 3  
Monaten  
**Sprachen-Institut Prof.**  
**Dr. Augustin, Lugano**



**A. Jucker Nachf. v.**  
**Jucker-Wegmann**

Papierhandlung z. Hecht  
Schiffplände Nr. 22, Zürich

Grosses Lager

von Pauspapieren, Pauselinen  
und Zeichenpapieren, Rollen  
und Bogen, in nur vorzüglichen  
Qualitäten.

Holzementpapier, Dach-  
pappen, Bddenbelag- u.  
Teppichunterlag-Papiere

## Arch.-Bauführer

Absolvent Technikum Winterthur  
gute Praxis auf Bureau und Bau  
im In- und Ausland, **sucht Stel-**  
**lung.** Offerten unter Chiffre Z. C.  
6128 an die Annoncen-Expedition  
**Rudolf Mosse, Zürich,**  
Limmatquai 34.

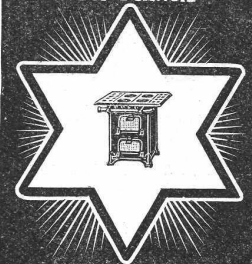
## Dipl.-Ingenieur

des Maschinenbaues, 25 J., perfekt  
franz., deutsch, engl., russ.; gut  
spanisch, ital., portug., **sucht**  
**Anfangsstellung.** Offerten unt.  
Z. E. 6405 an die Annoncen-Exp.  
**Rudolf Mosse, Zürich.**

**Gesucht**  
gut erhaltene  
**Rippenheizungs-**  
**elemente**

samt Anschluss-Apparaten  
für **elektrische Heizung.**  
Die Schaltapparate sollen  
den Vorschriften d. schweiz.  
elektro-techn. Vereins ent-  
sprechen. Drehstrom 500  
oder 190 Volt 50 Perioden.  
O ferten mit Preisangabe  
und Bezeichnung des Fab-  
rikates unter Chiffre Z. H.  
6408 an die Annonc.-Exp.  
**Rudolf Mosse, Zürich.**

**KOCHHERDFABRIK**  
**„ZAEHRINGIA“**  
Freiburg - Schweiz  
Grösste Special-Fabrik  
der Schweiz



moderner  
**Küchen-Einrichtungen**  
für **Hôtels, Restaurants,**  
**Anstalten, Private, etc.**

Kostenvoranschläge u.  
Ingenieurbesuch gratis.

**Heinrich Brändli, Horgen**  
Asphalt-, Dachpappen- und Holzzement-Fabrik  
empfiehlt sich zur Uebernahme von  
**Asphalt-Arbeiten. Asphalt-Isolierungen**  
zweckentsprechend für **Hoch- und Tiefbauten.**  
**Asphalt-Kegelbahnen, säurefeste**  
**Asphaltbeläge**

in nur bewährter fachgerechter Ausführung.

Telegramme: **Heinrich Brändli, Horgen.** Telephon Nr. 38.

Bei Bestellungen wolle man sich auf die „Schweizerische Bauzeitung“ beziehen.

# August Wolfsholz Presszementbau Akt.-Ges.

## Berlin W. 9, Linkstrasse 38 und Wien II, Taborstrasse 29

### Abteilung A.: Tief- und Wasserbau.

**Wiederherstellung u. Verstärkung** schadhafter Bauwerke,  
 :: Brücken, Pfeiler und Fundamente ::  
**Trockenlegung und Sicherung** von Tunnels,  
 Stollen, Schächten und Grundbauten ::  
**Dichtung** von Docks, Schleusen,  
 Brunnen, Gas- und Hochbehältern, Sperr-  
 mauern und Dämmen ::

### Abteilung B.: Hochbau.

**Sanierung** einsturzdrohender Baudenkmäler und Monu-  
 mentalbauten  
**Standfestmachung und Besserung**  
 wankender Hochbauten, Türme und Kirchen  
**Schutz** von Gebäuden gegen Bergwerkschäden und  
 Erdbebewegungen  
**Trockenlegung** nasser Mauern mittelst Durchsägung  
 und eingepresster Isolierschichten

### Abteilung C.: Gründungsarbeiten.

**Fundierung** schwerer Maschinen-  
 Fundamente — **Staumauern** und  
**Wehrbauten** nach eig. Bauverfahren  
**Versteinerungen** d. Untergrundes  
**Pressbetonpfähle**  
 Zementeinpressungen — Bohrarbeiten

In- und ausländische Patente. — Erste Empfehlungen.

# Bühler

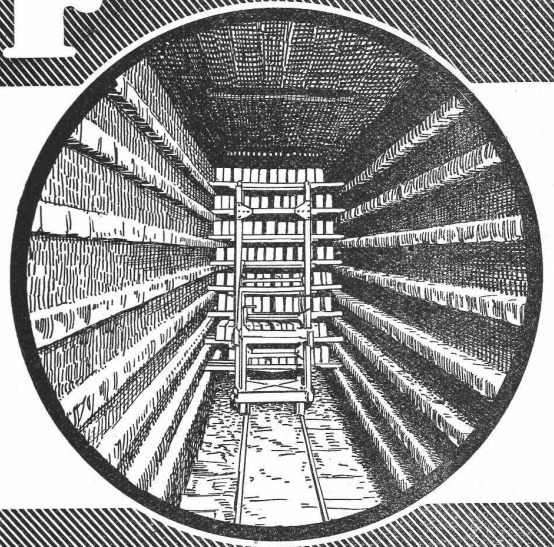
Für die Erstellung von rationell arbeitenden künstlichen Trocknereien für Ziegelfabrikation unterhalten wir ein Spezialbureau, in welchem jede Anlage individuell entworfen wird. Wir sind daher in der Lage, für die von uns erstellten

## Kanal- u. Kammertrocknereien

günstige Garantien zu übernehmen und schon bestehende Anlagen durch Umbau auf grösseren Nutzeffekt zu bringen. Zeugnisse sowie Spezialprospekte, Kataloge und Ingenieurbesuch auf Wunsch.

## Gebrüder Bühler

Maschinenfabrik u. Giessereien / **Uzwil** (Schweiz)  
 Paris, Mailand, Rom, Neapel, Berlin, Budapest, Moskau etc.



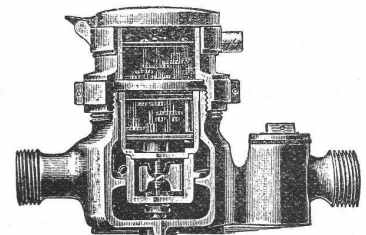
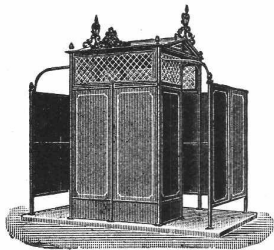
# SILICIUM-CARBID

zur Vermeidung der Abnützung und des Glitschigwerdens von **Cementböden**, **Cementstufen**, hydraulisch gepressten **Bodenplatten** etc. Ferner für **Cementarbeiten** jeglicher Art, besonders für **Wasser-Druckanlagen** aus Beton, zur Verhinderung des Auswaschens etc. **liefert billigst**  
**Elektrizitätswerk LONZA A.-G., BASEL.**

## F. Ernst, Ing., Zürich

Alleiniger Concessionär für die Schweiz  
 der in den meisten Kulturstaaten **pat. Oel-Pissoirs**,  
**System Beetz**

Generalvertretung für die Schweiz der bestrenommierten  
**Wassermesserfabrik Andrae.**  
 Beliebtester Präzisionswassermesser.  
**Prospekte und Kataloge gratis.**



Trockenläufer



**Stellen-Vermittlung des Schweiz. Ingenieur- und Architekten-Vereins. — Sekretariat Paradeplatz 2, Zürich 1.**

(D): Stellenvermittlung ist für Arbeitgeber und Arbeitnehmer unentgeltlich. Bewerber sind ersucht, vor ihrer Anmeldung ein Reglement der Stellenvermittlung zu verlangen.

**Offene Stellen:**

**Konstrukteur** mit Praxis im Heizungsfach.

(64) **Bauführer** für Bahnbau in der Westschweiz (Ing. od. Techn.) (66)

**Stellen suchen:**

**Dipl.-Ingenieur**, perf. Statiker, stat. unbest. Syst. Mehrjähr. Praxis in Eisenbeton. Deutsch, französisch, italienisch. (227)  
Ferner sind 47 Ingenieure, 13 Architekten, 8 Tiefbautechniker, 1 Masch.-

Techniker, 25 Hochbautechniker, 1 Geometer, 15 Bauführer, 8 Zeichner, 2 Elektrotechniker, 1 Bauaufseher, 1 Werkführer, total 122 Stellen-suchende bei uns angemeldet.

**Kitzlose Glasbedachungen.**  
System Zimmermann



**PAUL APPEL**  
Zürich, Limmatstrasse 55  
Bern, Länggasse 26

Neu! Neu! Neu!  
**Baulampe**  
mit Sturmbrenner  
ca. 300 Kerzen, Pat. D. R. P.  
Bernhard Margreth,  
Locarno, Zürich, Rheinfelden.



**OFENFABRIK SURSEE**  
**GASHERDE**  
IN ALLEN GRÖSSEN  
Nachweisbar  
sparsamste  
leistungsfähigste  
aller Systeme

**Kleine Anzeigen**  
wie:  
Stellengesuche  
Stellenangebote  
Vertretungen  
Kaufgesuche  
Verkäufe  
Beteiligungen etc.  
finden durch die «Schweizerische Bauzeitung» die wirksamste Verbreitung.

Ia. komprimierte und abgedrehte, blanke  
**STAHLWELLEN**



**Vereinigte Drahtwerke A.-G., Biel**  
Blank und präzis gezogene  
**Profile**  
jeder Art in Eisen und Stahl.  
Kaltgewalzte Eisen- und Stahlbänder bis 300 mm Breite.  
Schlackenfreies Verpackungsbandeisen.

**Verzinkerei Zug A.-G.**  
in Zug  
Telephon Nr. 341. — Telegramm-Adresse: Verzinkerei Zug.  
Verzinkte, lackierte und rohe Blechwaren, Blecharbeiten jeder Art für die Industrie usw.  
**Lohnverzinkung**  
(Feuerverzinkung i. Vollbad). Mit den neuesten Maschinen und Einrichtungen versehenes Etabl. Geleise-Anschluss.

**Zu verkaufen**  
von der Landesausstellung in Bern:  
1200 m<sup>3</sup> **Konstruktionsholz** von 10/15 bis 20/28 cm Querschnitt und bis zu 12 m Länge,  
15000 m<sup>2</sup> **Linierte Bretter** von 18 bis 50 mm Dicke,  
**Neue Fenster** verglast, teilweise mit Oberlicht  
120 Stück 1.10 × 1.50  
100 Stück 2.24 × 2.65  
50 Stück 2.44 × 2.52  
70 Stück 3.03 × 2.18  
3000 Stück **Bauschrauben** 18 bis 22 mm Durchmesser und 200 bis 700 mm lang.  
**H. Bösiger, Baumeister, Biel.**

**Ghielmetti's**  
**Spezial-Basalt-Zementfussboden**  
eignet sich vorzugsweise für **Strassen, Trottoirs, Schlächtereilokale, Stallungen, Fabriken, Remisen, Bahnperrons, Spritzenhäuser etc.**  
Vorzüge: Der Boden hat eine sehr geringe Abnutzung, wird nie glatt, stets rau bleibende Oberfläche, sehr geringe Abnutzung, frost- und wetterbeständig, leicht zu reinigen und zu desinfizieren, daher sehr hygienisch.  
Im neuen Schlachthof Bern über 7000 m<sup>2</sup> ausgeführt.  
Offerten und Musterplatten stehen kostenlos zur Verfügung. Es empfiehlt sich höflich  
**J. Ghielmetti, Baugeschäft, Bern**  
Telephon 996 Thunstrasse Nr. 83

**J. Rüeeggler & Cie**  
Maschinenfabrik  
**Basel**  
Telephon 5501  
Telegr.-Adr.: „Aufzug“  
**Spezialität in:**  
Kranen, Aufzügen,  
Kleinhebezeugen,  
elektr. Flaschenzügen  
20jährige Erfahrung  
im Hebezeugbau

# WOTAN



## Halbwatt

Lampen  
verbrauchen  
nur ca 1/2 Watt

Idealste Lichtquelle für große Räume. pro Kerze

Siemens-Schuckertwerke



**SCHWEIZERISCHE  
SEIL - INDUSTRIE**

VORMALS  
C. OECHSLIN z. MANDELBAUM

**SCHAFFHAUSEN**

TELEPHON: 242    TELECRAME:  
CORDA



**DRAHTSEILE**  
FUER LUFTSEILBAHNEN  
BREMSBERGE ETC.

**DRAHTSEIL - GERUESTVERBINDER**  
HANF-GERUESTSTRICKE u. MAURERSCHNUERE  
DRAHT u. HANFSEILE FÜR AUFZUEGE



Cl. 86 Giesserei Bern.

Gesellschaft der L. v. Roll'schen Eisenwerke

## Giesserei Bern

in Bern

Konstruktionswerkstätten

liefert als Spezialität:

### Standseilbahnen

für

Personenbeförderung (auch Gütertransport)

für Wasserballast

Motorbetrieb

insbesondere durch elektrischen Motor

### 83 Ausführungen

Weitere Spezialitäten der Firma:

Zahnstangen für Bergbahnen

Eisenbahnmaterial

Schleusen und Einrichtungen für Wehranlagen

Hebezeuge aller Art