

Objektyp: **Advertising**

Zeitschrift: **Schweizerische Bauzeitung**

Band (Jahr): **63/64 (1914)**

Heft 19

PDF erstellt am: **26.09.2024**

Nutzungsbedingungen

Die ETH-Bibliothek ist Anbieterin der digitalisierten Zeitschriften. Sie besitzt keine Urheberrechte an den Inhalten der Zeitschriften. Die Rechte liegen in der Regel bei den Herausgebern. Die auf der Plattform e-periodica veröffentlichten Dokumente stehen für nicht-kommerzielle Zwecke in Lehre und Forschung sowie für die private Nutzung frei zur Verfügung. Einzelne Dateien oder Ausdrucke aus diesem Angebot können zusammen mit diesen Nutzungsbedingungen und den korrekten Herkunftsbezeichnungen weitergegeben werden. Das Veröffentlichen von Bildern in Print- und Online-Publikationen ist nur mit vorheriger Genehmigung der Rechteinhaber erlaubt. Die systematische Speicherung von Teilen des elektronischen Angebots auf anderen Servern bedarf ebenfalls des schriftlichen Einverständnisses der Rechteinhaber.

Haftungsausschluss

Alle Angaben erfolgen ohne Gewähr für Vollständigkeit oder Richtigkeit. Es wird keine Haftung übernommen für Schäden durch die Verwendung von Informationen aus diesem Online-Angebot oder durch das Fehlen von Informationen. Dies gilt auch für Inhalte Dritter, die über dieses Angebot zugänglich sind.

BENN KUPPLUNG

Patentiert in allen Industriestaaten
und überall als die **beste zuverlässigste** Reibungskupplung anerkannt.



Benn Kupplung Nr. 12 für 600 PS
geliefert in eine Zementfabrik.

- Reibungsflächen Eisen auf Eisen
- Keine Holzbacken
- Reibungsflächen laufen in Oel
- Vollständig geschlossen
- Reibungsflächen scheibenförmig
- Keine vorstehenden Teile

Zum Ein- oder Ausrücken bei jeder Kraft und Geschwindigkeit während des Betriebes.

TRANSMISSIONEN

KOMPLETTE ANLAGEN FÜR ALLE INDUSTRIEZWEIGE.

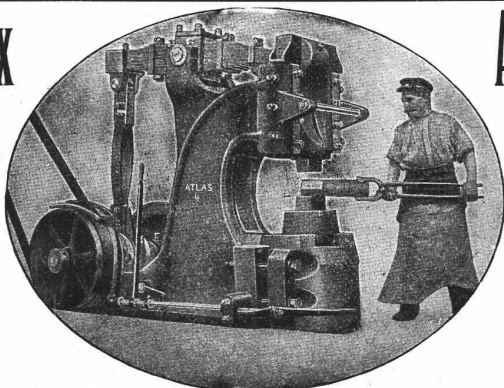
„LENIX“-Patent-Spannrollengetriebe. Ausführungsrecht für die Schweiz.

SELLERSLAGER mit RINGSCHMIERUNG, mit herausnehmbarer unterer Laufschaale, Patent, als Stahllager, Hängelager, Wand- und Säulen-Konsollager.
FESTE STEHLAGER mit RINGSCHMIERUNG und herausnehmbaren Weissmetall- oder Bronzeschalen für Massiv- und Hohlwellen.

GESELLSCHAFT der L. v. ROLL^{SCHEN} EISENWERKE
EISENWERK CLUS.

Ajax

D. R. Patent 232685



Ajax

Ueber 1900 St. verkauft

Blattfeder-Hämmer von 15 bis 300 kg Bärge wicht.
Rudolf Schmidt & Co., Wien X., Favoritenstrasse 213.

Allein-Vertretung für die Schweiz: C. Schaefer & Co., Basel.

Ausschreibung von Bauarbeiten

Ueber die Ausführung der

Zimmer-, Spengler und Dachdeckerarbeiten

zum **Telephongebäude an der Brandschenkestrasse in Zürich-Selnau** wird Konkurrenz eröffnet. Pläne, Bedingungen und Angebotformulare sind bei der eidgenössischen Bauinspektion in Zürich, Clausiusstrasse 37, aufgelegt.

Uebertnahmsofferten sind verschlossen, mit der Aufschrift „Angebot für Telephongebäude Selnau“ versehen, bis und mit **16. November** franko einzusenden an die

Direktion der eidg. Bauten.

Bern, den 4. November 1914.

Perspektiven

in hervorragender Darstellung (Kohle, Feder etc.) sowie Entwürfe für Hochbauten jeden Umfanges fertigt erfahrener Architekt gegen geringes Honorar. Erste Referenzen. Reproduktionen gern zur Ansicht. Offerten unter Chiffre Z J. 6109 an die Annoncen-Expedition
Rudolf Mosse, Zürich, Limmatquai 34.

ZENTRALHEIZUNGEN

erstellen

MOERI & Co. Zentralheizungsfabrik LUZERN.

SILICIUM-CARBID

zur Vermeidung der Abnützung und des Glitschigwerdens von **Cementböden, Cementstufen**, hydraulisch gepressten **Bodenplatten** etc. Ferner für **Cementarbeiten** jeglicher Art, besonders für **Wasser-Druckanlagen** aus Beton, zur Verhinderung des Auswaschens etc. **liefert billigst**
Elektrizitätswerk LONZA A.-G., BASEL.

Kander

Sand,
Eisenbetonkies,
Betonkies, gewöhnliches,
Strassenkies, rund u. gebrochen,
Bahnschotter,
Steinbettsteine,

ganz sauberes, hartes Material (lehm- und erdfrei) liefert in jeder Körnung und Mischung

Kander Kies und Sand A.-G. in Thun

Grösste Leistungsfähigkeit.
Sofortige Bedienung. ∴

Druckfestigkeits-Atteste der Eidgenössischen
Materialprüfungsanstalt und erstklassige Referenzen stehen zu Diensten.

Eugen Jeuch & Co.

Zürich, Löwenstrasse 69 — Basel, Hardstrasse 14

Generalvertreter für die Schweiz für

Salpeterfreie Fassaden-Verblendsteine

von Philipp Holzmann & Co., Frankfurt am Main

Saargemünder Tonplatten, stahlhart gebrannt

von A. Brach in Kleinblittersdorf

Muster und Preis-Courante zu Diensten

Leistungsfähigste Rechenmaschine der Welt

„Millionär“

(Patent O. Steiger).

Allein-Fabrikant: Hans W. Egli, Zürich II.

Panzerstäbe

gewunden und gehärtet, in absolut zuverlässiger Qualität, fertigt an als Spezialität

Wiedemar Bern

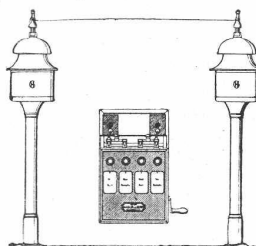
Spezialfabrik für Kassen- und Tresorbau

Bureau und Lager: Neuengasse Nr. 24 — Gegr. 1862

Hasler A.-G., Bern

vorm. Telegraphen-Werkstätte von G. Hasler — Gegründet 1852

Telephon- und Telegraphen-Apparate



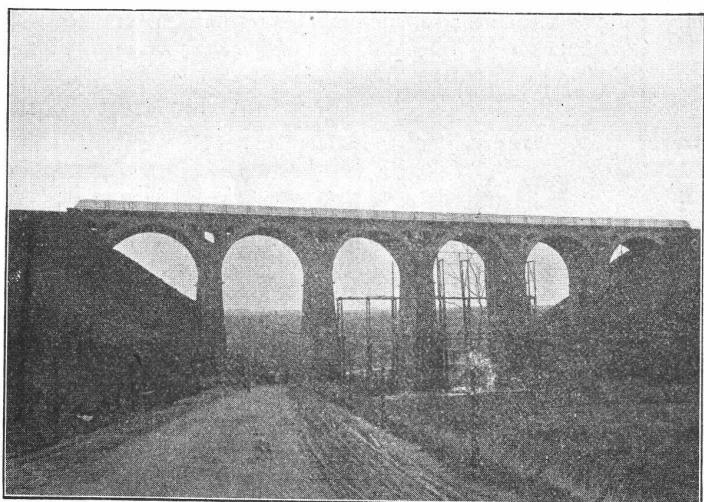
Spezielle
Telephone für Starkstromanlagen

Elektrische Block-
u. Signal-Apparate
für Eisenbahnen

Courvoisier & Notz Biel

„Sandviken“-Bohrstahle
hohl oder massiv

„Unikum“-Werkzeugstahle
Bohr- u. Kompressorenanlagen
der schwedischen Fabrik „Atlas“



Talbrücke der Strecke Jünkerat-Weywertz (Eifel).

Julius Berger

Tiefbau-Aktiengesellschaft
Berlin W 50 (Wilmersdorf)

Rankestraße 17

Fernsprech-Anschluß:
Pfalzburg 4227 u. 4228

Zweig-Niederlassungen in Olten
(Schweiz), Hamburg u. Bromberg

Unternehmung für Eisenbahnbauten, Straßenbauten und
Wasserbauten aller Art, insbesondere Ausführungen
umfangreicher Erd- und Felsen-Arbeiten, Naß- und
Trockenbaggerungen und Tunnelbauten

Stellen-Vermittlung des Schweiz. Ingenieur- und Architekten-Vereins. — Sekretariat Paradeplatz 2, Zürich 1.

(Die Stellenvermittlung ist für Arbeitgeber und Arbeitnehmer unentgeltlich. Bewerber sind ersucht, vor ihrer Anmeldung ein Reglement der Stellenvermittlung zu verlangen.)

Offene Stellen:**Betriebstechniker** (Schweizer) zur Aushilfe nach dem bayr. Allgäu. (62)
(Filiale einer Schweizer. Gesellschaft).**Konstrukteur** mit Praxis im Heizungsfach. (64)
Bauführer für Bahnbau in der Westschweiz (Ing. od. Techn.) (66)**Stellen suchen:****Bauingenieur**, deutsch, franz., italien., bevorzugt Eisenbahn- oder Wasserbau. (189)**Junger Bautechniker** mit 4jähriger Praxis. (191)**Architekt**, deutsch, franz., mit Praxis, bevorzugt Bebauungspläne. (195)**Dipl.-Ingenieur**, perf. Statiker, stat. unbest. Syst. Mehrjähr. Praxis

in Eisenbeton. Deutsch, französisch, italienisch. (227)

Ferner sind 44 Ingenieure, 10 Architekten, 6 Tiefbautechniker, 22 Hochbautechniker, 2 Geometer, 15 Bauführer, 8 Zeichner, 2 Elektrotechniker, 1 Bauaufseher und 1 Werkführer, total 111 Stellensuchende bei uns angemeldet.

Wir suchen für das Konstruktionsbureau unserer
Abteilung
Heizung**Konstrukteur**einen tüchtigen, praktisch erfahrenen
der, an selbständiges Arbeiten gewöhnt, mit den einschlägigen **Konstruktionen** des Heizungsfaches (Heizkörper, Armaturen, Reguliervorrichtungen etc.) vertraut, in ähnlicher Stellung bereits tätig war. Bewerber, die ihre Befähigung für **konstruktive** Arbeiten nachweisen können und auf dauernde Stelle reflektieren, wollen ihre Offerten mit näheren Angaben über Bildungsgang, bisherige Tätigkeit und Gehaltsansprüche unter Beifügung von Zeugnisabschriften und Aufgabe von Referenzen einreichen an**Gebrüder Sulzer, Aktiengesellschaft
Winterthur****PATENT-ANWÄLTE**
E. BLUM & C^e DIPL. INGENIEURE
GEGRÜNDET 1878 · ZÜRICH · BAHNHOFSTR. 74**Für junge Baumeister!**
Italienisch in 2 bis 3
Monaten
**Sprachen-Institut Prof.
Dr. Augustin, Lugano**

**KOCHHERDFABRIK
„ZAEHRINGIA“
Freiburg - Schweiz**

**Grösste Special-Fabrik
der Schweiz**



**moderner
Küchen-Einrichtungen**

**für Hôtels, Restaurants,
Anstalten, Private, etc.**

Kostenvoranschläge u.
Ingenieurbesuch gratis.

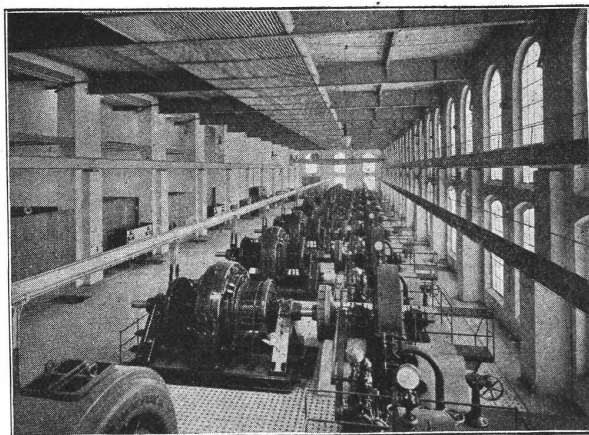
Ingenieur-Techn.Schweizer, sucht Mitwirkung in
flotter Unternehmung v. Heizungs-
Anlagen aller Systeme, Lüftung
etc. Offerten unter U. 40217 X. an
Haasenstein & Vogler, Genf.**Bauführer**sucht Stelle hier oder auswärts.
Gefl. Offerten unter Chiffre Z. Z.
6400 an die Annoncen-Expedition**Rudolf Mosse, Zürich,
Limmatquai 34.****A. Jucker Nachf. v.
Jucker-Wegmann**Papierhandlung z. Hecht
Schifflande Nr. 22, Zürich**Grosses Lager**von Pauspapieren, Pausteln
und Zeichenpapieren, Rollen
und Bogen, in nur vorzüglichsten
Qualitäten.**Holzzementpapier, Dach-
pappen, Bodenbelag- u.
Teppichunterlag-Papiere****B**eim Einfordern von Pro-
spekten wollen die werten
Leser auf diese Zeitschrift
Bezug nehmen.**Kabelwerke Brugg, A.-G.**vormals
Otto Suhner & C^o
in **Brugg**
lieferrn**Bleikabel** aller Art, für Hoch- und Niederspannung,
Telegraphie, Telephonie und Sonnerie, nebst
Armaturen.**Drahtseile** für Aufzüge, Kranen, Transmissionen,
Seilbahnen, Verankerungen etc. etc.**Bleiröhren, Gerüstverbinder.**

Telephon Nr. 46.

Ad. Salis, Ing.
Gemeindestr. 26
Zürich 7Topograph. Aufnahmen, Projektierung von
Strassen-, Bahn- und Wasserbauten, Kana-
lisationen, Bebauungspläne, Stat. Berech-
nungen, Expertisen, techn. Uebersetzungen
in italienischer Sprache.**WOTAN**Wotan
& Walt**Halbwatt** Lampen
verbrauchen
nur ca ½ Watt
Idealste Lichtquelle für große Räume. pro Kerze

Siemens-Schuckertwerke

MASCHINENFABRIK



Maschinensaal der Zentrale Chippis der Aluminium-Industrie A. G. Neuhausen.

Elektrische Kraftwerke

Kraftübertragungen, Umformerstationen, Transformatorstationen, Induktionsregler.

Ingenieurbesuch, sachverständige Beratung, Offerten, Spezialdruckschriften und Referenzen auf Anfrage kostenlos.

TELEGR-ADR:
USINE OERLIKON

OERLIKON

OERLIKON
BEI ZÜRICH

Gesellschaft der L. von Roll'schen Eisenwerke

Werk: **Giesserei Bern** in Bern

Telegramme: Giesserei Bern

Konstruktionswerkstätten

Telephon: 1066

liefert als Spezialität:

Standseilbahnen

für

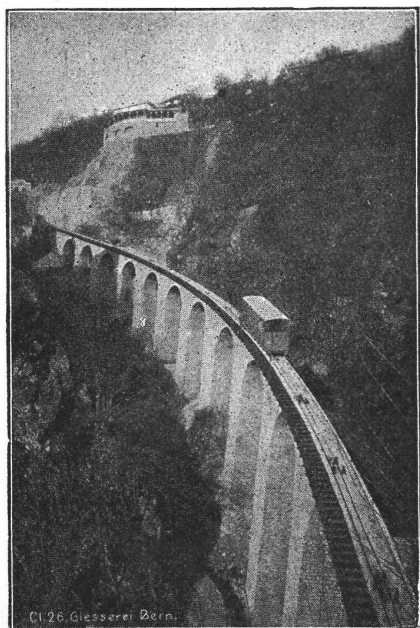
Personenbeförderung (auch Gütertransport)

für Wasserballast, Motorbetrieb, insbesondere durch elektrischen Motor

83 Ausführungen

Andere Spezialitäten der Firma:

Zahnstangen für Bergbahnen — Eisenbahnmaterial
Schleusen und Einrichtungen für Wehranlagen
Hebezeuge



Cl. 26. Giesserei Bern.