

Objektyp: **Advertising**

Zeitschrift: **Schweizerische Bauzeitung**

Band (Jahr): **63/64 (1914)**

Heft 11

PDF erstellt am: **22.09.2024**

Nutzungsbedingungen

Die ETH-Bibliothek ist Anbieterin der digitalisierten Zeitschriften. Sie besitzt keine Urheberrechte an den Inhalten der Zeitschriften. Die Rechte liegen in der Regel bei den Herausgebern. Die auf der Plattform e-periodica veröffentlichten Dokumente stehen für nicht-kommerzielle Zwecke in Lehre und Forschung sowie für die private Nutzung frei zur Verfügung. Einzelne Dateien oder Ausdrucke aus diesem Angebot können zusammen mit diesen Nutzungsbedingungen und den korrekten Herkunftsbezeichnungen weitergegeben werden. Das Veröffentlichen von Bildern in Print- und Online-Publikationen ist nur mit vorheriger Genehmigung der Rechteinhaber erlaubt. Die systematische Speicherung von Teilen des elektronischen Angebots auf anderen Servern bedarf ebenfalls des schriftlichen Einverständnisses der Rechteinhaber.

Haftungsausschluss

Alle Angaben erfolgen ohne Gewähr für Vollständigkeit oder Richtigkeit. Es wird keine Haftung übernommen für Schäden durch die Verwendung von Informationen aus diesem Online-Angebot oder durch das Fehlen von Informationen. Dies gilt auch für Inhalte Dritter, die über dieses Angebot zugänglich sind.

Ein Dienst der *ETH-Bibliothek*
ETH Zürich, Rämistrasse 101, 8092 Zürich, Schweiz, www.library.ethz.ch

<http://www.e-periodica.ch>

Submissions-Anzeiger.

Termin	Auskunftstelle	Ort	Gegenstand
16. Septbr. 16. „	Gustav Büeler, Architekt Bauverwaltung	Amriswil (Thurgau) St. Gallen, Burggr. 2	Sämtliche Bauarbeiten für die Erweiterung der Transformatorstation Amriswil. Erd-, Kanalisations-, Maurer-, Kunststein- und Zimmerarbeiten für den Neubau der städtischen Desinfektionsanstalt im Wiedacker.
19. „ 21. „	Regierungsgebäude Direktion der eidg. Bauten	Frauenfeld (Thurg) Bern, Bundeshaus Westbau	Sämtliche Bauarbeiten zur Dorfbachkorrektur in der Gemeinde Schönenberg. Erd-, Maurer-, Eisenbeton-, Zimmerarbeiten und Granitlieferung zu den Magazinbauten für die Telegraphenverwaltung bei Ostermündigen.
23. „	Stadtbauamt, Bureau 33	Zürich, Uraniastr. 7	Lieferung von Tapeten und Ausführung von Tapezierarbeiten für die Wohnhäuser der dritten Bauperiode auf dem Riedtli.

August Wolfsholz Presszementbau Akt.-Ges. Berlin W. 9, Linkstrasse 38 und Wien II, Taborstrasse 29

Abteilung A.: Tief- und Wasserbau.

Wiederherstellung u. Verstärkung schadhafter Bauwerke,
:- Brücken, Pfeiler und Fundamente :-
Trockenlegung und Sicherung von Tunnels,
:- Stollen, Schächten und Grundbauten :-
Dichtung von Docks, Schleusen,
Brunnen, Gas- und Hochbehältern, Sperr-
mauern und Dämmen :-

Abteilung B.: Hochbau.

Sanierung einsturzdrohender Baudenkmäler und Monumentalbauten
Standfestmachung und Besserung wankender Hochbauten, Türme und Kirchen
Schutz von Gebäuden gegen Bergwerkschäden und Erdbewegungen
Trockenlegung nasser Mauern mittelst Durchsägung und eingepresster Isolierschichten

Abteilung C.: Gründungsarbeiten.

Fundierung schwerer Maschinen-Fundamente — **Staumauern** und **Wehrbauten** nach eig. Bauverfahren
Versteinerungen d. Untergrundes

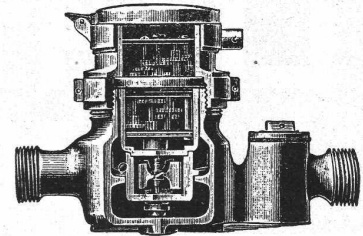
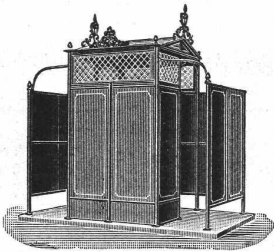
Pressbetonpfähle
Zementeinpressungen — Bohrarbeiten

In- und ausländische Patente. — Erste Empfehlungen.

F. Ernst, Ing., Zürich

Alleiniger Concessionär für die Schweiz
der in den meisten Kulturstaaten pat. Oel-Pissoirs,
System Beetz

Generalvertretung für die Schweiz der bestrenommierten
Wassermesserfabrik Andrae.
Beliebtester Präzisionswassermesser.
Prospekte und Kataloge gratis.



Trockenläufer

Giesserei Bern in Bern

Telegr.: Giesserei Bern

Konstruktionswerkstätten

Telephon Nr. 1066

Werk der Gesellschaft der L. von Roll'schen Eisenwerke

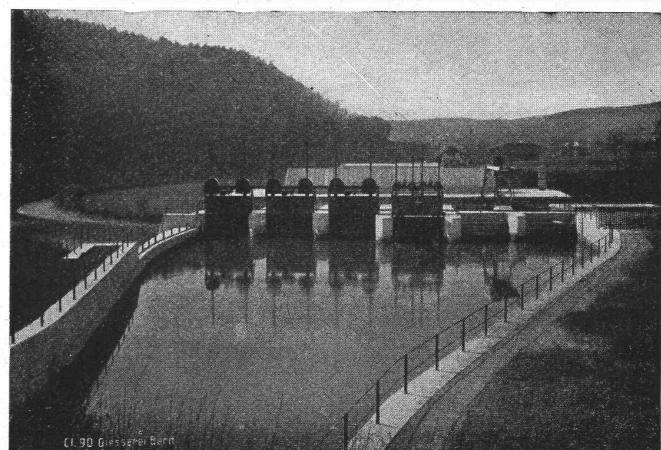
liefert als Spezialität:

**Schleusen- und
Wehreinrichtungen**

Hebezeuge, Eisenbahnmaterial

Standseilbahnen

Zahnradbahnmaterial



El. 90 Giesserei Bern

DRAHT LAMPEN



LIGHT A.G ZUG

DELTA-METALL

Gußstücke jeder Grösse nach Modellen.
Schmiedestücke jeder Art nach Zeichnung.
Gepreßte Stangen und Profil-Leisten,
Gesenk-Schmiedestücke in verschiedenen
Legierungen von höchster Festigkeit und
Dehnung.

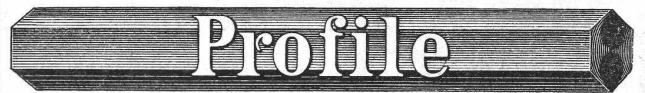
Deutsche Delta - Metall - Gesellschaft
Alexander Dick & Co., Düsseldorf - Grafenberg.

Ia. komprimierte und abgedrehte, blanke



Vereinigte Drahtwerke A.-G., Biel

Blank und präzis gezogene



jeder Art in Eisen und Stahl.

Kaltgewalzte Eisen- und Stahlbänder bis 210 mm Breite.
Schlackenfreies Verpackungsbandeisen.

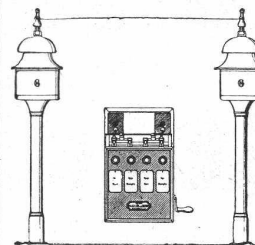
Zu verkaufen Elektro-Motoren

von 250 bis 500 Volt, 40 bis 50 Perioden, 3/4 bis
200 PS, sofort lieferbar. Offerten unter Z. K. 5810
an die Annoncen-Expedition R. Mosse, Zürich.

Hasler A.-G., Bern

vorm. Telegraphen-Werkstätte von G. Hasler — Gegründet 1852

Telephon- und Telegraphen-Apparate



Spezielle
Telephone für Starkstromanlagen

Elektrische Block-
u. Signal-Apparate
für Eisenbahnen

Fabrik elektrischer Apparate

Sprecher & Schuh

A.-G.



Aarau



Starkstrom-Apparate

bis 80,000 Volt
bis 4000 Amp.

Schaltanlagen

in jedem Umfang



Stellen-Vermittlung des Schweiz. Ingenieur- und Architekten-Vereins. — Sekretariat Paradeplatz 2, Zürich 1.

(Bewerber sind ersucht, vor ihrer Anmeldung ein Reglement der Stellenvermittlung zu verlangen.)

Stellen suchen:

Älterer Ingenieur, akad. geb., mit vielseitiger Erfahrung in Bahn- und Brückenbau, sowie in Betrieb, wünscht leitende Stelle. (55)
Ingenieur mit Praxis in Bahnbureau, bevorzugt Bauführung, Vermessung, Bahndienst. (57)
Ingenieur mit dreijähriger In- und Auslandspraxis in Eisenbeton und Vermessung. Eintritt sofort. (59)
Junger Ingenieur, diplomiert, Statik oder Vermessung. (61)

Bautechniker mit Bureau- und Baupraxis, bevorzugt Projektierung oder Bauführung. (63)
Ingenieur, Absolvent E. T. H., Eisenbeton und Vermessungsarbeiten, Eintritt sofort. (65)
Bauingenieur mit grosser Praxis in Eisenbahn-, Strassen- und Wasserbau, deutsch, franz., engl., etwas spanisch und türkisch (geht während des Krieges auch als Zeichner). Eintr. sof. (67)

Exakte Kopistin

empfehlte sich zum Pausieren von **maschinen- u. bautechnischen Zeichnungen**. Offerten unter Z. E. 5830 an die Annonc.-Exped. **Rudolf Mosse, Zürich**, Limmatquai 34.

Patentverwertung

Die Inhaber des **Schweizer Patentes Lanston Monotype Corporation Ltd.**, Nr. 46338 vom 19. September 1908 auf: „**Registerstreifen-Lochmaschine**“ wünschen mit schweizerischen Fabrikanten, bzw. Interessenten in Verbindung zu treten und sind gerne bereit, Lizenzen zu erteilen oder das Patent zu verkaufen. — Geil. Offerten oder Vorschläge werden durch Herrn **E. Imer-Schneider**, Ingénieur-conseil, 8, Bd. James-Fazy in **Gent**, bereitwilligst weiterbefördert.

Bauingenieur

mit mehrjähriger Praxis, Eisenbeton- und Tiefbau, sprachenkundig, wegen Krieges vom Ausland zurück, **sucht Beschäftigung**. Eintritt sofort. Gefällige Offerten unter Z. L. 5836 an die Annoncen-Expedition

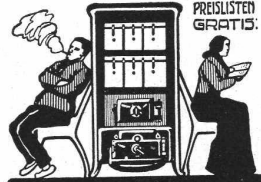
Rudolf Mosse, Zürich, Limmatquai 34.

Architekt

(Bauführer)

selbständige Kraft, künstler. und technisch, flotter Zeichner, **sucht** auf 1. Oktober **Stelle** in Architektur- oder Baugeschäft. — Offerten unter Chiffre Z. O. 5864 an die Annoncen-Expedition

Rudolf Mosse, Zürich, Limmatquai 34.



PREISLISTEN GRATIS.

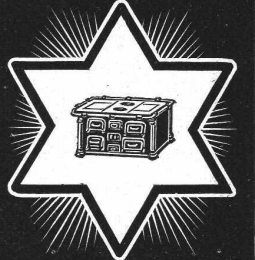
HEIZÖFEN

für jeden Bedarf

Ofenfabrik Sursee

Grösste Ofenfabrik der Schweiz. Eigene bewährte Konstruktionen.

KOCHHERDFABRIK „ZAEHRINGIA“
 Freiburg - Schweiz
 Grösste Special-Fabrik der Schweiz



moderner Küchen-Einrichtungen

für Hotels, Restaurants, Anstalten, Private, etc.
 Kostenvoranschläge u. Ingenieurbesuch gratis.



Tonhalle St. Gallen — Möbliert 1909

Aktien-Gesellschaft Möbelfabrik Horgen-Glarus in Horgen

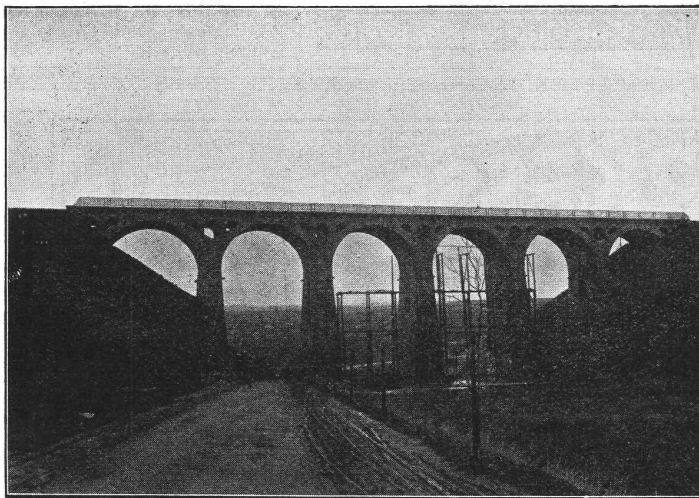
Telephon Nr. 10 — Gegründet 1880 — Telegr.: Stuhlfabrik Horgen

Erzeugnisse: Mobiliar aus gesägtem, sowie aus massiv gebogenem Holz (sogen. Wienermöbel) für Innenräume, Restaurants, Speisesäle, Cafés, Confisereien, Vestibules, — Gärten, Theater, Konzertsäle und Kinematographen. —

Massenbestuhlungen.

Grösste Leistungsfähigkeit.

Konkurrenzpreise.



Talbrücke der Strecke Jünkerat-Weywertz (Eifel).

Julius Berger

Tiefbau-Aktiengesellschaft Berlin W 50 (Wilmersdorf)

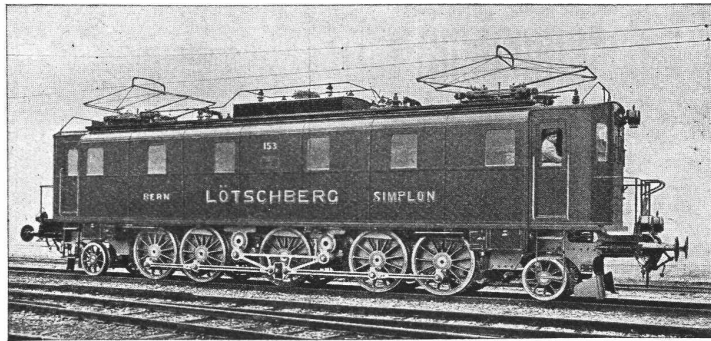
Rankestraße 17

Fernsprech-Anschluß: Pfalzburg 4227 u. 4228

Zweig-Niederlassungen in Olten (Schweiz), Hamburg u. Bromberg

Unternehmung für Eisenbahnbauten, Straßebauten und Wasserbauten aller Art, insbesondere Ausführungen umfangreicher Erd- und Felsen-Arbeiten, Naß- und Trockenbaggerungen und Tunnelbauten

MASCHINENFABRIK



2500 PS Einphasen-Lokomotive der Lötschbergbahn.

Bahnen für Gleichstrom, Drehstrom und Einphasen-Wechselstrom.

Ingenieurbesuch, sachverständige Beratung, Offerten, Spezialdruckschriften und Referenzen auf Anfrage kostenlos.

**TELEGR-ADR:
USINE OERLIKON**

OERLIKON

**OERLIKON
BEI ZÜRICH**



Heinrich Brändli, Horgen

Asphalt-, Dachpappen- und Holzzementfabrik

Telephon Nr. 38 liefert Telephon Nr. 38

Asphalt-Isolierplatten

für wasserdichte Eindeckungen bei: **Eisenbahnen, Strassen, Hoch- und Tiefbauarbeiten**, in nur prima Qualität, je nach Angabe der Verwendungsarten. Referenzen zu Diensten. — Fachmännische Ratschläge. Telegramme: **Heinrich Brändli, Horgen.**

Patentverwertung

Die Inhaber des Schweizer Patentes Lanston Monotype Corporation Ltd. Nr. 46044 vom 30. September 1908 auf eine „Vorrichtung zur selbsttätigen Erzeugung der Ausschliessungszeichen bei Maschinen zum Lochen von Registerstreifen zum Steuern von Setzmaschinen“ wünschen mit schweizerischen Fabrikanten, bezw. Interessenten in Verbindung zu treten und sind gerne bereit, Lizenzen zu erteilen oder das Patent zu verkaufen. — Gefl. Offerten oder Vorschläge werden durch Herrn **E. Imer-Schneider**, Ingénieur-conseil, 8, Bd. James-Fazy in **Genf**, bereitwillig weiterbefördert.

LOLLARKESSEL FÜR CENTRALHEIZUNG

Unübertroffen in Heizleistung und Brennstoffausnutzung
Zu beziehen durch die meisten Heizungsfirmen

BUDERUS'SCHE EISENWERKE

ABT. LOLLAR, WETZLAR

Vertretung: Buderus'sche Handelsgesellschaft m. b. H., Zürich. Lager in Zürich und Genf.