

Objektyp: **Advertising**

Zeitschrift: **Schweizerische Bauzeitung**

Band (Jahr): **63/64 (1914)**

Heft 4

PDF erstellt am: **19.09.2024**

### **Nutzungsbedingungen**

Die ETH-Bibliothek ist Anbieterin der digitalisierten Zeitschriften. Sie besitzt keine Urheberrechte an den Inhalten der Zeitschriften. Die Rechte liegen in der Regel bei den Herausgebern. Die auf der Plattform e-periodica veröffentlichten Dokumente stehen für nicht-kommerzielle Zwecke in Lehre und Forschung sowie für die private Nutzung frei zur Verfügung. Einzelne Dateien oder Ausdrucke aus diesem Angebot können zusammen mit diesen Nutzungsbedingungen und den korrekten Herkunftsbezeichnungen weitergegeben werden. Das Veröffentlichen von Bildern in Print- und Online-Publikationen ist nur mit vorheriger Genehmigung der Rechteinhaber erlaubt. Die systematische Speicherung von Teilen des elektronischen Angebots auf anderen Servern bedarf ebenfalls des schriftlichen Einverständnisses der Rechteinhaber.

### **Haftungsausschluss**

Alle Angaben erfolgen ohne Gewähr für Vollständigkeit oder Richtigkeit. Es wird keine Haftung übernommen für Schäden durch die Verwendung von Informationen aus diesem Online-Angebot oder durch das Fehlen von Informationen. Dies gilt auch für Inhalte Dritter, die über dieses Angebot zugänglich sind.

# Schweizerische Bauzeitung

**Abonnementspreis:**

Schweiz 25 Fr. jährlich  
Ausland 30 Fr. jährlich

**Für Vereinsmitglieder:**

Schweiz 20 Fr. jährlich  
Ausland 24 Fr. jährlich  
sofern beim Herausgeber  
abonniert wird

**WOCHENSCHRIFT**

FÜR BAU-, VERKEHRS- UND MASCHINENTECHNIK

GEGRÜNDET VON A. WALDNER, ING. HERAUSGEBER A. JEGHER, ING., ZÜRICH

Verlag des Herausgebers. — Kommissionsverlag: Rascher & Cie., Zürich und Leipzig

**ORGAN**

DES SCHWEIZ. ING.- & ARCHITEKTEN-VEREINS & DER GESELLSCHAFT EHEM. STUDIERENDER DER EIDG. TECHN. HOCHSCHULE.

**Insertionspreis:**

4-gespalt. Petitzeile oder deren Raum . 30 Cts.  
Haupttitelseite: 50 Cts.  
Alleinige Inseraten-Annahme: Rudolf Mosse, Annoncen-Expedition, Zürich, Basel und deren Filialen und Agenturen

Personen- u. Waren-  
Transmissions-

## AUFZÜGE

Elektrische  
Hydraulische

Gegr.  
1874

# SCHINDLER & CIE. - LUZERN

Gegr.  
1874

## Bevor Sie Bauten beginnen

vergessen Sie nicht, für die notwendigen Transport-Anlagen, Bau-Maschinen und Werkzeuge die Verkaufs- und Mietpreise der Rollmaterial und Baumaschinen A.-G. „RUBAG“, Zürich, Seidengasse 16, einzufordern; es liegt dies in Ihrem eigenen Interesse, auch wenn Sie kostenlos für Sie

## die Kataloge der „RUBAG“ verlangen!

## Kalkwerke Hergiswil

(Nidwalden)

### Kalko gelöschter Weisskalk

in Säcken

### Prima Stückkalk

in Fässern

## Daverio, Henrici & Cie, A.-G., Maschinenfabrik, Zürich

haben an der Schweizerischen Landesausstellung in Bern in  
Gruppe 19 (Baumaterialien) ausgestellt:

Eisernes Becherwerk mit Stahlgussbechern, Schüttelrinne, Messschnecke  
Transportschnecke, Silosentfleerung

## JOSEPH VÖGELE

JOSEPH VÖGELE,  
MANNHEIM.



## Joseph Vögele Mannheim

:-: Weichen, Kreuzungen :-:  
Drehscheiben, Schiebebühnen  
Sicherungsanlagen, Spills etc.  
:-: Rangier-Anlagen :-:

Vertreter für die Schweiz:

Ingenieur ALFRED RUBIN, ZÜRICH  
Stampfenbachstrasse Nr. 15 — Telefon 10289

# Schweizerische Bundesbahnen

Kreis II.

## Ausschreibung von Bauarbeiten

Die Kreisdirektion II der Schweizerischen Bundesbahnen in Basel eröffnet Konkurrenz über die Lieferung und Montierung der Eisenkonstruktion im Gewichte von etwa 500 Tonnen für die Aarebrücke der Brienzseebahn bei Interlaken.

Pläne und Bedingungen liegen im Brückenbaubureau des Kreises II der Bundesbahnen, Schützengraben Nr. 16, I. Stock in Basel, zur Einsicht auf, wo auch die Eingabeformulare bezogen werden können. Auf Wunsch werden den Bewerbern die Pläne, so lange der Vorrat reicht, gegen Nachnahme von Fr. 15.— zugestellt; bei Einreichung eines Angebotes und Rückgabe der Pläne wird dieser Betrag rückerstattet.

Eingaben mit der Aufschrift „Eisenkonstruktion für die Aarebrücke bei Interlaken“ sind bis **30. Juli 1914** der unterzeichneten Kreisdirektion verschlossen einzureichen.

Die Angebote bleiben bis **31. August 1914** verbindlich.

Basel, den 11. Juli 1914.

Kreisdirektion II  
der Schweizerischen Bundesbahnen.

## Gubelschulhaus Oerlikon

Ueber die Ausführung der

### Zentralheizung

für die Erweiterung des Gubelschulhauses wird die Submission eröffnet. — Die bezüglichen Pläne und Bauvorschriften liegen im Bureau des bauleitenden Architekten, Schulstrasse 46 in Oerlikon, zur Einsicht auf, woselbst auch die Offertformulare bezogen werden können.

Die Offerten sind verschlossen mit der Bezeichnung „Gubelschulhaus“ spätestens bis **Ende Juli 1914** an den Präsidenten der Baukommission, Herrn E. Speckert in Oerlikon, einzureichen.

Oerlikon, den 16. Juli 1914.

F. Scotoni-Eichmüller, Architekt.

**BENZ**

**DIESEL-MOTOREN**  
für GASÖL und TEERÖL ohne Zündbrennstoff

BENZ & CIE.  
Schlechte Automobili- u. Motoren-Fabrik Aktienges.  
MANNHEIM,  
MOTORENBAU.

**Isotherma**

Für die moderne Einfamilienhaus- und Etagenheizung bevorzugt man den Union-Briketkessel

## Isotherma.

Kein Auslöschten des Feuers, daher kein wiederholtes Anheizen.  
Genaueste Anpassung an den Wärmebedarf wie bei keinem andern Kessel.  
Keine Schlacken.  
Betrieb mühelos und sauber.  
Sehr ansprechendes Aeussere.

Gesellschaft  
der L. v. Roll'schen Eisenwerke  
**Eisenwerk Clus.**

Zu beziehen durch jede Heizungsfirma.

**Klub-Sessel**  
in echt Leder von Frs 150 an  
in prima Verdurstoffe von Frs 100 an

Ich verarbeite nur kernige naturfarbige Rindleder mit unbegrenzter Haltbarkeit

Edmund Koch  
Stadelhofstr. 9  
ZÜRICH

Qualitätsmarke  
Verlangen Sie Katalog

Spezialfabrik für Lichtpauspapiere  
**Zürich - A. Messerli - Bern**  
Aelteste Lichtpauanstalt der Schweiz  
Gegründet in Zürich 1876  
liefert prompt und billig unter Garantie:

**Lichtpauspapiere** eigener, bewährter Fabrikation,  
**Lichtpausapparate** div. Systeme, pneumat. und elektr.  
**Lichtkopien** auf blauem, weissem und braunem Grund,  
**Plandruck** (Trockendruckverfahren) schwarz und farbig.

**Werner & Pfleiderer**

Cannstatter Misch- u. Knetmaschinen-Fabrik  
Cannstatter Dampf-Backofen-Fabrik

**Cannstatt-Stuttgart**  
Berlin, Köln, Hamburg, Frankfurt a.M., Dresden  
Wien, London, Peterborough, Paris, Mailand  
Moskau, Saginaw (U.S.A.)

Komplette Einrichtungen für  
**Bäckereien**

**Cuenin-Hüni & Co.**  
Rohrmöbelfabrik  
**Kirchberg** (Kt. Bern)  
**Peddigrohrmöbel**  
in künstlerischer, vornehmer Ausführung für Gärten, Veranden, Vestibules, Foyers, Salons, Rauchzimmer, Wintergärten, Hallen, Landhäuser etc.

**Gestäbte Rohrmöbel**  
Illustrierter Katalog gratis und franko.  
Export nach allen Ländern.

Telephon 527.

SCHWEIZ.  
**LICHTPAUSANSTALTEN A.G.**  
Auf der Mauer 4 **ZÜRICH** Auf der Mauer 4  
Filialen in Bern, St. Gallen & Luzern

**Heliographie** **Negrographie**

Spezialität: **Trockendruck** (Plandruck)

Heliographie-Paus- und Zeichenpapiere  
Lichtpaus-Apparate

Man verlange Muster u. Preislisten.

Schweizerische Landes-Ausstellung Bern, Gruppe 26 B 3.



# MENCK & HAMBROCK

Altona-Hamburg

**Greifbagger** sowie **Drehkräne**

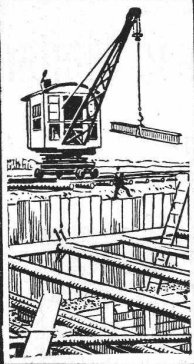
mit Dampf- und elektrischen Antrieb.

Zum Kauf und zur Miete.

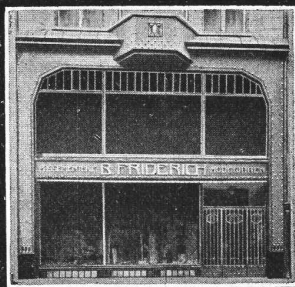
Vertreter für die Schweiz:

**Fritz Marti A.-G., Bern**

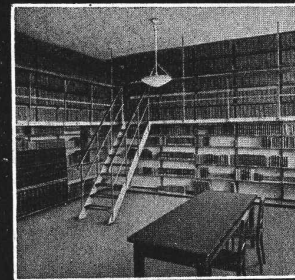
Murtenstrasse Nr. 83 — Telephon Nr. 1074



# F. GAUGER & CO. ZÜRICH



ROLLADEN aus STAHLBLECH  
EISENCONSTRUKTIONEN  
SCHAUFENSTERANLAGEN  
WELLBLECHBAUTEN  
SCHEERENGITTER  
ARCHIVANLAGEN PAT. SYST.



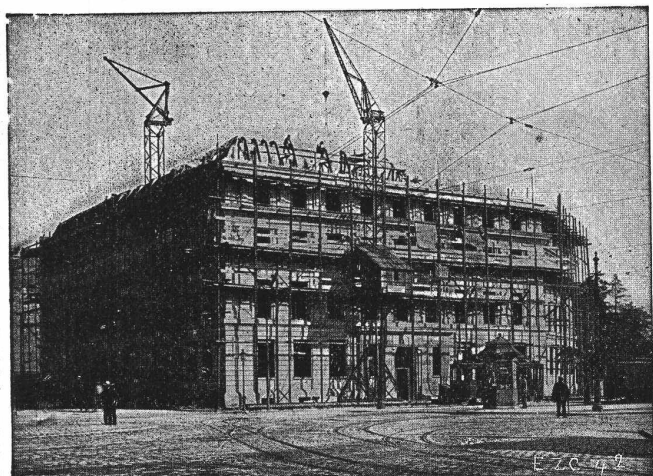
# ED. ZÜBLIN & C<sup>IE</sup>.

Zürich \* Basel

Ingenieurbureau  
Bau-Unternehmung  
Beton- und Eisenbeton-Bau

Projektierung und Erstellung von:  
Geschäftsbauten — Remisen —  
Silos für Getreide und Kohlen —  
Brücken — Viadukten — Reservoirs  
— Ausführung von Rammarbeiten

Private und staatliche Referenzen.



Verwaltungsgebäude der Basler Lebensversicherungs-Gesellschaft in Basel. Betonieren des Dachstuhles.



## Neubau der Zürcher Kantonalbank in Uster

### Ausschreibung von Bauarbeiten

Die **Schreiner-, Schlosser-, Beschläg-, Maler-, Tapezierer-, Plättli-, Parkett- und Linoleum-Arbeiten** werden hiemit zur Konkurrenz ausgeschrieben.

Pläne und Bedingungen liegen auf dem Bureau unserer Filiale in Uster zur Einsicht auf, wo auch Eingabeformulare bezogen werden können. Allfällige weitere Auskunft erteilt Herr Architekt **Conrad**, Kurvenstrasse 26, **Zürich 6**.

Uebernahms-Offerten mit der Aufschrift: „Neubau in Uster“ sind bis spätestens **Ende Juli** dem Präsidium der Zürcher Kantonalbank in Zürich einzureichen. Muster sind nur auf besonderes Verlangen einzusenden.

Zürich, den 16. Juli 1914.

Zürcher Kantonalbank.

## Eugen Jeuch & Co.

Zürich, Löwenstrasse 69 — Basel, Hardstrasse 14

Generalvertreter für die Schweiz für

### Salpeterfreie Fassaden-Verblendsteine

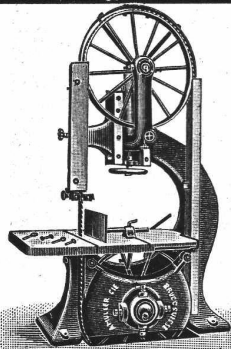
von Philipp Holzmann & Co., Frankfurt am Main

Saargemünder Tonplatten, stahlhart gebrannt

von A. Brach in Kleinblittersdorf

Muster und Preis-Courante zu Diensten

1



## A. Müller & Cie. Brugg Holzbearbeitungs- Maschinen

Zu besichtigen in der Ausstellung des Verbandes Schweizer Schreinermeister und Möbelfabrikanten in Zürich, Unterer Mühleweg 2.

## SCHMIDT & SCHMIDWEBER



### MARMOR- UND GRANIT-WERKE

BUREAU UND  
GRABSTEINLAGER  
IN ZÜRICH  
TELEPHON  
No. 653

BAUARBEITEN  
ZÜRICH

17 SEEFELDSTRASSE 17

HYDRAULISCHE  
SÄGE-, SCHLEIF- u.  
DREHWERKE  
50 PS  
IN DIETIKON

ALLEINVERTRETUNG FÜR DIE SCHWEIZ FÜR BODENPLATTEN VOM SOLNHOFER AKTIEN-VEREIN IN MÜNCHEN UND SOLNHOFEN.

## Sie bauen rascher, besser und billiger

als früher mit den bestbekanntesten  
querverleimten **Holzplatten**  
für Türen, Täfer, Decken etc.

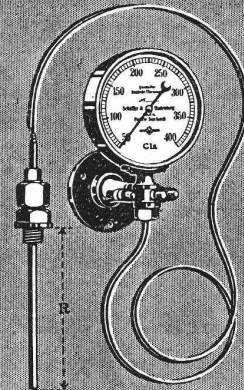
## Ad. Aeschlimann in Meilen

Plattenfabrik.

## Feuchte Wände

isolieren  
man mit Patent-  
Falztafeln „KOSMOS“  
GYSEL & ODINGA, Asphaltfabrik  
Käpfnach-Horgen-Zürich.

### Wärmemesser mit Kompensationsrohr



SCHÄFFER & BUDENBERG

G. m. b. H.

FILIALE SEEBACH

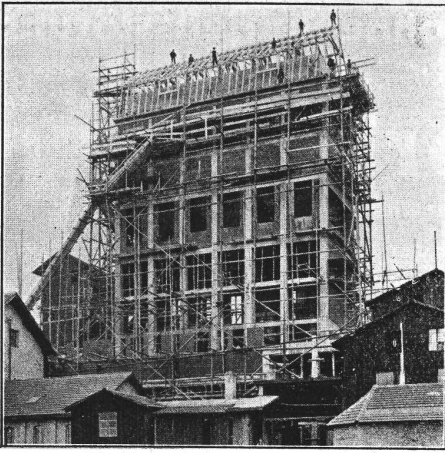
Maschinen- und Dampfmesseinstrumente.

# RIPOLIN

Die anerkannt beste Farbe  
für Innen- und Aussen-Anstriche.

Generalvertreter für die Schweiz:

G. Hässig, Angenstein bei Basel.



# Tiefbau- und Eisenbetongesellschaft A.-G.

Bahnhofstrasse 57 a **Zürich** Bahnhofstrasse 57 a  
St. Annahof St. Annahof

## Unternehmung für Hoch-, Tief- und Eisenbetonbau

Fabrikbau, Geschäftshäuser, Brücken- und Stollenbau.

**Trocken- und Nassbaggerungen.**

Silo's jeder Art für Kohle nach patentierter Konstruktion.

**Fundierungen.**

**Eisenbetonpfähle, Bohrpfähle, Simplexpfähle,**

**Duplexpfähle**

nach neuestem Verfahren an Ort und Stelle erstellt durch Einrammen von Beton, **unerreichte Tragfähigkeit.**



**VOLLGUMMI-REIFEN**  
AMSLER & CO, FEUERTHALEN (SCHAFFHAUSEN)



**Patent-Anwalt**  
J. AUMUND, Jng. ZÜRICH.  
Telephon 2967 Rennweg 48  
Etabl. 1895

### Greifbagger

neuester Konstruktion, auf Geleisen und Strassen fahrbar, für alle 3 Bewegungen, arbeitend in allen Bodenarten bis auf 14 m Baggertiefe, jederzeit verfügbar, ist mietweise oder auf Ausmass abzugeben

### Dampframmen

neuester Konstruktion, für alle 3 Bewegungen, stehen jederzeit zur Vermietung oder auf Ausmass zur Verfügung

Spezialfirma für Betriebe obiger Art

**Val. Albiez, Sohn, Luzern**  
Kantonalbankgebäude

**:: Handelsgenossenschaft des ::  
Schweiz. Baumeister-Verbandes**

Bureau: Seidengasse 13, **Zürich**. Telephon 589  
Fabrik und Lager: Uetlibergstr. 93. Telephon 4964

Fabrikation v. Schlackenzement. Verkauf v. allen kuranen  
**Baumaterialien**,  
hydraulischen Bindemitteln, diversen Bodenplatten, Gips-  
und Schilfrohrfabrikaten, Bims-Zement-Dielen etc. etc.

Alleinvertretung der Asphalt-Boden-  
platten von Pont du Château-Paris.



déposé

*Littlow*  
**Saif-Oberrichter**

*für Fabriken  
und Gassen aller Art angesetzt.*

*F. Eberspächer Metallwarenfabrik.  
Esslingen a. N.*

*Verkaufsstellen der Saif-Oberrichter von Littlow sind allenthalben.*

Generalvertreter für die Schweiz:  
**Martin Keller, Neu-Seidenhof, Zürich.**

**Rasch, ohne Betriebsstörung**

erstellen wir unsere fugenlosen

**Fabrikböden**

aus Kunstholz-Gussmasse LITOSILO

auf Beton oder alte, ausgetretene, auch ölige  
Holzböden, mit jeder Garantie.

**Ch. H. Pfister & Co., Basel**

**SCHOOP & Co**

**ZÜRICH**

TAPEZIERER-  
ARTIKEL  
EN GROS



Messing - Vorhanggarnituren

Fensterdekorationen :-:

Möbelstoffe — Tischdecken

Plüsch-  
Haargarn-  
Cocos-  
**Teppiche**

Treppenstangen Teppich-  
schienen, Stuhlfilzunterlagen

**Biegunsmesser**

patentiert — D. R. G. M.

für Brücken, Decken, Säulen usw., 1/60 mm ablesbar  
solide, bequeme Bauart. Prospekt frei.



**Gustav Griot, Ing.,**  
Freiestrasse 139, **Zürich** (Schweiz).

Zahlreiche Referenzen von Behörden und Firmen.

**WILH.  
BAUMANN  
HORGEN**

**Rolladen. Rolljalousien.  
Jalousieladen. Rollschutzwände**

Gegründet  
**1860**





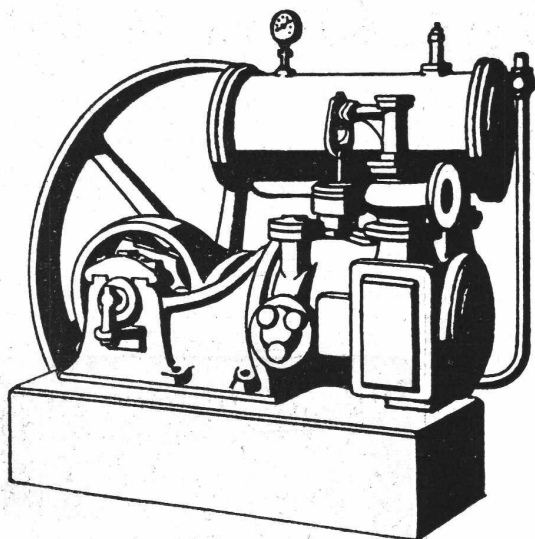
# Spezialitäten für die elektrische Industrie:

**Voltalack**, schwarz, lufttrocknend. Gut isolierend, unempfindlich gegen Feuchtigkeit, trocknet in 2-3 Stunden ohne Ofenhitze. Besonders für Reparaturen geeignet. :: ::  
**Elastic Voltalack**, ofentrocknend. Hohe Isolierfähigkeit, hält heisses Mineralöl aus. Zum Imprägnieren von Spulen, Tüchern usw. :: ::  
**Gelbe Isolierlacke**, luft- und ofentrocknend. :: :: :: :: :: ::

**Standard Lack- & Farbenwerke, Altstetten-Zürich**

# KOMPRESSOREN

EIN-ODER MEHRSTUFIG  
MIT RIEMEN,- DAMPF-  
OD. ELEKTR. ANTRIEB



# VAKUUM- PUMPEN.

MASCHINENFABRIK  
BURCKHARDT, A.G.  
= BASEL. =

# Gelatine-Telsit

## Sicherheits - Sprengstoff.

Im Gebrauch bei folgenden Tunnel-Unternehmungen:  
Jungfrau-Bahn, Münster-Grenchen, Lötschberg usw.

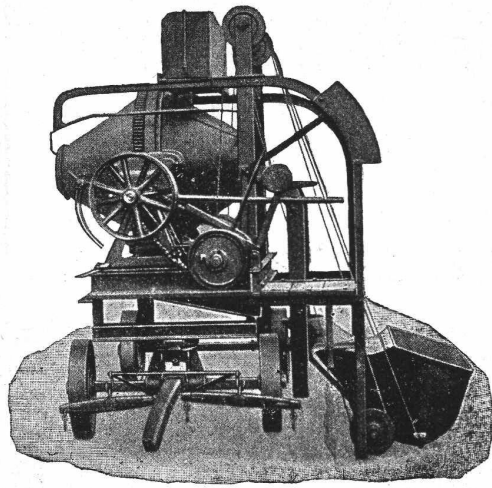
# Spezial-Sprenggelatine

Neues, handhabungssicheres Dynamit.

Alleinige  
Fabrikanten

**Dynamit Nobel A.G. Zürich**

Mythen-Strasse 21  
Fabrik in Isleten (Uri)



# Fritz Marti Akt. - Ges. Bern

**Beton-Mischmaschinen  
Bauwinden**

Sämtliche Hebezeuge

**Dampf- und elektrische Kräne**

Turmdrehkräne

**Hand- und Dampf-Rammen**

**Verkauf und Vermietung**



Tonhalle St. Gallen — Möbliert 1909

## Aktien-Gesellschaft Möbelfabrik Horgen-Glarus in Horgen

Telephon Nr. 10 — Gegründet 1880 — Telegr.: Stuhlfabrik Horgen

**Erzeugnisse:** Mobiliar aus gesägtem, sowie aus massiv gebogenem Holz (sogen. Wienermöbel) für Innenräume, Restaurants, Speisesäle, Cafés, Confiterien, Vestibules, — Gärten, Theater, Konzertsäle und Kinematographen. —

Massenbestuhlungen.

Grösste Leistungsfähigkeit.

Konkurrenzpreise.

## Baur & Cie. A.-G.

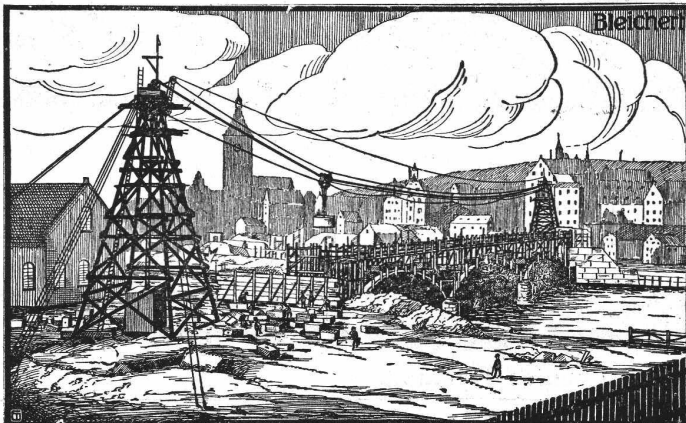
Baugeschäft, Zürich 8

Seefeldstrasse 162

Maurer-, Eisenbeton- und Steinmetzarbeiten

**Gustav Bodmer & Cie**  
Zürich 8

**Specialisten für Cheminées**



## Adolf Bleichert & Co.

Leipzig 38 • Wien • Paris • London  
Moderne Verlade- und Transport-Anlagen

Auf der Weltausstellung für Bauen und Wohnen,  
Leipzig 1913

erhielten wir die höchste Auszeichnung, den  
**Königlich Sächsischen Staatspreis.**

Drahtseilbahnen — Elektrohängebahnen  
Kabelkrane f. Brücken u. Talsperren usw.

General-Vertreter für die Schweiz: Robert Nebi & Co., Zürich I.