

Objektyp: **Advertising**

Zeitschrift: **Schweizerische Bauzeitung**

Band (Jahr): **63/64 (1914)**

Heft 24

PDF erstellt am: **22.09.2024**

### **Nutzungsbedingungen**

Die ETH-Bibliothek ist Anbieterin der digitalisierten Zeitschriften. Sie besitzt keine Urheberrechte an den Inhalten der Zeitschriften. Die Rechte liegen in der Regel bei den Herausgebern. Die auf der Plattform e-periodica veröffentlichten Dokumente stehen für nicht-kommerzielle Zwecke in Lehre und Forschung sowie für die private Nutzung frei zur Verfügung. Einzelne Dateien oder Ausdrucke aus diesem Angebot können zusammen mit diesen Nutzungsbedingungen und den korrekten Herkunftsbezeichnungen weitergegeben werden. Das Veröffentlichen von Bildern in Print- und Online-Publikationen ist nur mit vorheriger Genehmigung der Rechteinhaber erlaubt. Die systematische Speicherung von Teilen des elektronischen Angebots auf anderen Servern bedarf ebenfalls des schriftlichen Einverständnisses der Rechteinhaber.

### **Haftungsausschluss**

Alle Angaben erfolgen ohne Gewähr für Vollständigkeit oder Richtigkeit. Es wird keine Haftung übernommen für Schäden durch die Verwendung von Informationen aus diesem Online-Angebot oder durch das Fehlen von Informationen. Dies gilt auch für Inhalte Dritter, die über dieses Angebot zugänglich sind.

# Schweizerische Bauzeitung

**Abonnementspreis:**

Schweiz 25 Fr. jährlich  
Ausland 30 Fr. jährlich

**Für Vereinsmitglieder:**

Schweiz 20 Fr. jährlich  
Ausland 24 Fr. jährlich

sofern beim Herausgeber  
abonniert wird

**WOCHENSCHRIFT**

**FÜR BAU-, VERKEHRS- UND MASCHINENTECHNIK**

GEGRÜNDET VON A. WALDNER, ING. HERAUSGEBER A. JEGHER, ING., ZÜRICH

Verlag des Herausgebers. — Kommissionsverlag: Rascher & Cie., Zürich und Leipzig

**ORGAN**

**Insertionspreis:**

4-gespalt. Petitzeile oder deren Raum . 30 Cts.  
Haupttitelseite: 50 Cts.

Inserate ausschliesslich an Annoncen-Expedition Rudolf Mosse, Zürich und deren Filialen und Agenturen

DES SCHWEIZ. ING.- & ARCHITEKTEN-VEREINS & DER GESELLSCHAFT EHEM. STUDIERENDER DER EIDG. TECHN. HOCHSCHULE.

**Personen- u. Waren-Transmissions-      AUFZÜGE      Elektrische Hydraulische**

**SCHINDLER & CIE. - LUZERN**

Gegr. 1874      Gegr. 1874

**OZON-GENERATOREN SYSTEM OZONAIR.**

FÜR  
**LÜFTUNGSANLAGEN & WASSER-STERILISATION**

VIELSEITIGE ERFAHRUNG      ZAHLEICHE REFERENZEN.  
6 GRANDS PRIX      1\* GOLDENE UND SILBERNE MEDAILLEN      5 EHRENDIPLOME.

**G. HEMMERLIN & CO, MULHAUSEN VELS.**



**Greifbagger**  
neuester Konstruktion, auf Geleisen und Strassen fahrbar, für alle 3 Bewegungen, arbeitend in allen Bodenarten bis auf 14 m Baggertiefe, jederzeit verfügbar, ist mietweise oder auf Ausmass abzugeben

**Dampframmen**  
neuester Konstruktion, für alle 3 Bewegungen, stehen jederzeit zur Vermietung oder auf Ausmass zur Verfügung

Spezialfirma für Betriebe obiger Art  
**Val. Albiez, Sohn, Luzern**  
Kantonalbankgebäude



## Plan-Konkurrenz

zur  
Erlangung von Planentwürfen  
für

### eine neue Kirche und ein neues Pfarrhaus in Lyss, Kanton Bern

Die Kirchgemeinde Lyss eröffnet einen architektonischen Wettbewerb unter den seit wenigstens einem Jahre im Kanton Bern niedergelassenen schweizerischen Architekten zur Einreichung von Entwürfen für eine neue Kirche und ein neues Pfarrhaus. Dem Preisgerichte, bestehend aus den Herren Architekten Ed. Joos in Bern, O. Pflughard in Zürich und Professor Rittmeyer in Winterthur, wird zur Honorierung der prämierten Entwürfe die Summe von Fr. 4400 zur Verfügung gestellt. Die vom Preisgerichte genehmigten Bedingungen für den Wettbewerb können samt dem Bauprogramm und dem Situationsplan beim unterzeichneten Präsidenten des Kirchgemeinderates bezogen werden. Termin für die Einreichung der Entwürfe: **30. Sept. 1914.**

Lyss, den 30. Mai 1914.

Namens des Kirchgemeinderates,

Der Präsident:

**J. Brechbühler**, a. Sek.-Lehrer.

Der Sekretär:

**M. Billeter**, Pfarrer.

## Badanlage

Die Einrichtung eines Douchen- und Wannensbades mit Anschluss an bestehende Zentralheizung in einem Schulhaus wird zur Konkurrenz ausgeschrieben. Anfragen an den **Gemeinderat Lengnau**, Kanton Bern, [welcher nähere Mitteilungen machen wird.

## Kunstgewerbl. Metallarbeiten



Telephon 9661

Vergolden, Versilbern etc.  
Künstler. Metallfärbungen.  
Den Herren

### Architekten

z. bes. **Beachtung** empfohlen.  
**Treibarbeiten** in kunstge-  
rechter Ausführung nach  
jedem Entwurf.

### Kern- und Hohlgalvanos

z. Reprod. von Ornamenten,  
Plaketten, Figuren etc.  
Beachten Sie, bitte, **meine**  
**Adresse genau.**

**Bl. Bart**, Zürich 4  
Jäbergasse Nr. 5.

Ia. komprimierte und abgedrehte, blanke



## Montandon & Cie., A.-G., Biel.

Blank und präzis gezogene



jeder Art in Eisen und Stahl.

Kaltgewalzte Eisen- und Stahlbänder bis 210 mm Breite.  
Schlackenfreies Verpackungsbändisen.

## Eugen Jeuch & Co.

Zürich, Löwenstrasse 69 — Basel, Hardstrasse 14

Generalvertreter für die Schweiz für

### Salpeterfreie Fassaden-Verblendsteine

von Philipp Holzmann & Co., Frankfurt am Main

### Saargemünder Tonplatten, stahlhart gebrannt

von A. Brach in Kleinblittersdorf

Muster und Preis-Courante zu Diensten

1

## Klub-Sessel

in echt Leder

von Frs 150 an



in prima Verdurstoffe

von Frs 100 an

Ich verarbeite  
nur kernige natur-  
narbige Rindleder  
mit unbegrenzter  
Haltbarkeit

Qualitätsmarke  
Verlangen Sie Katalog

Edmund Koch  
Stadelhofstr. 9  
ZÜRICH

## Feuchte Wände

isoliere  
man mit Patent-  
Falztafeln „KOSMOS“  
GYSEL & ODINGA, Asphaltfabrik  
Käpfnach-Horgen-Zürich.



Ziegel A.-G., Zürich

empfiehlt sich zur Lieferung  
Ihrer bekannten, bewährten

## Ziegelwaren

# RIPOLIN

Die anerkannt beste Farbe

für Innen- und Aussen-Anstriche.

Generalvertreter für die Schweiz:

**C. Hässig, Angenstein bei Basel.**

# Aargauische Portlandzementfabrik Holderbank-Wildegg

modernst und besteingerichtete Portlandzementfabrik der Schweiz  
mit einer jährlichen Produktionsfähigkeit von 9—12 000 Waggons  
empfiehlt für alle möglichen Zementarbeiten ihren reinfarbigen,  
===== gleichmässigen und langsambindenden =====

## Drehrohrofen-Portlandzement

===== nach dem Nassverfahren hergestellt. =====

Untersuchungen vom 31. Dezember 1913, vorgenommen von der Festigkeitsanstalt Zürich im Auftrage  
der Herren **Gull & Geiger**, Baugeschäft, Zürich, haben folgende Resultate ergeben:

	nach 7 Tagen	nach 28 Tagen
Zugfestigkeit:	39,2	43,6
Druckfestigkeit	401,5	488,3

## Transport-Einrichtungen, Förderanlagen aller Art

für Zement- und Kalkfabriken, chemische Industrie etc. liefert

## Daverio, Henrici & Cie., A.-G., Maschinenfabrik, Zürich

Erste Referenzen. .. Projekte und Kostenanschläge gratis.

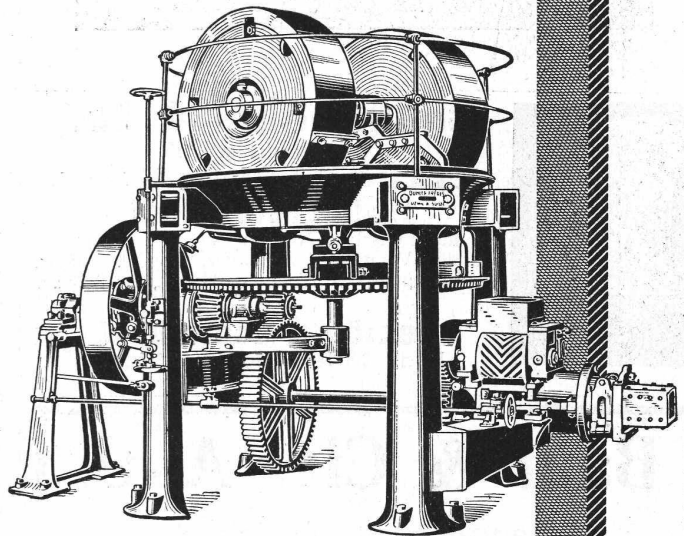
# Bühler

Wir übernehmen durch unsere Spezialabteilung „Ziegelei“ die Projektierung, Bau und Ausführung von kompletten Anlagen für die Ziegelei- und Tonwaren-Industrie. Als Eigenfabrikate liefern wir: Schnecken, Revolver- und Drainröhrenpressen; ein- und mehrfache

## Mischkollergänge

Glatt- und Brechwalzwerke, Abschneditische, Kanal- und Kammertrocknereien, Brennöfen etc. etc. Referenzen, Kataloge, Ingenieurbesuch auf Wunsch. - Filialen und Vertretungen in Paris, Mailand, Neapel, Rom, Barcelona, Budapest, Moskau, Phalère, Berlin.

**Gebrüder Bühler**  
Uzwil (Schweiz).



Mischkollergang F B L, Patent Bühler

SCHWEIZ.

# LICHTPAUSANSTALTEN A.-G.

Auf der Mauer 4 **ZÜRICH** Auf der Mauer 4

Filialen in **Bern, St. Gallen & Luzern**

**Heliographie**  **Negrographie**

Spezialität: **Trockendruck** [Plandruck]

Heliographie - Paus- und Zeichenpapiere  
Lichtpaus-Apparate

Man verlange Muster u. Preislisten.

Schweizerische Landes-Ausstellung Bern, Gruppe 26 B 3.



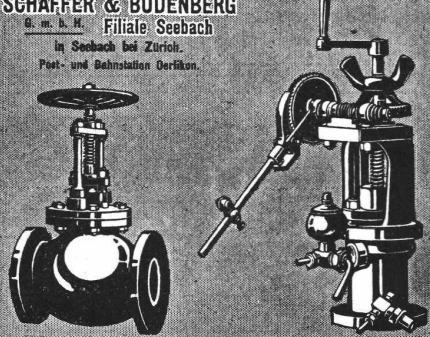
## Zürcher Glühlampen -Fabrik

Zürich I.  
Draht  
Lampen

Zuverlässige  
Qualität

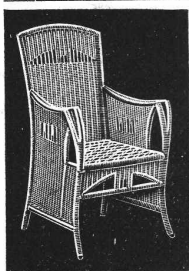
LEUCONIUM

**SCHÄFFER & BUDENBERG**  
G. m. b. H. Filiale Seebach  
in Seebach bei Zürich.  
Post- und Bahnstation Gefellen.



Absperrventil Schmierapparat

wie auch alle anderen Armaturen und Messinstrumente für  
Maschinen- und Dampfkessel.



**Cuenin-Hüni & Co.**  
Rohrmöbelfabrik  
**Kirchberg** (Kt. Bern)  
**Peddigrohrmöbel**

in künstlerischer, vornehmer Ausführung für  
Gärten, Veranden, Vestibules, Foyers, Salons,  
Rauchzimmer, Wintergärten, Hallen, Landhäuser  
etc.

**Gestäbte Rohrmöbel**  
Illustrierter Katalog gratis und franko.  
Export nach allen Ländern.

Telephon 527.

# Baur & Cie. A.-G.

Baugeschäft, Zürich 8

Seefeldstrasse 162

Maurer-, Eisenbeton- und Steinmetzarbeiten



## Fensterstorren

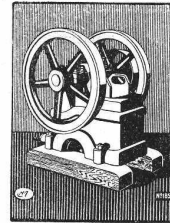
mit und ohne automatischer Ausstellvorrichtung. Patent 23445.

**Mertzlufft, Zürich I,** Spiegelgasse 29  
**Öbelfabrik.** Rindermarkt 26  
Gegründet 1865

### Markisen- und Storrenfabrik

## Steinbrecher-Bulldog

Neueste wesentlich verbesserte Konstruktion, solideste Bauart, ideale Leistung, unerreicht billiger Preis. Stationär und fahrbar,



Der Bulldog-Steinbrecher dient zur Herstellung von Strassen- und Eisenbahnschotter aus Granit, Basalt, Porphy, Kalkstein, Syenit usw.

**Automobil-Steinbrecher**  
**Alpine** Maschinenfabrik-  
Gesellschaft **Augsburg-A.102**  
Ausschliessl. Spezialfabrik f. Zerkleinerungs- u. Transport-Anlagen



## FRITZ BERNER ZÜRICH VORNEHME RAUMKUNST

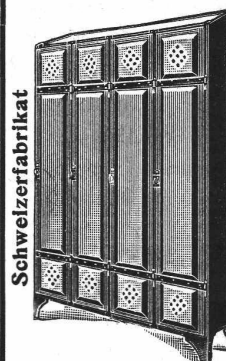
## Marmorindustrie Trübbach

empfehlen

Steinhauerarbeiten i. Kalkstein, Fassadverkleidung  
in sogen. schott. Mauerwerk und Quader.

Schönes Material für  
Bildhauer und Stein-Sägereien.

Tiefschwarze Steine für Terrazzowerke.



## Kempf & Cie

Herisau

Eiserne  
**Kleider-Schränke**

für Bureau, Fabriken, Waren-  
häuser, Institute etc.

Ältestes Geschäft dieser Branche der  
Schweiz. Jede Spezialausführung.  
Solide und rasche Bedienung. Prima  
Referenzen

Prospekte gratis und  
franko

# MENCK & HAMBROCK

Altona-Hamburg

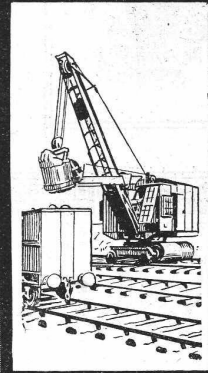
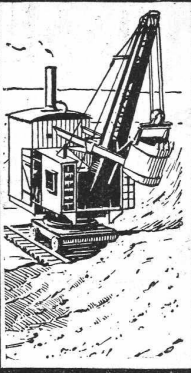
## Löffelbagger

mit Dampf und elektr. Antrieb. Auch zur Miete.

Vertreter für die Schweiz:

**Fritz Marti A.-G., Bern**

Murtenstrasse 83 — Telephon Nr. 1074



## Zentralheizungen

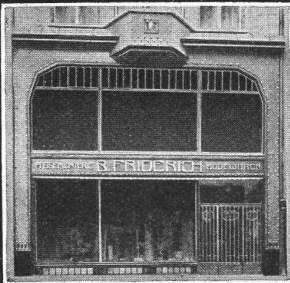
aller Systeme

Sanitäre Anlagen - Wäschereianrichtungen

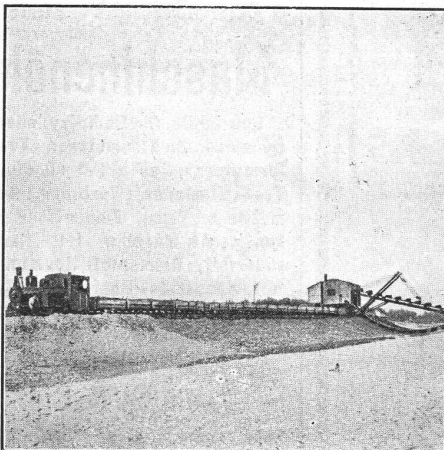
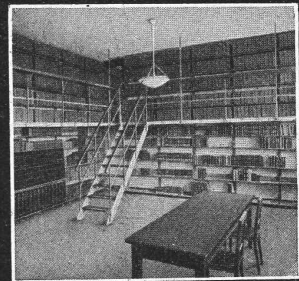
erstellt unter Garantie

Albert Kruck, Zürich 1.

# F. GAUGER & CO. ZÜRICH



ROLLADEN aus STAHLBLECH  
EISENCONSTRUKTIONEN  
SCHAUFENSTERANLAGEN  
WELLBLECHBAUTEN  
SCHEERENGITTER  
ARCHIVANLAGEN PAT. SYST.



## Tiefbau- und Eisenbetongesellschaft A.-G.

Bahnhofstrasse 57 a  
St. Annahof

**Zürich**

Bahnhofstrasse 57 a  
St. Annahof

### Unternehmung für Hoch-, Tief- und Eisenbetonbau

Fabrikbau, Geschäftshäuser, Brücken- und Stollenbau.

**Trocken- und Nassbaggerungen.**

Silo's jeder Art für Kohle nach patentierter Konstruktion.

**Fundierungen.**

**Eisenbetonpfähle, Bohrpfähle, Simplexpfähle, Duplexpfähle**

nach neuestem Verfahren an Ort und Stelle erstellt durch Einrammen von Beton, **unerreichte Tragfähigkeit.**



**Heinrich Brändli, Horgen**  
 Asphalt-, Dachpappen- und Holzzement-Fabrik  
 empfiehlt sich zur Uebernahme von  
**Asphalt-Arbeiten. Asphalt-Isolierungen**  
 zweckentsprechend für **Hoch- und Tiefbauten.**  
**Asphalt-Kegelbahnen, säurefeste**  
**Asphaltbeläge**  
 in nur bewährter fachgerechter Ausführung.  
 Telegramme: **Heinrich Brändli, Horgen.** Telephon Nr. 38.

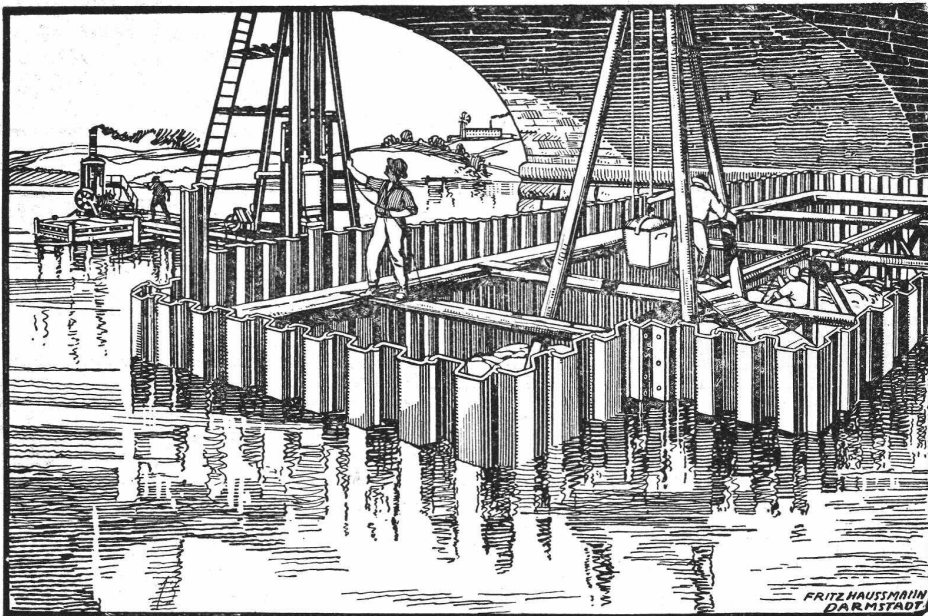
**PATENT-ANWÄLTE**  
**E. BLUM & C<sup>o</sup>** DIPL. INGENIEURE  
 GEGRÜNDET 1878 · ZÜRICH · BAHNHOFSTR. 74



**VOLLGUMMI-REIFFEN**  
 AMSLER & C<sup>o</sup>, FEUERTHALEN (SCHAFFHAUSEN)

Nietlose  
**Eisen-Spundwände**

System „Rothe Erde“ — Deutsches Reichspatent u. Auslandspatente



==== **Gelsenkirchener** ====  
**Bergwerks - Aktien - Gesellschaft**  
 Abteilung Aachener Hütten-Verein Aachen-Rothe Erde  
 Man verlange Spezial-Prospekt

Neu! Praktisch!  
**Riemenverbinder**

„Alligator“ aus Stahl, vollkommen elastisch. Wird in Streifen geliefert u. kann für jede Riemenbreite mit der Hand leicht abgebrochen werden. Nicht mehr nötig für alle Breiten besondere Verbinder auf Lager zu halten. Prospekt.

H. Rudolph, Zürich 4  
 Elisabethenstrasse 20.

**Patentverkauf**  
**oder Lizenzabgabe**

Der Inhaber des Schweizer Patentes Nr. 33942 betreffend

„Apparat zum Messen und Registrieren der Menge einer über ein Wehr oder aus einer Gefässöffnung fließenden Flüssigkeit“,

wünscht mit schweizerischen Fabrikanten in Verbindung zu treten, behufs Verkaufs des Patentes, beziehungsweise Abgabe der Lizenz für die Schweiz, zwecks Fabrikation des Patentgegenstandes in der Schweiz.

Reflektanten belieben sich um weitere Auskunft zu wenden an das Patentanwaltsbureau **E. Blum & C<sup>o</sup>**, Bahnhofstr. 74, Zürich I.

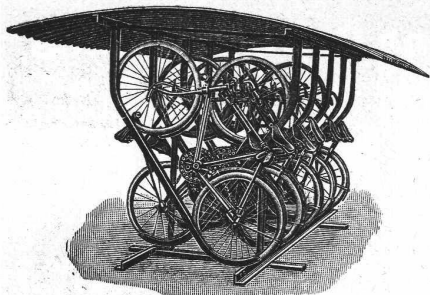
**Maschinenöle**

Spezialöle für Dampfzylinder, Dynamos, Elektromotoren, Transformatoren, Gas- u. Petroleumotoren, Transmissionen, Turbinen, Automobile u. Velos, Zementformenöl, konsistente Maschinenfette, Kammraderfette, Riemenfett, Rostschutzfett, wasserlöslich Bohreröl, Eisenlack, Carbolinum braun und farbig, Flockengraphit, Leim etc.

liefern billigst

**Tschupp & Cie.**

Fabrik industrieller Fette, Öle etc.  
**BALLWIL (Luzern)**



## Fahrradständer

ganz aus Eisen mit Schutzdach aus verzinktem Wellblech, im Gebrauche vorzüglich bewährt, liefert zu billigen Preisen die

Aktiengesellschaft der  
**Maschinenfabrik von Louis Giroud, Olten.**

Prospekte stehen zu Diensten.  
In der Schweiz viele hundert im Gebrauch.

**Erfindungs-Patente**  
Marken-Muster- & Modell-Schutz im In- u. Ausland  
**H. KIRCHHOFER** vormals  
**Bourry-Séquin & Co., ZÜRICH**  
1880  
Gegründet

### Mannesmann-Röhren

Muffenröhren, 90, 100, 120, 150 und 175 mm Lichtweite, sehr gut erhalten, wie neu. Mannesmann-Flanschenröhren, 90, 120, 130 und 175 mm.

### Neue Blechröhren

und gebrauchte, starke, sehr gut erhalten, in 200-800 mm Lichtweite. Diverse Formstücke, Bogen, Tee etc. zu obigen Röhren. Alles billigst.

Lager in Muri und Frutigen.

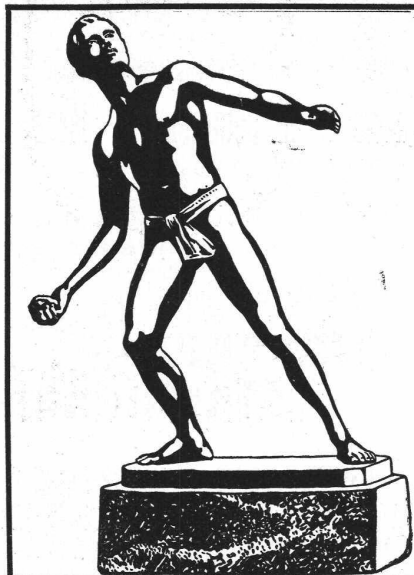
### Zentrifugalpumpen

mit 250 mm Rohranschluss.

### Hydranten, Schieber,

Turbinen, neu und gebraucht.

L. Wild, Muri (Aargau)



## Schoop & Co, Zürich

Echte Bronze-Figuren  
Marmor-Statuetten  
Messing-Artikel für  
Wohnungs-Einrichtungen  
Ständer und Töpfe  
In Eisen und Messing gehämmert  
Teppiche — Vorhänge

## LUXFER-PRISMEN



erhellen dunkle Räume durch Tageslicht,  
Kellerbeleuchtung durch Einfalllichte.

Für bestmögliche Lichtausnützung  
verlange man kostenlose Voranschläge.

Feuersichere Fenster aus Elektroglas.

**Robert Looser, Zürich 4**

Badenerstrasse 41 — Telephone Nr. 652.

**KOCHHERDFABRIK**  
**"ZAEHRINGIA"**  
Freiburg - Schweiz  
Grösste Special-Fabrik  
der Schweiz



moderner  
Küchen-Einrichtungen

für Hôtels, Restaurants,  
Anstalten, Private, etc.

Kostenvoranschläge u.  
Jngenieurbesuch gratis.

Neu! Neu! Neu!

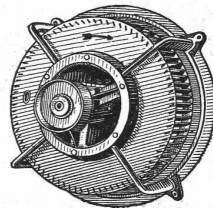
## Baulampe

mit Sturmbrenner  
ca. 300 Kerzen, Pat. D. R. P.  
Bernhard Margreth,  
Locarno, Zürich, Rheinfelden.

**Patentanwalt**  
Dipl.-Ing. **Hch. Riese**  
Zürich  
Limmatquai 34.  
Rudolph Mosse-Haus.

## G. Meidinger & Co, Basel

Spezialfabrik für Elektromotoren und elektr. Antriebe  
:- Ventilatoren und Entstaubungs-Anlagen :-



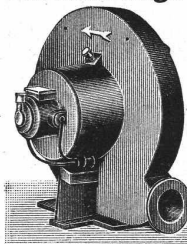
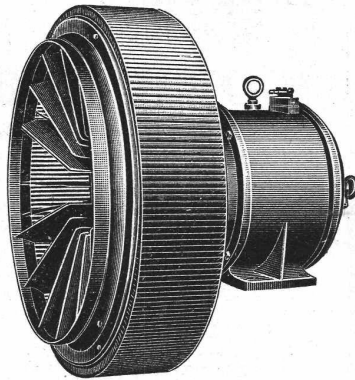
### Zentrifugal-Ventilatoren

mit garantiertem, äusserst geringem Kraftverbrauch,  
geräuschlos laufend.

Lüftungs-, Entnebelungs-, Entstaubungs-  
Trocknungs- und Spähne-  
Transport-Anlagen.

Keimfrei filtrierende Luftfilter.  
Hochdruck-Ventilatoren für  
Schmeldefeuer, Cupolöfen,  
Schmelzöfen, Orgelgebläse.

Eigene Patente.  
Prima Referenzen.



### A. Jucker Nachf. v. Jucker-Wegmann

Papierhandlung z. Hecht  
Schiffände Nr. 22, Zürich

Grosses Lager

von Pauspapieren, Pausleinen  
und Zeichenpapieren, Rollen  
und Bogen, in nur vorzüglichen  
Qualitäten.

Holzzementpapier, Dach-  
pappen, Bodentelag- u.  
Teppichunterlag-Papiere



# Panzer-Türen

in garantiert einbruch- u. schmelzsicherer Ausführung, neuesten Systems, erstellt

**WIEDEMAR, BERN**

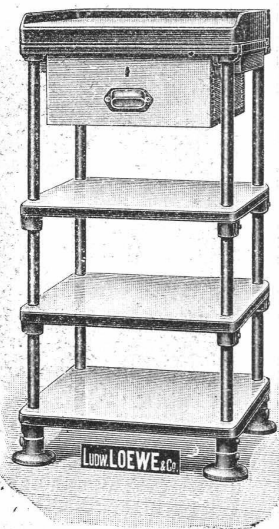
Spezialfabrik für Kassen- und Tresorbau

Bureau und Lager: **Neugasse Nr. 24.**

Gegründet 1862.

## Ludw. Loewe & Co. Berlin

*fabrizieren in vollendeter Präzision*  
**WERKZEUGMASCHINEN & WERKZEUGE**  
*für Metallbearbeitung. Vollständig auswechselbar.*  
**NORMALISIERTE MASCHINENTEILE.**  
*Generalvertreter d. Schweiz: R. FALKNER, Jng. BASEL.*



### Werkzeug-Tische

Diese mit mehreren Schäften, Schublade und auf Wunsch mit Laufrollen versehenen Tische haben sich in vielen Werken, die auf Ordnung halten, eingeführt und dienen zum Ablegen von Werkzeugen u. kleinen Arbeitsstücken für Dieher, Hobler u. and. Maschinenarbeiter.

Man verlange bei mir Broschüre A über Werkzeugtische

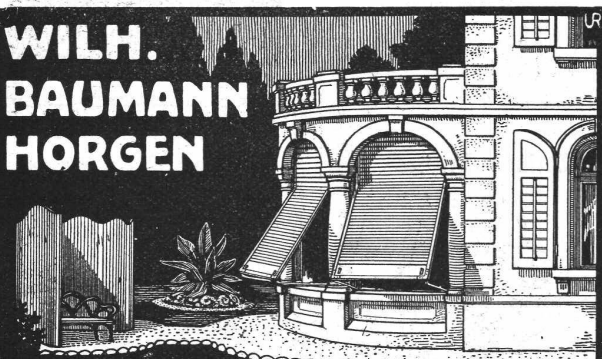
**MEYNADIER & Co**  
 ZÜRICH

Isolier-Baumaterialien



**Durotect**  
 für Isolierungen und Bedachungen.

**WILH. BAUMANN HORGEN**



**Rolladen. Rolljalousien. Jalousieladen. Rollschutzwände**

Gegründet 1860

**Rasch, ohne Betriebsstörung**

erstellen wir unsere fugenlosen

# Fabrikböden

aus Kunstholz-Gussmasse LITOSILO

auf Beton oder alte, ausgetretene, auch ölige Holzböden, mit jeder Garantie.

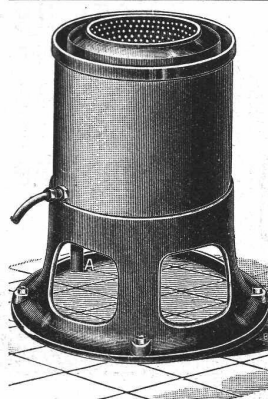
**Ch. H. Pfister & Co., Basel**

Les Services Industriels de la Commune de Sierre (Valais)

offrent aux industriels

**force électrique à bon marché et à des conditions d'établissement avantageuses.**

Adresser les offres ou demandes de renseignements à la Direction des Services Industriels de Sierre.



## Wäscherei-Maschinen

für

**Hand- und Kraftbetrieb.**

Rationeller, einfacher Betrieb bei grosser Ersparnis an Zeit und Material und grösster Schonung der Wäsche.

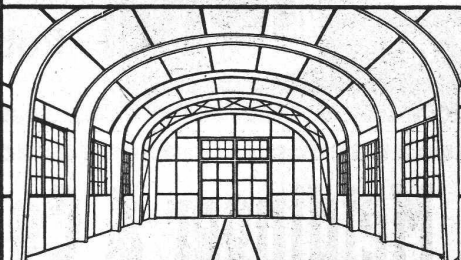
**Garantie. la Referenzen.**

Besichtigen Sie Musterausstellung.

**A. Schulthess & Co**

Zürich — Waldshut.

**GEILINGER u. CO WINTERTHUR**



EISENKONSTRUKTIONEN

Für die moderne, Einfamilienhaus- und

## Etagenheizung

bevorzugt man den Union-Briketkessel

# Isotherma.

Kein Auslöschten des Feuers, daher Kein wiederholtes Anheizen.

Genaueste Anpassung an den Wärmebedarf wie bei keinem andern Kessel.

Keine Schlacken.

Betrieb mühelos und sauber.

Sehr ansprechendes Aeusser.e.

Gesellschaft

der L. v. Roll'schen Eisenwerke

**Isotherma**

**Eisenwerk Clus.**

Zu beziehen durch jede Heizungsfirma.