

Objektyp: **Advertising**

Zeitschrift: **Schweizerische Bauzeitung**

Band (Jahr): **63/64 (1914)**

Heft 22

PDF erstellt am: **23.09.2024**

### **Nutzungsbedingungen**

Die ETH-Bibliothek ist Anbieterin der digitalisierten Zeitschriften. Sie besitzt keine Urheberrechte an den Inhalten der Zeitschriften. Die Rechte liegen in der Regel bei den Herausgebern. Die auf der Plattform e-periodica veröffentlichten Dokumente stehen für nicht-kommerzielle Zwecke in Lehre und Forschung sowie für die private Nutzung frei zur Verfügung. Einzelne Dateien oder Ausdrucke aus diesem Angebot können zusammen mit diesen Nutzungsbedingungen und den korrekten Herkunftsbezeichnungen weitergegeben werden. Das Veröffentlichen von Bildern in Print- und Online-Publikationen ist nur mit vorheriger Genehmigung der Rechteinhaber erlaubt. Die systematische Speicherung von Teilen des elektronischen Angebots auf anderen Servern bedarf ebenfalls des schriftlichen Einverständnisses der Rechteinhaber.

### **Haftungsausschluss**

Alle Angaben erfolgen ohne Gewähr für Vollständigkeit oder Richtigkeit. Es wird keine Haftung übernommen für Schäden durch die Verwendung von Informationen aus diesem Online-Angebot oder durch das Fehlen von Informationen. Dies gilt auch für Inhalte Dritter, die über dieses Angebot zugänglich sind.

# Schweizerische Bauzeitung

## Abonnementspreis:

Schweiz 25 Fr. jährlich  
Ausland 30 Fr. jährlich

## Für Vereinsmitglieder:

Schweiz 20 Fr. jährlich  
Ausland 24 Fr. jährlich  
sofern beim Herausgeber  
abonniert wird

## WOCHENSCHRIFT

FÜR BAU-, VERKEHRS- UND MASCHINENTECHNIK

GEGRÜNDET VON A. WALDNER, ING. HERAUSGEBER A. JEGHER, ING., ZÜRICH  
Verlag des Herausgebers. — Kommissionsverlag: Rascher & Cie., Zürich und Leipzig

## ORGAN

DES SCHWEIZ. ING.- & ARCHITEKTEN-VEREINS & DER GESELLSCHAFT EHEM. STUDIERENDER DER EIDG. TECHN. HOCHSCHULE.

## Insertionspreis:

4-gespalt. Petitzeile oder  
deren Raum . 30 Cts.  
Haupttitelseite 50 Cts.

Inserate ausschliesslich  
an Annoncen-Expedition  
Rudolf Mosse, Zürich  
und deren Filialen und  
Agenturen

Personen- u. Waren-  
Transmissions-

## AUFZÜGE

Elektrische  
Hydraulische

Gegr.  
1874

# SCHINDLER & CIE. - LUZERN

Gegr.  
1874

## Glas-Eisen-Beton

SYSTEM KEPPLER

### Für Fußboden Dächer & Wände

Große Tragfähigkeit. Billig in der Herstellung. Minimale Unterhaltungskosten. Feuerfester. Leicht zu reinigen. Kein Anstrich nötig.

Vertreter:

**Rob. Looser, Zürich**

Badener-Str. 41

Gold-Medaille  
J.B.A. Leipzig  
1913

Studien Projekte, Pläne, alle techn. Arb., bes. Bahnbau, Expertisen besorgt seriös u. billig d. Ing.-Bureau Emch & Becker, Bern.



## Werner & Pfleiderer

Cannstatter Misch- u. Knetmaschinen-Fabrik  
Cannstatter Dampf-Baekofen-Fabrik

### Cannstatt-Stuttgart

Berlin, Köln, Hamburg, Frankfurt a.M., Dresden  
Wien, London, Peterborough, Paris, Mailand  
Moskau, Saginaw (U.S.A.)

Komplette Einrichtungen für  
**Bäckereien**

## J. Rüeeggler & C<sup>ie</sup>

Maschinenfabrik

Basel

Telephon  
5501

Telegr.-Adr.:  
„Aufzug“

Spezialität in:  
Kranen, Aufzügen,  
Kleinhebezeugen,  
elektr. Flaschenzügen  
20jährige  
Erfahrung  
im Hebezeugbau

## Aargauische Portlandzementfabrik Holderbank-Wildegg

modernst und besteingerichtete Portlandzementfabrik der Schweiz  
mit einer jährlichen Produktionsfähigkeit von 9—12000 Waggonen  
empfiehlt für alle möglichen Zementarbeiten ihren reinfarbigem,  
gleichmässigen und langsambindenden

## Drehrohren-Portlandzement

nach dem Nassverfahren hergestellt.

Untersuchungen vom 31. Dezember 1913, vorgenommen von der Festigkeitsanstalt Zürich im Auftrage der Herren Gull & Geiger, Baugeschäft, Zürich, haben folgende Resultate ergeben:

	nach 7 Tagen	nach 28 Tagen
Zugfestigkeit:	39,2	43,6
Druckfestigkeit	401,5	488,3

## Huttwil-Eriswil-Bahn.

### Konkurrenz-Ausschreibung.

über die Lieferung von

- 2 Heissdampfmotorwagen, Modell R. S. H. B.
- 3 Zachsige Güterwagen

eventuell:

- 2 kleine Lokomotiven für einmännige Bedienung
- 2 B. C. Personenwagen.

Der nähere Beschrieb der einzelnen Objekte kann bei der unterfertigten Direktion bezogen werden, an welche auch die Lieferungs-offerten bis 5. Juni nächstkünftig einzureichen sind.

Huttwil, den 15. Mai 1914.

Direktion der Huttwil-Eriswil-Bahn.

## Neubau Töchterpensionat Theresianum Ingenbohl (Kanton Schwyz)

Die **Maurer-, Granit- und Eisenbetonkonstruktionsarbeiten, sowie Eisenlieferung** (T- und U-Eisen) sind zu vergeben. Die Unterlagen können vom **23. Mai** ab gegen eine Depotgebühr von Fr. 30.— beim bauleitenden Architekten, Herrn **Gustav Doppler in Basel**, Mühlheimerstrasse 73, bezogen werden.

Reflektanten wollen ihre Anmeldung zur Teilnahme an der Submission dem Architekten zugehen lassen, worauf ihnen gebührenfrei die Submissionsbedingungen zugestellt werden.

### Preisausschreiben der Knabenvolks- und Bürger- schule Hohenems

Das aus den in der Ausschreibung genannten Herren bestehende Preisgericht hat einstimmig beschlossen, die Preise wie folgt zu verteilen:

1. Preis: Entwurf „**Rationell**“, Verfasser Fritz Schwarz und Ernst Saladin in Biel, Schweiz;
2. Preis: Entwurf „**Der Emser Jugend I**“, Verfasser Franz Sandholzer in Thun, Schweiz;
3. Preis: Entwurf „**Knapp**“, Verfasser Albert Gyssler in Basel, Schweiz.

Die Projekte sind vom **Sonntag den 31. Mai 1914** bis inkl. **Samstag den 13. Juni 1914**, von 9—12 Uhr vormittags und von 2—6 Uhr nachmittags im Knabenvolksschulgebäude in Hohenems zur allgemeinen Besichtigung ausgestellt.

8 Tage nach Schluss der Ausstellung werden die Entwürfe unter Oeffnung der Couverts den Verfassern zugesandt, wenn von Seite der Verfasser nichts anderes bestimmt wird.

Hohenems, den 25. Mai 1914.

Marktgemeinde-Vorsteherung,

Der Bürgermeister:  
Alois Amann.

### :: Handelsgenossenschaft des :: Schweiz. Baumeister-Verbandes

Bureau: Seidengasse 13, **Zürich**. Telephon 589  
Fabrik und Lager: Uetlibergstr. 93. Telephon 4964

Fabrikation v. Schlackenzement. Verkauf v. allen kuranten

**Baumaterialien**,  
hydraulischen Bindemitteln, diversen Bodenplatten, Gips-  
und Schilfrohrfabrikaten, Bims-Zement-Dielen etc. etc.

Alleinvertretung der Asphalt-Boden-  
platten von Pont du Château-Paris.

## Fensterstorren

mit und ohne automatischer Ausstellvorrichtung. Patent 23445.

**Mertzluft, Zürich I**, Spiegelgasse 29  
**Möbelfabrik.** Rindermarkt 26  
**Markisen- und Storrenfabrik** Gegründet 1865

## Klub-Sessel

in echt Leder  
von Frs 150 an

in prima Verdurstoffe  
von Frs 100 an



Ich verarbeite  
nur kernige natur-  
narbige Rindleder  
mit unbegrenzter  
Haltbarkeit

Qualitätsmarke  
Verlangen Sie Katalog

Edmund Koch  
Stadelhofstr. 9  
ZÜRICH

## Baumaterialienhandlung Alphons Glutz-Blotzheim Solothurm

Telegr.-Adr.: Alphonsglutz, Solothurm. — Telephon Nr. 48

**Grosses Lager**  
in den **hauptsächlichen Baumaterialien.**  
(Gros und Detail).

Grösstes u. bestassortiertes Lager der Zentralschweiz in  
**Eisernen Tragbalken**  
I-Eisen NP 8 bis und mit NP 40  
U-Eisen NP 5 bis und mit NP 30

**Breitflanschige Spezialträger**  
von 76 mm bis und mit 320 mm. Stets zirka 1500 Tonnen  
auf Lager.

Grössere Profile, sowie ganze Wagen ab Werk werden  
prompt geliefert.

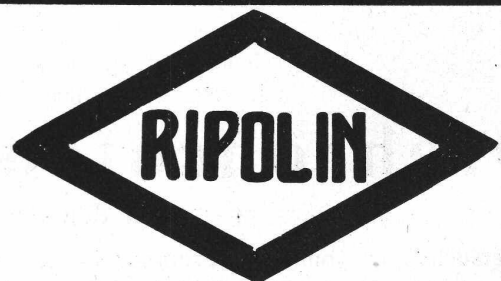
Zores-Eisen. Winkel-Eisen. Einfache T-Eisen.

**Beton-Rundeisen.**

## Stat. Berechnungen

jeder Art (stat. unbestimmte Systeme) Projekte,  
Bauleitung, Expertisen. — Spezialität: **Eisen-  
beton im Hoch- und Tiefbau.**

H. BINDER-FRIEDRICH, Ingenieur, BASEL.



**Die anerkannt beste Farbe**  
für Innen- und Aussen-Anstriche.

Generalvertreter für die Schweiz:

**G. Hässig, Angenstein bei Basel.**

# FRITZ MARTI AKTIEN-GESELLSCHAFT BERN

## Dampfstraßen- Walzen

mit und ohne Strassen-  
aufbrecher

### zu Kauf und Miete

Ia. Referenzen  
Pferde- und Handwalzen  
Motorwalzen  
Dampf-Lastwagen



Strassen-Lokomotiven  
Apparate  
zur Strassenteerung

## Sprengwagen Kehrmaschinen

Schlamm- und Kehr-  
Abfuhrwagen  
Schlammabzugmaschinen  
etc. etc.

## Spezialitäten für die elektrische Industrie:

**Voltalack**, schwarz, lufttrocknend. Gut isolierend, unempfindlich gegen Feuchtigkeit, trocknet in 2-3 Stunden ohne Ofenhitze. Besonders für Reparaturen geeignet. :: ::  
**Elastic Voltalack**, ofentrocknend. Hohe Isolierfähigkeit, hält heisses Mineralöl aus. Zum Imprägnieren von Spulen, Tüchern usw. :: :: :: ::  
**Gelbe Isolierlacke**, luft- und ofentrocknend. :: :: :: :: :: ::

**Standard Lack- & Farbenwerke, Altstetten-Zürich**

Die Guss-Baustein-Fabrik Zürich A.-G., Zürich empfiehlt ihre sich vor-  
zöglich bewährenden

## Herkules-Hourdis aus armiertem Beton

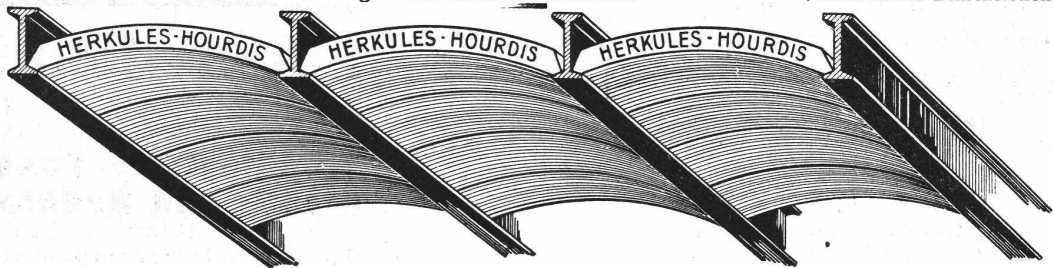
Aussergewöhnlich hohe Tragfähigkeit.

Billigste und rascheste Bauweise.

Verschiedene Dimensionen.

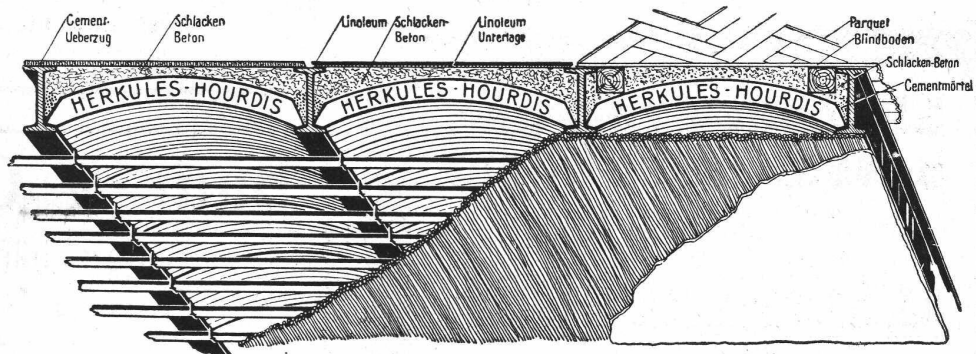
### Untersicht:

Ueber Keller, Maga-  
zine etc. werden die  
Hourdis sichtbar ge-  
lassen, ev. geweißt  
oder bemalt.



### Ueber Etagen:

Mit Latten und Schilfrohr.  
Befestigung m. Drahhaken.



Fabrikationsrechte werden unter günstigen Bedingungen vergeben. Einrichtungskosten unbedeutend.

## Mise au concours de travaux

La Direction du 1<sup>er</sup> arrondissement des chemins de fer fédéraux à Lausanne, met au concours la fourniture et le montage de la charpente métallique de l'aile Est du nouveau bâtiment aux voyageurs de Lausanne.

Poids approximatif 78 tonnes.

Les plans et cahiers des charges peuvent être consultés au bureau N° 142 du bâtiment d'administration II des CFF, à Lausanne, où l'on peut aussi se procurer la formule de soumission.

Les plans peuvent aussi être adressés contre remboursement de fr. 10 aux constructeurs qui en feront la demande.

Les offres devront parvenir à la Direction soussignée le 19 juin 1914 au plus tard, sous pli fermé portant la suscription „Lausanne charpente“.

Les soumissionnaires restent liés par leur offre jusqu'au 15 août 1914.

Lausanne, le 23 mai 1914.

Direction du 1<sup>er</sup> arrondissement des chemins de fer fédéraux.

## Konkurrenz-Eröffnung

Die Käsereigesellschaft **Mettendorf-Hüttlingen** eröffnet über die Erstellung einer neuen

# Dampfanlage

sowie über die **Maurer- und Erdarbeiten** für den hiefür notwendigen Neubau freie Konkurrenz.

Reflektierende sind ersucht, ihre diesbezüglichen Eingaben innert 10 Tagen dem Präsidenten **Herrn Jb. Huber**, Pfleger in **Mettendorf**, einzureichen, wo auch Plan und Bauvorschriften zur Einsicht aufliegen.

Mettendorf, den 23. Mai 1914.

Namens der Kommission,  
Der Aktuar: **E. Hugentobler**.

## Spezialfabrik für Lichtpauspapiere Zürich - A. Messerli - Bern

Aelteste Lichtpausanstalt der Schweiz

Gegründet in Zürich 1876

liefert prompt und billig unter Garantie:

**Lichtpauspapiere** eigener, bewährter Fabrikation,  
**Lichtpausapparate** div. Systeme, pneumat. und elektr.  
**Lichtkopien** auf blauem, weissem und braunem Grund,  
**Plandruck** (Trockendruckverfahren) schwarz und farbig.

## Feuchte Wände

isoliere  
man mit Patent-  
Falztafeln „KOSMOS“  
**GYSEL & ODINGA**, Asphaltfabrik  
Käpfnach-Horgen = Zürich.

## Sie bauen rascher, besser und billiger

als früher mit den bestbekanntesten  
querverleimten **Holzplatten**  
für Türen, Täfer, Decken etc.

**Ad. Aeschlimann in Meilen**

Plattenfabrik.

## Todesanzeige

Gestern, nachts 11 Uhr, verschied an  
einem Herzschlag unser lieber Vater

## Oswald Bargetzi Ingenieur

im Alter von 58 Jahren.

Wir bitten dem teuren Verstorbenen ein  
gutes Andenken bewahren zu wollen.

Solothurn, 28. Mai 1914.

Für die Anverwandten:  
**Moritz Bargetzi**, stud. med.  
**Ida Bargetzi**.

Leidzirkulare werden keine versandt.

Beerdigung: Samstag den 30. Mai, 2<sup>1/2</sup> Uhr, nach  
St. Niklaus.

Versammlung: Amthausplatz.

## Les Services Industriels de la Commune de Sierre (Valais)

offrent aux industriels

**force électrique à bon marché et à des  
conditions d'établissement avantageuses.**

Adresser les offres ou demandes de renseignements à la  
**Direction des Services Industriels de Sierre.**

## Eugen Jeuch & Co.

Zürich, Löwenstrasse 69 — Basel, Hardstrasse 14

Generalvertreter für die Schweiz für

**salpeterfreie Fassaden-Ver-  
blend- und Baderaum-Steine**

von Philipp Holzmann & Co., Frankfurt am Main

**Saargemünder Tonplatten, stahlhart gebrannt**

von A. Brach in Kleinblittersdorf

☛ **la Schlackenwolle** ☛

Muster und Preis-Courante zu Diensten.

2

## Baur & Cie. A.-G.

Baugeschäft, Zürich 8

Seefeldstrasse 162

Maurer-, Eisenbeton- und Steinmetzarbeiten

**STEHLE & GUTKNECHT, BASEL**

BASLER ZENTRALHEIZUNGS-FABRIK

EMPFIEHLT SICH ZUR ERSTELLUNG ALLER SYSTEME VON **ZENTRALHEIZUNGEN****MENCK & HAMBROCK****Altona-Hamburg****Greifbagger** sowie **Drehkräne**

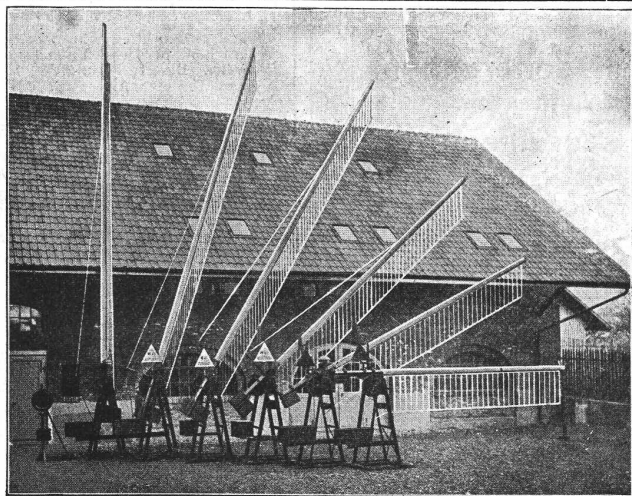
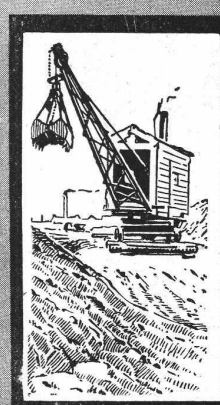
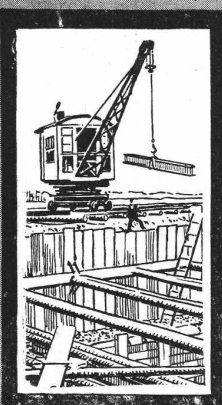
mit Dampf- und elektrischen Antrieb.

Zum Kauf und zur Miete.

Vertreter für die Schweiz:

**Fritz Marti A.-G., Bern**

Murtenstrasse Nr. 83 — Telephon Nr. 1074



Aktien-Gesellschaft der Maschinenfabrik von  
**Louis Giroud in Olten**  
 Abteilung Stellwerke

Liefert

Barrieren, Signale (Semaphoren), sämtliche  
 Artikel zu zentralen Weichen- und Signal-  
 stellungen und hält ein gut assortiertes  
 Lager in den couranten Teilen für  
 Gestänge und Drahtzug-Anlagen.

**Oehler & Co****Aarau****Eisen- und Stahlwerke**empfehlen für das Bauges-  
werbe und die Industrie**Rollbahnen**mit allen Zubehö-  
ren für Hand- und Kraftbetrieb.

Ueber 30jährige Erfahrung.

**Twyfords sanitäre Einrichtungen.**  
**Adamant-Feuerton**



Kataloge werden auf Wunsch  
 // gern gratis zugesandt //

**Twyfords-Werke**  
**Ratingen**  
 bei Düsseldorf



**Richard Beuttner**  
 & Co., **Zürich** Tel. 544  
**Blattgold & Bronzen**  
**Pinse! & Schwämme**



**Telefonzelle**  
 „WELTRUF“

beherrscht den Weltmarkt!  
 ➔ Grösste Schallsicherheit. ➔  
 Isolierverfahren P. A. geschützt, keine Polsterung, glatte Holzwandungen.  
 Schallsichere Türen und Wände jeder Ausführung.

**Telefonzellen-Baugesellschaft Köln m. b. H.**  
 Verlangen Sie Prospekte. **Köln-Ehrenfeld.** Prima Referenzen. Viele Anerkennungen.

„Goldene Medaille der internationalen Baufach-Ausstellung, Leipzig 1913.“  
 General-Vertreter für die Schweiz: **Alb. H. Schatz, Zürich 4, Badenerstrasse 66.**

Jüngerer  
**Bautechniker**  
 mit guter Praxis auf Bureau und Bau und mit allen vorkommenden Arbeiten vertraut, **sucht Stelle** in Architekturbureau oder grösserem Baugeschäft. Zeugnisse u. Zeichnungen stehen zu Diensten. Gefl. Offerten sind zu richten sub B. F. 520 an die Annonc.-Exped.  
**Rudolf Mosse, Basel.**

**PATENT-ANWÄLTE**  
**E. BLUM & Co** DIPL. INGENIEURE  
 GEGRÜNDET 1878 - **ZÜRICH - BAHNHOFSTR. 74**



**Heinrich Brändli, Horgen**  
 Asphalt-, Dachpappen- und Holzzement-Fabrik  
 empfiehlt sich zur Uebernahme von  
**Asphalt-Arbeiten. Asphalt-Isolierungen**  
 zweckentsprechend für **Hoch- und Tiefbauten.**  
**Asphalt-Kegelbahnen, säurefeste Asphaltbeläge**  
 in nur bewährter fachgerechter Ausführung.  
 Telegramme: **Heinrich Brändli, Horgen.** Telephon Nr. 38.

**Mannesmann-Röhren**  
 Muffenröhren, 90, 100, 120, 150 und 175 mm Lichtweite, sehr gut erhalten, wie neu. **Mannesmann-Flanschenröhren**, 90, 120, 130 und 175 mm.  
**Neue Blechröhren**  
 und gebrauchte, starke, sehr gut erhalten, in 200-800 mm Lichtweite. Diverse Formstücke, Bogen, Tee etc. zu obigen Röhren. Alles billigst.  
**Lager in Muri und Frutigen.**  
**Zentrifugalpumpen**  
 mit 250 mm Rohranschluss.  
**Hydranten, Schieber, Turbinen**, neu und gebraucht.  
**L. Wild, Muri (Aargau)**

**Patent-Anwalt**  
**J. AUMUND, Jng. ZÜRICH.**  
 Telephon 2967 Rennweg 48  
 Etabl. 1895


**G. Meidinger & Co., Basel**  
 Spezialfabrik für Elektromotoren und elektr. Antriebe  
 :: Ventilatoren und Entstaubungs-Anlagen ::



**Zentrifugal-Ventilatoren**  
 mit garantiertem, äusserst geringem Kraftverbrauch, geräuschlos laufend.  
**Lüftungs-, Entnebelungs-, Entstaubungs-Trocknungs- und Spähne-Transport-Anlagen.**  
 Keimfrei filtrierende **Lufffilter.**  
**Hochdruck-Ventilatoren** für Schmeldefeuer, Cupolöfen, Schmelzöfen, Orgelgebläse.  
**Eigene Patente. Prima Referenzen.**



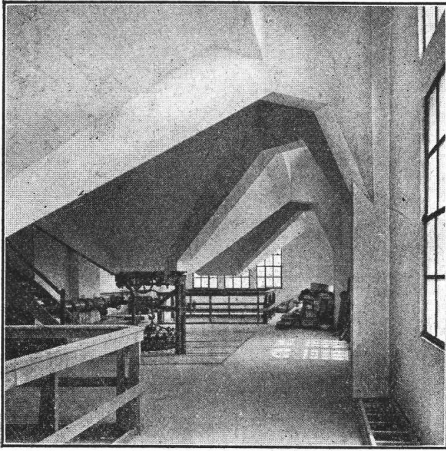

**KOCHHERDFABRIK**  
**„ZAEHRINGIA“**  
 Freiburg - Schweiz  
 Grösste Special-Fabrik der Schweiz



moderner  
**Küchen-Einrichtungen**  
 für **Hôtels, Restaurants, Anstalten, Private, etc.**  
 Kostenvoranschläge u. Ingenieurbesuch gratis.

# SILICIUM-CARBID

zur Vermeidung der Abnützung und des Glitschigwerdens von **Cementböden, Cementstufen, hydraulisch gepressten Bodenplatten** etc. Ferner für **Cementarbeiten** jeglicher Art, besonders für **Wasser-Druckanlagen** aus Beton, zur Verhinderung des Auswaschens etc. **liefert billigst**  
**Elektrizitätswerk LONZA A.-G., BASEL.**



## Tiefbau- und Eisenbetongesellschaft A.-G.

Bahnhofstrasse 57 a **Zürich** Bahnhofstrasse 57 a  
St. Annahof St. Annahof

### Unternehmung für Hoch-, Tief- und Eisenbetonbau

Fabrikbau, Geschäftshäuser, Brücken- und Stollenbau.  
**Trocken- und Nassbaggerungen.**  
Silo's jeder Art für Kohle nach patentierter Konstruktion.  
**Fundierungen.**  
**Eisenbetonpfähle, Bohrpfähle, Simplexpfähle, Duplexpfähle**  
nach neuestem Verfahren an Ort und Stelle erstellt durch Einrammen von Beton,  
**unerreichte Tragfähigkeit.**

## Zentralheizungen

Sanitäre Anlagen - Wäschereieinrichtungen

erstellt unter Garantie

aller Systeme

**Albert Kruck, Zürich 1.**

Gesellschaft der L. von Roll'schen Eisenwerke

Werk: **Giesserei Bern** in Bern.

Telegr.: Giesserei Bern

**Konstruktionswerkstätten**

Telephon Nr. 1066

liefert als Spezialität

## Standseilbahnen

für

Personenbeförderung (auch  
Gütertransport)  
für Wasserballast, Motorbetrieb, insbesondere durch elektrischen Motor

**83 Ausführungen**

Andere Spezialitäten der  
Firma:

Zahnstangen für Bergbahnen  
Eisenbahnmaterial, Hebezeuge  
Schleusen und Einrichtungen für  
Wehranlagen



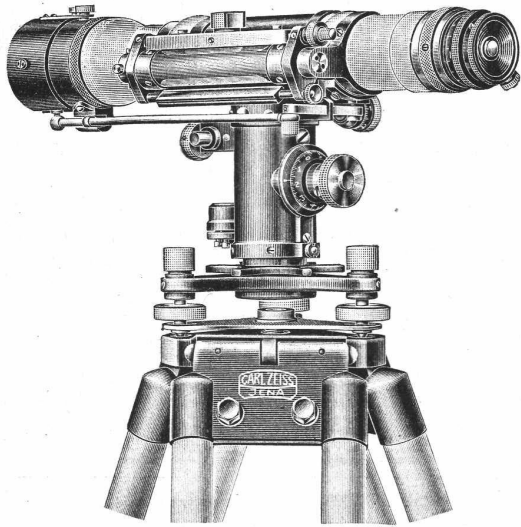
Cl. 83. Giesserei Bern.



# ZEISS

## Nivellier-Instrument III

mit Keilstricheinstellung für Fern-Nivellements von höchster Genauigkeit, Brückenuntersuchung usw.



Prospekt „Geo 49“ kostenlos.

BERLIN ::  
HAMBURG ::  
LONDON ::  
PARIS ::



MAILAND ::  
ST. PETERSBURG ::  
TOKIO ::  
WIEN ::



## Cuenin-Hüni & Co.

Rohrmöbelfabrik

Kirchberg (Kt. Bern)

Peddigrohrmöbel

in künstlerischer, vornehmer Ausführung für Gärten, Veranden, Vestibules, Foyers, Salons, Rauchzimmer, Wintergärten, Hallen, Landhäuser etc.

**Gestäbte Rohrmöbel**

Illustrierter Katalog gratis und franko.

Export nach allen Ländern.

Telephon 527.



## Deutsch-Luxemburgische Bergwerks- u. Hütten A.-G.

Abteilung Dortmunder Union, Dortmund

Vertreter für die Schweiz: Julius Schoch & Co., Zürich

**Nietlose Spundwandeisen, System „Larsen“**

