

Objektyp: **Advertising**

Zeitschrift: **Schweizerische Bauzeitung**

Band (Jahr): **63/64 (1914)**

Heft 2

PDF erstellt am: **22.09.2024**

Nutzungsbedingungen

Die ETH-Bibliothek ist Anbieterin der digitalisierten Zeitschriften. Sie besitzt keine Urheberrechte an den Inhalten der Zeitschriften. Die Rechte liegen in der Regel bei den Herausgebern.

Die auf der Plattform e-periodica veröffentlichten Dokumente stehen für nicht-kommerzielle Zwecke in Lehre und Forschung sowie für die private Nutzung frei zur Verfügung. Einzelne Dateien oder Ausdrucke aus diesem Angebot können zusammen mit diesen Nutzungsbedingungen und den korrekten Herkunftsbezeichnungen weitergegeben werden.

Das Veröffentlichen von Bildern in Print- und Online-Publikationen ist nur mit vorheriger Genehmigung der Rechteinhaber erlaubt. Die systematische Speicherung von Teilen des elektronischen Angebots auf anderen Servern bedarf ebenfalls des schriftlichen Einverständnisses der Rechteinhaber.

Haftungsausschluss

Alle Angaben erfolgen ohne Gewähr für Vollständigkeit oder Richtigkeit. Es wird keine Haftung übernommen für Schäden durch die Verwendung von Informationen aus diesem Online-Angebot oder durch das Fehlen von Informationen. Dies gilt auch für Inhalte Dritter, die über dieses Angebot zugänglich sind.

Ein Dienst der *ETH-Bibliothek*
ETH Zürich, Rämistrasse 101, 8092 Zürich, Schweiz, www.library.ethz.ch

<http://www.e-periodica.ch>

Schweizerische Bauzeitung

Abonnementspreis:

Schweiz 25 Fr. jährlich
Ausland 30 Fr. jährlich

Für Vereinsmitglieder:

Schweiz 20 Fr. jährlich
Ausland 24 Fr. jährlich

sofern beim Herausgeber
abonniert wird

WOCHENSCHRIFT

FÜR BAU-, VERKEHRS- UND MASCHINENTECHNIK

GEGRÜNDET VON A. WALDNER, ING. HERAUSGEBER A. JEGHER, ING., ZÜRICH

Verlag des Herausgebers. — Kommissionsverlag: Rascher & Cie., Zürich und Leipzig

ORGAN

Insertionspreis:

4-gespalt. Petitzeile oder deren Raum . . 30 Cts.
Haupttitelseite: 50 Cts.

Inserate ausschliesslich an Annoncen-Expedition **Rudolf Mosse, Zürich** und deren Filialen und Agenturen

DES SCHWEIZ. ING.- & ARCHITEKTEN-VEREINS & DER GESELLSCHAFT EHEM. STUDIERENDER DER EIDG. TECHN. HOCHSCHULE.

PERSONEN- & WAREN-

**ELEKTRISCHE
HYDRAULISCHE
TRANSMISSIONS-**

AUFZÜGE

SCHINDLER & C^{ie}
.: LUZERN .:
GEGRÜNDET 1874.



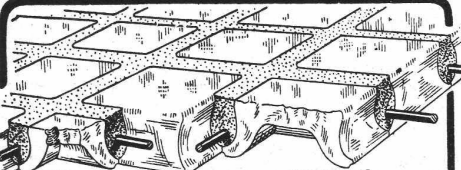
BAILDONSTAHL



**WERKZEUGSTAHL, RAPIDSTAHL, SILBERSTAHL,
HOCHLEISTUNGS - RAPID - SPIRALBOHRER,
KONSTRUKTIONSTAHL, STEINBOHRSTAHL,
:: TIEFBOHRMEISSEL, KRIEGSMATERIAL. ::**

OBERSCHLESISCHE EISENINDUSTRIE A.-G., GLEIWITZ.
GOLDENE STAATSMEDAILLE. — UEBER 10 000 ARBEITER.

**GENERALVERTRETUNG FÜR DIE SCHWEIZ:
E. HAEGLER-RÜTSCHI, ZÜRICH 8, BUREAU: FLORASTRASSE 7.**



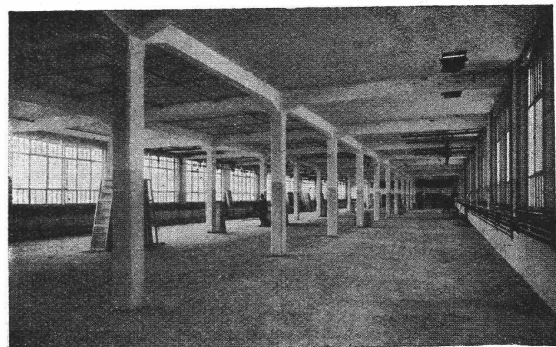
**Glas-Eisen-Beton
(System Keppler)**
Für Fußböden, Dächer, u. Wände.
Grosse Tragfähigkeit. Billig i. d. Herstellung.
Minimale Unterhaltungskosten. Leicht zu reinigen. Kein Anstrich nötig.
Vertreter **Robert Looser, Zürich**
Badenerstrasse 41.

Feuchte Mauern
lassen Sie isolieren durch
GYSEL & ODINGA
Asphaltfabrik Käpfnach
Horgen-Zürich

Für technische Vorarbeiten und Projektstudien im Bahnbau empfiehlt sich **B. EMCH, Ingen.-Bureau, Bern.**

Türschoner in allen Ausführungen
Carl Thomas
Cöln-Melaten. Tel. A 3531

Favre & Cie., Zürich
Eisenbetonbau



Neue Fabrikanlage C. F. Bally A.-G., Schönenwerd. 12000 m²

ARSAG LIFTS

Personen- & Warenaufzüge
jeder Art

Aufzüge- & Räderfabrik Seebach
SEEBACH-ZÜRICH.

Wettbewerb

zur Erlangung von Entwürfen für den Neubau der kantonalen bündnerischen

Versorgungsanstalt in Realta.

Der Regierungsrat des Kantons Graubünden eröffnet unter den schweizerischen und den in der Schweiz niedergelassenen Architekten einen Wettbewerb zur Erlangung von Entwürfen für eine „Kantonale Versorgungsanstalt in Realta“.

Die Wettbewerbsunterlagen sind durch das Kantonsbaumeisteramt von Graubünden in Chur zu beziehen.

Einlieferungstermin für die Entwürfe **15. April 1914.**

Das Preisgericht ist bestellt aus

Herrn Prof. Dr. Bleuler, Anstalt Burghölzli, Zürich;
Herrn Hochbaumeister Albertini, Aarau;
Herrn Kantonsbaumeister A. Ehrensberger, St. Gallen;
Herrn Dir. Dr. Häberlin, Anstalt Firminenberg, Pfäfers;
Herrn Architekt O. Pflughard, Zürich und
Herrn Prof. R. Rittmeyer, Architekt, Winterthur.

Dem Preisgericht sind zur Prämierung von 4–5 Entwürfen Fr. 15000.— zur Verfügung gestellt.

Chur, den 15. Dezember 1913.

Das Finanzdepartement des Kantons
Graubündens:
Dr. A. Steinhauser.

Mise au concours

La Commune de la Chaux-de-Fonds ouvre un concours général pour la construction éventuelle à forfait de 14 maisons doubles. La Direction des Travaux Publics remettra aux intéressés le dossier des plans et conditions y relatif, contre un dépôt de Fr. 100.— somme qui sera remboursée après l'adjudication et après retour du dossier complet. Les soumissions sous pli fermé, portant la mention „Construction de maisons ouvrières“ devront parvenir au Conseil Communal avant le **15 janvier 1914** à 6 heures du soir.

L'ouverture publique des soumissions aura lieu le 16 janvier 1914 à 9 heures du matin, dans la salle du Conseil Général.

La Chaux-de-Fonds, le 22 décembre 1913.

Direction des travaux publics.

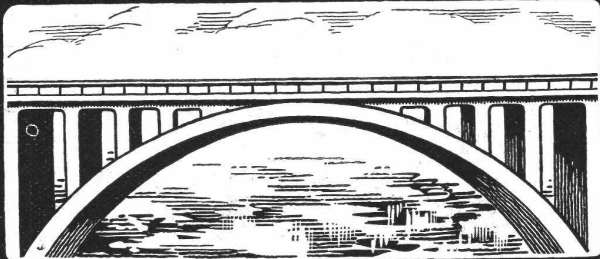
J. Bolliger & Co. Zürich

Ingenieur-Bureau

Teleph. 109

Gegr. 1898

Tödisstr. 65



Eisenbeton für Hoch u. Tiefbau
Projekte, Statische Berechnungen.

Marmor- und Granitwerke Luzern

J. Moser, Bildhauer

St. Karlstrasse 4–6 — Gegr. 1880 — Telephon 1536

Moderne Steinbearbeitungsmaschinen 50 PH
empfehlen als Spezialität

**Fassaden - Vestibul - Verkleidungen,
Treppenbeläge — Montresockel
massiv und in Platten — Innen-
Dekorationen und Kunst-Arbeiten**

In allen couranten Marmor und Graniten
Prompte Bedienung. Prima Referenzen.

Terner & Chopard

Ingenieur-Bureau für Hoch- und Tiefbau

Telephon 84.02

Zürich 1

Kasp. Escherhaus
St'pfenbachstr. 15

**Brückenbauten
Eisenbetonbau
Fundationen ::**

Projektierung und Ausführung

Klub-Sessel

in echt Leder
von Frs 150 an



in prima Verdurstoffe
von Frs 100 an

Ich verarbeite
nur kernige natur-
narbige Rindleder
mit unbegrenzter
Haltbarkeit

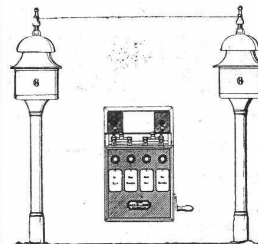
Qualitätsmarke
Verlangen Sie Katalog

Edmund Koch
Stadelhofstr. 9
ZÜRICH

Hasler A.-G., Bern

vorm. Telegraphen-Werkstätte von G. Hasler — Gegründet 1852

Telephon- und Telegraphen-Apparate



Spezielle
Telephone für Starkstromanlagen

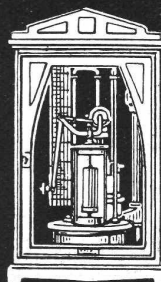
**Elektrische Block-
u. Signal-Apparate
für Eisenbahnen**



C. Koch, Schaffhausen
Photograph

Photographische Aufnahmen für technische
Zwecke in hoher Vollendung: Offerten,
Arbeitsproben und Besuche bereitwilligst
ohne Verbindlichkeit.

Kontroll-Apparate



Speisewassermesser
für Verdampfungskontrolle

Rauchgasprüfer

**J.C. Eckardt,
Stuttgart-Cannstatt.**

Vertreter für die Schweiz:

Carl Weller & Cie., Zürich 7, Kasinostrasse Nr. 3.

Schweiz. Sprengstoff A.-G. „Cheddite“

vormals SOCIÉTÉ UNIVERSELLE D'EXPLOSIFS

Fabriken in Liestal und Jussy.

Bureau: Zürich, Bahnhofstrasse 73, Telephon 10223

Vertreter für die Kantone Bern, Aargau und Solothurn: Herren Teuscher & Rüttli, Bern, Münzgraben 2.

Vertreter für die französische Schweiz: die Herren S. & H. Jaquet S.-A., Vallorbe.

Cheddite und Gelatine-Cheddite

in verschiedenen Qualitäten. Hervorragende Sprengstoffe für Sprengarbeiten jeder Art.

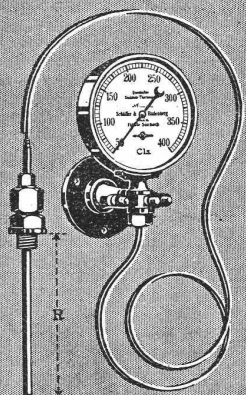
Handhabungssicher.

Versand als Eil- und Stückgut.

Sprengkapseln und Züandschnüre (eigenes Fabrikat).

Höchste Auszeichnung: Weltausstellung Brüssel 1910 und Turin 1911.

Wärmemesser mit Kompensationsrohr



SCHÄFFER & BUDENBERG
G. m. b. H.
FILIALE SEEBACH
Maschinen- und Dampfkesselarmaturen.

Photographie

Spezialität in technischen Aufnahmen industrieller Objekte, wie Maschinen, Gebäude, Interieurs, Gemälde, Sammlungen und Aufnahmen für Kataloge und Werke aller Art. Entwickeln und Kopieren etc. von eingesandten Platten.

H. Bender-Wolf, Zürich 1
Kappelerstrasse 16, Centralhof.
Atelier für Reproduktions-Photographie.

Kempf & Cie

Herisau

Kleider-Schränke

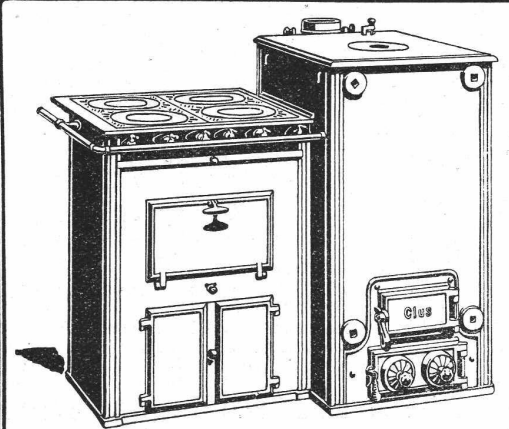
für Bureau, Fabriken, Warenhäuser, Institute etc.

Altestes Geschäft dieser Branche der Schweiz. Jede Spezialausführung. Solide und rasche Bedienung. Prima Referenzen

Schweizerfabrikat Billigste Preise

Prospekte gratis und franko

GESELLSCHAFT DER LUDW. VON ROLL'SCHEN EISENWERKE
· FILIALE: EISENWERK CLUS KT. SOLOTHURN ·



CLUSER HEIZKESSEL

für Warmwasser- und Niederdruck-Dampfheizung, sowie für gewerbliche Anlagen.

Bewährtes System.

Einfache Bauart und Aufstellung.

Bequeme Reinigung während dem Betriebe.

Ueber 4700 Cluserkessel im Betriebe.

Radiatoren, 50 verschiedene Modelle.

Rippenröhren und Rippenheizkörper, Wärmeplatten, Ventile, Formstücke, gusseiserne und schmiedeiserne Flanschen.

Man verlange Broschüre Nr. 113 über Cluser Centralheizungsartikel.

Zu beziehen durch die Installationsfirmen.

Konkurrenz-Ausschreibung

über Ausführung von
**eisernen Garderoben- und Museums-
schränken**

zum Neubau der Universität Zürich.

Eingabetermin: **17. Januar 1914.** Näheres siehe kant. Amtsblatt.
Zürich, den 5. Januar 1914.

Für die kantonale Baudirektion,
Die Bauleitung: Curjel & Moser.

Bauverwaltung Rheinfelden Kanton Aargau

Bau-Ausschreibung

Die Erstellung von **zwei Kanälen im Lichsquartier**, zirka 400 m, soll in freier Konkurrenz vergeben werden.

Pläne und Uebernahmsbedingungen liegen im **Baubureau Rathaus, Parterre, je vormittags zwischen 9 und 12 Uhr**, zur Einsicht auf, wo auch die Vorausmasse bezogen werden können und sonst eventuell gewünschte Auskunft erteilt wird.

Angebote sind verschlossen mit Aufschrift „**Lichskanalisation**“ versehen **bis 14. Januar 1914** der **Gemeindekanzlei** einzureichen.

Rheinfelden, den 3. Januar 1914.

Bauverwaltung der Stadt Rheinfelden.

Neubau katholische Kirche St. Fiden-Neudorf

Zur öffentlichen Submission werden folgende Arbeiten ausgeschrieben:

Erd-, Maurer-, arm. Beton- und Granitarbeiten

Auflage der Pläne und Bedingungen **Mittwoch den 14. Januar** und **Dienstag den 20. Januar, je nachmittags von 2—5 Uhr**, im **Lindenhof, St. Fiden**, mit Auskunftserteilung durch die Bauleitung. Die übrige Zeit je vormittags 9—12 Uhr im Bureau des Unterzeichneten. Dasselbst können auch die Offertformulare bezogen werden. Die Offerten sind verschlossen und mit der Aufschrift „**Neubau katholische Kirche St. Fiden-Neudorf**“ **bis spätestens 17. Januar 1914** für die Erdarbeiten und **26. Januar 1914** für die übrigen Arbeiten zu richten an den Präsidenten der Baukommission, Herrn Kantonsrichter **Dr. Keel, St. Fiden**.

Rorschach, den 5. Januar 1914.

Adolf Gaudy, Architekt.

Konkurrenz-Eröffnung

Ueber das Liefern von

20 neuen Bänken (Zweiplätzer)

für Neubestuhlung der hiesigen Arbeitsschule, nach gesetzlich vorgeschriebenem Systeme, wird hiemit Konkurrenz eröffnet. Offerten nimmt **bis 10. Januar 1914** entgegen

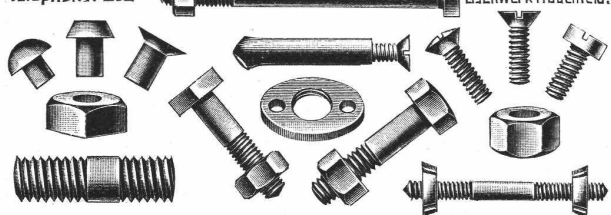
Der Gemeinderat.

Oberendingen, den 29. Dezember 1913.

EISENWERK FRAUENFELD A.G.

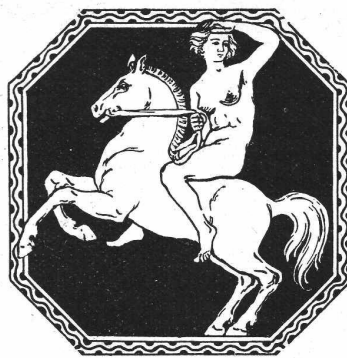
Telephon N°202

Telegramm-Adresse
Eisenwerk Frauenfeld.



6-BAU. ZÜRICH

Kunstgewerbl. Metallarbeiten



Telephon 9661.

Vergolden, Versilbern etc.
Künstler. Metallfärbungen.
Den Herren

Architekten

z. bes. **Beachtung** empfohlen.
Treibarbeiten in kunstge-
rechter Ausführung nach
jedem Entwurf.

Kern- und Hohlgalvanos

z. Reprod. von Ornamenten,
Plaketten, Figuren etc.
Beachten Sie, bitte, meine
Adresse genau.

Bl. Bart, Zürich 4
Jäbergasse Nr. 5.

Zementeinpressungen Tunneldichtungen

Wiederherstellung gefährdeter Bauwerke. D. R. Patent.

Ad. Wolfsholz, Elberfeld W. 43

Ingenieur und Tiefbauunternehmer

➔ **Tüchtige Vertreter gesucht.** ➔



ZENTRALHEIZUNGEN

erstellt unter Garantie

CARL MICHEL

LUZERN

Gummiwarenfabrik H. Speckers Wwe., Zürich.

Verkaufsmagazin: Kuttelgasse 19, mittlere Bahnhofstrasse.

Spezialität:

Fabrikation von pat. was-
serdichten Regenmänteln,
Taucheranzügen, Wasser-
hosen, Grubenjacken,
Pferde- und Wagendecken
aus Kautschuk.

Sämtl. Dichtungsmaterial
für technische Zwecke.

Preislisten und Voranschläge zu
Diensten.



Wäscherei- Maschinen

für

Hand- und Kraftbetrieb.

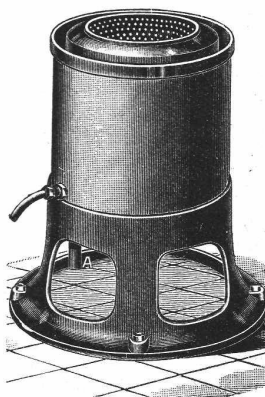
Rationeller, einfacher Betrieb bei
grosser Ersparnis an Zeit und Ma-
terial und grösster Schonung der
Wäsche.

Garantie. la Referenzen.

Besichtigen Sie Musterausstellung.

A. Schulthess & Co

Zürich — Waldshut.



Gesellschaft der L. von Roll'schen Eisenwerke

Werk: **Giesserei Bern** in Bern

Telegramme: Giesserei Bern

Konstruktionswerkstätten

Telephon: 1066

liefert als Spezialität:

Standseilbahnen

für

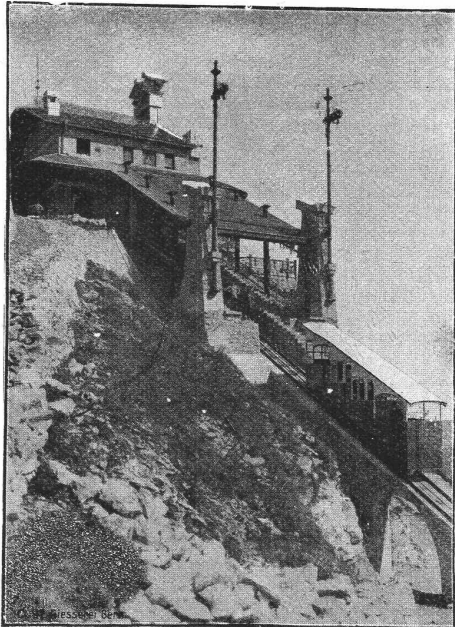
Personenbeförderung (auch Gütertransport)

für Wasserballast, Motor- und im
besonderen für elektrischen Betrieb

79 Ausführungen

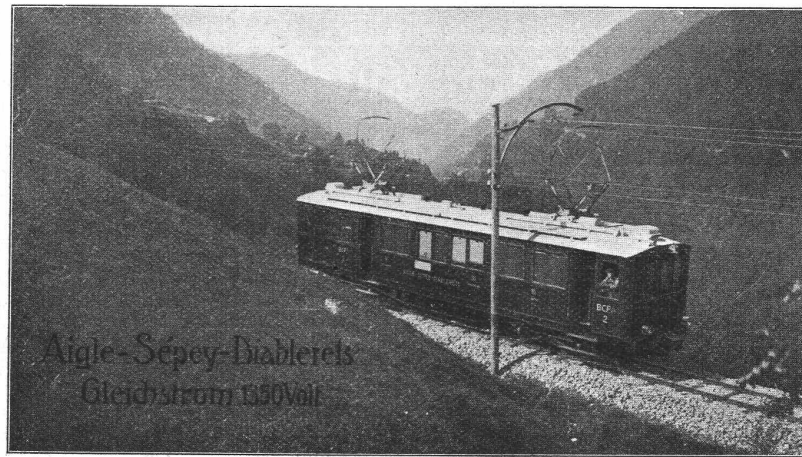
Andere Spezialitäten der Firma:

Zahnstangen für Bergbahnen — Eisenbahnmaterial
Schleusen und Einrichtungen für Wehranlagen
Hebezeuge



Bau
und
Betrieb

von



Aigle-Sépey-Diablerets
Gleichstrom 150 Volt

Gleich- und Wechselstrombahnen jeder Gattung

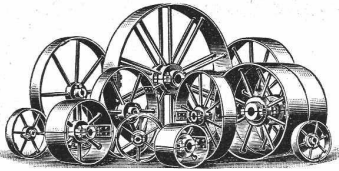
übernimmt die

Allgemeine Elektrizitäts-Gesellschaft

Bahnabteilung

Vertretung für die Schweiz: ARMIN HUBER, Baden (Schweiz)

Bei Bestellungen wolle man sich auf die „Schweizerische Bauzeitung“ beziehen.



Schmiedeeiserne
Riemenscheiben
ein- u. zweiteilig, höchst
betriebsicher. Gr. Lager.
Rasche Anfertigung.
Gebrüder Dietsche,
Maschinenfabrik,
Koblentz (Aargau).

SCHOOP & Co

ZÜRICH



TAPEZIERER-
ARTIKEL
EN GROS



Messing - Vorhanggarnituren
Fensterdekorationen :-:

Möbelstoffe — Tischdecken

Plüsch-
Haargarn-**Teppiche**
Cocos-

Treppenstangen Teppich-
schienen, Stuhlfilzunterlagen

Cliché's Bachmān & Co
Für alle Zwecke Hirschengraben 74.
Zürich I

MEYNADIER & Co
ZÜRICH

Isoliermaterialien
aller Art

für Bauzwecke



für Isolierungen und
Bedachungen

**WILH.
BAUMANN
HORGEN**



**Rolladen. Rolljalousien.
Jalousieladen. Rollschutzwände**

Gegründet
1860

Patentausbeutung

Der Inhaber nachstehend genannter schweizerischer Patente wünscht mit schweizerischen Fabr.kanten bezw. Interessenten behufs Fabrikation in Verbindung zu treten:

- Nr. 40336 auf **Vorrichtung zum Messen der eine Rohrleitung durchfließenden Flüssigkeitsmenge,**
- Nr. 30634 auf **Turbinenanlage für elastische Druckmittel,**
- Nr. 31796 auf **Maschine zum elektrischen Zusammenschweißen von Turbinenschaufeln mit dem sie tragenden Element,**
- Nr. 33124 auf **Turbinenelement mit angeschweissten Schaufeln,**
- Nr. 37054 auf **Turbinenelement zum Tragen von Turbinenschaufeln,**
- Nr. 39634 auf **Maschine zur Herstellung von in Schaufeln für Turbinen und Turbopumpen zu zerlegenden Streifen,**
- Nr. 32674 auf **Spinn- und Zwirnmaschine,**
- Nr. 37589 auf **Wazengetriebe zur Bewegung des Spinnungsgutes bei Spinnereimaschinen,**
- Nr. 34737 auf **Spinnkammer mit Spinnring,**
- Nr. 35639 auf **Lagerung von sich rasch drehenden Teilen von Spinnereimaschinen,**
- Nr. 36792 auf **Spinnereimaschine,**
- Nr. 39424 auf **Antriebs- und Lagerungseinrichtung einer ähnlich wie ein Flyerflügel wirkenden Büchse an Spinnereimaschinen,**
- Nr. 39924 auf **Zwirnmaschine,**
- Nr. 40987 auf **Anlage zur Ausführung endothermischer Reaktionen von Gasen,**
- Nr. 47126 auf **Verfahren und Einrichtung, um Metallgegenstände gegen Abnutzung widerstandsfähig zu machen,**
- Nr. 55806 auf **Liderung für sich drehende Maschinenteile,**
- Nr. 56199 auf **Lager für Wellen mit axialem Druck.**

Die Patente werden auch verkauft oder in Lizenz gegeben. Reflektanten wollen sich melden bei **H. Kirchhofer** vormals Bourry-Séquin & Co. in **Zürich 1, Löwenstrasse 51, Ingenieur- und Patentanwaltsbureau.**

Siemens-Schuckert-Werke

Zweibureau Zürich

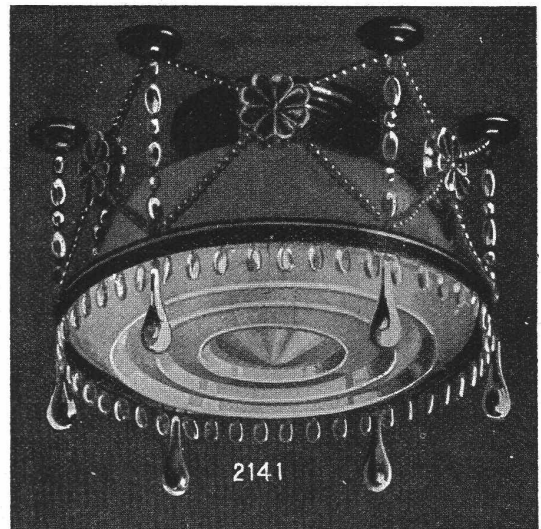
Ausführung stationärer und transportabler

Staubsauganlagen
und Abfüllvorrichtungen.

D. R. P. und Patent. Detaillierte Offerten kostenlos.

Rationellste und hygienische Beleuchtung
mit Difusoren von

Ritter & Uhlmann, Basel



Schweizer Patent Nr. 52792 Deutsches Patent Nr. 230677
Oesterr. Patent Nr. 53406 Englisches Patent Nr. 6081
Amerikanisches Patent Nr. 993877 etc. etc.