

Objektyp: **Advertising**

Zeitschrift: **Schweizerische Bauzeitung**

Band (Jahr): **63/64 (1914)**

Heft 15

PDF erstellt am: **22.09.2024**

Nutzungsbedingungen

Die ETH-Bibliothek ist Anbieterin der digitalisierten Zeitschriften. Sie besitzt keine Urheberrechte an den Inhalten der Zeitschriften. Die Rechte liegen in der Regel bei den Herausgebern.

Die auf der Plattform e-periodica veröffentlichten Dokumente stehen für nicht-kommerzielle Zwecke in Lehre und Forschung sowie für die private Nutzung frei zur Verfügung. Einzelne Dateien oder Ausdrucke aus diesem Angebot können zusammen mit diesen Nutzungsbedingungen und den korrekten Herkunftsbezeichnungen weitergegeben werden.

Das Veröffentlichen von Bildern in Print- und Online-Publikationen ist nur mit vorheriger Genehmigung der Rechteinhaber erlaubt. Die systematische Speicherung von Teilen des elektronischen Angebots auf anderen Servern bedarf ebenfalls des schriftlichen Einverständnisses der Rechteinhaber.

Haftungsausschluss

Alle Angaben erfolgen ohne Gewähr für Vollständigkeit oder Richtigkeit. Es wird keine Haftung übernommen für Schäden durch die Verwendung von Informationen aus diesem Online-Angebot oder durch das Fehlen von Informationen. Dies gilt auch für Inhalte Dritter, die über dieses Angebot zugänglich sind.

Ein Dienst der *ETH-Bibliothek*
ETH Zürich, Rämistrasse 101, 8092 Zürich, Schweiz, www.library.ethz.ch

<http://www.e-periodica.ch>



GESELLSCHAFT DER LUDW. VON ROLL'SCHEN EISENWERKE
: FILIALE: EISENWERK CLUS KT. SOLOTHURN :



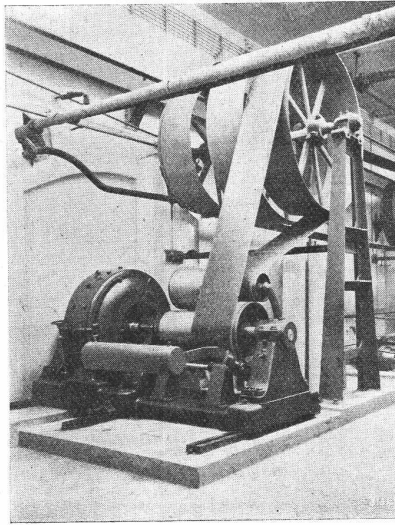
Ausführungsrecht für die Schweiz
der

PATENT- LENIX- GETRIEBE

Sparen Vorgelege, Kraft, Riemen
und Platz.

Lenixrollen auf Kugellagern.

Man verlange Prospekt.



Papiermaschinen-Antrieb mit variabler
Tourenzahl mit „Stufen-Lenix“
Kraftübertragung 120 PS.

Direkter Antrieb bei grössten
Uebersetzungs-Verhältnissen und
kleinsten Achsendistanzen.

Innert 4 Jahren über 1200 Lenix-
apparate geliefert für Ueber-
tragungen bis 500 PS und Ueber-
setzungs-Verhältnisse bis 1:25

Komplette Transmissionsanlagen
für alle Industriezweige in moderner
Ausführung mit Ringschmierlagern oder
Kugellagern.

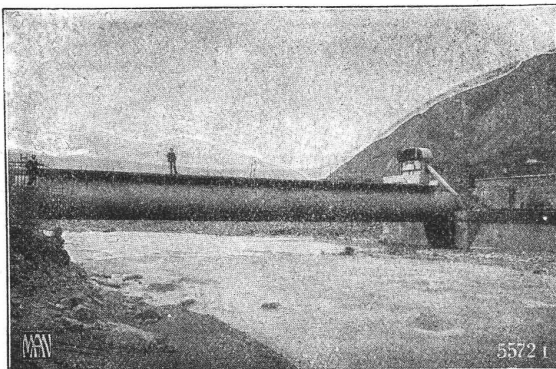
— Bennkupplungen. —

M. A. N.

MASCHINENFABRIK AUGSBURG-NÜRNBERG A. G

Werk Gustavsburg.

Eisenwasserbauten



Walzenwehr in der Trisanna bei Landeck in Tirol.

Eine **neue** M.A.N.-Drucksache
B. E. 31, über Walzenwehre,
Schützenwehre, Sektorwehre,
Schleusenwehre, Schwimmdocks
und sonstige Eisenwasserbauten
in 7 Sprachen mit 63 Seiten
und 59 Bildern erhalten ernst-
hafte Interessenten kostenlos
von unserer Vertretung:

W. Thiele, Techn. Bureau, Zürich
Postfach Fil. 3, Hauptbahnhof.



Heinrich Brändli, Horgen

Asphalt-, Dachpappen- und Holzzementfabrik
 Telefon Nr. 38 liefert Telefon Nr. 38

Asphalt-Isolierplatten

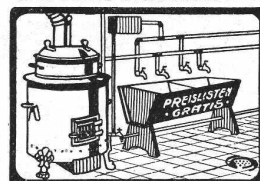
für wasserdichte Eindeckungen bei: **Eisenbahnen, Strassen, Hoch- und Tiefbauarbeiten**, in nur prima Qualität, je nach Angabe der Verwendungsarten. Referenzen zu Diensten. — Fachmännische Ratschläge. Telegramme: **Heinrich Brändli, Horgen.**



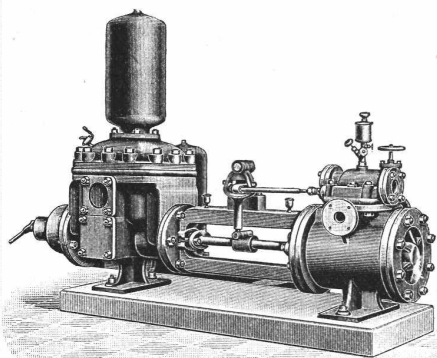
Art. Institut
 Orell Füssli
 Zürich

Entwürfe - Inseratliches
 Autotypien - Galvanos
 Dreifarbenliches

OFENFABRIK SURSEE



WASCHERDE
 FÜR
PRIVATE
HOTELS ANSTALTEN
WÄSCHEREIEN



Schäffer & Budenberg

G. m. b. H.

Filiale Seebach
 Post- und Bahnstation Oerlikon

Kesselspeise- Pumpen.

THE VAL DE TRAVERS ASPHALTE PAVING COMPANY LTD.

Filiale TRAVERS

Direktion: A. WYSS



liefert
 Prima bituminisiertes Schweizer
 Gestein, unübertreffl. Produkt
 als:



MASTIX-PLATTEN für Terrassen-, Trottoirs-, Roll- und Kegelbahnen, Strassenbeläge, Entfeuchtung etc.

MEHL für Monolithbelag, sowie zur Fabrikation von Platten für Boden- und Strassenbeläge aller Art.

Prima NATUR-BITUMEN aus unserem eigenen Lager in Venezuela.

Verkauf von unserm weltbekannten SEYSSSEL-MASTIX.

Telegramm-Adresse: PAVING TRAVERS.

Telephon No. 22.



Hebezeuge für das Baufach.

Flaschenzüge, Spezialität: Schraubenflaschenzüge
 „Securapid“

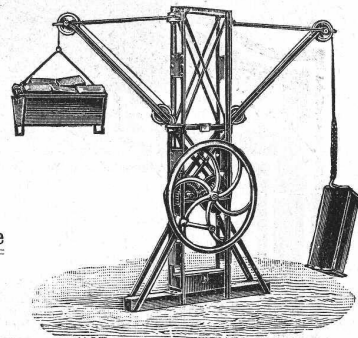
Laufkatzen,
 Winden,
 Krane etc. etc.

Spezialität:
Baufaufzüge.

J. Ruegger & Co

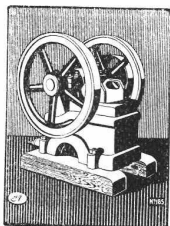
Maschinenfabrik

Basel, Hochstrasse Nr. 34.



Steinbrecher-Bulldog

Neueste wesentlich verbesserte Konstruktion, solideste Bauart, ideale Leistung, unerreicht billiger Preis. Stationär und fahrbar,



Der Bulldog-Steinbrecher dient zur Herstellung von Strassen- und Eisenbahnschotter aus Granit, Basalt, Porphy, Kalkstein, Syenit usw.

Automobil-Steinbrecher

Alpine Maschinenfabrik-
 Gesellschaft **Augsburg-A.102**

Ausschliessl. Spezialfabrik f. Zerkleinerungs- u. Transport-Anlagen.



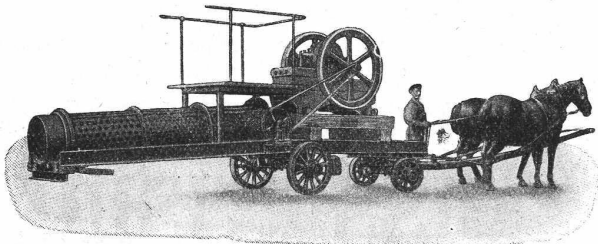
Ziegel A.-G., Zürich

empfiehlt sich zur Lieferung ihrer bekannten, bewährten

Ziegelwaren

Max Friedrich & Co., Maschinen-Fabrik, Leipzig-Plagwitz W.

42jährige Spezialität.



Ortsfeste und fahrbare Sandmahanlagen.
Automobilsteinbrecher, Schotteranlagen auf Automobilen.

Ortsfeste, fahrbare **Schotteranlagen**

mit Patentsteinbrecher in neuester verbesserter Konstruktion mit doppelseitig schwingender und dabei das Material durchreissender Brechbacke, erzielt bei hervorragender Leistung einen möglichst gleichmässigen Bruch.

Ueber 300 Patentsteinbrecher in kurzer Zeit geliefert.
Erstklassige Referenzen. Ia Zeugnisse.

Zerkleinerungsanlagen — Mahlanlagen — Sieb-
anlagen — Kieswaschanlagen
Benzinlokomotiven — Dampflokomotiven

Schweiz. Strassenbau-Unternehmung A.-G. Solothurn

Telephon 633

(Aeberli-Makadam- und Asphaltwerke)

Telephon 633

Hauptbureau: SOLOTHURN, Waffenplatzstrasse

Auskunfts-Stellen: St. Gallen: Herr J. Beer, Betriebsdirektor, Berneckstrasse 36, Telephon 3231

Zürich: Firma Th. Bertschinger's Söhne, Rämistrasse 5, Telephon 4899

West-Schweiz: Herr A. Ruffieux, Art.-Oberst, St. Léger s. Vevey

Spezial-Unternehmung für Erstellung staub- und schlammfreier, geräuschloser Beläge für Strassen und Trottoirs, staub- und unkrautfreier Decklagen in Gartenwegen, Tennisplätzen, Bahnsteigen etc.

Strassen-Unterhaltungsarbeiten mit und ohne Materiallieferungen
Guss-Asphalt-Beläge für Trottoirs, Bahnsteige etc.

Teermakadam-Decklagen (System Aeberli)

Oberflächenteerungen mit u. ohne Teerlieferungen
Hart-Gussasphaltstrassen nach bewährtem Verfahren

Walz-Asphalt-Strassen (System Bitusheet)

:: Gross- und Kleinpflaster-Strassen ::

Für die Landesausstellung Bern 1914 zirka 100,000 m² Strassen- und Plätze mit Aeberli-Makadam erstellt

Transport-Einrichtungen, Förderanlagen aller Art

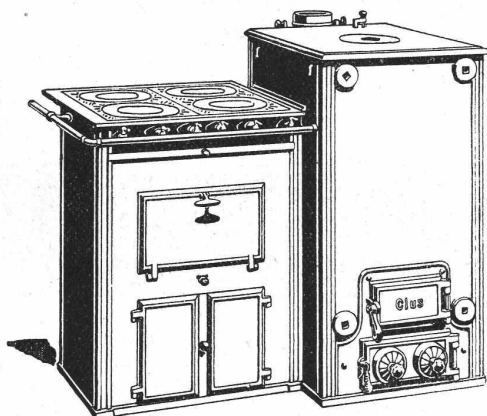
für Zement- und Kalkfabriken, chemische Industrie etc. liefert

Daverio, Henrici & Cie., A.-G., Maschinenfabrik, Zürich

Erste Referenzen. Projekte und Kostenanschläge gratis.



GESELLSCHAFT DER LUDW. VON ROLL'SCHEN EISENWERKE
· FILIALE: EISENWERK CLUS KT. SOLOTHURN ·



Man verlange Broschüre Nr. 113 über Cluser Centralheizungsartikel.

CLUSER HEIZKESSEL

für Warmwasser- und Niederdruck-Dampfheizung, sowie für gewerbliche Anlagen.

Bewährtes System.

Einfache Bauart und Aufstellung.

Bequeme Reinigung während dem Betriebe.

Radiatoren, 55 verschiedene Modelle.

Rippenröhren und Rippenheizkörper, Wärmeplatten, Ventile, Formstücke, gusseiserne und schmiedeiserne Flanschen.

Zu beziehen durch die Installationsfirmen.

Thonwerk Biebrich A.-G.

Chamottefabrik
Biebrich am Rhein.

Hochfeuerfeste u. säurebeständige Produkte.

Normal- und Façonsteine aller Art, Chamottemörtel,
Retorten, Muffeln etc. Bau kompletter Ofenanlagen.
Beste Referenzen und Zeugnisse aus der Schweiz.

Ia. komprimierte und abgedrehte, blanke



Montandon & Cie., A.-G., Biel.

Blank und präzis gezogene



jeder Art in Eisen und Stahl.
Kaltgewalzte Eisen- und Stahlbänder bis 210 mm Breite.
Schlackenfreies Verpackungsbandeisen.

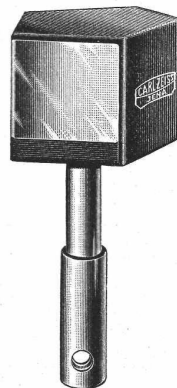
Stat. Berechnungen

jeder Art (stat. unbestimmte Systeme) Projekte,
Bauleitung, Expertisen. — Spezialität: Eisen-
beton im Hoch- und Tiefbau.
H. BINDER-FRIEDRICH, Ingenieur, BASEL.

Zeiss-Prisma

als Ersatz für Winkelspiegel

sind
die Besten



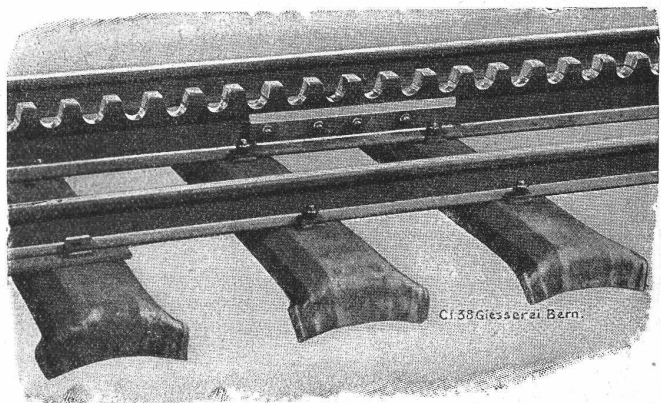
Grosse Genauigkeit
Kompensierte Form

Emil Pfenninger & Cie.
Zürich

Technisches Versandgeschäft

Hebezeuge

Eisenbahnmaterial
Zahnradbahnmaterial
Standseilbahnen
Schleusen- und
Wehreinrichtungen



liefert als **Spezialität** die

GIESSEREI BERN

Telegramme:
Giesserei Bern

in Bern

Telephon:
1066

Konstruktionswerkstätten

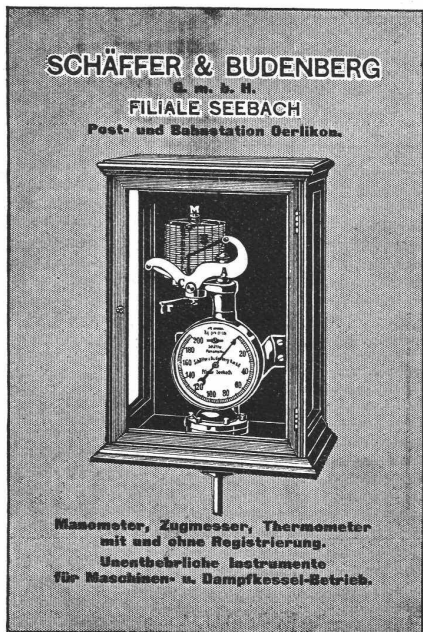
Werk der Gesellschaft der L. von Roll'schen Eisenwerke.

DELTA-METALL

Gußstücke jeder Grösse nach Modellen.
Schmiedestücke jeder Art nach Zeichnung.
Gepreßte Stangen und Profil-Leisten,
Gesenk-Schmiedestücke in verschiedenen
Legierungen von höchster Festigkeit und
Dehnung.

Deutsche Delta - Metall - Gesellschaft
Alexander Dick & Co., Düsseldorf - Grafenberg.

Türschoner in allen Ausführungen
Carl Thomas
Cöln-Melaten. Tel. A3531



Gesucht Ingenieur od. Techniker als Betriebsleiter

Eisenkonstruktionswerkstätte und Schlosserei der Zentralschweiz, grösserer Betrieb, flott eingerichtet und gut geführt, **sucht als Teilhaber** mit grösserer Bar-einlage technisch gebildeten Fachmann, der die Ab-teilung Eisenkonstruktionen selbständig leiten kann. Offerten mit Angabe der bisherigen Tätigkeit, wenn möglich mit Photographie gefl. unter Chiffre J. 2415 Y. an die Ann.-Exped. Haasenstein & Vogler, Bern.

Bauführer für Villen

auf Architekturbureau **gesucht**. Offerten mit Beilage von Zeugnissen über Tätigkeit als Bauführer sind zu richten unter Chiffre X. 2374 Y. an Haasenstein & Vogler, Bern.

Gesucht Ingenieur

zu baldmöglichem Eintritt ein jüngerer, im Wasser- und städtischen Tiefbau (Kanalisationen) bereits tätig gewesener
mit Hochschulbildung für ein Ingenieur-Bureau in Zürich. Diplom. Ingenieure, die in Vermessungsarbeiten ebenfalls Praxis haben, werden bevorzugt. Offert. mit Ausweisen und Gehaltsansprüchen unter Chiffre Z. R. 2842 an die Annonc.-Expedition Rudolf Mosse in Zürich.

Bureauchef-Architekt

Junger, tüchtiger, künstlerisch befähigter Architekt **per sofort gesucht** (als interessierter Angestellter und eventuell späterer Teilhaber) mit einem mit Eintritt zu leistenden Ein-lage-Kapital von Fr. 18000.—. Viel pressante gute Arbeit beständig vorhanden. Offerten, möglichst ausführlich, mit Handskizzen etc. unter Chiffre Z. W. 2872 an die Annonc.-Expedition Rudolf Mosse, Zürich, Limmatquai Nr. 34.

Für junge Baumeister!
Italienisch in 2 bis 3 Monaten.
Sprachen-Institut Prof.
Dr. Augustin, Lugano.

Präzisions-Reisszeuge
Clemens Riefler
Nesselwang u. München (Bayern).
Gegründet 1841.
Paris 1900 Grand Prix.
Brüssel 1910
Zwei Grand Prix.
Illustr. Preislisten gratis
Die Zirkel der echten Rieflerreisszeuge sind am Kopf mit dem Namen RIEFLER gestempelt.
In ZÜRICH IV bei RICH. CORADI.

Patent-Anwalt
J. AUMUND, Jng. ZÜRICH.
Telephon 2967 Rennweg 48
Etabl. 1895

Neu! Neu! Neu!
Baulampe
mit Sturmbrenner
ca. 300 Kerzen, Pat. D. R. P.
Bernhard Margreth,
Locarno, Zürich, Rheinfelden.

Hochbautechniker

mit 3 Semester einer anerkannten Baugewerkschule Badens, **sucht sofort oder später Stellung** auf Bureau. Offerten unter J. S., **Donaueschingen, Lehmstr. 9** (Deutschland).

Wir suchen zu sofortigem Eintritt für unser Dampfturbinen-Versuchslokal jüngere

Elektro-Ingenieure

oder

Elektro-Techniker.

Kenntnis der französischen Sprache erwünscht. Ausführliche Offerten mit Angabe der Gehaltsansprüche, Eintrittstermin und Militärverhältnisse sind mit Zeugniskopien und ev. Photographie unter Nr. 602 zu richten an die Akt.-Ges. Brown, Boveri & Cie., Baden.

Wir suchen zu möglichst baldigem Eintritt einen tüchtigen

Maschinen - Zeichner,

der in gleicher Stellung schon tätig war und gute Zeugnisse vorweisen kann. Ausführliche Anmeldungen mit Angabe über bisherige Tätigkeit, Gehaltsansprüche, möglichem Eintrittstermin etc. an

Gebrüder Sulzer, Winterthur.

Gesucht

tüchtiger

Eisenkonstrukteur

sicherer Statiker, in eine schweiz. Brücken- und Eisenhochbaufirma. Offerten mit Angaben über Eintritt, Gehaltsansprüche, bisheriger Tätigkeit, sowie Zeugnisabschriften unter Chiffre Z. G. 4632 an die Annoncen-Expedition

Rudolf Mosse, Zürich,
Limmatquai 34.

Gesucht

per 1. Mai junger, tüchtiger

Bautechniker

selbständig in Entwurf, Detail, Perspektive und Kostenanschlag. Offerten mit Angabe der Gehaltsansprüche unter Chiffre Z. R. 2767 an die Annoncen-Expedition

Rudolf Mosse, Zürich,
Limmatquai 34.

Hochbautechniker

findet für 5—6 Monate Beschäftigung als **Bauführer** für die Erweiterung einer Kraftzentrale. Beherrschung der franz. Sprache unerlässlich. Eintritt Anfang Mai. Schriftliche Anm. mit Zeugnisabschriften an **Ingenieurbur. Kürsteiner,** Bahnhofstr. 39, Zürich.

Bauingenieur

mit 4 Jahren Praxis in Brücken- und Eisenbahnbau, **sucht sich** wegen Baubeendig. entsprechende **Stelle** in Eisenbahn- od. Wasserbau, im In- oder Ausland; beherrscht die drei Landessprachen in Wort und Schrift. Offerten unter Chiffre Z. L. 2611 an die Annoncen-Expedition

Rudolf Mosse, Zürich,
Limmatquai 34.

Zeichner

Wir suchen

zu sofortigem Eintritt einen gewandten Zeichner. Offert. mit Gehaltsansprüchen und Beilage von Probearbeiten an

Dr. Epper, R. Meyer & Co.
Ingenieurbureau
Bern.

Bauführer

Dipl. Bautechniker mit 10jähr. Bureau- und Baupraxis, **sucht** baldmöglichst dauernde **Stellung** in Architekturbureau oder Baugeschäft. Prima Zeugnisse. Offerten an Chiffre Z. G. 781 an **Rudolf Mosse, St. Gallen.**

Bauführer - Arch.

selbständiger Arbeiter auf Bureau und Bau **sucht Stellung.** — Offerten unter Z. G. 2407 an die Annoncen-Expedition

Rudolf Mosse, Zürich,
Limmatquai 34.

Junger Ingenieur

mit 4jähriger Praxis im Bergbahn-, Strassen- und Wasserbau, italienisch, deutsch und französisch perfekt beherrschend, **sucht** wegen Baubeendigung sofort oder später **Stellung** (event. zur Aushilfe). Vorzügliche Zeugnisse. Kleine Ansprüche. Off. sub Z. C. 2553 an die Annoncenexped. **Rudolf Mosse, Zürich,** Limmatq. 34.

Ingenieur

Heiz- und sanitäre Anlagen, firm in Projekt und Ausführung, Montageleitung u. Acquisition, **sucht** per sof. **Stelle.** Gefl. Offert. unt. Z. L. 2761 an die Annonc.-Fxp. **Rudolf Mosse, Zürich.**

Architekt

tüchtige Kraft **sucht Stellung.** Alter 30 Jahre. Offerten unter Chiffre Z. J. 2709 an die Annoncen-Expedition **Rudolf Mosse, Zürich.**

Architekt

erste Kraft, tüchtiger und selbständiger Arbeiter, 36 Jahre alt, mit la Referenzen, **sucht leitende Stelle** in der Ostschweiz. — Offerten unter Chiffre Z. D. 2704 an die Annoncen-Expedition **Rudolf Mosse, Zürich,** Limmatquai 34.

Architekt

I. Kraft, künstlerisch befähigt, mit langjähriger, praktischer Erfahrung, durchaus selbständig auf Bureau u. Bauplatz, **sucht sich zu verändern auf 1. Mai od. später.** Beste Zeugnisse erster Architektenfirmen stehen zu Diensten. Offerten unter Chiffre Uc. 2582 Y. an **Haasenstein & Vogler, Bern.**

Bau-Ingenieur

mit langjähriger Baupraxis im Eisenbahn- und Wasserbau **sucht leitende Stelle**

bei Bauunternehmung oder Bauleitung im In- oder Ausland. — Offerten unt. Chiff. Z. L. 2711 an **Rudolf Mosse, Zürich,** Limmatquai 34.

Bauführer-Bautechn.

techn. u. kaufm. gebildet, mit allen Bureau- u. Platzarbeiten vertraut, auch Beton armé, etwas franz. und italienisch sprechend, **sucht Stelle** per sofort. Westschweiz, eventuell Basel. Offerten unter Z. R. 2492 an die Annonc.-Exped. **Rudolf Mosse, Zürich.**

Jüngerer, diplomierter

Architekt

mit Baupraxis, künstlerisch befähigt, **sucht Stelle.** Offerten unter Chiffre Z. R. 2892 an die Annoncen-Expedition

Rudolf Mosse, Zürich,
Limmatquai 34.

19jähriger Jüngling mit Hochbaupraxis und 2 Semester Technikum **sucht**

Praktikantenstelle im Tiefbauwesen.

Offerten unter Chiffre Z. K. 2860 an die Annoncen-Expedition **Rudolf Mosse, Zürich,** Limmatquai 34.

Architekt

flotter Darsteller, selbständig in Entwurf und Detail, mit vorzüglicher Baupraxis, **sucht Stellung.** Prima Referenzen. Gefl. Offerten unter Chiffre Z. P. 2865 an die Annoncen-Expedition **Rudolf Mosse, Zürich,** Limmatquai 34.

Bauführer

25jähriger Bautechniker, flotter Zeichner, erfahrener, selbständig. deutsch und italienisch sprechend, schon 5 Jahre als Bauführer tätig, **sucht Stellung**

auf Architekturbureau oder Baugeschäft. Geht auch ins Ausland. Gute Zeugnisse und Referenzen stehen zur Verfügung. Offerten unter Chiffre J. P. 2890 an die Annoncen-Expedition

Rudolf Mosse, Zürich,
Limmatquai 34.

Bautechniker

Tüchtiger, seriöser Bautechniker-Bauführer, mit mehrjährig. Praxis, **sucht Engagement,** eventuell zur Aushilfe. Bewerber ist versiert in allen vorkommenden Arbeiten. Ia Zeugnisse, militärfrei, Abstinenz. Probemonat. Offerten unt. Chiff. Z. C. 2928 an die Annonc.-Exped. **Rudolf Mosse, Zürich,** Limmatquai 34.

Praktikanten-Stelle

im Tiefbauwesen sucht 18jähr. Jüngling mit 2jähriger techn. Bildung im Hochbau- u. Geometerfach nebst 1jährig. Praxis in den beiden Fächern.

Offerten unter Chiffre Z. P. 2965 an

Rudolf Mosse, Zürich,
Limmatquai 34.

Architekt

für Innen und Aussen, tüchtige Kraft, wünscht sich zu **verändern.**

Offerten unter Chiffre Z. R. 2942 an die Annoncen-Exped. **Rudolf Mosse, Zürich.**

Arch. Bauführer

31 J. alt, mit In- und Auslandpraxis, **sucht Stellung** auf **Bureau oder Bauplatz.**

Gefl. Offerten unter Chiffre Z. C. 2953 an die Annoncen-Exped. **Rudolf Mosse, Zürich,** Limmatquai 34.

Architekt

junge, selbständige Kraft, **sucht Stelle** auf 15. April oder 1. Mai. Ostschweiz, Zürich.

Gefl. Offerten unter Chiffre Z. V. 2946 an die Annoncen-Exped. **Rudolf Mosse, Zürich,** Limmatquai 34.

Patent-Ausbeutung.

Die Inhaberin der schweizer. Patente:

Nr. 48670 vom 8. Juli 1909 auf: „**Verfahren zur Herstellung von Presskohle aus verkohltem Torf**“,

Nr. 49337 vom 8. Juli 1909 auf: „**Nassverkohlungsanlage f. Torf**“,

Nr. 49385 vom 15. Juli 1909 auf: „**Verfahren und Anlage zur Verkohlung von Torf**“ und Nr. 58357 vom 6. Juni 1911 auf: „**Verfahren zum nassen Verkohlen von Torf**“,

wünscht mit schweizerischen Fabrikanten beziehungsweise Interessenten in Verbindung zu treten um die Patente in Lizenz zu geben oder anderweitige Vereinbarungen für die Fabrikation in der Schweiz einzugehen.

Anfragen befördert **H. Kirchofer,** vormals Bourry-Séquin & Co., Ingenieur- und Patentanwalts-Bureau in Zürich I, Löwenstr. 51.

Zu verkaufen

3 Stück gut erhaltene, komplette

Rolladen

2900 × 6000 mm, passend für Tramremisen oder Scheunentore. Offerten unter Chiffre B. O. 362 an die Annoncen-Expedition

Rudolf Mosse, Basel.

Kleine Anzeigen

wie:

**Stellengesuche
Stellenangebote
Vertretungen
Kaufgesuche
Verkäufe
Beteiligungen etc.**

finden durch die «Schweizerische Bauzeitung» die **wirkksamste** Verbreitung.

Fabrik für elektrische Apparate auf dem Lande sucht für die Leitung ihrer Werkstätten jüngeren

Elektro-Ing. oder Techniker

mit Hochschul- oder Technikumsbildung, der in Abwesenheit des Direktors imstande ist, einem Arbeiterpersonal von 60 bis 100 Mann selbständig vorzustehen. **Tüchtige, energische, organisatorisch veranlagte Herren mit längerer Werkstattpraxis, die mit den modernen Arbeitsmethoden vollständig vertraut und im Verkehr mit der Kundschaft gewandt sind**, wollen Angebote mit Lebenslauf, Zeugnisabschriften, Angabe der Gehaltsansprüche und des frühesten Eintrittstermins einreichen unter Chiffre Z. J. 2909 an die Annoncen-Expedition **Rudolf Mosse, Zürich, Limmatquai 34.**

Teilhaber

Junger tüchtiger Eisenbetoningenieur, Schweizer, wird als Geschäftsteilhaber in seriöses, gut organisiertes, technisches Bureau für armierte Betonbauten **gesucht**. Offerten unter Chiffre Z. G. 2157 an die Annoncen-Exped. **Rudolf Mosse, Zürich, Limmatquai 34.**

Praktisch erfahrener, tüchtiger

Eisenbetonstatiker per sofort gesucht.

Offerten mit Gehaltsansprüchen erbet. unt. Chiff. O. 1015 Ch. an Haasenstein & Vogler, Chur.

Wegen Todesfall sofort billig zu verkaufen eine gut eingerichtete

mechanische Werkstätte

samt gut erhaltenen Maschinen und dazu gehöriger Sägerei, Fraise und Hobelmaschine mit Wasserkraft und Motor versehen. Sehr geeignet auch für Mühlenmacher, Wagner oder Schreiner. Das Objekt liegt $\frac{3}{4}$ Stunden von St. Gallen, an einer Landstrasse. Offerten sub Z. G. 2682 an die Annoncen-Expedition

Rudolf Mosse, Zürich, Limmatquai 34.

Ausschuss-Karton für Bodenbelag

bei Um- und Neubauten liefern

Gebrüder Tschudi, Ennetbühs bei Glarus.

Für Architekten und Baumeister

Meine zwischen **Stampfenbach- und Weinbergstrasse, Zürich 1, gelegene Liegenschaft**, ca. 2500 m² gross, sofort überbaubar, wird unter günstigen Bedingungen **verkauft**. Nähere Auskunft erteilt der Eigentümer: **D. Rosenfeld, Stockerstr. 23, Zürich 2.**

Kunstgewerbl. Metallarbeiten



Telephon 9661.

Vergolden, Versilbern etc. Künstler. Metallfärbungen. Den Herren

Architekten

z. bes. **Beachtung** empfohlen. **Treibarbeiten** in kunstgerechter Ausführung nach jedem Entwurf.

Kern- und Hohlgalvanos

z. Reprod. von Ornamenten, Plaketten, Figuren etc. Beachten Sie, bitte, **meine Adresse genau.**

Bl. Bart, Zürich 4

Jägergasse Nr. 5.

Kaiser & Co Maschinenfabrik Aktiengesellschaft, Cassel⁶

Drahtseilbahnen, Ketten- u. Seileisenbahnen, Streckenführungen.



Elektro-Hängbahnen, Handhängbahnen, Habelkrane, Eisenkonstruktionen.

Vertreter f. d. Schweiz: **Fritz Marti, A.-G., Bern**



Olichés Bachmann & Co
Für alle Zwecke **Hirchengraben 74. Zürich I**

Leitungsstangen

aus prima Bergholz, gemäss eidgen. Vorschriften, mit **Kupfervitriol imprägniert**, liefert die **Imprägnier-Anstalt Emmenthal, E. Lüthi, Burgdorf**

Fast neue, sehr gut erhaltene

96pferdige Dampfmaschine

(Halblokomobil), für **Sägerei-Zwecke**, mit Transmissionen, äusserst preiswürdig zu verkaufen. Gefl. Anfragen unt. Chiff. Z. M. 687 an die Annoncen-Expedition **Rud. Mosse, Zürich, Limmatquai 34.**

Siemens-Schuckert-Werke

Zweigbureau Zürich

Ausführung stationärer und transportabler

Staubsauganlagen und Abfüllvorrichtungen.

D. R. P. und \oplus Patent. Detaillierte Offerten kostenlos.

Die Guss-Baustein-Fabrik Zürich A.-G., Zürich

empfiehlt ihre sich vorzüglich bewährenden

Herkules-Hourdis aus armiertem Beton

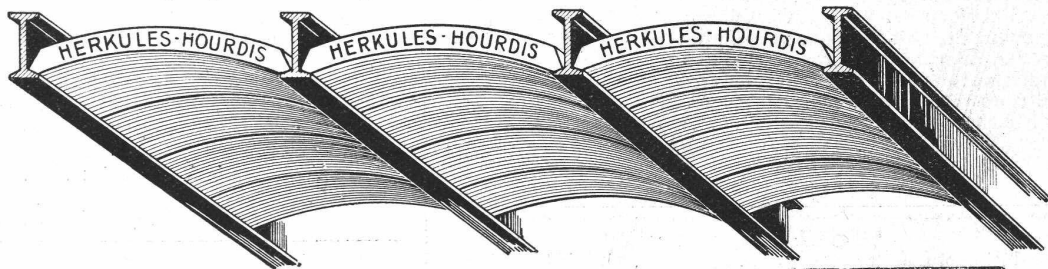
Aussergewöhnlich hohe Tragfähigkeit.

Billigste und rascheste Bauweise.

Verschiedene Dimensionen.

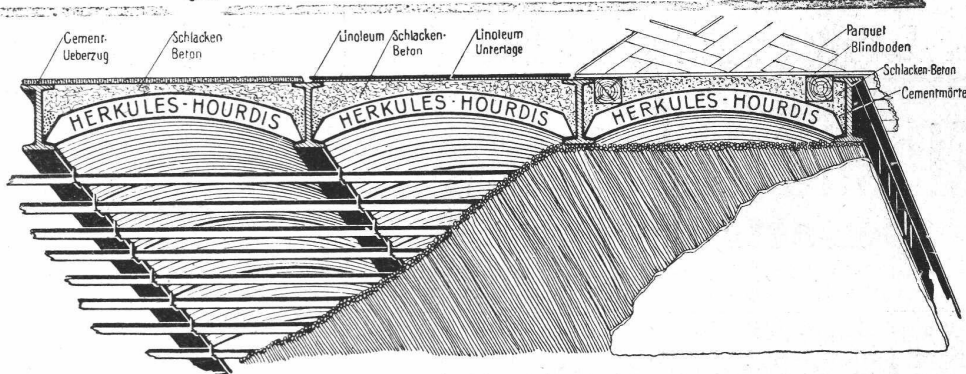
Untersicht:

Ueber Keller, Magazine etc. werden die Hourdis sichtbar gelassen, ev. geweißt oder bemalt.



Ueber Etagen:

Mit Latten und Schilfrohr. Befestigung m. Drahtnaken.



Fabrikationsrechte werden unt. günstig. Bedingungen vergeben. Einrichtungs-Kosten unbedeutend.

LOLLARKESSEL

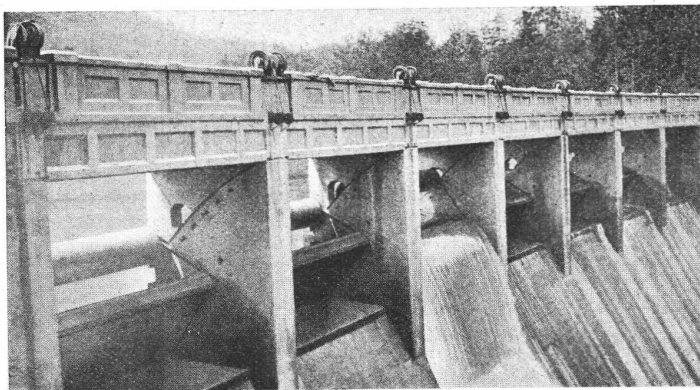
FÜR CENTRALHEIZUNG

Unübertroffen in Heizleistung und Brennstoffausnutzung
Zu beziehen durch die meisten Heizungsfirmen

BUDERUS'SCHE EISENWERKE

ABT. LOLLAR, WETZLAR

Vertretung: Buderus'sche Handelsgesellschaft m. b. H., Zürich. Lager in Zürich und Genf.



Automatische Ueberfallwehre auf einer Talsperre in Tallulah Falls (U. St. America)

Selbsttätige Wasserspiegel-Regulierung

durch unsere patentierten selbsttätigen Ueberfallwehre und Saugüberfälle. (Nutzeffekt bis 80 Prozent).

Selbsttätige Wehranlagen

Selbsttätige Abfluss-Regulierung

für Ausgleichsweiher, Talsperren usw. usw.

Erste Referenzen von Behörden und Privaten. In mehrjährigem Betrieb bewährt. Projekte u. Kostenanschläge gratis.

Stauwerke A.-G., Zürich

St. Peterstrasse 15

(Schweiz)