

Objektyp: **Advertising**

Zeitschrift: **Schweizerische Bauzeitung**

Band (Jahr): **63/64 (1914)**

Heft 14

PDF erstellt am: **25.09.2024**

Nutzungsbedingungen

Die ETH-Bibliothek ist Anbieterin der digitalisierten Zeitschriften. Sie besitzt keine Urheberrechte an den Inhalten der Zeitschriften. Die Rechte liegen in der Regel bei den Herausgebern. Die auf der Plattform e-periodica veröffentlichten Dokumente stehen für nicht-kommerzielle Zwecke in Lehre und Forschung sowie für die private Nutzung frei zur Verfügung. Einzelne Dateien oder Ausdrucke aus diesem Angebot können zusammen mit diesen Nutzungsbedingungen und den korrekten Herkunftsbezeichnungen weitergegeben werden. Das Veröffentlichen von Bildern in Print- und Online-Publikationen ist nur mit vorheriger Genehmigung der Rechteinhaber erlaubt. Die systematische Speicherung von Teilen des elektronischen Angebots auf anderen Servern bedarf ebenfalls des schriftlichen Einverständnisses der Rechteinhaber.

Haftungsausschluss

Alle Angaben erfolgen ohne Gewähr für Vollständigkeit oder Richtigkeit. Es wird keine Haftung übernommen für Schäden durch die Verwendung von Informationen aus diesem Online-Angebot oder durch das Fehlen von Informationen. Dies gilt auch für Inhalte Dritter, die über dieses Angebot zugänglich sind.

Schweizerische Bauzeitung

Abonnementspreis:
Schweiz 25 Fr. jährlich
Ausland 30 Fr. jährlich

Für Vereinsmitglieder:
Schweiz 20 Fr. jährlich
Ausland 24 Fr. jährlich
sofern beim Herausgeber
abonniert wird

DES SCHWEIZ. ING.- & ARCHITEKTEN-VEREINS & DER GESELLSCHAFT EHEM. STUDIERENDER DER EIDG. TECHN. HOCHSCHULE.

WOCHENSCHRIFT

FÜR BAU-, VERKEHRS- UND MASCHINENTECHNIK

GEGRÜNDET VON A. WALDNER, ING. HERAUSGEBER A. JEGHER, ING., ZÜRICH
Verlag des Herausgebers. — Kommissionsverlag: Rascher & Cie., Zürich und Leipzig

ORGAN

Insertionspreis:

4-gespalt. Pettizeile oder deren Raum . 30 Cts.
Haupttitel-seite 50 Cts.

Inserate ausschliesslich an Annoncen-Expedition Rudolf Mosse, Zürich und deren Filialen und Agenturen

Personen- u. Waren-Transmissions- AUFZÜGE Elektrische Hydraulische

SCHINDLER & CIE. - LUZERN

Gegr. 1874 Gegr. 1874

Baumaterialienhandlung
Alphons Glutz-Blotzheim
Solothurn

Telegr.-Adr.: Alphonsglutz, Solothurn. — Telefon Nr. 48

Grosses Lager
in den hauptsächlichsten Baumaterialien.
(Gros und Detail).

Grösstes u. bestassortiertes Lager der Zentralschweiz in **Eisernen Tragbalken**
I-Eisen NP 8 bis und mit NP 40
U-Eisen NP 5 bis und mit NP 30
Breitflanschige Spezialträger
von 76 mm bis und mit 320 mm. Stets zirka 1500 Tonnen auf Lager.

Grössere Profile, sowie ganze Wagen ab Werk werden **prompt geliefert.**
Zores-Eisen. Winkel-Eisen. Einfache T-Eisen.
Befon-Rundeisen.

Glas-Eisen-Beton

SYSTEM KEPPLER
Für Fußboden Dächer & Wände



Große Tragfähigkeit. Billig in der Herstellung. Minimale Unterhaltungskosten. Feuerfester. Leicht zu reinigen. Kein Anstrich nötig.

Vertreter:
Rob. Looser, Zürich
Badener-Str. 41

Gold-Medaille J.B.A. Leipzig 1913

Les Services Industriels de la Commune de Sierre
(Valais)

offrent aux industriels
force électrique à bon marché et à des conditions d'établissement avantageuses.

Adresser les offres ou demandes de renseignements à la
Direction des Services Industriels de Sierre.

Studien Projekte, Pläne, alle techn. Arb., bes. Bahnbau, Expertisen besorgt seriös u. billig d. Ing.-Bureau Emch & Becker, Bern.

Schluss für die Inserate je Dienstags, abends.

Moderner Fabrikbau. Neueste Dach- u. Oberlicht-Konstruktionen für industrielle Anlagen.

Weberei, ausgeführt in Frankreich, Patent Nr. 23428 mit Neuerungen.



1. Empfohlen als rationellstes System für Spinnereien, Webereien, Färbereien, Bleichereien, Maschinenfabriken, Montierungshallen, Werkstätten, Elektrische Zentralen, Giessereien, Güterhallen. Mehr als dreissigjährige Erfahrungen im Bau industrieller Anlagen. Ueber 400 000 m² ausgeführt.

Reform-Holzement-Dächer
mit Eternitplatten-Belag, ohne Kiesbeschüttung.

System Knobel, Patent Nr. 48935.

2. Bedeutende Verminderung des Gewichtes und dadurch Ersparnis an der Dachkonstruktion. Vorzügliche Isolierung. Bequeme Begehung der Dachfläche. Schutz gegen Beschädigung der Dachhaut.

Anfertigung von Bau- und Konzessionsplänen nebst stat. Berechnungen für industrielle Anlagen jeder Art, auch im Auftrag der HH. Ing., Arch. u. Bauunternehmer u. ev. Ausführung einzelner Teile der Bauten, spez. der Dach- u. Oberlicht-Konstruktionen.

Ausfertigung der Entwürfe:
H. Knobel vormals in Firma **Séquin & Knobel** **Zürich 6**
Ingenieurbureau für modernen Fabrikbau. Architekturbureau.

Kittlose Oberlichter

für Laternen-Oberlichter, Sheddächer und Wohnhäuser

mit Einglasung a. elastischer Unterlage.

a) Sprossen für einfache Verglasung, Patent Nr. 43278,
b) verbesserte Duplexsprosse mit doppelter Verglasung, System Knobel, Patent Nr. 51597, gleichmässige sichere Scheibenaufnahme. Dichter Abschluss gegen Regen, Schnee, Russ und Staub. Leichtes Reinigen. Gute Isolierung und Ersparnis an Heizmaterial.

b) Duplexsprosse.



Vertretung und Ausführung:
Koch & Cie vormals **E. Baumberger & Koch** **Basel**
Unternehmung f. Dachkonstruktionen u. Bodenbelagsarbeiten.

Schweizerische Unfallversicherungsanstalt

Ausschreibung von Bauarbeiten für das Verwaltungsgebäude in Luzern

Nachstehende Arbeiten beziehungsweise Lieferungen werden zur öffentlichen Konkurrenz ausgeschrieben:

1. Umgebungsarbeiten (Erd- und Maurerarbeit),
2. Abbrucharbeiten,
3. Erdarbeiten,
4. Kanalisationsarbeiten,
5. Maurerarbeiten,
6. Eisenbetonarbeiten,
7. Zimmerarbeiten,
8. Dachdeckerarbeiten,
9. Steinhauerarbeiten:
 - a) Granit,
 - b) Hartsandstein,
 - c) Kunststein,
 - d) Sandstein,
10. Bauschmiedearbeiten,
11. Walzeisenlieferung,
12. Elektrische Personenaufzüge.

Eingabeformulare und Bedingungen können von Montag den 30. März an, von vormittags 8—12 und nachmittags von 2—6 Uhr, auf dem Bureau der Schweizerischen Unfallversicherungsanstalt in Luzern und auf dem Bureau der Bauleitung bezogen, beziehungsweise eingesehen werden.

Auskunft wird erteilt auf dem Bureau der bauleitenden Architekten (Bärengasse 13, Zürich 1) von Montag den 30. März 1914 an, je vormittags 8—12 und nachmittags 2—6 Uhr, Samstags von 8—12 Uhr, woselbst auch die Pläne zur Einsicht aufliegen.

Die Offerten sind bis zum 18. April 1914, abends, verschlossen mit der Aufschrift „Bauarbeiten Schweizerische Unfallversicherungsanstalt in Luzern“ versehen, an die Direktion der Schweizerischen Unfallversicherungsanstalt in Luzern einzusenden.

Zürich, den 24. März 1914.

Die Bauleitung:

Gebrüder Pfister, Architekten B. S. A.,
Zürich.

Solothurn-Niederbipp-Bahn

Bauausschreibung

Es wird hiemit Konkurrenz eröffnet über die Ausführung des Unterbaues und das Legen des Oberbaues zweier Sektionen der elektrischen Strassen- und Schmalspurbahn Solothurn-Niederbipp.

Pläne und Pflichtenhefte liegen von Freitag den 3. April 1914 an im Bureau in Solothurn (Amtshausplatz 258) zur Einsicht auf.

Die Angebote sind schriftlich und verschlossen bis Mittwoch den 22. April 1914 der Bauleitung in Solothurn einzureichen.

Solothurn, den 24. März 1914.

Die Direktion.

J. Bolliger & Co. Zürich

Ingenieur-Bureau

Teleph. 109

Gegr. 1898

Tödistr. 65



Eisenbeton für Hoch u. Tiefbau
Projekte. Statische Berechnungen.

Terner & Chopard

Ingenieur-Bureau für Hoch- und Tiefbau

Telephon 84.02

Zürich 1

Kasp. Escherhaus
St'pfenbachstr. 15

Brückenbauten
Eisenbetonbau
Fundationen ::

Projektierung und Ausführung





Werner & Pfleiderer

Cannstatter Misch- u. Knetmaschinen-Fabrik
Cannstatter Dampf-Backofen-Fabrik

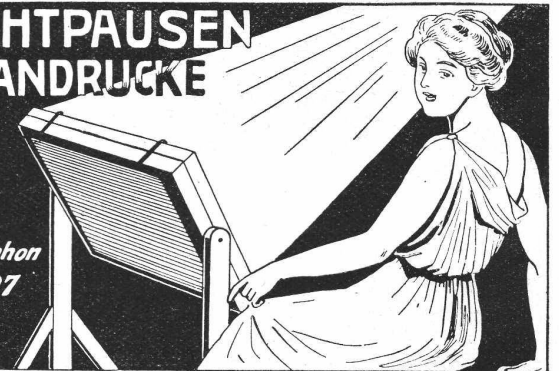
Cannstatt-Stuttgart

Berlin, Köln, Hamburg, Frankfurt a.M., Dresden
Wien, London, Peterborough, Paris, Mailand
Moskau, Saganaw (U.S.A.)

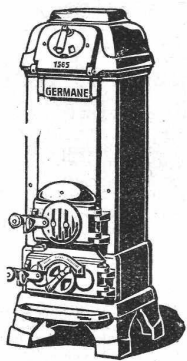
Komplette Einrichtungen für
Bäckereien

LICHTPAUSEN PLANDRUCKE

Telephon
1107



René Orbann · Zürich · Sihlhofst. 27



Winters Dauerbrandöfen Patent Germanen

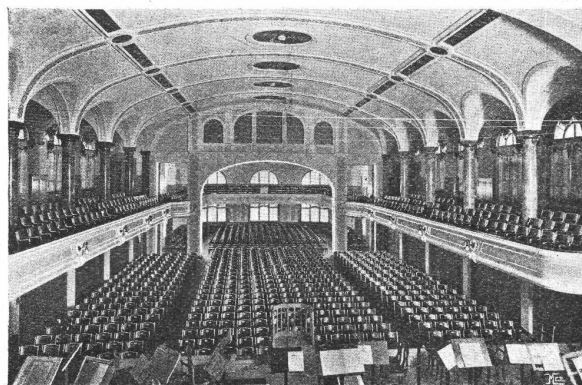
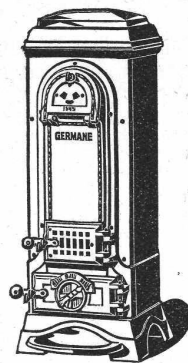
Neue Modelle 1913
vereinigen die altbewährten Vor-
züge mit neuen, abgeklärten Formen
Ueber

900 000

unserer Öfen im Gebrauch

Man fordere die neue Preisliste O 61, Ausgabe 1913,
durch jede bessere Ofenhandlung oder vom Fabrikanten

**Germania Ofen- und Herdfabrik
Winter & Co., Hannover**



Tonhalle St. Gallen — Möbliert 1909

Aktien-Gesellschaft Möbelfabrik Horgen-Glarus in Horgen

Telephon Nr. 10 — Gegründet 1880 — Telegr.: Stuhlfabrik Horgen

Erzeugnisse: Mobiliar aus gesägtem, sowie aus massiv
gebogenem Holz (sogen. Wienermöbel) für Innenräume,
Restaurants, Speisesäle, Cafés, Confisereien, Vestibules,
— Gärten, Theater, Konzertsäle und Kinematographen. —

Massenbestuhlungen.

Grösste Leistungsfähigkeit.

Konkurrenzpreise.

Zentralheizungen

aller Systeme

Sanitäre Anlagen • Wäscherei-
einrichtungen

erstellt unter Garantie

Albert Kruck, Zürich 1.

MENCK & HAMBROCK

Altona-Hamburg

Greifbagger sowie Drehkräne

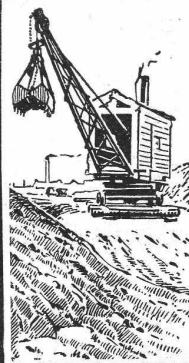
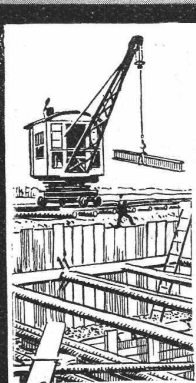
mit Dampf- und elektrischen Antrieb.

Zum Kauf und zur Miete.

Vertreter für die Schweiz:

Fritz Marti A.-G., Bern

Murtenstrasse Nr. 83 — Telephon Nr. 1074



Kanalisation Alpnach

Die Arbeiten für die Kanalisation Alpnach-Dorf werden hiemit zur freien Bewerbung ausgeschrieben. Die Arbeiten umfassen:

1. Die Zementröhrenlieferung franko Alpnach-Dorf, 170 m à 30 cm Lichtweite, 875 m à 40 cm Lichtweite,
2. die Grabarbeiten für 1045 m Kanallänge,
3. die Verlegung und Einbetonierung der Zementröhren,
4. die Erstellung der nötigen Spühl- und Einsteigeschächte und
5. eventuell die Erstellung der Hausanschlüsse.

Pläne, Bauvorschriften, Akkordbedingungen und Vertragsentwurf liegen bei der Gemeindekanzlei in Alpnach zur Einsicht auf, woselbst auch die nötigen Eingabeformulare bezogen werden können. Allfällige Lieferungs- und Uebernahmsofferten sind bis **13. April nächsthin** verschlossen und mit der Aufschrift „Kanalisation Alpnach“ versehen Herrn Präsident **Odermatt** zuzustellen.

Alpnach, den 25. März 1914.

Für die Gemeinde Alpnach:
Die Gemeindekanzlei.

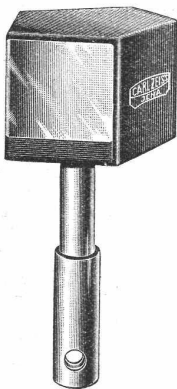
Die Ofenfabrik
J. Wegmann, Oberburg (Schweiz)




liefert vorzügliche Oefen mit Blechmantel oder Kachelbekleidung, zur Beheizung von Räumen jeder Art und Grösse.
Solideste Bauart. Grösste Brennmaterialersparnis. Beste Referenzen.
— Man verlange Prospekte. —

Zeiss-Prisma als Ersatz für Winkelspiegel

sind
die Besten



Grosse Genauigkeit
Kompensierte Form

Emil Pfenninger & Cie.
Zürich

Technisches Versandgeschäft

Bauführer für Villen

auf Architekturbureau **gesucht**. Offerten mit Beilage von Zeugnissen über Tätigkeit als Bauführer sind zu richten unter Chiffre X. 2374 Y. an **Haasenstein & Vogler, Bern**.

Baumgärtner's Buchhandlung, Leipzig

In neuer verbesserter Auflage jetzt vorliegend:

Geschichte der Baukunst vom Altertum bis zur Neuzeit

Ein Handbuch
von Dr. D. Joseph, Prof. an der neuen Universität Brüssel.
Zweite verbesserte Aufl. Drei Bände, geb., mit 1752 Abbildungen.
Band I, II: Altertum, Mittelalter, Neuzeit
Band III: XIX. Jahrhundert.

Preis auf einmal bezogen 30 Mark.

Hiermit liegt das beliebte Handbuch, auf den Standpunkt der neuesten Fortschritte gebracht, wieder vor. Die neue Auflage ist sehr erheblich umgearbeitet und verbessert worden, die Zahl der Abbildungen um über 100 vermehrt.

Aus einer kürzlichen Besprechung:

„In diesem Geiste ist die stattliche dreibändige Geschichte der Baukunst von Dr. D. Joseph abgefasst. Man erkennt schon an der Einteilung derselben die praktische Lehrabsicht. Jedenfalls gibt es zur Zeit keine auch nur halbwegs so umfassende Darstellung der Architektur der verschiedenen Perioden.“
Literarischer Ratgeber, München, Dezember 1913.

KAUTIONEN

für
Öffentliche Arbeiten

und

Wasserkraft-Konzessionen

in der deutschen Schweiz
werden gegen coulanteste Bedingung gestellt durch die

Erste Berliner Kautions-Gesellschaft A. G.

Prospekte und Auskunft durch den Bevollmächtigten für die deutsche Schweiz:

G. SCHÖNHOLZER, ZÜRICH

Sonnenquai 10 :: Tel. 2422.



Leitungsstangen

aus prima Bergholz, gemäss eidgen. Vorschriften,
mit Kupfervitriol imprägniert, liefert die
Imprägnier-Anstalt Emmenthal, E. Lüthi, Burgdorf



Die anerkannt beste Farbe
für Innen- und Aussen-Anstriche.

Generalvertreter für die Schweiz:

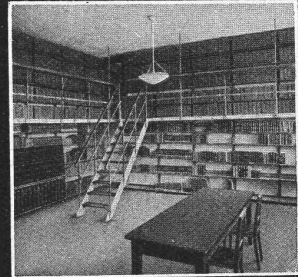
G. Hässig, Angenstein bei Basel.

STEHLE & GUTKNECHT, BASEL

BASLER ZENTRALHEIZUNGS-FABRIK

EMPFIEHLT SICH ZUR ERSTELLUNG ALLER SYSTEME VON **ZENTRALHEIZUNGEN****Gelatine-Telsit****Sicherheits-Sprengstoff.**Im Gebrauch bei folgenden Tunnel-Unternehmungen:
Jungfrau-Bahn, Münster-Grenchen, Lötschberg usw.**Spezial-Sprenggelatine**

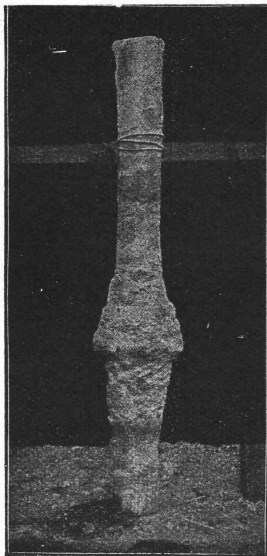
Neues, handhabungssicheres Dynamit.

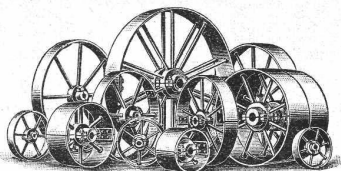
Alleinige Fabrikanten **Dynamit Nobel A.-G. Zürich** Mythen-Strasse 21
Fabrik in Isleten (Uri)**F. GAUGER & CO. ZÜRICH**
**ROLLADEN aus STAHLBLECH
EISENCONSTRUKTIONEN
SCHAUFENSTERANLAGEN
WELLBLECHBAUTEN
SCHEERENGITTER
ARCHIVANLAGEN PAT.
SYST.**
**Betonpfähle Patent Strauss**

Vor.eile gegenüber anderen künstlichen Gründungen:

Sofortiger Baubeginn, kürzeste Ausführungszeit. — Keine Rammarbeit, keine die benachbarten Gebäude gefährdenden Erschütterungen. — Herstellung nachträglicher Fundamentsicherungen in und neben bestehenden Gebäuden. — Gleichmässige Verdichtung des Baugrundes. — Grösste Tragfähigkeit auch bei schlechtestem Baugrund. — Erfolgreiche Anwendung für schwebende Pilotage. — Beste Möglichkeit für Schrägpfehlungen. — Keine Ausschachtungs- und Wasserhaltungsarbeiten. — Aufschluss über die Bodenverhältnisse bei jedem Pfahl. — Anpassung der Pfahllängen an die wechselnde Gründungstiefe. — Grösste Billigkeit der Gründung.

Zahlreiche Ausführungen für staatliche und städtische Behörden, sowie für Private. Interessenten stehen Mitteilungen über die Ausführungen umfangreichster Gründungen auf Strauss-Pfählen gern zur Verfügung. Auf Wunsch Ingenieurberatung und Ausarbeitung von Entwürfen.

Dyckerhoff & Widmann, A.-G., Karlsruhe i. B.Tiefbau-Unternehmung, Spezialgeschäft für
Beton- u. Eisenbetonbauten i. Hoch- u. Tiefbau.



Schmiedeeiserne
Riemenscheiben
ein- u. zweiteilig, höchst
betriebsicher. Gr.Lager.
Rasche Anfertigung.
Gebrüder Dietsche,
Maschinenfabrik,
Koblentz (Aargau).

SCHOOP & Co

ZÜRICH



TAPEZIERER-
ARTIKEL
EN GROS



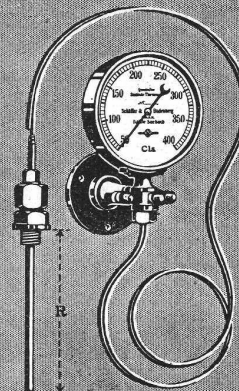
Messing - Vorhanggarnituren
Fensterdekorationen :-:
Möbelstoffe — Tischdecken
Plüsch-
Haargarn-**Teppiche**
Cocos-
Treppenstangen Teppich-
schienen, Stuhlfilzunterlagen

Stat. Berechnungen

jeder Art (stat. unbestimmte Systeme) Projekte,
Bauleitung, Expertisen. — Spezialität: Eisen-
beton im Hoch- und Tiefbau.

H. BINDER - FRIEDRICH, Ingenieur, BASEL.

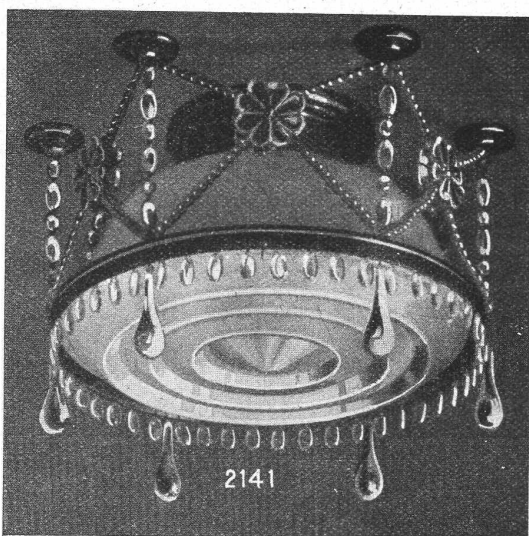
Wärmemesser mit
Kompensationsrohr



SCHÄFFER & BUDENBERG
FILIALE SEEBACH
Maschinen- und Dampfesselarmaturen.

Rationellste und hygienische Beleuchtung
mit Diffusoren von

Ritter & Uhlmann, Basel



2141

Schweizer Patent Nr. 52792 Deutsches Patent Nr. 230677
Oesterr. Patent Nr. 53406 Englisches Patent Nr. 6081
Amerikanisches Patent Nr. 993877 etc. etc.

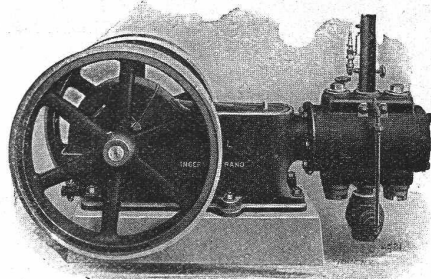
Pneumat. Werkzeuge

für

Konstruktionswerkstätten, Schmieden, Giessereien
zum Nieten, Bohren, Meisseln, Stemmen, Putzen etc.

Mechanische Bohrung und
Tief-Sondierungen

Luftkompressoren



Ingersoll Rand Co.
33 Rue Réaumur, Paris

Generalvertreter für die deutsche Schweiz:
H. v. Arx & Co., Ingenieurbureau, Zürich, Seidengasse 16.
Für die französische Schweiz:
Petitpierre, fils & Co., Neuchâtel.

Spezialitäten für die elektrische Industrie:

Voltalack, schwarz, lufttrocknend. Gut isolierend, unempfindlich gegen Feuchtigkeit, trocknet in 2-3 Stunden ohne Ofenhitze. Besonders für Reparaturen geeignet. :: :: ::
Elastic Voltalack, ofentrocknend. Hohe Isolierfähigkeit, hält heisses Mineralöl aus. Zum Imprägnieren von Spulen, Tüchern usw. :: :: ::
Gelbe Isolierlacke, luft- und ofentrocknend. :: :: :: :: :: :: ::

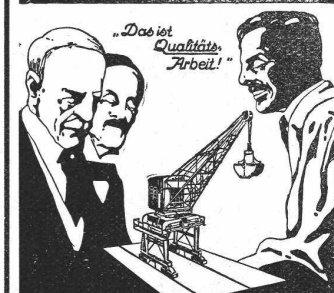
Standard Lack- & Farbenwerke, Altstetten-Zürich



Polyp

Pneumatischer Schnellreinigungs - Apparat
 + Patente No. 29496 u. 33567
 rasch, gründlich und vollständig staubfrei arbeitend.
G. Meidinger & Cie., Basel.
 Prima Referenzen.
 Verlangen Sie Prospekt 200.

Schweiz. Landesausstellung
1914



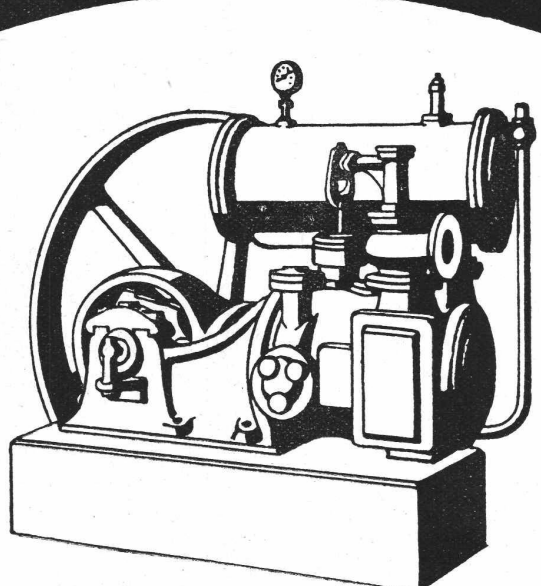
„Das ist Qualitäts-Arbeit!“

Modelle jeder Art

Rheinische Modellbauanstalt,
 A. Schumann, Düsseldorf.
Gegründet 1882.
 Vertreter: Ingenieur W. Thiele,
 Zürich, Gessner-Allee 28

KOMPRESSOREN

EIN-ODER MEHRSTUFIG
 MIT RIEMEN,- DAMPF-
 OD. ELEKTR. ANTRIEB



VAKUUM-PUMPEN.

MASCHINENFABRIK
 BURCKHARDT, A.G.
 = BASEL. =

Die Gesellschaft der **L. von Roll'schen Eisenwerke**

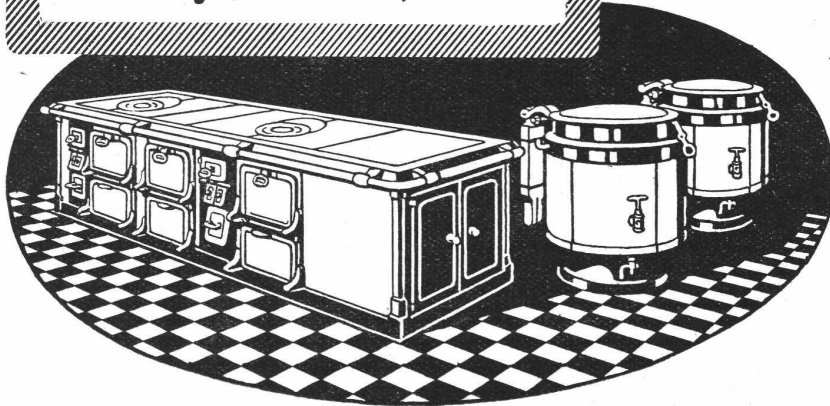
liefert

Choindez-Schlackenzement

hergestellt auf ihrem Eisenwerke in Choindez (Berner Jura) aus den Schlacken des eigenen Hochofens.
 Bahnstation „Choindez“ der S. B. B. Adresse für Briefe und Telegramme: Eisenwerk Choindez.

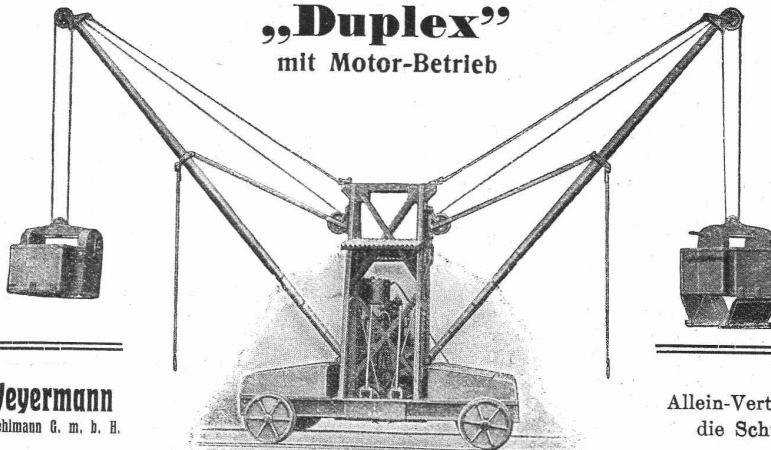
Senking-Kochapparate

Bamberger, beroi & Co., Zürich



Original-Doppel-Schwenkkran

„Duplex“
mit Motor-Betrieb



Paul Weyermann

vorm. Karl Oehlmann G. m. b. H.

Spezial-Fabrik
für Hebezeuge

Rixdorf - Berlin

Leistungsfähigkeit bis 260 cbm Bodenaushub pro Tag
 Tragfähigkeit 650—1500 kg. Antrieb mittelst **erst-**
klassigem Benzinmotor mit Patent-Spritzver-
gasung — keine Oberflächenvergasung. —
 Benzinverbrauch 9—10 kg per Tag. **Kürzeste Liefer-**
zeit (1—3 Wochen).

Bisher über 60 Stück geliefert.

Allein-Vertrieb für
die Schweiz:

E. Dahm, Vertreter
Güttingen
(Thurgau)

PATENT-ANWÄLTE

E. BLUM & C DIPL. INGENIEURE

GEGRÜNDET 1878 · ZÜRICH · BAHNHOFSTR. 74

Institut Minerva
Zürich

Rasche und gründl.
Vorbereitung auf die
Maturität

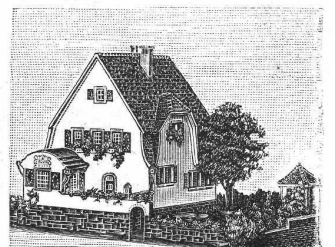
KOCHHERDFABRIK
„ZAEHRINGIA“
Freiburg - Schweiz
Grösste Special-Fabrik
der Schweiz



moderner
Küchen-Einrichtungen

für Hotels, Restaurants,
Anstalten, Private, etc.

Kostenvoranschläge u.
Ingenieurbesuch gratis.



Kartonmodelle

Hoch- und Tiefbauten in Karton
Reliefs in Spezialmasse
Holzkonstruktionen.

H. Langmack

ZÜRICH, Forchstrasse 290
Atelier für Kartonmodelle.

Prima Referenzen von Privaten und
Behörden.