

Objektyp: **Advertising**

Zeitschrift: **Schweizerische Bauzeitung**

Band (Jahr): **63/64 (1914)**

Heft 8

PDF erstellt am: **23.09.2024**

### **Nutzungsbedingungen**

Die ETH-Bibliothek ist Anbieterin der digitalisierten Zeitschriften. Sie besitzt keine Urheberrechte an den Inhalten der Zeitschriften. Die Rechte liegen in der Regel bei den Herausgebern. Die auf der Plattform e-periodica veröffentlichten Dokumente stehen für nicht-kommerzielle Zwecke in Lehre und Forschung sowie für die private Nutzung frei zur Verfügung. Einzelne Dateien oder Ausdrucke aus diesem Angebot können zusammen mit diesen Nutzungsbedingungen und den korrekten Herkunftsbezeichnungen weitergegeben werden. Das Veröffentlichen von Bildern in Print- und Online-Publikationen ist nur mit vorheriger Genehmigung der Rechteinhaber erlaubt. Die systematische Speicherung von Teilen des elektronischen Angebots auf anderen Servern bedarf ebenfalls des schriftlichen Einverständnisses der Rechteinhaber.

### **Haftungsausschluss**

Alle Angaben erfolgen ohne Gewähr für Vollständigkeit oder Richtigkeit. Es wird keine Haftung übernommen für Schäden durch die Verwendung von Informationen aus diesem Online-Angebot oder durch das Fehlen von Informationen. Dies gilt auch für Inhalte Dritter, die über dieses Angebot zugänglich sind.

# Schweizerische Bauzeitung

**Abonnementspreis:**  
Schweiz 25 Fr. jährlich  
Ausland 30 Fr. jährlich

**Für Vereinsmitglieder:**  
Schweiz 20 Fr. jährlich  
Ausland 24 Fr. jährlich  
sofern beim Herausgeber  
abonniert wird

WOCHENSCHRIFT

FÜR BAU-, VERKEHRS- UND MASCHINENTECHNIK

GEGRÜNDET VON A. WALDNER, ING. HERAUSGEBER A. JEGHER, ING., ZÜRICH  
Verlag des Herausgebers. — Kommissionsverlag: Rascher & Cie., Zürich und Leipzig  
ORGAN

**Insertionspreis:**

4-gespalt. Petitzeile oder deren Raum . 30 Cts.  
Haupttitelseite: 50 Cts.  
Inserate ausschliesslich an Annoncen-Expedition Rudolf Mosse, Zürich und deren Filialen und Agenturen

DES SCHWEIZ. ING.- & ARCHITEKTEN-VEREINS & DER GESELLSCHAFT EHEM. STUDIERENDER DER EIDG. TECHN. HOCHSCHULE.

**Personen- u. Waren- Transmissions- AUFZÜGE Elektrische Hydraulische**

**SCHINDLER & CIE. - LUZERN**

Gegr. 1874 Gegr. 1847



## J. M. VOITH, HEIDENHEIM

an der Brenz, Württemberg

### MASCHINENFABRIK UND GIESSEREI

# Turbinen

mit wagrechten und senkrechten Wellen für alle Gefälle  
Hydraulische Geschwindigkeitsregulatoren.  
Wasserstandsregulatoren, auch für lange Druckleitungen.

Ungefähr 5500 Turbinen für zusammen 2100000 PS und 2700 Regulatoren ausgeführt und in Auftrag.



## Moderner Fabrikbau. Neueste Dach- u. Oberlicht-Konstruktionen für industrielle Anlagen.

Weberei, ausgeführt in Frankreich. ☞ Patent Nr. 23428 mit Neuerungen.



1. Empfohlen als rationellstes System für Spinnereien, Webereien, Färbereien Bleichereien, Maschinenfabriken, Montierhallen, Werkstätten, Elektrische Zentralen, Giessereien, Güterhallen. Mehr als dreissigjährige Erfahrungen im Bau industrieller Anlagen. Ueber 400 000 m<sup>2</sup> ausgeführt.

**Reform-Holzzement-Dächer**  
mit Eternitplatten-Belag, ohne Kiesbeschüttung.

System Knobel, ☞ Patent Nr. 48935.

2. Bedeutende Verminderung des Gewichtes und dadurch Ersparnis an der Dachkonstruktion. Vorzügliche Isolierung. Bequeme Begehung der Dachfläche. Schutz gegen Beschädigung der Dachhaut.

Anfertigung von Bau- und Konzessionsplänen nebst stat. Berechnungen für industrielle Anlagen jeder Art, auch im Auftrag der HH. Ing., Arch. u. Bauunternehmer u. ev. Ausführung einzelner Teile der Bauten, spez. der Dach- u. Oberlicht-Konstruktionen.

Ausfertigung der Entwürfe:

**H. Knobel** vormals in Firma **Séquin & Knobel** **Zürich 6**  
Ingenieurbureau für modernen Fabrikbau. Architekturbureau.

### Kittlose Oberlichter

für Laternen-Oberlichter, Sheddächer und Wohnhäuser

mit Einglasung a. elastischer Unterlage.

a) Sprossen für einfache Verglasung, ☞ Patent Nr. 43278,  
b) verbesserte Duplexsprosse mit doppelter Verglasung, System Knobel, ☞ Patent Nr. 51597, gleichmässige sichere Scheibenaufgabe. Dichter Abschluss gegen Regen, Schnee, Russ und Staub. Leichtes Reinigen.  
Gute Isolierung und Ersparnis an Heizmaterial.

b) Duplexsprosse.



Vertretung und Ausführung:  
**Koch & C<sup>ie</sup>** vormals **E. Baumberger & Koch** **Basel**  
Unternehmung f. Dachkonstruktionen u. Bodenbelagsarbeiten.

# ARSAG LIFTS

Personen- & Warenaufzüge jeder Art.  
Aufzüge- & Räderfabrik Seebach  
**SEEBACH-ZÜRICH.**

## COMMUNE DE PESEUX

## CONCOURS

**pour la fourniture et la pose des sièges à bascule, pour l'ameublement de la Grande Salle.**

Les intéressés peuvent prendre connaissance du cahier des charges au Bureau Communal, où les soumissions devront être retournées jusqu'au 23 Février crt. à 6 hs. du soir.

**Conseil Communal.**

## COMMUNE DE LAUSANNE

## Conduite d'amenée des Eaux de Thierrens

## Avis de concours

La Municipalité de Lausanne (Direction des Services industriels) met au concours les travaux de fouilles et de pose de la conduite d'amenée Thierrens-Lausanne, d'environ 22 kilomètres de longueur.

Les soumissionnaires peuvent prendre connaissance des plans, profils et conditions, au bureau du Service des Eaux, Rue du Pré, 25, à Lausanne.

Les soumissions, sous pli fermé, portant la suscription „Adduction des Eaux de Thierrens à Lausanne“ devront parvenir avant le 5 mars 1914, à 4 heures du soir, à la Direction des Services industriels, Service des Eaux, où elles seront ouvertes en présence des intéressés.

Lausanne, le 12 février 1914.

Direction des Services industriels.

## Gummiwarenfabrik H. Speckers Wwe., Zürich.

Verkaufsmagazin: Kuttelgasse 19, mittlere Bahnhofstrasse.



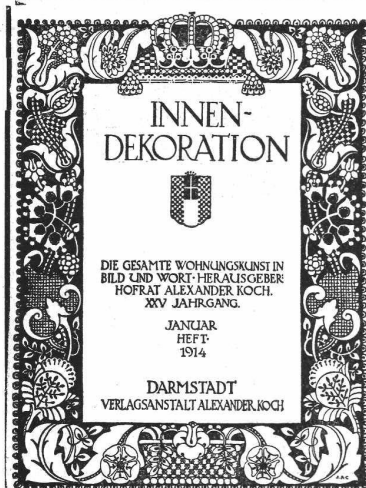
Spezialität:

Fabrikation von pat. wasser-dichten Regenmänteln, Taucheranzügen, Wasserhosen, Grubenjacken, Pferde- und Wagendecken aus Kautschuk.

Sämtl. Dichtungsmaterial für technische Zwecke.

Preislisten und Vorschläge zu Diensten.

## Ein Jubiläum deutscher Arbeit



DER 25te JAHRGANG

## „INNEN-DEKORATION“

die gesamte Wohnungskunst in Wort und Bild

hat mit d. Januar-Heft 1914 begonnen.

Dieses imposante Heft zeigt in

100 ABBILDUNGEN, dabei 11

sepiatondrucken u. 3 farb. Blättern:

Vornehme u. gutbürgerliche

Stadt- und Landhäuser in

ihrem gesamten inneren Ausbau.

Ein Landhaus bei Feldafing.

(Arch. Ino A. Campell und R. Drach).

Geschmackvolle Hotelräume

(Hotel Continental - München).

Bürgerliche Kleinhäuser

zu Baupreisen v. 14—30 000 M.

(Arch. H. Straumer-Berlin).

Das Herrenhaus Auermühle

in der Heide.

(Arch. Siebrecht-Hannover).

Aussen-Architektur: Innen-

Räume: Gärten: Einzel-

Möbel: Dekoration: Lampen

Stickereien: Blumenschmuck

Einzelpreis (in Marken M. 3.—

erbeten)

Jahres-Ab. (innerh. Deutschl.) M. 20.—

Jahres-Bände (mit ca. 750 Abb.) M. 30.—

Jubiläums-Jahrgang. — Monatlich ein

reichillustriertes Heft. — Jährlich gegen

750 Abbildungen und farbige Beilagen.

Vorrätig in allen Buchhandlungen!

Ein reichillustrierter Prospekt steht bei

Bezug auf diese Ankündigung un-

erachtet zur Verfügung. Verlagsanstalt

ALEXANDER KOCH, DARMSTADT.

## Dokumente deutschen Kunstfleißes

## Befestigungsbauten.

Es werden hiermit folgende Arbeiten zu einem Magazin und einem Kasernement im Kanton Tessin zur öffentlichen Konkurrenz ausgeschrieben:

1. Die Zimmerarbeiten.
2. Die Schreinerarbeiten samt Verglasung u. Beschlägen.
3. Die Spengler-, Holzement- und Installationsarbeiten samt Blitzableitern.
4. Gestelle in Eisen und Holz.
5. Die Malerarbeiten.

Die Pläne, Bedingungen und Vorausmasse können von schweizerischen Unternehmern vom 21. Februar bis 5. März 1914 in Bern, Bundeshaus, Ostbau, III. Stock, Zimmer No. 173 oder beim Ufficio federale di costruzione in Bellinzona, viale della Stazione, eingesehen werden, woselbst auch Angebote bezogen werden können.

Die Offerten sind verschlossen mit der Aufschrift „Angebot“ versehenem Couvert frankiert spätestens bis 7. März 1914 der unterfertigten Amtsstelle in Bern einzusenden.

Bern, den 18. Februar 1914.

Schweizer. Militärdepartement

Abteilung Genie.

Bureau für Befestigungsbauten.

## Termer &amp; Chopard

Ingenieur-Bureau für Hoch- und Tiefbau

Telephon 84.02

Zürich 1

Kasp. Escherhaus  
St'pfenbachstr. 15

Brückenbauten  
Eisenbetonbau  
Foundationen ::

Projektierung und Ausführung

## Klub-Sessel

in echt Leder  
von Frs 150 an

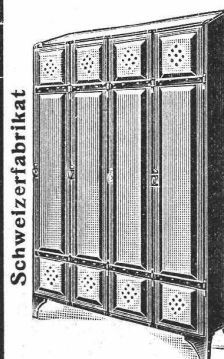


in prima Verdurstoffe  
von Frs 100 an

Ich verarbeite  
nur kernige natur-  
narbige Rindleder  
mit unbegrenzter  
Haltbarkeit

Qualitätsmarke  
Verlangen Sie Katalog

Edmund Koch  
Stadelhofstr. 9  
ZÜRICH



Schweizerfabrikat

Billigste Preise

## Kempf &amp; Cie

Herisau

Eiserne

## Kleider-Schränke

für Bureau, Fabriken, Waren-  
häuser, Institute etc.

Aeltestes Geschäft dieser Branche der  
Schweiz. Jede Spezialausführung.

Solide und rasche Bedienung. Prima

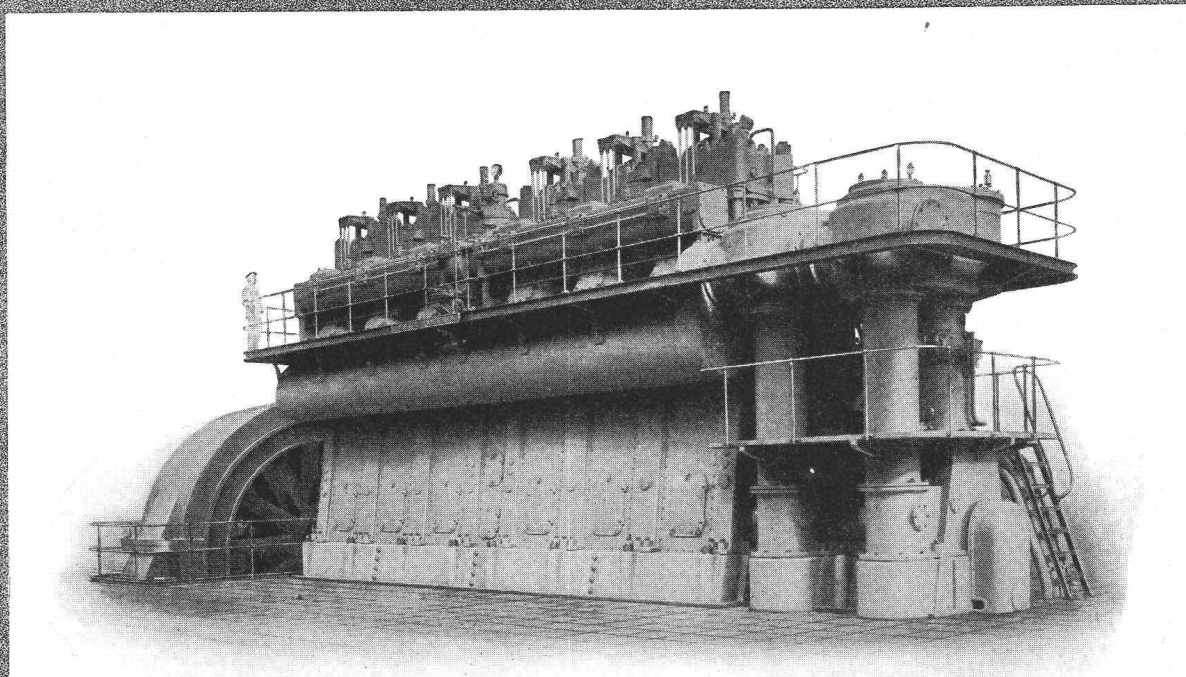
Referenzen

Prospekte gratis und  
franko

# GEBRÜDER SULZER

WINTERTHUR und LUDWIGSHAFEN A.Rh.

## DIESELMOTOREN



4000 PS Sulzer-Diesel-Zweitaktmotor.

Letzte grössere Bestellungen auf Dieselmotoren für

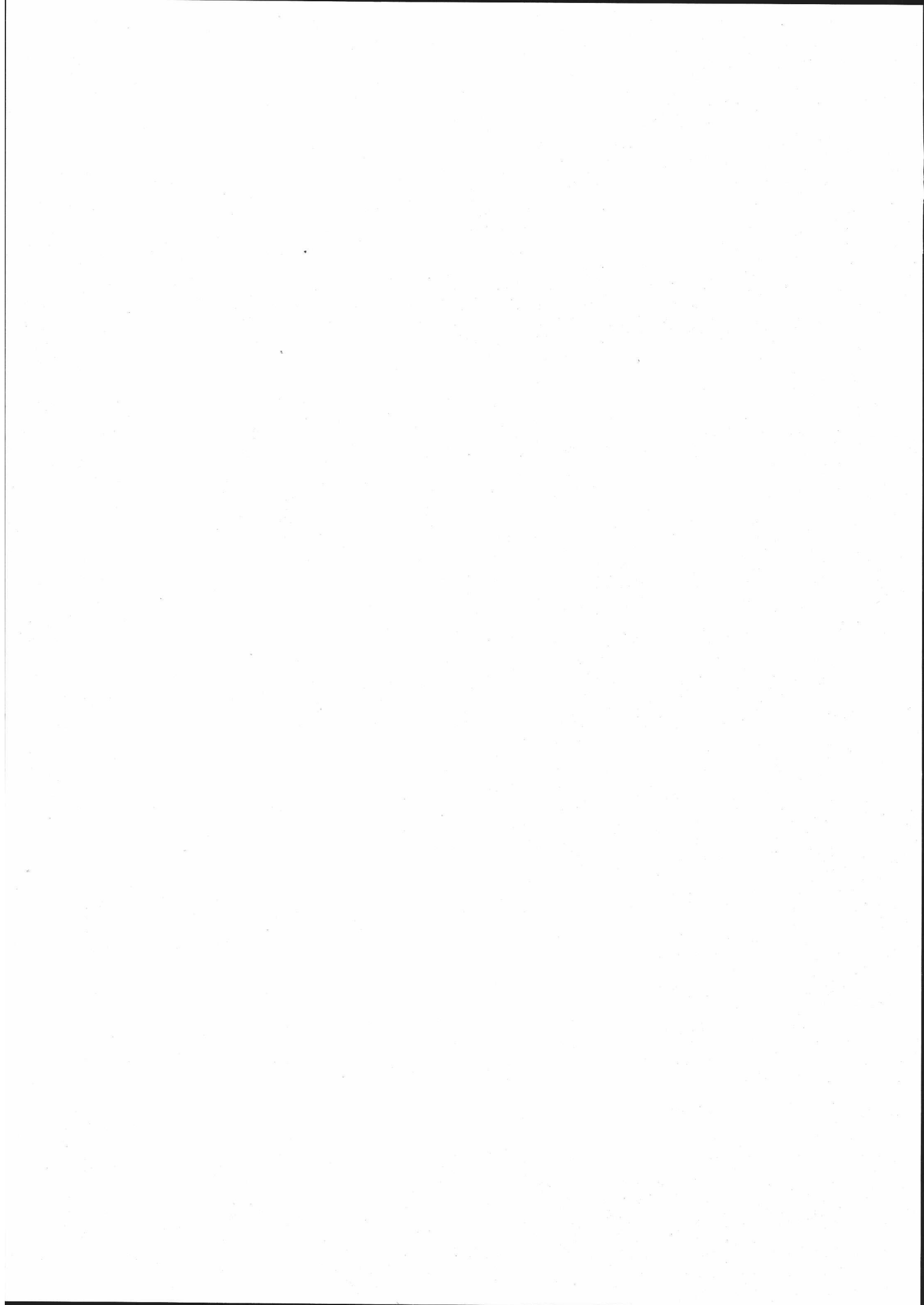
### Elektrische Zentralen

6000 PS für eine Anlage in Bremen	4000 PS für eine Anlage in Belfast
4500 PS „ „ „ „ Neapel	3000 PS „ „ „ „ Calais
2800 PS „ „ „ „ Montevideo	2400 PS „ „ „ „ Hongkong
2200 PS „ „ „ „ Torre Annunziata	1000 PS „ „ „ „ Lucca
1500 PS „ „ „ „ Auboué (Frankreich)	800 PS „ „ „ „ Bukarest
1500 PS „ „ „ „ Bergamo	1000 PS „ „ „ „ Villefranche
1400 PS „ „ „ „ Mendoza (Argentinien)	1000 PS „ „ „ „ Katchkar (Ural)

Ausserdem 43,000 PS in Ausführung (kleinere Motoren von 20 PS an aufwärts).

#### Weitere Haupterzeugnisse:

Wechselstrom- und Gleichstrom-Dampfmaschinen, Dampfkessel, Zentrifugalpumpen, Ventilatoren, Eismaschinen, Zentralheizungen.



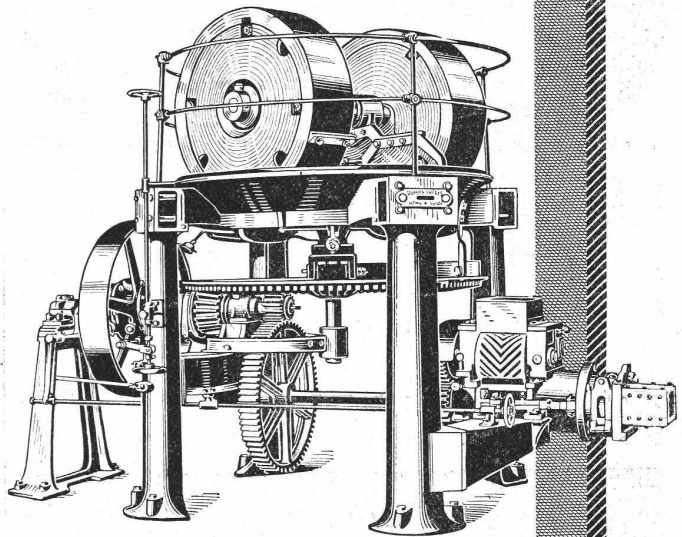
# Bühler

Wir übernehmen durch unsere Spezialabteilung „Ziegelei“ die Projektierung, Bau und Ausführung von kompletten Anlagen für die Ziegelei- und Tonwaren-Industrie. Als Eigenfabrikate liefern wir: Schnecken, Revolver- und Drainröhrenpressen; ein- und mehrfache

## Mischkollergänge

Glatt- und Brechwalzwerke, Abschneidische, Kanal- und Kammertrocknereien, Brennöfen etc. etc. Referenzen, Kataloge, Ingenieurbesuch auf Wunsch. - Filialen und Vertretungen in Paris, Mailand, Neapel, Rom, Barcelona, Budapest, Moskau, Phalère, Berlin.

**Gebrüder Bühler**  
Uzwil (Schweiz).



Mischkollergang F B L, Patent Bühler

## Zentralheizungen

aller Systeme

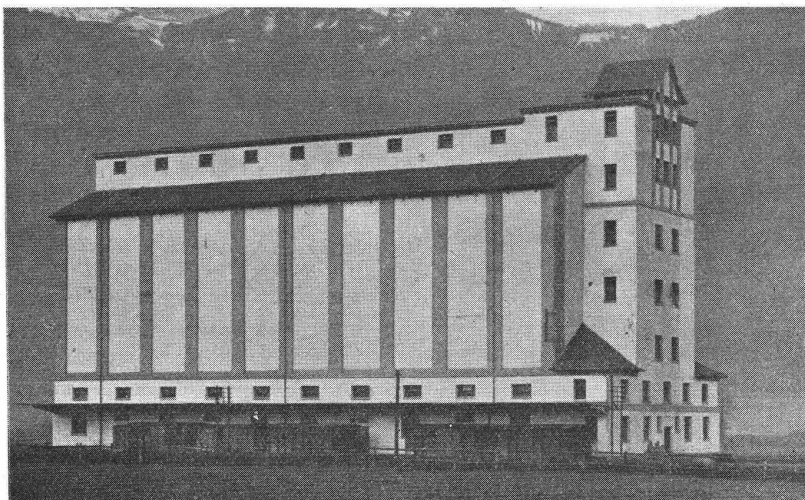
Sanitäre Anlagen - Wäschereieinrichtungen

erstellt unter Garantie

Albert Kruck, Zürich 1.

# ED. ZÜBLIN & C<sup>IE</sup>.

ZÜRICH  
BASEL



Getreide-Magazine in Altdorf (Uri)  
Bewährte Spezialität

Altbekannte Unternehmung für Projektierung und sorgfältige Ausführung von Beton-Bauten  
— jeder Art —

**ERSTE REFERENZEN**

**Sie bauen rascher,  
besser und billiger**

als früher mit den bestbekanntesten  
querverleimten **Holzplatten**  
für Türen, Täfer, Decken etc.

**Ad. Aeschlimann in Meilen**

**Plattenfabrik.**

**Baur & Cie. A.-G.**

Baugeschäft, Zürich 8

Seefeldstrasse 162

Maurer-, Eisenbeton- und Steinmetzarbeiten

**J. Bolliger & Co. Zürich**  
Ingenieur-Bureau

Teleph. 109

Gegr. 1898

Tödistr. 65



**Eisenbeton** für Hoch u. Tiefbau  
Projekte. Statische Berechnungen.

**Siemens-Schuckert-Werke**

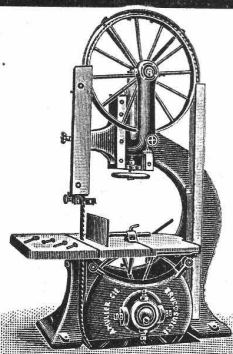
Zweigbureau Zürich

Ausführung stationärer und transportabler

**Staubsauganlagen**

und Abfüllvorrichtungen.

D. R. P. und Patent. Detaillierte Offerten kostenlos.



**A. Müller & Cie.**

Brugg

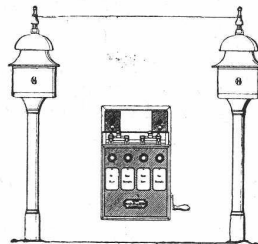
**Holzbearbeitungs-  
Maschinen**

Zu besichtigen in der Ausstellung  
des Verbandes Schweizer Schreiner-  
meister und Möbelfabrikanten in  
Zürich, Unterer Mühlesteg 2.

**Hasler A.-G., Bern**

vorm. Telegraphen-Werkstätte von G. Hasler — Gegründet 1852

**Telephon- und Telegraphen-Apparate**



Spezielle  
Telephone für Starkstromanlagen

**Elektrische Block-  
u. Signal-Apparate  
für Eisenbahnen**

**WILH.  
BAUMANN  
HORGEN**



**Rolladen. Rolljalousien.  
Jalousieladen. Rollschutzwände**

Gegründet  
**1860**

Die Ofenfabrik

**J. Wegmann, Oberburg** [Schweiz]

liefert vorzügliche Ofen mit Blechmantel  
oder Kachelbekleidung, zur Beheizung von  
Räumen jeder Art und Grösse.

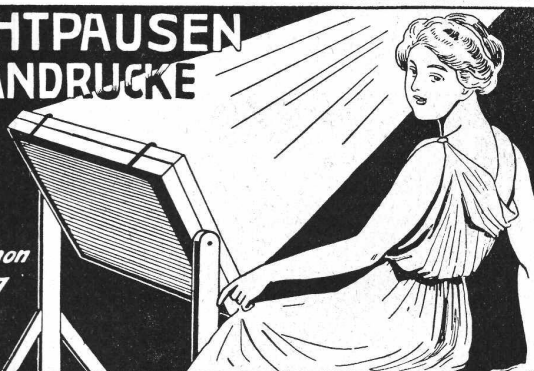
Solideste Bauart. Grösste Brennmaterial-  
ersparnis. Beste Referenzen.

Man verlange Prospekte.



**LICHTPAUSEN  
PLANDRUCKE**

Telephon  
1107



**René Orbann · Zürich · Sihlhofst. 27**



**C. Koch, Schaffhausen**  
Photograph

Photographische Aufnahmen für technische  
Zwecke in hoher Vollendung. Offerten,  
Arbeitsproben und Besuche bereitwilligst  
ohne Verbindlichkeit.

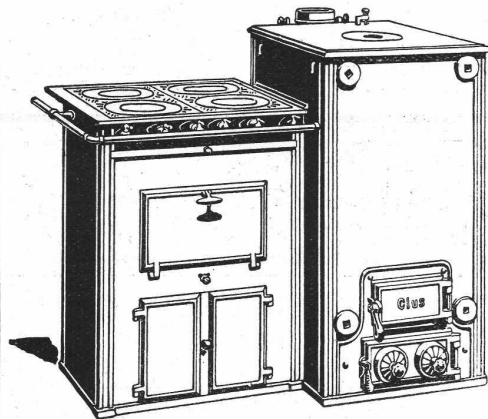
BRÜSSEL 1910: GRAND PRIX

**MODELL**für Ausstellungen  
etc.**PETER****KOCH**Modellwerk  
G. m. b. H.  
Cöln-Nippes-S**Schweizer.  
Landesausstellung**

für Behörden, industrielle Unternehmungen etc., für Hoch-, Tief- und Wasserbau, von öffentlichen Gebäuden, ganzen Städteanlagen, Wasserwerken, Brücken, von Maschinen, Apparaten, gewerblichen Anlagen, Dioramen, Landschafts- und Reliefmodelle.

Modell der Umgebung des Cölnner Domes mit auswechselbaren Gebäudegruppen im Masstab 1:100. Turmhöhe 1,70 m, Modellgröße 30 qm.

BEDEUTENDSTE SPEZIALFABRIK FÜR MODELLE JEDER ART. PERSONAL CA. 200.


**GESELLSCHAFT DER LUDW. VON ROLL'SCHEN EISENWERKE**  
 · FILIALE: **EISENWERK CLUS** KT. SOLOTHURN ·
Man verlange Broschüre Nr. 113 über  
Cluser Centralheizungsartikel.**CLUSER HEIZKESSEL**für Warmwasser- und Niederdruck-Dampfheizung,  
sowie für gewerbliche Anlagen.

Bewährtes System.

Einfache Bauart und Aufstellung.

Bequeme Reinigung während dem Betriebe.

Ueber 4700 Cluserkessel im Betriebe.

**Radiatoren**, 50 verschiedene Modelle.Rippenröhren und Rippenheizkörper, Wärmeplatten, Ventile,  
Formstücke, gusseiserne und schmiedeiserne Flanschen.

Zu beziehen durch die Installationsfirmen.

**Betonpfähle Patent Strauss**

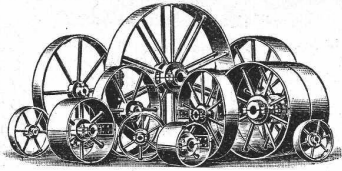
Vorteile gegenüber anderen künstlichen Gründungen:

Sofortiger Baubeginn, kürzeste Ausführungszeit. — Keine Rammarbeit, keine die benachbarten Gebäude gefährdenden Erschütterungen. — Herstellung nachträglicher Fundamentsicherungen in und neben bestehenden Gebäuden. — Gleichmäßige Verdichtung des Baugrundes. — Grösste Tragfähigkeit auch bei schlechtestem Baugrund. — Erfolgreiche Anwendung für schwebende Pilotage. — Beste Möglichkeit für Schrägpfahlungen. — Keine Ausschachtungs- und Wasserhaltungsarbeiten. — Aufschluss über die Bodenverhältnisse bei jedem Pfahl. — Anpassung der Pfahllängen an die wechselnde Gründungstiefe. — Grösste Billigkeit der Gründung.

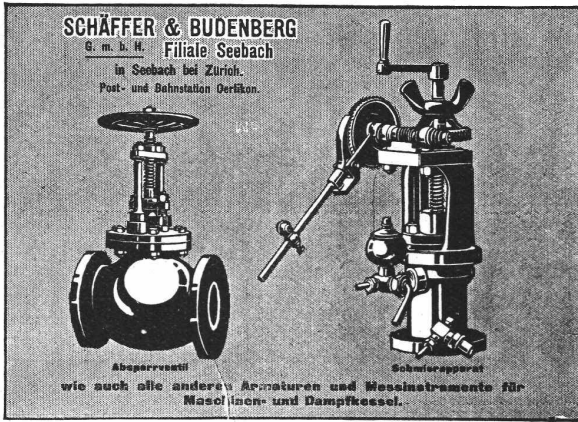
Zahlreiche Ausführungen für staatliche und städtische Behörden, sowie für Private. Interessenten stehen Mitteilungen über die Ausführungen umfangreichster Gründungen auf Strauss-Pfählen gern zur Verfügung. Auf Wunsch Ingenieurberatung und Ausarbeitung von Entwürfen.

**Dyckerhoff & Widmann, A.-G., Karlsruhe i. B.**Tiefbau-Unternehmung, Spezialgeschäft für  
Beton- u. Eisenbetonbauten i. Hoch- u. Tiefbau.





**Schmiedeeiserne  
Riemenscheiben**  
ein- u. zweiteilig, höchst  
betriebssicher. Gr. Lager.  
Rasche Anfertigung.  
**Gebrüder Dietsche,**  
Maschinenfabrik,  
Koblentz (Aargau).



**Spezialfabrik für Lichtpauspapiere  
Zürich - A. Messerli - Bern**

Aelteste Lichtpausanstalt der Schweiz  
Gegründet in Zürich 1876

liefert prompt und billig unter Garantie:

**Lichtpauspapiere** eigener, bewährter Fabrikation,  
**Lichtpausapparate** div. Systeme, pneumat. und elektr.  
**Lichtkopien** auf blauem, weissem und braunem Grund,  
**Plandruck** (Trockendruckverfahren) schwarz und farbig.



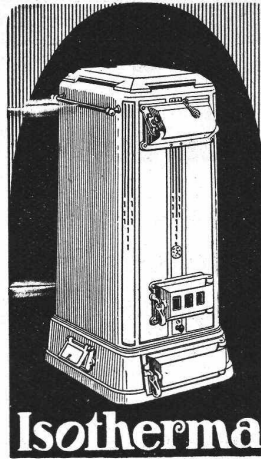
**Internationale Baumaschinenfabrik A.-G.**  
**NEUSTADT an der Haardt**

vorm. **W. L. Volten**

Tel. 39. Teleg.-Adr.: Ibag. Filiale: **Kornthal** bei Stuttgart. Tel. 3

**Zementrohr-Press- und Ausform-  
Maschine D. R. P.** auch Patent, für ovale und  
runde Rohre.  
**Strassen-Automobil-Steinbrecher** System  
Modell 1910. Selbstfahrend bis 40 cbm Schotter pro Tag. Velten,  
für Strassen-, Eisenbahn- und Betonschotter,  
Leistung 15-300 cbm pro Tag.  
**Steinbrecher** System Velten, Modell 1912, für Beton, Eisenbeton  
und Sand, 16-60 cbm pro Tag.  
**Feinbrecher** System Velten, von 40 bis 300  
cbm tägliche Leistung.  
**Beton-Mischmaschine** für Untergrund-, Eisenbahn- und  
Tunnelbauten.  
**Spezial-Maschine**

Kies-, Wasch- und Sortie maschinen Walzwerke, Mahlgänge, Aufzüge,  
Elevatoren, Hebezeuge, Saug- und Druckpumpen, Dampfkranen, Bauwerk-  
zeuge, Transportgeräte in prima Qualität. Komplette Einrichtungen für  
Hoch- und Tiefbau, Wasserhaltungen, Sand-, Beton- und Schotter-Zer-  
kleinerungsanlagen, Kies-, Wasch- und Betonanlagen für jede gewünschte  
Tagesleistung. Die Velten-Anlagen haben sich in der Praxis vor-  
züglich bewährt und erzielen **50-100 Prozent höhere Leistung**.  
Auf Wunsch liefern wir kompl. Einrichtungen zur **Miete** mit Vorkaufrecht.  
Auf vorherige Anzeige können Maschinen in unseren Fabriken **Neustadt**  
an der Haardt sowie **Kornthal** bei Stuttgart im Betrieb vorgeführt werden.



**Isotherma**

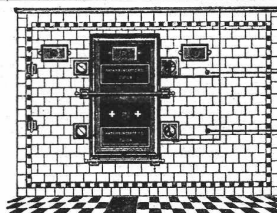
Für die moderne Einfamilienhaus- und  
**Etagenheizung**  
bevorzugt man den Union-Briketkessel  
**Isotherma.**

Kein Auslöschen des Feuers, daher  
Kein wiederholtes Anheizen.  
Genaueste Anpassung an den Wärme-  
bedarf wie bei keinem andern Kessel.  
Keine Schlacken,  
Betrieb mühelos und sauber.  
Sehr ansprechendes Aeussere.  
Gesellschaft

der L. v. Roll'schen Eisenwerke  
**Eisenwerk Clus.**

Zu beziehen durch jede Heizungsfirma.

**Schweiz. Backofen-Fabrik A.-G.**  
Zürich I, Stampfenbachstrasse 17 □ T elephon Nr. 8863



Spezialhaus für modernen

**Dampfbackofenbau**

Prima Referenzen.

Komplette Bäckerei- und Konditorei-Einrichtungen.  
Kostenanschlag und Ingenieurbesuch gratis.

**Olichés Bachmann & Co.**  
Für alle Zwecke Hirschengraben 74.  
Zürich I



déposé

# Schweizerische Treuhand-Gesellschaft

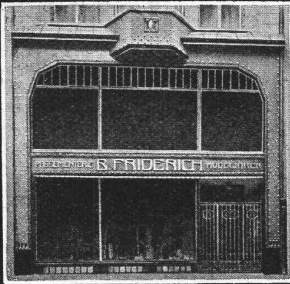
Basel Aeschengraben Nr. 2  
Telephon Nr. 647

Gegründet 1906  
Telegramm-Adresse: Treuhand

Bahnhofstrasse Nr. 64  
Telephon Nr. 7480 Zürich

Revisionen — Gutachten — Organisationen und Reorganisationen  
Liquidationen — Treuhand-Funktionen

## F. GAUGER & CO. ZÜRICH



ROLLADEN aus STAHLBLECH  
EISENCONSTRUKTIONEN  
SCHAUFENSTERANLAGEN  
WELLBLECHBAUTEN  
SCHEERENGITTER  
ARCHIVANLAGEN PAT.  
SYST.



Gegr. 1875 Mecklenburg

1912/13  
1685 Stud.

### Polytechn. Institut Strelitz

Höhere Technische Lehranstalt

zur Ausbildung von

Ingenieuren, Architekten, Baugewerkmeistern und Technikern. Besondere Abteilungen für Eisenbeton-Ingenieure und -Techniker.

(Höhere und niedere Statik; daneben Sonderkurse.)

Nachweisbare Vorkenntnisse berücksichtigt, dah. kürz. Studiendauer. ¼ jährl. neue Vorträge Programm umsonst.

### GEORG STREIFF & CO ZÜRICH & WINTERTHUR

BAUMATERIALIEN  
EN GROS  
HYDR. BINDEMittel  
LAGER IN THON-  
MOSAIK-STEINZEUG  
UND GLASIERTEN  
WANDPLATTEN  
ENGL. GLASIERTE  
SCHÜTTSTEINE  
ETC.

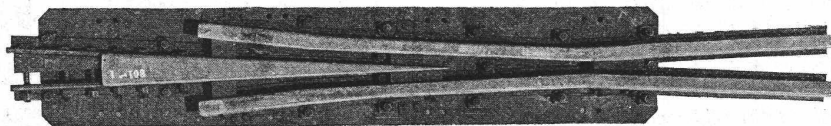
BUREAU:  
ZÜRICH  
MERKATORIUM  
TELEPHON N° 2614  
SPEZIALGESCHÄFT  
FÜR  
KUNSTGERECHTE  
ERSTELLUNG VON  
BODEN-UND WAND-  
BELÄGEN

ANT. HINZELT DRUCK. F. FISCHER ZÜRICH

## ATELIERS de CONSTRUCTIONS MÉCANIQUES de VEVEY, Schweiz

### Aiguilles et Changements-Aiguilles anglaises

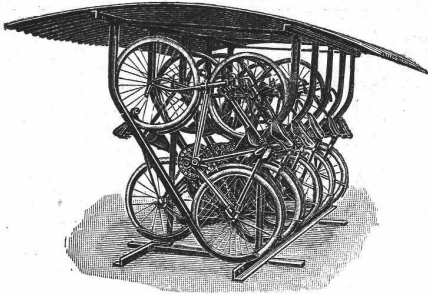
pour tous systèmes de voie.



Fourni  
aux C. F. F. chaque année depuis 1911.

Chemins de fer Bex-Gryon-Villars en 1910.  
Chemins de fer Aubonne-Allaman en 1907.

Tramways Lausannois 1907, 1911.  
Chemins de fer de la Gruyère 1907, 1911.

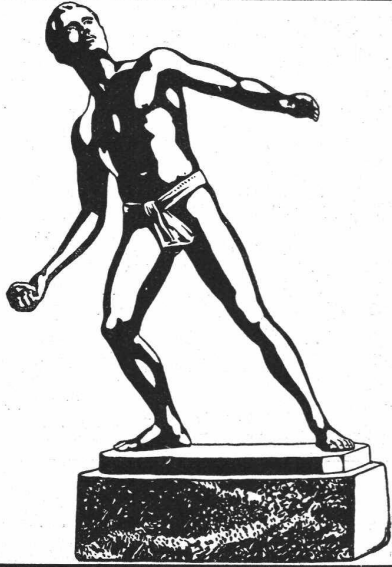


# Fahrradständer

ganz aus Eisen mit Schutzdach aus verzinktem Wellblech, im Gebrauche vorzüglich bewährt, liefert zu billigen Preisen die

Aktiengesellschaft der  
**Maschinenfabrik von Louis Giroud, Olten.**

Prospekte stehen zu Diensten.  
In der Schweiz viele hundert im Gebrauch.



# Schoop & Co., Zürich

Echte Bronze-Figuren  
Marmor - Statuetten  
Messing - Artikel für  
Wohnungs-Einrichtungen  
Ständer und Töpfe  
In Eisen und Messing gehämmerf  
Teppiche — Vorhänge

**PATENT-ANWÄLTE**  
**E. BLUM & Co** DIPL. INGENIEURE  
GEGRÜNDET 1878 · ZÜRICH · BAHNHOFSTR. 74



## „Sika“

ist das beste Wasser u. Feuchtigkeits-Schutzmittel, widersteht über 60 m Wasserdruck. Man verlange Referenzen, Prospekte und Besuch.

**Ausführung mit Garantie.**  
Wasserdurchlässige Böden u. Wände werden mit schnellziehender „Sika“ verputzt.

**Kaspar Winkler & Co.,**  
Zürich 5,  
Neugasse 99 — Telephon 7462  
Telegramme: „Sika“

A. Jucker Nachf. v.

## Jucker-Wegmann

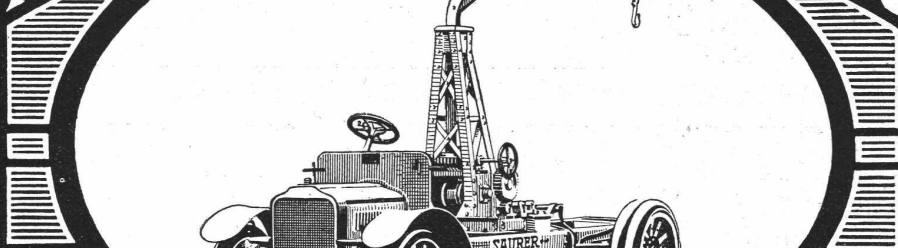
Papierhandlung z. Hecht  
Schifflande Nr. 22, Zürich

Grosses Lager

von Pauspapieren, Pausleinen  
und Zeichenpapieren, Rollen  
und Bogen, in nur vorzüglichen  
Qualitäten.

Holzzementpapier, Dach-  
pappen, Bodentelag- u.  
Teppichunterlag - Papiere

# SAURER



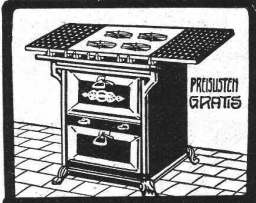
46  
ERSTE  
PREISE

46  
-ERSTE  
-PREISE

**ADOLPH**  
LINDAU-ARBON



**SAURER**  
SURESNES (PARIS)



## OFENFABRIK SURSEE

**GASHERDE**  
IN ALLEN GRÖSSEN

Nachweisbar  
sparsamste  
leistungsfähigste  
aller Systeme

# Silicium - Carbid

(auch Carborundum genannt)

zur Herstellung von Zementböden, Zement-tufen, hydraulisch gepressten Bodenplatten etc., welche sich nicht abnützen und durch den Verkehr nicht glatt werden; ebenso für Zementarbeiten jeglicher Art, wie z. B. Wasser-Druckanlagen aus Beton etc., liefert billigst

**Elektrizitätswerk Lonza A.-G., Basel.**