

Objektyp: **Advertising**

Zeitschrift: **Schweizerische Bauzeitung**

Band (Jahr): **61/62 (1913)**

Heft 8

PDF erstellt am: **24.09.2024**

Nutzungsbedingungen

Die ETH-Bibliothek ist Anbieterin der digitalisierten Zeitschriften. Sie besitzt keine Urheberrechte an den Inhalten der Zeitschriften. Die Rechte liegen in der Regel bei den Herausgebern. Die auf der Plattform e-periodica veröffentlichten Dokumente stehen für nicht-kommerzielle Zwecke in Lehre und Forschung sowie für die private Nutzung frei zur Verfügung. Einzelne Dateien oder Ausdrucke aus diesem Angebot können zusammen mit diesen Nutzungsbedingungen und den korrekten Herkunftsbezeichnungen weitergegeben werden. Das Veröffentlichen von Bildern in Print- und Online-Publikationen ist nur mit vorheriger Genehmigung der Rechteinhaber erlaubt. Die systematische Speicherung von Teilen des elektronischen Angebots auf anderen Servern bedarf ebenfalls des schriftlichen Einverständnisses der Rechteinhaber.

Haftungsausschluss

Alle Angaben erfolgen ohne Gewähr für Vollständigkeit oder Richtigkeit. Es wird keine Haftung übernommen für Schäden durch die Verwendung von Informationen aus diesem Online-Angebot oder durch das Fehlen von Informationen. Dies gilt auch für Inhalte Dritter, die über dieses Angebot zugänglich sind.

Schweizerische Bauzeitung

Abonnementspreis:

 Schweiz 20 Fr. jährlich
 Ausland 28 Fr. jährlich

Für Vereinsmitglieder:

 Schweiz 16 Fr. jährlich
 Ausland 18 Fr. jährlich
 sofern beim Herausgeber
 abonniert wird

WOCHENSCHRIFT
FÜR BAU-, VERKEHRS- UND MASCHINENTECHNIK

 GEGRÜNDET VON A. WALDNER, ING. HERAUSGEBER A. JEGHER, ING., ZÜRICH
 Verlag des Herausgebers. — Kommissionsverlag: Rascher & Cie., Zürich und Leipzig

ORGAN

DES SCHWEIZ. ING.- & ARCHITEKTEN-VEREINS & DER GESELLSCHAFT EHEM. STUDIERENDER DER EIDG. TECHN. HOCHSCHULE.

Insertionspreis:

 4-gespalt. Petitzeile oder
 deren Raum . 30 Cts.
 Haupttitelseite: 50 Cts.

 Inserate ausschließlich
 an Annoncen-Expedition
 Rudolf Mosse, Zürich
 und deren Filialen und
 Agenturen

 ELEKTRISCHE
 HYDRAULISCHE
 TRANSMISSIONS-

PERSONEN- & WAREN-

AUFZÜGE

SCHINDLER & C^{IE}

:: LUZERN ::

GEGRÜNDET 1874.



BAILDONSTAHL


 WERKZEUGSTAHL, RAPIDSTAHL, SILBERSTAHL,
 HOCHLEISTUNGS - RAPID - SPIRALBOHRER,
 KONSTRUKTIONSTAHL, STEINBOHRSTAHL,
 :: TIEFBOHRMEISSEL, KRIEGSMATERIAL. ::

OBERSCHLESISCHE EISENINDUSTRIE A.-G., GLEIWITZ.

GOLDENE STAATSMEDAILLE. — UEBER 10 000 ARBEITER.

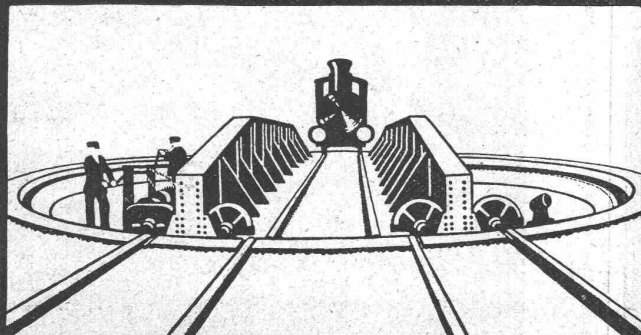
GENERALVERTRETUNG FÜR DIE SCHWEIZ:
E. HAEGLER-RÜTSCHI, ZÜRICH 8, BUREAU: FLORASTRASSE 7.

ARSAG LIFTS

 Personen- & Warenaufzüge
 jeder Art.

**Aufzüge- & Räderfabrik Seebach
 SEEBACH-ZÜRICH.**

 Für technische Vorarbeiten und Projektstudien im Bahnbau
 empfiehlt sich B. EMCH, Ingen.-Bureau, Bern.

 Kanalisation behandelt als Spezialist und Civil-Ingenieur
H. Streng, St. Moritz.


Joseph Vögele Mannheim

 • Weichen • Kreuzungen •
 Drehscheiben • Schiebebühnen
 Sicherungsanlagen Spills • etc.
 Rangier-Anlagen
 Verlade-Vorrichtungen

Vertreter für die Schweiz: Ing. G. Bäumlín, Zürich, Auf der Mauer 19. — Telephon 3423.

Bei Bestellungen wolle man sich auf die „Schweizerische Bauzeitung“ beziehen.

Konkurrenzausschreibung

zur Erlangung von Plänen für den Neubau eines
Kunstmuseums.

Mit Ermächtigung des Regierungsrates eröffnet das Baudepartement des Kantons Basel-Stadt unter den in der Schweiz niedergelassenen Architekten und den schweizerischen Architekten im Auslande einen Wettbewerb zur Erlangung von Plänen für den Neubau eines Kunstmuseums auf dem Areal des Schützenmattparkes in Basel.

Die bezüglichen Unterlagen sind beim Sekretariat des unterfertigten Departements gegen eine Gebühr von Fr. 10.— zu beziehen. Diese Gebühr wird bei Einreichung eines Konkurrenzprojektes zurückerstattet.

Zur Prämierung ist dem Preisgericht eine Summe von Fr. 12000.— zur Verfügung gestellt.

Die Wettbewerbenwürfe sind mit einem geschriebenen Kennwort versehen **spätestens bis zum 31. Januar 1914** an das Sekretariat des Baudepartements einzureichen.

Basel, den 12. August 1913.

Baudepartement des Kantons
Basel-Stadt.

Bauverwaltung Rheinfelden

Bau-Ausschreibung

Es werden hiemit zur öffentlichen Konkurrenz ausgeschrieben für Pflasterung der Marktasse

Lieferung von Pflastersteinen ca. 2500 m²
Pflasterungsarbeiten ca. 2500 m²

Die Eingabeformulare können auf dem Baubureau abgeholt werden, woselbst Bedingungen zur Einsicht aufliegen. Die Offerten sind verschlossen mit der Aufschrift „Pflasterung“ an die Gemeindegemeindekanzlei Rheinfelden bis zum **29. August 1913** einzureichen.

Bauverwaltung der Stadt
Rheinfelden.

Gemeindestrasse Schüpfheim-Flühli

Ausschreibung von Bauarbeiten

Die Erstellung der Gemeindestrasse **Schüpfheim-Flühli** (Teilstück durch die Lammschlucht) wird hiemit zur Konkurrenz ausgeschrieben. Die 3 km lange Strecke umfasst mehrere Durchlässe und 6 gewölbte Brücken, Total 2600 m³ Mauerwerk.

Ferner: Erdaushub	16000 m ³
Felsausbruch	17000 m ³
Stütz- und Futtermauern	3000 m ³
Pflästerschalen	1000 Lfm. etc.

Eingaben mit Projekten für die **Emmenbrücke** (86 m Sp. W.) sind bis spätestens den **6. September 1913** unter der Aufschrift: „Eingabe für die Flühlistrasse“ an die Gemeinderatskanzlei Schüpfheim einzureichen, woselbst auch die Eingabeformulare bezogen und die Pläne und Baubedingungen eingesehen werden können.

Schüpfheim (Kt. Luzern), den 18. August 1913.

Der Gemeinderat.

Herzogl. Baugewerkschule Holzminden.

Errichtet 1831 **Hohbau** Verflechtungs-Anstalt Tiefbau L. Haarmann
Sommerunterricht 2. April. Reifeprüfung, Winterunterricht 15. Oktober.
Die Herzogl. Baugewerkschule ist mit den Königl. Preuß. Schulen gleichgestellt.

J. Bolliger & Co. Zürich

Ingenieur-Bureau

Teleph. 109

Gegr. 1898

Tödisstr. 65



Eisenbeton für Hoch u. Tiefbau
Projekte. Statische Berechnungen.

Sponagel & Co., Zürich

Baumaterialien

Spezialgeschäft für keramische
Boden- und Wandbeläge
Kunstglasurplatten : Wandbrunnen
Mutz-Keramik.

Generalvertreter erstklassiger Fabriken.
Kunstgerechte Ausführung der Versetzarbeiten durch
eigene, geschulte Facharbeiter.

Kataloge und Preislisten zu Diensten.
Reichhaltige Muster-Ausstellung Sihlquai 139—143.

Schoch & Bodmer
Zürich V
Tonkaminpfefen
sind das beste für schlecht
ziehende Kamine.....
Billiger u. dauerhafter als
Blechkaminaufsätze.....

MOREL & C^{IE}, ZÜRICH

Kreuzstr. 76

Ingenieurbureau für Hoch- und Tiefbau

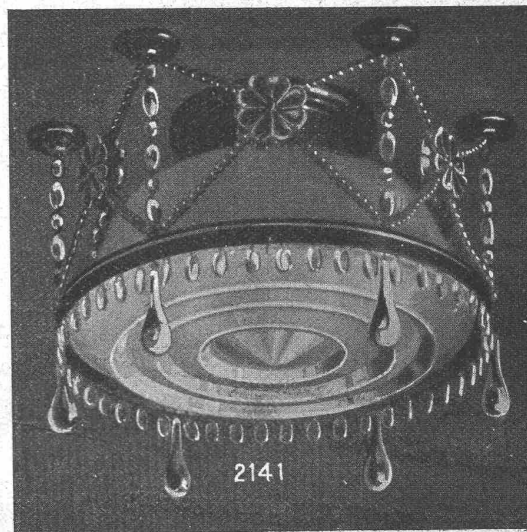
Foundationen, Decken nach allen Systemen, Brücken,
Reservoirs, Silos, Fabrikbauten, Stützmauern etc.

EISENBETONBAU

Projektierung u. Ausführung. Stat. Berechnungen.

Rationellste und hygienische Beleuchtung
mit Diffusoren von

Ritter & Uhlmann, Basel



Schweizer Patent Nr. 52792 · Deutsches Patent Nr. 230677
Oesterr. Patent Nr. 53406 · Englisches Patent Nr. 6081
Amerikanisches Patent Nr. 993877 etc. etc.

GRANIT

Aktiengesellschaft H. SCHULTHESS, Personico

Direktion in **Lavorgo** - Telephon Nr. 9 (Tessin)
Zweighbureau in Zürich III W., Eichstrasse Nr. 11, Telephon Nr. 6675.

Grosse Steinbrüche bei Personico, Cresciano, Verzascatal.

Werkplatz: Haldenstrasse, Zürich III W.

Spezialität: Belag von armierten Treppen, von 5 cm Dicke an in Verzasca-Granit. — Prima Referenzen.

Der Briket-Heizkessel „Isotherma“

löscht nie aus. Sauberer, müheloser Betrieb. Einzig in seinen Vorzügen für Etagen- und ähnliche Heizungen.

Patente
angemeldet.

Eisenwerk Clus.

Aargauische Portlandzementfabrik Holderbank-Wildegg

modernst und besteingerichtete Portlandzementfabrik der Schweiz
mit einer jährlichen Produktionsfähigkeit von 9—12 000 Waggonn
empfiehlt für alle möglichen Zementarbeiten ihren reinfarbigem,
gleichmässigen und langsambindenden

Drehrohrofen-Portlandzement

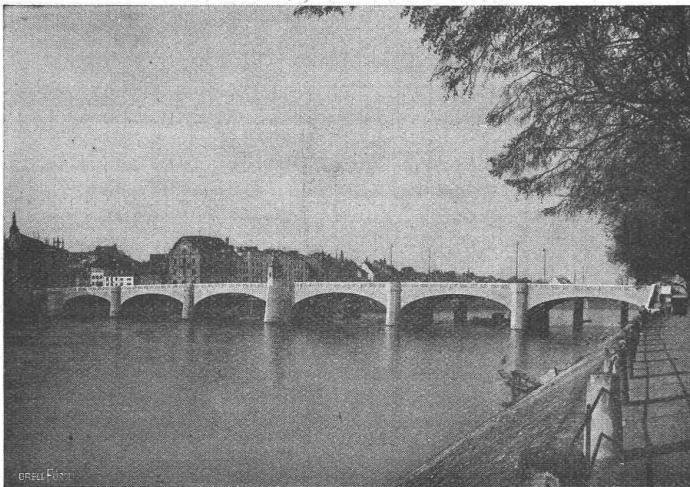
nach dem Nassverfahren hergestellt.

Untersuchungen vom 27. Juni 1913 vorgenommen von der Festigkeitsanstalt Zürich im Auftrage der Handelsgenossenschaft des Schweizerischen Baumeisterverbandes haben folgende Resultate ergeben:

	nach 7 Tagen	nach 28 Tagen
Zugfestigkeit:	30,1	36,4
Druckfestigkeit:	361,0	437,3

A.G. Alb. Buss & Co., Basel

Gesellschaft für Eisenkonstruktionen, Wasser- und Eisenbahnbau



Mittlere Rheinbrücke in Basel, 200 m lang und 18 m Fahrbahnbreite.
(Verkleidung sämtlicher Flächen in Gotthardgranit.)

Tiefbau

Wasserkraftanlagen

Eisenbahnbau

Brücken in Beton und Stein

Pneumatische Fundierungen

Ingenieurbureau

Uebernahme von

Bauleitungen

Projektierungen

Expertisen

Neubau Bezirksspital der March in Lachen

Bau-Ausschreibung

Nachstehende Arbeiten werden zur freien Konkurrenz ausgeschrieben:

1. Erdarbeiten (Auffüllung des Spitalsareal ca. 5000 m²)
2. Verputz- und Gipsarbeiten
3. Glaserarbeiten
4. Malerarbeiten
5. Elektrische Installationen

Pläne und Uebernahmsbedingungen liegen auf dem Baubureau der unterzeichneten Architekten in Lachen zur Einsicht auf, woselbst auch Eingabeformulare bezogen werden können.

Offerten sind verschlossen mit der Aufschrift „Offerte für das Bezirksspital“ bis **1. September a. c.** an Herrn Nationalrat Dr. Steinegger, Präsident der Baukommission in Lachen, einzusenden.

Rapperswil, den 15. August 1913.

Walcher & Gaudy, Architekten.

Konkurststeigerung.

Im Auftrage des Konkursamtes Bern-Stadt werden im Konkurs gegen **Wilhelm Schlegel**, Parqueteur in Bern, **Freitag den 29. August 1913, nachmittags 4 Uhr**, in der Wirtschaft zum **Kreuz in Dozigen** öffentlich versteigert folgende, im Gemeindebezirk gelegene Liegenschaften als:

1. Ein unter No. 52A für Fr. 15 800.— brandversichertes, in Steinmauer und Holz erbautes und mit Ziegeln gedecktes **Parqueteriefabrik-Gebäude** mit Transmissionskanälen und Fundamenten nebst Wohnung und Bureau.
2. Ein unter No. 52B für Fr. 9000.— brandversichertes, in Mauer und Holz erbautes und mit Ziegeln gedecktes **Holzdürrgebäude** mit Feuerraumunterbau und Schuppenanbau.
3. Ein unter No. 52G für Fr. 1900.— brandversicherter, in Holz erbauter und mit Ziegeln gedeckter **Ladenschuppen**.
4. Den **Grund und Boden**, worauf diese Gebäude stehen, nebst **Hofräumen** und **Umschwung**, halte als ausgemessener und ausgemachter Abschnitt der auf Plan Blatt 8 eingetragenen Parzelle Nr. 1141, 26,40 Ar.
5. Die mit dem Fabrikgebäude (Art. 1) als Pertinenz verpfändeten **Maschinen** und **Werkzeuge**.

Die Schätzungen betragen: Grundsteuerschätzung. Amtl. Schätzung.

Von Art. 1, Fabrikgebäude	Fr. 15 800.—	Fr. 15 500.—
" " 2, Holzdürrgebäude	" 9000.—	" 7500.—
" " 3, Ladenschuppen	" 1900.—	" 2000.—
" " 4, Hausplätze und Umschw.	" 1530.—	" 2000.—
" " 5, Maschinen	" —.—	" 4530.—

Die Steigerungsgedinge liegen vom **15. bis 25. August** beim Konkursamt zur Einsicht auf. Es findet nur eine Steigerung statt und es erfolgt der Zuschlag zum höchsten Angebot.

Büren, 12. August 1913.

Konkursamt Büren:
Häusler.

Wenn Sie reell, prompt und gut bedient sein wollen, lassen Sie Ihre

LICHTPAUSEN UND PLANDRUCKE

(TROCKENVERFAHREN) anfertigen bei:

RENE ORBANN

SIHLHOFSTR. 27, ZÜRICH, TELEPH. 1107.

woselbst Sie auch

HELIOGRAPHIE- U. PAUSPAPIERE, 1^{er} QUALITÄT sehr preiswert beziehen können.

RUNDEISEN für armierten Beton

liefert:

1. fertig abgebogen, grössere und kleinere Partien, auch ganze Waggon in wenigen Tagen. Berechnung zu Tagespreisen plus Zuschläge für Fassung und Dimensionsüberpreis,
2. in Lagerlängen ab Lager Herzogenbuchsee,
3. ab Werk zu billigsten Tagespreisen.

Schweiz. Baubedarf A.-G., Herzogenbuchsee vorm. Peter Kramer.

Grosses Lager.

Prompteste Lieferung.

Lichtpaus- und Plandruckanstalt C. Michaud, Zürich, Weinbergstr. 92

Plandruckverfahren der Gebr. Dorel, Paris
Heliographie Lichtpauspapiere

Billige Preise. Saubere und exakte Ausführung

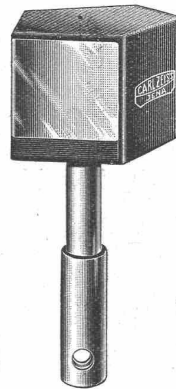
Städt. Polytechn. Lehranstalt

Abteilungen für Maschinenbau, Friedberg (Hessen)
Elektrotechnik, Architektur und Bau-Ingenieurwesen.
5 Bahn-Min. von Bad-Nauheim u. 1/2 Bahn-Std. von Frankfurt a.M.
Programm durch das Sekretariat.
Beginn der Semester April u. Oktober.

Zeiss-Prisma

als Ersatz für Winkelspiegel

sind die Besten



Grosse Genauigkeit
Kompensierte Form

Emil Pfenninger & Cie.

Zürich

Technisches Versandgeschäft



Eine **Ausstellungs-Drucksache** im bequemen Taschenformat mit Plänen von dem Ausstellungsplatz und der Stadt Leipzig senden wir auf Wunsch an Interessenten gratis.

Wir gestatten uns, hierdurch anzuzeigen, dass wir in der I. Maschinenhalle, Stand 727, der

Internationalen Baufach-Ausstellung, Leipzig 1913

eine Sammlung ganz neuartiger Maschinen und Apparate zur Erzeugung von Baumaterial und verwandten Produkten ausstellen, die in Bezug auf technischen und ökonomischen Wert die vollste Würdigung der Fachleute verdienen, weshalb die Beschäftigung unseres Standes im Interesse eines jeden Baufachmannes liegen dürfte.

Maschinenfabrik-Gesellschaft Alpine - Augsburg A 102.

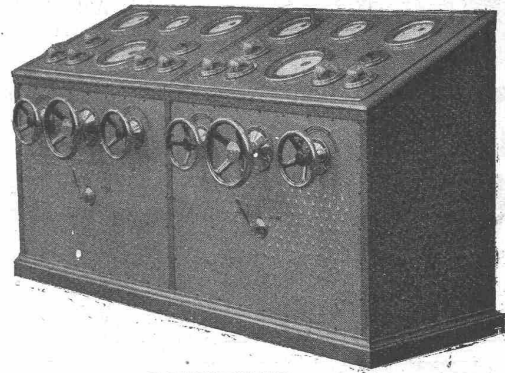
FABRIK ELEKTRISCHER APPARATE

Sprecher & Schuh

A.-G.

**Aarau**

KOMPLETTE SCHALTANLAGEN

STARKSTROM-APPARATEbis 80,000 Volt
bis 4000 Amp.

SCHALTPULT



Südportal des Hauenstein-Basis-Tunnels.

Julius Berger**Tiefbau-Aktiengesellschaft
Berlin W 50 (Wilmersdorf)****Rankestraße 17****Fernsprech-Anschluß:
Pfalzburg 4227 u. 4228****Zweig-Niederlassungen in Olten
(Schweiz), Hamburg u. Bromberg**Unternehmung für Eisenbahnbauten, Straßenbauten und
Wasserbauten aller Art, insbesondere Ausführungen
umfangreicher Erd- und Felsen-Arbeiten, Naß- und
Trockenbaggerungen und Tunnelbauten**Neue Holzbauweisen „System Hetzer“**

Patente in allen Kulturstaaten.

Schweizer. Patente Nr. 24405, 33871, 40409, 50660.

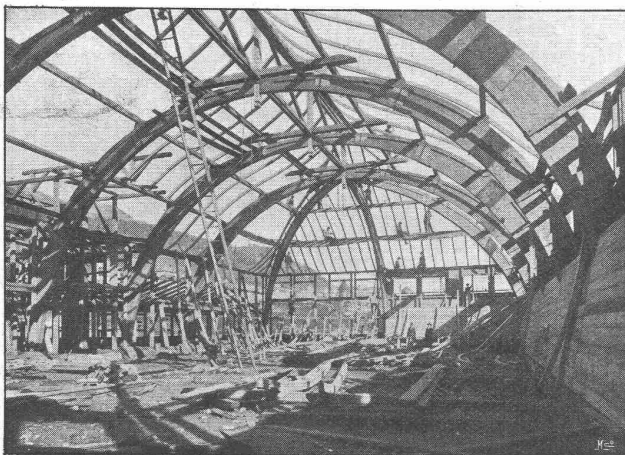
Dachbindersysteme und andere Tragkonstruktionen, als Ersatz für Häng- und Sprengwerke und eiserne Blech- und Fachwerkträger: vorzüglich geeignet für weitgespannte Konstruktionen aller Art wie Reit- und Turnhallen, Kirchen- und Hotelbauten, Wagen- und Lokomotivremisen, Festhütten, Magazin- und Fabrikbauten, Ballon- und Fliegerhallen, Schuppen, Kuppeln, Passerellen, Montage- und Lehrgerüsten etc.**Bogensparren**, zugleich als Tragkonstruktionen, zur Beschaffung vollkommen freier Dachinnenräume und Erzielung beliebig geschweifter Dachformen für Wohnhäuser, Villen, Gartenpavillons, Kuppeln etc.**Verbundbalken**, mit und ohne parabolische Einlage, für Pfetten und Gebälke mit bedeutenden Stützweiten und grössten Nutzlasten.**Vorzüge:** Statisch klare und einwandfreie Konstruktionen, rasche Herstellung und Montierung, Billigkeit, Einfachheit, Dauerhaftigkeit.
Patentinhaber für die Schweiz:**Schweizer. Akt.-Gesell. für
Hetzer'sche Holzbauweisen
in Zürich**

Stampfenbachstr. 17/IV Zimmer 308 Telephon 111,81

Projektierungen

Offertstellung

Bausausführung

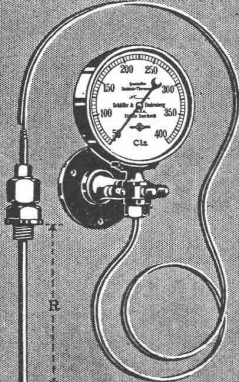
Man verlange Prospekte



Schmiedeeiserne
Riemenscheiben
ein- u. zweiteilig, höchst
betriebsicher. Gr. Lager.
Rasche Anfertigung.
Gebrüder Dietsche,
Maschinenfabrik,
Koblenz (Aargau).

Leistungsfähigste Rechenmaschine der Welt
„Millionär“
(Patent O. Steiger).
Allein-Fabrikant: Hans W. Egli, Zürich II.

Wärmemesser mit
Kompensationsrohr



SCHÄFFER & BUDENBERG
G. m. b. H.
FILIALE SEEBACH
Maschinen- und Dampfmaschinenfabrik.

Türschoner in allen Ausführungen
Carl Thomas
Cöln-Melaten. Tel. A 3531




Kautschuk-Gartenschläuche
Schlauchschröser, Wendrohre,
Rasensprenger, Schlauchwagen etc.
in anerkannt bester Qualität
H. Speckers W^{we}, Zürich
Kuttelgasse 19, Bahnhofstrasse.

Kunstgewerbl. Metallarbeiten
Vergolden, Versilbern etc.
Künstler. Metallfärbungen.
Den Herren
Architekten
z. bes. Beachtung empfohlen.
Treibarbeiten in kunstge-
rechter Ausführung nach
jedem Entwurf.
Kern- und Hohlgalvanos
z. Reprod. von Ornamenten,
Plaketten, Figuren etc.
Beachten Sie, bitte, meine
Adresse genau.
Bl. Bart, Zürich III
Jägersgasse Nr. 5.
Telephon 9661.



C. F. WEBER A. G.

SÄMTLICHE MATERIALIEN FÜR:
HOLZZEMENT- UND PAPPDÄCHER
ASPHALTIN-KIESKLEBAPPDÄCHER
ISOLIERUNGEN ALLER ARTEN



Muttlenz
Mastix
BASELSTADT

GEILINGER u. CO
WINTERTHUR



EISENKONSTRUKTIONEN



NEUE
ZIEREISEN
ENTWÜRFE PROFESSOR
PETER
BEHRENS
SONDERDRUCK KOSTENLOS

MANNSTAEDT-WERKE A. G.
KÖLN-KALK
TROLDORF
KÖLN

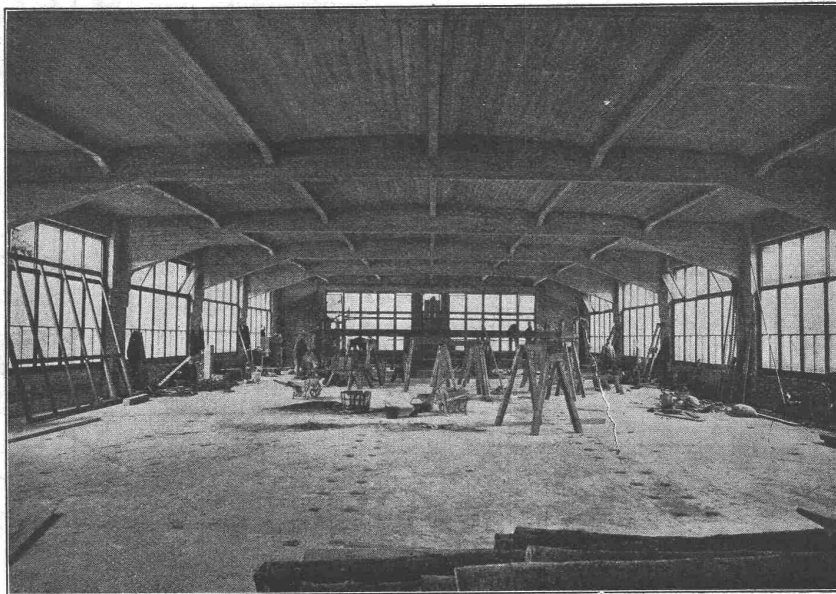
Lager in Zürich:
Julius Schoch & Co., Kommanditgesellschaft, Zürich.

Saeuberlin & Co., vorm. Sander & Co., Zürich 7

Ingenieurbureau und Bauunternehmung für Hoch- und Tiefbau.

**Komplette
Fabrikbauten:**

- Silos,
 - Mühlenanlagen,
 - Lagerhäuser,
 - Hotels,
 - Theater,
 - Kursäle,
 - Warenhäuser,
 - Wasserbehälter
 - Kläranlagen,
 - Massivdecken,
 - Hohlstein-
decken
- (System Sander)



Stickerei-Neubau, Maschinsaal mit 18 m Spannweite.

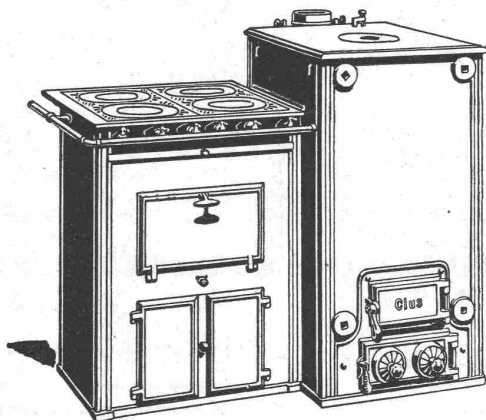
Fundierungen:

- Brücken,
- Kanäle,
- Pfahl-
fundationen
(nach System
Considère)
- Wegeanlagen,
- Wasser-
verbauungen,
- Ameliorations-
bauten,
- Wasser-
versorgungen
etc. etc.

Besuche und
Kosten-
anschläge
kostenfrei!



GESELLSCHAFT DER LUDW. VON ROLL'SCHEN EISENWERKE
· FILIALE: **EISENWERK CLUS** KT. SOLOTHURN ·



Man verlange Broschüre Nr. 113 über
Cluser Centralheizungsartikel.

CLUSER HEIZKESSEL

für Warmwasser- und Niederdruck-Dampfheizung,
sowie für gewerbliche Anlagen.

Bewährtes System.

Einfache Bauart und Aufstellung.

Bequeme Reinigung während dem Betriebe.

Ueber 4700 Cluserkessel im Betriebe.

Radiatoren, 50 verschiedene Modelle.

Rippenröhren und Rippenheizkörper, Wärmeplatten, Ventile,
Formstücke, gusseiserne und schmiedeiserne Flanschen.

Zu beziehen durch die Installationsfirmen.

Aktiengesellschaft vormals

Joh. Jacob Rieter & Co., Winterthur.

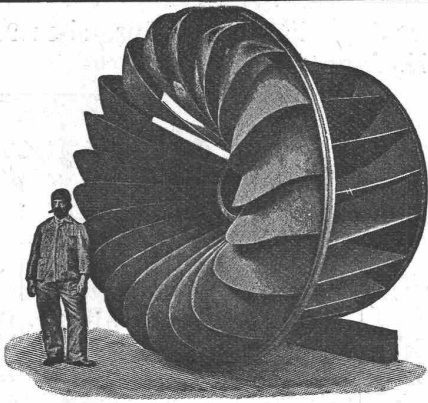
Turbinen

neuester Konstruktion und höchstem Nutzeffekt
:: für alle vorkommenden Verhältnisse. ::

Präzisions-Regulatoren

mit mechanischer und hydraulischer Wirkung.

Transmissionen — Kesselschmiede-Arbeiten



M. Koch, Zürich

liefert:

Eiserne Brücken- und Baukonstruktionen

Schleusen und Wehranlagen

Schmiedeiserne Fenster

Man verlange Projekte und Kostenvoranschläge



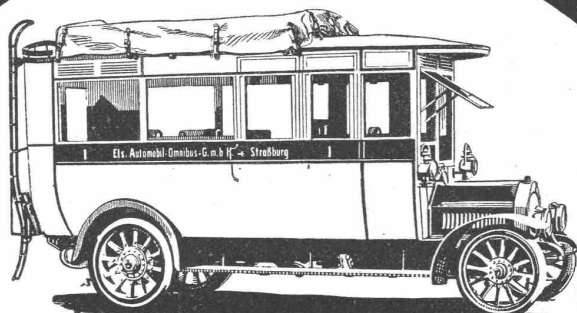
Dreikönigsbrücke in Zürich. Eisengewicht 99,8 Tonnen.

PATENT-ANWÄLTE
E. BLUM & C DIPL. INGENIEURE
 GEGRÜNDET 1878 · ZÜRICH · BAHNHOFSTR. 74

Eisenbeton-Technikum
 Berlin-Friedenau 1, Fregestr. 78
 Institut für
Eisenbeton-Fernunterricht.
 Keine Unterbrechung der beruflichen Tätigkeit. Korrektur der gelösten Aufgaben. Mässiges Honorar. Prospekte und **Ansichtsendung** von Lehrheften **kostenlos.**

Scharfe, sauber druckende
 liefert
Clichés **Fischer**
 Herm. ZÜRICH I.

SAURER
AUTOMOBIL-LASTWAGEN



46
ERSTE
PREISE

46
-ERSTE
-PREISE

ADOLPH
LANDAU-ARBON



SAURER
SURESNES (PARIS)

Schweiz. Landesausstellung

1914



Modelle
jeder Art

Rheinische Modellbauanstalt/
 A. Schumann / Düsseldorf.
Gegründet 1882.

Vertreter: Ing. W. Thiele,
 Zürich, Gessner-Allee 28

Schweiz. Sprengstoff A.-G. „Cheddite“

vormals SOCIÉTÉ UNIVERSELLE D'EXPLOSIFS

Fabriken in Liestal u. Jussy. Bureau: Zürich, Bahnhofstrasse 73, Telephon 10223
 Vertreter f. d. Kant. Bern, Aargau und Solothurn: Herren Teuscher & Rüfli, Bern, Münzgraben 2.
 Vertreter für die französische Schweiz: die Herren S. & H. Jaquet S.-A., Vallorbe.

Cheddite und Gelatine-Cheddite

in verschiedenen Qualitäten. Hervorragende Sprengstoffe für Sprengarbeiten jeder Art.

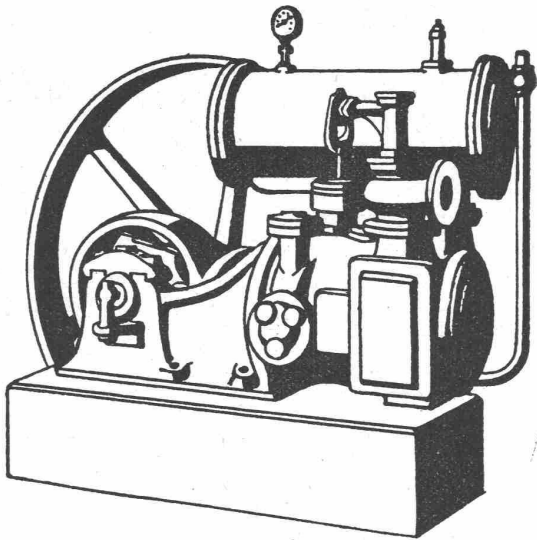
Handhabungssicher. ————— **Versand als Eil- und Stückgut.**

Sprengkapseln und Zündschnüre (eigenes Fabrikat)

————— **Höchste Auszeichnung: Weltausstellung Brüssel 1910 und Turin 1911.** —————

KOMPRESSOREN

EIN-ODER MEHRSTUFIG
MIT RIEMEN-, DAMPF-
OD. ELEKTR. ANTRIEB



VAKUUM- PUMPEN.

MASCHINENFABRIK
BURCKHARDT, A.G.
= BASEL. =

Laden-Einrichtungen
neueste Konstruktionen, Glas-Schränke
P. Rudnick, Zürich
Tel. 9228. Werkstätte Mainaustr. 47. Tel. 11091

Siemens-Schuckert-Werke

Zweibureau Zürich

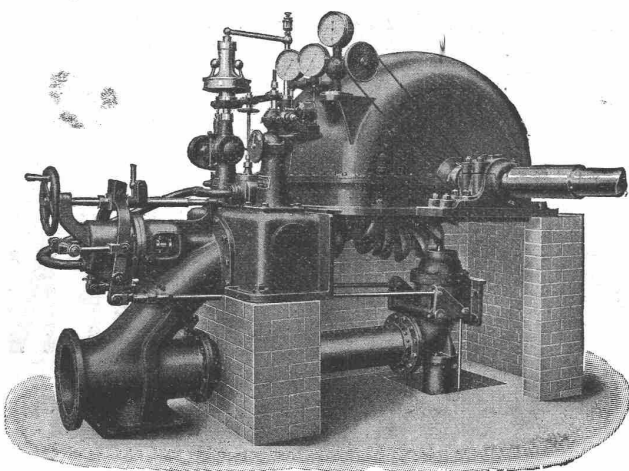
Ausführung stationärer und transportabler

Staubsauganlagen

und Abfüllvorrichtungen.

D. R. P. und \oplus Patent. Detaillierte Offerten kostenlos.

Aktiengesellschaft der Maschinenfabrik von
Theodor Bell & C^{ie}, Kriens-Luzern



Turbinen
Präzisions-Regulatoren
Schleusen
Wehranlagen
Rohrleitungen

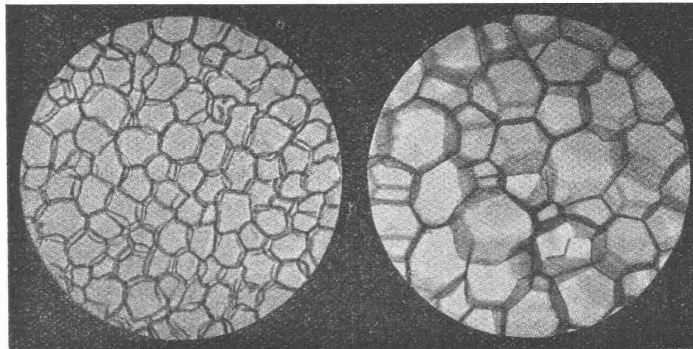
Die Expansit-Korksteinplatten

⊕ Patent No. 42362 und 43515 ⊕

sind das wirkungsvollste, haltbarste u. leichteste Isolier-Baumaterial

EXPANSIT ist auf chemisch-physikalischem Wege **veredelter Kork**.
 EXPANSIT schliesst durch die Art seiner Erzeugung Fäulniskeime aus.
 EXPANSIT isoliert gegen Kälte, Wärme, Schall und Feuchtigkeit.
 EXPANSIT erzielt Isolierwirkungen von höchster Güte. ∴ ∴ ∴

Natur-Kork 



 Expansit-Kork

Schnitt durch die Korkzellen bei gleicher mikroskopischer Vergrösserung

Die **amtlich** ermittelte und **garantierte** Wärmeleitzahl $K = \frac{W. E.}{St. m. ^\circ C.} = 0,038$ bei $0^\circ C.$
 wird von **keinem** aus Naturkork hergestellten Konkurrenzmaterial erreicht.

Spezialität:

Wasserbeständig imprägnierte Expansit-Korksteinplatten
 zur Isolierung gegen Kälte-Verluste für
Kühlräume, Gefrier- u. Eiskühlanlagen, Bier-, Wein- u. Eiskeller.

Ausführung jeder Art Isolierungen durch eigene tüchtige Facharbeiter.

WANNER & C^{IE} A.-G., HORGEN

Generalvertreter der Firma Grünzweig & Hartmann, G. m. b. H., Korksteinfabrik,
 Ludwigshafen a. Rh.