

Objektyp: **Advertising**

Zeitschrift: **Schweizerische Bauzeitung**

Band (Jahr): **61/62 (1913)**

Heft 1

PDF erstellt am: **22.09.2024**

Nutzungsbedingungen

Die ETH-Bibliothek ist Anbieterin der digitalisierten Zeitschriften. Sie besitzt keine Urheberrechte an den Inhalten der Zeitschriften. Die Rechte liegen in der Regel bei den Herausgebern. Die auf der Plattform e-periodica veröffentlichten Dokumente stehen für nicht-kommerzielle Zwecke in Lehre und Forschung sowie für die private Nutzung frei zur Verfügung. Einzelne Dateien oder Ausdrucke aus diesem Angebot können zusammen mit diesen Nutzungsbedingungen und den korrekten Herkunftsbezeichnungen weitergegeben werden. Das Veröffentlichen von Bildern in Print- und Online-Publikationen ist nur mit vorheriger Genehmigung der Rechteinhaber erlaubt. Die systematische Speicherung von Teilen des elektronischen Angebots auf anderen Servern bedarf ebenfalls des schriftlichen Einverständnisses der Rechteinhaber.

Haftungsausschluss

Alle Angaben erfolgen ohne Gewähr für Vollständigkeit oder Richtigkeit. Es wird keine Haftung übernommen für Schäden durch die Verwendung von Informationen aus diesem Online-Angebot oder durch das Fehlen von Informationen. Dies gilt auch für Inhalte Dritter, die über dieses Angebot zugänglich sind.

Schweizerische Bauzeitung

WOCHENSCHRIFT

FÜR BAU-, VERKEHRS- UND MASCHINENTECHNIK

GEGRÜNDET VON A. WALDNER, ING. HERAUSGEBER A. JEGHER, ING., ZÜRICH
 Verlag des Herausgebers. — Kommissionsverlag: Rascher & Cie., Zürich und Leipzig

ORGAN

Abonnementspreis:
 Schweiz 20 Fr. jährlich
 Ausland 28 Fr. jährlich

Für Vereinsmitglieder:
 Schweiz 16 Fr. jährlich
 Ausland 18 Fr. jährlich
 sofern beim Herausgeber
 abonniert wird

DES SCHWEIZ. ING.- & ARCHITEKTEN-VEREINS & DER GESELLSCHAFT EHEM. STUDIERENDER DER EIDG. TECHN. HOCHSCHULE.

Insertionspreis:

4-gespalt. Petitzeile oder
 deren Raum . . . 30 Cts.
 Haupttitelseite: 50 Cts.

Inserate ausschliesslich
 an Annoncen-Expedition
 Rudolf Mosse, Zürich
 und deren Filialen und
 Agenturen

FENSTER- FABRIK :: KIEFER ZÜRICH

IA. REFERENZEN

PATENT: SCHIEBEFENSTER eigener Konstruktion, Flügel in Metallführungen (zwecks Erhöhung der Solidität und zum Schutze des Farbanstriches der Seitengeläufe) und zur bequemen Reinigung zimmerwärts klappbar. Tadellose, spielend leichte Funktion. auch in die Brüstung versenkbar.

PATENT: Für bewährte, solide DOPPELVERGLASUNGS-KONSTRUKTION in 4, 5 und 6 cm Scheibendistanz; niedere Herstellungskosten.

PATENT: WETTERSCHENKELVERSCHLUSS. Absolute Garantie für wind- und wasserdichten Abschluss.

PATENT: VERDECKTE KLAPPFLÜGEL-FALZSCHEERE. Durch jede Eisenhandlung beziehbar; No. 27008.

GRÖSSTES ETABLISSEMENT DIESER BRANCHE DER SCHWEIZ

ELEKTRISCHE
 HYDRAULISCHE
 TRANSMISSIONS-

PERSONEN- & WAREN-

AUFZÜGE

SCHINDLER & C^{IE}

:: LUZERN ::

GEGRÜNDET 1874.

STREBELWERK

HEIZKESSELFABRIK

ZÜRICH.

Laden-Einrichtungen
 neueste Konstruktionen, Glas-Schränke
P. Rudnick, Zürich
 Tel. 9228. Werkstätte Mainaustr. 47. Tel. 11091

Stat. Berechnungen

Spezialität: Eisenbeton im Hoch- und Tiefbau.

H. Binder-Friedrich, Ingenieur, Basel.

jeder Art (stat.
 unbest. Systeme)
 Projekte, Bau-
 leitung, Exper-
 tisen.

Wissenschaftliches Technisches Kaufmännisches Uebersetzungsbureau W. T. K.

Zürich auf der Mauer 13. Tel. 9553, Uebersetzungen in alle und aus allen Sprachen nur von Fachleuten in ihrer Muttersprache.

ARSAG LIFTS

Personen- & Warenaufzüge
 jeder Art.

Aufzüge- & Räderfabrik Seebach
SEEBACH-ZÜRICH.

Stadt St. Gallen.**Wettbewerb**

für die

Ueberbauung des Berneckabhanges und des Gebietes von „Drei-Linden“.

Gemäss Beschluss des Gemeinderates der Stadt St. Gallen wird hiemit ein **allgem. Wettbewerb unter den st. gallischen oder im Kanton St. Gallen niedergelassenen Architekten und Ingenieuren** eröffnet zur Erlangung von Plänen für die **Bestrassung und Ueberbauung des Berneckabhanges und des Gebietes von „Drei-Linden“.**

Wenn sich Architekten und Ingenieure zur gemeinsamen Arbeit verbinden, so genügt es, wenn einer der beiden der erwähnten Voraussetzung entspricht.

Zur **Prämierung der besten Arbeiten** steht dem Preisgericht eine Summe von **Fr. 15000.—** zur Verfügung.

Die **Frist zur Einlieferung der Wettbewerbsarbeiten** erstreckt sich **bis zum 31. Januar 1914.**

Die **Wettbewerbsunterlagen** (Pläne, Reglemente und Programm) können auf der Baukanzlei (Burggraben Nr. 2, II. Stock, Zimmer Nr. 18) bezogen werden gegen eine Gebühr von Fr. 20.—. Diese Gebühr wird später allen Teilnehmern, die ein vollständiges Projekt einreichen, zurückvergütet.

St. Gallen, den 1. Juni 1913.

Die **Verwaltungsabteilung**
für Hochbau und Gesundheitswesen.

Konkurrenz-Eröffnung

für den

Bau der Hilferstrasse in Escholzmatt

Für den Bau der projektierten neuen **Alpgüterstrasse** durch das **Hilferntal in der Gemeinde Escholzmatt** wird hiemit Konkurrenz eröffnet.

Die Pläne, Bedingnishefte, Vertragsformulare und Offertenformulare liegen auf der **Gemeinderatskanzlei Escholzmatt** zur Einsicht auf.

Eingaben sind bis zum **20. Juli künftigt verschlossen** unter der Aufschrift „Hilferstrasse“ der Gemeinderatskanzlei einzureichen.

Escholzmatt, den 27. Juni 1913.

Die **Strassenkommission.**

**Kunststeinfabrik
Herzogenbuchsee****Treppen-Anlagen**

liefern als Spezialität auch auf grössere Entfernungen zu mässigen Preisen und kurzer Lieferungsfrist, richtig Eisen armiert in verschiedenen Ausführungen.

Facadensteine

in beliebiger Ausführung, namentlich auch in diversen Sorten Muschelkalkstein.

Kunstbetonarbeiten

Vorsatzbeton und bearbeiteter Steinputz.

Ausführungen in Simili-Pierre

und in Edelputz für Facaden und Innenarbeiten.
Lieferung von Material eigener Fabrikation.

Schweiz. Baubedarf A.-G., Herzogenbuchsee
vorm. Peter Kramer.

Sponagel & Co., Zürich

Baumaterialien

Spezialgeschäft für keramische
Boden- und Wandbeläge
Kunstglasurplatten : Wandbrunnen
Mutz-Keramik.

Generalvertreter erstklassiger Fabriken.
Kunstgerechte Ausführung der Versetzarbeiten durch
eigene, geschulte Facharbeiter.

Kataloge und Preislisten zu Diensten.
Reichhaltige Muster-Ausstellung Sihlquai 139—143.

**Die anerkannt beste Farbe**

für Innen- und Aussen-Anstriche.

General-Vertreter für die Schweiz:

C. Hässig, Angenstein bei Basel.

Ingenieur-Bureau

Thurnherr & Bolliger

Limmatquai 34 — Zürich.

Vergleichende Projekte für Eisen- u. Eisenbetonbauten

Brückenbau, Eisenhochbau, eiserne Wehre,
Kranen, Transport- und Förder-Anlagen.

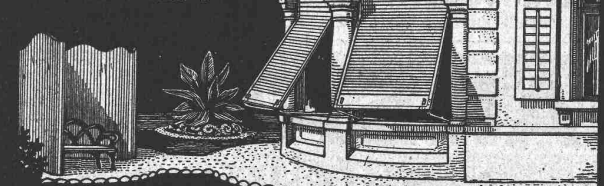
Fabrikbauten

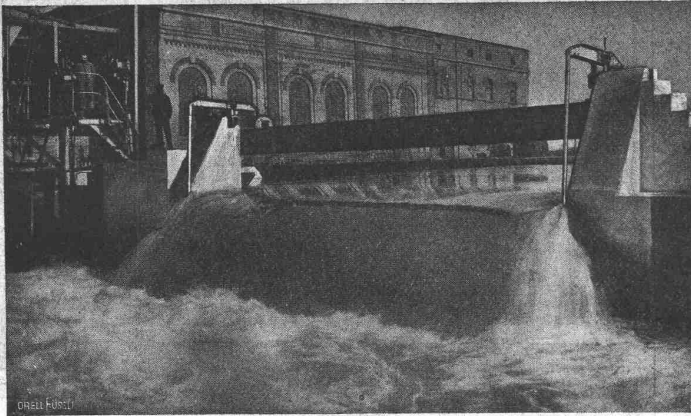
Brückenrevisionen :: Eisenabnahmen

Bauleitungen

Techn. Beratungs- und Auskunftsstelle

des Stahlwerks-Verbandes A. G., Düsseldorf.

**WILH.
BAUMANN
HORGEN****Rolladen. Rolljalousien.
Jalousieladen. Rollschutzwände**Gegründet
1860



Automat, Ueberfallwehr der Baumwollspinnerei am Stadtbach, Augsburg.

Selbsttätige Wasserspiegel - Regulierung

durch unsere patentierten selbsttätigen
Ueberfallwehre und Saugüberfälle.

Selbsttät. Abflussregulierung

für Ausgleichsweiher, Talsperren usw. usw.

Erste Referenzen von Behörden und Privaten.
In mehrjährigem Betrieb bewährt.
Projekte u. Kostenanschläge gratis.

Stauwerke A.-G., Zürich

St. Peterstrasse 15 (Schweiz)



E. Z. C. 148.

Brücke über die Ergolz für die Zufahrtstrasse zum Kraftwerk
Augst-Wylen bei Augst. — Kontinuierlicher Balken mit variablem
Trägheitsmoment aus massiven Pfeilern. — Ausgeführt 1908.

Ed. Züblin & Cie

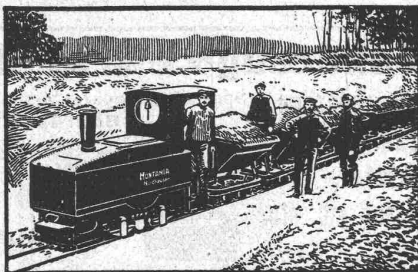
Ingenieurbureau und Unternehmung für
Beton- und Eisenbetonbau

Basel

Zürich, Strassburg i. E., Duisburg, Kehl a. Rh.,
Stuttgart, Mailand, Brüssel.

Eisenbeton - Pfahlgründungen,
Fundierungen, Brücken, Silos,
Reservoirs, Industriebauten etc.

Motor-Lokomotiven



für Benzin-, Benzol- und Spiritus-Betrieb
in Schmal- und Normal-Spur.

Sofortige Betriebsbereitschaft
Keine Feuersgefahr
Geringe Betriebskosten
Einfachste Bedienung

Schweizer. A.-G.

Orenstein & Koppel, Zürich I

vis-à-vis Hauptbahnhof.

Bürgergemeindehaus Grenchen

Ausschreibung v. Bauarbeiten

Die Baukommission für das Bürgergemeindehaus Grenchen eröffnet über nachfolgende Arbeiten Konkurrenz:

1. Schreinerarbeiten
2. Glaserarbeiten
3. Gipsarbeiten

Pläne, Bedingungen, sowie Eingabe-Formulare können auf dem Bureau der Bauleitung eingesehen bzw. bezogen werden.

Verschlossene Eingaben sind bis am **9. Juli nächsthin** an Herrn **Obrecht-Hugi**, Bürgerammann in Grenchen, einzureichen.

Solothurn, den 25. Juni 1913.

Die Bauleitung: **Eugen Studer**, Architekt.

CONCOURS

La Municipalité de Lausanne met au concours, entre Entrepreneurs suisses domiciliés en Suisse, les travaux relatifs à la fourniture et à la pose d'une conduite en fonte de 305 mètres de longueur sous le chemin de Bellerive, ainsi que d'une conduite en tôle rivée de 415 mètres de longueur dans le lac.

Le concours est ouvert dès ce jour jusqu'au **24 juillet inclusivement**.

Les plans et profils peuvent être consultés à l'Hôtel de Ville, Direction des Travaux et le cahier des charges sera envoyé gratuitement à tout Entrepreneur qui en fera la demande.

Lausanne, le 26 juin 1913.

Direction des Travaux.

Mise au concours de travaux

La Direction du 1^{er} arrondissement des chemins de fer fédéraux à Lausanne, ouvre un concours pour la fourniture d'un pont à bascule de 35 tonnes de force et de 7,5 m de longueur, à poser à la gare de Morat.

Le pont à bascule sera à voie continue avec cuvelage métallique, organisé pour le pesage des wagons seulement.

Les intéressés peuvent se procurer les conditions spéciales à cette fourniture au Bureau N° 143 du bâtiment d'administration N° 2 à Lausanne.

Les soumissions portant l'inscription „Offre pour la fourniture d'un pont-basculé“ devront être adressées sous pli fermé à la Direction soussignée, le 26 juillet 1913 au plus tard.

Les soumissionnaires resteront liés par leurs offres jusqu'au 16 août 1913.

Lausanne, le 30 juin 1913.

Direction du 1^{er} arrondissement des chemins de fer fédéraux.

Mise au concours de travaux

La Direction du 1^{er} arrondissement des chemins de fer fédéraux à Lausanne, met au concours la construction du tablier avec piliers en béton armé du passage supérieur de Chartrat au km. 70.792 de la ligne Lausanne-Simplon.

Les plans et cahiers des charges peuvent être consultés au Service central de la Voie, bureau 142, du bâtiment d'administration II des C. F. F. à Lausanne où l'on peut aussi se procurer le formulaire de soumission.

Les plans seront adressés aux soumissionnaires qui en feront la demande contre remboursement de fr. 4.—.

Les offres devront parvenir à la Direction soussignée le samedi 26 juillet 1913 au plus tard, sous pli fermé portant la suscription: „Offre pour le P. S. de Chartrat“.

Les soumissionnaires resteront liés par leur offre jusqu'au 31 août 1913.

Lausanne, le 30 juin 1913.

Direction du 1^{er} arrondissement des chemins de fer fédéraux.

Rolladenfabrik

A. Griesser A.-G. in Aadorf.

Stahl- und Holzrolläden, Rolljalousien, Rollschutzwände.

LITOSILO

gestampfter, fugenloser
unverbrennbarer, warmer, elastischer, schalldämpfender
Kunstholz-Bodenbelag
dauerhaft wie Eichenholz, deshalb besonders geeignet für Fabriken

Linoleum-Unterlagen

Litosilo-Estrich — Kork-Estrich

Pianolin-Nivelliermasse

zum raschen ausebnen der Böden vor legen des Linoleums;
erhärtet und trocknet sofort.

Ch. H. Pfister & Co., Basel

Miete

Rollmaterial •••
•••Baumaschinen
WITKOWSKY & CO. ZÜRICH

Kauf



Boizenburger Platten

Bestbewährte keramische Wandbekleidung, den höchsten hygienischen und künstlerischen Anforderungen entsprechend, f. Küchen, Toiletten, Treppenhäuser, Verkaufsräume, Brunnen, Kamine usw.

Hans Duensing
**BOIZENBURG
BEI HAMBURG**



Hebezeuge für das Baufach.

Flaschenzüge, Spezialität: Schraubenflaschenzüge „Securapid“

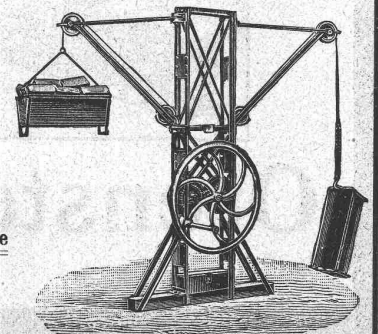
Laufkatzen,
Winden,
Krane etc. etc.

Spezialität:
Baufahrzeuge.

J. Ruegger & Co.

Maschinenfabrik

Basel, Hochstrasse Nr. 34.



Transport-Einrichtungen, Förderanlagen aller Art

für Zement- und Kalkfabriken, chemische Industrie etc. liefert

Daverio, Henrici & Cie., A.-G., Maschinenfabrik, Zürich

Erste Referenzen. ··· Projekte und Kostenanschläge gratis.

Menck & Hambrock

G. m. b. H.

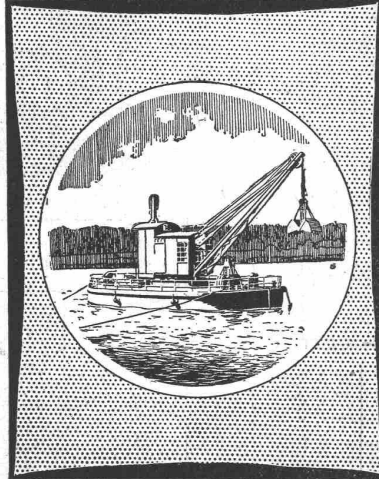
Altona-Hamburg

Spezialgeräte für Bauunternehmer.

Unsere Spezialmaschinen sind infolge ihrer technischen Durchbildung heute zu den vollkommensten Maschinen ihrer Art zu zählen. Alle Einzelheiten, auf denen die Ueberlegenheit unserer Konstruktionen beruht, sind durch Patente in weitgehendem Masse geschützt.

Ueber 500 Löffelbagger geliefert!

Menck'sche Heissdampf-Universal-Löffelbagger arbeiten beim neuen Hauensteintunnel, beim Bau der Linie Moutier-Lengnau, beim Bahnhofumbau Biel etc. — Ein Universal-Löffelbagger ist auf Lager in Bern vorrätig.



Fritz Marti, Bern

Act.-Ges.

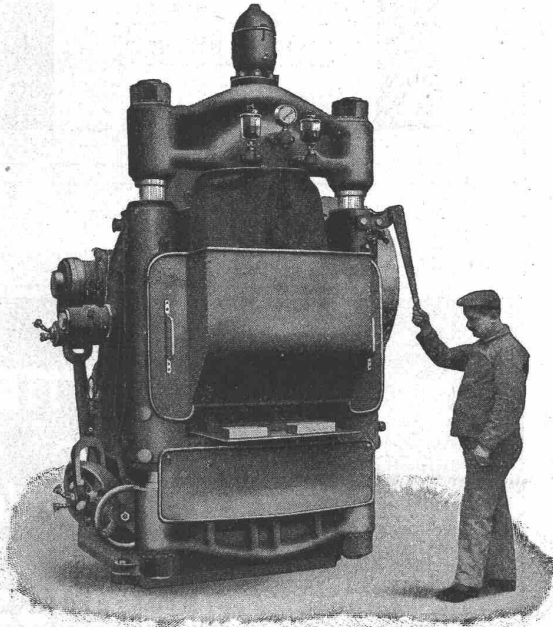
Vertreter für die Schweiz.

Löffelbagger, Patent-Einkettengreifer, Viereck-Greifbagger, Dampf-Drehkrane, Rammen aller Art und alle sonstigen Maschinen für Pfahlgründungen, als Spülpumpen, Pfahlauszieher, Grundsägen, Windmaschinen, vor allem fahrbare Dampfwinden und Baulokomobilen, Zentrifugalpumpen, stehende Querröhrenkessel.

Alle gangbaren Maschinen auch zur **Miete!**

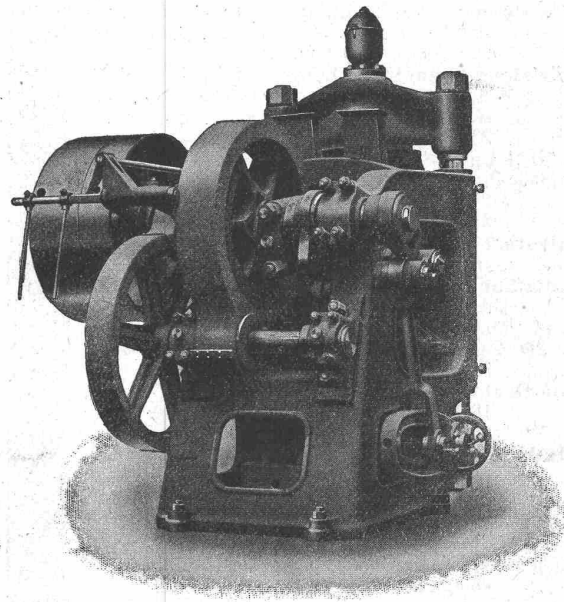
Gebrüder Bühler Maschinenfabrik und Giessereien Uzwil

Spezial-Abteilung: Konstruktion und Bau von Maschinen und Anlagen für die Kalksandstein-Industrie



Vorderansicht

Steinpressen Modell T A für 1000 bis 3000 Steine stündlich; ausgeübter Druck 430 kg per cm² bei jeder Pressung zu kontrollieren.



Rückansicht

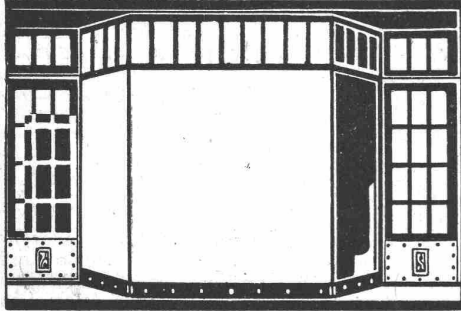
Misch- und Aufbereitungs-Maschinen, Kugelmühen, Erhärtungskessel etc.

Eigene Versuchsanlage. — Kataloge, Projekte und Ingenieurbesuch auf Wunsch.



Absolut sachliche Bearbeitung
technisch - wirtschaftlicher Fragen
 über maschin. Anlagen und techn. Installationen.
 Spezialität: Kalor. Kraftanlagen,
 Expertisen, Gutachten, Prüfungen, Schätzungen,
 Voranschläge etc. — Beste Referenzen.
H. Schäfle, Diplom-Ingenieur, Schaffhausen.

F. GAUGER & C^o
 ■ ZÜRICH ■



GESCHÄFTSFRONTEN
LADENUMBAUTEN

IN EISEN · KUPFER · BRONCE

Werkzeug-Maschinen

Grösstes Lager der Schweiz
Sonderangebot:

Präzisions-Schnelldrehbänke mit Zug- und Leit-
 spindel, amerik. Konstruktion, 200 × 1000
 und 200 × 1500 mm,

Präzisions-Schnelldrehbänke mit Zug- und Leit-
 spindel, amerikanische Konstruktion, mit
 Norton- bzw. Wechselrädern-Antrieb
 230/370 × 1500 mm,

ca. 50 St. **Leitspindel-Drehbänke** sämtl. Dimension,
 Original Pratt & Whitney **Revolverbänke**,
 2 × 26" und 3 × 36",
 Spindelbohrung 54 mm und 85 mm,

Universal-Fräsmaschinen, 1065 × 260 mm,

Einf. Fräsmasch., 1065 × 300 mm und 520 × 190 mm,

Radialbohrmaschinen für Löcher bis 50 u. 75 mm,
 Ausladung 1000 mm und 1400 mm,

ca. 50 Stück **Schnellbohrmaschinen** v. 13–50 mm,
 ca. 20 Stück **Hobel- und Shapingmaschinen**
 jeglicher Grösse,

Plan-Drehbänke, 1300 mm Planscheiben Durchm.,
 1000 mm Spitzenhöhe, sowie diverse andere
 Grössen,

ca. 20 Stück **neue Schleifsteine** mit Kugellagerung
 und gusseisernem Trog,

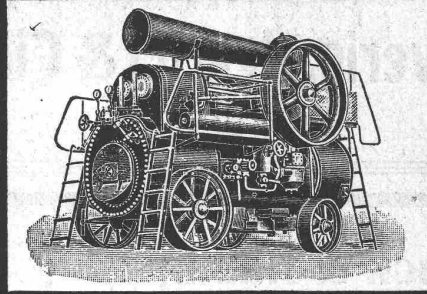
ca. 200 St. **Dreibacken-Klemmfutter 'Cushman'**,
 sowie ca. 1000 Stück div. gebr. Maschinen, jeder Grösse
 und Marke.

Bin jederzeit Käufer von gebrauchten Maschinen und
 kompletten Anlagen.

Josef Rosenau jun., Zürich I
 Telephon 2460. Hirschengraben 78.
 3 Minuten vom Hauptbahnhof.

Ernst Halbach Akt. Ges.

DUSSELDORF · FRANKFURT ⁹/M · BERLIN W.30

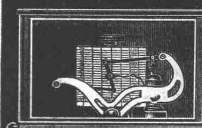


LOKOMOBILEN
 COMPL. PUMPWERKE
 Kauf- und **mietweise**

STUCCOLIN

ERNST HABERER & Cie
 BERN
 ATELIERS FÜR
 STUCCATUR
 GIPSEREI &
 MALEREI
 STUCCOLIN ☎ 30040

déposé



Manometer

aller Art

Thermometer

Zugmesser

Präzisionsarbeit!

J.C. Eckardt, Stuttgart-Cannstatt.

Vertreter für die Schweiz:

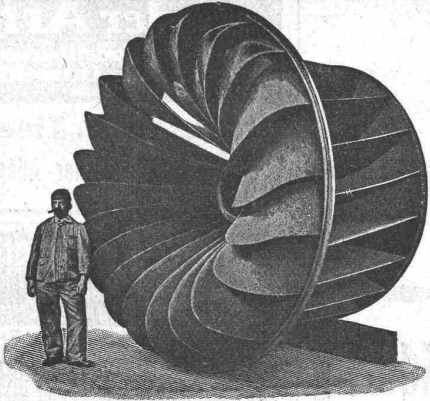
Carl Weller & Cie., Zürich 7, Kasinostrasse Nr. 3.

Oehler & Co.
Marau
 Eisen- u. Stahlwerke

bauen in mustergültiger Ausführung

Baggermaschinen

∴ für jeden Verwendungszweck. ∴
 Spezialität: See- und Flussbagger
 ∴ ∴ mit Sortiervorrichtung. ∴ ∴



Aktiengesellschaft vormals

Joh. Jacob Rieter & Co., Winterthur.

Turbinen

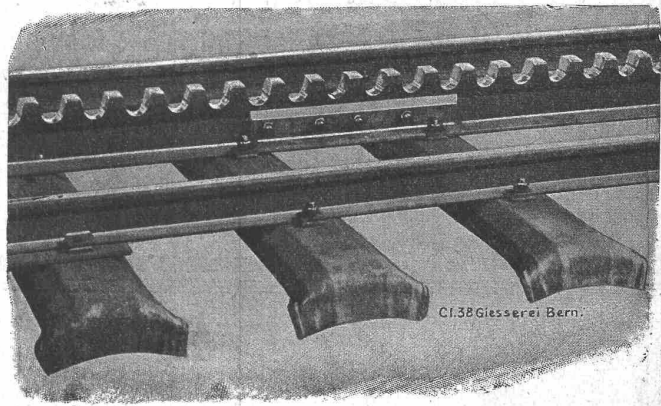
neuester Konstruktion und höchstem Nutzeffekt
 ∴ für alle vorkommenden Verhältnisse. ∴

Präzisions-Regulatoren

mit mechanischer und hydraulischer Wirkung.

Transmissionen — Kesselschmiede-Arbeiten

Hebezeuge
 Eisenbahnmateriale
 Zahnradbahnmateriale
 Standseilbahnen
 Schleusen- und
 Wehreinrichtungen



liefert als **Spezialität** die

GIESSEREI BERN

Telegramme:
 Giesserei Bern

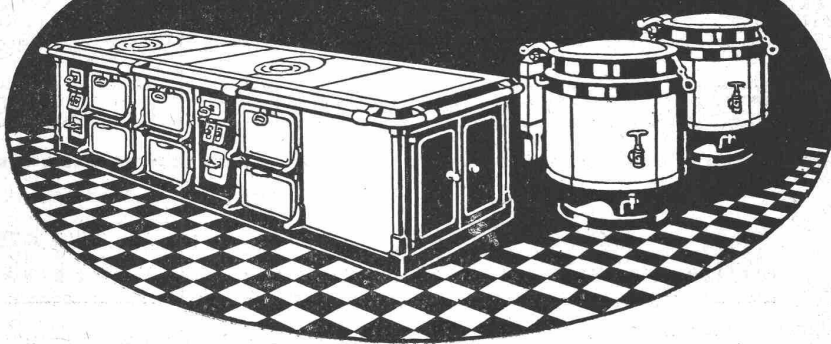
in Bern

Telephon:
 1066

Konstruktionswerkstätten

Werk der Gesellschaft der L. von Roll'schen Eisenwerke.

Senking A.G.
 Zürich Kaspar-Escher-Haus
 Stampfenbachstr.19.
 MODERNE KOCH-EINRICHTUNGEN



Schweiz. Landesausstellung

1914



Modelle jeder Art

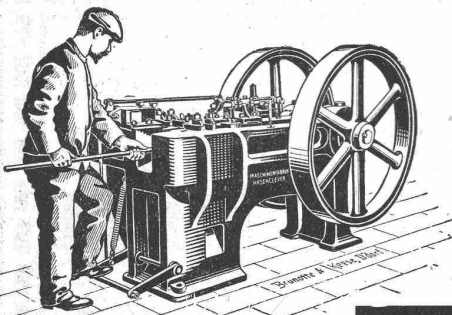
Rheinische Modellbauanstalt, A.Schumann, Düsseldorf.
Gegründet 1882.

Vertreter: Ing. W. Thiele,
Zürich, Gessner-Allee 28

Maschinenfabrik Hasenclever A.-G., Düsseldorf

Spezialmaschinen

für **rationelle Massenfabrikation** von **Schrauben, Muttern, Nieten, Schmiedestücken** für Wagen-, Automobil- und Maschinenbau.



Patent-Schmiedemaschinen.
Ueber 1600 Schmiedemaschinen geliefert.

Vertreter für die Schweiz:
Ing. F. Meissner, Zürich.

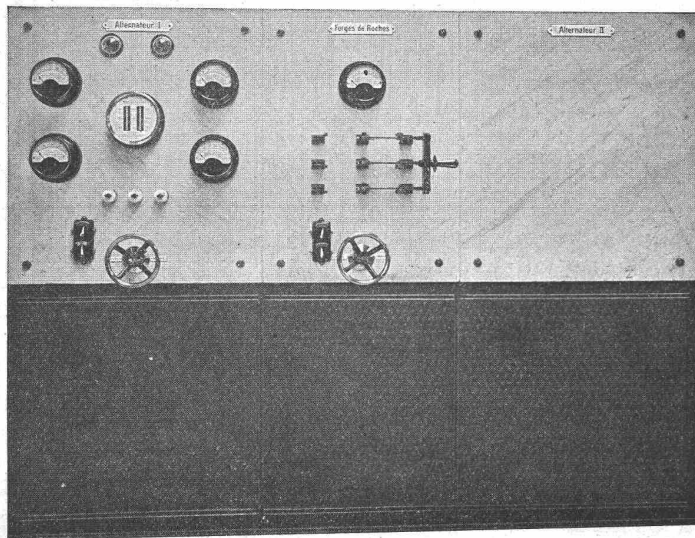
Erfindungs-Patente

Muster, Marken
Verwerfungen

Patent Gesellschaft
Bern, Bollwerk 21/23
gegenüb. d. eidg. Patentämte

Kgr. Sachsen.
Technikum Mittweida.
 Direktor: Professor Holst.
 Höheres techn. Institut
 f. Elektro-u. Maschinentechnik.
 Sonderabteilungen für Ingenieure,
 Techniker und Werkmeister.
 El. u. Maschinen-Laboratorien.
 Lehrfabrikwerkstätten.
 Älteste u. bestichteste Anstalt.
 Progr. etc. gratis
 v. Sekretariat.

Technikum KONSTANZ
(Bodensee). Städt. Subvention.
höhere technische Lehranstalt.
**Hochbau, Tiefbau, Modern.
Neubau, Maschinenbau etc.
Elektrotechnik.** Prospekt frei



Schalttafel mit eingebauten von vorne regulierbaren Oelschaltern.

Carl Maier

Schaffhausen

Fabrik elektrisch. Apparate

liefert

- komplette Schaltanlagen
- Motorschaltkasten, Trennschalter
- Freileitungsschalter, Oelschalter
- Relais und Stromwandler
- :: Blitzschutzapparate ::