

Objektyp: **Advertising**

Zeitschrift: **Schweizerische Bauzeitung**

Band (Jahr): **61/62 (1913)**

Heft 23

PDF erstellt am: **19.09.2024**

Nutzungsbedingungen

Die ETH-Bibliothek ist Anbieterin der digitalisierten Zeitschriften. Sie besitzt keine Urheberrechte an den Inhalten der Zeitschriften. Die Rechte liegen in der Regel bei den Herausgebern. Die auf der Plattform e-periodica veröffentlichten Dokumente stehen für nicht-kommerzielle Zwecke in Lehre und Forschung sowie für die private Nutzung frei zur Verfügung. Einzelne Dateien oder Ausdrucke aus diesem Angebot können zusammen mit diesen Nutzungsbedingungen und den korrekten Herkunftsbezeichnungen weitergegeben werden. Das Veröffentlichen von Bildern in Print- und Online-Publikationen ist nur mit vorheriger Genehmigung der Rechteinhaber erlaubt. Die systematische Speicherung von Teilen des elektronischen Angebots auf anderen Servern bedarf ebenfalls des schriftlichen Einverständnisses der Rechteinhaber.

Haftungsausschluss

Alle Angaben erfolgen ohne Gewähr für Vollständigkeit oder Richtigkeit. Es wird keine Haftung übernommen für Schäden durch die Verwendung von Informationen aus diesem Online-Angebot oder durch das Fehlen von Informationen. Dies gilt auch für Inhalte Dritter, die über dieses Angebot zugänglich sind.

Schweizerische Bauzeitung

Abonnementspreis:

Schweiz 20 Fr. jährlich
Ausland 28 Fr. jährlich

Für Vereinsmitglieder:

Schweiz 16 Fr. jährlich
Ausland 18 Fr. jährlich

sofern beim Herausgeber
abonniert wird

WOCHENSCHRIFT

FÜR BAU-, VERKEHRS- UND MASCHINENTECHNIK

GEGRÜNDET VON A. WALDNER, ING. HERAUSGEBER A. JEGHER, ING., ZÜRICH
Verlag des Herausgebers. — Kommissionsverlag: Rascher & Cie., Zürich und Leipzig

ORGAN

Insertionspreis:

4-gespalt. Pettizelle oder deren Raum . 30 Cts.
Haupttitelseite: 50 Cts.

Inserate ausschliesslich an Annoncen-Expedition Rudolf Mosse, Zürich und deren Filialen und Agenturen

DES SCHWEIZ. ING.- & ARCHITEKTEN-VEREINS & DER GESELLSCHAFT EHEM. STUDIERENDER DER EIDG. TECHN. HOCHSCHULE.

FENSTER-FABRIK :: **KIEFER** ZÜRICH IA. REFERENZEN

PATENT: SCHIEBEFENSTER eigener Konstruktion, Flügel in Metallführungen (zwecks Erhöhung der Solidität und zum Schutze des Farbanstriches der Seitengeläufe) und zur bequemen Reinigung zimmerwärts klappbar. Tadellose, spielend leichte Funktion. auch in die Brüstung versenkbar.

PATENT: Für bewährte, solide **DOPPELVERGLASUNGS-KONSTRUKTION** in 4, 5 und 6 cm Scheibendistanz; niedere Herstellungskosten.

PATENT: **WETTERSCHENKELVERSCHLUSS.** Absolute Garantie für wind- und wasserdichten Abschluss.

PATENT: **VERDECKTE KLAPPFLÜGEL-FALZSCHEERE.** Durch jede Eisenhandlung beziehbar; No. 27008.

GRÖSSTES ETABLISSEMENT DIESER BRANCHE DER SCHWEIZ

ELEKTRISCHE
HYDRAULISCHE
TRANSMISSIONS.

PERSONEN- & WAREN-

AUFZÜGE

SCHINDLER & C^{IE}

:: LUZERN ::

GEGRÜNDET 1874.

Wissenschaftliches Technisches Kaufmännisches Uebersetzungsbureau **W. T. K.**

Zürich auf der Mauer 13. Tel. 9553, Uebersetzungen in alle und aus allen Sprachen nur von Fachleuten in ihrer Muttersprache.



BAILDONSTAHL



zäher, reiner und dichter

KONSTRUKTIONSTAHL

für den Bau von Grossmaschinen-Marinefahrzeugen-Turbinen-Automobilen-Flugmaschinen

WERKZEUGSTAHL-SCHNELLSCHNITTSTAHL-PRÄZISIONSSPIRALBOHRER

Oberschlesische Eisen-Industrie A: G.

Gleiwitz

General-Vertretung für die Schweiz:

E. Haegler-Rütschi und A. Dresel, Zürich V. Florastrasse 7.

Gesamtarbeiterzahl etwa 10000.

Türschoner

in allen Ausführungen
Carl Thomas
Cöln-Melaten, Tel. A 3531

Rudolf Mosse, Zürich

alleinige Inseraten-Annahme für die

Schweizerische Bauzeitung.

ARSAG LIFTS

Personen- & Warenaufzüge
jeder Art

Aufzüge- & Räderfabrik Seebach

SEEBACH-ZÜRICH.

Schiffbarmachung des Rheins Basel-Bodensee.

Wettbewerb.

Die unterzeichneten Schiffsverbände eröffnen hiermit einen
öffentlichen, internationalen Wettbewerb

zur Gewinnung von Entwürfen für die Schiffbarmachung des Rheins von Basel bis in den Bodensee. An Preisen sind ausgesetzt:

- ein erster Preis von 50 000 Franken oder 40 000 Mark
- ein zweiter Preis von 35 000 Franken oder 28 000 Mark
- ein dritter Preis von 25 000 Franken oder 20 000 Mark.

Entwürfe, welche nicht mit einem Preise ausgezeichnet werden, können eine Ehrenmeldung erhalten.

Das Programm für den Wettbewerb, in welchem alle näheren Angaben enthalten sind, kann unentgeltlich beim Sekretariat der Vereinigung zur Förderung der Schiffbarmachung des Rheins bis zum Bodensee in Konstanz bezogen werden.

Frist für die Einlieferung der Entwürfe: 10. Dezember 1914.

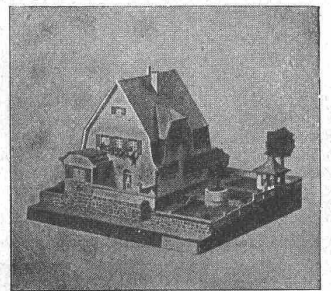
Goldach bei Rorschach, Konstanz, Basel,
den 10. Juni 1913.

Nordostschweizerischer Verband für Schifffahrt des Rhein-Bodensee.
Goldach bei Rorschach.

Vereinigung zur Förderung der Schiffbarmachung des Rheins bis zum Bodensee in Konstanz.

Verein für die Schifffahrt auf dem Oberrhein in Basel.

PATENT-ANWÄLTE
E. BLUM & C. DIPL. INGENIEURE
GEGRÜNDET 1878 · ZÜRICH · BAHNHOFSTR. 74

**Kartonmodelle**

transportfähiger und
billiger als in Gips
fertigt an

H. Langmack

Atelier für Kartonmodelle
Engl. Viertelstr. 7, Zürich

Prima Referenz von
Privaten u. Behörden

Scharfe, sauber druckende
Lieferung
Clichés Fischer
Herm. ZÜRICH I.

Ausschreibung.

Die Wasserversorgungs-Gesellschaft von Düdingen (Freiburg) schreibt die **Erstellung eines Reservoirs** von 600 m³ Inhalt in zwei Abteilungen zur Bewerbung aus.

Pläne und Pflichtenheft können bei vorheriger Anzeige im Bureau von Herrn **Merkle**, Direktor in **Düdingen** oder in demjenigen von Herrn **Crausaz**, Ingenieur in **Freiburg** eingesehen werden, woselbst auch die verschlossenen Eingaben mit der Aufschrift „Reservoir von Düdingen“ bis zum **14. Juni um 6 Uhr abends** entgegen genommen werden.

RUNDEISEN

für armierten Beton

liefert:

1. **fertig abgebogen**, grössere und kleinere Partien, auch ganze Waggon in wenigen Tagen. Berechnung zu Tagespreisen plus Zuschläge für Fassung und Dimensionsüberpreis,
2. **in Lagerlängen ab Lager Herzogenbuchsee**,
3. **ab Werk** zu billigsten Tagespreisen.

Schweiz. Baubedarf A.-G., Herzogenbuchsee
vorm. Peter Kramer.

Grosses Lager.

Prompteste Lieferung.



Die anerkannt beste Farbe

für Innen- und Aussen-Anstriche.

General-Vertreter für die Schweiz:

C. Hässig, Angenstein bei Basel.

Sponagel & Co., Zürich

Baumaterialien

Spezialgeschäft für keramische
Boden- und Wandbeläge
Kunstglasurplatten : Wandbrunnen
Mutz-Keramik.

Generalvertreter erstklassiger Fabriken.
Kunstgerechte Ausführung der Versetzarbeiten durch
eigene, geschulte Facharbeiter.

Kataloge und Preislisten zu Diensten.
Reichhaltige Muster-Ausstellung Sihlquai 139—143.

Eisenkonstruktionen

jeder Art; Projekte, Kostenberechnungen.
Spezialität: Eis. Formen f. Betonindustrie.

Joh. Graber, Veltheim - Winterthur.

LITOSILO

gestampfter, fugenloser,
unverbreitbarer, warmer, elastischer, schalldämpfender

Kunstholz-Bodenbelag

dauerhaft wie Eichenholz, deshalb besonders geeignet für Fabriken.

Linoleum-Unterlagen

Litosilo-Estrich — Kork-Estrich

Planolin-Nivelliermasse

zum raschen auebnen der Böden vor legen des Linoleums;
erhärtet und trocknet sofort.

Ch. H. Pfister & Co., Basel

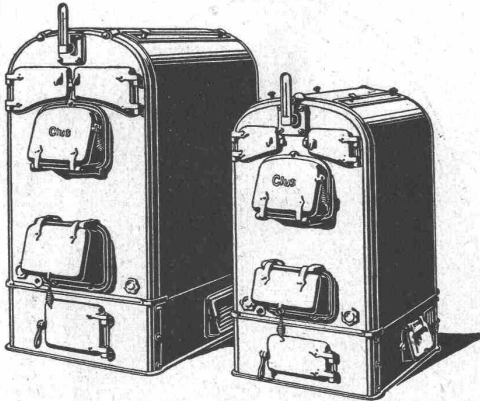


GESELLSCHAFT DER LUDW. VON ROLL'SCHEN EISENWERKE
 · FILIALE: EISENWERK CLUS KT. SOLOTHURN ·



CLUSER HEIZKESSEL

für Warmwasser- und Niederdruck-Dampfheizung, sowie für gewerbliche Anlagen. ∴

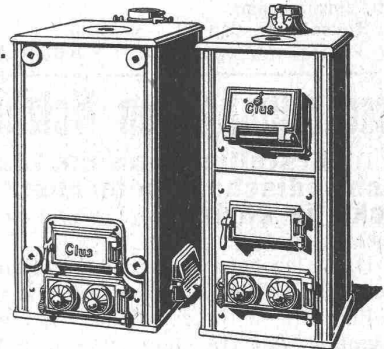


Bewährtes System.
 Bequeme Reinigung während dem Betriebe.
 Ueber 4700 Cluserkessel im Betriebe.

∴ Radiatoren ∴
 50 verschied. Modelle.

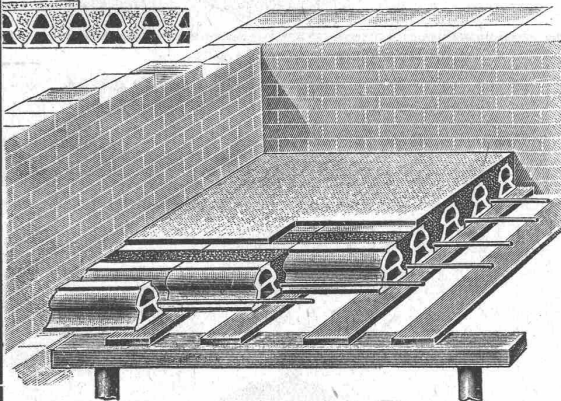
Rippenröhren und Rippenheizkörper, Wärmeplatten, Ventile, Formstücke, Flanschen in Guss- und Schmiedeisen.

Zu beziehen durch die Installationsfirmen.



Hohlkörperdecke „System Wörner“

⊕ Patent Nr. 55494. D. R. P. Nr. 240007.



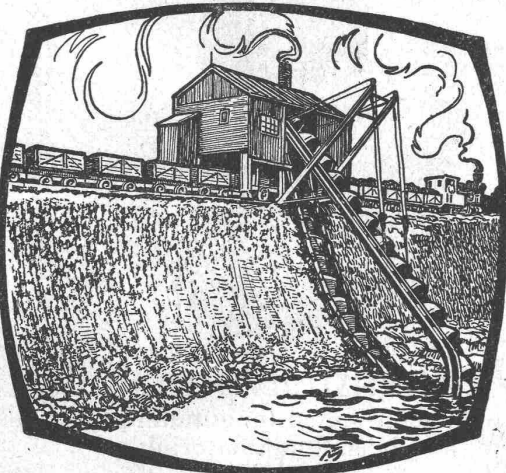
Lizenzen für kleinere Bezirke zu vergeben.

schallsicher, isolierend, fusswarm
 rissfrei, billig

bei grösster Spannweite und schwerster Belastung ohne Unterzug bis 7 m
 Projekte, Devis und Anleitung prompt und kostenfrei allein durch

Bauer & Albrecht, Zürich I
 Ingenieur-Bureau

Stampfenbachstrasse 19 — Telephon 10667



3 Löffelbagger } zur Zeit in der Schweiz
 2 Eimerkettenbagger } im Betrieb.

Bagger

für elektrischen, Dampf- und Explosionsmotor-Betrieb.
 Konstruktion Orenstein & Koppel
 Eimerkettenbagger,
 Löffelbagger,
 Schwimmbagger.

Verkauf und Vermietung von Baggern, sowie Rollbahnmaterialien jeder Art.

Schweizerische Aktiengesellschaft

Orenstein & Koppel
 Zürich I.

Neubau Kath. Kirche in Gerliswil

(Kanton Luzern).

Es werden folgende Arbeiten zur freien Submission ausgeschrieben:
Gipserarbeiten, Bodenbeläge.

Pläne und Bedingungen können eingesehen werden im Baubureau Gerliswil, wo auch Offertformulare bezogen werden können. Die Offerten sind verschlossen und mit der Aufschrift „Neubau Kath. Kirche in Gerliswil“ bis spätestens **15. Juni 1913** an den Präsidenten der Baukommission, Hochw. Herrn Pfarrer **Meyer in Emmen**, Kant. Luzern, einzureichen.

Rorschach, den 30. Mai 1913.

Adolf Gaudy, Architekt.

Ausschreibung von Holzbelagsarbeiten.

Die **Erstellung von ca. 1800 m² Holzbelag in schwedischem Kiefernholz auf der Uraniabrücke in Zürich** wird hiemit zur Konkurrenz ausgeschrieben.

Das Eingabeformular mit Ausführungsvorschriften kann von der Kanzlei des Tiefbauamtes kostenlos bezogen werden.

Eingaben mit der Aufschrift **Belag Uraniabrücke** sind bis Montag, den **16. Juni 1913** dem Vorstände des Bauwesens I in Zürich einzureichen.

Zürich, den 2. Juni 1913.

Tiefbauamt der Stadt Zürich
Der Stadtgenieur.



Boizenburger Platten

Bestbewährte keramische Wandbekleidung, den höchsten hygienischen und künstlerischen Anforderungen entsprechend, f. Küchen, Toiletten, Treppenhäuser, Verkaufsräume, Brunnen, Kamine usw.

Hans Duensing
BOIZENBURG
BEI HAMBURG

J. Rukstuhl, Basel

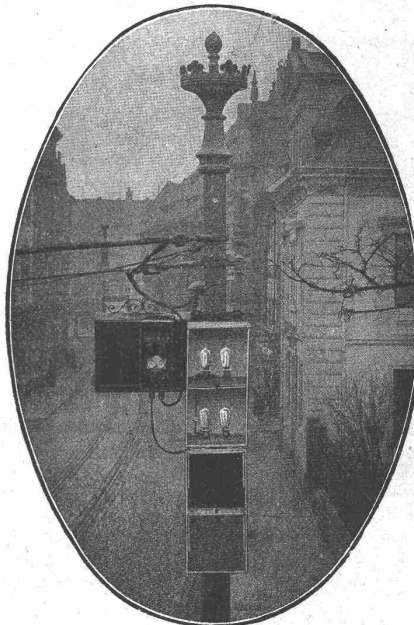
erstellt auf Grundlage vieljähriger Erfahrung

Centralheizungen

aller Systeme

Warmwasser — Niederdruckdampf etc

AEG



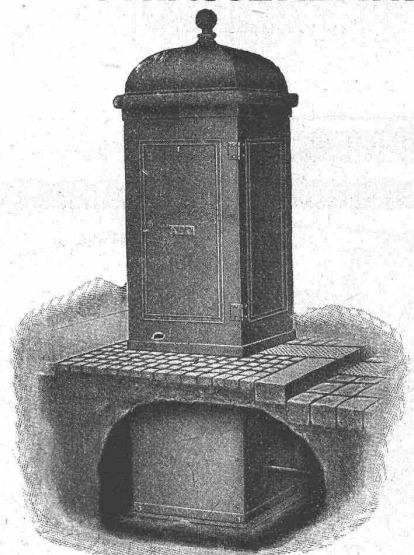
Signalanlagen

für Straßenbahnen

Armin Huber

Allgemeine Elektrizitäts-Gesellschaft, Berlin
Bahnbureau Baden (Schweiz)

VOLLBAHNEN
NEBENBAHNEN
STRASSENBAHNEN



vom Fahrshalter zu bedienen

für ober- und unterirdischen Einbau

Weichenstellvorrichtung

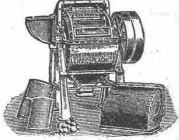
Wagen-Ausrüstungsmaterial
Oberleitungsmaterial
Fahrshalter
Bahnmotoren
Kabel

Max Friedrich & Co., Leipzig-Plagwitz W.

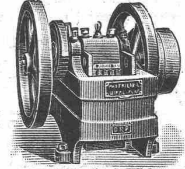
Maschinenfabrik

Patent-Steinbrecher

in neuester, verbesserter Konstruktion mit doppelseitig schwingender und dabei das Material durchreissender Brechbacke, erzielt bei hervorragender Leistung einen möglichst gleichmässigen Bruch. Ueber 300 Patentsteinbrecher in kurzer Zeit geliefert. — Erstklassige Referenzen. — Feinste Zeugnisse.

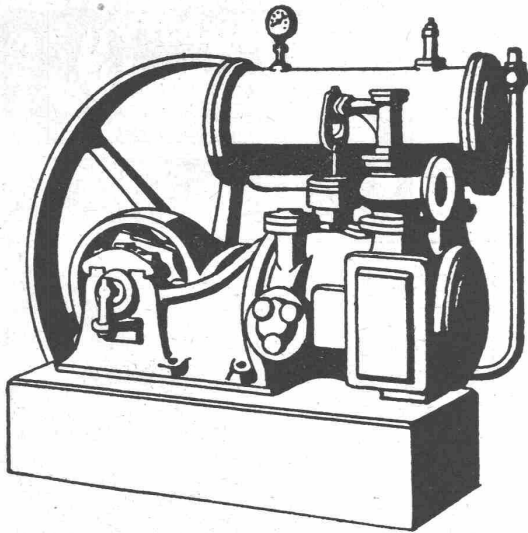


Schlagbrecher — Brechwalzwerke — Mahlwalzwerke — Kugelmühlen
Kollergänge — Mahlgänge — Sieb- und Sortiermaschinen — Trans-
portapparate — Komplette Zerkleinerungs- und Mahlanlagen — Kies-
maschinen- und Sortieranlagen.



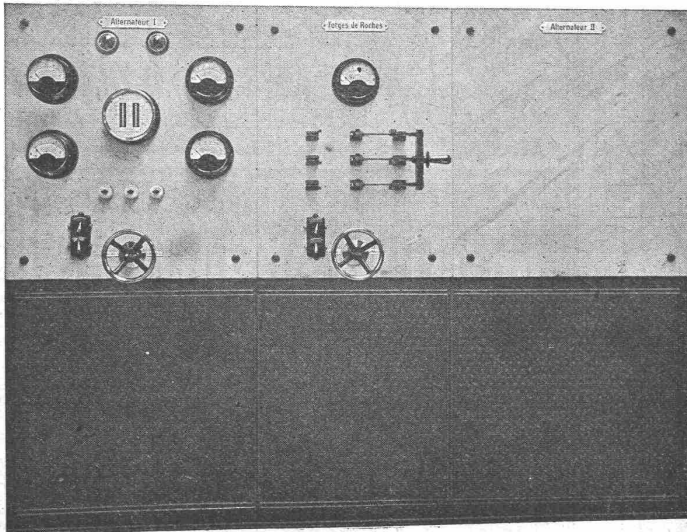
KOMPRESSOREN

EIN- ODER MEHRSTUFIG
MIT RIEMEN-, DAMPF-
OD. ELEKTR. ANTRIEB



VAKUUM- PUMPEN.

MASCHINENFABRIK
BURCKHARDT, A.G.
= BASEL. =



Schalttafel mit eingebauten von vorne regulierbaren Oelschaltern.

Carl Maier

Schaffhausen

Fabrik elektrisch. Apparate

liefert

komplette Schaltanlagen
Motorschaltkasten, Trennschalter
Freileitungsschalter, Oelschalter
Relais und Stromwandler
:: Blitzschutzapparate ::

Mise au concours de travaux.

La Direction du 1^{er} arrondissement des chemins de fer fédéraux à Lausanne, ouvre un concours pour la fourniture et la pose de **2 grues électriques de chargement, pivotantes**, dont l'une de 10 et l'autre de 6 tonnes de force, destinées à la gare de Genève.

Les intéressés peuvent se procurer les conditions spéciales à cette fourniture au bureau du matériel fixe, N° 143 du bâtiment d'administration II, à Lausanne.

Les soumissions portant la suscription „offres pour la fourniture de grues électriques“ devront être adressées sous pli fermé à la Direction soussignée, le 5 juillet 1913 au plus tard.

Les soumissionnaires resteront liés par leurs offres jusqu'au 2 août 1913.

Lausanne, le 31 mai 1913.

Direction du 1^{er} Arrondissement des
Chemins de fer fédéraux.

Terner & Chopard

Ingenieur-Bureau für Hoch- und Tiefbau

Telephon 84.02

Zürich I

Kasp. Escherhaus
St'pfenbachstr. 15

**Brückenbauten
Eisenbetonbau
Foundationen ::**

Projektierung und Ausführung

Werkzeug-Maschinen

Grösstes Lager der Schweiz

Sonderangebot:

Präzisions-Schnelldrehbänke mit Zug- und Leitspindel, amerik. Konstruktion, 200 × 1000 und 200 × 1500 mm,

Präzisions-Schnelldrehbänke mit Zug- und Leitspindel, amerikanische Konstruktion, mit Norton- bzw. Wechselladerkasten-Antrieb 230/370 × 1500 mm,

ca. 50 St. **Leitspindel-Drehbänke** sämtl. Dimension, Original Pratt & Whitney **Revolverbänke**, 2 × 26" und 3 × 36", Spindelbohrung 54 mm und 85 mm,

Universal-Fräsmaschinen, 1065 × 260 mm,

Einf. Fräsmasch., 1065 × 300 mm und 520 × 190 mm,

Radialbohrmaschinen für Löcher bis 50 u. 75 mm,

Ausladung 1000 mm und 1400 mm,

ca. 50 Stück **Schnellbohrmaschinen** v. 13—50 mm,

ca. 20 Stück **Hobel- und Shapingmaschinen**

jeglicher Grösse,

Plan-Drehbänke, 1300 mm Planscheiben Durchm.,

1000 mm Spitzenhöhe, sowie diverse andere

Grössen,

ca. 20 Stück **neue Schleifsteine** mit Kugellagerung

und gusseisernem Trog,

ca. 200 St. **Dreibacken-Klemmfutter 'Cushman'**,

sowie ca. 1000 Stück div. gebr. Maschinen, jeder Grösse

und Marke.

Bin jederzeit Käufer von gebrachten Maschinen und

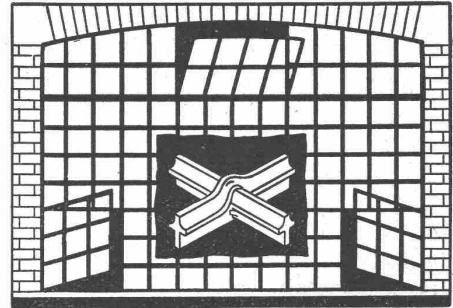
kompletten Anlagen.

Josef Rosenau jun., Zürich I

Telephon 2460. Hirschengraben 78.

3 Minuten vom Hauptbahnhof.

F. GAUGER & C^o
ZÜRICH



FABRIKFENSTER

AUS

PROFILLEISEN

+ PAT. 32257.

Schoch & Bodmer

Zürich V



Cheminées

Aeltester,
bester Rauch-
gasprüfer

ADOS

Für
rationelle
Kohlenausnutzung
in jedem Kessel-
haue unentbehrlich

ADOS, G. m. b. H., Aachen

Vertreter: Merian & Lüthy, Basel.

SCHWEIZ.
LICHTPAUSANSTALTEN A.G.

Auf der Mauer 4 **ZÜRICH** Auf der Mauer 4
Filialen in **Bern, St. Gallen & Luzern**

Heliographie  **Negrographie**

Spezialität: **Trockendruck** (Plandruck)

Heliographie-Paus- und Zeichenpapiere

Lichtpaus-Apparate

Man verlange Muster u. Preislisten.

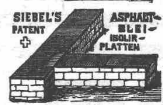
Asphalt-, Beton- & Holzpflesterungs-Arbeiten

aller Art

Koch & Cie., vormals E. Baumberger & Koch, Basel



Holzzement- und Dachpapp-Dächer, Asphalt-Kegelbahnen, Asphalt-Parkett, Plättchen-Beläge



Stebel's Asphalt-Blei-Isolierungen gegen Feuchtigkeit :: Isolierungen gegen Wärme und Kälte mit imprägnierten Korkplatten. — Mehrjährige Garantie für alle Arbeiten.

LOLLARKESSEL
FÜR CENTRALHEIZUNG
 Unübertroffen in Heizleistung und Brennstoffausnutzung
 Zu beziehen durch die meisten Heizungsfirmen
BUDERUS'SCHE EISENWERKE
 ABT. LOLLAR, WETZLAR

Vertretung: Buderus'sche Handelsgesellschaft m. b. H., Zürich. Lager in Zürich und Genf.

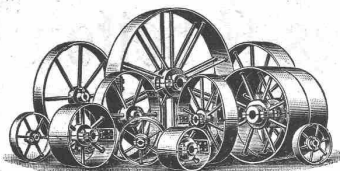


Greifbagger
 neuester Konstruktion, auf Geleisen und Strassen fahrbar, für alle 3 Bewegungen, arbeitend in allen Bodenarten bis auf 14 m Baggertiefe, jederzeit verfügbar, ist mietweise oder auf Ausmass abzugeben

Dampfkrannen
 neuester Konstruktion, für alle 3 Bewegungen, stehen jederzeit zur Vermietung oder auf Ausmass zur Verfügung

Spezialfirma für Betriebe obiger Art
Val. Albiez, Sohn, Luzern
 Kantonalbankgebäude





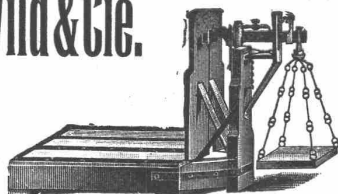
Schmiedeiserne
Riemenscheiben
ein- u. zweiteilig, höchst
betriebsicher. Gr.Lager.
Rasche Anfertigung.
Gebrüder Dietsche,
Maschinenfabrik,
Koblenz (Aargau).

Waagen-Fabrik

Walter Wild & Cie.

Eichstätte

St. Gallen.

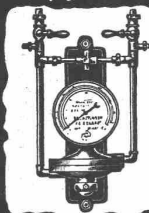


Waagen in allen Konstruktionen von 1 kg
bis 50,000 kg.

Teilhaber und Verkaufsbureau der Waagenfabrik
J. Ammann & Co., Ermatingen.

— Garantie — Illustrierte Preisliste — Patente —

Dampfmesser



D. R. P. D. R. G. M.
Auslandspatente.

Eckardt's
Belastungsmesser
ist unentbehrlich
für jeden **Dampftrieb.**

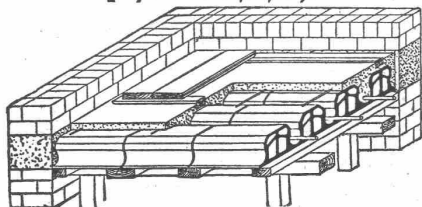
Dampfverbrauch direkt ablesbar
Keine Stopfbüchsen-Genau Anzeige
Jede Belastungsschwankung sofort ablesbar
J.C.Eckardt, Stuttgart-Gannstatt.

Vertreter für die Schweiz:

Carl Weller & Cie., Zürich 7, Kasinostrasse Nr. 3.

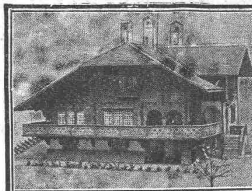
Hohlstein-Decke

[System Pfeifer).



Billigste, feuer- und schallsicherste Decke der Gegenwart. Für
alle Lasten und Spannweiten, keine geschlossene Schalung,
einfachste Herstellung. Wenig Gewicht, wenig Beton, sehr
leichter Hohlstein, welcher genau alle neutralen Teile ausfüllt.
Deckensteinlieferung jeden Quantums stets sofort nach allen
Bahnhöfen Europas, weil in den meisten besseren Ziegeleien
erzeugt und vorrätig gehalten werden. — Man verlange kosten-
los Auskünfte, statische Berechnung, Zeichnung, Beschreibung,
Offert und Prospekt von dem Erfinder **Josef Pfeifer**, techn.
Bureau in **Schrus, Voralberg.**

Die Lieferung und Fakturierung der Hohlsteine für die Schweiz
geschieht durch die Ziegelfabriken: **J. Schmiedheiny & Co**
in **Heerbrugg** und **Vereinigzte Ziegelfabriken, Zündel &**
Co in **Thayngen.**



ED. BINDER & Co., BRIENZ
HOLZBILDHAUER
stylgerechte Ausführung
MINIATUR - MODELLE
in Châlets etc. Genau nach Plan

Bremy & Co, Zürich

Grosse Lager in Metallen und Metallfabrikaten

Duranametall (vornehmste und billigste
Kunstschmiedebrenze)

Alleinverkauf für die Ost- und Zentralschweiz

Kupfer, Messing, Nickel, Neusilber, Zink
in Stangen, flach, rund, vierkantig, sechskantig
winkelförmig, profiliert. Bleche, Röhren, Drähte

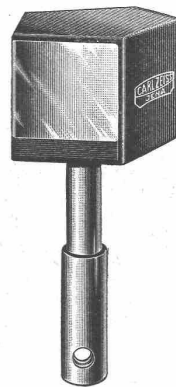
Galvanisierte Bleche

Eisenrohre mit Messingüberzug — Blei in Blechen
Röhren und Draht, Hüttenblei und la umgeschmolzenes
Blei — Blitzableiter-Drähte, -Stangen, -Spitzen
etc. — Hartlote — Weichlote — Zinne etc.
Ankauf von Alt-Metallen. — Katalog auf Wunsch.

Zeiss-Prisma

als Ersatz für Winkelspiegel

sind
die Besten



Grosse Genauigkeit
Kompensierte Form

Emil Pfenninger & Cie.

Zürich

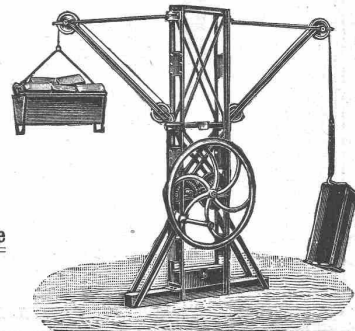
Technisches Versandgeschäft

Hebezeuge für das Baufach.

Flaschenzüge, Spezialität: Schraubenflaschenzüge
„Securapid“
Laufkatzen,
Winden,
Krane etc. etc.



Spezialität:
Baufzüge.



J. Ruegger & Co

Maschinenfabrik
Basel, Hochstrasse Nr. 34.

Schweizerische Treuhand-Gesellschaft

Basel Aeschengraben Nr. 2
Telephon Nr. 647

Gegründet 1906
Telegramm-Adresse: Treuhand

Bahnhofstrasse Nr. 64
Telephon Nr. 7480 **Zürich**

Revionen — Gutachten — Organisationen und Reorganisationen

==== Liquidationen — Treuhand-Funktionen ====

Der Briket-Heizkessel „Isotherma“

löscht nie aus. Sauberer, müheloser Betrieb. Einzig in seinen Vorzügen für Etagen- und ähnliche Heizungen.

Patente angemeldet.

Eisenwerk Clus.

empfehlen als Spezialität:

Oehler & Co.

Aarau

Eisen- und Stahlwerke

Transportanlagen

jeder Art

für Stück- und Massengüter, wie Aufzüge, Elevatoren, Transportschnecken, Förderrinnen, Hängebahnen, Band- und Schaukel-Transporteure, Verladeeinrichtungen, Kohlenbeschickungsanlagen etc. etc.

GIESSEREI BERN

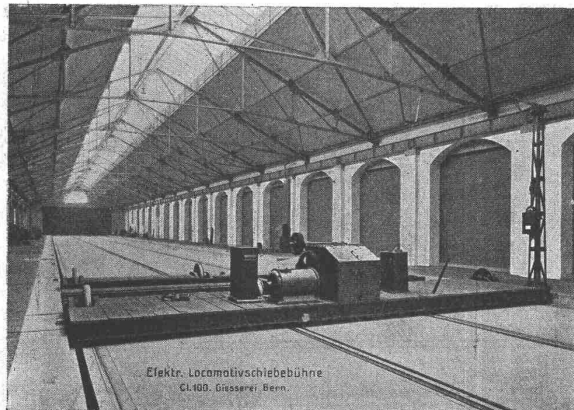
in Bern

Telegramme:
Giesserei Bern

Telephon:
1066

Konstruktionswerkstätten

Werk der Gesellschaft der L. von Roll'schen Eisenwerke



Elektr. Locomotivsiebbühne
Cl. 100. Giesserei Bern.

liefert als Spezialität: Hebezeuge, Eisenbahnmaterial, Zahnradbahnmaterial, Standseilbahnen, Schleusen- und Wehreinrichtungen

GRANIT

Aktiengesellschaft H. SCHULTHESS, Personico

Direktion in **Lavorgo** - Telephon Nr. 9 (Tessin)
 Zweigbureau in Zürich III W., Eichstrasse Nr. 11, Telephon Nr. 6675.

Grosse Steinbrüche bei Personico, Cresciano, Verzascatal.

Werkplatz: Haldenstrasse, Zürich III W.

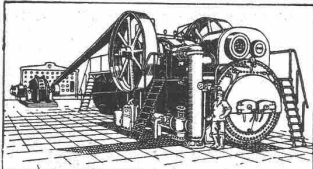
Spezialität: Belag von armierten Treppen, von 5 cm Dicke an in Verzasca-Granit. — Prima Referenzen.

R. WOLF

Magdeburg - Buckau.

Vertreter: **W. Thiele, Zürich.**

Brüssel, Buenos-Aires 1910, Roubaix, Turin
 Dresden 1911: 8 Grosse Preise.



Heissdampf-Lokomobilen

Original-Bauart Wolf . . . 10-800 PS.

Vorteilhafteste Kraftquelle für alle Betriebszweige.

Gesamterzeugung ca. 1000,000 PS

**A. Jucker, Nachf. von
 Jucker-Wegmann,
 Papierhandlung zum Hecht,
 Schifflande 22,
 Zürich**

Grosses Lager von
**Pauspapieren, Pausleinen
 und Zeichenpapieren,
 Rollen und Bogen,
 in nur vorzüglichen Qualitäten
 Holzzementpapier, Dach-
 pappen, Bodenbelag- und
 Teppich-Unterlag-Papiere.**

Menck & Hambrock

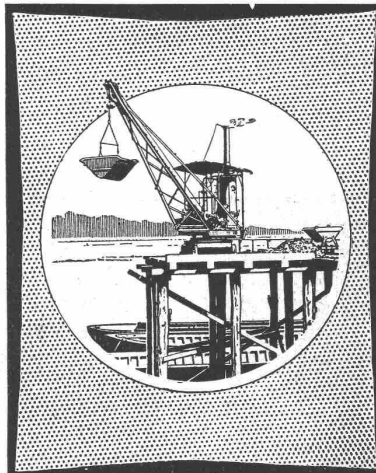
G. m. b. H.

Altona-Hamburg

Spezialgeräte für Bauunternehmer.

Unsere Spezialmaschinen sind infolge ihrer technischen Durchbildung heute zu den vollkommensten Maschinen ihrer Art zu zählen. Alle Einzelheiten, auf denen die Ueberlegenheit unserer Konstruktionen beruht, sind durch Patente in weitgehendem Masse geschützt.

Ueber 500 Löffelbagger geliefert!



Fritz Marti, Bern

Act.-Ges.

Vertreter für die Schweiz.

Löffelbagger, Patent-Einkettengreifer, Vierseil-Greifbagger, Dampf-Drehkrane, Rammen aller Art und alle sonstigen Maschinen für Pfahlgründungen, als Spülpumpen, Pfahlauszieher, Grundsägen, Windmaschinen, vor allem fahrbare Dampfwinden und Baulokomobilen, Zentrifugalpumpen, stehende Querröhrenkessel.

Alle gangbaren Maschinen auch zur Miete!

In der Schweiz arbeitet u. a. ein Menck'scher Heissdampf-Universal-Löffelbagger vor dem Nordportal des neuen Hauenstein-Tunnels. Ein gleicher Bagger ist auf Lager in Bern vorrätig.

Ad. Bleichert & Co.

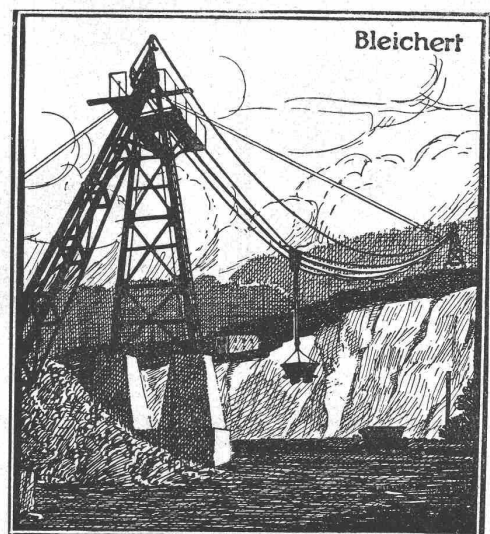
Leipzig : Wien : Paris : London

Moderne Verlade- und Transport-Anlagen. Kabelkrane für Steinbrüche, Ton-, Sand- u. Mergelgruben, Ausschachtungen, Hoch- und Tiefbauarbeiten aller Art.

Auf der Internat. Baufachausstellung Leipzig 1913 Vorführung betriebsfähiger Modelle in Halle I für Baukunst. Zur Besichtigung unseres Werkes in Leipzig-Gohlis nebst Modellsammlung laden wir höflichst ein.

Generalvertreter für die Schweiz:

Rob. Aebi & Co., Zürich.



Bleichert