

Objektyp: **FrontMatter**

Zeitschrift: **Schweizerische Bauzeitung**

Band (Jahr): **61/62 (1913)**

Heft 21

PDF erstellt am: **25.09.2024**

### **Nutzungsbedingungen**

Die ETH-Bibliothek ist Anbieterin der digitalisierten Zeitschriften. Sie besitzt keine Urheberrechte an den Inhalten der Zeitschriften. Die Rechte liegen in der Regel bei den Herausgebern. Die auf der Plattform e-periodica veröffentlichten Dokumente stehen für nicht-kommerzielle Zwecke in Lehre und Forschung sowie für die private Nutzung frei zur Verfügung. Einzelne Dateien oder Ausdrucke aus diesem Angebot können zusammen mit diesen Nutzungsbedingungen und den korrekten Herkunftsbezeichnungen weitergegeben werden. Das Veröffentlichen von Bildern in Print- und Online-Publikationen ist nur mit vorheriger Genehmigung der Rechteinhaber erlaubt. Die systematische Speicherung von Teilen des elektronischen Angebots auf anderen Servern bedarf ebenfalls des schriftlichen Einverständnisses der Rechteinhaber.

### **Haftungsausschluss**

Alle Angaben erfolgen ohne Gewähr für Vollständigkeit oder Richtigkeit. Es wird keine Haftung übernommen für Schäden durch die Verwendung von Informationen aus diesem Online-Angebot oder durch das Fehlen von Informationen. Dies gilt auch für Inhalte Dritter, die über dieses Angebot zugänglich sind.

# Schweizerische Bauzeitung

**Abonnementspreis:**  
Schweiz 20 Fr. jährlich  
Ausland 28 Fr. jährlich

**Für Vereinsmitglieder:**  
Schweiz 16 Fr. jährlich  
Ausland 18 Fr. jährlich  
sofern beim Herausgeber  
abonniert wird ::

WOCHENSCHRIFT

FÜR BAU-, VERKEHRS- UND MASCHINENTECHNIK

GEGRÜNDET VON A. WALDNER, ING. HERAUSGEBER A. JEGHER, ING., ZÜRICH  
Verlag des Herausgebers. — Kommissionsverlag: Rascher & Cie., Zürich und Leipzig

ORGAN

DES SCHWEIZ. ING.- & ARCHITEKTEN-VEREINS & DER GESELLSCHAFT EHEM. STUDIERENDER DER EIDG. TECHN. HOCHSCHULE.

**Insertionspreis:**

4-gespalt. Pettizelle oder  
deren Raum . 30 Cts.  
Haupttitelseite: 50 Cts.

Inserate ausschliesslich  
an Annoncen-Expedition  
Rudolf Mosse, Zürich  
und deren Filialen und  
Agenturen ::

ELEKTRISCHE HYDRAULISCHE TRANSMISSIONS-	PERSONEN- & WAREN- <b>AUFZÜGE</b>	<b>SCHINDLER &amp; C<sup>IE</sup></b> :: LUZERN :: GEGRÜNDET 1874.
---	--------------------------------------	--

STREBELWERK  
HEIZKESSELFABRIK

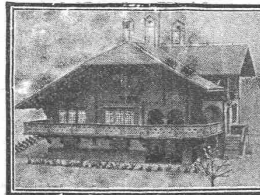
ZÜRICH.

## Stat. Berechnungen

jeder Art (stat. unbest. Systeme) Projekte, Bauleitung, Expertisen.

Spezialität: Eisenbeton im Hoch- und Tiefbau.

H. Binder-Friedrich, Ingenieur, Basel.



**ED. BINDER & Co., BRIENZ**  
 HOLZBILDHAUER  
 stylgerechte Ausführung  
**MINIATUR-MODELLE**  
 in Châlets etc. Genau nach Plan

**ARSAG LIFTS** Personen- & Warenaufzüge jeder Art.  
**Aufzüge- & Räderfabrik Seebach**  
**SEEBACH-ZÜRICH.**

	<b>BAILDONSTAHL</b> zäher, reiner und dichter <b>KONSTRUKTIONSTAHL</b> für den Bau von Grossmaschinen-Marinefahrzeugen-Turbinen-Automobilen-Flugmaschinen <b>WERKZEUGSTAHL-SNELLSCHNITTSTAHL-PRÄZISIONSSPIRALBOHRER</b> <b>Oberschlesische Eisen-Industrie A:G.</b> <b>Gleiwitz</b> General-Vertretung für die Schweiz: <b>E. Haegler-Rüfschi und A. Dresel, Zürich V. Florastrasse 7.</b> Gesamtarbeiterzahl etwa 10000.	
--	--	--