

Objekttyp: **Advertising**

Zeitschrift: **Schweizerische Bauzeitung**

Band (Jahr): **61/62 (1913)**

Heft 18

PDF erstellt am: **26.09.2024**

Nutzungsbedingungen

Die ETH-Bibliothek ist Anbieterin der digitalisierten Zeitschriften. Sie besitzt keine Urheberrechte an den Inhalten der Zeitschriften. Die Rechte liegen in der Regel bei den Herausgebern.

Die auf der Plattform e-periodica veröffentlichten Dokumente stehen für nicht-kommerzielle Zwecke in Lehre und Forschung sowie für die private Nutzung frei zur Verfügung. Einzelne Dateien oder Ausdrucke aus diesem Angebot können zusammen mit diesen Nutzungsbedingungen und den korrekten Herkunftsbezeichnungen weitergegeben werden.

Das Veröffentlichen von Bildern in Print- und Online-Publikationen ist nur mit vorheriger Genehmigung der Rechteinhaber erlaubt. Die systematische Speicherung von Teilen des elektronischen Angebots auf anderen Servern bedarf ebenfalls des schriftlichen Einverständnisses der Rechteinhaber.

Haftungsausschluss

Alle Angaben erfolgen ohne Gewähr für Vollständigkeit oder Richtigkeit. Es wird keine Haftung übernommen für Schäden durch die Verwendung von Informationen aus diesem Online-Angebot oder durch das Fehlen von Informationen. Dies gilt auch für Inhalte Dritter, die über dieses Angebot zugänglich sind.

Transport-Einrichtungen, Förderanlagen aller Art

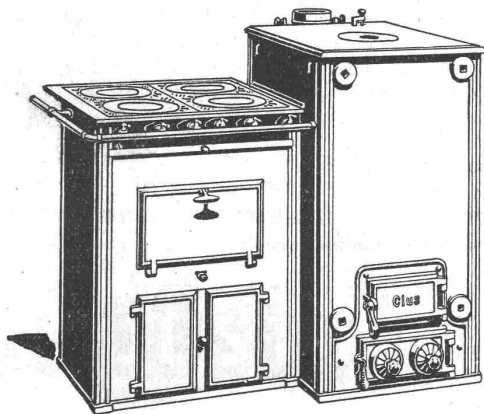
für Zement- und Kalkfabriken, chemische Industrie etc. liefert

Daverio, Henrici & Cie., A.-G., Maschinenfabrik, Zürich

Erste Referenzen. ·· Projekte und Kostenanschläge gratis.



GESELLSCHAFT DER LUDW. VON ROLL'SCHEN EISENWERKE
· FILIALE: EISENWERK CLUS KT. SOLOTHURN ·



Man verlange Broschüre Nr. 113 über
Cluser Centralheizungsartikel.

CLUSER HEIZKESSEL

für Warmwasser- und Niederdruck-Dampfheizung,
sowie für gewerbliche Anlagen.

Bewährtes System.

Einfache Bauart und Aufstellung.

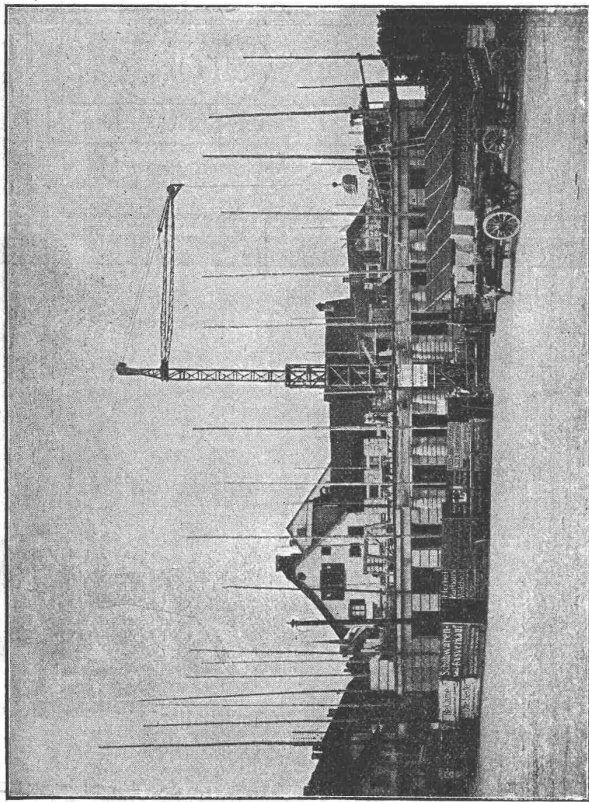
Bequeme Reinigung während dem Betriebe.

Ueber 4700 Cluserkessel im Betriebe.

Radiatoren, 50 verschiedene Modelle.

Rippenröhren und Rippenheizkörper, Wärmeplatten, Ventile,
Formstücke, gusseiserne und schmiedeiserne Flanschen.

Zu beziehen durch die Installationsfirmen.



1 fahrbarer Turmdrehkran mit einem Motor ohne Wendegetriebe für Heben und
Fahren. 2 Hubgeschwindigkeiten. 1,25—3 t Tragkraft. 10,7—5 m Ausladung.
17,5—26,5 m Hakenhöhe. Veränderliche Ausladung.
Kran für kant. Verwaltungsgebäude, Zug.

Heinrich Rieche, Cassel

Maschinenfabrik

KRANE

jeder Art.

Ueber 200 Turmdrehkrane sind in den
letzten Jahren für **Steinversetzarbeiten** und
Materialförderung zur Aufstellung gekommen.

Generalvertreter für die Schweiz:

Fritz Marti, Akt.-Ges.,

Telephon Nr. 1074 **Bern** Telephon Nr. 1074

Schweizerische Referenzen zu Diensten.

Moderner Fabrikbau.

Neueste Dach- u. Oberlicht-Konstruktionen für industrielle Anlagen.

Weberei, ausgeführt in Frankreich. \oplus Patent Nr. 23428 mit Neuerungen.



1. Empfohlen als rationellstes System für Spinnereien, Webereien, Färbereien, Bleichereien, Maschinenfabriken, Montierungshallen, Werkstätten, Elektrische Zentralen, Giessereien, Güterhallen. Mehr als dreissigjährige Erfahrungen im Bau industrieller Anlagen. Ueber 400 000 m² ausgeführt.

Reform-Holzzement-Dächer mit Eternitplatten-Belag, ohne Kiesbeschüttung.

System Knobel, \oplus Patent Nr. 48935.

2. Bedeutende Verminderung des Gewichtes und dadurch Ersparnis an der Dachkonstruktion. Vorzügliche Isolierung. Bequeme Begehung der Dachfläche. Schutz gegen Beschädigung der Dachhaut.

Anfertigung von Bau- und Konzessionsplänen nebst stat. Berechnungen für industrielle Anlagen jeder Art, auch im Auftrag der HH. Ing., Arch. u. Bauunternehmer u. ev. Ausführung einzelner Teile der Bauten, spez. der Dach- u. Oberlicht-Konstruktionen.

Ausfertigung der Entwürfe:

H. Knobel vormals in Firma **Zürich IV**
Séquin & Knobel
Ingenieurbureau für modernen Fabrikbau. Architekturbureau.

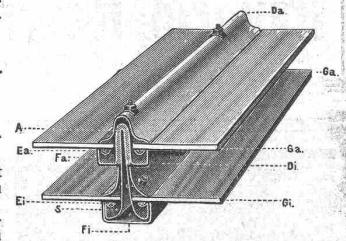
Kittlose Oberlichter

für Laternen-Oberlichter, Sheddächer und Wohnhäuser

mit Einglasung a. elastischer Unterlage.

- a) Sprossen für einfache Verglasung, \oplus Patent Nr. 43278,
- b) verbesserte Duplexsprosse mit doppelter Verglasung, System Knobel, \oplus Patent Nr. 51597, gleichmässige sichere Scheibenaufgabe. Dichter Abschluss gegen Regen, Schnee, Russ und Staub. Leichtes Reinigen. Gute Isolierung und Ersparnis an Heizmaterial.

b) Duplexsprosse.



Original - Stigler - Aufzüge

Elektrische, Hydraulische, Transmissions-Anlagen für Personen- und Warenbeförderung. **Monatlicher Umsatz 150 bis 200 Aufzüge.** Ueber 12000 Anlagen im Betrieb. Offerten und Prospekte durch

Ingenieur **Alf. Honegger**, „Hansahof“, **Zürich I.**

J. Regli, Loretz & Walker, Wassen (Uri)

Telegramm-Adresse „Gemsbock Wassen“

Telephon

Gotthardgranitbrüche

Eigene Steinbrüche

Liefert **Granitarbeiten** jeden Umfanges bei bescheid. Berechnung u. jed. wünschb. Bearbeitung in **Gotthardgranit** aus Wassen und Gurtneilen, sowie in Tessiner- und Verzaska-Granit

Sprecher & Schuh A.-G.

Fabrik elektrischer Apparate



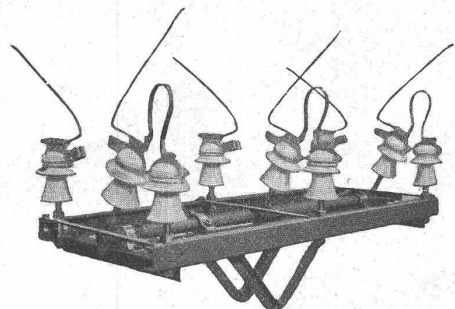
Sarau



Starkstromapparate

bis 80000 Volt

bis 4000 Amp.



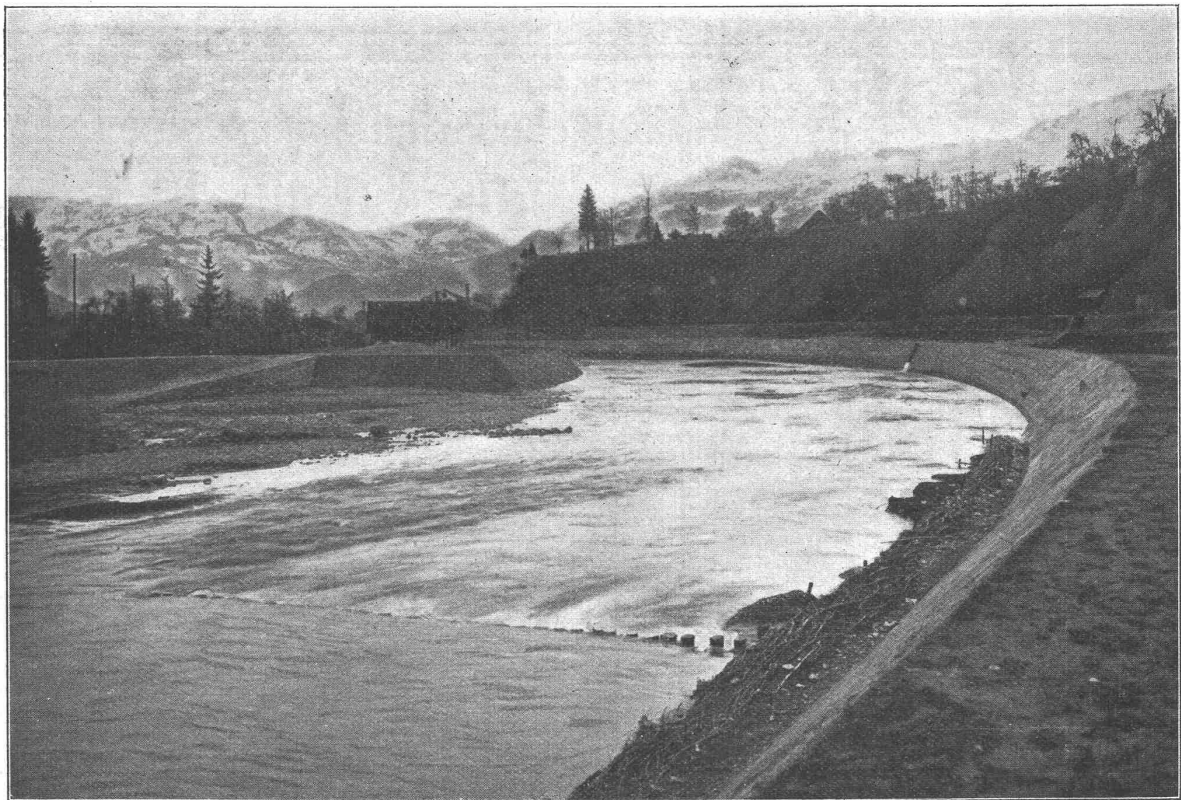
Freileitung-Mastenschalter.

Bei Bestellungen wolle man sich auf die „Schweizerische Bauzeitung“ beziehen.

Flusskorrekturen



Th. Bertschingers Söhne, Zürich und Lenzburg
Hoch- und Tiefbau-Unternehmung

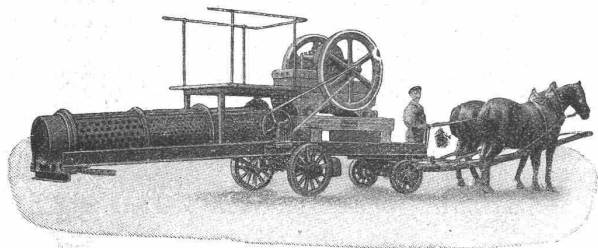


Der Briket-Heizkessel „Isotherma“

löscht nie aus. Sauberer, müheloser Betrieb. Einzig in seinen Vorzügen für Etagen- und ähnliche Heizungen.

Eisenwerk Clus.

Max Friedrich & Co., Maschinen-Fabrik, Leipzig-Plagwitz W.



Ortsfeste, fahrbare **Schotteranlagen**

mit Patentsteinbrecher, der durch seine doppelt schwingende und schlagende Brechbewegung feinsten kubischen Schotter erzielt bei 25 bis 100 % Mehrleistung.

41jährige Spezialität

Ortsfeste u. fahrbare Sandmahanlagen. Automobile, Steinbrecher, Schotteranlagen auf Automobilen.

Zerkleinerungsanlagen — Mahlanlagen — Siebanlagen — Kieswaschanlagen — Benzinlokomotiven — Dampflokomotiven

Th. Bertschingers Söhne

Hoch- und Tiefbau-Unternehmung, Zürich-Lenzburg

erlauben sich ihr vorzügliches Steinmaterial aus dem

Muschelsandsteinbruch „Steinof“ Othmarsingen

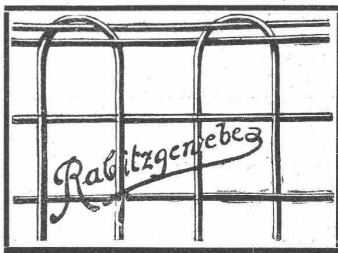
für die Lieferung roher, wie reich bearbeiteter Werkstücke zur kommenden Bausaison in empfehlende Erinnerung zu bringen.

Referenz: Giebelfaçade Peterhof, Zürich.

Miete

Rollmaterial
Baumaschinen
WITTKOWSKY & CO. ZÜRICH

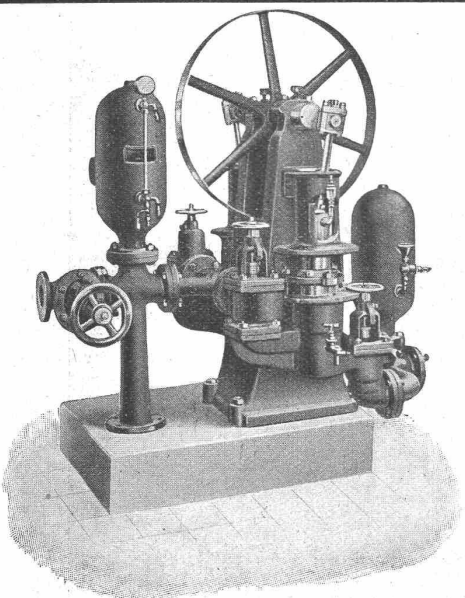
Kauf



Fabrik in Magstadt

SPEZIALITÄT:
Rabitzgewebe
in allen Breiten
Moniergewebe
Pliestergeflechte
Rabitzhaken usw.
**Tondraht-
ziegelgewebe**

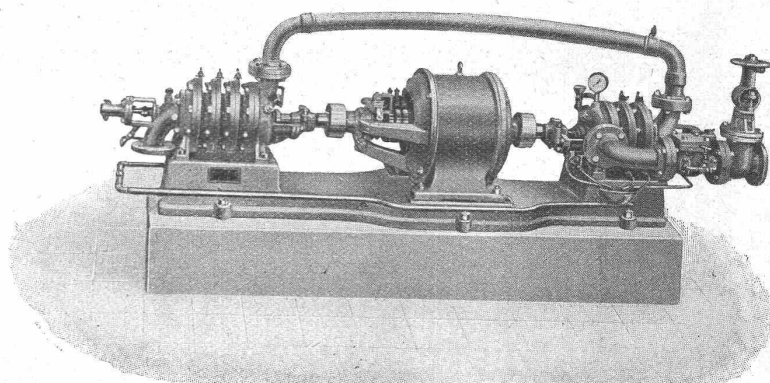
CARL BEISSER, Drahtweberei, STUTTGART



Kolbenpumpen

für jede Druckhöhe, als Fabrikpumpen und zur Wasserversorgung. Hochdruck- und Presspumpen für Drücke von mehreren hundert Atmosphären.

Aktiengesellschaft der Maschinenfabrik von Louis Giroud in Olten



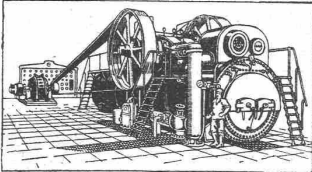
Zentrifugalpumpen

für Niederdruck, Mitteldruck und Hochdruck, ein- und mehrstufig, für jede Druckhöhe, für Riemenantrieb oder direkten Antrieb durch Elektromotoren.

R. WOLF Magdeburg - Buckau.

Vertreter: **W. Thiele, Zürich.**

Brüssel, Buenos-Aires 1910, Roubaix, Turin
Dresden 1911: 8 Grosse Preise.



Sattdampf- und Heissdampf-Lokomobilen

Original-Bauart Wolf . . . 10-800 PS.

Vorteilhafteste Kraftquelle für alle Betriebszweige.

Gesamterzeugung über 900,000 PS

Patentausbeutung.

Der Inhaber des schweizerischen Patentes Nr. 38410 auf: „Empfänger für drahtlose Telegraphie“, wünscht mit schweizerischen Fabrikanten bezw. Interessenten in Verbindung zu treten, um das Patent zu verkaufen, in Lizenz zu geben oder anderweitige Vereinbarungen für die Fabrikation einzugehen.

Anfragen befördert **H. Kirchofer** vorm. **Bourry-Séquin & Co**, Ingenieur- und Patentanwaltsbureau, Löwenstrasse 51, Zürich I.

Alle Sorten Jagd- und Luxuswaffen



kauft man am besten, billigsten und 3jähr. Garantie direkt von der

Waffenfabrik Emil v. Nordheim Mehli-Thüringen

Hauptkatalog gratis und franko. Ansichtssendung, Teilzahlung an sichere Personen ist gestattet.

Heinrich Brändli, Horgen

::: Asphalt-, Dachpappen- und Holzzementfabrik :::

Telephon Nr. 38

liefert

Telephon Nr. 38

Asphalt-Isolierplatten

für wasserdichte Eindeckungen bei: **Eisenbahnen, Strassen, Hoch- und Tiefbauarbeiten**, in nur prima Qualität, je nach Angabe der Verwendungsarten. Referenzen zu Diensten. — Fachmännische Ratschläge.

Telegramme: **Heinrich Brändli, Horgen.**



Lichtpaus- und Plandruckanstalt C. Michaud, Zürich, Weinbergstr. 92

Plandruckverfahren der Gebrüder Dorel, Paris. — Tarif für 2-6 Kopien Fr. 2,35, 7-12 Fr. 2,20 per m² usw. Bei Jahres- und grösseren Aufträgen Rabatt von 5, 10 bis 15%.

Nur für die Originalmarke

Avenarius Carbolinum

bestehen Gutachten über 30jährige Holzerhaltung

Martin Keller, Zürich, Neu-Seidenhof

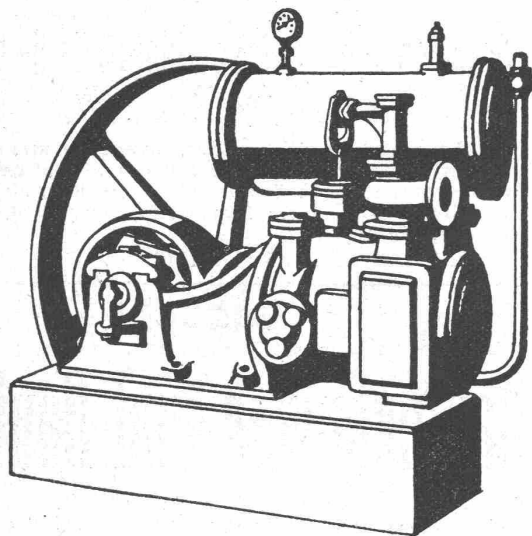
A. Jucker, Nachf. von Jucker-Wegmann,

Papierhandlung zum Hecht, Schiffhände 22, Zürich

Grosses Lager von Pauspapieren, Pausleinen und Zeichenpapieren, Rollen und Bogen, in nur vorzüglichen Qualitäten Holzzementpapier, Dachpappen, Bodenbelag- und Teppich-Unterlag-Papiere.

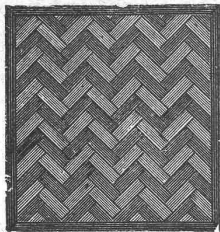
KOMPRESSOREN

EIN-ODER MEHRSTUFIG MIT RIEMEN-, DAMPF- OD. ELEKTR. ANTRIEB



VAKUUM-PUMPEN.

MASCHINENFABRIK BURCKHARDT, A.G. = BASEL. =



PARKETTBODEN

sowohl in Eichen- wie in Buchenholz, vom einfachsten bis zum elegantesten Dessin, verlegt und unverlegt, empfiehlt

Parkettfabrik Friedrichshafen H. Pressmar

Spezialität: Parkettböden direkt auf Beton in Asphalt oder auf nagelbarem Estrich verlegt.

Weitgehendste Garantie.

Wärmemesser mit Kompensationsrohr

SCHÄFFER & BUDENBERG
G. m. b. H.
FILIALE SEEBACH
Maschinen- und Dampfkesselarmaturen.

C. F. WEBER A. G.

SÄMTLICHE MATERIALIEN FÜR:
HOLZZEMENT- UND PAPPDÄCHER
ASPHALTIN-KIESKLEBEPAPPDÄCHER
ISOLIERUNGEN ALLER ARTEN

BASELSTADT

Baupläne

konstruktiver Art liefert erfahrener Bautechniker, gegenwärtig ohne Anstellung, als Zwischenbeschäftigung. Auch Einzelkonstruktionen, Details etc. Gefl. Anfragen unter Chiffre Z. U. 12070 an die Annoncen-Expedition **Rudolf Mosse, Zürich.**

Stellenausschreibung.

Infolge Rücktrittes des bisherigen Inhabers ist die Stelle eines

Bauamtssekretärs

beim Bauamt der Stadt Winterthur neu zu besetzen.

Besoldung Fr. 4200 bis 6300. Amtsantritt 1. Juli 1913.

Erfordernis: Gute allgemeine Bildung und womöglich Erfahrung auf dem Gebiet der öffentlichen Verwaltung.

Bewerber haben ihre schriftliche Anmeldung mit einer Lebensbeschreibung und allfälligen Zeugnissen bis zum **10. Mai 1913** an den Bauamtmann, Herrn Stadtrat **Iser**, einzureichen, woselbst auch jede Auskunft über die zu besetzende Stelle erteilt wird.

Winterthur, 23. April 1913.

Der Stadtrat.

On cherche pour entrée immédiate

deux jeunes techniciens,

l'un possédant si possible de bonnes connaissances dans les parties **mécanique générale et appareils de levage** et l'autre pour l'**élaboration de dessins d'Atelier pour ponts et charpentes.** Adresser offres avec références et prétentions aux **Ateliers de Constructions Mécaniques à Vevey.**

**Direction des Services industriels de Lausanne
Service des Eaux.**

La place de dessinateur, éventuellement technicien du Service des Eaux est au concours. Traitement 2000 à 2600 évent. 2200 à 3000. S'inscrire d'ici au 10 mai à la Direction des Services Industriels, Service des Eaux, 25, Rue du Pré.

LAUSANNE, le 25 avril 1913.

Gesucht

in ein grösseres **Baugeschäft** ein energischer, selbständig arbeitender

Bautechniker und Bauleiter,

der auch in Anfertigung von Voranschlag und Abrechnung bewandert ist. Bewerber muss ferner der deutschen und der französischen Sprache mächtig sein. Offerten mit Gehaltsansprüchen unter Chiffre L. 3256 Q. an **Haasenstein & Vogler, Basel.**

**GEORG STREIFF & CO
ZÜRICH & WINTERTHUR**

BAUMATERIALIEN
EN GROS
HYDR. BINDEMITTEL
LAGER IN THON-
MOSAIK-STEINZEUG
UND GLASIRTEN
WANDPLATTEN:
ENGL. GLASIERTE
SCHÜTTSTEINE
ETC.

BUREAU:
ZÜRICH
MERKATORIUM
TELEPHON N° 2514

SPEZIALGESCHÄFT
FÜR
KUNSTGERECHTE
ERSTELLUNG VON
BODEN-UND WAND-
BELÄGEN

ART. INSTITUT OBELL FÜRSTL. ZÜRICH

RIPOLIN

Die anerkannt beste Farbe
für Innen- und Aussen-Anstriche.
General-Vertreter für die Schweiz:
C. Hässig, Angenstein bei Basel.

➔ Schluss für die Inserate je Dienstags, abends.

Präzisions-Reisszeuge
Clemens Riefler
 Nesselwang u. München (Bayern).
 Gegründet 1841.
 Paris 1900 Grand Prix.
 Brüssel 1910 Zwei Grand Prix.
 Illustr. Preislisten gratis
 Die Zirkel der echten Rieflerreisszeuge sind am Kopf mit dem Namen RIEFLER gestempelt.
 In ZÜRICH IV bei RICH. CORADI.



GANZBEDARF FÜR TECHNIKER LIEFERT
CARL ERNER JR.
 POLYTECHN. VERSANDGESCH.
 © SCHAFFHAUSEN

Neu! Neu! Neu!
Baulampe
 mit Sturmbrenner
 ca. 300 Kerzen, Pat. D. R. P.
Bernhard Margreth,
Locarno, Zürich, Rheinfelden.

Bei Bestellungen, Korrespondenzen etc. an die inserierenden Firmen ersuchen wir, sich stets auf die „Schweizer. Bauztg.“ als Quelle beziehen zu wollen.

Patent-Anwalt
J. AUMUND, Ing., ZÜRICH.
 Rennweg 48
 Telefon 2967 Etabl. 1893

Wecke sich selbst



Moderne selbsttätige
Weckanlagen
 für Hotels.
 Grosse Vorteile
 Zahlreiche Referenzen
 Prospekte kostenlos.
 ALLEIN-VERTRETUNG:
EUG. W. BRODBECK
 Elektr. Licht- und Kraftanlagen
 RÄMISTRASSE 5 ZÜRICH I

Fabrik-Anlagen.

Günstig gelegenes Bauterrain in beliebiger Grösse, mit Geleiseanschluss zu billigem Preis zu verkaufen. Starkstrom-Anschluss nahe. Für grössere Fabrikanlagen besonders vorteilhafte Konditionen. Auf Wunsch kann Hochdruckwasser mit 12 Atmosph. von 1000—2000 Minutenlitern abgegeben werden. Offerten nimmt entgegen

J. J. Krähenbühl, Notar, Belp,
 in Notariat Krähenbühl & Bähler.

Architektur- und Bau-Bureau

Besonderer Umstände halber
 sofort od. später zu verkaufen.

Geschäftskreis konkurrenzlos. — Vorliegende Aufträge vorhanden. — Bureau-Inventar und Liegenschaften werden event. mitverkauft. — Für tüchtigen, praktischen Architekten sehr rentable Existenz.
 Offerten sub Chiffre Z. N. 12188 an die

Annoncen-Expedition Rudolf Mosse, Zürich.

Zu verkaufen

die **Stahlpäne- und Reformdrahtfabrik Rothkreuz** (Zug) ist äusserst billig zu verkaufen, event. zu vermieten. Zentrale Lage nächst Bahnstation, grosser Weiher mit ca. 25 HP Wasserkraft, passend für jeden Betrieb (Schreinerei, Säge, mechanische Werkstätte etc. etc.). Gefl. Offerten erbeten unter Chiffre O. F. 2488 an **Orell Füssli-Annonc., Zürich.**

Bedeutendes Unternehmermaterial

st zufolge Beendigung der Arbeiten **sofort zu verkaufen**, nämlich:

- a) **Schienen und Zubehör**, von 20 bis 25 kg per lfd. Meter, **Schwellen** aus imprägniertem Holz mit Schwellenschrauben (tirofonds),
- b) **Lokomotiven** von 50, 100, 200 HP Kipp-, Kasten- und Plattformwagen } für 0,75 m Spur, Drehscheiben und Weichen
- c) **Vollständige Reparaturwerkstatt**, enthaltend: Schmieden, Drehbänke, Hobel- und Fräsmaschinen, etc.,
- d) **Sägerei**, bestehend aus Band- und Kreissägen, Hobelmaschinen etc.,
- e) **Zentrifugalpumpen mit Röhren**,
- f) **Verschiedene Kompressoren** mit Röhren und Bohrmaschinen und Hämmer, Röhren für Hochdruckleitungen, 5 und 6 cm Innendurchmesser, **Steinbrecher**, Betonmischmaschinen, Sandwaschmaschinen, Aufzüge für 8 Tonnen Last mit je 300 m Stahlkabel,
- g) **Elektromotoren** mit Transformatoren,
- h) **Metallschuppen**,
- i) **Kurantes Werkzeug etc.**

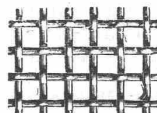
Alles gut unterhalten und in gutem Gebrauchszustande. Für Auskünfte wende man sich unter Chiffre Z. H. 11508 an die **Annoncen-Expedition Rudolf Mosse, Zürich.**

Uni Linoleum
 Bedruckte **Linoleum**
Granit - Linoleum
Inlaid - Linoleum
Kork - Linoleum

empfehlen in den fabrizierten Stärken zu billigsten Preisen per m, fertig verlegt von geschulten Fachleuten

Grands magasins Jelmoli S. A. Zürich.

(Persönliche oder schriftl. Offerte auf Wunsch sofort zur Verfügung).



Rabltzgeflechte
 Diagonalflechte
 Helvettigeflechte
 Eisen- und Metallgewebe
 Wurfgritter

Siebe aller Art für das Baugewerbe
 fabrizieren und liefern
 zu billigsten Preisen

Suter-Strehler & Co., Zürich
 Fabrik für Drahtwaren
 Zürich I und III

Formerwerkzeuge
 für
Kunststein-Fabrikation



Kantenbrecher, Spachteln, Schaufeln
 empfiehlt
B.ENZLER, Appenzell
 Nachfolger von F. Kienast, Winterthur.
 Illustr. Preislisten stehen zu Diensten

Die Inhaber des **schweizer. Patentes A. B. Stockholms Vapenfabrik** No. 34626 vom 31. Juli 1905 auf:

Selbsttätiges Gewehr
 wünschen mit schweizer. Fabrikanten bezw. Interessenten in Verbindung zu treten und sind gerne bereit, Lizenzen zu erteilen oder das Patent zu verkaufen.
 Gefl. Offerten oder Vorschläge werden durch Herrn **E. Imer-Schneider**, Ingénieur-Conseil, 8, Bd. James Fazy, in **Genf**, bereitwilligst weiterbefördert.

Der Inhaber des **schweizer. Patentes Lewis** Nr. 42532 vom 24. April 1908 auf:

Neuartiger Stoff
 zum Ersatz für Leder
 und andere Stoffe

wünschen mit schweizer. Fabrikanten bezw. Interessenten in Verbindung zu treten und sind gerne bereit, Lizenzen zu erteilen oder das Patent zu verkaufen.
 Gefl. Offerten oder Vorschläge werden durch Herrn **E. Imer-Schneider**, Ingénieur-Conseil, 8, Bd. James Fazy, in **Genf**, bereitwilligst weiterbefördert.

La **Société Anonyme Le Nitrogène**, Propriétaire du brevet principal No. 53247 et du brevet additionnel No. 54254 du 1er juillet pour un **Procédé pour la fabrication du nitrate de sodium par le traitement du chlorure de sodium par l'acide nitrique** désire entrer en relation avec des fabricants suisses en vue de la mise en oeuvre de ce procédé et serait disposée à céder des licences d'exploitation ou à vendre son brevet.

Prière d'adresser les offres ou propositions à **Mons. E. Imer-Schneider**, Ingénieur-Conseil, 8, Bd. James Fazy, **Genève**, qui es transmettra volontiers à qui le droit.

Neu Columbus Neu
Öelreiniger

Neu! System Dr. Walter. Gründlichste **Filtration.** Keine teuren Filtrierstoffe, nur Salz.
J. C. Eckardt Cannstatt-Stuttgart.



Vertreter für die Schweiz:
Carl Weller & Cie., Zürich 7, Kasinostrasse 3.

Bauführer

30 Jahre alt, selbständig, auch in Bureau-Arbeiten vertraut, **sucht** sofort **Stellung.**

Gefl. Offert. u. Chiff. Fc 3513 Y an **Haasenstein & Vogler, Bern.**

Armierter Beton.

Junger, diplomierter, mit den Arbeiten in armiertem Beton vertrauter **Ingenieur gesucht** ins technische Bureau von **F. Brazzola**, Ingenieur, 1, Rue de Prague, Paris.

Gesucht tüchtiger, im Projektieren von Eisenhochbau erfahrener Techniker.

Offerten an das Ingenieurbureau **Thurnherr & Bolliger** Zürich.

Gesucht

junger **Elektrotechn.** oder **Ingenieur**

mit mindestens 3jähriger Praxis im Offertenwesen, Gewandtheit in französischer und deutscher Korrespondenz, zu baldmögl. Eintritt in unser **Verkaufsbureau**. Welschschweizer bevorzugt. Offerten mit Aufschrift **'Deviseur'** sind mit Angabe des bisherigen Bildungsganges, der Militärverhältnisse und Gehaltsansprüche zu richten an die

Maschinenfabrik Oerlikon.

La Cie de l'Industrie Electrique et Mécanique à Genève cherche bons

dessinateurs - constructeurs munis de certificats d'études et ayant plusieurs années de pratique dans usines de constructions mécaniques. Envoyer certificats avec offres.

Ingenieur

mit abgeschlossener Hochschulbildung und langjähriger Praxis in Vorarbeiten und Bauausführung von Strassen, Eisenbahnen, grosser steinerner Viadukte, Tunnels und Wasserkraftanlagen **sucht Stelle als Bauführer** für grössere Tiefbauarbeiten bei Unternehmung oder Bauleitung. Eigene Instrumente.

Offerten u. Chiffre Jc. 1744 Z. an **Haasenstein & Vogler, Zürich.**

Zu kaufen gesucht

ein einfacher

Bautheodolit

Offerten u. Chiffre Z. P. 12340 an die Annoncen-Expedition **Rudolf Mosse, Zürich.**

Junger Bauingenieur

mit abgeschlossener Hochschulbildung (Eidg. Techn. Hochschule) **sucht sofort Stelle.** Auch Uebersee. Offerten unter Chiffre Z. A. 11776 an die Ann.-Exp.

Rudolf Mosse, Zürich.

Architekt u. Bauführer,

gewandt in Bauleitung und Entwurf, **sucht dauernde Stellung** resp. Vertrauensposten. Skizzen und vorzügliche Referenzen können vorgelegt werden. Offerten unter Chiffre Z. D. 11779 an die Annoncen-Expedition

Rudolf Mosse, Zürich.

Techniker,

26 Jahre alt, gewandter Konstrukteur, bei den grössten elektr. Firmen des In- und Auslandes tätig gewesen, der deutschen und französischen Sprache mächtig, **sucht auf 1. Juni oder später Stelle** in der Schweiz oder in der Umgebung derselben, sei es als **Konstrukteur f. Maschinen, Apparate oder in Betriebsbureau eines elektr. Werkes, einer Bahn oder einer Fabrik.** Gefl. Offerten unter Chiffre Z. D. 11279 an die Annoncen-Expedition

Rudolf Mosse, Zürich.

Junger, tüchtiger

Bautechniker

sucht sofort Stelle in ein Architekturbureau ev. Baugeschäft. Gefl. Offerten unter Chiffre Z. W. 12072 an die Annoncen-Expedition

Rudolf Mosse, Zürich.

Ingenieur

mit abgeschlossener technischer Hochschulbildung (Eidg. Techn. Hochschule) **sucht Anfangsstelle.** Bevorzugt wird Wasserbau, Eisenbahnbau oder Eisenbeton. Offerten unter Z. E. 12080 an die Annoncen-Expedition

Rudolf Mosse, Zürich.

Junger, tüchtiger

Tiefbauaufseher,

bewandert in Luftdruck-Gründungen, **sucht Stelle** im Ausland, am liebsten nach **Aegypten.** Zusendung von Adr. sind erb. u. Z. C. 11853 an die Ann.-Exp. **Rudolf Mosse, Zürich.**

Ingénieur

ayant une dizaine d'années de pratique dans grosses entreprises, **cherche place en Suisse ou à l'étranger.**

Offres sous chiffre Z. B. 12127 à l'agence de publicité **Rudolf Mosse, Zurich.**

Bauzeichner,

21 Jahre alt, mit längerer Schulbildung und 3jähriger Lehre auf Bureau und Bauplatz in Basel, **sucht anderweitig Stellung** in Baugeschäft oder Architekturbureau. Zeugnis und Zeichnungen stehen zu Diensten. Offerten unter Chiffre B. A. 425 an die Ann.-Exp.

Rudolf Mosse, Basel.

Junger

Bauzeichner od. Bauführer

sucht auf 15. Juni Stelle in Architekturbureau. Zeugnisse und Zeichnungen stehen zur Verfügung. Gefl. Offert. u. Chiff. Z. D. 12229 an die Annoncen-Expedition **Rudolf Mosse, Zürich.**

Ich wünsche einen mögl. **alleinstehenden, ält. Besitzer** noch durch mehrere Jahre im Geschäft zu entlasten. Derselbe soll, wenn er sich später zurückziehen und sein Geschäft in verlässliche Hände legen will, noch **welter mit dem grössten Teil seines Kapitals daran beteiligt** bleiben. Um sich davon zu überzeugen, dass er mir später sein Geschäft allein anvertrauen darf, **wünsche ich zunächst in Vertrauensstellung** bei demselben einzutreten, gegen Gehalt. Erwünscht wäre mir, wenn weniger auf grosses Kapital als auf eine verlässliche und auskömmliche Kraft gesehen würde. Suchender ist

Maschinen-Ingenieur

und möchte sich solcherart eine **altbewährte Existenz** sichern, ehe er sich verheiratet.

Offerten unter Chiffre Z F 12181 an die Annoncen-Expedition **Rudolf Mosse, Zürich.**

Tiefbau.

Geometer mit mehrjähr. prakt. Tätigkeit als selbständiger

Bauführer

von Strassen- und Kanalisationsanlagen, Wasser-, Brücken- und Eisenbahnbau

sucht

infolge baldiger Baubeendigung **anderweitiges passendes**

Engagement,

vorzugsweise bei grösserer Unternehmung oder Bauleitung.

Offerten unter Chiffre Z. K. 12235 an die Annoncen-Expedition **Rudolf Mosse, Zürich.**

Porös-wasserdichte Imprägnation von Stoffen, Kleidern etc. besorgt nach langj. Erfahrung die **Imprägnieranstalt (Zander) Baden (Aargau).**

Prospekte verlangen.

Bautechniker

empfiehlt sich für Arbeiten (auch Perspektive) ins Haus.

Offerten u. Chiffre O. H. 5481 an **Orell Füssli-Annoncen Bern.**

Älterer Architekt

(tüchtige Arbeitskraft) mit eigenem Bureau sucht unter bescheidenen Ansprüchen Uebernahme von **Arbeiten**, entweder bei reichlich beschäftigtem Architekturbureau oder in Verbindung mit anerkannt solidem Baumeister (Baugeschäft); event. mit Kapitaleinlage.

Offerten unter Chiffre Z. R. 12267 an die Annoncen-Expedition

Rudolf Mosse, Zürich.

À vendre un pont-roulant

portée d'axe en axe 14,50 m charge 2000 kg poids 3470 kg

S'adresser **Lausanne case postale No. 20100.**

Ältere, gut erhaltene

Sulzer-Dampfmaschine,

12-15 PS, wegen Erstellung einer grössern Anlage **billig zu verkaufen.**

Offerten unt. Chiffre O. F. 2431 befördern

Orell Füssli-Annonc., Zürich.

Gesucht selbständiger, tüchtiger

Zeichner

zur Erstellung der Werkpläne und teilweiser speziellen Bauführung für ein Sanatorium (ca. 70 Betten) im Berner Oberland. Anmeldung mit Gehaltsansprüchen und mit Ausweis über die bisherige Tätigkeit speziell im Sanatorium oder Spitalbau an **E. Ziegler, Architekt, Burgdorf.**

Gesucht

per sofort **nach dem Engadin** junger, tüchtiger

Bautechniker.

Verlangt wird sauberer Zeichner und guter Konstrukteur. Anmeldungen mit Gehaltsangaben und Referenzen u. Chiffre Z. R. 12342 an die Annoncen-Expedition **Rudolf Mosse, Zürich.**

Erwiesenermassen haben **Stellengesuche u. -Angebote**

in der **Schweiz. Bauzeitung** stets besten Erfolg.

Der Stadtrat von Lugano

schreibt hiemit die

Stelle des Stadtbaumeisters der Stadt Lugano

auf Grund des auf der Stadtkanzlei aufliegenden Bedingnisheftes zur Bewerbung aus. Gehalt Fr. 4000 bis Fr. 5000.

Anmeldungen unter Beilegung der Schriften sind bis zum 13. Mai 1913 dem Stadtrat von Lugano einzureichen.

Lugano, den 26. April 1913.

Im Namen des Stadtrates,

Der Präsident:
E. Rava.

Der Stadtschreiber:
E. Viglezio.

Bautechniker,

welcher im Herbst die Hochschule besuchen will, sucht Stelle auf Architektur-Bureau oder Baugeschäft von 15. Mai bis Mitte September. Gute Zeugnisse und Zeichnungen zu Diensten. Gehalt nach Ueber-einkunft. Offerten unter Chiffre Z. D. 12329 an die Annonc.-Exped. Rudolf Mosse, Zürich.

Neubau Kirchgemeindehaus Winterthur.

Die Bestuhlung für den grossen Saal,

1000 bequeme Sitzplätze,

wird auf dem Konkurrenzwege vergeben.

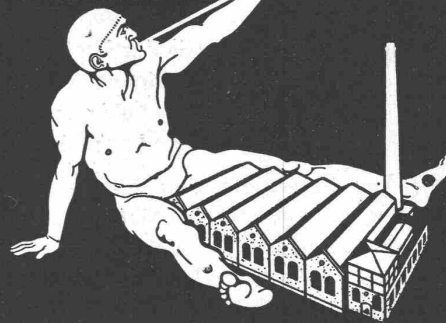
Reflektanten wenden sich an die bauleitenden Architekten, Bridler & Völki in Winterthur.

Winterthur, 3. Mai 1913.

Die Baukommission.

HOTTINGER, EBLE
SPEZIAL-FABRIK
KITTLÖSER GLAS-
BEDACHUNG

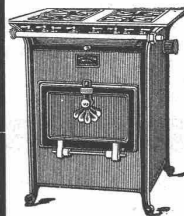
DRP / DR.G.M. AUSLANDSPAT.



ESSLINGEN $\frac{3}{4}$
TEL. 547

Generalvertretung für die Schweiz:

Balduin Weisser's Söhne & Cie., Zürich-Basel.



Die Solothurner Gaskoch- und Heizapparate

sind die bequemsten, solidesten, vollkom-mensten und **sparsamsten** aller bekannten Systeme.

Kombinierbar mit einfachen und doppelten **Perfekt- oder Sparbrennern**.

Vorrätig bei den Gaswerken und bessern Installationsgeschäften.

Türschoner

in allen Ausführungen
Carl Thomas
Cöln-Melaten. Tel. A3531

Eingetragene Handelsmarke



Bremer Linoleumwerke Delmenhorst

Fabriklager Basel, Eisengasse 17 — Telephon Nr. 1515

Permanente Ausstellung und Grossvertrieb für Bauzwecke:

H. Hettinger, Zürich I, Börsenstrasse 10, Telephon Nr. 10739

Inlaid-Künstler-Dessins — Granit — Jaspé — Uni — Kork — Muralin

Gewerkschaft Grillo, Funke & Co., Gelsenkirchen-Schalke

Siemens-Martin-Stahlwerk, Blechwalzwerk, Wellrohrwalzwerk, Wassergas-Schweißwerk

liefert als Spezialitäten mit Wassergas aus eigenem S.-M.-Flusseisen

geschweisste Rohre

von 450 mm Durchmesser bis zu den größten Weiten und in Wandstärken bis zu 40 mm für Dampf-, Wind-, Gas-, Wasser-, Kanalisation-, Dücker- und Turbinen-Leitungen.

Telegramm-Adresse: Blechwalzwerk Gelsenkirchen. — Kostenanschläge bereitwilligst. — 1800 Arbeiter.

Früher mühsames, in der Ausführung direkt von der Geschicklichkeit des eingelernten Drehers abhängiges Schneiden der Gewinde auf der Drehbank

Heute zeitsparendes, exaktes von einem ungelerten Mann zu bedienendes, serienweises Fräsen auf der 'Wanderer' Gewinde-Fräsmaschine





Verlangen Sie Preisofferten durch

W. Wolf, Ingenieur
Zürich I

Generalvertreter der

Wanderer-Werke A.-G.
Schönau bei Chemnitz.

RÖHREN UND FORMSTÜCKE

fabriziert aus Schmiedeeisen für

Von
100-1600 mm
Lichtweite

Heizungen, Gasleitungen
Wasserleitungen, Windleitungen
Teerleitungen

Auf den
erforderlichen
Druck geprüft

A. RIEBER-REUTLINGEN

Bloosstrasse Nr. 20

G. m. b. H.

:: Württemberg ::