

Objektyp: **Advertising**

Zeitschrift: **Schweizerische Bauzeitung**

Band (Jahr): **61/62 (1913)**

Heft 17

PDF erstellt am: **25.09.2024**

Nutzungsbedingungen

Die ETH-Bibliothek ist Anbieterin der digitalisierten Zeitschriften. Sie besitzt keine Urheberrechte an den Inhalten der Zeitschriften. Die Rechte liegen in der Regel bei den Herausgebern. Die auf der Plattform e-periodica veröffentlichten Dokumente stehen für nicht-kommerzielle Zwecke in Lehre und Forschung sowie für die private Nutzung frei zur Verfügung. Einzelne Dateien oder Ausdrucke aus diesem Angebot können zusammen mit diesen Nutzungsbedingungen und den korrekten Herkunftsbezeichnungen weitergegeben werden. Das Veröffentlichen von Bildern in Print- und Online-Publikationen ist nur mit vorheriger Genehmigung der Rechteinhaber erlaubt. Die systematische Speicherung von Teilen des elektronischen Angebots auf anderen Servern bedarf ebenfalls des schriftlichen Einverständnisses der Rechteinhaber.

Haftungsausschluss

Alle Angaben erfolgen ohne Gewähr für Vollständigkeit oder Richtigkeit. Es wird keine Haftung übernommen für Schäden durch die Verwendung von Informationen aus diesem Online-Angebot oder durch das Fehlen von Informationen. Dies gilt auch für Inhalte Dritter, die über dieses Angebot zugänglich sind.

Schweizerische Bauzeitung

Abonnementspreis:
Schweiz 20 Fr. jährlich
Ausland 28 Fr. jährlich

Für Vereinsmitglieder:
Schweiz 16 Fr. jährlich
Ausland 18 Fr. jährlich
sofern beim Herausgeber
abonniert wird ::

WOCHENSCHRIFT

FÜR BAU-, VERKEHRS- UND MASCHINENTECHNIK

GEGRÜNDET VON A. WALDNER, ING. HERAUSGEBER A. JEGHER, ING., ZÜRICH
Verlag des Herausgebers. — Kommissionsverlag: Rascher & Cie., Zürich und Leipzig

ORGAN

Insertionspreis:

4-gespalt. Petitzeile oder
deren Raum . . . 30 Cts.
Haupttitelseite: 50 Cts.

Inserate ausschliesslich
an Annoncen-Expedition
Rudolf Mosse, Zürich
und deren Filialen und
Agenturen ::

DES SCHWEIZ. ING.- & ARCHITEKTEN-VEREINS & DER GESELLSCHAFT EHEM. STUDIERENDER DER EIDG. TECHN. HOCHSCHULE.

PERSONEN- & WAREN-

**ELEKTRISCHE
HYDRAULISCHE
TRANSMISSIONS-**

AUFZÜGE

SCHINDLER & C^{IE}
.: LUZERN .:

GEGRÜNDET 1874.

J. Regli, Loretz & Walker, Wassen (Uri)

Telegramm-Adresse „Gemsbock Wassen“ Telephon **Gotthardgranitbrüche** Eigene Steinbrüche

liefert **Granitarbeiten** jeden Umfanges bei bescheid. Berechnung u. jed. wünsch. Bearbeitung in **Gotthardgranit** aus Wassen und Gurtneilen, sowie in Tessiner- und Verzaska-Granit

ARSAG LIFTS

Personen- & Warenaufzüge jeder Art.

Aufzüge- & Räderfabrik Seebach

SEEBACH-ZÜRICH.



Glas-Eisen-Beton
(System Keppler)

Für Fußböden, Dächer, u. Wände.

Grosse Tragfähigkeit. Billig i. d. Herstellung.
Minimale Unterhaltungskosten. Leicht zu reinigen. Kein Anstrich nötig.

Vertreter **Robert Looser, Zürich V**
Kreuzplatz 1

Wenn Sie reell, prompt und gut bedient sein wollen, lassen Sie Ihre

LICHTPAUSEN UND PLANDRUCKE

(TROCKENVERFAHREN) anfertigen bei:

RENE ORBANN

SIHLHOFSTR. 27, ZÜRICH, TELEPH. 1107.
woselbst Sie auch
HELIOGRAPHIE- U. PAUSPAPIERE, 1^{er} QUALITÄT
sehr preiswert beziehen können.

Für technische Vorarbeiten und Projektstudien im Bahnbau empfiehlt sich **B. EMCH**, Ingen.-Bureau, Bern.
KANALISATION behandelt als Spezialist und Civil-Ingenieur **H. Streng, St. Moritz.**




BAILDONSTAHL

zäher, reiner und dichter
KONSTRUKTIONSTAHL

für den Bau von Grossmaschinen-Marinefahrzeugen-Turbinen-Automobilen-Flugmaschinen

WERKZEUGSTAHL-SNELLSCHNITTSTAHL-PRÄZISIONSSPIRALBOHRER

Oberschlesische Eisen-Industrie A: G.

Gleiwitz

General-Vertretung für die Schweiz:
E. Haegler-Rütschi und A. Dresel, Zürich V. Florastrasse 7.

Gesamtarbeiterzahl etwa 10000

Ausschreibung von Bauarbeiten.

Die **Wengernalpbahn** eröffnet Konkurrenz über Erneuerung des Dachbodens in der Umformerstation **Wengen** durch eichene Bretter von 45 mm Dicke mit Nut und Feder in allen Fugen; Bodenfläche ca. 600 m².

Pläne und Bedingungen können auf dem Bureau der Wengernalpbahn in Interlaken, Bahnhofstrasse 3, eingesehen werden, wohin auch die Offerten bis zum **10. Mai 1913** einzureichen sind.

Interlaken, den 17. April 1913.

Die Betriebsdirektion.

Wasserversorgung der Gemeinde Holderbank (Aargau) Bauausschreibung.

Sämtliche für die Wasserversorgungsanlage der Gemeinde Holderbank nötigen Arbeiten und Lieferungen werden hiemit zur öffentlichen Konkurrenz ausgeschrieben.

Auszuführende Arbeiten:

1. **Reservoir** 300 m³ in Stampf- oder armiertem Beton.
2. **Rohrnetz** aus Gussröhren, L. v. Roll'sches Fabrikat, 180, 150, 125 und 100 mm Lichtweite, Totallänge 3550 m mit allen nötigen Schiebern, Formstücken und 27 Hydranten.
3. **Die Grabarbeit.**
4. **Die Erstellung der nötigen Hausanschlüsse und Hausleitungen.**

Pläne, Bauvorschriften und Eingabeformulare liegen vom **23. bis 30. April 1913** auf der Gemeindeganzlei, wo sie jeweils vormittags eingesehen werden können. Vorherige Anmeldung erwünscht.

Eingaben sind bis **5. Mai 1913** verschlossen mit der Aufschrift „Wasserversorgung“ an den Präsidenten der Wasserversorgungskommission, Herrn Gemeindeammann **Baumann**, einzureichen.

Aarau, den 21. April 1913.

Die Bauleitung:
Ingenieurbureau M. Keller-Merz.

Konkurrenz-Ausschreibung

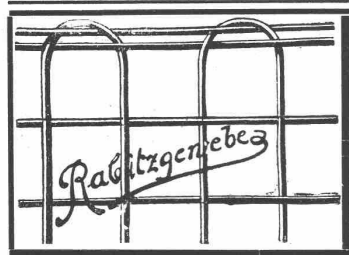
über
Ausführung bzw. Lieferung von

Bestuhlungspodien,
beweglichem Mobiliar,
Bauschreinerarbeiten und festem Mobiliar,
Schreinerarbeiten für bessere Räume,
Beschläge für Schreinerarbeiten,
Malerarbeiten,
Sonnenstoren

zum **Neubau der Universität Zürich**. Eingabetermin **13. Mai 1913**. Näheres siehe kantonales Amtsblatt.

Zürich, den 23. April 1913.

Für die kantonale Baudirektion,
Die Bauleitung: **Curjel & Moser**.



Fabrik in Magstadt

SPEZIALITÄT:
Rabitzgewebe
in allen Breiten
Moniergewebe
Pliestergeflechte
Rabitzhaken usw.
Tondraht-
ziegelgewebe

CARL BEISSER, Drahtweberei, STUTTGART

Stat. Berechnungen

jeder Art (stat. unbest. Systeme) Projekte, Bauleitung, Expertisen.

Spezialität: Eisenbeton im Hoch- und Tiefbau.

H. Binder-Friedrich, Ingenieur, Basel.



Die anerkannt beste Farbe

für Innen- und Aussen-Anstriche.

General-Vertreter für die Schweiz:

C. Hässig, Angenstein bei Basel.

Ingenieurbureau A. Brunner

dipl. Ingenieur

Schützengasse 10 **St. Gallen** Telephon Nr. 1932

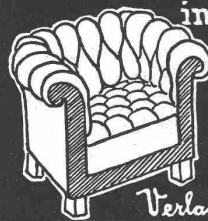
Eisenbetonbau (Hoch- und Tiefbau)
Eisen-, Holz- und Betonkonstruktionen
Strassen- und Brückenbauten
Kanalisationen und Wasserversorgungen
Foundationen und Entwässerungen
Wasserkraftanlagen etc.
Statische Berechnungen (Statisch unbestimmte Systeme)

Projekte, Kostenvoranschläge, Bauaufsicht,
Gutachten und Kollaudationen

Klub-Sessel

in echt Leder u. ganz Rosshaar

von Frs. 150 an



Edmund Koch
Stadelhoferstr. 9.
ZÜRICH.

Verlangen Sie

Katalog

Th. Bertschingers Söhne

Hoch- und Tiefbau-Unternehmung, Zürich-Lenzburg

erlauben sich ihr vorzügliches Steinmaterial aus dem

Muschelsandsteinbruch „Steinhof“ Othmarsingen

für die Lieferung roher, wie reich bearbeiteter Werkstücke zur kommenden Bausaison in empfehlende Erinnerung zu bringen.

Referenz: Giebelfaçade Peterhof, Zürich.

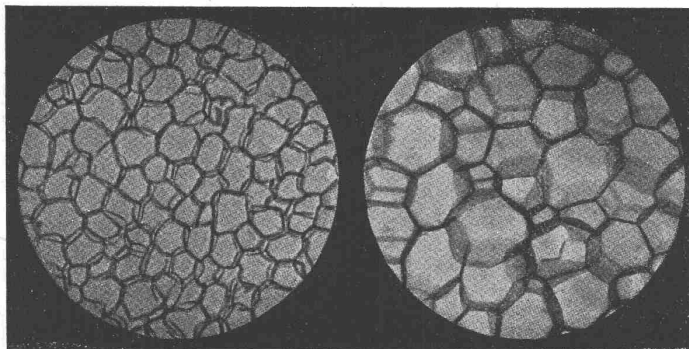
Die Expansit-Korksteinplatten

✚ Patent No. 42362 und 43515 ✚

sind das wirkungsvollste, haltbarste u. leichteste Isolier-Baumaterial

EXPANSIT ist auf chemisch-physikalischem Wege **veredelter Kork**.
 EXPANSIT schliesst durch die Art seiner Erzeugung Fäulniskeime aus.
 EXPANSIT isoliert gegen Kälte, Wärme, Schall und Feuchtigkeit.
 EXPANSIT erzielt Isolierwirkungen von höchster Güte. ∴ ∴ ∴

Natur-Kork



Expansit-Kork

Schnitt durch die Korkzellen bei gleicher mikroskopischer Vergrößerung

Die **amtlich** ermittelte und **garantierte** Wärmeleitzahl $K = \frac{W. E.}{St. m. ^\circ C.} = 0,038$ bei $0^\circ C.$
 wird von **keinem** aus Naturkork hergestellten Konkurrenzmaterial erreicht.

Spezialität:

Wasserbeständig imprägnierte Expansit-Korksteinplatten
 zur Isolierung gegen Kälte-Verluste für
Kühlräume, Gefrier- u. Eiskühlanlagen, Bier-, Wein- u. Eiskeller.

Ausführung jeder Art Isolierungen durch eigene tüchtige Facharbeiter.

WANNER & C^{IE} A.-G., HORGEN

Generalvertreter der Firma Grünzweig & Hartmann, G. m. b. H., Korksteinfabrik,
 Ludwigshafen a. Rh.



Schmiedeiserne
Riemenscheiben
ein- u. zweiteilig, höchst
betriebssicher. Gr. Lager.
Rasche Anfertigung.
Gebrüder Dietsche,
Maschinenfabrik,
Koblentz (Aargau).

Ingenieurbureau
v. Bonstetten & v. Wattenwyl

Gerechtigkeitsgasse 64, Bern

Hochbau ————— Tiefbau

Statische Berechnungen
der
Eisenbeton-, Stein- und Eisenkonstruktionen

Projekte und Kostenvoranschläge
Bauleitung und Begutachtungen

Spezialität:
Eisenbetonkonstruktionen

SCHWEIZ.

LICHTPAUSANSTALTEN A.G.

Auf der Mauer 4 **ZÜRICH** Auf der Mauer 4

Filialen in **Bern, St. Gallen & Luzern**

Heliographie  **Negrographie**

Spezialität: **Trockendruck** (Plandruck)

Heliographie-Paus- und Zeichenpapiere
Lichtpaus-Apparate

Man verlange Muster u. Preislisten.

Hohlstein-Decke
(System Pfeifer).



Billig, schall-, schwamm-, tropf- und feuersicher. Kein Lager,
kein Anlagekapital, keine Vorausbezahlung erforderlich. Für
jede Last und Spannweite, durch **jeden Baubeflüssenen**,
leicht ohne **Gefahr** herstellbar. Statische Berechnung, Zeichnung,
Beschreibung, Kalkulation. Ausführungstabellen und Offerte
über die Hohlsteine kostenlos durch den Erfinder

Josef Pfeifer in Schruns (Vorarlberg)

Die Lieferung und Fakturierung der Hohlsteine geschieht durch
die Ziegelfabrik:
J. Schmiedheiny & C^o in Heerbrugg.



Ernst Halbach Akt. Ges
Düsseldorf · Frankfurt a/M · Berlin W.30
— Abtlg. Maschinenfabrik —
Dampfwinden bis 10000kg Zugkraft
Betonpfehlrammen
Dampfkräne — Greifbagger
Heissdampflokomobilen
Compl. Pumpwerke
Kauf- und Mietweise!

RUNDEISEN
für armierten Beton

liefert:

1. **fertig abgebogen**, grössere und kleinere Partien, auch ganze
Waggon in wenigen Tagen. Berechnung zu Tagespreisen
plus Zuschläge für Fassung und Dimensionsüberpreis,
2. **in Lagerlängen ab Lager Herzogenbuchsee,**
3. **ab Werk zu billigsten Tagespreisen.**

Schweiz. Baubedarf A.-G., Herzogenbuchsee
vorm. Peter Kramer.

Grosses Lager. Prompteste Lieferung.

LITOSILO
gestampfter, fugenloser,
unverbreitbarer, warmer, elastischer, schalldämpfender

Kunstholz-Bodenbelag
dauerhaft wie Eichenholz, deshalb besonders geeignet für Fabriken.

Linoleum-Unterlagen
Litosilo-Estrich — Kork-Estrich

Planolin-Nivelliermasse
zum raschen ausebnen der Böden vor legen des Linoleums;
erhärtert und trocknet sofort.

Ch. H. Pfister & Co., Basel

Miete **Rollmaterial** .. Kauf
.. Baumaschinen
WITTKOWSKY & CO. ZÜRICH

Kopiertusche
PATENT BERTSCHMANN

Mit Kopiertusche auf beliebigem Papier erstellte
Originale können direkt mit Trockendruck auf
jedem Papier vervielfältigt werden. Dadurch wird
jedes Pausen überflüssig. Probefläschchen 70 Cts.

Trockendruck

(Plandruck) Kopiermasse, sowie alle andern Mate-
rialien zur Selbstausführung des Verfahrens. —
Prospekte und Gebrauchsanweisung.

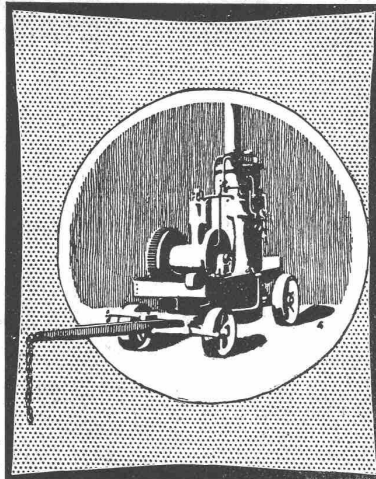
B. Wehrli, Kilchberg bei Zürich
Plandruck- und Lichtpausanstalt.

Menck & Hambrock
G. m. b. H.
Altona-Hamburg
Spezialgeräte für Bauunternehmer.

Unsere Spezialmaschinen sind infolge ihrer technischen Durchbildung heute zu den vollkommensten Maschinen ihrer Art zu zählen. Alle Einzelheiten, auf denen die Ueberlegenheit unserer Konstruktionen beruht, sind durch Patente in weitgehendem Masse geschützt.

Ueber 400 Löffelbagger geliefert!

In der Schweiz arbeiten gegenwärtig **Menck'sche Universal-Heissdampf-Löffelbagger**: Vor dem Nordportal des neuen **Hauenstein-Tunnels** und in **Vernier-Meyrin** bei Genf.



Fritz Marti, Bern
Act.-Ges.
Vertreter für die Schweiz.

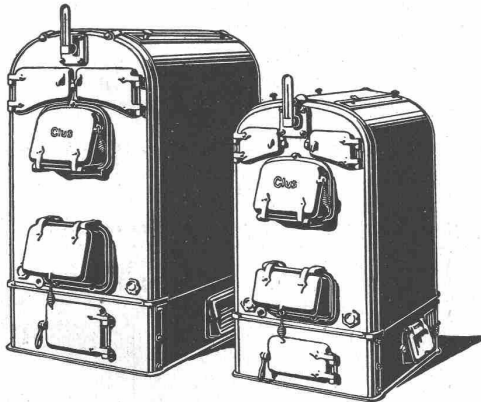
Löffelbagger, Patent-Einkettengreifer, Vierseil-Greifbagger, Dampf-Drehkrane, Rammen aller Art und alle sonstigen Maschinen für Pfahlgründungen, als Spülpumpen, Pfahlauszieher, Grundsägen, Windmaschinen, vor allem fahrbare Dampfwinden und Baulokomobilen, Zentrifugalpumpen, stehende Querröhrenkessel.

Alle gangbaren Maschinen auch zur **Miete!**

GESELLSCHAFT DER LUDW. VON ROLL'SCHEN EISENWERKE
· FILIALE: **EISENWERK CLUS** KT. SOLOTHURN ·

CLUSER HEIZKESSEL

für Warmwasser- und Niederdruck-Dampfheizung, sowie für gewerbliche Anlagen. ∴

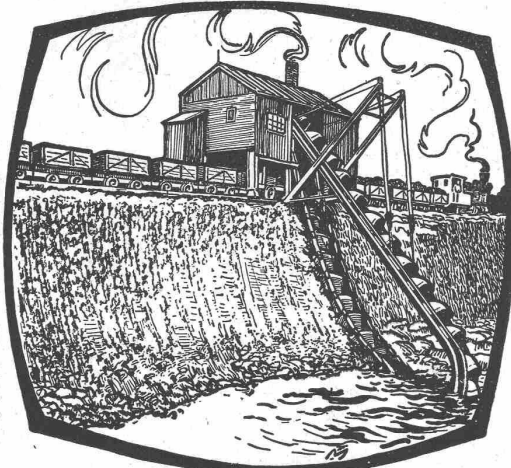
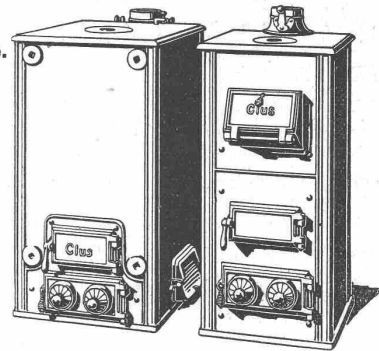


Bewährtes System.
Bequeme Reinigung während dem Betriebe.
Ueber 4700 Cluserkessel im Betriebe.

∴ **Radiatoren** ∴
50 verschied. Modelle.

Rippenröhren und Rippenheizkörper, Wärmeplatten, Ventile, Formstücke, Flanschen in Guss- und Schmiedeisen.

Zu beziehen durch die Installationsfirmen.



3 Löffelbagger } zur Zeit in der Schweiz
2 Eimerkettenbagger } im Betrieb.

Bagger

für elektrischen, Dampf- und Explosionsmotor-Betrieb.
Konstruktion Orenstein & Koppel
Eimerkettenbagger,
Löffelbagger,
Schwimmbagger.

Verkauf und Vermietung von Baggern, sowie Rollbahnmaterialien jeder Art.

Schweizerische Aktiengesellschaft

Orenstein & Koppel
Zürich I.

Terner & Chopard

Ingenieur-Bureau für Hoch- und Tiefbau

Telephon 84.02

Zürich I

Kasp. Escherhaus
St'pfenbachstr. 15

**Brückenbauten
Eisenbetonbau
Fundationen ::**

Projektierung und Ausführung

Thonwerk Biebrich A.-G.

Chamottefabrik

Biebrich am Rhein.

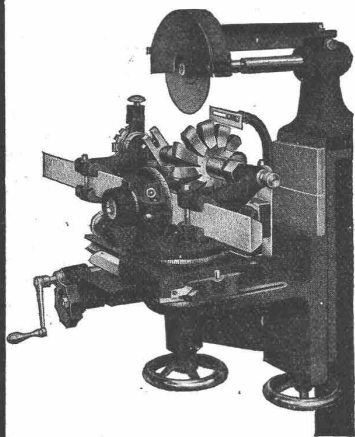
Hochfeuerfeste u. säurebeständige Produkte.

Normal- und Façonsteine aller Art, Chamottemörtel,
Retorten, Muffeln etc. Bau kompletter Ofenanlagen.

Beste Referenzen und Zeugnisse aus der Schweiz.

Ludw. Loewe & Co. Berlin

fabrikieren in vollendeter Präzision
WERKZEUGMASCHINEN & WERKZEUGE
für Metallbearbeitung. Vollständig auswechselbar.
NORMALISIERTE MASCHINENTEILE.
Generalvertreter d. Schweiz: R. FALKNER, Ing. BASEL.

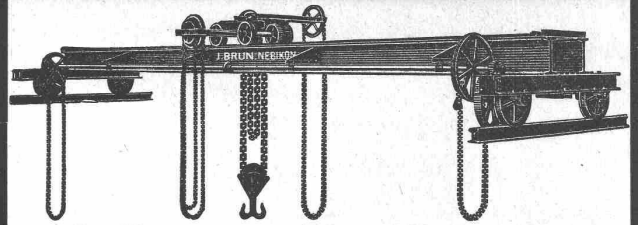


Die
**Loewe'sche
Werkzeug-
Schleifmaschine**

No. 20

ist derart gebaut, dass das zu schleifende Werkzeug leicht in jede nur wünschbare Stellung zur Schleifscheibe gebracht werden kann, so dass ein rationeller Schliff entsteht. Die obige Figur zeigt die Einstellung zum Schleifen eines Stirnradfräasers.

Man verlange gefl. Broschüre A über Werkzeug-schleifmaschine 20.



J. Brun & Cie., Nebikon
liefern

Laufkrane jeder Art.

? Wieviel Dampf

Eckardt's registrierender
Dampfmesser
kontrolliert den Dampfverbrauch.
J.C. Eckardt, Stuttgart-Cannstatt.

D.R.P. u. D.R.G.M.

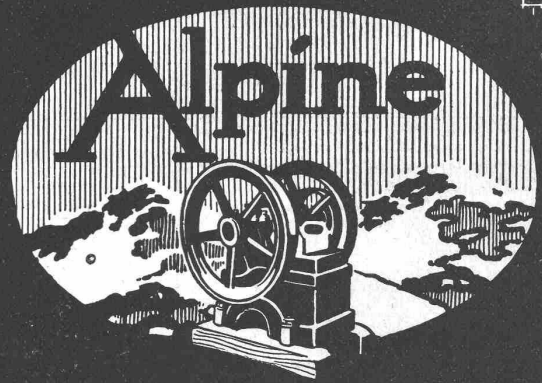
Vertreter für die Schweiz:

Carl Weller & Co., Zürich 7, Kasinostrasse 3.

Heu, Häcksel, Stroh,

aller Gattungen, liefern in separaten und beliebig zusammengestellten Wagenladungen franko jede Bahnstation oder in Detailbezügen zu billigsten Tagespreisen

**Gebrüder Renold, Fourage-Handlung und
Häckselfabrik in Zürich.**



Bulldog-Steinbrecher

auch fahrbar und als Auto-Steinbrecher konstruiert. Der Bulldog-Steinbrecher dient zur Herstellung von Strassen- und Eisenbahn-Schotter aus Granit, Basalt, Porphyrt, Kalkstein, Syenit etc. Da man in der Lage ist, mit einer Maschine sowohl grob zu brechen als auch Terrazzomaterial und sogar ein noch feiner gebrochenes Produkt herzustellen, sind diese Brecher für die verschiedensten Zwecke verwendbar.

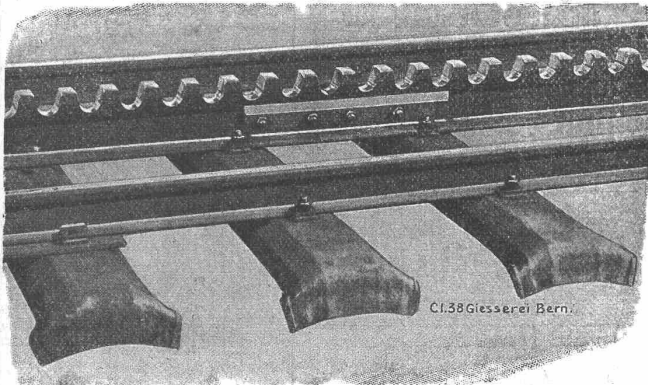
Spezial-Drucksachen und Anschläge A 102 bereitwilligst.

Carl Weller & Co., Zürich V, Englisch-
viertelstr. 57
Vertreter der Alpine Maschinenfabrik Gesellschaft
Augsburg A 102.

30

Gesellschaft der L. v. Roll'schen Eisenwerke, Gerlafingen.
Werk: **GIESSEREI BERN** in Bern.
Konstruktionswerkstätten.

„Grand Prix“ an der Internationalen Ausstellung Mailand 1906 — „Grand Prix“ an der Internationalen Ausstellung der Anwendungen der Elektrizität in Marseille 1908 — „Hors Concours“ a. d. Internat. Ausstellung Turin 1911 f. Seilbahnen u. Zahnstangenoberbau.



Spezialfabrik für Bergbahnen:

Seilbahnen & Zahnradbahnoberbau.

Seilbahnen mit Wasserballast und elektrischem Betrieb, Bremsen eigenen Systems.

Seit 1898 76 Seilbahnen ausgeführt oder im Bau.

Zahnstangen, System Strub, Riggenbach und andere.

Andere Spezialitäten der Firma:

Eisenbahnmateriale, Hebezeuge, Schleusen- und Wehranlagen.

Nähere Angaben und Projekte, sowie Referenzen stehen zu Diensten.

LOLLAR KESSEL FÜR CENTRALHEIZUNG

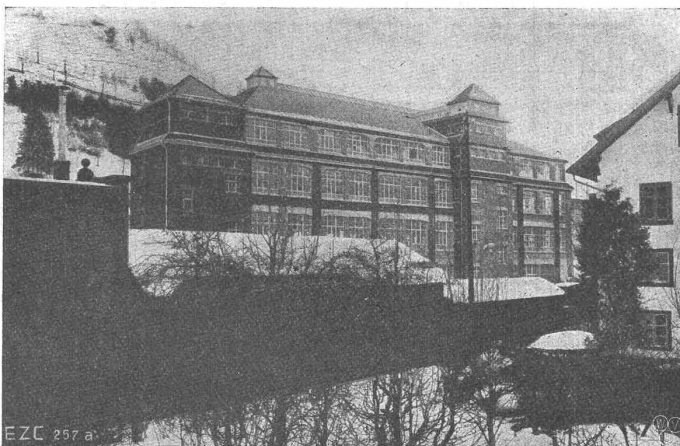
Unübertroffen in Heizleistung und Brennstoffausnutzung
Zu beziehen durch die meisten Heizungsfirmen

BUDERUS'SCHE EISENWERKE

ABT. LOLLAR, WETZLAR

Vertreter: Wanger & Huber, Zürich.

Lager in Zürich und Genf.



Mechanische Weberei Zell A.-G. in Zell
Hochbau und Shedbau in Eisenbeton. Ausgeführt 1907.
Aussenansicht des Hochbaues.

Ed. Züblin & Cie

Ingenieurbureau und Unternehmung für
— Beton- und Eisenbetonbau —

Basel

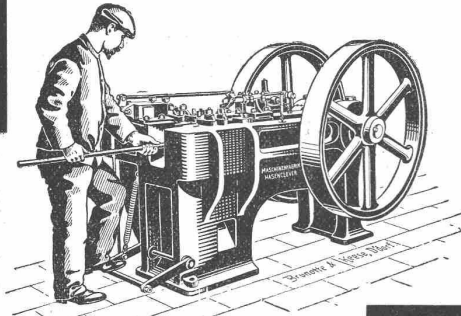
Zürich, Strassburg i. E., Duisburg, Kehl a. Rh.,
Stuttgart, Mailand, Brüssel.

Eisenbeton - Pfahlgründungen,
Fundierungen, Brücken, Silos,
Reservoirs, Industriebauten etc.

Maschinenfabrik Hasenclever A.-G., Düsseldorf

Spezialmaschinen

für **rationelle Massenfabrikation** von **Schrauben, Muttern, Nieten, Schmiedestücken** für
Wagen-, Automobil- und
Maschinenbau.



Patent-Schmiedemaschinen.
Ueber 1600 Schmiedemaschinen geliefert.

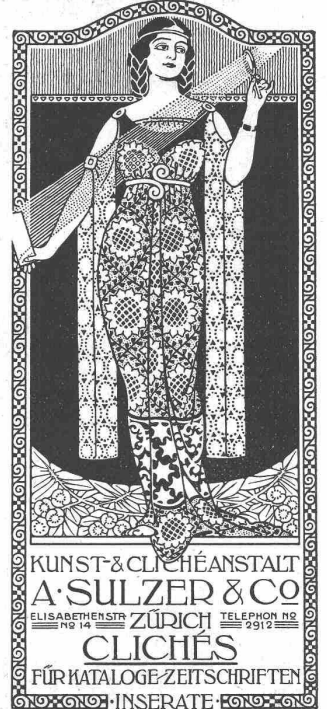
Vertreter für die Schweiz:
Ing. F. Meissner, Zürich.

Heinrich Brändli, Horgen

:-: Asphalt-, Dachpappen- und Holzzementfabrik :-:
Telephon Nr. 38 liefert Telephon Nr. 38

Asphalt-Isolierplatten

für wasserdichte Eindeckungen bei: **Eisenbahnen, Strassen, Hoch- und Tiefbauarbeiten**, in nur prima Qualität, je nach Angabe der Verwendungsarten. Referenzen zu Diensten. — Fachmännische Ratschläge. Telegramme: **Heinrich Brändli, Horgen.**



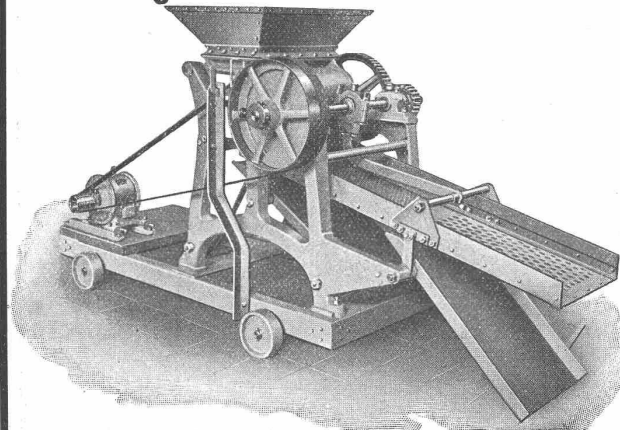
Transport-Einrichtungen, Förderanlagen aller Art

für Zement- und Kalkfabriken, chemische Industrie etc. liefert

Daverio, Henrici & Cie., A.-G., Maschinenfabrik, Zürich

Erste Referenzen. . . Projekte und Kostenanschläge gratis.

Aktiengesellschaft der Maschinenfabrik von Louis Giroud in Olten



Fahrbarer Koksbrecher mit elektrischem Antrieb.

Kohlenbrecher Koksbrech- und Sortieranlagen Transportanlagen

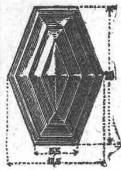
für diverse Materialien, hauptsächlich für Kohle und Koks, wie
Förderrinnen und Sortierinnen
Patentirte Materialspender
Bandtransporteure — Schaukelbecherwerke
Elevatoren — Hängebahnen
Koksinnen für glühenden Koks
Kratzertransporteure

Koch & C^{ie}, Baumaterialien-Handlung, Basel

Telephon: Nr. 2977

vormals E. Baumberger & Koch

Telegr.-Adr.: Asphalt Basel

::: **Falconnier's Glasbausteine** :::

aus geblasenem Glase

Glas-Prismen und -Reflektoren

bringen Tageshelle in dunkle Räume

**Schürmann's Anker-Eisen**

aus Siemens-Martin-Flusseisen. Werden auf der Baustelle kalt verarbeitet.

Nagelbare Bims-Dübelsteine

aus besonders geeignetem, präpariertem Bimsstein in schweizer. Backsteinformat 24 × 12 × 6 cm.

Ateliers de Constructions Mécaniques

de VEVEY, SUISSE.

Turbines Hydrauliques de tous systèmes.
Installé les deux plus hautes chutes du monde.

Vouvry (Valais, Suisse)

940 mètres

Orlu (Pyrénées, France)

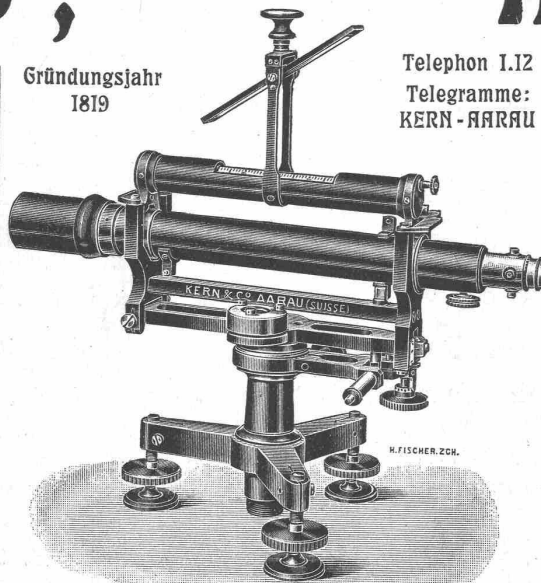
960 mètres

Livré: en 1902 2 turbines de 500 HP
1905 1 turbine de 2000 HP
1906 1 turb. 2000 HP, 2 turb. 125 HP
1911 1 turbine de 600 HP
1913 1 turbine de 2600 HP

Livré: en 1909 3 turbines de 3500 HP
1909 2 turbines de 145 HP
1912 1 turbine de 3500 HP
Renseignements, devis, avant-projets sur demande.
Références et courbes d'essais à disposition.

Kern & C^{ie}, Math.-mech. Institut Aarau Schweiz

Universal-Instrumente
Einachser-Triangulations-
Theodolite
Einfache und Repetitions-
Theodolite
Bautheodolite
Nivellierinstrumente
Messfische und Kippregeln
Kreuzscheiben
Winkelspiegel, Prismen
Topograph. Rechenschieber

Gründungsjahr
1819Telephon 1.12
Telegramme:
KERN-AARAU

La Schweizer
Präzisions-Reisszeuge

in prima Argenta.

Patentirte Neuerungen

Unsere sämtlichen Instrumente werden vor Versand auf das genaueste kontrolliert. Dieselben sind mit unserer gesetzlich geschützten Fabrikmarke gestempelt.



Kataloge gratis und franko

Der Briket-Heizkessel „Isotherma“

löscht nie aus. Sauberer, müheloser Betrieb. Einzig in seinen Vorzügen für Etagen- und ähnliche Heizungen.

Eisenwerk Clus.

Oehler & Co Aarau

Eisen- und Stahlwerke

empfehlen für das Baugeschäfte und die Industrie

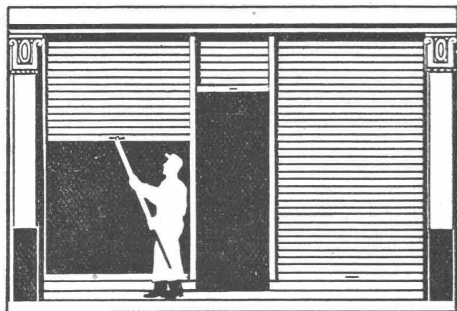
Rollbahnen

mit allen Zubehörenden für Hand- und Kraftbetrieb.



Ueber 30jährige Erfahrung.

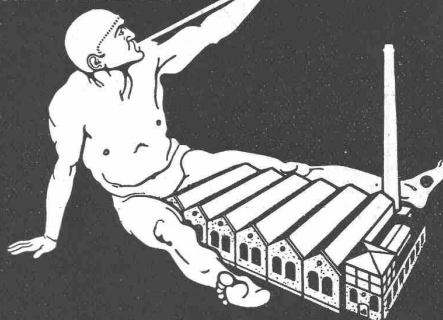
F. GAUGER & CO ZÜRICH



ROLLADEN AUS STAHLBLECH

HOTTINGER, EBEL
SPEZIAL-FABRIK
KITTLÖSER GLAS-
BEDACHUNG

DRP / DRGM. AUSLANDSPAT.



ESSLINGEN
TEL. 547

Generalvertretung für die Schweiz:
Balduin Weisser's Söhne & Cie., Zürich-Basel.

Ad. Bleichert & Co.

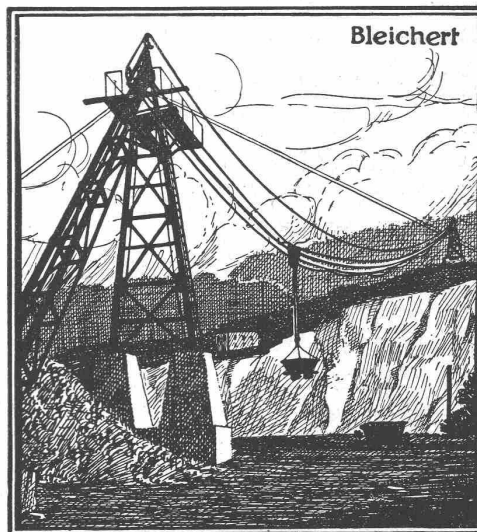
Leipzig · Wien · Paris · Vertreter für die Schweiz:

Rob. Aebi & Co., Zürich
Verlade- und Transport-Anlagen.

Kabelkrane

wie nebenstehend dargestellt, liefern wir für Steinbrüche Ton-, Sand- und Mergelgruben, Ausschachtungen, Hoch- und Tiefbauarbeiten aller Art, Schiffsentladung, Lagerplatzbedienung usw. usw.

Verlade- und Transportanlagen



Bleichert