

Objektyp: **Advertising**

Zeitschrift: **Schweizerische Bauzeitung**

Band (Jahr): **57/58 (1911)**

Heft 26

PDF erstellt am: **19.09.2024**

Nutzungsbedingungen

Die ETH-Bibliothek ist Anbieterin der digitalisierten Zeitschriften. Sie besitzt keine Urheberrechte an den Inhalten der Zeitschriften. Die Rechte liegen in der Regel bei den Herausgebern. Die auf der Plattform e-periodica veröffentlichten Dokumente stehen für nicht-kommerzielle Zwecke in Lehre und Forschung sowie für die private Nutzung frei zur Verfügung. Einzelne Dateien oder Ausdrucke aus diesem Angebot können zusammen mit diesen Nutzungsbedingungen und den korrekten Herkunftsbezeichnungen weitergegeben werden. Das Veröffentlichen von Bildern in Print- und Online-Publikationen ist nur mit vorheriger Genehmigung der Rechteinhaber erlaubt. Die systematische Speicherung von Teilen des elektronischen Angebots auf anderen Servern bedarf ebenfalls des schriftlichen Einverständnisses der Rechteinhaber.

Haftungsausschluss

Alle Angaben erfolgen ohne Gewähr für Vollständigkeit oder Richtigkeit. Es wird keine Haftung übernommen für Schäden durch die Verwendung von Informationen aus diesem Online-Angebot oder durch das Fehlen von Informationen. Dies gilt auch für Inhalte Dritter, die über dieses Angebot zugänglich sind.

Wenn Sie reell, prompt und gut bedient sein wollen, lassen Sie Ihre

LICHTPAUSEN UND PLANDRUCKE

(TROCKENVERFAHREN) anfertigen bei:

RENE ORBANN
 SIHLHOFSTR. 27, ZÜRICH, TELEPH. 1107.
 woselbst Sie auch
 HELIOGRAPHIE-U. PAUSPAPIERE, I^a QUALITÄT
 sehr preiswert beziehen können.

Generalvertreter:
 G. Bossard, Waldmannstr. 10, Zürich.

CERESIT

Sicherstes ISOLIER-
 Verfahren gegen Wasserschäden jeder Art

DEUTSCHES REICHS-PATENT
 In Referenzen Prospekte gratis
WUNNERSCHE BITUMENWERKE G.m.b.H. UNNA i.W.

Generalvertreter:
 G. Bossard, Waldmannstr. 10, Zürich.

Ingenieurbureau

H. Schaeffle, Dipl.-Ing.

Nordstr. 18 - Schaffhausen - Telephon 71


Unabhängige Instanz für komplette
 Maschinenanlagen u. technische Installationen.

Bauaufsicht — Revision und Kontrolle technischer Anlagen
 und Betriebe.

Expertisen — Gutachten — Schätzungen — Vermittlungen.

Technische Auskünfte und Konsultationen auf
 rein sachlicher Grundlage.

Projekte, Kostenanschläge und Ingenieurbesuch kostenlos.



Ingenieurbureau
J. Bolliger & Co.
 vorm. Jaeger & Co., Zürich II
Eisenbeton
 Projekte — Statische Berechnungen



Verzinkerei * Lohnverzinkerei
AFFOLTER, CHRISTEN & CO.
 SCHÖNSTE SILBERWEISSE VERZINKUNG. BASEL. PROMPTE & BILLIGE BEDienung.



GEORG STREIFF & CO.
ZÜRICH & WINTERTHUR

BAUMATERIALIEN
 EN GROS
 HYDR. BINDEMittel
 LAGER IN THON-
 MOSAIK-STEINZEUG
 UND GLASIERTEN
 WANDPLATTEN:
 ENGL. GLASIERTE
 SCHÜTTSTEINE:
 ETC.

BUREAU:
ZÜRICH
 MERKATORIUM
 TELEPHON Nr. 2014

SPEZIALGESCHÄFT
 FÜR
 KUNSTGERECHTE
 ERSTELLUNG VON
 BODEN- UND WAND
 BELAGEN

ANT. INSTITUT DRELL FUGGELI ZÜRICH

Freileitungen.

Wir empfehlen uns als Spezialfirma für

Bau und Umbau von Kraftübertragungen
 elektrischer Betriebe

Bau und Umbau von Sekundärnetzen,
 — Primärleitungen, Signalleitungen etc. —

Lieferung und Installation von kompletten
 Strassenbeleuchtungsanlagen, Motoren für
 Gleich- und Drehstrom.

Fachgemässe schnelle Bedienung. Billige Preise. Ia. Referenzen.

Wäber & Hasler, Wülflingen
 Unternehmung elektrischer Anlagen.

J. Rukstuhl, Basel

erstellt auf Grundlage vieljähriger Erfahrung

Centralheizungen

aller Systeme

Warmwasser — Niederdruckdampf etc.

Gustav Kuntze

Wassergas-Schweisswerk-Akt.-Ges. Worms a. Rh.

Specialität:

Hochdruckrohrleitungen für Wasserkraftanlagen

Schmiedeeiserne Kuntze-Röhren

mit jeder gewünschten Flanschen- oder Muffenverbindung.

mittels Wassergas maschinell überlappt ge-
 schweisst von 300-4000 mm \varnothing , v. 6-40 mm Wandstärke.

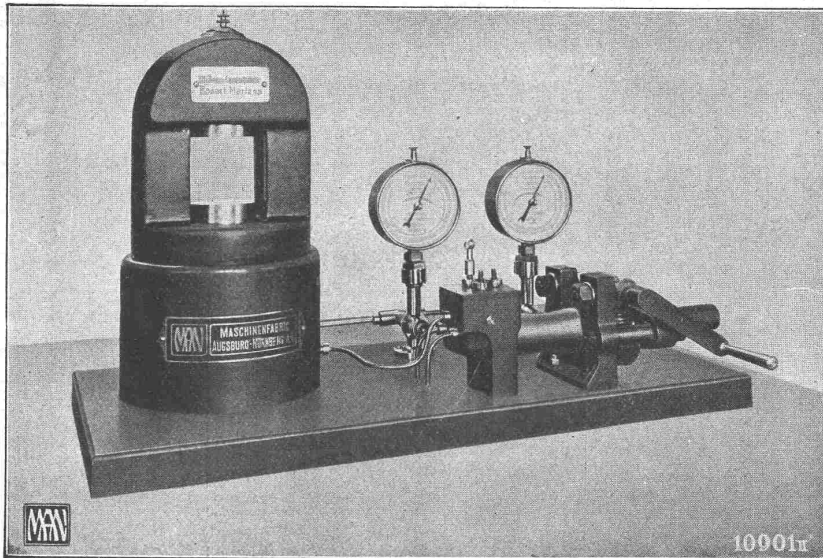
Für Turbinen, Wasser-, Kanalisation-, Gas-, Dampf-
 und Windleitungen etc.

Alle sonstigen Blechschweiss-Arbeiten

Grösste Baulängen. Billigste Preise.

MAN Maschinenfabrik Augsburg-Nürnberg A.G.

M. A. N. - Zementprüfer



Bauart Martens

sind bewährte, einfache, genaue, hydraulische Pressen für die normengemässe Prüfung von Zementwürfeln mit 7 cm Kantenlänge auf

Druckfestigkeit bis zur Höchstleistung von 50 000 kg.

Kraftanlagen mit Dampf-, Gas-, Wasser-, Dieselmotoren. Krane, Verladebrücken, Strassenbahnwagen, Brücken, Eisenhochbauten, Wehr- u. Schleusenanlagen.

Drucksachen **B. A. 10**, nähere Angaben kostenlos von unserem Vertreter:

W. Thiele, Techn. Bureau, Zürich,
Postfach Fil. 3, Hauptbahnhof.

15 (20, 23) M. A. N.-Zementprüfer, Bauart Martens, für 50 000 kg Tragkraft.

Maschinen und Formen zur Zementwarenfabrikation.

Pressen aller Art. Zementdachziegelmaschinen. Zementmauersteinmaschinen für Hand- und Kraftbetrieb. Steinbrecher. Röhrenformen. Hohlblockmaschinen. Betonmischer.

Maschinenfabrik **Dr. Gaspary & Co., Markranstädt (Deutschl.)**

Katalog Nr. 140 frei

Sämtliche Baumaschinen in nun ganz solider Ausführung liefern H. von Arx u. Co. Zürich. Ing. Bureau für complete baumaschinelle Anlagen. Prima Referenzen. Grosse Lager.

Moderner Fabrik-Bau. Neueste Dach- u. Oberlicht-Konstruktionen für industrielle Anlagen.

Weberei, ausgeführt in Frankreich. Patent Nr. 23428 mit Neuerungen.



1. Empfohlen als rationellstes System für Spinnereien, Webereien, Färbereien, Bleichereien, Maschinenfabriken, Montierungshallen, Werkstätten, Elektrische Zentralen, Giessereien, Güterhallen. Mehr als dreissigjährige Erfahrungen im Bau industrieller Anlagen. Ueber 400 000 m² ausgeführt.

Reform-Holzcement-Dächer mit Eternitplatten-Belag, ohne Kiesbeschüttung.

System Knobel, Patent Nr. 48025. 2. Bedeutende Verminderung des Gewichtes und dadurch Ersparnis an der Dachkonstruktion. Vorzügliche Isolierung. Bequeme Begehung der Dachfläche. Schutz gegen Beschädigung der Dachhaut.

Anfertigung von Bau- und Konzessionsplänen nebst statischen Berechnungen für industrielle Anlagen jeder Art, auch im Auftrag der Herren Ingenieure, Architekten und Bauunternehmer und ev. Ausführung einzelner Teile der Bauten, spez. der Dach- und Oberlicht-Konstruktionen.

Ausfertigung der Entwürfe:
H. Knobel vormals in Firma **Zürich IV**
Séquin & Knobel
Ingenieurbureau für modernen Fabrikbau-Architekturbureau.

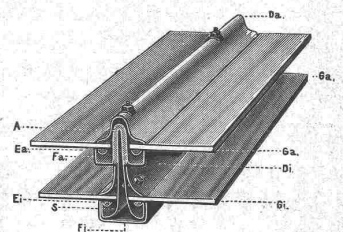
Kittlose Oberlichter

für Laternen-Oberlichter, Sheddächer und Wohnhäuser

mit Einglasung auf elastischer Unterlage.

- a) Sprossen für einfache Verglasung, Patent Nr. 43278,
- b) verbesserte Duplexsprosse mit doppelter Verglasung, System Knobel, Patent Nr. 51597, gleichmässige, sichere Scheibenaufgabe. Dichter Abschluss gegen Regen, Schnee, Russ und Staub. Leichtes Reinigen. Gute Isolierung und Ersparnis an Heizmaterial.

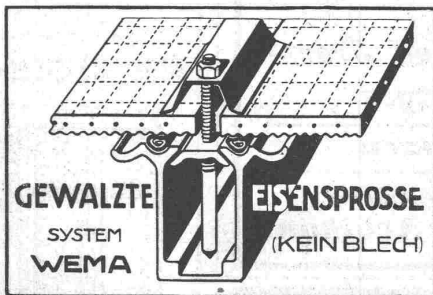
b) Duplexsprosse.



Vertretung und Ausführung:
Koch & Co. vormals **Basel**
E. Baumberger & Koch
Unternehmung für Dachkonstruktionen u. Bodenbelagsarbeiten.

F. GAUGER & C^o

ZÜRICH



KITTLOSE GLASDÄCHER
FÜR
EINFACHE & DOPPELVERGLASUNG

Zu verkaufen

:: bis zu 1500 Tonnen gut erhalten ::

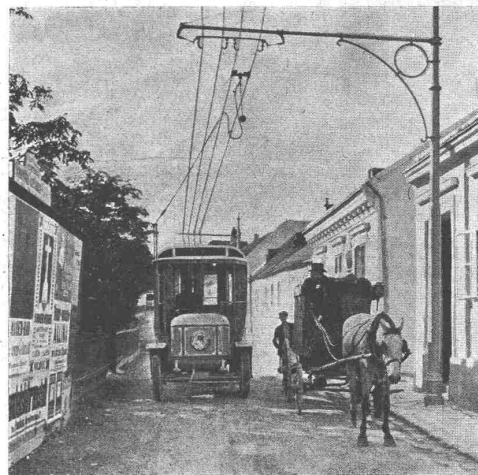
Vignolschienen,

110 mm hoch, 25 kg pro Meter wiegend, mit Laschen und Bolzen. Gefl. Anfragen an

Fritz Marti A.-G., Bern.

Schienenlose Bahnen

System Elektro-Daimler-Stoll. 8 Linien in Betrieb.



Linie Pötzleinsdorf-Salmansdorf. Seit 1908 in Betrieb.
Ende Dezember 1911 Eröffnung der Linie Fribourg-Posieux, 8 km.

Projekte u. Kostenanschläge durch das Ingenieurbureau
Schenk & Blaser, Freiburg (Schweiz).

Rudolf Mosse, Zürich
alleinige Inseraten Annahme für die
Schweizerische Bauzeitung.

PATENT-LENIX-GETRIEBE

Direkter Antrieb bei grössten Uebersetzungs-Verhältnissen und kleinsten Achsendistanzen.

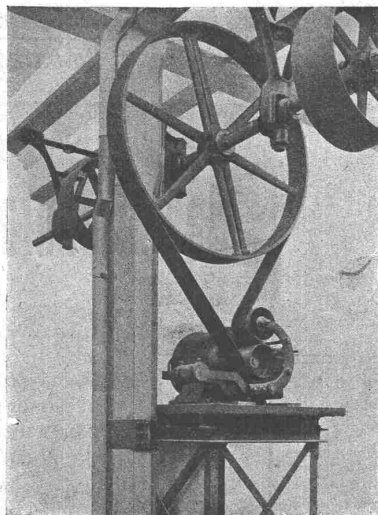
Sparen Vorgelege, Kraft, Riemen und Platz.

Ersetzen Räder- und Ketten-triebe.

Lenixrollen auf Kugellagern.

....

Man verlange Prospekt.



Die Abbildung zeigt den Antrieb einer Transmission durch einen Elektromotor mittelst „Lenix“.

Kraftübertragung 40 PS,
Uebersetzung 1:6,
Achsendistanz 1600 mm,
Riemen 180 mm breit, 6 mm dick.

....

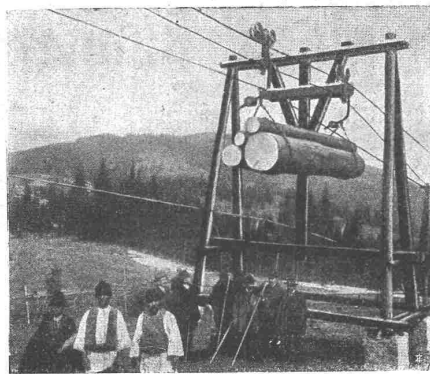
Innert 3 Jahren über 400 Lenix-
apparate geliefert für Ueber-
tragungen bis 350 PS und
Uebersetzungs-Verhältnisse bis
1:25.

Ausführungsrecht für die Schweiz:

Gesellschaft der L. v. Roll'schen Eisenwerke

Filiale: **Eisenwerk Clus** (Kt. Solothurn).

Komplette Transmissionsanlagen für alle Industriezweige in moderner Ausführung mit Ringschmierlagern oder Kugellagern. — Bennkupplungen.



Ceretti & Janfani Mailand

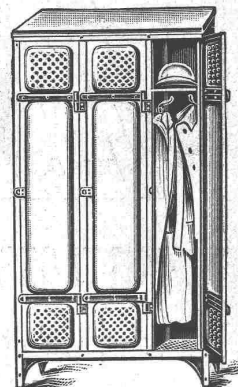
Spezialfabrik für
**Drahtseilbahnen und Trans-
portvorrichtungen.**

Weltreferenzen.

Generalvertreter für die Schweiz:
J. Brun & Cie., Nebikon.

PATENTANWALT
Carl Müller
LINTHESCHER STR. 21 ZÜRICH I

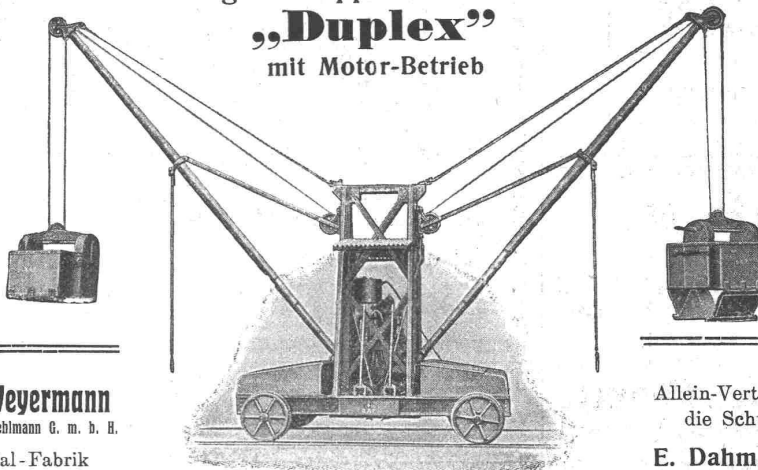
Schmiedeeiserne
Arbeiterkleider-Kasten



Liefere in bester Ausführung
Bachofen & Hauser, Uster

Original-Doppel-Schwenkkran

„Duplex“
mit Motor-Betrieb



Paul Weyermann

vorm. Karl Oehlmann G. m. b. H.

Spezial-Fabrik
für Hebezeuge

Rixdorf - Berlin

Leistungsfähigkeit bis 260 cbm Bodenaushub pro Tag.
Tragfähigkeit 750—1500 kg. Antrieb mittelst **erst-
klassigem Benzin-Motor mit Patent-Spritzver-
gasung — keine Oberflächenvergasung.** —
Benzinverbrauch 9—10 kg. per Tag. **Kürzeste Liefer-
zeit (1—3 Wochen).**

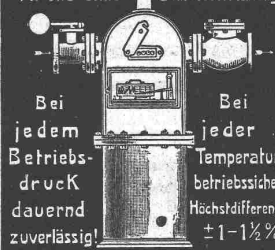
Bisher über 60 Stück geliefert.

Allein-Vertrieb für
die Schweiz:

**E. Dahm, Vertreter
Güttingen**
(Thurgau)

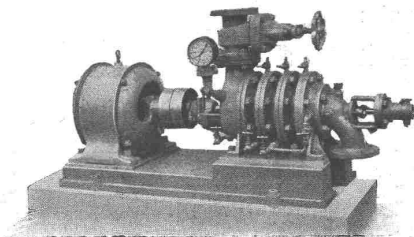
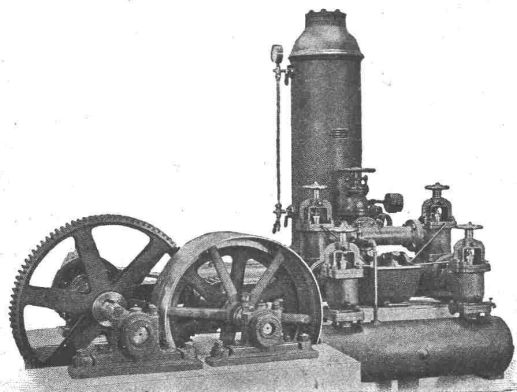
Eckardt's
Speisewassermesser

mit und ohne Schreibvorrichtung



Kataloge auf gefl. Anfrage.
J.C. Eckardt, Stuttgart-Cannstatt
Prima Referenzen

Schluss-Termin für Annahme von Inseraten jeweils Dienstag Abend.



Aktiengesellschaft der
**Maschinenfabrik von Louis Giroud
in Olten**

Kolbenpumpen für jede Druckhöhe, als
Fabrikpumpen und zur Wasserversorgung.
Hochdruck- und Presspumpen für
Drücke bis 300 Atmosphären und mehr.

**Niederdruck-, Mitteldruck- und Hochdruck-
Zentrifugalpumpen,**

letztere ein- und mehrstufig, für jede Druck-
höhe, für Riemenantrieb oder direkten Antrieb
durch Elektromotoren.

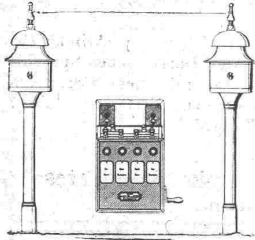
Rotationspumpen, Schraubepumpen für Hand-
betrieb. Speziell für **Gaswerke: Teerpumpen,
Ammoniakwasserpumpen, Syphonentleerungs-
pumpen.**

Hasler A.-G., Bern

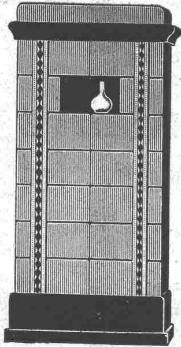
vorm. Telegraphen-Werkstätte von G. Hasler
gegründet in 1852

Telephon- u. Telegraphenapparate

Spezielle Telephone für Starkstromanlagen



**Elektrische Block-
und
Signal-Apparate**
für
Eisenbahnen.



Schoch & Bodmer

Holbeinstrasse Nr. 22 - Zürich

**Dauerbrenner
Kachelöfen
Kamine
Brunnen**

Gummiwarenfabrik H. Speckers Wwe., Zürich.

Verkaufsmagazin: Kuttelgasse 19, mittlere Bahnhofstrasse.

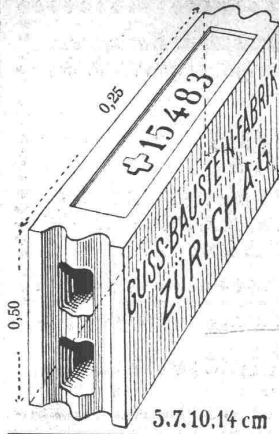


Spezialität:
Fabrikation von pat. wasser-
dichten Regenmänteln,
Taucheranzügen, Wasser-
hosen, Grubenjacken,
Pferde- und Wagendecken
aus Kautschuk.
Sämtl. Dichtungsmaterial
für technische Zwecke.
Preislisten und Vorschläge zu
Diensten.

BAUMANN KÖLLIKER & CO ZÜRICH



Lager und Werkstätte
für
Beleuchtungskörper
und andere
Metall-Arbeiten.



Gussbausteine, bestes Material für trockene Scheidewände.

Referenzen und Muster gerne zu
Diensten.

Die Generalvertretung:
**Handelsgenossenschaft d. Schweiz.
Baumeisterverbandes, Zürich.**

Bureau: Seidengasse 13.

**AUFZÜGE- & RÄDER-
FABRIK SEEBACH**

**SEEBACH-
ZÜRICH**

**Personen- & Waren-
AUFZÜGE**
jeder Leistung & Betriebsart
PRÄCISIONSZAHNRÄDER

Aktien-Gesellschaft
Kummler & Matter, Aarau
Spezialfabrik

kompletter Kücheneinrichtungen mit den neuesten Errungen-
schaften der heutigen Technik. Essgeschirrspülmaschinen
mit elektrischem Betrieb. Spülapparate **Simplon**
das Einfachste, Vollkommenste und Zuverlässigste auf
diesem Gebiete, das verbreitetste System mit den lang-
jährigsten Erfahrungen. Apparate zur Herstellung kohlen-
saurer Getränke, sowie Messerspülapparate.

Für das technische Bureau einer grösseren Maschinenfabrik der Ostschweiz werden einige jüngere, flinke, ausgelernte

Zeichner

zu möglichst sofortigem Eintritt gesucht. Ausführliche Anmeldungen unter Chiffre Z.B.16452 an die Annoncen-Expedition Rudolf Mosse, Zürich.

Für Baugeschäfte, Architekten, Baumaterial-Handlungen! Zum Vertrieb eines erstklassigen

wasserdichten Putzmaterials

(Goldene Medaille) sind Platzvertretungen in allen grösseren Orten von St. Gallen, Appenzell, Graubünden, Glarus, Thurgau, Schaffhausen, Aargau, Zürich, Zug und Luzern zu vergeben. Offerten unter Chiffre W.L. 8794 befördert die

Annoncen-Expedition Rudolf Mosse, Wien I.

Gesucht

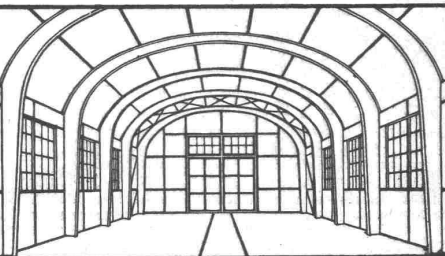
für moderne Werkstätte, für Eisenbahnmateriale und allgemeinen Maschinenbau ein

Ingenieur als Werkstättenchef.

Schweizer bevorzugt. Mehrjährige Praxis in ähnlicher Stellung und Kenntnis der modernen Maschinen und Fabrikationsmethoden verlangt. Anmeldungen mit ausführlichen Angaben nimmt entgegen unter Chiffre Z.L.16286 die Annoncen-Expedition

Rudolf Mosse, Zürich.

GEILINGER u. CO WINTERTHUR



EISENKONSTRUKTIONEN

Dittlopf Luf-Oberlinfen



J. Eberspächer Metallwarenfabrik
Esslingen a.N.

Generalvertreter für die Schweiz:

Martin Keller, Neu-Seidenhof, Zürich.

Eidgen. Technische Hochschule.

An der Ingenieurschule der eidgen. Technischen Hochschule ist auf 1. Januar oder 1. April 1912 die Stelle eines

Assistenten

für den Unterricht in Wasserbau neu zu besetzen.

Erfordernisse: Hochschulbildung, hinreichende praktische Erfahrung im Wasserbau, Kenntnis der deutschen und französischen Sprache.

Anmeldungen, begleitet von Zeugnissen und einem curriculum vitae, sind dem Unterzeichneten einzureichen, der auf Verlangen nähere Auskunft über die zu besetzende Stelle erteilen wird.

Zürich, den 7. Dezember 1911.

Der Präsident des schweiz. Schulrates:
Dr. R. Gnehm.

Für eine Beschäftigung bei einem Eisenbahnbau in der asiatischen Türkei werden zum baldigen Eintritt gesucht :-: :-:

mehrere Bauingenieure :-: und Bautechniker, :-:

die bereits über praktische Erfahrungen im Eisenbahnbau verfügen. Reflektanten wollen ihre Bewerbungen unter Beifügung eines Lebenslaufes und von Zeugnisabschriften, sowie unter Angabe von Referenzen alsbald richten an

Philipp Holzmann & Cie., G. m. b. H.,
Frankfurt am Main.

Bewerbungen, die innerhalb eines Monats nicht beantwortet sind, gelten als erledigt. Für die Rücksendung von Originalzeugnissen wird eine Gewähr nicht übernommen.

Maschinenkonstrukteur

für Trieb- und Windwerke gesucht.

Erfordernis: Mehrjährige Praxis, durchaus selbständiges Arbeiten, möglichst baldiger Eintritt. Anerbieten mit Lebenslauf, Zeugnisabschriften, Photographie, Gehaltsansprüchen und frühestem Eintrittstermin erbeten an

Ed. Züblin & Cie., Strassburg i. Elsass,
Ingenieurbureau.

Stadt St. Gallen.

Stelle-Ausschreibung.

Für Projektierung und Ausführung der Erweiterung der Gas- und Wasserwerke im Riet bei Goldach ist die Stelle eines

Ingenieurs

zu besetzen.

Gehaltsansatz Fr. 3200.— bis Fr. 4500.—,
eventuell Fr. 4500.— bis Fr. 6200.—.

Antritt der Stelle möglichst bald.

Bewerber mit technischer Hochschulbildung sind eingeladen, ihre schriftliche Anmeldung unter Beilage von Zeugnissen und eines curriculum vitae, sowie unter Angabe von Referenzen bis spätestens 30. Dezember d. J. an den Vorstand der Verwaltungsabteilung für Tiefbau und Technische Betriebe, Burggraben Nr. 2, einzureichen.

St. Gallen, den 7. Dezember 1911.

Die Verwaltungsabteilung
für Tiefbau und Technische Betriebe.

J. Nörr, Zürich

77 Bahnhofsstrasse II. Treppe

Vorteilhafteste
Bezugsquelle
für imprägnierte starke**Strapaz-Kleider**Loden u. engl. Stoffe
meterweise,
moderne Massanfertigung.**Drehstrom-Transformator**10000/550 Volt, 500—800 K. V. A., gebraucht oder
neu, zur sofortigen Lieferung **zu kaufen gesucht.**
Angebote unter **F. M. U. 653** an die Annoncen-
Expedition **Rudolf Mosse, Frankfurt a. M.****Architekten. Bauunternehmungen.**Erfahrener, auf Bureau und Bau-
platz selbständiger**Architekt - Bauführer,**welcher mit der Leitung grosser
betraut gewesen, **sucht leitende
Stellung**, event. Beteiligung oder
Leitung eines grösseren Objektes.
Prima Zeugnisse und Referenzen zur
Verfügung. Offerten unter Chiffre
B. A. 935 an die Annoncen-Expedition
Rudolf Mosse, Basel.**Schweizerische Bundesbahnen**

Generaldirektion.

Vakante Stelle:
Erfordernisse:Ingenieur II. Kl. auf dem Bureau des Oberingenieurs,
Abgeschlossene, technische Hochschulbildung und
Erfahrung im Berechnen und Projektieren eiserner
Brücken und Dachkonstruktionen.**Besoldung:**Fr. 3500 bis 5000 (nach der zur Zeit geltenden
Gehaltsordnung).**Anmeldungstermin:** 15. Januar 1912.Anmeldungen schriftlich an die **Generaldirektion
der Schweizerischen Bundesbahnen
in Bern**, unter Beilage von Zeugnissen und An-
gabe der Gehaltsansprüche.**Bemerkung:**

Dienstantritt wenn möglich auf 1. Februar 1912.

Maschinen-Zeichnerin grösseres Etablissement der Ostschweiz gesucht.
Ohne prima Zeugnisse unnütz sich zu melden. Eintritt
sofort. Anmeldungen unter Chiffre **Z. X. 16198** an die
Annoncen-Expedition **Rudolf Mosse, Zürich.****Ingenieur.**Wir suchen einen tüchtigen **Eisenbetonstatiker**
(unbestimmte Systeme) für unser Bureau in Zollikon. Ein-
tritt sofort. Dauernde Stelle.**Borsari & Co., Zollikon-Zürich**
Eisenbeton-Unternehmung.**Grosse Maschinenfabrik**sucht einen jüngern Mann mit guter technischer und
guter allgemeiner Bildung für die**techn. Korrespondenz**und zur Entlastung des Direktors. Französisch uner-
lässlich, englisch erwünscht. Eintritt sofort oder nach
Uebereinkunft. Offerten mit Zeugnissen sub Chiffre
Z. P. 16340 an die Annoncen-Expedition**Rudolf Mosse, Zürich.**Für die Geschäftsbaute des Konsumvereins Zürich
an der Hohlstrasse, Zürich III, suchen wir tüchtigen,
erfahrenen**Bauführer.**Gefl. schriftliche Offerten mit Beilage von Zeug-
nisabschriften an Gebr. Bräm, Architekten, Zürich I,
Brandschenkestrasse 30.**Patent-Bureau**
L. R. SCHNEIDER Jng.
patentiert u. verwertet.
ERFINDUNGEN
ZÜRICH, Ackerstrasse 52
Telephon 4681**Reinigen**ganzer Neuhauten, sowie
Fabrikfenster etc. besorgt
auf all. Plätzen **Schweiz.**
Gebäude- und Glas-
reinigungs - Institut**R. Dietter-Erni & Co., Zürich**
Hallwylstrasse — Telephon 2421.**Patentverkauf**
oder
Lizenzabgabe.Die Inhaber des Schweizer-Patentes
Nr. 46491, betreffend „**Dampf-**
wasserabscheider“, wünschen
mit schweizerischen Fabrikanten in
Verbindung zu treten behufs Ver-
kaufs des Patentes, bezw. Abgabe
von Lizenzen zwecks Fabrikation
des Patentgegenstandes in d. Schweiz.Reflektanten belieben sich um
weitere Auskunft zu wenden an das
Patentanwaltsbureau **E. Blum & Co.,**
Bahnhofstrasse 74, **Zürich I.**

Für

Bauinteressenten.Gut organisierter, grösserer
Bauschreinereibetrieb über-
nimmt stetsfort **Schreiner-**
und Glaserarbeiten mit
finanzieller Beteiligung gegen
Uebernahme II. Hypotheken.
Prompte Bedienung. Offert.
unter Chiffre **Z. E. 16605** an
die Annoncen-Expedition
Rudolf Mosse, Zürich.**Wir suchen**

für unseren Neubau einen tüchtigen

BauführerEintritt 1. April 1912. Anmeldungen
mit Referenzen gefl. an die Direk-
tion der**Schweizerischen Volksbank**
Basel.Bei Bestellungen, Korrespondenzen
etc. an die inserierenden Firmen,
ersuchen wir, sich stets auf die
Schweizer. Bauzeitung
als Quelle beziehen zu wollen.**Tüchtiger**
Bautechniker,sauberer Zeichner, gewandt in Kon-
struktion und Darstellung, Kosten-
anschlag, Ausmass etc., **sucht per**
sofort dauernde **Stellung.** Offert.
sub Chiffre **Z. K. 16585** an die An-
noncen-Expedition**Rudolf Mosse, Zürich.**Energischer, tüchtiger, in Hoch-
und Tiefbau (auch armierten Beton)
erfahrener**Bauführer,**Techniker, Deutsch-Schweizer, Ita-
lienisch u. Französisch beherrschend,
wünscht sich im Ausland, event.
Ueberseeisch **zu verändern.** Er-
fahren im Abstecken, Bauleitung,
Abrechnung etc. Eintritt sofort od.
später. Prima Referenzen stehen zu
Dienst. Off. u. Chiff. **Z. E. 16455**
an die Annoncen-Expedition**Rudolf Mosse, Zürich.****Ingenieur.**34-jähriger Ingenieur, des Italien.,
Deutschen u. Französischen mächtig,
seit 6 Jahren Direktor grosser mech.
Werke mit Wassergasschweisserei
und Kesselschmiede, in der Elektro-
technik, im Projektieren von Druck-
leitungen, Kesseln und dergleichen
bewandert, würde in der Schweiz
gute leitende Stellung annehmen,
event. sich mit Kapital **beteiligen.**
Offerten unter Chiffre **Z. Z. 16450**
an die Annoncen-Expedition**Rudolf Mosse, Zürich.****Geometer**sucht Bureauarbeiten, Ausführung v.
Massenberechnungen, Pausen, Pro-
jektplänen etc. etc. Offerten sub
Chiffre **Z. Z. 16530** an die Annoncen-
Expedition**Rudolf Mosse, Zürich.****Gesucht**wird zu baldigem Eintritt in ein
Architekturbureau in Graubünden
tüchtiger**Architekt**selbständig und künstlerisch befähigt,
Dauernde Stelle. Ebenso auf Früh-
jahr 1912 ein seriöser, tüchtiger**Bauführer**zur selbständigen Leitung von grö-
sseren Bauten. Offerten mit näheren
Angaben unter Chiffre **Z. H. 16608**
an die Annoncen-Expedition**Rudolf Mosse, Zürich.**

Gefucht.

Der Lebensmittelverein Zürich
sucht für seine Geschäftshausneu-
bauten auf dem St. Anna-Areal in
Zürich

2 Bauführer.

Offerten mit Angabe des Eintritts-
datums, Referenzen, Zeugniskopien,
kurzem Bericht über Bildungsgang
und Gehaltsansprüche sind bis zum
3. Januar 1912 an der Präsidenten
der Baukommission den Lebensmittel-
vereins, Herrn Dr. **H. Balsiger**,
Militärstrasse 8, mit der Aufschrift
«Bauführergesuch» einzusenden.

Zürich, den 8. Dezember 1911.

Die Bauleitung:

Gebr. Pfister, Zürich
Architekten.

**Architekt
gesucht**

für leitende Stellung in ein Bau-
geschäft der Nordostschweiz. Uner-
lässlich sind: Geschmack und Ge-
wandtheit im Entwerfen, praktische
Erfahrung und geschäftliche Veran-
lagung. — Offerten mit Zeugniskopien
und Gehaltsansprüche unter
Chiffre Z. R. 16217 an die Annonc-
Expedition

Rudolf Mosse, Zürich.

**Gr. Maschinenfabrik Ober-
italiens** sucht
zur Leitung ihres Betriebes einen
energischen

Ingenieur,

welcher schon ähnliche Stellung be-
kleidet, mit allen modernen Arbeits-
verfahren vertraut ist und wenn
möglich Erfahrung im Bau von Ver-
brennungsmotoren hat; italienische
Sprachkenntnisse erwünscht. Angebot
unter Beifügung von Lebenslauf,
Zeugnisabschriften, Referenzen und
Gehaltsansprüchen erbeten u. Chiff.
H. 11446 M. an **Haasenstein &
Vogler, Zürich.**

Gesucht.

Ein grosses industrielles Werk
sucht einen jüngern, tüchtigen und
soliden

Bautechniker,

mit Erfahrung für die Ausführung
und Ueberwachung von Ergänzungs-
bauten und Unterhalt der Fabriken
und Anlagen. Bei befriedigenden
Leistungen dauernde Stellung. Ein-
tritt nach Uebereinkunft. Offerten
mit Beilagen von Zeugniskopien,
Photographie und Gehaltsansprüchen
unter Chiff. M. 28396 L. an **Haasen-
stein & Vogler, Lausanne.**

Ein im Bau von Hochdruck-
Kreispumpen durchaus erfahrener

**Konstrukteur
gesucht.**

**Maschinenfabrik Esslingen
in Esslingen.**

ARCHITECTE

très au courant des projets et ren-
dus est **demandé** de suite. Offres
avec préention, certificat sous chiff.
Z. S. 16293 à l'agence de publicité
Rudolf Mosse, Zurich.

Dessinateur

(Architecte),

très capable, est **demandé** pour
environ trois mois dans bureau de
Lausanne pour étude de projets
et concours. Indiquer références et
conditions.

Offres sous chiffres Z. N. 16288 à
l'agence de publicité
Rudolf Mosse, Zurich.

**Gesucht
Eisenkon-
strukteur
für Hoch- und Brückenbau.**

Bewerber mit mehrjähriger
Werkstatt- und Bureaupraxis
belieben ihre Anmeldungen
mit Zeugnisabschriften, An-
gabe von Referenzen und Ge-
haltsansprüchen zu richten
unter Chiffre Z. W. 16522 an
die Annoncen-Expedition
Rudolf Mosse, Zürich.

**Teilhaber-
Gesuch.**

Wegen Vergrößerung eines seit
vielen Jahren bestehenden Elektri-
zitätswerkes an einem grösseren
Platze der Südschweiz, wird ein
Teilhaber mit einer Einlage von
Fr. 50 bis 60000 **gesucht**. Der-
selbe kann tüchtiger Techniker oder
gewandter Kaufmann sein. Offerten
unter Chiffre Bc. 5460 Z. an die
Annoncen-Expedition. **Haasenstein
& Vogler, Zürich.**

Akademiker

sucht Stelle bei einer **grossen
Eisenbetonfirma**. Gehalt
130 Mk. Gef. Offerten wolle man
richten an **Georg Götz**, cand.
ing., **Heidelberg** (Baden), Klein-
schmidtstrasse 22 III.

Gesucht

ein tüchtiger

Bureauchef

in ein

Architekturbureau

im Kanton Bern. Bewerber
ohne prima Referenzen aus-
geschlossen. — Offerten mit
Gehaltsansprüchen und An-
gabe des Lebenslaufes unter
Chiffre Z. Z. 16375 an die
Annoncen-Expedition
Rudolf Mosse, Zürich.

Ingenieurbureau

im Berner-Oberland
sucht

einen **Ingenieur** oder **Tiefbau-
techniker**, der im Projektieren
von Bahnen und Strassen bewandert
und mit den technischen Arbeiten
während des Baues solcher Objekte
vertraut ist.

In der gleichen Firma findet ein
jüngerer Techniker, oder event.
ein **Konkordatsgeometer** An-
stellung, der in Terrainaufnahmen
und im Ausarbeiten kleinerer Pro-
jekte selbständig ist. — Für beide
Stellen wollen sich nur ganz zuver-
lässige und solide Bewerber melden,
denen an einer dauernden Stellung
gelegen ist. — Offerten mit Gehalts-
ansprüchen und Angabe von Refer-
enzen, sowie Militärverhältnissen
sind mit Zeugniskopien unt. Chiffre
D. 7300 Z. an die Annoncen-Exped.
J. Dürst, Zürich, zu richten.

Für ein grosses Etablis-
sement der Metallbranche wird

ein

**Elektrotechniker
gesucht**

für die Ueberwachung der
umfangreichen Stark- und
Schwachstromanlagen und für
die Ueberwachung aller vor-
kommenden Reparaturen und
Versuchsarbeiten, sowie für
Projektierung allfälliger Neu-
anlagen. Bewerber mit Be-
triebspraxis belieben ihre
Offerten unter Beifügung von
Zeugnisabschriften über bis-
herige Tätigkeit und unter
Angabe des frühesten Ein-
trittstermines zu richten unter
Chiffre Z. Y. 16449 an die
Annoncen-Expedition

Rudolf Mosse, Zürich.

Tüchtig. Bautechniker

sucht **Nebenbeschäftigung**
Saubere und exakte Arbeit bei
billigster Berechnung. Off. unt.
Chiffre Z. Y. 16549 an die An-
noncen-Expedition
Rudolf Mosse, Zürich.

Gesucht

auf Anfang oder Mitte Januar
1912 junger, tüchtiger

Bautechniker,

gewandter Zeichner, mit et-
was praktischer Erfahrung in
der Bauführung. Offerten mit
Altersangaben, Zeugnissen,
Handskizzen und Gehaltsan-
sprüchen an

H. Knobel

**Fr. Glor-Knobel, Arch.
Glarus.**

Gesucht

für grösseres Tiefbaubureau der
Schweiz tüchtigen, soliden

Tiefbautechniker

mit nachweisbar mehrjähriger Er-
fahrung in Strassenbau, Kanalisation
und Bebauungswesen. Da Zeichner
schon auf dem Bureau, nur wenig
zeichnerische Arbeiten. Ohne min-
destens zweijährige Praxis Anmeldung
unnützlich. Eintritt sofort. Eingaben
mit Gehaltsansprüchen und Praxis-
ausweis sub Chiffre Z. O. 16564 an
die Annoncen-Expedition

Rudolf Mosse, Zürich.

Gesucht

tüchtiger

Statiker,

welcher in seiner freien Zeit
die Ausarbeitung einer grössern
Eisenkonstruktion über-
nehmen könnte. — Gef. Of-
ferten unter Chiffre Z. Y.
16524 an die Annoncen-
Expedition

Rudolf Mosse, Zürich.

**Architekt in Lausanne
sucht**

einen sehr tüchtigen

Angestellten

zum Entwerfen v. Plänen und welcher
auch die Perspektive kennt. Offert.
unter Chiffre T. 15853 L. an die An-
noncen-Expedition **Haasenstein
& Vogler, Lausanne.**

Gesucht

in renommiertes Baugeschäft mit
solider Kundschaft

Kommanditär

mit einer Einlage von ca. 50 Mille
Offerten unter Chiffre G. 2653 an
die Annoncen-Expedition
Rudolf Mosse, Basel.

Schweizerische Bundesbahnen.



Kreis III.

Verkauf von gebrauchten Maschinen.

Die Kreisdirektion III der Schweizerischen Bundesbahnen in Zürich eröffnet Konkurrenz über den Verkauf einer Anzahl gebrauchter **Dampfkessel, Dampfmaschinen, Werkzeugmaschinen, Transmissions- und Schmiede-Bestandteile.**

Näheres siehe Nr. 51 des Eisenbahn-Amtsblattes vom 20. Dez. 1911.

Zürich, den 14. Dezember 1911.

Die Kreisdirektion III.

Aktiengesellschaft Verblendsteinfabrik Lausen (Baselland).

Fabrikation von **Chamottesteinen, Verblendsteinen** roh und glasiert, **Badezellensteinen, Bodenplatten, Steinzeug-Röhren** etc.

Photographie.

Spezialität in techn. Aufnahmen industr. Objekte, wie **Maschinen, Gebäude, Interieurs, Gemälde, Sammlungen** und Aufnahmen für **Kataloge und Werke** aller Art. — Entwickeln und Kopieren etc. von eingesandten Platten.

Kappelergasse 16 — **H. WOLF-BENDER, ZÜRICH I** — Centralhot.
Atelier für Reproduktions-Photographie.



Heinrich Brändli, Horgen
Asphalt-, Dachpappen- & Holzzementfabrik
empfiehlt sich zur Uebernahme von
Asphalt-Arbeiten, Asphalt-Isolierungen
zweckentsprechend für Hoch- und Tiefbauten
Asphalt - Kegelbahnen, säurefeste
Asphaltbeläge
in nur bewährter fachgerechter Ausführung.
Telegramme, Telefon: Heinrich Brändli, Horgen.

Leitungsstangen

gemäß eidg. Vorschriften mit Kupfervitriol **imprägniert** liefert die

Imprägnier-Anstalt Emmenthal
Burgdorf.

Modern eingerichtetes mechanisches Zimmerei- und Schreinerei-Geschäft,

in bester Lage einer Industrie und Landwirtschaft treibenden, grösseren Ortschaft des Kantons Thurgau ist krankheitshalber **zu verkaufen**, bestehend aus: Wohnhaus mit 4 Wohnungen (alles wie neu), offener Schuppen, gedeckte, heizbare Halle, ein geschlossener Schuppen, grosse Werkstatt mit Brettermagazin und Keller, sämtliche neue Maschinen mit elektrischem Antrieb, grosses Inventar. Ferner 4000 m² Land, eventuell zu Bauplätzen verwendbar, alles an guter Strasse und versehen mit Kanalisation und Wasserleitung. Alte, gute Kundschaft vorhanden. Prima Existenz für tüchtigen, strebsamen Mann. Gefl. Anfragen unter Chiffre F. 3230 Z. an **Haasenstein & Vogler, St. Gallen.**

Zu verkaufen, ev. zu vermieten

in grossem, industriellem Vorort von **Zürich**, 10 Minuten vom Bahnhof und nahe der Stadtgrenze, günstig gelegen

Fabrikliegenschaft mit Wasserkraft und bedeutendem Umgelände.

Grosse Hauptgebäude; 1800 m² Bodenfläche, für jede Industrie dienlich, diverse Dependenz, wie Wohn-, Magazin- und Stallgebäude; Dampfkesselanlage und Dampfheizung.

Auskunft unter Chiffre Z. P. 15790 durch die

Annoncen-Expedition Rudolf Mosse, Zürich.

Mobiliar für Zeichnungsbureau günstig zu verkaufen.

Wegen Reduktion der technischen Bureaux ist folgendes Material abzugeben:

- 6 Stück Zeichnungstische «Perfekt» mit Parallel-Reisschienen-Führung und einstellbarem «Universal»-Reissbrett, Tischgrösse: 180 × 99 cm.
 - 1 Stück Zeichnungstisch mit schrägstellbarer Tischplatte und Parallel-Reisschienen-Führung, Tischgrösse: 160 × 100 cm. Gussfuss-Gestell.
 - 5 Stück Ablege-Tische. Tischgrösse: 180 × 75 cm. Tischhöhe: 75 cm.
 - 8 Stück elektrische Zuglampen mit ausschwenkbarem Arme. Fein vernickelt. Spezialkonstruktion für Zeichnungstische.
- Sämtliche Gegenstände sind fast wie neu und befinden sich in sehr gutem Zustande.

Reflektanten belieben sich zu melden unter Chiffre Z. R. 16292 an die Annoncen-Expedition

Rudolf Mosse, Zürich.

Gewerkschaft Grillo, Funke & Co., Gelsenkirchen-Schalke

Siemens-Martin-Stahlwerk, Blechwalzwerk, Wellrohrwalzwerk, Wassergas-Schweisswerk

liefert als Spezialitäten mit Wassergas aus eigenem S.-M.-Flusseisen

geschweisste Rohre

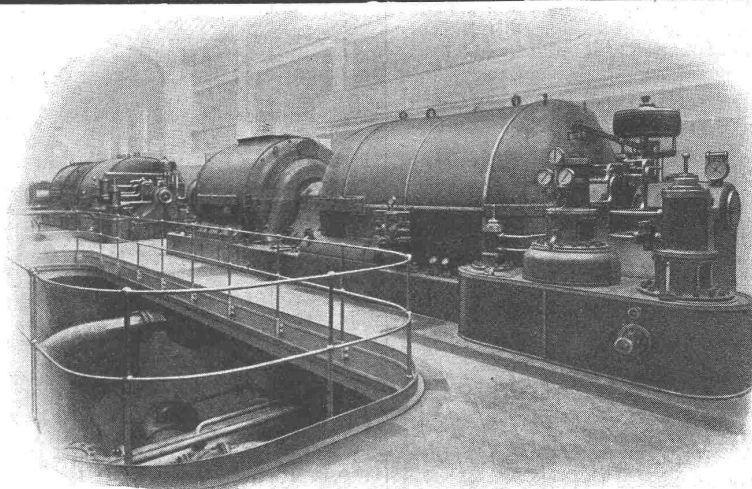
von 450 mm Durchmesser bis zu den grössten Weiten und in Wandstärken bis zu 40 mm für

Dampf-, Wind-, Gas-, Wasser-, Kanalisation-, Dücker- und Turbinen-Leitungen.

Telegramm-Adresse: **Blechwalzwerk Gelsenkirchen.** — **Kostenanschläge bereitwilligst.** — 1600 Arbeiter.

Vertreter unserer Abteilung „Wassergas-Schweisswerk“ ist Herr Ingenieur **J. Aumund, Zürich.**

MASCHINENFABRIK



10 000 PS Oerlikon-Turbogeneratoren im Elektrizitätswerk der Stadt Stockholm

TELEGR-ADR:
USINE OERLIKON

OERLIKON

OERLIKON
BEI ZÜRICH

METALLSCHILDER chem. geätzt,
jede Farbe, Grösse u. Façon.
DAUBENMEIER & MEYER
ZÜRICH

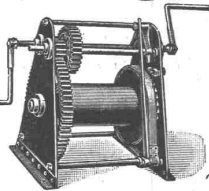
Spezial-Hebezeuge

für das Baufach
enthält unser Prospekt
Nr. 32 d.

Verlangen Sie unverbindliche
Zusendung von

Düsseldorf 32

Heinrich de Fries, G. m. b. H.



H. HARTUNG

MECH. SCHREINEREI

ZÜRICH. V.

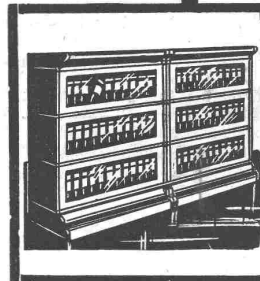
HEGIBACHSTR. 47. TELEFON 2835.

LIEFERT:

COMPL. BUREAU-EINRICHTUNGEN
NACH AMERIK. SYSTEM.

ROLLPULTE, SCHREIBTISCHE
AKTENSCHRANKE

FÜR
VERTIKAL-BRIEFABLAGER &
KARTENREGISTER.



A. Wiskemann-Knecht A.-G.

Centralhof Zürich Bahnhofstr. 26

Grösstes Spezial-Geschäft für kunstgewerbliche Neuheiten in:

Silberwaren — Bijouterie — Schwer ver-
silberten Tischgeräten und Bestecken —
Getriebene Kupfer- und Messingwaren —
Echte Bronzen — Galvano- und Kunst-
bronzen — Marmor-Skulpturen — Onix-
Garnituren — Nancy Gläser — Intarsia-
Arbeiten — Lederwaren.

