

Objektyp: **Advertising**

Zeitschrift: **Schweizerische Bauzeitung**

Band (Jahr): **57/58 (1911)**

Heft 26

PDF erstellt am: **25.09.2024**

### **Nutzungsbedingungen**

Die ETH-Bibliothek ist Anbieterin der digitalisierten Zeitschriften. Sie besitzt keine Urheberrechte an den Inhalten der Zeitschriften. Die Rechte liegen in der Regel bei den Herausgebern. Die auf der Plattform e-periodica veröffentlichten Dokumente stehen für nicht-kommerzielle Zwecke in Lehre und Forschung sowie für die private Nutzung frei zur Verfügung. Einzelne Dateien oder Ausdrucke aus diesem Angebot können zusammen mit diesen Nutzungsbedingungen und den korrekten Herkunftsbezeichnungen weitergegeben werden. Das Veröffentlichen von Bildern in Print- und Online-Publikationen ist nur mit vorheriger Genehmigung der Rechteinhaber erlaubt. Die systematische Speicherung von Teilen des elektronischen Angebots auf anderen Servern bedarf ebenfalls des schriftlichen Einverständnisses der Rechteinhaber.

### **Haftungsausschluss**

Alle Angaben erfolgen ohne Gewähr für Vollständigkeit oder Richtigkeit. Es wird keine Haftung übernommen für Schäden durch die Verwendung von Informationen aus diesem Online-Angebot oder durch das Fehlen von Informationen. Dies gilt auch für Inhalte Dritter, die über dieses Angebot zugänglich sind.

# Schweizerische Bauzeitung

**Abonnementspreis:**  
Schweiz 20 Fr. jährlich  
Ausland 28 Fr. jährlich

**Für Vereinsmitglieder:**  
Schweiz 16 Fr. jährlich  
Ausland 18 Fr. jährlich  
sofern beim Herausgeber  
abonniert wird

WOCHENSCHRIFT

FÜR BAU-, VERKEHRS- UND MASCHINENTECHNIK

GEGRÜNDET VON A. WALDNER, ING. HERAUSGEBER A. JEGHER, ING., ZÜRICH  
Verlag des Herausgebers. — Kommissionsverlag: Rascher & Cie., Zürich und Leipzig

ORGAN

**Insertionspreis:**

4-gespalte Petitzeile oder deren Raum . . . 30 Cts.  
Haupttitelzeile: 50 Cts.

Insertate ausschliesslich an Annoncen-Expedition Rudolf Mosse, Zürich und deren Filialen und Agenturen

DES SCHWEIZ. INGENIEUR- & ARCHITEKTEN-VEREINS & DER GESELLSCHAFT EHEM. STUDIERENDER DES EIDG. POLYTECHNIKUMS

PERSONEN- & WAREN-

**ELEKTRISCHE  
HYDRAULISCHE  
TRANSMISSIONS-**

**AUFZÜGE**

**SCHINDLER & CIE**  
: : LUZERN : :  
GEGRÜNDET 1874.

STREBELWERK  
HEIZKESSELFABRIK

ZÜRICH.

**Architekten,** welche Kahl's  
**Zimmerluftbefeuchter**  
kennen, lassen die Apparate  
bei Fertigstellung besserer  
Bauten an den Heizkörpern anbringen. Seit 5 Jahren bewährt und eingeführt.  
Ad. Kahl, Zürich V, Seefeldstrasse Nr. 11, Metallwarenfabrik.

**Zu verkaufen**  
eine gebrauchte, gut erhaltene **Nasmyth-Dampftramme**  
von Menck & Hambrock, Kessel mit 3,5 m<sup>2</sup> Heizfläche,  
7 Atm., fahrbares eisernes Untergestell, fahr- und drehbares eisernes Obergestell, ca. 12 m hoch, Bär System  
Lacour 625 kg, Kabelwinde, Drahtseil etc., Gewicht total  
ca. 8000 kg. Preis Mk. 2500.  
**F. Weniger**, Baumat., Colmar (Els.).

**Dressluft-**  
**Schlagbohr-**  
**Hämmer**



DEUTSCHE MASCHINENFABRIK,  
AKT. GES., DUISBURG.  
VERTRETER: ING. EMIL FREY BASEL, GREIFENGASSE

**Asphalt-, Beton- & Holzplästerungs-Arbeiten**  
aller Art

**Koch & Cie.,** vormals **E. Baumberger & Koch, Basel**

**VALDETRAVERS** Holz-zement- und Dachpapp-Dächer, Asphalt-  
Kegelbahnen, Asphalt-Parkett, Plättchen-Beläge

**SIEBEL'S PATENT** **ASPHALT-BLEI-ISOLIER-PLÄTTEN**

**Siebel's Asphalt-Blei-Isolierungen** gegen Feuchtigkeit :: **Isolierungen** gegen Wärme und Kälte mit  
**imprägnierten Korkplattfen.** — Mehrjährige Garantie für alle Arbeiten.





+ Patent Nr. 42362

# EXPANSIT

+ Patent Nr. 43515

## Epochemachende Verbesserung des Korksteins

### Unerreichtes Isolier-Baumaterial gegen Kälte-Verluste

für Kühlräume, Gefrier- und Eiskühlanlagen, Eiskeller, sowie  
 :- zur Isolierung gegen Wärmeverluste in Hochbauten :-

**EXPANSIT** ist auf chemisch-physikalischem Wege **veredelter Kork**.

**EXPANSIT** schliesst durch die Art seiner Erzeugung Fäulniskeime aus.

**Amtlich** ermittelte und **garantierte** Wärmeleitzahl  $K: \frac{W E}{St m ^\circ C} = 0,038$  bei  $0^\circ C$ .

Unser imprägnierter Expansit-Korkstein ist **unübertrefflich**, sowohl im Effekt als auch im Gewicht, selbst das beste Konkurrenzfabrikat gibt immer noch ca. 20% **mehr** Kälte- beziehungsweise Wärmeverluste.

## Wanner & Co., A.-G., Horgen

Generalvertreter der Korksteinfabrik Grünzweig & Hartmann, G. m. b. H., Ludwigshafen a. Rh.

## Elektrische Heizteppiche.

Ehrendiplom. — Internationaler Ausstellung Turin 1911.

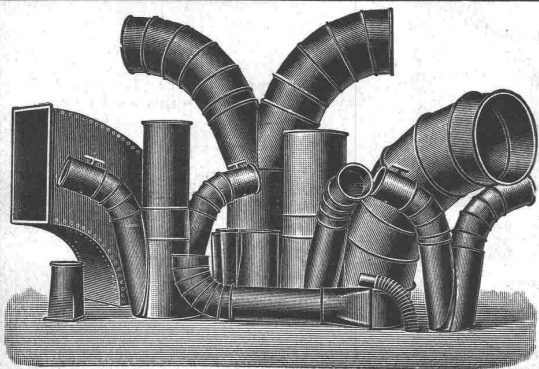
**Spezialität: Elektrisch geheizte Fussteppiche, Bettwärmer und medizinische Ueberwärmer.**

Rationellste Fussbodenbeheizung der Gegenwart.  
 Ia. Referenzen. — Preislisten franko.



**Otto Baur & Co., Zürich V.,** Engl. Viertelstr. Nr. 21.

## Affolter, Christen & Cie, Blechwarenfabrik, Basel II.



**Blecharbeiten**, roh, im Vollbad verzinkt, gestrichen etc.  
**Rohrleitungen** und **Verbindungsstücke** für Entstaubungs- und Trockenanlagen etc.

**Ventilationsrohre für Tunnelleitungen** etc., mit und ohne Flanschen.

**Autogene Schweisserei. Verzinkerei** (Lohnverzinkung im Vollbad).

**Billige und prompte Bedienung.**

### Bauausschreibung.

Die Bauleitung Rorschach der internationalen Rheinregulierung eröffnet hiermit Konkurrenz über die Ausführung der Aushub- und Betonierungsarbeiten der Widerlager für **3 kleinere Brücken** über die Böschach und den Binnenkanal in der Gemeinde Widnau. Die approximativen Cubaturen betragen für den Aushub ca. 245 m<sup>3</sup>, für den Beton ca. 210 m<sup>3</sup>.

Baubedingungen und Pläne liegen im Sektionsbureau in Schmitter und im Bureau der Bauleitung in Rorschach zur Einsicht auf, eben dort sind auch die Offertformulare zu beziehen. Offerten sind bis zum **28. Dezember a. c.** einzureichen bei der

Rheinbauleitung Rorschach.

Rorschach, den 15. Dezember 1911.

### Schweizerische Bundesbahnen

### Ausschreibung von Bauarbeiten.

#### 2. Simplontunnel.

Die Kreisdirektion I der Schweizerischen Bundesbahnen eröffnet Konkurrenz über die Arbeiten für **Ausbau des 2. Simplontunnels** (Gesamtlänge des Tunnels 19804 m; auszubauende Länge 19160 m).

Die Pläne und Bedingungen liegen zur Einsicht auf im Bureau des Ingenieurs des Simplontunnels in Brig, woselbst die für die Angebote notwendigen Unterlagen erhältlich sind, gegen Hinterlage eines Betrages von Fr. 50.—. Bei Einreichung eines Angebotes wird dieser Betrag zurückerstattet.

Die Bewerber sind gehalten zwei Offerten einzureichen, die eine auf Grundlage des Vertrages Brandt, Brandau & Cie. und die zweite auf neuer Grundlage.

Angebote, mit der Ueberschrift „2. Simplontunnel“, sind bis spätestens **30. März 1912** unterzeichneter Direktion verschlossen einzureichen.

Die Angebote bleiben verbindlich bis **30. Juni 1912**.

Lausanne, den 15. Dezember 1911.

Kreisdirektion I  
der Schweizerischen Bundesbahnen.

### Bauverwaltung Rheinfelden.

### Konkurrenzeröffnung.

Die Erstellung eines Kanals von der Kaiserstrasse zum Quellenhofgebiet, zirka 400 m Länge, soll in freier Konkurrenz vergeben werden. Die bezüglichen Bedingungen und Pläne können auf dem Bureau des Bauverwalters eingesehen werden, vormittags 8—12 Uhr.

Offerten sind verschlossen mit Aufschrift «Kanalisation» bis **3. Januar 1912**, abends, der Gemeindekanzlei einzureichen.

Rheinfelden, den 19. Dezember 1911.

Bauverwaltung der Stadt Rheinfelden.

Ein gut erhaltener

### Polarplanimeter mit Pantograph,

sowie ein Reduktionszirkel sind aus einem Nachlasse **billig zu verkaufen**. Näheres zu erfahren unter Chiffre Z.B.16152 bei der

Annoncen-Expedition Rudolf Mosse, Zürich.

Vorzüglich, Schutzmittel gegen Anrostungen u. chem. Einwirkungen



**Siderosthen-Lubrose**

Isolationsmittel geg. Feuchtigkeit Fassadenanstrich

Als bester Anstrich für Eisen, Zement, Gips, Beton, Mauerwerk u. Holz bewährt sich seit vielen Jahren „Siderosthen-Lubrose“

streichfertige Farbe in allen Nuancen

Gebrüder Simon, Stuttgart.

Vertreter an allen Plätzen gesucht.

Telephone 9954 und 9955

# LITOSILO

anerkannt bester fugenloser

## Kunstholz-Bodenbelag.

Dauerhaft wie Eichenholz.

Prospekte, Muster, Zeugnissammlung gratis.

### Ch. H. Pfister & Co., Basel 7,

Bautechnische Produkte und Unternehmungen.

## Biberschwanz-Dach

„System Kolb“, D. R. P.

billig, absolut dicht, sturm- und feuersicher, übersichtlich.

Amtlich empfohlen.

Alleinvertrieb: Ernst Helmsdorfer in Aeschach-Lindau i. B.  
Lizenzen für abgegrenzte Bezirke werden vergeben.

TELEPHON N° 4935

# CALOR & FRIGOR

RUD. LINDER, BASEL

ERZIELT

## GROSSE ERSPARNISSE

DURCH

BERATUNG BEGUTACHTUNG ÜBERWACHUNG ABNAHME KONTROLLE BETRIEB	BEI ZU PROJECTIERENDEN DEVISIERTEN IN MONTAGE BEGRIFFENEN FERTIGEN ODER BESTEHENDEN u. UNBEFRIEDIGENDEN	HEIZUNGSANLAGEN LÜFTUNGSANLAGEN WARMWASSER- VERSORGUNGEN THERMISCHEN ANLAGEN KÜHLANLAGEN.
--	--	--

GERICHTLICHE EXPERTISEN.  
BEI VÖLLIGER OBJECTIVITÄT & UNPARTEILICHKEIT.

BETRIEBSCONTROLLE

IM JÄHRLICHEN ABONNEMENT.

PAT. AUTOM. TEMPERATUREGLER



## Zürcher Ziegeleien

### Zürich

empfehlen sich zur Lieferung ihrer bekannten, bewährten

## Ziegelwaren.





**Menck & Hambrock**

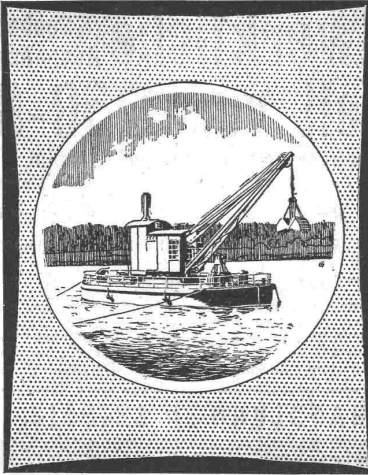
G. m. b. H.

**Altona-Hamburg**

Spezialgeräte für Bauunternehmer.

Unsere Spezialmaschinen sind infolge ihrer technischen Durchbildung heute zu den vollkommensten Maschinen ihrer Art zu zählen. Alle Einzelheiten, auf denen die Ueberlegenheit unserer Konstruktionen beruht, sind durch Patente in weitgehendem Masse geschützt.

Ueber 300 Löffelbagger geliefert!

**Fritz Marti, Bern**

Act.-Ges.

Vertreter für die Schweiz.

Löffelbagger, Patent-Einkettengreifer, Vierseil-Greifbagger, Dampf-Drehkrane, Duplex-Krane, Rammen aller Art und alle sonstigen Maschinen für Pfahlgründungen, als Spülpumpen, Pfahlauszieher, Grundsägen, Windmaschinen, vor allem fahrbare Dampfwinden und Baulokomobile, Zentrifugapumpen, stehende Querrohrkessel.

Alle gangbaren Maschinen auch zur **Miete!**

Ein Menck'scher Löffelbagger wird z. Z. vom Tiefbauamt der Stadt Zürich zur Abtragung des Hügels im Oetenbachareal in Zürich I verwendet.

**System „Considère.“****Umschnürter Beton.**

Schweiz. Patent.

**Beton fretté.**

Für Säulen (überhaupt Druckglieder), Unterzüge, Träger, **Pfähle**, Träger- und Bogen-Brücken, Maschinen-Fundamente etc. etc., höchste Leistung, geringster Eisen-Aufwand, wirtschaftlicher wie alle anderen Bügel-systeme; die Patente und Lizenzen in andern Staaten liegen nur in Händen von Weltfirmen, welche Industrie- und Ingenieurbauten grössten Stiles ausführen.

Lizenzen sind vergeben an die grössten Betonbau-firmen der Schweiz. Gesucht werden noch Lizenznehmer zu günstigen Bedingungen für das Ausführungsrecht von Fall zu Fall für die ganze Schweiz. Vor unberechtigter Ausführung wird **gewarnt**.

Verletzer werden unnachsichtlich verfolgt. Broschüren, Kostenvoranschläge und Bedingungen an ernste Reflektanten durch die **allein-ausführungsberechtigte Inhaberin und Firma:**

**Ingenieur- u. Verwertungsbureau f. d. Schweiz. Considère-Patent, Luzern-Maihof.**

Telegramm-Adresse: Betonfretté, Luzern.

**Aus Zürich:** HH. Locher & Cie., Maillart & Cie., Fietz & Leuthold, Tiefbau- und Eisenbeton-Gesellschaft, Theodor Bertschinger, S. Zipkes, Schweiz. Hohlsteindecken-Gesellschaft R. Faber A.-G., Morel & Cie., Sander & Co.

**Aus Basel:** Betz & Cie., Ed. Zueblin & Cie., Ing. Binder-Friedrich.

**Aus Luzern:** J. Blattner, Gebr. Keller, A.-G., Int. Siegartbalken-Gesellschaft.

**Aus Bern:** F. Pulfer, Andr. Beck, Architekt.

**Aus St. Gallen:** J. Merz & Cie., Theod. Seeger & Cie., Gebrüder Bonaria, Maillart & Cie.

**Aus Neuchâtel:** Société anonyme de Construction, Rychner frères.

**Aus Lausanne:** G. A. Meyer, A. Paris & L. Berthod, Jean Zumbrunnen.  
**Aus Genf:** Poujoulat fils; L. Perrier, Entrepreneur; Ingenieur Geo. Schüle.

**Aus Solothurn:** Ed. Stüdeli.

**Aus Fribourg:** Ed. Fischer-Reydellet.

**Aus Lenzburg:** H. Fischer.

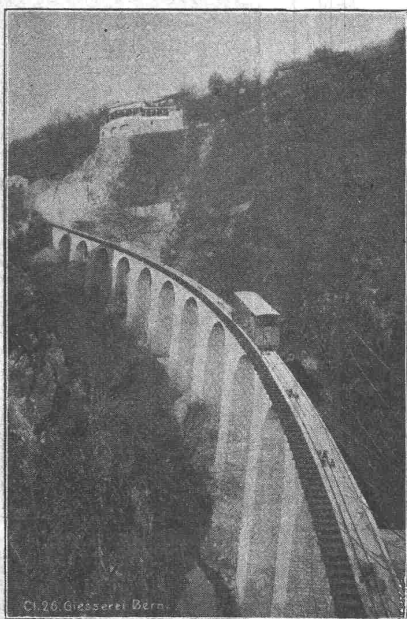
**Aus Burgdorf:** Ing. M. Schnyder.

**Aus Brugg:** Hunziker & Cie.

**Aus Chur:** Ing. Schmid, Weesen, mit Gebr. Caprez.

**Aus Schaffhausen:** Hablützel-Gasser.

**Aus Baden:** Baugeschäft Biland.



Cl. 26 Giesserei Bern

**Gesellschaft der L. v. Roll'schen Eisenwerke, Gerlafingen.**  
**Werk: Giesserei Bern in Bern.**

**Konstruktionswerkstätten.**

«Grand Prix» an der Internationalen Ausstellung Mailand 1906 — «Grand Prix» an der Internationalen Ausstellung der Anwendungen der Elektrizität in Marseille 1908 — «Hors Concours» an der Internationalen Ausstellung Turin 1911 für **Seilbahnen und Zahnstangenoberbau.**

Spezialfabrik für Bergbahnen:

**Seilbahnen und Zahnradbahnoberbau.**

Seilbahnen mit Wasserballast und elektrischem Betrieb, Bremsen eigenen Systems.

Seit 1898 **73 Seilbahnen** ausgeführt oder im Bau.

**Zahnstangen**, System Strub, Riggerbach und andere.

Andere Spezialitäten der Firma:

**Eisenbahnmaterial, Hebezeuge, Schleusen- und Wehranlagen.**

Nähere Angaben und Projekte, sowie Referenzen stehen zu Diensten.

Soeben zur Ausgabe gelangt: **Kunsthandwerkliche Details aus der Zeit von 1750-1850** Soeben zur Ausgabe gelangt:

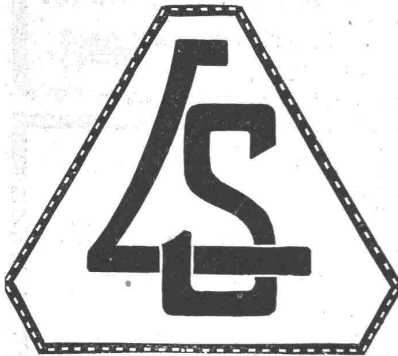
Nach der Natur gezeichnet und mit Maßangaben versehen von **Fritz Hugenschmidt, Architekt.**

- Teil I: **Schreinerarbeiten.** 72 Tafeln 24/33 cm in Photolithographie nebst Vorwort und erläuterndem Text. Preis in Mappe 12 M.
- Teil II: **Schlosserarbeiten.** 28 Tafeln 24/33 cm in Photolithographie nebst Vorwort und erläuterndem Text. Preis in Mappe 6 M.
- Teil III: **Steinhauerarbeiten.** 28 Tafeln 24/33 cm in Photolithographie nebst Vorwort und erläuterndem Text. Preis in Mappe 6 M.

Alle drei Teile auf einmal bezogen Preis 20 M.

Dies neue sehr interessante und empfehlenswerte Vorlagenwerk will die Bestrebungen fördern, uns ein tüchtiges Handwerk wieder zu erringen, wie es in früheren Zeiten zu finden gewesen ist. — Indem diese Blätter das bieten, was der Photographie nicht möglich ist, nämlich Schnitte und Abmessungen, sowie Angaben über Material und Bearbeitungsweise, ergänzt dies Werk bestens die in letzter Zeit mehrfach herausgegebenen, zum Teil vortrefflichen Veröffentlichungen, welche Bauten oder deren Details in photographischer Darstellung wiedergeben.

**BAUMGÄRTNERS BUCHHANDLUNG IN LEIPZIG.**

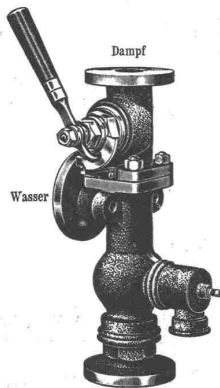


# Lang & Schmitt

vormals Lang-Bachmann & Co.

Zürich I, Hirschengraben Nr. 70/74  
Telephon 1751.

**Zentralheizungen aller Systeme  
Moderne sanitäre Anlagen. ::**



Orig.-Restarting-Injektor.

## Schäffer & Budenberg, G. m. b. H.

— Maschinen- und Dampfkessel-Armaturen-Fabrik —

Filiale Seebach bei Zürich, Post- und Bahnstation Oerlikon

liefern

Ventile, Hähne, Regulatoren, Sicherheitsventile und -Apparate, Wasserstände, Injektoren, Elevatoren, **Pumpen**, Indikatoren, **Manometer**, Vacuummeter, Thermometer, Zähler, Tachometer, Absperrschieber, Kondenswasserableiter, Wasserstandsgläser, Waagen, Dampfmesser, Zugmesser, **Schmierapparate** u. a. m.

Kataloge und Prospekte auf Verlangen.

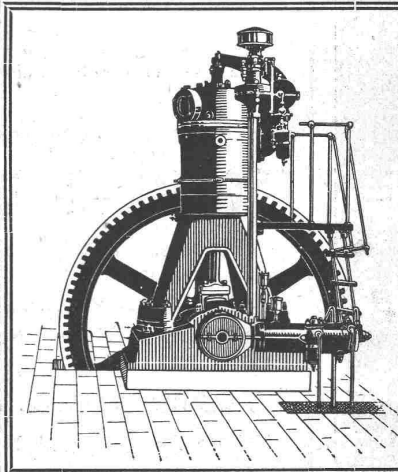
# Rohölmotoren

mit hervorragenden Neuerungen  
und in modernster Bauart :: ::

liefert die

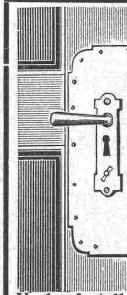
**Akt.-Ges. Bächtold & Cie.**

Steckborn.



## PATENT-BUREAU E. BLUM & C. DIPL. INGENIEURE

GEGRÜNDET 1878 · ZÜRICH · BAHNHOFSTR. 74



### Unsaubere ? Türen ?

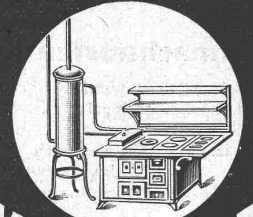
Haben Sie solche, dann verwenden Sie keine Glas- od. Holzschoner, sondern nur unsere imprägnierten Celluloid-

### Paramanos-Türschoner

Unzerbrechlich. Lieferbar in jeder Größe, Farbe u. Profil. Prospekt durch Paramanos-Verkaufsstelle Freiburg IV (Baden).

## Scharfe, sauber druckende Clichés liefert Herm. Fischer ZÜRICH I.

## ZÜRCHER KOCH- & HEIZANLAGEN A.G.



## KOCHHERDE

Warmwasseranlagen  
Lager Zürich unt. Mühlesteig 6

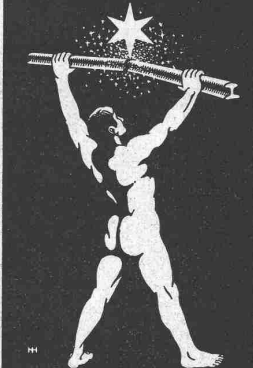
Neu! Neu! Neu!

## Baulampe

mit Sturmbrenner, ca. 300 Kerzen, Patent angem.

Bernhard Margreth.  
Locarno, Zürich, Rheinfelden.

## AUTOGENWERK SIRIUS + G + M + B + H +



ACETYLEN-SAUERSTOFF  
SCHWEISSANLAGEN  
DÜSSELDORF

Generalvertretung  
für die Schweiz:

**Joh. Wiederkehr, Zürich IV**  
Niklausstr. Nr. 3.



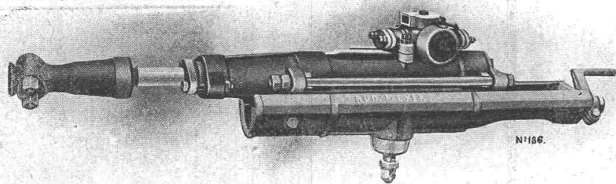
**Rud. Meyer A.-G. für Maschinen- und Bergbau, Mülheim Ruhr**

Generalvertreter: Dipl.-Ing. **Wrubel**, Bern, Spitalgasse 17

Lieferanten der Luftkompressoren und Bohranlagen für den Lötschbergtunnel (Nordseite), für den Juradurchstich bei Vallorbe etc. etc.

**Luftkompressoren jeder Grösse!**

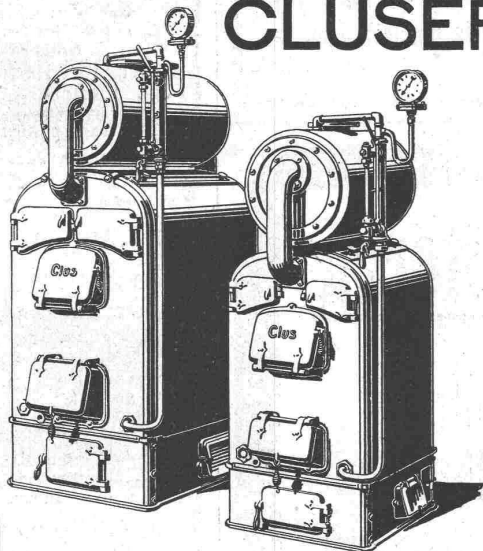
- Antriebsart und Druckhöhe.
- Stossende Gesteinsbohrmaschinen.
- Handbohrhämmer für Luft- und Wasserspülung.
- Vollständige Druckluftbohranlagen für Tunnel- und Steinbruchbetriebe.
- Abbauhämmer und Betonstampfer.
- Druckluftlokomotiven.
- Hochdruck- und Rotationskompressoren.
- Turbo-Kompressoren- und Gebläse.
- Dampfturbinen.
- Presslufttrockner.



Schwere Tunnelbohrmaschine System Meyer  
D.R.P. — D.R.P. a.

**CLUSER HEIZKESSEL**

für Warmwasser- und Niederdruck-Dampfheizung,  
sowie für gewerbliche Anlagen.



Man verlange Broschüre Nr. 113 über  
Cluser Zentralheizungsartikel.

**Bewährtes System.**  
Einfache Bauart und Aufstellung.  
Bequeme Reinigung während dem Betriebe.

**RADIATOREN**, 50 verschiedene Modelle.  
Rippenröhren und Rippeneheizkörper.  
Wärmeplatten, Ventile, Formstücke.  
Gusseiserne und schmiedeiserne Flanschen.

Zu beziehen durch die Installationsfirmen.

Gesellschaft der L. v. Roll'schen Eisenwerke

Filiale: **Eisenwerk Clus**  
(Kanton Solothurn).

**FOURNITURES GÉNÉRALES POUR CANALISATIONS**

**FRANCILLON & CIE LAUSANNE**  
**FRANCILLON & C LAUSANNE**

Franco toutes gares suisses.

**S**ie heizen zu teuer!  
Kaufen Sie einen „Automat“,  
den besten Dauerbrand-Ofen der Gegenwart.

Preisliste und Referenzen verlangen.  
Über 10,000 Stück im Gebrauch.

**Affolter, Christen & Co., Ofenfabrik, Basel.**

**Dépôts:**

- Aarburg:** L. Bohnenblust & Cie.
- Bern:** Otto Zaugg, Amthausgasse 4.
- Biel:** Ed. Büttikofer, Betriebschef.
- Chaux-de-Fonds:** Léon Wille, Rue Basset 8.
- Fribourg:** Henri Mayer, à la Ménagère.
- Genève:** Ls. Jaquerod & E. Finaz, Installateurs, Vallee du Collège 3.
- Glarus:** F. Dürst & Cie.
- Interlaken:** Krebs & Spahn, Eisenhandlung.
- Langenthal:** G. Lanz, Hafnermeister.
- Lausanne:** A. Cuénoud, Chauffage, Rue St. Roch 3.

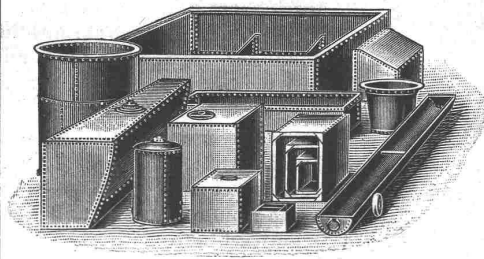
- Lugano:** Val. Bosia, Via Industria.
- Luzern:** J. R. Güdel's Wwe.
- Rheinfelden:** Hans Hohler, Spenglermeister.
- Schaffhausen:** M. Müller, Spenglermeister, zum Steinbock.
- Sion:** Pfefferle-Boll, fers.
- Solothurn:** J. Borel, Spenglermeister.
- St. Gallen:** W. Lichtensteiger vorm. R. Wild's Sohn.
- Zofingen:** J. Mayoral.
- Zug:** A. Sidler, Hafnermeister.
- Zürich:** Anton Waltisbühl, Bahnhofstrasse 46.



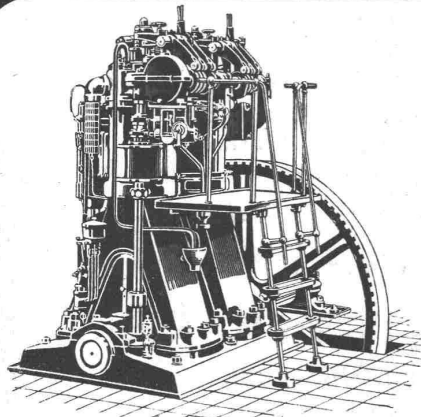
Schweizer Patent  
Nr. 17142



# H. Vogt-Gut A.-G., Kesselschmiede, Arbon



Dampfkessel jeder Grösse und System — Druckkessel — Heisswasser-Boiler —  
 Eiserne Fässer und Behälter in beliebiger Form und Grösse — Pontons —  
 Schiffschalen — Bagger-Maschinen — Wasserleitungen — Ventilationsleitungen —  
 Reparaturen — Autogene Schweiss-Arbeiten.



## Dieselmotoren

und

## Gasmaschinen „Winterthur“

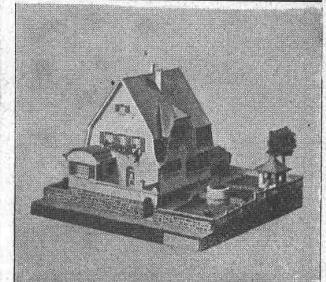
horizontaler und vertikaler Bauart

liefert die

## Schweiz. Lokomotiv- & Maschinenfabrik

Winterthur.

Basel, Steinertorstr. 10.  
**PATENTE**  
 Chemie  
**De Forpper & Hug**  
 Filiale Zürich  
 BASEL - in allen Staaten  
 MARKEN  
 MUSTER



### Kartonmodelle

transportfähiger und billiger als in Gips fertigt an

Atelier für Kartonmodelle Engl. Viertelstr. 7, Zürich

Prima Referenz von Privaten u. Behörden

**OFENFABRIK - SURSEE**  
 IN SURSEE  
 Grösste Ofenfabrik der Schweiz  
 Wascherde  
 Illustrierte Prospekte gratis

A. Jucker, Nachf. von  
**Jucker - Wegmann,**  
 Papierhandlung zum Hecht, Schifflande 22, Zürich

Grosses Lager von  
 Pauspapieren, Pausleinen und Zeichenpapieren, Rollen und Bogen, in nur vorzüglichen Qualitäten  
 Holzzementpapier, Dachpappen, Bodenbelag- und Teppich-Unterlag-Papiere.

## Moderne handhabungssichere Sprengstoffe

# == Gelatine - Telsit ==

Sicherheitssprengstoff. Ungefrierbar. Kraft wie Dynamit I.  
 Im Gebrauch bei der Lötschbergunternehmung.

## Spezial - Sprenggelatine

Schwer gefrierbar. Viel sicherer als gewöhnliches Dynamit. Allgemein beliebt.

Alleinige Fabrikanten **Dynamit Nobel A.-G., Zürich**

Mythenstrasse 21. — Fabrik in Isleten (Uri).