

Objektyp: **Advertising**

Zeitschrift: **Schweizerische Bauzeitung**

Band (Jahr): **57/58 (1911)**

Heft 1

PDF erstellt am: **18.09.2024**

Nutzungsbedingungen

Die ETH-Bibliothek ist Anbieterin der digitalisierten Zeitschriften. Sie besitzt keine Urheberrechte an den Inhalten der Zeitschriften. Die Rechte liegen in der Regel bei den Herausgebern. Die auf der Plattform e-periodica veröffentlichten Dokumente stehen für nicht-kommerzielle Zwecke in Lehre und Forschung sowie für die private Nutzung frei zur Verfügung. Einzelne Dateien oder Ausdrucke aus diesem Angebot können zusammen mit diesen Nutzungsbedingungen und den korrekten Herkunftsbezeichnungen weitergegeben werden. Das Veröffentlichen von Bildern in Print- und Online-Publikationen ist nur mit vorheriger Genehmigung der Rechteinhaber erlaubt. Die systematische Speicherung von Teilen des elektronischen Angebots auf anderen Servern bedarf ebenfalls des schriftlichen Einverständnisses der Rechteinhaber.

Haftungsausschluss

Alle Angaben erfolgen ohne Gewähr für Vollständigkeit oder Richtigkeit. Es wird keine Haftung übernommen für Schäden durch die Verwendung von Informationen aus diesem Online-Angebot oder durch das Fehlen von Informationen. Dies gilt auch für Inhalte Dritter, die über dieses Angebot zugänglich sind.

Schweizerische Bauzeitung

Abonnementspreis:

Schweiz 20 Fr. jährlich
Ausland 28 Fr. jährlich

Für Vereinsmitglieder:

Schweiz 16 Fr. jährlich
Ausland 18 Fr. jährlich
sofern beim Herausgeber
abonniert wird

WOCHENSCHRIFT

FÜR BAU-, VERKEHRS- UND MASCHINENTECHNIK

GEGRÜNDET VON A. WALDNER, ING. HERAUSGEBER A. JEGHER, ING., ZÜRICH

Verlag des Herausgebers. — Kommissionsverlag: Rascher & Cie., Zürich und Leipzig

ORGAN

DES SCHWEIZ. INGENIEUR- & ARCHITEKTEN-VEREINS & DER GESELLSCHAFT EHEM. STUDIERENDER DES EIDG. POLYTECHNIKUMS

Insertionspreis:

4-gespalt. Petitzeile oder
deren Raum 30 Cts.
Haupttitelseite 50 Cts.

Inserate ausschliesslich
an Annoncen-Expedition
Rudolf Mosse, Zürich
und deren Filialen und
Agenturen

Unter dem Protektorate S. M. des Königs von Italien.

Internationale Industrie- und Gewerbe-Ausstellung TURIN April bis Oktober 1911 TURIN

ESPOSIZIONE INTERNAZIONALE DI TORINO 1911

COMMISSIONE ESECUTIVA

TORINO, 22. November 1910

Via Po, 2 - Palazzo "Popolare Vita,"

An die Annoncen-Expedition RUDOLF MOSSE

ZÜRICH

Wir bestätigen hiermit, Ihrer Firma das ausschliessliche Recht zur Annahme von Anzeigen aus Deutschland, Oesterreich-Ungarn und der Schweiz für den „Offiziellen Führer“ unserer Ausstellung übertragen zu haben.

Der „Offizielle Führer“ wird in vier Ausgaben erscheinen, und zwar:

in deutscher Sprache (garantierte Auflage 20,000 Exemplare)
in englischer Sprache (garantierte Auflage 20,000 Exemplare)
in französischer Sprache (garantierte Auflage 20,000 Exemplare)
in italienischer Sprache (garantierte Auflage 50,000 Exemplare)

Eine andere dem gleichen Zwecke wie unser „Führer“ dienende Druckschrift wird weder im Innern der Ausstellungsgebäude, noch auf dem Ausstellungsgelände überhaupt, noch an den Eingängen zur Ausstellung angeboten werden dürfen.

Wir bestätigen ferner, Ihnen die alleinige Inseraten-Aufnahme für Anzeigen aus Deutschland, Oesterreich-Ungarn und der deutschen Schweiz für die gelben Seiten unserer „Offiziellen Ausstellungs-Zeitung“ überlassen zu haben. Diese wird im Laufe des Jahres 1911 in 30 Nummern in einer Mindest-Auflage von je 25,000 Exemplaren zur Ausgabe kommen.

Hochachtungsvoll

Der Vize-Präsident des Exekutiv-Komitees der Internationalen
Industrie- und Gewerbe-Ausstellung — Turin 1911

gez. **Delfino Orsi.**

Unter Bezugnahme auf vorstehende Mitteilung des Vize-Präsidenten des Exekutiv-Komitees der Internationalen Industrie- und Gewerbe-Ausstellung Turin 1911, lt. welcher meiner Firma das ausschliessliche Recht zur Annahme von Anzeigen aus Deutschland, Oesterreich-Ungarn und der Schweiz für den in vier Ausgaben (deutsch, englisch, französisch und italienisch) erscheinenden

Offiziellen Führer der Ausstellung und für die gelb getönten Anzeigenseiten der Offiziellen Ausstellungs-Zeitung

für dieselben Länder (mit Ausnahme der französischen und der italienischen Schweiz) übertragen worden ist, ersuche ich, sich wegen Aufgabe von Annoncen in diesen beiden Druckschriften an meine Firma zu wenden.

Da auf einen ausserordentlich starken Besuch dieser anlässlich des 50jährigen Jubiläums der Proklamation des Königreichs Italien stattfindenden internationalen Ausstellung gerechnet werden kann, bieten die obengenannten einzigen mit Inseraten versehenen amtlichen Publikationen der Ausstellung die günstigste Gelegenheit zur wirksamen Ankündigung und weitesten Verbreitung von Empfehlungsanzeigen.

Prospekte mit Angabe der Grössenverhältnisse, Preise für Anzeigen etc. sind in allen meinen Bureaus zu haben und werden auf Wunsch kostenfrei zugesandt.

Annoncen-Expedition Rudolf Mosse, Zürich, Theaterstrasse 5.

Schweizerische Bundesbahnen Kreis IV.

Ausschreibung von Bauarbeiten.

Die Erd- und Maurerarbeiten für eine westliche Unterführung mit Bahnsteigzügen, sowie einem Posttunnel im Bahnhof St. Gallen werden hiemit zur Konkurrenz ausgeschrieben.

Die Arbeiten umfassen in der Hauptsache:

- ca. 10 700 m³ Erdbewegung,
- 4 000 m³ Betonmauerwerk,
- 160 m³ Quadermauerwerk,
- 635 m Granitne Stufen- und Deckplatten,
- 200 m² Verblendsteine,
- 3600 m² Asphaltbelag.

Pläne und Vorschriften liegen im Bureau des Obergeringens, Poststrasse 17 in St. Gallen, zur Einsicht auf.

Angebote mit der Aufschrift «Eingabe für die westliche Unterführung und den Posttunnel im Bahnhof St. Gallen» sind bis 15. Januar 1911 an die unterzeichnete Kreisdirektion zu richten.

Die Angebote bleiben verbindlich bis 1. März 1911.

St. Gallen, den 27. Dezember 1910.

Die Kreisdirektion IV.

Schweizerische Bundesbahnen Kreis II.

Ausschreibung von Bauarbeiten.

Die Unterbauarbeiten für die Erweiterung der Station Konolfingen (Linie Bern-Luzern) sind zu vergeben. Die hauptsächlichsten Arbeitsquantitäten sind:

Erdarbeiten	10 000 m ³
Mauerwerk	1600 m ³
Chaussierung	1100 m ³
Pflasterungen	650 m ²

Pläne und Bedingungen können auf dem Bureau des Bahningenieurs in Bern eingesehen werden, wo auch Eingabeformulare zu beziehen sind.

Uebernahmeformen mit der Aufschrift „Erweiterung der Station Konolfingen“ sind bis zum 25. Januar 1911 der unterzeichneten Kreisdirektion einzureichen. Die Offerten sind bis zum 25. Februar 1911 verbindlich.

Basel, den 27. Dezember 1910.

Kreisdirektion II
der Schweizerischen Bundesbahnen.

Le Service des eaux de la Ville de Genève met en soumission les travaux de construction de

deux réservoirs sur tourelles,

en béton armé, d'une hauteur de 20 mètres et d'une capacité de 200 mètres cubes, l'un à Landecy, l'autre à Jussy (canton de Genève).

Le programme de soumission et le cahier des charges seront envoyés aux spécialistes qui en feront la demande au Service des eaux, 2, Quai de la Poste, Genève.

Tous autres renseignements sont à la disposition des intéressés au bureau du Service des eaux.

Les offres devront parvenir au Secrétariat des Services Industriels, Hôtel Municipal, Genève, au plus tard le 31 Janvier 1911 à midi.

Ausschreibung einer Lehrstelle.

An der Gewerbeschule der Stadt Bern ist die neu errichtete Stelle eines

Direktors

auf Mitte April 1911 zu besetzen. Anforderungen: Architekt mit abgeschlossener Ausbildung am Polytechnikum oder Absolvierung der bautechnischen Abteilung an einem Technikum.

Bewerber, die bereits an einer Gewerbe- oder Handwerkerschule mit Erfolg Unterricht erteilt haben und auf dem Gebiete des gewerblichen Bildungswesens Erfahrung besitzen, erhalten den Vorzug.

Jahresbesoldung Fr. 6000.— bis 7000.—.

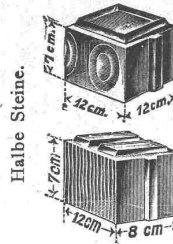
Anmeldungen bis 20. Januar 1911 an die Städt. Schuldirektion, Verwaltungsgebäude an der Nägeli-gasse, Bern.

Bern, den 31. Dezember 1910.

Städt. Schuldirektion.

Schluss für die Inserate je Dienstags, abends.

Glas-Bausteine



Halbe Steine.

3 Sort., weiss und farbig, auch mit Drahteinlage, und einwechselbare, ausgez. Isolatoren gegen Feuchtigkeit, Geräusch, Hitze, Kälte, Elektrizität.

Glas-, Wand- und Fussbodenplatten (auch mit Linse für Oberlicht und eisernem Rahmen dazu).

Glas-Dachziegel (auch mit Drahteinlage).

Glas-Falzziegel. Helles Drahtglas. Poliertes Spiegelglas mit Drahteinlage für Schaufenster-Sicherheits-Glasabschlüsse, Automobile etc. Tausend, lichtglas. Fussbodenplatten und Treppenstufen aus Glas mit Drahtgittereinlage aus Streckmetall.

Gehres & Schmidt, Karlsruhe i. B.

El. Pärli & Co

Biel — Bienne

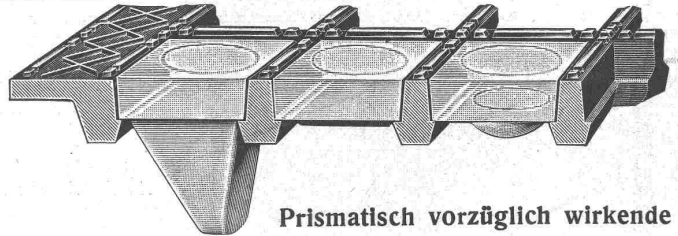
Lausanne: Avenue de la Gare No. 33

erstellen unter Garantie für tadelloses Funktionieren

Zentralheizungen

jeden Systems und jeder Grösse.

Vorzügliche Referenzen.



Prismatisch vorzüglich wirkende

Glasbodenplatten

in vielen prächtigen Mustern und fertig montiert in tragfähigen Metallrahmen

empfehlen den Tit. Behörden, Architekten, Bauherren angelegentlichst

Ruppert, Singer & Cie., Zürich.

Anschluss-
Fabriks-
Wald-
Feld-
Klein-
Elektrische Bahnen

Schweiz. Akt.-Ges.
Orenstein & Koppel
Zürich I.

Orenstein & Koppel

Korksteine und Korksteinplatten

für baugewerbliche Zwecke.

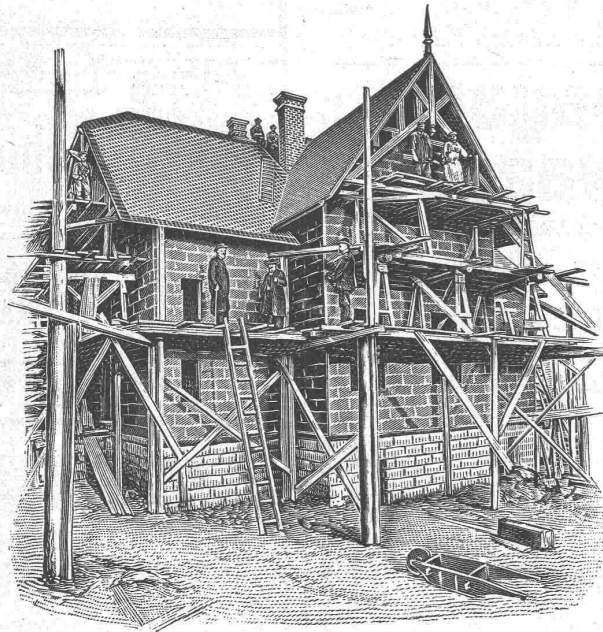
**Wirkungsvollstes und haltbarstes Material
zur Isolierung gegen Kälte, Wärme, Schall und Feuchtigkeit in Hochbauten.**

Isolierung massiver Aussen-
Mauern und Fachwerk-
Wänden gegen Witterungs-
und Temperatur-Einflüsse,
sowie gegen Feuer.

Trockenlegung feuchter
Wände und Untergeschoss
Räume.

Mansarden-Verkleidungen aus
Korksteinplatten, feuersicher;
Wohnung im Sommer kühl,
im Winter warm.

Isolierung von Eis-, Bier-
und Weinkellern, sowie von
Kühl- und Gefrierräumen.



Linoleum-Unterlagen aus
Kork, absoluter Schutz gegen
aufsteigende Kälte und
Feuchtigkeit, warmhaltend
und schalldämpfend.

Erstellung leichter,
freitragender Scheidewände
aus Korkstein.

Isolierung von Ziegel-,
Schiefer-, Metall- und Holz-
zement-Dächern, sowie
Massivdächern aller Art.

Herstellung von schall-
dämpfenden und feuersichern
Zwischendecken und
Deckenverschalungen.

Wohnhaus mit Korkstein-Verkleidung.

Ansicht des Baues während der Ausführung. Dieses Haus wurde, als Riegelbau, mit äusserer und innerer Korkstein-Verkleidung, vollkommen trocken, innerhalb 8 Wochen fix und fertig hergestellt. Decken und Scheidewände der Mansardenräume ebenfalls aus Korkstein.

Vorzüge:

Kurze Bauzeit, rasches Austrocknen, Schutz gegen Temperatureinflüsse; feuersichere Schutz des hölzernen Baukonstruktionsmaterials.

WANNER & C^{IE}, HORGEN

Erstes Fachgeschäft für baugewerbliche Isolierungen.

Generalvertreter der Korksteinfabrik Grünzweig & Hartmann, G. m. b. H., Ludwigshafen a. Rh.

Erste, älteste und grösste Korksteinfabrik des Kontinents.

Konkurrenz-Ausschreibung.

Ueber die Aufnahme und Ausarbeitung der definitiven Planvorlagen für die Strassenbahnen des Kantons Zug in einer Länge von 24 km wird freie Konkurrenz eröffnet. Die bezüglichen Vorlagen und Bedingungen können auf dem Bureau des Kantonsingenieurs bezogen werden.

Die Bewerber haben ihre Vorlagen schriftlich und verschlossen mit der Aufschrift «Elektrische Strassenbahnen des Kantons Zug» bis zum 20. Januar 1911 an das Bureau des Kantonsingenieurs einzurichten.

Zug, den 2. Januar 1911.

Im Auftrage der Kommission:
Fr. Müller, Kantonsingenieur.

Stat. Berechnungen

jeder Art (stat. unbest. Systeme) Projekte, Bauleitung, Expertisen.

Spezialität: Eisenbeton im Hoch- und Tiefbau.
H. Binder-Friedrich, Ingenieur, Basel.

:: Bahnwaagen :: :: Brückenwaagen ::

ausschliessliche Spezialität
Centesimalwaagen für alle Verhältnisse Rollbahnwaagen liefern

H. Ammann-Seilers Söhne
Waagenfabrik in Ermatingen.

Anzeige und Empfehlung.

Allen geehrten Interessenten zur gefl. Kenntnisnahme, dass ich zufolge Auflösung der Firma

Schumacher & Beck

mit Januar 1911 unter der Firma

MAX BECK, Konk.-Geometer
LUZERN, Blumenweg 6

ein eigenes techn. Bureau eröffnet habe.

Ich benutze gerne den Anlass, das mir bisher bewiesene Vertrauen bestens zu verdanken und mich auch fernerhin für alle das Geometerfach betreffende Arbeiten zu empfehlen.

Hochachtungsvoll

Max Beck.

J. Rukstuhl, Basel

erstellt auf Grundlage vieljähriger Erfahrung

Centralheizungen

aller Systeme

Warmwasser — Niederdruckdampf etc

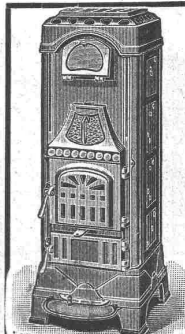
Gustav Kuntze, Göppingen 13 (Württemb.)

Schmiedeeiserne, genietete und hartgelötete oder geschweißte



mit Flanschen oder Muffen.

Spezialität: Turbinen-Rohre in jeder Dimension.
Rohre für Tunnel-Bauten.
Rohre für Wasserversorgungs-Anlagen.



Schoch & Bodmer

Holbeinstrasse Nr. 22 • Zürich

Dauerbrenner • Kachelöfen
Kamine • Brunnen

Siegwart-Rohre

aus Beton mit Stahlpanzerung und Asphaltbelag für Kanalisationen, Trinkwasser-, Gas-, Turbinenleitungen etc. Innere Durchmesser von 100 mm bis zu den grössten Dimensionen und bis zu 30 und mehr Atm. Innendruck. Billigste und gegen Zerstörungseinflüsse widerstandsfähigste Rohrkonstruktion.

Siegwartmasten

nach zuverlässigem, verbessertem Verfahren in Eisenbeton hergestellt, für elektrische Leitungen bis zu einer Zugbeanspruchung von 2000 kg. Gefällige Form, äusserst dauerhaft und ökonomisch.

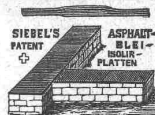
Internat. Siegwartbalken Gesellschaft, Luzern.

:: Asphalt-, Beton- und :: Holzpflasterungs-Arbeiten

aller Art.



Holzzement- und Dachpapp-Dächer
Asphalt-Kegelbahnen



Asphalt-Parkett. — Plättchen-Beläge.

Isolierungen gegen Feuchtigkeit mit Siebel's Asphalt-Blei-Isolierungen, gegen Wärme und Kälte mit imprägnierten Korkplatten. Mehrjährige Garantie für alle Arbeiten.

KOCH & C^{IE}, vorm. E. Baumberger & Koch, BASEL.

Institut Minerva
Zürich. Rasche u. gründl. Vorbereitung auf Polytechnikum und Universität (Maturität).

ZERLEGBARE TREIB- & STAHLBOLZEN-KETTEN
A-Stotz
STUTTGART.

Sehr praktisch eingeteilte **Geschäftsbücher** für einfache und amerikanische Buchhaltung
C. A. Haab
Geschäftsbücherfabrik **Ebnat**.
Preiscurant u. Anleitung gratis.

Reisszeuge verfertigt **Hommel-Esser's Nachf.**
F. Rohr-Bircher Aarau

Acetylen-Sturm-Fackeln Bau-Lampen Schweizer Patente
Vor Nachahmungen wird gewarnt!
Bernh. Margreth, Locarno u. Zürich, Ottikerstrasse 5.
Lager in Locarno und Rheinfelden.

Präzisions-Reisszeuge
Clemens Riefler, Nesselwang u. München (Bayern).
Gegründet 1841.
Paris 1900 Grand Prix, Brüssel 1910 Zwei Grand Prix.
Illustrierte Preislisten gratis.
Die Zirkel der echten Rieflerreisszeuge sind am Kopf mit dem Namen RIEFLER gestempelt.
In ZÜRICH IV bei **RICH. CORADI**.

Schalldämpfung im Hochbau wird erreicht durch **Isolierung** der Träger mit **Unterlagsfilz**
D.R.P. 90800
Filzfabrik Adlershof
Adlershof Actiengesellschaft Berlin



Luftseilbahnen zum Materialtransport
Oehler & Co.
AARAU



Leitungsstangen
gemäss eidg. Vorschriften mit Kupfervitriol imprägniert liefert die **Imprägnier-Anstalt Emmenthal** Burgdorf.

Dr. G. Lüscher
Ingenieurbureau und Bauunternehmung
Bahnhofstr. 624 Aarau Telephone 237

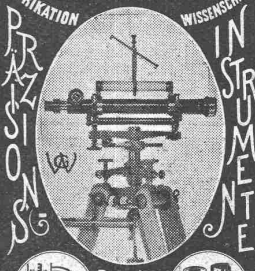
Plan-Aufnahmen und Projektierung für Flusskorrekturen und Wasser-Kraftanlagen
Hydrographisch-Geologische Vorarbeiten
Wasserbauten und pneumatische Fundationen
Luftschleusen und Wehre eigener Patente
Talsperren, Kanäle, Stollen etc.
Eisenbahn-, Brücken- und Strassenbauten
Wasserversorgungen
Bauaufsicht, Gutachten und Expertisen.

PATENT-BUREAU
E. BLUM & Co DIPL. INGENIEURE
GEGRÜNDET 1878 - ZÜRICH - BAHNHOFSTR. 74

Unsere echt amerikanischen Hebezeuge mit Bannindem sind absolut die besten Tausende im Betrieb! Grosse Lager!
H. von Trey & Co
Zürich Seiseng. 13.
Alle Bannmaschinen in bester Qualität
Verlangen Sie Kataloge

Besuch erbeten
Leistungsfähige **Mauersteinmaschinen** für Hand und Kraft, Betonmischer, Dachziegelmaschinen, Hohlblockmaschinen, Hydraulische Pressen, Hartzerkleinerungsanlagen Maschinenfabrik
Dr. Gaspary & Co
Markranstädt bei Leipzig.
Katalog Nr. 140 gratis

WILH. G. WEBER
FABRIKATION ZÜRICH-U. WISSENSCHAFTL. INSTRUMENTE
PRÄZISIONS
PREIS-LISTE kostenfrei.
Beste Referenzen.



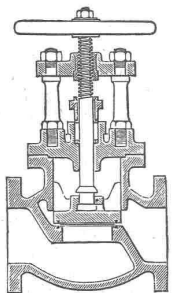
A. Jucker, Nachf. v. Jucker-Wegmann, Papierhandlung z. Hecht, Schiffhände 22, Zürich.
Grosses Lager von Pauspapieren, Paussteinen und Zeichenpapieren, Rollen und Bogen, in nur vorzüglichen Qualitäten. Holzzementpapier, Dachpappen, Bodenbelag- und Teppich-Unterlag-Papiere.

Wetterfest, wasserdicht, rostschützend
sind die

Durabo-Oelfarben und Durabo-Lackfarben „Gamma“

unempfindlich gegen Ammoniak wie schweflige Säure

Edmund Simon, Dresden A. 4.

Stahlguss-Ventile mit Patentdichtung.

Schäffer & Budenberg, G. m. b. H., Filiale Seebach bei Zürich
Maschinen- und Dampfkessel-Armaturen-Fabrik, Post- u. Bahnstat. Oerlikon

liefern

Ventile, Hähne, Regulatoren, Sicherheitsventile und -Apparate, Wasserstände, Injektoren, Elevatoren, **Pumpen**, Indikatoren, Manometer, Vacuummeter, Thermometer, Zähler, Tachometer, Absperrschieber, Kondenswasser-ableiter, Wasserstandsgläser, Waagen, Dampfmesser, Zugmesser, **Schmier-Apparate** u. a. m.

Kataloge und Prospekte auf Verlangen.

Erfindungs-Patente
Marken-Muster- & Modell-Schutz im In- u. Ausland

H. KIRCHHOFER vormals Bourry-Séguin & Co. ZÜRICH

1880 Gegründet.

Superior
beste wetterfeste

Kaltwasserfarbe.

Farbe von unerreichter Ausgiebigkeit und Deckkraft empfehlen

Haemiker & Schneller
Birmensdorferstr. 120, Zürich III

Uni Linoleum
Bedruckte Linoleum
Granit - Linoleum
Inlaid - Linoleum
Kork - Linoleum

empfehlen in den fabrizierten Stärken zu billigsten Preisen per m², fertig verlegt von geschulten Fachleuten

Grands Magasins JELMOLI S.A.
Zürich.

(Persönl. od. schriftl. Offerte auf Wunsch sofort zur Verfügung).

GEORG STREIFF WINTERTHUR



BAUMATERIALIEN
EN GROS
HYDR. BINDEMittel
LAGER IN THON
MOSAIK-STEINZEUG
UND GLASIERTEN
WANDPLATTEN
ENGL. GLASIERTE
SCHÜTTSTEINE
ETC.

BUREAU:
POST-GEBAUDE
TELEPHON N° 628

SPEZIALGESCHÄFT FÜR KUNSTGERECHTE ERSTELLUNG VON BODEN-UND WAND-BELÄGEN

Zugmesser



D. R. G. M.
Differenz-Zugmesser
5 10 15 20 25 30
mm Wassersäule

J. Eckardt
Stuttgart-Cannstatt

mit und ohne
Registriervorrichtung.



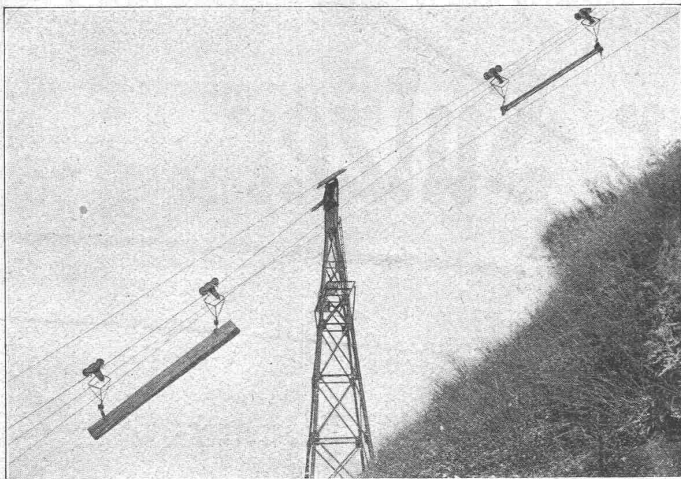
Dynamit Nobel, Zürich

Telephon 3623 — Mythenstrasse 21
Fabrik in Isleten (Uri).

Sprenggelatine, Dynamit
Sprengkapseln, Zündschnüre, sowie alle Zubehör.

Sicherheitssprengstoff Telsit
in verschiedenen Stärken.

Absolut handhabungssicher. Versand als Stückgut per Bahn.



Drahtseilbahn zum Transport von Cedernstämmen bis zu 14 m Länge.

Unser patentierter Gewichtskuppelapparat „Automat“ hat sich als so absolut betriebssicher erwiesen, dass diese **steilste Bahn der Welt**,

die wir für die Plantagengesellschaft Wilkins & Wiese im wildesten Teile des Westusambaragebirges gebaut haben, und die Steigungen bis zu 86% und Spannweiten bis 900 m aufweist, regelmässig zum Personenverkehr benutzt wird und sogar von dem stellvertretenden Gouverneur der Kolonie befahren worden ist.

Adolf Bleichert & Co., Leipzig 38.

Spezialfabrik für Transportanlagen aller Art.

General-Vertreter für die Schweiz:

Robert Aebi & Co., Zürich I.



Heinrich Brändli, Horgen
Asphalt-, Dachpappen- & Holzzementfabrik
empfiehlt sich zur Uebernahme von
Asphalt-Arbeiten, Asphalt-Isolierungen
zweckentsprechend für Hoch- und Tiefbauten
Asphalt - Kegelbahnen, säurefeste
Asphaltbeläge
in nur bewährter fachgerechter Ausführung.

Telegramme, Telephon: Heinrich Brändli, Horgen.

Leistungsfähigste Rechenmaschine der Welt

„Millionär“

(Patent O. Steiger).

Allein-Fabrikant: Hans W. Egli, Zürich II.

Ackermann & Co., München

Rheinbergerstrasse Nr. 1

Unternehmung für Hoch- und Tiefbau.

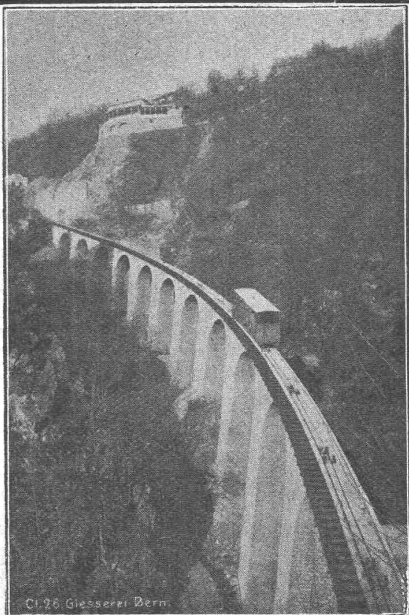
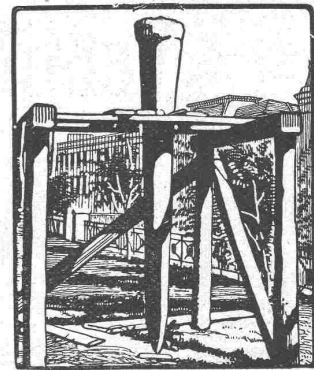
Spezialität:

Künstl. Fundierungen

mit Konus-Betonblechrohrpfählen D. R. P. 214129

Eisenbetonpfählen. **—————** Eisenbetonplatten.

Projekte und Kostenanschläge zur Verfügung.



Cl. 26. Giesserei Bern.

Gesellschaft der L. v. Roll'schen Eisenwerke, Gerlafingen.
Werk: **Giesserei Bern** in Bern.

Konstruktionswerkstätten.

«Grand Prix» an der Internationalen Ausstellung Mailand 1906 und «Grand Prix» an der Internationalen Ausstellung der Anwendungen der Elektrizität in Marseille 1908 für Seilbahnen und Zahnstangenoberbau.

Spezialfabrik für Bergbahnen:

Seilbahnen und Zahnradbahnoberbau.

Seilbahnen mit Wasserballast und elektrischem Betrieb, Bremsen eigenen Systems.

Seit 1898 **65 Seilbahnen** ausgeführt oder im Bau.

Zahnstangen, System Strub, Riggerbach und andere.

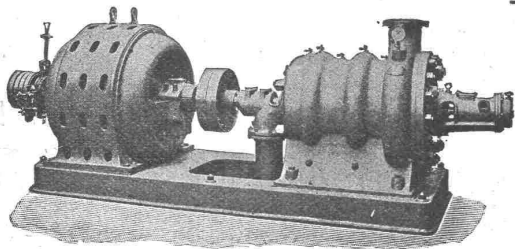
Andere Spezialitäten der Firma:

Eisenbahnmaterial, Hebezeuge, Schleusen- und Wehranlagen.

Nähere Angaben und Projekte, sowie Referenzen stehen zu Diensten.

Gebrüder Sulzer

Winterthur.



Koch- und Niederdruck- Zentrifugalpumpen

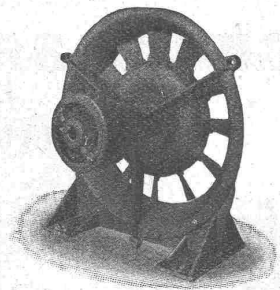
Weltausstellung Mailand 1906: Grand Prix.
Landesaussstellung Nürnberg 1906: Goldene Medaille.

Ventilatoren aller Art

für

Koch- und Niederdruck

Saug-Zentrifugal-Ventilatoren — Schrauben-Ventilatoren.



Ingenieur-Akademie:
Wismar i. M. Für Bau-Ingenieure u. Architekten, Maschinen-
und Elektro-Ingenieure. Ehemalige Fach-
schüler finden Aufnahme. — Kürzeste Studiendauer.

Feuchte Wände und Mauerwerk in Wohnräumen
Kellern, Gewölben, Küchen, Ställen etc.

werden trocken gelegt, befreit von

Schwamm, Schleim-, Schimmelpilzen
durch

ANTINONNIN

ein hervorragendes, geruchloses, billiges **Desinfektions-**
mittel für Holz und Mauerwerk.

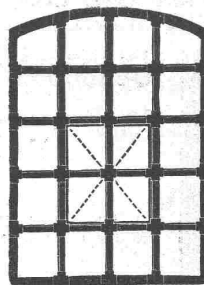
Farbenfabriken vorm. Friedr. Bayer & Co.
Leverkusen bei Mülheim am Rhein.

Generalvertreter für die Schweiz:

Basel: Paravicini & Cie.
Dépôt Zürich: **Ed. Meyer**, Ecke Lang- u. Bäckerstr. 98.

Prospekte und Gebrauchsanweisungen stehen jederzeit gerne
zu Diensten.

Hervorragende Neuheit!



Schmiedeeiserne Fenster

Schweiz. Patent No. 39,336

äusserst preiswürdig, dabei grosse Stabilität
gefälliges Aussehen und schnellste Lieferung.

In kurzer Zeit mehrere 100 000 m² aus-
geführt. — Prima Referenzen. ::

M. Koch, Eisengiesserei, Zürich
Maschinenfabrik, Eisen- und Brückenbau.

Spezialhaus



sämtlicher wasserdichter Bekleidungsartikel, als:

Regenmäntel
Taucheranzüge
Wasserhosen
Grubenjacken

Pferdedecken und
Wagendecken aus
Kautschuk

sämtl. Dichtungsmaterial f. techn. Zwecke.

Preislisten und Voranschläge zu Diensten.

Gummiwarenfabrik

H. Specker's Wwe, Zürich

Kuttelgasse 19, mittlere Bahnhofstrasse.