

Objektyp: **FrontMatter**

Zeitschrift: **Schweizerische Bauzeitung**

Band (Jahr): **57/58 (1911)**

Heft 25

PDF erstellt am: **22.09.2024**

Nutzungsbedingungen

Die ETH-Bibliothek ist Anbieterin der digitalisierten Zeitschriften. Sie besitzt keine Urheberrechte an den Inhalten der Zeitschriften. Die Rechte liegen in der Regel bei den Herausgebern. Die auf der Plattform e-periodica veröffentlichten Dokumente stehen für nicht-kommerzielle Zwecke in Lehre und Forschung sowie für die private Nutzung frei zur Verfügung. Einzelne Dateien oder Ausdrucke aus diesem Angebot können zusammen mit diesen Nutzungsbedingungen und den korrekten Herkunftsbezeichnungen weitergegeben werden. Das Veröffentlichen von Bildern in Print- und Online-Publikationen ist nur mit vorheriger Genehmigung der Rechteinhaber erlaubt. Die systematische Speicherung von Teilen des elektronischen Angebots auf anderen Servern bedarf ebenfalls des schriftlichen Einverständnisses der Rechteinhaber.

Haftungsausschluss

Alle Angaben erfolgen ohne Gewähr für Vollständigkeit oder Richtigkeit. Es wird keine Haftung übernommen für Schäden durch die Verwendung von Informationen aus diesem Online-Angebot oder durch das Fehlen von Informationen. Dies gilt auch für Inhalte Dritter, die über dieses Angebot zugänglich sind.

Ein Dienst der *ETH-Bibliothek*
ETH Zürich, Rämistrasse 101, 8092 Zürich, Schweiz, www.library.ethz.ch

<http://www.e-periodica.ch>

Schweizerische Bauzeitung

Abonnementspreis:
Schweiz 20 Fr. jährlich
Ausland 28 Fr. jährlich

Für Vereinsmitglieder:
Schweiz 16 Fr. jährlich
Ausland 18 Fr. jährlich
sofern beim Herausgeber
abonniert wird

WOCHENSCHRIFT

FÜR BAU-, VERKEHRS- UND MASCHINENTECHNIK

GEGRÜNDET VON A. WALDNER, ING. HERAUSGEBER A. JEGHER, ING., ZÜRICH
Verlag des Herausgebers. — Kommissionsverlag: Rascher & Cie., Zürich und Leipzig

ORGAN

Insertionspreis:

4-gespalt. Petitzeile oder deren Raum . 30 Cts.
Haupttitelseite: 50 Cts.

Insertate ausschließlich an Annoncen-Expedition Rudolf Mosse, Zürich und deren Filialen und Agenturen

DES SCHWEIZ. INGENIEUR- & ARCHITEKTEN-VEREINS & DER GESELLSCHAFT EHEM. STUDIERENDER DES EIDG. POLYTECHNIKUMS

Schweizerische Granitwerke A.-G., Bellinzona

Zweibureau Zürich.

Höchste Leistungsfähigkeit. Reichste Mannigfaltigkeit i. d. feinsten Granitsorten f. Hoch- u. Tiefbauten zu jeglicher Art gewöhnliche sowie feine Arbeiten. Günstige Preislagen und Lieferungsbedingungen.

ELEKTRISCHE
HYDRAULISCHE
TRANSMISSIONS-

PERSONEN- & WAREN-

AUFZÜGE

SCHINDLER & C^{IE}

.. LUZERN ..

GEGRÜNDET 1874.

Architekten, welche Kahl's Zimmerluftbefeuchter kennen, lassen die Apparate bei Fertigstellung besserer Bauten an den Heizkörpern anbringen. Seit 5 Jahren bewährt und eingeführt.
Ad. Kahl, Zürich V, Seefeldstrasse Nr. 11, Metallwarenfabrik.

Ingenieur.

Wir suchen einen tüchtigen **Eisenbetonstatiker** (unbestimmte Systeme) für unser Bureau in Zollikon. Eintritt sofort. Dauernde Stelle.

Borsari & Co., Zollikon-Zürich
Eisenbeton-Unternehmung.



Heinrich Brändli, Horgen
Asphalt-, Dachpappen- & Holzzementfabrik
liefert:
Asphalt-Isolierplatten
für wasserdichte Eindeckungen bei: Eisenbahnen, Strassen, Hoch- und Tiefbauarbeiten, in nur prima Qualität, je nach Angabe der Verwendungsarten.
Referenzen zu Diensten. — Fachmännische Ratschläge.
Telegramme: Heinrich Brändli, Horgen.

Ingenieure. Architekten. Bauunternehmungen.

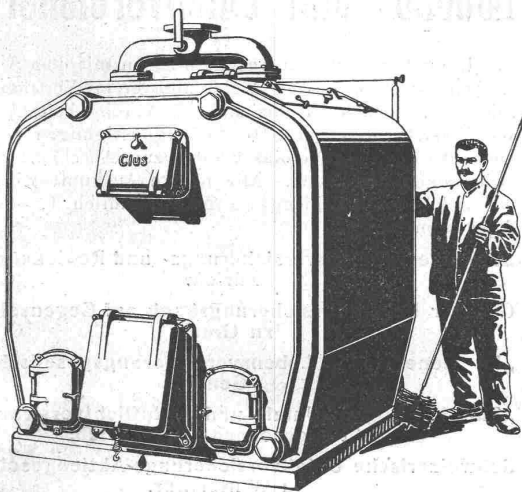
Energischer, auf Bauplatz und Bureau durchaus selbständiger

Bauführer,

erfahrener Praktiker, auch in arm. Beton, sucht leitende Stellung, event. Beteiligung an Baugeschaft oder die Lenkung eines grösseren Objektes. — Offerten unter Chiffre Z. Y. 15849 an die Annoncen-Expedition Rudolf Mosse, Zürich.

Schluss für die Inserate je Dienstags, abends.

CLUSER HEIZKESSEL



Kessel, Serie Z.

für Warmwasser- und Niederdruck-Dampfheizung, sowie für gewerbliche Anlagen.

Bewährtes System.

Einfache Bauart und Aufstellung.

Bequeme Reinigung während dem Betriebe.

Radiatoren, 50 verschiedene Modelle.
Rippenröhren und Rippenheizkörper, Wärmeplatten, Ventile, Formstücke, gusseiserne und schmiedeiserne Flanschen.

Zu beziehen durch die Installationsfirmen.

Gesellschaft
der L. von Roll'schen Eisenwerke.
Filiale **Eisenwerk Clus** (Kanton Solothurn)