

Objektyp: **Advertising**

Zeitschrift: **Schweizerische Bauzeitung**

Band (Jahr): **57/58 (1911)**

Heft 21

PDF erstellt am: **20.09.2024**

Nutzungsbedingungen

Die ETH-Bibliothek ist Anbieterin der digitalisierten Zeitschriften. Sie besitzt keine Urheberrechte an den Inhalten der Zeitschriften. Die Rechte liegen in der Regel bei den Herausgebern. Die auf der Plattform e-periodica veröffentlichten Dokumente stehen für nicht-kommerzielle Zwecke in Lehre und Forschung sowie für die private Nutzung frei zur Verfügung. Einzelne Dateien oder Ausdrucke aus diesem Angebot können zusammen mit diesen Nutzungsbedingungen und den korrekten Herkunftsbezeichnungen weitergegeben werden. Das Veröffentlichen von Bildern in Print- und Online-Publikationen ist nur mit vorheriger Genehmigung der Rechteinhaber erlaubt. Die systematische Speicherung von Teilen des elektronischen Angebots auf anderen Servern bedarf ebenfalls des schriftlichen Einverständnisses der Rechteinhaber.

Haftungsausschluss

Alle Angaben erfolgen ohne Gewähr für Vollständigkeit oder Richtigkeit. Es wird keine Haftung übernommen für Schäden durch die Verwendung von Informationen aus diesem Online-Angebot oder durch das Fehlen von Informationen. Dies gilt auch für Inhalte Dritter, die über dieses Angebot zugänglich sind.

Schweizerische Bauzeitung

Abonnementspreis:

Schweiz 20 Fr. jährlich
Ausland 28 Fr. jährlich

Für Vereinsmitglieder:

Schweiz 16 Fr. jährlich
Ausland 18 Fr. jährlich
sofern beim Herausgeber
abonniert wird

WOCHENSCHRIFT

FÜR BAU-, VERKEHRS- UND MASCHINENTECHNIK

GEGRÜNDET VON A. WALDNER, ING. HERAUSGEBER A. JEGHER, ING., ZÜRICH
Verlag des Herausgebers. — Kommissionsverlag: Rascher & Cie., Zürich und Leipzig

ORGAN

DES SCHWEIZ. INGENIEUR- & ARCHITEKTEN-VEREINS & DER GESELLSCHAFT EHEM. STUDIERENDER DES EIDG. POLYTECHNIKUMS

Insertionspreis:

4-gespalt. Petitzeile oder deren Raum . . . 30 Cts.
Haupttitelseite: 50 Cts.

Inserate ausschliesslich an Annoncen-Expedition Rudolf Mosse, Zürich und deren Filialen und Agenturen

Schweizerische Granitwerke A.-G., Bellinzona Zweibureau Zürich.

Höchste Leistungsfähigkeit. Reichste Mannigfaltigkeit i. d. feinsten Granitsorten f. Hoch- u. Tiefbauten zu jeglicher Art gewöhnliche sowie feine Arbeiten. Günstige Preislagen und Lieferungsbedingungen.

INTERNATIONALE HYGIENE-AUSSTELLUNG DRESDEN 1911

GROSSER PREIS

STREBELWERK MANNHEIM

Architekten, welche Kahl's Zimmerluftbefeuchter

kennen, lassen die Apparate bei Fertigstellung besserer Bauten an den Heizkörpern anbringen. Seit 5 Jahren bewährt und eingeführt.
Ad. Kahl, Zürich V, Seefeldstrasse Nr. 11, Metallwarenfabrik.

Empfehlung.

Unterzeichneter empfiehlt sich den Herren Architekten und Bauunternehmern zur Anfertigung von Kostenvoranschlägen, Ausmass und Abrechnungen sämtl. Bauarbeiten.

Alfred Berchtold, Bauführer
Zürich I, Selnaustr. 40.

Baugeschäfte. Architekten.

Bauführer mit grosser Praxis, auch arm. Beton, sucht sich zu verändern als Leiter eines grösseren Objektes, event. der Filiale eines Baugeschäftes. Eventuelle Beteiligung an gut eingeführtem Baugeschäft oder käufliche Uebernahme eines solchen. Offerten unter Chiffre Z.S. 14868 an die Annoncen-Expedition Rudolf Mosse, Zürich.

la komprimierte und abgedrehte, blanke



Montandon & Cie, A.-G., Biel.

Blank und präzis gezogene



jeder Art in Eisen und Stahl.

Kaltgewalzte Eisen- und Stahlbänder bis 210 mm Breite. Schlackenfreies Verpackungsbandeisen.

PERSONEN- & WAREN-

ELEKTRISCHE
HYDRAULISCHE
TRANSMISSIONS-

AUFZÜGE

SCHINDLER & C^{ie}

:: LUZERN ::

GEGRÜNDET 1874.

Strassenbau.

Die Erstellung der Feldwege auf dem drainierten Gebiet des Alp nacherriedes, in der Länge von 2000 m, werden hiemit zur freien Konkurrenz ausgeschrieben. Die Vergabung erfolgt samthalt oder in Abteilungen, je nach Uebereinkunft.

Plan, Bauvorschriften und Vertragsbedingungen liegen bei Herrn Förster Pius Wallmann in Alpnachdorf bis 13. November nächsthin zur Einsicht auf, bei welchem Eingabeformulare bezogen werden können und der auch jede gewünschte Auskunft erteilt.

Alpnachdorf, den 31. Oktober 1911.

Die Bodenverbesserungsgenossenschaft
Alpnach.

Jona-Korrektion.

Bau-Ausschreibung.

Es wird hiemit ein Teil der Jonakorrektion, enthaltend:

Erdarbeiten 6000 m³,
Senkwalze 950 m,
Steinschüttung 1700 m³,

zur Konkurrenz ausgeschrieben. Pläne, Baubedingungen und Vorausmasse liegen beim Gemeindamt in Jona auf. Offerten sind verschlossen mit der Aufschrift «Jonakorrektion» dem Gemeindamt Jona einzureichen.

Endtermin der Eingabe und Offerteröffnung, welche im Gasthaus zum «Schlüssel» in Jona stattfindet: Montag den 27. November 1911, nachmittags 2 Uhr.

Jona, den 6. November 1911.

Der Gemeinderat.

Spezialhaus sämtlicher wasserdichter Bekleidungsartikel,

als:



Regenmäntel
Taucheranzüge
Wasserhosen
Wasserstiefel

Grubenjacken
Pferdedecken u.
Wagendecken a.
Kautschuk

sämtl. Dichtungsmaterial f. techn. Zwecke.

Preislisten und Voranschläge zu Diensten.

Gummiwarenfabrik

H. Specker's W^{we}, Zürich

Kuttelgasse 19, mittlere Bahnhofstrasse.

Ingenieurbureau
J. Bolliger & C^{ie}
vorm. Jaeger & Cie., Zürich II
Eisenbeton
Projekte — Statische Berechnungen

„HOCHBAU“.

Unter diesem Titel erschien in meinem Verlage eine Sammlung von 34 meist farbig ausgeführten Tafeln und Skizzen auf dem Gebiete des Fabriks- und Geschäftshausbaues mit beschreibendem Text, bearbeitet von Ingenieur F. Wilcke.

Gebunden in Leinen Preis Mark 4.50.

In diesem Buche ist namentlich auf die heute gebräuchliche Konstruktionen Rücksicht genommen worden, so dass der modernen Bauweise ein entsprechender Raum vorbehalten blieb.

Zu beziehen durch alle Buchhandlungen oder direkt von

Uhlands technischem Verlag, Otto Politzky, Leipzig.

Sponagel & Co., Zürich III

Telephon 3924 Baumaterialien en gros Telephon 3924

Spezialgeschäft für Hartbodenbeläge
in Steinzeug-, Mosaik- und Tonplatten

und für

glasierte Wandbeläge

in Fayence, Steinzeug und Porzellan
für Innen- und Aussenverkleidungen.
Garantie für erstklassige Fabrikate
und tadellose Ausführung.

Erste Referenzen von Behörden und Privaten.
Kostenvoranschläge und Zeichnungen gratis.

Anschluss-
Fabriks-
Wald-
Feld-
Klein-
Elektrische
Bahnen

Schweiz Akt.-Ges.
Orenstein & Koppel
Zürich I.

Orenstein & Koppel

Elektrische Installationen

in Tunnels, Bergwerken, auf Dampfschiffe etc., Telegraphen und Telephonlinien- und Apparate, selbsttätige Warnsignalanlagen für unbewachte Wegübergänge (Eisenbahnsicherungswesen), Gleismeldeanlagen für Wechselstrombetrieb, Automat. Brandmelder, Blitzableiterinstallationen u. Untersuchungen, Akkumulatoren, Rohrpostanlagen, Kraft, Licht, Quarzbogenlampen 700 bis 3000 Kerzen, 0,25 bis 0,3 Watt per Kerze, keine Bedienung, Wartung und Kohlensatz.
Auskunft und Ingenieurbesuch kostenlos.

F. H. CHOPARD & CIE., LAUSANNE & MILANO.
Werkstätten in Fleurier (Neuchâtel)

DELTA-METALL

Gußstücke jeder Grösse nach Modellen.
Schmiedestücke jeder Art nach Zeichnung.
Gepresste Stangen und Profil-Leisten,
Gesenk-Schmiedestücke in verschiedenen
Legierungen von höchster Festigkeit und
Dehnung.

Deutsche Delta - Metall - Gesellschaft
Alexander Dick & Co., Düsseldorf-Grafenberg.

Verlagsbuchhandlung
in Berlin W. 9



von Julius Springer
Linkstr. 23/24.

Soeben erschienen:

Handbuch der Holzkonstruktionen des Zimmermanns

mit besonderer Berücksichtigung des Hochbaues.

Ein Nachschlage- und Unterrichtswerk für ausführende Architekten,
Zimmermeister und Studierende der Baukunst und des Bauhandwerks.

Von

Theodor Böhm,

Geh. Hofrat und Professor für Baukonstruktionslehre an der
Königlichen Technischen Hochschule zu Dresden.

Mit 1056 Textfiguren.

In Leinwand gebunden Preis Mk. 22.—.

Bei der großen Bedeutung, die den Holzkonstruktionen auch heute noch, und gerade in letzter Zeit wieder in erhöhtem Maße, zukommt, wird das vorliegende Werk des bekannten Verfassers dankbare Aufnahme finden. Es behandelt in ausführlichster Weise insbesondere die Holzkonstruktionen des Hochbaues, soweit sie vom Zimmermann hergestellt werden, und soll ebenso sehr als ein Studienwerk für die Studierenden des Hochbaues wie als ein praktisches Nachschlagebuch für ausführende Architekten und Zimmermeister dienen.

Der Verfasser hat sich bemüht, zunächst durch eine möglichst klare und übersichtliche Entwicklung und Darstellung der handwerklichen Grundregeln die Einführung zu erleichtern. Er behandelt sodann die einfachen Verbindungen und daran anschließend die Gestaltung der verschiedenen in Holz darzustellenden Gebäudeteile, Wände, Decken, Dächer, Treppen usw. Für die in der Praxis stehenden Architekten und Zimmermeister wird von besonderem Wert die darauffolgende große Zahl von Beispielen ausgeführter Konstruktionen früherer und neuerer Zeit sein und die damit verbundene eingehende Beurteilung dessen, was sich an ihnen bewährt oder nicht bewährt hat. Das Studium dieser Beispiele wird dem Ausführenden ein willkommenes Hilfsmittel bei Lösung von Konstruktionsaufgaben sein. Die Verwertung der Beispiele für die Praxis wird dabei wesentlich erleichtert durch die zahlreichen — über 1000 — Abbildungen, die zahlreiche Konstruktionseinzelheiten, Verhältnisse der Abmessungen, Angabe über Maße etc. bieten.

Die mathematische Begründung ist im Zusammenhange im letzten Teil des Buches behandelt, der unter anderem eine vollständige Entwicklung der Theorie des Balkens vom gleichen Querschnitt auf zwei oder mehr Stützen enthält. Eine am Schluß beigefügte eingehende Beschreibung der Natur des Hausschwammes und der Mittel zu seiner Bekämpfung wird von vielen dankbar begrüßt werden.

Das Werk sei sowohl dem Architekten und dem Zimmermeister, denen es neben einer Fülle von Anregungen in den zahlreichen Beispielen brauchbare Unterlagen für die Praxis bietet, wie den Studierenden der Baukunst und des Bauhandwerks, die darin eine leichtfaßliche Einführung in die Berechnung und Ausführung der Holzkonstruktionen finden, zur Anschaffung warm empfohlen.

Inhaltsverzeichnis von Böhm, Handbuch der Holzkonstruktionen.

Erster Teil. Das Bauholz und seine Gewinnung.

Einleitung.

Die gebräuchlichen Holzarten.

Die gewerblichen Eigenschaften des Holzes.

Die Fehler und Krankheiten des Holzes.

Das Zurichten der Hölzer und ihre Behandlung bis zur Verwendung.

Zweiter Teil. Die einfachen Holzverbindungen.

Allgemeines.

Die Befestigungsmittel.

Die Verlängerung der Hölzer.

Die Verbreiterung der Hölzer.

Die Verdickung der Hölzer.

Winkelverbindung von Hölzern in einer Ebene.

Verbindung von Hölzern nicht in einer Ebene.

Dritter Teil. Der Balken und die Mittel zu seiner Verstärkung.

Allgemeines.

Armierung in Holz und Eisen.

Verzahnung und Verdübelung.

Kopfbänder und Streben.

Sprengwerke.

Hängewerke.

Fachwerkträger und Bogenbalken.

Vierter Teil. Die Zimmerarbeiten des Grundbaues.

Allgemeines (Rammen).

Die Absteifung der Baugruben.

Die Spundwände und Fangedämme.

Der liegende oder Schwellrost.

Der Pfahlrost.

Hölzerne Senkkasten.

Fünfter Teil. Die Balkenlagen.

Allgemeines.

Lage und Anordnung der Balken.

Balkenaufleger.

Verankerungen.

Regeln für die Stärke der Balken.

Balkenlagen mit Unterzügen.

Dübelgebälke.

Sechster Teil. Die hölzernen Decken.

Der Einschub oder Fehlboden.

Die Deckenschalung und ihre Ersatzmittel.

Der Dielenfußboden.

Parkettartige Fußböden.

Österreichische Balkendecken.

Siebenter Teil. Die Wände.

Die Blockwand: Herstellung. — Beispiele.

Die Ständerwand.

Die Riegel- oder Fachwerkwand: Herstellung. — Schluß der Wandöffnungen. — Die Architektur des Fachwerks. — Beispiele.

Bretter- und Lattenwände, Einfriedigungen.

Zerlegbare Wände.

Türgertüste.

Achter Teil. Die Dächer.

Allgemeines: Dachformen. — Dachausmittlungen. — Konstruktionselemente.

Das Satteldach mit fester Balkenlage ohne Drempe wand: Einfaches Sparrendach. — Kehlbalkendach. — Kehlbalkendach mit stehendem und mit liegendem Stuhl. — Einfaches Pfettendach. — Pfettendach mit stehendem und mit liegendem Stuhl. — Mansardendach.

Das Satteldach mit fester Balkenlage und Drempe wand: Dächer mit massiver Drempe wand. — Kehlbalkendach mit Drempe wand. — Pfettendach mit Drempe wand.

Satteldächer ohne unterstützte Balkenlage: Dächer mit Hängewerken und mit Sprengwerken. — Bogendächer. — Dächer aus Holz und Eisen. — Neuere Sonderkonstruktionen.

Beispiele: Kirchendächer. — Scheunendächer und Hallen mit mittleren Stützen. — Saal- und Hallendächer.

Das Pultdach und Plattformdach.

Walmdächer und zusammengesetzte Dächer: Allgemeines. — Schiftungen. — Konstruktion der Walm- und zusammengesetzten Dächer. — Beispiele.

Zelt-, Turm- und Kuppeldächer.

Sägedächer.

Neunter Teil. Selbständige Bauwerke aus Holz.

Zehnter Teil. Die hölzernen Treppen.

Allgemeines. Formen und Steigungsverhältnisse. Die Konstruktions-Elemente: Eingeschobene Treppen. — Gelochte und gestemmte Treppen. — Aufgesattelte Treppen.

Die geradläufige Treppe.

Treppe mit Eckpodesten.

Treppe mit Wendelstufen.

Elfter Teil. Gerüste.

Lehrgerüste für Wölbungen.

Arbeits- und Montierungsgestelle.

Glockenstühle.

Zwölfter Teil. Verschiedenes.

Der Hausschwamm und seine Bekämpfung.

Umbau-Arbeiten.

Dreizehnter Teil. Anwendung der Statik und Festigkeitslehre auf die Holzkonstruktionen.

Einleitung.

Einfache und mehrfach gestützte Balken.

Einfache Holzverbindungen.

Hölzerne Stützen und Steifen.

Hänge- und Sprengwerke.

Dächer: Allgemeines. — Kehlbalkendach. — Pfettendach. — Sprengwerksdächer.

Sachverzeichnis.

Verzeichnis der Abbildungen ausgeführter Bauanlagen in alphabetischer Reihenfolge der Orte.

Probeabbildungen aus „Böhm, Handbuch der Holzkonstruktionen“.

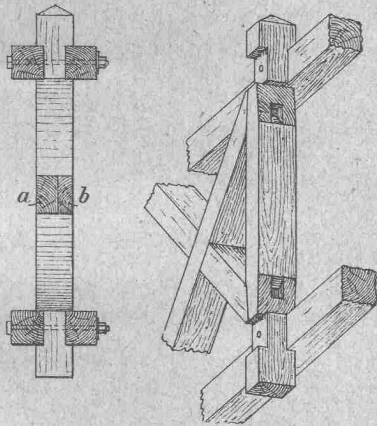
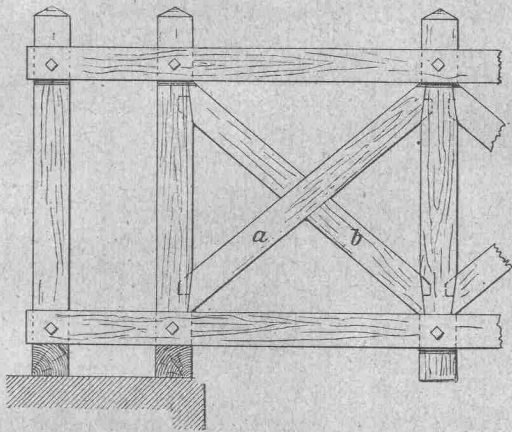


Fig. 180.

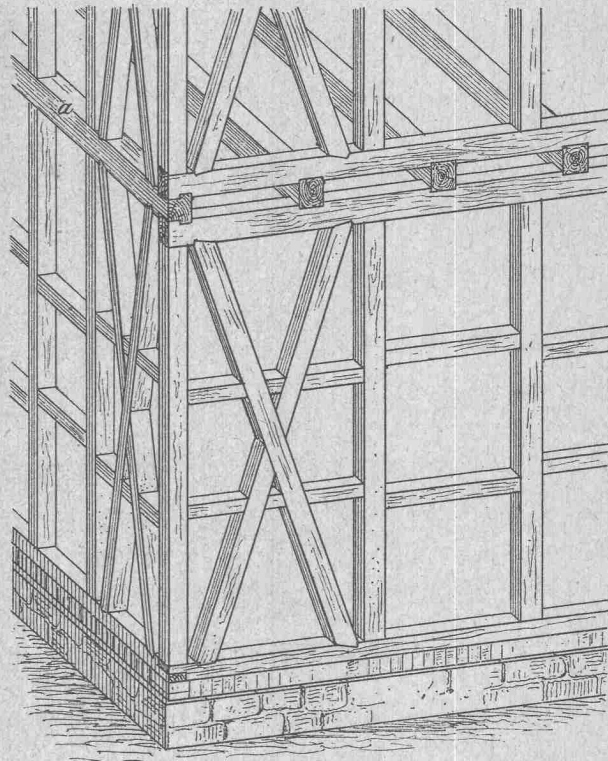


Fig. 419.

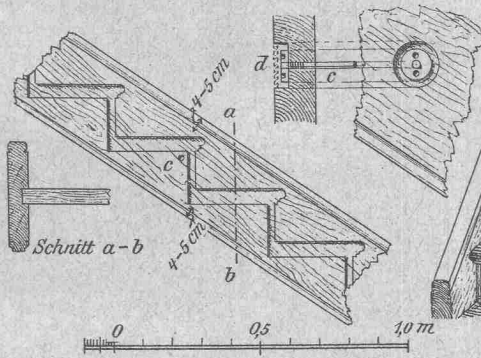


Fig. 896.

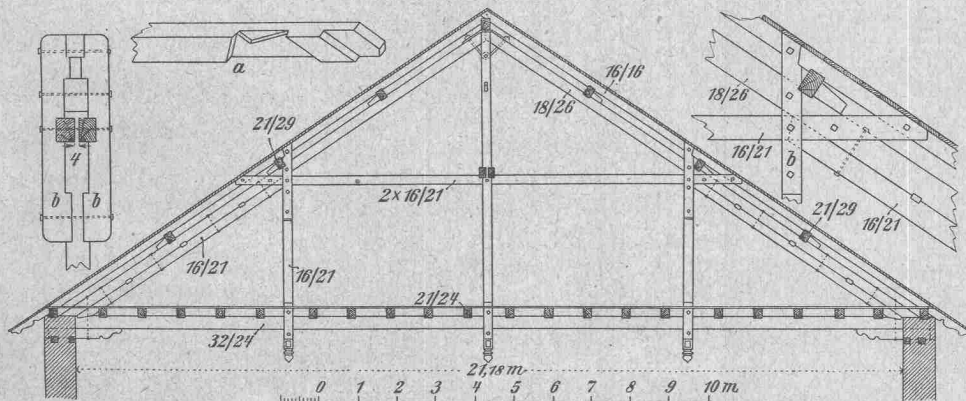
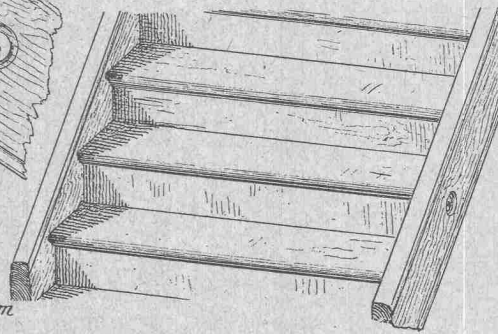


Fig. 653a.

Weitere Abbildungen umstehend!

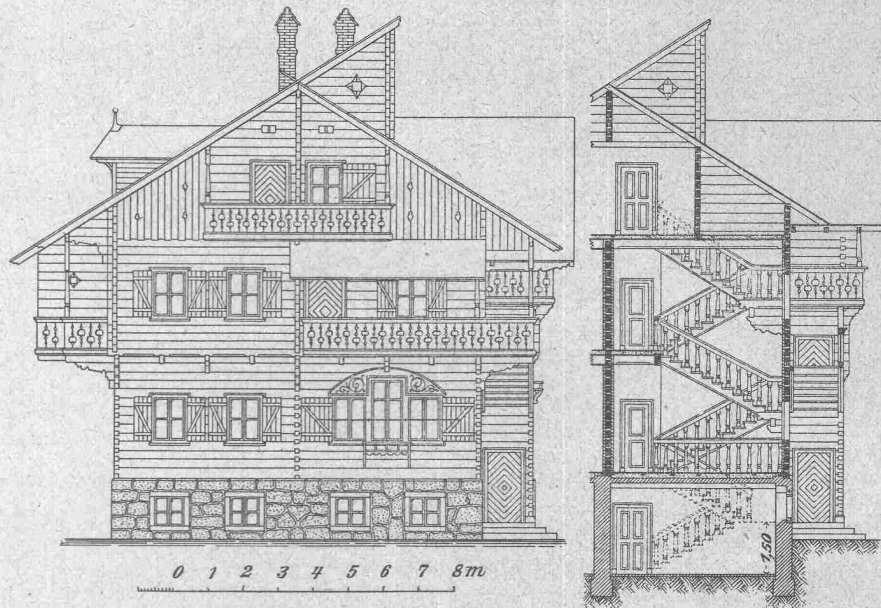


Fig. 394.

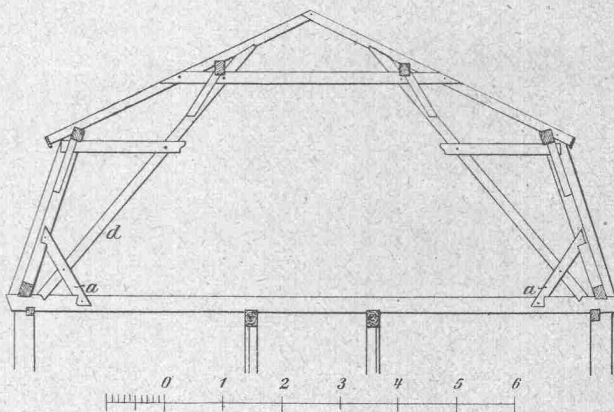


Fig. 634.

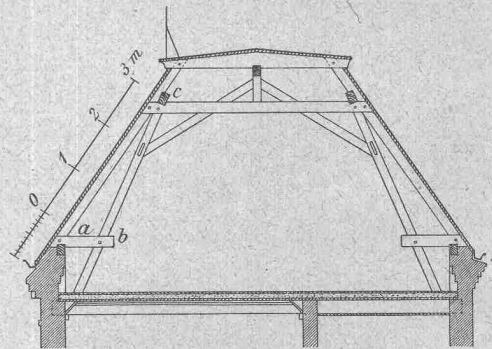


Fig. 804.

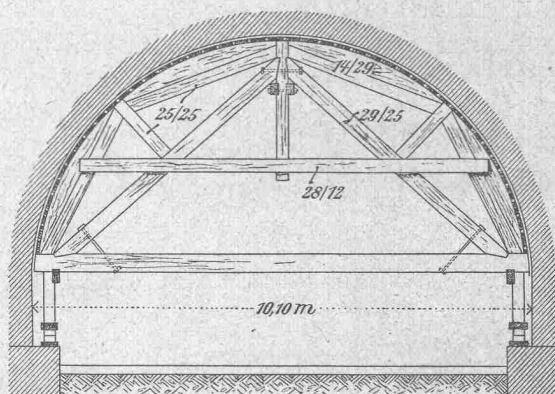


Fig. 929.

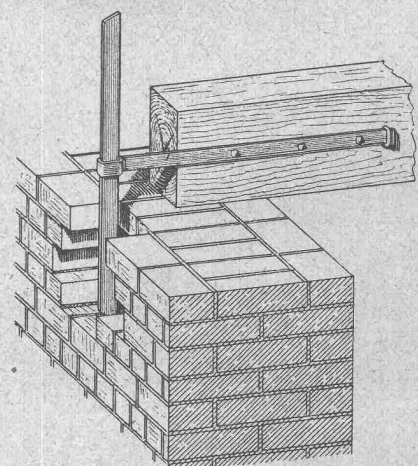


Fig. 279.

Isolierungen aller Art.

Fachkundige
Ratschläge, Pläne
und Kostenvor-
anschläge gratis.



Lieferungen bewährtester Isolirmaterialien
und Ausführung kompletter Isolierungen durch
eigene Facharbeiter.

A. Isolierungen zum Schutze gegen Wärmeverluste

für Dampfkessel, Dampfleitungen und Zentral-
heizungs-Anlagen.

B. Isolierungen zum Schutze gegen Kälteverluste

für Kälteflüssigkeits-Leitungen bei Eismaschinen-
Anlagen, sowie für Generatoren, Kühlräume,
Lager- und Eiskeller.

WANNER & C^{IE}, HORGEN

Erstes Fachgeschäft für maschinen- und bautechnische Isolierungen.

Generalvertreter der Korksteinfabrik

Grünzweig & Hartmann, G. m. b. H., Ludwigshafen a. Rh.

Barusin

Gesetzlich

Isolierpappe

geschützt.

Teer- und asphaltfrei — Unbesandet — Geruchlos — Wasserdicht —
Elastisch — Leicht — Läuft bei Hitze nicht ab — Saubere, einfache
und rasche Verlegung — Mehrfarbig

Isolierungen aller Art — 2- und 3-lagige Klebedächer — Asphalt-Filzplatten —
Asphalt-Steinpappen — Asphalt-Klebmasse — Asphalt-Mastix — Ia. Carbolineum —
Dachkitt — Pflasterfugenkitt

Büsscher & Hoffmann m. b. H., Dachpappen- u. Asphaltfabriken, Strassburg

Generalvertreter:

Gegr. 1852.

Lager Zürich.

Telephon 3253. **Otto Neresheimer**, Dufourstr. 3, **Zürich**. Telephon 3253.

Gewerkschaft Grillo, Funke & Co., Gelsenkirchen-Schalke

Siemens-Martin-Stahlwerk, Blechwalzwerk, Wellrohrwalzwerk, Wassergas-Schweisswerk

liefert als Spezialitäten mit Wassergas aus eigenem S.-M.-Flusseisen

geschweisste Rohre

von 450 mm Durchmesser bis zu den grössten Weiten und in Wandstärken bis zu 40 mm für

Dampf-, Wind-, Gas-, Wasser-, **Kanalisation**-, Dücker- und **Turbinen**-Leitungen.

Telegramm-Adresse: Blechwalzwerk Gelsenkirchen. — Kostenanschläge bereitwilligst. — 1600 Arbeiter.

Vertreter unserer Abteilung „Wassergas-Schweisswerk“ ist Herr Ingenieur J. Aumund, Zürich.

Ingenieurbureau
H. Schaefle, Dipl.-Ing.
 Nordstr. 18 - Schaffhausen - Telefon 71

Unabhängige Instanz für komplette
 Maschinenanlagen u. technische Installationen.

Bauaufsicht — Revision und Kontrolle technischer Anlagen
 und Betriebe.

Expertisen — Gutachten — Schätzungen — Vermittlungen.

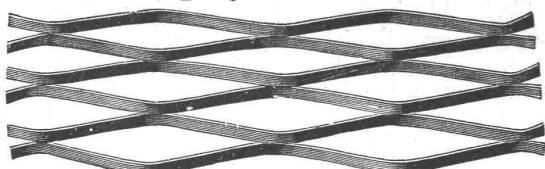
Technische Auskünfte und Konsultationen auf
 rein sachlicher Grundlage.

Projekte, Kostenanschläge und Ingenieurbesuch kostenlos.

A. Messerli, Zürich II
 Fabrik für Lichtpauspapiere
 Aelteste Schweiz. Lichtpausanstalt — Gegründet 1876
 liefert prompt und billig unter Garantie:

Lichtpauspapiere	eigener, bewährter Fabrikation ::
Lichtpausapparate	div. Systeme, pneumat. und elektrische :: ::
Lichtkopien	auf blauem, weissem und braunem Grund :: :: ::
Plandruck	(Trockendruckverfahren) schwarz und farbig :: :: ::

Metal deploye. Streck-Metall.



Francillon & Cie Lausanne.

<p style="text-align: center;">Original Avenarius-Carbolineum Bestes Holzkonservierungsmittel. Indurin Bewährteste Dauer- u. Kaltwasser- farbe für innen und aussen, wetter- fest, feuerbeständig, isolierend.</p>	<p style="text-align: center;">Dr. Roths Inertol wasserabstossender Schutzanstrich für Eisen, Zement, Beton etc. Original Schweiz. Blanc Fixe „Cellarius“ Idealstes Innenweiss, speziell für Gipsdecken und Gipsverputz, sowie Erneuerung alter Anstriche.</p>
---	--

Martin Keller, Neu-Seidenhof, Zürich I.

Aktiengesellschaft
Verblendsteinfabrik Lausen
 (Baselland).

Fabrikation von **Chamottesteinen,**
Verblendsteinen roh und glasiert,
Badezellensteinen, Bodenplatten,
Steinzeug-Röhren etc.

Gustav Kuntze, Göppingen 13 (Württemb.)
 Schmiedeeiserne, genietete und hartgelötete oder geschweißte

KUNTZE-RÖHREN

mit Flanschen oder Muffen.

Spezialität: **Turbinen-Rohre in jeder Dimension.**
Rohre für Tunnel-Bauten.
Rohre für Wasserversorgungs-Anlagen.

Deutsche Maschinenfabrik A.-G.
 Duisburg.

Vertreter: Ingenieur Emil Frey, Basel, Greifengasse 28.

Hebezeuge
 aller Art.



Ueber elektrische Uhren eigenen Systems
 im Betrieb.

25,000 MAGNETA
 Fabrik elektrischer Uhren A.-G.
 Zürich V, Gloriastrasse.



**Amerikanische
 Tiegelguss-
 Werkzeugstahle
 Steinbohrstahle
 erster Güte.**

Grosses Lager in allen Dimensionen und für alle Zwecke.
 Bitte, verlangen Sie Preis-, Vorrats- und Härte-
 listen von den Alleinverkäufern für die Schweiz:

Affolter, Christen & Cie., Basel
 Eisen und Stahle en gros.

Menck & Hambrock

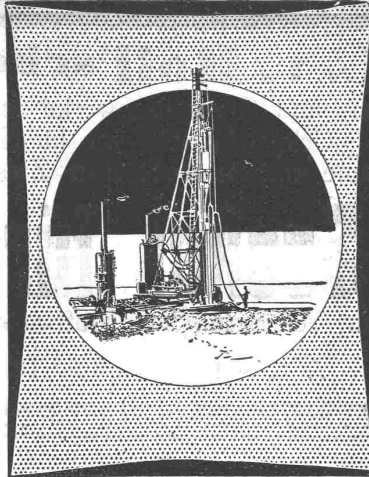
G. m. b. H.

Altona-Hamburg

Spezialgeräte für Bauunternehmer.

Unsere Spezialmaschinen sind infolge ihrer technischen Durchbildung heute zu den vollkommensten Maschinen ihrer Art zu zählen. Alle Einzelheiten, auf denen die Ueberlegenheit unserer Konstruktionen beruht, sind durch Patente in weitgehendem Masse geschützt.

Annähernd 300 Löffelbagger geliefert!

**Fritz Marti, Bern**

Act.-Ges.

Vertreter für die Schweiz.

Löffelbagger, Patent-Einkettengreifer, Vierseil-Greifbagger, Dampf-Drehkrane, Duplex-Krane, Rammen aller Art und alle sonstigen Maschinen für Pfahlgründungen, als Spülpumpen, Pfahlauszieher, Grundsägen, Windmaschinen, vor allem fahrbare Dampfwinden und Baulokomobile, Zentrifugalpumpen, stehende Querrohrkessel.

Alle gangbaren Maschinen auch zur **Miete!**

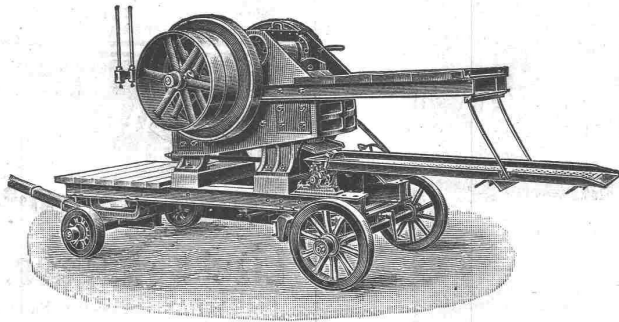
Eine **Universal-Betonpfahl-Ramme** mit Dampfbar von 2400 kg wird gegenwärtig für die Fundationsarbeiten des Gebäudes der Schweizerischen Rückversicherungs-Gesellschaft beim **Belvoir-Park Zürich-Enge** verwendet.

Centralheizungs-Fabrik Bern, A.-G.

vormals J. Ruef

empfiehlt sich zur Erstellung von Zentralheizungen aller Systeme; Wäschereien, Tröcknereien, Bade-Einrichtungen und Desinfektions-Apparate, Giesserei, Kupfer- und Kesselschmiedearbeiten.

Fabrik: STATION OSTERMUNDIGEN. — Depot: SPEICHERGASSE 35, BERN.

**Steinbrecher.**

Neueste schmiedeiserne
Konstruktion mit und
ohne Sandwalzwerk.

➡ Viele Maschinen im Gebrauch. — Beste Referenzen. ➡

Robert Aebi & Co., Zürich I.

PATENT-BUREAU
E. BLUM & Co. DIPL. INGENIEURE
GEGRÜNDET 1878 - ZÜRICH - BAHNHOFSTR. 74

**Präzisions-Reisszeuge**

Clemens Riefler

Nesselwang u. München (Bayern).

Gegründet 1841.

Paris 1900 Grand Prix.

Brüssel 1910

Zwei Grand Prix.

Illustr. Preislisten gratis

Die Zirkel der echten

Rieflerreisszeuge

sind am Kopf mit

dem Namen RIEFLER

gestempelt.

In ZÜRICH IV bei

RICH. CORADI.

SOCIÉTÉ UNIVERSELLE D'EXPLOSIFS

(anc. BERGÈS CORBIN & CIE.)

SUCCURSALE SUISSE

Fabrik in Jussy (Kt. Genf)

Bureau: Zürich, Bahnhofstrasse 73, Telephon 10223

Cheddite und Gelatine-Cheddite

in verschiedenen Qualitäten. Hervorragende Sprengstoffe für Sprengarbeiten jeder Art.

Handhabung sicher. ————— Versand als Eil- und Stückgut.

Sprengkapseln und Zündschnüre (eigenes Fabrikat)

————— Höchste Auszeichnung: Weltausstellung Brüssel 1910 und Turin 1911. —————

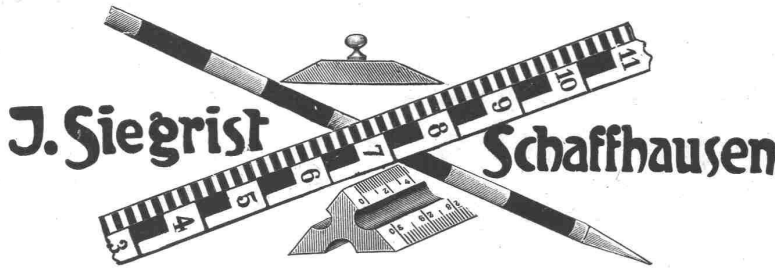
Die Gesellschaft der **L. v. Roll'schen Eisenwerke**
 erzeugt auf ihrem Hochofen- und Gussröhrenwerke in **Choindez** (Berner Jura)
 aus **zähem** Gusseisen (gleichem Material wie für Hochdruck-Gussröhren)
vertikal gegossene und in **heissem** Zustande geteerte

Gusseiserne Sockel für Holzmasten

Patent der Bernischen Kraftwerke.

Bahnstation: **Choindez S.B.B.** — Adresse für Briefe und Telegr.: **Eisenwerke Choindez.**

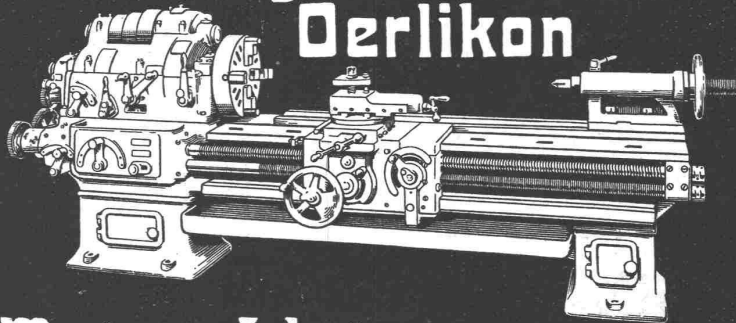
Gegründet 1878



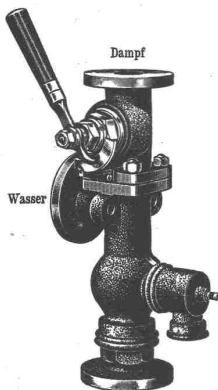
Kataloge gratis

Spezialfabrik von Maßstäben, Zeichenutensilien, Meßgeräte.

Schweizerische . . . Werkzeugmaschinenfabrik Oerlikon



Moderne Werkzeugmaschinen



zum Kessel
 Orig. Restarting-Injektor.

Schäffer & Budenberg, G. m. b. H.

— Maschinen- und Dampfkessel-Armaturen-Fabrik —
 Filiale Seebach bei Zürich, Post- und Bahnstation Oerlikon

liefern

Ventile, Hähne, Regulatoren, Sicherheitsventile und -Apparate,
 Wasserstände, Injektoren, Elevatoren, **Pumpen**, Indikatoren,
Manometer, Vacuummeter, Thermometer, Zähler, Tachometer,
 Absperrschieber, Kondenswasserableiter, Wasserstandsgläser,
 Waagen, Dampfmesser, Zugmesser, **Schmierapparate** u. a. m.

Kataloge und Prospekte auf Verlangen.

Patent-Bureau
 L.R. SCHNEIDER Jng.
 patentiert u. verwertet.
ERFINDUNGEN
 ZÜRICH: Ackerstrasse 52
 Telefon 4681

**Unsaubere
 ? Türen ?**
 Haben Sie solche,
 dann verwenden Sie
 keine Glas- od. Holz-
 schoner, sondern nur
 unsere imprägnierten
 Celluloid-
**Paramanos-
 Türschoner**
 Unzerbrechlich,
 Lieferbar in jeder
 Größe, Farbe u. Profil
 Prospekt durch
 Paramanos-
 Verkaufsstelle Freiburg IV (Baden).

PATENTANWALT
Carl Müller
 LINTHESCHER STR. 21 ZÜRICH I

Patent-Verkauf oder Lizenz-Abgabe.

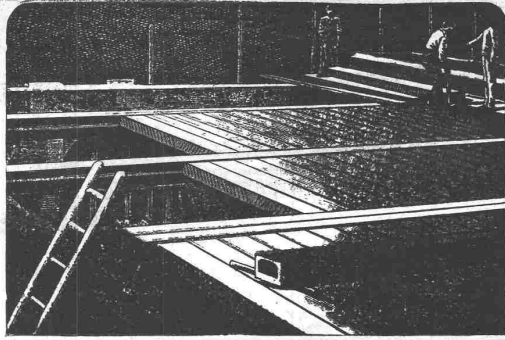
Die Inhaber der Schweizer-Patente
 No. 38516, betreffend „**Dampf-
 generator**“ und No. 39194,
 betreffend „**Vorrichtung an
 Motoren zur Steuerung des
 Eintritts und Austritts des
 Kraftfluidums**“ wünschen mit
 Interessenten in Verbindung zu treten,
 behufs Verkauf der Patente, bezw.
 Abgabe von Lizenzen, zwecks Fab-
 rikation der Patentgegenstände in
 der Schweiz.

Allfällige Reflektanten belieben
 sich um weitere Auskunft zu wenden
 an das Patentanwaltsbureau **E.
 Blum & Co.**, Bahnhofstrasse 74,
 Zürich I.

Zugmesser

J. G. Eckardt.
 Stuttgart-Cannstatt

mit und ohne
Registriervorrichtung.



Siegwart-Decke

bestehend aus einzelnen, fabrikmässig hergestellten Zement-Hohlbalken, mit armierten Seitenwänden für beliebige Spannweiten bis 6,50 m

Einfachster, raschster Einbau ohne Verschalung
Grosse garantierte Tragfähigkeit — Feuersicher — Schalldicht

Internationale Siegwartbalkengesellschaft Luzern
 und

G. & A. Bangerter, Zementwarenfabrik, Lyss (Bern)
 für die Westschweiz sowie die Kantone Bern, Solothurn und Basel.

Kittlose Glasbedachungen.



G. Zimmermann
 Stuttgart.

Oberlichter jeder Art,

Shedfenster und Shedrinnen

mit Walzeisen- oder Stahlblechsprossen, + Patent,
 garantiert wasserdicht — kein Abtropfen von
 Schwitzwasser.

G. Zimmermann, Stuttgart.

Viele Tausend Quadratmeter für eidgenössische
 Behörden und Private geliefert.



Gesellschaft der L. v. Roll'schen Eisenwerke, Gerlafingen.
Werk: Giesserei Bern in Bern.



Cl. 82. Giesserei Bern

Konstruktionswerkstätten.

„Grand Prix“ an der Internationalen Ausstellung Mailand 1906 und „Grand Prix“ an der Internationalen Ausstellung der Anwendungen der Elektrizität in Marseille 1908 für Seilbahnen und Zahnstangenoberbau.

Spezialität für Hebezeuge.

Laufkrane jeder Art, für Hand- oder elektrischen Betrieb.
Dreh- und Bockkrane, feste und fahrbare, für Hand- oder elektrischen Betrieb.

Warenaufzüge für hydraulischen, Transmissions- oder elektrischen Betrieb.

Förderwinden für Hand-, Transmissions- oder elektrischen und anderen Motorenantrieb.

Andere Spezialitäten der Firma:

Eisenbahnmateriale, Seilbahnen, Zahnstangenoberbau für Bergbahnen, Schleusen und Wehranlagen.

Nähere Angaben und Projekte, sowie Referenzen stehen zu Diensten.

Sie heizen zu teuer!
 Kaufen Sie einen „Automat“,
 den besten Dauerbrand-Ofen der Gegenwart.

Preisliste und Referenzen verlangen.
 Ueber 10,000 Stück im Gebrauch.

Affolter, Christen & Co., Ofenfabrik, Basel.

Dépôts:

Aarburg: L. Bohnenblust & Cie.
Bern: Otto Zaugg, Amthausgasse 4.
Biel: Ed. Büttikofer, Betriebschef.
Chaux-de-Fonds: Léon Wille, Rue Basset 8.
Fribourg: Henri Mayer, à la Ménagère.
Genève: Ls. Jaquerod & E. Finaz, Installateurs, Vallee du Collège 3.
Glarus: F. Dürst & Cie.
Interlaken: Krebs & Spahn, Eisenhandlung.
Langenthal: G. Lanz, Hafnermeister.
Lausanne: A. Cuénoud, Chauffage, Rue St. Roch 3.

Lugano: Val. Bosisia, Via Industria.
Luzern: J. R. Güdel's Wwe.
Rheinfelden: Hans Hohler, Spenglermeister.
Schaffhausen: M. Müller, - Spenglermeister, zum Steinbock.
Sion: Pfefferle-Boll, fers.
Solothurn: J. Borel, Spenglermeister.
St. Gallen: W. Lichtensteiger vorm. R. Wild's Sohn.
Zofingen: J. Mayoral.
Zug: A. Sidler, Hafnermeister.
Zürich: Anton Waltisbühl, Bahnhofstrasse 46.



Schweizer Patent
 Nr. 17142

TELEPHON N^o 4935

CALOR & FRIGOR

RUD. LINDER, BASEL
ERZIELT
GROSSE ERSPARNISSE
DURCH

BERATUNG	BEI ZU PROJECTIERENDEN DEVISIERTEN	HEIZUNGSANLAGEN
BEGUTACHTUNG		LÜFTUNGSANLAGEN
ÜBERWACHUNG	IN MONTAGE BEGRIFFENEN FERTIGEN ODER BESTEHENDEN U. UNBEFRIEDIGENDEN	WARMWASSER- VERSORGUNGEN
ABNAHME		THERMISCHEN ANLAGEN
KONTROLLE		KÜHLANLAGEN.
BETRIEB		

GERICHTLICHE EXPERTISEN.
BEI VÖLLIGER OBJECTIVITÄT & UNPARTEILICHKEIT.

○ **BETRIEBSCONTROLLE** ○
IM JÄHRLICHEN ABONNEMENT.
○ PAT. AUTOM. TEMPERATURREGLER ○

AUFZÜGE- & RÄDER- FABRIK SEEBACH

SEEBACH- ZÜRICH



**Personen- & Waren-
AUFZÜGE**
jeder Leistung & Betriebsart
PRÄCISIONSZAHNRÄDER

Luxfer-Prismen



erhellen dunkle Räume durch **Tageslicht**,
Kellerbeleuchtung durch **Einfallichte**.

Für bestmögliche Lichtausnützung
verlange man kostenlose Voranschläge.

Feuersichere Fenster aus Elektroglass.

Robert Looser, Zürich V
Kreuzplatz Nr. 1. ——— Telephon Nr. 652.

**A. Jucker, Nachf. von
Jucker-Wegmann,**
Papierhandlung zum Hecht,
Schifflande 22,
Zürich

Grosses Lager von
**Pauspapieren, Pausleinen
und Zeichenpapieren,**
Rollen und Bogen,
in nur vorzüglichen Qualitäten
Holzzementpapier, Dach-
pappen, Bodenbelag- und
Teppich-Unterlag-Papiere.

ATELIERS de CONSTRUCTIONS MÉCANIQUES

de VEVEY, Schweiz

**Turbinen und
Regulatoren**

Warenaufzüge aller
Systeme

Kompressoren

Hydraulische Pressen

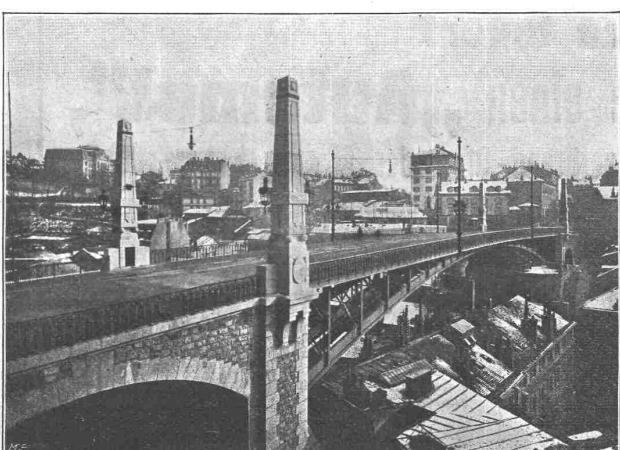
Hebewerkzeuge

Krane, Laufbühnen

Drehscheiben

Verlade-Rollwagen

Weichen u. Kreuzungen



Pont Charles Bessières à Lausanne.

Eisen- und Bronze-
Giesserei

**Eiserne Brücken- u.
Dachkonstruktionen**

Reservoirs und
Dampfkessel

Gasbehälter

Rohrleitungen

Schleusen und
Wehranlagen

Auf Verlangen Kostenbe-
rechnungen für Maschinen-
anlagen jeder Art.