

Objektyp: **Advertising**

Zeitschrift: **Schweizerische Bauzeitung**

Band (Jahr): **57/58 (1911)**

Heft 13

PDF erstellt am: **26.09.2024**

Nutzungsbedingungen

Die ETH-Bibliothek ist Anbieterin der digitalisierten Zeitschriften. Sie besitzt keine Urheberrechte an den Inhalten der Zeitschriften. Die Rechte liegen in der Regel bei den Herausgebern. Die auf der Plattform e-periodica veröffentlichten Dokumente stehen für nicht-kommerzielle Zwecke in Lehre und Forschung sowie für die private Nutzung frei zur Verfügung. Einzelne Dateien oder Ausdrucke aus diesem Angebot können zusammen mit diesen Nutzungsbedingungen und den korrekten Herkunftsbezeichnungen weitergegeben werden. Das Veröffentlichen von Bildern in Print- und Online-Publikationen ist nur mit vorheriger Genehmigung der Rechteinhaber erlaubt. Die systematische Speicherung von Teilen des elektronischen Angebots auf anderen Servern bedarf ebenfalls des schriftlichen Einverständnisses der Rechteinhaber.

Haftungsausschluss

Alle Angaben erfolgen ohne Gewähr für Vollständigkeit oder Richtigkeit. Es wird keine Haftung übernommen für Schäden durch die Verwendung von Informationen aus diesem Online-Angebot oder durch das Fehlen von Informationen. Dies gilt auch für Inhalte Dritter, die über dieses Angebot zugänglich sind.

Schweizerische Bauzeitung

Abonnementspreis:

Schweiz 20 Fr. jährlich
Ausland 28 Fr. jährlich

Für Vereinsmitglieder:

Schweiz 16 Fr. jährlich
Ausland 18 Fr. jährlich
sofern beim Herausgeber
abonniert wird

WOCHENSCHRIFT

FÜR BAU-, VERKEHRS- UND MASCHINENTECHNIK

GEGRÜNDET VON A. WALDNER, ING. HERAUSGEBER A. JEGHER, ING., ZÜRICH

Verlag des Herausgebers. — Kommissionsverlag: Rascher & Cie., Zürich und Leipzig

ORGAN

Insertionspreis:

4-gespal. Petitzeile oder deren Raum . 30 Cts.
Haupttitelseite: 50 Cts.

Inserate ausschliesslich an Annoncen-Expedition Rudolf Mosse, Zürich und deren Filialen und Agenturen

DES SCHWEIZ. INGENIEUR- & ARCHITEKTEN-VEREINS & DER GESELLSCHAFT EHEM. STUDIERENDER DES EIDG. POLYTECHNIKUMS

Schweizerische Granitwerke A.-G., Bellinzona

Zweibureau Zürich.

Höchste Leistungsfähigkeit. Reichste Mannigfaltigkeit i. d. feinsten Granitsorten f. Hoch- u. Tiefbauten zu jeglicher Art gewöhnliche sowie feine Arbeiten. Günstige Preislagen und Lieferungsbedingungen.

ELEKTRISCHE
HYDRAULISCHE
TRANSMISSIONS-

PERSONEN- & WAREN-

AUFZÜGE

SCHINDLER & C^{IE}

.. LUZERN ..

GEGRÜNDET 1874.

STREBELWERK
HEIZKESSELFABRIK

ZÜRICH.

Denkschrift über die Bodensee-Toggenburgbahn und Rickenbahn.

So lange der kleine Vorrat reicht, wird die anlässlich der diesjährigen Generalversammlung des Schweizer. Ingenieur- und Architekten-Vereins von der St. Galler Sektion herausgegebene Publikation (118 Seiten Text, 30 Tafeln mit über 70 Planformaten) zu folgenden Preisen abgegeben:

1. an Mitglieder des S. I. u. A. V. zu Fr. 12.50
2. an Nichtmitglieder " " 15.50.

Bei Versand ins Ausland kommt noch ein entsprechender Portozuschlag hinzu.

Die Zustellung der bestellten Exemplare erfolgt Ende September gegen Nachnahme.

Bestellungen sind zu richten an den
Ingenieur- und Architekten-Verein
St. Gallen.

Reparaturen

von

elektr. Maschinen, Motoren, Transformatoren und Apparaten jeder Provenienz

besorgt prompt und billig

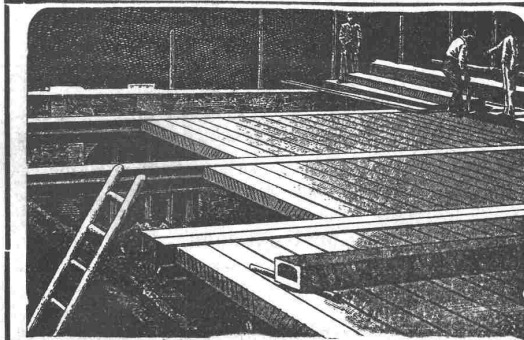
Elektro-Mechan. Reparatur-Werkstätte Zürich

Burkhard, Hiltbold & Spälti

Zürich III, Industriequartier, Hardturmstr. 121, Fabrik Orion.

Telephon Nr. 8355.

Telegramme: Elektromechan.



Siegwart-Decke

bestehend aus einzelnen, fabrikmässig hergestellten Zement-Hohlbalcken, mit armierten Seitenwandungen für beliebige Spannweiten bis 6,50 m

— Einfachster, raschster Einbau ohne Verschalung —
Grosse garantierte Tragfähigkeit — Feuersicher — Schalldicht

Internationale Siegwartbalkengesellschaft Luzern

und

G. & A. Bangerter, Zementwarenfabrik, Lyss (Bern)

für die Westschweiz sowie die Kantone Bern, Solothurn und Basel.

Ausschreibung.

Im Kantonsspital in Schaffhausen ist ein elektrischer Krankenaufzug zu erstellen. Die Pläne und Bedingungen liegen auf dem kantonalen Baubureau (Beckenstube) zur Einsicht auf Die Eingaben sind versiegelt, mit der Aufschrift „Krankenaufzug im Kantonsspital“ bis spätestens den 7. Oktober 1911 an die kantonale Bauverwaltung einzusenden.

Der Kantonsbaumeister.

Schweizerische Bundesbahnen.
Kreis IV.

Bauausschreibung.

Sämtliche Rohbauarbeiten für das neue Aufnahmegebäude in Aadorf werden zur Konkurrenz ausgeschrieben.

Pläne und Bedingungen können beim Obergeringieur, Poststrasse 17, St. Gallen, eingesehen werden.

Die Offerten sind verschlossen mit der Aufschrift „Aufnahmegebäude Aadorf“ bis 30. September 1911 an die Kreisdirektion IV in St. Gallen einzureichen und bleiben bis Ende Oktober 1911 verbindlich.

St. Gallen, den 16. September 1911.

Die Kreisdirektion IV.

Einwohnergemeinde Bümpliz.

Die Erstellung je eines Feuerweihers zu Nieder- und Oberbottigen wird hiermit zur Konkurrenz ausgeschrieben. Die Pläne können auf der Gemeindeschreiberei eingesehen werden, wo auch weitere Auskunft erteilt wird. Offerten sind der Gemeindeschreiberei bis Ende dieses Monats schriftlich einzureichen.

Bümpliz, den 9. September 1911.

Der Gemeinderat.

Konkurrenz-Ausschreibung.

Ueber die Arbeiten zur Fassung von Wasserquellen wird hiemit Konkurrenz eröffnet. Anmeldungen sind bis den 30. September 1911 an den Gemeinderat zu richten.

Mellingen, den 14. September 1911.

Der Gemeinderat.

Vergebung von Bauarbeiten.

Für den Erweiterungsbau in der Irrenanstalt Waldau bei Bern sind vergeben worden:

1. Die Erd-, Mauer- und Steinhauerarbeiten: an die Herren Baur, Fasnacht und Marbach, Baumeister in Bern.
2. Die armierten Betonarbeiten: an die Herren Kästli & Wyss, Ingenieurbureau und Ingenieur Hügli in Bern.
3. Die Zimmerarbeiten: an die Herrn Zimmermeister Leus in Worb, Gasser in Papiermühle und Stämpfli in Zäziwil.
4. Die Spenglerarbeiten: an Herrn Spenglermeister Wüthrich in Ostermundigen.
5. Die Dachdeckerarbeiten: an Herrn Dachdeckermeister Hunsperger in Bolligen.

Bern, den 18. September 1911.

Kantonale Baudirektion.

Konkurrenz-Ausschreibung

für die Erstellung eines Zement-Reservoirs von 100 m³ Inhalt.

Pläne und Baubeschrieb bei Herrn Gemeindeammann

U. Schwitzer, Neu St. Johann (Toggenburg).

Letzte Eingabefrist 30. September 1911.

Sponagel & Co., Zürich III

Telephon 3924 Baumaterialien en gros Telephon 3924

Spezialgeschäft für Hartbodenbeläge
in Steinzeug-, Mosaik- und Tonplatten
und für

glasierte Wandbeläge

in Fayence, Steinzeug und Porzellan
für Innen- und Aussenverkleidungen.
Garantie für erstklassige Fabrikate
— und tadellose Ausführung. —

Erste Referenzen von Behörden und Privaten.
Kostenvoranschläge und Zeichnungen gratis.

Hohlblockmaschine „Phönix“

ist eine sehr praktische Maschine zur Herstellung
von Betonhohlblocken.

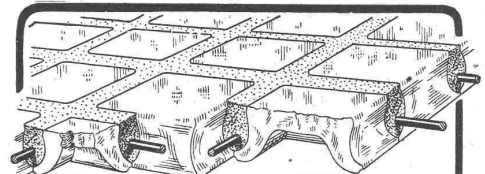
Mischer
für Mörtel, Beton, Farbe.
Steinbrecher.

Granitoidplattenpressen,
Schleif- und Poliermaschinen,
Formen für Rohre, Stufen etc.
Zementdachziegelmaschinen,
Zementmauersteinmaschinen.

Maschinenfabrik

Dr. Gaspary & Co., Markranstädt b. Leipzig.

Katalog Nr. 140 frei



Glas-Eisen-Beton
(System Keppler)

Für Fußböden, Dächer, u. Wände.

Grosse Tragfähigkeit. Billig i. d. Herstellung.
Minimale Unterhaltungskosten. Leicht zu
reinigen. Kein Anstrich nötig.

Vertreter Robert Looser, Zürich V
Kreuzplatz 1

la komprimierte blanke Stahl-

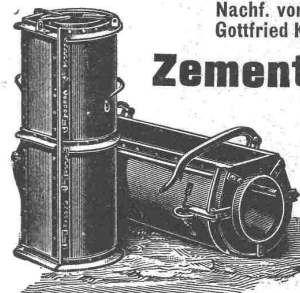


Grösstes Lager. Prompte und billige Lieferung.
Affolter, Christen & Cie., Basel
Eisen und Stähle en gros.

Henri Weber, Bauschlosserei, Zürich

Nachf. von H. Kieser. — Gegründet 1865.
Gottfried Kellerstrasse 7. — Telephon 8092.

Zementrohr- &
Schachtformen.



Fabrikationen aller Systeme für die gesamte Zementbauindustrie.
Mehrere Male an Ausstellungen prämiert.
Konstruktionen, Reparaturen.
Ausführung aller ins Fach einschlagenden Arbeiten, speziell in Blech.

Isolierungen aller Art.

Fachkundige
Ratschläge, Pläne
und Kostenvor-
anschläge gratis.



Lieferungen bewährtester Isolirmaterialien
und Ausführung kompletter Isolierungen durch
eigene Facharbeiter.

A. Isolierungen zum Schutze gegen Wärmeverluste

für Dampfkessel, Dampfleitungen und Zentral-
heizungs-Anlagen.

B. Isolierungen zum Schutze gegen Kälteverluste

für Kälteflüssigkeits-Leitungen bei Eismaschinen-
Anlagen, sowie für Generatoren, Kühlräume,
Lager- und Eiskeller.

WANNER & C^{IE}, HORGEN

Erstes Fachgeschäft für maschinen- und bautechnische Isolierungen.

Generalvertreter der Korksteinfabrik

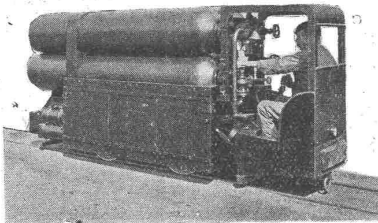
Grünzweig & Hartmann, G. m. b. H., Ludwigshafen a. Rh.

Rud. Meyer, A.-G. für Maschinen- und Bergbau, Mülheim a. d. Ruhr.

Generalvertreter Diplom-Ingenieur Wrubel, Bern, Spitalgasse 17,

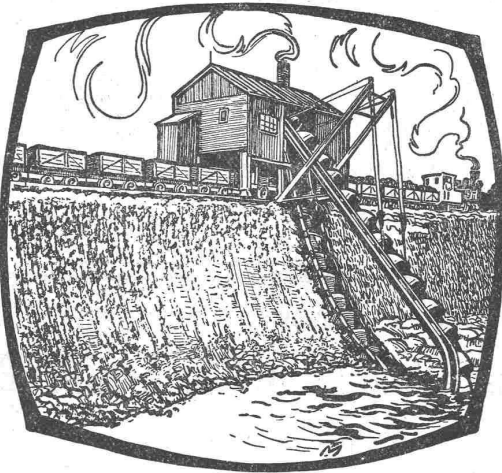
Lieferanten der Luftkompressoren und Bohranlagen für den Lötschbergtunnel (Nordseite), für den Jura-
durchstich bei Vallorbe etc. etc.

Luftkompressoren jed. Grösse, Antriebs-
art und Druckhöhe,
Stossende Gesteinsbohrmaschinen,
Handbohrhämmer für Luft- und Wasser-
spülung,
Vollständige Druckluftbohranlagen für
Tunnel- und Steinbruchbetriebe,



Abbauhämmer und Betonstampfer,
Druckluftlokomotiven,
Hochdruck- und Rotationskompressoren,
Turbo-Kompressoren und -Gebläse,
Dampfturbinen,
Pressluftheritzer.

....



3 Löffelbagger } z. Zeit in der Schweiz
2 Eimerkettenbagger } im Betrieb.

Bagger

für elektrischen, Dampf- und Explosionsmotor-Betrieb.
Konstruktion Orenstein & Koppel

Eimerkettenbagger,
Löffelbagger,
Schwimmbagger.

Verkauf und Vermietung von Baggern,
sowie Rollbahnmaterialien jeder Art.

Schweizerische Aktiengesellschaft

Orenstein & Koppel

Zürich I

Stadt St. Gallen.

Stelle-Ausschreibung.

Infolge Resignation ist die Stelle eines **Technikers**

bei den **Gas- und Wasserwerken** neu zu besetzen.
Gehaltsansatz **Fr. 2400.— bis Fr. 3500.—**, ev. **Fr. 3200.— bis Fr. 4500.—**.

Tiefbautechniker mit tüchtiger technischer Bildung und Praxis im Tiefbau- und Vermessungswesen haben ihre schriftlichen Anmeldungen mit Angaben über Bildungsgang, bisheriger Tätigkeit und Gehaltsansprüchen unter Beifügung von Zeugnissen bis **spätestens 30. September** an den **Vorstand der Verwaltungsabteilung für Tiefbau und Technische Betriebe**, Burggraben 2, einzureichen.

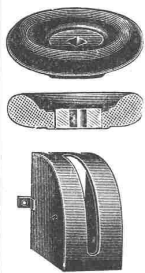
Normale Gesundheitsverhältnisse sind Wahlbedingung.

St. Gallen, den 19. September 1911.

Die **Verwaltungsabteilung für Tiefbau und Technische Betriebe.**

H. Weidmann, Rapperswil
am Zürichsee

:: **Presspan- und Isolationsmaterialien-Fabrik** ::



Isolationsmaterialien für die
:: **gesamte Elektrotechnik** ::
Presspänne in Tafeln, Rollen und Streifen,
Formartikel aus **Cormit** und **Amianit**,
Schutzkasten jeder Art, **Magnetspulen**,
Unterlagsrosetten für Ausschalter etc.,
Trennwände für Hochspannungssicherungen,
Isolierstoffe und Papiere, Isolierbänder,
Ventilhandrädchen für Zentralheizungen,
Mica und Micanit in allen Formen,
Vulcanfibre, Asbestplatten (Asbestkarton),
Isolationen für elektrische Strassenbahnen.

SCHWEIZ.
LICHTPAUSANSTALTEN A.G.
Auf der Mauer 4 **ZÜRICH** Auf der Mauer 4
Filialen in **Bern, St. Gallen & Luzern**
Heliographie  **Negrographie**
Spezialität: **Trockendruck** (Plandruck)
Heliographie-Paus- und Zeichenpapiere
Lichtpau-Apparate
Man verlange Muster u. Preislisten.

Hebezeuge aller Art

Deutsche Maschinenfabrik
Duisburg. **A.G.**



Dampfkranen sofort ab Lager.

Vertreter: Ingenieur **Emil Frey**, Basel, Greifengasse 28.

Gustav Kuntze, Göppingen 13 (Württemb.)

Schmiedeeiserne, genietete und hartgelötete oder geschweißte

KUNTZE-RÖHREN

mit Flanschen oder Muffen.

Spezialität: **Turbinen-Rohre in jeder Dimension.**
Rohre für Tunnel-Bauten.
Rohre für Wasserversorgungs-Anlagen.

TELEPHON N° 4935
CALOR & FRIGOR

RUD. LINDER, BASEL

ERZIelt

GROSSE ERSPARNISSE

DURCH

Kontrolle

VON

Centralheizungen

im jährlichen

Abonnement.

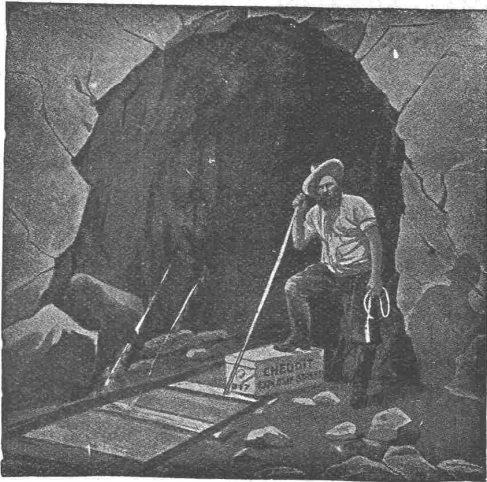
FRANCILLON & C^{ie}
LAUSANNE
BOUILLONNES-ZOSES-GRIS U- LARGES PLATS

Kauf- oder mietweise Erstellung von **Elektrischen Betriebs-Anlagen**

für Bau-Unternehmungen

Elektromotoren — Dynamos.

Ed. Schläpfer & Cie., Elektr. Anlagen, Zürich-Wollishofen.



Generalvertrieb der Société Universelle d'Explosifs et de Produits Chimiques (Fabrik in Jussy b. Genf) d. Sprengstoffes

Cheddite

in verschiedenen Qualitäten, für offene Sprengarbeiten, Steinbrüche, harte Felsen, Tunnels etc.

Grösste Sicherheit.

Schweisst nicht. — Gefriert nicht.

Bahntransport in Kisten von 25 kg per Eil- oder Frachtgut.

Sprengkapseln — Zündschnüre — Bohrstahl.

Robert Aebi & Co., Zürich I

Nachfolger von Rudolf Röschi.

Gegründet 1880.

Ingenieurbureau für Baumaschinen.

Barusin

Gesetzlich

Isolierpappe

geschützt.

Teer- und asphaltfrei — Unbesandet — Geruchlos — Wasserdicht —
Elastisch — Leicht — Läuft bei Hitze nicht ab — Saubere, einfache
und rasche Verlegung — Mehrfarbig

Isolierungen aller Art — 2- und 3-lagige Klebedächer — Asphalt-Filzplatten —
Asphalt-Steinpappen — Asphalt-Klebmasse — Asphalt-Mastix — Ia. Carbolineum —
Dachkitt — Pflasterfugenkitt

Büsscher & Hoffmann m. b. H., Dachpappen- u. Asphaltfabriken, Strassburg

Generalvertreter:

Gegr. 1852.

Lager Zürich.

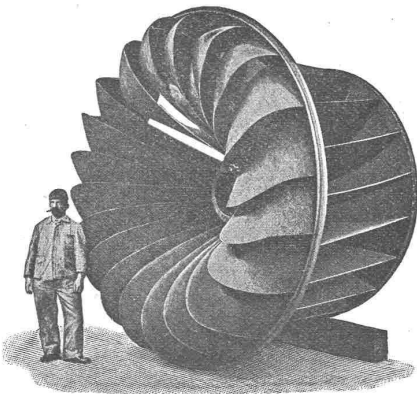
Telephon 3253. **Otto Neresheimer, Dufourstr. 3, Zürich.** Telephon 3253.

Centralheizungs-Fabrik Bern, A.-G.

vormals J. Ruef

empfeilt sich zur Erstellung von Zentralheizungen aller Systeme; Wäschereien, Tröcknereien, Bade-Einrichtungen und Desinfektions-Apparate, Giesserei, Kupfer- und Kesselschmiedearbeiten.

Fabrik: STATION OSTERMUNDIGEN. — Depot: SPEICHERGASSE 35, BERN.



Aktiengesellschaft vormals

Joh. Jacob Rieter & Co, Winterthur.

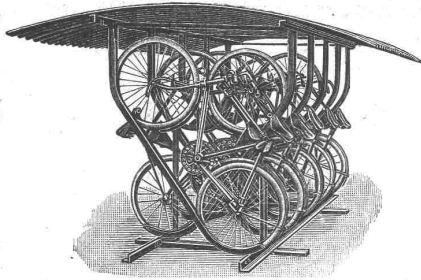
Turbinen

neuester Konstruktion und höchstem Nutzeffekt
:: für alle vorkommenden Verhältnisse. ::

Präzisions-Regulatoren

mit mechanischer und hydraulischer Wirkung.

Transmissionen, Kesselschmiede-Arbeiten.



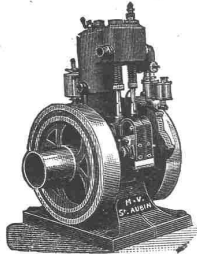
Fahrradständer

ganz aus Eisen mit Schutzdach aus verzinktem Wellblech, im Gebrauche vorzüglich bewährt, liefert zu billigen Preisen die

Aktiengesellschaft der
Maschinenfabrik von Louis Giroud, Olten.

Prospekte stehen zu Diensten.

In der Schweiz mehrere Hundert im Gebrauch.



M.-V.-Motoren

für Benzin, Gas und Petrol sind die Besten!
Magnetelektrische Zündung — Betriebssicher

Baummaschinen, Hebewinden, Waren- und Fabrikaufzüge,
technische Artikel — nur erstklassige Fabrikate liefern

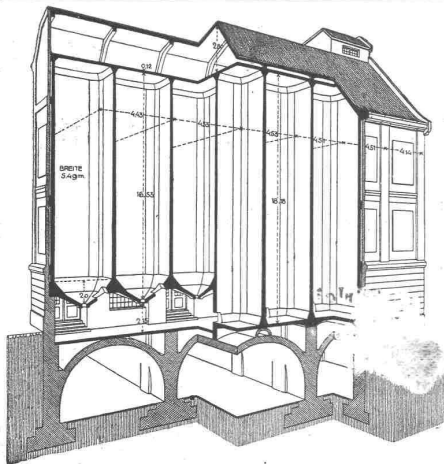
Kægi & Krebs, Zürich II, Lavaterstr. Nr. 46

Technisches Bureau.

Schäffer & Budenberg, G. m. b. H.

Maschinen- und Dampfkessel-Armaturen-Fabrik

Filiale Seebach bei Zürich — Post- und Bahnstation
Oerlikon.



Malzsilo's.

Tiefbau- und Eisenbeton-Gesellschaft, Zürich

Nr. 21 - Schweizergasse - Nr. 21

Projektierung und Ausführung von

Beton- und Eisenbetonarbeiten. — Geschäftshäuser.

Moderne Fabrikanlagen in Eisenbeton.

Referenzen über ausgeführte Anlagen zur Verfügung.

Silosbauten und Lagerhäuser, Wasserkraftanlagen,
Wehr-, Kanal- und Turbinbauten.

Holzpfähle,

Stahl- und Fundamenten. Eisenbetonpfähle mit Spiralarmierung. System Considère, Schweizer Patent.

Simplexbetonpfähle allein ausführende Firma in der ganzen Schweiz.
In den letzten zwei Jahren 80 000 m ausgeführt.

Schweizer Patent Nr. 49082.

PATENT-BUREAU
E. BLUM & Co. DIPL. INGENIEURE
GEGRÜNDET 1878 - ZÜRICH - BAHNHOFSTR. 74



Institut Minerva
Zürich. Rasch u. gründl.
Vorbereitung auf
Polytechnikum und
Universität
(Maturität).

Terralith

Linoleum-Unterlagen,
Terralith

fugenloser Kunstholzbelag
auf Beton, ausgelaufene Treppen etc.
erstellt billig und solid

V. Kramer - Mäder

Terralith-Werke

Lagerstrasse Nr. 85, Zürich.

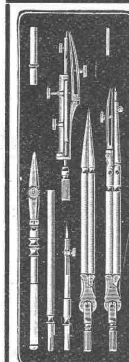


Technikum

INGENIEUR-AKADEMIE
Masch., Elektr., Holzg.,
Gasf., Pogr. I. Hoch- u. Tief-
b., Eisen-Betonb., Prog. II.
Eintritt täglich.

Strelitz

Kürz. Stud. i. Meckl.



Präzisions-Reisszeuge

Clemens Riefler
Nesselwang u. München
(Bayern).

Gegründet 1841.
Paris 1900 Grand Prix.
Brüssel 1910

Zwei Grand P. ix.
Illustr. Preislisten gratis
Die Zirkel der echten
Riefler-Reisszeuge
sind am Kopf mit
dem Namen RIEFLER
gestempelt.

In ZÜRICH IV bei
RICH. CORADI.

System „Considère.“

Umschnürter Beton.

Schweiz. Patent.

Beton fretté.

Für Säulen (überhaupt Druckglieder), Unterzüge, Träger, **Pfähle**, Träger- und Bogen-Brücken, Maschinen-Fundamente etc. etc., höchste Leistung, geringster Eisen-Aufwand, wirtschaftlicher wie alle anderen Bügel-systeme; die Patente und Lizenzen in andern Staaten liegen nur in Händen von Weltfirmen, welche Industrie- und Ingenieurbauten grössten Stiles ausführen.

Lizenzen sind vergeben an die grössten Betonbaufirmen der Schweiz. Gesucht werden noch Lizenznehmer zu günstigen Bedingungen für das Ausführungsrecht von Fall zu Fall für die ganze Schweiz. Vor unbe-rechtigter Ausführung wird **gewarnt**;

Verletzer werden unnachsichtlich verfolgt. Broschüren, Kostenvoranschläge und Bedingungen an ernste Reflektanten durch die **alleinausführungsberechtigte Inhaberin und Firma**:

Ingenieur- und Verwertungsbureau für das Schweiz. Considère-Patent, Luzern-Maihof.

Telegramm-Adresse: Betonfretté, Luzern.

Nachstehende Ingenieur- und Baubureaux sind vertraglich in der Schweiz ausführungsberechtigt:

Aus Zürich: HH. Locher & Cie. — Maillart & Cie. — Th. Bertschinger. — Fietz & Leuthold. — S. Zipkes. — Schweiz. Hohl- steindecken-Ges. R. Faber A.-G. — Morel & Cie. — Tiefbau und Eisenbetonbau-Ges. Zürich. — **Aus Basel:** Betz & Cie. — Zueblin & Cie. — Ingenieur Binder-Friedrich. — **Aus Luzern:** Blattner. — Gebr. Keller A.-G. — Internat. Siegwartbalken- Gesellschaft. — **Aus Bern:** F. Pulfer. — Andr. Beck, Arch. — **Aus St. Gallen:** J. Merz & Cie. — Theod. Seeger & Cie. — Gebr. Bonaria. — Maillart & Cie. — **Aus Neuenburg:** Société anonyme de Construction. — Rychner frères. — **Aus Lausanne:** G. L. Meyer. — A. Paris & L. Berthod. — **Aus Genf:** Poujoulat fils. — **Aus Solothurn:** Ed. Stüdeli. — **Aus Fribourg:** Ed. Fischer-Reydellet. — **Aus Burgdorf:** Ing. M. Schnyder. — **Aus Brugg:** Hunziker & Cie. — **Aus Schaffhausen:** Hablützel- Gasser, Feuerthalen. — **Aus Baden:** J. Byland, Baumeister.



Ingenieurbureau
J. Bolliger & C^{ie}
vorm. Jaeger & Cie., Zürich II
Eisenbeton
Projekte — Statische Berechnungen



Eisenkonstruktionen

jeder Art,
Veranden, Vordächer, Glasbauten
Wendeltreppen, Eis. Treppen-
anlagen, Guss- und schmiedels.
Geländer, Ornamentguss.
Wellblech - Bauten.
Suter-Strehler & C^{ie}
Wellblech-Walzwerk, Zürich.



Vorzügl. Schutzmittel gegen An-
rostungen u. chem. Einwirkungen

Als bester Anstrich
für Eisen, Zement, Gips,
Beton, Mauerwerk u. Holz
bewährt sich seit vielen Jahren
„Siderosthen-Lubrose“
streichfertige Farbe in allen Nuancen

Isolationsmittel geg. Feuchtigkei-
t Fassaussenstrich

Telephon
9954 und 9955
Gebrüder Simon, Stuttgart.
Vertreter an allen Plätzen gesucht.

Thonwerk Biebrich A.-G.

Chamottfabrik
Biebrich am Rhein.
Hochfeuerfeste u. säurebeständige Produkte.

Normal- und Façonsteine aller Art, Chamottemörtel,
Retorten, Muffeln etc. Bau kompletter Ofenanlagen.
Beste Referenzen und Zeugnisse aus der Schweiz.





Rich. Oertmann, Zürich

Mod. Küchen- u. Desinfektions-Anlagen



Monopol für die Schweiz für:

<p>Hennebergs Desinfektionsapparate und Sterilisatoren. Hennebergs Formalindesinfektions- Apparate. (Mit und ohne Luftpumpe). In Tausenden von Exempl. im Gebrauch.</p>	<p>Hartmanns Extraktionsapparate zur Vernichtung und Verwertung von Tierleichen und Schlacht- zeugen. In Tausenden von Anlagen bereits ausgeführt.</p>
---	--

Prospekte, Kostenanschläge, Projektierung ganzer Anlagen obiger Art
jeden Umfanges, sowie Besuch von Spezialbeamten auf Verlangen.

Gesellschaft der L. v. Roll'schen Eisenwerke, Gerlafingen.
Werk: **Giesserei Bern** in Bern.



Cl. 31. Giess. Bern.

Konstruktionswerkstätten.

„Grand Prix“ an der Internationalen Ausstellung Mailand 1906 und
„Grand Prix“ an der Internationalen Ausstellung der Anwendungen der
Elektrizität in Marseille 1908 für **Seilbahnen** und **Zahnstangenoberbau**.

Spezialität für Hebezeuge.

Laufkrane jeder Art, für Hand- oder elektrischen Betrieb.

Dreh- und Bockkrane, feste und fahrbare, für Hand- oder elektrischen Betrieb.

Warenaufzüge für hydraulischen, Transmissions- oder elektrischen Betrieb.

Förderwinden für Hand-, Transmissions- oder elektrischen und anderen Motorenantrieb.

Andere Spezialitäten der Firma:

Eisenbahnmateriale, Seilbahnen, Zahnstangenoberbau für Bergbahnen, Schleusen und Wehranlagen.

Nähere Angaben und Projekte, sowie Referenzen stehen zu Diensten.

Original
Avenarius-Carbolineum
Bestes
Holzkonservierungsmittel.

Indurin

Bewährteste Dauer- u. Kaltwasserfarbe für innen und aussen, weicher, feuerbeständig, isolierend.

Martin Keller, Neu-Seidenhof, Zürich I.

Dr. Roths Inertol

wasserabstossender Schutzanstrich für Eisen, Zement, Beton etc.

Original Schweiz. Blanc Fixe

„Cellarius“

Idealstes Innenweiss, speziell für Gipsdecken und Gipsverputz, sowie Erneuerung alter Anstriche.

Aktiengesellschaft

Verblendsteinfabrik Lausen

(Baselland).

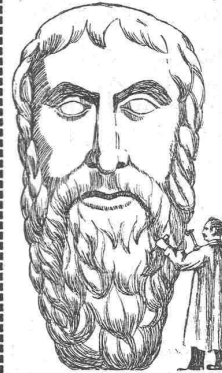
Fabrikation von **Chamottesteinen, Verblendsteinen** roh und glasiert, **Badezellensteinen, Bodenplatten, Steinzeug-Röhren** etc.



Amerikanische
**Tiegelguss-
Werkzeugstahl-
Steinbohrstahl**
erster Güte.

Grosses Lager in allen Dimensionen und für alle Zwecke.
Bitte, verlangen Sie Preis-, Vorrats- und Härte-
listen von den Alleinverkäufern für die Schweiz:

Affolter, Christen & Cie., Basel
Eisen und Stahle en gros.



G. Hanauer & Co.

vormals Bl. Bart & Co. Zürich III

Kunstgewerbliche Metallarbeiten
Kern- und Hohl-Galvanos
Künstlerische Metall-Färbungen
Galvanotechnische Anstalt

Nr. 20 Konradstrasse Nr. 20
Telephon Nr. 8430

Wasser-Turbinen

komplette hydraulische Anlagen.

Aktiengesellschaft der **Theodor Bell & Co.** Kriens-Luzern
Maschinenfabrik von (Schweiz).