

Objekttyp: **Advertising**

Zeitschrift: **Schweizerische Bauzeitung**

Band (Jahr): **57/58 (1911)**

Heft 11

PDF erstellt am: **22.09.2024**

### **Nutzungsbedingungen**

Die ETH-Bibliothek ist Anbieterin der digitalisierten Zeitschriften. Sie besitzt keine Urheberrechte an den Inhalten der Zeitschriften. Die Rechte liegen in der Regel bei den Herausgebern. Die auf der Plattform e-periodica veröffentlichten Dokumente stehen für nicht-kommerzielle Zwecke in Lehre und Forschung sowie für die private Nutzung frei zur Verfügung. Einzelne Dateien oder Ausdrucke aus diesem Angebot können zusammen mit diesen Nutzungsbedingungen und den korrekten Herkunftsbezeichnungen weitergegeben werden. Das Veröffentlichen von Bildern in Print- und Online-Publikationen ist nur mit vorheriger Genehmigung der Rechteinhaber erlaubt. Die systematische Speicherung von Teilen des elektronischen Angebots auf anderen Servern bedarf ebenfalls des schriftlichen Einverständnisses der Rechteinhaber.

### **Haftungsausschluss**

Alle Angaben erfolgen ohne Gewähr für Vollständigkeit oder Richtigkeit. Es wird keine Haftung übernommen für Schäden durch die Verwendung von Informationen aus diesem Online-Angebot oder durch das Fehlen von Informationen. Dies gilt auch für Inhalte Dritter, die über dieses Angebot zugänglich sind.

# System „Considère.“

Umschnürter Beton.

Schweiz. Patent.

Beton fretté.

Für Säulen (überhaupt Druckglieder), Unterzüge, Träger, **Pfähle**, Träger- und Bogen-Brücken, Maschinen-Fundamente etc. etc., höchste Leistung, geringster Eisen-Aufwand, wirtschaftlicher wie alle anderen Bügel-systeme; die Patente und Lizenzen in andern Staaten liegen nur in Händen von Weltfirmen, welche Industrie- und Ingenieurbauten grössten Stiles ausführen.

Lizenzen sind vergeben an die grössten Betonbaufirmen der Schweiz. Gesucht werden noch Lizenznehmer zu günstigen Bedingungen für das Ausführungsrecht von Fall zu Fall für die ganze Schweiz. Vor un-  
rechtiger Ausführung wird **gewarnt**;

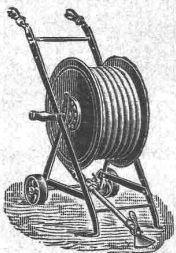
Verletzer werden unnachsichtlich verfolgt. Broschüren, Kostenvoranschläge und Bedingungen an ernste Reflektanten durch die **alleinausführungsberechtigte Inhaberin und Firma**:

**Ingenieur- und Verwertungsbureau für das Schweiz. Considère-Patent, Luzern-Maihof.**

Telegramm-Adresse: Betonfretté, Luzern.

Nachstehende Ingenieur- und Baubureaux sind vertraglich in der Schweiz ausführungsberechtigt:

**Aus Zürich:** HH. Locher & Cie. — Maillart & Cie. — Th. Bertschinger. — Fietz & Leuthold. — S. Zipkes. — Schweiz. Hohl-  
steindecken-Ges. R. Faber A.-G. — Morel & Cie. — Tiefbau- und Eisenbetonbau-Ges. Zürich. — **Aus Basel:** Betz & Cie. —  
Zueblin & Cie. — Ingenieur Binder-Friedrich. — **Aus Luzern:** Blattner. — Gebr. Keller A.-G. — Internat. Siegwartbalken-  
Gesellschaft. — **Aus Bern:** F. Pulfer. — Andr. Beck, Arch. — **Aus St. Gallen:** J. Merz & Cie. — Theod. Seeger & Cie. —  
Gebr. Bonaria. — Maillart & Cie. — **Aus Neuenburg:** Société anonyme de Construction. — Rychner frères. — **Aus Lausanne:**  
G. L. Meyer. — A. Paris & L. Berthod. — **Aus Genf:** Poujoulat fils. — **Aus Solothurn:** Ed. Stüdeli. — **Aus Fribourg:** Ed.  
Fischer-Reydellet. — **Aus Burgdorf:** Ing. M. Schnyder. — **Aus Brugg:** Hunziker & Cie. — **Aus Schaffhausen:** Hablützel-  
Gasser, Feuerthalen. — **Aus Baden:** J. Byland, Baumeister.

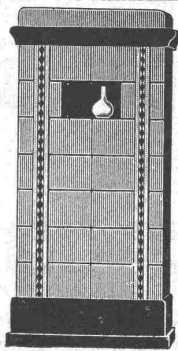


## Kautschuk Gartenschläuche

Schlauchschlösser, Wendrohre,  
Rasensprenger, Schlauchwagen etc.  
in anerkannt bester Qualität

**H. Speckers W<sup>we</sup>, Zürich**

Kuttelgasse 19, Bahnhofstrasse.



## Schoch & Bodmer

Holbeinstrasse Nr. 22 • Zürich

**Dauerbrenner**

**Kachelöfen**

**Kamine**

**Brunnen**

## Reparaturen

von

elektr. Maschinen, Motoren, Transformatoren und  
Apparaten jeder Provenienz

besorgt prompt und billig

**Elektro-Mechan. Reparatur-Werkstätte Zürich**

**Burkhard, Hiltbold & Spälti**

**Zürich III, Industriequartier, Hardturmstr. 121, Fabrik Orion.**

Telephon Nr. 8355.

Telegramme: Elektromechan.

Ueber

elektrische Uhren eigenen Systems  
im Betrieb.

**25,000**

**MAGNETA**

Fabrik elektrischer Uhren A.-G.

Zürich V, Gloriastrasse.

Aktiengesellschaft der

# Dillinger Hüttenwerke

in Dillingen a. d. Saar  
(Rheinpreussen)

liefert:

## Bechschweissarbeiten

aller Art, wie **glatte Rohre** von 250—3000 mm l. W.  
bis zu 50 mm Blechstärke in grössten Längen, für Dampf-,

Wind-, Gas-, Wasser- und Kanalisations-Rohrleitungen, **Windkessel, Verzinkungskessel,**  
**Waggontransportkessel** usw.

Besonderheit:

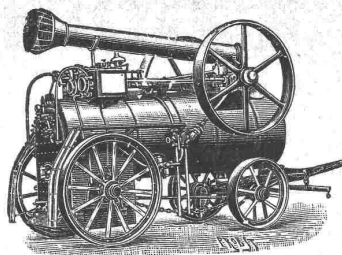
## Hochdruckrohrleitungen für Wasserkraftanlagen

Ferner **Flusseisenbleche** aus **la. Siemens-Martin-** oder **Thomas-Stahl,**  
**bestgeeignet zur Herstellung genieteteter Rohre.**

Vertreter für die Schweiz: **Henri Schoch, Zürich,** Postfach Neumünster.

# Fritz Marti Akt.-Ges., Bern.

Lager in Bern, Wallisellen  
und Yverdon.



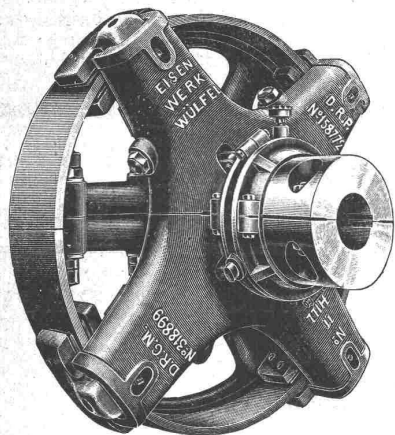
## Verkauf und Vermietung von: Rollbahn-Material

Geleise, Wagen, Weichen, Drehscheiben,  
Rädern und Radsätzen.

## Lokomotiven — Bau-Maschinen

Lokomobilen vorrätig von 6—50 HP, Pumpen,  
Steinbrech-Anlagen, Beton-Mischmaschinen  
„Smith“, Motoren, Bauwinden für Dampf- und  
elektrischen Betrieb. — Bagger-Maschinen,  
Flaschenzüge, Laufkatzen etc.

## Hill-Kupplungen.



Bewährteste, weitverbreitetste  
Reibungskupplung der Welt!

Ueber **50 000** Stück im  
Betriebe.

## Eisenwerk Wülfel

Grösstes Werk in Europa für die  
ausschliessliche Fabrikation von

## Transmissionen.

Kataloge - Kostenanschläge - Projekte

durch  
**Eisenwerk Wülfel, Filiale Basel**  
32 Blumenrainstrasse — Telefon 2206.

**Advokat Wenger**  
Zürich I, Usterstrasse Nr. 12  
besorgt speziell auch

## Technisch. Recht

Arbeiten Ihre  
**Kondensstöpfe**  
richtig?

Eckardt's Kontrollapparat  
stellt es fest.

D.R.P.  
Wer versucht  
spart Dampf  
spart Geld



Billig  
Einfach  
Dauerhaft  
D.R.P.

**J.C. Eckardt, Stuttgart-Cannstatt**

## FOURNITURES GÉNÉRALES POUR CANALISATIONS



Franco toutes gares suisses.

## CLUSER HEIZKESSEL

für Warmwasser- und Niederdruck-Dampfheizung,  
sowie für gewerbliche Anlagen.

Bewährtes System.

Einfache Bauart und Aufstellung.

Bequeme Reinigung während dem Betriebe.

**RADIATOREN**, 50 verschiedene Modelle.

Rippenröhren und Rippenheizkörper.

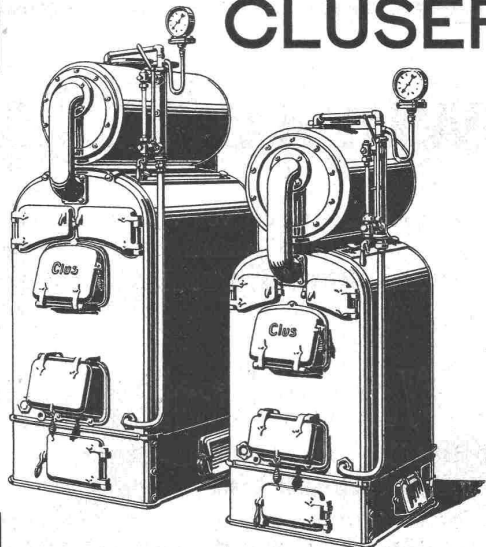
Wärmeplatten, Ventile, Formstücke.

Gusseiserne und schmiedeiserne Flanschen.

Zu beziehen durch die Installationsfirmen.

Gesellschaft der L.v. Roll'schen Eisenwerke

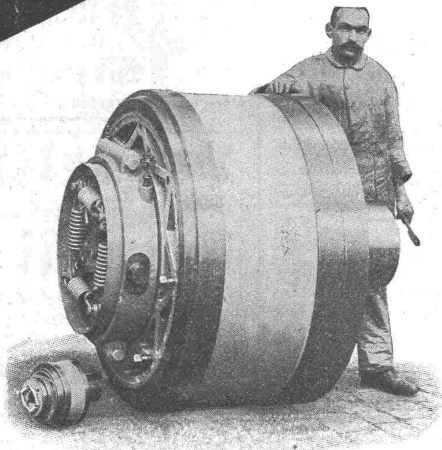
Filiale: **Eisenwerk Clus**  
(Kanton Solothurn).



Man verlange Broschüre Nr. 113 über  
Cluser Zentralheizungsartikel.

# BENN KUPPLUNG

Patentiert in allen Industriestaaten  
und überall als die **beste zuverlässigste** Reibungskupplung anerkannt.



Benn Kupplung Nr. 12 für 600 P.S.  
geliefert in eine Zementfabrik.

Reibungsflächen Eisen auf Eisen  
Keine Holzbacken  
Reibungsflächen laufen in Oel  
Vollständig geschlossen  
Reibungsflächen scheibenförmig  
Keine vorstehenden Teile

Zum Ein- oder Ausrücken bei jeder Kraft und Geschwindigkeit während des Betriebes.

## TRANSMISSIONEN

KOMPLETTE ANLAGEN FÜR ALLE INDUSTRIEZWEIGE.

„LENIX“-Patent-Spannrollengetriebe. Ausführungsrecht für die Schweiz.

SELLERSLAGER mit RINGSCHMIERUNG, mit herausnehmbarer unterer Laufschaale, Patent, als Stehlager, Hängelager, Wand- und Säulen-Konsollager, und herausnehmbaren Weissmetall- oder Bronzeschalen für Massiv- und Hohlwellen.  
FESTE STEHLAGER mit RINGSCHMIERUNG

### GESELLSCHAFT der L. v. ROLL<sup>SCHEN</sup> EISENWERKE EISENWERK CLUS.

**Ingenieur-Akademie**  
Wismar i. M. Für Bau Ingenieure und Architekten, Maschinen- und Elektro-Ingenieure. Ehemalige Fachschüler finden Aufnahme. - Neue Laboratorien.

#### hohlblockmaschine „Phönix“

ist eine sehr praktische Maschine zur Herstellung von Betonhohlblöcken.

Mischer für Mörtel, Beton, Farbe.  
Steinbrecher.  
Granitoidplattenpressen, Schleif- und Poliermaschinen, Formen für Rohre, Stufen etc. Zementdachziegelmaschinen, Zementmauersteinmaschinen.

Maschinenfabrik  
Dr. Gaspary & Co., Markranstädt b. Leipzig.

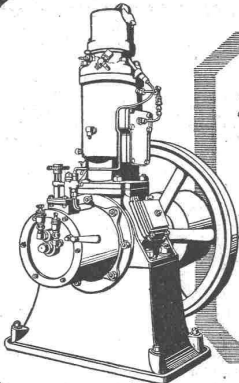
Katalog Nr. 140 frei

## UTO

### Zweitakt-Rohöl-Motor

Unübertroffen in Sicherheit und Billigkeit des Betriebes. Pferdekräft u. Stunde 1-2 1/2 Cfs.

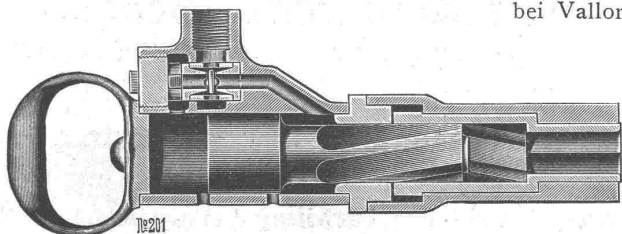
Maschinenfabrik u. Eisengießerei  
**M. KOCH ZÜRICH**  
Vertreter gesucht



## Rud. Meyer, A.-G. für Maschinen- und Bergbau, Mülheim a. d. Ruhr.

Generalvertreter: Dipl.-Ingenieur **Wrubel, Bern**, Spitalgasse 17.

Lieferanten der Luftkompressoren und Bohranlagen für den Lötschbergtunnel (Nordseite), für den Juradurchstich bei Vallorbe etc. etc.

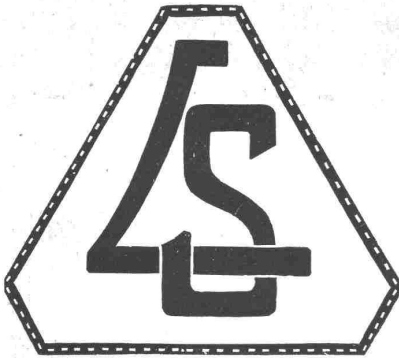


Bohrhammer „System Meyer“

10 kg Gewicht, ganz aus Schmiedeeisen und Stahl hergestellt. Für Ausweitung von Tunnels, für sämtliche Gesteinsarbeiten in Gruben, für Schachttaufen und Steinbrucharbeiten

Luftkompressoren jeder Größe, Antriebsart und Druckhöhe. — Stossende Gesteinsbohrmaschinen. — Handbohrhämmer für Luft- und Wasserspülung. — Vollständige Druckluftbohranlagen für Tunnel- und Steinbruchbetriebe. — Abbauhämmer und Betonstampfer. — Druckluftlokomotiven. — Hochdruck- und Rotationskompressoren. — Turbo-Kompressoren und Gebläse. — Dampfturbinen. — Pressluftherhitzer.

**Schluss-Termin für Annahme von Inseraten jeden Dienstag, abends.**



# Lang & Schmitt

vormals Lang-Bachmann & Co.

Zürich I, Hirschengraben Nr. 70/74  
Telephon 1751.

Zentralheizungen aller Systeme  
Moderne sanitäre Anlagen. ::



**Technikum**

INGENIEUR-AKADEMIE  
Maschb., Elektr., Heizg.,  
Gasf., Pogr. f. Hoch- u. Tief-  
b., Eisen-Betonb.: Prog. II.  
Eintritt täglich.

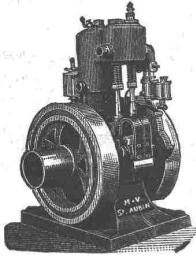
**Strelitz**  
Kürz. Stud. I. Meckl.

## Terralith

Linoleum-Unterlagen,  
**Terralith**

fugenloser Kunstholzbelag  
auf Beton, ausgelaufene Treppen etc.  
erstellt billig und solid

**V. Kramer-Mäder**  
Terralith-Werke  
Lagerstrasse Nr. 85, Zürich.



## M.-V.-Motoren

für Benzin, Gas und Petrol sind die Besten!  
Magnetelektrische Zündung — Betriebssicher

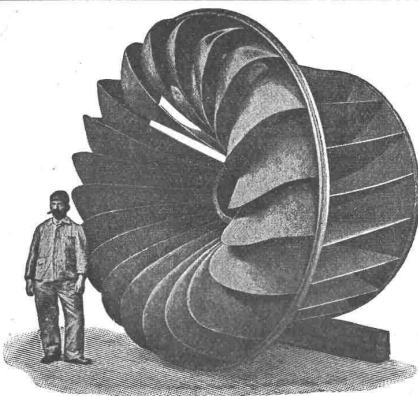
Baumaschinen, Hebewinden, Waren- und Fabrikaufzüge,  
technische Artikel — nur erstklassige Fabrikate liefern

**Kægi & Krebs, Zürich II,** Lavaterstr.  
Nr. 46

Technisches Bureau.

A. Jucker, Nachf. von  
**Jucker-Wegmann,**  
Papierhandlung zum Hecht,  
Schiffhände 22,  
Zürich

Grosses Lager von  
Pauspapieren, Pausleinen  
und Zeichenpapieren,  
Rollen und Bogen,  
in nur vorzüglichen Qualitäten  
Holzzementpapier, Dach-  
pappen, Bodenbelag- und  
Teppich-Unterlag-Papiere.



Aktiengesellschaft vormals

**Joh. Jacob Rieter & Co., Winterthur.**

## Turbinen

neuester Konstruktion und höchstem Nutzeffekt  
:: für alle vorkommenden Verhältnisse. ::

**Präzisions-Regulatoren**

mit mechanischer und hydraulischer Wirkung.

**Transmissionen, Kesselschmiede-Arbeiten.**

**Gewerkschaft Grillo, Funke & Co., Gelsenkirchen-Schalke**  
Siemens-Martin-Stahlwerk, Blechwalzwerk, Wellrohrwalzwerk, Wassergas-Schweisswerk

liefert als Spezialitäten mit Wassergas aus eigenem S.-M.-Flusseisen

## geschweisste Rohre

von 450 mm Durchmesser bis zu den grössten Weiten und in Wandstärken bis zu 40 mm für

**Dampf-, Wind-, Gas-, Wasser-, Kanalisation-, Dücker- und Turbinen-Leitungen.**

Telegramm-Adresse: **Blechwalzwerk Gelsenkirchen.** — Kostenanschläge bereitwilligst. — 1600 Arbeiter.

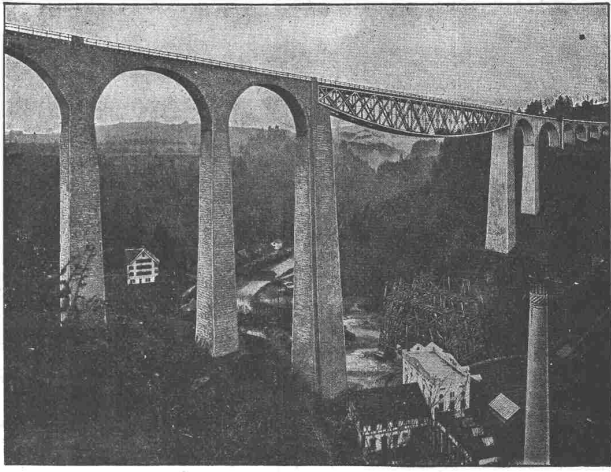
Vertreter unserer Abteilung „Wassergas-Schweisswerk“ ist Herr Ingenieur **J. Aumund, Zürich.**



**Heizkörperverkleidungen**  
 Plättchen-Gehänge  
 Gelochte und gepresste Bleche  
 Ziergitter-Bleche  
 Gehämmerte Türsockel  
 Feuer-, fall- und diebessichere  
 Geldschränke.  
**Ernst Meck, Nürnberg 12**  
 Hoflieferant  
 Holzschuherstrasse 9. — Telefon 3201 und 2602.

Aktiengesellschaft der Maschinenfabrik von  
**Theodor Bell & C<sup>ie</sup>**  
 Kriens - Luzern (Schweiz)

**Eisenkonstruktionen**  
 — Brücken, Hochbauten, Masten —



Sitterbrücke 900 Tonnen mit teilweise abgebrochenem Montagegerüst.  
 Stützweite 120 m. Montagehöhe 100 m.



**Kontroll-Uhren**  
**Bürk's Patent**  
 — Tragbar oder stationär —  
 für Wächter, Wärter, Heizer, Arbeiter etc.  
 Man verlange Prospekte.  
**HANS W. EGLI, ZÜRICH II.**  
 Werkstätte für Feinmechanik.

**AUFZÜGE- & RÄDER-  
 FABRIK SEEBACH**  
**SEEBACH-  
 ZÜRICH**



**Personen- & Waren-  
 AUFZÜGE**  
 jeder Leistung & Betriebsart  
**PRÄCISIONSZAHNRÄDER**

**Photographie.**

Spezialität in techn. Aufnahmen industr. Objekte, wie **Maschinen, Gebäude, Interieurs, Gemälde, Sammlungen** und Aufnahmen für **Kataloge und Werke** aller Art. — Entwickeln und Kopieren etc. von eingesandten Platten.  
 Kappelergasse 16 — **H. WOLF-BENDER, ZÜRICH I** — Centralhot.  
 Atelier für Reproduktions-Photographie.

**GEORG STREIFF & C<sup>o</sup>**  
**ZÜRICH & WINTERTHUR**



BAUMATERIALIEN  
 EN GROS  
 HYDR. BINDEMittel  
 LAGER IN THOMAS  
 MOSAIK-STEINZEUG  
 UND GLASIERTE  
 WANDPLATTEN  
 ENGL. GLASIERTE  
 SCHÜTTSTEINE  
 ETC.

BUREAU:  
**ZÜRICH**  
 MERKATORIUM  
 TELEPHON N° 2614  
 SPEZIALGESCHÄFT  
 FÜR  
 KUNSTGERECHTE  
 ERSTELLUNG VON  
 BODEN- UND WAND-  
 BELÄGEN

ART. INSTITUT ORELL FÜSSLI ZÜRICH

**Transport-Einrichtungen, Förderanlagen aller Art**

für Zement- und Kalkfabriken, chemische Industrie etc. liefert

**Daverio, Henrici & C<sup>ie</sup> A.-G., Maschinenfabrik, Zürich.**

Erste Referenzen. ■ Projekte und Kostenanschläge gratis.

# Eisenhoch- und Brückenbau.

Tüchtige Statiker und Konstrukteure zum baldigsten Antritt für Berlin gesucht. — Ausführliche Offerten mit Angabe der Militärverhältnisse, Gehaltsansprüche etc. sub F. O. 5683 an **Haasenstein & Vogler A.-G.**, Berlin W. 8, erbeten.

Le **SERVICE du GAZ de la ville de LAUSANNE** met en vente le

## vieux matériel

provenant de la désaffectation de

## l'ancienne usine à gaz d'Ouchy,

comprenant:

- Les fontes de 16 fours à 6 cornues horizontales, soit têtes et portes en D de 650/370 et 570/370, chandelles, cavaliers, barillets, tuyauterie, etc. à fr. 0,10 le kg
- 2 réfrigérants à air en tôle et 1 Reutter en fonte avec entrée et sortie de 350 mm . . . . . à fr. 0,10 le kg
- 2 Pelouze-Drory (Bamag)-Entrée et sortie de 300 mm; chacun pour une production journalière de 10,000 m<sup>3</sup> . . . . . à fr. 0,10 le kg
- 2 Scrubler en fonte pour 10,000 m<sup>3</sup> de production journalière chacun . . . . . à fr. 0,10 le kg
- 1 Standart, laveur rotatif, combiné pour ammoniacque et naphthaline. Entrée et sortie 300 mm. Pour une production journalière de 25,000 m<sup>3</sup> à fr. 0,15 le kg
- 6 épurateurs de 17 m<sup>2</sup> de surface chacun, y compris les vannes et la tuyauterie . . . . . à fr. 0,10 le kg
- 1 compteur de fabrication „Elster“ pour une production de 12,000 m<sup>3</sup> par jour . . . . . à fr. 0,10 le kg
- 1 pompe Giroud pour eau ammoniacale avec cylindres de 70 mm . . . . . à fr. 0,10 le kg
- 1 extracteur à 3 palettes pour une production journalière de 20,000 m<sup>3</sup>, entrée et sortie de 300 mm . . . . . à fr. 0,20 le kg
- 1 extracteur à 2 palettes pour une production journalière de 10,000 m<sup>3</sup>, entrée et sortie de 200 mm à fr. 0,20 le kg
- 1 moteur à gaz Otto-Cressley de 10 HP . . . . . à fr. 0,20 le kg
- 1 machine à charger Eitle . . . . . à fr. 0,15 le kg
- 1 pont-bascule pour wagons et 1 dit pour chars à fr. 0,15 le kg
- Réservoirs en tôles de 10,000 kg, tuyauterie et vannes diverses, voies Decauville de 50 cm, etc., à raison de . . . . . fr. 0,10 le kg

Les prix s'entendent pour marchandises à prendre sur place. Les wagons des chemins de fer peuvent encore être chargés dans l'usine.

Pour offres et renseignements s'adresser au

**Service du Gaz à Lausanne,**  
Rue du Pré No. 25.

## Zu verkaufen.

Die Kreisdirektion V der Schweizerischen Bundesbahnen in Luzern eröffnet Konkurrenz über den Verkauf der nachstehend angeführten Maschinen und Akkumulatoren, die infolge Aufgabe des Dampfbetriebes in der elektrischen Zentrale im Bahnhof Chiasso auf Anfang Oktober ds. Js. entbehrlich geworden sind:

1. **eine Ventildampfmaschine** von 40 PS. und 80 Touren, mit Seilchwungrad, Zylinderdurchmesser 300 mm, Kolbenhub 600 mm, Dampfdruck 6 Atm.;
2. **eine Halblokobile** von 20 PS. und 120 Touren, Zylinderdurchmesser 240 mm, Kolbenhub 480 mm, Dampfdruck 7 Atm.;
3. **Zwei Gleichstrom-Dynamomaschinen** mit Compoundwicklung, mit ca. 780 Touren, 115 Volt, 115 Amp.;
4. **eine Gleichstrom-Nebenschlussdynamo**, 120 Volt, 140 Amp., 780 Touren;
5. **eine Gleichstrom-Nebenschlussdynamo**, 240 Volt, 1340 Touren, 58 Amp., mit Transmission und Riemenscheibe, mit Nebenschlussregulator;
6. **eine Tudor-Akkumulatorenbatterie** für 396 Amp.-Stunden, bestehend aus 60 Elementen J. 12, vom Jahre 1907, inklusive Zubehör.

Sämtliche Maschinen und Akkumulatoren befinden sich in gutem Zustand und können in Chiasso eingesehen werden.

Nähere Auskunft wird über die Dampfmaschinen 1 und 2 beim Obermaschineningenieur und über die elektrischen Maschinen 3 bis 6 beim Telegrapheninspektor des Kreises V in Luzern erteilt.

Angebote für Abnahme einzelner oder alle Maschinen ab ihrem jetzigen Standort in Chiasso sind bis 1. Oktober 1911 der unterzeichneten Kreisdirektion einzureichen.

Luzern, den 26. August 1911.

**Kreisdirektion V  
der Schweizerischen Bundesbahnen.**

## Gesucht.

Zur Leitung einer kleineren Maschinenfabrik (Spezialitäten), sowie Disposition der Montagen, Projektierungen und event. auch Acquisition wird ein tüchtiger, seriöser

## Ingenieur oder Techniker

gesucht. Bevorzugt würde ein solcher mit Erfahrung in Pumpenbau, Ventilation und Kühlanlagen. Angenehme, selbständige Vertrauensstelle. Spätere Beteiligung nicht ausgeschlossen. Offerten mit Angabe der Referenzen und Gehaltsansprüche sub Chiffre Z. T. 11794 an die Annoncen-Expedition **Rudolf Mosse, Zürich.**

Ein auf allen Gebieten des Tiefbaues  
erfahrener

## Ingenieur,

möglichst mit akademischer Bildung, für **Bauleitung, Kalkulation und Acquisition** zu baldigem Eintritt **gesucht.** — Zeugnisabschriften nebst Lebenslauf und Gehaltsansprüchen erbeten unter G. 977 an **Haasenstein & Vogler A.-G., Dresden.**

## Stellenausschreibung.

Die Stelle eines

### Strassenmeisters

zugleich

### Stellvertreter des Werkmeisters

für die Stadt **Solothurn** ist neu zu besetzen. Besoldung Fr. 2500.— bis Fr. 3100.—. Bewerber wollen ihre Anmeldung bis **spätestens den 18. September 1911** an das **Stadtbauamt Solothurn** einreichen. Technikumbildung und einige Jahre tüchtige Baupraxis wird bevorzugt.

**Solothurn**, den 4. September 1911.

Der Stadtingenieur.

Original  
**Avenarius-Carbolineum**  
Bestes  
Holzkonservierungsmittel.

Indupin

Bewährteste Dauer- u. Kaltwasserfarbe für innen und aussen, wetterfest, feuerbeständig, isolierend.

**Martin Keller, Neu-Seidenhof, Zürich I.**

Dr. Roths Inertol  
wasserabstossender Schutzanstrich für Eisen, Zement, Beton etc.

Original Schweiz. Blanc Fixe  
„Cellarius“

Idealstes Innenweiss, speziell für Gipsdecken und Gipsverputz, sowie Erneuerung alter Anstriche.

la komprimierte blanke Stahl-

# WELLEN

Grösstes Lager. Prompte und billige Lieferung.  
**Affolter, Christen & Cie., Basel**  
Eisen und Stähle en gros.

**Schluss-Termin für Annahme von Inseraten jeweils  
Dienstag Abend.**

## Gemeinde Rorschach. Ausschreibung einer Geometerstelle.

Für die Neuvermessung ist die Stelle eines

### Konkordatsgeometers

zu besetzen. Die Arbeit dauert voraussichtlich 3½ Jahre. **Bewerber** können die Anmeldevorschriften beim Unterzeichneten beziehen und haben ihre Anmeldung **bis spätestens Dienstag, den 12. September**, an die gleiche Amtsstelle einzureichen.

Rorschach, den 24. August 1911.

Der Bauvorstand:  
**E. Keller**, Ingenieur.

## Offerta d'impiego tecnico.

In un ufficio d'amministrazione nel Ct. Ticino troverebbe subito posto un giovane disegnatore tecnico d'architettura (Svizzero) parlante la madre lingua italiana.

**Viene domandato:** Le lingue italiana e tedesca, parlata e scritta, nonché conoscenze tecniche e capacità d'esecuzione di disegni per fabbricati, come pure per lavori di corrispondenza, liquidazioni ecc.

Offerte con pretese sono da indirizzare sotto cifra **M. 5098 O.** ad Haasenstein & Vogler, Zurigo.

Wir suchen einen jüngeren, tüchtigen

### Techniker

mit mehrjährigen Erfahrungen im

### Ventilatorenbau.

Offerten mit näheren Angaben über Alter, bisherige Tätigkeit, Eintrittstermin und Gehaltsansprüche unter Beifügung von Zeugnisabschriften an

Gebrüder Sulzer, Winterthur.

### Wir suchen

### einige tüchtige, jüngere Bautechniker

für unser Bureau Strassburg. Offerten erbeten unter Beifügung eines Lebenslaufes, sowie Angabe von Gehaltsansprüchen, Eintrittstermin und Referenzen. **Ed. Züblin & C<sup>o</sup>**, Ingenieurbureau und Unternehmung von Beton- und Eisenbetonbauten, Strassburg im Elsass.

### Offene Stelle.

Ein **Techniker**, wenn möglich mit Hochschulbildung, mit praktischen Erfahrungen in der Waffenfabrikation (Militärwaffen) findet sofort Stellung in unserer Abteilung **Waffen- und Maschinenfabrik** als **Mitbetriebsleiter**. Derselbe hätte sich bei der Kalkulation der Materialbeschaffung und der einschlägigen Korrespondenz zu betätigen. Bei befriedigenden Leistungen besteht Aussicht auf Lebensstellung. Kenntnisse der französischen Sprache sind unerlässlich. Ausführliche Angebote mit Zeugnis-Abschriften sind unter Angabe von Referenzen, sowie der Gehaltsansprüche und des Datums des eventuellen Eintrittes zu richten an die **Schweizerische Industrie-Gesellschaft Neuhausen** (Schweiz).

**Clichés**  
HERM. FISCHER  
ZÜRICH BÖRSENSTR. 10  
(METROPOL)



Präzisions-  
Reisszeuge  
Clemens Riefler  
Nesselwang u. München  
(Bayern).  
Gegründet 1841.  
Paris 1900 Grand Prix.  
Brüssel 1910  
Zwei Grand Prix.  
Illustr. Preislisten gratis  
Die Zirkel der echten  
Rieflerreisszeuge  
sind am Kopf mit  
dem Namen RIEFLER  
gestempelt.  
In ZÜRICH IV bei  
RICH. CORADI.

## Reiseingenieur,

speziell für Turbinenbau, 10jährige Bureau- und Reisepraxis, sprachkundig, **sucht eingetretener Umstände wegen sich zu verändern.** Angebote sub Chiffre Z.A. 11976 an die Annonc.-Exped. **Rudolf Mosse, Zürich.**

## Geschäftsgewandter Architekt,

flotter Zeichner, **sucht Vertrauensstelle als Bureauchef, Leiter eines Baugeschäftes oder Association mit tüchtigem Architekten.** Offerten unter Chiffre Zag.E.152 an die Annonc.-Expedition **Rudolf Mosse, Bern.**

Wir suchen für das Konstruktionsbureau unserer Abteilung:

### Heizung

einen tüchtigen, praktisch erfahrenen

## KONSTRUKTEUR,

der an selbständiges Arbeiten gewöhnt, mit den neuesten Spezialkonstruktionen auf dem Gebiete der Heizung, Warmwasserversorgung, Lüftung etc. vertraut, in ähnlicher Stellung bereits tätig war. Beherrschung der französischen Sprache erwünscht, jedoch nicht Bedingung. — Bewerber, die ihre Befähigung für konstruktive Arbeiten nachweisen können und auf dauernde Stellung reflektieren, wollen ihre Offerten mit näheren Angaben über Bildungsgang, bisherige Tätigkeit und Gehaltsansprüche, unter Beifügung von Zeugnisabschriften und Aufgabe von Referenzen einreichen an:

**Gebrüder Sulzer**  
**:: Winterthur. ::**

## Dipl. Bautechniker,

in Entwurf, Statik und Voranschlag bewandert, **sucht Stelle** zu baldigem Eintritt. Gefällige Offerten u. Chiff. Ac. 7160 Y. an **Haasenstein & Vogler, Bern.**

Selbständiger

## Architekt,

künstlerisch und praktisch befähigt, wünscht seine Stelle auf 1. Oktober entsprechend zu ändern. Anfragen betr. Hand- skizzen, Zeugnisse, Referenzen etc. unter Chiffre B.R. 684 an die Annonc.-Expedition

**Rudolf Mosse, Basel.**

## Zu verkaufen

in grossem, aufblühendem Vorort der Stadt Zürich eine

### mechan. Glaserei,

**einzig auf dem Platze und in der Umgebung**, bestehend aus Werkstatt, Wohnhaus, Werkzeug und 29 Aren Land. Platz für fünf Arbeiter, elektr. Betriebskraft. Für strebsamen, tüchtigen Mann sichere Existenz. Preis 34,000 Fr., Anzahlung 8000 Fr. ev. nach Ueber-einkunft. Offerten unter Chiffre Z.A. 11726 an die Annonc.-Exped. **Rudolf Mosse, Zürich.**



## Bauunternehmer

sucht in grösserem Bau-  
geschäft Stellung als

### Geschäftsführer

Derselbe ist in allen Branchen des Faches durchaus bewandert, energ., unternehmend, überaus tüchtig und seit einigen Jahren als technischer Leiter in gr. Geschäft mit bestem Erfolg tätig. Würde event. auch als Teilhaber mit einigen dix milles in gutgehendem Geschäft eintreten. Nur gr. leistungsfähige Firmen wollen Offerte einreichen unt. Chiffre Z.G. 11632 an die Annonc.-Exped. **Rudolf Mosse, Zürich.**

### Gesucht

nach dem Engadin, Schweiz,  
jüngerer, künstlerisch befähigter,  
selbständiger

### Architekt

zu sofortigem Eintritt.  
Offerten mit Beilage von  
Zeugnissen, Skizzen und An-  
gabe von Gehaltsansprüchen  
u. Chiff. Z.M. 11187 an die  
Annoncen-Expedition  
**Rudolf Mosse, Zürich.**

## Technicien,

connaissant le dessin et la corres-  
pondance technique tant allemande  
que française, **est demandé** dans  
une importante maison de construc-  
tions en fer de la Suisse Romande.  
Adresser les offres écrites sous  
F. 13776 L. à **Haasenstein &  
Vogler, Lausanne.**

### Architecte

On demande un dessinateur con-  
naissant parfaitement la construc-  
tion et l'étude du projet. Adr. offres  
écrites avec références et préten-  
tions sous chiffres K. 14001 L. à  
**Haasenstein & Vogler, Lau-  
sanne.**

### Wir suchen

einige selbst. arbeitende, erfahrene

## Konstrukteure

für elektrische Apparate. Ausführ-  
liche Angebote mit genauen Angaben  
über bisherige Tätigkeit, frühesten  
Eintrittstermin u. Gehaltsansprüche  
erbeten an

**Maffei-Schwartzkopf-Werke**  
G. m. b. H.

Wildau bei Berlin.

Jüngerer

### Bautechniker

findet Stelle. Anmeldungen unter  
Angabe von Alter, Heimatsort, bis-  
herigen Stellungen, Schulbildung,  
Gehaltsansprüchen und Nennung des  
Eintrittstermines unter Chiffre Z.Q.  
11791 sind einzusenden an die An-  
noncen-Expedition  
**Rudolf Mosse, Zürich.**

## Architekt

speziell bewandert im Ent-  
werfen von **Belichtungs-  
körpern und Metallarbeiten**,  
gewandt im Verkehr mit der  
Kundschaft,

findet dauernde, gut-  
bezahlte Stellung.

Offert. unt. Chiff. Z.C. 11678  
an die Annoncen-Expedition  
**Rudolf Mosse, Zürich.**

Für die Aufnahme und Pro-  
jektierung einer 8 Km. langen  
Strasse im Bedrettal wird  
ein tüchtiger

### Ingenieur od. Geometer gesucht.

Akkordarbeit dringender Natur. Sich  
zu melden an

**Galli,**  
Kantons-Oberingenieur,  
Bellinzona.

### Gesucht

in ein besseres Architekturbureau  
Basels jüngeren, **tüchtigen, künst-  
lerisch befähigten Bauzeich-  
ner** (Architekt), flotter Darsteller  
und geübt im Entwerfen etc. —  
Offerten unter Angabe der Gehalts-  
ansprüche, sowie des Alters etc.  
unter Chiffre B.N. 688 an die An-  
noncen-Expedition

**Rudolf Mosse, Basel.**

## Bauführer gesucht

auf 1. November 1911 od.  
früher. Tüchtiger energ.  
Bauführer, der sich über  
seine völlige Selbständig-  
keit in der Bauführung  
grosser und komplizierter  
Bauanlagen an Hand von  
Zeugnissen und Referenzen  
ausweisen kann, in dauernde  
Stellung.

## Lindt & Hofmann Architekten in Bern.

### Bauingenieur.

Junger, diplomierter Ingenieur,  
Absolvent der Eidg. Techn. Hoch-  
schule Zürich, mit zweijähr. Praxis  
in Vermessung und Eisenbeton,  
sucht **Engagement** auf Anfang  
Oktober in grösserem Ing.-Bureau  
des In- oder Auslandes. Zeugnisse  
zu Diensten. Offerten unter Chiff.  
Z.Z. 11950 an die Annonc.-Exped.

**Rudolf Mosse, Zürich.**

### Bautechniker,

Absolvent einer Baugewerbeschule,  
mit mehrjähriger Bureau- und Bau-  
praxis, sucht **dauernde Stellung**.  
Offerten unter Chiffre Z.L. 12036  
an die Annoncen-Expedition

**Rudolf Mosse, Zürich.**

### Geometer u. Tiefbautechniker

30 Jahre, selbständig im Arbeiten,  
mit prima Referenzen, **sucht** um  
Aufnahme von **Fr. 6000** zur Er-  
öffnung eines technischen Bureaus.  
Offerten unter Chiffre Z.V. 11424  
an die Annoncen-Expedition

**Rudolf Mosse, Zürich.**

### Bautechniker

(Badenser) mit Bureau- und Bau-  
praxis, guten Zeugnissen, 21 Jahre  
alt, **sucht Stellung** auf Bureau  
oder Bauplatz. Eintritt sofort. —  
Offerten unter Chiffre Z.O. 11589  
an die Annoncen-Expedition

**Rudolf Mosse, Zürich.**

Tüchtiger

### Bautechniker,

25 Jahre alt, mit mehrjährig. Bureau-  
und Baupraxis, **sucht** auf 1. Okt.  
in Architektur- oder Baubureau  
**Stellung**. Offerten unter Chiffre  
Z.U. 11745 an die Annonc.-Exped.  
**Rudolf Mosse, Zürich.**

### Eisenbahn- Ingenieur

(Polytechnikum Zürich), mit mehr-  
jähriger Praxis, speziell auch im  
Tunnelbau, der längere Zeit im Aus-  
land als selbständiger Bauführer  
tätig war, **sucht**, gestützt auf prima  
Zeugnisse und Referenzen, ähnliche  
**Stellung** im In- oder Ausland. —  
Offerten unter Chiffre Z.Q. 11741  
an die Annoncen-Expedition

**Rudolf Mosse, Zürich.**

Tüchtiger

### Tiefbau- und Katasterzeichner

sucht **Stellung** (wenn möglich  
für Eisenbahnbau oder Kataster).  
Übernehme die Anfertigung von  
Ergänzungsblättern für Neuvermes-  
sungen. — Offerten unter Chiffre  
Z.T. 11694 an die Annonc.-Exped.  
**Rudolf Mosse, Zürich.**

## Architekt,

mit vieljähriger Erfahrung in künst-  
lerischer und praktischer Beziehung,  
im Entwerfen gewandt, absolut selb-  
ständig in Bureau und auf Bauplatz,  
künstlerisch befähigt, gegenwärtig  
Bureauchef auf dem Architektur-  
bureau eines grossen Baugeschäftes,  
**sucht sich zu verändern** per  
1. Oktober oder später. Basel be-  
vorzugt. Beste Zeugnisse erstklas-  
siger Firmen stehen zu Diensten.  
Offerten unter Chiffre Ac. 5629 Q.  
an **Haasenstein & Vogler,  
Basel.**

### Jeune ingénieur civil

diplômé en Allemagne, ayant 6 mois  
de pratique du bureau, **cherche**  
emploi comme volontaire dans la  
Suisse française ou en France. Parle  
français, allemand et un peu l'italien.  
Offres sous chiffre M.N. 6932 à  
l'agence de publicité  
**Rudolf Mosse, Munich.**

## Chiffre Z.S. 10918. Stelle besetzt.

### Innenarchitekt

und Möbelzeichner, anerkannt künst-  
lerische Kraft, **sucht Engage-  
ment** für Zürich. Gefl. Offerten  
sub Chiffre Z.C. 11828 an die An-  
noncen-Expedition

**Rudolf Mosse, Zürich.**

Tüchtiger

## Architekt

mit Technikum- und Hochschul-  
bildung, mehrjährigen prak-  
tischen Erfahrungen, **wünscht**  
**Engagement** in Architekturbureau  
nach **Basel**. Hand-  
skizzen, Zeugnisse etc. sind er-  
hältlich unt. Chiff. Z.J. 11859  
durch die Annoncen-Expedition  
**Rudolf Mosse, Zürich.**

Junger, künstlerisch veranlagter  
**diplomiert. Architekt,**  
3 Landessprachen, flotter Entwerfer  
und Darsteller (Perspektive), **sucht**  
**Stellung** auf 15. September. —  
Offerten unter Chiffre Z.W. 11897  
an die Annoncen-Expedition  
**Rudolf Mosse, Zürich.**

### Bautechniker,

praktisch erfahrener Bauführer,  
zeichnerisch gut im Entwurf, tüch-  
tiger Konstrukteur, Absolvent des  
Techn. Winterthur, selbständig auf  
Bureau und Bau, in 3 Baubranchen  
praktisch erfahren, bekannt in der  
Behandlung von armierten Beton-  
arbeiten, bewandert in Baubuch-  
haltung und Korrespondenz, **sucht**  
auf 1. Okt. oder 15. Nov. **Stellung**  
in Architekturbureau oder in Archi-  
tektur- und Baugeschäft in d. deut-  
schen Schweiz. Bevorzugt Zürich  
oder St. Gallen. Skizzen u. Zeich-  
nungen stehen zur Verfügung. Gefl.  
Offerten unter Chiffre Z.V. 11871  
an die Annoncen-Expedition

**Rudolf Mosse, Zürich.**

### Architekt

mit **Technikum- und Hochschul-  
bildung, selbständig** im Ent-  
wurf von **Aussen- und Innen-  
gestaltungen, Kostenanschlag**  
**Bauleitung etc.**, sprachgewandt,  
vielfährige Praxis und prima Refer-  
enzen, **sucht sofort Stellung**.  
Gefl. Offerten sub X.Z. 2116 an  
**Rudolf Mosse, Basel.**

## Ingenieur gesucht

für Vermessungen und Pro-  
jektierung von Strassen- und  
Eisenbahnbauten. Eintritt so-  
fort.

**Th. Bertschingers Söhne**  
**Hoch- u. Tiefbauunternehmung**  
Rämistrasse 5  
**Zürich.**

## Stellenausschreibung.

Wir sind im Falle, in allernächster Zeit wieder einen **Inspektor** anzustellen und gewärtigen bezügliche schriftliche Anmeldungen mit Beschreibung des Lebenslaufes und Zeugnissen. Verlangt werden ausser den speziellen Fachkenntnissen: Technikumsbildung und Beherrschung der deutschen und französischen Sprache in Wort und Schrift.

Zürich V, den 5. September 1911.  
Plattenstrasse 77.

Schweiz. Verein von Dampfkesselbesitzern,  
für den Oberingenieur:  
O. Strupler.

Une Société française cherche un

## Ingénieur

très expérimenté dans la construction et la fabrication des pompes et ventilateurs haute et basse pression. S'adresser sub Z. X. 11798 à l'agence de publicité Rodolphe Mosse, Zurich.

## Selecta, bester fugenloser Fussboden

aus Sco-Belagmasse; fusswarm, unverbrennbar, schalldämpfend, von grosser Dauerhaftigkeit. Speziell für **Geschäfts-, Wohn-, Schul- und Krankenhäuser, Fabriken, Magazine, Küchen, Badezimmer etc. etc.** Nicht nur auf Beton, sondern auch auf Steinplatten, Holz etc. in allen, auch modernsten Farben. — Bei tadellosester Ausführung billigste Berechnung.

**Kostenlose Anschläge, Prospekt, Muster, sowie unverbindlichen Besuch.**

H. E. Glogau, Wolfbachstr. Nr. 19, Zürich V  
Schweizerische Bau-Industrie.

## Gesucht

für **Bureau, Reise** (Besuch der Architekten und Baugeschäfte der Schweiz) und **Führung von Bauarbeiten**, tüchtigen, energischen

## Bautechniker

deutsch und französisch sprechend. Genaue Offerten mit Gehaltsansprüchen, Photographie unter Chiff. Z. B. 12002 an die Annonc.-Exped.

Rudolf Mosse, Zürich.

## Bautechniker

oder

## Geometer

## gesucht

für Vermessungen und Projektierung von Strassen- und Eisenbahnbauten. Eintritt sofort.

Th. Bertschingers Söhne  
Hoch- u. Tiefbauunternehmung

Rämistrasse 5

Zürich.

## Thonwerk Biebrich A.-G.

Chamottefabrik

Biebrich am Rhein.

## Hochfeuerfeste u. säurebeständige Produkte.

Normal- und Façonsteine aller Art, Chamottemörtel, Retorten, Muffeln etc. Bau kompletter Ofenanlagen.

Beste Referenzen und Zeugnisse aus der Schweiz.

Kauf- oder mietweise Erstellung von

## Elektrischen Betriebs-Anlagen

für Bau-Unternehmungen

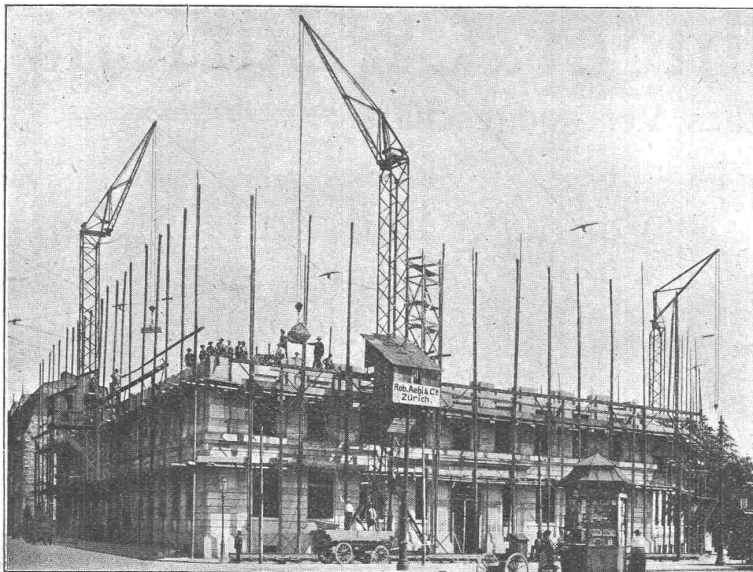
Elektromotoren — Dynamos.

Ed. Schläpfer & Cie., Elektr. Anlagen, Zürich-Wollishofen.

## Schweizerische Granitwerke A.-G., Bellinzona

Zweibureau Zürich.

Höchste Leistungsfähigkeit. Reichste Mannigfaltigkeit i. d. feinsten Granitsorten f. Hoch- u. Tiefbauten zu jeglicher Art gewöhnliche sowie feine Arbeiten. Günstige Preislagen und Lieferungsbedingungen.



Neubau „Baloise“, Basel.

## Besichtigen Sie

unsere

fahrbaren, eisernen

## Versetzkranen

(Patent Voss)

Neubau Czarnikow & Co, Zürich, Stampfenbachstrasse.

Neubau G. Kruck, Zürich, Paradeplatz.

Neubau Hatt-Haller, Zürich, Bahnhofstr.

Neubau Gebrüder Stamm, Basel.

Beste und billigste Ersatz für die abgebundenen Rüstungen.

Kostenvoranschläge durch:

Robert Aebi & Co.

Ingenieurbureau ■ Zürich I.

**BAUMANN  
KÖLLIKER & Co  
ZÜRICH**



**Elektr. Licht- & Kraft-Anlagen  
Freileitungen  
Haus - Installationen**

Is komprimierte und abgedrehte, blanke



**Montandon & Cie, A.-G., Biel.**

Blank und präzis gezogene



jeder Art in Eisen und Stahl.

Kaltgewälzte Eisen- und Stahlbänder bis 210 mm Breite.  
Schlackenfreies Verpackungsbandeisen.

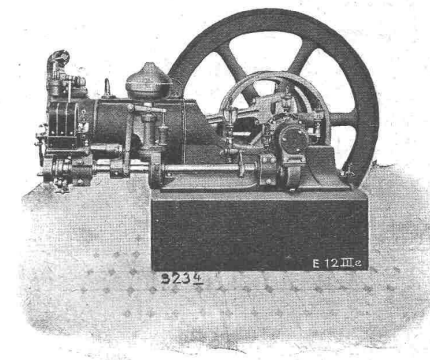
Wenn Sie reell, prompt und gut bedient sein  
wollen, lassen Sie Ihre

**LICHTPAUSEN  
UND PLANDRUCKE**  
(TROCKENVERFAHREN) anfertigen bei:

**RENÉ ORBANN**

SIHLHOFSTR. 27, ZÜRICH, TELEPH. 1107.  
woselbst Sie auch  
HELIOGRAPHIE-U. PAUSPAPIERE, 1<sup>o</sup> QUALITÄT  
sehr preiswert beziehen können.

**Deutzer Motoren**



für **Gas, Benzin, Petrol** etc.  
bieten in den neuesten Ausführungen bisher uner-  
reichte Vorzüge.

**Deutzer Rohölmotoren**  
Brennstoffkosten billiger als bei jedem andern Motor.

**Gasmotoren-Fabrik „Deutz“ A.-G.**  
Zürich, Bahnhofplatz 5.

**Emil Pfenninger & Co, Zürich**

Technisches Versandgeschäft



Vertikale und horizontale  
Zeichentische  
Zeichen - Utensilien  
Technische Papiere

Verlangen Sie illustr. Preislisten und Kataloge.