

Objektyp: **Advertising**

Zeitschrift: **Schweizerische Bauzeitung**

Band (Jahr): **57/58 (1911)**

Heft 4

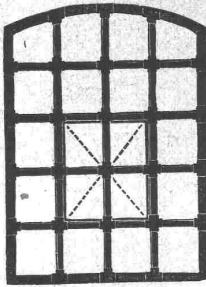
PDF erstellt am: **25.09.2024**

Nutzungsbedingungen

Die ETH-Bibliothek ist Anbieterin der digitalisierten Zeitschriften. Sie besitzt keine Urheberrechte an den Inhalten der Zeitschriften. Die Rechte liegen in der Regel bei den Herausgebern. Die auf der Plattform e-periodica veröffentlichten Dokumente stehen für nicht-kommerzielle Zwecke in Lehre und Forschung sowie für die private Nutzung frei zur Verfügung. Einzelne Dateien oder Ausdrucke aus diesem Angebot können zusammen mit diesen Nutzungsbedingungen und den korrekten Herkunftsbezeichnungen weitergegeben werden. Das Veröffentlichen von Bildern in Print- und Online-Publikationen ist nur mit vorheriger Genehmigung der Rechteinhaber erlaubt. Die systematische Speicherung von Teilen des elektronischen Angebots auf anderen Servern bedarf ebenfalls des schriftlichen Einverständnisses der Rechteinhaber.

Haftungsausschluss

Alle Angaben erfolgen ohne Gewähr für Vollständigkeit oder Richtigkeit. Es wird keine Haftung übernommen für Schäden durch die Verwendung von Informationen aus diesem Online-Angebot oder durch das Fehlen von Informationen. Dies gilt auch für Inhalte Dritter, die über dieses Angebot zugänglich sind.



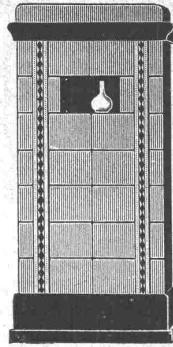
Hervorragende Neuheit!
Schmiedeeiserne Fenster

Schweiz. Patent No. 39,336

äusserst preiswürdig, dabei grosse Stabilität
gefälliges Aussehen und schnellste Lieferung.

In kurzer Zeit mehrere 100 000 m² aus-
geführt. — Prima Referenzen. ::

M. Koch, Eisengiesserei, Zürich
Maschinenfabrik, Eisen- und Brückenbau.



Schoch & Bodmer

Holbeinstrasse Nr. 22 • Zürich

**Dauerbrenner
Kachelöfen
Kamine
Brunnen**

Ingenieur - Bureau
Alfred Jaggi, dipl. Ingenieur
Arlesheim bei Basel.

Projektierung und Bauaufsicht
aller Zivil-Ingenieur-Arbeiten.
Terrainaufnahmen, Nivellements, Hydrographische
:: Untersuchungen (Wassermessungen etc.) ::
Eisenbahn-, Strassen- u. Wasser-
bauten, Wasserversorgungen,
:: :: Kanalisationen. :: ::
Stat. Berechnungen, Expertisen, Kostenvoranschläge etc.



Löffelbagger
AUCH ZUR
MIETE!
MENCK & HAMBROCK
ALTONA - HAMBURG

Vertreter für die Schweiz:
Fritz Marti A.-G., Bern.

Generalvertreter:
G. Bosshard, Waldmattstr. 10, Zürich.

**NASSE
KELLER**

feuchte Wohnungen werden
unter Garantie staubtrocken
durch
LERESIT

Deutsches
Reichs-Patent

la Referenzen Prospekte gratis
WUNNERSCHE BITUMENWERKE G.m.b.H. UNNA i.W.

Generalvertreter:
G. Bosshard, Waldmattstr. 10, Zürich.

TELEPHON: No. 3253

LITHIN

STEINPUTZ

VORSATZ-BETON • KUNSTEINMISCHUNGEN
KÜNSTLICHE SANDSTEIN-FASSADEN • ST. MARGRETH-
OSTERMÜNDINGER, SAVONNIERE-MUSCHELKALK • TUFF-
STEIN • IN DIVERSEN KÖRNNUNGEN & 30 VERSCHIE-
DEN FARBENTÖNEN • FACHMÄNNISCHE RESTAURIERUNG
VERWITTERTER SANDSTEINFASSADEN • SEIT VIELEN
JAHREN BEWÄHRT • ERSTE REFERENZEN
• • BESUCH — PROSPECT — MUSTER — KOSTENLOS • •
LITHIN-WERKE-STEINFELS A.-G., ZÜRICH, DUFOURSTR. 3

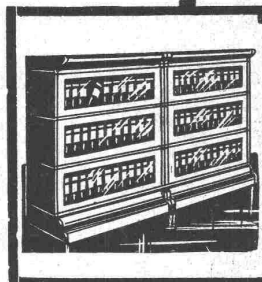
H. HARTUNG

MECH. SCHREINEREI

ZÜRICH.V.

HEGIBACH 47, TELEPHON
2835.

LIEFERT:
COMPL. BUREAU-EINRICHTUNGEN
NACH AMERIK. SYSTEM.
ROLLPULTE, SCHREIBTISCHE
AKTENSCHRANKE
FÜR
VERTIKAL-BRIEFABLAGEN &
KARTENREGISTER.



Gips-Union A.-G., Zürich

Falkenstrasse 22 — Telefon 5950

Gesellschaft von 24 fusionierten schweizer. Gipsfabriken

Reichhaltiges Lager in
trockenen Gipsdielen u. Gipsbausteinen
zur raschen Erstellung von feuersicheren
Scheidewänden, Decken, Zwischen-
böden etc.

Grösste Leistungsfähigkeit. Prompte Lieferung.
Prospekte gratis.

Als bester Anstrich
für Eisen, Zement, Gips,
Beton, Mauerwerk u. Holz
bewährt sich seit vielen Jahren
„Siderosthen-Lubrose“
streichfertige Farbe in allen Nuancen

Gebrüder Simon, Stuttgart.

Telephon
9954 und 9955

Isolationsmittel geg. Feuchtigkeit
Fassadenanstrich

Vorzügl. Schutzmittel gegen An-
rostungen u. chem. Einwirkungen

MASCHINENFABRIK



2000 PS Einphasenlokomotive der Lötschbergbahn.

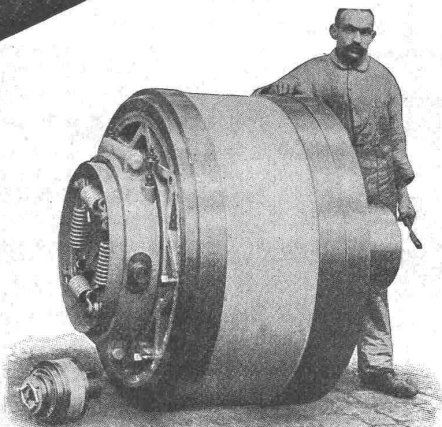
TELEGR-ADR:
USINE OERLIKON

OERLIKON

OERLIKON
BEI ZÜRICH

BENN KUPPLUNG

Patentiert in allen Industriestaaten
und überall als die **beste zuverlässigste** Reibungskupplung anerkannt.



Benn Kupplung Nr. 12 für 600 P.S.
geliefert in eine Zementfabrik.

Reibungsflächen Eisen auf Eisen
Keine Holzbacken
Reibungsflächen laufen in Oel
Vollständig geschlossen
Reibungsflächen scheibenförmig
Keine vorstehenden Teile

Zum Ein- oder Ausrücken bei jeder Kraft und Geschwindigkeit während
des Betriebes.

TRANSMISSIONEN

KOMPLETTE ANLAGEN FÜR ALLE INDUSTRIEZWEIGE.

„LENIX“-Patent-Spannrollengetriebe. Ausführungsrecht für
die Schweiz.

SELLERSLAGER mit RINGSCHMIERUNG, mit herausnehmbarer unterer Laufschaale, Patent, als
FESTE STEHLAGER mit RINGSCHMIERUNG, Stehlager, Hängelager, Wand- und Säulen-Konsollager,
und herausnehmbaren Weisssmetall- oder Bronze-
schalen für Massiv- und Hohlwellen.

GESELLSCHAFT der L. v. ROLL^{SCHEN} EISENWERKE
EISENWERK GLUS.

GRANIT

Aktiengesellschaft H. SCHULTHESS, Personico
 Direktion in Lavorgo - TELEPHON (Tessin)
 Grosse Steinbrüche bei Personico, Cresciano, Verzascatal.

Spezialität: Belag von armierten Treppen, von 5 cm Dicke an in Verzasca-Granit.

Prima Referenzen.

Modern konstruierte
Maschinen und Formen zur Zementwarenfabrikation.

Pressen aller Art. Rohrformen.
 Zementdachziegelmaschinen, Hohlblockmaschinen.
 Zementmauersteinmaschinen für Hand- und Kraftbetrieb.
 Steinbrecher. Betonmischer.
 Maschinenfabrik
Dr. Gaspary & Co., Markranstädt (Deutschl.)

Katalog Nr. 140 frei

Die Staubbekämpfung

auf Strassen, Plätzen, Höfen, Fabriken
 erzielt man am besten mit

Staubtöter „Intromit“.

Verhütet das Aufwirbeln von Staub, hält wochenlang feucht und wirkt absolut keimvernichtend; ist farb- und geruchlos.

Wird in Wasser aufgelöst.

In vielen Großstädten mit bestem Erfolg angewandt.

Friedrich Lutz, Strassenbau-Produkte, Zürich II.

Stat. Berechnungen

jeder Art (stat. unbest. Systeme) Projekte, Bauleitung, Expertisen.

Spezialität: Eisenbeton im Hoch- und Tiefbau.
H. Binder-Friedrich, Ingenieur, Basel.

Isolierplatten a. Xylolith,

schalldämpfend, fusswarm, trocken, feuersicher, sofort brauchbar, offerieren zu Fr. 1.10 per m² ab Werk. Auf Wunsch Legen durch unsere Arbeiter.

Xylolith- und Kohlensäurewerke A.-G.
Wildegg (Aargau).

Dittlohn
Sauf-Oberlinstr.

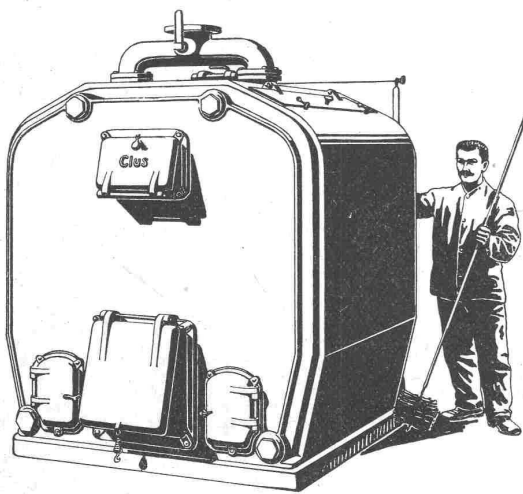


für Fabriken
im Gollau oder Ort eingeführt.

J. Eberspächer Metallwarenfabrik
Esslingen a.N.

Vertriebsstellen über ganz Europa von Deutschland aus vollständig eingerichtet.
 Generalvertreter für die Schweiz:
Martin Keller, Neu-Seidenhof, Zürich.

CLUSER HEIZKESSEL



Kessel, Serie Z.

für Warmwasser- und Niederdruck-Dampfheizung, sowie für gewerbliche Anlagen.

Bewährtes System.

Einfache Bauart und Aufstellung.

Bequeme Reinigung während dem Betriebe.

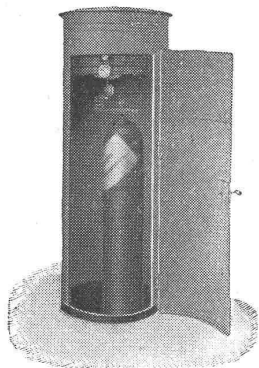
Radiatoren, 50 verschiedene Modelle.
 Rippenröhren und Rippenheizkörper, Wärmeplatten, Ventile, Formstücke, gusseiserne und schmiedeiserne Flanschen.

Zu beziehen durch die Installationsfirmen.

Gesellschaft
 der L. von Roll'schen Eisenwerke.

Filiale **Eisenwerk Clus** (Kanton Solothurn)

A. Menz-Hardegger & Cie.
Pressgasfabrik Horn, Horn am Bodensee



empfehlen ihre erstklassigen
Gasanlagen

für Villen, Wohngebäude, Kurhäuser, Restaurants, Fabriken etc. zur Beleuchtung, zum Heizen, Kochen und zu gewerblichen Zwecken. Eine Pressgasanlage ist die einfachste und bequemste Gasanlage der Gegenwart. Durchaus gefahrlos! Ueberall anwendbar! Elegante Installation! Enorme Leuchtkraft! Grosse Gas-Ersparnis!

Interessenten erhalten Kataloge und Kostenvoranschläge gratis und franko. Vertreter werden auf Wunsch gerne zur Demonstration unseres Pressgaslichtes gesandt.

PATENT-BUREAU
E. BLUM & Co DIPL. INGENIEURE
 GEGRÜNDET 1878 - ZÜRICH - BAHNHOFSTR. 74

Raffinierter, grosser Einbruch in Aadorf

hat wieder bewiesen, von welcher hervorragender Qualität und Konstruktion

Schneider's Union-Kassenschränke

sind. Wer daher Wert darauf legt, für sein Geld wirklich reell und gewissenhaft bedient zu werden, kauft seine Wertgelasse in der

Union - Kassenfabrik B. Schneider Zürich-Albisrieden.

Bureau und Lager: Zürich I Gessnerallee 36.

Grand Prix Brüssel 1910



Ueber 500,000 Stück im Gebrauch

Original

Underwood

Schreibmaschine

Erste Marke der Welt. - Bewährtes System.

Generalvertreter:

Cäsar Muggli, Zürich II

Stockerstrasse Nr. 47.

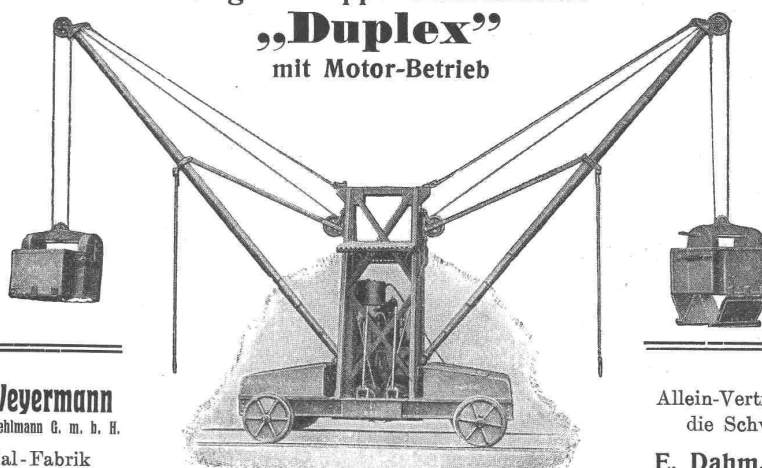
Zugmesser



mit und ohne Registriervorrichtung.

Original-Doppel-Schwenkkran

„Duplex“
 mit Motor-Betrieb



Paul Weyermann

vorm. Karl Oehlmann G. m. b. H.

Spezial-Fabrik für Hebezeuge

Rixdorf - Berlin

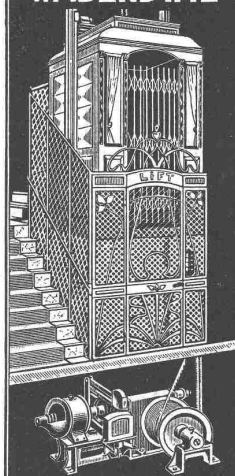
Leistungsfähigkeit bis 260 cbm Bodenaushub pro Tag
 Tragfähigkeit 750—1500 kg. Antrieb mittelst **erstklassigem Benzin-Motor** mit **Patent-Spritzvergasung** — keine Oberflächenvergasung. — Benzinverbrauch 9—10 kg. per Tag. **Kürzeste Lieferzeit** (1—3 Wochen).

Bisher über 60 Stück geliefert.

Allein-Vertrieb für die Schweiz:

E. Dahm, Vertreter Güttingen (Thurgau)

Gebr. Laue WÄDENSWIL



Gegr. 1878
SPECIALITÄT Lifts-Aufzüge



Prismatisch vorzüglich wirkende
Glasbodenplatten

in vielen prächtigen Mustern und fertig montiert in tragfähigen
Metallrahmen
empfehlen Tit. Behörden, Architekten, Bauberren angelegentlichst
Ruppert, Singer & Cie., Zürich.



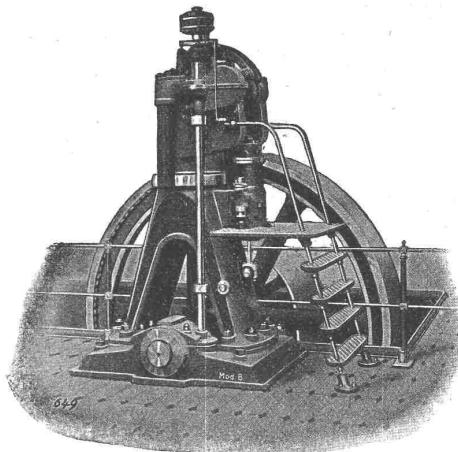
KEIN NEUBAU

ohne Wand- und Deckenverkleidungen
Tür- und Täferfüllungen aus
Querverleimten Holzplatten
Fugenlos — Wasserfest — Handwarm
Kein Werfen — Kein Reissen

Ad. Aeschlimann, Fabrik von Sperrholzplatten, Meilen

Deutzer Rohölmotoren

Bauart Diesel



Vorteilhafteste Betriebsmaschinen der Gegenwart.
Brennstoffkosten billiger als bei jedem andern Motor.

Deutzer
Gas - Benzin - Petrol - Motoren
in anerkannt unübertroffener Ausführung durch
Gasmotorenfabrik „Deutz“ A.-G., Zürich.

*Schluss-Termin für Annahme von Inseraten jeweils
Dienstag Abend.*

**Automatische Wehranlagen
und Saugüberfälle.**



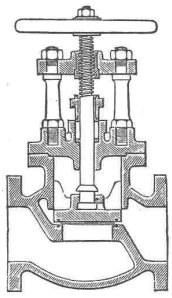
Eigene Patente selbsttätig wirkender
**Stau- und Abfluss-
Einrichtungen**

zur bestmöglichen Ausnutzung der
Wasserkräfte durch Erhöhung von vor-
handenen Gefällen. Automatische Reg-
ulierung von Oberwasserspiegeln und
Wasser - Abflüssen, Beseitigung von
Rückstau und Differenzen unter Ge-
fällsnachbarn. Schaffung grösster
Sicherheiten bei Hochwassergefahr.
Wegfall der Bedienung, Referenzen
über ausgeführte Anlagen.

Kiesfänge und kiessichere Einläufe
nach System Dr. ing. W. Conrad.

Stauwerke A.-G., Zürich

Bärengasse Nr. 7.



Stahlguss-Ventile mit Patentdichtung.

Schäffer & Budenberg, G. m. b. H., Filiale Seebach bei Zürich
 Maschinen- und Dampfkessel-Armaturen-Fabrik, Post- u. Bahnstat. Oerlikon
 liefern

Ventile, Hähne, Regulatoren, Sicherheitsventile und -Apparate, Wasserstände, Injektoren, Elevatoren, **Pumpen**, Indikatoren, Manometer, Vacuummeter, Thermometer, Zähler, Tachometer, Absperrschieber, Kondenswasserableiter, Wasserstandsgläser, Waagen, Dampfmesser, Zugmesser, **Schmier-Apparate** u. a. m.

Kataloge und Prospekte auf Verlangen.

Aktiengesellschaft Sägwerk Küblis (Graubünden)

Bauschreinerei und Fensterfabrik
 empfiehlt sich für Lieferung von:
Zimmertüren, Fenster, Küchenbuffet, Kistenbrettern, Bier- und Limonadenkisten, Stäbe für Gartenzäune, Krallentäfer und Fussbodenbretter, Gerüstbretter, Schieb- und Schrägbodenbretter, Holz- wolle, feinjähriges Alpenholz etc. etc. zu **allerbilligsten** Preisen.

Bohrwerkzeuge und kompl. Bohrraparate



jeder Art, für alle Tiefen

Brunnenmacher-Artikel
 Bohr- und Filterrohre, Ventile etc.

Verlangen Sie Prospekt Nr. 89.

Tiefbohr-Maschinen- u. Werkzeuge-Fabrik Nürnberg
Heinrich Mayer & Co.
 Nürnberg-Doos.

Vertreter für die Schweiz:

H. H. Schoch & C^o, Bleicherweg 68, Zürich II.

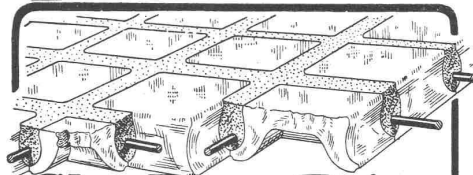


Baugeschäft mit Sägerei

in industrieller Gegend, sehr gut gelegen und vorteilhaft eingerichtet, ist zu **verkaufen**. Für kapitalkräftige Fachleute günstige Gelegenheit. Anfragen sub Chiffre Z. G. 9507 an die Ann.-Exped. **Rudolf Mosse, Zürich.**

Zu verkaufen ein Benzin-Motor

(10-12 HP) leicht transportabel, passend für Baumeister zum Betrieb einer Beton-Maschine, Wasserpumpe etc. Preis **Fr. 800.-** bei Gebrüder Eisenhut, Flawil.



Glas-Eisen-Beton (System Keppler)

Für Fußböden, Dächer, u. Wände.

Grosse Tragfähigkeit. Billig i. d. Herstellung. Minimale Unterhaltungskosten. Leicht zu reinigen. Kein Anstrich nötig.

Vertreter **Robert Looser, Zürich V**
 Kreuzplatz 1

Technikum

INGENIEUR-AKADEMIE
 Masch., Elektr., Holzg.,
 Gast.-Pogr. I. Hoch- u. Tief-
 b., Eisen-Betonb.: Prog. II.
 Eintritt täglich.

Strelitz

Kürz. Stud. t. Meckl.

PATENT-BUREAU

- GEGR. 1888 -
 Schutz in allen Staaten
A. MATHEY-DORET Ing^r
 LA CHAUX-DE-FONDS

PATENTANWALT Carl Müller
 LINTHESCHER STR. 21 ZÜRICH I

J. Nörr, Zürich

77 Bahnhofstrasse, II. Treppe

Vorteilhafteste Bezugsquelle

für imprägnierte starke

Strapaz-Kleider

Loden u. engl. Stoffe
 meterweise,
 moderne Massanfertigung.



G. Büschlin-Fierz, Baugeschäft

15 Austrasse □ Zürich □ Austrasse 15

Umbauten, Reparaturen, Neubauten

==== Eisenbeton-Bauten ====

==== Steinhauerarbeiten ====

in blauen Sandsteinen, gelbem und rotem Muschelkalk, sowie anderen Steinsorten.

Advokat Wenger
 Zürich I, Usterstrasse Nr. 12
 besorgt speziell auch

Technisch. Recht

Clichés
 HERM. FISCHER
ZÜRICH BÖRSENSTR. 10 (METROPOL)

Acetylen-Sturm-Fackeln Bau-Lampen

Schweizer Patente
 Vor Nachahmungen wird gewarnt.
Bernh. Margreth, Locarno u. Zürich, Ottikerstrasse 5.
 Lager in Locarno und Rheinfelden.

Turm-Uhren
J. Mäder
 Andelfingen (Zürich)

Ingenieur,

erfahren im Eisenbetonbau, firm in der Berechnung statisch unbestimmter Systeme,

gesucht.

Offerten mit Zeugnissen, Gehaltsansprüchen und Eintrittstermin sind zu richten an die Annoncen-Exped. **Rudolf Mosse, Zürich.**

Wir suchen
zu möglichst sofortigem Eintritt einige jüngere,
gelernte
Zeichner,
sowie einige
Pauser,
die in gleicher Eigenschaft in einer Maschinenfabrik bereits tätig waren. Nur durchaus tüchtige Bewerber wollen ausführliche Offerten einreichen an
Gebrüder Sulzer, Winterthur.

Institut Minerva
Zürich. Rasche u. gründl. Vorbereitung auf Polytechnikum und Universität (Maturität).



Beste Schiebtürbeschlag
auf spielend leicht, übertrifft jeden anderen Beschlag
Gretsch & Co. G. m. b. H.
Feuerbach - Stuttgart

PATENTE
Chemie
De Forpper & Hug
Basel, Steinenstrasse 10
Zürich, Badenstrasse 88
Filiäle Zürich
in allen Staaten
MARKEN
MUSTER

ISO
LIEREN SIE IHRE DÄCHER, WÄNDE BÖDEN & KELLER MIT KORKSTEINPLATTEN
MÜLHAUSER ISOLIERWERK E. A. STETTNER MÜLHAUSEN I.E.

Suter-Strehler & Co. ZÜRICH
PAT. N° 28936
HELVETIA DRAHTGEFLECHT
Galvanisiert
DAS SCHÖNSTE BILLIGSTE & SOLIDESTE

ZÜRCHER KOCH- & HEIZANLAGEN A-G. ZÜRICH

CENTRAL-HEIZUNGEN ETAGEN-HEIZUNGEN

Zu verkaufen.
Wegen Uebergang zur elektrischen Kraftübertragung wird eine noch sehr gut erhaltene
Wasser-Turbine
(System Francis)
von Escher Wyss & Cie. in Zürich, im Jahre 1899 geliefert, mit horizontaler Welle, komplett mit Einlaufstützen und 2 Saugröhren, zu verkaufen gesucht. Die Turbine ist gebaut für folgende Daten:
Gefälle effektiv = 6,650 Meter
Wassermenge = 2900—3600 Liter/Sek.
Leistung effektiv = 200—250 PS
Tourenzahl = 138 per Min. und kann im Betrieb bis Ende Juli 1911 besichtigt werden.
Offerten unter Chiffre Z. Y. 8924 an die Annoncen-Expedition
Rudolf Mosse, Zürich.

Patentausbeutung.
Für die Ausbeutung des schweiz. Patentes No. 41813 vom 25. Juli 1907, betr.
„Verbrennungskraftmaschine“
welche zur Verwendung von Luft und Gas, oder Luft und Oel oder Spiritus als Verbrennungsfliuidum bestimmt ist, wird ein Fabrikant bezw. Interessent gesucht. Das Patent wird verkauft, in Lizenz gegeben, oder es werden anderweitige Vereinbarungen für die Fabrikation eingegangen. Reflektanten wollen sich melden bei der Patentanwaltsfirma H. Kirchofer, vormals Bourry-Séquin & Co., 51 Löwenstrasse, Zürich I.

Gesucht für Smyrna
ein tüchtiger, erfahrener
Bautechniker

welcher die an einen Architekten vergebene Erstellung nach gegebenen Plänen eines Brauereigebäudes zu überwachen hätte. Abreise ehestens. Ausweis über nötige praktische Kenntnisse erforderlich, ebenso Beherrschung der deutschen und französischen Sprache.
Näheres unter Chiffre Z. Q. 9816 durch die Annoncen-Expedition
Rudolf Mosse, Zürich.

Terralith
Linoleum-Unterlagen,
Terralith
fugenloser Kunstholzbelag auf Beton, ausgelaufene Treppen etc. erstellt billig und solid
V. Kramer - Mäder
Terralith-Werke
Lagerstrasse Nr. 85, Zürich.

Gesucht
zu baldigem Eintritt in grosses Baugeschäft der Zentral-Schweiz
ein tüchtiger Bauführer
in allen Bauarbeiten durchaus bewandert und wenn möglich mit Kenntnis der italienischen Sprache. Offerten mit Gehaltsansprüchen und Angaben über bisherige Tätigkeit sind zu richten unter Chiffre Z. B. 9177 an die Annoncen-Expedition
Rudolf Mosse in Zürich.

Ingenieure und Techniker gesucht
für das **maschinentechnische Konstruktionsbureau** einer süddeutschen Firma. Erfordernisse: Mehrjährige Erfahrung im allgemeinen Maschinenbau, selbständiges Konstruieren, sauberes gewissenhaftes Arbeiten. Gehalt für Ingenieure Mk. 180 bis 250, Techniker Mk. 140 bis 180.
Offerten mit Lebenslauf, Zeugnisabschriften und Gehaltsansprüchen erbeten unter Chiffre F. St. 4503 an die Annoncen-Expedition
Rudolf Mosse, Strassburg i. Els.

On cherche un
Ingénieur-Gazier
expérimenté pour la construction de la nouvelle usine à gaz de Genève, de préférence de nationalité Suisse. Entrée immédiate.
Adresser les offres à
La Direction du Service du Gaz à Genève.

Zu verkaufen in der Ostschweiz konstante Wasserkraft
mit grossen Gebäulichkeiten und eigenem elektrischem Lichte, geeignet für Sägerei, Appretur oder Stickerie. Offerten unter Chiffre Z. J. 9334 an die Annoncen-Expedition
Rudolf Mosse, Zürich.

3000 Franken.
Gesundheitshalber zahle demjenigen, der mir mein in allen Branchen besteingerichtetes
Baugeschäft
mit Kraftbetrieb und grossen Aufträgen, innerhalb 2 Monaten verkauft. Nähere Auskunft unt. Chiff. Z. J. 9509 an die Ann.-Exp.
Rudolf Mosse, Zürich.

Gesucht

per sofort oder 1. August ein tüchtiger
Tiefbautechniker

für Strassenbauten in St. Gallen u. Umgebung. Offerten mit Angabe bisheriger Tätigkeit, Zeugnissen, Gehaltsansprüchen unter Chiffre Z. G. 2062 an die Annoncen-Expedition
Rudolf Mosse, St. Gallen.

Ingenieur gesucht

für Wandervorträge,
Eisenbahnfach.
Offerten mit Referenzen unt.
Chiff. Z. W. 9247 an die
Annoncen-Expedition
Rudolf Mosse, Zürich.

Gesucht

Maschinen- Techniker

gewandt im Aufzeichnen von Fundamentplänen und Fabrikanlagen. Eintritt 1. August a. c. Offerten mit Gehaltsansprüchen unter Chiffre Z. N. 9713 an die Annoncen-Expedition
Rudolf Mosse, Zürich.

Gewandter und fleissiger

Konstrukteur

auf unser Konstruktionsbureau für Dampfmaschinen **gesucht**. Der Eintritt sollte möglichst bald erfolgen. Offerten mit Zeugnissen, Angaben des Eintritts, Gehaltsansprüchen erbeten an

Melms & Pfenninger
G. m. b. H.
München - Hirschau.

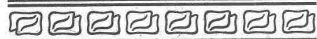
Baugeschäft.

In ein besteingerichtetes Baugeschäft mit mechanischem Betriebe bei Zürich wird in Folge Rücktrittes eines bisherigen Anteilhabers ein tüchtiger, strebsamer, technisch, oder kaufmännisch erfahrener

Anteilhaber

mit grösserer Einlage zu baldigem Eintritt **gesucht**. Offerten mit Angaben über die bisherige Betätigung und die Höhe der Einlage befördert sub Chiffre Z. R. 9417 die Annoncen-Expedition

Rudolf Mosse, Zürich.



Bon dessinateur- architecte

au courant de la Construction, pour-rait entrer immédiatement au bureau
Dellenbach & Walter,
Architectes
à **Neuchâtel.**
Adresser offres avec prétentions.

Gesucht

Ziegelei-Techniker

tüchtiger Spezialist, der Erfahrung im Bau von Ziegeleibrennöfen besitzt und für bezügliche Projekte und Bauführung verwendbar ist. Nur seriöse Bewerber, mit Praxis, werden berücksichtigt, solche mit Kenntnis von Fremdsprachen bevorzugt.

Offerten mit Angaben über bisherige Tätigkeit, Gehaltsansprüche, Alter, Datum des frühesten Eintrittes, unter Beilage v. Zeugnisabschriften und Photographie unt. Chiff. Z. Z. 9250 an die Ann.-Exp.
Rudolf Mosse, Zürich.

Gesucht

junger, in Konstruktion erfahrener

Bautechniker

auf Bureau und Bauplatz. Zeugnisse mit Gehaltsansprüchen sind zu richten an

Alb. Benz, Architekt
Luzern.

Gesucht

für sofort eventuell Anfang August
tüchtiger

Bautechniker

gewandter Zeichner, mit praktischer Erfahrung in der Bauführung. Offerten mit Altersangabe, Zeugnissen und Gehaltsansprüchen an

K. Koller, Arch.,
St. Moritz (Engadin).

Junger Ingenieur,

vom Polytechnikum Zürich, z. Z. bei einer Eisenbahnbau-Unternehmung tätig, **wünscht** per 15. September oder 1. Oktober anderweitiges **Engagement**. Gefl. Offerten unter Chiffre Z. G. 9782 an die Ann.-Exp.
Rudolf Mosse, Zürich.

Tüchtiger

Architekt

(Bauführer)

sucht dauernde Stelle auf Bureau oder Bauplatz. Zürich u. Umgebung bevorzugt. Offerten unter Chiffre Z. A. 9776 an die Annoncen-Exp.
Rudolf Mosse, Zürich.

Junger, diplomierter

Architekt

mit halbjähr. Bureau-Praxis, **sucht Stelle** in einem Architektu-bureau. Offerten unter Chiffre Z. L. 8936 an die Annoncen-Expedition
Rudolf Mosse, Zürich.

Junger

Bautechniker

mit 4 Semester Baugewerkschule in Karlsruhe, Bureau- und Baupraxis, **sucht** auf 15. Juli d. J. oder später **Stellung**. Gefl. Offerten unter Chiffre F. K. 4588 an die Ann.-Exp.
Rudolf Mosse, Karlsruhe i. B.

Architekt,

flotter Zeichner, mit reichen praktischen Erfahrungen in vieljähriger Selbstständigkeit, **sucht Leitung** grösserer Bauten oder eines Baubureaus zu übernehmen. Offerten unter Chiffre O. H. 3078 an **Orell Füssli-Annoncen, Bern.**

Bauingenieur

mit beiden Staatsprüfungen und längerer Baupraxis (Tiefbau), **sucht** per sofort **Stellung**.

Gefl. Offerten unter W. L. 5582 befördert die Annoncen-Expedition
Rudolf Mosse, Wien I
Seilerstätte 2.

Langjähriger Bureau-Angestellter einer grossen **Maschinenfabrik**, namentlich mit dem Waren-Einkauf vertraut, **sucht anderweitige Stelle** als

Material-Verwalter

entweder in eine Maschinenfabrik oder noch lieber zu einer Bahngesellschaft. Zeugnis auf Verlangen zu Diensten. Offerten erbeten unter Chiffre Z. V. 9496 an die Ann.-Exp.
Rudolf Mosse, Zürich.

Stelle - Gesuch.

Ein im Eisenbahnbau versierter Mann **sucht** bei Eisenbahnbauleitung oder -Unternehmung **Stelle** als

Sekretär - Materialverwalter

oder ähnlichen Posten. Referenzen zu Diensten. Gefl. Offerten unter Chiffre H. 1340 U. an **Haasenstein & Vogler, Biel.**

Energischer, prakt. erfahren.

Bauführer

gewandter Statiker, auch im Beton- und Eisenbetonbau, **sucht Stelle**. Offerten unter Chiffre Z. O. 9689 an die Annoncen-Expedition
Rudolf Mosse, Zürich.

Bautechniker,

Absolvent einer Baugewerkschule, mit mehrjähriger Bureau- und Baupraxis, **sucht dauernde**

Stellung.

Offerten unter Chiffre Z. X. 9723 an die Annoncen-Expedition
Rudolf Mosse, Zürich.

Bau-Ingenieur,

tüchtiger Statiker und Kalkulator, geschäftsgewandt, mit langjährigen praktischen Erfahrungen im Beton- u. Eisenbetonbau, **sucht Stellung**. Offerten unter Chiffre Z. Q. 9691 an die Annoncen-Expedition
Rudolf Mosse, Zürich.

Aelterer, erfahrener

Architekt

wünscht Uebernahme von
Vertretungen

für alle technischen Neuerungen, auch Roheisenlieferungen und maschinelle Erfindungen, Neuerungen für Innenausbau etc. in der ganzen Schweiz und Süddeutschland. Offerten unter Chiffre Z. Y. 9499 an die Ann.-Exp.
Rudolf Mosse, Zürich.

Architekt, künstl. befähigt, Hochschulbildung München, Wettbewerberfolg, vieljährig, Praxis i. In- u. Ausland, selbständ.

i. Entwurf, Bauleitung etc., **sucht** auf **1. August mögl. selbständige Stellung**. Prima Ref. Offerten sub B. E. 546 an die Annoncen-Exp.
Rudolf Mosse, Basel.

Bedeutende Maschinenfabrik in Turin (Italien) sucht tüchtigen Konstrukteur

für Hebezeuge od. Baggermaschinen mit mehrjähriger Praxis. Italienische Sprachkenntnisse nicht bedingt.

Angebote mit Lebenslauf, Zeugnisabschriften und Eintrittstermin sind unt. Chiff. 1029 P. an **Haasenstein & Vogler** in Turin einzusenden.

Gesucht

zu sofortigem Eintritt tüchtigen, auch in armierten Betonarbeiten erfahrenen

Bauführer

für Hotelbaute in **St. Moritz.**

N. Hartmann & Cie.

Patentverwertung.

Der Inhaber des schweizerischen Patentes Nr. 35017, betreffend: «Pompe centrifuge pour eau, air et autres fluides», **wünscht** dieses Patent zu verkaufen oder Vereinbarungen betreffend Ausbeutung desselben in der Schweiz zu treffen.

Auskunft erteilt das Patentbureau **Wilh. Reinhard, Bahnhofstr. 51, Zürich.**

Patentverwertung.

Der Inhaber des schweiz. Patentes Nr. 44944 mit Zusatzpatenten Nr. 47505 und 47618, betreffend „ein selbsttätig den Oberwasserspiegel regulierendes Klappenwehr“ **wünscht** diese Patente zu verkaufen oder Vereinbarungen betr. Ausbeutung derselben in der Schweiz zu treffen. Auskunft erteilt das Patentbureau **Wilh. Reinhard, Bahnhofstrasse 51, Zürich.**



Heinrich Brändli, Horgen
 Asphalt-, Dachpappen- & Holzzementfabrik
 empfiehlt sich zur Uebernahme von
Asphalt-Arbeiten, Asphalt-Isolierungen
 zweckentsprechend für Hoch- und Tiefbauten
**Asphalt - Kegelbahnen, säurefeste
 Asphaltbeläge**
 in nur bewährter fachgerechter Ausführung.
 Telegramme, Telefon: Heinrich Brändli, Horgen.

F. CACHIN, MASCHINEN-FABRIK, ZÜRICH

Telephon 7717 **Komplette Anlagen.** Werdstr. 108

WÄSCHEREIMASCHINEN

jeder Grösse. Modernste Systeme.

**Kochfässer, Waschmaschinen,
 Centrifugen, Trockenapparate,
 Glättemaschinen**

für Gas, Elektrisch, Dampf- und Benzinheizung etc.

Ingenieurbesuch. **Ia Referenzen.** Prospekte.

GEORG STREIFF & CO
ZÜRICH & WINTERTHUR

BAUMATERIALIEN
 EN GROS
 HYDR. BINDEMittel
 LAGER IN THON-
 MOSAIK-STEINZEUG
 UND GLASIERTE
 WANDPLATTEN
 ENGL. GLASIERTE
 SCHÜTTSTEINE
 ETC.

BUREAU: ZÜRICH
 MERKATORIUM
 TELEPHON N° 2614

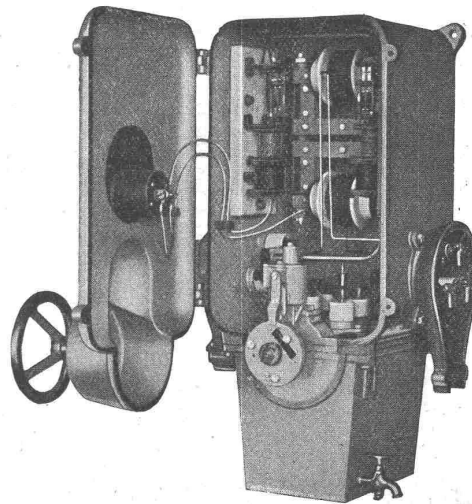
SPEZIALGESCHÄFT
 FÜR
 KUNSTGERECHTE
 ERSTELLUNG VON
 BODEN-UND WAND-
 BELÄGEN

ANT. INSTITUT ORELL FOSSLI ZÜRICH

Carl Maier, Schaffhausen
 Fabrik elektrischer Apparate.

Motorschaltkästen

mit Sicherungen oder autom. Min.-
 Spannungs- u. Max.-Strom-Auslösung
 für Hoch- und Nieder-Spannung.



Type KH, 2000 Volt und 120 Ampère
 mit Min.-Max.-Auslösung, Freilauf und Ampèremeter.

Preislisten gratis und franko.

Rudolf Mosse, Zürich
 alleinige Inseraten Annahme für die
Schweizerische Bauzeitung.

Seiden-Isolierung **„Fossilif.“ Isolierung**

Rob. Jacob & Co, Winterthur
ISOLIRUNGEN

Fachkundige Ratschläge & Offerten gratis **Erstklassige Referenzen Ständig grosses Lager**

zum Schutze gegen Wärme- und Kälte-Verluste sowie Einfrieren
 für Dampfkessel, Dampfleitungen, Zentralheizungs-Anlagen, Kalt- und Warmwasser-, Luft-, Ammoniak- u. Kälteflüssigkeits-Leitungen, Kühlräume, Lager und Eiskeller.

Uebernahme von Isolierungen
 durch eigene Fachisoleure, unter Garantie für vollkommensten Nutzeffekt, lange Haltbarkeit sowie elegante, saubere Ausführung.

Lieferung sämtlicher Isolierungsmaterialien

Isolierung mit Asbest-Kieselguhr **Isolierung mit Kork-Schalen**

Moderne handhabungssichere Sprengstoffe

== Gelatine - Telsit ==

Sicherheitssprengstoff. Ungefrierbar. Kraft wie Dynamit I.
Im Gebrauch bei der Löttschbergunternehmung.

Spezial - Sprenggelatine

— Schwer gefrierbar. Viel sicherer als gewöhnliches Dynamit. Allgemein beliebt. —

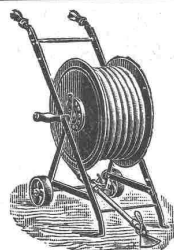
Alleinige Fabrikanten **Dynamit Nobel A.-G., Zürich**

Mythenstrasse 21. — Fabrik in Isleten (Uri).

**BAUMANN
KÖLLIKER & CO
ZÜRICH**



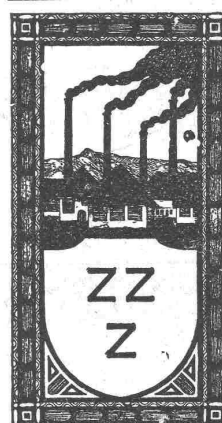
Lager und Werkstätte
für
Beleuchtungskörper
und andere
Metall-Arbeiten.



Kautschuk Gartenschläuche

Schlauchschrösser, Wendrohre,
Rasensprenger, Schlauchwagen etc.
in anerkannt bester Qualität

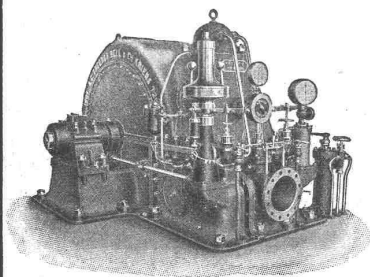
H. Speckers W^{ve}, Zürich
Kuttelgasse 19, Bahnhofstrasse.



**Zürcher Ziegeleien
Zürich**

empfehlen sich zur Lieferung
ihrer bekannten, bewährten

Ziegelwaren.



Patent-Freistrahls-Turbine.
2500 HP, 300 Meter.

Wasserturbinen

komplette hydraulische Anlagen.

Öl-Druck-Regulatoren.

Aktiengesellschaft der Maschinenfabrik von

Theodor Bell & Cie, Kriens - Luzern

(Schweiz)