

Objektyp: **Advertising**

Zeitschrift: **Schweizerische Bauzeitung**

Band (Jahr): **57/58 (1911)**

Heft 2

PDF erstellt am: **26.09.2024**

Nutzungsbedingungen

Die ETH-Bibliothek ist Anbieterin der digitalisierten Zeitschriften. Sie besitzt keine Urheberrechte an den Inhalten der Zeitschriften. Die Rechte liegen in der Regel bei den Herausgebern. Die auf der Plattform e-periodica veröffentlichten Dokumente stehen für nicht-kommerzielle Zwecke in Lehre und Forschung sowie für die private Nutzung frei zur Verfügung. Einzelne Dateien oder Ausdrucke aus diesem Angebot können zusammen mit diesen Nutzungsbedingungen und den korrekten Herkunftsbezeichnungen weitergegeben werden. Das Veröffentlichen von Bildern in Print- und Online-Publikationen ist nur mit vorheriger Genehmigung der Rechteinhaber erlaubt. Die systematische Speicherung von Teilen des elektronischen Angebots auf anderen Servern bedarf ebenfalls des schriftlichen Einverständnisses der Rechteinhaber.

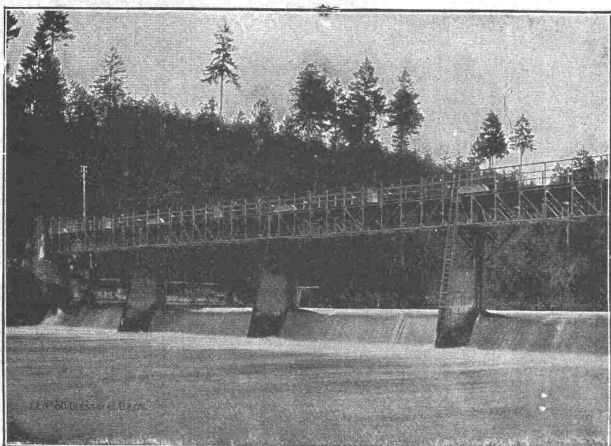
Haftungsausschluss

Alle Angaben erfolgen ohne Gewähr für Vollständigkeit oder Richtigkeit. Es wird keine Haftung übernommen für Schäden durch die Verwendung von Informationen aus diesem Online-Angebot oder durch das Fehlen von Informationen. Dies gilt auch für Inhalte Dritter, die über dieses Angebot zugänglich sind.

Ein Dienst der *ETH-Bibliothek*
ETH Zürich, Rämistrasse 101, 8092 Zürich, Schweiz, www.library.ethz.ch

<http://www.e-periodica.ch>

Gesellschaft der L. v. Roll'schen Eisenwerke, Gerlafingen.
Werk: Giesserei Bern in Bern.



Konstruktionswerkstätten.

«Grand Prix» an der Internationalen Ausstellung Mailand 1906 und
 «Grand Prix» an der Internat. Ausstellung der Anwendungen für Elek-
 trizität in Marseille 1908 für **Seilbahnen u. Zahnstangenoberbau.**

Spezialfabrik für

Schleusenanlagen

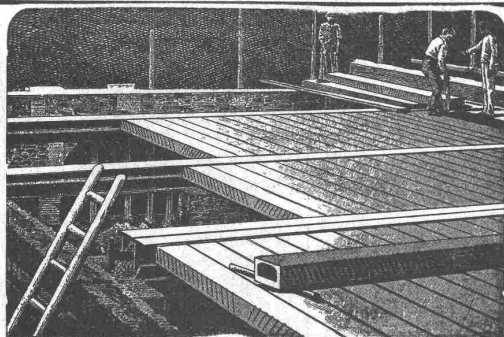
für Wehre und Kanäle in jeder Grösse und nach ver-
 schiedenen Systemen.

Gleit- & Rollschützen.

Andere Spezialitäten der Firma:

**Hebezeuge, Eisenbahnmaterial, Seilbahnen und Zahnrad-
 bahn-Oberbau.**

Nähere Angaben und Projekte, sowie Referenzen stehen zu Diensten.



Siegwart-Decke

bestehend aus einzelnen, fabrikmässig hergestellten Zement-Hohlbalcken,
 mit armierten Seitenwandungen für beliebige Spannweiten bis 6,50 m

— Einfachster, raschster Einbau ohne Verschalung —
 Grosse garantierte Tragfähigkeit — Feuersicher — Schalldicht

Internationale Siegwartbalkengesellschaft Luzern
 und

G. & A. Bangartner, Zementwarenfabrik, Lyss (Bern)
 für die Westschweiz sowie die Kantone Bern, Solothurn und Basel.

Deponierte

Schutzmarke

SANITAS

Lichtecht

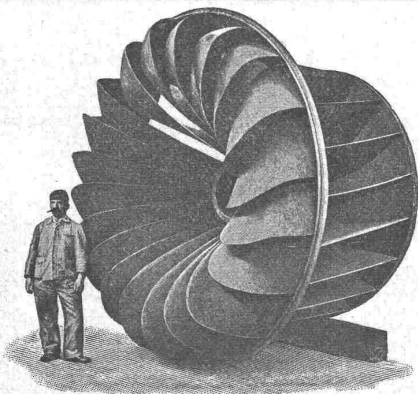
Waschbar

Moderne Stofftapete, hergestellt mit **lichtechten, nicht verblassenden Oel-Farben** auf starker, elastischer Stoffunterlage. —
 Absolut waschbar mit Wasser, Seife und Bürste. — Vollkommen hygienischer Wandbelag. — Passende Dessins für jeden Raum, Zimmer,
 Korridore, Treppenhäuser. — **Sanitas** ist in Rollen von 120 cm Breite, folglich wenig Abfall. — **Sanitas** lässt sich infolge der Ge-
 schmeidigkeit des Stoffes und der Farben leicht aufkleben und löst sich nicht von der Wand. — Trotz seiner grossen Vorzüge ist **Sanitas**
nicht teuer, sondern billiger als ähnliche, weniger haltbare Produkte. — **Sanitas** befriedigt den Käufer in jeder Beziehung, da es nach
 Jahren noch frisch ist wie beim Einkauf.

Wo nicht vertreten, verlange man Musterbuch Nr. 8 bei

Tapeten-Etablissement W. Wirz-Wirz, Basel.

Alleiniges Verkaufsrecht für Sanitas.



Aktiengesellschaft vormals

Joh. Jacob Rieter & Co, Winterthur.

Turbinen

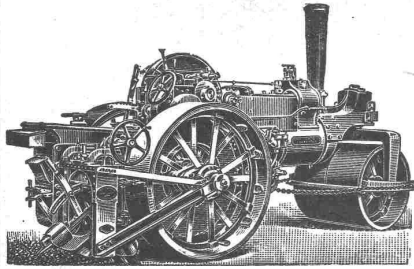
neuester Konstruktion und höchstem Nutzeffekt
 :: für alle vorkommenden Verhältnisse. ::

Präzisions-Regulatoren

mit mechanischer und hydraulischer Wirkung.

Transmissionen, Kesselschmiede-Arbeiten.

FRITZ MARTI AKT.-GES., BERN.



liefert kauf- und mietweise **DAMPFSTRASSENWALZEN**, Patent Aveling & Porter, mit oder ohne mechanischem Strassenaufbrecher; in Gebrauch bei einer grössern Anzahl schweiz. Behörden. Strassenlokomotiven zur Beförderung leichter und schwerer Lasten.

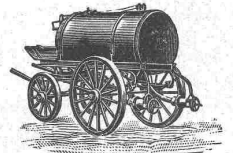
Steinbrecher, Lokomobilen, sowie sämtliches Material für **Bau-Unternehmer**.

Ferner sämtliche Maschinen zur Strassenreinigung, wie:

Kehrmaschinen Sprengwagen

Schlammabzugmaschinen

Dampfstrassenwalzen zum Ausleihen vorrätig.

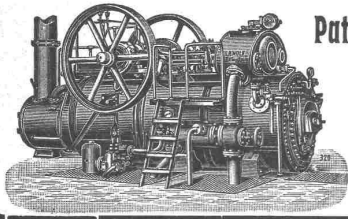


Paris 1900, Brüssel u. Buenos Aires 1910: 4 Grands Prix

R. WOLF

Magdeburg - Buckau.

Vertreter: **W. Thiele, Zürich.**



Patent-**Heissdampf-Lokomobilen**

mit **ventiloser** Präzisions-Steuerung.
Originalbauart Wolf . . . 10—800 PS.

Betriebsmaschinen von höchster Vollendung u. Wirtschaftlichkeit.

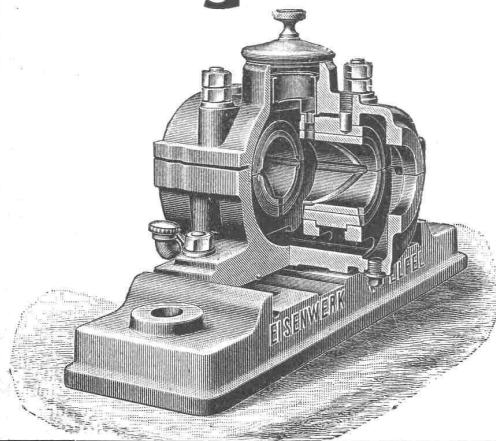
Zentrifugalpumpen für grosse und kleine Förderhöhen.

Gesamterzeugung über 720000 PS

Uni Linoleum
Bedruckte Linoleum
Granit - Linoleum
Inlaid - Linoleum
Kork - Linoleum
empfehlen in den fabrizierten Stärken zu billigsten Preisen per m², fertig verlegt von geschulten Fachleuten
Grands Magasins JELMOLI S.A.
Zürich.
(Persönl. od. schriftl. Offerte auf Wunsch sofort zur Verfügung).

Ringschmier-Lager

mit **sichtbarem** Oelumlauf und **austauschbaren** Lagerschalen.



Eisenwerk Wüfel

Grösstes Werk in Europa für die ausschliessliche Fabrikation von **Transmissionen.**

Kataloge, Kostenanschläge
:: Projekte durch ::

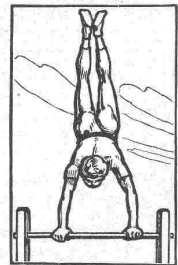
: Eisenwerk Wüfel, Filiale Basel. :

Massen-Fabrikation

Präzisions-Arbeit

Wir wollen

auf der Höhe bleiben durch **reelle Bedienung, bescheidene Preise, erleichterte Zahlungsweise** ohne Preiszuschlag und **Gratisversand** folgender Kataloge:



1. Photogr. Apparate jed. Provenienz. 2. Prismenfeldstecher aller Systeme. 3. Präzisions-Reißzeuge für Ingenieure und Techniker. 4. Gold. Genfer Präzisions-Taschenuhren. 5. Goldene Uhrenketten u. Ringe in 18 Kt. 6. Sprechapparate in allen Grössen. 7. Schiesswaffen aller Art.

A. El. Meyer & Co, Kappeler-gasse 13, **Zürich**. Abteilung: Export u. Versand. Gegr. 1887. Gef. angeben, welcher Katalog gewünscht wird.

G. Bäschlin-Fierz, Baugeschäft

15 Austrasse □ Zürich □ Austrasse 15

Umbauten, Reparaturen, Neubauten

Eisenbeton-Bauten

Steinhauerarbeiten

in blauen Sandsteinen, gelbem und rotem Muschelkalk, sowie anderen Steinsorten.

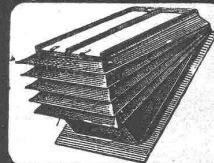
Vielbeschäftigte Ingenieure und Architekten

ersparen viel Geld bei Zuwendung ihrer Aufträge an die

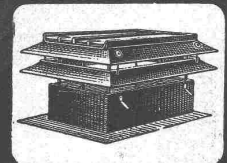
Elektrische Lichtpausanstalt

Luzern. Alf. Bähler, Zeichner. Basel.

Regensichere Dachlüftung



Hürtgenlüfter

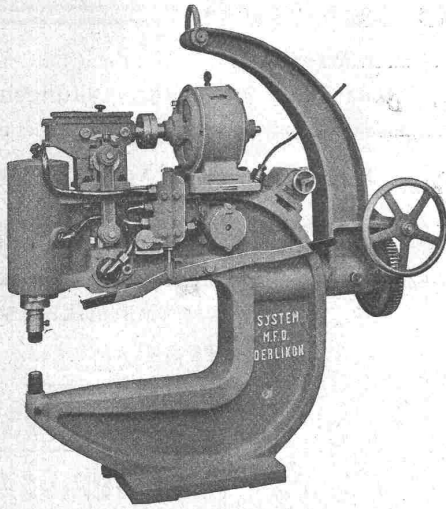


Sternlüfter

T. Hürtgen, Mönig & Co Köln-Lindenthal

Schluss für die Inserate je Dienstags, abends.

MASCHINENFABRIK



TRANSPORTABLE
ELEKTRO - HYDRAULISCHE
NIETMASCHINE

SYSTEM OERLIKON

D. R. P. angemeldet

⊕ Patent 46889, Franz. Patent 407414
Engl. Patent 24784/1909

HYDRAULISCHER
NIETSCHLUSS.
ELEKTRISCHER BETRIEB.

TELEGR-ADR:
USINE OERLIKON

OERLIKON

OERLIKON
BEI ZÜRICH

Acetylen-Sturm-Fackeln
Bau-Lampen
Schweizer ⊕ Patente
Vor Nachahmungen wird gewarnt!
Bernh. Margreth, Locarno u.
Zürich, Ottikerstrasse 5.
Lager in Locarno und Rheinfelden.

Baumeister, Architekt,
energischer, selbständiger Bauleiter,
38 Jahre alt, langjährige prima
Zeugnisse, verheiratet, **sucht ent-**
sprechende Stellung. Gef.
Anträge unter «Energisch» an die
Annoncen-Expedition
Rudolf Mosse, Zürich.

Gesucht zwecks wichtiger Auskunftserteilung, der
Betonmeister Jac. Herzog,
zuletzt in Ludwigshafen, von dort verzogen. Um Angabe
seines Aufenthaltsortes wird gebeten.
C. Bremer, Landaustrasse 18, Cassel.

Dachkonstruktionen für Fabrik-Bauten

⊕ Patent No. 23428

Vorteile:

1. Unabhängigkeit der Gebäudelage von der Himmelsrichtung.
2. Geringstes Gewicht bei sehr guter Isolation.
3. Unübertroffene Lichtwirkung bei spezieller Lüftungsvorrichtung.
4. Rasche und billige Erstellung zu jeder Jahreszeit.
5. Beste Eignung auch für schwierigste klimatische Verhältnisse.
6. Leichte und rationelle Anbringung von Transmissionen und Vorgelegen.

Empfohlen als **rationellstes System** für
Maschinenfabriken, Werkstätten, Giessereien, Elektrizitäts-
werke, Spinnereien, Webereien, Bleichereien, Färbereien,
Magazine, Lagerhäuser, Markt- und Güterhallen etc.

Kittlose Oberlichter

⊕ Patent No. 43278

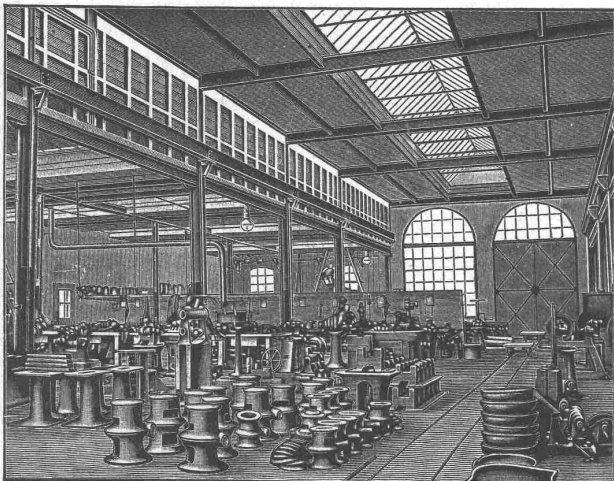
mit Doppelsprossen aus elektrolytisch verzinktem Stahlblech.

Einglasung auf elastischer Unterlage

in Folge derselben:

Allseitige, vollständige, sichere Scheibenaufgabe, sowie
Dichter Abschluss gegen Regen, Schnee, Russ und Staub,
Vermeidung des Zerspringens der Scheiben.

Einbau doppelter Lüftungsflügel,
wodurch wirksamste Ventilation der Lokale durch Luftabsaugung.



Über 300,000 m² Dächer in nahezu allen Staaten des Kontinents ausgeführt.

Pläne und Bauleitung:

H. Knobel, vormals in Firma Séquin & Knobel
Ingenieurbureau für modern. Fabrikbau, Architekturbureau
Zürich IV, Weinbergstrasse 53A.

Vertretung und Ausführung:

Koch & Cie., vorm. E. Baumberger & Koch, Basel,
Unternehmung für Dachkonstruktionen und
Bodenbelags-Arbeiten.

Gewerkschaft Grillo, Funke & Co., Gelsenkirchen-Schalke

Siemens-Martin-Stahlwerk, Blechwalzwerk, Wellrohrwalzwerk, Wassergas-Schweisswerk

liefert als Spezialitäten mit Wassergas aus eigenem S.-M.-Flusseisen

geschweisste Rohre

von 450 mm Durchmesser bis zu den grössten Weiten und in Wandstärken bis zu 40 mm für

Dampf-, Wind-, Gas-, Wasser-, Kanalisation-, Dücker- und Turbinen-Leitungen.

Telegramm-Adresse: Blechwalzwerk Gelsenkirchen. — Kostenanschläge bereitwilligst. — 1600 Arbeiter.

Vertreter unserer Abteilung „Wassergas-Schweisswerk“ ist Herr Ingenieur J. Aumund, Zürich.

Zürcher Ziegeleien in Zürich

Alleinige Verkaufsstelle der

Mech. Backsteinfabrik Zürich der Ziegeleien Albisshof-Heurieth und der Mech. Ziegelfabrik Wettswil Zürich empfehlen

Falzziegel, Biberschwänze, naturrot und allfarbig, Hourdis und Widerlagersteine, Backsteine aller Art, Rohbausteine und Verkleidsteine Formsteine etc., Drainerröhren.

Bureau: Schweizergasse 6. — Telephon No 6199.
Briefe und Telegramme: Ziegeleien Zürich



Amerikanische
**Tiegelguss-
Werkzeugstahle
Steinbohrstahle**
erster Güte.

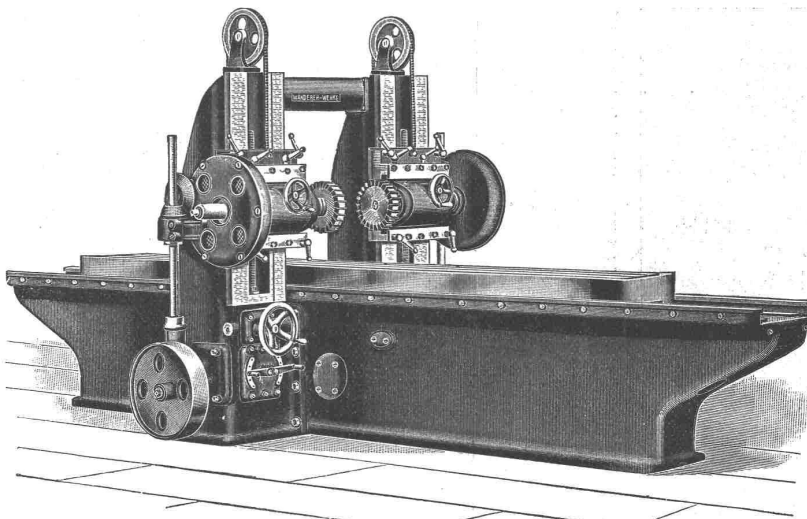
Grosses Lager in allen Dimensionen und für alle Zwecke.
Bitte, verlangen Sie Preis-, Vorrats- und Härte Listen von den
Alleinverkäufern für die Schweiz:

Affolter, Christen & Cie., Basel
Eisen und Stahle en gros.

Wanderer-Rapid-Fräsmaschinen

jeder Art

haben in allen zeitgemäss eingerichteten Betrieben des In- und Auslandes Aufnahme gefunden, ein Beweis für ihre technische Vollkommenheit und hervorragende Leistungsfähigkeit.



Doppel-Plan-Rapid-Fräsmaschine mit Einzelscheiben-Antrieb.

Einfache u. Universal-
Rapid - Fräsmaschinen
mit Einzelscheiben- od.
Elektromotor - Antrieb.

Wanderer-Werke A.-G.
= Schönau bei Chemnitz =

Vertreter:

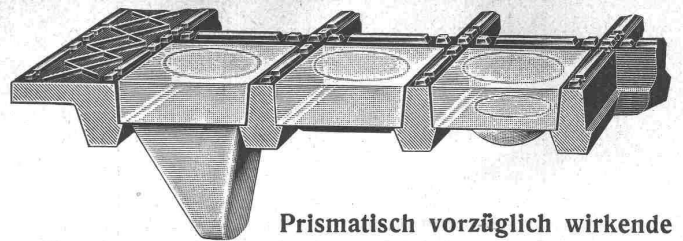
W. WOLF, Ingenieur,
7 Brandschenkestrasse, Zürich.



Leitungsmaste

aus vorzügl. Allgäuer Gebirgsholz mit Quecksilber-sublimat imprägniert (kyanisiert) liefert in jeder Abmessung stets sofort ab Lager

Kyanisierungsanstalt Gettn. 19 (Dübg.) Allgäu
Inhaber: Herm. König



Prismatisch vorzüglich wirkende
Glasbodenplatten
 in vielen prächtigen Mustern und fertig montiert in tragfähigen
Metallrahmen
 empfehlen den Tit. Behörden, Architekten, Bauherren
 angelegentlichst
Ruppert, Singer & Cie., Zürich.

**Schweizerische
 Unfallversicherungs - Aktiengesellschaft**
 in Winterthur.

Die Gesellschaft schliesst ab gegen feste Prämien:

Unfall- und Haftpflicht-Versicherungen aller Art,
Diebstahl-Versicherungen,
Versicherung gegen Veruntreuung (für Geschäftsinhaber),
Kautionsversicherungen (Ersatz für Am's- und Dienstkautionen von Beam'ten, Angestellten, Vertretern, Reisenden etc.)

Auskunft erteilen: Sämtliche Vertreter der Gesellschaft an allen gröss. Plätzen der Schweiz.

F. CACHIN, MASCHINEN-FABRIK, ZÜRICH
 Telefon 7717 **Komplette Anlagen.** Werdstr. 108

WÄSCHEREIMASCHINEN
 jeder Grösse. Modernste Systeme.
Kochfässer, Waschmaschinen, Centrifugen, Trockenapparate, Glättemaschinen
 für Gas, Elektrisch, Dampf- und Benzinheizung etc.

Ingenieurbesuch. **la Referenzen.** Prospekte.



Düsseldorf 1902: Goldene Staats-Medaille.
 Düsseldorf 1902: Gold. Ausstellungs-Medaille.

Mannesmannröhren-Werke, Düsseldorf
 liefern
Rohrleitungen für Hochdruck
 aus nahtlosem Mannesmann-Stahlrohr mit patentierter Doppelbördel-Flansch-Verbindung und anderen Verbindungsarten.

Grosse Längen.
 Höchste Betriebssicherheit.

Vertreter:
Alf. Diener & Co. - Zürich.

Carl Maier
 Fabrik elektrischer Apparate
 Schaffhausen



(Auslösmagnet und Freilauf.)

Spezialität:
Automatische Oelschalter jeder Art.

Preislisten gratis und franko.

Patentverkauf oder Lizenzabgabe.

Der Inhaber des Schweizer-Patentes Nr. 39050 betr. „Appareil pour la concentration de l'acide sulfurique“ wünscht mit Interessenten in Verbindung zu treten behufs Verkauf des Patentes, bezw. Abgabe von Lizenzen, zwecks Fabrikation des Patentgegenstandes in der Schweiz.

Gefl. Anfragen befördert die Firma **E. Blum & Co.**, Patentanwälte, Bahnhofstrasse 74, Zürich I.

Die eiserne Gmündertobelbrücke

ist auf Abbruch zu verkaufen.

Kontinuierliche Gitterbrücke mit drei Oeffnungen von 41, 45 und 17 Meter Spannweite. Offerten sind einzureichen an das **Kantons-Ingenieur-Bureau Herisau**, woselbst die bezüglichen Unterlagen aufliegen.

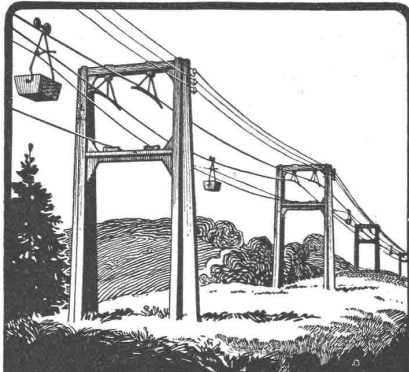
Die Landes-Bau und Strassenverwaltung
von Appenzell A.-Rh.

Architekt,

Schweizer, längere Zeit in leitender Stellung in einer der grössten Landhausbaugesellschaft Deutschlands, erfahren im modernen Landhausbau und gewandt im Verkehr mit Kundschaft,

sucht anderw. entspr. Stellung

od. mit Interessenten zwecks Gründung einer solchen Gesellschaft in Verbindung zu treten, event. Beteiligung an älterem, guten Architekturbureau nicht ausgeschlossen. Gefl. Offerten unter F. A. C. 3025 an die Ann.-Exped. **Rudolf Mosse, Frankfurt a. M.**



Oehler & Co
AARAU
SEILBAHN-ANLAGEN

Kümmerly & Frey * Geogr. techn. * **Aussat**
* * * * *
Bern * * * * * **Zürich**

Einige durchaus tüchtige Zeichner

mit besonderer Fertigkeit in Zierschrift, von einem Ingenieurbureau in Zürich **gesucht**. Eintritt 1. März. Offerten mit Gehaltsanforderungen, Schriftproben und Zeugnissen erbeten unter Chiffre Z. G. 82 an die Annoncen-Expedition
Rudolf Mosse, Zürich.

Bauführer,

speziell für Hochbau (Abteilung Maurer- und Betonarbeiten); mit Kenntnissen im Tiefbau, perfekt italienisch; in der Buchhaltung gut eingeführt, seriös und solidem pflichtbewusstem Charakter, **findet auf Anfang Februar Anstellung** in einem ostschweizerischen Baugeschäft. Bei befriedigenden Leistungen und Charaktereigenschaften **dauernde Stelle**. Den Anmeldungen sind Zeugnisse beizulegen, Referenzen und Gehaltsansprüche anzugeben, und dieselben einzureichen unter Chiffre Z. S. 218 an die Annoncen-Expedition
Rudolf Mosse, Zürich.

In einer grossen **Fabrik der Textilbranche** ist die Stelle eines

technischen Betriebsleiters

neu zu besetzen.

Reflektanten müssen mit Dampf, elektrischen und Wasseranlagen besonders vertraut sein, ebenso werden etwelche Kenntnisse im Bleiche- und Appreturverfahren verlangt. — Offerten mit Angabe des Studienganges und der Gehaltsansprüche sollen eingereicht werden unter Chiffre Z. G. 58 an die Annoncen-Expedition
Rudolf Mosse, Zürich.

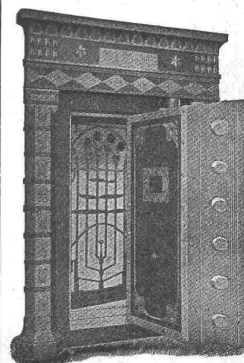
Gesucht.

Grosses Sägewerk und Bauschreinerei
(Aktiengesellschaft) sucht
kaufmännischen Leiter.

Branchenkenntnisse erwünscht. Bewerber haben sich mit 15–20 000 Franken in Aktien zu beteiligen. Offerten unter Angabe der bisherigen Tätigkeit und der Gehaltsansprüche sind unter Chiffre Z. Q. 391 zu richten an die Annoncen-Expedition
Rudolf Mosse, Zürich.

!!Eisenkonstruktion!!

Ingenieur, selbständiger Statiker und Konstrukteur, mit Werkstatt-, Montage- und langjähriger Bureau Praxis, auf allen Gebieten des Eisenbaues erfahren, repräsentable Persönlichkeit, geschäftsgewandt, mit besten Zeugnissen und Referenzen, vertraut mit den eidgen. Bauvorschriften, derz. in ungekündigter Stellung, wünscht sich zu verändern. Gefl. Zuschriften unter Lebensstellung W. Nr. 1069 befördert die Annoncen-Expedition
Rudolf Mosse, Wien I., Seilerstätte 2.



Fr. Bauer & Söhne A.-G.
..... Zürich

Moderne Tresor-Anlagen
und Archive — Sicherheits-Schränke u. -Türen

Hauptkatalog zu Diensten.

Institut Minerva
Zürich. Rasche u. gründl. Vorbereitung auf Polytechnikum und **Universität (Maturität).**

Sehr praktisch eingeteilte **Geschäftsbücher** für einfache und amerikanische **Buchhaltung**
C. A. Haab Geschäftsbücherfabrik **Ebnat.** Preiscourant u. Anleitung gratis.

F. GAUGER ZÜRICH
EISEN CONSTRUCTIONEN
WELBLECHE GERADE u. BOMBIERTE
GEGR. 1870

OFENFABRIK-SURSEE IN SURSEE
Grösste Ofenfabrik der Schweiz
Wascherde, Illustrierte Prospekte gratis

A. Jucker, Nachf. v. **Jucker-Wegmann,** Papierhandlung z. Hecht, Schiffände 22, Zürich.
Grosses Lager von **Pauspapieren, Pausloinen und Zeichnungspapieren,** Rollen und Bogen, in nur vorzüglichen Qualitäten. **Holzzementpapier, Dachpappen, Bodenbelag- und Teppich-Unterlag-Papiere.**

Friedr. Feldhoff & Co. G. m. b. H. **Wülfath (Deutschl.)** Spezialität: **Fabrik-Fenster.** Lieferanten f. Schlachthöfe Zürich und Rorschach. Fordern Sie Drucksache 101. Vertreter: Geo F. Ramel, Zürich, Nordstrasse 45.

Gebr. Laue WÄDENSWIL
Gegr. 1878 **SPECIALITÄT Lifts-Aufzüge**

Patent-Ausbeutung.
Der Inhaber des schweiz. Patentes Nr. 39466 vom 15. Januar 1907 betr. „Appareil enregistreur de signaux (Signal-Registrier-Apparat)“ ist gewillt, die Ausbeutung dieser Erfindung energisch an die Hand zu nehmen. Fabrikanten oder sonstige Interessenten, die das Patent kaufen, in Lizenz nehmen oder anderweitige Vereinbarungen für die Fabrikation eingehen wollen, belieben sich zu wenden an **H. Kirchofer,** vormals Bourry-Séquin & Co., Ingenieur- & Patentanwaltsbureau in Zürich I, Löwenstr. 51. Gegr. 1880.

Perkeo
Und sie bewegt sich doch!
Bestes Schiebflurbeschlag läuft spielend leicht, übertrifft jeden anderen Beschlag
Gretsch & Co. G. m. b. H. **Feuerbach-Stuttgart**

Herder's Konversations-Lexikon
Bis 1910 ergänzt. (9 reichillust. Bände M 115.—). Dieses Lexikon zeichnet sich dadurch aus, daß es in nur 9 Bänden den ganzen ungeheuren Wissensstoff aufs sorgfältigste verarbeitet hat. Es erhält dadurch den Vorzug der Handlichkeit und Billigkeit. Ausführlicher Prospekt unentgeltlich durch die **Literarische Anstalt Buch- und Kunsthandlung, Freiburg i. Br.**

Zu verkaufen
25 vollständige Bände der **Schweiz. Bauzeitung** (von 1883—1908) auch einzeln. Anfragen unt. Chiff. Z. V. 19021 an die Annonc.-Exped. **Rudolf Mosse, Zürich.**

Zu verkaufen.
Sägerei verbunden mit **mech. Schreinerei,** sehr gut eingerichtet, per sofort

billig zu verkaufen.
Gute Kundsamen vorhanden. Verkäufer würde sich event. mit ca. 20000 Fr. am Geschäft beteiligen. Offerten unter Chiffre Z. R. 18917 an die Annoncen-Expedition **Rudolf Mosse, Zürich.**

Zu verkaufen:
2 normalspurige **Zahnradlokomotiven,** wovon die eine auch für Adhäsionsbetrieb eingerichtet, eine Anzahl **Personenwagen** nach Auswahl;
1 Dampfturbine 100—125 PS mit Riemen-vorgelege;
1 Dampfmaschine 4 PS;
1 Hobelmaschine. Offerten gefl. an die **Arth-Rigi-Bahn in Goldau**

On demande **Dessinateur**
bien au courant de la construction. Adresser offres avec références à **M. Jean Walter, Architecte à Montbéliard (Doubs).**

Der Gesamtauflage der heutigen Nummer liegt ein Prospekt betreffend **Universal-Mischmaschine** (Patent Eirich) von der Firma **Gustav Eirich, Hardheim (Baden)** (Alleinvertreib f. d. Schweiz: **Joseph Wormser, Zürich,** bei, worauf wir unsere verehrte Leserschaft noch **speziell aufmerksam machen möchten.**

Erfindungs-Patente Marken-Muster- & Modell-Schutz im In- u. Ausland
H. KIRCHHOFER vormals **Bourry-Séquin & Co. ZÜRICH** 1880 Gegründet.

Architekt, tüchtige Kraft, künstlerisch und praktisch erfahren, Wettbewerbserf., **sucht**

per 1. Februar 1911 **Engagement.** Offerten erbeten unter Chiffre Z. T. 469 an die Annoncen-Expedition **Rudolf Mosse, Zürich.**

Jeune dessinateur-architecte, qui parle l'allemand et assez bien le français (Balois) **cherche place** au bureau des architectes comme

Volontaire
avec petit salaire. Entrée à la demande. Préfère la France ou la Suisse française. Offres B. A. 25 à **Rudolf Mosse, Bâle.**

Junger, strebsamer **Bautechniker,** geprüfter Bauwerkmeister, guter Statiker, mit mehrjähriger Bureau- und Bauplatzpraxis, **sucht Stellung** auf gutem Architektur- oder Baubureau. Gefl. Offerten unter Chiff. Z. R. 517 sind zu richten an die Annoncen-Expedition **Rudolf Mosse, Zürich.**

Stelle-Gesuch.
Schweizer, 29 Jahre alt, mit Diplom der Baugewerkschule Stuttgart, der in Deutschland und Oberitalien Projektierung und Bau von bedeutenden **Fabrikanlagen** selbstständig geleitet hat und auch im **Wohnbau** erfahren ist, **sucht passendes Engagement** in der Schweiz oder im Ausland. Gefl. Offerten unter Chiffre Z. V. 546 an die Annoncen-Expedition **Rudolf Mosse, Zürich.**

Junger **Bauzeichner,** mit 3 Semestern Technikum und etwas Bureau-Praxis, **sucht Stelle.** Offerten unter Chiffre H. 48 U. an **Haasenstein & Vogler, Biel.**

Bauführer.

Für grösseren Neubau wird ein tüchtiger Bauführer **gesucht.**

Bewerber müssen schon grosse Bauten u. Fundierungsarbeiten geleitet haben, gute Zeugnisse vorweisen können und der italienischen Sprache mächtig sein. Offert. unt. Chiff. Z.H. 83 an die Annoncen-Exped. Rudolf Mosse, Zürich.

Maschinen-Ingenieur.

Die unterzeichnete Verwaltung sucht für die Leitung einer ihrer Hauptwerkstätten mit 200 Arbeitern ein. Maschineningenieur m. abgeschlossener Hochschulbildung. Bewerber muss im maschinentechnischen Eisenbahndienste ausgebildet sein und den Lokomotivführerdienst praktisch erlernt haben; ferner sind gründliche Kenntnisse und Erfahrungen in Lokomotiv- und Wagenreparaturarbeiten, im Lohn- und Kalkulationswesen erforderlich. Kenntnisse in der französischen Sprache sind erwünscht. Das Anfangsgehalt ist auf Fr. 8400 per Jahr nebst freier Wohnung bezw. Wohnungsentschädigung festgesetzt. Gehaltsaufbesserung erfolgt bei zufriedenstellender Leistung alle 3 Jahre. An Reisekosten werden für einen ledigen Herrn Fr. 300 und für einen Verheirateten Fr. 500 vergütet. Mit der Stelle ist Pensionsberechtigung verbunden. Bewerbungen mit Lebenslauf, Zeugnisabschriften, Angaben über bisherige Tätigkeit und Termin des möglichen Dienstantrittes werden erbeten an die

Direktion der Orientalischen Eisenbahnen in Konstantinopel.

Tüchtiger Bauzeichner,

vornehmlich für Innenausbau, künstlerisch begabt, **gesucht** auf Architekturbureau der Nordostschweiz zu baldigem Eintritt. Zeugnisse mit Gehaltsansprüchen unter Chiffre J. D. M. 3 an die Annoncen-Exped. Rudolf Mosse, Zürich.

Gesucht

ein Bauzeichner

für das Bureau des Oberingenieurs der Schweiz. Bundesbahnen Kreis IV St. Gallen, Abteilung Hochbau. **Erfordernisse:** Übung in der Ausführung von Werkplänen. **Anmeldungen** mit kurzer Lebensbeschreibung, Abschriften von Zeugnissen etc. sind unter Angabe der Gehaltsansprüche bis 29. Januar d. J. der Kreisdirection IV der Schweizer Bundesbahnen in St. Gallen einzureichen.

Architekt.

Gesucht per sofort jüngerer Architekt. Offerten mit Handskizzen und Gehaltsansprüchen unter Chiffre Z. L. 236 an die Annoncen-Expedition Rudolf Mosse, Zürich.

Gesucht junger Bautechniker

in einem Baugeschäfte für Bureau und Platz. Offerten mit Zeugnisbeilagen und Gehaltsangaben sind zu richten unter Chiffre Z. X. 18998 an die Annoncen-Expedition Rudolf Mosse, Zürich.

Gesucht für Architekturbureau tüchtiger Bauführer,

der schon grössere Bauten selbständig geleitet hat und auf der Baustelle in allen Teilen erfahren ist. Kenntnis der französischen Sprache erwünscht. Reflektanten belieben sich unter Angabe von Gehaltsansprüchen, unter Beilage von Zeugnissen und Aufgabe von Referenzen sub Chiffre Q. 110 Q. zu melden bei Haasenstein & Vogler, Basel.

Ingenieur gesucht

mit tüchtiger Bildung, erfahren im Wasserbau, mit mehrjähriger Praxis in hydraulischen Abteilungen, vertraut im Disponieren von Wehranlagen, gewandt auf Reisen und im Verkehr mit Interessenten und Behörden.

Gefl. Offerten mit Angaben über Lebenslauf, bisherige Tätigkeit, Zeugnisse, Referenzen, Eintrittstermin, Gehaltsansprüche unter Chiffre Z. W. 347 an die Annoncen-Expedition Rudolf Mosse, Zürich.

Représentant,

architecte, connaissant à fond les affaires, cherche représentation de maison sérieuse, pour la Suisse française, éventuellement la France. Références à disposition. Ecrire sous chiffre V. 5832 L, à l'Agence Haasenstein et Vogler, Lausanne.

Für Architekten.

Junger, diplomierter Bautechniker, mit guten Zeugnissen versehen, **sucht Engagement** auf ein Architekturbureau. Gefl. Offerten sub Chiffre Tc. 295 Q. an Haasenstein & Vogler, Basel.

Tüchtiger, jüngerer

Architekt

oder Bautechniker

findet sofort Stelle auf Architekturbureau. Ohne tadellose Referenzen Anmeldung unnütz.

Offerten befördern unter Chiffre M. 212 V. Haasenstein & Vogler, Bern.

Schweizer-Firma, welche für Kompressoren und Gestein-Bohrmaschinen die Alleinvertretung ein. grossen, leistungsfähigen Maschinenfabr. besitzt, **sucht einen tüchtigen**

Reise-Ingenieur.

Es wird nur auf eine **erste Kraft**, die in ähnlicher Stellung schon gearbeitet hat, reflektiert; Bewerber müssen die deutsche, französische u. italienische Sprache beherrschen. Offerten unter Chiffre Z. H. 233 an die Annoncen-Expedition

Rudolf Mosse, Zürich.

Ingenieur

mit abgeschlossenen Studien des Bauingenieurfaches an österreichischer technischer Hochschule,

sucht Stelle.

Eisenbeton bevorzugt. Anträge unter Chiffre Z. P. 40 an die Ann.-Exped. Rudolf Mosse, Zürich.

Junger Architekt,

künstlerisch veranlagt, geprüfter Baumeister mit 5jähriger Praxis, **sucht** sofort oder später **Engagement.**

Offerten sub Chiffre Z. K. 35 an die Annoncen-Expedition Rudolf Mosse, Zürich.

Gesucht

auf 1. Febr. energischer, gewandter

Bauführer

für grösseren Geschäftshaus-Neubau. Ausführliche Offerten mit Angaben über bisherige Tätigkeit, Alter und Gehaltsansprüche erbeten unter Chiff. Z. T. 519 an die Annoncen-Expedition Rudolf Mosse, Zürich.

Junger Dipl.-Ingenieur, bisher in erstklassiger Eisenbetonfirma tätig, **sucht Anstellung** im

Tiefbau

beliebiger Branche im In- oder Ausland. Sprachenkenntnisse vorhanden. Erwünscht sofortige oder baldige Tätigkeit auf Bauplatz.

Offerten unter Chiffre Z. T. 144 an die Annoncen-Expedition Rudolf Mosse, Zürich.

Tüchtiger, junger

Bautechniker

flotter Zeichner, Baugewerkschule Stuttgart, **sucht aushilfsweise Beschäftigung** auf ca. 2 1/2 Monate event. auch dauernd. Eintritt 1. Februar. Gefl. Offerten unter Chiffre Z. G. 75 an die Annoncen-Expedition

Rudolf Mosse, St. Gallen.

Junger Architekt,

6 Semester Polytechnikum, 1 1/2 J. Praxis, **sucht** auf 1. oder 15. Februar **Stelle** bei Architekt oder in Baugeschäft. Gefl. Offerten unter Chiffre Z. F. 281 an die Annoncen-Expedition

Rudolf Mosse, Zürich.

Bautechniker

5. Semester Bauschule, Bureau und Bauplatz (guter Zeichner, Statiker) **sucht** per sofort oder 1. Februar **Stellung** in Architekturbureau od. Baugeschäft; Zürich bevorzugt.

Gefl. Offerten sub Chiffre Z. V. 246 an die Annoncen-Expedition

Rudolf Mosse, Zürich.

Tüchtiger, solider Baumeister mit prima Geschäft und günstigem Baute terrain wünscht mit tüchtigem

Architekten

betreffend Verassocierung in Verbindung zu treten.

Offerten erbeten unter Chiffre Z. E. 280 an die Annoncen-Exped. Rudolf Mosse, Zürich.

Bautechniker

(Architekt);

guter Zeichner, selbständig in der Anfertigung v. Kostenvorschlägen, statischen Berechnungen und Abrechnungen, mit praktischer Erfahrung in der Bauleitung zu sofortigem Antritt in Architekturbureau der Ostschweiz

gesucht.

Kenntnis der italienischen Sprache erwünscht, jedoch nicht Bedingung. Offerten mit Zeugnissen, selbstgefertigten Skizzen und Gehaltsansprüchen sind zu richten unter Chiff. Z. B. 527 an die Annoncen-Expedition

Rudolf Mosse, Zürich.

Schweizerische Bundesbahnen.

Kreis III

Stellenausschreibung.

Temporäre Stelle: Ingenieur I. Klasse, eventuell II. Klasse, für Projektierungsarbeiten bei der Dienstabteilung des Oberingenieurs.
Erfordernisse: Abgeschlossene technische Hochschulbildung; Erfahrung im Eisenbahnbau, namentlich im Projektieren von Stationserweiterungen; Kenntnis der deutschen und der französischen Sprache.
Besoldung: Fr. 4500 bis 6500, eventuell Fr. 3300 bis Fr. 4800.
Anmeldungstermin: 31. Januar 1911.
Anmeldungen schriftlich an die Kreisdirektion III der Schweizerischen Bundesbahnen in Zürich.

Grössere Hoch- und Tiefbauunternehmung der Schweiz sucht Vertretung

beziehungsweise
Ausführungsrecht technischer Patente und Spezialitäten.
 Anmeldungen sub Chiffre Z.F.481 an die Annoncen-Expedition
Rudolf Mosse, Zürich.

Anzeige und Empfehlung.

Allen geehrten Interessenten zur gefl. Kenntnisnahme, dass ich zufolge Auflösung der Firma
Schumacher & Beck
 mit Januar 1911 unter der Firma

MAX BECK, Konk.-Geometer
LUZERN, Blumenweg 6

ein **eigenes techn. Bureau** eröffnet habe.
 Ich benütze gerne den Anlass, das mir bisher bewiesene Vertrauen bestens zu verdanken und mich auch fernerhin für alle das Geometerfach betreffende Arbeiten zu empfehlen.

Hochachtungsvoll

Max Beck.

El. Pärli & Co

Biel — Bienne
 Lausanne: Avenue de la Gare No. 33

erstellen unter Garantie für tadelloses Funktionieren

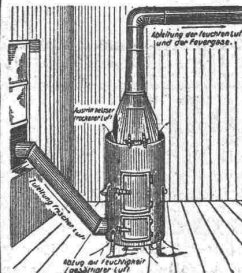
Zentralheizungen

jeden Systems und jeder Grösse.

Vorzügliche Referenzen.

Luftzirkulations-Trocken-Ofen „IDEAL“

D. R. G. M. — zum schnellen und gründlichen Austrocknen von Neubauten und leuchten Räumen. Bewährt vielfach und bei Behörden eingeführt. Wirkt nicht durch strahlende Wärme, sondern hauptsächlich durch stetigen Luftwechsel.



Vorteile: In wenigen Tagen gründliches Entfernen der Feuchtigkeit. Kein Ausströmen schädlicher Gase. Vollkommene Erhaltung des noch frischen Verputzes, einfache, nicht lärmige Ueberwachung bei Tag und Nacht; mehrjährige Gebrauchsfähigkeit; leichte Ersetzbarkeit der dem Feuer ausgesetzten Teile. Beste Ausnützung des Koksmaterials. In 24 Stunden nur 1 bis 1 1/2 Zentner Koks nötig. Ein Ofen für 100 cbm Raum. Zu beziehen à Fr. 100.— ab München durch

Baugeschäft Jos. Schretzmayr
 Inh. Alois Schmid
 Telefon 7545 — München — Brienerstr. 30.
 An unbek. Besteller gegen Nachn. od. Voreinsendg.

LITOSILO

fugenloser, unverbrennbarer Steinholzboden, bekannt und geschätzt wegen seiner grossen Dauerhaftigkeit, speziell empfohlen für Geschäftshäuser, Fabriken und Magazine.

LINOLEUM - UNTERLAGEN

Litosilo-Estrich — Bims-Estrich — Kork-Estrich
Planolin-Ausebnungen,
 sofort trocknend.

Ausführliche Prospekte und Muster gratis.

Ch. H. Pfister & Co., Basel 7

Stat. Berechnungen

jeder Art (stat. unbest. Systeme) Projekte, Bauleitung, Experimenten.

Spezialität: Eisenbeton im Hoch- und Tiefbau.
 H. Binder-Friedrich, Ingenieur, Basel.

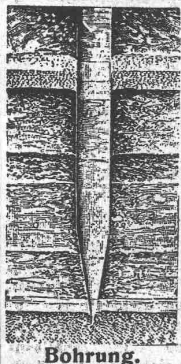
Fundierungs - Arbeiten

mechanische Verdichtung des Untergrundes
 durch das neue, patentierte Verfahren „COMPRESSOL“

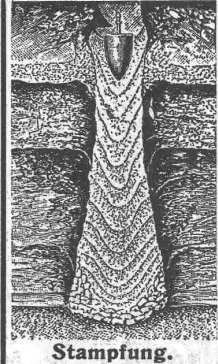
Fundierungen in schlechtem Terrain auch bei Grundwasser auf komprimierten, mit Armierung versehenen Betonpfählen im Boden direkt erstellt

OSSENT, DELACOUR & Co
 Telefon 6087 Zürich II Gotthardstr. 55

Zahlreiche Referenzen über ausgeführte Arbeiten, speziell vom neuen Gaswerk in Lausanne (Malley) und vom Eidgenössischen Lagerhaus in Locle (Torfboden), vom Lokomotivschuppen der J.N.B. in Locle und vom Anbau der Schappespinnerei in Emmenbrücke bei Luzern.

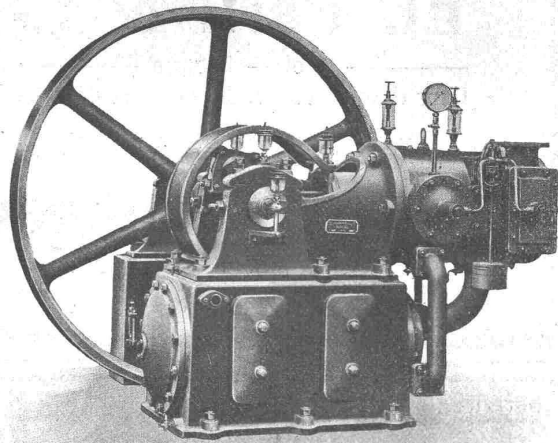


Bohrung.



Stampfung.

Schluss-Termin für Annahme von Inseraten jeweiligen Dienstag Abend.



Maschinenfabrik Burekhardt, Basel

Aktiengesellschaft.

: Kompressoren : und Vakuumpumpen

ein- und mehrstufig, mit Dampf-, Riemen- oder elektrischem Antrieb.

Ueber 1700 Maschinen ausgeführt. — Paris 1900: Grand Prix.

Photographie.

Spezialität in Aufnahmen industrieller Objekte, Gebäude, Interieurs, Gemälde, Sammlungen und Aufnahmen für Kataloge und Werke aller Art. — Entwickeln und Kopieren etc. von eingesandten Platten.

H. Wolf-Bender

Kappelerstrasse 16 — ZÜRICH I — Centralhof

Atelier für Reproduktions-Photographie.

GREIFBAGGER

MENCK & HAMBROCK
ALTONA-HAMBURG

Vertreter für die Schweiz: Fritz Marti A.-G., Bern.

Dr. G. Lüscher

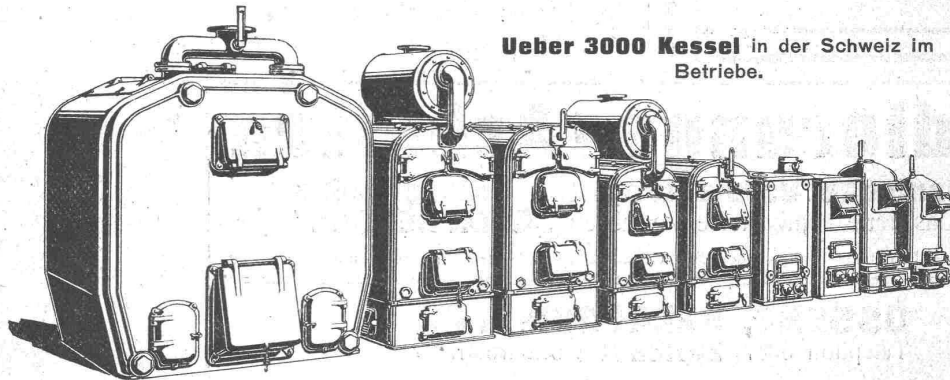
Ingenieurbureau und Bauunternehmung

Bahnhofstr. 624 Aarau Telephon 237

Plan-Aufnahmen und Projektierung für Flusskorrekturen und Wasser-Kraftanlagen
Hydrographisch-Geologische Vorarbeiten
Wasserbauten und pneumatische Fundationen
Luftschleusen und Wehre eigener Patente
Talsperren, Kanäle, Stollen etc.
Eisenbahn-, Brücken- und Strassenbauten
Wasserversorgungen
Bauaufsicht, Gutachten und Expertisen.

CLUSER HEIZKESSEL

für Warmwasser- und Niederdruck-Dampfheizung, sowie für gewerbliche Anlagen.



Ueber 3000 Kessel in der Schweiz im Betriebe.

Bewährtes System.
Bequeme Reinigung während dem Betriebe.

∴ Radiatoren ∴
50 verschied. Modelle.

Rippenröhren und Rippenheizkörper, Wärmeplatten, Ventile, Formstücke, Flanschen in Guss- und Schmiedeisen.

Zu beziehen durch die Installationsfirmen.

Gesellschaft der L. von Roll'schen Eisenwerke.

Filiale **EISENWERK CLUS** (Kanton Solothurn).