

Objektyp: **Advertising**

Zeitschrift: **Schweizerische Bauzeitung**

Band (Jahr): **57/58 (1911)**

Heft 25

PDF erstellt am: **21.09.2024**

Nutzungsbedingungen

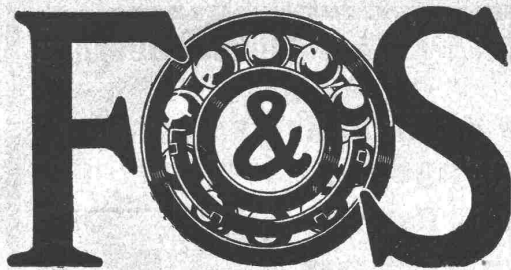
Die ETH-Bibliothek ist Anbieterin der digitalisierten Zeitschriften. Sie besitzt keine Urheberrechte an den Inhalten der Zeitschriften. Die Rechte liegen in der Regel bei den Herausgebern. Die auf der Plattform e-periodica veröffentlichten Dokumente stehen für nicht-kommerzielle Zwecke in Lehre und Forschung sowie für die private Nutzung frei zur Verfügung. Einzelne Dateien oder Ausdrucke aus diesem Angebot können zusammen mit diesen Nutzungsbedingungen und den korrekten Herkunftsbezeichnungen weitergegeben werden. Das Veröffentlichen von Bildern in Print- und Online-Publikationen ist nur mit vorheriger Genehmigung der Rechteinhaber erlaubt. Die systematische Speicherung von Teilen des elektronischen Angebots auf anderen Servern bedarf ebenfalls des schriftlichen Einverständnisses der Rechteinhaber.

Haftungsausschluss

Alle Angaben erfolgen ohne Gewähr für Vollständigkeit oder Richtigkeit. Es wird keine Haftung übernommen für Schäden durch die Verwendung von Informationen aus diesem Online-Angebot oder durch das Fehlen von Informationen. Dies gilt auch für Inhalte Dritter, die über dieses Angebot zugänglich sind.

Ein Dienst der *ETH-Bibliothek*
ETH Zürich, Rämistrasse 101, 8092 Zürich, Schweiz, www.library.ethz.ch

<http://www.e-periodica.ch>



Kugel-Lager

Kataloge und Preislisten, sowie Einbauzeichnungen kostenlos durch ::

**AMSLER & CO.
FEUERTHALEN**

Grösste Kugeldimensionen
Grösste Kugelzahl
Grösste Tragfähigkeit
Kleinster Raumbedarf
Einfache Montage
Kleinster Kraftverbrauch
Unerreichte Zuverlässigkeit, daher:

grösste Sparsamkeit im Betriebe



Erstklassiges Präzisionsfabrikat
Amsler & Co.
Feuerthalen.

SCHWEIZ.
LICHTPAUSANSTALTEN A.G.
Auf der Mauer 4 **ZÜRICH** Auf der Mauer 4
Filialen in **Bern, St. Gallen & Luzern**
Heliographie  **Negrographie**
Spezialität: **Trockendruck** (Plandruck)
Heliographie-Paus- und Zeichenpapiere
Lichtpaus-Apparate
Man verlange Muster u. Preislisten.

F. CACHIN, MASCHINEN-FABRIK, ZÜRICH

Telephon 7717 **Komplette Anlagen.** Werdstr. 108

WÄSCHEREIMASCHINEN

jeder Grösse. Modernste Systeme.

**Kochfässer, Waschmaschinen,
Gentrifugen, Trockenapparate,**

.. .. **Glättemaschinen**

für Gas, Elektrisch, Dampf- und Benzinheizung etc.

Ingenieurbesuch. **1a Referenzen.** Prospekte.

Automatische Wehranlagen und Saugüberfälle.



Eigene Patente selbsttätig wirkender
**Stau- und Abfluss-
Einrichtungen**

zur bestmöglichen Ausnutzung der
Wasserkräfte durch Erhöhung von vor-
handenen Gefällen. Automatische Reg-
ulierung von Oberwasserspiegeln und
Wasser-Abflüssen, Beseitigung von
Rückstau und Differenzen unter Gef-
ällsnachbarn. Schaffung grösster
Sicherheiten bei Hochwassergefahr.
Wegfall der Bedienung, Referenzen
über ausgeführte Anlagen.

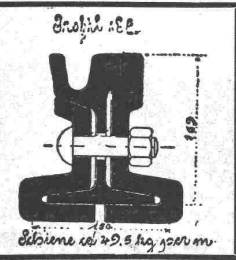
Kiesfänge und kiessichere Einläufe
nach System Dr. ing. W. Conrad.

Stauwerke A.-G., Zürich

Bären-gasse Nr. 7.

Als Vertreter des **Stahlwerks-Verband Düsseldorf** für **Rillenschienen-Oberbau** liefern wir:

Rillenschienen mit den dazugehörigen Laschen und sonstigem Kleineisenzeug,

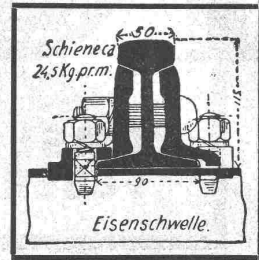


und als Vertreter der **Phönix-Werke** in **Ruhrort:**
Weichen und Kreuzungen

hierzu. Wir empfehlen uns ferner zur Lieferung von

Eisenbahn-Oberbau-Material

als: **Stahlschienen, Flusseisenschwellen, Kleineisenzeug, Weichen, Kranen, Drehscheiben, Schiebebühnen, Personen-, Gepäck- und Güterwagen** etc. für Normal-, Sekundär- und Bergbahnen.



Für Offertstellung in diesen Materialien, Einsendung von Zeichnungen, Anfertigung kompletter Oberbaupläne halten wir uns empfohlen.

FRITZ MARTI, Akt.-Ges., BERN.

Die Gesellschaft der **L. v. Roll'schen Eisenwerke** liefert

Choindez-Schlackenzement

hergestellt auf ihrem Eisenwerke in Choindez (Berner Jura) aus den Schlacken des eigenen Hochofens Bahnstation „Choindez“ der S. B. B. — Adresse für Briefe und Telegramme: Eisenwerke Choindez.

Moderne handhabungssichere Sprengstoffe

== Gelatine-Telsit ==

Sicherheitssprengstoff. Ungefrierbar. Kraft wie Dynamit I.
Im Gebrauch bei der Lötschbergunternehmung.

Spezial-Sprenggelatine

Schwer gefrierbar. Viel sicherer als gewöhnliches Dynamit. Allgemein beliebt.

Alleinige Fabrikanten **Dynamit Nobel A.-G., Zürich**

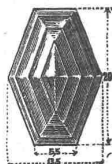
Mythenstrasse 21. — Fabrik in Isleten (Uri).

Koch & C^{ie}, Baumaterialien-Handlung, Basel

Telephon: Nr. 2977

vormals E. Baumberger & Koch

Telegr.-Adr.: Asphalt Basel



∴ **Falconnier's Glasbausteine** ∴

aus blasenem Glase

Glas-Prismen und -Reflektoren

bringen Tageshelle in dunkle Räume



Schürmann's Anker-Eisen

aus Siemens-Martin-Flusseisen. Werden auf der Baustelle kalt verarbeitet.

Nagelbare Bims-Dübelsteine

aus besonders geeignetem, präpariertem Bimsstein in schweizer. Backsteinformat 24 × 12 × 6 cm.

Motorenfabrik Oberursel Akt.-Ges.

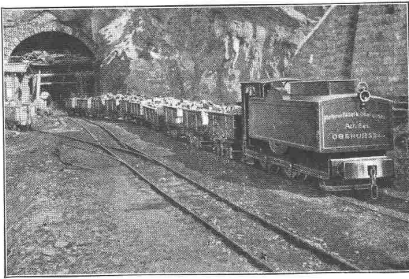
Oberursel bei Frankfurt am Main.

Oberurseler Motor-Lokomotiven

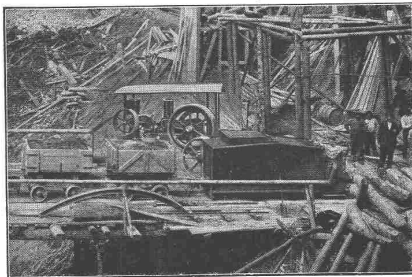
für Tunnelbauten, Bau-Unternehmungen, Bergwerks-Industrie- und Rangier-Betrieb.

Generalvertretung für die Schweiz:

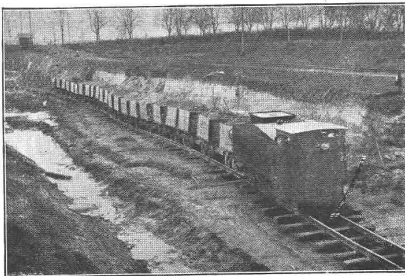
H. von Arx & Co., Techn. Bureau, Zürich.



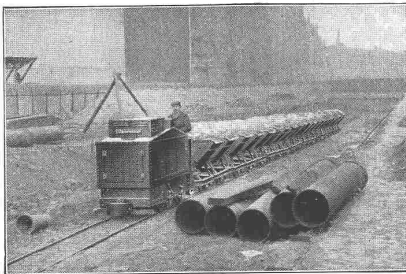
Bau des Lötschberg-Tunnels.



Bahnbau Mittenwald-Zirl.



Bau-Unternehmung in Lübeck.



Bau der Untergrundbahn Berlin.

Einige Referenzen aus der Bau-Industrie

J. Dupont, C. Schaffner, Ingenieurs-
Entrepreneurs, Eggerberg-Brieg,
Fietz & Leuthold, Schächenregulie-
rung, Altdorf.

Steinfabrik Zürichsee, Pfäffikon
(Kanton Schwyz).

Ingenieur Seeberger, Blausee,
Lötschbergbahn-Nordrampe.

Bauunternehmung Jos. Riehl & Co.,
Bahnbau Mittenwald-Zirl.

H. Rella & Co., Wien, Bauunternehm-
ung, Bau der Wocheiner Tunnels.

Brüder Redlich & Berger, Wien,
Bau des Tauertunnels.

Bauunternehmung Groß-Bachstein,
Bau des Karawankentunnels.

Aktien-Ges. für Hoch- und Tiefbau,
Frankfurt a. M., Tunnelbau Linie
Daun-Wittlich.

Gockel & Niebur, Baugeschäft,
Bochum, Tunnelbau Aplerbeck-
Schwerte.

Liebold & Co., G. m. b. H., Bad
Reichenhall, Stollenbau Saalach-
kraftwerke.

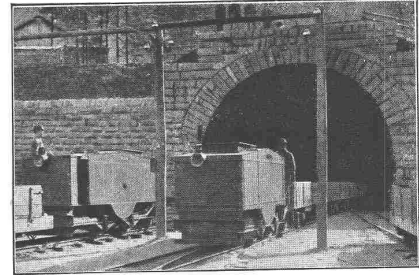
Holzmann & Co., G. m. b. H., Frankf.
a. M. Tunnelbau Bahnhof Heidel-
berg.

Jecke & Seyfarth, Göschwitz, Tief-
bau-Unternehmung.

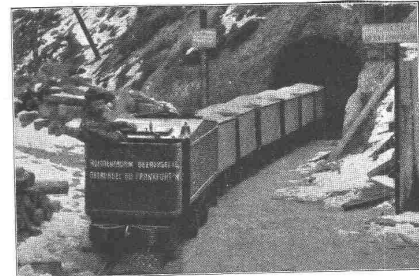
Siemens & Halske, Akt.-Ges., Berlin,
Untergrundbahn Berlin.
Bauleitung der Hochquellenleitung,
Schachtbau Göstling.

H. Zastrow, Wittenberg a. E.,
Formstein-Fabrik

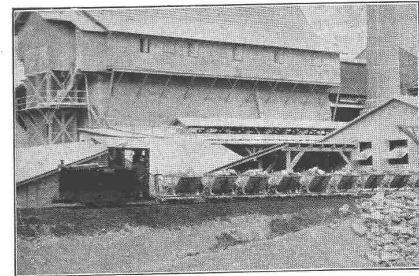
und viele
Hunderte
mehr.



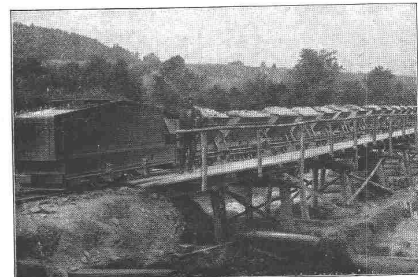
Bau des Karawanken-Tunnels.



Stollenbau der Wasserleitung Göstling.



Portland-Zementfabrik Göschwitz.



Bau-Unternehmung Arnoldi.

Glänzendes Zeugnis aus der Praxis über Oberurseler Benzin-Lokomotiven:

Eggerberg, den 14. Mai 1911.
(Schweiz)

An die

Motorenfabrik Oberursel Akt.-Ges.

Oberursel bei Frankfurt a. M.

In Beantwortung Ihres Geehrten vom 15. April bringen wir Ihnen zur Kenntnis, daß die gelieferte Benzin-Lokomotive nun 3 Monate in **ununterbrochenem** Betriebe steht. Während dieser Zeit hat dieselbe **tadellos funktioniert** und leistet uns **vorzügliche Dienste**; dieses hauptsächlich im **Tunnel-Betriebstal I**, wo dieselbe direkt bis an die Brust des Vortriebstollens läuft und direktes, einmaliges Aufladen der Berge gestattet. Der Unterhalt stellt sich **ökonomischer** als bei gleichstarken **Dampflokomotiven**: Rohstoff-Verbrauch 80—100 Liter Benzin und 3 kg Nobelschmieröl pro 24 Stunden. Die Maschine wird von **einem** Maschinisten gehandhabt. Um 2-Schichtenbetrieb zweckmäßig einzurichten, habe ich 2 Maschinisten zur Verfügung, einen gelernten Maschinisten, welcher schon einige Jahre im Tauerntunnel eine Oberurseler Benzin-Lokomotive gefahren hat, und einen Handlanger, der mit der **einfachen Handhabung** sofort vertraut gemacht wurde. Einige kleinere Störungen wurden von ersterem sofort beseitigt. Dieses System würde auch weiter empfehlen.

Ein Materialzug mit 7—10 beladenen Wagen wird von 1 Maschinisten und 2 Bremsern bedient; die Bremser helfen dem Maschinisten beim Antrieb, sowie bei der Reinigung und Ölung.

Die Leistung der Maschine kann auf folgende Weise dargestellt werden:

7 Wagenladungen brutto Gewicht 24 Tonnen, Rampe 28—30 ‰

10 Wagenladungen brutto Gewicht 34 Tonnen, Rampe 22—24 ‰

In den **feuchten Tunnels** der Dienstbahn im Bietschtal stellt sich die **Benzin-Lokomotive viel günstiger** in Bezug auf Schleudern **gegenüber** einer gleichwertigen **Dampfmaschine**, dieses wegen der niedrigen Lage des Schwergewichtspunktes. Ist die Maschine überlastet, so versagt einfach der Motor, Schleudern tritt gewöhnlich nicht ein. In kritischen Momenten wird der Maschinist seinen Zug bremsen, den Motor wieder in seine normale Geschwindigkeit bringen und wieder anfahren. Auf solche Weise hat die Maschine das $1\frac{1}{2}$ fache dessen geleistet, wie oben angegeben.

Werden sich bis zur Vollendung des Baues keine größeren Schwierigkeiten, wie Motordefekte etc., zeigen, so ist die **Oberurseler Benzin-Lokomotive z. Zt.**

die beste und billigste Betriebsmaschine für Tunnelarbeiten
in Tunnels, deren Längen zwischen 500 m bis 4 km variieren.

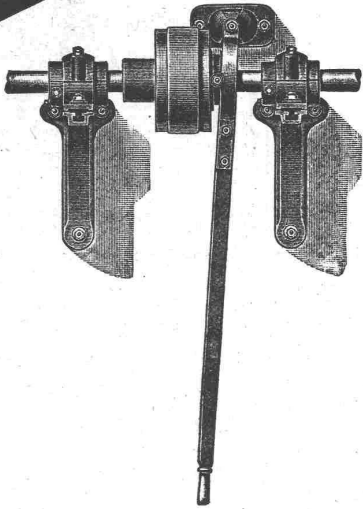
Hochachtend!

gez. **Entreprise Dupont & Schaffner, Ingenieure.**

General-Vertretung für die Schweiz: **H. von Arx & Co., Techn. Bureau, Zürich.**

BENN KUPPLUNG

Patentiert in allen Industriestaaten
und überall als die **beste** und **zuverlässigste** Reibungskupplung anerkannt.



- | | |
|--------------|--|
| AMERIKA: | Alleinige Erzeuger für:
H. W. Caldwell & Son Co., Chicago |
| BELGIEN: | Ateliers de Construction H. Bollinckx, Brüssel |
| DEUTSCHLAND: | Vogel & Schlegel, Dresden 27 |
| ENGLAND: | The Unbreakable Pulley & Millgearing Co. Ltd., London |
| FRANKREICH: | Wyss & Cie., Seloncourt, Doubs |
| ITALIEN: | Chiodi, Gmür, Zaretti, Bergamo und Mailand |
| RUSSLAND: | A.-G. „Poremba“, Zawiercie, Russ.-Polen |
| OESTERREICH: | Heiniks Erben & Co., Prerau, Mähren |
| SCHWEDEN: | A. B. Karlstads, Mekaniska Werkstad, Karlstad |
| SCHWEIZ: | L. von Roll'sche Eisenwerke, Clus, Solothurn |
| SPANIEN: | Industrias Mecanicas Consolidadas, Barcelona |
| UNGARN: | Heiniks Erben & Co., Prerau, Mähren |

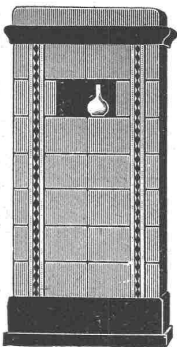
TRANSMISSIONEN

KOMPLETTE ANLAGEN FÜR ALLE INDUSTRIEZWEIGE.

„LENIX“- Patent-Spannrollengetriebe. Ausführungsrecht für die Schweiz.

SELLERSLAGER mit RINGSCHMIERUNG, mit herausnehmbarer unterer Laufscheibe, Patent, als Stehlager, Hängelager, Wand- und Säulen-Konsollager.
FESTE STEHLAGER mit RINGSCHMIERUNG und herausnehmbaren Weissmetall- oder Bronzeschalen für Massiv- und Hohlwellen.

GESELLSCHAFT der L. v. ROLL'SCHEN EISENWERKE
EISENWERK CLUS.



Schoch & Bodmer
Holbeinstrasse Nr. 22 • Zürich

**Dauerbrenner
Kachelöfen
Kamine
Brunnen**



Spezial-Hebezeuge für das Baufach

enthält unser Prospekt
Nr. 32d.

Verlangen Sie unverbindliche
Zusendung von 32d.

Düsseldorf

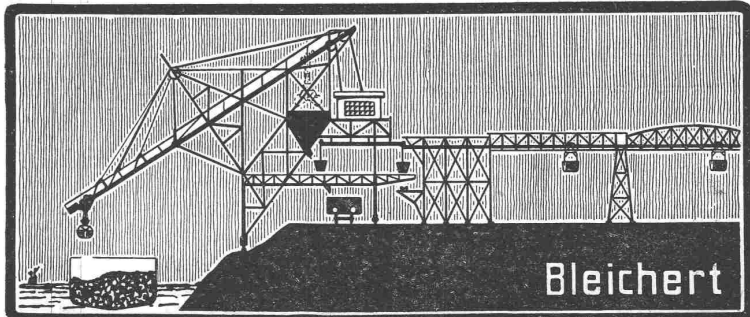
Heinrich de Fries, G. m. b. H.



Drucksachen stehen zur Verfügung.

**Adolf Bleichert
& Co. Leipzig 38**

Vertr.: Robert Aebi & Co., Zürich I.



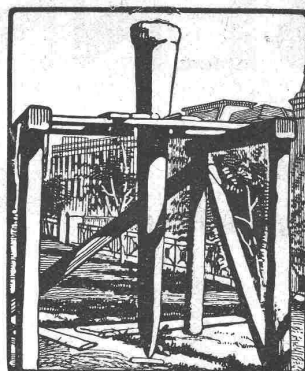
Bleichert
Drahtseilbahnen; Transportanlagen jeder Art. Spezialitäten: Große kombinierte Verlade- und Förder-Einrichtungen, Kabelkrane, Trockenbagger, Transportbänder, Becherwerke, Elektrohängebahnen, Waggonkipper, Kesselbekohlung, Gaswerks-Einrichtungen usw.

Das patentierte Verfahren der Fundierungen mittels unserer
Konusbetonpfähle — Zylinderbetonpfähle

besteht darin, dass ein dünnwandiges Blechrohr mittels eines Rammkernes in den Boden gerammt und dieses nach dem Hochziehen des Kernes mit Beton ausgestampft wird.

Vorteile: Intensive Bodenverdichtung — Sofortiger Arbeitsbeginn — Billigstes System — Abschluss des frischen Beton von dem schädlichen Grundwasser.

Alleiniges Ausführungsrecht für die Schweiz:
 Ackermann & Cie., München, Arco-Palais — Vertreter: Ing. Bolliger, Zürich



Grand Prix Brüssel 1910



Ueber 500,000 Stück im Gebrauch

Original

Underwood

Schreibmaschine

Erste Marke der Welt. — Bewährtes System.

Generalvertreter:

Cäsar Muggli, Zürich II

Stockerstrasse Nr. 47.

TELEPHON

BUREAU SERRAVALLO

BRUNNENSTRASSE

LINTHESCHER STRASSE

Hauptbahnhof

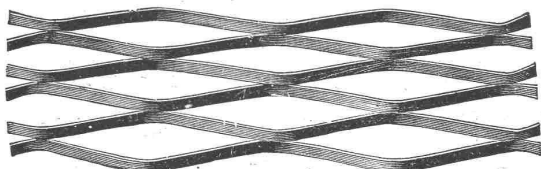
SWISS BRÜCKE

PATENTANWALT

Carl Müller

LINTHESCHER STR. 21 ZÜRICH I

Metal déployé. Streck-Metall.



Francillon & C^{ie} Lausanne.

Erfindungs-Patente
 Marken-Muster- & Modell-Schutz im In- u. Ausland

H. KIRCHHOFER vormals
 Bourry-Séquin & Co. ZÜRICH

1880. Gegründet.

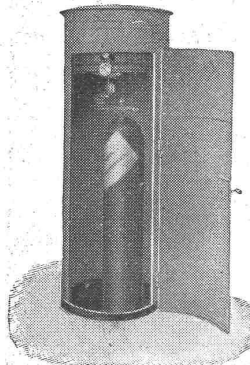
Suter-Strehler & Co.
 ZÜRICH

PAT. N^o 28936.

HELVETIA
 DRAHTGEFLECHT
 Galvanisiert

DAS SCHÖNSTE
 BILLIGSTE & SOLIDESTE

A. Menz-Hardegger & Cie.
Pressgasfabrik Horn, Horn am Bodensee



empfehlen ihre erstklassigen

Gasanlagen

für Villen, Wohngebäude, Kurhäuser, Restaurants, Fabriken etc. zur Beleuchtung, zum Heizen, Kochen und zu gewerblichen Zwecken. Eine Pressgasanlage ist die einfachste und bequemste Gasanlage der Gegenwart. Durchaus gefahrlos! Ueberall anwendbar! Elegante Installation! Enorme Leuchtkraft! Grosse Gas-Ersparnis!

Interessenten erhalten Kataloge und Kostenvoranschläge gratis und franko. Vertreter werden auf Wunsch gerne zur Demonstration unseres Pressgaslichtes gesandt.

OFENFABRIK-SURSEE
 IN SURSEE
 GRÖSSTE OFFENFABRIK DER SCHWEIZ

Illustr. Prospekte gratis.

ZÜRCHER KOCH- & HEIZANLAGEN A-G.
 ZÜRICH



WASCH- & BADE
 EINRICHTUNGEN

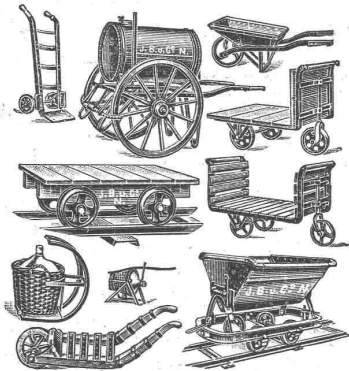
G. Bäschlin-Fierz, Baugeschäft
 15 Austrasse □ Zürich □ Austrasse 15

Umbauten, Reparaturen, Neubauten

==== **Eisenbeton-Bauten** ====

==== **Steinhauerarbeiten** ====

in blauen Sandsteinen, gelbem und rotem Muschelkalk, sowie anderen Steinsorten.



J. Brun & Co

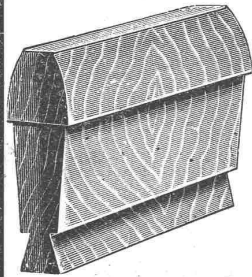
Hebezeug-Fabrik

Nebikon

□ □ □ □

Transport-Geräte

für alle Zweige der Industrie.



Zahnräder

:: (roh und bearbeitet) ::

aus prima Holz, nach Zeichnung, Modell oder altem Rad. — Sofortige Lieferung.

Franç. Gillieron, Konstrukteur, Vevey.

**BAUMANN
 KÖLLIKER & Co
 ZÜRICH**



Lager und Werkstätte
 für

Beleuchtungskörper

und andere

Metall-Arbeiten.



Prismatisch vorzüglich wirkende

Glasbodenplatten

in vielen prächtigen Mustern und fertig montiert in tragfähigen

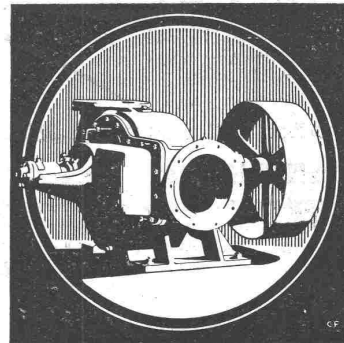
Metallrahmen

empfehlen Tit. Behörden, Architekten, Bauherren angelegentlichst

Ruppert, Singer & Cie., Zürich.

Zentrifugalpumpen.

Menck & Hambrock, Altona-Hamburg.



Vertreter für die Schweiz: Fritz Marti A.-G., Bern.

H. HARTUNG

MECH. SCHREINEREI

ZÜRICH.V.

HEGIBACH 47, TELEPHON 2835.

LIEFERT:

COMPL. BUREAU-EINRICHTUNGEN
 NACH AMERIK. SYSTEM.

ROLLPULTE, SCHREIBTISCHE
 AKTENSCHRANKE

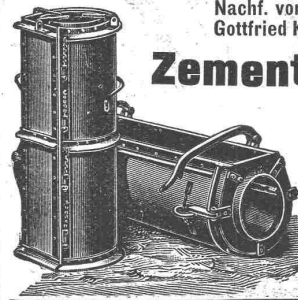
FÜR

VERTIKAL-BRIEFABLAGER &
 KARTENREGISTER.

Henri Weber, Bauschlosserei, Zürich

Nachf. von H. Kieser. — Gegründet 1865.
 Gottfried Kellerstrasse 7. — Telephon 8092.

**Zementrohr- &
 Schachtformen.**



Fabrikationen aller Systeme für die gesamte Zementbauindustrie.

Mehrmals an Ausstellungen prämiert.

Konstruktionen, Reparaturen.

Ausführung aller ins Fach einschlagenden Arbeiten.

Wegen Nichtgebrauch billig zu verkaufen

2 Gasmotoren

„Deutz“, 16 HP und 6 HP, komplett,
in gutem und betriebsfähigem Zustand. — Besichtigung und Offerten
erbeten.

Polygraphisches Institut A.-G., Zürich IV
Clausiusstrasse 21.

Auspuff-Dampfmaschine 150—200 HP zu kaufen gesucht.

Nur besterhaltene Maschinen renommierter Firmen
können in Frage kommen. Anfangsdruck ca. 8 Atm.
Enddruck 1,0—1,5 Atm. Ausführliche Offerten unt.
Chiffre Z. P. 8315 an die Annoncen-Expedition

Rudolf Mosse, Zürich.

Der Gesamtauflage der heutigen Nummer liegt ein Prospekt von
der Firma **Motorenfabrik Oberursel A.-G., Oberursel** bei Frank-
furt a. M., betreffend „**Oberurseler Motor-Lokomotiven**“ (General-
vertretung für die Schweiz: **H. von Arx & Cie., Techn. Bureau, Zürich**),
bei, worauf wir unsere werten Leser noch besonders aufmerksam machen.

Gips - Union A.-G., Zürich

Falkenstrasse 22 — Telephon 5950

Gesellschaft von 24 fusionierten schweiz. Gipsfabriken

Fabrikation von la. Baugips
Estrichgips (Felsenit), Modellgips etc.

Grösste Leistungsfähigkeit. Prompte Lieferung.
Prospekte gratis.

Litho- und Lauf-Oberrührer

für Substrat
im Gallen oder Ost anzufristen.

J. Eberspächer Metallwarenfabrik
Esslingen a. N.

Vertriebsstellen über Europa
Generalvertreter für die Schweiz:
Martin Keller, Neu-Seidenhof, Zürich.

Ostschweizerische Maschinenfabrik sucht für
ihr Planbureau zu sofortigem Eintritt einige
jüngere, tüchtige

Zeichner.

Nur solche Bewerber, die im Anlagenbureau
einer Maschinenfabrik bereits tätig waren,
wollen sich melden und ausführliche Offerten
mit Gehaltsansprüchen und Zeugnisabschriften
einreichen unter Chiffre Z. U. 8145 an die An-
noncen-Expedition Rudolf Mosse, Zürich.

Die Alleinvertretung

für die Schweiz

einer renommierten deutschen Firma (**Teerprodukte**),
nur für geschützte Spezialfabrikate und Ausführungen, an
solvente, den Schweizer Baukreisen nahestehende Zürcher
Firma zu vergeben. Lager in Zürich mit Bahnanschluss vor-
handen. Strebsamem, jüngerem Herrn mit einigem Kapital
zur Sicherheit f. d. zunächst in Kommission zu übernehmende
Lager bietet sich hiemit günst. Gelegenheit z. Selbständigkeit.
Erste Reflekt. belieben schriftl. Offert. unt. Chiff. Z. C 8328
an die Ann.-Exped. **Rudolf Mosse, Zürich**, einzureichen.

Unsere Patentrechte für Herstellung

eines bestbewährten, wetterfesten Fassaden-
putzmaterials sind zu günstigen Bedingungen zu
verkaufen. Einfache Fabrikation, sowohl bei Neu-
etablierung als auch bei Anlehnung an bestehende
Betriebe des Bauwesens. — Auskunft erteilen

Vereinigte Porphyrt-Werke G. m. b. H.
Nürnberg — Ulm a. D. — Hirschau i. O.
Sitz Ulm a. D., Württemberg.

Bauland zu verkaufen.

In schönster Lage einer der verkehrsreichsten Ortschaften des
Kantons St. Gallen, Nähe des Bahnhofes einer Schnellzug-Haltestation wird
ein grösserer Komplex Bauland (28394 m²) verkauft, eventuell an eine
kleinere Villa in Zürich vertauscht. Offerten unter Chiffre
E. 2641 G. an Haasenstein & Vogler, St. Gallen.

Auskunft

über

Schienenlose Tramways

erteilen auf schriftliche Anfragen

Schmassmann & Co., Zürich
Spezialhaus für Eisenbahnbedarf.

Grosse Kohlen-Ersparnis

erzielen Sie mit Eckardt's
Rauchgasprüfer.

J. C. Eckardt.
Stuttgart - Cannstatt.

Aktiengesellschaft Sägewerk Küblis (Graubünden)

Bauschreinerei und Fensterfabrik

empfiehlt sich für Lieferung von:
Zimmertüren, Fenster, Kü-
chenbuffet, Kistenbrettern,
Bier- und Limonadenkisten,
Stäbe für Gartenzäune, Krallen-
täufer und Fussbodenbretter,
Gerüstbretter, Schieb- und
Schrägbodenbretter, Holz-
wolle, feinfähriges Alpenholz
etc. etc. zu allerbilligsten
Preisen.

Technikum

INGENIEUR-AKADEMIE
Maschb., Elektr., Heizg.,
Gastf., Fogr. I. Hoch- u. Tief-
b., Eisen-Betonb., Prog. II.
Eintritt täglich.

Strelitz

Kürz. Stud. I. Meckl.

A. Jucker, Nachf. v.
Jucker-Wegmann,
Papierhandlung z. Hecht,
Schiffhände 22, Zürich.

Grosses Lager
von
Pauspapieren, Pauselinen
und **Zelchnenpapieren,**
Rollen und Bogen,
in nur vorzüglichen Qualitäten.
Holzementpapier, Dach-
pappen, Bodenbelag- und
Teppich-Unterlag-Papiere.

Jüngerer Bautechniker,

militärfrei, gewandter Zeichner und
Bauführer, seit einem Jahre auf
einem Architekturbureau in Zürich
tätig, sucht auf Ende Juni oder
Mitte Juli anderweitiges Engage-
ment. Offerten befördert unter
Chiffre Z. V. 8496 die Annoncen-
Expedition

Rudolf Mosse, Zürich.

Tüchtiger Zimmerpolier

auf Hoch- und Treppenbau bewan-
dert, sowie flotter Zeichner, beider
Sprachen mächtig, sucht Stellung.
Event. als Werkführer. Offert. mit
Gehaltsansprüchen unter Z. T. 8569
an die Annoncen-Expedition

Rudolf Mosse, Zürich.

Für junge Architekten

bietet sich Gelegenheit, einen grö-
ßeren Neubau nach vorhandenen Plänen
und festgelegtem Kostenvoranschlag
selbständig auszuführen. Adressen
unter Z. V. 8546 an die Ann.-Exped.
Rudolf Mosse, Zürich.



Acetylen-Sturm-Fackeln
Bau-Lampen
Schweizer Patente
Vor Nachahmungen wird gewarnt.
Bernh. Margreth, Locarno u.
Zürich, Ottikerstrasse 5.
Lager in Locarno und Rheinfelden.

PATENT-BUREAU
- GEGR. 1888 -
Schutz in allen Staaten
A. MATHEY-DORET Ing.
LA CHAUX-DE-FONDS

J. Nörr, Zürich

77 Bahnhofstrasse, II. Treppe

Vorteilhafteste
Bezugsquelle
für imprägnierte starke
Strapaz-Kleider
Loden u. engl. Stoffe
meterweise,
moderne Massanfertigung.

Patentausbeutung.

Für die Ausbeutung des schweiz.
Patentes Nr. 37785 vom 28. August
1906 betreffend: „Anlage zum
Ausscheiden von in flüssigen
und halbflüssigen Massen ent-
haltenen Bestandteilen in
Form von trockenem Pulver“
wird ein Fabrikant bzw. Interessent
gesucht. Das Patent wird verkauft,
in Lizenz gegeben, oder es werden
anderweitige Vereinbarungen für die
Fabrikation eingegangen.

Anfragen befördert die Patentan-
waltsfirma **H. Kirchhofer**, vorm.
Bourry-Séquin & Co., Löwenstrasse
51, Zürich I.

La Société Toledo Glass Co,
propriétaire du brevet suisse
No. 30046 du 17 août 1903 pour:
„Machine pour la fabrication
d'objets en verre“ désire entrer
en relation avec des fabricants
suisses, en vue de la fabrication de
l'article breveté, et serait disposée
à céder des licences d'exploitation
ou à vendre son brevet.

Prière d'adresser les offres ou
propositions à Mr. **E. Imer-
Schneider**, Ingénieur-Conseil, 8,
Bd. James Fazy, à Genève, qui
les transmettra volontiers à qui
de droit.

Gesucht.
Architekt **B. S. A.** sucht
jüngeren

Bauführer
mit guter Bureau-Praxis zum
baldigen Eintritt.
Offerten unter Chiffre Z. U. 8545
an die Annoncen-Expedition
Rudolf Mosse, Zürich.

Patent-Ausbeutung.

Für die Ausbeutung des schweiz.
Patentes Nr. 42374 vom 25. Juli
1907, betreffend: „Mécánisme
de changement de vitesse et
de marche“ wird ein Fabrikant
bzw. ein Interessent gesucht. Das
Patent wird verkauft, in Lizenz ge-
geben oder es werden anderweitige
Vereinbarungen für die Fabrikation
eingegangen.

Anfragen sind zu richten an die
Patent-anwaltsfirma **H. Kirchhofer**,
vormals Bourry-Séquin & Cie., 51,
Löwenstrasse, Zürich I.

Zu vermieten

vom 15. August an

grosse helle
Lokalitäten.

Säle von 150 und mehr m² Boden-
fläche, elektr. Licht und Kraft, wie
Dampfkraft und Dampfheizung zur
Verfügung. **Passend für jede
Industrie.** Das Objekt ist am
Bodensee (Bahnhof) gelegen.
Auskunft unter Chiffre Z. T. 7794
durch die Annoncen-Expedition
Rudolf Mosse, Zürich.

Gesucht
jüngerer, tüchtiger

Architekt

mit theoretischen und praktischen
Kenntnissen, auf ein Architekturbu-
reau in Zürich, Eintritt bald-
möglichst. Offerten mit Angabe
des Bildungsganges und der Ge-
haltsansprüche unter Chiffre Z. S.
8518 an die Annoncen-Expedition
Rudolf Mosse, Zürich.

Eisenbau-Ingenieur
mit Hochschul-Diplom und 10jähr.
Praxis im Brücken- und Eisenhoch-
bau, **sucht leitende Stellung**
bei Eisenkonstruktionsfirma. Aus-
sicht auf spätere Beteiligung er-
wünscht. Angebote unter Chiffre
Z. Z. 8475 an die Annonc.-Exped.
Rudolf Mosse, Zürich.

Gesucht.
Architekturbureau in Zürich sucht
zu baldigem Eintritt einen **selb-
ständigen, erfahrenen**

Architekt

und
Bautechniker

Offerten mit Gehaltsansprüchen, so-
wie Angabe über bisherige Tätigkeit
und Eintrittsdatum sind zu richten
unter Chiffre Z. V. 8538 an die An-
noncen-Expedition

Rudolf Mosse, Zürich.
Tiefbauzeichner
sucht Privatarbeit. Besorgt
auch log.-trig. Rechnen. Offert.
unter BF. 6144 Hauptpostlagernd
Zürich.

Junger Architekt,

Ausländer (kein Reichsdeutscher),
Deutsch, Englisch und Fran-
zösisch sprechend,

sucht Beteiligung

mit Kapital an solidem Bau-
geschäft. Nur solche kommen in
Betracht, welche mit nachweisbarem
Erfolg arbeiten und hinreichende
Sicherheit für das einzubringende
Kapital stellen können. — Gefällige
Offerten unter S. R. 113 an die An-
noncen-Expedition

Rudolf Mosse, Stuttgart.

Mit 100—200000 Fr. Kapitaleinlage
kann sich tücht., intellig. Kaufmann
an einem bestehend., flott prosperie-
renden Fabrikationsgeschäft aktiv
oder passiv beteiligen. Das Geschäft
weist alle technischen Neuerungen
der Jetztzeit auf und ist solches da-
her ausserordentlich leistungsfähig.
Da eine Konkurrenz nicht besteht,
ist dem eintretenden Compagnon
vorzügliche Gelegenheit zu einer
prima Kapitalanlage und deren aus-
sergewöhnliche hohe Verzinsung
mit entsprechender Partizipation am
Gewinne geboten. Gef. Offerten
unter Chiffre Z. S. 7943 an
Rudolf Mosse, Zürich.

Lizenz-Abgabe.

Der Patentinhaber eines Verf. von
künstl. Fundierung in schlechtem
Terrain mittels in der Baugrube
erstellter armerter Betonpfähle
wünscht die Lizenz für die Schweiz
zu vergeben. Offerten sub Chiffre
Z. X. 8473 an die Annoncen-Exped.
Rudolf Mosse, Bern.

Gelegenheitskauf.

Ein Tachymeter
von Kern & Cie., Aarau, System J.
Moinot, Horizontalkreis 15 cm, Ver-
tikalkreis 13 cm, Centesimalteilung,
1 Minute ablesbar, ist wenig ge-
braucht und tadellos erhalten, weit
unter dem Katalogpreis gegen bar
zu verkaufen. Anfragen und
Offerten sub Chiffre Z. 265 Ch. an
Rudolf Mosse, Chur.

Bauführer

tüchtiger, erfahr., **sucht Stellung**
oder **Beteiligung** in einem Bau-
geschäft. Offerten unter Chiffre
B. R. 509 an die Annoncen-Exped.
Rudolf Mosse, Basel.

Ich suche

zu möglichst sofortigem Eintritt
jüngeren

Architekten,

gewandt im Entwurf und durchaus
firm in Konstruktion und Detail.
Je nach Leistung hohes Gehalt.
Gef. ausführliche Offerten mit
Ansprüchen erbeten an

F. R. Kirchhoff
Architekt
Zürich II, Bleicherweg 5.

Gesucht

auf das Bauamt der Stadt Biel
**selbständiger
Bauzeichner**

(Architekt). Eintritt nach Uebereinkunft. Anfangsbesoldung Fr. 3000, Maximum Fr. 3900.

Offerten mit Zeugniskopien, Hand- skizzen, sowie Angabe über Bildungsgang und Praxis nimmt entgegen

Der Stadtbaumeister:
H. Huser.

Biel, den 13. Juni 1911.

Reisender

der Baumaterialien - Branche
zu baldigem Eintritt
gesucht.

Anmeldungen mit Angabe des Honorars unter Chiffre Z. H. 7758 an die Annoncen-Expedition
Rudolf Mosse, Zürich.

Gesucht

junger
Konkordats - Geometer

m. etwelchen Erfahrungen im Strassen- und Tiefbau, für ein in Entwicklung begriffenes Gemeinwesen. Offerten mit Gehaltsansprüchen und Zeugnis- abschriften sind zu richten unter Chiffre Z. C. 8078 an die Ann.-Exp.
Rudolf Mosse, Zürich.

Gesucht

für Tiefbau (Bahnbau)

1) per sofort tüchtiger, erfahrener Techniker oder Ingenieur als

Bauführer,

selbständige Kraft,

2) per sofort tüchtiger, energischer

Polier,

mit Kenntnis der deutschen und italienischen Sprache, fähig auch der schriftlichen Kontrollarbeiten.

Offerten mit Zeugnissen befördert unter Chiffre Z. S. 8143 die Annoncen-Expedition

Rudolf Mosse, Zürich.

Gesucht

zum Eintritt per 1. August oder früher
tücht. Zeichner

für

Apparatenfabrik.

Offerten mit Gehaltsansprüchen unter Chiffre Z. K. 7985 befördert die Annoncen-Expedition

Rudolf Mosse, Zürich.

Gesucht

ein junger, tüchtiger
Mann (Architekt)

auf ein Bureau für Innendekoration. Offerten mit Angaben bisheriger Tätigkeit und Gehaltsansprüchen unter Chiffre Z. F. 8381 an die Annoncen-Expedition

Rudolf Mosse, Zürich.

Gesucht.

Ein Flussbau-Bureau sucht auf 1. August, event. früher jungen, tüchtigen

Zeichner.

Bewerber belieben ihre Anmeldungen mit Schrift- und Zeichen-Probe bis 22. Juni unter Chiffre Z. M. 8012 einzusenden an die Annoncen-Expedition

Rudolf Mosse, Zürich.

Gesucht

tüchtiger
Bauführer

für Tiefbauarbeiten für zirka 5 Mon. Italienische Sprache Bedingung. Eintritt baldigst. Offerten mit Referenzen und Gehaltsansprüchen an die
Direktion d. Bernina-
bahn, Poschiavo.

Gesucht

zu baldigem Eintritt 2 bis 3 tüchtige, erfahrene
Bauzeichner

für Ausführungs- und Detail-Pläne, Kostenvoranschläge etc.

Haller & Schindler, Architekten
Zürich I, Theaterstrasse 2.

Gesucht

tüchtiger
**Maschinen-
techniker**

für den Betrieb. Bevorzugt werden Bewerber mit längerer Werkstatt-
praxis. Offerten mit Angaben über Alter, Bildungsgang, Praxis, Gehaltsansprüche nebst Zeugnisabschriften befördert unter Chiffre Z. S. 8368 die Annoncen-Expedition

Rudolf Mosse, Zürich.

Beteiligungs-Gesuch.

Aus überseeischen Ländern zurück-
gekehrter Kaufmann schweizerischer Nationalität wünscht an einem prosperierenden Geschäfte der Textil-
branche sich aktiv zu beteiligen und offeriert als **Kapitaleinlage den Betrag von 80-100,000 Fr.** Event. können auch andere Branchen in Betracht kommen, sofern ein Risiko der Einlage nicht besteht und die Rendite des Geschäftes hinreichend nachgewiesen werden kann. Gefl. Offerten sub Chiffre Z. D. 7954 an die Annoncen-Expedition

Rudolf Mosse, Zürich.

Bautechniker

mit mehrjähriger Praxis in Architek-
tur-Bureaux und Baugeschäften,

sucht Stelle zu ändern,

als Bauführer oder Bauzeichner. Gegend von St. Gallen bevorzugt. Offerten unter Chiffre Z. H. 8183 an die Annoncen-Expedition

Rudolf Mosse, Zürich.

Diplomierter Ingenieur

(Polytechnikum Zürich)
Ende 20, tüchtiger Statiker, mit
mehrjähriger Praxis, **sucht per
Anfang Oktober Engagement**
in Bureau oder Bauunternehmung,
eventuell mit Beteiligung.
Gefl. Offerten sub Z. V. 8046 an
die Annoncen-Expedition

Rudolf Mosse, Zürich.

Tüchtiger seriöser Bautechniker (Architekt)

sucht Stellung auf 1. August,
event. früher. Zeugnisse und Pläne
zu Diensten. Offerten erbeten sub
Chiffre Z. G. 8107 an die Ann.-Exp.

Rudolf Mosse, Zürich.

Tüchtiger Tiefbautechniker,

dipl., mit Bureau und Feld-
praxis, rout. Zeichner, **sucht
sich in kürzerer Zeit zu
verändern.** Offerten unt.
Chiffre Z. H. 8283 an die An-
noncen-Expedition

Rudolf Mosse, Zürich.

Junger, energischer Ingenieur

mit zweijähriger Praxis auf Bureau
und Bauplatz im Eisenbahn- und
Wasserbau, der drei Landessprachen
mächtig, **sucht sich bald zu
verändern.** Würde auch Stellung
im Auslande annehmen. Gefällige
Offerten beliebe man zu richten
unter Chiffre Z. C. 8278 an die An-
noncen-Expedition

Rudolf Mosse, Zürich.

Junger Tiefbautechniker,

mit Diplom von Burgdorf, **sucht
per sofort Stelle** auf Bureau
oder Bauplatz. Offerten unter Chiff.
Z. L. 7911 an die Annoncen-Exp.

Rudolf Mosse, Zürich.

Eisenbetonpolier, M.,

35 Jahre alt, im Hoch- und Tiefbau
durchaus bewandert und längere
Zeit bei allerersten deutschen Beton-
baugesellschaft tätig, **sucht,** ge-
stützt auf prima Zeugnisse und Re-
ferenzen, per 1. Juli 1911 anderwärts
Stellung. Gefällige Offert. erbitte
unter F. K. 4534 an die Annoncen-
Expedition

Rudolf Mosse, Karlsruhe i. B.

Hochbautechniker

(Zimmerer), 22 J. alt, mit 2 J. Praxis,
Absolv. einer staatl. anerkannten Bau-
gewerkschule, tücht. Zeichner, **sucht
Stellung.** (Deutscher.) Gefl. Off.
unter F. D. 4159 an die Ann.-Exp.

Rudolf Mosse, Darmstadt.

Bauschreiber,

mit allen einschlägigen Arbeiten
erfahren, tüchtig und fleissig, **sucht
per sofort oder später Stellung.**
Gefl. Offerten sub Chiffre B. U. 506
an die Annoncen-Expedition

Rudolf Mosse, Basel.

Dipl. Ingenieur,

empfohlen, solid, 2 J. Praxis (Eisen-
bahnen), genau, gewissenhaft arbei-
tend, **sucht Stellung.** Anspr.
bescheiden. Auskunft erteilt

B. Emch, Ingenieur, Bern.

Junger Bau-Ingenieur

Absolvent des eidgenössischen Poly-
technikums, mit etwas praktischen
Kenntnissen, wünscht

Anfangsstellung.

Offerten unter Chiffre Z. A. 8476
an die Annoncen-Expedition

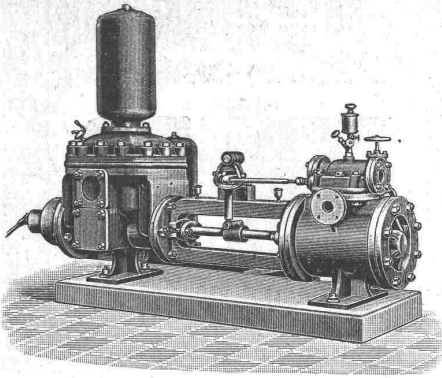
Rudolf Mosse, Zürich.

Energischer, sprachkundiger Bau-Ingen.,

seit sieben Jahren beim Eisenbahn-
bau tätig, selbständig und sehr ge-
wandt im Verkehr mit Behörden,
sucht, gestützt auf prima Zeugnisse,
passende Stellung. Würde ev.
bei Unternehmung als Teilhaber
eintreten. Offerten unter Chiffre
Z. Y. 8349 an die Annoncen-Exp.

Rudolf Mosse, Zürich.

Clichés
HERM. FISCHER
ZÜRICH BÖRSENSTR. 10
(METROPOL)



Schäffer & Budenberg G.m.b.H.
 Filiale Seebach, Post- u. Bahnstation Oerlikon

**Kesselspeise-
 :: Pumpen. ::**

Patentverwertung

Die Firma Metallurgica Antonia Rusconi, S. A., in Brescia (Italien) wünscht ihr schweizerisches Patent No. 42216 betr. „Verfahren zur Herstellung von Gefässen ohne Naht“ in der Schweiz zur Ausführung zu bringen und wäre geneigt, das Patent zu verkaufen, Lizenzen abzugeben u. v.

Allfällige Interessenten sind gebeten, Anfragen zu richten an das

**Patentanwaltsbureau
 Ebinger & Isler**
 Bahnhofstrasse 19, in Zürich.

Bimskies: für Isolier- und Betonzwecke vorzüglich geeignet. Kerngesundes Material in jeder Körnung - liefert prompt und billig

Bernhard Lorenz, Sayn bei Coblenz 3.

Stat. Berechnungen

jeder Art (stat. unbest. Systeme) Projekte, Bauleitung, Experimenten.

Spezialität: Eisenbeton im Hoch- und Tiefbau.
 H. Binder-Friedrich, Ingenieur, Basel.

Luftseilbahnen zum Materialtransport

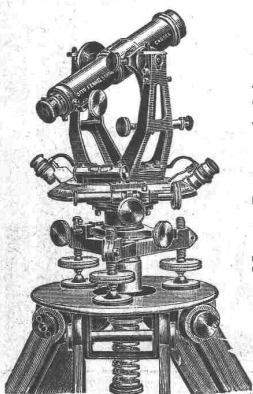
Oehler & Co.
 AARAU

LICHTPAUS-ANSTALT
 RENÉ ORBANN INGEN-CHEMIKER
 SIHLHOFSTR. 27 ZÜRICH, TELEPHON 1107.

TADELLOSE AUS-FÜHRUNG. **HELIOGRAPHIE NEGROGRAPHIE PLANDRUCK** (TROCKENDRUCK) PROMPTE BEDienung.

IA HELIOGRAPHIE-u. PAUSPAPIERE.

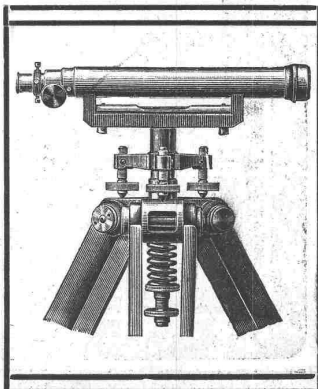
E. Froté & Cie.
 Zürich
 Projekte und Bauausführungen in **armiertem Beton.**



Otto Fennel Söhne
 Gegründet 1851 **Cassel** Gegründet 1851

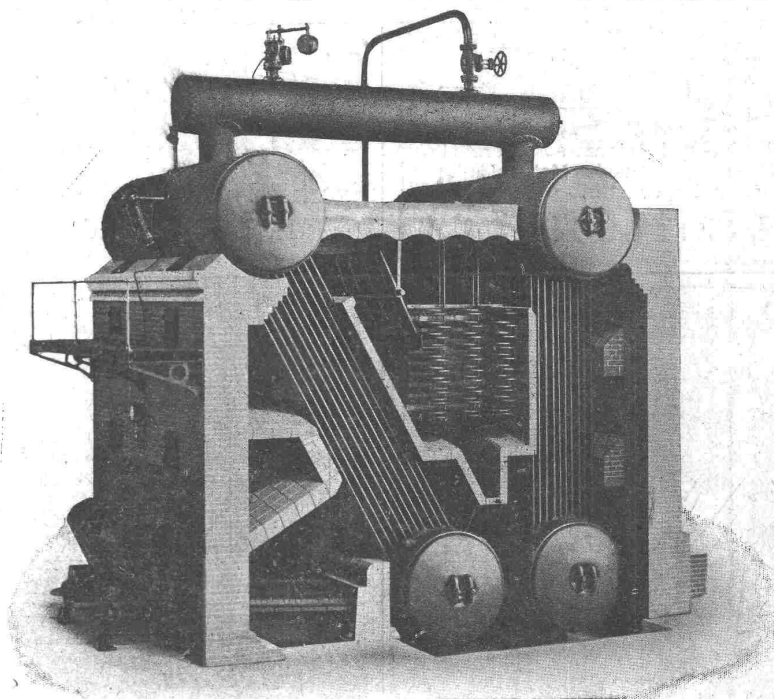
Spezialwerkstätte für erstklassige **Theodolite, Tachymeter, Nivellier-Instrumente.**

General-Vertretung für die Schweiz:
 E. Gräflein, Ingen., Zürich V.



GEBRÜDER SULZER

Lizenzinhaber für die Schweiz und Italien



Garbe-Steilrohrkessel

Bauart Sulzer

Grösste Leistungsfähigkeit und Wirtschaftlichkeit
Wegfall besonderer Wasserkammern u. jeglicher Rohrverschlüsse

Einfache Bauart mit 1 oder 2 Rohrbündeln
Ausschalt- und regulierbare Dampfüberhitzer — Grosse Betriebssicherheit
Geringe Flugaschen- und Kesselsteinablagerung.

Ausführliche Prospekte zur Verfügung

WINTERTHUR & LUDWIGSHAFEN A/Rh.