

Objektyp: **Advertising**

Zeitschrift: **Schweizerische Bauzeitung**

Band (Jahr): **55/56 (1910)**

Heft 25

PDF erstellt am: **22.09.2024**

Nutzungsbedingungen

Die ETH-Bibliothek ist Anbieterin der digitalisierten Zeitschriften. Sie besitzt keine Urheberrechte an den Inhalten der Zeitschriften. Die Rechte liegen in der Regel bei den Herausgebern.

Die auf der Plattform e-periodica veröffentlichten Dokumente stehen für nicht-kommerzielle Zwecke in Lehre und Forschung sowie für die private Nutzung frei zur Verfügung. Einzelne Dateien oder Ausdrucke aus diesem Angebot können zusammen mit diesen Nutzungsbedingungen und den korrekten Herkunftsbezeichnungen weitergegeben werden.

Das Veröffentlichen von Bildern in Print- und Online-Publikationen ist nur mit vorheriger Genehmigung der Rechteinhaber erlaubt. Die systematische Speicherung von Teilen des elektronischen Angebots auf anderen Servern bedarf ebenfalls des schriftlichen Einverständnisses der Rechteinhaber.

Haftungsausschluss

Alle Angaben erfolgen ohne Gewähr für Vollständigkeit oder Richtigkeit. Es wird keine Haftung übernommen für Schäden durch die Verwendung von Informationen aus diesem Online-Angebot oder durch das Fehlen von Informationen. Dies gilt auch für Inhalte Dritter, die über dieses Angebot zugänglich sind.

Schweizerische Bauzeitung

Wochenschrift

für Bau-, Verkehrs- und Maschinentechnik

Gegründet von A. WALDNER, Ingenieur.

Herausgeber: A. JEGHER, Ingenieur.

Dianastrasse Nr. 5, ZÜRICH II.

Verlag des Herausgebers. — Kommissionsverlag: Rascher & Co., Meyer & Zellers Nachfolger in Zürich.

Organ

des Schweizer. Ingenieur- und Architekten-Vereins und der Gesellschaft ehemaliger Studierender des eidg. Polytechnikums in Zürich.

Insertionspreis:
Für die 4-gespaltene Petitzeile
oder deren Raum 30 Cts.
Haupttitelseite: 50 Cts.

Inserate
nimmt allein entgegen:

Die Annoncen-Expedition
RUDOLF MOSSE,
Zürich,

Basel, Bern, St. Gallen,
Berlin, Breslau, Dresden,
Frankfurt a. M., Hamburg,
Köln, Leipzig, Magdeburg,
München, Stuttgart, Wien.

Abonnementspreis:
Ausland. 25 Fr. für ein Jahr
Inland. 20 " " "

Für Vereinsmitglieder:
Ausland. 18 Fr. für ein Jahr
Inland. 16 " " "
sofern beim Herausgeber
abonniert wird.

Abonnements
nehmen entgegen: Heraus-
geber, Kommissionsverleger
und alle Buchhandlungen
und Postämter.

Bd LVI.

ZÜRICH, den 17. Dezember 1910.

Nº 25.

Schweizerische Granitwerke A.-G., Bellinzona

Zweibureau Zürich.

Höchste Leistungsfähigkeit. Reichste Mannigfaltigkeit i. d. feinsten Granitsorten f. Hoch- u. Tiefbauten zu jeglicher Art gewöhnliche sowie feine Arbeiten. Günstige Preislagen und Lieferungsbedingungen.

SCHINDLER & C^o, LUZERN

Spezialfabrik für Aufzüge

Gegründet 1874. Ueber 2000 Anlagen im Betrieb.
Bureau in: Basel, Lausanne, Genf, Belfort, Nizza, Paris, Berlin.

STREBELWERK
HEIZKESSELFABRIK

ZÜRICH.

J. Ruegger & C^o, Maschinenfabrik, Basel.

Lifts mit Universal-Druckknopfsteuerung
:: Waren-Aufzüge aller Art. — Krane. ::

DELTA-METALL

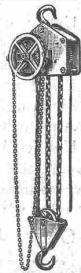
Gußstücke jeder Grösse nach Modellen.
Schmiedestücke jeder Art nach Zeichnung.
Gepresste Stangen und Profil-Leisten,
Gesenk-Schmiedestücke in verschiedenen
Legierungen von höchster Festigkeit und
Dehnung.

Deutsche Delta - Metall - Gesellschaft
Alexander Dick & Co., Düsseldorf-Grafenberg.

Hebezeuge einzigste Spezialität. Heinrich

de Fries, G. m. b. H., Düsseldorf 32 a.

Lager bei der Firma E. Widmer & Ruf, Luzern.



Für Techn. Vorarbeiten im Bahn- u. Strassenbau empfiehlt
sich B. EMCH, Ingenieurbureau, Bern.

Brücken-Konkurrenz-Ausschreibung

Die Stadt Bern beabsichtigt, unterhalb der bestehenden Eisenbahnbrücke einen neuen **Aareübergang** (sog. Lorrainebrücke) zu erstellen. Zur Erlangung von Projekten und **Uebernaahms-offerten für eine Brücke in armiertem Beton oder Stein** wird hiemit ein **Wettbewerb** unter schweizerischen und in der Schweiz niedergelassenen Ingenieuren und Baufirmen eröffnet.

Länge der Brücke 184,6 Meter, Breite der Fahrbahn mit Trottoirs 15 Meter, Höhe der Fahrbahn über Niederwasserspiegel der Aare 39 Meter. Bauprogramme, sowie die bezüglichen Beilagen sind auf der städt. Baudirektion (Bureau des Stadttingeurs, Bundesgasse 40, I. Stock zu erheben.

Termin zur Einreichung der Projekte: **31. März 1911.**

Bern, den 24. November 1910.

Der städtische Baudirektor:
H. Lindt.

Schweizerische Bundesbahnen. Kreis IV.

Bauausschreibung.

Die Kreisdirektion IV der Schweizerischen Bundesbahnen in St. Gallen eröffnet Konkurrenz über die Ausführung der **Unterbauarbeiten für das II. Geleise Wil-Aadorf**, welche in 2 Losen vergeben werden:
Los 1. Wil-Eschlikon, Km. 111,420—118,691, Länge = 7271 m.
Los 2. Eschlikon-Aadorf, Km. 118,691—123,749, Länge = 5058 m.
In der Hauptsache sind auszuführen, resp. zu liefern:

	Für Los 1	Für Los 2
Erdarbeiten	70000 m ³	45000 m ³
Humusierungen	74000 m ³	37500 m ³
Beton-Mauerwerk	4900 m ³	5800 m ³
Quader und Deckplatten in Granit	30 m ³	50 m ³
I Träger etc.	50 t	150 t
Asphaltierungen von Objekten	850 m ²	1600 m ²
Zementröhren	450 m	900 m
Beschotterung der Bahn	11000 m ³	14500 m ³
Chaussierungsarbeiten	3500 m ³	6800 m ³

Pläne und Bedingungen sind im Bureau der Bauleitung, Rosenbergstrasse 43 I in St. Gallen zur Einsicht aufgelegt, wo auch die Eingabeformulare bezogen werden können.

Angebote mit der Aufschrift «Eingabe betreffend II. Geleise Wil-Aadorf» sind bis **3. Januar 1911** der unterzeichneten Kreisdirektion verschlossen einzureichen.

Die Angebote bleiben bis **Ende Februar 1911** verbindlich.
St. Gallen, den 30. November 1910.

Die Kreisdirektion IV.

Schanielabachkorrektur.

Bauausschreibung.

Die Erstellung eines gemauerten ca. 400 m langen Kanals für die Ableitung des Schanielabaches in den Gemeinden **Küblis** und **Luzeln** bei Dalvazza-Küblis im Kostenbetrage von über 100000 Fr. ist in Akkord zu vergeben.

Pläne und Bauvorschriften liegen bei der Wuhrbaukommission Luzeln in Pany, auf dem Gemeindeamt Küblis und beim kantonalen Bauamt in Chur zur Einsicht auf und können daselbst auch Offertenformulare bezogen werden.

Uebernaahms-offerten sind bis zum **31. Dezember 1910** verschlossen und mit der Aufschrift «Schanielabachkorrektur» versehen der **Wuhrbaukommission Luzeln in Pany** einzureichen.

Küblis und Luzeln, den 12. Dezember 1910.

Die Baukommission.

Landquartkorrektur Rhein-Felsenbach.

Bauausschreibung.

Ueber die Ausführung der Landquartbewehrung auf der 4,5 km langen Strecke **Rhein-Felsenbach** in den Gemeinden **Maienfeld**, **Igis**, **Zizers** und **Malans** wird Konkurrenz eröffnet.

Pläne und Bauvorschriften liegen beim kantonalen Bauamt in Chur zur Einsicht auf und können daselbst Offertenformulare bezogen werden. Nähere Auskunft punkto Steinbezug etc. erteilen auch die Gemeindevorstände.

Uebernaahms-offerten für die gesamte Bewehrung oder für einzelne nach Gemeindegebieten getrennte Strecken, sind bis zum **31. Dezember 1910** verschlossen und mit der Aufschrift «Landquartkorrektur Rhein-Felsenbach» versehen, dem kantonalen Bauamt in Chur einzureichen.

Chur, den 14. Dezember 1910.

Im Auftrage der Gemeinden,
Der kantonale Oberingenieur:
J. Solca.

Ausstellung

der Kunstgewerbeschulen mit Werkstättenunterricht und der Kunstindustrien des Kantons Bern
vom Dezember 1910 bis Januar 1911

im kant. Gewerbemuseum Bern.

Geöffnet: Werktags von 9—12 und 1¹/₂—5 Uhr,
Sonntags von 10—12 und 1¹/₂—5 Uhr,
Freitag abends von 7—9¹/₂ Uhr.

Eintrittspreise: 50 Cts. Schüler: 30 Cts.

Sonntag vormittags Fr. 1.—

Lose: 50 Cts. Kataloge: 20 Cts.

Die Direktion.



Gelegenheitskauf.

Von den infolge Beendigung der Arbeiten für den Rickentunnel disponibel gewordenen Geräten haben wir noch folgende unter sehr **günstigen Bedingungen** abzugeben:

2 Benzinmotore à 30 PS.

1 stat. Lokomobile 25—30 PS.

1 compl. mech. Bohreinrichtung
(System Brandt, Brandau & Cie.)

2 Frais-Maschinen zum Fraisen
von Bohrkronen.

2 Ventilatoren mit einer Leistung
von 600 bzw. 1500 m³.

1 Hochdruckzentrifugal-Pumpe,
Fabrikat Gebr. Sulzer, Fördermenge
ca. 1200 Liter per Minute.

3 Gruppen Dumontpumpen von
je 2 Pumpen, Leistung pro Gruppe
300 resp. 180 Liter per Minute.

**4 Flügelpumpen, 3 Baupumpen
und 2 Membranpumpen.**

ca. 2400 m Ventilationsrohre
aus Schmiedeseisen, 800 mm Durch-
messer.

ca. 500 m Blechrohre von 400 mm
Durchmesser.

Schweiz. Akt.-Ges.

Orenstein & Koppel,
Zürich.



10.11.1910

Nr. 45

Große Transformatoren für hohe Spannungen.

Größte Einzelleistung 12500 KVA.

Rand Mines:
40000 Volt
 5 von je 12500 KVA
 16 von je 4000 „

Molinar:
70000 Volt
 6 von je 6750 KVA
 2 von je 3200 „
 5 von je 2000 „

Kykkelsrud:
50000 Volt
 3 von je 5500 KVA
 4 von je 3000 „
 4 von je 2250 „
 4 von je 2000 „

Guadalajara:
70000 Volt
 3 von je 4000 KVA
 2 von je 3000 „
 4 von je 2000 „

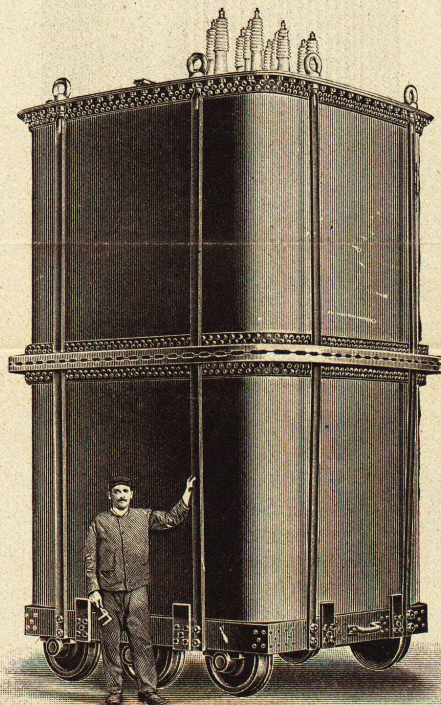


Fig. 1.

Drehstromtransformator von 12500 KVA, 42000 Volt,
Kühlung durch Wasserschlange.

Alta Italia:
50000 Volt
 7 von je 3400 KVA

Società Bresciana:
40000 Volt
 4 von je 2600 KVA

München-Moosburg:
50000 Volt
 4 von je 2000 KVA
 4 von je 1800 „

Salto Urdon:
55000 Volt
 5 von je 1950 KVA

Ujigawa:
55000 Volt
 15 von je 1800 KVA
 18 von je 1700 „

Salto de Bolarque:
50000 Volt
 9 von je 1500 KVA
 9 von je 1400 „

4 Transformatoren für 110000 Volt und je 6800 KVA

wurden für die A.-G. Lauchhammer in Auftrag genommen.



SIEMENS-SCHUCKERT WERKE

BERLIN S. W.

G. m. b. H.

Askanischer Platz 3



Öltransformatoren für Wechselstrom und Drehstrom.

Mit Selbstkühlung, Ventilationskühlung, Kühlung durch Wasserschlange
oder Ölkühlung außerhalb des Kessels.

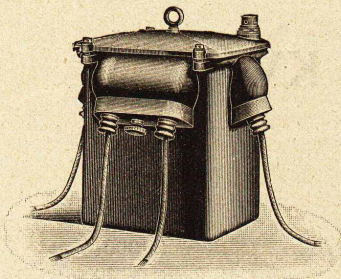


Fig. 2.
Wechselstromtransformator
mit Selbstkühlung,
für Leistungen bis 5 KVA,
Modell WO.

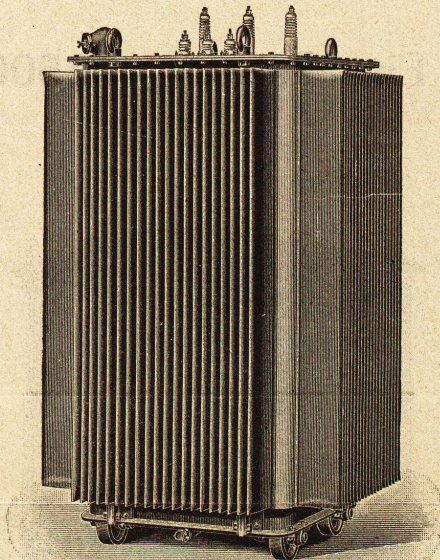


Fig. 4.
Größter Drehstromtransformator
mit Selbstkühlung,
3000 KVA, 50000 Volt,
komplett betriebsfertig mit Öl gefüllt
nach Norwegen versandt.

In gleicher Ausführung wurden geliefert:
8 Transformatoren
für 2000 bis 3000 KVA,
45000 bis 70000 Volt.

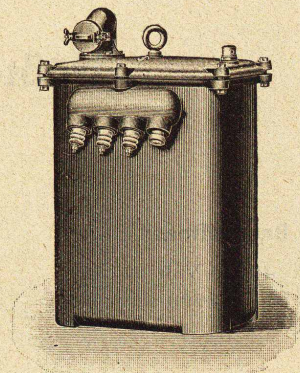


Fig. 3.
Drehstromtransformator
mit Selbstkühlung,
Modell KO.

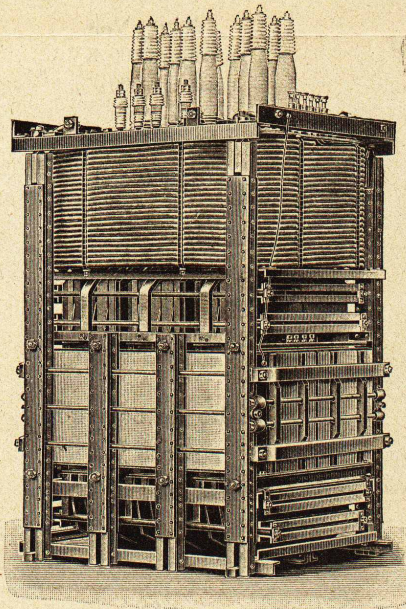


Fig. 5.
Öltransformator, 4000 KVA,
mit Kühlschlange,
Modell MW.

*Spezialausführungen
mit
besonders geringen
Eisenverlusten.*

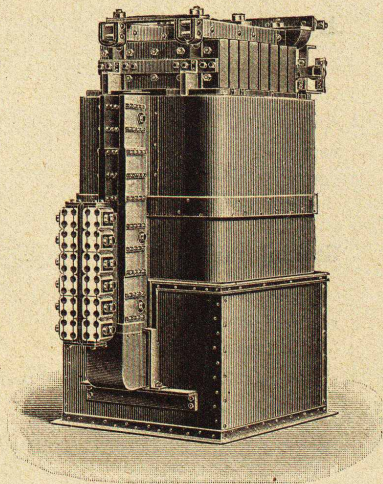


Fig. 6.
Ventilationstransformator
für Karbiderzeugung, Modell EV.
Ausgeführt für Leistungen bis zu 4000 KVA
und Stromstärken bis zu 38000 Ampere.

Isolierungen aller Art.



Fachkundige
Ratschläge, Pläne
und Kostenvor-
anschläge gratis.

Lieferungen bewährtester Isolirmaterialien
und Ausführung kompletter Isolierungen durch
eigene Facharbeiter.

A. Isolierungen zum Schutze gegen Wärmeverluste

für Dampfkessel, Dampfleitungen und Zentral-
heizungs-Anlagen.

B. Isolierungen zum Schutze gegen Kälteverluste

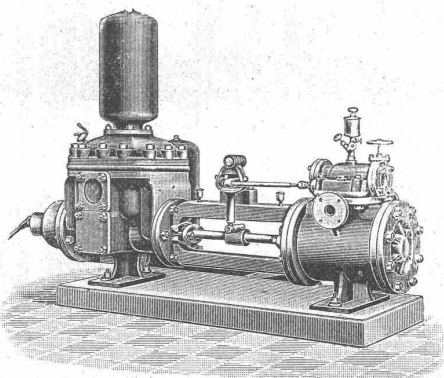
für Kälteflüssigkeits-Leitungen bei Eismaschinen-
Anlagen, sowie für Generatoren, Kühlräume,
Lager- und Eiskeller.

WANNER & C^{IE}, HORGEN

Erstes Fachgeschäft für maschinen- und bautechnische Isolierungen.

Generalvertreter der Korksteinfabrik

Grünzweig & Hartmann, G. m. b. H., Ludwigshafen a. Rh.



Schäffer & Budenberg G.m.b.H.

Filiale Seebach, Post- u. Bahnstation Oerlikon

Kesselspeise- :: Pumpen. ::

PATENT-BUREAU
E. BLUM & C^{IE} DIPL. INGENIEURE
GEGRÜNDET 1878 - ZÜRICH - BAHNHOFSTR. 74



Generalvertrieb der Société Universelle d'Explosifs et de
Produits Chimiques (Fabrik in Jussy b. Genf) d Sprengstoffes

Cheddite

in verschiedenen Qualitäten, für offene Sprengarbeiten, Steinbrüche,
harte Felsen, Tunnels etc.

Grösste Sicherheit.

Schweisst nicht. — Gefriert nicht.

Bahntransport in Kisten von 25 kg per Eil- oder Frachtgut.

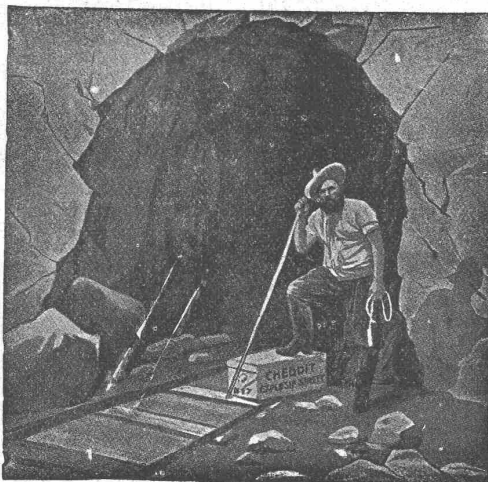
Sprengkapseln — Zündschnüre — Bohrstahl.

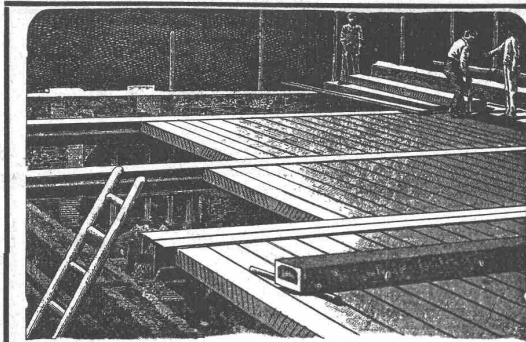
Robert Aebi & Co., Zürich I

Nachfolger von Rudolf Röttschl.

Gegründet 1880.

Ingenieurbureau für Baumaschinen.





Siegwart-Decke

bestehend aus einzelnen, fabrikmässig hergestellten Zement-Hohlbalcken, mit armierten Seitenwandungen für beliebige Spannweiten bis 6,50 m

— Einfachster, raschster Einbau ohne Verschalung —
Grosse garantierte Tragfähigkeit — Feuersicher — Schalldicht

Internationale Siegwartbalkengesellschaft Luzern und

G. & A. Bangartner, Zementwarenfabrik, Lyss (Bern)
für die Westschweiz sowie die Kantone Bern, Solothurn und Basel.

Muota-Korrektion.

Für die laufenden Arbeiten sind zu vergeben:

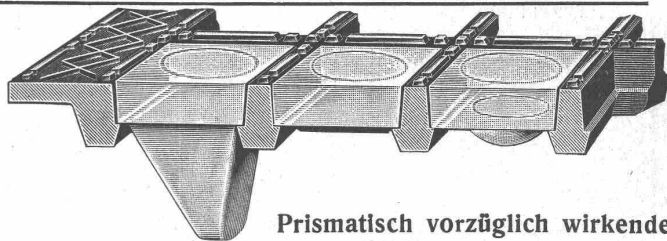
Holz-Sporren,

3,00 und 5,00 m breit, ca. 2000 Laufmeter.

Normalien und Planunterlagen mit Vertragsbedingungen bei Unterzeichnetem. Verbindliche Offerten bis 31. Dezember 1910 an den Baupräsidenten des Bezirkes Schwyz, Herrn Jos. Gemsch, Schwyz.

Schwyz, den 14. Dezember 1910.

Der Kantonsingenieur Schwyz.



Prismatisch vorzüglich wirkende

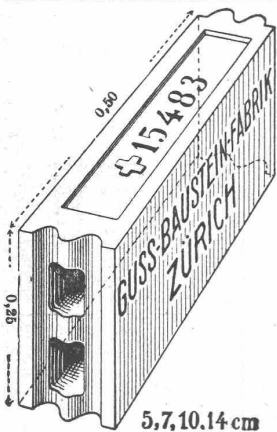
Glasbodenplatten

in vielen prächtigen Mustern und fertig montiert in tragfähigen

Metallrahmen

empfehlen den Tit. Behörden, Architekten, Bauherren angelegentlichst

Ruppert, Singer & Cie., Zürich.



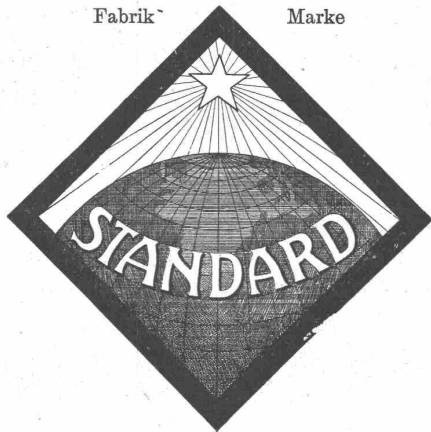
Gussbausteine,
bestes Material für trockene
Scheidewände.

Referenzen und Muster
:: gerne zu Diensten. ::

Die Generalvertretung:
Handelsgenossenschaft des Schweizer.
:: Baumeisterverbandes, Zürich ::

Bureaux: Seidengasse 13.

Fabrik Marke



Lack- u. Farbenwerke Altstetten-Zürich
vorm. Naegely-Amberger & Cie.

Telephon 843

empfehlen ihre eigenen und weltbekannten Fabrikate in

Lacken und Farben etc.

für alle Industrien, Werkstätten, Maler etc. und für alle Zwecke.

Briefadresse: „Standard“, Altstetten-Zürich.

TELEPHON N^o 4935
CALOR & FRIGOR

RUD. LINDER, BASEL

ERZIELT

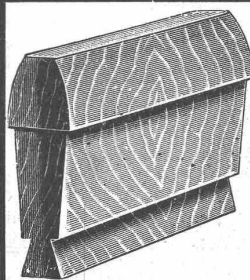
GROSSE ERSPARNISSE

DURCH

BERATUNG	BEI ZU PROJECTIERENDEN DEVISIERTEN	HEIZUNGSANLAGEN
BEGUTACHTUNG		LÜFTUNGSANLAGEN
ÜBERWACHUNG	IN MONTAGE BEGRIFFENEN	WARMWASSER- VERSORGUNGEN
ABNAHME		FERTIGEN ODER
KONTROLLE	UNBEFRIEDIGENDEN	KÜHLANLAGEN.
BETRIEB		GERICHTLICHE EXPERTISEN.

BEI VÖLLIGER OBJECTIVITÄT & UNPARTeilICHKEIT.

PAT. OELFEUERUNGEN FÜR
HOCH- & NIEDERDRUCK- KESSEL
PAT. AUTOM. TEMPERATURREGLER



Zahnräder

:: (roh und bearbeitet) ::

aus prima Holz, nach Zeichnung,
Modell oder altem Rad. — Sofortige
Lieferung.

Franç. Gillièron, Konstrukteur, Vevey.

Clichés
HERM. FISCHER
ZÜRICH BÖRSENSTR. 10
(METROPOL)

*Alle
Baumaschinen
u.
Bauwerkzeuge
in
besten Qualität
Kaufen Sie bei
H. von Arx & Co.
Zürich Seifeng. 13
Tel. 2752
Verlangen Sie Kataloge*

CARL MÜLLER
ZÜRICH
Patent-Bureau
PRIMA
REFERENZEN

Wir wollen

auf der Höhe bleiben durch reelle Bedienung, bescheidene Preise, erleichterte Zahlungsweise ohne Preiszuschlag und Gratisversand folgender Kataloge:



1. Photogr. Apparate jed. Provenienz.
2. Prismenfeldstecher aller Systeme.
3. Präzisions-Reißzeuge für Ingenieure und Techniker.
4. Gold. Genfer Präzis.-Taschenuhren.
5. Goldene Uhrketten u. Ringe in 18 Kt.
6. Sprechapparate in allen Grössen.
7. Schiesswaffen aller Art.

A. El. Meyer & Co., Kappeler-gasse 13, Zürich. Abteilung: Export u. Versand. Gegr. 1887. Gefl. angeben, welcher Katalog gewünscht wird.

F. GAUGER ZÜRICH

FABRIKFENSTER AUS PROFILEISEN
+PAT. N° 32257

Gustav Kuntze, Göppingen 13 (Württomb.)

Schmiedeeiserne, genietete und hartgelötete oder geschweißte



Spezialität: Turbinen-Rohre in jeder Dimension.
Rohre für Tunnel-Bauten.
Rohre für Wasserversorgungs-Anlagen.

Sponagel & Co., Zürich III

Telephon 3924 Baumaterialien en gros Telephon 3924

Spezialgeschäft für Hartbodenbeläge
in Steinzeug-, Mosaik- und Tonplatten
und für

glasierte Wandbeläge

in Fayence, Steinzeug und Porzellan für Innen- und Aussenverkleidungen. Garantie für erstklassige Fabrikate und tadellose Ausführung.

Erste Referenzen von Behörden und Privaten. Kostenvoranschläge und Zeichnungen gratis.

Elektrische Installationen

in Tunnels, Bergwerken, auf Dampfschiffe etc., Telegraphen und Telephonlinien- und Apparate, selbsttätige Warnsignalanlagen für unbewachte Wegübergänge (Eisenbahnsicherungswesen), Gleismeldeanlagen für Wechselstrombetrieb, Automat. Brandmelder, Blitzableiterinstallationen u. Untersuchungen, Akkumulatoren, Rohrpostanlagen, Kraft, Licht, Quarzbogenlampen 700 bis 3000 Kerzen, 0,25 bis 0,3 Watt per Kerze, keine Bedienung, Wartung und Kohlenersatz. Auskunft und Ingenieurbesuch kostenlos.

F. H. CHOPARD & CIE., LAUSANNE & MILANO.
Werkstätten in Fleurier (Neuchâtel)

KOCH & C^{IE}. vorm. E. Baumberger & Koch, **BASEL**

empfehlen ihre gut assortierten Lager in:

Closets.



- Lavabos. — Wandbrunnen. — Schüttsteine.
- Pissoirs. — Windschutzhauben. — Ventilatoren.
- Steinzeugröhren. — Schlammsammler. — Sinkkästen.
- Schiffskitt. — Pflasterkitt. — Asphalt-Röhrenkitt.
- Isolierplatten. — Dachpappen. — Schlackenwolle.
- Korksteine.

Boden- und Wandplättchen.

Kanderner feuerfeste Steine und Erde.

Patent-Bureau
L.R. SCHNEIDER Jng.
patentiert u. verwertet.
ERFINDUNGEN
ZÜRICH, Ackerstrasse 52
Telephon 4681

Friedr. Feldhoff & Co., G.m.b.H.
Wülfrath 8 (Deutschland)
Spezialität: **Werkbank-Füsse.**
Fordern Sie Drucksache 104
Vertreter: Geo F. Ramel, Zürich, Nordstr.

Neu **Columbus** Neu
Belreiniger

Neu! System Dr. Water. Gründlichste Filtration. Keine teuren Filterstoffe, nur Salz. J. C. Eckardt Cannstatt-Stuttgart.

A. Jucker, Nachf. v. **Jucker-Wegmann,**
Papierhandlung z. Hecht, Schiffände 22, Zürich.

Grosses Lager von **Pauspapieren, Pausleinen und Zeichnungspapieren,** Rollen und Bogen, in nur vorzüglichen Qualitäten. Holzzementpapier, Dachpappen, Bodenbelag- und Teppich-Unterlag-Papiere.

Gebr. Laue WÄDENSWIL

Gegr. 1878
SPECIALITÄT
Lifts-Aufzüge



Grösste Vorteile
für
Hochdruck u. überhitzten Dampf
Kalt- u. Heisswasser-Pumpen etc.
bietet die:
Vestit-Stopfbüchsen-Packung
Vestit Metall, Akt-Ges; Zürich.



**— Moderne —
Ventilatoren
und
Exhaustoren**
in allen Grössen u. Konstruktionen
Ventilationsanlag. f. a. Zwecke.
Staub- und Späne-Absaugungen
:: :: und Transport. :: ::
Dampf- und Rauch-Absaugungen
Luft-Befeuchtungen u. -Kühlungen
Spezialität:
Trockenanlagen für alle Produkte.
Heizanlagen in allen Systemen
und Grössen.
J. P. Brunner
Heizung und Ventilation
St. Gallen
Marktgasse 13 — Telephon 1061

LUXFER-PRISMEN erhellen dunkle Räume durch **TAGESLICHT**
Kellerbeleuchtung durch Einfallichte.
Für bestmögliche Lichtausnützung verlange man kosten-
lose Voranschläge.
Feuersichere Fenster aus Elektroglas.
Alleinvertreter:
Rob. Looser, Zürich V.
Kreuzplatz Nr. 1. Telephon Nr. 632



PATENT-BUREAU
— GEGR. 1888 —
Schutz in allen Staaten
A. MATHEY-DORET Ing.
LA CHAUX-DE-FONDS

**Mannheimer Eisengiesserei und
Maschinenbau A.-G., Mannheim.**
Gegründet 1863. Goldene Medaille: Paris 1900.
Vollkommenste Brechmaschine der Gegenwart!
Steinbrecher
mit unseren patentierten
Ideal-Brechbacken
für Vor- und Fertigbruch, sie erhöhen die
Leistungsfähigkeit, vermindern den Kraft-
verbrauch, sichern gleichmässiges Brechgut.
Wir liefern die Ideal-Brechbacken in
Hartstahl
für jede Steinbrechmaschine.
Vertreter für die Schweiz:
H. von Arx & Co., Ing.-Bureau, Zürich, Seideng. 13

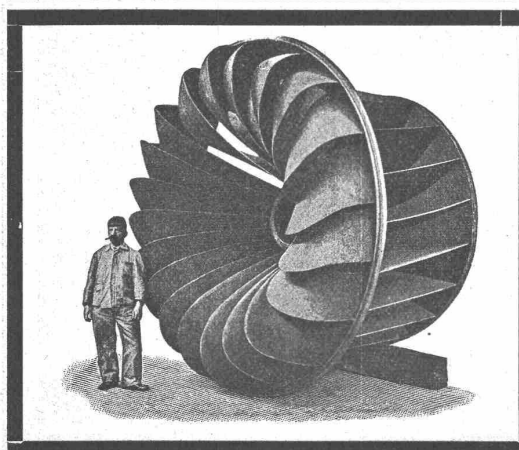


Isolier- und Beton-Bims Kies
kerngesundes Material in jeder Körnung
für Decken, Gewölbe, Dächer, Wände
unbedingt feuersicher
leicht (650 kg/cbm), schalldämpfend. — Vorzüglichster Abschluss von
Kälte und Wärme. — Prospekte und sonstige Auskünfte kostenlos.
Prompter Versand. — Billigste Berechnung.
Bernhard Lorenz, Sayn b. Koblenz 3.

Regensichere Dachlüftung

Hürtgenlüfter

Sternlüfter
T. Hürtgen, Mönig & Co Köln-Lindenthal



Aktiengesellschaft vormals
Joh. Jacob Rieter & Co, Winterthur.
Turbinen
neuester Konstruktion und höchstem Nutzeffekt
:: für alle vorkommenden Verhältnisse. ::
Präzisions-Regulatoren
mit mechanischer und hydraulischer Wirkung.
Transmissionen, Kesselschmiede-Arbeiten.

Verlag von Helbing & Lichtenhahn in Basel.

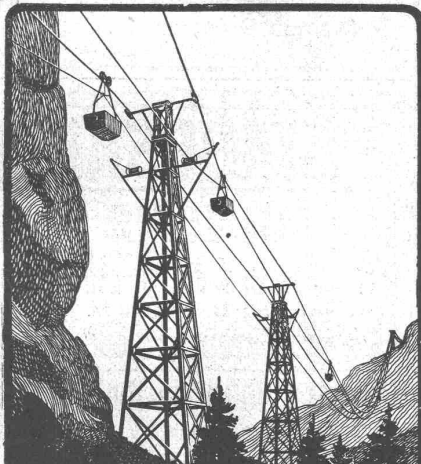
Als schönstes Festgeschenk
für jeden Freund schweizerischer Bauart
sei empfohlen:

Das Bürgerhaus in der Schweiz

herausgegeben vom Schweiz. Ingenieur- und Architektenverein.
Band I: Das Bürgerhaus in Uri.
104 illustr. Tafeln auf Kunstdruckpapier und 55 Seiten Text.
Preis Fr. 8.—.

Eines der schönsten Werke über schweizerische Baukunst, bietet
der Band eine ungeahnte Fülle interessanter Bauten, Aussen-
und Innenansichten, sowie Detaildarstellungen und Grundrissen.

Der Band kann durch jede Buchhandlung bezogen werden.



Luftseilbahnen
zum Materialtransport

Oehler & Co.
• AARAU •

Photographie.

Spezialität in Aufnahmen industrieller Objekte, Gebäude, Interieurs,
Gemälde, Sammlungen und Aufnahmen für Kataloge und Werke
aller Art. — Entwickeln und Kopieren etc. von eingesandten Platten.

H. Wolf-Bender

Kappelerstrasse 16 — ZÜRICH I — Centralhof

Atelier für Reproduktionen · Photographie.

Reparaturen

von

elektr. Maschinen, Motoren, Transformatoren und
Apparaten jeder Provenienz
besorgt prompt und billig

Elektro-Mechan. Reparatur-Werkstätte Zürich

Burkhard, Hiltbold & Späti
Zürich III, Industriequartier, Sihlquai 244

Telephon Nr. 8355.

Telegramme: Elektromechan.



Amerikanische
Tiegelguss-
Werkzeugstahle
Steinbohrstahle
erster Güte.

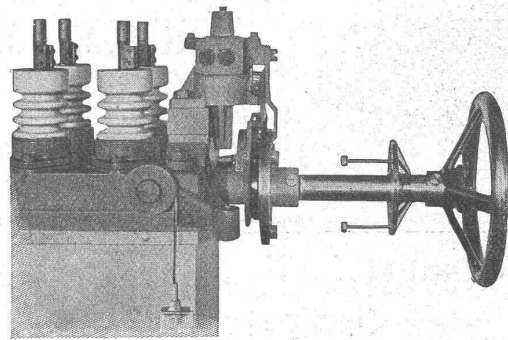
Grosses Lager in allen Dimensionen und für alle Zwecke.
Bitte, verlangen Sie Preis-, Vorrats- und Härte Listen von den
Alleinverkäufern für die Schweiz:

Affolter, Christen & Cie., Basel
Eisen und Stahle en gros.

SCHWEIZ.
LICHTPAUSANSTALTEN A.G.
Auf der Mauer 4 **ZÜRICH** Auf der Mauer 4
Filialen in **Bern, St. Gallen & Luzern**
Heliographie  **Negrographie**
Spezialität: **Trockendruck** (Plandruck)
Heliographie-Paus- und Zeichenpapiere
Lichtpaus-Apparate
Man verlange Muster u. Preislisten.

Carl Maier

Fabrik elektrischer Apparate
Schaffhausen



(Auslösmagnet und Freilauf.)

Spezialität:

Automatische Oelschalter jeder Art.

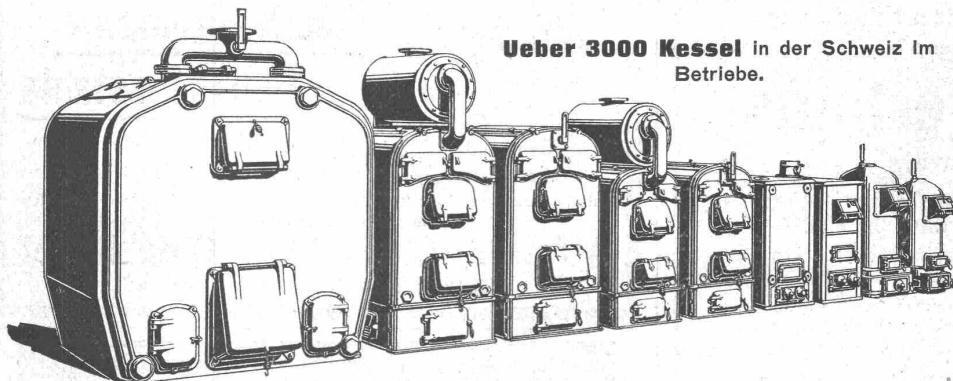
Preislisten gratis und franko.



CLUSER HEIZKESSEL



für Warmwasser- und Niederdruck-Dampfheizung, sowie für gewerbliche Anlagen.



Ueber 3000 Kessel in der Schweiz im Betriebe.

Bewährtes System.
Bequeme Reinigung während dem Betriebe.

.. Radiatoren ..
50 verschied. Modelle.

Rippenröhren und Rippenheizkörper, Wärmeplatten, Ventile, Formstücke, Flanschen in Guss- und Schmiedeseisen.

Zu beziehen durch die Installationsfirmen.

Gesellschaft der L. von Roll'schen Eisenwerke.

Filiale **EISENWERK CLUS** (Kanton Solothurn).



Mischmaschinen für Mörtel u. Beton

Dr. Gaspary u. Co., Markranstädt
Prospekt T.T.M. 140 gratis.

Soeben erschienen:

Schweizerisches Adressbuch für das Baugewerbe

VII. Auflage

Verkauf bei dem Verleger Edmond Sandoz in Neuchâtel, Buchhandlung Th. Sack in Lausanne, sowie in allen grösseren Buchhandlungen
Preis Fr. 8.—.

Henri Weber, Bauschlosserei, Zürich

Gottfried Kellerstrasse 7 — Telephon 8092
Nachf. von H. Kieser. — Gegr. 1865.



Zementrohr- und Schachtformen.

(Fabrik. in Formen aller Systeme für die gesamte Zementbauindustrie).
Mehrere Male an Ausstellungen prämiert.
Konstruktionen, Reparaturen.
Empfehle mich zur Ausführung aller in mein Fach einschlagenden Arbeiten.

Steinindustrie E. Friedr. Meyer

Strassburg-Neudorf

Kalksteine für Bildhauer- und Bauzwecke.

In Deutschland und der Schweiz meist verwendete Sorten:
Lothr. Muschelkalk, Euville, Mézangères, Lérouville etc.

Lieferungen nach Maass und mit Diamantsäge geschnitten
(Schnittflächen bis zu 3,70 x 2,50 m.)

Savonnières, Tercé, Courson, Palotte etc.

Fränkischer und Schweizer (blaugrün) Muschelkalk.

Rote, weisse und gelbgestreifte Sandsteine.

Lieferung von Rohmaterial wie fertige Steinmetzarbeit.



STAUBSAUGER

So Saugt MUNDUS

D.R.P. **MUNDUS** D.R.G.M.

eine rotierende Saugmaschine ohne Schieber, Ventile, Membranen, Ledermanschetten

Fahrbar Stationär

F. Oberhänsli & Cie., Bregenz
Schweiz: Post St. Margrethen.



Aktien-Gesellschaft „UNION“ in Biel (Fabrik in Mett)
Erste schweizer. Fabrik für elektrisch geschweisste Ketten. + Patent Nr. 99271

Ketten aller Art



.. :: für industrielle und landwirtschaftliche Zwecke. :: ..
Grösste Leistungsfähigkeit. Ketten von höchster Tragkraft.

.. :: NB. Handelsketten nur durch Eisenhandlungen zu beziehen. :: ..

BAUMANN KÖLLIKER & CO ZÜRICH



Elektr. Beleuchtungskörper.

Grosses Lager

von über 1500 verschiedenen Modellen.

Werkstätten

für feine Metallarbeiten.