

Objektyp: **Advertising**

Zeitschrift: **Schweizerische Bauzeitung**

Band (Jahr): **55/56 (1910)**

Heft 5

PDF erstellt am: **22.09.2024**

### **Nutzungsbedingungen**

Die ETH-Bibliothek ist Anbieterin der digitalisierten Zeitschriften. Sie besitzt keine Urheberrechte an den Inhalten der Zeitschriften. Die Rechte liegen in der Regel bei den Herausgebern. Die auf der Plattform e-periodica veröffentlichten Dokumente stehen für nicht-kommerzielle Zwecke in Lehre und Forschung sowie für die private Nutzung frei zur Verfügung. Einzelne Dateien oder Ausdrucke aus diesem Angebot können zusammen mit diesen Nutzungsbedingungen und den korrekten Herkunftsbezeichnungen weitergegeben werden. Das Veröffentlichen von Bildern in Print- und Online-Publikationen ist nur mit vorheriger Genehmigung der Rechteinhaber erlaubt. Die systematische Speicherung von Teilen des elektronischen Angebots auf anderen Servern bedarf ebenfalls des schriftlichen Einverständnisses der Rechteinhaber.

### **Haftungsausschluss**

Alle Angaben erfolgen ohne Gewähr für Vollständigkeit oder Richtigkeit. Es wird keine Haftung übernommen für Schäden durch die Verwendung von Informationen aus diesem Online-Angebot oder durch das Fehlen von Informationen. Dies gilt auch für Inhalte Dritter, die über dieses Angebot zugänglich sind.

# Schweizerische Bauzeitung

Wochenschrift

für Bau-, Verkehrs- und Maschinentechnik

Gegründet von A. WALDNER, Ingenieur.

Herausgeber: A. JEGHER, Ingenieur.

Dianastrasse Nr. 5, ZÜRICH II.

Verlag des Herausgebers. — Kommissionsverlag: Rascher & Cie., Meyer & Zellers Nachfolger in Zürich.

Organ

des Schweizer. Ingenieur- und Architekten-Vereins und der Gesellschaft ehemaliger Studierender des eidg. Polytechnikums in Zürich.

**Abonnementspreis:**  
Ausland. 25 Fr. für ein Jahr  
Inland. 20 " " "

**Für Vereinsmitglieder:**  
Ausland. 18 Fr. für ein Jahr  
Inland. 16 " " "  
sofern beim Herausgeber  
abonniert wird.

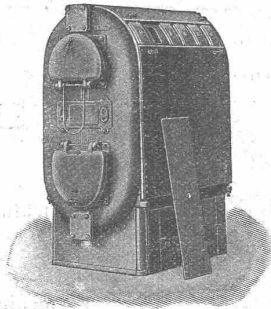
**Abonnements**  
nehmen entgegen: *Herausgeber, Kommissionsverleger*  
und alle *Buchhandlungen*  
und *Postämter*.

**Insertionspreis:**  
Für die 4-gespaltene Petitzeile  
oder deren Raum 30 Cts.  
Haupttitelseite: 50 Cts.

**Inserate**  
nimmt allein entgegen:  
*Die Annoncen-Expedition*  
**RUDOLF MOSSE,**  
Zürich,  
Basel, Bern, St. Gallen,  
Berlin, Breslau, Dresden,  
Frankfurt a. M., Hamburg,  
Köln, Leipzig, Magdeburg,  
München, Stuttgart, Wien

## Schweizerische Granitwerke A.-G., Bellinzona Zweibureau Zürich.

Höchste Leistungsfähigkeit. Reichste Mannigfaltigkeit i. d. feinsten Granitsorten f. Hoch- u. Tiefbauten  
zu jeglicher Art gewöhnliche sowie feine Arbeiten. Günstige Preislagen und Lieferungsbedingungen.



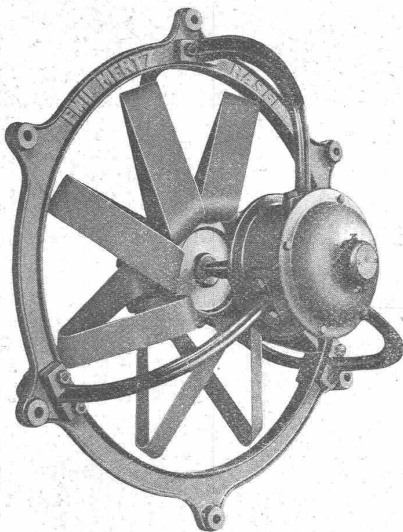
### Strebel - Kessel

für Zentralheizung und Warmwasser-Versorgung.

Man verlange kostenlose Uebersendung der neuen Broschüren Nr. 352  
«Ueber Wohnhausheizung» und Nr. 357 «Ueber Kirchenheizung» vom

**Strebelwerk, Zürich, Börsenstrasse 16.**

## Ventilations-Anlagen



Schraubventilator „Mertz“, patent.

**Lüftungsanlagen** } Einblasen und Absaugen von Luft  
ev. in Verbindung mit Heizung } mit umkehrbaren Schraubventilatoren f. Wohnhäuser, Hotels, Fabriken etc.

**Kühlungsanlagen** für Hotels, Schlächtereien, sowie die Textilindustrie (Spinnmäle).

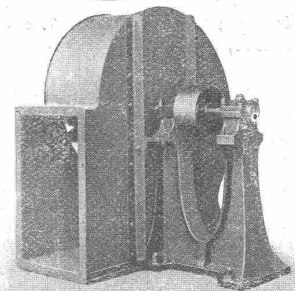
**Entnebelungsanlagen** für Koch- und Waschküchen in Hotels, Spitalern, für Färbereien, chem. Fabriken.

**Entstaubungsanlagen** für Karden, Rauhereien, Scheermaschinen, Schleifereien, Mühlen, Bierbrauereien.

**Trocknungsanlagen** für Stoffe, Garne, Holz- und Teigwaren.

**Pneumat. Transportanlagen** für Fasern, Spähne etc. etc.

Man verlange gefl. Prospekte und Ingenieurbesuch.



Centrifugalventilator „Mertz“, patentiert.

## Emil Mertz, Basel

Maschinenfabrik.

Spezialfabrik für Luftbefeuchtungs-, Ventilations- und Pumpenanlagen.

# Konkurrenz-Ausschreibung

Die Erstellung der Trinkwasserversorgung der Ortschaft Engelberg bei Olten wird hiemit zur freien Konkurrenz ausgeschrieben.

- A. Erstellung der Pumpe und des Benzinmotors.
- B. Ausgrabung und Bau des Reservoirs und der Leitungen.
- C. Lieferung der nötigen Röhren, etc.

Allfällige Bewerber wollen sich gütigst bis 1. Februar bei den Unterzeichneten melden, wo auch nähere Auskunft erteilt wird.

**Die Eigentümer der Wasserversorgung.**

## Bäderumbau St. Moritz-Bad.

Ueber die nachstehenden Bauarbeiten vom Umbau der Mineral-Bäder St. Moritz-Bad wird hiemit freie Submission eröffnet:

- 1. Bodenbeläge (Metallacher, Saargemünder Platten etc.) ca. 740 m<sup>2</sup>.
- 2. Glasierte Wandplatten ca. 1020 m<sup>2</sup>.

Devise en blanc können von der Bauleitung St. Moritz-Bad bezogen werden.

Offerten mit der Aufschrift «Wand- und Bodenbeläge» sind bis

1. Februar nächsthin dem Unterzeichneten verschlossen einzureichen.  
St. Moritz, 12. Januar 1910.

**Der Präsident  
der Bäderbaukommission.**

In einem Steinbruche mit Seilbahnbetrieb in der Nähe Basels ist das

## Brechen von Mauersteinen im Akkord zu vergeben.

Kautionsfähige Bewerber wollen ihre Offerte, mit Angabe der bisherigen Tätigkeit, unter Chiffre Z. W. 897 einsenden an die Annoncen-Expedition

Rudolf Mosse, Zürich.

## Schweizerische Bundesbahnen. Kreis II.

### Ausschreibung von Bauarbeiten.

Die Kreisdirektion II der Schweizerischen Bundesbahnen in Basel eröffnet Konkurrenz über die Lieferung und Montierung der Eisenkonstruktion im Gesamtgewicht von zirka 97 Tonnen für zwei Strassenüberführungen und eine Wegüberführung zwischen Wilerfeld und Ostermündingen.

Pläne und Bedingungen sind im Bureau des Oberingenieurs, Leimenstrasse 2, Erdgeschoss, in Basel zur Einsicht aufgelegt, wo auch Eingabeformulare bezogen werden können.

Auf Wunsch werden den Bewerbern die Pläne gegen Nachnahme von Fr. 5.— zugestellt.

Eingaben mit der Aufschrift „Eisenkonstruktion für drei Brücken zwischen Wilerfeld und Ostermündingen“ sind bis Montag den 7. Februar 1910 der unterzeichneten Direktion verschlossen einzureichen.

Die Angebote bleiben bis 1. März 1910 verbindlich.  
Basel, den 19. Januar 1910.

**Kreisdirektion II  
der Schweizerischen Bundesbahnen.**

## Schweizerische Bundesbahnen. Kreis II.

### Ausschreibung von Bauarbeiten.

Die Kreisdirektion II der Schweizerischen Bundesbahnen in Basel eröffnet Konkurrenz über die Lieferung und Montierung der Eisenkonstruktion im Gewichte von ungefähr 31 Tonnen der Brücke für die Überführung des Dreispitzgeleises in Basel.

Pläne und Bedingungen sind im Bureau des Oberingenieurs, Leimenstrasse Nr. 2, Erdgeschoss, in Basel zur Einsicht aufgelegt, wo auch Eingabeformulare bezogen werden können.

Auf Wunsch werden den Bewerbern die Pläne gegen Nachnahme von Fr. 3.— zugestellt.

Eingaben mit der Aufschrift „Eisenkonstruktion der Brücke für das Dreispitzgeleise“ sind bis Freitag den 4. Februar 1910 der unterzeichneten Direktion verschlossen einzureichen.

Die Angebote bleiben bis 1. März 1910 verbindlich.  
Basel, den 21. Januar 1910.

**Kreisdirektion II  
der Schweizerischen Bundesbahnen.**

## Ausschreibung einer Lehrstelle.

Am Gymnasium und an der Industrieschule in Winterthur ist auf Beginn des Schuljahres 1910/11 neu zu besetzen:

Die durch Rücktritt des bisherigen Inhabers erledigte Lehrstelle für **Mathematik und technisches Zeichnen**. Wöchentliche Lektionszahl 25—30. Besoldung für 25 Lektionen im Minimum Fr. 4200, inklusive Alterszulagen bis auf Fr. 5800, wobei bisherige Dienstjahre an öffentlichen Lehranstalten mitgerechnet werden können. Ueberstunden 165 Franken.

Bewerber wollen ihre Anmeldungen nebst Zeugnissen, sowie kurzer Darlegung des Bildungsganges und der bisherigen Berufstätigkeit bis zum 15. Februar 1910 an den Präsidenten des Schulrates, Herrn Stadtpräsident Geillinger einsenden. Nähere Auskunft erteilt Herr Rektor Dr. Robert Keller.

Die Lehrstelle ist derart umschrieben, dass auch die Anmeldungen von diplomierten Ingenieuren berücksichtigt werden können.

Winterthur, den 17. Januar 1910.

**Im Namen des Schulrates:**

Der Aktuar: Stadtbibliothekar **Heinr. Brunner.**

## Technikum des Kts. Zürich in Winterthur.

Fachschulen für Bautechniker, Maschinentechniker, Elektrotechniker, Chemiker, Geometer, Eisenbahnbeamte, für Kunstgewerbe und Handel.

Das Sommer-Semester beginnt am 20. April 1910.

Aufnahmeprüfung am 18. April.

Anmeldungen nimmt bis zum 15. März entgegen

**Die Direktion des Technikums.**

Reparatur u. Instandstellung TELEPHON No 8355  
 elektr. Maschinen, Motoren  
 Transformatoren  
 Ventilatoren :: ::  
 Apparate jeder  
 Provenienz ::  
 **Elektro-Mechan.**  
 **Reparatur-Werkstätte Zürich**  
**Burkhard, Hiltbold & Spühl**  
**Zürich III.**  
 Umwicklung  
 von Motoren auf andere  
 Spannung, Perioden- und  
 :: :: Tourenzahl :: ::  
 Lieferung  
 von Ersatz- und Reserve-  
 Kollektoren, Spuhlen etc.  
 :: :: Telegramme: :: :: Materialien bester bewährter Qualität  
 «ELEKTROMECHAN.» :: :: für Betrieb und eigene Reparaturen :: ::

**Schweizer. Lichtpausanstalten A.-G.**  
 Auf der Mauer, 4 ZÜRICH Auf der Mauer, 4  
 BERN, Amthausgasse, 2 Unterstr., 43, ST. GALLEN

Spezialität: Trockendruck (Plandruck)  
 Heliographie :: :: :: :: ::  
 Heliographie-, Paus- u. Zeichenpapiere  
 :: :: :: :: ::  
 Lichtpausapparate :: :: :: :: ::  
 Man verlange Muster und Preislisten.

**J. Rukstuhl, Basel**  
 erstellt auf Grundlage vieljähriger Erfahrung  
**Centralheizungen**  
 aller Systeme  
 Warmwasser — Niederdruckdampf etc



# Isolierungen aller Art.

Fachkundige  
Ratschläge,  
Pläne und  
Kosten-  
Voranschläge  
gratis.



Lieferung bewährtester Isolirmaterialien  
und  
Ausführung kompletter Isolierungen  
durch eigene Facharbeiter.

A. Isolierungen zum Schutze gegen Wärme-Verluste  
für  
Dampfkessel, Dampfleitungen und Zentralheizungs-Anlagen.

B. Isolierungen zum Schutze gegen Kälte-Verluste  
für  
Kälteflüssigkeits-Leitungen bei Eismaschinen-Anlagen, sowie  
für Generatoren, Kühlräume, Lager- und Eiskeller.

## WANNER & Cie. HORGEN

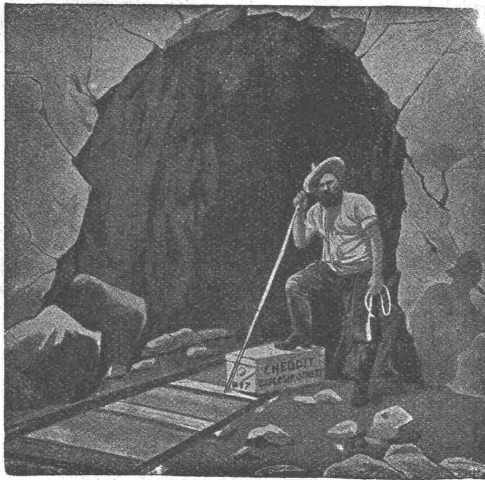
Erstes Fachgeschäft für maschinen- u. bautechn. Isolierungen.  
Generalvertreter der Korksteinfabrik  
GRÜNZWEIG & HARTMANN, G. m. b. H., LUDWIGSHAFEN a. Rh.

Maschinen-  
technische  
Telephon 7900.

## Isolierungen jeder Art für Zentralheizungen und Dampf- anlagen etc.

K. Werner vorm. G. Merk & Cie, Oerlikon.

Telephon 7900.



Generalvertrieb der Société Universelle d'Explosifs et de  
Produits Chimiques (Fabrik in Jussy bei Genf) des Sprengstoffes

# Cheddite

in verschiedenen Qualitäten, für offene Sprengarbeiten, Steinbrüche,  
harte Felsen, Tunnels etc.

Grösste Sicherheit.

Schweisst nicht. — Gefriert nicht.

Bahntransport in Kisten von 25 kg per Eil- oder Frachtgut.

Sprengkapseln — Zündschnüre — Bohrstaht.

Baumaschinen in modern. Konstruktionen.

Hebezeuge jeder Art.

Rollbahn - Material zu Kauf und Miete.

## Robert Aebi & Co, Zürich I

Nachfolger von Rudolf Röschi.

Gegründet 1880.

# Centralheizungs-Fabrik Bern, A.-G.

vormals J. Ruef

empfiehlt sich zur Erstellung von Zentralheizungen aller Systeme; Wäschereien, Tröcknereien, Bade-Einrichtungen und Desinfektions-Apparate, Giesserei, Kupfer- und Kesselschmiedearbeiten.

Fabrik: STATION OSTERMUNDIGEN. — Internationale Ausstellung Mailand 1906: Grand Prix. — Depot: SPEICHERGASSE 35, BERN.

**Gegen nasse Keller**

auch bei höchstem Grundwasserdruck,

**feuchte Wände**

und deren Folgen: Hausschwamm, Ablättern des Putzes : Ausblühungen etc. :

**Garantierter Erfolg!**

Mehrere Millionen Quadratmeter abgedichtet.

Verlangen Sie Gratis-Prospekt!

**Einfach! Billig! Dauerhaft!**

Goldene Medaillen.

Deutsches Reichs-Patent  
10 Auslands-Patente.

# CERESIT

Wunner'sche Bitumen-Werke, G. m. b. H., Unna i. W.  
Fabrikanten der weltberühmten Wunner'schen Bitumen-Emulsion D. R. P.

Zweite Fabrik: Ceresit Waterproofing Co., Chicago.

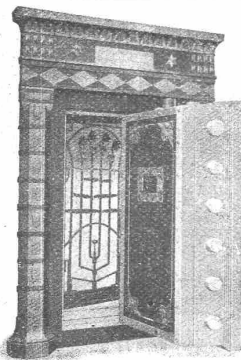
## Photographie.

Spezialität in Aufnahmen industrieller Objekte, Gebäude, Interieurs, Gemälde, Sammlungen und Aufnahmen für Kataloge und Werke aller Art. — Entwickeln und Kopieren etc. von eingesandten Platten.

**H. Wolf-Bender**

Kappelergasse 16 — ZÜRICH I — Centralhof

Atelier für Reproduktions-Photographie.



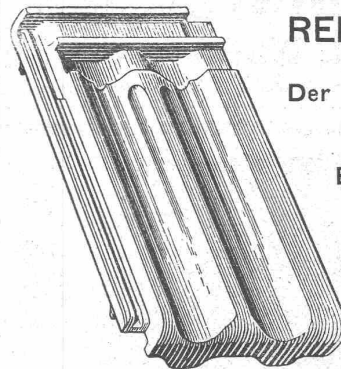
Moderne  
**Tresor-Anlagen und  
Archive  
Sicherheitsschränke  
und -Türen**

**Fr. Bauer & Söhne A. G.  
Zürich.**

Hauptkatalog zu Diensten.

FABRIQUE  
DE  
**POTERIE et BRIQUETERIE**

DE  
**RENENS (Vaud)**



Der verbreitetste Ziegel in  
der ganzen Welt.

Billigste Dachdeckung.

10 Jahre Garantie  
gegen  
Frostschaden.

Marke: „Ludowici“.

Gesellschaft der L. v. Roll'schen Eisenwerke, Gerlafingen.  
Werk: **Giesserei Bern** in Bern.

**Konstruktionswerkstätten.**

„Grand Prix“ an der Internationalen Ausstellung Mailand 1906 und „Grand Prix“ an der Internationalen Ausstellung der Anwendungen der Elektrizität in Marseille 1908 für Seilbahnen und Zahnstangenoberbau.

**Spezialität für Hebezeuge.**

**Laufkrane** jeder Art, für Hand- od. elektr. Betrieb.  
**Dreh- und Bockkrane**, feste und fahrbare, für Hand- oder elektrischen Betrieb.

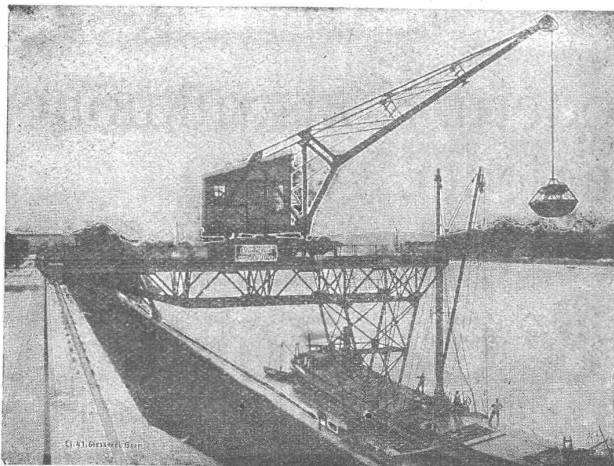
**Warenaufzüge** für hydraulischen, Transmissions- oder elektrischen Betrieb.

**Förderwinden** für Hand-, Transmissions- oder elektrischen und anderen Motorenantrieb.

Andere Spezialitäten der Firma:

**Eisenbahnmateriale, Seilbahnen, Zahnstangenoberbau für Bergbahnen, Schleusen und Wehranlagen.**

Nähere Angaben u. Projekte, sowie Referenzen stehen zu Diensten.





# Neue Holzbauweisen „System Hetzer“



Schweiz. Patente No. 24405, 33871, 40409. — 17 Ausland. Patente.

**Verbundbalken** mit parabolischer Einlage für Spannweiten bis 8 Meter und grösste Nutzlasten.

**Bogensparren** zugleich als Tragkonstruktion, zur Beschaffung vollkommen freier Dachräume, speziell für Wohnhäuser und Villen und für beliebig gebogene Dachformen.

**Dachbinder-Systeme,** Unterzüge u. a. Tragkonstruktionen als Ersatz für Häng- und Sprengwerke und eiserne Blech- und Fachwerkträger; vorzüglich geeignet für weit gespannte Konstruktionen aller Art wie: Reit- und Turnhallen, Festhütten, Magazin- und Fabrikbauten, Schuppen, Kuppeln, Passerellen etc.

**Vorzüge:**

Statisch einwandfreie Konstruktionen, rasche Herstellung und Montierung, Billigkeit, Einfachheit.

**Mehrfache Anwendung, beste Referenzen weitgehendste Garantie.**

Man verlange Prospekte.

Patentinhaber für die Schweiz:

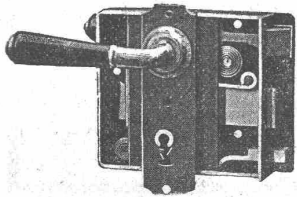
**Terner & Chopard, Ingenieur-Bureau, Zürich V**  
Projektierung und stat. Berechnung.

Ausführungs-berechtigt:

**Fietz & Leuthold,** Baugeschäft, **Zürich V,** für die Kantone Zürich, St. Gallen und Schwyz.  
**Alb. Blau's Wwe.,** Baugeschäft, **Bern,** für die Kantone Bern, Aargau (ohne Rhein- und Fricktal), Freiburg und Luzern.  
**Riesterer-Asmus,** Baugeschäft, **Basel,** für die Kantone Basel (Stadt u. Land), Aargau (Rhein- u. Fricktal), Solothurn, Schaffhausen.  
**A.-G. Baugeschäft Chur,** vorm. Ulrich Trippel, **Chur** und **Arosa,** für die Kantone Graubünden und Tessin.  
**Ed. Bugnion,** Baugeschäft, **Lausanne,** für die Kantone Waadt, Neuenburg, Wallis und Genf.

## Hirt-Biedermann & Sohn, Solothurn

Schlossfabrik in Derendingen.



Fabrikation aller Art  
**Türschlösser u. Baubeschläge.**

Verkauf durch alle Schweiz.  
Eisenhandlungen.

**Eigene Messing-, Weiss- und Rotbronzgiesserei**  
speziell für Drücker, Garnituren und Zierplatten nach eigenen Entwürfen der Herren Architekten, Buchstaben und Schriften, Wappen etc.



## Heinrich Brändli, Horgen

**Asphalt-, Dachpappen- u. Holzzement-Fabrik**

liefert:  
**Asphalt-Isolierplatten,** für wasserdichte Eindeckungen bei: Eisenbahnen, Strassen, Hoch- und Tiefbauarbeiten, in nur prima Qualität, je nach Angabe der Verwendungsarten.  
**Referenzen zu Diensten. — Fachmännische Ratschläge.**  
Telegramme: **Heinrich Brändli, Horgen.**

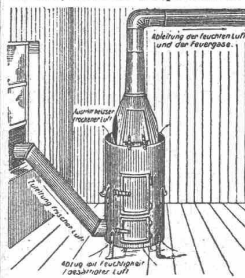
## „KOMET“

Völlig geräuschlos und leicht arbeitender Türschliessler.

**3jährige Garantie.**  
Carl Köpke, Schlossermeister, **Zürich,** Neustadtgasse 2.  
Prospekte auf Verlangen gratis. **Telephon Nr. 1616.**

## Luftzirkulations-Trocken-Ofen „IDEAL“

D. R. G. M. — zum schnellen und gründlichen Austrocknen von Neubauten und feuchten Räumen. Bewährt vielfach und bei Behörden eingeführt. Wirkt nicht durch strahlende Wärme, sondern hauptsächlich durch stetigen Luftwechsel.



**Vorteile:** In wenigen Tagen gründliches Entfernen der Feuchtigkeit. Kein Ausströmen schädlicher Gase. Vollkommene Erhärtung des noch frischen Verputzes, einfache nicht ständige Ueberwachung bei Tag und Nacht; mehrjährige Gebrauchsfähigkeit; leichte Ersetzbarkeit der dem Feuer ausgesetzten Teile. Beste Ausnützung des Koksmaterials. In 24 Stunden nur 1 bis 1 1/2 Zentner Koks nötig. Ein Ofen für 100 cbm Raum. Zu beziehen à Fr. 100.— ab München durch

**Baugeschäft Jos. Schretzmayr**  
Inh. Alois Schmid  
**Telephon 7545 — München — Brienerstr. 30.**  
An unbek. Besteller gegen Nachn. od. Voreinsendg.

## Aktiengesellschaft der Maschinenfabrik von Theodor Bell & Cie., Kriens-Luzern.

**Eiserne Bahn- und Strassenbrücken, Stege**

**: Komplettete Eisenbauten :**

für Fabriken, Werkstätten, Hallen etc.

**Eiserne Dachkonstruktionen, Sprengwerke**

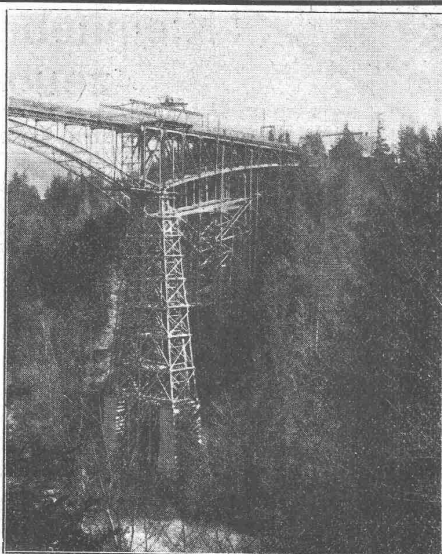
..... **Türme, Leitungsmasten** .....

Kranträger, Wehranlagen, Reservoirs.

Drahtseilbahnen für Personenbeförderung:

.....

Projekte, statische Berechnungen und Kostenvoranschläge.





# STANDARD VARNISH WORKS

Die grösste Lackfabrik der Welt.  
Fabriken und Filialen in New-York, Chicago,  
Toronto, London, Berlin, Paris, Bruxelles.

Alleinvertreter für die Schweiz:  
**Naegely-Amberger & Cie**  
:: Altstetten-Zürich ::

### Fabrikanten der Schutzmarken:



(berühmte Lacke für feinste Dekora-  
tions-Arbeiten).



(bewährte Isolierlacke für die elek-  
trische Industrie).



(Imprägniermassen für Vakuum-Trock-  
nung von unserer Firma zuerst eingeführt).

Feinste Spezial-Lacke für die Automobil-Industrie.  
Lacke für alle Industrien, für Wagenbauer und Dekorateurs.  
Kataloge und Gebrauchsanweisungen auf Verlangen franko.

### Eisenbeton-Bauführer

(Schweizer), mit mehrjährigen praktischen Erfahrungen im Hoch- und Tiefbau, firm in Statik und Kalkulation, mit allen Unternehmereigenschaften, wünscht die Leitung grösserer Eisenbetonbauwerke, eventuell den Eisenbeton in Baugeschäften einzuführen. Suchender ist mehrjähriger **Filial-Betriebsleiter** einer grossen norddeutschen Eisenbetonbau-Unternehmung.

Offerten unter Chiffre H. S. 9417 an die Annoncen-Expedition  
**Rudolf Mosse, Hamburg.**

## Sponagel & Co., Zürich III

Telephon 3924 Baumaterialien en gros Telephon 3924

**Spezialgeschäft für Hartbodenbeläge**  
in Steinzeug-, Mosaik- und Tonplatten  
und für

**glasierte Wandbeläge**

in Fayence, Steinzeug und Porzellan  
für Innen- und Aussenverkleidungen.  
Garantie für erstklassige Fabrikate  
und tadellose Ausführung.

Erste Referenzen von Behörden und Privaten.  
Kostenvoranschläge und Zeichnungen gratis.



Amerikanische  
**Tiegelguss-  
Werkzeugstahle**  
**Steinbohrstahle**  
erster Güte.

Grosses Lager in allen Dimensionen und für alle Zwecke.  
Bitte, verlangen Sie Preis-, Vorrats- und Härte Listen von den  
Alleinverkäufern für die Schweiz:

**Affolter, Christen & Cie., Basel**  
Eisen und Stahle en gros.

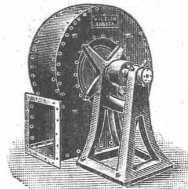
## Thonwerk Biebrich A.-G.

Chamottefabrik  
Biebrich am Rhein.

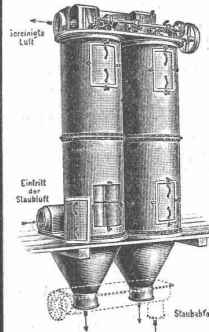
**Hochfeuerfeste u. säurebeständige Produkte.**

Normal- und Façonsteine aller Art, Chamottemörtel,  
Retorten, Muffeln etc. Bau kompletter Ofenanlagen.

Beste Referenzen und Zeugnisse aus der Schweiz.



Beth-Exhaustor



Beth-Filter «16 KS»

## Entstaubungs- und Staubsammel-Anlagen

VON

**W. F. L. Beth,**  
Maschinenfabrik, Lübeck.

General-Vertreter für die Schweiz:

**M. Pelet, Ingenieur, Bausanne**  
Solitude 23.

Tausende von Anlagen in allen  
Kulturstaaten im Betriebe.

Letzte Auszeichnungen:

Mailand 1906: 2 goldene Medaillen.  
Budapest 1907: Goldene Staats-  
medaille.

**lifts** mit Universal-Druckknopf-  
steuerung

Waren-  
Aufzüge  
aller Art.

**J. Ruegger & Cie., Basel**  
Telephon: 2458  
Maschinenfabrik  
Telegr.: „Lift“.

Krane  
Kleinhebe-  
zeuge

Nur modernste Konstruktionen.



**J. BRUN & CIE.,**  
Ketten- und Hebezeugfabrik  
NEBikon.