

Objektyp: **Advertising**

Zeitschrift: **Schweizerische Bauzeitung**

Band (Jahr): **55/56 (1910)**

Heft 20

PDF erstellt am: **23.09.2024**

Nutzungsbedingungen

Die ETH-Bibliothek ist Anbieterin der digitalisierten Zeitschriften. Sie besitzt keine Urheberrechte an den Inhalten der Zeitschriften. Die Rechte liegen in der Regel bei den Herausgebern. Die auf der Plattform e-periodica veröffentlichten Dokumente stehen für nicht-kommerzielle Zwecke in Lehre und Forschung sowie für die private Nutzung frei zur Verfügung. Einzelne Dateien oder Ausdrucke aus diesem Angebot können zusammen mit diesen Nutzungsbedingungen und den korrekten Herkunftsbezeichnungen weitergegeben werden. Das Veröffentlichen von Bildern in Print- und Online-Publikationen ist nur mit vorheriger Genehmigung der Rechteinhaber erlaubt. Die systematische Speicherung von Teilen des elektronischen Angebots auf anderen Servern bedarf ebenfalls des schriftlichen Einverständnisses der Rechteinhaber.

Haftungsausschluss

Alle Angaben erfolgen ohne Gewähr für Vollständigkeit oder Richtigkeit. Es wird keine Haftung übernommen für Schäden durch die Verwendung von Informationen aus diesem Online-Angebot oder durch das Fehlen von Informationen. Dies gilt auch für Inhalte Dritter, die über dieses Angebot zugänglich sind.

Schweizerische Bauzeitung

Wochenschrift

für Bau-, Verkehrs- und Maschinentechnik

Gegründet von A. WALDNER, Ingenieur.

Herausgeber: A. JEGHER, Ingenieur.

Dianastrasse Nr. 5, ZÜRICH II.

Verlag des Herausgebers. — Kommissionsverlag: Rascher & Cie, Meyer & Zellers Nachfolger in Zürich.

Organ

des Schweizer. Ingenieur- und Architekten-Vereins und der Gesellschaft ehemaliger Studierender des eidg. Polytechnikums in Zürich.

Abonnementspreis:
Ausland. 25 Fr. für ein Jahr
Inland. 20 " " "

Für Vereinsmitglieder:
Ausland. 18 Fr. für ein Jahr
Inland. 16 " " "
sofern beim Herausgeber
abonniert wird.

Abonnements
nehmen entgegen: Heraus-
geber, Kommissionsverleger
und alle Buchhandlungen
und Postämter.

Insertionspreis:
Für die 4-gespaltene Petitzeile
oder deren Raum 30 Cts.
Haupttitelseite: 50 Cts.

Insertate
nimmt allein entgegen:
Die Annoncen-Expedition
RUDOLF MOSSE,
Zürich.

Basel, Bern, St. Gallen,
Berlin, Breslau, Dresden,
Frankfurt a. M., Hamburg,
Köln, Leipzig, Magdeburg,
München, Stuttgart, Wien.

Bd LVI.

ZÜRICH, den 12. November 1910.

Nº 20.

Schweizerische Granitwerke A.-G., Bellinzona

Zweibureau Zürich.

Höchste Leistungsfähigkeit. Reichste Mannigfaltigkeit i. d. feinsten Granitsorten f. Hoch- u. Tiefbauten zu jeglicher Art gewöhnliche sowie feine Arbeiten. Günstige Preislagen und Lieferungsbedingungen.

SCHINDLER & C^o, LUZERN

Spezialfabrik für Aufzüge

Gegründet 1874. Ueber 2000 Anlagen im Betrieb.
Bureau in: Basel, Lausanne, Gent, Belfort, Nizza, Paris, Berlin.

Rova Strebel Catena

Kessel

Kessel

Kessel



Schutzmarke

für Zentralheizung und Warmwasserversorgung

Strebelwert Zürich



Schutzmarke

J. Ruegger & C^o, Maschinenfabrik, Basel.

Lifts mit Universal-Druckknopfsteuerung
:: Waren-Aufzüge aller Art. — Krane. ::



Aufzüge- und Räderfabrik Seebach

vormals Wüst A.-G.

liefert als Spezialität

Personen- und Waren-Aufzüge
Präzisionszahnräder

Für Techn. Vorarbeiten im Bahn- u. Strassenbau empfiehlt sich B. EMCH, Ingenieurbureau, Bern.



Schluss für die Inserate je Dienstags, abends.

Mise au concours de travaux et de fournitures.

La Direction du 1^{er} arrondissement des chemins de fer fédéraux, à Lausanne, met au concours la fourniture et le montage de la **partie métallique d'une passerelle** à établir par dessus voie au km. 14.913 de la ligne Lausanne-Bienne, près de la station de Cossonay.

Poids approximatif: 12 1/2 tonnes.

Les plans et cahiers des charges peuvent être consultés au Service central de la Voie, bureau N° 42 du bâtiment d'administration II, à Lausanne, où l'on peut aussi se procurer le formulaire de soumission.

Les plans seront adressés, contre remboursement de fr. 3.—, aux constructeurs qui en feront la demande.

Les offres devront parvenir à la Direction soussignée le 19 novembre 1910 au plus tard, sous pli fermé portant la suscription „Passerelle de Cossonay“.

Les soumissionnaires restent liés par leurs offres jusqu'au 31 décembre 1910.

Lausanne, le 2 novembre 1910.

Direction du 1^{er} Arrondissement des Chemins de fer fédéraux.

**Schweizerische Bundesbahnen
Kreis IV.**

Ausschreibung von Bauarbeiten.

Die Erd-, Maurer-, Steinhauer-, Verputz- und Eisenbetonarbeiten für die Vergrößerung der Lokomotivremise im Bahnhof St. Gallen werden hiemit zur Konkurrenz ausgeschrieben.

Pläne und Vorschriften liegen im Bureau des Oberingenieurs in St. Gallen zur Einsicht auf.

Angebote sind verschlossen und mit der Aufschrift «Eingabe für die Vergrößerung der Lokomotivremise St. Gallen» bis 1. Dezember 1910 an die unterzeichnete Kreisdirektion zu richten.

Die Angebote bleiben bis 1. März 1910 verbindlich.

St. Gallen, den 4. November 1910.

Die Kreisdirektion IV.

**Schulgemeinde Evang. Tablat.
Turnhalle-Neubau an der Lindenstrasse.**

Ausschreibung von Bauarbeiten.

Der Schulrat von Evangel. Tablat eröffnet Konkurrenz über folgende Arbeiten: Gipsarbeit, Glaserarbeit, Malerarbeit und eiserne Fenster.

Pläne, Bedingungen und Eingabeformulare, die nach Auswärts nicht versandt werden, liegen von Montag den 14. November bis Samstag den 19. November auf dem Bureau der unterzeichneten Bauleitung je nachmittags von 2—6 Uhr auf.

Eingaben sind bis zum 19. November, abends, an Herrn Schulratspräsident G. Reber, St. Fiden, einzureichen.

St. Gallen, den 12. November 1910.

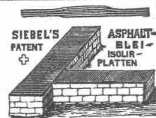
Eugen Schlatter, Architekt
Sternackerstrasse 5.

**:: Asphalt-, Beton- und ::
Holzpflesterungs-Arbeiten**

aller Art.



Holzzement- und
Dachpapp-Dächer
Asphalt-Kegelbahnen



Asphalt-Parkett. — Plättchen-Beläge.

Isolierungen gegen Feuchtigkeit mit Siebel's Asphalt-Blei-Isolierungen, gegen Wärme und Kälte mit imprägnierten Korkplatten. Mehrjährige Garantie für alle Arbeiten.

KOCH & C^{IE}, vorm. E. Baumberger & Koch, **BASEL.**

LICHTPAUS-ANSTALT

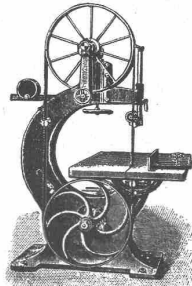
RENÉ ORBANN INGEN.-CHEMIKER
SIHLHOFSTR. 27. ZÜRICH, TELEPHON 1107.

TADELLOSE
AUS-
FÜHRUNG.

**HELIOGRAPHIE
NEGROGRAPHIE
PLANDRUCK**
(TROCKENDRUCK)

PROMPTE
BEDIENUNG.

IA HELIOGRAPHIE- u. PAUSPAPIERE.



**Sägen und
Holzbearbeitungsmaschinen**

für Schreiner, Zimmerleute, Wagner
Parkett-, Chalets-Fabriken etc. etc.
Erstklass. französische Konstruktion.

Kostenanschläge und Zeichnungen auf Verlangen.

Maison Gillièron & Amrein
F. Gillièron Successeur, Vevey.

G. Bäschlin-Fierz, Baugeschäft

15 Austrasse □ Zürich □ Austrasse 15

Umbauten, Reparaturen, Neubauten

Eisenbeton-Bauten

Steinhauerarbeiten

in blauen Sandsteinen, gelbem und rotem
Muschelkalk, sowie anderen Steinsorten.

Anschluss-
Fabriks-
Wald-
Feld-
Klein-
Elektrische **Bahnen**

Schweiz Akt.-Ges.
Orenstein & Koppel
Zürich I.

Orenstein & Koppel

Korksteine und Korksteinplatten

für baugewerbliche Zwecke.

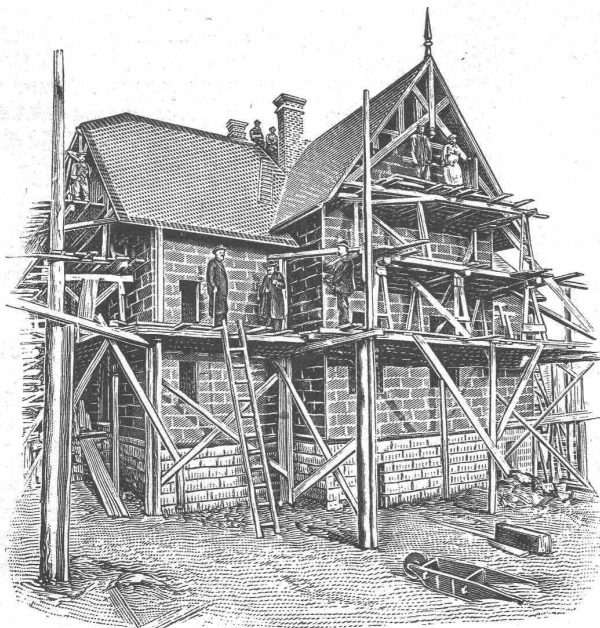
**Wirkungsvollstes und haltbarstes Material
zur Isolierung gegen Kälte, Wärme, Schall und Feuchtigkeit in Hochbauten.**

Isolierung massiver Aussen-
Mauern und Fachwerk-
Wänden gegen Witterungs-
und Temperatur-Einflüsse,
sowie gegen Feuer.

Trockenlegung feuchter
Wände und Untergeschoss
Räume.

Mansarden-Verkleidungen aus
Korksteinplatten, feuersicher;
Wohnung im Sommer kühl,
im Winter warm.

Isolierung von Eis-, Bier-
und Weinkellern, sowie von
Kühl- und Gefrierräumen.



Linoleum-Unterlagen aus
Kork, absoluter Schutz gegen
aufsteigende Kälte und
Feuchtigkeit, wahlhaltend
und schalldämpfend.

Erstellung leichter,
freitragender Scheidewände
aus Korkstein.

Isolierung von Ziegel-,
Schiefer-, Metall- und Holz-
zement-Dächern, sowie
Massivdächern aller Art.

Herstellung von schall-
dämpfenden und feuersicheren
Zwischendecken und
Deckenverschalungen.

Wohnhaus mit Korkstein-Verkleidung.

Ansicht des Baues während der Ausführung. Dieses Haus wurde, als Riegelbau, mit äusserer und innerer Korkstein-Verkleidung, vollkommen trocken, innerhalb 8 Wochen fix und fertig hergestellt. Decken und Scheidewände der Mansardenräume ebenfalls aus Korkstein.

Vorzüge:

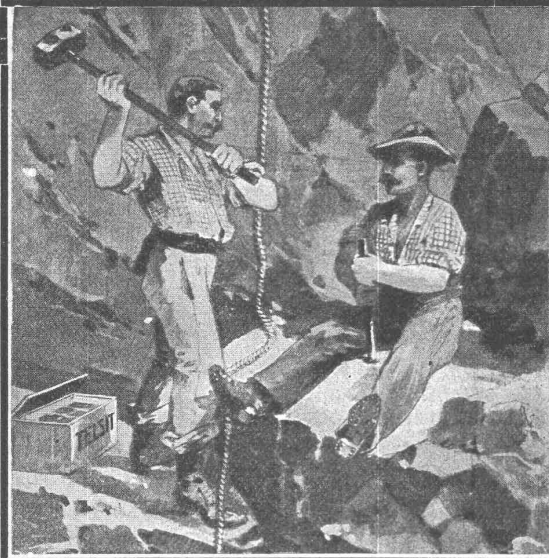
Kurze Bauzeit, rasches Austrocknen, Schutz gegen Temperatureinflüsse; feuersichere Schutz des hölzernen Baukonstruktionsmaterials.

WANNER & C^{IE}, HORGEN

Erstes Fachgeschäft für baugewerbliche Isolierungen.

Generalvertreter der Korksteinfabrik Grünzweig & Hartmann, G. m. b. H., Ludwigshafen a. Rh.

Erste, älteste und grösste Korksteinfabrik des Kontinents.



Dynamit Nobel, Zürich

Telephon 3623 — Mythenstrasse 21

Fabrik in Isleten (Uri).

Sprenggelatine, Dynamit

Sprengkapseln, Zündschnüre, sowie alle Zubehör.

Sicherheitssprengstoff Telsit

in verschiedenen Stärken.

Absolut handhabungssicher.

Versand als Stückgut per Bahn.

Heliographisches Atelier

Sorgfältige und rasche Besorgung von heliograph. Arbeiten. Elektrischer Apparat für Pausen von jeder Länge. Alle Sorten Lichtpauspapiere und -Leinen, Pauspapiere und Pausleinen, Zeichenpapiere, Centimeter- und Millimeterpapier in Rollen und Bogen in prima und preiswürdigen Qualitäten. Preisliste und Muster werden auf Verlangen gerne zugesandt.

:: Witwe M. Leuch, Bern. ::

Telephon Nr. 2624.

Siegwart-Rohre

aus **Beton mit Stahlpanzerung** und **Asphaltbelag** für Kanalisationen, Trinkwasser-, Gas-, Turbinenleitungen etc. Innere Durchmesser von 100 mm bis zu den grössten Dimensionen und bis zu 30 und mehr Atm. Innendruck. **Billigste** und gegen **Zerstörungseinflüsse** **widerstandsfähigste** Rohrkonstruktion.

Siegwartmasten

nach zuverlässigem, verbessertem Verfahren in Eisenbeton hergestellt, für elektrische Leitungen bis zu einer Zugbeanspruchung von 2000 kg. Gefällige Form, äusserst dauerhaft und ökonomisch.

Internat. Siegwartbalken Gesellschaft, Luzern.

TELEPHON N° 4935

CALOR & FRIGOR

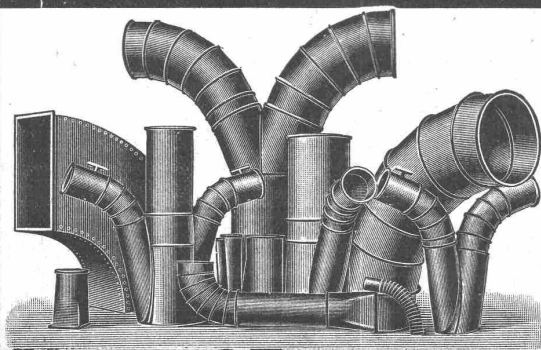
RUD. LINDER, BASEL
ERZIELT

GROSSE ERSPARNISSE

| | | |
|--------------|--|--|
| BERATUNG | ZU PROJECTIERENDEN DEVISIERTEN | HEIZUNGSANLAGEN LÜFTUNGSANLAGEN WARMWASSER- VERSORGUNGEN THERMISCHEN ANLAGEN KÜHLANLAGEN. |
| BEGUTACHTUNG | | |
| ÜBERWACHUNG | MONTAGE BEGRIFFENEN FERTIGEN ODER BESTEHENDEN U. | GERICHTLICHE EXPERTISEN. |
| ABNAHME | | |
| KONTROLLE | UNBEFRIEDIGENDEN | BEI VÖLLIGER OBJECTIVITÄT & UNPARTEILICHKEIT. |
| BETRIEB | | |

PAT. OELFEUERUNGEN FÜR
HOCH- & NIEDERDRUCK- KESSEL
PAT. AUTOM. TEMPERATURREGLER

Affolter, Christen & Cie, Blechwarenfabrik, Basel



Blecharbeiten, roh, im Vollbad verzinkt, gestrichen etc.
Rohrleitungen und **Verbindungsstücke** für Entstaubungs- und Trockenanlagen etc.

Ventilationsrohre für **Tunnelleitungen** etc., mit und ohne Flanschen.

Autogene Schweißerei. Verzinkerei (Lohnverzinkung im Vollbad).

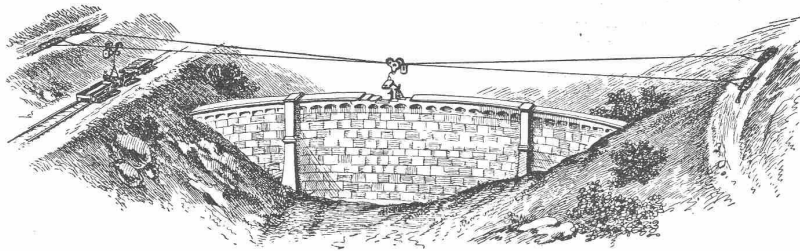
Billige und prompte Bedienung.

ADOLF BLEICHERT & Co., LEIPZIG 38

Kabelkrane für Talsperrenbau.

so Rüstungen, bei Kanalbauten nehmen sie das getörferte Material nach oben fort,

Zur Ausführung von Ingenieurbauten sind unsere Kabelkrane das beste Mittel. Bei Brücken- und Talsperrenbauten ermöglichen sie die Materialzufuhr von oben und sparen wodurch die Kanalsohle von Transportmitteln frei bleibt.



Wir bauen Kabelkrane auch für Ton-, Sand- und Lehmgruben, Steinbrüche, Holzverladung etc. etc.

General-Vertreter für die Schweiz: **Robert Aebi & Co.**, Ingenieurbureau, **Zürich.**

Die hervorragendste Erfindung ist der patentierte

Fensterstorren

(Patent Nr. 43445) mit und ohne automatische Ausstellvorrichtung, überall anbringbar, kleinsten Raum beanspruchend.
Schatten, Luft und Licht
nach Wunsch gewährt, jede Garantie bietend hinsichtlich Konstruktion und Stoff, weil nur ganz prima Material.
Vorzügliche Referenzen von Staat und Gemeinden.

Spezialität:

Marquisen und Storren
f. Schauenster jeglich. Art, patentierte Bogenfenster - Storren - Einrichtung.
Verlangen Sie bitte Originalmuster vom Erfinder und Fabrikanten:

K. Mertzluft, Tapissier, Zürich I

Telephon 2284

Spiegelgasse 29

Geschäftsgründung 1865

SIEMENS-SCHUCKERT-WERKE

Zweibureau Zürich

liefern in bekannter vorzüglicher Ausführung stationäre und transportable

Staubsauganlagen

D. R. P. und Patent

Detaillierte Offerten kostenlos

Spezialhaus

sämtlicher wasserdichter Bekleidungsartikel, als:

Regenmäntel
Taucheranzüge
Wasserhosen
Grubenjacken

Pferdedecken und
Wagendecken aus
Kautschuk

sämtl. Dichtungsmaterial f. techn. Zwecke.

Preislisten und Voranschläge zu Diensten.

Gummiwarenfabrik

H. Specker's Wwe, Zürich

Kuttelgasse 19, mittlere Bahnhofstrasse.

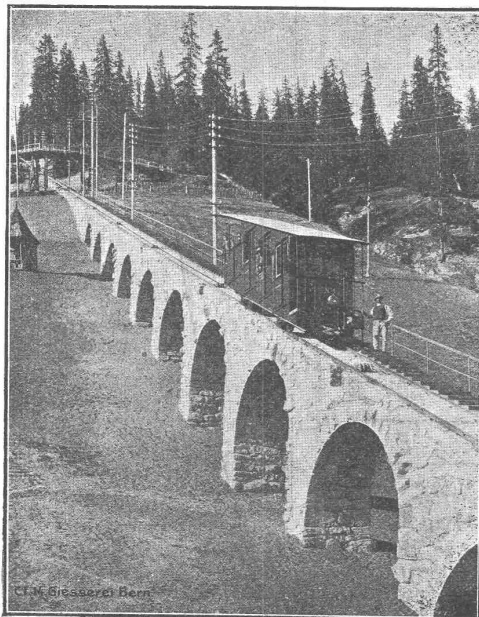
J. Rukstuhl, Basel

erstellt auf Grundlage vieljähriger Erfahrung

Centralheizungen

aller Systeme

Warmwasser — Niederdruckdampf etc



Gesellschaft der L. v. Roll'schen Eisenwerke, Gerlafingen. Werk: Giesserei Bern in Bern.

Konstruktionswerkstätten.

«Grand Prix» an der Internationalen Ausstellung Mailand 1906 und «Grand Prix» an der Internationalen Ausstellung der Anwendungen der Elektrizität in Marseille 1908 für Seilbahnen und Zahnstangenoberbau.

Spezialfabrik für Bergbahnen:

Seilbahnen und Zahnradbahnoberbau.

Seilbahnen mit Wasserballast und elektrischem Betrieb, Bremsen eigenen Systems.

Seit 1898 **65 Seilbahnen** ausgeführt oder im Bau.

Zahnstangen, System Strub, Riggenbach und andere.

Andere Spezialitäten der Firma:

Eisenbahnmaterial, Hebezeuge, Schleusen- und Wehranlagen.

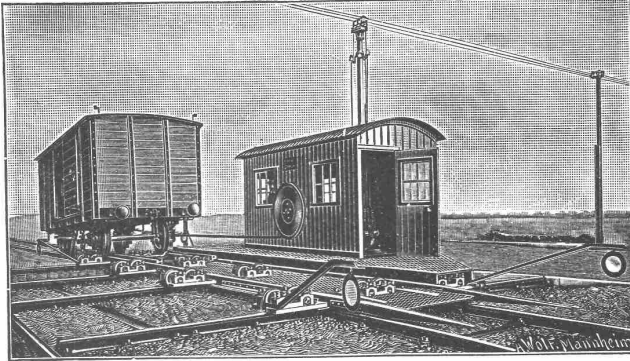
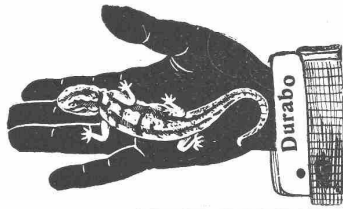
Nähere Angaben und Projekte, sowie Referenzen stehen zu Diensten.

Wetterfest, wasserdicht, rostschützend
sind die

Durabo-Oelfarben und Durabo-Lackfarben „Gamma“

unempfindlich gegen Ammoniak wie schweflige Säure (D.R.P.a.)

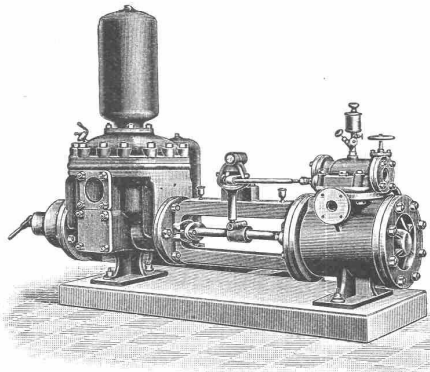
Edmund Simon, Dresden A. 4.



Joseph Vögele, Mannheim
liefert seit 1842:

Welchen jeder Bauart und Spurweite für Haupt- und Nebenbahnen; Federzungenweichen, Patent Bochumer Verein; Herzstücke; Kreuzungen; Drehscheiben und Schiebebühnen für Lokomotiven und Wagen, mit Hand-, Dampf- und elektr. Antrieb. Rangierwinden. Spills, elektr. angetrieben. Stellwerke, Schlagbäume.

Vertreter für die Schweiz:
W. Wolf, Ing., Zürich.



Schäffer & Budenberg G.m.b.H.
Filiale Seebach, Post- u. Bahnstation Oerlikon

**Kesselspeise-
:: Pumpen. ::**

DATENTE
Chemie
De-Foppet & Hug
in Zürich
MARKEN
MUSTER
in allen Staaten

Basel, Steinhilfsstrasse 10
Zürich, Badenstrasse 68

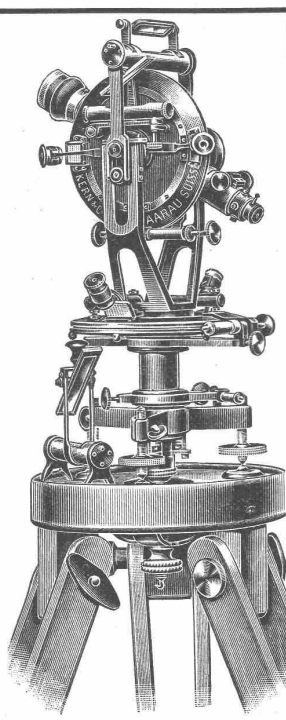
ISO

LIEREN SIE
IHRE DÄCHER, WÄNDE
BÖDEN & KELLER MIT
KORKSTEINPLATTEN

MÜLHAUSER ISOLIERWERK
E. A. STETTNER
MÜLHAUSEN i. E.

MEMCK & HAMBROCK G.M.B.H.

Vertreter für die Schweiz:
Fritz Marti A.-G., Bern.



Mathematisch-mechanisches Institut
Kern & Cie, Aarau



Gegründet 1819
Zwanzig erste Auszeichnungen
GRAND PRIX Paris 1889
Mailand 1906

Vollständig der Neuzeit angepasstes, mit Hilfsmaschinen
ersten Ranges ausgerüstetes Etablissement.

Erstklassige Instrumente für Topographie, Geodäsie und
Astronomie, Präzisions-Nivellierinstrumente und Miren.
Spezialkataloge.

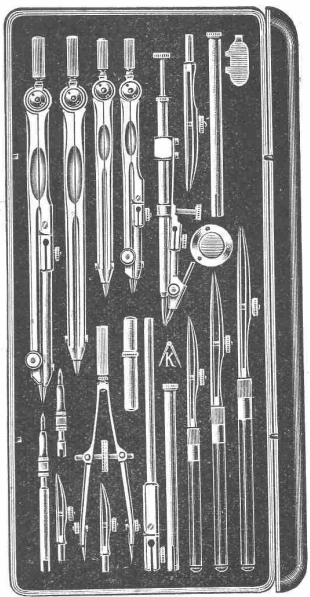
Feinste Schweizer Präzisions-Reisszeuge
„Original Kern“

alle Zirkel mit auswechselbaren Nadeln und Einsätzen.

Verlangen Sie Katalog 1911.

Unsere sämtlichen Instrumente sind nach den letzten wissen-
schaftlichen und technischen Anforderungen ausgeführt.

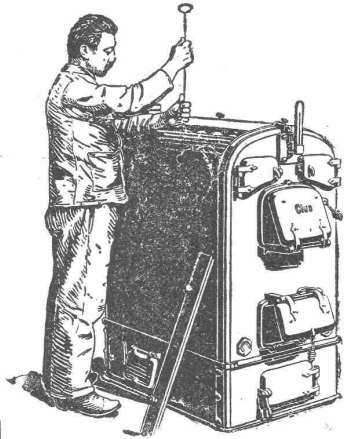
Telephon — Telegr.-Adr.: Kern, Aarau.



Alle unsere Instrumente tragen die
Fabrikmarke oder volle Firma.
Die Etuis sind stets mit KERN & Cie.,
AARAU gestempelt.

CLUSER HEIZKESSEL

für Warmwasser und Niederdruck-Dampfheizung, sowie für gewerbliche Anlagen.



3000 Kessel
in der Schweiz im Betrieb.

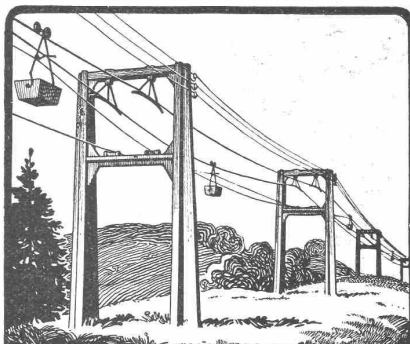
Bewährtes System.
Einfache Bauart und Aufstellung.
Bequeme Reinigung während dem Betriebe.

RADIATOREN, 50 verschiedene Modelle.
Rippenröhren und Rippenheizkörper.
Wärmeplatten, Ventile, Formstücke.
Gusseiserne und schmiedeiserne Flanschen.

Zu beziehen durch die Installationsfirmen.

Gesellschaft der L. v. Roll'schen Eisenwerke.

Filiale **EISENWERK CLUS.**



Oehler & Co
AARAU
SEILBAHN-ANLAGEN



Heinrich Brändli, Horgen
Asphalt-, Dachpappen- & Holzzementfabrik
empfiehlt sich zur Uebernahme von
Asphalt-Arbeiten, Asphalt-Isolierungen
zweckentsprechend für Hoch- und Tiefbauten
Asphalt - Kegelbahnen, säurefeste
Asphaltbeläge

in nur bewährter fachgerechter Ausführung.
Telegramme, Telephon: Heinrich Brändli, Horgen.

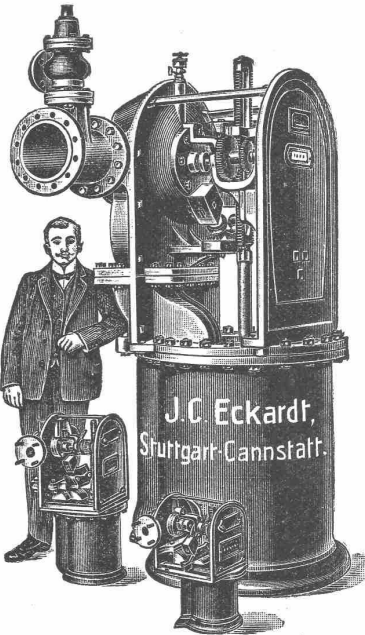
Die letzte Hilfe

gegen nasse Keller, feuchte Wohnungen ist
Ceresit D. R. P.

Wunner'sche Bitumenwerke, G. m. b. H., Unnai. W.
G. Bosshard, Waldmannstrasse 10, Zürich.

Speisewassermesser

bis zu den grössten Abmessungen
für jeden Druck und jede Temperatur!



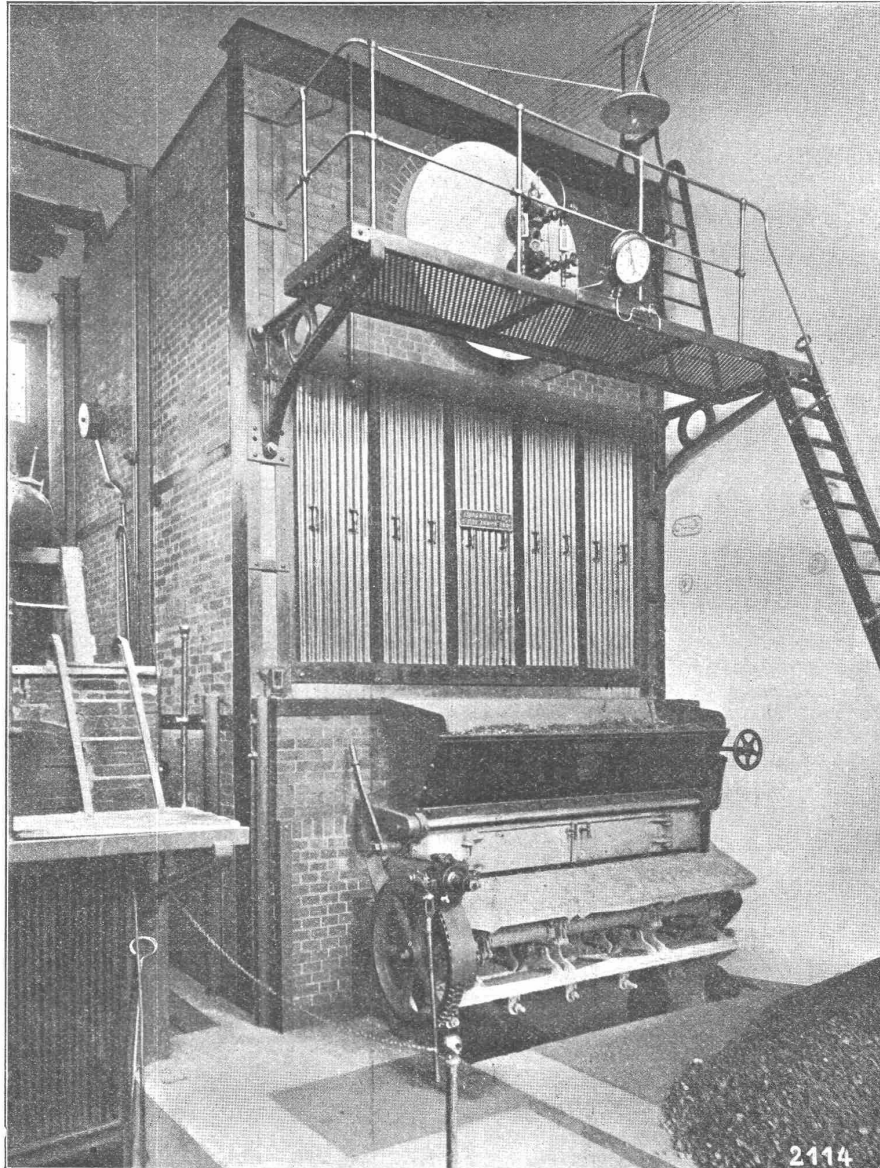
Mit mechanischer und elektrischer
Schreibvorrichtung!

Wasser-Reinigung

Filterpressen
Armaturen
Pumpen

A. L. G. Dehne, Maschinen-Fabrik, Halle a. S.

Aktiengesellschaft der Maschinenfabriken
Escher Wyss & Cie, Zürich



Wasserröhrenkessel mit Patent-Wanderrost
 (alleiniges Ausführungsrecht des schweizer. und italienischen Patentes).

Ueberhitzer — Wellrohrkessel — Mech. Beschickungen — Kombinierte Kessel — Rauchröhrenkessel
 Vertikale Kessel — Ueberhitzer zu vorhandenen Anlagen — Wasservorwärmer für Brauereien —
 Reservoirs — Roststäbe aller Systeme aus prima feuerfestem Gusseisen

Weitere Spezialitäten: Wasserturbinen — Dampfturbinen — Rotierende Kompressoren — Pumpen
 Schiffe — Kältemaschinen — Papiermaschinen.