

Objektyp: **Advertising**

Zeitschrift: **Schweizerische Bauzeitung**

Band (Jahr): **55/56 (1910)**

Heft 15

PDF erstellt am: **26.09.2024**

### **Nutzungsbedingungen**

Die ETH-Bibliothek ist Anbieterin der digitalisierten Zeitschriften. Sie besitzt keine Urheberrechte an den Inhalten der Zeitschriften. Die Rechte liegen in der Regel bei den Herausgebern. Die auf der Plattform e-periodica veröffentlichten Dokumente stehen für nicht-kommerzielle Zwecke in Lehre und Forschung sowie für die private Nutzung frei zur Verfügung. Einzelne Dateien oder Ausdrucke aus diesem Angebot können zusammen mit diesen Nutzungsbedingungen und den korrekten Herkunftsbezeichnungen weitergegeben werden. Das Veröffentlichen von Bildern in Print- und Online-Publikationen ist nur mit vorheriger Genehmigung der Rechteinhaber erlaubt. Die systematische Speicherung von Teilen des elektronischen Angebots auf anderen Servern bedarf ebenfalls des schriftlichen Einverständnisses der Rechteinhaber.

### **Haftungsausschluss**

Alle Angaben erfolgen ohne Gewähr für Vollständigkeit oder Richtigkeit. Es wird keine Haftung übernommen für Schäden durch die Verwendung von Informationen aus diesem Online-Angebot oder durch das Fehlen von Informationen. Dies gilt auch für Inhalte Dritter, die über dieses Angebot zugänglich sind.

# Schweizerische Bauzeitung

Wochenschrift

für Bau-, Verkehrs- und Maschinentechnik

Gegründet von A. WALDNER, Ingenieur.

Herausgeber: A. JEGHER, Ingenieur.

Dianastrasse Nr. 5, ZÜRICH II.

Verlag des Herausgebers. — Kommissionsverlag: Rascher & Cie., Meyer & Zellers Nachfolger in Zürich.

Organ

des Schweizer. Ingenieur- und Architekten-Vereins und der Gesellschaft ehemaliger Studierender des eidg. Polytechnikums in Zürich.

Abonnementspreis:  
Ausland. 25 Fr. für ein Jahr  
Inland. 20 " " " "

Für Vereinsmitglieder:  
Ausland. 18 Fr. für ein Jahr  
Inland. 16 " " " "  
sofern beim Herausgeber  
abonniert wird.

Abonnements  
nehmen entgegen: Heraus-  
geber, Kommissionsverleger  
und alle Buchhandlungen  
und Postämter.

Insertionspreis:  
Für die 4-gespaltene Petitzeile  
oder deren Raum 30 Cts.  
Haupttitelseite: 50 Cts.

Inserate  
nimmt allein entgegen:  
Die Annoncen-Expedition  
RUDOLF MOSSB,  
Zürich,

Basel, Bern, St. Gallen,  
Berlin, Breslau, Dresden,  
Frankfurt a. M., Hamburg,  
Köln, Leipzig, Magdeburg,  
München, Stuttgart, Wien.

B<sup>d</sup> LVI.

ZÜRICH, den 8. Oktober 1910.

N<sup>o</sup> 15.

## Theaterdekorationen :: Bühneneinrichtungen

Telephon 5515.

Alb. Isler, Stadttheater, Zürich.

Atelier Seehofstr.

## SCHINDLER & C<sup>o</sup>, LUZERN

Spezialfabrik für Aufzüge

Gegründet 1874. Ueber 2000 Anlagen im Betrieb.  
Bureau in: Basel, Lausanne, Gent, Belfort, Nizza, Paris, Berlin.

## Rova Strebel Catena

Kessel

Kessel

Kessel



Schutzmarke

für Zentralheizung und Warmwasserversorgung

Strebelwerk Zürich



Schutzmarke

## J. Ruegger & C<sup>o</sup>, Maschinenfabrik, Basel.

Lifts mit Universal-Druckknopfsteuerung  
:: Waren-Aufzüge aller Art. — Krane. ::



Aufzüge- und Räderfabrik Seebach

vormals Wüst A.-G.

liefert als Spezialität

Personen- und Waren-Aufzüge

Präzisionszahnräder

## Internationale Rheinregulierung. Bauausschreibung.

Die Kommission der internationalen Rheinregulierung bringt die folgende Arbeit am Diepoldsauer Durchstich zur öffentlichen Ausschreibung:

**Objekt 87.** Kieseinfüllung und Abschwerung der beidseitigen Wuhrgaben auf der Torfstrecke. Der Kies ist in der kommenden Niederwasserperiode ab den Bänken im Rheine zu gewinnen und in die ausgehobenen Wuhrfundamente zu verarbeiten. **Mindesteubatur**, welche zu leisten ist, **160000 m<sup>3</sup>**.

Die Pläne, Baubeschriebe und Akkordbedingungen liegen auf dem **Bureau der Bauleitung in Rorschach**, Mariabergstr. Nr. 5, II. Stock, sowie beim Sektionsingenieur in Schmitter zur Einsicht der Bewerber auf. Beim Bureau in Rorschach können auch die Eingabeformulare bezogen werden.

Die Eingaben sollen verschlossen und mit der Aufschrift „**Eingabe für Objekt 87**“ versehen, bis spätestens **Freitag den 21. Oktober a. c., nachmittags 4 Uhr**, dem **Zentralbureau der internationalen Rheinregulierung, Feuerwehrstr. 21, Rorschach**, abgegeben werden. Die Eröffnung der Offerten, zu der die Bewerber geziemend eingeladen sind, findet auf den genannten Zeitpunkt im Zentralbureau statt.

**Rorschach**, den 27. September 1910.

**Die Kommission  
der internationalen Rheinregulierung.**

## Bauausschreibung

Die Ausführung der beiden Strassenkorrekturen am **Rohrdorferberg**, als:

**Bellikon-Widen** (Länge 3200 m),  
**Busslingen-Künten** (Länge 2250 m)

wird hiemit zur öffentlichen Bewerbung ausgeschrieben.

Sämtliche Unterlagen können auf dem Bureau des Kantonsingenieur-Adjunkten (Grossratsgebäude) eingesehen und daselbst Vormasse und Eingabeformulare bezogen werden. Die Baudirektion behält sich vor, die beiden Strecken einzeln oder gesamthaft zu vergeben.

Eingaben bis **25. Oktober** an die aargauische Baudirektion in **Aarau**.

**Die Baudirektion.**

## Schweizerische Bundesbahnen. Kreis IV.

### Bauausschreibung.

Die **Erstellung der Widerlager** (Druckluftgründung), sowie die **Lieferung und Montierung der Eisenkonstruktion** für eine Brücke über die Landquart beim Bahnhof Landquart werden hiemit zur Konkurrenz ausgeschrieben.

Pläne und Bedingungen liegen im Bureau des Oberingenieurs des Kreises IV, Poststrasse 17 in St. Gallen, zur Einsicht auf. Angebote mit der Aufschrift «Brücke bei Landquart» sind bis **27. Oktober d. J.** der Kreisdirektion IV einzureichen.

Die Angebote bleiben bis Ende November d. J. verbindlich.

**St. Gallen**, den 3. Oktober 1910.

**Die Kreisdirektion IV.**

:: **Bahnwaagen** ::

:: **Brückenwaagen** ::

**ausschliessliche Spezialität**

**Centesimalwaagen** für alle Verhältnisse **Rollbahnwaagen**  
liefern

**H. Ammann-Seilers Söhne**  
**Waagenfabrik in Ermatingen.**

## Thonwerk Biebrich A.-G.

**Chamottefabrik**

**Biebrich am Rhein.**

### Hochfeuerfeste u. säurebeständige Produkte.

Normal- und Façonsteine aller Art, Chamottemörtel, Retorten, Muffeln etc. Bau kompletter Ofenanlagen.

Beste Referenzen und Zeugnisse aus der Schweiz.



## Kontroll-Uhren

**Bürk's Patent**

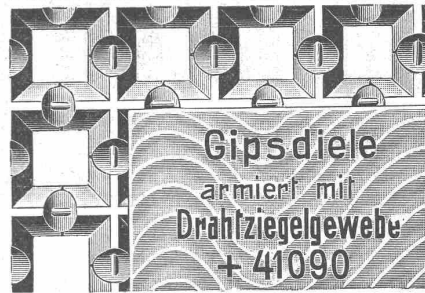
Tragbar oder stationär

für Wächter, Wärter, Heizer, Arbeiter etc.

Man verlange Prospekte.

**HANS W. EGLI, ZÜRICH II.**

Werkstätte für Feinmechanik.



Vorzüglich zu Gipsdecken, Wänden Linoleum-Unterböden Riegelbau- = Verschalungen.

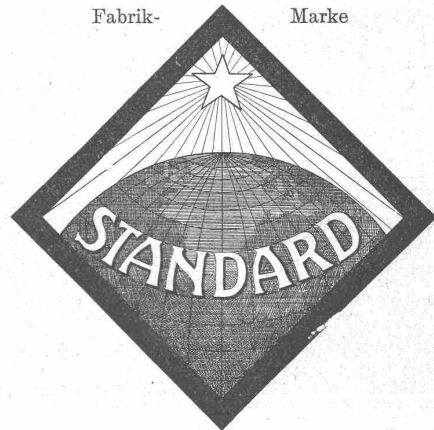
**Stabil, feuerfest = rissfrei.**

Bestes Material der Gegenwart.

**A. Müller-Rickli, Gipsdielenfabrik, Lotzwil.**

Fabrik-

Marke



**Lack- u. Farbenwerke Altstetten-Zürich**  
vorm. Naegely-Amberger & Cie.

Telephon 843

empfehlen ihre eigenen und weltbekannten Fabrikate in

**Lacken und Farben etc.**

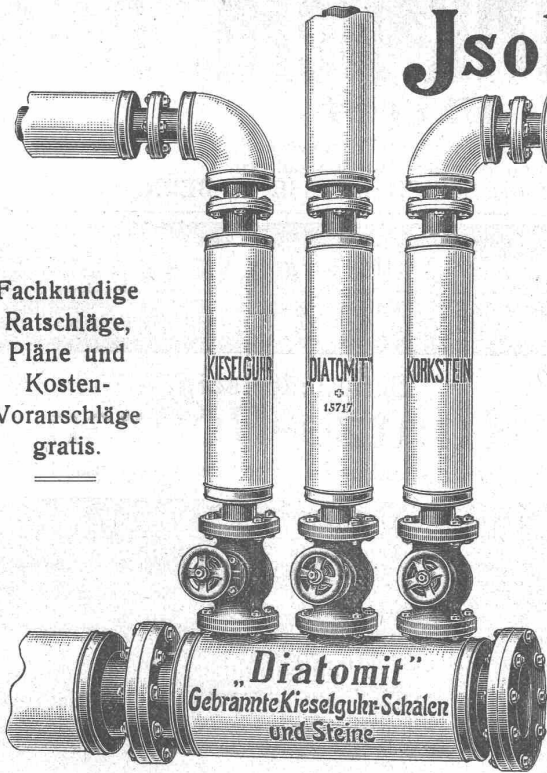
für alle Industrien, Werkstätten, Maler etc. und für alle Zwecke.

Briefadresse: „Standard“, Altstetten-Zürich.



# Isolierungen aller Art.

Fachkundige  
Ratschläge,  
Pläne und  
Kosten-  
Voranschläge  
gratis.



Lieferung bewährtester Isolirmaterialien  
und  
Ausführung kompletter Isolierungen  
durch eigene Facharbeiter.

**A. Isolierungen zum Schutze gegen Wärme-Verluste**  
für  
Dampfkessel, Dampfleitungen und Zentralheizungs-Anlagen.

**B. Isolierungen zum Schutze gegen Kälte-Verluste**  
für  
Kälteflüssigkeits-Leitungen bei Eismaschinen-Anlagen, sowie  
für Generatoren, Kühlräume, Lager- und Eiskeller.

## WANNER & Cie. HORGEN

Erstes Fachgeschäft für maschinen- u. bautechn. Isolierungen.

Generalvertreter der Korksteinfabrik

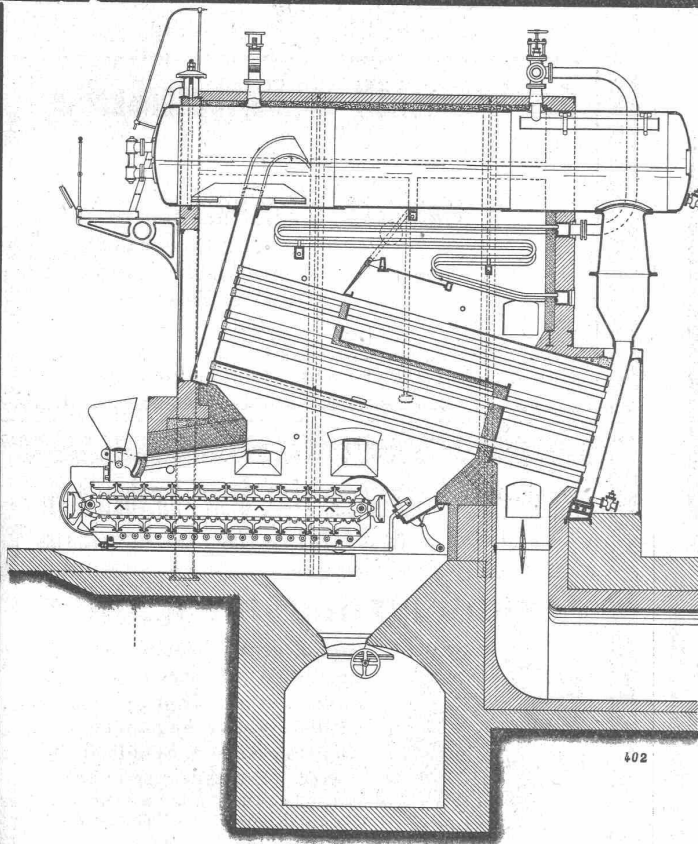
GRÜNZWEIG & HARTMANN, G. m. b. H., LUDWIGSHAFEN a. Rh.

### Herzogl. Baugewerkschule Holzminden.

Errichtet 1831 Hochbau Verpflegungs-Anstalt Tiefbau L. Flaarmann Direktor  
Sommerunterricht 2. April. Reifeprüfung. Winterunterricht 15. Oktober.  
Die Herzogl. Baugewerkschule ist den Kgl. preuß. Schulen gleichgestellt.

Patentanwälte  
D. Klingler & Geier, Aarau  
Anmeld. & Verw.

PATENT-BUREAU  
E. BLUM & Co. DIPL. INGENIEURE  
GEGRÜNDET 1878 - ZÜRICH - BAHNHOFSTR. 74



Wasserröhrenkessel mit Patent-Wanderrost  
(alleiniges Ausführungsrecht des schweiz. und ital. Patentes).

## :: Aktiengesellschaft der Maschinenfabriken :: Escher Wyss & Co., Zürich

Ueberhitzer, Wellrohrkessel, mech. Beschickungen,  
kombinierte Kessel, Rauchröhrenkessel, vertikale  
Kessel, Ueberhitzer zu vorhandenen Anlagen,  
Wasservorwärmer für Brauereien, Reservoirs,  
Roststäbe aller Systeme aus prima feuerfestem  
Gusseisen.

### Weitere Spezialitäten:

Wasserturbinen, Dampfturbinen, Rotierende Kom-  
pressoren, Pumpen, Schiffe, Kältemaschinen,  
Papiermaschinen.

# Centralheizungs-Fabrik Bern, A.-G.

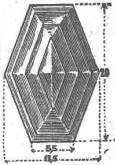
## vormals J. Ruef

empfiehlt sich zur Erstellung von Zentralheizungen aller Systeme; Wäschereien, Tröcknerien, Bade-Einrichtungen und Desinfektions-Apparate, Giesslerel, Kupfer- und Kesselschmiedearbeiten.  
Fabrik: STATION OSTERMUNDIGEN. — Depot: SPEICHERGASSE 35, BERN.

## KOCH & C<sup>IE</sup>, vorm. E. Baumberger & Koch, BASEL

Telephon: No. 2977 — Telegr.-Adr.: Asphalt Basel

### Baumaterialien-Handlung



**Falconnier's Glasbausteine**  
aus geblasenem Glase

Glas-Prismen und Reflektoren  
bringen Tageshelle in dunkle Räume



### Schürmann's Anker-Eisen

aus Siemens-Martin-Flusseisen. —  
Werden auf der Baustelle kalt ver-  
arbeitet.

### Nagelbare Bims-Dübelsteine

in schweizerisches Normal-Backstein-  
format.

## Gummiwarenfabrik H. Speckers Wwe., Zürich.

Verkaufsmagazin: Kuttelgasse 19, mittlere Bahnhofstrasse.



Spezialität:

Fabrikation von pat. was-  
erdichten Regenmänteln,  
Taucheranzügen, Wasser-  
hosen, Grubenjacken,  
Pferde- und Wagendecken  
aus Kautschuk.  
Sämtl. Dichtungsmaterial  
für technische Zwecke.  
Preislisten und Voranschläge zu  
Diensten

## Ich fabriziere als Spezialität Sco-Belagmasse



zur  
Herstellung  
fugenloser  
Fussböden  
Verlangen Sie Prospect  
u. Belagproben.

**Otto Lobeck**  
Herisau

Planolin wird mit gewöhnlichem Wasser angemacht, (ohne Spezial-  
flüssigkeit) und erhärtet und trocknet sofort.

## PLANOLIN

zum raschen

**Ausebnen der Böden**

und Treppenstufen vor legen von

## LINOLEUM

Ausführliche Prospekte gratis

**Gh. H. Pfister & Co., Basel 7**

## Gustav Kuntze

Wassergas-Schweisswerk-Akt.-Ges. Worms<sup>2</sup>Rh.

Schmiedeeiserne

### Kuntze-Röhren

mit jeder gewünschten Flanschen- oder Muffenverbindung.

mittelst Wassergas *maschinell überlappt ge-  
schweisst*, von 300-4000 <sup>m</sup>φ, v. 6-40 <sup>m</sup> Wandstärke.

Spezialität:

Für Wasser-Turbinen, Kanalisation, Gas, Dampf-  
und Windleitungen etc.

Alle sonstigen Blechschweiss-Arbeiten

Grösste Baulängen. Billigste Preise.

## Sponagel & Co, Zürich III

Telephon 3924 Baumaterialien en gros Telephon 3924

### Spezialgeschäft für Hartbodenbeläge in Steinzeug-, Mosaik- und Tonplatten

und für

### glasierte Wandbeläge

in Fayence, Steinzeug und Porzellan  
für Innen- und Aussenverkleidungen.  
Garantie für erstklassige Fabrikate  
— und tadellose Ausführung. —

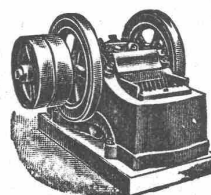
Erste Referenzen von Behörden und Privaten.  
Kostenvoranschläge und Zeichnungen gratis.

## Mannheimer Eisengiesserei u. Maschinenbau A.-G.

Gegründet 1863 MANNHEIM Gold. Medaille Paris 1900

Liefert als Spezialität in anerkannt vorzüglicher Ausführung:

### Zerkleinerungsmaschinen



Steinbrecher, Walzwerke, Ku-  
gelmühlen, Kollergänge, Des-  
integratoren, Schotteranlagen,  
Kieszerkleinerungsanlagen,  
Siebtrommeln u. Schüttelsiebe  
Neu! **Steinbrecher** Neu!  
kombiniert mit Schüttelsieb ohne besonderen Antrieb  
Gesetzl. geschützt. Viel bewährt.

1a. Referenzen im In- und Ausland.

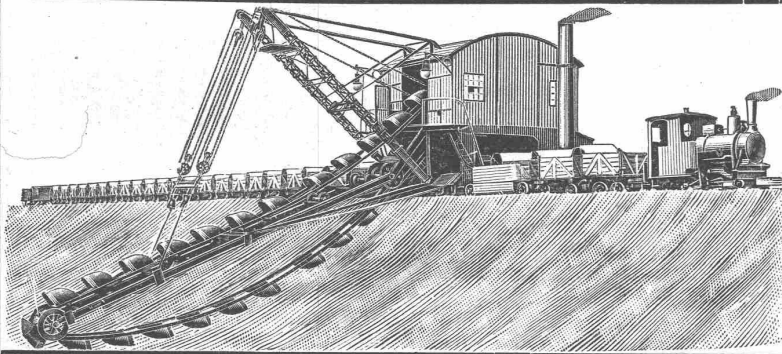
Vertreter für die Schweiz:

H. von Arx & Co., Ingenieur-Bureau, Zürich, Seidengasse 13.



# Schweiz. Akt.-Ges. Orenstein & Koppel, Zürich I

St. Urbangasse 4 (Theaterstrasse)



## Bagger

bis 5000 cbm Tagesleistung. Konstruktion Orenstein & Koppel.

**Eimerkettenbagger, Löffelbagger, Schwimmbagger.**

Verkauf und Vermietung von **Baggern u. Eisenbahnmateriale** jeder Art.

### Im Betrieb:

1 Eimerkettenbagger in Bern } (Bau der Bahnhöfe Weier-  
3 Löffelbagger in Bern } mannshaus u. Ostermundigen) 2 Löffelbagger in Herisau (Bodensee-Toggenburgbahn)  
1 Eimerkettenbagger in Schlieren bei Zürich (Kanalbau)

# STUFF

## Brüche Surava — Bahnstation — im Kanton Graubünden.

Speziell für Verblendsteine ausgezeichnet geeignet.  
Lieferung von **Steinhauerarbeit** und gesägten Platten in prima Tuffstein mit feiner Struktur und schöner gelber Farbe. Wetterbeständig. Tadellose Ausführung bei billiger Berechnung. Elektrische Sägerei. Muster und Offerten zu Diensten.

Korrespondenzen sind an **Ernst Schenker, Zürich** zu richten.

## E. Wildberger, Glasmaler

Schanzenegg-Gasse 8 Zürich II Schanzenegg-Gasse 8

empfiehlt sich zur Anfertigung von **Wappenscheiben**, sowie **Kabinetttücken** in figürlichen und landschaftlichen Darstellungen und zur **Restauration** alter Glasgemälde.

Bestellungen oder Anfragen für bevorstehende Festzeit erbitte rechtzeitig behufs sorgfältigster Erledigung.

## Isolier- und Beton-Bims Kies

kerngesundes Material in jeder Körnung für Decken, Gewölbe, Dächer, Wände  
**unbedingt feuersicher**  
leicht (650 kg/cbm), schalldämpfend. — Vorzüglichster Abschluss von Kälte und Wärme. — Prospekte und sonstige Auskünfte kostenlos. Prompter Versand. — Billigste Berechnung.

**Bernhard Lorenz, Sayn b. Coblenz 3.**

## LUXFER-PRISMEN erhellen dunkle Räume durch TAGESLICHT



Kellerbeleuchtung durch Einfalllichte.

Für bestmögliche Lichtausnützung verlange man kostenlose Voranschläge.

Feuersichere Fenster aus Elektroglas.

Alleinvertreter:

**Rob. Looser, Zürich V.**

Kreuzplatz Nr. 1.

Telephon Nr. 682



# Glasdächer

G. ZIMMERMANN, STUTTGART

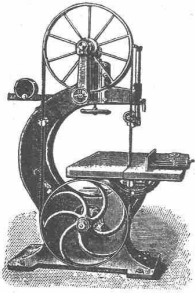
## Oberlichter jeder Art,

Shedfenster und Shedrinnen

mit Walzeisen- oder Stahlblechsprossen, Patent, garantiert wasserdicht — kein Abtropfen von Schwitzwasser.

Viele Tausend Quadratmeter für eidgenössische Behörden und Private geliefert.

M. & H. A. Ernst, Zürich I, Thalacker 40.  
Louis Koch, Lausanne.



## Sägen und Holzbearbeitungsmaschinen

für Schreiner, Zimmerleute, Wagner  
Parkett-, Chalets-Fabriken etc. etc.  
Erstklass. französische Konstruktion.  
Kostenanschläge und Zeichnungen auf Ver-  
langen.  
Maison Gillièron & Amrein  
F. Gillièron Successeur, Vevey.

## G. Bäschlin-Fierz, Baugeschäft

15 Austrasse □ Zürich □ Austrasse 15

### Umbauten, Reparaturen, Neubauten

#### Eisenbeton-Bauten

#### Steinhauerarbeiten

in blauen Sandsteinen, gelbem und rotem  
Muschelkalk, sowie anderen Steinsorten.

## Gustav Kuntze, Göppingen 13 (Württemb.)

Schmiedeeiserne, genietete und hartgelötete oder geschweißte

# KUNTZE-RÖHREN

mit Flanschen oder Muffen.

Spezialität: { Turbinen-Rohre in jeder Dimension.  
Rohre für Tunnel-Bauten.  
Rohre für Wasserversorgungs-Anlagen.

## SIEMENS - SCHUCKERT - WERKE

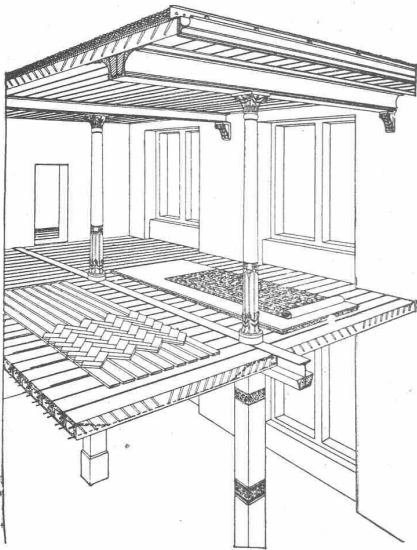
Zweibureau Zürich

liefern in bekannter vorzüglicher Ausführung stationäre und  
transportable

# Staubsauganlagen

D. R. P. und + Patent

Detaillierte Offerten kostenlos



# Siegbart-Decke

(Patente)

bestehend aus einzelnen, zum voraus fabrikmässig hergestellten  
Zement-Hohlbalcken (Siegbartbalcken), mit armierten Seiten-Wan-  
dungen für beliebige Spannweiten bis 6,50 m.

**Feuersicher!** Einfachster, raschster Einbau. Schalldicht!  
Grosse, garantierte Tragfähigkeit.

Die fertig erstellten Balcken werden im Bau frei ohne jede  
Verschalung auf die Tragmauer oder T-Unterzüge aneinander  
gelegt und die Fugen nachträglich vergossen.

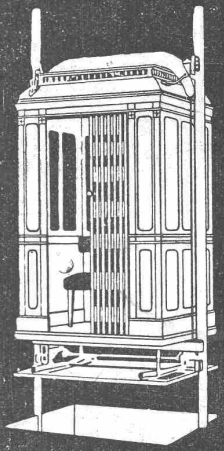
Projektlerung und Lieferung durch  
Internationale Siegbartbalcken-Gesellschaft Luzern  
und

G. & A. Bangerter, Zementwarenfabrik, Lyss (Bern)  
Konzessionäre für die Kantone Bern, Solothurn,  
Basel, Neuenburg, Freiburg, Waadt, Genf und Wallis.

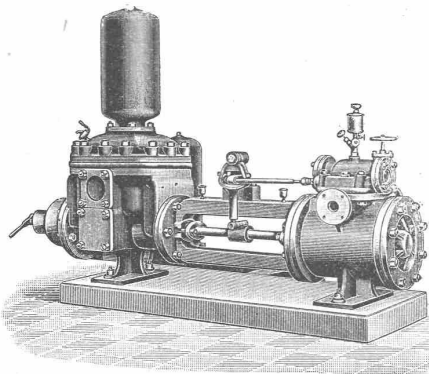


Institut Minerva  
Zürich. Rasche u. gründl.  
Vorbereitung auf  
Polytechnikum und  
Universität  
(Maturität).

# Willi Sohn CHUR



SPECIALITÄT  
AUFZÜGE



## Schäffer & Budenberg G.m.b.H.

Filiale Seebach, Post- u. Bahnstation Oerlikon

# Kesselspeise-

:: Pumpen. ::



Generalvertrieb der Société Universelle d'Explosifs et de Produits Chimiques (Fabrik in Jussy b. Genf) d Sprengstoffes

# Cheddite

in verschiedenen Qualitäten, für offene Sprengarbeiten, Steinbrüche, harte Felsen, Tunnels etc.

Grösste Sicherheit.

**Schweisst nicht. — Gefriert nicht.**

Bahntransport in Kisten von 25 kg per Eil- oder Frachtgut.

Sprengkapseln — Zündschnüre — Bohrstahl.

**Robert Aebi & Co., Zürich I**

Nachfolger von Rudolf Röschi.

Gegründet 1880.

Ingenieurbureau für Baumaschinen.



**Patent-Bureau**  
L.F. SCHNEIDER Ing.  
patentiert u. verwertet.  
**ERFINDUNGEN**  
ZÜRICH, Ackerstrasse 52  
Telephon 4681

A. Jucker, Nachf. v.  
**Jucker-Wegmann,**  
Papierhandlung z. Hecht,  
Schiffände 22, Zürich.

Grosses Lager  
von  
Pauspapieren, Pausleinen  
und Zeichenpapieren,  
Rollen und Bogen,  
in nur vorzüglichen Qualitäten.  
Holzzementpapier, Dach-  
pappen, Bodenbelag- und  
Teppich-Unterlag-Papiere.

## Kittlose Glasdachsprossen

(System „Anti-Pluvius“) montagefertig, sowie Roh- und Drahtglas, Eiserne Fenster liefert prompt und billigst

J. Degenhardt, Kgl. Hoflieferant, Berlin-Tempelhof, Berlinerstrasse 8.

## Mischmaschinen für Mörtel u. Beton

Dr. Gaspary u. Co., MarkKranstädt

Prospekt T.T.M. 140 gratis.

## Gesellschaft der L. v. Roll'schen Eisenwerke, Gerlafingen. Werk: Giesserei Bern in Bern.



Cl. 31. Giess. Bern.

**Konstruktionswerkstätten.**

„Grand Prix“ an der Internationalen Ausstellung Mailand 1906 und „Grand Prix“ an der Internationalen Ausstellung der Anwendungen der Elektrizität in Marseille 1908 für Seilbahnen und Zahnstangenoberbau.

### Spezialität für Hebezeuge.

Laufkrane jeder Art, für Hand- od. elektr. Betrieb.  
Dreh- und Bockkrane, feste und fahrbare, für Hand- oder elektrischen Betrieb.

Warenaufzüge für hydraulischen, Transmissions- oder elektrischen Betrieb.

Förderwinden für Hand-, Transmissions- oder elektrischen und anderen Motorenantrieb.

Andere Spezialitäten der Firma:

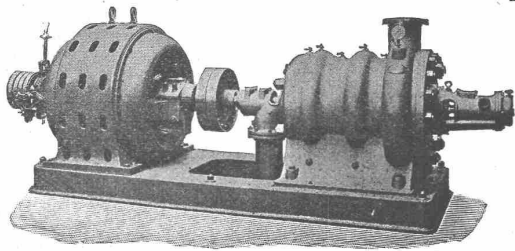
Eisenbahnmateriale, Seilbahnen, Zahnstangenoberbau für Bergbahnen, Schleusen und Wehranlagen.

Nähere Angaben u. Projekte, sowie Referenzen stehen zu Diensten.



# Gebrüder Sulzer

Winterthur.



## Koch- und Niederdruck- Zentrifugalpumpen

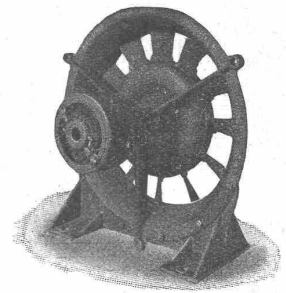
Weltausstellung Mailand 1906 Grand Prix.  
Landesausstellung Nürnberg 1906: Goldene Medaille.

## Ventilatoren aller Art

für

Koch- und Niederdruck

Saug-Zentrifugal-Ventilatoren — Schrauben-Ventilatoren.



Pinsel-Schutz- und Garantie-Marke:



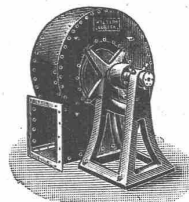
Inhaber und alleinige Lieferanten dieser Marke:  
Richard Beutner & Co., Zürich.



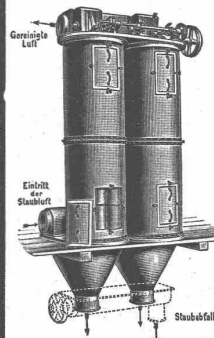
Amerikanische  
**Tiegelguss-  
Werkzeugstahle**  
**Steinbohrstahle**  
erster Güte.

Grosses Lager in allen Dimensionen und für alle Zwecke.  
Bitte, verlangen Sie Preis-, Vorrats- und Härte Listen von den  
Alleinverkäufern für die Schweiz:

**Affolter, Christen & Cie., Basel**  
Eisen und Stahle en gros.



Beth-Exhaustor



Beth-Filter «16 KS»

## Entstaubungs- und Staubsaammel-Anlagen

von

**W. F. L. Beth,**  
Maschinenfabrik, Lübeck.

General-Vertreter für die Schweiz:  
**M. Pelet, Ingenieur, Bausanne**  
Solitude 23.

Tausende von Anlagen in allen  
Kulturstaaten im Betriebe.

**Letzte Auszeichnungen:**  
Mailand 1906: 2 goldene Medaillen.  
Budapest 1907: Goldene Staats-  
medaille.