

Objektyp: **Advertising**

Zeitschrift: **Schweizerische Bauzeitung**

Band (Jahr): **55/56 (1910)**

Heft 20

PDF erstellt am: **23.09.2024**

### **Nutzungsbedingungen**

Die ETH-Bibliothek ist Anbieterin der digitalisierten Zeitschriften. Sie besitzt keine Urheberrechte an den Inhalten der Zeitschriften. Die Rechte liegen in der Regel bei den Herausgebern. Die auf der Plattform e-periodica veröffentlichten Dokumente stehen für nicht-kommerzielle Zwecke in Lehre und Forschung sowie für die private Nutzung frei zur Verfügung. Einzelne Dateien oder Ausdrucke aus diesem Angebot können zusammen mit diesen Nutzungsbedingungen und den korrekten Herkunftsbezeichnungen weitergegeben werden. Das Veröffentlichen von Bildern in Print- und Online-Publikationen ist nur mit vorheriger Genehmigung der Rechteinhaber erlaubt. Die systematische Speicherung von Teilen des elektronischen Angebots auf anderen Servern bedarf ebenfalls des schriftlichen Einverständnisses der Rechteinhaber.

### **Haftungsausschluss**

Alle Angaben erfolgen ohne Gewähr für Vollständigkeit oder Richtigkeit. Es wird keine Haftung übernommen für Schäden durch die Verwendung von Informationen aus diesem Online-Angebot oder durch das Fehlen von Informationen. Dies gilt auch für Inhalte Dritter, die über dieses Angebot zugänglich sind.

# Schweizerische Bauzeitung

**Abonnementspreis:**  
Ausland. 25 Fr. für ein Jahr  
Inland. . 20 " " "

**Für Vereinsmitglieder:**  
Ausland. 18 Fr. für ein Jahr  
Inland. . 16 " " "  
sofern beim Herausgeber  
abonniert wird.

**Abonnements**  
nehmen entgegen: *Herausgeber, Kommissionsverleger*  
und *alle Buchhandlungen*  
und *Postämter*.

Wochenschrift  
**für Bau-, Verkehrs- und Maschinentechnik**

Gegründet von **A. WALDNER**, Ingenieur.

Herausgeber: **A. JEGHER**, Ingenieur.  
Dianastrasse Nr. 5, ZÜRICH II.

Verlag des Herausgebers. — Kommissionsverlag: Rascher & Cie., Meyer & Zellers Nachfolger in Zürich.

Organ

des Schweizer. Ingenieur- und Architekten-Vereins und der Gesellschaft ehemaliger Studierender des eidg. Polytechnikums in Zürich.

**Insertionspreis:**  
Für die 4-gespaltene Petitzeile  
oder deren Raum 30 Cts.  
Haupttitelseite: 50 Cts.

**Inserate**  
nimmt allein entgegen:  
*Die Annoncen-Expedition*  
**RUDOLF MOSSE**,  
Zürich,  
Basel, Bern, St. Gallen,  
Berlin, Breslau, Dresden,  
Frankfurt a. M., Hamburg,  
Köln, Leipzig, Magdeburg,  
München, Stuttgart, Wien.

## Theaterdekorationen :: Bühneneinrichtungen

Telephon 5515.

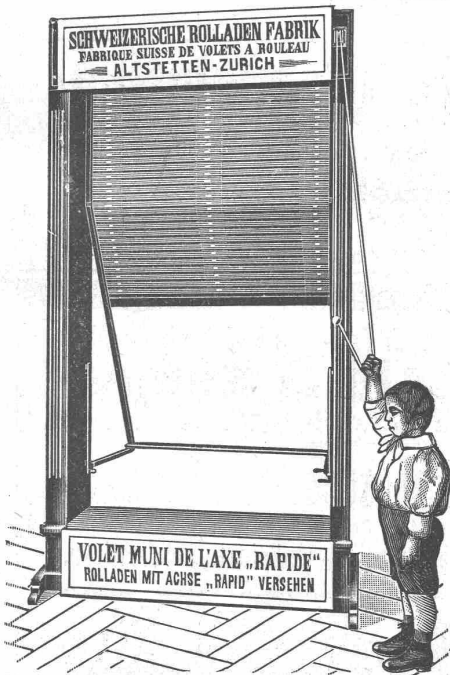
**Alb. Isler, Stadttheater, Zürich.**

Atelier Seehofstr.

## SCHINDLER & C<sup>o</sup>, LUZERN

Spezialfabrik für Aufzüge

Gegründet 1874. Ueber 2000 Anlagen im Betrieb.  
Bureau in: Basel, Lausanne, Genf, Belfort, Nizza, Paris, Berlin.



### Schweizerische Rolladen - Fabrik Altstetten-Zürich

Anerkannt erstklassige Fabrikate in  
**Stahlwellblech- und Holzrolladen,  
Rolljalousien und Jalousieladen.**

Vorzügliche, wirklich praktische,  
patentamtlich geschützte Neuheiten.

Rolladenaufzug                      Marke „Rapid“  
Ausstellvorrichtung                Marke „Stabil“

Verlangen Sie kostenfreien Vertreterbesuch.

A. Jucker, Nachf. v.  
**Jucker-Wegmann**,  
Papierhandlung z. Hecht,  
Schiffände 22, Zürich.

**Grosses Lager**  
von  
Pauspapieren, Pausleinen  
und Zeichenpapier,  
Rollen und Bogen,  
in nur vorzüglichen Qualitäten.  
Holzementpapier, Dach-  
pappen, Bodenbelag- und  
Teppich-Unterlag-Papiere.

### Besuch erbeten. Steinbrecher

Betonmischer  
Kies-Waschanlagen  
Dachziegelmaschinen  
Mauersteinmaschinen  
z. Verw. v. Schlacke u. Sand  
Hohlblockmaschinen  
**Dr. Gaspary & C<sup>o</sup>**,  
Spezialmaschinen-Fabrik  
Markranstädt b. Leipzig.

Katalog 140 gratis

## VENTILATIONS-ANLAGEN:

**Lüftungsanlagen** (eventl. in Verbindung mit Heizung), Einblasen und Absaugen von Luft mit umkehrbaren Schraubenventilatoren für Wohnhäuser, Hotels, Fabriken etc. — **Kühlungsanlagen** für Hotels, Schlächtereien, Textilindustrie. — **Entnebelungsanlagen** für Koch- und Waschküchen in Hotels, Spitälern, Färbereien etc. — **Entstaubungsanlagen** für Karden, Rauhereien, Scheermaschinen, Schleifereten, Mühlen. — **Trocknungsanlagen** für Stoffe, Garne, Holz- und Teigwaren. — **Pneumatische Transportanlagen** für Fasern, Späne etc.



Schraubenventilator  
patentiert

**EMIL MERTZ Maschinen- FABRIK = BASEL**



Centrifugalventilator  
patentiert

# Internationale Rheinregulierung. Bau-Ausschreibung.

Die Kommission der internationalen Rheinregulierung bringt nachstehende Arbeit im Gebiete des Diepoldsauer Durchstiches zur öffentlichen Ausschreibung:

Objekt 85. Aushub des Mittelgerinnes von der Böschach bis zum Gerstergraben, Hm 10 + 00 bis 30 + 80. Aushubmaterial meist Rheinletten, Sand und Kies. **Gesamtkubatur ca. 420 000 m<sup>3</sup>.**

Die Pläne, Baubeschriebe und Akkordbedingungen liegen auf dem Bureau der Bauleitung, Mariabergstrasse Nr. 5, II. Stock, in Rorschach zur Einsicht der Bewerber auf; dort können auch die Offertenformulare bezogen werden.

Die Eingaben sollen verschlossen und mit der Aufschrift „Eingabe für Objekt 85“ versehen, bis spätestens **Mittwoch den 25. Mai a. c., nachmittags 4 Uhr, dem Zentralbureau der internationalen Rheinregulierung, Feuerwehrstrasse Nr. 21, Rorschach**, abgegeben werden. Die Eröffnung der Offerten, zu der die Bewerber geziemend eingeladen sind, findet auf den genannten Zeitpunkt im Zentralbureau statt.

Rorschach, den 27. April 1910.

Die Kommission  
der internationalen Rheinregulierung.

## Konkurrenz-Eröffnung über die Lieferung

# einer Brückenwaage

für Eisenbahnwagen ohne Geleiseunterbrechung (fahrbar mit Lokomotiven) Länge 7 m, Trag- oder Wiegefähigkeit 30 000 Kilogramm. Offerten bis **30. Mai 1910** an

Hunziker & Cie., Hartsteinwerk und Zementwarenfabrik, Brugg.

## Ausschreibung von Stellen.

Auf dem Hochbauamte der Stadt Zürich sind die Stellen je **eines Assistenten u. eines Zeichners** zu besetzen.

Von den Bewerbern um die Assistentenstelle wird der Ausweis über technisch-wissenschaftliche und künstlerische Bildung verlangt, von den Bewerbern um die Zeichnerstelle Technikumbildung und längere Tätigkeit in einem Hochbaubureau.

Auskunft über die Obliegenheiten der Stelleninhaber erteilt der **Stadtbaumeister**, Meise, I. Stock, Münsterhof; Sprechstunde 9<sup>1</sup>/<sub>2</sub> bis 11 Uhr.

Die Besoldung eines **Assistenten** beträgt nach Massgabe der ausgewiesenen Fähigkeiten, der Leistungen und des Dienstalters Fr. 4500 bis 6300 (Besoldungsklasse II) oder Fr. 3600—5200 (Klasse IV), die Besoldung eines **Zeichners** Fr. 2000—3200 (Klasse VIII).

Anmeldungen für beide Stellen sind mit Angabe des Alters der Bewerber und ihrer bisherigen Tätigkeit, sowie mit Beilage von Zeugnisabschriften bis zum **25. Mai 1910** dem **Vorstande des Bauwesens I**, Stadthaus Zürich, einzureichen.

Zürich, den 10. Mai 1910.

Bauverwaltung I der Stadt Zürich.

# Commune de Colombier

Le jury de concours pour les plans d'un édifice public à Colombier (Neuchâtel), à l'usage de poste, télégraphe, salles communales, etc., a décerné:

- Un premier prix de fr. 800.— au projet «Belle de Zuylen» de MM. Prince et Béguin, architectes, à Neuchâtel;
- Un deuxième prix de fr. 700.— au projet «Battieux» de MM. Carbonnier et Bosset, architectes, à Neuchâtel;
- Un troisième prix fr. 500.— au projet «Caillou», de MM. Convert et Kuenzi, architectes, à Neuchâtel.

Le jury a décerné en outre:

Une mention honorable au projet marqué d'un point rouge et une mention honorable au projet «Poste et Commune».

Conformément au programme les noms des auteurs ne seront publiés qu'à la demande de ces derniers.

Les projets sont exposés dans la grande salle de l'ancien Collège, à Colombier, jusqu'au **20 mai au soir**.

# Kanalisation Wil.

Der **Gemeinderat Wil** beabsichtigt, für die Ausführung eines genehmigten **Kanalisationsprojektes** im Kostenvoranschlag von Fr. 350 000, die Bauleitung und die Anfertigung der Baupläne einer leistungsfähigen Ingenieurfirma zu übertragen.

Firmen, welche auf diesem Gebiete nachweisbar ausgezeichnete Erfahrungen besitzen und welche im Falle sind, die fraglichen Arbeiten **sofort** anhand zu nehmen, wollen sich zum Zwecke näherer Unterhandlungen an den Präsidenten der unterfertigten Kommission, Herrn **Gemeinderat E. Ehrat**, wenden.

Wil, 11. Mai 1910.

A. A.: Die Baukommission Wil.

## Wettbewerb

für Entwürfe zu einem

# Bank- und Staatsgebäude in Herisau.

Unter den schweizerischen und den in der Schweiz niedergelassenen Architekten wird ein Wettbewerb zur Erlangung eines Bauprojektes erlassen mit Eingabefrist bis zum **1. September 1910**. Das nach den Normen des Schweizerischen Ingenieur- und Architekten-Vereins aufgestellte Programm sieht an Preisen Fr. 6500.— vor. Das Preisrichteramt haben übernommen die Herren:

Professor Dr. **E. Bluntschli**, Brunastrasse 4, Zürich,  
**E. Fäsch**, Architekt, Holbeinstrasse 36, Basel,  
**E. Joos**, Architekt, Pavillonweg 14, Bern,  
Landammann Dr. **Johs. Baumann**, Herisau,  
Direktor **H. Mauchle**, Herisau.

Das Programm mit Situationsplan und einer Platzansicht ist zu beziehen bei der Appenzell A.-Rh. Kantonalbank in Herisau.

Herisau, den 2. Mai 1910.

## Namens der Spezialkommission für Errichtung eines Bank- und Staatsgebäudes:

Der Präsident:  
**Lutz.**

Der Aktuar:  
**H. Mauchle.**

# Glasierte Wandplatten.

Von venommiertem deutschem Werk noch einige solvente **Abnehmer gesucht**

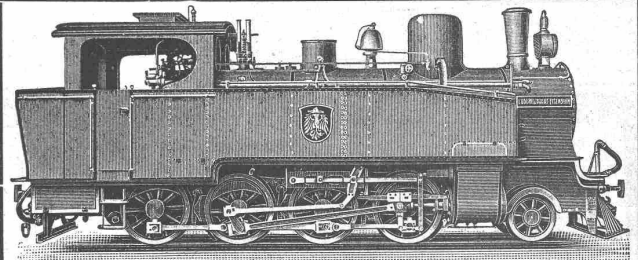
bei **Ausnahmepreisen**  
event. Alleinverkauf für die ganze Schweiz bei festem Quantum. Gefl. Offerten unter Fliesen-Leistung Z. V. 6371 an die Annoncen-Expedition **Rudolf Mosse, Zürich.**

Schweiz. Akt.-Ges. für Feld- und Kleinbahnen-Bedarf  
**Orenstein & Koppel**  
St. Urbangasse 4 Zürich I (Theaterstrasse)

Normal- und  
schmalspurige **Lokomotiven**

Konstruktion Orenstein & Koppel.

Dampf-, feuerlose, Pressluft- und elektr. Lokomotiven.



Verkauf und Vermietung von  
**Baggern & Eisenbahnmateriale**  
jeder Art.

# Korksteine und Korksteinplatten

für baugewerbliche Zwecke.

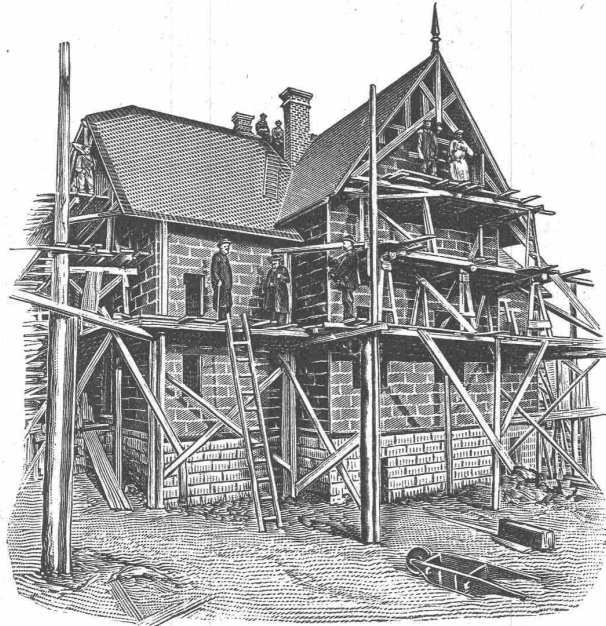
**Wirkungsvollstes und haltbarstes Material  
zur Isolierung gegen Kälte, Wärme, Schall und Feuchtigkeit in Hochbauten.**

Isolierung massiver Aussen-  
Mauern und Fachwerk-  
Wänden gegen Witterungs-  
und Temperatur-Einflüsse,  
sowie gegen Feuer.

Trockenlegung feuchter  
Wände und Untergeschoss  
Räume.

Mansarden-Verkleidungen aus  
Korksteinplatten, feuersicher;  
Wohnung im Sommer kühl,  
im Winter warm.

Isolierung von Eis-, Bier-  
und Weinkellern, sowie von  
Kühl- und Gefrierräumen.



**Wohnhaus mit Korkstein-Verkleidung.**

Ansicht des Baues während der Ausführung. Dieses Haus wurde, als Riegelbau, mit äusserer und innerer Korkstein-Verkleidung, vollkommen trocken, innerhalb 8 Wochen fix und fertig hergestellt. Decken und Scheidewände der Mansardenräume ebenfalls aus Korkstein.

### Vorzüge:

Kurze Bauzeit, rasches Austrocknen, Schutz gegen Temperatureinflüsse; feuersicherer Schutz des hölzernen Baukonstruktionsmaterials.

Linoleum-Unterlagen aus  
Kork, absoluter Schutz gegen  
aufsteigende Kälte und  
Feuchtigkeit, wa mhaltend  
und schalldämpfend.

Erstellung leichter,  
freitragender Scheidewände  
aus Korkstein.

Isolierung von Ziegel-,  
Schiefer-, Metall- und Holz-  
zement-Dächern, sowie  
Massivdächern aller Art.

Herstellung von schall-  
dämpfenden und feuersicheren  
Zwischendecken und  
Deckenverschalungen.

# WANNER & C<sup>IE</sup>, HORGEN

Erstes Fachgeschäft für baugewerbliche Isolierungen.

Generalvertreter der Korksteinfabrik Grünzweig & Hartmann, G. m. b. H., Ludwigshafen a. Rh.

Erste, älteste und grösste Korksteinfabrik des Kontinents.



# Centralheizungs-Fabrik Bern, A.-G.

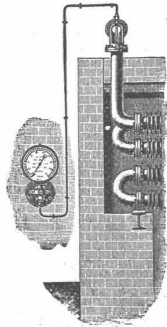
vormalis J. Ruef

empfeilt sich zur Erstellung von Zentralheizungen aller Systeme; Wäschereien, Tröcknereien, Bade-Einrichtungen und Desinfektions-Apparate, Giesserei, Kupfer- und Kesselschmiedearbeiten.  
Fabrik: STATION OSTERMUNDIGEN. — Depot: SPEICHERGASSE 35, BERN.

Schäffer & Budenberg, G. m. b. H., Filiale Seebach bei Zürich  
Maschinen- und Dampfkessel-Armaturen-Fabrik, Post- und Bahnstation Oerlikon

liefern

Ventile, Hähne,  
Regulatoren,  
Sicherheitsventile und  
-Apparate, Wasserstände,  
Injektoren, Elevatoren,  
Pumpen, Indikatoren,  
Manometer, Vacuummeter,  
Thermometer, Zähler,  
Tachometer,



Thermometer und Pyrometer.

liefern

Absperrschieber,  
Kondenswasserableiter,  
Wasserstandsgläser,  
Waagen, Dampfmesser,  
Zugmesser,  
Schmierapparate u. a.

Kataloge und Prospekte auf  
Verlangen.

## W. Weder & Cie., Installationsgeschäft

1 Wassergasse ■ St. Gallen ■ Wassergasse 1



erstellen prompt und billig

Gas- und Wasserleitungen, Bade-, Wasch- und Closet-Einrichtungen, Toiletten etc.

### Grösste Auswahl in

Gasbadeöfen, bewährtester Systeme, Fayence-, Email- und Zinkbadewannen, Wascherde und Waschtröge, neuester Konstruktion, Waschtische, Wandbecken, Gasherde, verschiedener Systeme, Gaslampen, Stehlampen Hängendes Gaslicht (Gräzlicht), Gasheizöfen, Petrolheizöfen, Auerstrümpfe, Zylinder, sowie sämtliche Bestandteile.

Nickelgarnituren zu Bade- und Toilettenzimmer.

Besichtigung der Magazine frei ohne Kaufzwang.

Voranschläge gratis.



## STANDARD VARNISH WORKS

Die grösste Lackfabrik der Welt.

Fabriken und Filialen in New-York, Chicago, Toronto, London, Berlin, Paris, Bruxelles.

Alleinvertreter für die Schweiz:

Naegely-Amberger & Cie  
:: Altstetten-Zürich ::

### Fabrikanten der Schutzmarken:



(berühmte Lacke für feinste Dekorations-Arbeiten).



(bewährte Isolierlacke für die elektrische Industrie).



(Imprägniermassen für Vakuum-Trocknung von unserer Firma zuerst eingeführt).

Feinste Spezial-Lacke für die Automobil-Industrie.  
Lacke für alle Industrien, für Wagenbauer und Dekorateurs.  
Kataloge und Gebrauchsanweisungen auf Verlangen franko.

Basel, Stühnenstrasse 10  
**PATENTE**  
Chemie  
**De Foppert & Hug**  
Basel - Filiale Zürich  
MARKEN  
MUSTER  
in allen Staaten

Gustav Griot, Ingenieur  
Freiestrasse 139, Zürich



Statische Bauten

**Zugmesser**  
D.R.G.M.  
Differenz-Zugmesser  
5 10 15 20 25 30  
mm Wassersäule  
J. E. Eckardt,  
Stuttgart-Cannstatt  
mit und ohne  
Registrier Vorrichtung.



## Wendeltreppen Eis. Treppen-Anlagen

Balkon- u. Treppengeländer  
Türfüllungen, Säulen, Guss-  
pfosten, Dachfenster.

Suter-Strehler & Co., Zürich  
Konstruktions-Werkstätte.

**PATENT-BUREAU**  
Wilh. Reinhard, Zürich

# Gesellschaft der L. v. Roll'schen Eisenwerke, Gerlafingen. Werk: **Giesserei Bern** in Bern.



## Konstruktionswerkstätten.

«Grand Prix» an der internationalen Ausstellung Mailand 1906 und  
«Grand Prix» an der Internationalen Ausstellung der Anwendungen der  
Elektrizität in Marseille 1908 f. **Seilbahnen u. Zahnstangenoberbau.**

## Spezialfabrik für **Eisenbahnmateriale.**

Drehscheiben für Hand- oder elektrischen Antrieb.  
Schiebebühnen für Hand-, Dampf- od. elektrischen Antrieb.  
Weichen und Kreuzungen für Normal- und Schmalspur,  
Vignol- und Rillenschienen.

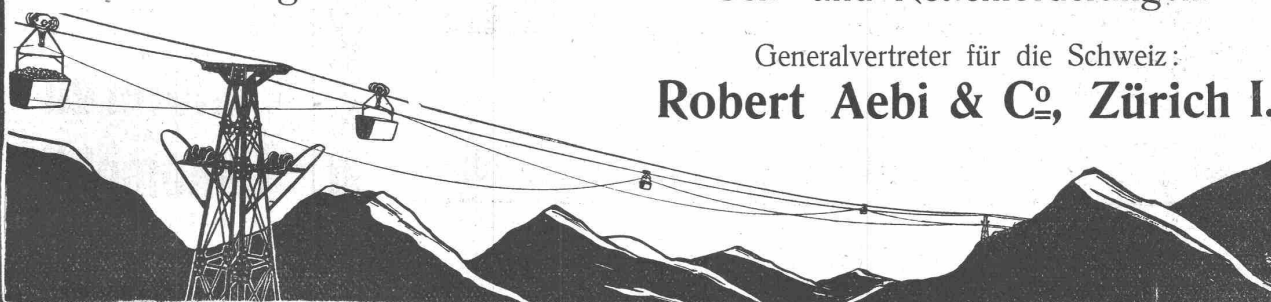
Barrieren und Signale.  
Stations- und Depotkrane.

Andere Spezialitäten der Firma:  
**Hebezeuge, Seilbahnen und Zahnstangenoberbau,  
Schleusen- und Wehranlagen.**

Nähere Angaben und Projekte, sowie Referenzen stehen zu Diensten.

# Adolf Bleichert & Co., Leipzig-Gohlis 38. **Drahtseilbahnen.**

Elektrohängebahnen. — Krane. — Seil- und Kettenförderungen.



Generalvertreter für die Schweiz:

**Robert Aebi & Co., Zürich I.**

# ATELIERS de CONSTRUCTIONS MÉCANIQUES de VEVEY (Schweiz)

Turbinen und  
Regulatoren

Warenaufzüge aller  
Systeme

Kompressoren

Hydraulische Pressen

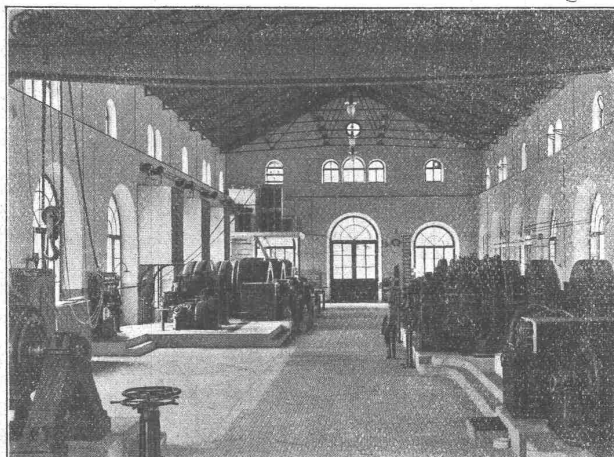
Hebewerkzeuge

Krane, Laufbühnen

Drehscheiben

Verlade-Rollwagen

Weichen u. Kreuzungen



Eisen- und Bronze-  
Giesserei

Eiserne Brücken u.  
Dachkonstruktionen

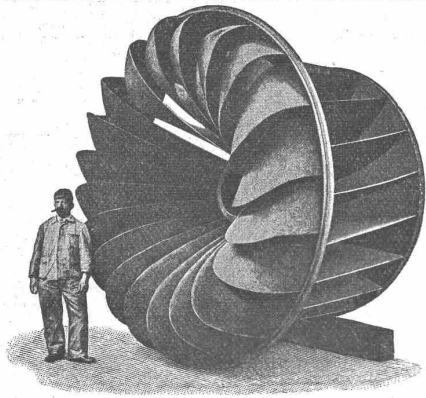
Reservoirs und  
Dampfkessel

Gasbehälter

Rohrleitungen

Schleusen und  
Wehranlagen

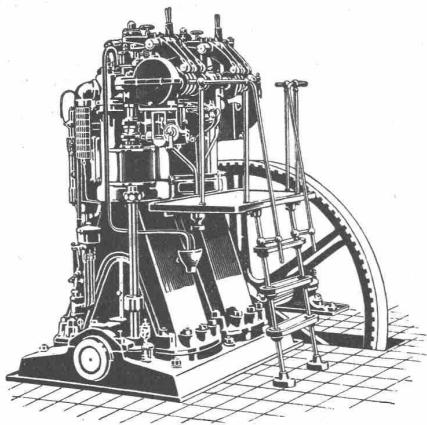
Auf Verlangen Kosten-  
berechnungen für Ma-  
schinenanlagen jeder  
Art.



Aktiengesellschaft vormals  
**Joh. Jacob Rieter & Co., Winterthur**  
**TURBINEN**

neuester Konstruktion und höchstem Nutzeffekt für alle vorkommenden Verhältnisse.

**Präzisions-Regulatoren** mit mechanischer und hydraulischer Wirkung  
 Transmissionen, Kesselschmiede - Arbeiten.



**Billigste Betriebskraft**

liefern

**Dieselmotoren**  
**„Winterthur“**

gebaut von der

**Schweiz. Lokomotiv- und Maschinenfabrik**

**Winterthur.**

**Patent-Bureau**  
 L.F. SCHNEIDER Jng.  
 patentiert u. verwertet.  
**ERFINDUNGEN**  
 ZÜRICH, Ackerstrasse 52  
 telefon 4681

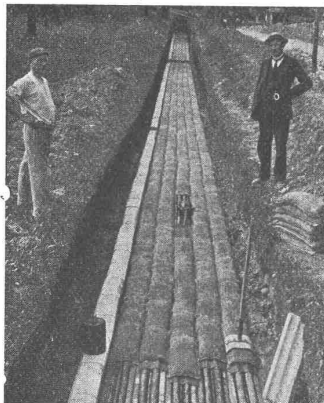
Nur für die Originalmarke  
**Avenarius**  
**Carbolinum**  
 bestehen  
 Gutachten über  
 30jährige Holzerhaltung  
**MARTIN KELLER**  
 ZÜRICH  
 Neu-Seidenhof.

Gebrauchte fahrbare und stationäre

**Motoren**  
 und  
**Lokomobile**

jeder Grösse verkauft und vermietet mit Garantie  
**Reparaturwerkstätte Feucht**  
 in Seen bei Winterthur.

**Kabelpanzer + Pat. 23953**



Kabelverlegung in Zürich 1909.

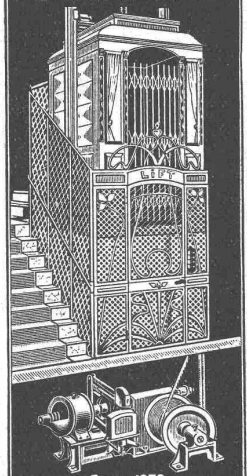
**Dauerhaftester, seitlich und nach oben vollständig fugenloser Kabelschutz** gegen mechanische Verletzungen und zur Verhütung des Uebergreifens eines Kabelfehlers auf benachbarte Kabel.  
 Aeusserst leichte Ausführung, keine Spezialkenntnisse erforderlich.

In den letzten Jahren wurden in der Schweiz gegen 200 000 m Kabel mit Kabelpanzer abgedeckt.

Mit Auskunft und Offerten stehen die Generalvertreter für die Schweiz:  
**Maillart & C<sup>ie</sup> in Zürich**

jederzeit zur Verfügung.

**Gebr. Lave**  
**WÄDENSWIL**



Gegr. 1878  
**SPECIALITÄT**  
**Lifts-Aufzüge**

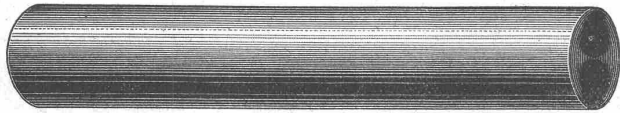


**STAUBSAUGER**  
 D.R.P. **MUNDUS** D.R.G.M.  
 Fahrbar Stationär  
**F. Oberhänsli & Cie., Bregenz**  
 Schweiz: Post St. Margrethen.

So Saugt  
**MUNDUS**  
 eine rotierende Saugmaschine ohne Schieber, Ventile, Membranen, Ledermanschetten



**Comprimierte & abgedrehte, blanke STAHLWELLEN**



**Montandon & Cie. A.G. Biel**

Blank und präzis gezogene



**Profile**

jeder Art in Eisen & Stahl.

Kaltgewalzter blanker Bandstahl bis 180 mm Breite

**KOCH & C<sup>IE</sup>**, vorm. E. Baumberger & Koch, **BASEL**

Unternehmung für

**Holzpflaster-, Asphalt- u. Betonbau-Arbeiten.**

Holzzement- und Klebepapp-Dächer.

**Dachkonstruktionen für Fabrikbauten** mit kittlosen Oberlichtern.

Patent No. 23428 und 43278 (System Séquin & Knobel) über 400 000 qm Bedachungen sind in Europa nach diesem System ausgeführt.

**Bodenbeläge**

für Fabriken, Verwaltungsgebäude, Wohnräume, Schulen, Krankenhäuser, Festsäle, Treppen.

Alleinige Ausführung für die Schweiz  
**der Asbest-Fussböden**

(Schleicherböden — gesetzlich geschützte Marke „PYROFUGONT“) der deutschen und österr. „Pyrofugont-Werke“, Gebr. Schleicher. Ueber 600 000 qm Beläge durch die Pyrofugontwerke ausgeführt.

Wohnlich und fusswarm, elastisch und vollkommen staubfrei, garantiert rissfrei, wasser- und durchlässig, feuerfest.

Mehrjährige Garantie für sämtliche Arbeiten.

**Thonwerk Biebrich A.-G.**

Chamottefabrik

Biebrich am Rhein.

**Hochfeuerfeste u. säurebeständige Produkte.**

Normal- und Façonsteine aller Art, Chamottemörtel, Retorten, Muffeln etc. Bau kompletter Ofenanlagen.

Beste Referenzen und Zeugnisse aus der Schweiz.



**DYNAMIDON**

Hochfeuerfeste Steine aus künstlichem Korund  
 :: :: :: Patentierte in allen Kulturstaaten :: :: ::  
 Anwendbar für die höchsten Temperaturen  
**Dynamidon G. m. b. H. MANNHEIM-WALDHOF**



**Drehkolben Dampfmaschine**

Geringster Raumbedarf, niedrigstes Gewicht, automatische Schmierung, einfachste Konstruktion und Bedienung.  
 — Billigste Anschaffungs- und Betriebskosten. —  
 Internationale Maschinenbau-Gesellschaft m. b. H., Hannover

**Aktien-Gesellschaft „UNION“ in Biel (Fabrik in Mett)**  
 Erste schweizer. Fabrik für elektrisch geschweisste Ketten. Patent Nr. 27199  
**Ketten aller Art**



:: :: für Industrielle und landwirtschaftliche Zwecke. :: ::  
 Grösste Leistungsfähigkeit. Ketten von höchster Tragkraft.

:: :: NB. Handelsketten nur durch Eisenhandlungen zu beziehen. :: ::

**Grosse Kohlen-Ersparnis**

erzielen Sie mit Eckardt's  
**Rauchgasprüfer.**



**J. C. Eckardt.**  
 Stuttgart - Cannstatt.

**Wasser-Reinigung**

Filterpressen  
 Armaturen  
 Pumpen

**A. L. G. Dehne, Maschinen-Fabrik, Halle a. S.**



# TUFF

**Brüche Surava** Bahnhofstation  
im Kanton Graubünden.

Speziell für Verblendsteine ausgezeichnet geeignet.

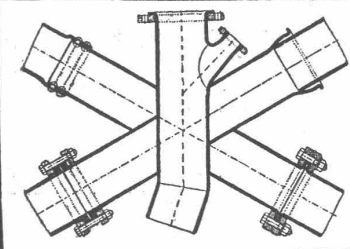
Lieferung von **Steinhauerarbeit** und gesägten Platten in prima Tuffstein mit feiner Struktur und schöner gelber Farbe. Wetterbeständig. Tadellose Ausführung bei billiger Berechnung. Elektrische Sägerei.

Muster und Offerten zu Diensten.

## Thyssen & Co., Mülheim a. d. Ruhr

Eisen- und Stahlwerke, Blech- und Röhrenwalzwerke, Rohrschweißerei

**Ersatz für Gußrohre und genietete Rohre,**  
Geschweißte  
**Schmiedeeiserne**  
**Leitungsrohre,**  
in Muffen- u. Flanschen-  
Verbindung jeder Art  
für Gas-, Dampf-, Wasser-  
und Kanalisations-Leitungen, insbesondere auch  
für  
**Hochdruck-Turbinen-Leitungen**



Schmiedeeisen- oder Stahl-Muffenrohre liefern wir, ebenso wie alle andern Rohre, bis zu 16" Durchmesser durch das Walzverfahren hergestellt, und zwar die kleineren Durchmesser nahtlos, die größeren Durchmesser überlappt geschweißt, dagegen über 16" bis zu den größten Durchmessern mittelst Wassergas maschinell geschweißt.

### PATENT-BUREAU

**E. BLUM & C<sup>e</sup>** DIPL. INGENIEURE  
GEGRÜNDET 1878 - ZÜRICH - BAHNHOFSTR. 74

### J. Nörr Zürich

2 Seidengasse  
nächst Trülle Bahnhofstrasse

**Vorteilhafteste**  
Bezugsquelle  
f. imprägnierte starke  
**Strapaz-Kleider**  
Loden und engl. Stoffe  
meterweise,  
moderne Massanfertigung.



## ISO

-LIEREN SIE  
IHRE DÄCHER, WÄNDE  
BÖDEN & KELLER MIT  
KORKSTEINPLATTEN

MÜLHAUSER ISOLIERWERK  
E. A. STETTNER  
MÜLHAUSEN i. E.

## GEORG STREIFF WINTERTHUR



BAUMATERIALIEN

EN GROS

HYDR. BINDEMittel

LAGER IN THON

MOSAIK-STEINZEUG  
UND GLASIERTEN

WANDPLATTEN:

ENGL. GLASIERTE  
SCHÜTTSTEINE:

ETC.

BUREAU: POST-GEBÄUDE  
TELEPHON N° 628

SPEZIALGESCHÄFT  
FÜR  
KUNSTGERECHTE  
ERSTELLUNG VON  
BODEN- UND WAND-  
BELÄGEN

### F. GAUGER ZÜRICH



**EISEN-  
CONSTRUCTIONEN**

**WELBLECHE**  
GERADE & BOMBIERTE

GEGR. 1870

## Affolter, Christen & C<sup>ie</sup>, Blechwarenfabrik, Basel



**Blecharbeiten**, roh, im Vollbad verzinkt, gestrichen etc.

**Rohrleitungen** und **Verbindungsstücke** für Entstaubungs- und Trockenanlagen etc.

**Ventilationsrohre für Tunnelleitungen** etc., mit und ohne Flanschen.

**Autogene Schweißerei. Verzinkerei** (Lohnverzinkung im Vollbad).

**Billige und prompte Bedienung.**