

Objektyp: **Advertising**

Zeitschrift: **Schweizerische Bauzeitung**

Band (Jahr): **51/52 (1908)**

Heft 5

PDF erstellt am: **24.09.2024**

Nutzungsbedingungen

Die ETH-Bibliothek ist Anbieterin der digitalisierten Zeitschriften. Sie besitzt keine Urheberrechte an den Inhalten der Zeitschriften. Die Rechte liegen in der Regel bei den Herausgebern. Die auf der Plattform e-periodica veröffentlichten Dokumente stehen für nicht-kommerzielle Zwecke in Lehre und Forschung sowie für die private Nutzung frei zur Verfügung. Einzelne Dateien oder Ausdrucke aus diesem Angebot können zusammen mit diesen Nutzungsbedingungen und den korrekten Herkunftsbezeichnungen weitergegeben werden. Das Veröffentlichen von Bildern in Print- und Online-Publikationen ist nur mit vorheriger Genehmigung der Rechteinhaber erlaubt. Die systematische Speicherung von Teilen des elektronischen Angebots auf anderen Servern bedarf ebenfalls des schriftlichen Einverständnisses der Rechteinhaber.

Haftungsausschluss

Alle Angaben erfolgen ohne Gewähr für Vollständigkeit oder Richtigkeit. Es wird keine Haftung übernommen für Schäden durch die Verwendung von Informationen aus diesem Online-Angebot oder durch das Fehlen von Informationen. Dies gilt auch für Inhalte Dritter, die über dieses Angebot zugänglich sind.

Schweizerische Bauzeitung

Wochenschrift

für Bau-, Verkehrs- und Maschinentechnik

Gegründet von A. WALDNER, Ingenieur.

Herausgeber: A. JEGHER, Ingenieur.

Dianastrasse Nr. 5, ZÜRICH II.

Verlag des Herausgebers. — Kommissionsverlag: Rascher & Cie., Meyer & Zellers Nachfolger in Zürich.

Organ

des Schweizer. Ingenieur- und Architekten-Vereins und der Gesellschaft ehemaliger Studierender des eidg. Polytechnikums in Zürich.

Abonnementspreis:
Ausland. 25 Fr. für ein Jahr
Inland. 20 " " " "

Für Vereinsmitglieder:
Ausland. 18 Fr. für ein Jahr
Inland. 16 " " " "
sofern beim Herausgeber
abonniert wird.

Abonnements
nehmen entgegen: Heraus-
geber, Kommissionsverleger
und alle Buchhandlungen
und Postämter.

Insertionspreis:
Für die 4-gespaltene Petitzeile
oder deren Raum 30 Cts.
Haupttitelseite: 50 Cts.

Insertate
nimmt allein entgegen:
Die Annoncen-Expedition
RUDOLF MOSSE,
Zürich,

Basel, Bern, St. Gallen,
Berlin, Breslau, Dresden,
Frankfurt a. M., Hamburg,
Köln, Leipzig, Magdeburg,
München, Stuttgart, Wien.

Bd LI.

ZÜRICH, den 1. Februar 1908

N^o 5.

Embracher Steinzeug-Bodenplatten

sind bis zur Sinterung gebrannt, daher säurefest und frostbeständig.

Originalmuster und Zeichnungen versendet kostenlos:

Tonwarenfabrik Embrach A. G., Embrach (Kanton Zürich).

Elektrizitätswerk der Stadt Zürich.

Albulawerk.

Das Elektrizitätswerk der Stadt Zürich eröffnet hiermit freie Konkurrenz über die Lieferung und Montierung

der armierten Betonwände

für die Schaltanlage der Generatorstation des Albulawerkes in Sils i. D. Das bezügliche Pflichtenheft kann auf der Direktionskanzlei, Bauamt II, III. Etage, bezogen werden, wo auch weitere Auskunft erteilt wird. Die Offerten sind verschlossen mit der Aufschrift: «Armierter Betonwände für das Maschinenhaus in Sils i. D.» bis zum 22. Februar 1908 an den Vorstand des Bauwesens II der Stadt Zürich einzureichen.

Zürich, den 23. Januar 1908.

Elektrizitätswerk der Stadt Zürich:
Der Direktor.

Kirchenbau Goldau.

Es werden hiemit zur freien Konkurrenz ausgeschrieben:

- die Schreinerarbeiten (Türen, Bestuhlung),
- die Schlosserarbeiten (Beschlüge),
- die Glaserarbeiten.

Pläne, Beschrieb und Offertenformulare liegen sowohl bei Hochw. Herrn Kaplan Ott in Goldau aber auch bei Unterzeichnetem zur Einsichtnahme auf. Verslossene mit Ueberschrift: «Kirchenbau» versehene Offerten nimmt bis 15. Februar der Präsident der Baukommission, Hochw. Herrn Kaplan Ott in Goldau entgegen.

St. Gallen, den 18. Jänner 1908.

Die Bauleitung:

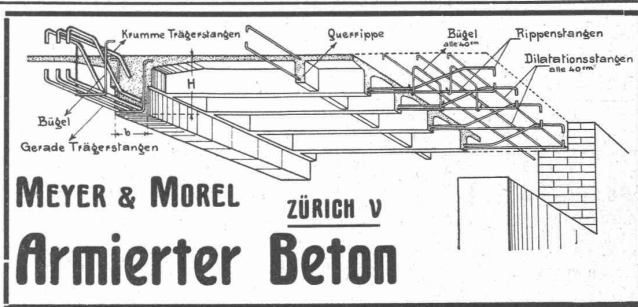
August Hardegger, Architekt.

„KOMET“

Völlig geräuschlos und leicht
arbeitender Türschliesser.

3jährige Garantie.

Carl Köpke, Schlossermeister, Zürich, Neustadtgasse 2.
Prospekte auf Verlangen gratis. Telephon Nr. 1616



Schulhaus-Neubau Thun.

Für diesen Neubau sind ca. 2700 m² Zwischendecken erforderlich. Grösste Spannweite 7 m. Patentinhaber für Deckenkonstruktionen werden ersucht, schriftlich Angaben über allgemeine Konstruktion, Erstellungskosten und Mitteilungen über ausgeführte Arbeiten an die unterzeichnete Stelle einzureichen.

Thun, den 27. Januar 1908.

Das Stadtbauamt.

Eine der bedeutendsten Fabriken für Brückenbau in Warschau sucht einen

Ingenieur,

welcher theoretisch und praktisch mit dem Bau von Eisenbetonbrücken vollständig vertraut ist. Offerten sub «Eisenbeton» sind an das Zentral-Annoncen-Bureau von L. & E. Metzl & Co. in Warschau zu senden.

Baueisen

Doppel I Träger
Poutrelles, sowie
Rundeisen für
armierten Beton

liefert für ganze Bauten in kürzester Frist ab Werk oder prompt ab Lager
ERNST SCHOCH, Eisenhandlung, BASEL.

Stellenausschreibung.

Die infolge Hinschiedes des bisherigen Inhabers frei gewordene Stelle eines **Hochbauführers** ist für den Rest der laufenden Amtsdauer so bald als möglich neu zu besetzen. Die jährliche Besoldung beträgt Fr. 3500 bis 5000. Ueber die Anforderungen und Obliegenheiten erteilt der Kantonsbaumeister (untere Zäune 2) je Dienstag und Freitag vormittag Auskunft.

Schriftliche Anmeldungen, denen Ausweise über Bildungsgang und bisherige praktische Tätigkeit beizulegen sind, sind **bis zum 1. Februar 1908 der Baudirektion** einzureichen.

Zürich, den 17. Januar 1908.

Für die Direktion der öffentlichen Bauten,
Der Sekretär: Dr. A. Bosshardt.

Schweizerische Bundesbahnen. Kreis IV.

Vakante Stelle: Ingenieur II. Klasse bei Umbau und Erweiterung der Station St. Fiden.

Erfordernisse: Abgeschlossene Hochschulbildung u. einige Jahre Baupraxis.

Besoldung: Fr. 3300.— bis 4800.

Anmeldungstermin: 16. Februar 1908.

Anmeldung schriftlich an die Kreisdirektion IV der schweizerischen Bundesbahnen in St. Gallen.

Dienstantritt: Anfang Mai 1908.

Eidg. Amt für geistiges Eigentum. Stellen-Ausschreibung.

Vakante Stellen: Fünf technische Experten II. Klasse, nämlich drei Maschineningenieure und zwei Chemiker (anstatt eines Maschineningenieurs könnte für eine der Stellen ein Physiker für die Wahl in Betracht fallen).

Erfordernisse: Gründliche Hochschulbildung; einige Berufspraxis; Kenntnis der deutschen und französischen, eventuell auch der italienischen Sprache.

Besoldung: Fr. 4000—5500.

Anmeldungstermin: 15. Februar 1908.

Anmeldung an: Eidg. Amt für geistiges Eigentum, in Bern.

Wir suchen für leitende Stellung unserer Dampfturbinenfabrik

einen ersten Konstrukteur

der auch mit der Fabrikation von Dampfturbinen durchaus vertraut sein muss. Es wird nur auf eine erste Kraft reflektiert und wollen sich solche Herren melden, welche bereits Erfolge im Dampfturbinenbau aufzuweisen haben. Bewerber werden gebeten, ausführliche Offerten über Angabe der bisherigen Tätigkeit, Gehaltsansprüche usw. einzureichen an

Bergmann-Elektrizitäts-Werke Aktiengesellschaft,
Berlin N., Oudenarderstr. 23/32.

Bau- u. Sägeholzverkauf

Montag den 10. Februar 1908, nachmittags 2 Uhr

werden im Rathaussaale im **Feldkirch** (Vorarlberg) ab Lagerplatz
Felsenau und Wald

ca. 1000 Stck. Bau- u. Sägehölzer u. 150 Stck. Buchenausschnitte
öffentlich versteigert. Nähere Auskunft erteilt und Holzverzeichnisse sendet

Forstamt d. k. k. Stadt Feldkirch.

Zu verkaufen zu billigstem Preise: 2 Escher Wyss-Turbinen (Pelton)

von 100 und 25 P.S. Leistung für einen Wasserdruck von 40 bis 60 Meter;
owie

1 Petrol-Motor 40 P.S. System „Saurer“

Alle Maschinen können im Betrieb besichtigt werden. Interessenten be-
lieben sich zu wenden unter Chiffre Z. A. 376 an die Annoncen-Expedition
Rudolf Mosse, Zürich.

Ein Schweizer Patent über Abwässer-Kläranlagen für

Hausabfallwässer u. Klosettabgänge

ist zu verkaufen oder in Lizenz zu vergeben. In Deutschland sind bisher
60 Kläranlagen nach dem gleichartigen deutschen Patente ausgeführt,
welche zur Zufriedenheit der Behörde funktionieren. Anfragen sub D. F.
528 erbeten an die Annoncen-Expedition

Rudolf Mosse, Dresden.

Auf ein Bureau für Tiefbau und Vermessungswesen wird ein ab-
solut selbständiger, jüngerer

Konkordatsgeometer

an leitende Stelle gesucht. Offerten mit Gehaltsansprüchen beliebe man
unter Chiffre K. 301 L. zu richten an

Keller-Annoncen, Luzern.

Kleine Maschinenfabrik

bestehend aus Parterre und I. Stock, je 350 m² mit Bureaux, an
guter Lage Zürichs zu vermieten. Bestehende Einrichtungen für
Eisen- u. Holzbearbeitung mit Kundschaft könnten angetreten werden.
**Geleiseanschluss. Eigene billige Kraft, Gas, Dampfheizung, Waren-
aufzug.** Antritt nach Uebereinkunft. Ausserdem ein Parterrelokal
200 m² als **Lagerraum**, Nähe Hauptbahnhof, per 1. Juli event. etwas
früher. Anfragen sind zu richten unter Chiffre Z. N. 413 an die
Annoncen-Expedition

Rudolf Mosse, Zürich.

Zu verkaufen:

1 Dampfkessel Cornwall

(33,6 m² Heizfläche, 6 Atm. samt Garnituren)

1 horiz. Dampfmaschine

(7—8 HP.)

beides wenig gebraucht, sehr gut erhalten

Ofenfabrik Sursee.

Pferdebesitzer

kaufen ihren Bedarf in

Heu, Heuhäcksel, Weizen- und Haferstroh

in ganzen oder beliebig kombinierten Ladungen von ca. 100 Zentner
am vorteilhaftesten bei

Gebr. Renold, Frauenfeld

Heu- und Strohpressereien — Mechanische Heuschneiderei

15 Hand- und Dampfpressen

Vollkommenste und leistungsfähigste Anlage.

Direkte Magazinierungen der Heu- und Emd-Ernte.

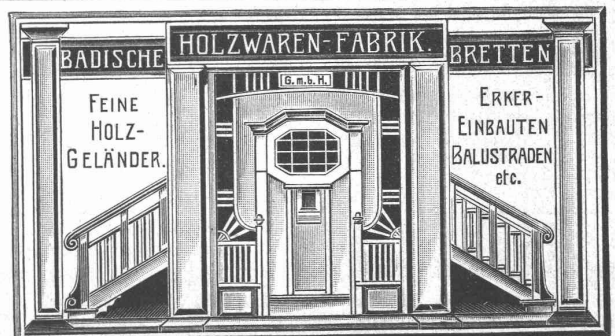
„Pat. Wroblewski-Fenster“

bester Abschluss, leichteste Handhabung.

Oberflügelöffner „Schmal“

funktioniert sicher und geräuschlos.

Felix Beran, bautechn. Bureau, Zürich.



Wanner & Cie, Horgen

Spezial-Abteilung für baugewerbliche Isolierungen.

Generalvertreter der Korksteinfabrik Grünzweig & Hartmann, G. m. b. H., Ludwigshafen a. Rh.
Erste, älteste und grösste Korksteinfabrik des Kontinents.

Korksteine und Korksteinplatten

für baugewerbliche Zwecke.

Zur Isolierung von:

Ziegel-, Schiefer-, Metall- und Holzzement-Dächern;
Massivdächern aller Art, Betondächern etc.;
Massiven Mauern und Fachwerk-Wänden;
Feuchten Wänden und Untergeschossräumen;
Gewölben und Fussboden;
Scheidewänden und Fensternischen;
Kühlräumen, Eis- und Lagerkellern.

Zur Herstellung von:

Elastischen und schalldämpfenden Fussboden-Unterlagen
für Linoleum;
Leichten, freitragenden Scheidewänden;
Zwischendecken und Deckenverschalungen;
Warm- und Kaltluft-Kanälen für Heizungs- und Ventilations-
Anlagen;
Telephonzellen.

Als selbständiges Bauelement für

Wohnhäuser, Villen, Stallungen, Personen- und Lagerhallen, Remisen, ambulante Lazarette,
Sanatorien, Baracken, Wärterhäuschen, Pavillons, Schutzhütten etc.

Hohe Isolirwirkung

gegen

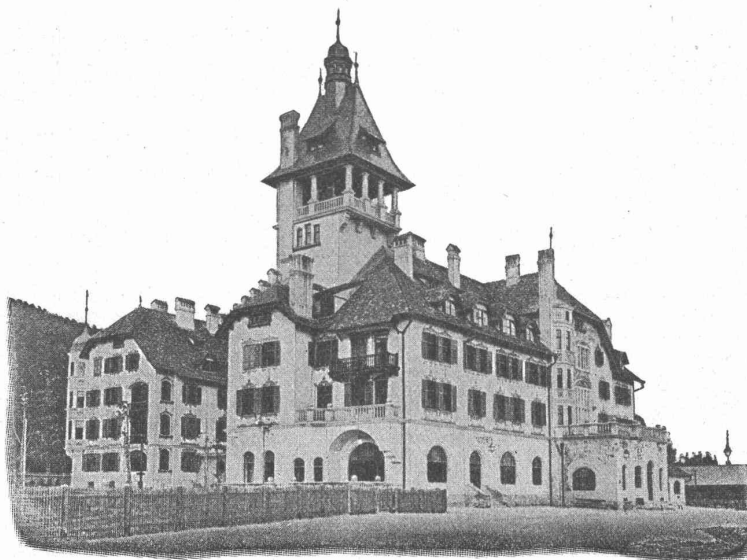
Wärme, Kälte, Schall und Feuchtigkeit.

Tausende von
Referenzen und Zeugnissen
aus allen Ländern.

Eigenes
Architektur-Bureau
zur Konstruktion
von
Korksteinbauten.

Langjährig geschultes
Monteur-Personal.

WANNER & CIE
HORGEN.



Ausführung
jeder Art Arbeiten
unter Garantie.

Kataloge,
Kostenberechnungen,
fachkundige Ratschläge
und Projekte
prompt und gratis.

Grosses Lager,
rasche Bedienung.

WANNER & CIE
HORGEN.

Grand Hôtel „Erzherzog Johann“ am Semmering.

Einbau sämtlicher Mansardenräume, Herstellung von Dachschrägen, Scheidewänden, Gangwänden etc. aus Korkstein.

VORZÜGE: Kurze Bauzeit, rasches Austrocknen, Schutz gegen Temperatureinflüsse,
feuersicherer Schutz der hölzernen Dachkonstruktion.

TUFF**BRÜCHE SURAVA** Bahnstation im Kt. Graubünden.
Speziell für Verblendsteine ausgezeichnet geeignet.Lieferung von **Steinhauerarbeit** und gesägten Platten in prima **Tuffstein** mit feiner Struktur und schöner gelber Farbe. — Wetterbeständig. Tadellose Ausführung bei billiger Berechnung. Elektrische Sägerei. Spez. Gewicht 1,5. — Druckfestigkeit 100—120.
Muster und Offerten zu Diensten.**Bühne's**
Bleiwollezur Muffendichtung für Gas-, Wasser-
leitungs- und KanalisationsrohreSchweizerische
Metallurgische Gesellschaft
Basel.

+ Pat. 22786 und 31408

fabriziert und liefert die

Prospekte, Zeugnisse und Preise zu Diensten.

Telephon No. 1829. Telegramm: PLOMBLEI.

Eisen- u. Metallgiesserei Seebach H. Bölsterli & Cie., Seebach bei Zürich.
vormals**Eisengiesserei** Maschinenguss nach Modellen, Schablonen und Zeichnungen bis 10 000 kg. Coquillenguss.
Metallgiesserei Zylinderguss, Dynamoguss, Bau- und Handelsguss. Formmaschinen f. Massenartikel. Bronze, Phosphorbronze, Messing. Lagerkompositionen. Aluminium. Legierungen jeder Art.**Eigene Modellschreinerei.**Spezialität: **Rohguss für Transmissionen; Hängelager, Stehlager mit Ringschmierung**
Wandkonsolen, Kupplungen, Stellringe, Riemscheiben usw.Von den gangbaren Grössen wird stets Vorrat gehalten, nicht Vorhandenes wird in wenigen Tagen fertiggestellt.
Chemisches Laboratorium.**Düsseldorfer Röhrenindustrie** Düsseldorf-Oberbilk

empfiehlt

schmiedeeiserne Röhren bis 1200 mm Durchmesser,
gerade und gebogen, für Dampf-Leitungen, Wasser-Leitungen, Turbinen-Leitungen, hydraulische Anlagen,
Kondensations-Anlagen etc. mit allen erforderlichen Verbindungen u. Formstücken.Vertreter für die Schweiz: **G. A. Bourgeois-Richter, Ing., Zürich II, Breitingenstr. 5.****DURABO-Oel- und -Glanz-FARBEN**

sind wissenschaftlich begründet u. praktisch bewährt als beste, wetterfeste u. rostschildende Farben für alle Zwecke.

EDMUND SIMON, DRESDEN-A. 7.**Nahtlose Stahlrohre** in hervorragender Qualität für alle Zwecke
der Industrie.**Berliner Werkzeugmaschinen-Fabrik** vormals **L. Sentker, Berlin N. 65.**Vertreter: **Mäcker & Schaufelberger, Zürich, Beatenplatz-Waisenhausgasse 10.**

Gebrüder Bernhard, Wil Ranton St. Gallen

Baumschulen u. Samenhandlung (eidg. Kontrollfirma)

— Gegründet 1869 —

— Telephon —

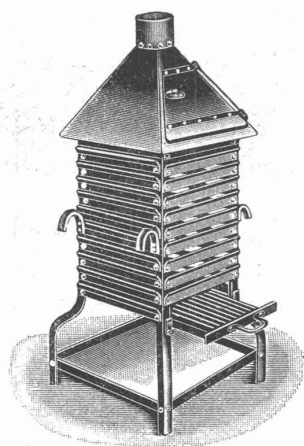
Spezialisierung von Hecken und Böschungspflanzen. — Uebernahme von Hecken-, Böschungs- und Bahnhof-Anpflanzungen und Böschungs-Ansaaten. — Gras- und Kleesamen-Lieferungen, zusammengestellt nach Bodenverhältnissen. Referenzbuch zu Diensten. — Prospekte u. Informationen gratis u. franko.

Das beste
Linoleum geht zu Grunde
wenn die richtige Unterlage fehlt.

Planolin-Nivelliermasse

dient zum Auebnen von Böden jeder Art und ist die beste, billigste, einzige sofort trocknende, harte, glatte Linoleum-Unterlage.

CH. H. PFISTER & Co., BASEL VII.



Koksofen

(patentamtlich geschützt)

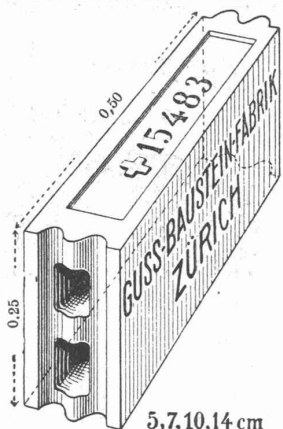
zum Trockenheizen von Neubauten!

Kein Herausfallen brennender Koksstücke, daher Feuergefahr ausgeschlossen, und grosse Ersparnisse an Koks. Möglichste Ableitung der Heizgase. Solide Konstruktion, kein Guss.

Alleiniger Fabrikant:

**G. Alb. Zimmermann,
Remscheid.**

Bitte Prospekt zu verlangen.



Gussbausteine, bestes Material für trockene Scheidewände.

Referenzen und Muster gerne zu Diensten.

Die Generalvertretung:

**Handelsgenossenschaft des
Schweizer. Baumeisterverbandes
Zürich**

Bureaux: Seidengasse 13.

Stumpfs Reform-Schiebefenster.

Patent: Schweiz und andere Kulturstaaten.

Vorzüge:

Praktisch bewährt. ■ Völlige Abdichtung.
Leichte, bequeme Handhabung. ■ Putzen
ohne Gefahr. ■ Vollkommene Ventilation.
Keine Zugluft. ■ Keine Beschädigung der
Gardinen. ■ Kein Abräumen der Fenster-
bänke beim Öffnen.

Zahlreiche Referenzen v. ersten Fachleuten.

General-Vertreter für die Schweiz:

G. Spreen, Zürich.

Vertreter überall gesucht.



ARMIRTER BETON

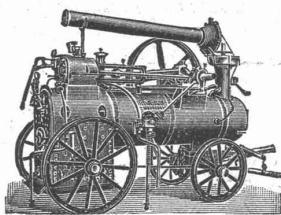
MONATSSCHRIFT FÜR THEORIE UND PRAXIS
DES GESAMTEN BETONBAUES

Herausgeber: Ingenieur | Jährlich 12 Hefte.
E. PROBST-Berlin. | Preis Mark 10.—.

Das Januarheft dieser neuen Zeitschrift kann auf Wunsch als Probeheft unberechnet durch jede Buchhandlung bezogen werden, sowie direkt durch die

Verlagsbuchhandlung von Julius Springer, Berlin N.24.

HEINRICH LANZ, Mannheim.



Lokomobilen
für **Satt- und
Heißdampf**

Schweizer Verkaufsbureau:

K. Röhle, Zürich I, Bahnhofstr. 51 (Mercatorium).

Ueber 19000 Stück verkauft.

Thonwerk Biebrich A.-G.

Chamottefabrik

Biebrich am Rhein.

Hochfeuerfeste u. säurebeständige Produkte.

Normal- und Façonsteine aller Art, Chamottemörtel, Retorten, Muffeln etc. Bau kompletter Ofenanlagen.

Beste Referenzen und Zeugnisse aus der Schweiz.

J. Rukstuhl, Basel

erstellt auf Grundlage vieljähriger Erfahrung

Centralheizungen

aller Systeme

Warmwasser — Niederdruckdampf etc.

Gebrüder Scholl, Zürich

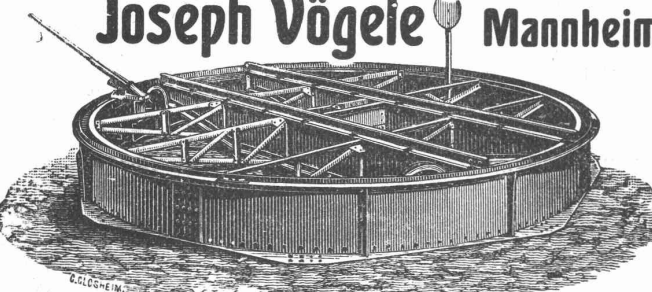
Spezialgeschäft für Techniker. Fraumünster-
straße Nr. 8.



Zeichentische diverser bewährter Konstruktionen
Lichtpausapparate, Lichtpauspapiere
I^a Zeichen- und Pauspapiere
 Diplom- und engl. Bristolkartons
 Zeichenpapiere auf Leinwand
Aquarellfarben deutsche, französische u. englische
 in Stücken, Häpfchen u. Tuben
 Gouachefarben * Pinsel * Tuschen * Heizzeuge etc.

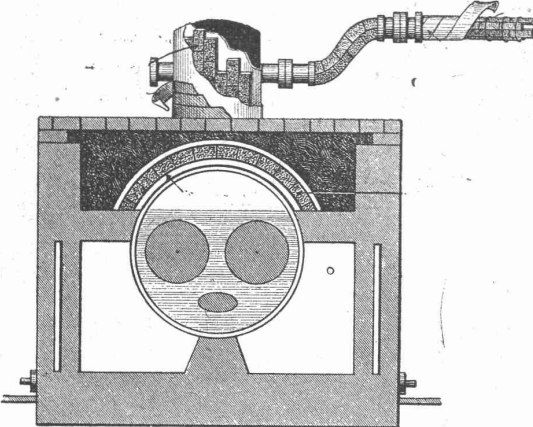


Joseph Vögele Mannheim



liefert seit 1842:
 Welchen jeder Bauart und Spurweite für Haupt- und Nebenbahnen;
 Federungenwelchen, Patent Bochumer Verein.
 Herzstücke; Kreuzungen;
 Drehscheiben und Schlebebahnen für Lokomotiven und Wagen, mit Hand-, Dampf- und elektr. Antrieb.
 Ranglerwinden, Spills, elektr. angetrieben,
 Stellwerke, Schlagbäume.

Vertreter für die Schweiz:
W. Wolf, Ing., Zürich.



Isolierungen, Isoliermaterialien, Isolierungen
 zum Schutze gegen Wärmeverluste mit Asbestkieselguhr oder Calorit-Masse, Calorit oder Excelsior-Steinen und Schalen, Seidenzöpfen, Kork etc.

Isolierungen zum Schutze gegen Kälteverlust
 imprägn. Korkschaalen-Steine, -Platten und -Mehle, Seidenzöpfe, Filz etc.

Komplette Kühlanlagen und sämtliche bautechnische Isolierungen
 ausgeführt durch langbewährte Fachleute.

Grosses Lager in sämtlichen Materialien, Prospekte und Kostenvoranschläge jederzeit gratis. Prima Referenzen

Generalvertreter der Gesellschaft für Wärme- und Kälteschutz m. b. H.
 Dresden A.

Gustav Kottmann & Cie
 Winterthur. Mailand.

Spezialitäten der Ersten Süddeutschen Manometerbau-Anstalt u. Federtriebwerk-Fabrik

J. C. Eckardt, Cannstatt - Stuttgart 9.

Manometer aller Art.

Thermometer, Pyrometer, Kolbenwassermesser für Dampfkessel (verbessertes System Kennedy).
 Eckardts verbesserter

Kesselspeisewasser-Messer

System Kennedy.

Dauernde Messgenauigkeit
 bei jedem Wärmegrad und Gegendruck. Absolute Präzisionsarbeit.
 Man verlange Prospekte.
 Referenzen von Behörden und ersten Firmen.

Vertreter für die Schweiz: Carl Weller & Cie., Techn. Bureau, Zürich V.

MARKEN
 MUSTER
ERFINDUNGS-PATENTE
 durch
JAUMUND
 INGENIEUR
 ZÜRICH RÄMISTR. 6.
 TELEPHON 2167

Marmor - Arbeiten
Polierte Granite
 liefert in jeder Art
Emil Schneebeli
 Zürich,
 Marmor- & Granit-Industrie.
 Eigene Säge- und Polier-Werke.

CARL MÜLLER
 ZÜRICH
Patent-Bureau
 PRIMA
 REFERENZEN



Gelochte und gepresste Bleche.
 Heizkörperverkleidungen, Plättchengehänge, Zierbleche.
Ernst Meck, Nürnberg
 Hoflieferant, gegr. 1851.



Closets
 geruchlos und zugfrei
 mit und ohne Wasser-spülung
 braun, weiss und bemalt.

Württ. Teer- u. Asphaltgeschäft
Wilh. Volz,
 Feuerbach - Stuttgart.



DELMENHORSTER ANKER-LINOLEUM



UNI, GRANIT, INLAID.

Langjährig bestbewährtes Fabrikat für Bauzwecke!

..... Muster nach Entwürfen erster Künstler.

==== Niederlagen auf allen grösseren Plätzen. ====

Bezugsquellen werden nachgewiesen durch die Generalvertretung für die Schweiz:

Hans Hassler & Co., Aarau.

KESSELSCHMIEDEARBEITEN:

Reservoir für div. Flüssigkeiten.
Boiler für Kochherde & Centralheizungen.
Kochkessel für div. Industrien.

H. VOGT-GUT, ARBON.

Gährbottiche, Kühlschiffe, Lagerfässer
für
Bierbrauereien.

Transportgefässe, Transportwagen
Referenzen. Prospecte.

Plastische Malerei

Vornehme, künstlerische Flächenbelebungs-Plastik.
Billiger und effektvoller als Stuck.

Da Handarbeit, bringt sie stets originale Motive und passt sich der architektonischen Konstruktion und dem Charakter des Innenraums vollendet an. — Kulante Preise. — Photographie von ausgeführten Arbeiten, sowie Kostenberechnungen werden auf Wunsch gerne eingesandt.

Fritz Schmassmann, Winterthur

☞ Atelier für moderne Dekorationen. ☞

Gesellschaft der
Ludwig von Roll'schen Eisenwerke
Filiale: **Giesserei Bern** liefert:



Hebezeuge jeder Art als **Laufkräne**, und feste oder fahrbare **elektrischen** Betrieb; **Drehkräne** für Hand- und speziell **elektrischen** Betrieb; **Aufzüge** für hydraulischen, **elektrischen** und Transmissionsbetrieb.

Eisenbahnmateriäl als **Drehscheiben** und **Schiebebühnen** für Wagen und Lokomotiven; Hand- **Dampf-** und **elektrischer** Betrieb.
Weichen für **Haupt-** u. Nebenbahnen, für **Vignol-** u. **Rillen-Schienen**.
Barrieren mit und ohne Verriegelung und Vorläuten.

Zahnstangenoberbau; komplette Seilbahnen für Güter- und Personentransport. (Eigene **patentirte** Systeme).
Seit 1898 37 Touristen-Seilbahnen ausgeführt oder in Arbeit.

Schleusenanlagen, Schützenwehre, Walzenwehre für Hand- und elektrischen Antrieb.

==== Angaben über zahlreiche Ausführungen, Referenzen, Projekte und Kostenvoranschläge stehen zu Diensten. ====

Konkurrenz-Ausschreibung

über Ausführung der Heizungsanlage
zum **Neubau des Kunsthauses in Zürich.**

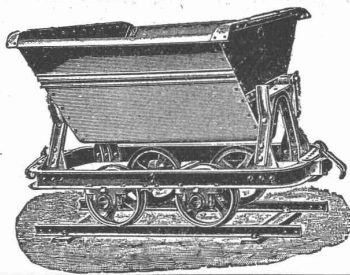
Programme sowie die nötigen Planunterlagen können im **Bau-bureau am Heimplatz** bezogen werden.

Eingabetermin: **22. Februar 1908.**
Zürich, 1. Februar 1908.
Curjel & Moser, Architekten.

Fritz Marti

Akt.-Ges.

Bern.

Lager in Bern, Wallisellen
und Yverdon.

Verkauf & Vermietung von:

Rollbahn-Material

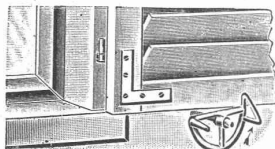
Geleise, Wagen, Weichen, Drehscheiben,
Rädern und Radsätzen

Lokomotiven — Bau-Maschinen

Lokomobilen vorrätig von 6—50 HP., Pumpen,
Steinbrech-Anlagen, Betonmisch-Maschinen
„Smith“, Motoren, Bauwinden für Dampf- und
elektrischen Betrieb. — Bagger-Maschinen,
Flaschenzüge, Laufkatzen etc.

Neuer baden-Vorreiber + Patent

No. 38890



Versagt nie! Praktisch, bequem, solid, elegant,
fängt den Laden unfehlbar sicher selbsttätig
auf und schraubt ihn mit einem Zuge so
fest gegen die Wand, dass störendes Klapp-
pern selbst bei Sturm vermieden bleibt.
„Mit den gelieferten Fensterlädenhaltern
bin ich sehr zufrieden, dieselben sind äusserst
praktisch, funktionieren tadellos und sind
auch sehr leicht anzuschlagen“ schreibt die
Eisenhandlung Fr. Th. J. in L.

Muster franko gegen Einsendung von 70 Cts.

Josef Baldauf, Oberstaufen (Bayern).

Diesel-Motoren

(Eingetragene Schutzmarke.)

Wirtschaftlich vorteilhafteste Verbrennungsmotoren

zum Betriebe mit
billigen
flüssigen Brennstoffen.

Alleinige Fabrikanten für die Schweiz:

GEBRÜDER SULZER

Winterthur.

Die Motoren werden in Grössen von
20 P.S. an aufwärts ausgeführt.

Antinonin

schützt Holz vor Fäulnis und Schwamm.

Farbenfabriken

vorm. Friedr. Bayer & Co., Elberfeld.

Generalvertreter für die Schweiz:

Paravicini & Co., Basel.
Dépôt: **Ed. Meyer, Zürich**, Ecke Lang- & Bäckerstr. 98.Prospekte und Gebrauchsanweisungen stehen jeder-
zeit gerne zu Diensten.

Schweiz. Eternitwerke A.G. in Niederurnen.

Filialbureau in **Zürich II**, Rieterstrasse 48.Direktion: **A. Steinbrunner**, Niederurnen.
Auszeichnungen:

Weltausstellung Lüttich 1905: Goldene Medaille und Ehren-Diplom.

Ausstellung Frauenfeld 1903: Silberne Medaille.

Ausstellung Bülach 1907: Diplom I. Klasse.

Wir empfehlen:

Asbestcement-Schiefer

(Eingetragene Schweiz. Schutzmarke: **Durabilit**)für sturm- und feuersichere Bedachungen, für Fassadenverkleidungen,
für innere, feuersichere Wand- und Deckenverkleidungen, für Isolations-
material in der Elektrotechnik, für feuersicheres Bureauomobiliar.

Fast unbegrenzte Verwendbarkeit als feuerfestes Holz.

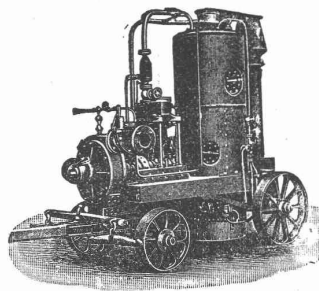
Prospekte u. Muster bei Angabe des Verwendungszweckes gratis u. franko.

Schweiz. Eternitwerke A.-G.

Zentrifugalpumpen

als Riempumpen

oder mit Elektromotor direkt gekuppelt.



Fahrbare Pumpmaschinen

halten fertig auf Lager

Menck & Hambrock

G. m. b. H.

Altona-Hamburg 32.