

Objektyp: **Advertising**

Zeitschrift: **Schweizerische Bauzeitung**

Band (Jahr): **51/52 (1908)**

Heft 21

PDF erstellt am: **24.09.2024**

### **Nutzungsbedingungen**

Die ETH-Bibliothek ist Anbieterin der digitalisierten Zeitschriften. Sie besitzt keine Urheberrechte an den Inhalten der Zeitschriften. Die Rechte liegen in der Regel bei den Herausgebern. Die auf der Plattform e-periodica veröffentlichten Dokumente stehen für nicht-kommerzielle Zwecke in Lehre und Forschung sowie für die private Nutzung frei zur Verfügung. Einzelne Dateien oder Ausdrucke aus diesem Angebot können zusammen mit diesen Nutzungsbedingungen und den korrekten Herkunftsbezeichnungen weitergegeben werden. Das Veröffentlichen von Bildern in Print- und Online-Publikationen ist nur mit vorheriger Genehmigung der Rechteinhaber erlaubt. Die systematische Speicherung von Teilen des elektronischen Angebots auf anderen Servern bedarf ebenfalls des schriftlichen Einverständnisses der Rechteinhaber.

### **Haftungsausschluss**

Alle Angaben erfolgen ohne Gewähr für Vollständigkeit oder Richtigkeit. Es wird keine Haftung übernommen für Schäden durch die Verwendung von Informationen aus diesem Online-Angebot oder durch das Fehlen von Informationen. Dies gilt auch für Inhalte Dritter, die über dieses Angebot zugänglich sind.

# Schweizerische Bauzeitung

**Abonnementspreis:**  
Ausland. 25 Fr. für ein Jahr  
Inland. 20 " " "

**Für Vereinsmitglieder:**  
Ausland. 18 Fr. für ein Jahr  
Inland. 16 " " "  
sofern beim Herausgeber  
abonniert wird.

**Abonnements**  
nehmen entgegen: **Herausgeber, Kommissionsverleger**  
und **alle Buchhandlungen**  
und **Postämter.**

Wochenschrift  
für Bau-, Verkehrs- und Maschinentechnik

Gegründet von A. WALDNER, Ingenieur.

Herausgeber: A. JEGHER, Ingenieur.  
Dianastrasse Nr. 5, ZÜRICH II.

Verlag des Herausgebers. — Kommissionsverlag: Rascher & Cie., Meyer & Zellers Nachfolger in Zürich.

Organ

des Schweizer. Ingenieur- und Architekten-Vereins und der Gesellschaft ehemaliger Studierender des eidg. Polytechnikums in Zürich.

**Insertionspreis:**  
Für die 4-gespaltene Petitzeile  
oder deren Raum 30 Cts.  
Haupttitelseite: 50 Cts.

Inserate  
nimmt allein entgegen:  
**Die Annoncen-Expedition**  
**RUDOLF MOSSE,**  
Zürich.

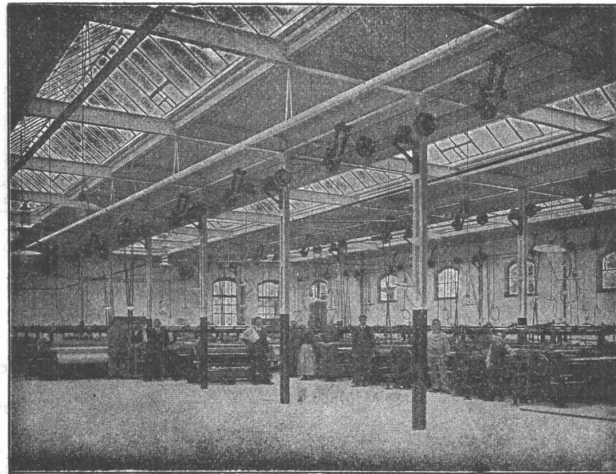
Basel, Bern, St. Gallen,  
Berlin, Breslau, Dresden,  
Frankfurt a. M., Hamburg,  
Köln, Leipzig, Magdeburg,  
München, Stuttgart, Wien.

Bd LII.

ZÜRICH, den 21. November 1908

N<sup>o</sup> 21.

## Dachkonstruktion für Fabrik-Bau + Patent Nr. 23428



### Vorteile:

1. Unabhängigkeit der Gebäudelage von der Himmelsrichtung.
2. Geringstes Gewicht bei sehr guter Isolation.
3. Unübertroffene Lichtwirkung spezieller Lüftungsvorrichtung.
4. Rasche und billige Erstellung bei jeder Jahreszeit.
5. Beste Eignung auch für schwierigste klimatische Verhältnisse.
6. Leichte und rationelle Anbringung von Transmissionen und Vorgelegen.

Empfohlen als **rationellstes System** für  
Maschinenfabriken, Werkstätten, Glaserolen, Elektrizitätswerke,  
Spinnerolen, Weberolen, Blechereien, Färberolen, Magazine,  
Lagerhäuser, Markt- und Güterhallen etc.

Patent-Inhaber:

**Séquin & Knobel, Rütli** (Zürich),  
Zivil-Ingenieur-Bureau für modernen Fabrikbau.

Vertretung und Ausführung:

**KOCH & Cie.,** vorm. E. Baumberger & Koch, **Basel,**  
Unternehmung für Dachkonstruktionen und Bodenbelags-  
Arbeiten.

## Wasserversorgung Elgg. Konkurrenz-Eröffnung.

Die Zivilgemeinde Elgg eröffnet hiemit Konkurrenz über die Erweiterungsbauten ihrer Wasserversorgung wie folgt:

- a) Erstellung eines Rohrbrunnens samt Pumpeneinrichtung und Pumpenhaus;
- b) Erstellung der Gussleitungen samt Grabarbeiten;
- c) Erstellung eines elektrischen Wasserstandanzeigers.

Offerten sind bis spätestens 10. Dezember a. c. der Unterzeichneten verschlossen einzureichen. Die Pläne, Bauvorschriften und Bedingungen können inzwischen bei der Bauverwaltung eingesehen werden.

Elgg, den 6. November 1908.

**Die Zivilvorsteherschaft.**

## Ausschreibung von Bauarbeiten.

Die Erd-, Fundations- (Pfahlrost) und Maurerarbeiten zum Postgebäude in Lugano werden zur Konkurrenz ausgeschrieben. Pläne und Bedingungen sind im Pavillon II des Postgebäudes in Lugano zur Einsicht aufgelegt, wo auch Angebot-Formulare bezogen werden können. Am 20. November, nachmittags, wird ein Delegierter der unterzeichneten Direktion im genannten Gebäude anwesend sein, um allfällig gewünschte nähere Auskunft zu erteilen.

Uebernahmeferten sind verschlossen unter der Aufschrift: «Angebot für Postneubau Lugano» bis und mit dem 30. November nächsthin franko einzureichen an die

**Direktion der eidgen. Bauten.**

Bern, den 16. November 1908.

## Wasserversorgung der Stadt Zürich. Stelle-Ausschreibung.

Zufolge Rücktritt des bisherigen Inhabers ist für das Bureau der Wasserversorgung die Stelle eines **Technikers** neu zu besetzen. Die Besoldung beträgt Fr. 2800 bis 4200. Verlangt wird Ausweis über Abschluss der mechanischen Abteilung eines Technikums und mindestens zweijährige Praxis in einer Maschinenfabrik oder einem Installationsgeschäft.

Anmeldungen sind unter Beilage von Zeugnissen bis zum **30. November 1908** an den Bauvorstand II der Stadt Zürich einzureichen. Auskunft über die Obliegenheiten erteilt die

**Direktion der Wasserversorgung.**

Zürich, den 13. November 1908.



## Linoleum

Maximiliansau.

In Millionen von Quadratmetern  
bewährtes erstkl. Fabrikat.  
**Uni - Granit - Jaspe**  
Inlaid: Künstlerkollektion.

Spezialfabrikate für Schalldämpfung und Wärme:  
**Korklinoleum - Korkment**

Niederlagen in ersten Spezialgeschäften. — Fachmännische Auskunft  
auch durch die Fabrik.

## Schweizerische Bundesbahnen. Kreis IV.

### Ausschreibung von Bauarbeiten.

Die Ausführung eines

**1461 m langen zweiseitigen Tunnels**

zwischen der Station St. Gallen und der Station St. Fiden, und der

**Arbeiten für die Erweiterung der Station St. Fiden**

(Erd- und Maurerarbeiten, Chaussierungen) werden nochmals zur Uebernahme ausgeschrieben. Pläne und Vorschriften können im Bureau des Oberingenieurs in St. Gallen eingesehen werden. Angebote mit der Aufschrift «Bahnbau St. Gallen-St. Fiden» sind bis **1. Dezember 1908** der unterzeichneten Kreisdirektion verschlossen einzureichen. Die Angebote bleiben bis Ende Januar 1909 verbindlich.

St. Gallen, den 10. November 1908.

Die Kreisdirektion IV.

## Schweizerische Bundesbahnen.

### Ausschreibung von Bauarbeiten.

Die Schreinerarbeiten I. Teil (Fenster und äussere Glas-türen und deren Beschläge) für die Vergrößerung des Dienstgebäudes im Brückfeld in Bern werden hiermit zur Konkurrenz ausgeschrieben.

Die Pläne und Bedingungen können auf dem Bureau unseres Oberingenieurs in Bern, Verwaltungsgebäude auf der grossen Schanze, Zimmer No. 84, eingesehen werden, wo auch Eingabeformulare zu beziehen sind.

Uebernahmofferten sind verschlossen, mit der Aufschrift: «Baueingabe für das Dienstgebäude im Brückfeld in Bern» bis **5. Dezember 1908** der unterzeichneten Generaldirektion einzureichen.

Die Angebote bleiben bis am **31. Dezember 1908** verbindlich.

Bern, den 11. November 1908.

Die Generaldirektion  
der schweizerischen Bundesbahnen.

## Schweizerische Bundesbahnen. Kreis II.

### Bauausschreibung.

Ueber die Gesamtarbeiten für zwei Wärterhäuser bei Km. 54,620 auf der Strecke Reiden-Dagmersellen und bei Km. 81,586 auf der Strecke Neu-Solothurn-Lüsslingen wird Konkurrenz eröffnet.

Pläne und Uebernahmebedingungen sind für ersteres im Bureau des Bahningenieurs in Olten und für das letztgenannte im Bureau des Bahningenieurs in Solothurn zur Einsicht aufgelegt, wo auch die Eingabeformulare bezogen werden können.

Angebote mit der Aufschrift „Wärterhaus bei Dagmersellen resp. Neu-Solothurn“ sind bis **30. November 1908** der unterzeichneten Kreisdirektion verschlossen einzureichen.

Die Angebote bleiben bis **31. Dezember 1908** verbindlich.

Basel, den 13. November 1908.

Kreisdirektion II  
der schweizerischen Bundesbahnen.

## Konkurrenz - Ausschreibung

über

### Ausführung der Gipser- u. Stukkaturarbeiten zum Neubau des Kunsthauses in Zürich.

Programme können im Baubureau am Heimplatz bezogen werden, daselbst liegen auch die Bedingungen sowie Planunterlagen zur Einsicht auf.

Eingabetermin: **10. Dezember 1908.**

Zürich, 21. November 1908.

Curjel & Moser, Architekten.

## Blind & Cie., Oberrieden-Zürich

==== Fensterfabrik und Mech. Schreinerei ====

empfehlen sich zur Uebernahme sämtlicher Glaser- und Schreinerarbeiten.

Grösste Leistungsfähigkeit — la Referenzen — Telephon Horgen

## Schweizerische Bundesbahnen. Kreis III. Konkurrenz-Eröffnung.

Die Kreisdirektion III der schweizerischen Bundesbahnen in Zürich eröffnet Konkurrenz über die **Lieferung und Aufstellung der Schmiede-Essen sowie der Glüh- und Härteöfen für die neue Werkstätte Zürich.**

Verzeichnisse, Vorausmasse und Bedingungen sind im Bureau der Werkstätte Zürich, Gebäude der Güterexpedition, Brauerstrasse 150, II. Stock, Zimmer Nr. 38, zur Einsicht aufgelegt.

Eingaben mit der Aufschrift «Essen und Oefen» für die neue Werkstätte Zürich sind bis zum **15. Dezember 1908** der unterzeichneten Kreisdirektion verschlossen einzureichen.

Die Angebote bleiben bis zum **15. Januar 1909** verbindlich.

Zürich, den 12. November 1908.

Kreisdirektion III  
der schweizerischen Bundesbahnen.

## Grosses Elektrizitätswerk

der Schweiz sucht bei hohem Gehalt erfahrenen

### Leiter.

Praktisch und theoretisch gebildeter Elektro-Ingenieur mit kaufmännischen Kenntnissen und schweizerischer Nationalität bevorzugt. Bewerber müssen repräsentationsfähig und gewandt im Verkehr mit Behörden und Privaten sein. Es wird nur auf erstklassige Kraft reflektiert. Offerten sind zu richten unter Chiffre Z. B. 13127 an die Annoncen-Expedition

Rudolf Mosse, Zürich.

## Technikum in Winterthur.

### Ausschreibung einer Lehrstelle.

Am Technikum in Winterthur ist auf Beginn des Sommerhalbjahres 1909 eine Lehrstelle für **maschinentechnische Fächer inkl. technisches Zeichnen** zu besetzen. Ueber Umfang der Lehrverpflichtungen und Besoldungsverhältnisse gibt die Direktion des Technikums Auskunft.

Die Anmeldungen sind bis **1. Dezember 1. J.** schriftlich der Erziehungsdirektion des Kantons Zürich einzureichen unter Angabe des Bildungsganges und der bisherigen Tätigkeit in der Praxis des technischen Berufes sowie eventuell im Lehrfache. Studienausweise und Zeugnisse aus der praktischen Tätigkeit sind der Anmeldung beizulegen.

Zürich, den 12. November 1908.

Die Kanzlei der Erziehungsdirektion.

## Società per la ferrovia elettrica Lugano - Tesserete.

È aperto il concorso per la carica di Direttore dell'esercizio ferroviario con entrata in servizio al 10 gennaio 1909.

I postulanti dovranno annunciarsi non più tardi del giorno 30 corrente ed unire alla offerta i titoli comprovanti la buona condotta ed il soddisfacente servizio già altrave prestato.

Oltre la conoscenza pratica di ogni ramo del servizio ferroviario si desiderano nel postulante le necessarie cognizioni elettrotecniche.

Le speciali condizioni si potranno avere dal Consiglio d'Amministrazione.

Lugano, 10 Novembre 1908.

Per il Consiglio d'Amministrazione

Il Presidente:  
Dr. Antonio Battaglini.

Il Segretario:  
Prof. Francesco Borrini.

## Lichtpausen über Nacht

erstellt Alfred Bähler, Zeichner, Gasstrasse 33, Basel  
Massenheliographien prompt { pos. Fr. 1.50 per m<sup>2</sup>,  
Papierstärke 110 Gramm { neg. Fr. 1.25 und billiger.

# Wanner & C<sup>ie</sup>, Horgen

Spezial-Abteilung für baugewerbliche Isolierungen.

Generalvertreter der Korksteinfabrik Grünzweig & Hartmann, G. m. b. H., Ludwigshafen a. Rh.

Erste, älteste und grösste Korksteinfabrik des Kontinents.

## Korksteine und Korksteinplatten

für baugewerbliche Zwecke.

Zur Isolierung von:

Ziegel-, Schiefer-, Metall- und Holzzement-Dächern;  
Massivdächern aller Art, Betondächern etc.;  
Massiven Mauern und Fachwerk-Wänden;  
Feuchten Wänden und Untergeschossräumen;  
Gewölben und Fussboden;  
Scheidewänden und Fensternischen;  
Kühlräumen, Eis- und Lagerkellern.

Zur Herstellung von:

Elastischen und schalldämpfenden Fussboden-Unterlagen  
für Linoleum;  
Leichten, freitragenden Scheidewänden;  
Zwischendecken und Deckenverschalungen;  
Warm- und Kaltluft-Kanälen für Heizungs- und Ventilations-  
Anlagen;  
Telephonzellen.

Als selbständiges Bauelement für

Wohnhäuser, Villen, Stallungen, Personen- und Lagerhallen, Remisen, ambulante Lazarette,  
Sanatorien, Baracken, Wärterhäuschen, Pavillons, Schutzhütten etc.

### Hohe Isolirwirkung

gegen

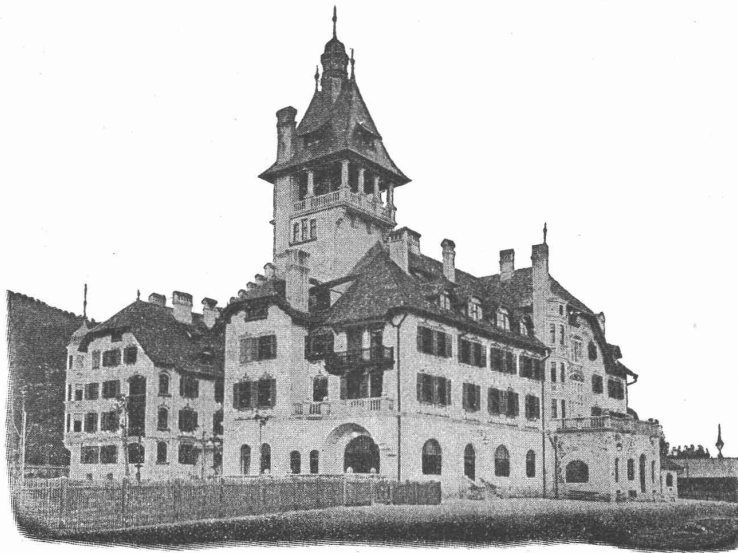
**Wärme, Kälte, Schall und Feuchtigkeit.**

Tausende von  
Referenzen und Zeugnissen  
aus allen Ländern.

Eigenes  
Architektur-Bureau  
zur Konstruktion  
von  
Korksteinbauten.

Langjährig geschultes  
Monteur-Personal.

**WANNER & C<sup>ie</sup>**  
**HORGEN.**



Ausführung  
Jeder Art Arbeiten  
unter Garantie.

Kataloge,  
Kostenberechnungen,  
fachkundige Ratschläge  
und Projekte  
prompt und gratis.

Grosses Lager,  
rasche Bedienung.

**WANNER & C<sup>ie</sup>**  
**HORGEN.**

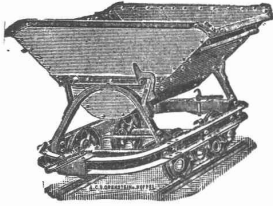
Grand Hôtel „Erzherzog Johann“ am Semmering.

Einbau sämtlicher Mansardenräume, Herstellung von Dachschrägen, Scheidewänden, Gangwänden etc. aus Korkstein.

**VORZÜGE:** Kurze Bauzeit, rasches Austrocknen, Schutz gegen Temperatureinflüsse,  
feuersicherer Schutz der hölzernen Dachkonstruktion.



# Schweiz. A.-G. Orenstein & Koppel, Zürich I



**Kippwagen** mit automatischer Mulden-Feststellung.  
Eidgenöss. Patent Nr. 29 260.

**Rollenlager**, enorme Kraft und Oelersparnis.  
**Vermietung** von Rollbahnmaterial aller Art.

Reichhaltige Vorräte von

Schienen, Gleisen, Wagen, Lokomotiven, Baggern und Ersatzteilen aller Art.

Projektierung und Bau von normal- und schmalspurigen Anschlussgleisen.

Man verlange Prospekt.

## Gesellschaft der L. v. Roll'schen Eisenwerke, Gerlafingen. Werk: **Giesserei Bern** in Bern.

### Konstruktionswerkstätten.

Telephon 1066. Briefe und Telegramme: Giesserei Bern.

Einziger «Grand Prix» an der Internationalen Ausstellung Mailand 1906 und «Grand Prix» an der Internat. Ausstellung der Anwendungen für Elektrizität in Marseille 1908 für **Seilbahnen und Zahnstangenoberbau.**

Spezialfabrik für

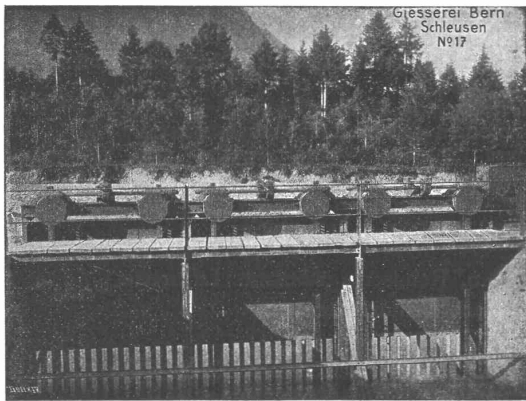
### Schleusenanlagen

für Wehre und Kanäle in jeder Grösse und nach verschiedenen Systemen.

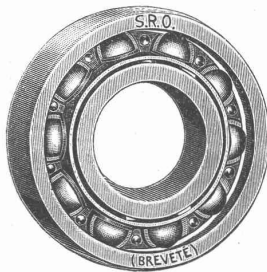
Gleit- und Rollschützen, Walzenwehre.

Andere Spezialitäten der Firma:

**Hebezeuge, Eisenbahnmaterial, Seilbahnen und Zahnradbahn-Oberbau.**



Nähere Angaben und Projekte, sowie Referenzen stehen zu Diensten.

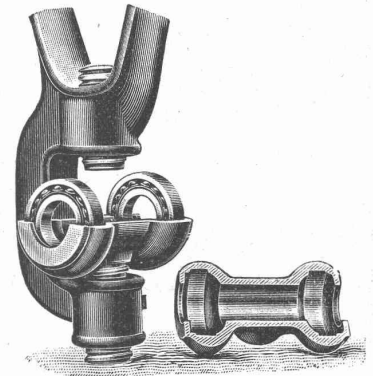


## Kugellager S. R. O.

für alle Verwendungszwecke.

### Transmissionen mit Kugellagern

10 bis 20% effektive Kraftersparnis gegenüber den besten Ringschmierlagern. — Absolute Betriebssicherheit. — Minimaler Oelverbrauch. — Geringste Wartung.



Aktiengesellschaft der Kugellagerwerke von J. Schmid-Roost, Oerlikon.

Vertreter für die deutsche Schweiz: **Schoch, Huber & Co., Zürich II.**

## Gewerkschaft Grillo, Funke & Co.

Gelsenkirchen-Schalke

Siemens-Martin-Stahlwerk, Blechwalzwerk, Wellrohrwalzwerk, Wassergas-Schweisswerk

liefert als Spezialitäten:

mit Wassergas aus eigenem S.-M. Flusseisen

### geschweisste Rohre

von 450 mm Durchmesser bis zu den grössten Weiten und in Wandstärken bis zu 40 mm für  
**Dampf-, Wind-, Gas-, Wasser-, Kanalisation-, Dücker- und Turbinen-Leitungen.**

Tel.-Adr.: Blechwalzwerk Gelsenkirchen. Kostenanschläge bereitwilligst. — 1600 Arbeiter. —

VERTRETER unserer Abteilung „Wassergas-Schweisswerk“ ist Herr Ingenieur J. Aumund, Zürich.



**Richard Beuttner & Co., Zürich**

Einziges Spezial-Geschäft für  
Blattgold & Bronzen · Pinfel & Schwämme

## Zu verkaufen

aus einer elektrischen Zentrale, wegen Nichtgebrauch, in gutem, betriebsfähigem Zustande:

1 Drehstrom-Transformator, 30 KW., 100 Polw., 500/2x120 Volt; 1 Drehstrom-Transformator, 15 KW., 100 Polw., 8000/515 Volt; 1 Drehstrom-Transformator, 75 KW., 100 Polw., 8000/515 Volt; 5 Einphasen-Wechselstrom-Transformatoren à 30 KW., 100 Polw., 2000/250 Volt; 1 Einphasen-Wechselstrom-Transformator, 50 KW., 100 Polw., 1900/500 Volt; 1 Einphasen-Wechselstrom-Transformator, 50 KW., 100 Polw., 1900/433 Volt; 1 synchroner Drehstrom-Motor, 16 Ampère, 8000/10,000 Volt, 300 Touren. Sämtliche Objekte werden zu günstigen Preisbedingungen abgegeben. — Auskunft erteilt:

Gesellschaft des Are- und Emmenkanales  
Solothurn.

## Schweiz. Grossbrauerei sucht einen Häuserverwalter

für ihre Wirtschaftsliegenschaften in dauerndes, festes Anstellungsverhältnis.

Bewerber müssen im Baufach bewandert sein, um die Unterhaltsarbeiten selbständig und mit Fachkenntnis leiten zu können: sie müssen auch kaufmännisch soweit geschult sein, um die Mieterkontrolle besorgen und der Geschäftsleitung bei dem Vermietgeschäft behülflich sein zu können.

Gefl. Anmeldungen mit Angabe bisheriger Tätigkeit, von Gehaltsansprüchen und Referenzen werden unter Beilage von Zeugniskopien und Photographien unter Chiffre Z. O. 12889 erbeten an die Annoncen-Expedition

**Rudolf Mosse, Zürich.**

## Schweizer. Granitwerke

Zürich I und Bellinzona

empfehlen ihre bekannten Granite von Osogna, Biasca, Claro, Iragna, Lodrino, Pollegio, Bodio, Giornico und Lavorgo, sowie die Spezialsorten: Verzasca, Uri, Castione hell und dunkel (dem Schwedischen Granit ebenbürtig.)

Pflastersteine.

Schiffsteine.

Prompte Bedienung. Sorgfältige Arbeit.

**E. Leemann, vorm. M. Nauer**  
Dekorations- und Flachmaler  
Zürich

Telephon 3351. Sihlhofstrasse 30.

## Tunnelbauer.

Für den Bau eines Eisenbahn-Tunnels der Ostschweiz wird ein **Spezialist im Tunnelbau gesucht.**

Anmeldungen gefl. unter Chiffre Za. G. 2174 an **Rudolf Mosse, St. Gallen.**

## CENTRALHEIZUNGEN

jeden Systems  
**Etagenheizungen**  
Warmwasser-, Tröckne-, Badeeinrichtungen  
sowie **Sanitäre Anlagen**

erstellt die Firma

**Hch. Berchtold's Erben**  
**Thalwil** bei Zürich

Gegründet 1859

Vorzügliche Atteste und Referenzen.

## Planolin - Nivelliermasse

zum ausebnen alter Böden jeder Art und abglätten von Betondecken in Neubauten, einzige

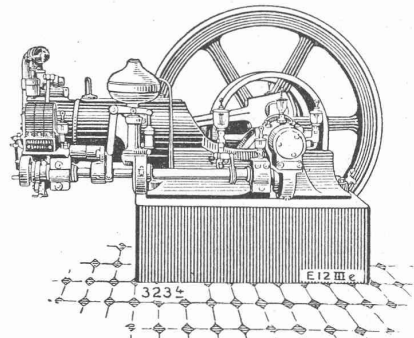
**sofort trocknende**  
**Linoleum - Unterlage.**

Verarbeitung leicht, nur mit Wasser.

Uebernahme der Ausführung.

**CH. H. PFISTER & Co., BASEL VII.**

## Deutzer Motoren



für **Leuchtgas, Benzin, Petrol** etc.  
bieten in den neuesten Ausführungen bisher unerreichte  
Vorzüge.

**Sauggasmotoren, Rohölmotoren**

Billigste Betriebskraft. Zuverlässig. Solid.

**Gasmotoren-Fabrik „Deutz“ A.-G.**

Zürich, Bahnhofplatz 5.

## Tunnelbau.

Zum Zwecke der Erstellung eines größern Tunnelbau-Unternehmens wird ein

**Associé gesucht.**

Derselbe muß im Tunnelbau durchaus erfahren und tüchtig sein. Anmeldungen gefl. unter Chiffre Za. G. 2175 an die Ann.-Exp.

**Rudolf Mosse, Zürich.**

# Bekanntmachung

Die Herren Mitglieder des Schweizerischen Baumeister-Verbandes werden hiermit in Kenntnis gesetzt, dass die Handelsgenossenschaft des Schweiz. Baumeister-Verbandes Zürich

Telephon 589

und die

Schweiz. Baumaterialien-Genossenschaft, Zürich

Telephon 5817

den Verkauf von

## Schweizerischer Bitumen - Emulsion

für ihre Mitglieder übernommen haben. Beziehen Sie deshalb in Ihrem eigenen Interesse aus Ihren eigenen Depots.

### Schweiz. Bitumenwerk, Dietikon-Zürich

Telephon 3253

Generalvertreter:

Otto Neresheimer, Zürich V, Dufourstrasse 3/1

Prospekte, Besuch und Anlernen von Arbeitern kostenlos!

Erste Referenzen.

Vor Nachahmungen wird dringend gewarnt.

### Schweizer. Lichtpausanstalten A.-G.

Auf der Mauer, 4 ZÜRICH Auf der Mauer, 4  
BERN, Amthausgasse, 2 — Unterstr., 43, ST. GALLEN

Spezialität: Trockendruck (Plandruck)  
Heliographie . . . Negrographie  
Heliographie-, Paus- u. Zeichenpapiere  
..... Lichtpausapparate .....

Man verlange Muster und Preislisten.



## C. WÜST & C<sup>IE</sup>

SEEBACH - ZÜRICH

Liefern erstklassige

Elektr. Aufzüge

für

Hotels  
Geschäftshäuser  
Villen etc.

Hunderte von Ausführungen innert wenigen Jahren. — Feinste Referenzen.

## Gustav Kuntze, Göppingen 3 (Württemb.)

Schmiedeeiserne, genietete und hartgelötete oder geschweißte

# KUNTZE-RÖHREN

mit Flanschen, oder Muffen.

Spezialität: } Turbinen-Rohre in jeder Dimension.  
} Rohre für Tunnel-Bauten.  
} Rohre für Wasser-Versorgungs-Anlagen.

## Unternehmung

mit genügender Baumaschinen- und Arbeiterzahl, welche z. Zt. mit der Ausführung

grösserer Hoch- und Tiefbauten

betrault ist, solche jedoch baldigst beendet,

sucht weiteres Engagement.

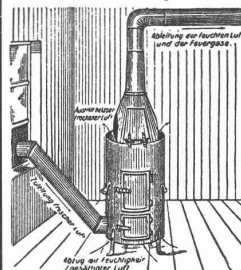
Prima Referenzen.

Gefl. Anfragen unter Chiffre Z. F. 13306 befördert die Annoncen-Expedition

Rudolf Mosse, Zürich.

## Luftzirkulations-Trocken-Ofen „IDEAL“

D. R. G. M. — zum schnellen und gründlichen Austrocknen von Neubauten und feuchten Räumen. Bewährt vielfach und bei Behörden eingeführt, Wirkt nicht durch strahlende Wärme, sondern hauptsächlich durch stetigen Luftwechsel.



Vorteile: In wenigen Tagen gründliches Ausströmen schädlicher Gase. Vollkommene Erhärtung des noch frischen Verputzes, einfache nicht ständige Ueberwachung bei Tag und Nacht; mehrjährige Gebrauchsfähigkeit; leichte Ersetzbarkeit der dem Feuer ausgesetzten Teile. Beste Ausnützung des Koksmaterials. In 24 Stunden nur 1 bis 1 1/2 Zentner Koks nötig. Ein Ofen für 100 cbm Raum. Zu beziehen à Fr. 100.— ab München durch

Baugeschäft Jos. Schretzmayer

Inh. Alois Schmid

Telephon 7545 — München — Briennerstr. 30  
An unbek. Besteller gegen Nachn. od. Voreinsendg.

## Schweiz. Eternitwerke A.-G.

in Niederurnen

mit Filiale in Zürich I, Tiefenhöfe 10 beim Paradeplatz

### Asbestciment - Schiefer

für Bedachungen

für Fassadenbekleidungen.

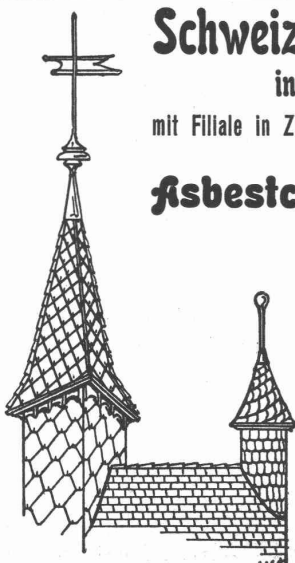
### Asbestciment-Platten

für innere, feuersichere

Wand- und Deckenverkleidungen.

### Isolationsmaterial

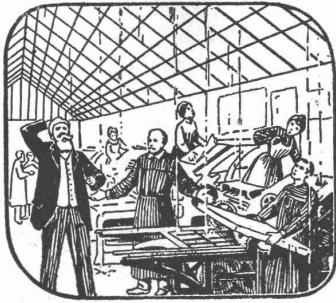
für die Elektrotechnik.



Man verlange Muster und Prospekte.



Altes, verkittetes System.

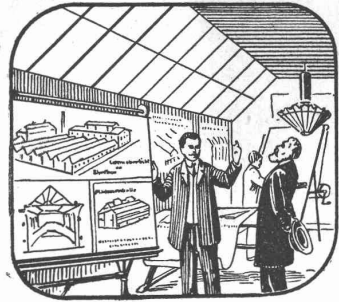


Immer Schaden durch das eingekittete Glasdach.

**Kittlose**  **Patent No. 37200**  
und neue Patente ang.  
**Glasdächer**  
Shedfenster      Shedrinnen  
..... System G. Zimmermann .....

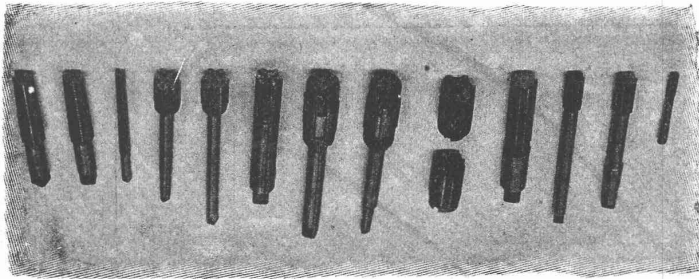
Generalvertreter für die Schweiz:  
**M. & H. A. ERNST, THALACKER 21, ZÜRICH I.**  
Telephon 6996.

Neues, kittloses System.



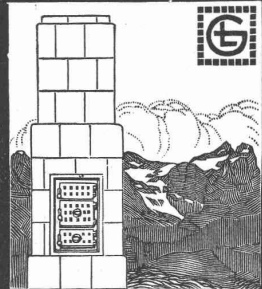
Dauernd geschützt gegen Regen und Schwitzwasser.

**Werkzeuge, Werkzeugmaschinen,**  
Normale Maschinen-Elemente  
Fabrikat Ludw. Loewe & Co  
u. andere Firmen liefert nur in  
Präzisions-Ausführung  
Rud. Falkner, Jng. Basel



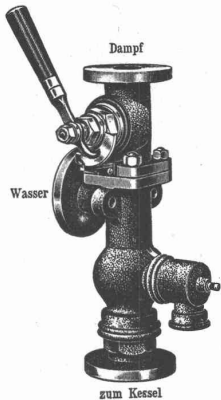
Gruppe von Werkzeugen zur Herstellung genauer und billiger Bohrungen nach Chucking-Methode.

Patentanwalt --  
**H. L. SIEBENECK**  
ZÜRICH I, Sonnenquai 10 (Zürcherhof)



**GEBR. LINCKE**  
ZÜRICH.

MODERNE ÖFEN KAMINE  
HEIZKÖRPERVERLEIDUNGEN.



Original-Restarting-Injektor.

**Schäffer & Budenberg, G. m. b. H.,**  
Maschinen- und Dampfkessel-Armaturen-Fabrik  
Filiale **Seebach** bei Zürich, Post- und Bahnstation Oerlikon  
liefern

Ventile, Hähne, Regulatoren, Sicherheitsventile und -Apparate, Wasserstände, Injektoren, Elevatoren, Pumpen, Indikatoren, Manometer, Vacuummeter, Thermometer, Zähler, Tachometer, Absperrschieber, Kondenswasserableiter, Wasserstandsgläser, Wagen, Dampfmesser, Zugmesser, Schmierapparate u. a. m.

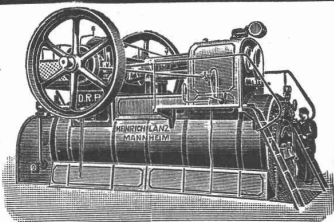
Kataloge und Prospekte auf Verlangen.

**Druckregler**

für  
Abdampfheizungen  
auch mit automatischer  
Frischdampf-Regulierung.



**J. C. Eckardt,**  
Stuttgart-Cannstatt.



**Heinrich Lanz :: Mannheim**

Patent-Heissdampf-Lokomobilen mit Ventilsteuerung „System Lentz“ sind anerkannt die einfachsten und wirtschaftlichsten Lokomobilen der Gegenwart.

Verkaufsbureau für die Schweiz: Zürich, Auf der Mauer Nr. 13.



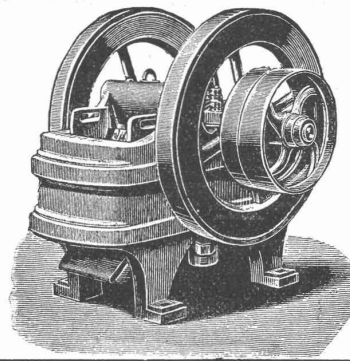
**FRITZ MARTI Akt.-Ges., BERN.**

**Membran-  
und Zentrifugal-Pumpen**  
**Lokomobilen, Motoren**  
vorrätig von 6—50 HP.

**Steinbrechanlagen**  
zur Kies- und Sandbereitung

**Bauwinden**  
für Dampf- und elektr. Betrieb

**Bagger-Maschinen**



**Rollbahn-Material**  
Geleise, Weichen, Drehscheiben, Wagen  
Räder, Radsätze, Lager.

**Baulokomotiven**  
von 10—70 HP.

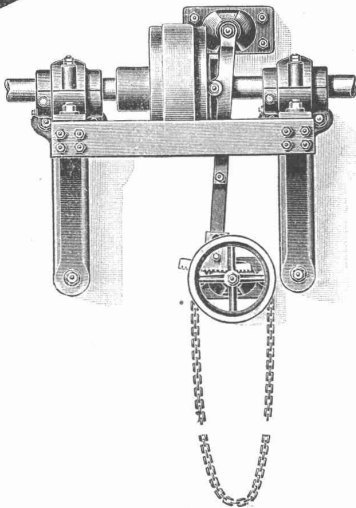
zu

**Kauf & Miete.**

Vorrätig in  
**Bern und Wallisellen.**

**BENN KUPPLUNG**

Patentiert in allen Industriestaaten  
und überall als die **beste** und **zuverlässigste** Reibungskupplung anerkannt

**Beweis der steigende Umsatz:**

Verkauf pro 1901 für **2.528 P.S.**

Verkauf pro 1902 für **7.827 P.S.**

Verkauf pro 1903 für **12.988 P.S.**

Verkauf pro 1904 für **29.861 P.S.**

Verkauf pro 1905 für **37.082 P.S.**

Verkauf pro 1906 für **52.546 P.S.**

Verkauf pro 1907 für **60.591 P.S.**

**TRANSMISSIONEN**

KOMPLETTE ANLAGEN FÜR ALLE INDUSTRIEZWEIGE.

SELLERSLAGER mit RINGSCHMIERUNG, mit herausnehmbarer unterer Laufschaale, Patent, als Stehlager, Hängelager, Wand- und Säulen-Konsollager.  
FESTE STEHLAGER mit herausnehmbaren Weissmetall- oder Bronzeschalen für Massiv- und Hohlwellen

GESELLSCHAFT der L. von ROLL<sup>SCHEN</sup> EISENWERKE.

**EISENWERK CLUS.****Accumulatoren**

für alle Zweige der Industrie:

für Zentralen, Fabriken, Private, Laboratorien,  
Automobile, Schiffe, Waggonbeleuchtung usw.

liefert

**Accumulatoren-Fabrik Oerlikon**  
in OERLIKON bei Zürich.

Bureau für die Westschweiz: LAUSANNE, Chemin Vinet 29.

**Schulhausbaute 'Heiligberg'  
in Winterthur.**

Auf dem Konkurrenzwege werden folgende Arbeiten vergeben:

- Steinhauerarbeiten:** I. Teil: Fassadenquaderverkleidungen aus Sand- oder Kalksteinen; Lieferungssumme ca. Fr. 20,000.— bis 25,000.—.
- Abbruch des alten Wohnhauses,** auszuführen im Februar 1909. Pläne, Bedingungen und Eingabeformulare liegen vom 21.—28. November auf dem Bureau der bauleitenden Architekten, Bridler & Völki, Unterthor 32, zur Einsicht und Entgegennahme offen.

Angebote für Pos. 1 sind bis zum 28. November, für Pos. 2 bis zum 12. Dezember verschlossen mit der Ueberschrift «Eingabe Schulhaus Heiligberg» an die Adresse des Herrn Stadtrat Isler, Präsident der Baukommission, einzureichen.

Die Eröffnung der Angebote, zu der die Bewerber freien Zutritt haben, findet Montag den 30. November, bezw. 14. Dezember, abends 5 Uhr im Stadthaus, Bureau des Herrn Stadtrat Isler, statt.

Winterthur, den 19. November 1908.

Die Baukommission.