

Objektyp: **Advertising**

Zeitschrift: **Schweizerische Bauzeitung**

Band (Jahr): **51/52 (1908)**

Heft 15

PDF erstellt am: **20.09.2024**

Nutzungsbedingungen

Die ETH-Bibliothek ist Anbieterin der digitalisierten Zeitschriften. Sie besitzt keine Urheberrechte an den Inhalten der Zeitschriften. Die Rechte liegen in der Regel bei den Herausgebern. Die auf der Plattform e-periodica veröffentlichten Dokumente stehen für nicht-kommerzielle Zwecke in Lehre und Forschung sowie für die private Nutzung frei zur Verfügung. Einzelne Dateien oder Ausdrucke aus diesem Angebot können zusammen mit diesen Nutzungsbedingungen und den korrekten Herkunftsbezeichnungen weitergegeben werden. Das Veröffentlichen von Bildern in Print- und Online-Publikationen ist nur mit vorheriger Genehmigung der Rechteinhaber erlaubt. Die systematische Speicherung von Teilen des elektronischen Angebots auf anderen Servern bedarf ebenfalls des schriftlichen Einverständnisses der Rechteinhaber.

Haftungsausschluss

Alle Angaben erfolgen ohne Gewähr für Vollständigkeit oder Richtigkeit. Es wird keine Haftung übernommen für Schäden durch die Verwendung von Informationen aus diesem Online-Angebot oder durch das Fehlen von Informationen. Dies gilt auch für Inhalte Dritter, die über dieses Angebot zugänglich sind.

A.-G. Alb. Buss & Co., Basel

Gesellschaft für Eisenkonstruktionen, Wasser- und Eisenbahnbau.

*Abteilung: Brückenbau, Kesselschmiede, Mechanische Schlosserei.
— Werkstätten in Basel, Pratteln und Mailand. —*

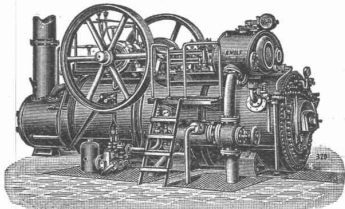
Brücken — Stege — Krananlagen — Hochbaukonstruktionen — Leitungsmaste, Stauwehr-, Schleusen- und Rechenanlagen.

**Unterbau für schwimmende Badenanstalten — Reservoirs — Verdampfungsanlagen
— Vorwärmer und Reiniger eigenen Systems mit grösstem Nutzeffekt.**

Oberlichte, eiserne Fenster und Tore, Rollwagengarnituren, Pressartikel etc.

Reparaturen. — Kostenberechnungen und Prospekte.

Berlin 1907: Goldene Medaille und Ehrenpreis.



R. WOLF Magdeburg-Buckau.

Vertreter: **W. Thiele, Zürich.**

Fahrbare u. feststehende Sattdampf- u. Patent-

Heissdampf-Lokomobilen

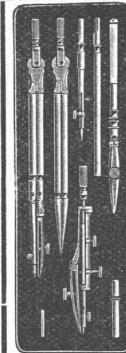
bis zu 600 Pferdestärken.

Wirtschaftlichste Wärme-Kraftmaschinen der Gegenwart.

Einfache Bedienung. Unbedingte Zuverlässigkeit. Hoher Kraftüberschuss. Gleichmässiger, geräuschloser Gang. Verwendung jeden Brennmaterials. Verwertung des Dampfes für Heiz- und Betriebszwecke.

Zentrifugalpumpen für grosse und kleine Förderhöhen.

Gesamterzeugung: 600 000 Pferdestärken



Präzisions-Reisszeuge.

Clemens Riefler, Nesselwang u. München (Bayern).

Gegründet 1841.

„Paris 1900 Grand Prix“

Illustrierte Preislisten gratis

Die Zirkel der echten Rieflerreisszeuge sind am Kopf mit dem Namen RIEFLER gestempelt.

Autogene Schweissung mittelst Acetylen-Sauerstoff-Flamme

für alle schweisbaren Metalle. Vorzügliches System.

Kostenvoranschläge für Schweissanlagen und Schneiden jeder vorkommenden Blechstärke. Versuchsanstalt für autogene Schweissung.

Physikalisch-technisches u. Chemisch-techn. Laboratorium. Technisches Bureau.

ED. GYSIN, Ingenieur,
Wetzikon b. Zürich.

Geiger'sche Fabrik

für Strassen- und Hausentwässerungs-Artikel, G. m. b. H.
KARLSRUHE i. B. 11

NEUHEIT:

Selbsttätiger Kanalspüler

„System Müller-Geiger“

- Keine beweglichen Teile.
- Dauernd zuverlässiges Funktionieren auch bei schwächstem Zufluss.
- Stauhöhe veränderlich.
- Beliebige Form und Grösse des Spülbehälters.
- Einfache Schachanlage und Montage.
- Für jede zulässige Spülleistung ausführbar.

■ In kurzer Zeit über 150 Stück geliefert. ■
Prospekt auf Wunsch gratis.

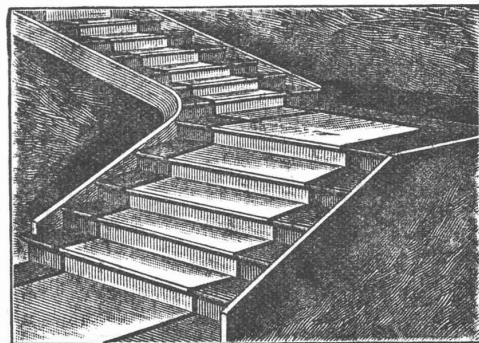
Vereinigte Xylolith- u. Kohlensäurewerke A. G.

WILDEGG

⊕ Patent Nr. 9080

Treppenstufen aus Xylolith

für Belag von



Eisernen Treppen; Hölzernen und Betontreppen;
Wendeltreppen; abgelaufenen Sandsteintreppen.
Grosse Standsicherheit, feuersicher, grösste Solidität.
Unifarben oder mit gefärbtem Treppenläufer

Einzig in der Schweiz bis jetzt ca. 200 000 m² Böden und ca. 10 000 Treppenstufen gelegt.

Schweizer. A.-G. Orenstein & Koppel, Zürich I

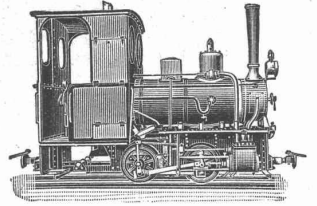
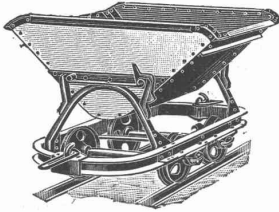
St. Urbangasse 4 (Theaterstrasse)

Lieferung von

Schienen, Gleisen, Weichen, Drehscheiben,
Wagen, Lokomotiven, Ersatzteilen aller Art.

Trocken- und Nassbaggern.
Vermietung von Rollbahnen.

**Projektierung und Bau von normal- und
schmalspurigen Anschlussgleisen.**



Spezialgeschäft für Baubeschläge

C. F. Ulrich, Zürich

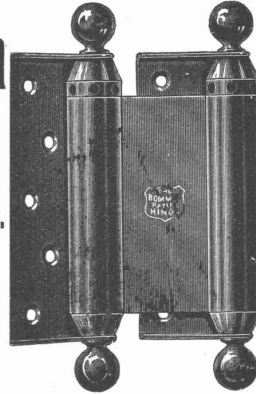
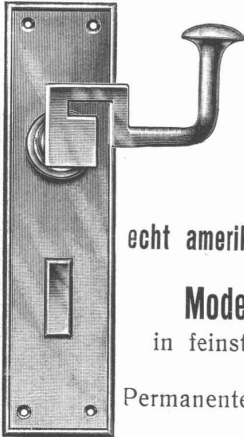
Niederdorfstrasse Nr. 20

Niederlage der
echt amerikanischen Bommerbänder für Windfangtüren.

Moderne Tür- und Fensterbeschläge
in feinsten Ausführung und in allen Farben.

Permanente Ausstellung.

Auf Wunsch Auswahlsendungen.



Deutzer Rohölmotoren Sauggasmotoren Benzinmotoren

bieten in den neuesten Ausführungen bisher

unerreichte Vorzüge

bezüglich **Billigkeit, Solidität** und **Zuverlässigkeit.**

Prospekte, Kostenvoranschläge gratis und franko durch

Gasmotoren-Fabrik „Deutz“ A.-G. Zürich.

Zeitler Eisengießerei und Maschinenbau-Aktien-Gesellschaft

Abteilung Köln-Ehrenfeld (vormals Louis Jäger).

Komplette Einrichtungen für Handstrich- und Dampfziegeleien,
Falzriegelfabriken. Tonröhren-, Chamotte- und Porzellan-
fabriken. Zement-, Gips- u. chem. Fabriken. Steinbrecher
mit Sortiereinrichtungen, Kugelmühlen, Schleudermühlen,
Walzwerke, Elevatoren. Eisenkonstruktionen aller Art.

Henri Weber, Nachf. v. H. Kieser, Schlosserei
Zürich I, Gottfried Kellerstrasse 9.

Telephon 8092



Telephon 8092

Mehrfach an Ausstellungen prämiert.
Empfehle mich für alle in mein Fach einschlagenden Arbeiten.

Schweizer. Lichtpausanstalten A.-G.

Zürich, Auf der Mauer Nr. 4 und Schipfe Nr. 51
Bern, Amthausgasse Nr. 2 und St. Gallen, Unterstr. Nr. 43

Spezialität: **Trockendruck** (Plandruck)
Heliographie . . . **Negrographie**
Heliographie-Paus- und Zeichenpapiere
..... **Lichtpausapparate**

Man verlange Muster und Preislisten.



Edmund Simon, Dresden A4

Die besten Rostschutzfarben der Gegenwart
sind die wissenschaftlich begründeten und
langjährig bewährten

Durabo-Oelfarben

Marke „G“-Grund-, Marke „D“-Deckanstrich.
Für Haltbarkeit übernehme volle Garantie.

Durabo - Glanzfarben

für Molkereien, Bade- und Accumulatoren-
Räume, Optische Signale, etc. etc. etc.

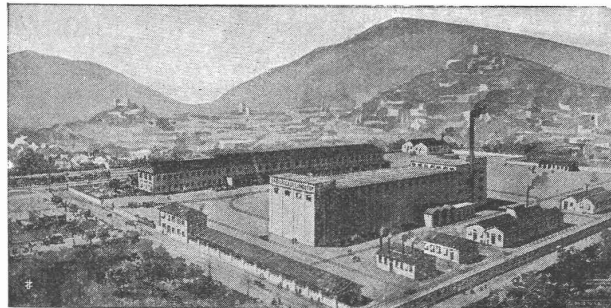
Generalvertreter: **Ed. Wüthrich & Co., Herzogenbuchsee**

Erste Schweizer. Linoleumfabrik Giubiasco.

Gegründet 1905.

Zürich, Bureau: Bleicherwegplatz 50.

Gegründet 1905.

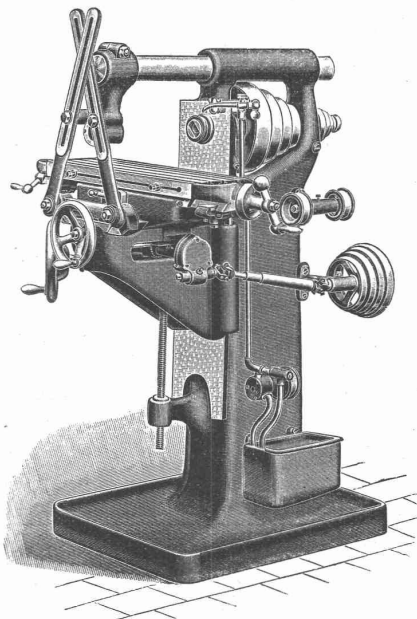


Spezialitäten in:

Uni-Linoleum
Granit-Linoleum
Inlaid-Linoleum

Kork-Linoleum
Kork-Inlaid-Linoleum
Lincrusta

Linoleum bis 300 cm Breite lieferbar.



EINFACHE FRÄSMASCHINE
Nr. 1 MIT VORSCHUBWECHSEL
:: DURCH STUFENSCHLEIBEN ::

EINFACHE PLAN-, UNIVERSAL-
& VERTIKAL-FRÄSMASCHINEN
SOWIE AUTOMATISCHE RÄDER-
:: :: FRÄSMASCHINEN :: ::

WANDERER-FRÄSMASCHINEN DER WANDERER-WERKE A.-G.

LAGER!

VERTRETUNG FÜR DIE SCHWEIZ:

LAGER!

W. WOLF, Ingenieur, vorm. WOLF & WEISS, ZÜRICH I, BRANDSCHENKESTRASSE No. 7

Bauleuten und Häuserbesitzern zur gefl. Beachtung!

Das neue Patent-Türschloss „**Saturn**“ ist das einzige Schloss, das (und zwar solange es Schloss bleibt) eine ungemein sanfte und absolut geräuschlose, dabei äusserst solide Fallenverriegelung aufweist, ohne dass beim Zumachen der Türe das Schloss berührt zu werden braucht. Die am Schliessblech angeordnete Falle ist derart konstruiert, dass eine Art Verkeilung stattfindet, ein „Flotschen“ der ins Schloss gebrachten Türe unmöglich ist, ebensowenig ein Abprallen derselben bei intensivem Zuschlagen.

Trotz den hier besagten, gewiss zu begrüssenden Eigenschaften, wird dieses Schloss nicht teurer verkauft als Schlösser anderer Systeme soweit bessere Qualitäten in Frage kommen, kann somit nicht nur da, wo man auf etwas «Gediegenes» hält, sondern überall Verwendung finden.

Wo in Eisenwarenhandlungen nicht erhältlich, wird direkter Bezug vom Allein Vertrieb für die ganze Schweiz,

Ernst Bollier, Brandschenkestrasse 26, **Zürich I**,

erbeten.

Die Dachkonstruktion

für die Erweiterung des Werkstattgebäudes der Thunersee-
bahn in Interlaken ist auf dem Konkurrenzwege zu vergeben.

Die bezüglichen Pläne und Bedingungen können auf dem Bureau der
Bauleitung, Amthausgasse 2, eingesehen werden.

Eingabetermin den 20. Oktober 1908.

Bern, den 6. Oktober 1908.

Die Bauleitung: **Ed. Joos**, Architekt.



Heinrich Brändli, Horgen

Asphalt-, Dachpappen- u. Holzzement-Fabrik

liefert:

Asphaltplatten, combinirt mit Jute- und Filz-Einlagen,
bekiest, besandet oder glatt, für wasserdichte Ein-
deckungen bei: Eisenbahnen, Strassen, Hoch- und Tief-
bau-Arbeiten, mit Garantieübernahme. — Referenzen
zu Diensten.

Telegramme: Heinrich Brändli, Horgen. ☘ Telephon.

OEHLER & Co, AARAU, Maschinenfabrik, Eisen- und Stahlgessereien

empfehlen

Elektrostahlguss

für Maschinenteile aller Art, speziell zur Fabri-
kation von Dynamogehäusen, Polschuhen etc.,
wo es auf ein grosses magnetisches Leitungs-
vermögen ankommt. Der Guss ist nach den
Untersuchungen des Herrn Professor Dr. Weber,

vom eidgen. Polytechnikum, dem gewöhnlichen Dynamostahlguss hinsichtlich seiner **magneti-
schen Eigenschaften bedeutend überlegen**. Er übertrifft so-
gar den Tiegelstahlguss hinsichtlich Festigkeit und Dehnung, ist billiger und kann sehr rasch geliefert werden.

Gewerkschaft Grillo, Funke & Co.

Gelsenkirchen-Schalke

Siemens-Martin-Stahlwerk, Blechwalzwerk, Wellrohrwalzwerk, Wassergas-Schweisswerk

liefert als Spezialitäten:

mit Wassergas aus eigenem S.-M. Flusseisen

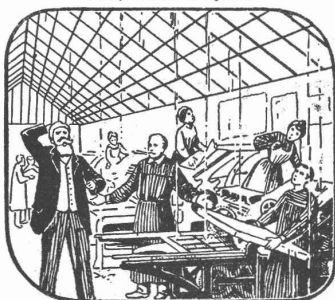
geschweisste Rohre

von 450 mm Durchmesser bis zu den grössten Weiten und in Wandstärken bis zu 40 mm für
Dampf-, Wind-, Gas-, Wasser-, **Kanalisation**-, Dücker- und Turbinen-Leitungen.

Tel.-Adr.: Blechwalzwerk Gelsenkirchen. Kostenanschläge bereitwilligst. — 1600 Arbeiter. —

VERTRETER unserer Abteilung „Wassergas-Schweisswerk“ ist Herr Ingenieur J. Aumund, Zürich.

Altes, verkittetes System.



Immer Schaden durch das eingekittete Glasdach.

Kittlose



Patent No. 37200
und neue Patente ang.

Glasdächer

Shedfenster

Shedrinnen

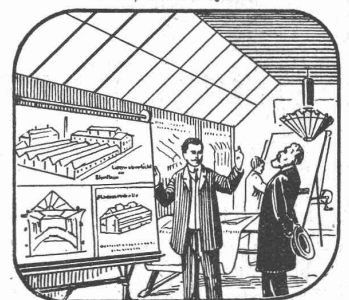
..... System G. Zimmermann

Generalvertreter für die Schweiz:

M. & H. A. ERNST, THALACKER 21, ZÜRICH I.

Telephon 6996.

Neues, kittloses System.



Dauernd geschützt gegen Regen und Schwitzwasser.

**Mannheimer
Eisengiesserei u. Maschinenbau A.-G.
Mannheim**

Gegründet 1863.

Goldene Medaille
Paris 1900

Vollkommenste Brechmaschine der Gegenwart!

Steinbrecher

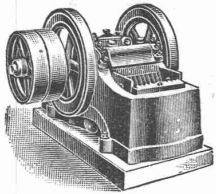
mit unseren patentierten

Ideal-Brechbacken

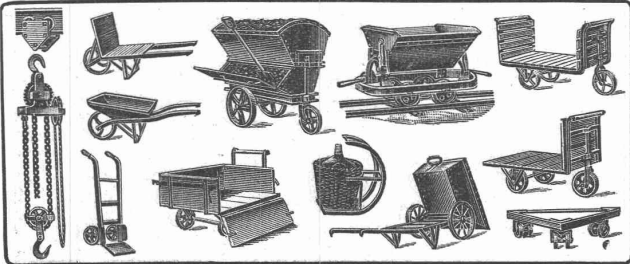
für Vor- und Fertigbruch, sie erhöhen die Leistungsfähigkeit, vermindern den Kraftverbrauch, sichern gleichmässiges Brechgut.

Wir liefern die Ideal-Brechbacken in **Hartstahl und Hartguss** für jede Steinbrechmaschine.

(Man verwechsle unsere Ideal-Brechbacken nicht mit Patentbacken mit durchlaufenden Vorbrechzähnen.)



Transportgeräte, Hebezeuge



jeder Art und für jeden Industriezweig liefert billigst

H. Corrodi-Hanhart, Zürich.

Man verlange Prospekte.

C. WÜST & C^{IE}

SEEBACH - ZÜRICH

liefern erstklassige

Elektr. Aufzüge

für

**Hotels
Geschäftshäuser
Villen etc.**



Hunderte von Ausführungen innert wenigen Jahren. — Feinste Referenzen.

Thonwerk Biebrich A.-G.

Chamottefabrik

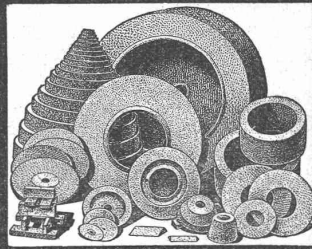
Biebrich am Rhein.

Hochfeuerfeste u. säurebeständige Produkte.

Normal- und Façonsteine aller Art, Chamottemörtel, Retorten, Muffeln etc. Bau kompletter Ofenanlagen.

Beste Referenzen und Zeugnisse aus der Schweiz.

**Schmirgelscheibenfabrik
Winterthur
Bölsterli & Co**



Erstklassige Referenzen
von Weltfirmen.

LINOLEUM

AUF **LINOLITH** VERLEGT
DER BESTE FUSSBODEN.

BETON

LINOLITH-GESELLSCHAFT
PROSPECT ZÜRICH I GRATIS

Accumulatoren

für alle Zweige der Industrie:

für Zentralen, Fabriken, Private, Laboratorien, Automobile, Schiffe, Waggonbeleuchtung usw.

liefert

Accumulatoren-Fabrik Oerlikon

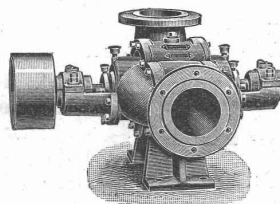
in OERLIKON bei Zürich.

Bureau für die Westschweiz: LAUSANNE, Chemin Vlnet 29.

Zentrifugalpumpen

mit Riemenscheibe in spezieller Bauart für Baubetriebe

bis 250 mm Rohrweite stets fertig auf Lager.



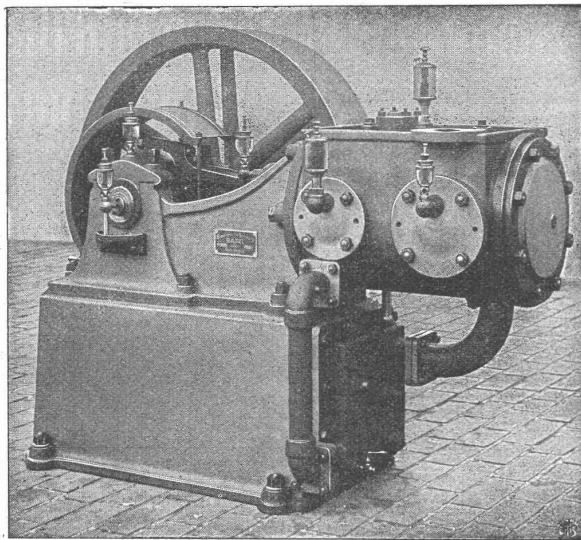
Menck & Hambrock

G. m. b. H.

Altona-Hamburg 32.

Rudolf Mosse, Zürich

alleinige Inseraten - Annahme für die Schweizer. Bauzeitung.



Maschinenfabrik Burckhardt, Basel
Aktiengesellschaft.

Kompressoren und Vakuumpumpen

ein- und mehrstufig, mit Dampf-, Riemen- oder elektrischem Antrieb.

Ueber 1500 Maschinen ausgeführt.

Paris 1900: Grand Prix.

Billig zu verkaufen: Drei Orion-Lastwagen

(1 à 5000 Kos. und 2 à 300 Kos. Nutzlast).

Die Wagen sind erst drei Jahre alt und im Laufe dieses Sommers gründlich renoviert worden. Zwei davon sind von der Fabrik «Orion» heuer ausserdem mit einer Reihe von Verbesserungen versehen worden.

Brauerei Haldengut, Winterthur.

? **Wieviel Dampf**

Eckardt's registrierender
Dampfmesser
kontrolliert den Dampfverbrauch.
J.C.Eckardt, Stuttgart-Cannstatt.

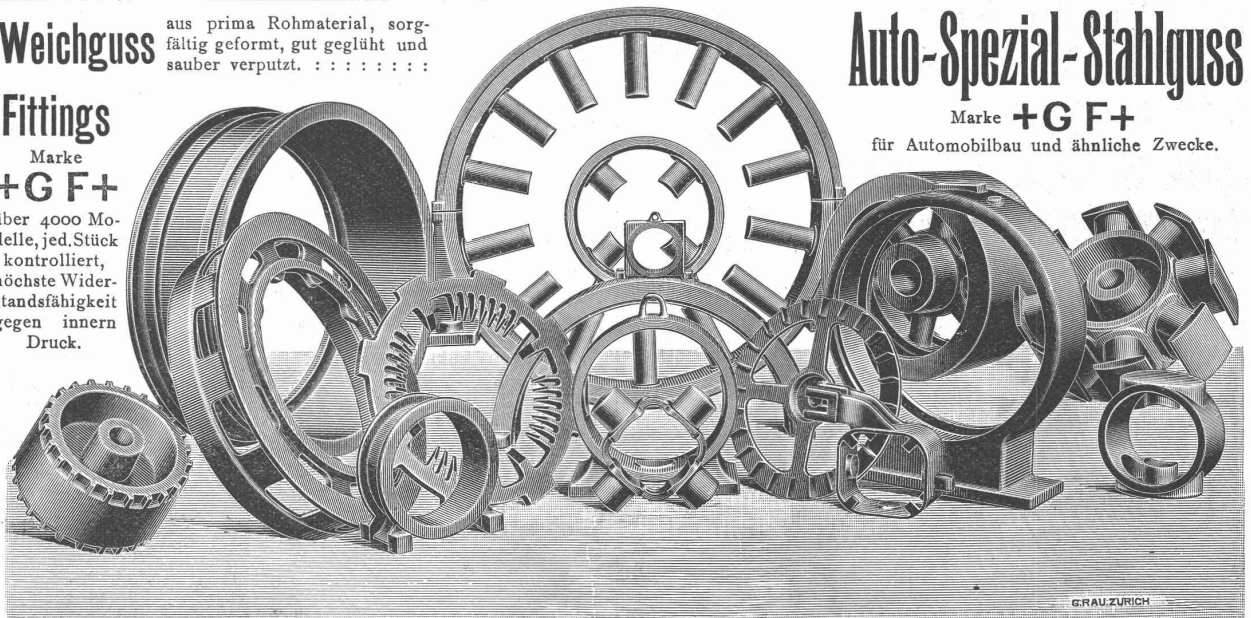
V.R.P. u. D.R.G.M.

A.-G. der Eisen- & Stahlwerke vorm. Georg Fischer, Schaffhausen (Schweiz)

Weichguss aus prima Rohmaterial, sorgfältig geformt, gut gegläht und sauber verputzt.

Fittings

Marke **+GF+**
über 4000 Modelle, jed. Stück kontrolliert, höchste Widerstandsfähigkeit gegen innern Druck.



Auto-Spezial-Stahlguss

Marke **+GF+**
für Automobilbau und ähnliche Zwecke.

Stahlguss - Stücke

für den Bau von:

Lokomotiven, Waggons, Dynamos, Motoren, Dampfmaschinen, Dampfturbinen, Kranen, Werkzeugmaschinen, Turbinen, Pumpen, Brücken, Schiffen, Transmissionen, für hydraulische, pneumatische und Dampf, Anlagen, für die Ziegelei-, die Zement- und die chemische Industrie für Hammer- und Walzwerke, für Kesselschmieden etc. etc. etc.

Unser Stahlguss- ist leicht zu bearbeiten, zuverlässig und dabei sorgfältig geformt und gut verputzt, sein Härtegrad wird dem jeweiligen Verwendungszweck der Abgüsse angepasst.

Ingenieur-Akademie Wismar a. d. Ostsee

für Maschinen- und Elektro-Ingenieure, Bau-Ingenieure und Architekten. — Aufnahmebeding.: 6 kl. Gymn.- od. ähnl. Vorbildg. bezw. Absolvierung einer Fachschule. Näheres d. d. Programm.

Closets
geruchlos und zugfrei mit und ohne Wasser-spülung
braun, weiss und bemalt.

Württ. Teer- u. Asphaltgeschäft
Wilh. Volz,
Feuerbach - Stuttgart.

Marken — Muster
Erfindungs-Patente
durch **J. Aumund**, Ingenieur,
ZÜRICH, Sonnegst. 74
— Telephon Nr. 2967. —

Kleine Anzeigen
wie:
Stellengesuche
Stellenangebote
Vertretungen
Kaufgesuche
Verkäufe
Beteiligungen etc.

finden durch die «Schweizerische Bauzeitung» die **wirk-samste** Verbreitung.

Blind & Cie., Oberrieden-Zürich
Fensterfabrik und Mech. Schreinerei

empfehlen sich zur Uebernahme sämtlicher Glaser- und Schreinerarbeiten.

Grösste Leistungsfähigkeit — Ia Referenzen — Telephon Horgen

Gesucht
junger Architekt oder flotter Darsteller, sowie angehender Bauzeichner zu sofortigem Eintritt von zürcherischem Architekturbureau. Offerten mit Angabe der bisherigen Tätigkeit u. Gehaltsansprüche unter Chiffre Z. T. 11644 befördert die Annoncen-Exped. **Rudolf Mosse, Zürich.**

Bautechniker,
tüchtiger, flotter und zuverlässiger Zeichner, sucht Stellung. Gefl. Offerten unter Chiffre Z. Q. 11641 befördert die Annoncen-Expedition **Rudolf Mosse, Zürich.**

Schlackenwolle
liefern in Ia. Qualität
Gysel & Odanga
Asphalt-Fabrik Käpfnach Horgen.
vormals Brändli & Cie.,

Patent-Verwertung u. Verwertung anwalt = =
H. L. SIEBENECK
ZÜRICH 1, Sonnenquai 10 (Zürcherhof)

Uni Linoleum
Bedruckte **Linoleum**
Granit-Linoleum
Inlaid-Linoleum
Kork-Linoleum

empfehlen in den fabrizierten Stärken zu billigsten Preisen per m, fertig verlegt von geschulten Fachleuten,
Grands magasins

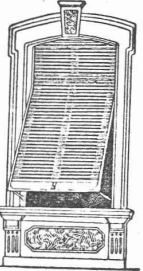
Jelmoli S. A.
Zürich.
(Persönliche oder schriftliche Offerte auf Wunsch sofort zur Verfügung).

CARL MÜLLER ZÜRICH
Patent-Bureau
PRIMA REFERENZEN

J. Nörr Zürich
2 Seidengasse
nächst Trulle Bahnhofstrasse
Vorteilhafteste Bezugsquelle
f. imprägnierte starke **Strapaz-Kleider**
Loden und engl. Stoffe meterweise, moderne Massanfertigung.

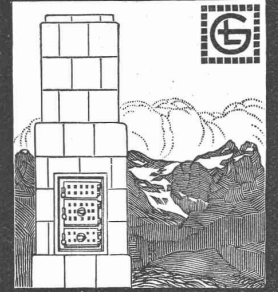
PATENT-BUREAU
E. BLUM & Co. DIPL. INGENIEURE
GEGRÜNDET 1878 - ZÜRICH - BAHNHOFSTR. 74

Wilh. Baumann
Rolladenfabrik
Horgen (Schweiz).


Holzrolladen aller Systeme.
Rolljalousien, automatisch.
Roll-Schutzwände verschiedener Modelle.

Verlangen Sie Prospekte.

PATENT-BUREAU
Wilh. Reinhard, Zürich I.
Bahnhofstr. 51 Telephon 7083
Patent-Marken- u. Musterschutz
Patent-Recherchen
Reelle Bedienung. Beste Referenzen.


GEBR. LINCKE
ZÜRICH.

MODERNE OFEN KAMINE HEIZKÖRPERVERKLEIDUNGEN.

Prosp. 137 frei
T **Technikum** Hochbau Tiefbau Reform-Lehrpr
K **Konstanz** Maschinenb. Elektrotech. am Bodensee

A. Jucker, Nachfolger von Jucker-Wegmann
Papierhandlung zum Necht Schiffände No. 23, Zürich
Grosses Lager von Pauspapieren, Pausleinen und Zeichenpapier, Rollen u. Bogen in nur vorzüglichen Qualitäten.
Holzementpapier, Dachpappen Bodenbelag- und Teppich-Unterlag-Papier.

Warenaufzug
für Handbetrieb, schweres Gewicht, wegen Nichtgebrauch zu verkaufen. Zu besichtigen noch in Betrieb
Hutfabrik E. Welti,
Zürich IV, Weinbergstrasse 22.

Billig zu verkaufen oder zu vermieten:
Benzin-Motoren
von 4, 5, 6 und 8 PS.
in gutem, betriebsfähigem Zustande, verschiedene **Ventilatoren,**
2 1/2 km Ventilationsrohre von 15 cm Durchmesser.
Gefl. Offerten unt. Chiffre Z. O. 10239 a. d. Ann.-Exped.
Rudolf Mosse, Zürich.

Marchsteine
in Granit und allen gewünschten Grössen werden **billig abgeben.**
Offerten nimmt entgegen:
C. Hurter,
Advokatur- und Inkasso-Bureau,
Luzern.

Kalksteinschotter
gebrochen in 5 verschiedenen Korngrössen und schönem tadellosem Material, sehr geeignet für Strassen, Wege, Gartenanlagen, Spielplätze etc. offeriert **billigst**
Tottoli & Müller, Baugeschäft in Zofingen.

Heu, Häcksel und Stroh
in beliebiger Kombination, detail- oder wagonweise, liefern in bester Qualität prompt und billig
Gebrüder Renold, Zürich.

Filialen: **Niederweningen, Frauenfeld, Alle.**
Heu- u. Strohpressen, Häckselfabrik Niederweningen.
Lieferung in Säcken und Ballen.


„Perplex“ üb. 1200 St. in kurzer Zeit verkauft. Patent- Beste Mahl-tiert in allen Kulturstaat. **maschine** Unerreichte Leistung. Keine Sichtung.
Holzäuer Masch.- Fabrik - Ges. **Augsburg.**
Vertret. u. Wiederverkäuf. hohen Rabatt.)

F. GAUGER ZÜRICH

EISEN CONSTRUCTIONEN
WELBLECHE
GERADE u. BOMBIERTE
GEGR. 1870

Gesucht

für eine elektrische Gebirgsbahn einen im Bau und Betrieb erfahrenen

Techniker

als **Assistent** des **Bahngegnievers**. Offerten mit Gehalts-Ansprüchen, Zeugnis-Abschriften, Referenzen, Sprachenkenntnissen und Eintritts-Termin unter Chiffre Z. A. 10801 befördert die Ann.-Exped.

Rudolf Mosse, Zürich.

Grosses Zimmereigengeschäft an sehr günst. Lage mit vorzüglicher Einrichtung sucht sofort kapitalkräftigen

Teilhaber

Offerten unter Chiffre Z. V. 11296 befördert die Annoncen-Expedition

Rudolf Mosse, Zürich.

Geschäftsbeteiligung

Zur Gründung einer **Maschinenfabrik** (Spez.: **Patentausbeutung**) sucht **Ingenieur** einen **Associé** mit Fr. 100—200,000 Kapital. **Maschinen-Ingenieur** bevorzugt.

Offerten unter Chiff. Z. W. 11172 befördert die Annoncen-Expedition

Rudolf Mosse, Zürich.

Bauschreiber - Gesuch.

Bedeutende Schweizer - Unternehmung **sucht** zum sofortigen Eintritt **tüchtigen und erfahrenen I. Bauschreiber**.

Offerten mit Zeugnis - Abschriften und Angabe der Gehaltsansprüche und Antrittsmöglichkeit zu richten unter Chiffre Z. P. 11540 an die Annoncen-Expedition

Rudolf Mosse, Zürich.

Gesucht

ein **tüchtiger u. solider Bauführer**

per sofort in ein **grösseres Baugeschäft**. Nur solche, welche an **selbständiges Arbeiten** gewöhnt sind, wollen **Offerten** mit **Zeugnisabschriften** und **Gehaltsansprüchen** einsenden unter Chiffre Z. Q. 11116 an die Annonc.-Exped.

Rudolf Mosse, Zürich.

Bau-Ingenieur,

Praxis Wasser- und Brückenbau, mehrerer Sprachen mächtig, **sucht Beteiligung** (vorerst ohne Kapital) an gutbeschäftigtem technischem Bureau, Schweiz oder Ausland. Gefl. Offerten sub Chiffre Z. R. 11367 befördert die Annoncen-Expedition

Rudolf Mosse, Zürich.

Tüchtiger Eisenkonstrukteur

für Ausarbeitung von Werkplänen zu sofortigem Eintritt **gesucht**.

Schriftliche Anmeldungen m. Zeugniskopien und Referenzangaben an

Löhle & Kern
Fabrik für Eisenkonstruktionen
Zürich.

Gesucht

per sofort für eine **Wasserkraftanlage** ein jüngerer

Ingenieur oder **Geometer**

mit Erfahrung in der Absteckung von Tracé, Aufnahme von Profilen und deren Massenberechnung; ein **tüchtiger, solider, energischer und erfahrener**

Bauführer

und ein

Parlier

mit Erfahrung in Spreng- und Eisenbetonarbeiten. Kenntnis der französischen und deutschen Sprache für alle drei Stellen Bedingung. Offerten mit Zeugnisabschriften und Angabe der Gehaltsansprüche sind unter Chiffre Z. D. 11604 zu richten an die Annoncen-Expedition

Rudolf Mosse, Zürich.

Ein Betriebsleiter

f. **Ueberlandzentrale** gesucht, der über reiche Erfahrungen im Dampfturbinenbetrieb, ferner im Betrieb von Hochspannungen von 25000 bzw. 6000 Volts verfügt. Ausführliche Angebote mit Lebenslauf und Zeugnisabschriften event. auch mit Photographie sind unter M. C. 4986 zu richten an die Annoncen-Expedition

Rudolf Mosse, München.

Das Gaswerk Strassburg sucht zu möglichst baldigem Eintritt einen jungen

Elektrotechniker

der praktische Erfahrungen im Gaswerks-Betriebe besitzt; Beherrschung der französischen und deutschen Sprache in Wort und Schrift ist Bedingung. Englische Sprachkenntnisse erwünscht. Anfangsgehalt 180 bis 200 Mk. monatlich. Ausführliche Angebote mit Lebenslauf und Referenzangaben zu richten an die

Direktion des Gaswerks
Strassburg im Elsass.

Associé gesucht.

Altbekannte grosse Firma der Ostschweiz für Wasser- und Tiefbau **sucht** einen **tüchtigen**

Civil-Ingenieur

mit langjähriger Praxis, der sich mit 80—100 Mille **beteiligen** könnte. Offerten unter Chiffre Z. K. 11560 beförd. die Ann.-Exp.

Rudolf Mosse, Zürich.

Agent de vente

garantissant chiffre d'affaires est **demandé** par fabrique d'outils. **Deschamps**, 29 rue de Vinnogriers, Paris.

Junger Ingenieur

sucht Stelle auf Bureau oder beim Bau grösserer Tiefbauarbeiten. Offerten sub Chiffre Z. S. 11368 befördert die Annoncen-Expedition

Rudolf Mosse, Zürich.

Ingenieur

mit Hochschulbildung, allgem. Maschinenbau, Spezialität Maschinen und Anlagen der Ziegeleindustrie, kaufm. Kenntn., mit der Kundschaft vertraut, Sprachenkenntnisse, **sucht sofort dauernde Stellung**. Auch Ausland. Gefl. Offerten sub Z. H. 11258 an die Annonc.-Exped.

Rudolf Mosse, Zürich.

Bauführer, Werkführer

Selbständiger Bautechniker (verh.) mit langjähriger Praxis im Hochbau, Eisenbetonbau, Steinmetzbranche u. Zementwaren-Fabrikation, sowie mit allen Bauarbeiten bestens vertraut, **sucht seine Stellung** zu ändern. Offerten unter Chiffre Z. L. 11411 befördert die Annoncen-Expedition

Rudolf Mosse, Zürich.

Diplom. Ingenieur

des eidgen. Polytechnikums Zürich, **sucht Engagement** auf 15. Nov. Derselbe ist guter Statiker und vertraut mit den Eisenbeton-Konstruktionen. Zeugnisse aus praktischer Betätigung stehen zu Diensten. Offerten sub Chiffre Z. A. 11451 befördert die Annoncen-Expedition

Rudolf Mosse, Zürich.

Maschinen-Techniker,

33 Jahre alt, verheiratet, 8 Jahre Werkstatt, 7 Jahre Bureau, Absolv. eines schweiz. Technikums, **sucht Stelle als Betriebsleiter** oder dessen Stütze. Gefl. Offerten unter Chiff. Z. L. 11386 an die Ann.-Exp.

Rudolf Mosse, Zürich.

Junger Bautechniker (Tessiner)

der die technische Schule Luganos absolviert und auf Bureau und Bauplätzen praktisch gearbeitet hat, **sucht** unter bescheidenen Ansprüchen **Beschäftigung** bei einem Architekten oder Baumeister der deutschen oder französ. Schweiz, wo er Gelegenheit fände, sich sowohl in seinem Fache als auch sprachlich weiter auszubilden. Offerten an **Fili Greco, Lugano**, wo auch alle weitere Auskunft erteilt wird.

Junger diplomierter

Bautechniker

mit guter Praxis auf Bureau sowie Bauplatz **sucht Stelle**. Offerten unter Chiffre Z. S. 11568 befördert

Rudolf Mosse, Zürich.

Gesucht.

Junger **Bautechniker**, Absolvent des Technikums, **sucht Stelle** in einem grösseren Baugeschäft. Gute Kenntnisse der italienischen Sprache.

Offerten unt. Chiffre H. 103 W. an **Haasenstein & Vogler, Winterthur**.

Eisenbeton-Ingenieur

mit reicher Erfahrung im Bureau und auf der Baustelle, der grössere Hoch-, Tief- und Brückenbauten selbständig berechnet, kalkuliert und ausgeführt hat, **sucht dauernde erste Stellung**. Offerten unter Chiffre Zag. E. 577 an die Ann.-Exp.

Rudolf Mosse, Zürich.

Tüchtiger, im Tiefbau aller Art erfahrener

Bau-Ingenieur

für Bureau und Bau **sucht sich zu verändern**.

Gefl. Off. unt. Chiffre Za G. 1887 an die Annoncen-Expedition

Rudolf Mosse, St. Gallen.

Junger, dipl.

Bautechniker

sucht Stelle. Offerten unter Chiffre Z. Z. 11575 befördert die Ann.-Exp.

Rudolf Mosse, Zürich.

Junger, strebsamer

Bautechniker

m. guten Zeugnissen **wünscht seine Stelle zu verändern**. Eintritt nach Uebereinkunft. Offerten unt. Chiffre Z. W. 11597 befördert die Ann.-Exp.

Rudolf Mosse, Zürich.

Junger diplomierter

Bautechniker

flotter Zeichner mit Bureau-Praxis, **sucht Stelle** in Architektur- oder Baugeschäft. Gute Zeugnisse zu Diensten. Gefl. Offerten unt. Chiffre Z. V. 11596 befördert die Ann.-Exp.

Rudolf Mosse, Zürich.

Bautechniker

Architekt, tücht. Bauführer, **sucht Stellung** auf Bureau oder Bau. Offerten unter Chiffre Z. R. 11567 an die Annoncen-Expedition

Rudolf Mosse, Zürich.

Eisenbetoningenieur

6 Sem. Hochsch., 3 Jahre Praxis, sicherer Statiker, gewandt in Konstr. und Detail, Kalkulation, vertraut mit Bauleitung, **sucht** auf 1. Dez. oder 1. Januar passendes

Engagement.

Zeichnungen zu Diensten. Gefl. Off. erbet. sub K. N. 4064 an die Ann.-Exp.

Rudolf Mosse, Cöln.

Gegen komfortable Villa bei grösserer Schweizer Stadt soll

Villa am Rhein

oder Oberbaiern in Tausch gegeben werden. Angebote befördert unter Chiffre F. N. H. 386

Rudolf Mosse, Frankfurt a. M.

Wegen Todesfall ein Eisenwarengeschäft zu verkaufen.

Offerten unter Chiffre Z. Y. 11449 befördert die Annoncen-Exped.

Rudolf Mosse, Zürich.