

Objektyp: **Advertising**

Zeitschrift: **Schweizerische Bauzeitung**

Band (Jahr): **51/52 (1908)**

Heft 4

PDF erstellt am: **24.09.2024**

### **Nutzungsbedingungen**

Die ETH-Bibliothek ist Anbieterin der digitalisierten Zeitschriften. Sie besitzt keine Urheberrechte an den Inhalten der Zeitschriften. Die Rechte liegen in der Regel bei den Herausgebern. Die auf der Plattform e-periodica veröffentlichten Dokumente stehen für nicht-kommerzielle Zwecke in Lehre und Forschung sowie für die private Nutzung frei zur Verfügung. Einzelne Dateien oder Ausdrucke aus diesem Angebot können zusammen mit diesen Nutzungsbedingungen und den korrekten Herkunftsbezeichnungen weitergegeben werden. Das Veröffentlichen von Bildern in Print- und Online-Publikationen ist nur mit vorheriger Genehmigung der Rechteinhaber erlaubt. Die systematische Speicherung von Teilen des elektronischen Angebots auf anderen Servern bedarf ebenfalls des schriftlichen Einverständnisses der Rechteinhaber.

### **Haftungsausschluss**

Alle Angaben erfolgen ohne Gewähr für Vollständigkeit oder Richtigkeit. Es wird keine Haftung übernommen für Schäden durch die Verwendung von Informationen aus diesem Online-Angebot oder durch das Fehlen von Informationen. Dies gilt auch für Inhalte Dritter, die über dieses Angebot zugänglich sind.

# Schweizerische Bauzeitung

Abonnementspreis:  
Ausland . 25 Fr. für ein Jahr  
Inland . 20 " " "

Für Vereinsmitglieder:  
Ausland . 18 Fr. für ein Jahr  
Inland . 16 " " "  
sofern beim Herausgeber  
abonniert wird.

Abonnements  
nehmen entgegen: Heraus-  
geber, Kommissionsverleger  
und alle Buchhandlungen  
und Postämter.

Wochenschrift  
für Bau-, Verkehrs- und Maschinentechnik

Gegründet von A. WALDNER, Ingenieur.

Herausgeber: A. JEGHER, Ingenieur.  
Dianastrasse Nr. 5. ZÜRICH II.

Verlag des Herausgebers. — Kommissionsverlag: Rascher & Cie., Meyer & Zellers Nachfolger in Zürich.

Organ

des Schweizer. Ingenieur- und Architekten-Vereins und der Gesellschaft ehemaliger Studierender des eidg. Polytechnikums in Zürich.

Insertionspreis:  
Für die 4-gespaltene Petitzeile  
oder deren Raum 30 Cts.  
Haupttitelseite: 50 Cts.

Inserate  
nimmt allein entgegen:  
Die Annoncen-Expedition  
RUDOLF MOSSE,  
Zürich,

Basel, Bern, St. Gallen,  
Berlin, Breslau, Dresden,  
Frankfurt a. M., Hamburg,  
Köln, Leipzig, Magdeburg,  
München, Stuttgart, Wien.

## Embracher Steinzeug-Bodenplatten

sind bis zur Sinterung gebrannt, daher säurefest und frostbeständig.  
Originalmuster und Zeichnungen versendet kostenlos:

Tonwarenfabrik Embrach A. G., Embrach (Kanton Zürich).

## Plankonkurrenz.

Die Gemeinde St. Imier eröffnet für die Ausarbeitung eines Vorprojektes mit Kostenvoranschlag einer ca. 50 m langen

### Strassenbrücke

aus Stein oder armiertem Beton freie Konkurrenz. Bewerber können die nötigen Unterlagen unentgeltlich durch Herrn L. Geiser, Präsident der Baukommission in St. Imier, beziehen.

St. Imier, den 30. Dezember 1907.

Der Baudirektor: K. Schmid.

## Konkurrenz-Ausschreibung.

Die Einwohnergemeinde Cham eröffnet über den Bau einer schwimmenden Badanstalt mit Schiffhütte resp. über die dazu erforderlichen Arbeiten, als die Betonarbeit, Eisenkonstruktion, Zimmermanns-, Schreiner-, Glaser- und Spenglerarbeit, freie Konkurrenz. Die Eingaben können einzeln oder gesamthaft gemacht werden.

Pläne, Baubeschrieb etc. liegen vom 19. Januar an auf der Einwohnerkanzlei Cham zur Einsicht auf.

Offerten sind verschlossen mit der Aufschrift Neue Badanstalt Cham bis am 31. Januar 1908 dem Einwohnerrat Cham einzureichen.

Cham, den 14. Januar 1908

Per Einwohnerrat: Die Kanzlei.

## Schulhausbau Reiden.

Unter Bezugnahme auf die sub 23. Juni 1906 in diesem Blatte veröffentlichte Konkurrenz-Ausschreibung betreffend Schulhausbau in Reiden und auf die mittelst Zirkular vom 18. Juli 1906 bekanntgegebene Sistierung, wird hiemit den Interessenten zur Kenntnis gebracht, dass die Platzfrage nunmehr definitiv geregelt ist und die Konkurrenz, in teilweiser Abänderung des früheren Programms, wieder eröffnet wird.

Wegen Bauprogramm und weiterer Auskunft beliebe man sich an den Aktuar der Baukommission, Herrn Postverwalter Felber in Reiden, zu wenden.

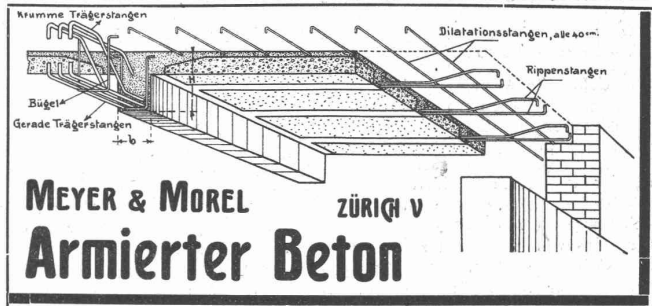
Die Baukommission.

## Fugenloser Kunstholz-Bodenbelag.

Dauerhaft wie Eichenholz.

Guss auf jede solide Unterlage, nach eigenem System selbst auf ölige Holzböden.

CH. H. PFISTER & Co, BASEL VII.



Eine der bedeutendsten Fabriken für Brückenbau in Warschau sucht einen

Ingenieur,

welcher theoretisch und praktisch mit dem Bau von Eisenbetonbrücken vollständig vertraut ist. Offerten sub «Eisenbeton» sind an das Zentral-Annoncen-Bureau von L. & E. Metzl & Co. in Warschau zu senden.

Doppel I Träger  
Poutrelles, sowie  
Rundeisen für  
armierten Beton  
Baueisen  
liefert für ganze Bauten in kürzester Frist ab Werk oder prompt ab Lager  
ERNST SCHOCH, Eisenhandlung, BASEL.

# Bauausschreibung

für einen

## Sittersteg.

Ueber die Ausführung eines Steges von 1,50 m Breite und 40 m Länge über die Sitter bei Winterburg in den Gemeinden Häggenschwil und Waldkirch wird hiemit Konkurrenz eröffnet.

**Kostenvoranschlag für die Unterbauarbeiten rund 4000 Fr.**

**Gewicht der Eisenkonstruktion 14,8 Tonnen.**

Plan und Bauvorschriften liegen auf dem **Gemeindeamt Waldkirch** zur Einsicht auf.

Ebendasselbst können auch Eingabeformulare bezogen werden.

Offerten sind entweder getrennt für den Unterbau und Oberbau oder für den gesamten Bau verschlossen mit der Aufschrift „**Sittersteg**“ bis den **26. Jänner I. J.** an das **Gemeindeamt Waldkirch** einzureichen.

Häggenschwil und Waldkirch, den 9. Jänner 1908.

Die Gemeinderäte.

# Wasserkraft-Anlage Augst-Wyhlen.

## Bau - Ausschreibung.

Der Bau der Stauwehnanlage im Rhein zwischen Basel-Augst (Kanton Baselland) und Wyhlen (Grossherzogtum Baden), welche gemeinschaftlich vom Kanton Baselstadt und von der A.-G. Kraftübertragungswerke Rheinfelden zu erstellen ist, wird hiemit zur **Konkurrenz ausgeschrieben.**

Die Vergebung umfasst:

- A. Die Fundation und den Aufbau von  
2 Widerlagern  
9 Strompfeilern und  
10 Wehrschwelen.

B. Die Lieferung und Montage von 10 eisernen Schützen von 9 m Höhe für Öffnungen von 17,5 m Lichtweite samt Dienststeg und Aufzugsvorrichtungen.

Die Pfeiler, Grundschwelen und Sturzbetten sind teils in offener Baugrube, teils pneumatisch zu fundieren.

Die Pläne sowie die Ausführungsbedingungen sind auf dem Bureau des Gas-, Wasser- und Elektrizitätswerkes in Basel und auf dem Baubureau der A.-G. Kraftübertragungswerke Rheinfelden in Wyhlen (Baden) zur Einsicht aufgelegt.

Offerten sind bis zum **15. Februar 1908, mittags**, an das Sanitätsdepartement des Kantons Baselstadt oder an die Direktion der Kraftübertragungswerke Rheinfelden einzureichen.

Basel-Rheinfelden, den 10. Januar 1908.

Sanitätsdepartement  
des Kantons Baselstadt: A.-G. Kraftübertragungswerke Rheinfelden:  
ZUTT. Direktion der  
Dr. EMIL FREY.

# Sekundar-Schulhaus an der Riedtlistrasse.

## Ausschreibung von Bauarbeiten.

Ueber die Ausführung der

**Gipser- und Glaserarbeiten,  
Plättliböden und  
Linoleumunterlage (Estrich)**

wird hiemit öffentlicher Wettbewerb eröffnet.

Bedingungen, Pläne und Offertformulare liegen im Baubureau Röselistrasse 46 von Samstag den 25. Januar ab, morgens von 8—12 und nachmittags von 2—6 Uhr, zur Einsicht auf.

Offerten sind bis spätestens 5. Februar 1908, abends 5 Uhr, mit entsprechender Aufschrift versehen, an den Vorstand des Bauwesens I einzureichen.

Zürich, den 22. Januar 1908.

Die Bauleitung: **BISCHOFF & WEIDELI.**

# Bau- & Möbelschnitzereien

jeder Art übernimmt die Schnitzler-Schule Brienz.

**Tüchtiger Spezialist im Beton-Eisenfach**  
wird als Baupolier zu engagieren gesucht.

Nur Prima-Referenzen und Zeugnisse werden berücksichtigt. Offerten mit Gehaltsansprüchen sind zu richten unter Chiffre „**Beton-Eisenbau 519**“ an **Rudolf Mosse, Wien I, Seilerstätte 2.**

# Gaswerk der Stadt Zürich.

## Lieferung von Gusswaren.

Ueber die Lieferung der im Laufe des Jahres 1908 für die Erweiterung des städt. Gasleitungsnetzes erforderlichen Gusswaren, nämlich:

Röhren:	60	75	100	150	300	mm lichte Weite
Formstücke:	1500	1500	2600	800	800	Meter

**Formstücke:** rund 15000 kg.

**Kandelaber:** 160 Stück

wird hiemit freie Konkurrenz eröffnet.

Die Lieferungsbedingungen sind im Bureau des Unterzeichneten, Beatenplatz Nr. 1, aufgelegt, woselbst auch nähere Auskunft erteilt wird.

Angebote für die ganze Lieferung oder einzelne Teile sind spätestens am **1. Februar 1908** verschlossen und mit der Aufschrift «Gasleitungen» versehen an den **Bauvorstand II der Stadt Zürich** zu senden.

Zürich, den 18. Januar 1908.

# Gaswerk der Stadt Zürich,

Der Direktor: A. Weiss.

# Schweizerische Bundesbahnen.

Kreis III.

## Konkurrenz-Eröffnung.

Ueber die Lieferung und Aufstellung der Eisenkonstruktion für eine **Lokomotivdrehseibe** von 18 Meter Durchmesser und 120 Tonnen Tragkraft für den **Bahnhof Rapperswil** wird Konkurrenz eröffnet.

Die Uebernahmebedingungen sind im Bureau unseres Obergeringens in alten Rohmaterialbahnhof Zürich zur Einsicht aufgelegt, wo sie auch bezogen werden können.

Angebote mit der Aufschrift «Lokomotivdrehseibe Rapperswil» sind bis zum **20. Februar 1908** der unterzeichneten Direktion einzureichen. Sie bleiben bis zum **15. März 1908** verbindlich.

Zürich, den 20. Januar 1908.

Die Kreisdirektion III.  
der schweizerischen Bundesbahnen.

# Stellen - Ausschreibung.

Infolge Resignation des bisherigen Inhabers wird die Stelle eines

**I. Sekretärs**  
bei den **Sichtwerken und Wasserversorgung Chur**

hiemit zur freien Konkurrenz ausgeschrieben.

Bewerber müssen sich speziell auch über eine gründliche Ausbildung als Buchhalter ausweisen.

Nähere Auskunft über Pflichtenkreis, Gehalt etc. erteilt die Bau-fachdirektion.

Anmeldungen mit Zeugnissen und Referenzen sind, unter Angabe der Gehaltsansprüche, bis zum 30. ds. der unterzeichneten Amtsstelle einzureichen.

Chur, den 15. Januar 1908.

für Auftrag des Stadtrates:  
Die Bau-fachdirektion.

# Stellenausschreibung.

Die infolge Hinschiedes des bisherigen Inhabers frei gewordene Stelle eines **Hochbauführers** ist für den Rest der laufenden Amtsdauer so bald als möglich neu zu besetzen. Die jährliche Besoldung beträgt Fr. 3500 bis 5000. Ueber die Anforderungen und Obliegenheiten erteilt der Kantonsbaumeister (untere Zäune 2) je Dienstag und Freitag vormittag Auskunft.

Schriftliche Anmeldungen, denen Ausweise über Bildungsgang und bisherige praktische Tätigkeit beizulegen sind, sind bis zum **1. Februar 1908** der **Baudirektion** einzureichen.

Zürich, den 17. Januar 1908.

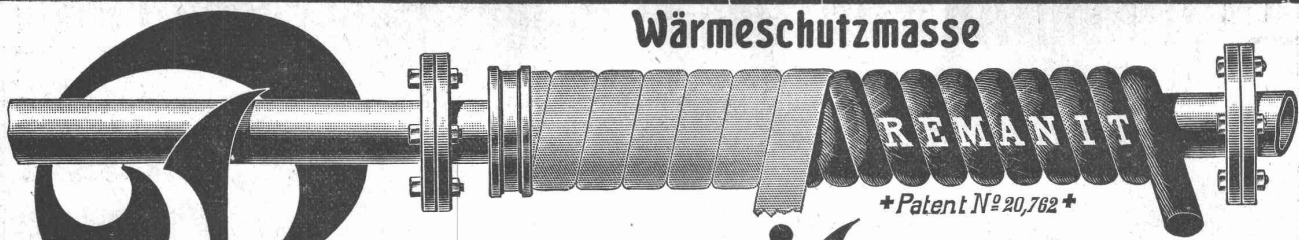
Für die Direktion der öffentlichen Bauten,  
Der Sekretär: Dr. A. Bosshardt.

**„KOMET“** Völlig geräuschlos und leicht arbeitender **Türschliesser.**

3jährige Garantie.

Carl Köpke, Schlossermeister, Zürich, Neustadtgasse 2.  
Prospekte auf Verlangen gratis. Telephone Nr. 1616

Wärmeschutzmasse



**Remanit**

Bestes Isoliermaterial

erzielt über 90% Nutzeffekt!

Remanit besteht aus karbonisierten Selden-Zöpfen, -Polstern und -Decken

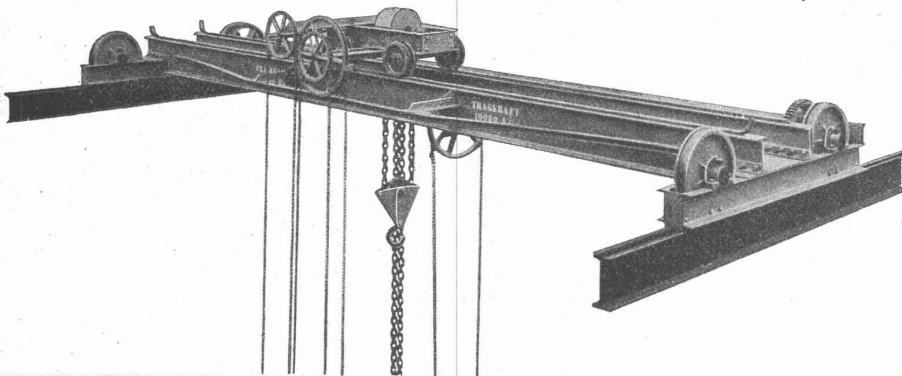
Remanit ist unerreicht als Isoliermittel für:

Zentralheizungs- u. Warmwasser-Anlagen gegen Wärme-Verluste  
Kaltwasser-Leitungen gegen Einfrieren u. Schwitzen.

General-Vertretung **WANNER & C<sup>IE</sup>.**, HORGEN.  
und Depot:

Ausführung jeder Art Isolierungen durch eigene Facharbeiter. Erstes Fachgeschäft für maschinentechnische Isolierungen.

**Robert Aebi & Co., Zürich V**



Spezialität in:

Drehkränen, fix und fahrbar,  
Laufkränen,  
Laufkatzen, Laufwinden,  
Flaschenzügen, Bauwinden,  
Ketten und Drahtseilen.

Man verlange Offerte.

**Gewerkschaft Grillo, Funke & Co.**

Gelsenkirchen-Schalke

Siemens-Martin-Stahlwerk, Blechwalzwerk, Wellrohrwalzwerk, Wassergas-Schweisswerk

liefert als Spezialitäten:

mit Wassergas aus eigenem S.-M. Flusseisen

**geschweisste Rohre**

von 450 mm Durchmesser bis zu den grössten Weiten und in Wandstärken bis zu 40 mm für  
Dampf-, Wind-, Gas-, Wasser-, Kanalisation-, Dücker- und Turbinen-Leitungen.

Tel.-Adr.: Blechwalzwerk Gelsenkirchen. Kostenanschläge bereitwilligst. 1600 Arbeiter.



Draht, Drahtseile, Drahtwaren

**Felten & Guilleaume-Lahmeyerwerke**

Act.-Ges.

Abt. Carlswerk  
Mülheim a. Rhein

Vertreter für die Schweiz:  
Kägi & Co., Winterthur.

Sämtliches Leitungsmaterial  
für Schwach- u. Starkstrom

Guss-  
Marke



# Kein Architekt sollte Arbeiten vergeben



ohne dass vom Unternehmer meine  
**Rapport-Bücher u. Bau-Journale**  
 geführt werden.

==== Musterbogen gratis und franko. ====

**E. Pfenninger** vorm. C. F. Billwiler & Co.  
 Technisches Versandgeschäft  
**ZÜRICH IV** Clausiusstrasse 4

**Zu verkaufen:**  
**1 Dampfkessel Cornwall**  
 (33,6 m<sup>2</sup> Heizfläche, 6 Atm. samt Garnituren)  
**1 horiz. Dampfmaschine**  
 (7—8 HP.)  
 beides wenig gebraucht, sehr gut erhalten

**Ofenfabrik Sursee.**

## Zeichner gesucht.

Wir **suchen** zum baldigen Eintritt für unser techn. Bureau einen jüngern, flotten **Zeichner** für Detail-Arbeit. Bevorzugt werden solche, die etwa 1 1/2 Jahre eine technische Schule besucht haben, über gute Werkstattpraxis verfügen und auf grossem technischem Bureau schon gearbeitet haben. Gefl. Offerten mit Zeugnisabschriften nebst Gehaltsansprüchen sind zu richten an das

**Sekretariat der C. F. Bally A.-G., Schönenwerd.**  
 Persönliche Besuche sind höfl. verboten.

Ein Schweizer Patent über Abwässer-Kläranlagen für  
**Hausabfallwässer u. Klosettabgänge**  
 ist zu verkaufen oder in Lizenz zu vergeben. In Deutschland sind bisher 60 Kläranlagen nach dem gleichartigen deutschen Patente ausgeführt, welche zur Zufriedenheit der Behörde funktionieren. Anfragen sub D. F. 528 erbeten an die Annoncen-Expedition  
**Rudolf Mosse, Dresden.**

## Pferdebesitzer

kaufen ihren Bedarf in  
**Heu, Heuhäcksel, Weizen- und Haferstroh**  
 in ganzen oder beliebig kombinierten Ladungen von ca. 100 Zentner am vorteilhaftesten bei

**Gebr. Renold, Frauenfeld**  
 Heu- und Strohpressereien — Mechanische Heuschneiderei  
 15 Hand- und Dampfpressen  
 Vollkommenste und leistungsfähigste Anlage.  
**Direkte Magazinierungen der H.-u- und Emd-Ernte.**

**BESTER FUGENLOSER BODEN-&WAND-BELAG.**  
 UNI & MEHR-FARBIG.  
 AUF JEDER UNTERLAGE GARANTIRT RISSFREI.

**DOLOMENT BELAG**  
 + PATENT  
 No 33307

**JAKOB TSCHOPP & E. MERZ, BASEL**      **VERTRETER für die OSTSCHWEIZ CARL BRAUN, ZÜRICH**

**Gesucht.**

**Tüchtiger Elektrotechniker,**

theoretisch gebildet und praktisch durchaus erfahren, zur Leitung unserer elektrischen Betriebsanlagen für Kraft und Licht. Bewerber muss volles Verständnis für derartige Anlagen besitzen und alle vorkommenden Arbeiten, einschl. Prüfung von Maschinen und Apparaten, selbständig anordnen und überwachen können. Baldiger Eintritt erwünscht.

Anmeldungen, begleitet von Zeugnisabschriften, unter Angabe von Alter, Bildungsgang, Referenzen und Gehaltsansprüchen an

**Gebrüder Sulzer, Winterthur.**

**Lichtpausanstalt Helvetia, Zürich I**  
 Schipfe 51 — **Ryffel & Michaud** — Schipfe 51  
 Telephon 6027 **Spezialität:** Telephon 6027

**Trockenverfahren (Plandruck):**  
 Kopien in tiefschwarzen, scharfen Linien, auf beliebigen Grundton und in jeder gewünschten Farbe auf Paus-, Zeichen- oder Tonpapier, **Karton** oder Leinwand in div. Stärken.

**Negrographie. Sepiaverfahren. Heliographie.**  
 Musterzimmer. Vorzügliche Einrichtung. Elektrische Beleuchtung. Sorgfältige, prompte und billige Bedienung. Muster und Preisliste zu Diensten. Verlangen Sie den Besuch unseres Repräsentanten.

**Verkauf von Heliographie-, Paus- und Zeichenpapier.**  
 Billigste Bezugsquelle.

## Glasdächer

**Shedfenster, Oberlichtlaternen, Hofüberdeckungen** liefert in bester, längst bewährter kittloser Verglasung, sowie **Blech- und Glasjalousien, D. R. P., Shedrinnen**  
**Julius Lorenz, Stuttgart**  
 Spezialfabrik für Glasbedachungen.  
 Skizzen und Kostenvoranschläge gerne zu Diensten.  
 ———> Tüchtige Vertreter gesucht, <————

**Eisen- u. Metallgiesserei Seebach H. Bölsterli & Cie., Seebach bei Zürich.**  
vormals

**Eisengiesserei** Maschinenguss nach Modellen, Schablonen und Zeichnungen bis 10 000 kg.  
**Metallgiesserei** Zylinderguss, Dynamoguss, Bau- und Handelsguss. Formmaschinen f. Massenartikel. Coquillenguss.  
Bronze, Phosphorbronze, Messing. Lagerkompositionen.  
Aluminium. Legierungen jeder Art.

**Eigene Modellschreinerei.**

**Spezialität: Rohguss für Transmissionen; Hängelager, Stehlager mit Ringschmierung**  
**Wandkonsolen, Kupplungen, Stellringe, Riemenscheiben usw.**

Von den gangbaren Grössen wird stets Vorrat gehalten, nicht Vorhandenes wird in wenigen Tagen fertiggestellt.  
**Chemisches Laboratorium.**

**Zu verkaufen zu billigstem Preise!**  
**2 Escher Wyss-Turbinen (Pelton)**

von 100 und 25 P.S. Leistung für einen Wasserdruck von 40 bis 60 Meter;  
sowie

**1 Petrol-Motor 40 P.S. System „Saurer“**

Alle Maschinen können im Betrieb besichtigt werden. Interessenten be-  
lieben sich zu wenden unter Chiffre Z. A. 376 an die Annoncen-Expedition  
**Rudolf Mosse, Zürich.**

*Paul Werner*

*Bau von Feuerungs- und Ofenanlagen für die Metallindustrie*  
*Riegel-, Kalk- und Zipsfabriken*

Seilergraben 57-58

Zürich I

**Heinrich Brändli, Horgen**  
**Asphaltgeschäft**

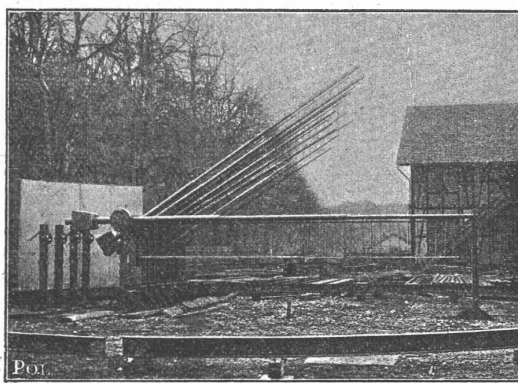
übernimmt:

**Asphalt-Arbeiten, Asphalt-Isolierungen,**  
zweckentsprechend für Hoch- und Tiefbauten in nur  
bewährter fachgerechter Ausführung und gewissenhafter  
Bedienung mit Garantie. ☐ Referenzen zu Diensten.  
Telegr.: Heinrich Brändli, Horgen. Telephon.



**Gesellschaft der**  
**Ludwig von Roll'schen Eisenwerke**

Filiale: **Giesserei Bern** liefert:



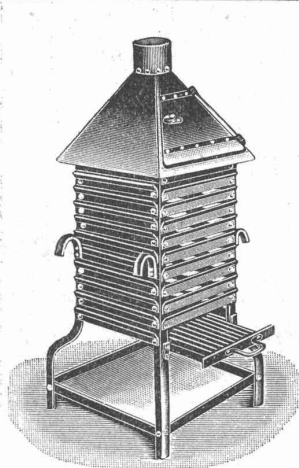
**Hebezeuge jeder Art** als **Laufkräne**, und feste oder fahrbare  
**Drehkräne** für Hand- und speziell  
**elektrischen** Betrieb; **Aufzüge** für hydraulischen, **elektrischen**  
und Transmissionsbetrieb.

**Eisenbahnmateriäl** als **Drehscheiben** und **Schiebebühnen**  
für Wagen und Lokomotiven; Hand-  
**Dampf- und elektrischer** Betrieb.  
**Weichen** für **Haupt-** u. Nebenbahnen, für **Vignol-** u. **Rillen-Schienen.**  
**Barrieren** mit und ohne Verriegelung und Vorläuten.

**Zahnstangenoberbau; komplette Seilbahnen**  
für Güter- und Personentransport. (Eigene **patentirte** Systeme).  
Seit 1898 37 Touristen-Seilbahnen ausgeführt oder in Arbeit.

**Schleusenanlagen, Schützenwehre, Walzenwehre** für Hand-  
und elektrischen Antrieb.

Angaben über zahlreiche Ausführungen, Referenzen, Projekte  
und Kostenvoranschläge stehen zu Diensten



**Koksofen**

(patentamtlich geschützt)

**zum Trockenheizen von Neubauten!**

Kein Herausfallen brennender Koks-  
stücke, daher Feuersgefahr ausge-  
schlossen, und grosse Ersparnisse  
an Koks. Möglichste Ableitung der  
Heizgase. Solide Konstruktion, kein Guss.

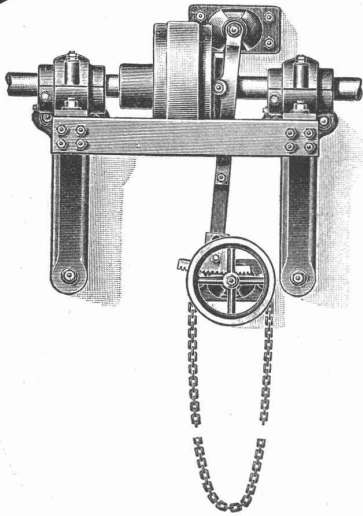
Aleiniger Fabrikant:

**G. Alb. Zimmermann,**  
**Remscheid.**

Bitte Prospekt zu verlangen.

# BENN KUPPLUNG

Patentiert in allen Industriestaaten  
und überall als die **beste** und **zuverlässigste** Reibungskupplung anerkannt



## Beweis der steigende Umsatz:

Verkauf pro 1901 **57** Stück  
Verkauf pro 1902 **242** Stück  
Verkauf pro 1903 **337** Stück  
Verkauf pro 1904 **787** Stück  
Verkauf pro 1905 **909** Stück  
Verkauf pro 1906 **1254** Stück

## TRANSMISSIONEN

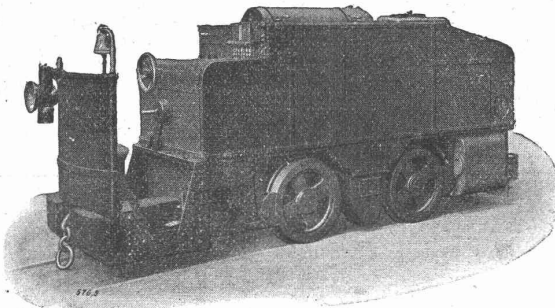
KOMPLETTE ANLAGEN FÜR ALLE INDUSTRIEZWEIGE.

SELLERSLAGER mit RINGSCHMIERUNG, mit herausnehmbarer unterer Laufschele, Patent, als Stehlager, Hängelager, Wand- und Säulen-Konsollager.  
FESTE STEHLAGER mit herausnehmbaren Weissmetall- oder Bronzeschalen für Massiv- und Hohlwellen

GESELLSCHAFT der L. von ROLL<sup>SCHEN</sup> EISENWERKE.

## EISENWERK CLUS.

## GASMOTOREN-FABRIK „DEUTZ“ A.-G. ZÜRICH.



### Benzin-Lokomotiven

für Feldbahnen, Fabrikgeleise, Strassenbahnen.

Billiger, absolut gefahrloser Betrieb, kein Geruch und keine Rauch- und Russbelästigung, kein Anheizen. Jederzeit sofort betriebsbereit.

### Benzin- und Petrol-Lokomobilen

Schiffsmotoren, Motorboote  
Rohölmotoren, Sauggasmotoren  
Gas-, Benzin-, Petrolmotoren

## Terralith Boden- und Wandbelag

+ Pat. No. 33759

Uni- und Mehr-Farbig

für Fabriken, Bureaux, öffentliche Lokale aller Art  
auf rauhen Beton, Steinplatten oder Holz anzubringen

garantiert rissfrei

Vinz. Kramer, Lagerstrasse, Zürich.

1, 2, 3, 4, 5

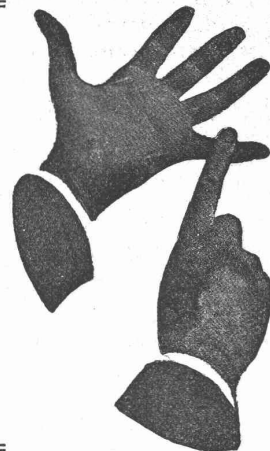
Tadellose  
Funktion

Spielend  
leichte  
Hand-  
habung

Gefällige  
Form

Grosse  
Dauer-  
haftigkeit

Billiger  
Preis



hervorragende  
Eigenschaften  
machen unsere

Oberlicht-  
Deffner

Augusta

und

Hercul

zu den beliebtesten  
der ganzen Welt.

Überall erhältlich!  
Proben grat. u. franko!

Gretsch & Cie.

G. m. b. H.

Feuerbach-Stuttgart

Generalvertreter für die Schweiz:

E. Müller-Meister, Gemüsebrücke, Zürich.