

Objektyp: **Advertising**

Zeitschrift: **Schweizerische Bauzeitung**

Band (Jahr): **51/52 (1908)**

Heft 3

PDF erstellt am: **22.09.2024**

Nutzungsbedingungen

Die ETH-Bibliothek ist Anbieterin der digitalisierten Zeitschriften. Sie besitzt keine Urheberrechte an den Inhalten der Zeitschriften. Die Rechte liegen in der Regel bei den Herausgebern. Die auf der Plattform e-periodica veröffentlichten Dokumente stehen für nicht-kommerzielle Zwecke in Lehre und Forschung sowie für die private Nutzung frei zur Verfügung. Einzelne Dateien oder Ausdrucke aus diesem Angebot können zusammen mit diesen Nutzungsbedingungen und den korrekten Herkunftsbezeichnungen weitergegeben werden. Das Veröffentlichen von Bildern in Print- und Online-Publikationen ist nur mit vorheriger Genehmigung der Rechteinhaber erlaubt. Die systematische Speicherung von Teilen des elektronischen Angebots auf anderen Servern bedarf ebenfalls des schriftlichen Einverständnisses der Rechteinhaber.

Haftungsausschluss

Alle Angaben erfolgen ohne Gewähr für Vollständigkeit oder Richtigkeit. Es wird keine Haftung übernommen für Schäden durch die Verwendung von Informationen aus diesem Online-Angebot oder durch das Fehlen von Informationen. Dies gilt auch für Inhalte Dritter, die über dieses Angebot zugänglich sind.



MASCHINENFABRIK OERLIKON



OERLIKON BEI ZÜRICH TELEGR.-ADR: USINE OERLIKON



Dampfturbinen

Direkt gekuppelt mit Generatoren für Gleichstrom, Wechselstrom und Drehstrom



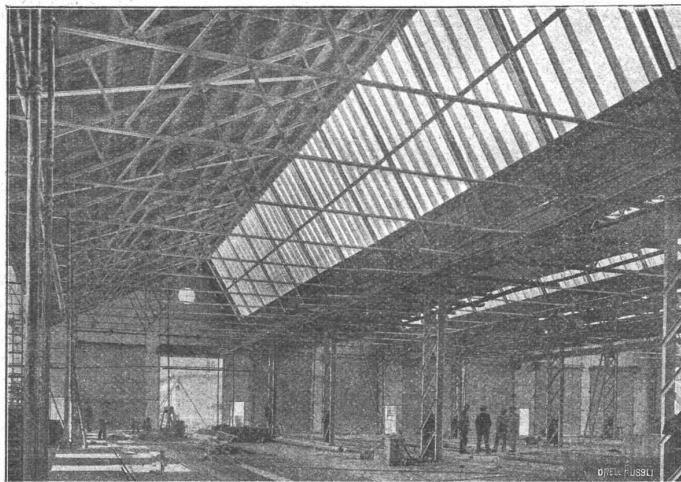
Wartmann, Vallette & Co., Brugg und Genf

Brücken:
Eisenbahn- u. Strassenbrücken.
Ueber- und Unterführungen.

Fabrikbau-Konstruktionen
jeder Art, als Konstruktionen
für Shed-, Sattel-, Holzzement-
Dächer, Riegelwandfachwerk,
Säulen u. Unterzüge, Oberlichter,
Treppen, Wellblechbauten, Vor-
dächer.

Kranen:
Laufkranen mit Stützen u. Bahn,
Bockkranen, Aufzugstürme.

**Gasbehälter,
Reservoirs**
genietete Röhren und eiserner
Unterbau für schwimmende
Badanstalten.



Hotels u. Warenhäuser.
Binder- und Säulenkonstruk-
tionen über grosse Säle und
für Umbauten.

Gittermaste
für elektr. Leitungen u. Bahnen,
Bogenlampen, Seilbahnen.

**Stauwehr-Anlagen.
Schleusen.
Aussichtstürme.**

Grosses Materiallager
und daher
möglichst schnelle Lieferung.

EUBÖOLITH

**Bester Boden für Fabriken, Schulen, Spitäler
und Geschäftshäuser**

Euböolith-Werke (Emil Séquin)

Olten.

**A. Jucker, Nachfolger von
Jucker-Wegmann**

Papierhandlung zum Hecht
Schiffhände No. 22, Zürich

**Grosses Lager von Paus-
papieren, Pausleinen und
Zeichenpapier, Rollen u.
Bogen in nur vorzüglichen Qualitäten.**

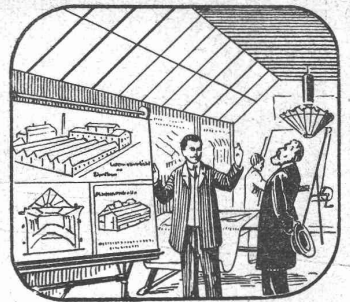
Holzzementpapier, Dachpappen
Bodenbelag- und Teppich-
Unterlag-Papiere.



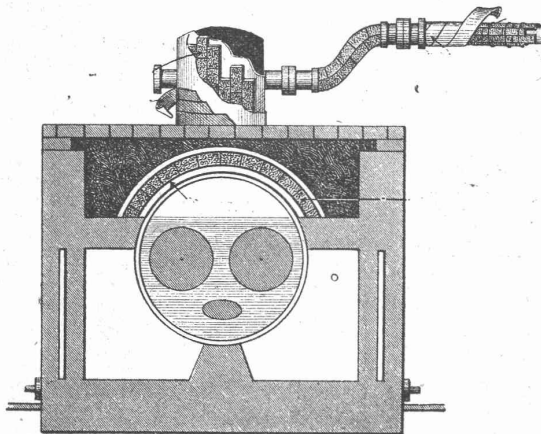
Immer Schaden durch das eingekittete Glasdach!

Kittlose + Patent No. 37200.
Glasdächer
 Shedfenster Shedrinnen
 System G. Zimmermann

Generalvertreter für die Schweiz:
M. ERNST, THALACKER 21, ZÜRICH I.
 Telephon 6996.



Dauernd geschützt gegen Regen und Schwitzwasser!



Isolierungen, Isoliermaterialien, Isolierungen
 — zum Schutze gegen Wärmeverluste
 mit Asbestkieselguhr oder Calorit-Masse, Calorit oder Excelsior-Steinen und Schalen, Seidenzöpfen, Kork etc.
 Isolierungen zum Schutze gegen Kälteverlust
 imprägn. Korkschalen-Steine, -Platten und -Mehle, Seidenzöpfe, Filz etc.
 Komplette Kühlanlagen und sämtliche bau-
 technische Isolierungen
 ausgeführt durch langbewährte Fachleute.
 Grosses Lager in sämtlichen Materialien, Prospekte und Kostenvoranschläge jederzeit gratis. Prima Referenzen

Generalvertreter der Gesellschaft für
 Wärme- und Kälteschutz m. b. H.
 Dresden A.

Gustav Kottmann & Cie
 Winterthur. Mailand.



**Wendel-
 treppen,**

eiserne
Treppenanlagen,
 Balkongeländer,
 Treppengeländer,
 Türfüllungen,
 Säulen, Gusspfosten, Dachfenster.

Suter-Strehler & Co.
 Konstrukt.-Werkstätte,
ZÜRICH.

Schweiz. Eternitwerke A.G. in Niederurnen.

Filialbureau in **Zürich II, Rietterstrasse 48.**

Direktion: A. Steinbrunner, Niederurnen.

Auszeichnungen:

Weltausstellung Lüttich 1905: Goldene Medaille und Ehren-Diplom.
 Ausstellung Frauenfeld 1903: Silberne Medaille.
 Ausstellung Bülach 1907: Diplom I. Klasse.

Wir empfehlen:

Asbestciment-Schiefer

(Eingetragene Schweiz. Schutzmarke: **Durabilit**)

für sturm- und feuersichere Bedachungen, für Fassadenverkleidungen,
 für innere, feuersichere Wand- und Deckenverkleidungen, für Isolations-
 material in der Elektrotechnik, für feuersicheres Bureauobiliar.

Fast unbegrenzte Verwendbarkeit als feuerfestes Holz.

Prospekte u. Muster bei Angabe des Verwendungszweckes gratis u. franko.

Schweiz. Eternitwerke A.G.

Stellen - Ausschreibung.

Infolge Resignation des bisherigen Inhabers wird die Stelle eines

I. Sekretärs

bei den Lichtwerken und Wasserversorgung Chur

hiermit zur freien Konkurrenz ausgeschrieben.

Bewerber müssen sich speziell auch über eine gründliche Ausbildung als Buchhalter ausweisen.

Nähere Auskunft über Pflichtenkreis, Gehalt etc. erteilt die Bau-
 fachdirektion.

Anmeldungen mit Zeugnissen und Referenzen sind, unter Angabe
 der Gehaltsansprüche, bis zum 30. ds. der unterzeichneten Amtsstelle
 einzureichen.

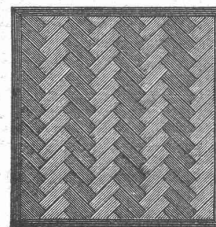
Chur, den 15. Januar 1908.

Aus Auftrag des Stadtrates:
 Die Baufachdirektion.

Vereinigte Xylolith- u. Kohlensäurewerke A. G.

WILDEGG.

+ Patent Nr. 9080.



**Auf Blindboden aufgeschraubt;
 auf Zementbeton in Mörtel verlegt.**

Nach allen Dessins in viereck, rechteck, achteck
 und in 3 Farben, Parkett ähnliche Form.

Xylolith feuersicher, warm. Steinholz schalldämpfend, solid.

Muster, Prospekte, Album und Atteste gratis und franko.

**Einzig in der Schweiz bis jetzt ca. 200 000 m²
 Böden und ca. 10 000 Treppenstufen gelegt.**

„Pat. Wroblewski-Fenster“

bester Abschluss, leichteste Handhabung.

Oberflügelöffner „Schmal“

funktioniert sicher und geräuschlos.

Felix Beran, bautechn. Bureau, Zürich.

Eisen- u. Metallgiesserei Seebach H. Bölsterli & Cie., Seebach bei Zürich.

vormalis

Eisengiesserei Maschinenguss nach Modellen, Schablonen und Zeichnungen bis 10 000 kg.
Zylinderguss, Dynamoguss, Bau- und Handelsguss. Formmaschinen f. Massenartikel. Coquillenguss.
Metallgiesserei Bronze, Phosphorbronze, Messing. Lagerkompositionen.
Aluminium. Legierungen jeder Art.

Eigene Modellschreinerei.

Spezialität: Rohguss für Transmissionen; Hängelager, Stehlager mit Ringschmierung
Wandkonsolen, Kupplungen, Stellringe, Riemenscheiben usw.

Von den gangbaren Grössen wird stets Vorrat gehalten, nicht Vorhandenes wird in wenigen Tagen fertiggestellt.
Chemisches Laboratorium.

Düsseldorfer Röhrenindustrie Düsseldorf-Oberbilk

empfehl

schmiedeeiserne Röhren bis 1200 mm Durchmesser,
gerade und gebogen, ☐ ☐

für Dampf-Leitungen, Wasser-Leitungen, Turbinen-Leitungen, hydraulische Anlagen,
Kondensations-Anlagen etc. mit allen erforderlichen Verbindungen u. Formstücken.

Vertreter für die Schweiz: **G. A. Bourgeois-Richter, Ing., Zürich II, Breitingenstr. 5.**



DURABO-Oel- und -Glanz-FARBEN

sind wissenschaftlich begründet u. praktisch bewährt als beste, wetterfeste u. rostschützende Farben für alle Zwecke.

EDMUND SIMON, DRESDEN-A. 7.

Die Aktiengesellschaft der Maschinenfabrik von Louis Giroud in Olten

Zur **Wasserversorgung** von
Fabriken, Villen, Hotels und ganzen
Ortschaften:

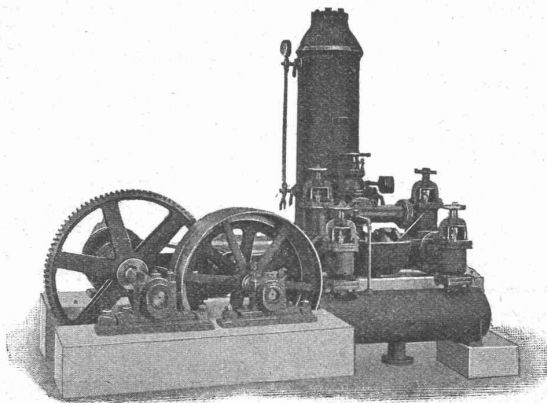
☒ Pumpen ☒

aller Art, wie:

Kolbenpumpen für alle Druckhöhen, langsam gehende und Schnellläufer, für Transmissions-, Dampf-, Gas-, Petrol- u. Elektromotorenbetrieb,

ferner **Presspumpen, Zentrifugalpumpen, Rotationspumpen** System Enke, **Schraubepumpen** für Handbetrieb.

baut:



Für Gasfabriken:

Komplette **Generator- und Ofenarmaturen**, Lademulden, Koks-karren, **Teer- und Ammoniakwasserpumpen**, **Syphonentleerungspumpen**, **Kohlen- und Koks-Brech-**, **Transport- und Sortir-Anlagen, Hängebahnen** z. Materialtransport, patentierte **Materialspender, Förder-Rinnen, Kratzer- und Bandtransporteure, Gasdruckregler** etc.

ferner **Transmissionen, Aufzüge**, hydraulische, sowie für **Transmissions- u. elektrischen** Betrieb.

Eisenbahn-Material:

Signale u. Wegschranken, zentrale Stellwerke für Weichen und Signale, Ausführung der Konstruktionen der Eisenbahnsignal-Bauanstalt von **Max Jüdel & Cie. in Braunschweig** für die Schweiz in **eigener Stellwerks-Werkstätte.**

Hydraulische Aehsenversenkapparate.

SCHWEIZER.GESELLSCHAFT

FÜR

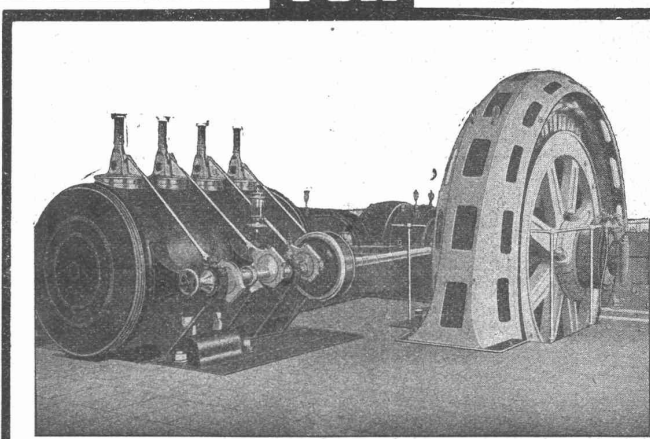
**PRÄZISIONS-
ARBEIT**

**VORZÜGLICHE
KONSTRUKTION**

**EINFACH ^{BEI}
BETRIEBSSICHER**

**HOHE
OEKONOMIE**

EXPORT



**MODERNSTE
WERKSTÄTTEN**

**BESTE
MATERIALIEN**

**EXAKTE
REGULIERUNG**

**GERINGE
BETRIEBSKOSTEN**

EXPORT

LENTZ-VENTILMASCHINEN

GIUBIASCO

Karnahl & Co., Leipzig.

Plastische Malerei

Vornehme, künstlerische Flächenbelebungs-Plastik.
Billiger und effektvoller als Stuck.

Da Handarbeit, bringt sie stets originale Motive und passt sich der architektonischen Konstruktion und dem Charakter des Innenraums vollendet an. — Kulante Preise. — Photographie von ausgeführten Arbeiten, sowie Kostenberechnungen werden auf Wunsch gerne eingesandt.

Fritz Schmassmann, Winterthur
Atelier für moderne Dekorationen.

Accumulatoren

für alle Zweige der Industrie:

für Zentralen, Fabriken, Private, Laboratorien, Automobile, Schiffe, Waggonbeleuchtung usw.

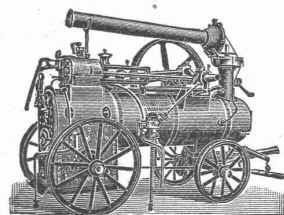
liefert

Accumulatoren-Fabrik Oerlikon

in OERLIKON bei Zürich.

Bureau für die Westschweiz: LAUSANNE, Chemin Vinet 29.

HEINRICH LANZ, Mannheim.



Lokomobilen
für **Saft- und
Heißdampf**

Schweizer Verkaufsbureau:

K. Röhle, Zürich I, Bahnhofstr. 51 (Mercatorium).

Ueber 19000 Stück verkauft.

Aktien-Gesellschaft „Union“ in Biel

FABRIK IN METT.

I. Schweizerische Fabrik für elektrisch geschweisste Ketten
+ Patent Nr. 27199.

Ketten aller Art

für industrielle und landwirtschaftliche Zwecke.
Grösste Leistungsfähigkeit. Ketten von höchster Tragkraft.

A. RIEBER, Maschinenfabrik, Reutlingen (Württemberg.)

Fernsprecher Nr. 46.

Gegründet 1879.

Telegr.-Adr.: Rieber, Reutlingen.

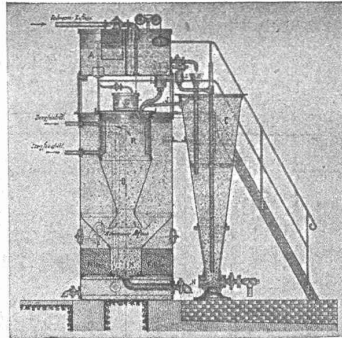
Filialen in Frankfurt a. M., Taunusstrasse 44 und Lörrach in Baden.

Autogen
geschweisste



u. Façonstücke
in allen Dimensionen.

Wasser-Reinigungs-
für Nutz-



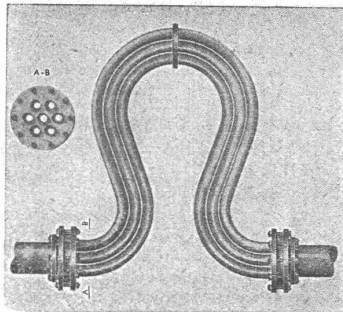
und Filter-Anlagen
und Abwässer.

Zentralheizungen

für Niederdruck, Mitteldruck und Abdampf.

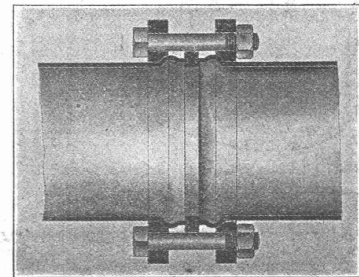
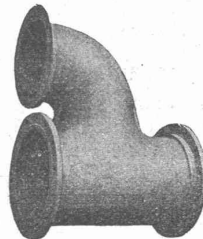
Autogen geschweisste Blech-
arbeiten:

Feder-Bogen, D. R. G. M. Nr. 284150.



Färbe-Apparate D.R.P.

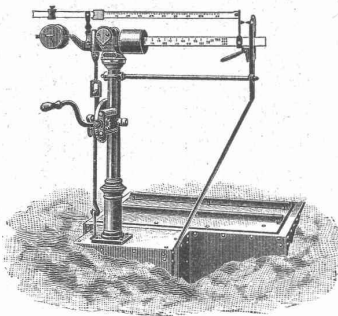
Autogen
geschweisstes
Façonstück.



J. AMMANN & Co., Waagenfabrik, Ermatingen.

Zweigfabrik und Verkaufsmagazin in **ST. GALLEN**
H. WILD, Eichmeister.

Waagen in allen
Konstruktionen,
von 1 bis 50 000 kg Tragkraft. Lieferanten für eidg. Post und Zoll, Direktion der eidg. Bauten, eidg. Konstr.-Werkstätte, Bundesbahnen usw.



Zementröhren-Formen

— aller Systeme. —

Henri Weber, H. Kieser's Nachf., Zürich, Gottfried Kellerstr. 7

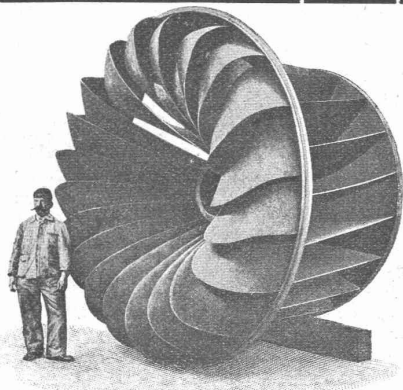
Alttestes Geschäft dieser Branche. (Gegründet 1867.)
Diplom der schweizer. Landesausstellung Zürich 1883.
Dipl. I. Kl. der kant. Gewerbeausstellung Zürich 1894.
Silb. Med. der schweiz. Landesausstellung Genf 1896.



Heinrich Brändli, Horgen
Asphalt-, Dachpappen- u. Holzzement-Fabrik

liefert:
Asphaltplatten, kombiniert mit Jute- und Filz-Einlagen, bekiest, besandet oder glatt, für wasserdichte Eindeckungen bei: Eisenbahnen, Strassen, Hoch- und Tiefbau-Arbeiten, mit Garantieübernahme. — Referenzen zu Diensten.

Telegramme: Heinrich Brändli, Horgen. ☀ Telephon.



Aktiengesellschaft vormals

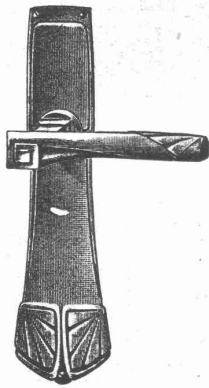
Joh. Jacob Rieter & Co., Winterthur

TURBINEN

neuester Konstruktion und höchstem Nutzeffekt für alle vorkommenden Verhältnisse.

Präzisions-Regulatoren mit mechanischer u. hydraul. Wirkung.

Transmissionen, Kesselschmiede-Arbeiten.



C.F. Ulrich, Niederdorfstrasse 20, Zürich

Spezialgeschäft für Baubeschläge.

Niederlage der echt amerikanischen Bommerbänder für Windfangtüren.

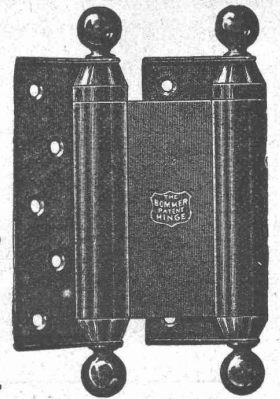
Moderne Tür- und Fensterbeschläge

in feinsten Ausführung und in allen Farben.

Permanente Ausstellung.

Musterbücher franko.

Auf Wunsch Auswahlendungen.



Mannheimer Eisengiesserei u. Maschinenbau A.-G.
 Gegründet 1863 MANNHEIM Gold. Medaille Paris 1900
 liefert als Spezialität in anerkannt vorzüglicher Ausführung:
Zerkleinerungsmaschinen
 Steinbrecher — Walzwerke
 Kugelmühlen
 Kollergänge — Desintegratoren
 Schotteranlagen
 Kleszerkleinerungsanlagen
 Siebtrommeln u. Schüttelsiebe
 Neu! Steinbrecher kombiniert mit Schüttelsieb Neu!
 Gesetl.geschützt. ohne besonderen Antrieb. Viel bewährt.
 la Referenzen im In- und Ausland.



KESSELSCHMIEDEARBEITEN:
 Reservoir für div. Flüssigkeiten.
 Boiler für Kochherde & Centralheizungen.
 Kochkessel für div. Industrien.
H. VOGT-GUT, ARBON.
 Gährbottiche, Kühlschiffe, Lagerfässer,
 für
 Bierbrauereien.
 Transportgefäße, Transportwagen
 Referenzen. Prospekte.

J. Ruegger, Basel
 liefert als Spezialität
**Personen-
 Waren-
 & Speise-
 Aufzüge**
 für elektrischen und
 hydraulischen Betrieb
Kranen aller Art
 (Laufkranen, Dreh-
 kranen etc.) : : :
 für elektrischen und Hand-
 betrieb.



C. WÜST & C^{IE}
SEEBACH - ZÜRICH
 liefern erstklassige
Elektr. Aufzüge
 für
**Hotels
 Geschäftshäuser
 Villen etc.**
 Hunderte von Ausführungen innert
 wenigen Jahren. — Feinste Referenzen.



Thonwerk Biebrich A.-G.
 Chamottefabrik
 Biebrich am Rhein.
Hochfeuerfeste u. säurebeständige Produkte.
 Normal- und Façonsteine aller Art, Chamottemörtel,
 Retorten, Muffeln etc. Bau kompletter Ofenanlagen.
 Beste Referenzen und Zeugnisse aus der Schweiz.

Architekt
 Bei Bestellungen, Korrespondenzen
 etc. an die inserierenden Firmen,
 ersuchen wir, sich stets auf die
Schweiz. Bauzeitung
 als Quelle beziehen zu wollen.
 älterer, Akad., selbst. in Entwurf,
 Detail, Bauleitung usw. **sucht** per
 sofort oder später **Stellung.**
 Gefl. Off. unt. M. M. 15 839 an
Rudolf Mosse,
Lindau im Bodensee.

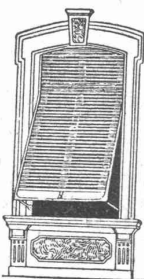
Emil Steiner

Mech. Werkstätte und Maschinenhandlung **Wiedikon-Zürich** empfiehlt sich zur Lieferung von neuen und gebrauchten **Werkzeugmaschinen** aller Art, Drehbänke, Bohrmaschinen, Hobelmaschinen, Feldschmieden etc. **Transmissionen** in allen Systemen u. Dimensionen. Stets grosses Lager in gebrauchten und neuen Wellen, Riemenscheiben, Häng- u. Stehlager zu billigen Preisen.

Wilh. Baumann

Rolladenfabrik

Horgen (Schweiz).



Holzrolladen aller Systeme. Rolljalousien, automatisch. Roll-Schutzwände verschiedener Modelle.

Verlangen Sie Prospekte.



Closets

geruchlos und zugfrei mit und ohne Wasser-spülung braun, weiss und bemalt.

Württ. Teer- u. Asphaltgeschäft **Wilh. Volz**, Feuerbach - Stuttgart.

PATENT-BUREAU

E. BLUM & C. DIPL. INGENIEURE
GEGRÜNDET 1878 - ZÜRICH - BAHNHOFSTR. 74

Architektur-Bibliothek

gut erhalten, ist billig zu verkaufen: **Schweiz. Bauzeitung**, Bände 25—50 in Mappen. **Allg. Kunstgeschichte** von Dr. Ruhm, 38 Lieferungen. **Paris**, von Aug. Vitu mit 450 Zeichnungen in schönem Einband. **Ortweins deutsche Renaissance**, kl. Ausgabe, Band 1 und 2 gebunden. Anfragen unt. Chiffre Zag T 4 beförd. **Rudolf Mosse, Solothurn.**

Zu verkaufen:
10 Waggon Prima Gipsplatten

9/24 mm stark, 1 1/2—3 m lang, mindestens 2.00 m Durchschnitt zu billigstem Preise bei sofortiger Lieferung. Angebote vermittelt unter Chiffre Z. P. 365 die Annonc.-Exp. **Rudolf Mosse, Zürich.**

Uni Linoleum
Bedruckte **Linoleum**
Granit-Linoleum
Inlaid-Linoleum
Kork-Linoleum

empfehlen in den fabrizierten Stärken zu billigsten Preisen per m², fertig verlegt von geschulten Fachleuten, Grands magasins **Jelmoli S. A.** Zürich.

(Persönliche oder schriftliche Offerte auf Wunsch sofort zur Verfügung.)

Fensterfabrik und Glaserei

J. G. KIEFER

Werkstätte und Bureau: Seefeldstrasse 153

Zürich V

1a. Referenzen.

Alleiniger Inhaber des Schweiz. Patentes Nr. 27008 für moderne **Oberlichtscheren.**

Bautechniker

mit mehrjähriger Praxis, z. Z. als Bauführer in grösserem Geschäft tätig, Absolvent d. Technikums Winterthur, **sucht** auf Grund von prima Zeugnissen u. Referenzen, gesicherte **Stellung**, wenn möglich als selbständiger Leiter in grösserem Geschäft der Ostschweiz. Allfällige Offerten gefl. unter Chiffre Z. B. 452 an die an die Annoncen-Expedition **Rudolf Mosse, Zürich.**

Zu verkaufen:

Gebrauchte, jedoch sehr gut erhaltene **Gleichstrom-Dynamo**, System Siemens-Schuckert 2—3 K.W. bei 110 V., 1000 Touren. Preis Fr. 340. Offerten unter Chiffre Z. H. 458 an **Rudolf Mosse, Zürich.**

Schützt Eure



Erst prämierte Dauerbrandöfen



best. Konstruktion und feinsten Ausführung.

Keine Schlackenbildung.

Gebr. Lincke, Zürich, Seilergraben 57/5

Heliographie- und Paus-Papiere Lichtpausen



Schweiz. Lichtpaus-Anstalten A.-G. vorm. **Hatt & Co., Zürich**, Telephon. Filiale in Bern.

Hochbau Tiefbau Maschinenb. Elektrotech. **Technikum Konstanz** am Bodensee Reform-Lehrpr

Tüchtiger, junger **Civil-Ingenieur**

Absolvent des Polytechnikums Zürich, mit einiger amerikanischer Praxis, deutsch, französisch u. englisch vollständig beherrschend,

sucht Stelle

per sofort. Offerten unter Chiffre Z. K. 485 an die Annoncen-Expedition **Rudolf Mosse, Zürich.**

Maschinenfabrik für folgende Spezialitäten

Drehkräne
Drehscheiben
Schiebebahnen
Kollergänge
Wehranlagen
Fallenzüge
Transmissions-Anlagen

M. KOCH, Eisengiesserei ZÜRICH

Anfrage.

Architekt moderner Richtung, mit grosser Bauführerpraxis, 30 Jahre alt, zweier Sprachen mächtig, wünscht sich an einer zentralen, zukunftsreichen Lage, bezwecks Baugeschäftsgründung niederzulassen.

Associé, Fachmann, mit 10—15 000 Franken Einlage nicht ausgeschlossen. Nachfragen unter Chiffre Z. B. 352 an die Annoncen-Expedition

Rudolf Mosse, Zürich.

Küsnacht bei Zürich.

! Bauland !

Schön gelegenes, aussichtsreiches **Bau terrain**, nächst Bahn- und Dampfschiffstationen, an fertiger Strasse, ist im Auftrage der Waisenbehörde billigst zu verkaufen. Trottoir, Kanalisation, Wasser und Gas, elektr. Licht. Nur Selbstreflektanten l. lieben sich unter Chiffre Z. O. 89 zu melden an die Annoncen-Expd. **Rudolf Mosse, Zürich.**

Suche Eisenbahnschienen oder kleinere Profile, gebraucht aber gut erhalten, bis 500 resp. 1000 m in fixen Längen.

Offerten unter Chiffre Z. W. 322 an die Annoncen-Expedition **Rudolf Mosse, Zürich.**

Bogenlampen

verschiedener Systeme, für Gleich- u. Wechselstrom, gebraucht aber noch gut erhalten, sind billigst abzugeben. Anfragen sub Chiffre Z. S. 343 an die Annoncen-Expedition **Rudolf Mosse, Zürich.**

Zu kaufen gesucht

für Tunnelbauer 5000 m Bahngleise von 0,60 oder 0,75 m Spurweite mit Wagen, Kehrscheiben, Weichen etc., ebenso Ventilationsrohre, Ventilatoren, Beton-Stampfmachine, Gewölbegerüste, Bodenbelag, Laden, Klammern etc. Gefl. Offerten mit Angabe des Preises, des Quantums, der Speditonsart etc. befördert unter Chiffre Z. D. 29 die Annoncen-Expedition

Rudolf Mosse, Zürich.

Koksofen

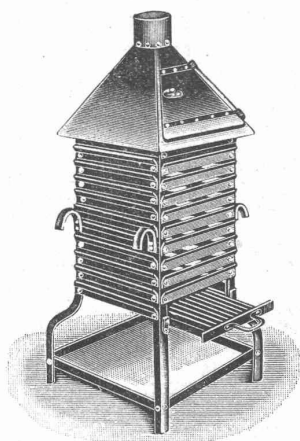
(patentamtlich geschützt) zum Trockenheizen von Neubauten!

Kein Herausfallen brennender Koksstücke, daher Feuersgefahr ausgeschlossen, und grosse Ersparnisse an Koks. Möglichste Ableitung der Heizgase. Solide Konstruktion, kein Guss.

Alleiniger Fabrikant:

G. Alb. Zimmermann, Remscheid.

Bitte Prospekt zu verlangen.



Bauzeichner gesucht.

Tüchtiger **Bauzeichner** findet sofort dauernde, gutbezahlte **Stellung** bei **Spring frères**, Fabrique de Châlets Suisses, **Genève**.

Tiefbautechniker gesucht:

Einen tüchtigen, soliden **Ingenieur** oder **Geometer** für Projektierung und Bau von **Wasserversorgungen**. Solche mit **Praxis** erhalten den Vorzug. **Stelle** ist bleibend bei guter Bezahlung. **Offerten** unter Chiffre **Z. P. 165** an die **Ann.-Exp.**
Rudolf Mosse, Zürich.

Gesucht

von einer grossen schweizer. **Ofen- und Kochherdfabrik** ein

Betriebs-Ingenieur oder Werkmeister

mit genügender **Erfahrung** im **Fache**.

Offerten unter Chiffre **Z. G. 332** befördert die **Annancen-Exped.**
Rudolf Mosse, Zürich.

Ein jüngerer, selbständig arbeitender

Bautechniker

mit **Bureau- und Bau-Praxis**, wird für dauerndes **Engagement** **gesucht**. Gute **Zeugnisse** über **Studien** u. **Praxis** erforderlich. **Offerten** mit **Photographie**, **kurzem Lebenslauf** und **Gehaltsanspruch** unter Chiffre **Z. E. 380** an die **Annancen-Expedition**
Rudolf Mosse, Zürich.

Gesucht

auf ein grösseres **Architekturbureau** ein **junger, tüchtiger**

Bautechniker

mit **Bureau-Praxis** für **Bearbeitung** von **Werkplänen** und **Interieurs**.

Gefl. **Offerten** mit **Angabe** der **Gehaltsansprüche** und des **kurzmöglichsten Eintrittstermins** unter Chiffre **Z. D. 429** an die **Annancen-Exped.**
Rudolf Mosse, Zürich.

Gesucht

wird in der **deutschen Schweiz** ein **tüchtiger**

Vertreter

für den **Vertrieb** **französischer Bruchstein- und Marmorarten**. Dieser **Bewerber** muss gute **Beziehungen** zu allen **Baukreisen** besitzen. **Angebote** unter **Aufgabe** von **Referenzen** an **Herrn FEVRE & Cie.**, **237, rue Lafayette, PARIS**.

Gesucht

per sofort ein **durchaus selbständiger**

Bauführer

in ein **Baubureau** **St. Gallens**. **Offerten** unter Chiffre **Z. H. 433** **Annancen-Expedition**
Rudolf Mosse, Zürich.

Tücht. Ingenieur

mit **praktischer Erfahrung** im **Bau** und **Betrieb** von **Mühlen**, **gewandt** im **Verkehr** mit der **Kundschaft**, **deutsch** und **französisch** **sprechend**, wird als **Verkäufer** für **Reise** und **Bureau** von einer **Mühlbauanstalt** **gesucht**.

Offerten mit **Angabe** des **Bildungsganges**, **bisheriger Tätigkeit** u. **Gehaltsansprüchen** unter Chiffre **Z. U. 420** an die **Ann.-Exp.**
Rudolf Mosse, Zürich.

Geometer

per sofort **gesucht**, der in **Strassen** **projektieren** und **diesbezüglichen** **Arbeiten** **bewandert** ist. **Anfragen** mit **Zeugnissen**, **Gehalts-** u. **anderen** **Bedingungen** unter Chiffre **Z. B. 477** an die **Annancen-Exp.**
Rudolf Mosse, Zürich. Gute **Gelegenheit**, die **italienische** **Sprache** zu **erlernen**.

Diplom-Ingenieur

Zum **möglichst baldigen** **Antritt** wird ein **jüngerer** für das **Konstruktionsbureau** einer **grossen** **Beton- u. Eisenbetongesellschaft** **gesucht**. **Herren**, welche **bereits** **Erfahrungen** im **Beton- u. Eisenbetonbau** **besitzen**, **erhalten** den **Vorzug**. **Offerten** mit **Zeugnisabschriften**, **Gehaltsansprüchen** u. **Aufgabe** v. **Referenzen** unter Chiffre **Z. Q. 491** an
Rudolf Mosse, Zürich.

Une importante Société Industrielle cherche un ingénieur ou technicien

de **langue française**, **parlant bien l'allemand** et au **courant** de la **correspondance technique**, en **qualité** de **correspondant** et **spécialement** de **traducteur**. **Envoyer** **offres** en **indiquant** **références** et **prétentions** sous **E. 312 X.** à **Haasenstein & Vogler, Genève.**

Für **sofort** **gesucht** ein in der **Ausarbeitung** von **Bauplänen** u. **Anfertigung** von **Kostenvoranschlägen** **grösserer** **Bauprojekte** **gewandter**

Architekt

Offerten unter Chiffre **Y. 189 Q.** an **Haasenstein & Vogler, Basel.**

BAUTECHNIKER

jung, energ., für **Bureau** und **Bau** in **Baugeschäft** des **Kts. Bern** **gesucht**. **Weitere Erfordernisse**: **gut. Zeichner**, **sicherer Rechner**. **Gewünscht**: **Ital. Sprache**, **Kenntn. arm. Betonbau**, **gelernter Bauhandwerker**. **Anmeldungen** mit **Gehaltsansprüchen**, **Referenzen** und **Eintrittszeit** sub Chiffre **Bf 13 Y** an **Haasenstein & Vogler, Bern.**

Junger, diplom. Bautechniker

mit **mehrfähriger** **Bau- und Bureau-Praxis**, **französisch** und **italienisch** **sprechend**, **wünscht** **entsprechende Stelle** um **sich** in der **deutschen** **Sprache** zu **vervollkommen**. **Ansprüche** **bescheiden**. **Gute Zeugnisse** und **Referenzen**.

Offerten unter Chiffre **Fc 250 Z** an **Haasenstein & Vogler, Zürich.**

Junger, tüchtiger

Bautechniker

mit **mehrfähriger** **Bau- und Bureau-Praxis**, mit den **statischen** **Berechnungen** **vertraut**, **gegenwärtig** auf einem **ersten** **schweizerischen** **Architekturbureau** **beschäftigt**,

sucht Stelle

zu **ändern**. **Offerten** unter Chiffre **K. 213 Y.** an **Haasenstein & Vogler, Bern.**

Bauingenieur,

reiche **Erfahrung** im **Hoch- u. Tiefbau**, **Wasser- u. Eisenbetonbau**, **firm** in **Statik**, **sucht** **sofort** oder **später** **Stellung**. **Angebote** unter **B. 70** an **Haasenstein & Vogler A.-G., Cassel.**

Tiefbauingenieur

mit **mehrfähriger** **Praxis** im **Bau** von **Gebirgsbahnen** u. **Strassen** **wünscht** **seine Stelle** zu **ändern**. **Anträge** **erbeten** unter Chiffre **W. T. 645** an
Rudolf Mosse, Wien I, Seilerstätte 2.

Tüchtiger, seriöser

Architekt

mit **grösserem** **Barkapital** **sucht** in **Architekturbureau** **als**

Associé

einzutreten, ein **solches** zu **übernehmen** oder **mit** **tüchtigem** **Kollegen** ein **Bureau** zu **gründen**. **Offerten** unter Chiffre **Z. U. 120** an die **Annancen-Expedition**
Rudolf Mosse, Zürich.

Diplomiert. Bautechniker,

verheiratet, **selbständig** **arbeitend**, **energischer** u. **solider** **Bauführer**, mit **mehrfähriger** **Bau- und Bureau-Praxis**, **sucht** **per sofort** od. **spät.**

dauerndes Engagement

in **Baugeschäft** oder **Architekturbureau**. **Prima** **Zeugnisse** und **Referenzen**. **Offert.** **unt.** **Chiff.** **Z. Q. 266** an **Rudolf Mosse, Zürich.**

Ingenieur

Diplom des **Eidg. Polytechnikums**, **guter Statiker**, **sucht** **per sofort** **Stellung** auf dem **Platze** **Zürich**. **Offerten** unter Chiffre **Z. Q. 416** an die **Annancen-Expedition**
Rudolf Mosse, Zürich.

Theoretisch und praktischer

Zimmerpolier,

vollkommen selbständig **arbeitend**, mit **allen** **vorkommenden** **Arbeiten** **vertraut**,

sucht dauernde Stellung als Leiter in ein **grösseres** **mech. Zimmereigenschaft**. **Prima** **Referenzen** u. **Zeugnisse** **stehen** zu **Diensten**.

Offerten unter Chiffre **Z. C. 128** an die **Annancen-Expedition**
Rudolf Mosse, Zürich.

Bauführer

29 **Jahre** **alt**, **diplomierter** **Bautechniker**, mit **10** **Jahre** **Bau- u. Bureau-Praxis** **sucht**, **gestützt** auf **Zeugnisse** u. **Referenzen**, **seine Stelle** zu **ändern**.

Offerten unter Chiffre **Z. K. 310** an die **Annancen-Expedition**
Rudolf Mosse, Zürich.

Bauführer

27 **Jahre** **alt**, **flotter** **Zeichner**, **selbstständig** auf **Bureau** u. **Baustelle**, **der** **auch** mit **Nivellierinstrument** und **Theodolit** **Arbeiten** **vertraut** **ist**, **sucht** **sofort** **Stellung**. **Offerten** sub Chiffre **Z. Y. 299** an die **Annancen-Exp.**
Rudolf Mosse, Zürich.

Tiefbautechniker

mit **mehrfähriger**, **praktischer** **Tätigkeit** in **Vorarbeiten** für **Bahnen** und **Strassen**, sowie **Ausführung** **solcher**, **selbständig** **arbeitend**, **sucht** **Stellung** auf **März** oder **April**. **Gefl.** **Offerten** unter Chiffre **Z. F. 306** an die **Annancen-Expedition**
Rudolf Mosse, Zürich.

Junger Ingenieur

mit **1 1/2** **jähriger** **Praxis** **beim** **Bau** einer **grossen** **Wasserkraft-Anlage**, **sucht** **sich** zu **verändern**. **Offerten** sind zu **richten** unter Chiffre **Z. C. 353** an die **Annancen-Exp.**
Rudolf Mosse, Zürich.

Junger Bau-Ingenieur

mit **Diplom** der **Eidg. polyt. Schule** **Zürich**, in **ungekündigter** **Stellung** als **Bauführer** bei **schweiz. Flusskorrektur** **sucht** **Engagement** für **irgend** ein **Gebiet** des **Tiefbaus** im **In- oder** **Ausland**.

Offerten unter Chiffre **Z. O. 389** an die **Annancen-Expedition**
Rudolf Mosse, Zürich.

Bautechniker

28 **Jahre** **alt**, mit **langjähriger** **Bureau- und Baupraxis**, in **letzter** **Zeit** **speziell** in **Hotelausführungen** **tätig**, **sucht** **Stellung** für **sofort** oder **später** auf **Bureau** oder **Bauplatz**. **Gefl.** **Offerten** unter Chiffre **Z. W. 447** an
Rudolf Mosse, Zürich.

Ein die **dritte** **Sekundarklasse** **bis** **Mai** **besuchender** **Jüngling** **sucht** **bei** **einem** **tüchtigen**

Geometer oder Ingenieur Lehrstelle

auf **Mai**. **Gute** **Schulzeugnisse**. **Offerten** unter Chiffre **Z. E. 405** an die **Annancen-Expedition**
Rudolf Mosse, Zürich.

CARL MÜLLER
ZÜRICH II
Patent-Bureau
PRIMA
REFERENZEN