

Objektyp: **Advertising**

Zeitschrift: **Schweizerische Bauzeitung**

Band (Jahr): **51/52 (1908)**

Heft 6

PDF erstellt am: **24.09.2024**

### **Nutzungsbedingungen**

Die ETH-Bibliothek ist Anbieterin der digitalisierten Zeitschriften. Sie besitzt keine Urheberrechte an den Inhalten der Zeitschriften. Die Rechte liegen in der Regel bei den Herausgebern. Die auf der Plattform e-periodica veröffentlichten Dokumente stehen für nicht-kommerzielle Zwecke in Lehre und Forschung sowie für die private Nutzung frei zur Verfügung. Einzelne Dateien oder Ausdrucke aus diesem Angebot können zusammen mit diesen Nutzungsbedingungen und den korrekten Herkunftsbezeichnungen weitergegeben werden. Das Veröffentlichen von Bildern in Print- und Online-Publikationen ist nur mit vorheriger Genehmigung der Rechteinhaber erlaubt. Die systematische Speicherung von Teilen des elektronischen Angebots auf anderen Servern bedarf ebenfalls des schriftlichen Einverständnisses der Rechteinhaber.

### **Haftungsausschluss**

Alle Angaben erfolgen ohne Gewähr für Vollständigkeit oder Richtigkeit. Es wird keine Haftung übernommen für Schäden durch die Verwendung von Informationen aus diesem Online-Angebot oder durch das Fehlen von Informationen. Dies gilt auch für Inhalte Dritter, die über dieses Angebot zugänglich sind.

# Schweizerische Bauzeitung

Wochenschrift

für Bau-, Verkehrs- und Maschinentechnik

Gegründet von A. WALDNER, Ingenieur.

Herausgeber: A. JEGHER, Ingenieur.

Dianastrasse Nr. 5, ZÜRICH II.

Verlag des Herausgebers. — Kommissionsverlag: Rascher & Cie., Meyer & Zellers Nachfolger in Zürich.

Organ

des Schweizer Ingenieur- und Architekten-Vereins und der Gesellschaft ehemaliger Studierender des eidg. Polytechnikums in Zürich.

Abonnementspreis:  
Ausland. 25 Fr. für ein Jahr  
Inland. 20 „ „ „

Für Vereinsmitglieder:  
Ausland. 18 Fr. für ein Jahr  
Inland. 16 „ „ „  
sofern beim Herausgeber  
abonniert wird.

Abonnements  
nehmen entgegen: Heraus-  
geber, Kommissionsverleger  
und alle Buchhandlungen  
und Postämter.

Insertionspreis:  
Für die 4-gespaltene Petizeile  
oder deren Raum 30 Cts.  
Haupttitelseite: 50 Cts.

Inserate  
nimmt allein entgegen:  
Die Annoncen-Expedition  
RUDOLF MOSSE,  
Zürich.

Basel, Bern, St. Gallen,  
Berlin, Breslau, Dresden,  
Frankfurt a. M., Hamburg,  
Köln, Leipzig, Magdeburg,  
München, Stuttgart, Wien.

B<sup>d</sup> LII.

ZÜRICH, den 8. August 1908

N<sup>o</sup> 6.

FENSTER-  
FABRIK

KIEFER

ZÜRICH  
I<sup>a</sup>. REFERENZEN

Pat. Falzscheere Pat. Wetterschenkelverschluss

## Mise au Concours.

### CANTON DE GENÈVE

Le Conseil d'Etat du Canton de Genève ouvre un concours entre les Architectes suisses ou domiciliés en Suisse, pour le choix d'un emplacement et l'élaboration des plans d'une Ecole secondaire et supérieure des Jeunes Filles.

Le Concours est à deux degrés, savoir:

1<sup>o</sup> Un concours général d'idées sur le choix d'un emplacement, avec esquisses des plans du futur bâtiment.

2<sup>o</sup> Un concours définitif sur l'emplacement choisi. Le Jury désignera les cinq meilleurs projets présentés au Concours d'idées dont les auteurs seuls seront admis au concours définitif.

Une somme de 6000 fr. est mise à la disposition du Jury pour récompenser les cinq projets qui seront présentés au concours définitif.

Dernier délai pour la réception des projets (concours 1<sup>er</sup> degré): le 31 octobre 1908, avant 5 heures du soir.

Le programme et le plan de situation du terrain proposé par le Conseil d'Etat sont délivrés sur demande, moyennant remboursement de 3 fr. Pour envoi du programme et demande de renseignements, s'adresser à Mr. l'Architecte cantonal, Grand'Rue 39.

Genève, le 30 Juillet 1908.

Le Département des Travaux publics.

### Wasserversorgung Waltenschwyl (Aargau).

## Bauausschreibung.

Bauobjekte: Reservoir 100 m<sup>3</sup>, Gussrohrleitungen 50 und 100 mm zirka 5500 m, die Grabarbeit und die Zu- und Hausleitungen. Planaufgabe auf der Gemeindekanzlei Waltenschwyl. Offerten sind bis zum 16. August a. c. an den Präsidenten der Wasserversorgungskommission, Herrn Gemeinderat Meier in Waltenschwyl zu richten.

Baden, den 5. August 1908.

Ingenieur-Bureau M. Keller-Merz.

## XXVIII. Preisausschreibung

der

Zentralkommission der Gewerbemuseen Zürich und Winterthur.

### I. Konstruktions-Schlosserei.

Eiserne Säule aus Façonisen, als Konstruktionsarbeit ausgeführt. Entwurf.

### II. Metalltreiarbeit.

Zigarrendose aus Messing in wirklicher Ausführung.

### III. Holzschnitzerei.

Familienwappen mit Helmzier in wirklicher Ausführung.

### IV. Graphische Kunst.

Einladungskarte: Ausführung ohne Tonplatten, mit Schriftgießerei-Material.

Sämtliche Arbeiten sind im Charakter der modernen Stilrichtung zu entwerfen.

Programme können bei der Direktion des Kunstgewerbemuseums Zürich und des Gewerbemuseums Winterthur bezogen werden.

Der Präsident: F. Jung.

## Wasserversorgung der Stadt Zürich.

## Stellenausschreibung.

Für das technische Bureau der Wasserversorgung in Zürich ist die Stelle eines Ingenieur-Assistenten II. Klasse, Gehalt Fr. 3600—5200, und für das Baubureau des städt. Albulawerkes in Sils die Stelle eines Zeichners, Gehalt Fr. 2000—3200, zu besetzen. Anmeldungen sind bis 15. August an den Bauvorstand II der Stadt Zürich zu richten. Nähere Auskunft wird erteilt auf der

Direktion der Wasserversorgung.

Gesucht:

## Betriebsleiter für Fabrik in Nähe Zürichs.

Selbstgeschriebene Offerten mit Angabe bisheriger Tätigkeit und der Gehaltsansprüche unter Chiffre Z. O. 8639 befördert die Annoncen-Expedition

Rudolf Mosse, Zürich.

## Mise au concours de travaux.

La Direction du 1<sup>er</sup> arrondissement des chemins de fer fédéraux, à Lausanne, ouvre un concours pour la fourniture et le montage du tablier métallique et de la bache du pont de la Monderèche, à Sierre.

Les plans et conditions relatifs à ces travaux peuvent être consultés au bureau central de la voie, N° 60, à la Razude, à Lausanne où l'on peut aussi se procurer des formulaires de soumission. Les plans seront adressés contre remboursement de fr. 5.— aux constructeurs qui en feront la demande.

Les soumissions portant la suscription «Pont de la Monderèche, tablier métallique» devront parvenir à la Direction soussignée le 20 août 1908 au plus tard.

Lausanne, le 24 juillet 1908.

La Direction du 1<sup>er</sup> Arrondissement des Chemins de fer fédéraux.

## Schweizerische Bundesbahnen.

### Kreis II.

## Ausschreibung von Bauarbeiten.

Die Kreisdirektion II der Schweizerischen Bundesbahnen in Basel eröffnet Konkurrenz über die Lieferung und Anbringung neuer Auflager auf den Pfeilern der Birsbrücke bei St. Jakob, Km. 2,700 der Linie Basel-Olten.

Die Eisenkonstruktion besteht aus zirka 10,5 Tonnen Flusseisen und zirka 3,3 Tonnen Grauguss.

Pläne und Uebernahmsbedingungen sind im Bureau des Oberingenieurs, Leimenstrasse 2 II in Basel, zur Einsicht aufgelegt, wo auch die Eingabeformulare bezogen werden können. Uebernahmsunterlagen mit der Aufschrift «Anbringen neuer Auflager auf den Pfeilern der Birsbrücke bei St. Jakob» sind bis Montag den 10. August 1908 der unterzeichneten Kreisdirektion verschlossen einzureichen.

Die Offerten bleiben bis 15. September 1908 verbindlich.

Basel, den 23. Juli 1908.

Kreisdirektion II  
der Schweizerischen Bundesbahnen.

## Schweizerische Bundesbahnen.

### Kreis IV.

## Bauausschreibung.

Für den Anbau des neuen Zollgebäudes im Güterbahnhof St. Gallen werden folgende Arbeiten zur freien Konkurrenz ausgeschrieben:

## Lieferung und Montierung eines elektrischen Aufzuges.

Die Bedingungen liegen im Bureau des Oberingenieurs, Poststr. 17, St. Gallen, zur Einsicht auf.

Angebote sind bis spätestens am 15. August 1. J. verschlossen und mit der Aufschrift «Elektrischer Aufzug Zollgebäude St. Gallen» der Kreisdirektion IV in St. Gallen einzureichen.

Die Angebote bleiben bis Ende September 1908 verbindlich.

St. Gallen, den 31. Juli 1908.

Die Kreisdirektion IV.

## Wasserkraftanlage Augst.

## Ausschreibung der Turbinenlieferung.

Die Lieferung und Montage von 6 Generatorturbinen à 2200 P. S. und 2 Erregerturbinen à 300 P. S. für die baselstädtische Wasserkraftanlage Augst wird hiermit zur Konkurrenz ausgeschrieben.

Pflichtenheft und Pläne können im Bureau des Wasserwerks, Binningerstrasse 8, eingesehen werden.

Die Eingaben sind verschlossen unter der Aufschrift «Turbinenlieferung für die Wasserkraftanlage Augst» bis zum 5. September 1908 mittags an das unterzeichnete Departement einzureichen.

Basel, den 7. August 1908.

Sanitätsdepartement:  
Dr. Zutt.

## Blind & Cie., Oberrieden-Zürich

### Fensterfabrik und Mech. Schreinerei

empfehlen sich zur Uebnahme sämtlicher Glaser- und Schreinerarbeiten.

Grösste Leistungsfähigkeit — la Referenzen — Telephon Horgen

## Schweizerische Bundesbahnen.



### Kreis III.

Die für die Einreichung von Angeboten für die Zentralheizungsanlage im Aufnahmegebäude des Bahnhofes Aarau in der Konkurrenz-ausschreibung vom 25. Juli 1908 festgesetzte Eingabefrist wird hiermit vom 15. August 1908 auf den 15. September 1908 verlängert.

Für die übrigen Bauarbeiten verbleibt es bei der Frist bis zum 15. August 1908.

Zürich, den 3. August 1908.

Kreisdirektion III  
der Schweizerischen Bundesbahnen.

## Stadtvermessung Chur.

Für die Fortführung und Vollendung der Stadtvermessung Chur wird ein tüchtiger

## Chefgeometer gesucht.

Bewerber müssen im Besitze des Konkordatspatentes sein und sich über Praxis und Erfahrungen im Städtevermessungswesen, sowie im Aufstellen von Bebauungs- und Quartierplänen ausweisen können.

Näheres über Pflichtenkreis etc. ist vom Unterzeichneten zu erfahren, der auch jede sonst gewünschte Auskunft gibt.

Dauer der Anstellung ca. 5 Jahre.

Anmeldungen, begleitet von Zeugnissen über theoretische Bildung und praktische Betätigung sowie mit Angabe der Gehaltsansprüche sind bis zum 22. August 1908, abends, verschlossen und mit der Aufschrift „Anmeldung“ dem Unterzeichneten einzureichen.

Chur, den 30. Juli 1908.

Im Auftrage des Stadtrates:  
Der städt. Baufachdirektor.

## Technikum des Kantons Zürich in Winterthur.

Fachschule für Bautechniker, Maschinentechniker, Elektrotechniker, Chemiker, Geometer, Eisenbahnbeamte, für Kunstgewerbe und Handel.

Das Wintersemester beginnt am 7. Oktober 1908. Die Aufnahmeprüfung für die II. Klasse aller Abteilungen und für die I. Klasse der Schule für Bautechniker findet am 5. Oktober statt. Anmeldungen sind bis zum 19. September an die Direktion des Technikums zu richten.

## Ecoles d'horlogerie et de mécanique Ville de la Chaux-de-Fonds.

La place de Directeur de l'Ecole de mécanique et mise au concours.

Les postulants doivent être porteurs du diplôme d'ingénieur-mécanicien et fournir des références.

Entrée 1<sup>er</sup> mai 1909.

Traitement minimum frs. 4500.—.

Pour renseignements et inscriptions, s'adresser à Monsieur AII Jeanrenaud, Président des Ecoles d'horlogerie et de mécanique.

## Thonwerk Biebrich A.-G.

Chamottfabrik

Biebrich am Rhein.

## Hochfeuerfeste u. säurebeständige Produkte.

Normal- und Façonsteine aller Art, Chamottmörtel, Retorten, Muffeln etc. Bau kompletter Ofenanlagen.

Beste Referenzen und Zeugnisse aus der Schweiz.

**Wärmeschutzmasse**



# R

# emanit

**Bestes Isoliermaterial**  
erzielt über **90** <sup>0</sup>/<sub>0</sub> Nutzeffekt!

**Remanit** besteht aus karbonisierten **Seiden-Zöpfen**, -Polstern und -Decken

**Remanit** ist unerreicht als Isoliermittel für:

Zentralheizungs- u. Warmwasser-Anlagen	gegen Wärme-Verluste
Kaltwasser-Leitungen	gegen Einfrieren u. Schwitzen.

General-Vertretung und Depot: **WANNER & C<sup>IE</sup>, HORGEN.**

Ausführung jeder Art Isolierungen durch eigene Facharbeiter. Erstes Fachgeschäft für maschinentechnische Isolierungen.

## Rohrbrunnen

erstellen unter Garantie

## Guggenbühl & Müller

in  
**Zürich.**

**Referenzen:**  
Aarburg; Aarwangen; Maggi, Kemptal; Suter-Strehler, Zürich; Luzern; Uzwil; Uznach; Wangen a. d. Aare; Wolfwil; Centralmolkerei Zürich; Kloster Wurmsbach bei Rapperswil usw.

für Wasserversorgungen

# Düsseldorfer Röhrenindustrie

**Düsseldorf-Oberbilk**

empfiehlt

## schmiedeeiserne Röhren

bis 1200 mm Durchmesser, gerade und gebogen,

für Dampf-Leitungen, Wasser-Leitungen, Turbinen-Leitungen, hydraulische Anlagen, Kondensations-Anlagen etc. mit allen erforderlichen Verbindungen u. Formstücken.

Vertreter für die Schweiz: **G. A. Bourgeois-Richter, Ing., Zürich II, Breitingerstr. 5.**



Société Universelle d'Explosifs et de Produits Chimiques (Fabrik in Jussy bei Genf.)

## Sicherheits-Sprengstoff

# Cheddite

in verschiedenen Qualitäten, für offene Sprengarbeiten, Steinbrüche, harte Felsen, Tunnels etc.

**Grösste Sicherheit.**

**Schweisst nicht. Gefriert nicht.**

Bahntransport in Kisten von 25 kg per Eil- oder Frachtgut.

**Sprengkapseln — Zündschnüre — Bohrstahl.**

Generalvertrieb für die ganze Schweiz durch:

## Robert Aebi & Co., Zürich V.

**CENTRALHEIZUNGEN**  
 jeden Systems  
**Etagenheizungen**  
 Warmwasser-, Tröckne-, Badeeinrichtungen  
 sowie **Sanitäre Anlagen**  
 erstellt die Firma  
**Hch. Berchtold's Erben**  
**Thalwil** bei Zürich  
 Gegründet 1859  
 ➔ **Vorzügliche Atteste und Referenzen.** ➔



**Richard Beuttner & Co., Zürich**  
 Einziges Spezial-Geschäft für  
**Blattgold & Bronzen · Pinfel & Schwämme**

Telephon 3321

**Favre & Cie, Zürich II**  
 empfehlen **Asphaltbeläge** für Trottoirs,  
 Höfe, Dächer, Küchen, Kegelbahnen, Keller,  
 Durchgänge, Hallen  
**Sorgfältigste Ausführung**  
**mit Garantie.**

Telephon 3321

**Th. Bertschinger**  
 Zürich (untere Zäune 17) und Benzburg.  
**Eisenbetonbau.**

**BESTER FUGENLOSER  
 BODEN- & WAND-  
 BELAG.**  
 UNI & MEHR-FARBIG.  
 AUF JEDER UNTERLAGE  
 GARANTIRT RISSFREI.

**DOLOMENT BELAG**  
 + PATENT  
 No. 33307

**JAKOB TSCHOPP & E. MERZ, BASEL**  
 VERTRETER für die  
 OSTSCHWEIZ  
 CARL BRAUN ZÜRICH

IN 3  
 JAHREN  
 ÜBER  
 600000  
 m<sup>2</sup>  
 AUSGEFÜHRT

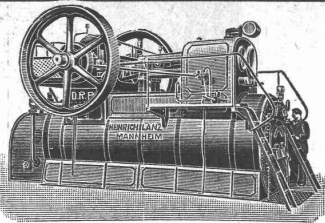
**Gustav Kuntze, Göppingen 3 (Württemb.)**  
 Schmiedeeiserne, genietete und hartgelötete oder geschweißte  
**KUNTZE-RÖHREN**  
 mit Flanschen oder Muffen.  
 Spezialität: } Turbinen-Rohre in jeder Dimension.  
 } Rohre für Tunnel-Bauten.  
 } Rohre für Wasser-Versorgungs-Anlagen.

**Hammerschmiede**  
**Wilhelm Bachmann, Gais (Kanton Appenzell)**  
 liefert  
**rohe Schmiedestücke aller Art**  
 in Eisen oder Stahl nach Modellen oder Zeichnungen in sauberer und  
 exakter Ausführung für alle Verwendungszwecke.  
**Herstellung von Massenartikeln.**

**Türöffner**, mit dem Schloss kombiniert. Voll-  
 ständig neues Konstruktionsprinzip.  
 Das einfachste am Markte, absolut  
 sicheres Funktionieren, elektrisch od.  
 mit Luft. Billiger Preis. Prospekte durch  
**Metallwarenfabrik Oerlikon.**

**Spiralschläuche,  
 Bohrschläuche,  
 Pressluftschläuche**  
 in vorzüglich bewährten Spezial-Konfektionen;  
 sowie  
**wasserdichte Oelstoffkleider** für Tunnelarbeiter,  
**Gummikleider und Stiefel** für Wasserarbeiten  
 empfiehlt  
**Joh. Emil Naef, W. A. Hergt's Nachfolger, Zürich,**  
 Bahnhofstrasse 54.  
 Telephon 3271 — Telegramm-Adresse: Gumminaef.

**J. Rukstuhl, Basel**  
 erstellt auf Grundlage vieljähriger Erfahrung  
**Centralheizungen**  
**aller Systeme**  
**Warmwasser — Niederdruckdampf etc.**



# Heinrich Lanz :: Mannheim

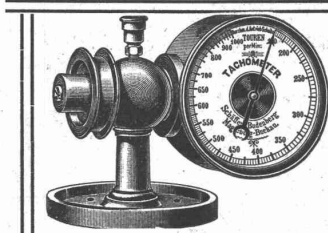
Patent-Heissdampf-Lokomobilen mit Ventilsteuerung „System Lenz“ sind anerkannt die einfachsten und wirtschaftlichsten Lokomobilen der Gegenwart.

Verkaufsbureau für die Schweiz: Zürich, Auf der Mauer Nr. 13.

**Schäffer & Budenberg, G. m. b. H., Filiale Seebach bei Zürich**  
 Maschinen- und Dampfkessel-Armaturen-Fabrik, Post- und Bahnstation Oerlikon

liefern:

Ventile, Hähne,  
 Regulatoren,  
 Sicherheitsventile und  
 -Apparate,  
 Wasserstände,  
 Injektoren, Elevatoren,  
 Pumpen, Indikatoren,  
 Manometer, Vacuum-  
 meter, Thermometer,



Tachometer.

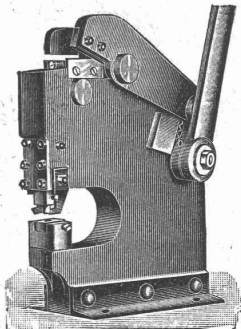
Zähler, Tachometer,  
 Absperrschieber,  
 Kondenswasserableiter,  
 Wasserstandsgläser,  
 Wagen, Dampfmesser,  
 Zugmesser,  
 Schmierapparate u. a.

Kataloge und Prospekte auf Verlangen.

Basel, Steinmetzstrasse 10.  
**PATENTE**  
 Chemie  
**Dr. Fopper & Hug**  
 Filiale Zürich  
**BASEL - Filiale Zürich**  
 MARKEN  
 MUSTER  
 in allen Staaten

Zürich, Fellenstrasse 32.

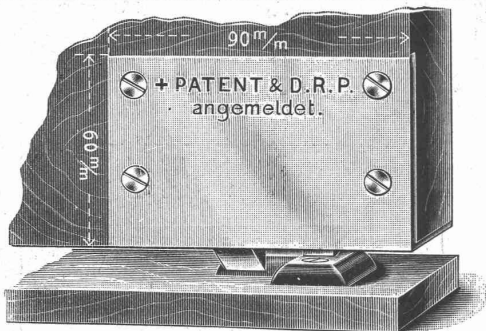
„Pat.“ Betoneisen-scheeren



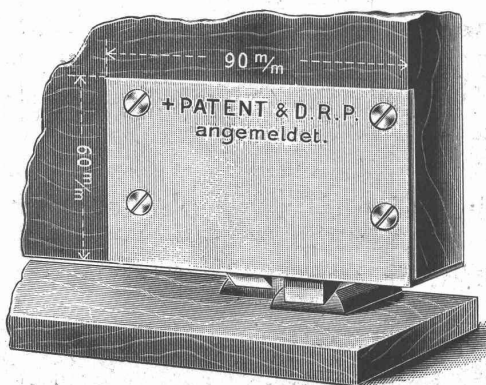
Sägezahnstanzen

Spezialfabrikation von **Scheeren** u. **Stanzen**, ganz in Stahl und Schmiedeisen.

Willy Pape, Zürich IV.



In geschlossener Stellung (Türe also offen und festgestellt).



In ausgelöster Stellung (Türe schliesst sich nun).

Das längst Gesuchte ist endlich gefunden.

## Wismer's Patent - Stellchloß

zum automatischen Feststellen aller Pendeltüren und solcher, die mit pneumatischen oder hydraulischen Türschliessern versehen sind, und welche zeitweilig offen gehalten werden sollen.

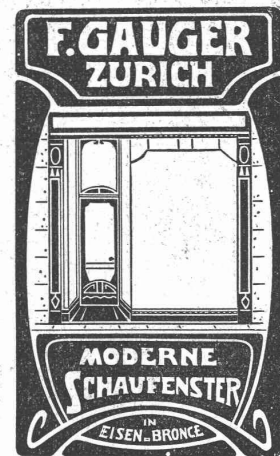
Das einzig richtige für diesen Zweck.

Die Aufgabe, einen praktischen, unverwüsthchen und dabei leicht anzuschlagenden Steller zu erhalten, ist in der grossartig einfachsten Weise gelöst worden.

Die Stellschlösser sind in jeder Eisenwarenhandlung zu haben.

Prospekte verlange man direkt von der Fabrik

**Tague, Bucher & Co.**  
 Gottfried Stierlin's Nachfolger  
 = Schaffhausen. =



**Wir** erwirken  
 verwalten  
 finanzieren  
**Erfindungs-Patente**  
 Patentbank Zürich  
 Metropol

# Bühne's Bleiwolle

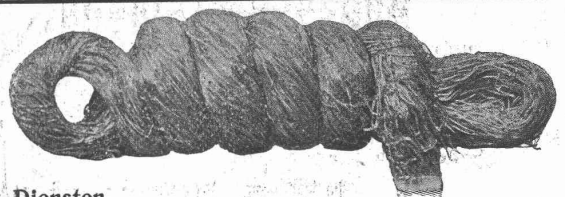
Patent 22786 und 31408

zur Muffendichtung f. Gas-, Wasserleitungs- u. Kanalisationsrohre fabriziert und liefert die

Schweizerische Metallurgische Gesellschaft  
 Basel.

Telephon No. 1829. Telegramm: PLOMBBLEI.

Prospekte, Zeugnisse und Preise zu Diensten.



# Bauleuten und Häuserbesitzern zur gefl. Beachtung!

Das neue Patent-Türschloss „**Saturn**“ ist das einzige Schloss, das (und zwar solange es Schloss bleibt) eine ungemein sanfte und **absolut geräuschlose**, dabei **äusserst solide** Fallenverriegelung aufweist, ohne dass beim Zumachen der Türe das Schloss berührt zu werden braucht. Die am Schliessblech angeordnete Falle ist derart konstruiert, dass eine Art Verkeilung stattfindet, ein „Flotschen“ der ins Schloss gebrachten Türe **unmöglich** ist, ebensowenig ein Abprallen derselben bei intensivem Zuschlagen.

Trotz den hier besagten, gewiss zu begrüssenden Eigenschaften, wird dieses Schloss **nicht teurer** verkauft als Schlösser anderer Systeme soweit bessere Qualitäten in Frage kommen, kann somit nicht nur da, wo man auf etwas «Gediegenes» hält, sondern **überall** Verwendung finden.

Wo in Eisenwarenhandlungen nicht erhältlich, wird direkter Bezug vom Allein-Vertrieb für die ganze Schweiz,

**Ernst Bollier**, Brandschenkestrasse 26, **Zürich I**,

erbeten.

## A. RIEBER, Maschinenfabrik, Reutlingen (Württemberg.)

Fernsprecher Nr. 46.

Gegründet 1879.

Telegr.-Adr.: Rieber, Reutlingen.

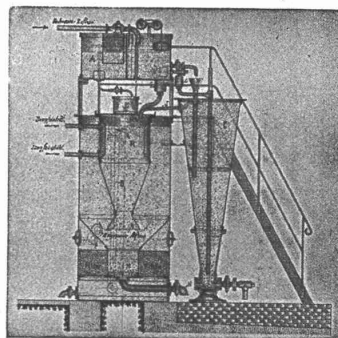
Filialen in Frankfurt a. M., Taunusstrasse 44, und Lörrach in Baden.

**Autogen**  
geschweisste



**u. Façonstücke**  
in allen Dimensionen.

**Wasser-Reinigungs-**  
für Nutz-



**und Filter-Anlagen**  
und Abwässer.

**Zentralheizungen**

für **Niederdruck**, **Mitteldruck** und **Abdampf.**

**Autogen geschweisste Blech-**  
**arbeiten.**

**Schlauchwasch-Apparate**

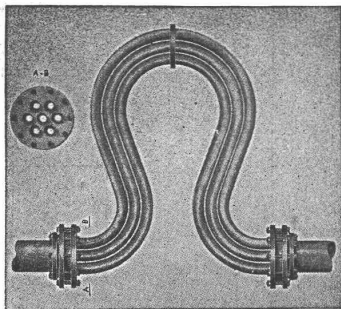
D. R. G. M. Nr. 291 197.

**Hochdruck-Rohrleitungen**

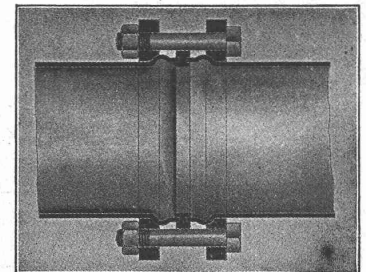
mit  
**Flanschverbindungen**  
„System Rieber“.

**Feder-Bogen**, D. R. G. M. Nr. 284 150.

**Färbe-Apparate D.R.P.**



**Autogen**  
geschweisstes  
**Façonstück.**



## Akkord-Arbeit.

Die in der Gemeinde Hergiswil (Nidw.) neu zu erstellenden **Berg- und Bahnhofstrassen** werden zur freien Konkurrenz **ausgeschrieben**. Offerten sind an Herrn Gemeindepräsident K. Keiser bis den **20. dies** einzureichen, wo auch Pläne und Bedingungen eingesehen werden können.

Hergiswil (Nidw.), den 6. August 1908.

Der Gemeinderat.

**Wasserversorgung Künten (Aargau).**

## Bauausschreibung.

Quellschacht, Reservoir 150 m<sup>3</sup> aus Bruchsteinmauerwerk oder armiertem Beton, gusseiserne Rohrleitung (ca. 1500 m) von 100 und 75 mm Lichtweite, 5 Hydranten etc. und die Grabarbeit. Pläne und Bauvorschriften liegen bei Herrn Grossrat Birchmeier, Fabrikant in Künten, zur Einsicht auf, an welchen auch die Eingaben bis **16. August a. c.** zu richten sind.

Baden, den 5. August 1908.

Die Bauleitung: Ingenieur-Bureau M. Keller-Merz.

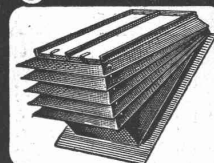
## Autogene Schweißung mittelst Acetylen-Sauerstoff-Flamme

für alle schweisbaren Metalle. Vorzügliches System. Kostenvoranschläge für Schweißanlagen und Schneiden jeder vorkommenden Blechstärke. Versuchsanstalt für autogene Schweißung.

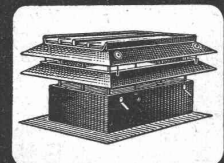
**Physikalisch-technisches u. Chemisch-techn. Laboratorium.**  
Technisches Bureau.

**ED. GYSIN, Ingenieur,**  
Wetzikon b. Zürich.

## Regensichere Dachlüftung



Hürtgenlüfter  
Hürtgen, Mönig & Co



Sternlüfter  
Köln-Lindenthal



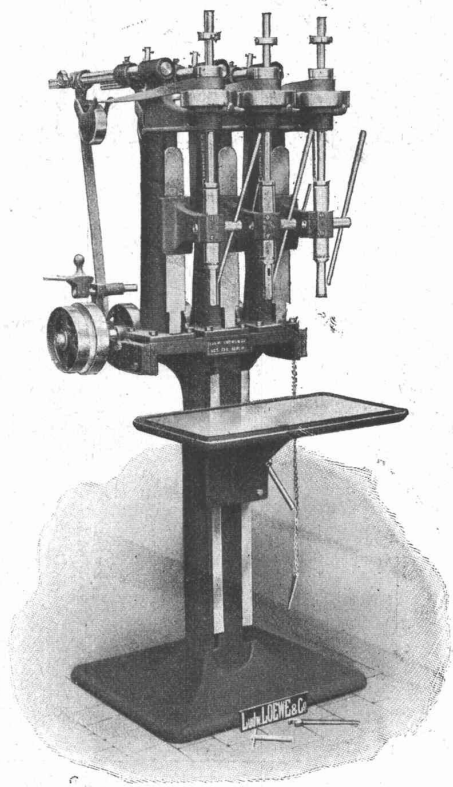
**ROMUL**  
 SAUGLUFT-(VACUUM) ENT-  
 STAUBUNGS-ANLAGEN-  
 "SYSTEM SCHAUER"  
 D-REICH'S PATENTE  
 AUSLANDS PATENTE  
 Beste Saugkraft, einfacher  
 gefahrloser Betrieb.  
 PROSPEKTE DURCH  
 RÖPNER u. MÜLLER STUTTGART  
 TELEGRAMM-ADRESSE: ROMUL

Generalvertreter  
 für die Schweiz:  
**FELIX BERAN**  
 Bautechnisches Bureau  
 ZÜRICH V,  
 Neptunstr. 86



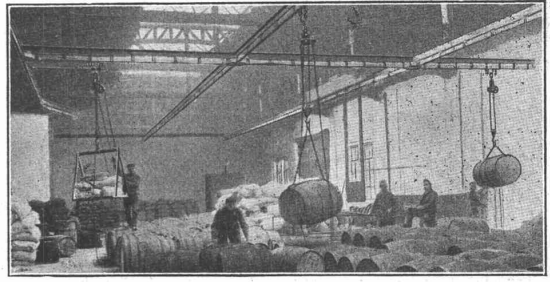
**Kamine, Öfen**  
 erstellen  
**Schoch & Bodmer**  
 Ofenfabrik  
 Holbeinstr. 22 Zürich V.

**Werkzeuge, Präzisions-Ausführung**  
 Fabrikat Ludw. Loewe & Co  
 u. andere Firmen  
 liefert  
 nur in  
**Werkzeugmaschinen,**  
 Normale Maschinen-Elemente  
 Rud. Falkner, Jng. Basel



Dreispendlige Schnellbohrmaschine.

**T. Tourtellier & Fils, Mülhausen (E)s.**

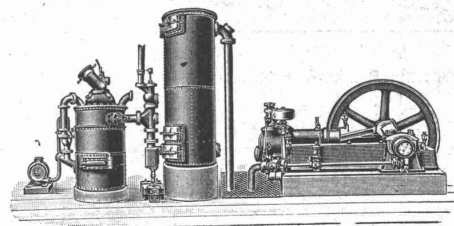


**Hängebahnen neuester Konstruktion.**  
 Alleinvertreter: E. SPELTY-BRUNNER, NETSTAL (GLARUS).



**Montandon & Cie AG. Biel**

**GASMOTOREN-FABRIK**  
**„DEUTZ“ A.-G.**  
**ZÜRICH.**



**Deutzer Sauggas-Motoren**  
 nach ganz neuen Modellen gebaut.

Übertroffen bezüglich zuverlässigen, sichern Betrieb und  
 geringen Brennstoffverbrauch.

**Deutzer Rohölmotoren**

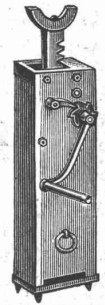
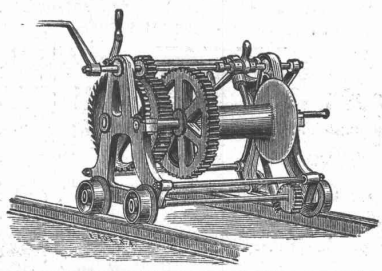
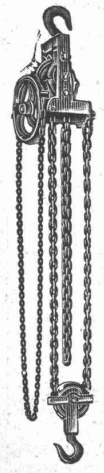
für Betrieb mit den billigsten Rohölsorten. Der Diesel-Maschine  
 vollständig ebenbürtig.

**Deutzer Gas-Benzin-Petrol-Motoren.**

**Moderne Hebezeuge.**

Flaschenzüge — Kranen — Laufkatzen —  
 Winden ganz in Stahl und Holz mit Eisen — Kabel-  
 winden — Automobilheber etc.  
 Ausführliche Preislisten bitten zu verlangen.

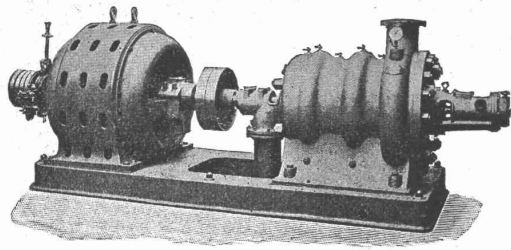
**Hans Schwarz & Co., Zürich**  
 Industriequartier, Konradstr. 62.  
 Gut assortiertes Lager.





# Gebrüder Sulzer

Winterthur.



## Koch- und Niederdruck- Zentrifugalpumpen

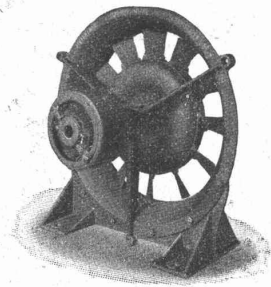
Weltausstellung Mailand 1906: Grand Prix.  
Landesausstellung Nürnberg 1906: Goldene Medaille.

## Ventilatoren aller Art

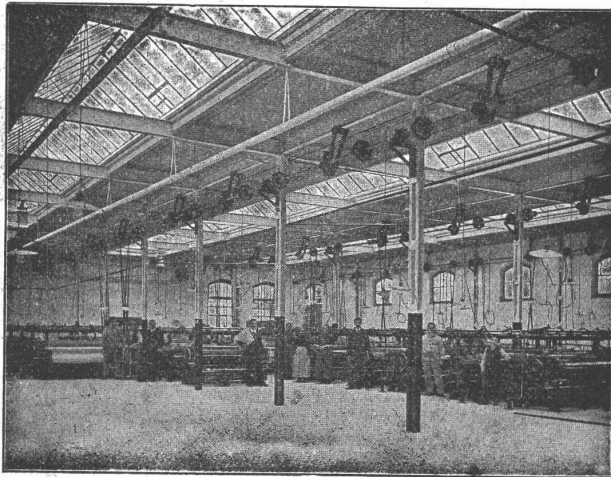
für

Koch- und Niederdruck

Saug-Zentrifugal-Ventilatoren — Schrauben-Ventilatoren.



## Dachkonstruktion für Fabrik-Bau + Patent Nr. 23428



### Vorteile:

1. Unabhängigkeit der Gebäudelage von der Himmelsrichtung.
2. Geringstes Gewicht bei sehr guter Isolation.
3. Unübertroffene Lichtwirkung spezieller Lüftungsanordnung.
4. Rasche und billige Erstellung bei jeder Jahreszeit.
5. Beste Eignung auch für schwierigste klimatische Verhältnisse.
6. Leichte und rationelle Anbringung von Transmissionen und Vorgelegen.

Empfohlen als **rationellstes System** für  
Maschinenfabriken, Werkstätten, Glessereien, Elektrizitätswerke,  
Spinnereien, Weberereien, Blecherereien, Färberereien, Magazine,  
Lagerhäuser, Markt- und Güterhallen etc.

Patent-Inhaber:

**Séquin & Knobel, Rütli** (Zürich),

Zivil-Ingenieur-Bureau für modernen Fabrikbau.

Vertretung und Ausführung:

**KOCH & Cie.,** vorm. E. Baumberger & Koch, **Basel,**

Unternehmung für Dachkonstruktionen und Bodenbelags-  
Arbeiten.