

Objektyp: **Advertising**

Zeitschrift: **Schweizerische Bauzeitung**

Band (Jahr): **51/52 (1908)**

Heft 21

PDF erstellt am: **24.09.2024**

Nutzungsbedingungen

Die ETH-Bibliothek ist Anbieterin der digitalisierten Zeitschriften. Sie besitzt keine Urheberrechte an den Inhalten der Zeitschriften. Die Rechte liegen in der Regel bei den Herausgebern. Die auf der Plattform e-periodica veröffentlichten Dokumente stehen für nicht-kommerzielle Zwecke in Lehre und Forschung sowie für die private Nutzung frei zur Verfügung. Einzelne Dateien oder Ausdrucke aus diesem Angebot können zusammen mit diesen Nutzungsbedingungen und den korrekten Herkunftsbezeichnungen weitergegeben werden. Das Veröffentlichen von Bildern in Print- und Online-Publikationen ist nur mit vorheriger Genehmigung der Rechteinhaber erlaubt. Die systematische Speicherung von Teilen des elektronischen Angebots auf anderen Servern bedarf ebenfalls des schriftlichen Einverständnisses der Rechteinhaber.

Haftungsausschluss

Alle Angaben erfolgen ohne Gewähr für Vollständigkeit oder Richtigkeit. Es wird keine Haftung übernommen für Schäden durch die Verwendung von Informationen aus diesem Online-Angebot oder durch das Fehlen von Informationen. Dies gilt auch für Inhalte Dritter, die über dieses Angebot zugänglich sind.

Schweizerische Bauzeitung

Wochenschrift

für Bau-, Verkehrs- und Maschinentechnik

Gegründet von A. WALDNER, Ingenieur.

Herausgeber: A. JEGHER, Ingenieur.

Dianastrasse Nr. 5, ZÜRICH II.

Verlag des Herausgebers. — Kommissionsverlag: Rascher & Cie., Meyer & Zellers Nachfolger in Zürich.

Organ

des Schweizer Ingenieur- und Architekten-Vereins und der Gesellschaft ehemaliger Studierender des eidg. Polytechnikums in Zürich.

Abonnementspreis:
Ausland. 25 Fr. für ein Jahr
Inland. 20 " " " "

Für Vereinsmitglieder:
Ausland. 18 Fr. für ein Jahr
Inland. 16 " " " "
sofern beim Herausgeber
abonniert wird.

Abonnements
nehmen entgegen: *Heraus-*
geber, Kommissionsverleger
und *alle Buchhandlungen*
und *Postämter.*

Insertionspreis:
Für die 4-gespaltene Petitzeile
oder deren Raum 30 Cts.
Haupttitelseite: 50 Cts.

Insertate
nimmt allein entgegen:
Die Annoncen-Expedition
RUDOLF MOSSE,
Zürich,
Basel, Bern, St. Gallen,
Berlin, Breslau, Dresden,
Frankfurt a. M., Hamburg,
Köln, Leipzig, Magdeburg,
München, Stuttgart, Wien.

B^d LI.

ZÜRICH, den 23. Mai 1908

N^o 21.

Berücksichtigen Sie bei Ihren Bauten stets

Embracher Steinzeug-Bodenplatten

(säure- und frostbeständig).

Tonwarenfabrik Embrach A.-G., Embrach (Kt. Zürich).

A.-G. Alb. Buss & Co., Basel

Gesellschaft für Eisenkonstruktionen, Wasser- und Eisenbahnbau.

Abteilung: Brückenbau, Kesselschmiede, Mechan. Schlosserei.

Werkstätten in Basel, Pratteln und Mailand.

Brücken — Stege — Krananlagen — Hochbaukonstruktionen — Leitungsmaste,
Stauwehr-, Schleusen- und Rechenanlagen.

Unterbau für schwimmende Badanstalten — Reservoirs — Verdampfungsanlagen
Vorwärmer und Reiniger eigenen Systems mit grösstem Nutzeffekt.

Oberlichte, eiserne Fenster und Tore, Rollwagengarnituren, Pressartikel etc.

• • • • •

Reparaturen.

Kostenberechnungen und Projekte

Reparaturen.

Jochpass-Strasse

Die Projektaufnahme für die Jochpass-Strasse, Bernerseite, wird hiemit zur Konkurrenz ausgeschrieben. Anmeldungen nimmt bis zum 31. Mai 1908 entgegen der Präsident des Ausschusses.

H. Abplanalp, Notar, Meiringen.

Baueisen

Doppel I Träger
Poutrelles, sowie
Rundeisen für
armierten Beton
liefert für ganze Bauten in kürzester Frist ab Werk oder prompt ab Lager
ERNST SCHOCH, Eisenhandlung, BASEL.

Gesucht in ein Architekturbureau der Zentralschweiz zum Eintritt auf 1. Juni event. sofort: Junger tüchtiger, nur gut empfohlener **Bautechniker** (Architekt), flott im Entwurf und Detail, guter Rechner. Bewerber soll möglichst mit der Bauführung vertraut sein. Stelle event. dauernd. Salär nach Leistung. Offerten mit Zeugnisbeilage und event. Skizzen unter Chiffre **Z. Q. 5966** an die Annoncen-Expedition **Rudolf Mosse, Zürich.**

Rudolf Mosse, Zürich

alleinige Inseraten-Aufnahme für die

Schweizerische Bauzeitung.

Konkurrenz-Ausschreibung

über Ausführung nachstehender Arbeiten zum

Neubau des Kunsthauses in Zürich.

1. Dachkonstruktionen in Eisen.
2. Konstruktionen für die inneren Glas-Oberlichter.
3. Sprossenwerk für die äusseren Oberlichter.
4. Verglasung (Drahtglas).
5. Spenglerarbeiten.
6. Blitzableitungsanlage.

Programme sowie die nötigen Planunterlagen können im Baubureau am Heimplatz bezogen werden.

Eingabetermin: 1. Juni 1908.

Zürich, 13. Mai 1908.

Curjel & Moser, Architekten

An- und Umbaute der Armenanstalt Risch zu Holzhäusern.

Konkurrenz-Ausschreibung

über Ausführung von

Maurer-, Zimmer-, Schreiner-, Spengler-, Dachdecker-, Hafnerarbeiten und Eisenlieferung.

Pläne, Bauvorschriften und Offertformulare liegen vom 16. bis 27. Mai bei der Bürgerkanzlei zur Einsicht auf.

Bezügliche Eingaben sind bis 27. Mai, abends, nächsthin den Bürgerpräsidenten K. J. Gügler, Risch, einzureichen.

Risch, den 13. Mai 1908.

Bürgerkanzlei.

Konkurrenz-Ausschreibung

über Ausführung von

1. Schreinerarbeiten,
2. Türbeschlägen,
3. Schlosserarbeiten

zum Erweiterungsbau des Technikums Winterthur. Eingabetermin: 2. Juni 1908. Näheres siehe kantonales Amtsblatt: Zürich, den 19. Mai 1908.

Für die kantonale Baudirektion,
Der Kantonsbaumeister: Fietz.

Schweizerische  Bundesbahnen.
Kreis III.

Ausschreibung von Bauarbeiten.

Ueber die Lieferung und Aufstellung der neuen eisernen Dachbinder und des neuen eisernen Vordaches für die Vergrößerung der Lokomotivremise in Rapperswil wird hiermit Konkurrenz eröffnet.

Zu liefern sind ungefähr 18 Tonnen Eisen und 50 m² Wellblech.

Die Pläne, Uebernahmebedingungen und Eingabeformulare sind beim Oberingenieur des Kreises III im alten Rohmaterialbahnhof Zürich zur Einsicht aufgelegt.

Schriftliche Uebernahmeangebote sind, mit der Aufschrift «Lokomotivremise Rapperswil» versehen, bis zum 30. Mai 1908 der unterzeichneten Kreisdirektion verschlossen einzureichen. Die Angebote bleiben bis zum 15. Juli 1908 verbindlich.

Zürich, den 15. Mai 1908.

Kreisdirektion III
der schweizer. Bundesbahnen.

**Kork-, Kieselguhr- u. Seidenschnur
Asbestkieselguhr, Asbestplatten.**

Ausführung kompletter Isolierungen
durch eigene Facharbeiter.

Vinz. Kramer, Lagerstrasse, Zürich.

Konkurrenz-Ausschreibung.

Ueber die Lieferung des Oberbaumaterials für die Schmalspurbahn Bözingen-Bahnhof Mett wird hiermit Konkurrenz eröffnet.

Zu liefern sind ca. 1600 m Geleise nebst den erforderlichen Weichen.

Pflichtenheft und Lieferungsbedingungen können beim Präsidenten, Herrn E. Schwab in Bözingen bezogen werden. Die Offerten sind verschlossen mit der Aufschrift «Oberbau» bis zum 6. Juni dem unterzeichneten Verwaltungsrat einzusenden und bleiben bis 20. Juli 1908 verbindlich.

Bözingen, den 19. Mai 1908.

Der Verwaltungsrat
der Schmalspurbahn Bözingen-Bahnhof Mett.

Sanatorium Alerheiligenberg.

Die Sanatoriumskommission eröffnet Konkurrenz über die

Erd- und Maurerarbeiten

für das Hauptgebäude und für die

Erd-, Maurer-, Eisenbeton-, Steinhauer-, Zimmer-, Spengler- und Dachdeckerarbeiten, sowie groben Schmiede- und Schlosserarbeiten

für das Oekonomiegebäude.

Planaufgabe vom 25. bis 30. Mai inkl. bei den unterzeichneten Architekten in Zürich und am 1. und 2. Juni im Gemeinderatszimmer in Olten.

Die Eingaben sind bis spätestens den 4. Juni abends abzuliefern an

Pfleghard & Käfeli, Zürich.

Schlachthof Zürich.

Ausschreibung von Bauarbeiten.

Die nachbenannten Lieferungen und Arbeiten für den Schlachthof der Stadt Zürich werden hiermit zur Konkurrenz ausgeschrieben.

1. Schlosser- und Tapeziererarbeiten für das Wirtschafts- und Verwaltungsgebäude.
 2. Wandplattenverkleidungen
 3. Spenglerarbeiten
 4. Holzzementbedachungen
- für die Grosskuttelei und die Stallgebäude.

Im Bureau der Bauleitung, Herdernstrasse 56, Hard, Zürich III, können die betreffenden Pläne eingesehen und die Vorausmasse sowie die Uebernahmebedingungen bezogen werden.

Die verschlossenen Angebote sind mit der Aufschrift «Angebot für den Schlachthof» bis Mittwoch den 3. Juni 1908 an den Vorstand des Bauwesens I, Stadthaus, einzureichen.

Zürich, den 21. Mai 1908.

Die Bauleitung des Schlachthofes.

Gemeinde Tablat.

Die Stelle des

Hochbau-Technikers

auf dem Baubureau der Gemeinde ist per 1. Juli neu zu besetzen.

Reflektanten, welche sich über die nötige Schulbildung und Praxis auszuweisen haben, wollen ihre Anmeldung mit Gehaltsansprüchen und kurzem Lebensbeschrieb bis 23. Mai an den Bauvorstand Tablat einreichen, der über die Obliegenheiten nähere Auskunft erteilt.

St. Fiden, den 6. Mai 1908.

Der Gemeinderat.

Offene Geometer-Stelle.

Auf dem Ingenieur- und Katasterbureau der Gemeinde Oerlikon findet ein tüchtiger und zuverlässiger Geometer Stelle für Neuvermessung und Katasternachführung. Gewandter, flotter Zeichner wird bevorzugt. Eintritt baldmöglichst. Gef. Offerten mit Zeugnisabschriften, Referenzen und Angabe des Eintrittsdatums an den Unterzeichneten

M. Scheifele, Gemeindeingen., Oerlikon.

Wanner & Cie, Horgen

Spezial-Abteilung für baugewerbliche Isolierungen.

Generalvertreter der Korksteinfabrik Grünzweig & Hartmann, G. m. b. H., Ludwigshafen a. Rh.
Erste, älteste und grösste Korksteinfabrik des Kontinents.

Korksteine und Korksteinplatten

für baugewerbliche Zwecke.

Zur Isolierung von:

Ziegel-, Schiefer-, Metall- und Holzzement-Dächern;
Massivdächern aller Art, Betondächern etc.;
Massiven Mauern und Fachwerk-Wänden;
Feuchten Wänden und Untergeschossräumen;
Gewölben und Fussboden;
Scheidewänden und Fensternischen;
Kühlräumen, Eis- und Lagerkellern.

Zur Herstellung von:

Elastischen und schalldämpfenden Fussboden-Unterlagen
für Linoleum;
Leichten, freitragenden Scheidewänden;
Zwischendecken und Deckenverschalungen;
Warm- und Kaltluft-Kanälen für Heizungs- und Ventilations-
Anlagen;
Telephonzellen.

Als selbständiges Bauelement für

Wohnhäuser, Villen, Stallungen, Personen- und Lagerhallen, Remisen, ambulante Lazarette,
Sanatorien, Baracken, Wärterhäuschen, Pavillons, Schutzhütten etc.

Hohe Isolirwirkung

gegen

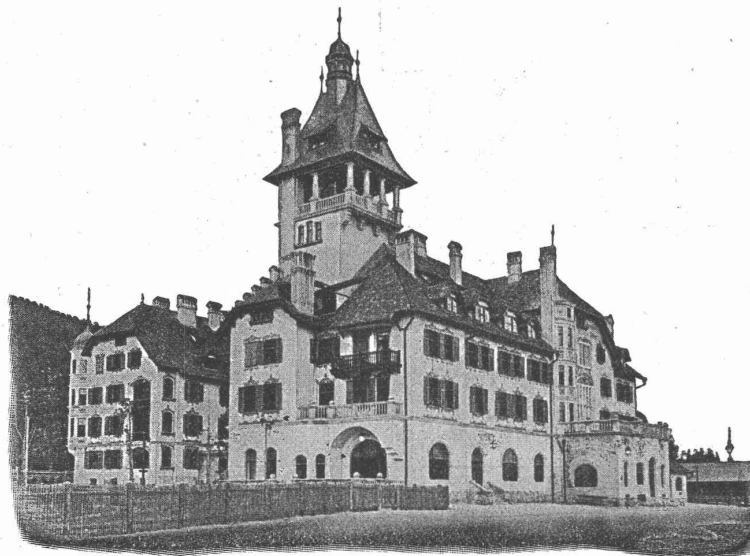
Wärme, Kälte, Schall und Feuchtigkeit.

Tausende von
Referenzen und Zeugnissen
aus allen Ländern.

Eigenes
Architektur-Bureau
zur Konstruktion
von
Korksteinbauten.

Langjährig geschultes
Monteur-Personal.

WANNER & CIE
HORGEN.



Ausführung
Jeder Art Arbeiten
unter Garantie.

Kataloge,
Kostenberechnungen,
fachkundige Ratschläge
und Projekte
prompt und gratis.

Grosses Lager,
rasche Bedienung.

WANNER & CIE
HORGEN.

Grand Hôtel „Erzherzog Johann“ am Semmering.

Einbau sämtlicher Mansardenräume, Herstellung von Dachschrägen, Scheidewänden, Gangwänden etc. aus Korkstein.

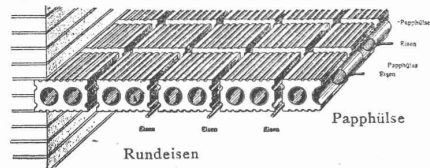
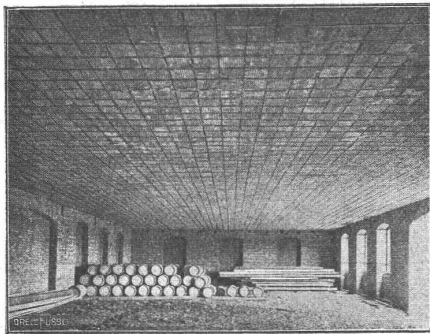
VORZÜGE: Kurze Bauzeit, rasches Austrocknen, Schutz gegen Temperatureinflüsse,
feuersicherer Schutz der hölzernen Dachkonstruktion.

Trägerlose Hohlsteindecke (System Bremer-Westphal)

⊕ 25593

Billigste und leichteste Massivdecke.

⊕ 25593



Grosse Tragfähigkeit bei geringer Konstruktionshöhe.
Einfache und rasche Ausführung.

Durchgehende Hohlräume, deshalb schalldämpfend und wärmeisolierend.

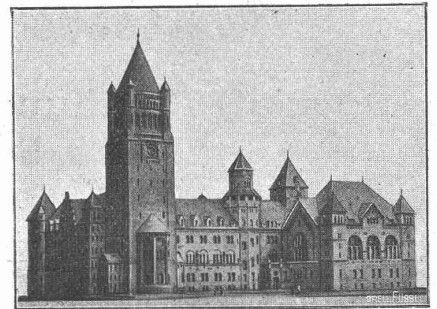
Elastisch, kein Seitenschub.

Feuersicher
Schwamm- und Ungezieferfrei.

Sehr hygienisch.

Besonders vorteilhaft für:
Schulen, Krankenhäuser, Wohn- und Geschäftshäuser, Fabriken etc. etc.

Abgabe von Unterlizenzen.



Kgl. Residenzschloss in Posen.
Enthaltend 14 000 m² Hohlsteindecken.

Lizenzinhaber für die Ostschweiz:
= G. Hess & Cie, Zürich. =
Für die Nordwestschweiz:
Gysin & Maisenhölder, Basel.

In den letzten fünf Jahren bereits über **600 000 m²** in Deutschland, Frankreich, Belgien, Schweden, Russland, Oesterreich, England, Amerika etc ausgeführt.

Die Aktiengesellschaft der Maschinenfabrik von Louis Giroud in Olten baut:

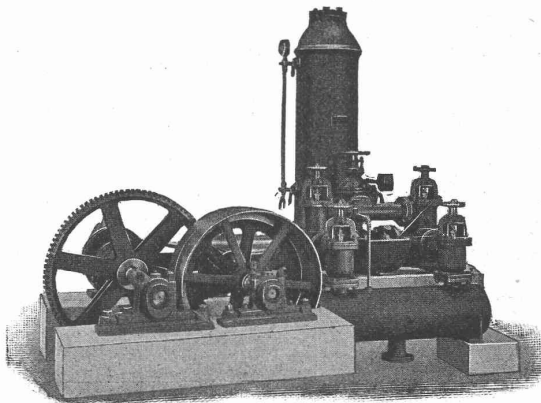
Zur Wasserversorgung von
Fabriken, Villen, Hotels und ganzen Ortschaften:

⊗ Pumpen ⊗

aller Art, wie:

Kolbenpumpen für alle Druckhöhen, langsam gehende und Schnellläufer, für Transmissions-, Dampf-, Gas-, Petrol- u. Elektromotorenbetrieb,

ferner **Presspumpen, Zentrifugalpumpen, Rotationspumpen** System Enke, **Schraubepumpen** für Handbetrieb.



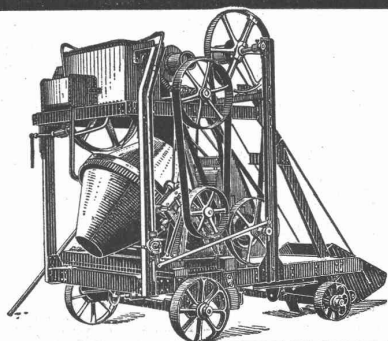
Für Gasfabriken:

Komplette **Generator- und Ofenarmaturen**, Lademulden, **Kokskarren, Teer- und Ammoniakwasserpumpen, Syphonentleerungspumpen, Kohlen- und Koks-Brech-, Transport- und Sortir-Anlagen, Hängebahnen** z. Materialtransport, **patentiertere Materialspender, Förder-Rinnen, Kratzer- und Bandtransporteure, Gasdruckregler** etc.
ferner **Transmissionen, Aufzüge**, hydraulische, sowie für **Transmissions- u. elektrischen Betrieb.**

Eisenbahn-Material:

Signale u. Wegschranken, zentrale Stellwerke für Weichen und Signale, Ausführung der Konstruktionen der Eisenbahnsignal-Bauanstalt von **Max Jüdel & Cie. in Braunschweig** für die Schweiz in **eigener Stellwerks-Werkstätte.**

Hydraulische Hehsenversenkapparate.



Sensationelle Erfindung (Patent)!

Der neue amerikanische

Beton-Mischapparat „Smith-Milwaukee“

übertrifft an Leistung u. Einfachheit der Konstruktion alles bisher in dieser Richtung Gebotene.

Allein-Fabrikanten für Deutschland und angrenzenden Ländern:

DRAISWERKE G. m. b. H., Mannheim-Waldhof.

Interessenten belieben sich an unsern Generalvertreter für die Schweiz:

Fritz Marti, Aktiengesellschaft in **Bern**, zu wenden.

Mackëin-Farbe



(Marke und Name patentamtlich geschützt.)
Ein Anstrich genügt für jeden Untergrund.
 Mit 1 kg deckt man 10–15 Quadratmeter.
 Mackëin kann mit Wasser sofort strichfertig gemacht werden.
 Mackëin verträgt bis zu 30% Mischfarben oder 60% Kreidezusatz.
 Niederlagen an allen grösseren Plätzen Deutschlands weist nach:
 Farbenfabrik MACK & Cie., STRASSBURG-RHEINHAFEN.

Der idealste Innen-Anstrich!

Ersparnis an Material, Zeit und Geld.
 Garantie für rasche, tadellose und haltbare Arbeit.
Misserfolg ausgeschlossen!
 Vollkommenster und billigster Ersatz für Leimfarbe.
 Alleinverkauf für die Schweiz:
 Churer Lack- und Farben-Fabrik in Basel.
 Preis Fr. 30 per 100 Kg. B. f. N. ab Basel.
 NB. Prospekte mit Gebrauchsanweisung u. Zeugnissen zu Diensten.

Ausschreibung von Bauarbeiten.

Folgende Arbeiten für das neue Post- und Telegraphen-Gebäude in Schwyz werden zur Konkurrenz ausgeschrieben:

**Erd- und Maurerarbeiten,
 Steinhauerarbeiten I. Teil (Kartstein),
 Steinhauerarbeiten II. Teil (Sandstein),
 Walzeisenlieferung,
 Rohe Eisenkonstruktionen,
 Bauschmiedarbeiten.**

Pläne und Bedingungen sind bei der Gemeindekanzlei in Schwyz zur Einsicht aufgelegt, wo auch Angebotformulare bezogen werden können. Am 23. Mai wird ein Beamter der unterzeichneten Verwaltung in Schwyz anwesend sein, um allfällig weiter gewünschte Auskunft zu erteilen.

Uebernaahmofferten sind verschlossen unter der Aufschrift: «Angebot für Postgebäude Schwyz» bis und mit dem 30. Mai nächsthin franko einzusenden an die

Direktion der eidgen. Bauten.

Bern, den 15. Mai 1908.

Stelle-Ausschreibung.

Infolge Resignation des bisherigen Inhabers ist die Stelle des

Bau-Inspektors der Stadt Chur

neu zu besetzen.

Aspiranten wollen ihre schriftlichen Anmeldungen, begleitet von Zeugnissen über technische Ausbildung und praktische Betätigung (Hochbau und Tiefbau) und versehen mit der Aufschrift «Anmeldung» der städt. Baufachdirektion bis zum 6. Juni 1908, abends einreichen.

Ueber Geschäftskreis etc. gibt das Stadtbauamt Auskunft. Jahresgehalt 4500–5500 Fr.

Chur, 18. Mai 1908.

Im Auftrag des Stadtrates:
 Die städtische Baufachdirektion.

Sehr tüchtiger, selbständiger

Hochbautechniker und Bauführer

wird für ein grösseres Baugeschäft gesucht.

Offerten mit Zeugnisabschriften, Gehaltsansprüchen, Referenzen und Photographie erbeten unter L. G. 100, Postfach 5, Bozen.

Wasser-Reinigung

Filterpressen
 Armaturen
 Pumpen

A. L. G. Dehne, Maschinen-Fabrik, Halle a. S.

Für den Bau eines Elektrizitäts-Werkes in Mittelitalien werden tüchtige

Aufseher gesucht

die im Stollenbau mit maschinellm Bohrbetrieb Erfahrung haben. Einige italienische Sprachkenntnisse erwünscht. Offerten mit Angabe der bisherigen Tätigkeit, des Alters und der Gehaltsansprüche sind zu richten an **Impianto Idroelettrico del Tronto in Acquasanta presso Ascoli Piceno.**

Zählerreisender gesucht.

Wir suchen zu baldigem Eintritt einen tüchtigen **Ingenieur, Techniker oder techn. gebildeten Kaufmann** mit guten Umgangsformen und der Landessprachen mächtig zum Verkaufe unserer Apparate in der Schweiz. Wir reflektieren nur auf einen gewandten Verkäufer, der bei der Kundschaft bereits gut eingeführt ist.

Landis & Gyr, Elektrizitätszählerfabrik, Zug.

Bauführer gesucht.

Ein tüchtiger, gewandter, praktischer Bauführer zur Bauaufsicht grösserer Bauten bei der kantonalen Irrenanstalt bei Schaffhausen findet sofortige Anstellung.

Anmeldungen unter Beilage von Zeugnissen und Gehaltsansprüchen sind bis spätestens **den 30. Mai 1908** an die Tit. kantonale Bau-direktion von Schaffhausen einzusenden.

Schaffhausen, den 16. Mai 1908.

Der Kantonsbaumeister.

Vertretungen

auf feste Rechnung oder provisionsweise in **Baumaterialien und Bauwerkzeug** für Platz und Kanton Bern, von eingeführtem Geschäft gesucht. Offerten befördern unter Chiffre **M. 4037 Y. Haasenstein & Vogler, Bern.**

Das beste

Linoleum geht zu Grunde

wenn die richtige Unterlage fehlt.

Planolin-Nivelliermasse

dient zum Auebnen von Böden jeder Art und ist die beste, billigste, einzige sofort trocknende, harte, glatte Linoleum-Unterlage.

CH. H. PFISTER & Co, BASEL VII.

„Pat. Wroblewski-Fenster“

bester Abschluss, leichteste Handhabung.

Oberflügelöffner „Schmal“

funktioniert sicher und geräuschlos.

Felix Beran, bautechn. Bureau, Zürich.

Leistungsfähigste Rechenmaschine der Welt

„Millionär“

(Patent O. Steiger).

Allein-Fabrikant: Hans W. Egli, Zürich II.

Aktien-Gesellschaft für Glasindustrie

vorm. Friedr. Siemens **Chamottefabriken** in Wirges (Westerwald) und Bad Nauheim.

Dresden.

Feuerfeste Produkte jeglicher Art, Chamotte- u. Dinas (Silica)-Steine, feuerfeste Mörtel u. Tone; Façonsteine aller Art für Hochöfen, Winderhitzer, Koks-, Kupol-, Glüh-, Schweiss-Oefen etc., für Konverter, Stahl- und Roheisen-Pfannen, für Ring-, Schacht- und andere keramische Brennöfen, für Wasserglaswannen, Kesseleinmauerungen, Lokomotiv-Schirmsteine etc. etc.

Ausgüsse, Stopfen, Trichter, Kanalsteine etc.; Re- gaswerke; Muffeln; Poröse Steine für Heisswindleitungen, Schiffskessel etc.

Säurefeste Steine, -Zylinder, -Rohre, -Platten, :: :: -Pfeiler etc., glasiert und unglasiert. :: ::

Chamottemörtel, Dinasmörtel, Schweissand, Zement.

Kraftgasanlage zum Verkauf.

Wegen Uebergang zum elektrischen Antrieb unserer sämtlichen maschinellen Anlagen offerieren wir unter Zusicherung günstiger Konditionen:

1. **1 Kraftgasmotor** der schweiz. Lokomotivfabrik, liegender Anordnung, mit extra schwerem Schwungrad, Voll- und Leerscheiben und Aussenlager, Leistung 18—20 P.S.
2. **1 Gaserzeuger**, System S. L. M. Nr. III, samt allem Zubehör mit entsprechender Leistung.
3. **1 Gleichstromnebenschluss-Dynamomaschine** für Riemenantrieb, Leistung ca. 10 K. W. bei 110—170 Volt Spannung und ca. 1000 Touren pro Minute (geeignet zum Laden von Akkumulatoren) samt zugehörigem Nebenschlussregulator etc.

Der Gasmotor ist auch eingerichtet zum Betriebe mit Leuchtgas und leistet dann bis zu 24 P.S. Die angegebenen Motorleistungen beziehen sich auf ca. 450 m Meereshöhe.

Die ganze Anlage funktioniert tadellos und kann zurzeit noch im Betriebe besichtigt werden.

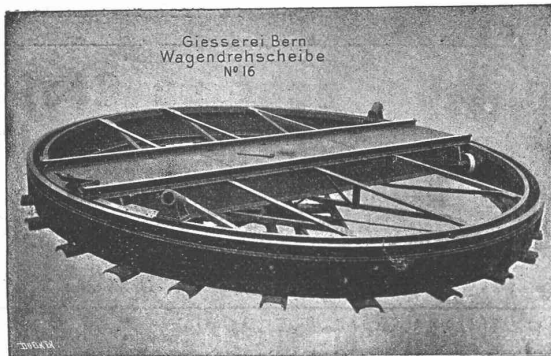
Zu jeder weiteren Auskunft sind wir gerne bereit.

Verband ostschweiz. landw. Genossenschaften in Winterthur.

Gesellschaft der

Ludwig von Roll'schen Eisenwerke

Filiale: **Giesserei Bern** liefert:



Hebezeuge jeder Art als Laufkräne, und feste oder fahrbare Drehkräne für Hand- und speziell elektrischen Betrieb; **Aufzüge** für hydraulischen, elektrischen und Transmissionsbetrieb.

Eisenbahnmaterial als Drehscheiben und Schiebebühnen für Wagen und Lokomotiven; Hand-, Dampf- und elektrischer Betrieb. Weichen für Haupt- und Nebenbahnen, für Vignol- und Rillen-Schienen. Barrieren mit und ohne Verriegelung und Vorläuten.

Zahnstangenoberbau; komplette Seilbahnen für Güter- und Personentransport. (Eigene patentierte Systeme). Seit 1898 37 Touristen-Seilbahnen ausgeführt oder in Arbeit.

Schleusenanlagen, Schützenwehre, Walzenwehre für Hand- und elektrischen Antrieb.

Angaben über zahlreiche Ausführungen, Referenzen, Projekte und Kostenvoranschläge stehen zu Diensten.

Noris - Sparkochherde

mit Hitzaufspeicherungsverrichtung und Egalisier-Heizrippen, für jedes Brennmaterial geeignet.

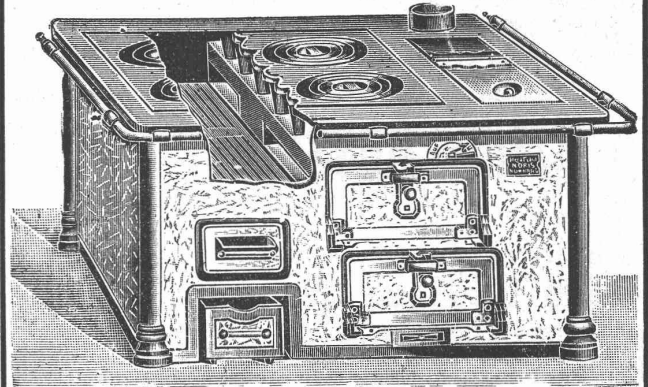
D.R.G.M. Auch kombiniert D.R.P. für Kohlen und Gas. ang.

Anfertigung in allen Grössen.

Transportfähigkeit nach den weitesten Entfernungen.

Ausführlicher Prospekt und Katalog gratis.

la Referenzen aus allen Gegenden, auch aus der Schweiz. Trotz Zoll und Fracht billigste Bezugsquelle.



Herd- u. Kochanlagenfabrik „Noris“ Simon Læwi, Nürnberg.

Autogene Schweissung mittelst Acetylen-Sauerstoff-Flamme

für alle schweisbaren Metalle. Vorzügliches System. Kostenvoranschläge für Schweissanlagen und Schneiden jeder vorkommenden Blechstärke. Versuchsanstalt für autogene Schweissung.

Physikalisch-technisches u. Chemisch-techn. Laboratorium. Technisches Bureau.

ED. GYSIN, Ingenieur, Wetzikon b. Zürich.

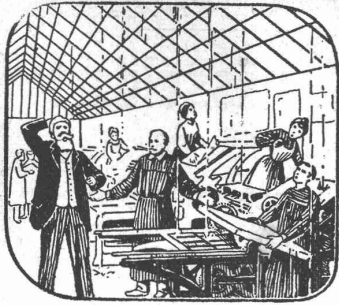
Baugesellschaft Th. Bertschinger

Zürich (Untere Zäune Nr. 17) und Lenzburg

Ingenieurbureau

unter Leitung von Dr. ing. H. Bertschinger.

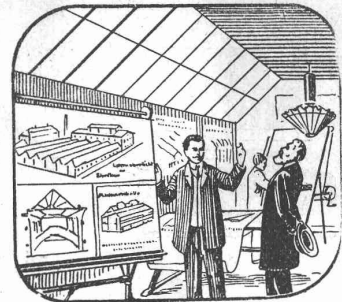
Statische Berechnungen von Eisen- und Eisenbeton-Konstruktionen. Gutachten — Bauleitungen — Vermessungsarbeiten.



Immer Schalen durch das eingekittete Glasdach!

Kittlose + Patent No. 37200.
Glasdächer
 Shedfenster Shedrinnen
 System G. Zimmermann

Generalvertreter für die Schweiz:
M. ERNST, THALACKER 21, ZÜRICH I.
 Telephon 6996.

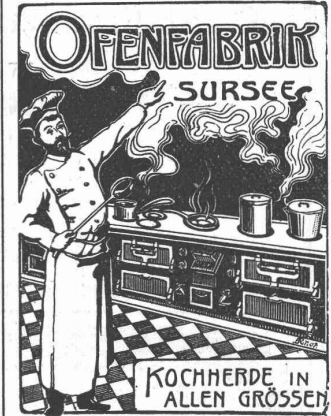


Dauernd geschützt gegen Regen und Schwitzwasser!



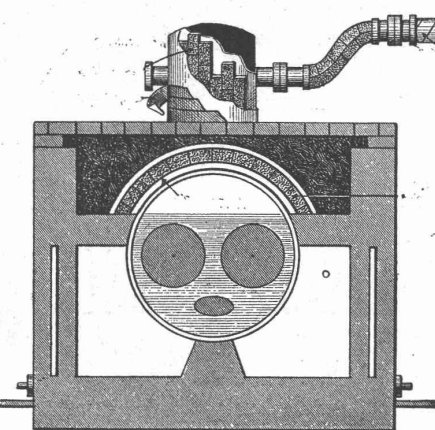
ROMUL
 SAUGLUFT- (VACUUM) ENTSTAUBUNGS-ANLAGEN.
 "SYSTEM SCHAUER"
 D-REICHS PATENTE
 AUSLANDS PATENTE
DIE BESTEN DER WELT

PROSPEKTE DURCH
RÖPNER u. MÜLLER STUTTGART
 TELEGRAMM-ADRESSE: ROMUL



KOCHHERDE IN ALLEN GRÖSSEN

Marken - Muster
Erfindungs - Patente
 durch **J. Aumund, Ingenieur,**
ZÜRICH, Sonneggst. 74
 - Telephon Nr. 2967. -



Isolierungen, Isoliermaterialien, Isolierungen
 — zum Schutze gegen Wärmeverluste —
 mit Asbestkieselguhr oder Calorit-Masse, Calorit oder Excelsior-Steinen und Schalen, Seidenzöpfen, Kork etc.

Isolierungen zum Schutze gegen Kälteverlust
 imprägn. Korkschalen-Steine, -Platten und -Mehle, Seidenzöpfe, Filz etc.

Komplette Kühlanlagen und sämtliche bautechnische Isolierungen
 ausgeführt durch langbewährte Fachleute.

Grosses Lager in sämtlichen Materialien, Prospekte und Kostenvoranschläge jederzeit gratis. Prima Referenzen

Generalvertreter der Gesellschaft für Wärme- und Kälteschutz m. b. H. Dresden A.

Gustav Kottmann & Cie
 Winterthur. Mailand.

Locher & Cie
 Ingenieurbureau und Bauunternehmung für Hoch- u. Tiefbau

Zürich I
 Talgasse Nr. 10

== Telephon 2084. ==
 Telegrammadr.: Locherco.

Projektierung und Ausführung

von

Fabrik-Anlagen nach bewährten Systemen.

Eisenbetonbau Syst. Locher & Cie. + Pat. 19045.

Wasserkraft-Anlagen.

Eisenbahnbau.

Zimmerarbeiten.

Neubauten.

Asphaltarbeiten.

Umbauten.

Reparaturen. **Tiefbohrungen.**



Als Vertreter des
Stahlwerks-Verband Düsseldorf

für Rillenschienen-Oberbau liefern wir:

Rillenschienen mit den dazugehörigen Laschen und sonstigem Kleineisenzeug,
und als Vertreter der **Phönix-Werke** in RUHRORT
Weichen und Kreuzungen hierzu.

Wir empfehlen uns ferner zur Lieferung von **Eisenbahn-Oberbau-Material** als:

Stahlschienen, Flusseisenschwellen, Kleineisenzeug

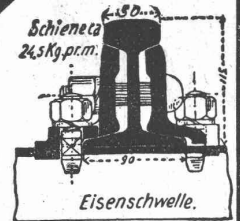
Weichen — Kranen — Drehscheiben — Schiebebühnen

Personen-, Gepäck- und Güterwagen etc.

für Normal-, Sekundär- und Bergbahnen.

Für Offertstellung in diesen Materialien, Einsendung von Zeichnungen,
Anfertigung kompletter Oberbaupläne halten wir uns empfohlen:

FRITZ MARTI AKT.-GES. BERN.

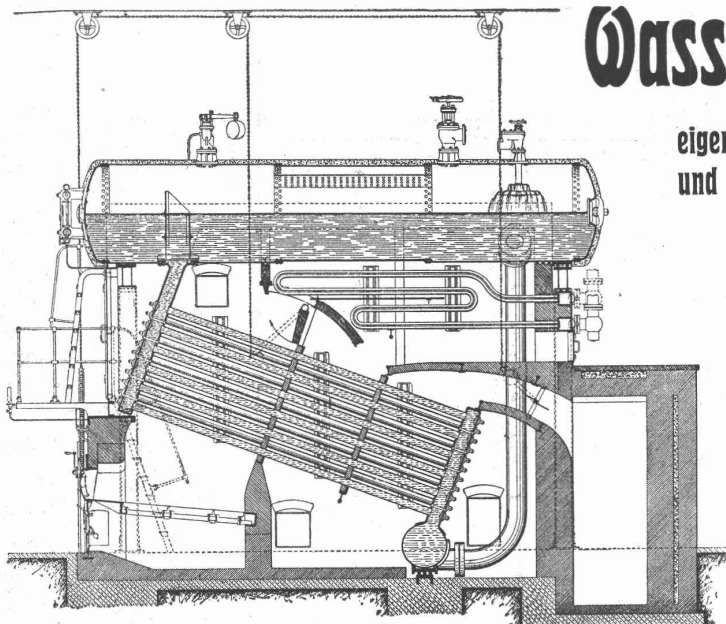


GEBRÜEDER SULZER

WINTERTHUR

Wasserröhren-Kessel

eigenen Systems, von jeder Grösse
und für jeden Betriebsdruck.



Kräftige Zirkulation und grosse
Leistungsfähigkeit infolge di-
rekter Wasserzuführung zu
den unteren Rohrreihen.

Hohe Verbrennungskammer.

Grosser Dampfraum.

Bewährte Konstruktion der Ver-
schlussdeckel.

Ueberhitzer, regulier- und ausschaltbar.

Anlagen u. a.: Elektrizitätswerke St. Gallen, Locle, Winterthur, Wynau,
Thun, Chaux-de-Fonds, Kubel, Rathausen bei Luzern etc.