

Objektyp: **Advertising**

Zeitschrift: **Schweizerische Bauzeitung**

Band (Jahr): **49/50 (1907)**

Heft 4

PDF erstellt am: **21.09.2024**

Nutzungsbedingungen

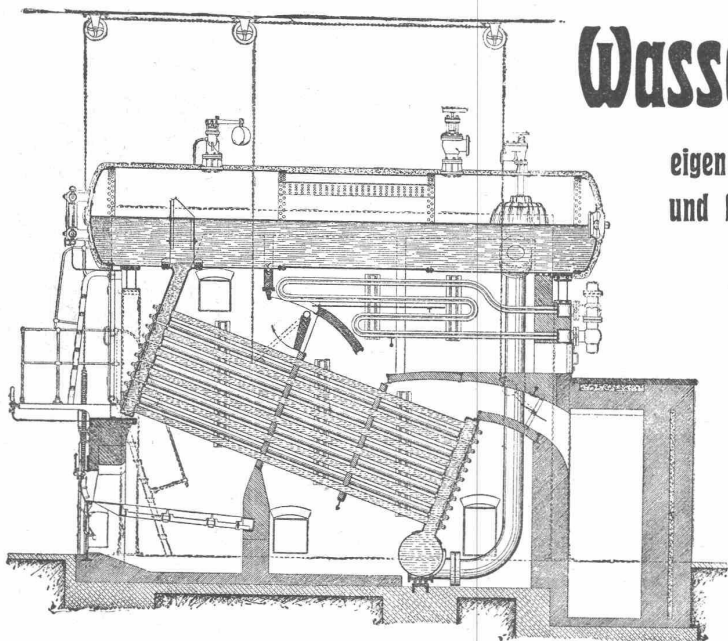
Die ETH-Bibliothek ist Anbieterin der digitalisierten Zeitschriften. Sie besitzt keine Urheberrechte an den Inhalten der Zeitschriften. Die Rechte liegen in der Regel bei den Herausgebern. Die auf der Plattform e-periodica veröffentlichten Dokumente stehen für nicht-kommerzielle Zwecke in Lehre und Forschung sowie für die private Nutzung frei zur Verfügung. Einzelne Dateien oder Ausdrucke aus diesem Angebot können zusammen mit diesen Nutzungsbedingungen und den korrekten Herkunftsbezeichnungen weitergegeben werden. Das Veröffentlichen von Bildern in Print- und Online-Publikationen ist nur mit vorheriger Genehmigung der Rechteinhaber erlaubt. Die systematische Speicherung von Teilen des elektronischen Angebots auf anderen Servern bedarf ebenfalls des schriftlichen Einverständnisses der Rechteinhaber.

Haftungsausschluss

Alle Angaben erfolgen ohne Gewähr für Vollständigkeit oder Richtigkeit. Es wird keine Haftung übernommen für Schäden durch die Verwendung von Informationen aus diesem Online-Angebot oder durch das Fehlen von Informationen. Dies gilt auch für Inhalte Dritter, die über dieses Angebot zugänglich sind.

GEBRÜEDER SULZER

WINTERTHUR



Wasserröhren-Kessel

eigenen Systems, von jeder Grösse
und für jeden Betriebsdruck.

Kräftige Zirkulation und grosse Leistungsfähigkeit infolge direkter Wasserzuführung zu den unteren Rohrreihen.

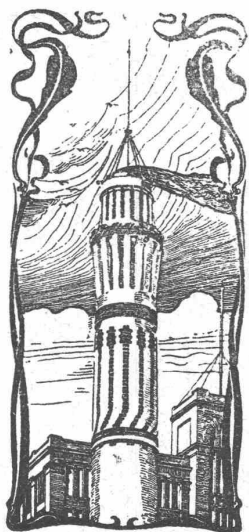
Hohe Verbrennungskammer.

Grosser Dampfraum.

Bewährte Konstruktion der Verschlussdeckel.

Ueberhitzer, regulier- und ausschaltbar.

Anlagen u. a.: Elektrizitätswerke St. Gallen, Locle, Winterthur, Wynau, Thun;
weiter im Bau: Elektrizitätswerke Chaux-de-Fonds, Kubel, etc.



J. Walser & Cie. Winterthur.

Spezialgeschäft für

Hochkamine und Feuerungsanlagen.
Kesseleinmauerungen jeden Systems.

Ofenbauten

für alle industriellen Zwecke.

Reparaturen und Umbauten.

Beständiges Lager in feuerfesten Materialien.

Gewissenhafte Ausführung. Ia. Referenzen.
Projekte und Offerten kostenlos.

BESTER FUGENLOSER BODEN-&WAND-BELAG.
UNI & MEHR-FARBIG.
AUF JEDER UNTERLAGE GARANTIRT RISSFREI!

DOLOMENT-BELAG
+ PATENT
N^o 33307

JAKOB TSCHOPP & E. MERZ, BASEL

IN 3 JAHREN ÜBER 600000 m² AUSGEFÜHRT

VERTRETER Für die OSTSCHWEIZ
CARL BRAUN ZÜRICH

Entreprise de la Suisse Romande cherche

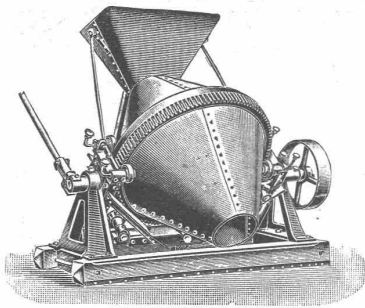
Ingénieur

diplômé de l'Université. Bons appointements; devrait aussi tenir comptabilité.

Offres sous Z. M. 862 à

Rodolphe Mosse, Zurich.

**Für Techn. Vorarbeiten im Bahn- und Strassenbau empfehl-
sich B. Emch, Ingenieurbureau, Bern, Schwarzhorstr. 61**



Sensationelle Erfindung (Patent)!

Der neue amerikanische

Beton-Mischapparat „Smith-Milwaukee“

übertrifft an Leistung u. Einfachheit der Konstruktion alles bisher in dieser Richtung Gebotene.

Allein-Fabrikanten für Deutschland und angrenzenden Ländern:

DRAISWERKE G. m. b. H., Mannheim - Waldhof.

Interessenten belieben sich an unsern Generalvertreter für die Schweiz:

Fritz Marti, Aktiengesellschaft in Bern, zu wenden.

A. W. FABER'S „CASTELL“-Bleistift

der beste der Gegenwart.

Deutsches Fabrikat.



16 fein abgestufte Härtegrade.

Feinste Spitze. Grösste Zartheit des Striches.

Geringste Abnützung, daher längste Dauer.

Zu haben in den Schreib- u. Zeichenwaren-Handlungen.

E. Pfenninger vormals C. F. Billwiler & Co.

Clausiusstrasse 4 Zürich beim Polytechnikum.

Englische, französische, holländische und deutsche Aquarell-Farben.

Technische Farben. Flüssige und Stangen-Tusche.

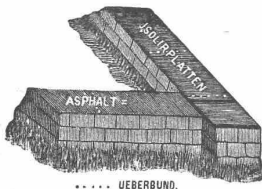
Sämtliche Zeichenmaterialien. *Verlangen Sie illustr. Preisliste.*

Gold. Medaille Zürich 1894

Gysel & Odinga vorm. Brändli & Cie.

Telegramme: Asphalt Horgen

Asphalt-Fabrik Käpfnach in Horgen



Telephon

Holzzement-, Dachpappen- und Isoliermittel-Fabrik

Telephon

empfehlen sich für Spezialitäten: Asphaltarbeiten aller Art, wasserdichte Isolierungen, Trockenlegung feuchter Lokale, Asphaltterrassen mit u. ohne Plättlibelag, Holzpflästerungen, Holzzementbedachungen, Konkurrenzpreise. Parquets in Asphalt. Weitgehende Garantie.

GEBRÜDER SCHOLL, ZÜRICH

Straumünsterstrasse No. 8.

Spezialgeschäft für Techniker.

Zeichentische diverser bewährter Konstruktionen

Lichtpausapparate

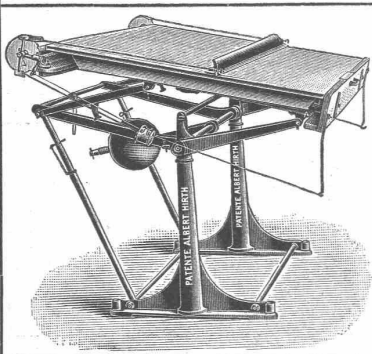
Ia Zeichen- und Pauspapiere

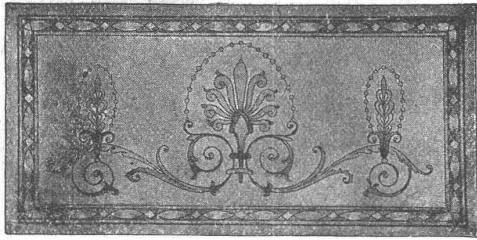
Diplom- und engl. Briffolkartons

Zeichnpapiere auf Leinwand

Aquarellfarben, deutsche, französische und englische in Stücken, Käpfchen und Tuben.

Gouachefarben ☒ Pinsel ☒ Tuschen ☒ Reifzeuge etc.





Ausführung in allen Farben
und Stilarten

„CLOISONNE GLASS“

Generalvertreter: FELIX BERAN, Zürich V

Neue Technik der Buntverglasung

Verbürgt dauerhaft
Staub- u. frostsicher

Farbenwirkung
transparent und opak!

Verglasungen, Tür-
und Möbelfüllungen,
Beleuchtungskörper!

**The
Cloisonne Glass Co.
London.**

Litosilo Kunstholz-Bodenbelag.

Dauerhaft wie Eichenholz.
Guss auf jeden soliden Unterboden.
Langjährige eigene Erfahrung.

CH. H. PFISTER & Co, BASEL.

Atelier für Vervielfältigung techn. Zeichnungen.

A. Ryffel

Telephon 6027 — ZÜRICH I — Schipfe 51.

Lichtpausverfahren nach den neuesten Methoden
in tadelloser Ausführung.

Heliographie, positiv, negativ und Sepiaverfahren.

Negrographie, Kopien in tiefschwarzen, scharfen Linien
und reinweissem Grund, auf Paus-, Zeichen- oder Leinwand-
Papier, in diversen Stärken.

Rascheste Ausführung bei jeder Witterung.

Sorgfältige, prompte u. billige Bedienung. — Muster u. Preise zu Diensten.

Verkauf von **Heliographie-, Paus- u. Zeichenpapier.**

Billige Bezugsquelle.

Aktiengesellschaft

Kesselschmiede Richterswil

Sämtliche Kesselschmiedearbeiten, Dampfkessel, Rohrleitungen,
Schweissarbeiten, Eisenkonstruktionen, Brückenbau

Giesskessel

mit und ohne Kippvorrichtung, bis 7000 kg Inhalt.

Giesspfannen, Handlöffel, Traggabeln, schmied-
eiserne Formkästen, Kernstützen.

Courante Grössen stets auf Lager.

Günstige Bedingungen bei Jahres-Abschluss und Lieferung auf Abruf.

Anzeige und Empfehlung.

Wir bringen hiemit zur gef. Kenntnis, dass das von Hrn. **Heinrich Herber sel.** betriebene Geschäft einstweilen in unveränderter Weise fortgeführt wird.

Wir danken den verehrten Kunden für das dem lieben Verstorbenen in so hohem Masse geschenkte Zutrauen und halten uns zur Uebernahme von neuen Aufträgen unter Zusicherung reeller und gewissenhafter Bedienung angelegentlichst empfohlen. Tüchtige und langjährige Arbeitskräfte bleiben dem Geschäfte erhalten, so dass wir in der Lage sind, allen Ordres pünktlich gerecht zu werden.

Luzern, den 22. Januar 1907.

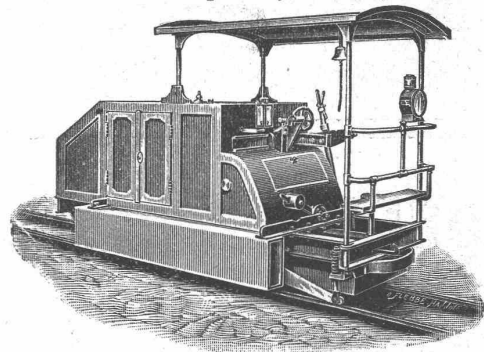
Heinrich Herber sel. Erben, Neustadtstr. 22-24,
Fensterfabrik und mech. Schreinerei.



Gasmotoren-Fabrik Deutz

Filiale Zürich

Bahnhofplatz 5, beim Hauptbahnhof.



Benzin-Lokomotiven

für Feldbahnen, Fabrikgelise, Strassenbahnen.

Billiger, absolut gefahrloser Betrieb, kein Geruch und keine Rauch-
und Russbelastigung, kein Anheizen. Jederzeit sofort betriebsbereit.

Benzin- und Petrol-Lokomobilen

Schiffsmotoren, Motorboote

Gas-, Benzin-, Petrolmotoren

von 1 — 6000 P. S. und darüber.

„Deutzer Kraftgasmotoren“

v. 6—6000 P.S. Kohlenverbr. 1½—3 Cts. pr. Pferdekraft u. Stunde.
75,000 Motoren im Betrieb.

Accumulatoren

für alle Zweige der Industrie:

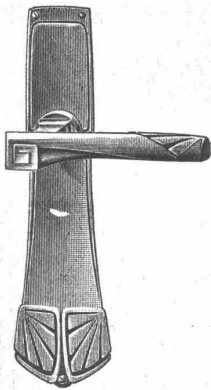
für Zentralen, Fabriken, Private, Laboratorien,
Automobile, Schiffe, Waggonbeleuchtung usw.

liefert

Accumulatoren-Fabrik Oerlikon

in OERLIKON bei Zürich.

Bureau für die Westschweiz: LAUSANNE, Chemin Vinet 29.



C.F. Ulrich, Niederdorfstrasse 20, Zürich

Spezialgeschäft für Baubeschläge.

Niederlage der acht amerikanischen Bommerbänder für Windfangtüren.

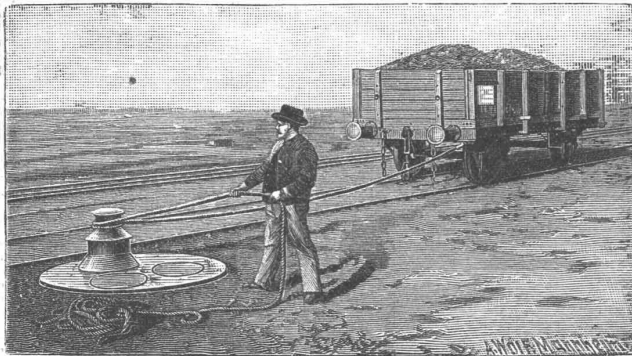
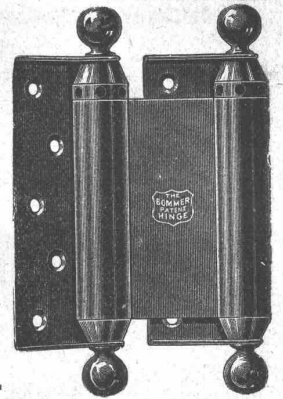
Moderne Tür- und Fensterbeschläge

in feinsten Ausführung und in allen Farben.

Permanente Ausstellung.

Musterbücher franko.

Auf Wunsch Auswahlsendungen.



Joseph Vögele, Mannheim

liefert seit 1842:

Welchen jeder Bauart und Spurweite für Haupt- und Nebenbahnen; Federzungenwelchen, Patent Borchumer Verein; Herzstücke; Kreuzungen; Drehscheiben und Schlebeebühnen für Lokomotiven und Wagen, mit Hand-, Dampf- und elektr. Antrieb. Ranglerwinden, Spills, elektr. angetrieben. Stellwerke, Schlagbäume.

Vertreter für die Schweiz:

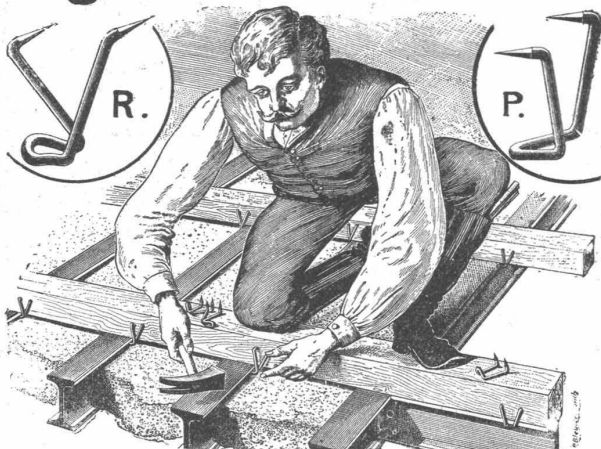
W. Wolf, Ing., Zürich.

KOCHHERDE
für
Hotels, Restaur. u. Priv.

in jeder Grösse

OFENFABRIK
Sursee

Rordorfsche Lagerholzklammern



liefern in sechs Grössen von Fr. 4 an per 100 Stück die Eisenhandlungen, sowie die Patentinhaber: **Gebrüder Rordorf, Zürich, auf der Mauer 5.**

Gutgelegenes Fabrikantwesen

mit konstanter Wasserkraft ist **zu verkaufen** event. **zu verpachten.** — Offerten sub Chiffre Z. S. 793 an die Annoncen-Exp. **Rudolf Mosse, Zürich.**

Konkurrenz-Ausschreibung.

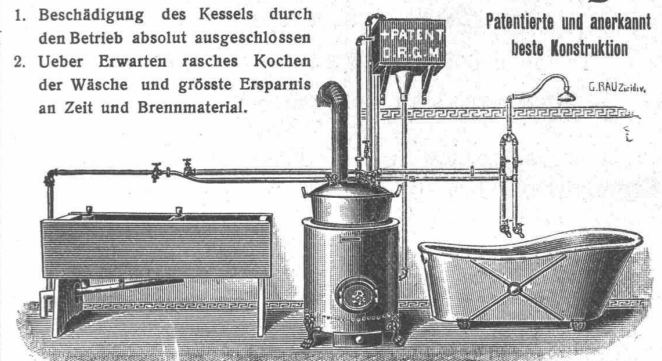
Die Gemeinde **Zurzach** hat zu vergeben: Die Erstellung einer **Kanalisation** aus 45 cm lichtweiten Zementröhren, 135 m lang, mit 3 Einlaufschächten.

Plan und Baubeschrieb liegen in der Gemeindeganzlei Zurzach zur Einsicht auf, wo die bezüglichen Eingaben **bis 8. Februar** nächsthin einzureichen sind.

Der Gemeinderat.

Bad- u. Wasch-Einrichtungen

1. Beschädigung des Kessels durch den Betrieb absolut ausgeschlossen
2. Ueber Erwarten rasches Kochen der Wäsche und grösste Ersparnis an Zeit und Brennmaterial.



GEBR. LINCKE, ZÜRICH, Sellengraben 57/59.

KIRCHNER & CO. A.-G.

Leipzig-Sellerhausen.

Grösste Spezialfabrik von

Sägewerkmaschinen u. Holzbearbeitungsmaschinen

Ueber 140,000 Maschinen geliefert. 62 höchste Auszeichnungen.

Weltausstellung Paris 1900: Höchste Auszeichnung „Grand Prix“. Lüttich 1905: „Grand Prix“.

Filiale: **ZÜRICH, Bahnhofstr. 89,** Ingenieur A. Günther.

— TELEPHON 3866. —



Heinrich Brändli, Horgen Asphaltgeschäft

übernimmt:

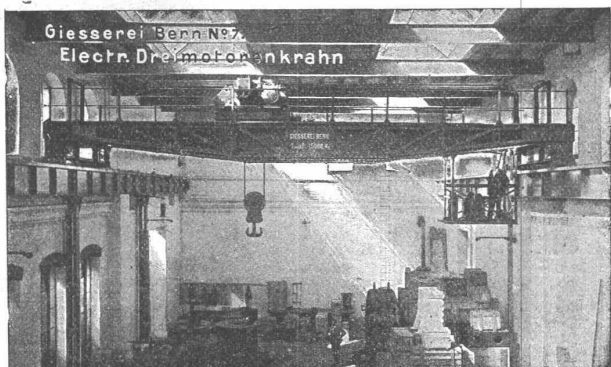
Asphalt-Arbeiten, Asphalt-Isolierungen,

zweckentsprechend für Hoch- und Tiefbauten in nur bewährter fachgerechter Ausführung und gewissenhafter Bedienung mit Garantie. ☞ Referenzen zu Diensten.

Telegr.: **Heinrich Brändli, Horgen.** **Telephon.**

Gesellschaft der Ludwig von Roll'schen Eisenwerke

Filiale: **Giesserei Bern** liefert:



Hebezeuge jeder Art als **Laufkräne**, und feste oder fahrbare **elektrischen** Betrieb; **Aufzüge** für hydraulischen, **elektrischer** und Transmissionsbetrieb.

Eisenbahnmateriale als **Drehscheiben** und **Schiebebühnen** für Wagen und Lokomotiven; Hand-**Dampf-** und **elektrischer** Betrieb.

Weichen für **Haupt-** u. Nebenbahnen, für **Vignol-** u. **Rillen-Schienen**. **Barrieren** mit und ohne Verriegelung und Vorläuten.

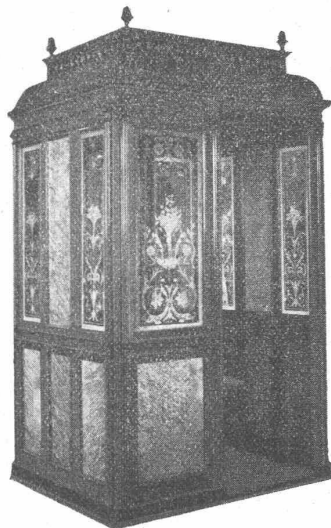
Zahnstangenoberbau; komplette Seilbahnen für Güter- und Personentransport. (Eigene **patentirte** Systeme). Seit 1898 37 **Touristen-Seilbahnen** ausgeführt oder in Arbeit.

Schleusenanlagen, **Schützenwehre**, **Walzenwehre** für Hand- und elektrischen Antrieb.

Angaben über zahlreiche Ausführungen, Referenzen, Projekte und Kostenvoranschläge stehen zu Diensten.

Geiger'sche Fabrik
für Strassen- u. Hausentwässerungs-Artikel, G. m. b. H.
KARLSRUHE i. B. 11
NEUHEIT:
Selbsttätiger Kanalspüler
„System Müller-Geiger“
Keine beweglichen Teile.
Dauernd zuverlässiges Funktionieren auch bei schwächstem Zufluss.
Stauhöhe veränderlich.
Beliebige Form u. Grösse des Spülbehälters.
Einfache Schachanlage und Montage.
Für jede zulässige Spüleleistung ausführbar.
In kurzer Zeit über 150 Stück geliefert,
Prospekt auf Wunsch gratis.

Elektr. Aufzüge



modernster Konstruktion und Ausführung

liefern

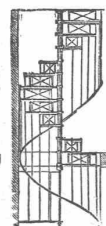
C. Wüst & Cie.

Seebach-Zürich.

Einzigste Maschinenfabrik in der Schweiz, die nur elektrische Aufzüge baut und zwar komplet, den elektrischen wie den mechanischen Teil in eigenen, vorzüglich eingerichteten Werkstätten mit über 300 Arbeitern.

Hunderte von Anlagen im Betrieb!

Wendeltreppen,
eiserne Treppenanlagen,
Balkongeländer,
Treppengeländer,
Türfüllungen,
Säulen, Gusspfosten, Dachfenster.



Suter-Strehler & Co.
Konstrukt.-Werkstätte,
ZÜRICH.

Uni Linoleum
Bedruckte **Linoleum**
Granit-**Linoleum**
Inlaid-**Linoleum**
Kork-**Linoleum**

empfehlen in den fabrizierten Stärken zu billigsten Preisen per m, fertig verlegt von geschulten Fachleuten,

Grands magasins **Jelmoli S. A.**
ZÜRICH.

(Persönliche oder schriftliche Offerte auf Wunsch sofort zur Verfügung.)

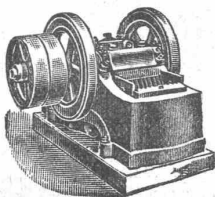
Rudolf Mosse, Zürich

alleinige Inseraten-Annahme für die **Schweizer. Bauzeitung.**

Ingenieurbureau für Tiefbau **K. SCHORNO, BERN**
(Chuzenstr. 30) empfiehlt sich f. Vorarbeiten u. Bauausführungen.

Kunstgewerbliche Werkstätten und Erzgiessereien von **PAUL STOTZ** und **OTTO SCHLEE** G. m. b. H. **Stuftgarf.**
Anfertigung feiner Metallarbeiten jeder Art, wie:
Beleuchtungskörper, Heizkörper-Verkleidungen, Grabverzierungen, figürlichen Bronzeguss jeder Grösse.

Mannheimer Eisengiesserei u. Maschinenbau A.-G.
Gegründet 1863 **MANNHEIM** Gold. Medaille Paris 1900
liefert als Spezialität in anerkannt vorzüglicher Ausführung:
Zerkleinerungsmaschinen
Steinbrecher — Walzwerke
Kugelmühlen
Kollergänge — Desintegratoren
Schotteranlagen
Kieszerkleinerungsanlagen
Siebtrommeln u. Schüttelsiebe
Neu! **Steinbrecher kombiniert mit Schüttelsieb** Neu!
Gesetzl. geschützt. **ohne besonderen Antrieb.** Viel bewährt.
Ia Referenzen im In- und Ausland.



Oehler & Co., Aarau

Maschinenfabrik, Eisen- und Stahlgießereien

empfehlen als **Spezialitäten**

Stahlgeleise und Wagen für Bauunternehmer und industrielle Etablissements,
Schubkarren und Perronwagen,

Beton- und Mörtelmischmaschinen,

Sand- und Kies-Waschmaschinen,

Bremsberganlagen, Luftseilbahnen,

verschiedener Ausführungen, auch mit nur 1 Seil (eigenes System),

Baggermaschinen für Nass- und Trockenbaggerung,

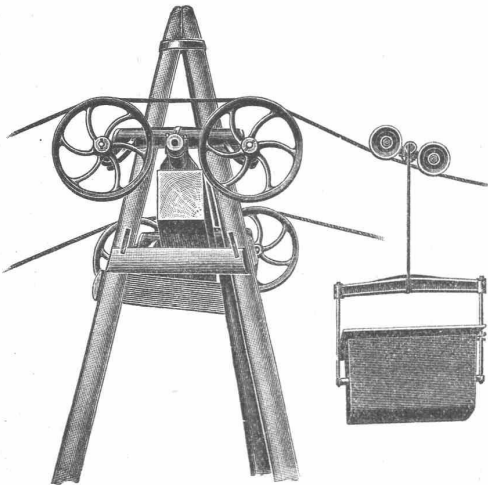
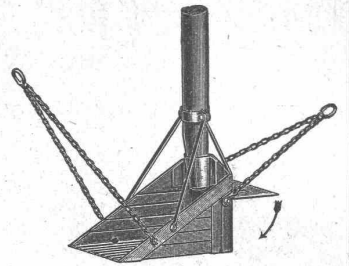
Torfpresen mit zugehörigem Rollmaterial,

mech. Aufzüge, Transportschnecken,

Transmissionen

mit ordinären und Ringschmierlagern,

Grauguss, Haberlandguss etc.

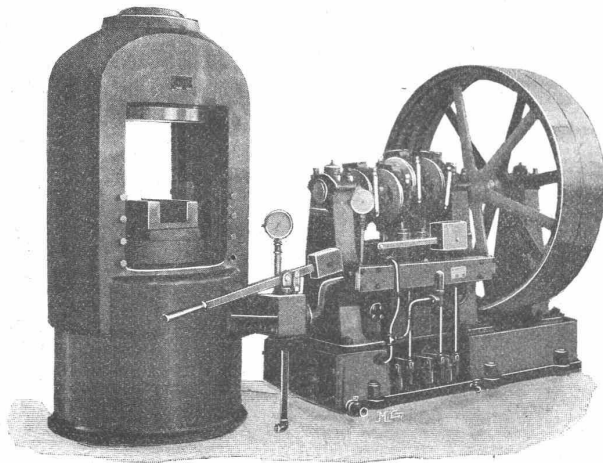


Maschinenfabrik St. Georgen bei St. Gallen, Com.-Ges.

Ludwig v. Süsskind

baut als **Spezialität:**

Hydraulische Pressen aller Art.



Prägepressen für Gesenk- und Schmiedearbeiten.

Börtelpresen. ☐ Kollektorpressen.

Bleidrahtpressen. ☐ Räderaufziehpressen.

Plattenpressen für Isolationsmaterial.

Warenpressen. ☐ Münzpressen. ☐ Massel-
brecher und Scheren.

In einem Jahr für einen Gesamtdruck von **6,500,000 kg**
geliefert.

Pumpwerke. ☐ ☐ Hydraul. Akkumulatoren.
Druckübersetzer.

Gebrauchte Stahlschienen,

ca. 20 kg pro lfd. m schwer, in grösseren Quantitäten billig abzugeben.

Offerten unter Chiffre Z. L. 886 an die Annoncen-Expedition **Rudolf Mosse, Zürich.**

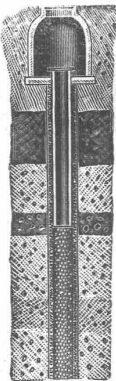
PATENT-ANWÄLTE

JNG. G. ROTH & Co
ZÜRICH

BESORGUNG VON
PATENTEN

WARENZEICHEN, MUSTERSCHUTZ etc.
IN ALLEN LÄNDERN
I REFERENZEN

Rohr-Brunnen



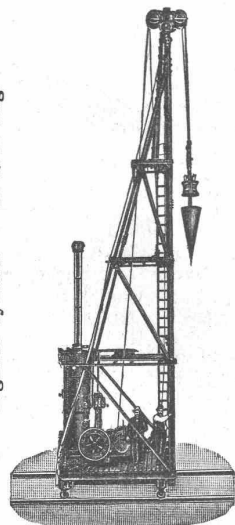
nach unserem jahrzehntelang bewährten System.

Volle Erschliessung der wasserführenden Erdschichten, daher **grösste Ergiebigkeit.** Ausgeführt für viele Wasserwerke, Industrien, Brauereien, Private.

Bopp & Reuter, Mannheim
Maschinen- u. Armaturen-Fabrik

Baugrundstössel-Rammen

zur Herstellung tragfähiger **Betonpfeiler** und gleichzeitiger **Bodenkomprimierung.**



Eigenes System. — D. R. P. ang.

Vielfach bewährt.

Menck & Hambrock
Altona-Hamburg 32.

Zu verkaufen:

In grosser, industrieller Stadt der Ostschweiz ein seit ca. 25 Jahren mit gutem Erfolge betriebenes

Zimmer-Geschäft

mit grosser und solider Kundschaft. Der Kaufpreis beträgt inkl. solid gebautem **Wohnhaus, Schreinereigebäude, grossem Zimmerplatz, Maschinen, Zimmer- u. Schreinergeräth** für zusammen 26 Mann **Fr. 110 000** bei einer Anzahlung von **Fr. 20 000.** Auf Wunsch wird der Verkäufer seinem Nachfolger noch längere Zeit mit Rat und Tat zur Seite stehen. Für einen soliden tüchtigen Fachmann bietet dieses Geschäft eine schöne, gesicherte Existenz. Nähere kostenfreie Auskunft erteilt

Hans Steininger,
Rechtsagent, **Rorschach.**

Rollbahngleise

aus Schienen 60 mm hoch, ca. 5 kg pro lfd. m schwer, in grösseren oder kleineren Posten mit oder ohne Rollwagen sofort äusserst **preiswert abzugeben.** — Offerten unter Chiffre Z. U. 845 an die Annoncen-Expedition **Rudolf Mosse, Zürich.**

Zu verkaufen

eventuell **Lizenz** abzugeben: **Schweizer. Patent Nr. 31001** betreffend «Métier pour tisser les lacets, rubans etc., possédant des moyens pour donner aux navettes un mouvement de va-et-vient pendant un seul tour de l'arbre moteur». Reflektanten wollen sich melden bei der

Patentanwaltsfirma
H. Kirchofer vorm. Bourry-Séguin & Co.,
Schützengasse 29, **Zürich I.**

Schlackenwolle

liefern in la. Qualität
Gysel & Odinga
Asphaltfabrik Käpfnach
vormals Brändli & Cie.,
HORGEN.

A. Juoker, Nachf. v.
Jucker-Wegmann,
Papierhandlung s. Hecht.
Schiffände 22, **Zürich.**

Grosses Lager
von
Pauspapieren, Pausleinen,
und Zellohnenpapier,
Rollen und Bogen,
in nur vorzüglichen Qualitäten.
Holzsementpapier, Dachpappen, Bodenbelag- u. Teppich-Unterlag-Papiere.



Tücht. Bautechniker,

flotter, selbständiger Zeichner, in Voranschlägen und Abrechnungen bewandert, **findet dauernde Stelle** in grösserem Baugeschäft.

Offerten unter Chiffre Z. F. 906 an die Annoncen-Expedition

Rudolf Mosse, Zürich.

Für Architekten und Baumeister.

Ein akad. geb. Architekt mit vieljähriger Praxis, tüchtig im Zeichnen, Entwurf und Darstellung, guter Statiker etc., **sucht Stelle ev. Beteiligung.** Eintritt nach Belieben.

Gefl. Offerten sind erbeten sub Chiffre Z. Y. 774 an

Rudolf Mosse, Zürich.

Zu verkaufen:

1 Radial-Bohrmaschine

mit 1360 mm Ausladung.

Offerten unter Chiffre Z. P. 840 an die Annoncen-Expedition

Rudolf Mosse, Zürich.

Zu verkaufen:

Ein etwa 7 m langer, schöner, ganz gesunder

Nussbaumstamm

bei **H. Fierz, z. Post, Herliberg.**



Beteiligung.

Architekt,

anfangs der 30er Jahre, mit besten Referenzen, sucht sich gelegentlich in einem gut eingeführten **Baugeschäfte** und Architekturbureau mit kleinerem Kapital **zu beteiligen.** Zürich oder Umgebung bevorzugt. Es wird nur auf gut renommiertes Geschäft reflektiert. — Offerten erbeten unter Chiffre Z. V. 646 an **Rudolf Mosse, Zürich.**

Bautechniker

sucht Stelle auf ein Architekturbureau oder in ein Baugeschäft mit eigenem technischen Bureau. (Derselbe hat auch eine praktische Lehrzeit durchgemacht. Zeugnisse zu Diensten.) — Anfragen unter Chiffre Z. B. 852 an

Rudolf Mosse, Zürich.

Bildhauer, Modelleur,

erste Kraft, für Antragsarbeiten und ornamentale Stein- und Innendekorationen, sucht einschlägige Aufträge zur Ausführung oder leitende Stellung. — Gefl. Angebote erbeten an

Ed. Menter, Wiesbaden,
Goethestrasse 25.

Bauführer,

theoretisch und praktisch gebildet, deutsch, franz. und ital. sprechend, **sucht Stellung** auf Frühjahr. Gegenwärtig selbständ. Leiter eines grossen Hotels. — Offerten unter Chiffre Z. D. 729 an die Ann.-Exp.

Rudolf Mosse, Zürich.

Tüchtige

Vertreter

für den Vertrieb von neuartigen, in der **Schweiz** bereits eingeführten **Acetylgas-Apparaten für Kleinbeleuchtung gesucht.**

Anträge mit Referenzen unter Z. C. 378 an die Annonc.-Exp.

Rudolf Mosse, Zürich.

Zu verkaufen: Automobil

Bronhot, 4 Zylinder 15 — 20 P. S., Carosserie Doppel-Phaeton. Seitliche Eingänge, wenig gebraucht, günstige Gelegenheit. — **Goulut, Luxeuil, Hte. Saône, Frankreich.**

!!! Baupläne !!!

Projektieren und Ausführung von Villen, Wohnhäusern, Hotels etc. übernimmt tüchtiger, erfahrener Architekt bei mässigem Honorar. Fachgemässe u. künstlerische Ausarbeitung der Pläne.

Gefl. Aufträge erbeten sub Z. U. 870 an **Rudolf Mosse, Zürich.**

Zu verkaufen

zufolge städt. Anschluss:

1 Akkumulatorenbatterie

von 36 Elementen 65 Volt, bei sofortiger Wegnahme zum Spottpreise von 300 Fr. — Offerten sub Chiffre Z. B. 727 an die Annoncen-Expedition **Rudolf Mosse, Zürich.**

Hochbautechniker

(Architekt), selbständig im Entwurf und Voranschlag, in ein Architekturbureau der Ostschweiz mit baldigem Antritt **gesucht**. — Offerten mit Zeugnissen u. Gehaltsansprüchen unter Z. Q. 591 erbeten an die Annoncen-Expedition

Rudolf Mosse, Zürich.

Gesucht.

**Bauschreiber
oder
Bautechniker,**

gewandt in amerikanischer Buchführung und im bautechnischen Zeichnen. Eintritt baldmöglichst. Offerten mit Zeugnissabschriften über bisherige Tätigkeit, nebst Gehaltsansprüchen sub Chiffre Z. Y. 524 an die Annoncen-Exp.

Rudolf Mosse, Zürich.

Architekt.

Im Frühling wird für ein grösseres Architekturbureau in Zürich ein künstlerisch befähigter erster Architekt zu dauernder Stelle bei hohem und steigendem Gehalte **gesucht**. Verlangt wird vorzüglicher Darsteller, der auch über genügende praktische Erfahrung verfügt. Bewerber mit Hochschulbildung oder solche, die sich bei Konkurrenzen ausgezeichnet, erhalten den Vorzug. — Gefl. Anmeldungen mit den nötigen Angaben und einigen Handskizzen sind bis zum 7. Febr. zu richten unter Chiffre Z. N. 588 an **Rudolf Mosse, Zürich.**

Architekt.

Die Unterzeichneten suchen einen künstlerisch befähigten Architekten, guten Darsteller. Gefl. Offerten mit nähern Angaben und Handskizzen erbeten an **Pflegard & Häfeli, Zürich.**

Gesucht:

Ein tüchtiger

Maurer polier

der italienischen Sprache mächtig, **nach Graubünden.**

Eintritt anfangs März 1907. Offerten unter Z. N. 713 an die Ann.-Exped. **Rudolf Mosse, Zürich.**

Lehrling.

Gesucht: Ein Lehrling in ein ostschweizerisches Baubureau. Offerten sind zu richten sub Z. S. 518 an die Annoncen-Exp. **Rudolf Mosse, Zürich.**

Kopierbureau Steinmann & Erni, gegründet 1892, Börsenstr. 10, Zürich. — Schreibmasch.-Arbeiten. Vervielfält. Diktat.

In ein Architektur- und Baugeschäft in Zürich wird ein auf Bureau und Bauplatz durchaus tüchtiger, jüngerer

Architekt

zu engagieren **gesucht**. — Offerten unter Chiffre Z. M. 837 an **Rudolf Mosse, Zürich.**

Gesucht:

Tüchtiger

Bautechniker

auf ein Architekturbureau in Zürich. — Offerten mit Gehaltsansprüchen unter Chiffre Z. G. 882 an die Annoncen-Expedition

Rudolf Mosse, Zürich.

Bautechniker

Für ein Architekturbureau wird ein intelligenter **Bautechniker** oder **junger Architekt**, guter Zeichner, zu interessanter Arbeit **gesucht**. — Gefl. Anmeldungen mit Zeugniskopien u. Gehaltsansprüchen befördert unter Chiffre Z. M. 587 die Annoncen-Expedition

Rudolf Mosse, Zürich.

Bauschreiber

jung, der italienischen Sprache mächtig, wird für bleibende Anstellung auf unser Bureau **gesucht**.

Offerten mit Gehaltsansprüchen sind zu richten an

Lägersteinbruch A.-G., Regensburg.

Gesucht

per sofort auf Architekturbureau tüchtiger

Bautechniker

oder gewandter Bauzeichner. — Offerten mit nähern Angaben, Gehaltsansprüchen, Eintrittsdatum u. Skizzen in Briefform sub Chiffre U. 181 Ch. an **Haasenstein & Vogler, Chur.**

**Bautechniker
gesucht**

mit speziellen Kenntnissen und Erfahrung im **Ofenbau**, in der Erstellung von Feuerungsbauten, auch Bauten für industrielle Zwecke, auf das Bureau eines Baugeschäftes der Ostschweiz. — Offerten mit Beilagen von Zeugnissen sind zu adressieren unter Chiffre Z. N. 813 an die Annoncen-Exped. **Rudolf Mosse, Zürich.**



Jeune **techniciens - mécaniciens,** sachant l'allemand **est demandé.** Travaux de bureau, construction, correspondance. Entrée de suite. — Offres sous chiffre R. 10141 L à **Haasenstein & Vogler, Lausanne.**

Gesucht:

ein Elektroingenieur,

der langjährige Erfahrung in der Verhändlung und im Abschluss von Geschäften hat und event. selbständig darin den Vorstand vertreten kann. Wir reflektieren nur auf erste Kraft, die Erfolge in gleicher Stellung aufzuweisen hat. Erforderlich vollkommene Kenntnis der italienischen Sprache und Verhältnisse. Eintritt baldigst.

Ferner:

ein Elektroingenieur,

der langjährige Erfahrung in der Projektierung und Ausführung von Starkstromanlagen jeder Art hat. Kenntnis der italienischen Sprache Vorbedingung.

Angebote mit Lebenslauf, Zeugnisabschriften, Gehaltsansprüchen und Angabe des Eintrittstermins erbeten an die

Società Italiana Lahmeyer di Elettricità, Milano, via Meravigli 2.

Junge, russisch und deutsch sprechende

**Trassierungs- u.
Bau - Ingenieure,**

christlicher Konfession, für **Russland** gesucht. — Ausführl. Lebenslauf mit Angabe des bisher bezogenen Gehalts u. Referenzen erbeten unter Chiffre J. L. 5222 durch

Rudolf Mosse, Berlin S.W.

Bau-Associé

mit Kapital, für Ankauf und Ueberbauung von Terrain, Zinshausbauten u. Baumaterialienhandlung, von tüchtigem, jüngerem Unternehmer **gesucht.**

Gefl. Anmeldungen unter Chiffre F. 22 Ch. an **Haasenstein & Vogler, Chur.**

Deutsches Architekturbureau an gross. Konkurrenzen teilnehmend, **sucht**

Praktikanten

schweizerischer Nationalität, repräsentationsfähig. — Gewinnbeteiligung an Aufträgen aus der Schweiz. Offerten unter T. 967 an **Haasenstein & Vogler A.-G., Leipzig.**

Ingenieur

mit 6jähr. Praxis im Vermessungswesen, Wasser- u. Betonbau **sucht Stellung**. — Gefl. Offerten sub Zag. E. 58 **Rudolf Mosse, Bern.**

Junger Bautechniker Z.

sucht gestützt auf gute Zeugnisse per 1. April event. früher anderweitig **Stellung**, bevorz. Schweiz. Off. unter Ch. V. 2215 erbeten an

Rudolf Mosse, Berlin-Charlottenburg 4.

Elektrotechniker

mit 15-jähriger Praxis, z. Z. Betriebsleiter eines Gemeindewerkes **sucht** auf 1. März oder beliebig später ähnliche **Stelle**. Suchender würde sich auch an bestehendem oder neu zu gründendem Elektrizitätswerk mit Fr. 10—15000 **betheiligen**. — Ia. Referenzen und Zeugnisse. — Gefl. Offerten unter Chiffre Z. L. 486 an die Annoncen-Expedition

Rudolf Mosse, Zürich.

Architekt

mit Technikum- und Hochschulbildung, mehrjähriger Praxis auf Bureau und Bauplatz, **sucht** auf Februar selbständige **Stelle** auf Architekturbureau oder Baugeschäft. — Offerten gefl. sub Chiffre Z. Q. 366 an die Annoncen-Expedition

Rudolf Mosse, Zürich.

Tüchtiger

Architekt,

flotter Zeichner, **sucht Stellung** als

Zeichnungslehrer

auf April oder später. — Offerten sub Chiffre Z. M. 487 an die Annoncen-Exp. **Rudolf Mosse, Zürich.**

Innen-Architekt

(Kunstgewerbler), militärfrei, mit gründlicher praktischer Vorbildung und Bureaupraxis, **sucht** per 15. Februar ev. 1. März **Stellung** auf Architekturbureau. — Offerten sub Chiffre Z. H. 648 an die Ann.-Exp. **Rudolf Mosse, Zürich.**

Architekt,

tüchtiger **Bauführer**, der schon einige grosse Hotelbauten geleitet und momentan in selbständiger Stellung steht, **sucht** leitende **Stellung** in Baugeschäft oder Architekturbureau, eventuell als employé intéressé. — Ia. Referenzen zur Verfügung. — Offerten gefl. sub Z. G. 607 an **Rudolf Mosse, Zürich.**

Geometer,

mit mehreren Jahren Praxis auf Vermessungs- und Bahnbaubureaux, **sucht** sofortiges **Engagement** auf Ingenieurbureau oder Bauunternehmung. — Offerten unter Chiffre Z. H. 683 an die Annoncen-Exped. **Rudolf Mosse, Zürich.**

Junger

Elektro-Ingenieur,

Absolvent des eidg. Polytechnikums, **sucht Anfangsstelle** in Installationsbureau, Betrieb oder Laboratorium im In- oder Ausland. — Offerten sub Z. Q. 791 an

Rudolf Mosse, Zürich.

PATENT-BUREAU Wilh. Reinhard, Zürich.