

Objekttyp: **Advertising**

Zeitschrift: **Schweizerische Bauzeitung**

Band (Jahr): **49/50 (1907)**

Heft 13

PDF erstellt am: **25.09.2024**

### **Nutzungsbedingungen**

Die ETH-Bibliothek ist Anbieterin der digitalisierten Zeitschriften. Sie besitzt keine Urheberrechte an den Inhalten der Zeitschriften. Die Rechte liegen in der Regel bei den Herausgebern.

Die auf der Plattform e-periodica veröffentlichten Dokumente stehen für nicht-kommerzielle Zwecke in Lehre und Forschung sowie für die private Nutzung frei zur Verfügung. Einzelne Dateien oder Ausdrucke aus diesem Angebot können zusammen mit diesen Nutzungsbedingungen und den korrekten Herkunftsbezeichnungen weitergegeben werden.

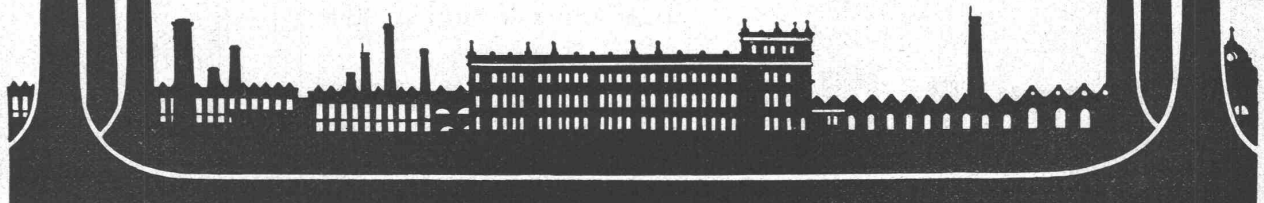
Das Veröffentlichen von Bildern in Print- und Online-Publikationen ist nur mit vorheriger Genehmigung der Rechteinhaber erlaubt. Die systematische Speicherung von Teilen des elektronischen Angebots auf anderen Servern bedarf ebenfalls des schriftlichen Einverständnisses der Rechteinhaber.

### **Haftungsausschluss**

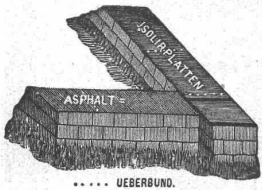
Alle Angaben erfolgen ohne Gewähr für Vollständigkeit oder Richtigkeit. Es wird keine Haftung übernommen für Schäden durch die Verwendung von Informationen aus diesem Online-Angebot oder durch das Fehlen von Informationen. Dies gilt auch für Inhalte Dritter, die über dieses Angebot zugänglich sind.

**MASCHINENFABRIK OERLIKON**  
 OERLIKON BEI ZÜRICH TELEGR.-ADR: USINE OERLIKON

Elektrische Zentralen für Kraftübertragung ☒  
 Umformeranlagen ☒ Transformatoranlagen  
 Komplett Apparatenanlagen ☒ ☒  
 Elektrische Bahnen ☒ Elektrische Lokomotiven  
 Dampfturbinen ☒ Generatoren ☒  
 Elektromotoren ☒ Transformatoren  
 Elektrisch betriebene Hebezeuge, Kranen, Förderwinden  
 Elektromechanische Anwendungen aller Art ☒  
 Elektrische Wasserersatzungs-Apparate ☒ ☒



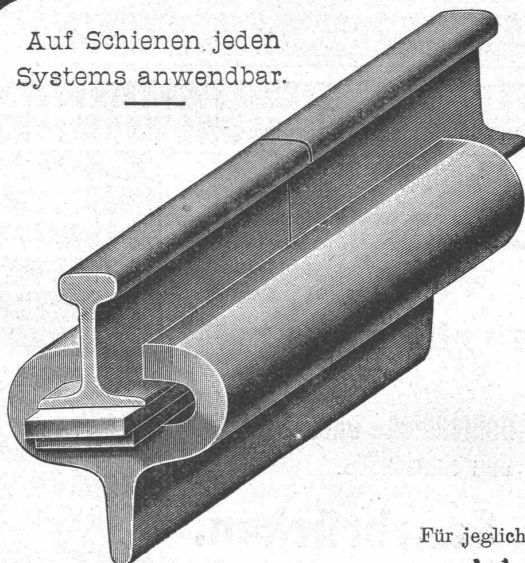
Gold. Medaille Zürich 1894 Gysel & Odinga vorm. Brändli & Cie. Telegramme: Asphalt Horgen



**Asphalt-Fabrik Käpfnach in Horgen**

Telephon Holzzement-, Dachpappen- und Isoliermittel-Fabrik Telephon  
 empfehlen sich für Spezialitäten: Asphaltarbeiten aller Art, wasserdichte Isolierungen, Trockenlegung  
 feuchter Lokale, Asphaltterrassen mit u. ohne Plättbelag, Holzplästerungen, Holzzementbedachungen,  
 Konkurrenzpreise. Parquets in Asphalt. Weitgehende Garantie.

Auf Schienen, jeden  
 Systems anwendbar.



**Unverbiegbares Geleise**

Verkeilung mit Hochdruck.

(A. Ambert's System)

Beseitigung der Laschen,  
 Bolzen und elektrischen  
 Kupfer-Verbindungen  
 Festigkeit

Sparsamer Unterhalt  
 Sicherheit

Für jegliche Auskunft wende man sich an:

**Jules Bouteille & fils**

Schienen, Schwellen und Zubehören

123 Rue Pierre Cornéille à Lyon ou à Bellerive près Genève (Schweiz).

# Wartmann, Vallette & Co., Brugg und Genf

## Brücken:

Eisenbahn- u. Strassenbrücken.  
Ueber- und Unterführungen.

## Fabrikbau-Konstruktionen

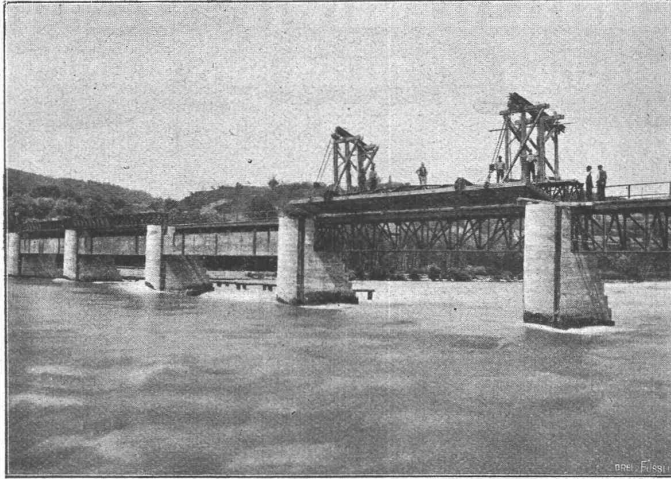
jeder Art, als Konstruktionen für Shed-, Sattel-, Holzzement-Dächer, Riegelwandfachwerk, Säulen u. Unterzüge, Oberlichter, Treppen, Wellblechbauten, Vordächer.

## Kranen:

Laufkranen mit Stützen u. Bahn, Bockkranen, Aufzugstürme.

## Gasbehälter, Reservoirs

genietete Röhren und eiserner Unterbau für schwimmende Badanstalten.



## Hotels u. Warenhäuser.

Binder- und Säulenkonstruktionen über grosse Säle und für Umbauten.

## Gittermaste

für elektr. Leitungen u. Bahnen, Bogenlampen, Seilbahnen.

## Stauwehr-Anlagen.

## Schleusen.

## Aussichtstürme.

Grosses Materiallager

und daher

möglichst schnelle Lieferung.

# Geiger & Muri

## Luzern

Zweiggeschäft in Mailand

Bäder-, Closets-, Toiletten-, Warmwasser-Anlagen in Hotels und Villen

Referenzen über ca. 80 ausgeführte erstklassige Hotel-Anlagen der Schweiz, Frankreichs, Italiens und Oesterreichs

Ersteller der kompletten, sanitären Einrichtungen im Grand Hotel Excelsior in Rom; eine der feinsten und grössten Installationen Europas (120 Badzimmer etc. etc.)

Tüchtige Spezial-Monteurs.

Sanitäre  
Einrichtungen  
nach  
englischem  
und  
amerikanischem  
System

## Gesteinsbohrmaschinen und Luftkompressoren

für Tunnel und Steinbruchbetrieb.

### Spezialität: **Pressluft-Bohrhämmer**

bis 2,50 m tief bohrend, nur 15 kg schwer. Ferner

### **Stossbohrmaschinen** auf Bohrsäulen oder Dreifuss

von unerreichter Leistungsfähigkeit und Einfachheit.

**H. Flottmann & Comp., Saarbrücken.**

# SCHWEIZER.GESELLSCHAFT

FÜR

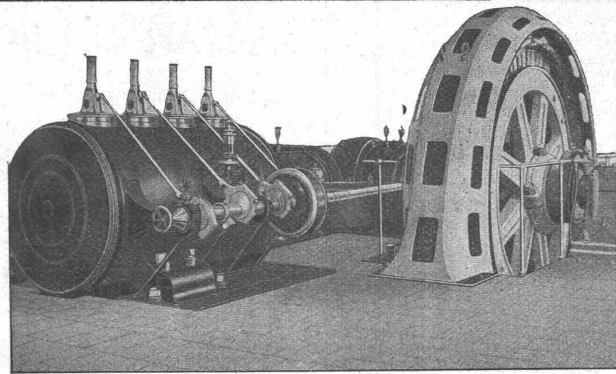
**PRÄZISIONS-  
ARBEIT**

**VORZÜGLICHE  
KONSTRUKTION**

**EINFACH &  
BETRIEBSSICHER**

**HOHE  
OEKONOMIE**

**EXPORT**



**MODERNSTE  
WERKSTÄTTEN**

**BESTE  
MATERIALIEN**

**EXAKTE  
REGULIERUNG**

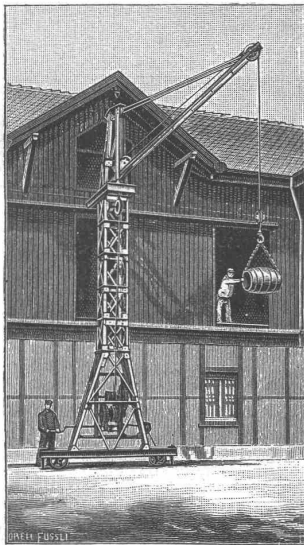
**GERINGE  
BETRIEBSKOSTEN**

**EXPORT**

## LENTZ-VENTILMASCHINEN

GIUBIASCO

Karnahl & Co., Leipzig.



**J. Ruegger, Basel**

liefert als Spezialität

**Personen-  
Waren-  
& Speise-  
Aufzüge**

für elektrischen und  
hydraulischen Betrieb

**Kranen aller Art**

(Laufkranen, Dreh-  
kranen etc.) : : : :

für elektrischen und Hand-  
betrieb.

**Atelier für Vervielfältigung techn. Zeichnungen.**

**A. Ryffel**

Telephon 6027 — ZÜRICH I — Schipfe 51.

**Lichtpausverfahren** nach den neuesten Methoden  
in tadelloser Ausführung.

**Heliographie**, positiv, negativ und Sepiaverfahren.

**Negrographie**, Kopien in tiefschwarzen, scharfen Linien  
und reinweissem Grund, auf Paus-, Zeichen- oder Leinwand-  
Papier, in diversen Stärken.

Rascheste Ausführung bei jeder Witterung.

Sorgfältige, prompte u. billige Bedienung. — Muster u. Preise zu Diensten.

**Verkauf von Heliographie-, Paus- u. Zeichenpapier.**

**Billige Bezugsquelle.**

## Accumulatoren

für alle Zweige der Industrie:

für Zentralen, Fabriken, Private, Laboratorien,  
Automobile, Schiffe, Waggonbeleuchtung usw.

liefert

**Accumulatoren-Fabrik Oerlikon**

in OERLIKON bei Zürich.

Bureau für die Westschweiz: LAUSANNE, Chemin Vinet 29.

**S. M. Stahlformguss**

jeder Qualität in sauberster Ausführung, höchsten  
Anforderungen entsprechend, nach Modell oder Zeich-  
nung roh und bearbeitet bis 10000 kg Stückgewicht.  
Räder und Radsätze aus S. M. Stahlformguss.

**Grauguss**

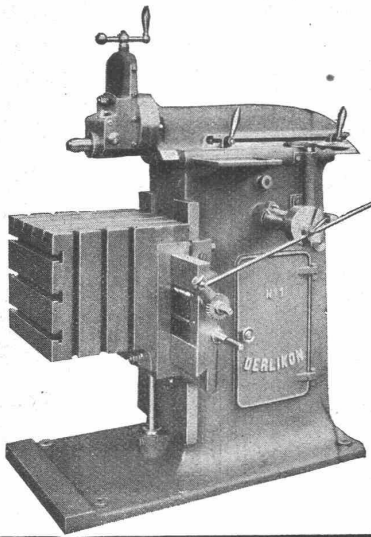
nach Modell oder Schablone geformt, roh oder be-  
arbeitet, bis zu den grössten Stückgewichten.

**CONCORDIAHÜTTE**

vorm. Gebr. Lossen, Akt.-Ges., Engers a. Rh.  
Vertreter: Limburg & Osswald, Zürich I,  
Lintheschergasse 8.

# Schweiz. Werkzeugmaschinenfabrik Oerlikon

Oerlikon bei Zürich.



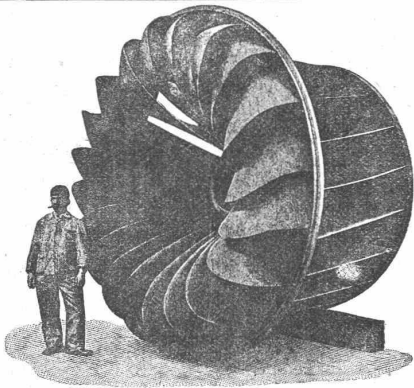
## Erstklassige Werkzeugmaschinen

aller Art und in jeder Grösse

für Maschinenfabriken, Eisenbahnwerkstätten, Automobilfabriken, Brückenbau- und Eisenkonstruktionswerkstätten, allgemeinen Maschinenbau, Kesselschmieden, mechanische und Reparaturwerkstätten etc.

Eigene bewährte Konstruktionen für Spezialzwecke.

**Interessenten empfehlen wir die Besichtigung unseres Lagers und unserer Fabrik.**



Aktiengesellschaft vormals

## Joh. Jacob Rieter & Co., Winterthur

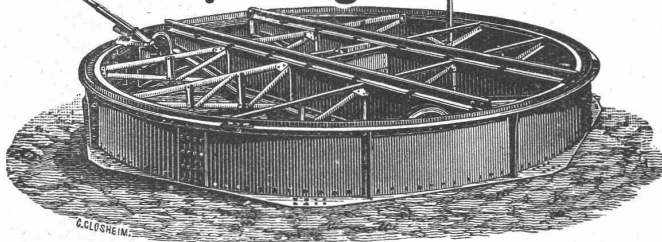
### TURBINEN

neuester Konstruktion und höchstem Nutzeffekt für alle vorkommenden Verhältnisse.

**Präzisions-Regulatoren** mit mechanischer u. hydraul. Wirkung.

Transmissionen, Kesselschmiede-Arbeiten.

## Joseph Vögele Mannheim



liefert seit 1842:

Welchen jeder Bauart und Spurweite für Haupt- und Nebenbahnen; Federzungenwelchen, Patent Bochumer Verein.

Herzstücke; Kreuzungen; Drehscheiben und Schlebebühnen für Lokomotiven und Wagen, mit Hand-, Dampf- und elektr. Antrieb. Ranglerwinden, Spills, elektr. angetrieben, Stellwerke, Schlaghäume.

Vetreter für die Schweiz:

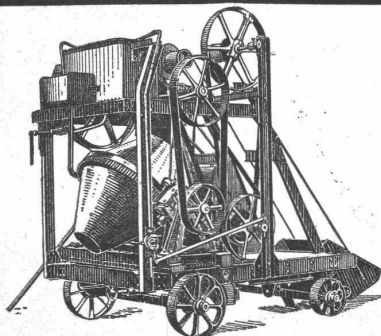
**W. Wolf, Ing., Zürich.**

## A. Jucker, Nachfolger von Jucker-Wegmann

Papierhandlung zum Hecht Schiffhände No. 22, Zürich

Grosses Lager von Pauspapieren, Pausleinen und Zeichenpapier, Rollen u. Bogen in nur vorzüglichen Qualitäten.

Holzzementpapier, Dachpappen Bodenbelag- und Teppich-Unterlag-Papiere.



## Sensationelle Erfindung (Patent)!

Der neue amerikanische

## Beton-Mischapparat „Smith-Milwaukee“

übertrifft an Leistung u. Einfachheit der Konstruktion alles bisher in dieser Richtung Gebotene.

Allein-Fabrikanten für Deutschland und angrenzenden Ländern:

**DRAISWERKE G. m. b. H., Mannheim - Waldhof.**

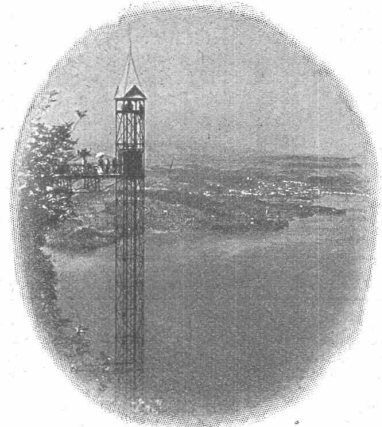
Interessenten belieben sich an unsern Generalvertreter für die Schweiz:

**Fritz Marti, Aktiengesellschaft in Bern, zu wenden.**

# Ca. 8000 cbm Kies zu verkaufen

ab Lager, event. franko Station Dietikon. Offerten erbeten unter Chiffre Z.E.9855 an die Annoncen-Expedition **Rudolf Masse, Zürich.**

# Elektr. Aufzüge



modernster Konstruktion und Ausführung liefern

**C. Wüst & Cie.**

Seebach-Zürich.

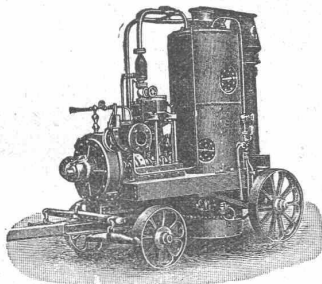
Einzige Maschinenfabrik in der Schweiz,

die nur elektrische Aufzüge baut und zwar komplet, den elektrischen wie den mechanischen Teil in eigenen, vorzüglich eingerichteten Werkstätten mit über 300 Arbeitern.

**Hunderte von Anlagen im Betrieb!**

# Zentrifugalpumpen

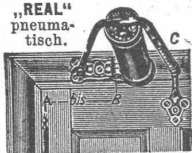
als Riempumpen oder mit Elektromotor direkt gekuppelt.



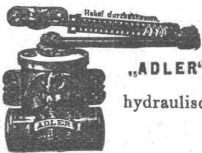
Fahrbare Pumpmaschinen halten fertig auf Lager

**Menck & Hambrock**  
Altona-Hamburg 32.

12 mal prämiert, Ehrendiplome, goldene, silberne u. bronzene Medaillen  
**Berliner Türschliesser-Fabrik Schubert & Werth,**  
Berlin C., Prenzlauerstr. 41 (Grösste Türschliesser-Fabrik Europas).



„REAL“ pneumatisch.



„ADLER“ hydraulisch



Marke Reichshund D.R. Patent

Beide automatisch mit langjährig bewährtem Sicherheitshebel, können selbst durch willkürliches Zuschlagen der Tür nicht ruiniert werden. Langjährige Garantie! Prospekte gratis und franko.

**Tür-Schlossicherung Tyras** in gewöhnl. Türschloss eingesetzt, verwandelt dasselbe in bestes Kunstschloss. Bei Wohnungswechsel mitzunehmen.

**Regensicher** Ges. gesch.

D.R.P.  
**HÜRTGEN-LÜFTER**

**STERNLÜFTER**  
mit parallelem Hub

**Hürtgen, Mönnig & Co**

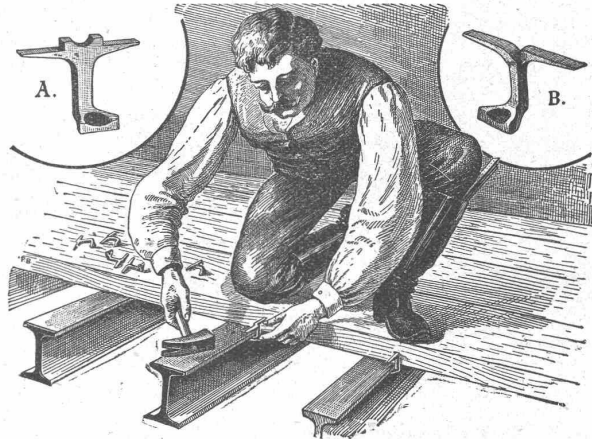
**KÖLN-LINDENTHAL**

# Zementröhren-Formen

aller Systeme.

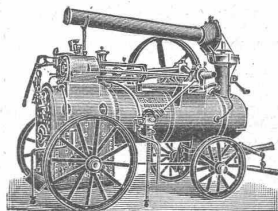
**Henri Weber, H. Kieser's Nachf., Zürich, Gottfried Kellerstr. 7**  
Diplom der schweiz. Landesausstellung Zürich 1883.  
Dipl. I. Kl. der kant. Gewerbeausstellung Zürich 1894.  
Silb. Med. der schweiz. Landesausstellung Genf 1896.

# Rordorf'sche Verbindungshaften für Boden- und Dachverschalung



liefern in drei Grössen die Eisenhandlungen, sowie die Patentinhaber: **Gebrüder Rordorf, auf der Mauer 5, Zürich.**

# HEINRICH LANZ, Mannheim.

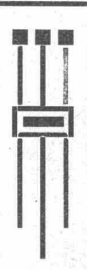


Lokomobilen für Satt- und Heißdampf

Schweizer Verkaufsbureau:  
**K. Röhle, Zürich I, Bahnhofstr. 51 (Mercatorium),**

Ueber 19000 Stück verkauft.

■ In jedem Betriebe grösseren Stiles ■  
sollte unser  
**„Primorin“**  
■ als Händereinigungsmittel nicht fehlen. ■



Sowohl in Anbetracht des billigen Preises, wie auch seiner unübertroffenen Waschfähigkeit halber und der mit dem automatischen Apparat erzielten Zeitersparnis steht unser Produkt konkurrenzlos im Handel.



**Hess & GÜSCHING**  
Fabrik chem. techn. Produkte  
**Zürich und Kempten.**



## Patent-Ventilations-Füllöfen

mit Blechmantel oder Kachelbekleidung

in 58 verschiedenen Nummern, zur Beheizung von Räumen jeder Art und Grösse. Dieses vorzügliche Fabrikat übertrifft alle bis jetzt existierenden Ofensysteme und erfreut sich rasch steigenden Absatzes im In- und Auslande. Ein Ofen nach diesem vollkommensten Systeme bezahlt seine Anschaffungskosten in kurzer Zeit durch die **Brennmaterial-Ersparnis**, — Illustrierte Preisliste gratis und franko.

Ofenfabrik

**J. Wegmann,**  
Oberburg bei Burgdorf  
(Bern).

## Saalbau St. Gallen. Ausschreibung von Bauarbeiten.

Für den Saalbau auf dem Untern Brühl in St. Gallen eröffnet die Baukommission der Tonnalle-Baugesellschaft Konkurrenz über die

### Dachdeckerarbeiten

(Schieferbelag auf Schalung und Dachpappe)

Uebernahmsbedingungen liegen im Baubureau (Brühlgasse 29 I. Stock, St. Gallen) zur Einsichtnahme auf.

Eingaben sind bis **5. Oktober** verschlossen an das Baubureau einzureichen.

St. Gallen, 25. September 1907.

Im Auftrag der Baukommission:  
**A. Richard, Bauführer.**

Le poste de

# Directeur

de l'Ecole de petite mécanique de Ste. Croix est au concours.

**Obligations:** Le Directeur, outre la direction, est chargé de l'enseignement du dessin mécanique théorique, de la comptabilité, de la technologie des métaux, des éléments de construction pour mécaniciens, de l'algèbre et de la géométrie.

**Traitement:** Le Directeur recevra un traitement annuel de frs. 3500.— à frs. 4500.— pour toutes choses. Entrée en fonctions fin Octobre, ou Novembre 1907. Adresser les demandes à la Municipalité de Ste. Croix.

## Ingenieure.

Für die **Projektbearbeitung** und spätere **Bauleitung** von Wasserkraftanlagen grösseren Umfanges werden mehrere theoretisch und praktisch tüchtige

### Ingenieure

**gesucht.** Gefl. Offert. sind zu richten an das Ingenieurbureau für Wasserkraftanlagen **Fischer-Reinau** in **Zürich.**

## Architekt

**sucht** in ein gutes, modernes Architekturbureau oder an leitender Stelle für den architektonischen Teil bei einem soliden Unternehmen Zürichs einzutreten. Dienstantritt nach Belieben. Gefl. Offerten unter Chiffre Z. J. 10509 an die Annoncen-Exp. **Rudolf Mosse, Zürich.**

Zu kaufen gesucht:

### 1 Gleichstrom-Motor

von 1,5 KW. = 2 PS. bei 220 Volt, in gutem Zustande (wenn möglich Nebenschluss). Offerten mit Preisangabe unter Chiffre Z. E. 10455 erbeten an die Annoncen-Expedition **Rudolf Mosse, Zürich.**

# Akkumulatoren

Spezialtypen für alle Zwecke unter Verwendung von Planté-, Gitter- und Masse-Platten

## Akkumulatoren- und Elektrizitäts-Werke-Aktiengesellschaft

vormals W. A. Boese & Co.

Vollgezahltes Aktienkapital: 4 1/2 Millionen Mark.

Fabriken in **Berlin** und **Altdamm.**

Zentralbureau: **Berlin SO., Köpenickerstrasse 154.**

Vertreterbureau: **Düsseldorf, Hüttenstr. 19; Frankfurt a. M., Moselstr. 10; Leipzig, Packhofstr. 1; Cöln a. Rh., Victoriast. 2; Bremen, Molkenstr. 7; Dresden, Waisenhausstr. 16; Breslau, Lehmgrubenstr. 53.**

**Ausserhalb des Ringes der Elektrizitätsgesellschaften stehend. Wiederverkäufern und Installateuren werden besondere Erleichterungen gewährt!**



## Heinrich Brändli, Horgen

Asphalt-, Dachpappen- u. Holzzement-Fabrik

liefert:

Asphaltplatten, kombiniert mit Jute- und Filz-Einlagen, bekiest, besandet oder glatt, für wasserdichte Eindeckungen bei: Eisenbahnen, Strassen, Hoch- und Tiefbau-Arbeiten, mit Garantieübernahme. — Referenzen zu Diensten.

Telegramme: **Heinrich Brändli, Horgen.** \* Telephon.

Der Gesamt-Auflage der heutigen Nummer liegt ein Prospekt betr. „**Durabo-Oel- und Glanz-Farben**“ der Firma **Edmund Simon, Chemische und Farbenfabrik, Dresden A.4,** bei, worauf wir unsere Leser noch besonders aufmerksam machen.

## Uni Linoleum

Bedruckte **Linoleum**  
**Granit-Linoleum**  
**Inlaid-Linoleum**  
**Kork-Linoleum**

empfehlen in den fabrizierten Stärken zu billigsten Preisen per  m, fertig verlegt von geschulten Fachleuten,

Grands magasins

### Jelmoli S. A.

Zürich.

(Persönliche oder schriftliche Offerte auf Wunsch sofort zur Verfügung.

## Dynamomaschinen und Elektromotoren

für Gleich-, Wechsel- u. Drehstrom liefern billigst unter voller Garantie

### Ed. Schlaepfer & Cie.

Elektr. Anlagen Zürich II.  
Miete — Umtausch.

On cherche à acheter

1 moteur à courant continu

de 1,5 KW. = 2 PS., 220 volts, en bon état (si possible à dérivation). Prière d'adresser les offres sous Z. E. 10455 à

**Rodolphe Mosse, Zurich.**

Junger tüchtiger

## Architekt

mit mehrjähriger Bau- und Bureau-praxis **sucht Stelle** in grossem Baugeschäft oder Architekturbureau.

Offerten sub Chiffre Z. E. 10480 an die Annoncen-Expedition von **Rudolf Mosse, Zürich.**

## Conducteur de travaux,

au courant des travaux de bureau, **cherche** une **place** où il aurait l'occasion de se perfectionner dans le dessin. Adresser les offres sous chiffres Z. W. 10497 à

**Rodolphe Mosse, Zurich.**

Junger Schweizer, verheiratet, technisch gebildet,

**flotter Zeichner,**

der die drei Landessprachen in Wort und Schrift beherrscht, **sucht passende Stellung.** Prima Zeugnisse stehen zu Diensten. Offerten an K. R. poste restante, **Hornussen.**

## Emil Steiner

Mech. Werkstätte und Maschinenhandlung **Wiedikon-Zürich**

empfiehlt sich zur Lieferung von neuen und gebrauchten

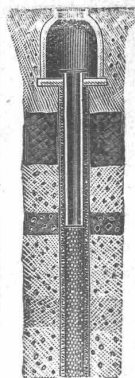
**Werkzeugmaschinen** aller Art,

Drehbänke, Bohrmaschinen, Hobelmaschinen, Feldschmieden etc.

**Transmissionen** in allen Systemen u. Dimensionen. Stets grosses Lager in gebrauchten und neuen

Wellen, Riemenscheiben, Häng- u. Stehlager zu billigen Preisen.

**Rohr-Brunnen**



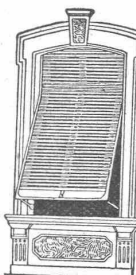
nach unserem jahrzehntlang bewährten System. Volle Erschliessung der wasserführenden Erdschichten, daher **grösste Ergiebigkeit.** Ausgeführt für viele Wasserwerke, Industrien, Brauereien, Private.

**Bopp & Reuter, Mannheim**  
Maschinen- u. Armaturen-Fabrik



Erst prämierte **Dauerbrandöfen**  
best. Konstruktion und feinsten Ausführung.  
**Keine Schlackenbildung.**  
**Gebr. Lincke, Zürich,**  
Seilergraben 57/5

**Wilh. Baumann**  
Rolladenfabrik  
**Horgen (Schweiz).**



**Holzrolladen** aller Systeme.  
**Rolljalousien,** automatisch.  
**Roll-Schutzwände** verschiedener Modelle.

**Verlangen Sie Prospekte!**

**Marmor-Arbeiten**

jeder Art liefert prompt und billig  
**Emil Schneebeli, Zürich**  
Marmor-Industrie  
Eigene Säge- und Polier-Werke



**Gelochte und gepresste Bleche.**  
Heizkörperverkleidungen, Plättchengehänge, Zierbleche.  
**Ernst Meck, Nürnberg.**  
Hoflieferant, gegr. 1851.



**Grösste Ofenfabrik der Schweiz**  
Waschherde  
**Illustrierte Prospekte gratis**

Für sofort tüchtiger  
**Bauführer gesucht**

für Hotelbauten. Offerten mit kurzer Beschreibung der bisherigen Tätigkeiten, Zeugnisabschriften und Angabe der Gehaltsansprüche an

**Vifian & v. Moos, Architekten, Interlaken.**

**Abschriften**

werden sofort u. sauber mit Schreibmaschine ausgeführt.

Offerten sub B. N. 7538 an **Rudolf Mosse, Basel.**

**Kachel-Öfen Heizkörper- und Wandbekleidungen**

fertigt nach jeder Zeichnung an  
**Rob. Mantel, Elgg.**

Schweizerische  
**Accumulatoren-Fabrik A.-G.**

in **Olten.**

**Licht-, Puffer-, Automobil-Batterien.**

**Bewährte Konstruktion. Keine Kurzschlüsse mehr. Leichte Wartung. Geringer Unterhalt.**

Junger, tüchtiger und energischer  
**Bautechniker**

findet angenehme Lebensstellung in der franz. Schweiz als Leiter einer Architektur-Filiale mit grosser Zukunft; Gewinnanteil und eventuelle finanzielle Beteiligung. Kenntnis der französischen und deutschen Sprache unerlässlich. Eintritt nach Belieben. Nur ausführliche Offerten mit Angabe über bisherige Tätigkeit, Alter und Gehalts-Ansprüchen unter Chiffre Z. P. 10465 an die Ann-Expedition  
**Rudolf Mosse, Zürich.**

**Maschinenfabrik**  
für folgende Spezialitäten

- Drehkranne
- Drehscheiben
- Schiebebühnen
- Kollergänge
- Wehranlagen
- Fallenzüge
- Transmissions-Anlagen

**M. KOCH, Eisengiesserei ZÜRICH**

**Zu verkaufen.**

Für mech. Werkstätte u. Fabrik: Eine ganz neue **Laufkatze** mit eingebautem Flaschenzug und mech. Vershub. Tragkraft K. 6000 mit drei Meter Hub (System Jos. Brun, Nebikon). Wegen Nichtgebrauch billigst abzugeben bei **Konr. Wehrli, Müller, Basel.**

Krankheitshalber ist eine **Maschinenbauwerkstätte** in der Nähe von Zürich mit lohnender Spezialität billig

**zu verkaufen.**

Für einen energischen Mann sichere Existenz. — Offerten unter Chiffre Z. H. 9933 an die Annoncen-Exp.  
**Rudolf Mosse, Zürich.**

**Vorder- und Seitenwand eines Eckbogens,** mit Schiebepforte, 2,75 m breit und 3 m tief, samt Granit-Krippe und Raufe, bestes deutsches Fabrikat mit Gussständern, sind

**zu verkaufen**

auf der Besitzung Schönörthli bei Gunten am Thunersee. Besichtigung jederzeit auf Anmeldung beim Verwalter. Gef. Offert. unter Chiffre Z. B. 10327 an die Annoncen-Exp.  
**Rudolf Mosse, Zürich.**

**Bagger-Maschine**

mit eisernen Pontons, 10 m lang, Baggertiefe 3 m, sich selbst freibaggernd mit Benzinmotor, Tagesleistung je nach Material 50—100 m<sup>3</sup> billigst **zu verkaufen** oder **zu vermieten.** Off. sub Z. C. 10403 an die Annoncen-Expedition  
**Rudolf Mosse, Zürich.**

**Nach St. Moritz**

für baldigen Eintritt wird tüchtiger, in Entwurf und Ausführung gewandter

**Architekt**

für Bureau und Bauplatz **gesucht.** Nur absolut selbständige Bewerber, welche Schweizerbürger sein müssen, können berücksichtigt werden. Offerten mit Angaben über Bildungsgang, bisherige Tätigkeit und Gehaltsansprüche wemöglichst mit Photographie erbeten unter Chiffre Z. F. 10456 an die Annoncen-Expedition  
**Rudolf Mosse, Zürich.**

**Präzisions-Reisszeuge.**  
**Clemens Riefler,**  
Nesselwang u. München (Bayern).  
Gegründet 1841,  
„Paris 1900 Grand Prix“  
Illustrierte Preislisten gratis  
Die Zirkel der echten Rieflerreisszeuge sind am Kopf mit dem Namen **RIEFLER** gestempelt.

**Fensterfabrik und Glaserei**  
**J. G. KIEFER**  
Werkstätte und Bureau: Seefeldstrasse 153  
**Zürich V**  
Ia. Referenzen.  
Alleiniger Inhaber des Schweiz. Patentes Nr. 27008 für moderne **Oberlichtscheren.**

**PATENT-BUREAU**  
**E. BLUM & Co. DIPL. INGENIEURE**  
GEGRÜNDET 1878 · ZÜRICH · LINTHESCHERG. 17

**Heliographie- und Paus-Papiere**  
**Lichtpausen**  
in **Heliographie** in **Heliographie**  
und in **Plandruck (neu)**  
liefern  
Schweiz. Lichtpausen-Anstalten A.-G. vorm.  
**Hatt & Co., Zürich,**  
Telephon. **Filiale in Bern.**



**Gesucht.**

Tüchtiger, gebildeter  
**Elektrotechniker**

für Bureau und Reise, solcher der schon in ähnlicher Stellung tätig war, bevorzugt. Kenntn. der franz. u. ital. Sprache erwünscht. Dauernde Stellung (Ostschweiz).

Gefl. Off. mit Ang. des Bildungsganges, der bish. Beschäftigung, der Gehaltsansprüche, Zeugnisabschr. u. Alter unt. Chiff. Z. C. 9753 an

**Rudolf Mosse, Zürich.**

**Gesucht**

zu baldigem Eintritt ein technisch gebildeter, tüchtiger

**Tiefbautechniker**

mit schöner Handschrift, in der Stadt **St. Gallen.**

Offerten unter Chiffre Z. N. 9938 an die Annoncen-Exp. **Rudolf Mosse, Zürich.**

**Gesucht ein Lehrling**

auf das technische Bureau einer Brückenbauwerkstätte. Gelegenheit zu guter Vorbildung für den späteren Besuch eines Technikums. Offerten sub Chiffre Z. W. 10272 an die Annoncen-Expedition

**Rudolf Mosse, Zürich.**

**Ingenieure**

gesucht auf **Privat-Ingenieurbureau** zur Projektierung von Wasserversorgungen, Wasserwerkanlagen, Normalbahnen und elektrischen Schmalspurbahnen. Offert. mit Lebenslauf und Bildungsgang, sowie mit Angabe der Gehaltsansprüche sub Chiffre Z. P. 10115 an die Annoncen-Expedition

**Rudolf Mosse, Zürich.**

**Gesucht.**

Einige tüchtige

**Zeichner**

auf das Bureau einer schweiz. Brückenbauwerkstätte. Offerten sub Chiffre Z. V. 10271 an die Annoncen-Exp.

**Rudolf Mosse, Zürich.**

**Hochbautechniker**

für Bureau u. Bau

auf sofort oder 1. Oktober event. 1. November gesucht. Offerten mit Gehaltsansprüchen sub B. M. 7539 an

**Rudolf Mosse, Basel.**

**Gesucht:**

**Jung, tücht. Architekt**

zu baldigem Eintritt. Offerten mit Skizzen oder Photographien sub Chiffre Z. H. 10358 an die Annoncen-Expedition

**Rudolf Mosse, Zürich.**

**Seriöser Bautechniker**

mit Kenntnis der Eisenbetonbranche, tüchtig in Zeichnen, Statik und Voranschlag, **sucht Stelle zu ändern.** Der Eintritt könnte am 15. Oktober geschehen. Gefl. Off. unt. Chiffre Zag E. 600 an

**Rudolf Mosse, Bern.**

**Für topographische und Kataster-Aufnahmen** geübte

**Operateure und Zeichner**

**sofort gesucht.** Offerten mit Zeugnissen und Gehaltsansprüchen sub Chiffre O. F. 2375 an Orell Füssli-Annoncen, Zürich.

**Gesucht**

1 tüchtiger, zuverlässiger

**Bauführer**

und 1 gebildeter

**Architekt**

flotter Zeichner und zuverlässiger Konstrukteur. Eintrittsbedingungen, Gehaltsansprüche und Zeugnisabschriften mit Angabe der bisherigen Tätigkeit sind zu richten sub Chiff. Z. Q. 10309 an die Annoncen-Exp.

**Rudolf Mosse, Zürich.**

**Gesucht**

ein junger **Techniker** als

**Zeichner**

auf ein Ingenieurbureau in Zürich. Anmeldungen mit Angabe des Bildungsganges und allfälliger Beschäftigung nach Austritt aus der Schule unter Chiffre Z. Q. 10366 an die Annoncen-Expedition

**Rudolf Mosse, Zürich.**

**On demande**

pour atelier de construction de l'Est de la France,

**dessinateur,**

bien au courant de la construction des turbines radiales Francis. Off. sub Z. G. 10257 à

**Rudolf Mosse, Zürich.**

**Ingenieur,**

Zürcher Polyt., 33 Jahre, bei größeren tachymetrischen Aufnahmen, Vorarbeiten u. beim Bau von Eisenbahnen im Ausland als

**Bauführer**

tätig gewesen, **sucht** bei mässigem Gehalt baldigst **ähnliche Stelle.** Offerten unter Chiffre Z. U. 10145 an die Annoncen-Expedition

**Rudolf Mosse, Zürich.**

**Architekt,**

theoretisch und praktisch erfahren, der Landessprachen kundig, **wünscht** auf Anfang November möglichst selbständige

**Stellung als Bauleiter**

oder auf Bureau in Zürich oder dessen Nähe. Referenzen zu Diensten. Gefl. Off. sub Chiffre Z. X. 10398 an die Annoncen-Expedition

**Rudolf Mosse, Zürich.**

**Junger Bautechniker,**

mit Bau- und Bureau-Praxis, **sucht Stelle** in ein grösseres Baugeschäft oder Architekturbureau. Eintritt baldmöglichst. Offert. unt. Chiffre Z. E. 10105 an die Annoncen-Exp.

**Rudolf Mosse, Zürich.**

**Bauführer,**

welcher selbständig nach Zeichnung arbeiten kann, **sucht sofort dauernde Stellung.** Off. unt. Chiff. Z. G. 10057 an die Annoncen-Exp.

**Rudolf Mosse, Zürich.**

**Junger Bautechniker**

tüchtiger **sucht Stellung** in der franz. Schweiz. Off. sub Chiff. Z. K. 10110 an

**Rudolf Mosse, Zürich.**

**Junger belgischer**

**Architekt,**

(selbständig), moderner Richtung, **sucht Stellung.** Offerten: Rue des Rivageois 19, Lüttich.

**Architekt,**

(süddeutscher), mit Baugewerkschulvorbildung **sucht Stellung** in der Schweiz. Offerten unter Chiffre Z. E. 10230 an

**Rudolf Mosse, Zürich.**

**Stelle-Gesuch.**

**Bautechniker,**

23 Jahre alt, mit Kenntnis der französischen und italienisch. Sprache, mit guter Bureau- und Baupraxis, **wünscht** sobald als möglich **Stelle** als Bauführer, am liebsten nach Italien oder der französischen Schweiz, um sich sprachlich noch auszubilden. Gefl. Off. unter Chiffre Z. C. 10228 an die Annoncen-Expedition

**Rudolf Mosse, Zürich.**

**Winterarbeit!**

**Tüchtiger Ingenieur,**

im **Bahn- und Wasserbau** erfahren, literarisch befähigt, gewandter Konstrukteur, zur Zeit Direktor einer Bergbahn (nur Sommerbetrieb) **sucht** passende Winterarbeit. Ausarbeitung von Bahn-, Strassen- und Wasserbauprojekten, Broschüren, Gutachten, Aufstellung komplizierter Abrechnungen gegen Pauschalvergütung. Gefl. Off. unter Chiffre Z. Z. 10225 an die Ann-Exp.

**Rudolf Mosse, Zürich.**

**Akad. geb. Tiefbau-Ingenieur**

**sucht** Anfangsstellung in Tunnel-Eisenbahnbau, Wasserbau, Seebau etc. im In- oder Auslande. Eintritt sofort. Offerten unt. Chiffre Z. E. 10225 an

**Rudolf Mosse, Zürich.**

**Bautechniker,**

Absolvent des Technikum Winterthur. mit Bureau- und Baupraxis, Kenntnis der deutschen und französischen Sprache **sucht** auf einem Architekturbureau oder grösseren Baugeschäft **Stellung.** Offerten unter Chiffre Z. K. 10310 an

**Rudolf Mosse, Zürich.**

**Bauführer,**

25 Jahre alt, selbständig auf Bureau und Platz, gewandt im Umgang mit Kundschaft, **sucht dauernde Stelle.** Gefl. Offerten sub Chiffre Z. X. 9948 an **Rudolf Mosse, Zürich.**

**Ingenieur-Elektrotechniker,**

Dr. phil., **sucht passende** Beschäftigung (erfahren in der Beleuchtungsbranche und Automobilbetrieb), mit event. späterer Kapital-Beteiligung, bei bescheidenen Ansprüchen. Gefl. Offerten erbeten sub Chiffre Z. O. 10389 an

**Rudolf Mosse, Zürich.**

**Hochbautechniker,**

Diplom von Burgdorf, mit mehrjähriger Bureau- und Baupraxis, selbständig, **sucht** baldmöglichst **Stelle** als **Bauführer** in Baugeschäft oder Architekturbureau. Offerten sub Chiffre Z. B. 10427 an die Annoncen-Expedition

**Rudolf Mosse, Zürich.**

**Junger Techniker,**

Absolvent der Kgl. Baugewerkschule München, gelernter Zimmermann, **sucht** bis 15. Oktober **Stellung.** Gefl. Off. unt. M. J. 2280 an **Haasenstein & Vogler. A.-G., München.**

**Gesucht geübter Konstrukteur**

für modernen **Kran-Bau.** Angebote mit Angaben über Bildungsgang, Praxis, Alter, Eintritt u. s. w. unter Chiffre Zag. E. 598 an

**Rudolf Mosse, Bern.**

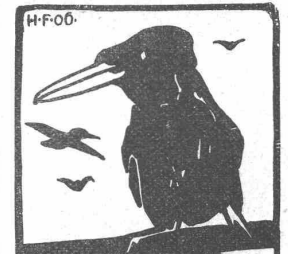
**Zu kaufen gesucht**

älterer **Aufzug**, ca. 3-4 m Höhe, Tragkraft 300-400 kg mit Drahtseil und Stellbock für Handbetrieb. Offerten unter Chiffre Z. T. 10394 an die Annoncen-Expedition

**Rudolf Mosse, Zürich.**



**Rascher & Cie., Meyer & Zellers Nachf. ZÜRICH I, RATHAUSQUAI.**



UMSCHWÄRM VON NEIDERN BEHAUPTEN IHREN PLATZ DIE FARBIGEN KÜNSTLERSTEINZEICHNUNGEN **Künstler. Wandschmuck** für Schule und Haus.