

Objektyp: **Advertising**

Zeitschrift: **Schweizerische Bauzeitung**

Band (Jahr): **49/50 (1907)**

Heft 4

PDF erstellt am: **20.09.2024**

### **Nutzungsbedingungen**

Die ETH-Bibliothek ist Anbieterin der digitalisierten Zeitschriften. Sie besitzt keine Urheberrechte an den Inhalten der Zeitschriften. Die Rechte liegen in der Regel bei den Herausgebern.

Die auf der Plattform e-periodica veröffentlichten Dokumente stehen für nicht-kommerzielle Zwecke in Lehre und Forschung sowie für die private Nutzung frei zur Verfügung. Einzelne Dateien oder Ausdrucke aus diesem Angebot können zusammen mit diesen Nutzungsbedingungen und den korrekten Herkunftsbezeichnungen weitergegeben werden.

Das Veröffentlichen von Bildern in Print- und Online-Publikationen ist nur mit vorheriger Genehmigung der Rechteinhaber erlaubt. Die systematische Speicherung von Teilen des elektronischen Angebots auf anderen Servern bedarf ebenfalls des schriftlichen Einverständnisses der Rechteinhaber.

### **Haftungsausschluss**

Alle Angaben erfolgen ohne Gewähr für Vollständigkeit oder Richtigkeit. Es wird keine Haftung übernommen für Schäden durch die Verwendung von Informationen aus diesem Online-Angebot oder durch das Fehlen von Informationen. Dies gilt auch für Inhalte Dritter, die über dieses Angebot zugänglich sind.

# Schweizerische Bauzeitung

Wochenschrift

für Bau-, Verkehrs- und Maschinentechnik

Gegründet von A. WALDNER, Ingenieur.

Herausgeber: A. JEGHER, Ingenieur.  
Dianastrasse Nr. 5, ZÜRICH II.

Verlag des Herausgebers. — Kommissionsverlag: Rascher & Cie, Meyer & Zellers Nachfolger in Zürich.

Organ

des Schweizer. Ingenieur- und Architekten-Vereins und der Gesellschaft ehemaliger Studierender des eidg. Polytechnikums in Zürich.

**Abonnementspreis:**  
Ausland. 25 Fr. für ein Jahr  
Inland. 20 " " " "

**Für Vereinsmitglieder:**  
Ausland. 18 Fr. für ein Jahr  
Inland. 16 " " " "  
sofern beim Herausgeber  
abonniert wird.

**Abonnements**  
nehmen entgegen: *Herausgeber, Kommissionsverleger*  
und *alle Buchhandlungen*  
und *Postämter.*

**Insertionspreis:**  
Für die 4-gespaltene Petitzeile  
oder deren Raum 30 Cts.  
Haupttitelseite: 50 Cts.

**Inserate**  
nimmt allein entgegen:  
*Die Annoncen-Expedition*  
**RUDOLF MOSSB,**  
Zürich,

Basel, Bern, St. Gallen,  
Berlin, Breslau, Dresden,  
Frankfurt a. M., Hamburg,  
Köln, Leipzig, Magdeburg,  
München, Stuttgart, Wien.

## avis de concours.

La Direction du 1<sup>er</sup> Arrondissement des chemins de fer fédéraux, à Lausanne, ouvre un concours pour l'exécution des travaux de menuiserie et parquets au nouveau bâtiment à voyageurs de Chexbres-Puidoux.

Les projets, cahiers des charges et formulaires de soumission relatifs à ces travaux sont déposés au bureau des architectes Taillens et Dubois, Square de Georgette 4, où ils peuvent être consultés le matin de 9 heures à midi.

Les soumissions portant la suscription „menuiserie" ou „parquets" du nouveau bâtiment à voyageurs de Chexbres-Puidoux"

devront parvenir à la Direction soussignée le 31 juillet 1907 au plus tard. Lausanne, le 12 juillet 1907.

La Direction du 1<sup>er</sup> Arrondissement des chemins de fer fédéraux.

## XXVII. Preisausschreibung der Zentralkommission der Gewerbemuseen Zürich und Winterthur.

Die Zentralkommission der Gewerbemuseen Zürich und Winterthur eröffnet unter schweizerischen und in der Schweiz niedergelassenen Kunstgewerbetreibenden eine Konkurrenz zur Anfertigung von nachfolgenden Entwürfen und ausgeführten Arbeiten:

- I. **Briefmappe** in Leder ausgeführt, mit Handvergoldung und Blinddruck.
- II. **Schirmständer** in Schmiedeeisen ausgeführt, zum Gebrauch fertig erstellt.
- III. **Elektrische Steblampe** in Messing oder Kupfer getrieben, in wirklicher Ausführung.
- IV. **Ausstellungsvitrine** in Holz ausgeführt, zur Aufnahme von Kunsttöpfereien. Entwurf.
- V. **Schablonierter Wandfries**, für ein bürgerliches Zimmer bestimmt, in wirklicher Ausführung.

Programme können vom Kunstgewerbemuseum Zürich und vom Gewerbemuseum Winterthur bezogen werden.

## Municipalité d'Alexandrie (Egypte).

Die neugeschaffene Stelle eines

### Chef-Assistenten des städtischen Chef-Ingenieurs

ist zu besetzen. Die Jahresbesoldung beträgt £ E. 420.— (ca. Frs. 10900) und kann auf £ E. 480.— erhöht werden auf Grund der bestehenden inneren Regulierungen der Munizipalität. Seine Tätigkeit wird sich auf mechanische und hauptsächlich elektrische Gebiete erstrecken.

Die Bewerber müssen eine technische Hochschule besucht und die Schlussexamen derselben mit Erfolg bestanden haben.

Ferner wird verlangt, dass sie in grösseren Konstruktions-Werkstätten im Bau von elektrischen Zentralen und Verteilungsnetzen gründliche Erfahrung haben. Kenntnis von Pumpanlagen ist ebenfalls erwünscht.

Gründliche Kenntnis der französischen oder englischen Sprache ist unerlässliche Bedingung.

Die Anmeldungen müssen von einem kurzen Lebenslauf begleitet sein, mit Angabe des Geburtsdatums, der Nationalität, der besuchten Schulen und der bisherigen Tätigkeit, ferner sind Zeugnis-Abschriften beizufügen.

Die Anmeldungen sind in französischer oder englischer Sprache abzufassen und bis zum 1. September an folgende Adresse einzusenden:

Monsieur l'Administrateur de la Municipalité d'Alexandrie  
Alexandrie (Egypte).

## Wasserversorgung Holderbank

(Aargau).

Für die Ergänzung ihrer Wasserversorgung hat die Gemeinde folgende Bauarbeiten zu vergeben und eröffnet Konkurrenz für

- 1) **Erstellung einer Grundwasserfassung.**
- 2) **Erstellung des Gebäudes für das Pumpwerk 5,3 m, 3,0 m, 3,2 m im Licht.**
- 3) **Erstellung der Zuleitung nach dem bestehenden Netz in gusseisernen Röhren von 75 mm Lichtweite und 330 m Länge.**

Pläne, Bauvorschriften und Verzeichnis der Baugegenstände liegen vom 25. Juli bis mit 2. August bei Herrn Ingenieur Schmid in Aarau zur Einsichtnahme auf. Offerten für die Gesamtarbeit sind verschlossen, versehen mit der Aufschrift «Wasserversorgung Holderbank, Aargau», an Herrn Gemeindeammann Wild bis spätestens 4. August einzureichen.

Holderbank bei Wildegg, 22. Juli 1907.

Die Baukommission.

## Für Bauspekulanten!

Die Besetzung „FAVORITE“, ehemaliger Sitz der französischen Gesandtschaft in Bern, mit 11 000 m<sup>2</sup> Parkanlagen, ist parzellenweise oder in Globo

zu veräussern.

Ausgezeichnete Lage, schöne Aussicht, Nähe vom Bahnhof. Eignet sich zur Erstellung von Villenbauten oder Miethäuser. Auskunft erteilt

Herr Béguin, Architekt in Bern.

## Baueisen

Doppel I Träger

Poutrelles, sowie

Rundeisen für

armierten Beton

liefert für ganze Bauten in kürzester Frist ab Werk oder prompt ab Lager

ERNST SCHOCH, Eisenhandlung, BASEL.

Eisenträger, U Eisen, Rundeisen

für armierte  
Betonbauten

sowie alle übrigen Eisensorten

Rollbahnschienen

und  
Zubehörden

Ab Lager und Werk. — Prompte Lieferung. — Mässige Preise.

Ed. Wüthrich & Co., Herzogenbuchsee.

**Konkurrenz-Ausschreibung.**

Die Stadt Aarau eröffnet hiermit Konkurrenz über die Ausführung der Pfästererarbeiten für den

**Umbau der Vordern und Oberrn Vorstadt**

Pläne und Uebernahmsbedingungen können auf dem Bureau der städt. Bauverwaltung eingesehen werden, wo auch die Eingabeformulare erhältlich sind.

Die Offerten sind bis spätestens den 31. Juli 1907 abends 5 Uhr an Herrn Stadtmann Hans Hässig einzusenden.

Aarau, den 17. Juli 1907.

**Der Bauverwalter:**  
R. Vogt.

**Konkurrenz-Ausschreibung.**

Ueber die Arbeiten zur Erstellung von zwei Holzabfuhrwegen:

- vom Brunegg bis Vogelsang,
- vom Vogelsang bis Landstrasse

in Altdorf wird hiermit Konkurrenz eröffnet.

Pläne und Bauvorschriften liegen auf der Korporationskanzlei auf und können daselbst eingesehen werden.

Eingaben für die Arbeiten sind bis den 8. August schriftlich und verschlossen mit der Aufschrift «Holzabfuhrwege Altdorf» der unterfertigten Kanzlei einzureichen.

Altdorf, den 23. Juli 1907.

Aus Auftrag des Engern Korporationsrates Uri:  
**Korporationskanzlei Uri.**

**Vergebung von Eisenkonstruktionen.**

Die Lieferung und Aufstellung des Eisenwerks für 6 Bauwerke der Bahnstrecke Schaffhausen-Singen mit einem Gesamtgewicht von

**112,8 Tonnen Flusseisen,  
1,4 Tonnen Gusseisen**

soll nach der Verordnung des Ministeriums der Finanzen vom 3. Januar 1907 öffentlich vergeben werden.

Das Bedingnisheft, die Zeichnungen und Gewichtsberechnungen, sowie Angebotsformulare liegen bei unterzeichneter Behörde in den üblichen Geschäftsstunden zur Einsicht auf; auch werden dieselben gegen Ersatz der Herstellungskosten, die per Nachnahme erhoben werden, nach auswärts abgegeben.

Angebote sind schriftlich, verschlossen und mit der Aufschrift versehen «Angebot auf Eisenkonstruktionen» bis **spätestens 12. August d. J.** vormittags 11 Uhr, zu welcher Zeit die Verdingungsverhandlung stattfindet, anher einzureichen.

Zuschlagsfrist 14 Tage.

Es wird noch darauf hingewiesen, dass für genannte Strecke in absehbarer Zeit noch 2 weitere Eisenkonstruktionen zur Vergebung gelangen.

Singen, den 20. Juli 1907.

Grossh. Bahnbauinspektion.

**Schweizerische Bundesbahnen.**  
  
**Kreis II.**

**Bahnhof-Umbau Basel. Ausschreibung.**

Die Ausführung der Unterbauarbeiten für das südliche Widerlager und die Rampe der Frobenpasserelle wird hiemit zur Konkurrenz ausgeschrieben.

Pläne, Vorausmasse und Ausführungsbestimmungen können im Bureau der Bauleitung für den Bahnhofumbau, Wallstrasse Nr. 14, Erdgeschoss, eingesehen werden.

Schriftliche Uebernahmsangebote sind bis zum 29. Juli 1907 verschlossen mit der Aufschrift «Südliches Widerlager und Rampe der Frobenpasserelle» an die unterzeichnete Direktion einzureichen.

Die Angebote bleiben bis 30. August 1907 verbindlich.

Basel, den 13. Juli 1907.

**Kreisdirektion II**  
der Schweizerischen Bundesbahnen.

**Zementröhren-Formen**

Henri Weber, H. Kieser's Nachf., Zürich, Gottfried Kellerstr. 7

Diplom der schweiz. Landesausstellung Zürich 1883.

Dipl. I. Kl. der kant. Gewerbeausstellung Zürich 1894.

Silb. Med. der schweiz. Landesausstellung Genf 1896.

**Arbeitsvergebung.**

Für zwei Neubauten in der Stadt St. Gallen sind die

**Parquettböden, 1200 m<sup>2</sup>**

(Buchene Riemen, I. event. II. Qualität) zu vergeben.

Offerten unter Chiffre W. 2066 an die Annoncen-Expedition **Anton Löpfe, Pilgerhof, Neugasse 48, St. Gallen.**

**Mehrere jüngere**

**Wasserbauingenieure**

für Entwurfsbearbeitung und Bauleitung beim Ausbau der Schlesischen Hochwasserflüsse zum baldigen Dienstantritt

**gesucht.**

Meldungen mit Zeugnissen und Angabe der Gehaltsansprüche sind an das unterzeichnete Bauamt zu richten.

Provinzial-Flussbauamt Liegnitz (Schlesien).

**Ingenieur-Stelle.**

Für mein Ingenieurbureau, Expertisen, Projektierung und Bauleitung elektrischer Anlagen aller Art, suche ich einen tüchtigen, jüngern

**Ingenieur**

mit abgeschlossener Hochschulbildung zum sofortigen Eintritt.

Ich reflektiere auf einen Herrn der gewillt ist, sich bei mir eine dauernde Stelle zu erwerben, die ich den jeweiligen Leistungen entsprechend gut honorieren werde.

Reflektanten wollen sich zur persönlichen Vorstellung schriftlich anmelden.

**A. Strelin, Ingenieurbureau,**  
Zürich I, Thalacker 46.

**Schweizerische Bundesbahnen.**  
**Kreis IV.****Stelleausschreibung.**

**Vakante Stelle:** Zeichner auf dem Bureau des Obergeringens in St. Gallen.

**Erfordernisse:** Fertigkeit im technischen Zeichnen.

**Besoldung:** Fr. 1500.— bis Fr. 2400.—.

**Anmeldungstermin:** 27. Juli 1907. Anmeldung schriftlich an die Kreisdirection IV. der schweizerischen Bundesbahnen in St. Gallen.

**Bemerkungen:** Dienstant tritt sobald als möglich.

**Bodenbeläge**

aus säure- und frostbeständigen

**Steinzeugplatten**

fabriziert als Spezialität in zahlreichen Dessins die

**Tonwarenfabrik Embrach A.-G.**

in  
Embrach (Kt. Zürich).

**Dessin-Katalog gratis.**

**BESTER FUGENLOSER BODEN- & WAND-BELAG.**  
UNI & MEHR-FARBIG  
AUF JEDER UNTERLAGE  
GARANTIRT RISSFACI

**IN 3 JAHREN ÜBER 60000 m<sup>2</sup> AUSGEFÜHRT**

**DOLOMENT-BELAG**  
PATENT  
No. 33307

**JAKOB TSCHOPP & E. MERZ, BASEL** **VERTRETER** für die OSTSCHWEIZ **CARL BRAUN ZÜRICH**



# Wanner & Cie, Horgen

Spezial-Abteilung für baugewerbliche Isolierungen.

Generalvertreter der Korksteinfabrik Grünzweig & Hartmann, G. m. b. H., Ludwigshafen a. Rh.  
Erste, älteste und grösste Korksteinfabrik des Kontinents.

## Korksteine und Korksteinplatten

für baugewerbliche Zwecke.

Zur Isolierung von:

Ziegel-, Schiefer-, Metall- und Holzzement-Dächern;  
Massivdächern aller Art, Betondächern etc.;  
Massiven Mauern und Fachwerk-Wänden;  
Feuchten Wänden und Untergeschossräumen;  
Gewölben und Fussboden;  
Scheidewänden und Fensternischen;  
Kühlräumen, Eis- und Lagerkellern.

Zur Herstellung von:

Elastischen und schalldämpfenden Fussboden-Unterlagen  
für Linoleum;  
Leichten, freitragenden Scheidewänden;  
Zwischendecken und Deckenverschalungen;  
Warm- und Kaltluft-Kanälen für Heizungs- und Ventilations-  
Anlagen;  
Telephonzellen.

Als selbständiges Bauelement für

Wohnhäuser, Villen, Stallungen, Personen- und Lagerhallen, Remisen, ambulante Lazarette,  
Sanatorien, Baracken, Wärterhäuschen, Pavillons, Schutzhütten etc.

### Hohe Isolirwirkung

gegen

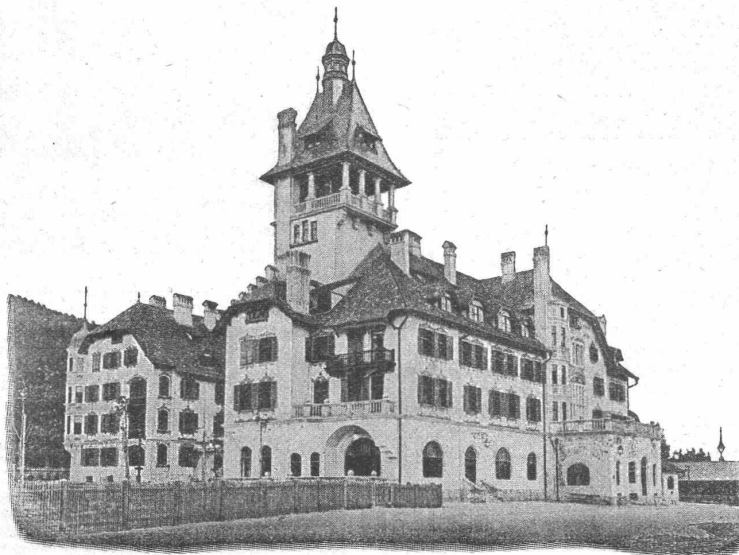
**Wärme, Kälte, Schall und Feuchtigkeit.**

Tausende von  
Referenzen und Zeugnissen  
aus allen Ländern.

Eigenes  
Architektur-Bureau  
zur Konstruktion  
von  
Korksteinbauten.

Langjährig geschultes  
Monteur-Personal.

**WANNER & CIE**  
**HORGEN.**



Ausführung  
jeder Art Arbeiten  
unter Garantie.

Kataloge,  
Kostenberechnungen,  
fachkundige Ratschläge  
und Projekte  
prompt und gratis.

Grosses Lager,  
rasche Bedienung.

**WANNER & CIE**  
**HORGEN.**

Grand Hôtel „Erzherzog Johann“ am Semmering.

Einbau sämtlicher Mansardenräume, Herstellung von Dachschrägen, Scheidewänden, Gangwänden etc. aus Korkstein.

**VORZÜGE:** Kurze Bauzeit, rasches Austrocknen, Schutz gegen Temperatureinflüsse,  
feuersicherer Schutz der hölzernen Dachkonstruktion.

# Gewerkschaft Grillo, Funke & Co.

Gelsenkirchen-Schalke

Siemens-Martin-Stahlwerk, Blechwalzwerk, Wellrohrwalzwerk, Wassergas-Schweisswerk

liefert als Spezialitäten:

mit Wassergas aus eigenem S.-M. Flusseisen

## geschweisste Rohre

von 450 mm Durchmesser bis zu den grössten Weiten und in Wandstärken bis zu 40 mm für  
Dampf-, Wind-, Gas-, Wasser-, **Kanalisation-**, Dücker- und Turbinen-Leitungen.

Tel.-Adr.: Blechwalzwerk Gelsenkirchen. Kostenanschläge bereitwilligst. ——— 1600 Arbeiter. ———

### Fugenloser

## Kunstholz-Bodenbelag.

Dauerhaft wie Eichenholz.

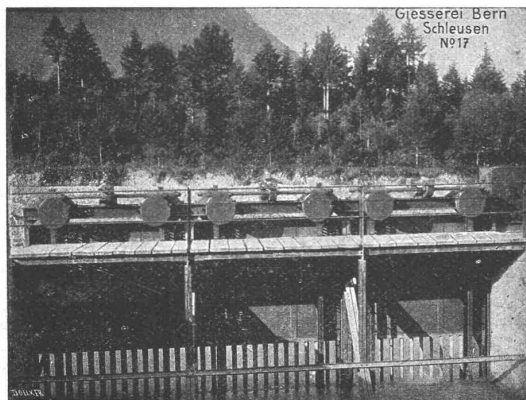
Guss auf jede solide Unterlage, nach eigenem System  
selbst auf ölige Holzböden.

**CH. H. PFISTER & Co., BASEL.**

Gesellschaft der

## Ludwig von Roll'schen Eisenwerke

Filiale: **Giesserei Bern** liefert:



**Hebezeuge jeder Art** als **Laufkräne**, und feste oder fahrbare **Drehkräne** für Hand- und speziell **elektrischen** Betrieb; **Aufzüge** für hydraulischen, **elektrischer** und Transmissionsbetrieb.

**Eisenbahnmaterial** als **Drehscheiben** und **Schlebebühnen** für Wagen und Lokomotiven; Hand- **Dampf-** und **elektrischer** Betrieb.  
**Weichen** für **Haupt-** u. Nebenbahnen, für **Vignol-** u. **Rillen-Schienen.**  
**Barrieren** mit und ohne Verriegelung und Vorläuten.

**Zahnstangenoberbau; komplette Seilbahnen** für Güter- und Personentransport. (Eigene **patentirte** Systeme).  
Seit 1898 37 Touristen-Seilbahnen ausgeführt oder in Arbeit.

**Schleusenanlagen, Schützenwehre, Walzenwehre** für Hand- und elektrischen Antrieb.

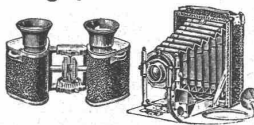
==== Angaben über zahlreiche Ausführungen, Referenzen, Projekte und Kostenvoranschläge stehen zu Diensten. ====

**Für Techn. Vorarbeiten im Bahn- und Strassenbau empfiehlt sich B. Emch, Ingenieurbureau, Bern, Schwarzthorstr. 61.**

**Vorteilhafteste Bezugsquelle für alle optischen Artikel.**

Verlangen Sie gratis und franko unsere neuesten Kataloge über:

- 1) Photogr. Apparate
- 2) Feldstecher jeder Konstruktion



- 3) Fernrohre
- 4) Aneroid-Barometer
- 5) Reisszeuge.

**Auf Wunsch Teilzahlung.**

**A. Meyer & Co.,** Optische Anstalt, Kappelergasse 13/19, **Zürich.**

## Schöne Marmorschüttsteine

in feinem Castionemarmor, in verschiedenen  
... Dimensionen auf Lager, empfiehlt ...

**Aktiengesellschaft Schweizer. Granitwerke**  
**Bellinzona**

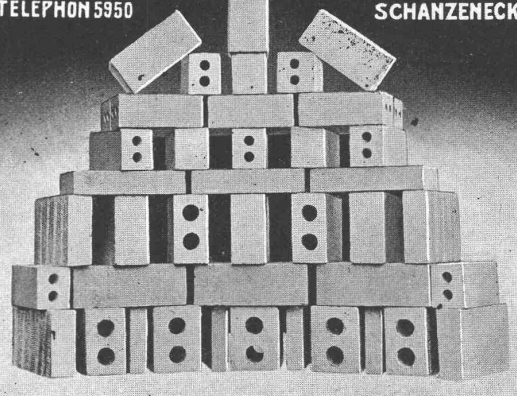
**Zürich I**

Schweizergasse Nr. 6.

## GIPS-UNION A.G. ZÜRICH

TELEPHON 5950

SCHANZENECK



Formate:

8 × 12 × 25 cm; 10 × 12 × 25 cm; 5 × 20 × 33 cm;  
7 × 20 × 33 cm; 10 × 20 × 33 cm; 12 × 20 × 33 cm;  
14 × 20 × 33 cm hohl und voll.

## Schwarzer Marmor von Berschis

**Jacques Hoesli, Glarus.**

==== Verkauf von Rohblöcken und Ausführung  
von Steinhauerarbeiten in Dicken von über 30 cm. ====

Druckfestigkeit 1950 kg per cm<sup>2</sup>; sehr politurfähig.

# Zentralheizungen aller Systeme. Sanitäre Anlagen.

Ia. Referenzen über Hunderte ausgeführter Anlagen.  
**Rob. Liechti, Ingenieur, Zürich. — Liechti & Köpp, St. Gallen.**

## EUBÖOLITH

Bester Boden für Fabriken, Schulen, Spitäler  
 und Geschäftshäuser

Euböolith-Werke (Emil Séquin)  
 Zürich.

**PATENT-BUREAU**  
 Wilh. Reinhard, Zürich.  
 Nachforschungen über  
 bestehende Erfindungspatente.

### Dynamomaschinen und Elektromotoren

für Gleich-, Wechsel- u. Drehstrom  
 liefern billigst unter voller Garantie

**Ed. Schlaepfer & Cie.**  
 Elektr. Anlagen Zürich II.  
 Miete — Umtausch.



### Marmor-Arbeiten

jeder Art  
 liefert prompt und billig  
**Emil Schneebeli, Zürich**  
 Marmor-Industrie  
 Eigene Säge- und Polier-Werke

## Wanderer

### Präzisions-Fräsmaschinen

aller Art in höchster Vollendung

der  
**Wanderer-Fahrradwerke**

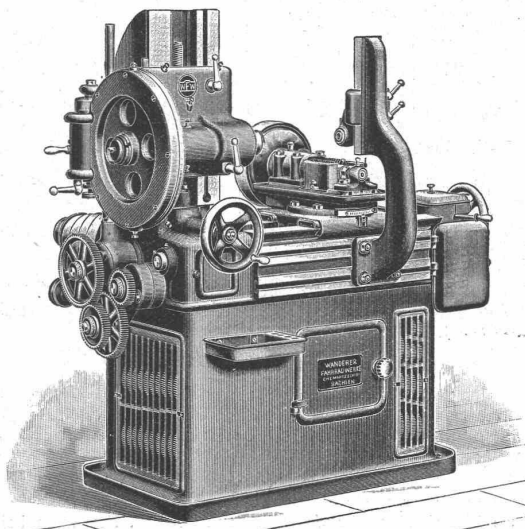
vorm. Winklhofer & Jaenicke A. G.  
 Schönau bei Chemnitz

Vertretung und Lager  
 für die Schweiz:

**W. WOLF, Ingenieur**  
 vormals Wolf & Weiss

Zürich I, Brandschenkestrasse 7

Erste Referenzen  
 des In- und Auslandes



Automat. Stirnrad-Fräsmaschine.

# Düsseldorfer Röhrenindustrie Düsseldorf-Oberbilk

empfiehlt

**schmiedeeiserne Röhren** bis 1200 mm Durchmesser,  
 gerade und gebogen,

für Dampf-Leitungen, Wasser-Leitungen, Turbinen-Leitungen, hydraulische Anlagen,  
 Kondensations-Anlagen etc. mit allen erforderlichen Verbindungen u. Formstücken.

Vertreter für die Schweiz: **G. A. Bourgeois-Richter, Ing., Zürich II, Breitingenstr. 5.**

Gold. Medaille Zürich 1894

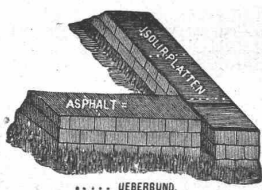
Gysel & Odinga vorm. Brändli & Cie.

Telegramme: Asphalt Horgen

## Asphalt-Fabrik Käpfnach in Horgen

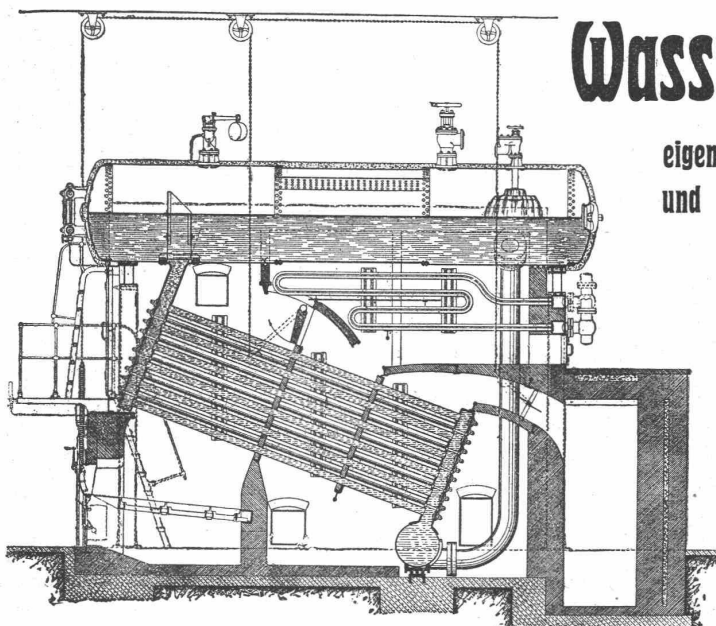
Telephon Holzzement-, Dachpappen- und Isoliermittel-Fabrik Telephon

empfehlen sich für Spezialitäten: Asphaltarbeiten aller Art, wasserdichte Isolierungen, Trockenlegung  
 feuchter Lokale, Asphaltterrassen mit u. ohne Plättlibelag, Holzplästerungen, Holzzementbedachungen,  
 Konkurrenzpreise. Parquets in Asphalt. Weitgehende Garantie.



# GEBRUEDER SULZER

## WINTERTHUR



### Wasserröhren-Kessel

eigenen Systems, von jeder Grösse  
und für jeden Betriebsdruck.

**Kräftige Zirkulation und grosse  
Leistungsfähigkeit infolge di-  
rekter Wasserzuführung zu den  
unteren Rohrreihen.**

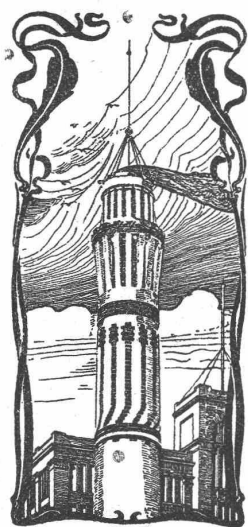
**Hohe Verbrennungskammer.**

**Grosser Dampfraum.**

**Bewährte Konstruktion der Ver-  
schlussdeckel.**

**Ueberhitzer, regulier- und ausschaltbar.**

**Anlagen u. a.:** Elektrizitätswerke St. Gallen, Locle, Winterthur, Wynau, Thun,  
im Bau: Elektrizitätswerke Chaux-de-Fonds, Kubel, Rathausen bei Luzern etc.



## J. Walser & Cie.

### Winterthur.

Spezialgeschäft für

### Hochkamine und Feuerungsanlagen.

Kesseleinmauerungen jeden Systems.

### Ofenbauten

für alle industriellen Zwecke.

**Reparaturen und Umbauten.**

Beständiges Lager in feuerfesten Materialien.

Gewissenhafte Ausführung. Ia. Referenzen.  
Projekte und Offerten kostenlos.

## Dachziegelwerk Frick.

### Bauausschreibung.

Für die Vergrößerung des Dachziegelwerkes in Frick werden hiermit folgende Arbeiten und Lieferungen zur Konkurrenz ausgeschrieben:

#### a. Hochbau.

1. ca. 3,000 m<sup>3</sup> Erdaushub
2. » 900 » Beton
3. » 1,500 » Backsteinmauerwerk
4. 64,953 kg T-Balken versetzen

#### b. Ofen.

1. ca. 350 m<sup>3</sup> Bruchsteinmauerwerk
2. » 500 » Backsteinmauerwerk
3. » 1,800 m<sup>2</sup> Verputz
4. Versetzen von Eisenteilen, ca. 4800 kg.

#### c. Lieferung.

65,953 kg T-Balken.

Pläne und Bedingungen liegen auf unserm Bureau zur Einsicht auf,  
Offerten sind bis spätestens 1. August an uns einzureichen.

**Dachziegelwerk Frick in Frick.**