

Objektyp: **Advertising**

Zeitschrift: **Schweizerische Bauzeitung**

Band (Jahr): **47/48 (1906)**

Heft 7

PDF erstellt am: **21.09.2024**

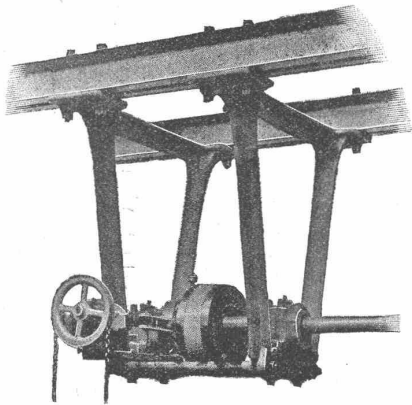
### **Nutzungsbedingungen**

Die ETH-Bibliothek ist Anbieterin der digitalisierten Zeitschriften. Sie besitzt keine Urheberrechte an den Inhalten der Zeitschriften. Die Rechte liegen in der Regel bei den Herausgebern. Die auf der Plattform e-periodica veröffentlichten Dokumente stehen für nicht-kommerzielle Zwecke in Lehre und Forschung sowie für die private Nutzung frei zur Verfügung. Einzelne Dateien oder Ausdrucke aus diesem Angebot können zusammen mit diesen Nutzungsbedingungen und den korrekten Herkunftsbezeichnungen weitergegeben werden. Das Veröffentlichen von Bildern in Print- und Online-Publikationen ist nur mit vorheriger Genehmigung der Rechteinhaber erlaubt. Die systematische Speicherung von Teilen des elektronischen Angebots auf anderen Servern bedarf ebenfalls des schriftlichen Einverständnisses der Rechteinhaber.

### **Haftungsausschluss**

Alle Angaben erfolgen ohne Gewähr für Vollständigkeit oder Richtigkeit. Es wird keine Haftung übernommen für Schäden durch die Verwendung von Informationen aus diesem Online-Angebot oder durch das Fehlen von Informationen. Dies gilt auch für Inhalte Dritter, die über dieses Angebot zugänglich sind.

Gesellschaft der  
L. von Roll'schen Eisenwerke  
Eisenwerk Glus



### Benn's Patent Reibungskupplungen

Zum Ein- und Ausrücken von ganzen Wellensträngen oder einzelnen Maschinen während des Betriebes. Vollständig geschlossene Ausführungsform; für höchste Tourenzahlen verwendbar; selbsttätige Schmierung der inneren Teile.

### Lager mit Ringschmierung:

Sellerslager mit herausnehmbarer unterer Laufschaale, Patent, als Stehlager, Hängelager, Wand- und Säulen-Konsollager.

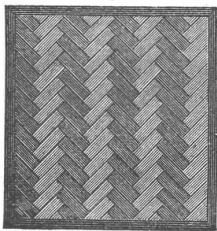
Feste Stehlager mit herausnehmbaren Weissmetall- oder Bronzeschalen für Massivwellen und Hohlwellen.

Komplette Transmissionsanlagen für alle Industriezweige.

### Vereinigte Xylolith- u. Kohlensäurewerke A. G.

WILDEGG.

⊕ Patent Nr. 9080.



Auf Blindboden aufgeschraubt;  
auf Zementbeton in Mörtel verlegt.

Nach allen Dessins in viereck, rechteck, achteck  
und in 3 Farben, Parkett ähnliche Form.

Xylolith feuersicher, warm. Steinholz schalldämpfend, solid.

Muster, Prospekte, Album und Atteste gratis und franko.

Einzig in der Schweiz bis jetzt ca. 200 000 m<sup>2</sup>  
Böden und ca. 10 000 Treppenstufen gelegt.

Für Techn. Vorarbeiten im Bahn- und Strassenbau empfiehlt  
sich B. Emch, Ingenieurbureau, Bern, Mattenhofstr. 37.

Rudolf Mosse, Zürich, alleinige Inseraten-Annahme für die  
Schweizer. Bauzeitung.

# Diesel-Motoren

Wirtschaftlich vorteilhafteste  
Verbrennungsmotoren

zum Betriebe mit  
**billigen**  
flüssigen Brennstoffen.

Alleinige Fabrikanten für die Schweiz:

## GEBRÜDER SULZER

Winterthur.

Die Motoren werden in Grössen von 20 P.S.  
an aufwärts ausgeführt.

### Gesellschaft der Ludwig von Roll'schen Eisenwerke

Filiale: **Glesserei Bern** liefert:

#### Hebezeuge jeder Art

als: **Laufkrane**, und feste od. fahrbare  
**Drehkrane** für Hand- und speziell  
**elektrischen** Betrieb; **Aufzüge** für  
hydraulischen, **elektrischen** und Trans-  
missionsbetrieb.

#### Eisenbahnmaterial

als: **Drehscheiben** und  
**Schiebebahnen**  
für Wagen und Lokomotiven; Hand-,  
**Dampf-** und **elektrischer** Betrieb.  
**Weichen** für **Haupt-** u. Nebenbahnen,  
für **Vignol-** und **Rillen-Schienen**.  
**Barrieren** mit und ohne Verriegelung  
und Vorläuten.

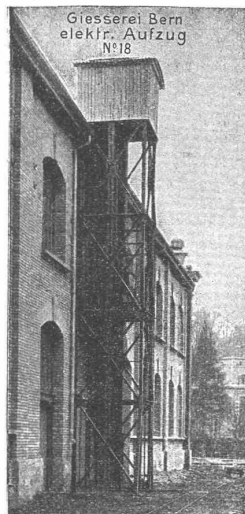
**Zahnstangenoberbau; kompl. Seilbahnen**  
für Güter- und Personentransport. (Eigene  
patentirte Systeme.) Seit 1898 15 Tou-  
risten-Seilbahnen geliefert.

#### Schleusenanlagen,

**Schützenwehre, Walzenwehre** für  
Hand- und elektrischen Antrieb.

Hydraulische, automatische **Cementsteinpressen.**

== Angaben über zahlreiche Ausführungen, Referenzen, Projekte  
und Kostenvoranschläge stehen zu Diensten. ==



**Schäffer & Budenberg, G. m. b. H., Filiale Seebach bei Zürich.**  
**Maschinen- und Dampfkessel-Armaturen-Fabrik.**

**Zugmesser**

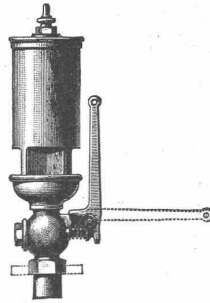


mit Zeigerskala, und mit graphischer Darstellung zur Orientierung und Kontrolle der Zugstärke in Kanälen, Röhren, Schächten, Feuerzügen etc.

**Signal-Pfeifen**

für Dampf- oder kompr. Luft mit harmonisch abgestimmtem u. dumpfem oder grellem Ton.

**Wasserstands-anzeiger.**



Ferner: Manometer und Vakuummeter jeder Art, bis jetzt über 3,000,000 Stück geliefert. Hähne in jeder Ausführung, Sicherheits-Ventile, Kondensationswasser-Ableiter, Buss-, Vierpendel- u. Exakt-Regulatoren, Kompressoren, Elevatoren, Hub- u. Rotationszähler, Tachometer, Indikatoren, Wasserstandsgläser aus Verbund- und Duraxglas, Thermometer usw. **Schwungradlose Dampfpumpen Pat. W. Voit.**

**Wanderer**

der **Wanderer-Fahrradwerke**

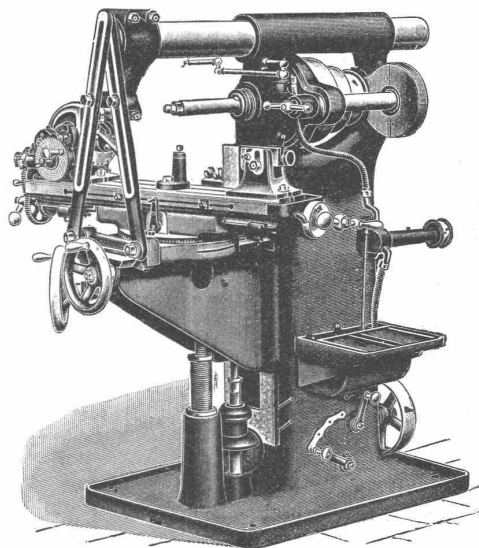
vorm. Winklhofer & Jaenicke A. G.  
 Schönau bei Chemnitz

Vertretung und Lager für die Schweiz:

**W. WOLF, Ingenieur**  
 vormals Wolf & Weiss  
 Zürich I, Brandschenkestrasse 7

Erste Referenzen des In- und Auslandes

**Präzisions-Fräsmaschinen**  
 aller Art in höchster Vollendung

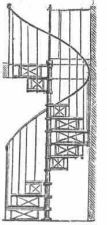


Universal-Fräsmaschine. No. 2.

**Wendel-treppen,**

**eiserne Treppenanlagen,**

Balkongeländer, Treppengeländer, Türfüllungen, Säulen, Gusspfosten, Dachfenster.



**Suter-Strehler & Co.**

Konstrukt.-Werkstätte,

**ZÜRICH.**

**Fensterfabrik und Glaserei**

**J. G. KIEFER**

Werkstätte und Bureau: Seefeldstrasse 153

**ZÜRICH V**

2894 TELEPHON 2894

Alleiniger Inhaber des Schweiz. Patentes Nr. 27008 für moderne

**Oberlichtscheren.**



Erst prämierte **Dauerbrandöfen**

best. Konstruktion und feinsten Ausführung.

**Keine Schlackenbildung.**

**Gebr. Lincke, Zürich,**

Seilergraben 57/59

**A. Zellweger**

**Fabrik elektrischer Maschinen und Apparate**

in

**Uster-Zürich.**

Gegründet 1880.



**Dynamos und Motoren.** Hoher Nutzeffekt. Geringe Erwärmung. **Licht- und Kraft-Tele-anlagen** jeden Umfangs, mit anschliessenden Haus- und Strassen-Installationen. **Elektro-magnetische Scheideapparate** eigener Fabrikation. **Beleuchtungs-körper** etc. zum Ausscheiden von Eisenteilen. **Magnete** für Giessereien, Mülereien, chemische Fabriken etc. in reichhaltigstem Sortiment auf Lager. **Ver-**  
**Sonnerien** in sorgfältigster Ausführung.

**OFENFABRIK-SURSEE**  
 IN SURSEE



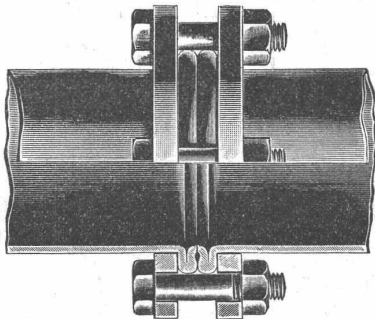
Grösste Ofenfabrik der Schweiz

Prospecte gratis

Deutsch-Oesterreichische  
**Mannesmannröhren-Werke**  
Düsseldorf

liefern:

Düsseldorf 1902:  
Goldene Staats-Medaille.



Düsseldorf 1902:  
Goldene Ausstellungs-Medaille.

**Rohrleitungen für Hochdruck**

aus nahtlosem Mannesmann-Stahlrohr  
mit patent. Doppelbördel-Flansch-Verbindung  
und anderen Verbindungsarten.

Grosse Längen. — Höchste Betriebssicherheit.

Vertreter: Alf. Diener & Cie., Zürich.

**Stephan's "FIX"**

Stephan's  
Kaltwasser-  
Farbe  
„Hydrofix“  
(Ersatz für  
Oelfarbe)

„Hydrofix“ ist eine witterungsbeständige Fassadenfarbe, waschbar und sehr ausgiebig.

Man verlange **Hydrofix-Prospekt No. 641** von der Firma:

**H. R. Koller,**  
Winterthur

Lager in Winterthur und Genf.

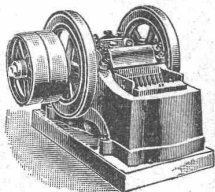
Vertreter der Fabrik:  
**Adolf Stephan's Nachf.**  
Scharley O.-S.  
und Sinshelm bei Heidelberg.

**Mannheimer Eisengiesserei u. Maschinenbau A.-G.**

Gegründet 1863 MANNHEIM Gold. Medaille Paris 1900

liefert als Spezialität in anerkannt vorzüglicher Ausführung:

**Zerkleinerungsmaschinen**



Steinbrecher — Walzwerke

Kugelmöhlen

Kollergänge — Desintegratoren

Schotteranlagen

Kieszerkleinerungsanlagen

Siebtrommeln u. Schüttelsiebe

Neu! **Steinbrecher kombiniert mit Schüttelsieb** Neu! Gesetzl. geschützt. **ohne besonderen Antrieb.** Viel bewährt.

1a Referenzen im In- und Ausland.

**Blind & Müller**  
mech. Schreinerei und Baugeschäft  
in OBERRIEDEN (Zürich).

Neu eingerichtetes Etablissement für Glaser- und Schreinerarbeiten.  
Rlembenböden etc. **Grosse Leistungsfähigkeit.**

**Wasser-Reinigung**

Filterpressen

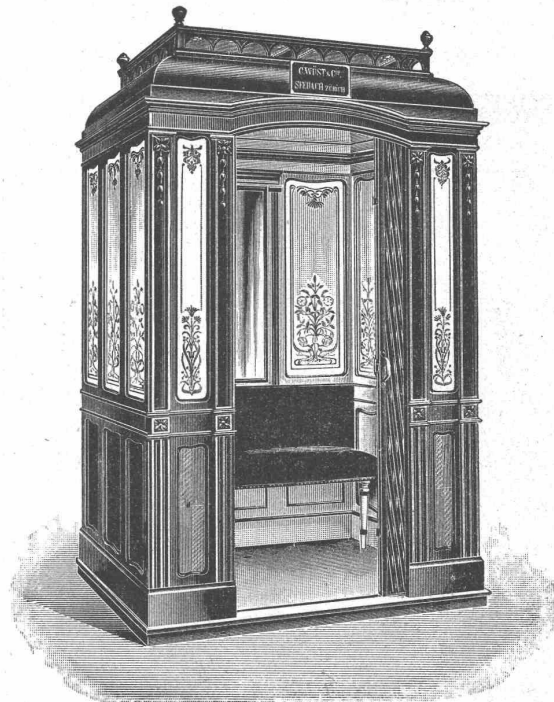
Armaturen

Pumpen

**A. L. G. Dehne, Maschinen-Fabrik, Halle a. S.**

Alleinvertreter für die Schweiz:  
J. Terrisse, 21 Rue Toepffer, Genève.

**Elektrische Aufzüge (Lifts)**



mit automatisch-elektrischer Druckknopfsteuerung  
liefern als **Spezialität** in modernster und bester Ausführung

**G. Wüst & Cie., Seebach-Zürich.**

Vorzüge unseres Systems:

**Absolut zuverlässige einfache Steuerung.**

**Sehr geringer Stromverbrauch, daher billigster Betrieb.**

*Prima Referenzen.*

*Projekte und Lieferungsanfragen prompt und kostenlos.*

D. R. P. Nr. 162 587.

Patent angemeldet.

**Doloment.** Bester Ersatz f. Linoleum und Terrazzoböden.

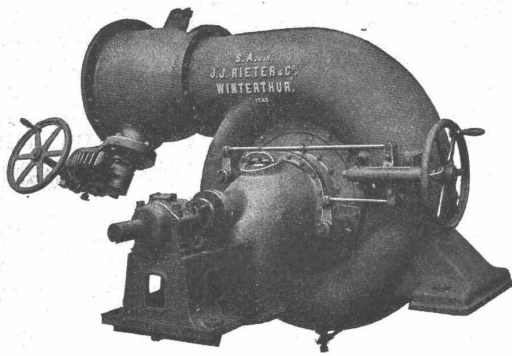
Siemens & Halske A.-G., Berlin, 1904 = 17,500 m<sup>2</sup>

Siemens & Halske A.-G., Berlin, 1905 = 15,000 m<sup>2</sup>

Cirque Metropole, Paris, 1905 = 20,000 m<sup>2</sup>

Muster und Prospekte gratis und franko.

**Dolomentwerke Jacob Tschopp & E. Merz, Basel.**

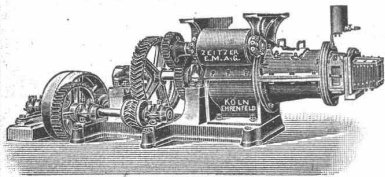


Aktiengesellschaft vormals  
**Joh. Jacob Rieter & Co., Winterthur**

**TURBINEN**

neuester Konstruktion und höchstem Nutzeffekt für alle vorkommenden Verhältnisse.

**Präzisions-Regulatoren** mit mechanischer u. hydraul. Wirkung.  
Transmissionen, Kesselschmiede-Arbeiten.



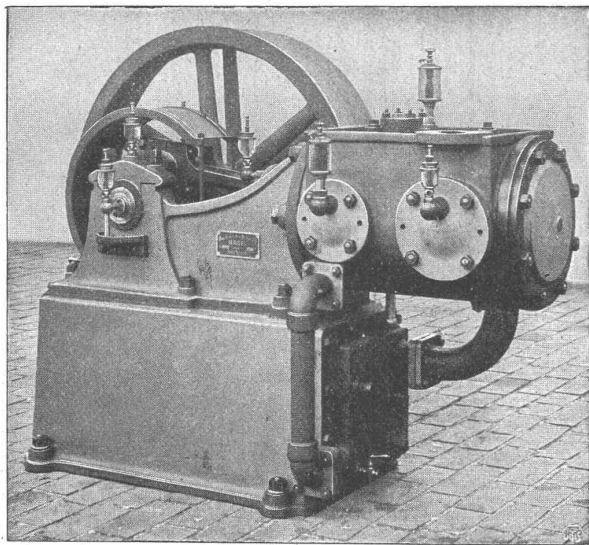
**Zeitzer Eisengießerei u. Maschinenbau Aktien-Gesellschaft.**  
Zweigniederlassung KÖLN-EHRENFELD, vorm. LOUIS JÄGER.

**Ziegeleimaschinen**

aller Art wie: Strangpressen, Falzriegelpressen, Nackpressen, Walzwerke, Tonmischer, Komplette Ziegelei-Anlagen, Falzriegel, Tonröhren und Chamotte-Fabriken.

**Zerkleinerungsmaschinen**

für Hartzerkleinerung. Komplette Zerkleinerungs-Anlagen, Schotteranlagen, Kieszerkleinerungen, Kokszerkleinerungs- und Siebanlagen, Transmissionen.



**Maschinenfabrik Burckhardt, Basel**  
Aktiengesellschaft.

**Kompressoren und Vakuumpumpen**

ein- und mehrstufig, mit Dampf-, Riemen- oder elektrischem Antrieb.

Ueber 1200 Maschinen ausgeführt.  
Paris 1900: Grand Prix.

**Ventilatoren und Exhaustoren**

für Riemen, Elektrisch, Wasser, Dampf.

**Komplette Anlagen**  
für Ventilation, Entstaubung, Luftbefeuchtung, Kühlung, Zugverstärkung, Kaminaufsätze usw.

Spezialität für  
Trockenanlagen für alle Produkte.

**J. P. BRUNNER,** Heizung und Ventilation,  
**Oberuzwil** (Kt. St. Gallen).

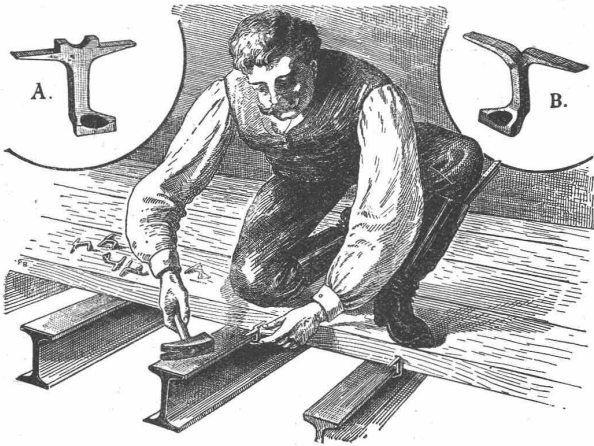
Hydraulische, Beste Referenzen.  
Elektrische,  
Transmission-  
und Hand-  
**AUFZÜGE** erstellt.  
jeder Art  
**ALB. WISMER**  
Maschinen-Fabrik  
Industriequartier  
ZÜRICH

Facettler-, Schleif- und Polierwerke Seebach, Spiegelbelege-Anstalt Spiegelglas en détail & en gros Draht- und Rohglas Glasjalousien etc. etc.

**C. Grambach, Nachfolger von Grambach & Linsi, Zürich**  
 Telegramm Grambach Zürich — Brunnengasse 8 u. 10 — Telephone 2290  
**Spiegelglas in allen Façonnen**  
 unbelegt — plan — Ia. belegt — facettiert

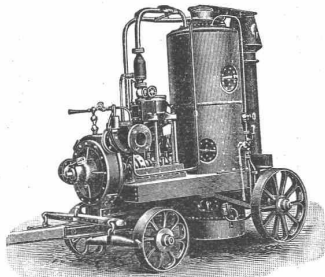
Höchste Auszeichnung Goldene Medaillen Zürich 1894, Genf 1896. Man verlange Preise, da wir nicht reisen lassen.

**Rordorf'sche Verbindungshaften für Boden- und Dachverschalung**



liefern in drei Grössen die Eisenhandlungen, sowie die Patentinhaber: **Gebrüder Rordorf**, auf der Mauer 5, **Zürich**.

**Zentrifugalpumpen als Riempumpen oder mit Elektromotor direkt gekuppelt.**



**Fahrbare Pumpmaschinen**

halten fertig auf Lager

**Menck & Hambrock**  
 Altona-Hamburg 32.

**Geiger'sche Fabrik**

für Strassen- u. Hausentwässerungs-Artikel, G. m. b. H. **KARLSRUHE i. B. 11**

SPZIALITÄT:

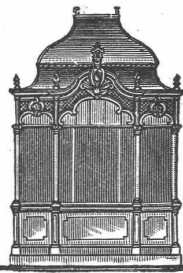
**Einrichtungen für Kläranlagen.** Gesetzl. geschützt u. vorzügl. bewährt.

Einlass- und Ablass-Schützen mit der vorzüglich bewährten, geschützten Rollenführung und Rollenkeilverschlüssen, Wehrschützen, Vorrichtungen zum schichtenweisen Ablassen von Klärbecken, Spül- und Sperrtüren, Klappen. Rechenanlagen, Siebschauflerräder.

**Generalvertrieb des Frankfurter Klärrechens.** Selbstregistrierende Apparate zum Messen der Durchflusswassermenge.

Lieferantin sämtl. Konstruktionen nach eigenen Entwürfen für die Kläranlagen in **Frankfurt a. M., Mannheim, Elberfeld, Giessen, Düsseldorf, Beuthen, Halberstadt** u. s. w.

**Entwurf u. Ausführung aller Vorrichtungen für Kläranlagen.** — Vorzügliche Empfehlungen von Behörden.



**Kullmann & Lina, Frankfurt a. M.**  
 Spezialfabrik für sanitäre Anlagen.

**Eiserne Bedürfnis-Häuschen.**  
**Pissoir-Anlagen** für Oelung wie Bewässerung.  
**Kloset-Anlagen**, Schwemmrohr-, Tonnen-, Wasser- und Torfmüll-Systeme.  
 Zentralheizungen. Wasserleitungen. Bade-Anlagen.

**Joh<sup>s</sup>. Rühle, St. Gallen**  
**Marmor- und Granit-Industrie.**

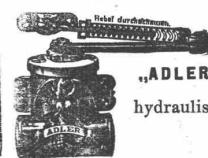
Lager in **Roh-Marmor**, weiss und farbig.  
**Steinsäge und Werkstätte bei St. Fiden.**  
 Uebernahme von Steinhauerarbeiten aller Art in **Gotthard-Granit.**

Versand ab Steinbruch.  
 Kleinere Aufträge ab Werkplatz St. Fiden.

12 mal prämiert. Ehrendiplome, goldene, silberne, bronzene Medaillen.  
**Berliner Türschliesser-Fabrik Schubert & Werth**,  
 Berlin C., Prenzlauerstr. 41 (Grösste Türschliesser-Fabrik Europas).



„REAL“ pneumatisch.



„ADLER“ hydraulisch



Marke Reichthund

D.R. Patent

beide automatisch mit langjährig bewährtem Sicherheitshebel, können selbst durch willkürliches Zuschlagen der Tür nicht ruiniert werden. Langjährige Garantie.

**Tür-Schlossicherung Tyras** sicherster Schutz gegen Einbruch und Diebstahl, mit Dietrichen nicht zu öffnen.

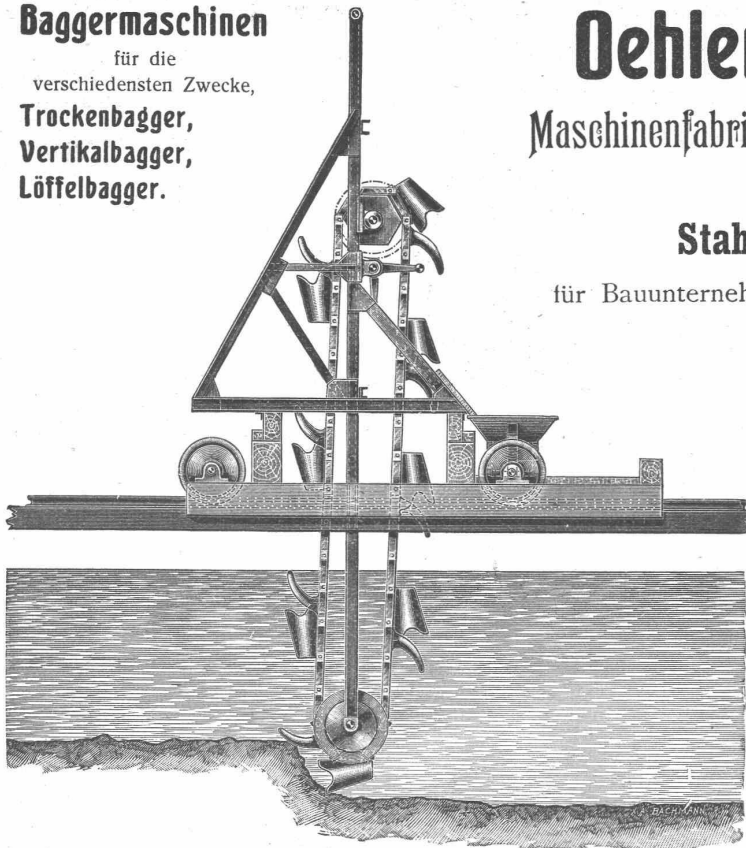
**Aktien-Gesellschaft „Union“ in Biel**  
 FABRIK IN METT.  
 I. Schweizerische Fabrik für elektrisch geschweisste Ketten  
 + Patent Nr. 27199.  
**Ketten aller Art.**  
 für industrielle u. landwirtschaftliche Zwecke.  
 Grösste Leistungsfähigkeit. Ketten von höchster Tragkraft.

Von Behörden vorgeschrieben!

**Hürtgens Jalousie-Dachfenster**  
**Shedlüfter**  
 u. Shedlüfter  
 Regensicher. Vorzügliche Lüftung.  
**Hürtgen, Mönig & Co.**  
 KÖLN-LINDENTHAL.  
 D. R. P.

**Baggermaschinen**

für die  
verschiedensten Zwecke,  
**Trockenbagger,**  
**Vertikalbagger,**  
**Löffelbagger.**



**Oehler & Co., Aarau**

Maschinenfabrik, Eisen- und Stahlgiessereien

empfehlen

**Stahlgeleise und Wagen**

für Bauunternehmer und industrielle Etablissements,

Schubkarren und Perronwagen,

**Betonmischmaschinen,**

Waschmaschinen,

**Torfpresen** mit zugehörigen

Geleiseanlagen,

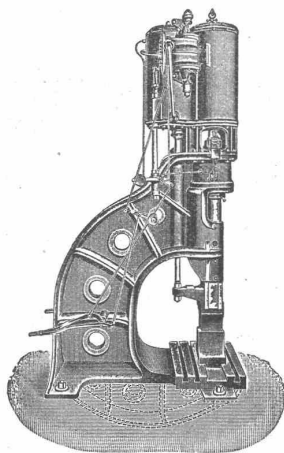
**Seilbahnen**

verschiedener Systeme,

**Transmissionen** mit gewöhnlichen

und Ringschmierlagern,

**Grauguss, Haberlandguss.**



Dampfhydraulische Schnellschmiedepresse.

**Haniel & Lueg**

Maschinenfabrik

Eisen- und Stahlwerk

**Düsseldorf-Grafenberg.**

Hydr. Nietenrichtungen mit beweglichen und festen Nietern,

Hydr. Blechbiegemaschinen,

Hydr. Flansch- und Börtelmaschinen.

Hydr. Schmiedepresen, Scheren, u. s. w.

Hydr. Hebevorrichtungen,

Schmiedestücke aus Stahl, Flusseisen und Nickelstahl,  
in jeder Grösse bis zu 40 000 kg Stückgewicht,

Stahlformguss bis zu 50 000 kg Stückgewicht.

Vertreter für die Schweiz: Ingenieur **A. Rubin, Zürich, Bahnhofstr. 94.**

Theoretisch u. praktisch gebildeter  
**Bauführer,**  
flotter Zeichner mit 4 Sem. Technik,  
und 7 1/2-jähriger Praxis **sucht** auf  
1. April event. später in Baugeschäft  
oder Architekturbureau dauernde  
**Stelle.** — Gefl. Offerten sub Z.L.  
1811 an  
**Rudolf Mosse, Zürich.**

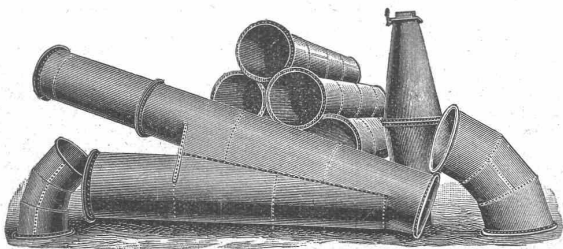
**Gesucht**

zum sortigen Eintritt ein junger  
energischer Mann mit einigen Sem-  
estern techn. Schulbildung als

**Zeichner.**

Bevorzugt werden solche Bewerber,  
die auf einem Gas- oder Wasser-  
werk-bureau schon tätig gewesen sind.  
Anmeldung mit Angaben über Alter,  
Lebenslauf und Eintrittstermin an die  
Direktion der Gas-, Wasser- und  
Elektrizitätswerke der Stadt Biel.

**Röhren aus Eisenblech** in allen Grössen.  
Spezial-Stücke.



**A. Tschumy, Constructeur, in Yverdon.**

**Polytechnisches-Institut, Friedberg i. S.**  
Akademische Lehranstalt mit Spezial-Kursen  
für Architekten und Bauingenieure.  
Absolventen von Baugewerkschulen finden Aufnahme.

**Die Kirchgemeinde Arosa**

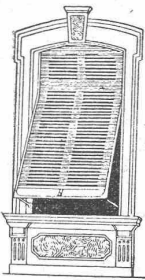
eröffnet hiermit einen allgemeinen **Wettbewerb** unter schweizerischen  
und in der Schweiz niedergelassenen Architekten\*) zur Erlangung von  
Plan-Entwürfen für den Neubau einer evangelisch-reformierten Kirche in  
**Arosa** (1800 m ü. M.) Programm und Situationsplan sind zu beziehen  
vom Präsidenten des Kirchenvorstandes in Arosa (Graubünden).

\*) Ebenso werden zugelassen jetzige oder frühere Kurgäste von  
Arosa, die sich als solche ausweisen.

# Wilh. Baumann

Rolladenfabrik

**Horgen** (Schweiz).



Holzrolladen  
aller Systeme.

Rolljalousien,  
automatisch.

Roll-  
Schutzwände  
verschiedener  
Modelle.

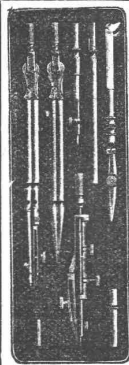
Verlangen Sie Prospekte!

Heliographie- und  
Paus-Papiere  
**Lichtpausen**  
in Heliographie  
in

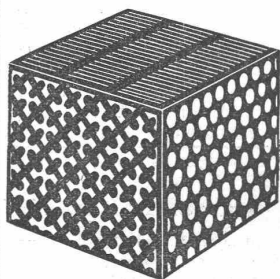


**Hatt & Cie, Zürich,**  
Auf der Mauer 4. Telefon 4146.

**Patent-Bureau**  
J. Aumund, Ing., Zürich  
Rämistr. 6. 1. Etage.



Präzisions-  
**Reisszeuge.**  
**Clemens Riefler,**  
Nesselwang u. München  
(Bayern).  
Gegründet 1841.  
Paris 1900 Grand Prix  
Illustrierte Preislisten gratis.  
Die Zirkel der echten Rieflerreisszeuge sind am Kopf mit dem Namen RIEFLER gestempelt.



Gelochte und gepresste Bleche

☞ jeder Art. ☜

**Metalldraht-Gewebe**

in Messing,  
Kupfer, Bronze etc. in jeder Nummer  
sowie sämtliche

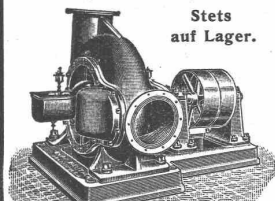
**Maschinen für Papier-, Pappen-  
und  
Holzstoff-Fabrikation.**

**Maschinenbau und Metalltuchfabrik Akt.-Ges.**

Raguhn i. Anh.

## Centrifugal- Pumpen

bewährteste Ausführung,  
Riemen- od. elektr. Antrieb,  
Praktischste, billigste Pumpe  
für jede Flüssigkeit.



Stets  
auf Lager.  
**Bopp & Reuther, Mannheim.**

## Bauschule Bstrelitz

1. Mecklenb.  
Einzelunterr.  
Eintritt tägl.  
Programm unberechnet.

**Wasserstandsfernmelder**  
neues System (System Rittmeyer),  
bewährt, einfach, verstellen un-  
möglich, funktioniert jahrelang ohne  
Wartung. Anfr. im eigenen Interesse  
bei Spez.-Gesch. f. Wasserstands-  
fernmelder Thalwil (Zürich).

**Magnesit  
Chlormagnesium  
Holzmehl**  
liefern in allbewährter bester Qualität  
**Ch. H. Pfister & Co., Basel.**



**Rudolf Mosse**  
Alleinige Inseraten-Annahme für die  
„Schweiz. Bauzeitung“.

## scharfe Glichés T. Bachmann ZÜRICH Löwenstr. 43

**Konk.-Geometer**  
empfiehlt sich zur Ausführung von  
Vermessungen, Ausarbeiten von jeder  
Art Plänen. Prima Zeugnisse und  
Referenzen.

Offerten sub Chiffre Z. G. 1682 an  
**Rudolf Mosse, Zürich.**

**Zeitschrift d. V. Deutsch. Ingr.**  
Die Jahrg. 1897—1905 inkl. kom-  
plett, ungeb., sind billig zu verkaufen.  
Gefl. Off. sub „Zeitschrift“ postl. Neumünster.

**Zum Verkauf.**  
Eine eichene, noch gut erhaltene  
**Baumtrotte.**

Eingaben, resp. Angebote sind zu  
richten an den Präsidenten d. Trotten-  
korporation  
**H. U. Nägeli, Ellikon (Rhein).**

## Prima baufertiges Bauterrain

direkt beim Güterbahnhof Zürich  
(event. mit **Baukredit**) zu **ver-  
kaufen.** — Offerten beförd. unter  
Chiffre Z. P. 1715 die Annonc.-Exp.  
**Rudolf Mosse, Zürich.**

**OCCASION.**  
**Kassenschrank,** neuester Kon-  
struktion, zu **verkaufen.**  
Offerten unter Chiffre Z. M. 1637  
an **Rudolf Mosse, Zürich.**

**Zu verkaufen.**  
In aufblühender Gemeinde des  
Zürcher Oberlandes ist ein bestein-  
geführtes

**Baugeschäft**  
seit 1878 bestehend, sehr preiswürdig  
zu verkaufen. Dasselbe liegt unmittel-  
bar am Bahnhof und hat eigenen  
Geleiseanschluss. Das Geschäft steht  
ununterbrochen im Betrieb und kann  
Käufer die vorhandenen Arbeiten  
gleich mitübernehmen.

Event. werden Platz und Gebä-  
lichkeiten mit Geleiseanschluss, für  
jeden Engros-handel od. Fabrikations-  
zweig passend, allein ohne Werkzeug  
und Materialvorräte verkauft.

Offerten unter Z. K. 1285 an die  
Annoncen-Expedition  
**Rudolf Mosse, Zürich.**

## CARL MÜLLER ZÜRICH Patent-Bureau PRIMA REFERENZEN

**Für Unternehmer in**



**Eisen-Beton**  
**Projekte** nach unabhängiger,  
zweckmässiger, praktisch bewährter  
Anordnung, mit aller Rücksicht auf  
den neuesten wissenschaftlichen  
Erfahrungsstand. — Einfache Arbeit.  
— Referenzen —  
**GUSTAV GRITOT, Ingenieurbureau**  
Freiestr. 94, ZÜRICH (Telephon 183)

Junger **Architekturzeichner,**  
flotter Entwerfer und Darsteller,  
**sucht** auf 1. März oder 1. April  
passende **Stellung,** wenn möglich  
in Zürich. Gehaltsanspruch bescheid.  
Skizzen stehen zu Diensten. Auf  
Wunsch persönliche Vorstellung.  
Gefl. Offert. sub Chiffre Z. S. 1543  
an **Rudolf Mosse, Zürich.**

**Techn. Korrespondent.**  
Junger, dipl. Elektr.-Techn., mit  
längerer Praxis, perfekt in Steno-  
graphie, Masch.-Schreiben u. französ.  
Korrespondenz, **sucht** per 1. März  
**Anfangsstelle.** — Offerten sub  
Chiffre Z. F. 1556 an  
**Rudolf Mosse, Zürich.**

**Bautechniker**  
wünscht seinen Posten mit 1. April  
zu ändern. Gefl. Offerten sub Chiffre  
Z. Q. 1591 an die Annoncen-Exp.  
**Rudolf Mosse, Zürich.**

**Tüchtiger Architekt,**  
30 Jahre alt, verheiratet, m. Hochschul-  
bildung, in allen Bureauarbeiten best.  
vertraut, guter Zeichner, in Konstr.  
u. Bauleit. erfahren, langjähr. Praxis  
auf gröss. Architekturbureaux u. Bau-  
geschäften im In- u. Auslande **sucht**  
bald möglichst **Stellung** auf Archi-  
tekturbureau od. gröss. Baugeschäft.  
Beteiligung nicht ausgeschlossen.  
Offerten unter Chiffre Z. P. 1590  
an die Annoncen-Expedition  
**Rudolf Mosse, Zürich.**

Junger tüchtiger  
**Elektromonteur,**  
gelernter Installateur, sucht Stellung.  
Gefl. Off. erbeten sub Z. E. 1730 an  
**Rudolf Mosse, Zürich.**

**Ingenieur,**  
29 Jahre alt, verheiratet und militär-  
frei, deutsch, französisch u. italienisch  
sprechend, mit 4-jähriger Werkstatt-  
praxis und 7-jähriger Bureau-praxis  
im allgemeinen Maschinenbau **sucht**  
dauernde, wenn möglich **leitende**  
**Stellung** in grösserer Maschinen-  
fabrik auf Bureau oder im Betrieb.  
Gefl. Angebote sub Chiffre R.  
20890 L. an **Haasenstein & Vogler,**  
Lausanne.

**Bautechniker**  
22 Jahre alt, 4 Kl. der Stuttg. Bau-  
gew.-Schule, **sucht Stellung** als  
Bauführer, womögl. in einem Arch.  
Bureau. — Offerten unter Chiffre  
S. K. 2217 an  
**Rudolf Mosse, Stuttgart.**

**PERSPEKTIVEN** Künstl. Fassaden  
fert. A. Maudrich,  
Arch. Charlottenbg. K. Friedr. str. 86.

**Infolge Arbeits-Beendigung**  
verkaufe oder vermiete ich:  
**3000 m 7 kg** Gleis  
mit Stahlschwellen, 600 Spur,  
**2000 m 12 kg** Gleis  
ohne Schwellen, 600 Spur,  
**30 Muldenkipper,** 750 l, 600 Sp.,  
**1 Lokomotive,** 30 P. S., 600 Sp.,  
**1 fahrbare Lokomobile,** Lauz,  
ca. 25 P. S.,  
alles vorzüglich erhalten,  
sofort disponibel.  
Gefl. Offerten sub Chiffre Z. C. 1478  
an die Annoncen-Expedition  
**Rudolf Mosse, Zürich.**



**Gesucht:**

Tüchtige **Bautechniker**, Kenntnis im **Eisenbetonbau** erwünscht. Offerten unter Chiffre Z. P. 1615 an **Rudolf Mosse, Zürich.**

**Gesucht Konstrukteur**

für **Dampfkessel, Blecharbeiten, Hochdruckrohrleitungen für Wasserkraftanlagen.** Bewerber mit Erfahrung im **Apparatebau** erhalten den Vorzug. — Offerten mit **Zeugnisausschnitten** und **Gehaltsansprüchen** sub Chiffre Z. E. 1130 an die **Annoncen-Expedition**  
**Rudolf Mosse, Zürich.**

Tüchtiger

**Architekt**

für **Bureau und Reise von Eisenbauwerkstätte** gesucht. Bei **Konvenienz** gut bezahlte dauernde Stellung. — Offerten unter Angabe von **Alter, bisheriger Tätigkeit** und **Zeugnissen** sub Chiffre Z. Q. 1291 an **Rudolf Mosse, Zürich.**

**Gesucht**

auf 1. März 1906 einen jüngern, tüchtigen

**Bautechniker**

auf das **Bureau für Zeichnen und Voranschlag.** — Offerten mit Angabe des **bisherigen Bildungsganges, Zeugnissen** und **Gehaltsansprüchen** sind zu richten unter Chiffre Z. O. 1489 an **Rudolf Mosse, Zürich.**

**AVIS.**

On cherche pour étude de grande gare

**ingénieur**

bien au courant de ce genre de travail. (Engagement temporaire, entrée immédiate.)

Adresser les offres avec références à la Direction du 1<sup>er</sup> arrondissement des chemins de fer fédéraux, à **Lausanne.**

**Ingenieur**

für **Turbinenbau** gesucht.

Es werden nur solche Bewerber berücksichtigt, welche im **Turbinenbau** schon praktisch tätig waren. **Gesuche** mit **Zeugnisausschnitten** und Angabe der **Gehaltsansprüche** zu richten sub Chiffre Z. S. 1643 an die **Annoncen-Expedition**  
**Rudolf Mosse, Zürich.**

**Gesucht**

auf 1. März tüchtigen

**Bauzeichner**

nach **Solothurn.** Gefl. Offerten mit **Gehaltsansprüchen** unter Z. Z. 1550 an die **Annoncen-Expedition**  
**Rudolf Mosse, Zürich.**

**Tüchtige Geometer**

finden dauernde Anstellung bei guter **Bezahlung.** — Offerten unter Chiffre Z. O. 1689 an die **Annoncen-Expedition**  
**Rudolf Mosse, Zürich.**

Tüchtiger

**Architekt**

oder **Bautechniker**, selbständiger und **zuverlässiger Arbeiter**, findet auf dem **Bureau eines grösseren Baugeschäftes** im **Kanton Zürich** dauernde **Anstellung.** — Offerten mit **Zeugnis-Kopien** und Angabe des **Alters** und der **Salairansprüche** befördert unter Chiffre Z. S. 1743 die **Annoncen-Expedition**  
**Rudolf Mosse, Zürich.**

**Gesucht:**

In ein **Architekturbureau** in **Zürich** ein tüchtiger, selbständiger

**Architekt**

für eine **Hotelvergrößerung** mit **Gesellschaftssälen.** **Praktische Kenntnisse** unerlässlich, **Erfahrung** im **Hotelbau** erwünscht. **Eintritt** baldmöglichst. — Offerten mit **Bildungsgang** u. **Gehaltsansprüchen** unter Chiffre Z. P. 1740 an die **Annoncen-Expedition**  
**Rudolf Mosse, Zürich.**

**Tüchtiger Architekt**

oder **Bautechniker** für **bleibende Stelle** gesucht in ein **Baugeschäft der Zentralschweiz.** Derselbe muss **selbständig** im **Entwurf** und **Ausarbeiten** von **Haupt- und Detailplänen** sein und **absolut** sicher im **Voranschlag** und **Abrechnungswesen.** **Baupraxis** sehr erwünscht. Für **tüchtigen Mann** angenehme **Stellung.** — Offerten mit **Zeugnisausschnitten** und wenn möglich **Photographie**, sowie Angabe der **Gehaltsansprüche** unter Chiffre Z. Q. 1741 an die **Annoncen-Expedition**  
**Rudolf Mosse, Zürich.**

**2 Bauaufseher.**

Für **Strassenbau** werden vom **Unterzeichneten** 2 **Aufseher** gesucht, **praktische Erfahrung** hat den **Vorzug.** **Verlangt** wird die **italienische** und **deutsche Sprache.**

**Hirt Franz, Tüscherz, Biel.**

**Gesucht:**

Zum **sofortigen Eintritt** jungen tüchtigen

**Bautechniker**

auf ein **Architekturbureau.** Gefl. Offert. mit **Zeugnisausschnitten** unter Angabe der **Gehaltsansprüche** sub Chiffre Z. Q. 1691 an die **Annoncen-Expedition**  
**Rudolf Mosse, Zürich.**

**Gesucht.**

Jüngerer

**Architekt,**

**flotter Zeichner**, **selbständig** arbeitend, auf ein **Architekturbureau** in **Zürich.** **Zeugnisse** und **Skizzen** erforderlich. — Offerten unter Chiffre Z. H. 1783 an die **Annoncen-Expedition**  
**Rudolf Mosse, Zürich.**

**Bauzeichner**

zu **sofortigem Eintritt** gesucht

von **F. Wachter, Architekt, St. Gallen.**

**Gesucht**

zu **sofortigem Eintritt** auf ein **Architekturbureau** in **Zürich, flotter, selbständiger**

**Bauzeichner**

In **modern. Architektur** bewandert. Offerten unter Chiffre Z. U. 1795 an **Rudolf Mosse, Zürich.**

**Gesucht**

für **Architekturbureau:** Tüchtiger, **künstler. befähigter, jüngerer**

**Architekt,**

**gewandter Darsteller.** Nur **Anmeldungen** dementsprechender **Persönlichkeiten** sind erbeten unter Chiffre H. F. 8796 an **Rudolf Mosse, Zürich.**

Un bon

**dessinateur-architecte**

**trouverait emploi stable** au bureau de l'architecte

**Francis Isoz à Lausanne.**

**Direktor.**

In **grossem Fabrikationsgeschäft** der **Baubranche** findet, wegen **Rücktritt** des **gegenwärtigen Inhabers**, ein **tüchtiger, womögl. technisch gebildeter Mann** leitende **Stellung.** **Erforderliche Kapital-einlage** 30—50,000 Fr.

Offert. unt. Chiff. N. 956 Y. an **Haasenstein & Vogler, Bern.**

**Ingénieurs.**

On cherche pour études de chemins de fer et travaux hydrauliques, en Suisse française et en France, **deux bons ingénieurs** ayant la **pratique** des **travaux sur le terrain.** **Entrée** en **fonctions** immédiate ou à **bref délai.**

Adresser les offres avec indication des **emplois antérieurs** à **M. A. Palaz, ingénieur, Lausanne.**

**Zentralheizungs-Ingenieur.**

Für einen **grösseren Platz** in der **französischen Schweiz** wird für 15. April 1906 ein **tüchtiger, erfahrener Ingenieur** oder **Techniker**, der sich mit **Projekten** für **Zentralheizungen** zu **beschäftigen** hat, **gesucht.** **Unnützlich** sich ohne **gute Zeugnisse** und **prima Referenzen** zu **melden.** **Beide Sprachen** sind **erforderlich.**

Anmeld. mit **Photographie** sind zu **richten** unter Chiffre C. 299 C. an **Haasenstein & Vogler, Chaux-de-Fonds.**

**Junger Ingenieur,**

mit **Dipl. des Eidgen. Polyt.,** **bisher** im **Eisenbetonbau** tätig, **worüber** **beste Zeugn.** und **Ref. zu D.,** **sucht Stelle** zum **Bahnbau.** **Deutsch** und **franz. Spr.** **perfekt** und **gute Kenntn.** **d. Ital.** Gefl. Offerten erbeten sub Chiffre Z. H. 1448 an **Rudolf Mosse, Zürich.**

**Gesucht**

Auf 1. April ein **junger, tüchtiger**

**Bauführer,**

zur **Leitung** eines **grösseren Neubaus.**

Offerten mit **Zeugnisausschnitten** und **Gehaltsansprüchen** unter Chiffre A. 898 Y. an **Haasenstein & Vogler, Bern.**

**Zeugnisausschnitten** mit der **Schreibmaschine** fertigt 1 Seite

5 10 30mal **Crasselet, Char-**

—75 I.— 1.50 **lottenbg., Gauerstr. 32.**

**Deutsch und Italienisch** sprechen der **32-jähriger Mann** **sucht Stelle**

**als Aufseher** oder **Magaziner** bei **grösserer Unternehmung.** Offerten sub Chiffre R. 633. O. an **Haasenstein & Vogler, Lugano.**

**Erfahrener Architekt**

im **Hochbau**, in **ungekünd. Stellung**, mit **mehrfähriger prakt. Tätigkeit** im **Entwurf, Detail, Bauleitung, Aufstellen** von **Kostenvoranschlägen, Abrechnungen** und **Verträgen.** etc. **wünscht sich zu verändern**, am **liebsten** in **Basel**, in ein **Architektur-, auch Baugeschäft**, oder sich mit **kleinem Kapital** zu **beteiligen.** — Gefl. Offerten mit Chiff. E. B. 28 **Basel, poste restante.**

**Maschinen- und Elektro-Ingenieur,**

28 Jahre alt, mit **umfassender Praxis**, **wünscht sich** mit 10 bis 15 **Mille Kronen** an **solidem Unternehmen** zu **beteiligen** oder **Vertretung** von **leistungsfähiger Fabrik** zu **übernehmen.** **Zuschriften** unt. **W. A. 553** befördert

**Rudolf Mosse, Wien,**  
**I. Sellerstätte 2.**

**Ingenieur,**

**Absolvent** des **eidgen. Polytechnikums**, mit **10-jähriger Praxis** im **Wasser-, Strassen- und Eisenbetonbau** **sucht** auf **März** oder **April** **Anstellung.** **Gute Zeugnisse** und **Referenzen** stehen zur **Verfügung.** — Offerten unter Chiffre Z. M. 1662 an **Rudolf Mosse, Zürich.**

**Vertretung u. Ausbeutung von PATENTEN**

**sind zu übergeben.** Die **Bewerber** müssen vom **Eidgen. Polytechnikum** **diplomiert** **Ingenieure** sein.

**Jahreseinkommen** . 20000 Fr.  
**Erforderliche Einlage** 100000 <  
**Anfragen** unter Chiffre U. 10541 L. an die **Annoncen-Expedition**  
**Haasenstein & Vogler, Zürich.**

Kgr. Sachs.

**Technikum**  
**Mittweida**

**Direktor:** **Professor Holz.**  
**Höhere technische Lehranstalt** für **Elektro- u. Maschinen-technik.**  
**Sonderabteilungen** für **Ingenieure, Techniker u. Werkmeister.**  
**Elektrot. u. Masch.-Laboratorien**  
**Lehrfabrik-Werkstätten.**  
**36. Schulj.: 3610 Studierende.**  
**Programm** etc. **kostenlos**  
**v. Sekretariat.**