

Objektyp: **Advertising**

Zeitschrift: **Schweizerische Bauzeitung**

Band (Jahr): **47/48 (1906)**

Heft 26

PDF erstellt am: **24.09.2024**

Nutzungsbedingungen

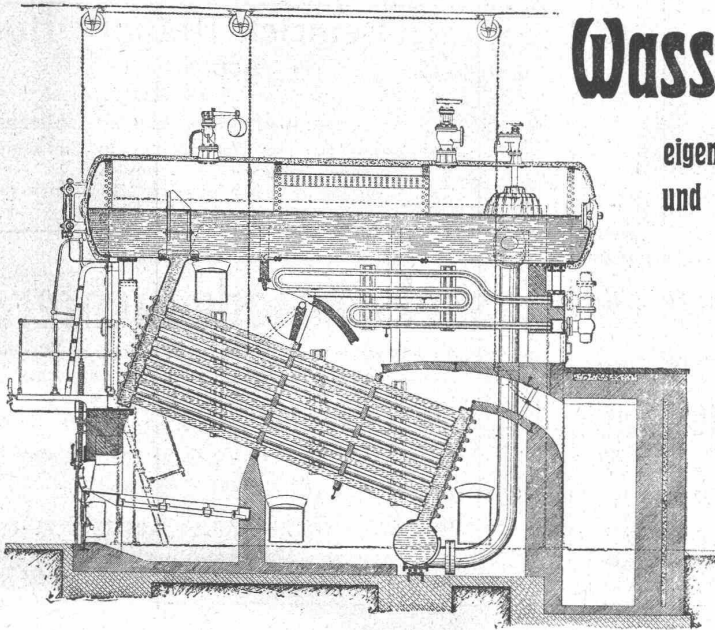
Die ETH-Bibliothek ist Anbieterin der digitalisierten Zeitschriften. Sie besitzt keine Urheberrechte an den Inhalten der Zeitschriften. Die Rechte liegen in der Regel bei den Herausgebern. Die auf der Plattform e-periodica veröffentlichten Dokumente stehen für nicht-kommerzielle Zwecke in Lehre und Forschung sowie für die private Nutzung frei zur Verfügung. Einzelne Dateien oder Ausdrucke aus diesem Angebot können zusammen mit diesen Nutzungsbedingungen und den korrekten Herkunftsbezeichnungen weitergegeben werden. Das Veröffentlichen von Bildern in Print- und Online-Publikationen ist nur mit vorheriger Genehmigung der Rechteinhaber erlaubt. Die systematische Speicherung von Teilen des elektronischen Angebots auf anderen Servern bedarf ebenfalls des schriftlichen Einverständnisses der Rechteinhaber.

Haftungsausschluss

Alle Angaben erfolgen ohne Gewähr für Vollständigkeit oder Richtigkeit. Es wird keine Haftung übernommen für Schäden durch die Verwendung von Informationen aus diesem Online-Angebot oder durch das Fehlen von Informationen. Dies gilt auch für Inhalte Dritter, die über dieses Angebot zugänglich sind.

GEBRÜEDER SULZER

WINTERTHUR



Wasserröhren-Kessel

eigenen Systems, von jeder Grösse
und für jeden Betriebsdruck.

**Kräftige Zirkulation und grosse
Leistungsfähigkeit infolge di-
rekter Wasserzuführung zu den
unteren Rohrreihen.**

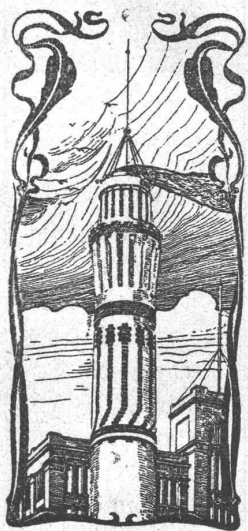
Hohe Verbrennungskammer.

Grosser Dampfraum.

**Bewährte Konstruktion der Ver-
schlussdeckel.**

Ueberhitzer, regulier- und ausschaltbar.

Anlagen u. a.: Elektrizitätswerke St. Gallen, Locle, Winterthur, Wynau, Thun;
weiter im Bau: Elektrizitätswerke Chaux-de-Fonds, Kubel, etc.



J. Walser & Cie. Winterthur.

Spezial-Geschäft für
**Hochkamine,
Kesseleinmauerungen,
Maschinen-Fundamente.**

Ofenbauten
für alle industriellen Zwecke.
Ziegelei-Anlagen.

Beständiges Lager in
hochfeuerfesten Materialien.
Reparaturen und Umbauten werden prompt
und gewissenhaft ausgeführt.
Projekte und Offerten kostenlos.

Litosilo Kunstholz-Bodenbelag.

Dauerhaft wie Eichenholz.
Guss auf jeden soliden Unterboden.
Langjährige eigene Erfahrung.

CH. H. PFISTER & Co, BASEL.

**BESTER FUGENLOSER
BODEN-&WAND-
BELAG.
UNI & MEHR-FARBIG.
AUF JEDER UNTERLAGE
GARANTIRT RISSFREI.**

**IN 3
JAHREN
ÜBER
600000
m²
AUSGEFÜHRT**

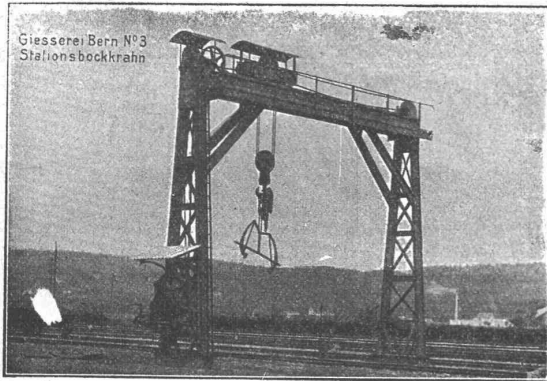
**DOLOMENTBELAG
+ PATENT
No 33307**

JAKOB TSCHOPP & E. MERZ, BASEL

**VERTRETER Für die
OSTSCHWEIZ
CARL BRAUN ZÜRICH**

**Gesellschaft der
Ludwig von Roll'schen Eisenwerke**

Filiale: **Giesserei Bern** liefert:



Hebezeuge jeder Art als **Laufkräne**, und feste oder fahrbare **Drehkräne** für Hand- und speziell **elektrischen** Betrieb; **Aufzüge** für hydraulischen, **elektrischen** und Transmissionsbetrieb.

Eisenbahnmaterial als **Drehscheiben** und **Schlebeebühnen** für Wagen und Lokomotiven; Hand- **Dampf-** und **elektrischer** Betrieb. **Weichen** für **Haupt-** u. Nebenbahnen, für **Vignol-** u. **Rillen-** Schienen. **Barrieren** mit und ohne Verriegelung und Vorläuten.

Zahnstangenoberbau; komplette Seilbahnen für Güter- und Personentransport. (Eigene **patentirte** Systeme). Seit 1898 37 Touristen-Seilbahnen ausgeführt oder in Arbeit.

Schleusenanlagen, Schützenwehre, Walzenwehre für Hand- und elektrischen Antrieb. Hydraulische, automatische **Zementsteinpressen**. **Angaben** über zahlreiche Ausführungen, Referenzen, Projekte und Kostenvoranschläge stehen zu Diensten.

Schweizerische Bundesbahnen.

Ausschreibung von Bauarbeiten.

Die Generaldirektion der Schweizerischen Bundesbahnen in Bern eröffnet Konkurrenz über die **Erstellung des Perrondaches** bei dem **neuen Dienstgebäude des Bahnhofes Bern** (Eisenkonstruktion zirka 33 Tonnen, Wellblech 280 m², Drahtglas 275 m²).

Die Pläne, Uebernahmsbedingungen und Eingabeformulare sind im Bureau No. 83 des Verwaltungsgebäudes auf der grossen Schanze in Bern aufgelegt.

Die Eingaben sind verschlossen mit der Aufschrift «Perrondach Dienstgebäude Bern» der unterzeichneten Generaldirektion bis 10. Februar 1907 einzureichen.

Bern, den 24. Dezember 1906.

**Generaldirektion
der schweizerischen Bundesbahnen.**



**Heinrich Brändli, Horgen
Asphaltgeschäft**

übernimmt:

Asphalt-Arbeiten, Asphalt-Isolierungen, zweckentsprechend für **Hoch- und Tiefbauten** in nur bewährter fachgerechter Ausführung und gewissenhafter Bedienung mit Garantie. ☞ Referenzen zu Diensten. **Telegr.: Heinrich Brändli, Horgen. Telephon.**

Aktiengesellschaft

Kesselschmiede Richterswil

Sämtliche Kesselschmiedearbeiten, Dampfkessel, Rohrleitungen, Schweissarbeiten, Eisenkonstruktionen, Brückenbau

Giesskessel

mit und ohne Kippvorrichtung, bis 7000 kg Inhalt.

Giesspfannen, Handlöffel, Traggabeln, schmied-
eiserne Formkästen, Kernstützen.

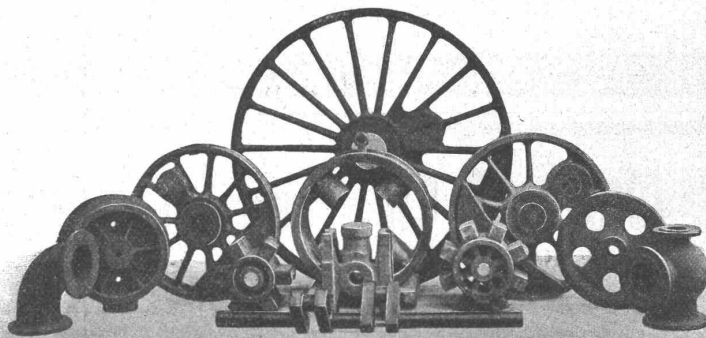
Courante Grössen stets auf Lager.

Günstige Bedingungen bei Jahres-Abschluss und Lieferung auf Abruf.

A.-G. der Eisen- und Stahlwerke vorm. Georg Fischer
in SCHAFFHAUSEN (Schweiz).

Weichguss

aus
prima Rohmaterial
sorgfältig geformt,
gut gegläht
u. sauber verputzt.



Fittings

Marke

+GF+

über 4000 Modelle,
jedes Stück kontrolliert,
höchste Wider-
standsfähigkeit
geg. innern Druck.

Stahlguss-Stücke für den Bau von:

Lokomotiven,
Waggons,
Dynamos,
Motoren,
Dampfmaschinen,

Dampfturbinen,
Kranen,
Werkzeug-
Maschinen,
Automobilen,

Turbinen,
Pumpen,
Brücken,
Schiffen,
Transmissionen,

für hydraulische,
pneumatische und
Dampf-Anlagen,
für die Ziegelei-,
die Zement- und

die chemische
Industrie,
für Hammer- und
Walzwerke, für
Kesselschmieden etc.

Unser Stahlguss ist leicht zu bearbeiten, zuverlässig und dabei sorgfältig geformt und gut verputzt, sein Härtegrad wird dem jeweiligen Verwendungszweck der Abgüsse angepasst.

Gesucht:

für grössere Fabrikbauten
Hochbautechniker (Architekt),

mit nachweisbar praktischer Erfahrung und Uebung in Konstruktion, Statik und Kostenanschlag; durchaus selbständiger Arbeiter auf unser Bureau. Eintritt Januar 1907.

Nur schriftliche Anmeldungen mit Ausweisen und Zeugnissen über mehrjährige, erfolgreiche Tätigkeit, sowie Angabe des Studienganges, sind bis 2. Januar zu richten an

Locher & Cie., Zürich.

Une compagnie de Chemins de fer de montagne
 à traction électrique cherche, comme

chef d'exploitation

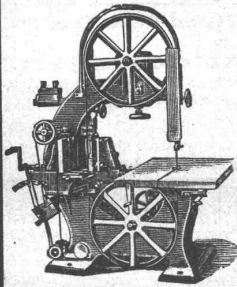
un **ingénieur** ou **technicien** ayant la pratique de l'exploitation et pouvant diriger en toute connaissance de cause une ligne de 12 km de longueur.

Entrée en fonction le 1er mars 1907.

Adresser les offres, jusqu'au 7 janvier 1907, sous chiffre M. 27567 L. en indiquant les prétentions à l'agence de publicité Haasenstein & Vogler, à Lausanne.

KIRCHNER & CO A.-G.

Leipzig-Sellerhausen.

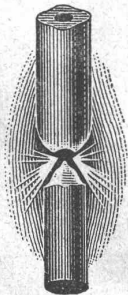


Grösste Spezialfabrik von
Sägewerkmaschinen
 u. **Holzbearbeitungsmaschinen**

Ueber 140,000 Maschinen geliefert.
 62 höchste Auszeichnungen.
 Weltausstellung Paris 1900: Höchste Auszeichnung „Grand Prix“,
 Lüttich 1905: „Grand Prix“.

Filiale: **ZÜRICH, Bahnhofstr. 89,**
 Ingenieur A. Günther.

— TELEPHON 3866. —



G. A. Pestalozzi & Co. A.-G.

Zürich.

Schweizerische
Lichtkohlenfabrik
 empfiehlt ihre prima Fabrikate für sämtliche Arten Bogenlampen.

Hochbau Tiefbau Maschinen- Elektrotech.
Technikum Konstanz
 am Bodensee
 Reform-Lehrpr.
 Prosp. frei

MARKEN MUSTER PATENTE durch
ERFINDUNGS-JAUMUND
 INGENIEUR
 TELEPHON 2907 ZÜRICH RAMISTR. 6.



Erst prämierte
Dauerbrandöfen

best. Konstruktion
 und feinsten Ausführung.

Keine Schlackenbildung.

Gebr. Lincke,
 Zürich,
 Seilergraben 57/50

Fensterfabrik und Glaserei **J. G. KIEFER**

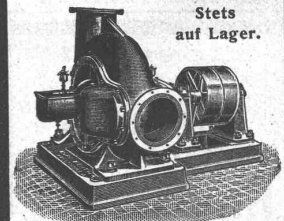
Werkstätte und Bureau:
 Seefeldstrasse 153
ZÜRICH V
 2894 TELEPHON 2894

Alleiniger Inhaber des
 Schweiz. Patentes Nr. 27008
 für moderne
Oberlichtscheren.

A. Juoker, Nachf. v. Juoker-Wegmann,
 Papierhandlung s. Hecht.
 Schifflande 22, Zürich.
Grosses Lager
 von
 Pauspapieren, Pausleinen,
 und Zeichenpapier,
 Rollen und Bogen,
 in nur vorzüglichen Qualitäten.
 Holzschnittpapier, Dachpappen,
 Bodenbelag- u. Teppich-Unterlag-Papiere.

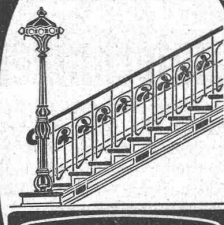
Centrifugal-Pumpen

bewährteste Ausführung,
 Riemen- od. elektr. Antrieb,
 Praktischste, billigste Pumpe
 für jede Flüssigkeit.



Stets auf Lager.
Bopp & Reuther, Mannheim.

F. GAUGER ZÜRICH



SCHMIEDEISERNE TREPPEN
 GEGR. 1870

HANF-DRAHT-SEILE

für Aufzüge, Kranen,
 Transmissionen etc.
Bindseile — Schlingen
Gerüst-Stricke
 Mauerschnüre, Senkelschnüre
Draht-Bürsten
Bast-Tragbänder
 Wagenfett — Seilschmiere
 empfiehlt bestens

D. Denzler, mech. Seilerei,
Zürich.



Ausführung in allen Farben
 und Stilarten

„CLOISONNE GLASS“

Generalvertreter: **FELIX BERAN, Zürich V**

Neue Technik der Buntverglasung

Verbürgt dauerhaft
 Staub- u. frostsicher

Farbenwirkung transparent und opak!

Verglasungen, Tür-
 und Möbelfüllungen,
 Beleuchtungskörper!

The Cloisonne Glass Co.
London.

Gesucht

in ein Architektur- und Baugeschäft nach Basel zu baldigem Eintritt ein jüngerer **Bauzeichner**, welcher im Anfertigen von Werkplänen durchaus bewandert u. in der Bauführung die nötige Erfahrung und Energie besitzt. — Offerten unter Angabe von Alter, Gehaltsansprüchen in Begleitung von Zeugnissen eventuell Zeichnungen sub Chiffre B. J. 6667 an **Rudolf Mosse, Basel.**

Gesucht

für
überseeisch:
tüchtiger, selbständiger
Bauführer,
nicht über 30 Jahre alt,
mit Ausweis über Tätigkeit.
Hin- und Rückreise bezahlt.
Offerte sub Chiffre Z. E. 12505 an die Annonc.-Exp.
Rudolf Mosse, Zürich.

Jüngerer tüchtiger

Bautechniker

findet sofort dauernde Stelle als **Reisender** fürs Ausland. Beherrschung des Deutschen und Französischen erforderlich, des Italienischen erwünscht. Erfahrene Kenner des Zementfaches bevorzugt. Selbstgeschriebene Bewerbungen mit Zeugnisabschriften unter Chiffre Z.V. 12571 an die Annoncen-Expedit.
Rudolf Mosse, Zürich.

**Zwei tüchtige
Maschinentechniker**

für Eisenkonstruktionen u. Kranbau **gesucht.** Bewerber, die sauber und rasch arbeiten, wollen ausführliche Offerten mit Angabe der Gehaltsansprüche u. des frühesten Eintrittstermins unter Chiffre Z. H. 12458 einreichen an die Annoncen-Expedit.
Rudolf Mosse, Zürich.

Gesucht.

Grösseres Baugeschäft auf dem Lande sucht zu sofortigem Eintritt tüchtigen, selbständigen

Architekten

bei hohem Salär. Bewerber, die in der Lage sind, sich als Employé interessé am Geschäft zu beteiligen, erhalten den Vorzug. — Offerten unter Chiffre Z. A. 12326 an
Rudolf Mosse, Zürich

Betriebsleiter gesucht.

Für das Versuchslokal einer **Dampfturbinenfabrik** wird ein tüchtiger Betriebsleiter mit Erfahrungen im Dampftech gesucht. Bewerber hätte Ueberwachung des Versuchslokals mit grosser Kessel- u. Kondensationsanlage, sowie einiger Betriebsmaschinen z. besorgen. Offerten mit Angabe bisheriger Tätigkeit, Gehaltsansprüchen, Eintrittstermin etc. erbeten unt. Chiffre Z. E. 12605 an die Annoncen-Expediten
Rudolf Mosse, Zürich.

Junger

Bautechniker,

flotter Zeichner, **findet dauernde Anstellung** auf gutem Architektur-bureau. Eintritt wenn möglich sofort. Offerten mit Zeugnissen und Gehaltsansprüchen befördert unter Z. Y. 12624 die Annoncen-Expediten
Rudolf Mosse, Zürich.

Seifenfabrik

in Deutschland sucht jüngeren tüchtigen

Ingenieur

zur Beaufsichtigung d. Maschinenbetriebes und Führung der Reparaturwerkstätte. Werkstätten-praxis erforderlich. — Angebote mit Angaben über Bildungsgang, Alter, Gehaltsansprüche erbeten unter Z. P. 12615 an die Ann.-Exp.
Rudolf Mosse, Zürich.

Selbständiger, erfahrener

Bauleiter,

30 Jahre, Absolv. d. Techn. Winterthur, gediegene prakt. und theoret. Kenntnisse im Hoch- und Tiefbau, zurzeit noch als **Bauleiter** grösser. industriell. Etabliss. tätig, **sucht** wegen Baubeendigung zum Februar 1907 event. später wieder selbständ. **Stelle.** — Gefl. Offerten erbeten sub Chiffre Z. U. 12270 an die Ann.-Exp.
Rudolf Mosse, Zürich.

Dipl. Bautechniker

mit mehrjähr. Praxis und Ia. Zeugnissen, **sucht** auf 1. Januar **Stelle** in ein Baugeschäft in der Schweiz oder im Ausland. — Offerten unter Chiffre Z. Q. 12591 an die Ann.-Exp.
Rudolf Mosse, Zürich.

Bautechniker

für Hochbau **sucht Stellung** auf Bureau in der Schweiz, am liebsten in Interlaken oder sonst Berner Oberland. — Offerten unter A. G. poste restante Interlaken.

Junger, tüchtiger und energischer

Bauführer,

im Hoch- u. Tiefbau technisch und praktisch erfahren, mit prima Zeugnissen und Referenzen, **wünscht** baldiges **Engagement** in Baugeschäft, Architektur-Bureau oder Fabrik als Bauführer oder Zeichner. Gefl. Offerten unter Chiffre O. W. 604 an
Rudolf Mosse, Bern.

Junger, selbstständiger Mann mit guten Zeugnissen **sucht Stelle** als

Bauzeichner

auf ein Architekturbureau per sofort oder später. Gute technische Ausbildung und Baupraxis, sowie deutsch, französisch und italienisch sprechend. Gefl. Off. sub. Chiffre Mc. 6011 O. an Haasenstein & Vogler, Lugano.

CARL MÜLLER
ZÜRICH
Patent-Bureau
PRIMA
REFERENZEN

Tiefbautechniker

mit mehrjähriger Bau- und Bureau-praxis sucht per sofort oder später Stellung. Ia. Zeugnisse zur Verfügung. Offerten sub Chiffre Zag. E. 593 an
Rudolf Mosse, Bern.

**Erfindungs-
Patent.**

Die Gesellschaft «l'Air Liquide», Aktiengesellschaft für das Studium und die Ausnützung des Georg Claud'schen Verfahrens in Paris, Besitzer des schweizerischen Patentes No. 27580 für **vervollständigten Apparat zum Flüssigmachen der Gase, wünscht mit industrieller oder kapitalkräftiger Gesellschaft, die imstande sind, den Betrieb an die Hand zu nehmen, in Verbindung zu treten.** Die Patentrechte würden lizenzweise od. dauernd abgetreten. Auskunft erteilt: **Mr. A. Mathey-Doret, Ingénieur-Conseil, Office Général de Brevets d'Invention, in La Chaux-de-Fonds (Suisse).**

**Wer baut oder liefert
automatische**

Schlitzmaschinen

für Metallschrauben? — Offerte mit Zeichnungen beförd. unt. S.W. 5903
Rudolf Mosse, Stuttgart.

Baugeschäft.

Wegen Krankheit verkaufe ich mein seit 40 Jahren betriebenes **Maurer- und Zimmereigeschäft.** Preis 50000 Fr. Anzahlung 5—10000 Fr.

**J. Storrer, Baumeister
Diessenhofen (Thurgau).**

Zu kaufen gesucht!

Eine schmiedeiserne **Riemenscheibe,** neu oder gebraucht, ca. 3500 mm Diam., 350 mm Breite und 100 mm Bohrung. — Offerten sind zu richten unter Chiffre Z. Y. 12599 an die Annoncen-Expediten
Rudolf Mosse, Zürich.

Kopierbureau Steinmann & Erni, gegründet 1892, Börsenstr. 10, Zürich. — Schreibmasch.-Arbeiten. Vervielfält. Diktat.

**Uni Linoleum
Bedruckte Linoleum
Granit-Linoleum
Inlaid-Linoleum
Kork-Linoleum**

empfehlen in den fabrizierten Stärken zu billigsten Preisen per \square m, fertig verlegt von geschulten Fachleuten,

Grands magasins
**Jelmoli S. A.
Zürich.**

(Persönliche oder schriftliche Offerte auf Wunsch sofort zur Verfügung.)

**Gesucht
per sofort tüchtiger
Bauzeichner**

in grösseres Architekturbureau. — Anmeldungen mit Angaben über Gehaltsansprüche, bisheriger Tätigkeit sowie Eintritt sind zu richten unter Chiffre Z. E. 12655 an die Ann.-Exp.
Rudolf Mosse, Zürich.

Architekt

jüngerer, guter Zeichner u. Darsteller, **gesucht.** — Offerten mit Skizze u. Gehaltsansprüchen unter Z. A. 12651 an die Annoncen-Expediten
Rudolf Mosse, Zürich.

Bautechniker

in Bau- und Zementgeschäft für dauernde Stellung **gesucht** für Bureau und Bauplatz. Französisch oder italienisch sprechende Reflektanten erhalten den Vorzug. — Anmeldungen mit Gehaltsansprüchen u. Zeugnissen unt. Chiffre Z. F. 12656 an die Annoncen-Expediten
Rudolf Mosse, Zürich.

Gesucht nach Basel:

Jüngerer

Bautechniker mit Erfahrung im Beton und Beton-eisenbau. Offerten mit Gehaltsansprüchen sub Chiffre Z. G. 12657 an die Annoncen-Expediten
Rudolf Mosse, Zürich.

**PATENT-BUREAU
Wilh. Reinhard, Zürich.**

Kgr. Sachs.
**Technikum
Mittweida**
Direktor: Professor Holz.
Höhere technische Lehranstalt für Elektro- u. Maschinentechnik. Sonderabteilungen für Ingenieure, Techniker u. Werkmeister. Elektrot. u. Masch.-Laboratorien. Lehrfabrik-Werkstätten. 36. Schulj.: 3610 Studierend. Programm etc. kostenlos v. Sekretariat.

Für Unternehmer in



Projekte nach unabhängiger, zweckmässiger, praktisch bewährter Anordnung, mit aller Rücksicht auf den neuesten wissenschaftlichen Erfahrungsstand. — Einfache Arbeit. — Referenzen —
GUSTAV GRIOT, Ingenieurbureau
Freiestr. 94, ZÜRICH (Telephon 183)

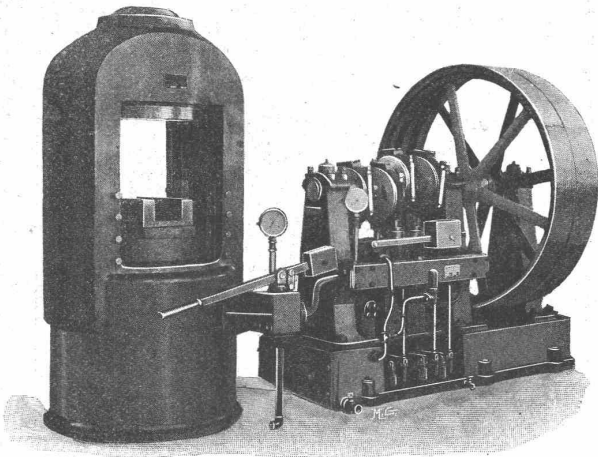
OFENFABRIK-SURSEE
IN SURSEE
GRÖSSTE OFENFABRIK DER SCHWEIZ
Illust. Prospekte gratis.

Maschinenfabrik St. Georgen bei St. Gallen, Com.-Ges.

Ludwig v. Süsskind

baut als Spezialität:

Hydraulische Pressen aller Art.



Prägepressen für Gesenk- und Schmiedearbeiten.

Börtelpressen. ☐ Kollektorpressen.

Bleidrahtpressen. ☐ Räderaufziehpressen.

Plattenpressen für Isolationsmaterial.

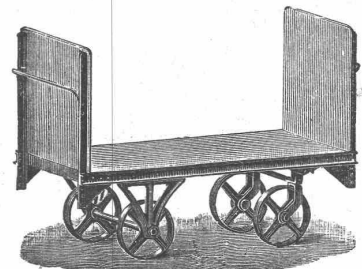
Warenpressen. ☐ Münzpressen. ☐ Masselbrecher und Scheren.

In einem Jahr für einen Gesamtdruck von 6,500,000 kg geliefert.

Pumpwerke. ☐ ☐ Hydraul. Akkumulatoren. Druckübersetzer.



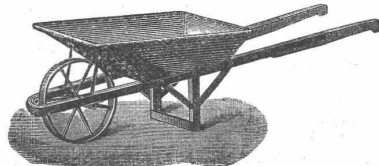
Oehler & Co., Aarau, Maschinenfabrik, Eisen- u. Stahlgießereien.



Spezialitäten: Stahlgeleise und Wagen für Bauunternehmer und industrielle Etablissements, eiserne Schubkarren, Kistenkarren, Perronwagen und Handfuhrgeräte aller Art,

Bremsberganlagen

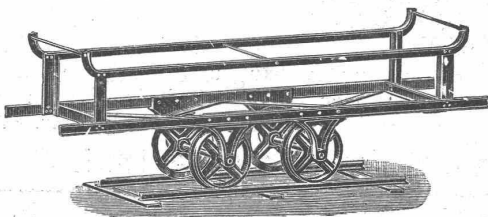
und Luftseilbahnen verschiedener Systeme,



Schiebebühnen

und Drehscheiben für Normal- und Schmalspurbahnen,

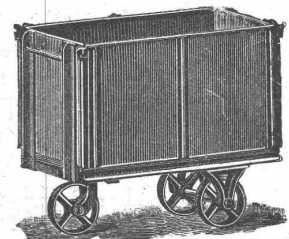
Baggermaschinen, Torfpressen mit zugehörigem Rollmaterial,



Betonmischmaschinen, mechanische Aufzüge u. Elevatoren,

Grauguss,

Haberlandguss etc.



A. W. FABER'S „CASTELL“-Bleistift

der beste der Gegenwart.

Deutsches Fabrikat.



16 fein abgestufte Härtegrade.

Feinste Spitze. Grösste Zartheit des Striches.

Geringste Abnützung, daher längste Dauer.

Zu haben in den Schreib- u. Zeichenwaren-Handlungen.

1907.

Allen unseren werten
Kunden und Bekannten
entbieten wir

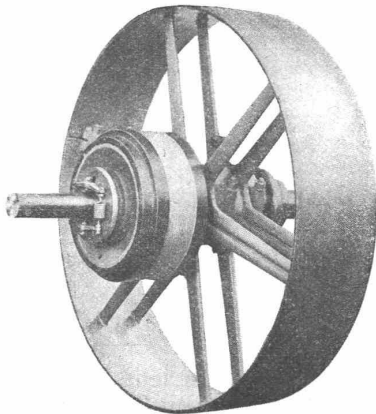
herzlichste Glückwünsche
zum Jahreswechsel

H. von Arx & Co., Zürich I

Sihlhofstrasse 12

Rollmaterial, Maschinen und Werkzeuge für Hoch-,
Tief- und Strassenbau.

Gesellschaft der
L. von Roll'schen Eisenwerke
Eisenwerk Glus



Benn's Patent Reibungskupplungen

Zum Ein- und Ausrücken von ganzen Wellensträngen oder einzelnen Maschinen während des Betriebes. Vollständig geschlossene Ausführungsform; für höchste Tourenzahlen verwendbar; selbsttätige Schmierung der inneren Teile.

Lager mit Ringschmierung:

Sellerslager mit herausnehmbarer unterer Laufschaale, Patent, als Stehlager, Hängelager, Wand- und Säulen-Konsollager.

Feste Stehlager mit herausnehmbaren Weissmetall- oder Bronseschalen für Massivwellen und Hohlwellen.

Komplette Transmissionsanlagen für alle Industriezweige.

ARCHITEKT sucht

zur Ueberbauung eines grösseren Areals in Zürich
kapitalkräftigen Teilhaber.

Offerten sub Chiffre B. O. 6662 an die Annoncen-Expedition
Rudolf Mosse, Basel.

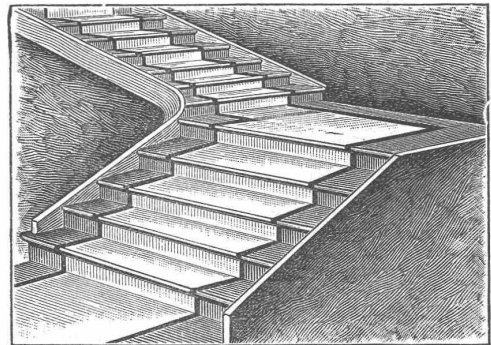
Vereinigte Xylolith- u. Kohlensäurewerke A.G.

WILDEGG

Patent Nr. 9080

Treppenstufen aus Xylolith

für Belag von



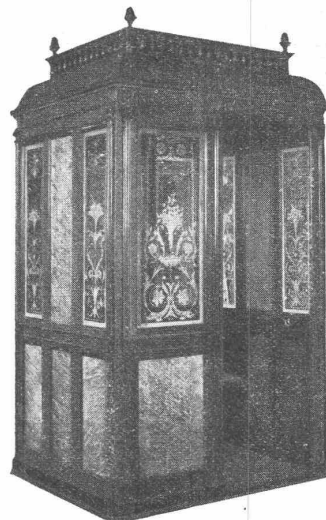
Eisernen Treppen; Hölzernen und Befontreppen;
Wendeltreppen; abgelaufene Sandsteintreppen.

Grosse Standsicherheit, feuersicher, grösste Solidität.

Unifarben oder mit gefärbtem Treppenläufer.

Einzig in der Schweiz bis jetzt ca. 200 000 m² Böden und
ca. 10 000 Treppenstufen gelegt.

Elektr. Aufzüge



modernster
Konstruktion und
Ausführung

liefern

C. Wüst & Co. ie.

Seebach-
Zürich.

Einzig Maschinen-
fabrik in der Schweiz,
die nur elektrische Aufzüge baut und zwar komplet, den
elektrischen wie den mechanischen Teil in eigenen, vor-
züglich eingerichteten Werkstätten mit über 300 Arbeitern.

Hunderte von Anlagen im Betrieb!

Rudolf Mosse, Zürich

alleinige Inseraten-Annahme für die
Schweizer. Bauzeitung.