

Objektyp: **Advertising**

Zeitschrift: **Schweizerische Bauzeitung**

Band (Jahr): **47/48 (1906)**

Heft 23

PDF erstellt am: **21.09.2024**

Nutzungsbedingungen

Die ETH-Bibliothek ist Anbieterin der digitalisierten Zeitschriften. Sie besitzt keine Urheberrechte an den Inhalten der Zeitschriften. Die Rechte liegen in der Regel bei den Herausgebern. Die auf der Plattform e-periodica veröffentlichten Dokumente stehen für nicht-kommerzielle Zwecke in Lehre und Forschung sowie für die private Nutzung frei zur Verfügung. Einzelne Dateien oder Ausdrucke aus diesem Angebot können zusammen mit diesen Nutzungsbedingungen und den korrekten Herkunftsbezeichnungen weitergegeben werden. Das Veröffentlichen von Bildern in Print- und Online-Publikationen ist nur mit vorheriger Genehmigung der Rechteinhaber erlaubt. Die systematische Speicherung von Teilen des elektronischen Angebots auf anderen Servern bedarf ebenfalls des schriftlichen Einverständnisses der Rechteinhaber.

Haftungsausschluss

Alle Angaben erfolgen ohne Gewähr für Vollständigkeit oder Richtigkeit. Es wird keine Haftung übernommen für Schäden durch die Verwendung von Informationen aus diesem Online-Angebot oder durch das Fehlen von Informationen. Dies gilt auch für Inhalte Dritter, die über dieses Angebot zugänglich sind.

Schweizerische Bauzeitung

Wochenschrift

für Bau-, Verkehrs- und Maschinentechnik

Gegründet von A. WALDNER, Ingenieur.

Herausgeber: A. JEGHER, Ingenieur.
Dianastrasse Nr. 5, ZÜRICH II.

Verlag des Herausgebers. — Kommissionsverlag: Rascher & Cie., Meyer & Zellers Nachfolger in Zürich.

Organ

des Schweizer. Ingenieur- und Architekten-Vereins und der Gesellschaft ehemaliger Studierender des eidg. Polytechnikums in Zürich.

Abonnementspreis:
Ausland. 25 Fr. für ein Jahr
Inland. . 20 " " "

Für Vereinsmitglieder:
Ausland. 18 Fr. für ein Jahr
Inland. . 16 " " "
sofern beim Herausgeber
abonniert wird.

Abonnements
nehmen entgegen: *Herausgeber, Kommissionsverleger*
und alle *Buchhandlungen*
und *Postämter*.

Insertionspreis:
Für die 4-gespaltene Petitzeile
oder deren Raum 30 Cts.
Haupttitelseite: 50 Cts.

Inserate
nimmt allein entgegen:
Die Annoncen-Expedition
RUDOLF MOSSE,
Zürich.

Basel, Bern, St. Gallen,
Berlin, Breslau, Dresden,
Frankfurt a. M., Hamburg,
Köln, Leipzig, Magdeburg,
München, Stuttgart, Wien

Bd XLVIII.

ZÜRICH, den 8. Dezember 1906.

N^o 23.

Gaswerk der Stadt Zürich. Lieferung von Gusswaren.

Ueber die Lieferung der im Laufe des Jahres 1907 für die Erweiterung des städtischen Gasleitungsnetzes erforderlichen Gusswaren, nämlich:

Röhren: 60 75 100 125 150 200 250 450 600 mm l. W.

3000 3000 3600 200 1800 300 500 150 1100 m.

Formstücke: rund 10,000 kg.

Kandelaber und Konsolen: 110 Stück,

wird hiermit freie Konkurrenz eröffnet.

Die Lieferungsbedingungen sind im Bureau des Unterzeichneten,

Beatenplatz Nr. 1, aufgelegt, woselbst auch nähere Auskunft erteilt wird.

Angebote auf die ganze Lieferung oder auf einzelne Teile sind bis

spätestens zum **22. Dezember 1906** verschlossen und mit der Aufschrift

«Gasleitungen» versehen an den **Bauvorstand II der Stadt Zürich** zu senden.

Zürich, im Dezember 1906.

Gaswerk der Stadt Zürich,
Der Ingenieur: **A. Weiss.**

(Wasserversorgung Lengnau (Aargau). Bauausschreibung.

Auszuführende Arbeiten:

1. Quellenfassung.
 2. Liefern und Legen der Gussrohrleitungen 150, 120, 100, 75 mm; ca. 4000 m, samt Schiebern und Formstücken.
 3. Grabarbeit.
 4. Erstellung der Zu- und Hausleitungen.
- Pläne und Bauvorschriften sind beim Präsidenten der Wasserversorgungskommission, Herr Friedensrichter Schmied in Lengnau einzusehen, wo auch die Eingabeformulare bezogen werden können. Eingaben sind bis 20. Dezember an die Wasserversorgungskommission einzusenden.

Baden, 5. Dezember 1906.

Die Bauleitung:
Ingenieurbureau M. Keller-Merz.

Elektrizitätswerk der Stadt Zürich. Albulawerk.

Das Elektrizitätswerk der Stadt Zürich eröffnet hiermit freie Konkurrenz über die Lieferung der

Leitungsmasten für die Fernleitung Sils-Zürich

(Eisenmasten bzw. eisenarmierte Betonmasten).

Das bezügliche Pflichtenheft kann auf dem Bureau des Elektrizitätswerkes, Beatenplatz 1, III. Etage, Zimmer Nr. 141, bezogen werden.

Die Offerten sind verschlossen mit der Aufschrift: „**Masten für die Fernleitung Sils-Zürich**“ bis zum **15. Januar 1907** abends an den Vorstand des Bauwesens II der Stadt Zürich, Beatenplatz 1, einzureichen.

Zürich, den 1. Dezember 1906.

Der Ingenieur des Elektrizitäts-Werkes:
H. Wagner.

Für Techn. Vorarbeiten im Bahn- und Strassenbau empfiehlt sich B. Emch, Ingenieurbureau, Bern, Schwarzthorstr. 61.

Stellen-Ausschreibung.

Es ist die neugeschaffene Stelle eines

Adjunkten des kant. Strassen- u. Bauinspektorates I

zu besetzen. Besoldung ca. 3500 Fr. nebst Feldzulage. Bewerber müssen die Ingenieurabteilung des Polytechnikums mit Erfolg absolviert haben und etwelche praktische Erfahrung besitzen. Dienstantritt 1. Januar 1907.

Anmeldungen sind unter Beilage beglaubigter Zeugniskopien bis zum 15. Dezember an das unterzeichnete Departement zu richten.

Frauenfeld, den 23. November 1906.

Für das Strassen- und Baudepartement des Kantons Thurgau:
Hofmann.

Stelleausschreibung.

Die infolge Resignation erledigte Stelle eines **Elektroingenieurs** als **Chef des Installationswesens** beim **Elektrizitätswerk der Stadt Luzern** wird zur freien Bewerbung ausgeschrieben. Besoldung 4000 bis 5500 Franken gemäss Besoldungsregulativ. Antritt der Stelle auf 1. Jänner 1907 oder möglichst bald nachher.

Um nähere Aufschlüsse wende man sich an den Chef des Elektrizitätswerkes oder an die unterfertigte Amtsstelle, an welche die Anmeldungen bis 15. Dez. 1906 zu richten sind.

Luzern, den 3. Dezember 1906.

Der Direktor der städt. Unternehmungen.

Stellen-Ausschreibung.

Für Ausführung der Erweiterung der Wasserversorgung der Stadt St. Gallen wird zu möglichst baldigem Eintritt ein im Leitungsbau erfahrene

Ingenieur als Bauführer gesucht.

Bewerber mit polytechnischer Bildung sind eingeladen, ihre Anmeldungen unter Beilage von Zeugnissen und kurzem Curr. vit., sowie unter Mitteilung der Gehaltsansprüche bis 20. Dezember 1. J. an die Betriebsdirektion der Gas- und Wasser-Werke einzureichen.

St. Gallen, den 4. Dezember 1906.

Gas- und Wasser-Werke der Stadt St. Gallen.

Zur **Anfertigung von statischen Berechnungen** für **Eisenbetonkonstruktionen** wird ein

tüchtiger Ingenieur

gesucht. Es wollen sich nur geübte, selbständig und gewissenhaft arbeitende Statiker melden und ihre Gehaltsansprüche angeben. — Stellung ist dauernd, auf Wunsch gegen mehrjährigen Vertragsabschluss. Eintritt womöglich 15. Dezember.

Offerten unter Chiffre Z.V. 12096 an die Annoncen-Expedition
Rudolf Mosse, Zürich.

Schweizerische Bundesbahnen. Kreis II.

Bau-Ausschreibung.

Die **Spenglerarbeiten und Holzzementbedachungen** für das neue Eilgutgebäude S. B. B. im Personenbahnhofe Basel sind zu vergeben. Voranschläge können im Bureau der Bauleitung, Wallstrasse 19, II. Stock, bezogen werden, wo auch die allgemeinen und besonderen Bestimmungen eingesehen werden können.

Uebernahmsofferten sind **bis zum 17. Dezember 1906**, verschlossen mit der Aufschrift „**Spenglerarbeiten und Holzzementbedachungen für das Eilgutgebäude S. B. B. Basel**“, der unterzeichneten Direktion einzureichen.

Basel, den 3. Dezember 1906.

Kreisdirektion II
der schweizer. Bundesbahnen.

Rhätische Bahn.

Bau-Ausschreibung.

Die Lieferung und Montierung nachstehender

eisernen Brücken der Linie Samaden-Pontresina

wird hiermit zur öffentlichen Bewerbung ausgeschrieben:

Brücke über den Inn mit 31,0 m Spannweite,

Brücke über den Flazbach mit 27 m Spannweite,

ferner **vier kleinere Brücken** mit 3,0 und 4,0 m Spannweite.

Das Gesamteisengewicht beträgt zirka 92 Tonnen.

Pläne und Bedingnishefte sind auf dem Bureau des Oberingenieurs im Verwaltungsgebäude der Rhätischen Bahn in Chur zur Einsicht aufgelegt.

Angebote pro Tonne Eisengewicht der fertig aufgestellten Brücken sind spätestens bis zum **20. Dezember** l. J. der unterzeichneten Direktion einzureichen.

Direktion der Rhätischen Bahn.

Chur, den 28. November 1906.

Rohrzellendecken.

Für die Ausführung dieser zum Patent angemeldeten Decken ver-
gebe ich Lizenzen an Baumeister oder Spezialisten entweder für grössere
Rayons oder nur für eigene Bauten.

Die Decken sind die **billigsten und schallsichersten Eisen-
betondecken mit ebener Untersicht** und können ohne weiters von
jedermann unter unserer Anleitung ausgeführt werden.

G. A. Wayss, Ingenieur

Inhaber der Fa. G. A. Wayss & Cie.

Wien, I. Wallfischgasse Nr. 11.

Ausschreibung von Bauarbeiten.

Die **Erd-, Maurer- und Steinbauer-Arbeiten** (Hart- und
Kunststein) zu einer neuen Speiseanstalt für die eidg. Militär-Etab-
lissementen in Thun werden zur Konkurrenz ausgeschrieben. Pläne und
Bedingungen sind bei der eidg. Bauinspektion in Thun zur Einsicht auf-
gelegt, wo auch Angebotformulare erhoben werden können.

Uebernahmsofferten sind verschlossen unter der Aufschrift: «Angebot
für Speiseanstalt Thun» bis und mit dem **12. Dezember** nächsthin franko
an die unterzeichnete Verwaltung einzureichen.

Bern, den 29. November 1906.

Die Direktion der eidg. Bauten.

Grössere, schweizerische Brückenbauwerkstätte
sucht zu möglichst baldigem Eintritt einen tüchtigen

Konstrukteur.

Bewerber müssen in der Anfertigung von Konstruktions- und Werk-
stattzeichnungen, Materialauszügen etc. für **Brücken und Eisenhochbauten**
mehrjährige Erfahrungen besitzen und durchaus zuverlässig arbeiten.

Flotter Zeichner, der auch zur Anfertigung von Projektplänen ver-
wendet werden kann, wird bevorzugt.

Offerten mit Zeugnisabschriften und Angaben über Gehaltsansprüche
und Eintrittszeit sind unter Chiffre Z. S. 12093 zu richten an
Rudolf Mosse, Zürich.

Der im Schweizer Pavillon der **Internationalen Aus-
stellung zu Mailand** ausgestellte und mit dem Ehrendiplom
und Goldener Medaille prämierte

Salon

ist zu dem billigen Preise von Fr. 6500.— (M. 5200.—) **zu
verkaufen**. Das Mobiliar ist in modernem Renaissancestil
aus amerikanischem Nussbaumholz hergestellt und besteht aus
folgenden Piècen, die zur Möblierung von zwei prima Salons in
vornehmster Ausstattung ausreichen:

**1 Sofa, 1 Kamin, 2 Vitrinen, Salontisch, 4 Fauteuils,
4 gepolsterte Sessel, 2 Salonschränke** in verschiedener Grösse,
3 Fenstergalerien.

Photographien stehen zur Verfügung.

Reflektanten belieben sich an **Möbelfabrik Zürich-Alt-
stetten** in **Zürich**, Lintheschergasse 2, zu wenden.

Bauführer,

energisch und zuverlässig, theoretisch und praktisch gebildet, **gesucht**.
Eintritt Anfang 1907.

Nur solche, welche ganz selbständig arbeiten können, wollen sich melden.

Schriftliche Offerten mit Angabe des Lebenslaufes und der Gehalts-
ansprüche an **Favre & Cie.**, Baugeschäft, **Zürich**.

Gesucht für eine im Bau begriffene, ganz modern einge-
richtete Automobilfabrik ein akademisch gebildeter,
im **Automobilbau** praktisch erfahrener

Ingenieur

als **technischer Leiter**. — Anmeldungen bis
24. Dezember an die

Schweiz. Automobilfabrik „**Safir**“ A.-G. in Rheineck.

1 Gleichstrom-Dynamo-Maschine

starke Bauart, gut erhalten, 100 Amp., 110 Volts, 1100 Touren.

8 Gleichstrom-Bogenlampen

à 1000 Kerzen, frisch renoviert, wegen Nichtgebrauch **billig
zu verkaufen**. — Anmeldungen befördert unter Chiffre
Z. Z. 12125 die Annoncen-Expedition

Rudolf Mosse, Zürich.



Heinrich Brändli, Horgen
Asphalt-, Dachpappen- u. Holzzement-Fabrik
liefert:

Asphaltplatten, kombiniert mit Jute- und Filz-Einlagen,
bekiest, besandet oder glatt, für **wasserdichte Ein-
deckungen** bei: Eisenbahnen, Strassen, Hoch- und Tief-
bau-Arbeiten, mit **Garantieübernahme**. — **Referenzen
zu Diensten.**

Telegramme: **Heinrich Brändli, Horgen.** ☘ **Telephon**

Wanner & C^{ie}, Horgen

Spezial-Abteilung für baugewerbliche Isolirungen.

Generalvertreter der Korksteinfabrik Grünzweig & Hartmann, G. m. b. H., Ludwigshafen a. Rh.
Erste, älteste und grösste Korksteinfabrik des Kontinents.

Korksteine und Korksteinplatten

für baugewerbliche Zwecke.

Zur Isolirung von:

Ziegel-, Schiefer-, Metall- und Holzzement-Dächern;
Massivdächern aller Art, Betondächern etc.;
Massiven Mauern und Fachwerk-Wänden;
Feuchten Wänden und Untergeschossräumen;
Gewölben und Fussboden;
Scheidewänden und Fensternischen;
Kühlräumen, Eis- und Lagerkellern.

Zur Herstellung von:

Elastischen und schalldämpfenden Fussboden-Unterlagen
für Linoleum;
Leichten, freitragenden Scheidewänden;
Zwischendecken und Deckenverschalungen;
Warm- und Kaltluft-Kanälen für Heizungs- und Ventilations-
Anlagen;
Telephonzellen.

Als selbständiges Baelement für

Wohnhäuser, Villen, Stallungen, Personen- und Lagerhallen, Remisen, ambulante Lazarette,
Sanatorien, Baracken, Wärterhäuschen, Pavillons, Schutzhütten etc.

Hohe Isolirwirkung

gegen

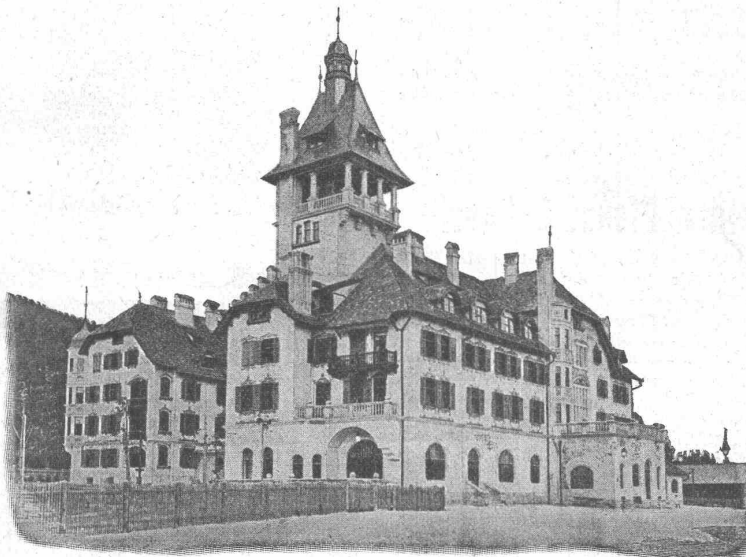
Wärme, Kälte, Schall und Feuchtigkeit.

Tausende von
Referenzen und Zeugnissen
aus allen Ländern.

Eigenes
Architektur-Bureau
zur Konstruktion
von
Korksteinbauten.

Langjährig geschultes
Monteur-Personal.

WANNER & C^{ie}
HORGEN.



Ausführung
jeder Art Arbeiten
unter Garantie.

Kataloge,
Kostenberechnungen,
fachkundige Ratschläge
und Projekte
prompt und gratis.

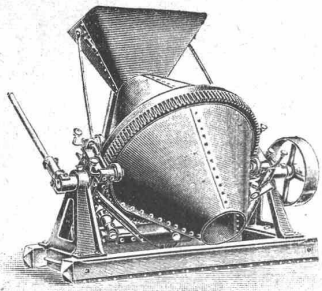
Grosses Lager,
rasche Bedienung.

WANNER & C^{ie}
HORGEN.

Grand Hôtel „Erzherzog Johann“ am Semmering.

Einbau sämtlicher Mansardenräume, Herstellung von Dachschrägen, Scheidewänden, Gangwänden etc. aus Korkstein.

VORZÜGE: Kurze Bauzeit, rasches Austrocknen, Schutz gegen Temperatureinflüsse,
feuersicherer Schutz der hölzernen Dachkonstruktion.



Sensationelle Erfindung (Patent)!

Der neue amerikanische

Beton-Mischapparat „Smith-Milwaukee“

übertrifft an Leistung u. Einfachheit der Konstruktion alles bisher in dieser Richtung Gebotene.

Allein-Fabrikanten für Deutschland und angrenzenden Ländern:

DRAISWERKE G. m. b. H., Mannheim - Waldhof.

Interessenten belieben sich an unsern Generalvertreter für die Schweiz:

Fritz Marti, Aktiengesellschaft in Bern, zu wenden.

Fabriken.

Spezialist übernimmt die technische Ausarbeitung von

umbaubedürftigen Anlagen,

sowie

Neu-Anlagen

nach bewährten, modernen Systemen.

Gefl. Anfragen unter Chiffre Z. K. 11710 an die Annoncen-Expeditio

Rudolf Mosse, Zürich.

III. Schweizerische Automobil-, Fahrrad- und Motorboot-Ausstellung in Zürich.

Das Organisations-Komitee für die vom 15. bis 26. Mai 1907 in der Tonhalle in Zürich stattfindende Ausstellung erliess soeben die Einladung zur Beschickung derselben. Des beschränkten Raumes wegen und um sich einen günstigen Platz zu sichern, ist es angezeigt, bezügliche Anmeldungen frühzeitig abgehen zu lassen. Der General-Sekretär der Ausstellung, Herr **E. Naegely-Amberger** in Zürich, bei welchem auch die Anmeldeformulare und die Ausstellungsbestimmungen zu beziehen sind, erteilt bereitwilligst jede weitere Auskunft.

III. Schweiz. Automobil-, Fahrrad- und Motorboot-Ausstellung in Zürich.

Das Organisations-Komitee der III. Schweizerischen Automobil-, Fahrrad- u. Motorboot-Ausstellung schreibt hiermit unter den schweizerischen und in der Schweiz lebenden Malern einen

Wettbewerb für einen Plakat-Entwurf

im Format 80/110 cm aus. Das Plakat soll in drei Farben ausgeführt werden. Dem Komitee stehen für die vier besten Entwürfe 500 Franken zur Verfügung. Die Entwürfe sind bis am 15. Dezember a. c. an den Präsidenten des Press-Komitees, Herrn **Jean Frey** in Zürich, Grütlistr. 21, einzusenden, der auf Wunsch auch weitere Auskunft erteilt.

Für die Fabrikation eines konkurrenzlosen Artikels der Metallbranche wird tüchtiger Kaufmann als **Teilhaber** mit

ca. 40—50 000 Fr. Einlage

und zur Erledigung der kaufm. Geschäfte gesucht. Gewinn 60—80 % bei leichter Absetzbarkeit. Fabrik mit Kraft und Licht u. gröss. Kapital schon vorhanden. — Offerten unter Chiffre H. 7002 Y. an **Haasenstein & Vogler, Bern.**

Zementröhren-Formen

H. Kieser, Zürich.

Diplom der schweiz. Landesausstellung Zürich 1883.
Diplom I. Kl. der kantonalen Gewerbeausstellung Zürich 1894.
Silberne Medaille der schweiz. Landesausstellung Genf 1896.

Litosilo Kunstholz-Bodenbelag.

Dauerhaft wie Eichenholz.

Guss auf jeden soliden Unterboden.

Langjährige eigene Erfahrung.

CH. H. PFISTER & Co, BASEL.

J. Rukstuhl, Basel

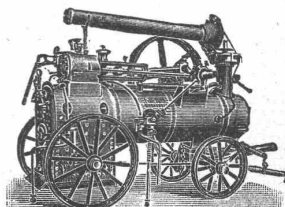
erstellt auf Grundlage vieljähriger Erfahrung

Centralheizungen

aller Systeme

Warmwasser — Niederdruckdampf etc.

HEINRICH LANZ, MANNHEIM.



Lokomobilen

für **Satt- und Heißdampf**

Schweizer Verkaufsbureau: **S. Sello, Zürich I.**

Bahnhofstraße 51 (Mercatorium)

Über 16 000 Stück verkauft.

Geiger'sche Fabrik

für Strassen- u. Hausentwässerungs-Artikel, G. m. b. H.

KARLSRUHE i. B. 11

NEUHEIT:

Selbsttätiger Kanalspüler

„System Müller-Geiger“

Keine beweglichen Teile.

Dauernd zuverlässiges Funktionieren auch bei schwächstem Zufuss.

Stauhöhe veränderlich.

Beliebige Form u. Grösse des Spülbehälters.

Einfache Schachanlage und Montage.

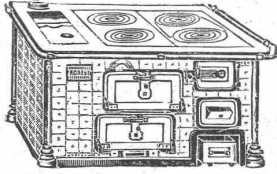
Für jede zulässige Spülleistung ausführbar.

In kurzer Zeit über 150 Stück geliefert,

Prospekt auf Wunsch gratis.

„Noris“-Sparkochherde mit Hitzaufspeicherungs-Vorrichtung und Regulierklappe für die Brat- od. Backröhren.

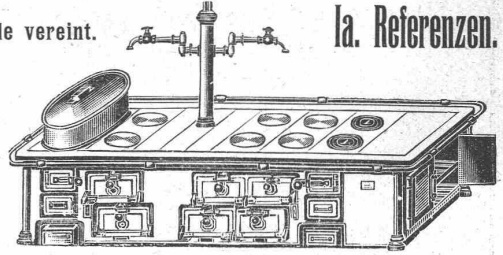
Aussergewöhnliches erstklassiges Fabrikat. Vorzüge der eisernen und irdenen Herde vereint.
Nicht zu verwechseln mit den gewöhnlichen sogenannten eisernen Herden.



Anfertigung in allen Grössen und Ausstattungen für Haushaltungen, Oekonomien, Restaurationen, Hotels, Anstalten etc.
Auch kombiniert für Gas- und Kohlenfeuerung.

**Garantie für vorzügl. Braten und Backen.
Grosse Brennmaterialersparnis.**

Verwand fertig z. Gebrauch mit Ausnahme der Hotelherde etc.
Trotz Fracht und Zoll billigste Bezugsquelle.
Ausführlicher Prospekt und Katalog gratis und franko.



la. Referenzen.

== Herd- und Kochanlagenfabrik „Noris“, Nürnberg. ==

A. W. FABER'S „CASTELL“-Bleistift

der beste der Gegenwart.

Deutsches Fabrikat.



16 fein abgestufte Härtegrade.

Feinste Spitze. Grösste Zartheit des Striches.

Geringste Abnützung, daher längste Dauer.

Zu haben in den Schreib- u. Zeichenwaren-Handlungen.

Aktiengesellschaft vormals

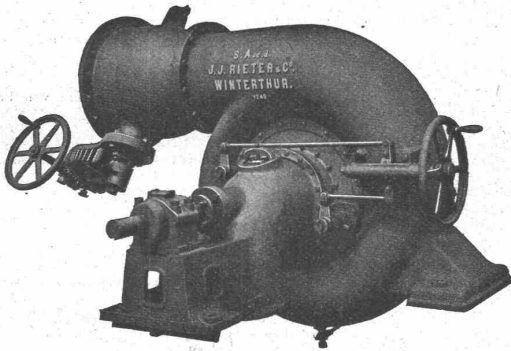
Joh. Jacob Rieter & Co., Winterthur

TURBINEN

neuester Konstruktion und höchstem Nutzeffekt für alle vorkommenden Verhältnisse.

Präzisions-Regulatoren mit mechanischer u. hydraul. Wirkung.

Transmissionen, Kesselschmiede-Arbeiten.



Schweiz. Werkzeugmaschinenfabrik Oerlikon

Oerlikon bei Zürich.

Erstklassige Werkzeugmaschinen

aller Art und in jeder Grösse

für Maschinenfabriken, Eisenbahnwerkstätten, Automobilfabriken, Brückenbau- und Eisenkonstruktionswerkstätten, allgemeinen Maschinenbau, Kesselschmieden, mechanische und Reparaturwerkstätten etc.

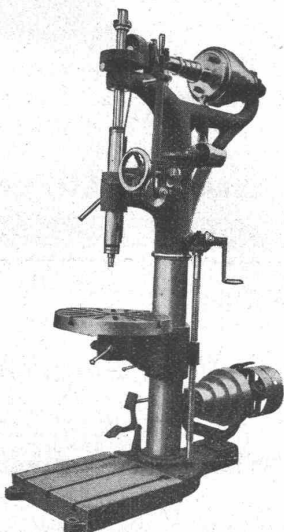
Eigene bewährte Konstruktionen für Spezialzwecke.

Vollendete Bauart und Ausführung.

Hervorragende Arbeitsleistung.

Courante Maschinen auf Lager.

Kataloge und Prospekte zu Diensten.



FRITZ MARTI, AKT.-GES., BERN.

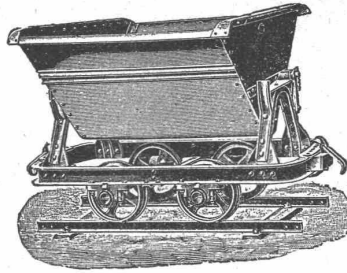
**Verkauf und Vermietung
von Material und Werkzeugen**
für Bauunternehmungen.

Kompl. Rollbahngleise auf Stahlschwellen
montiert, in allen couranten Profilen u. Spurweiten.

Weichen, Drehscheiben, Kreuzungen

Kippwagen

Plattformwagen, Stahlgussräder, Radsätze



Zentrifugal-Pumpen

Membran- oder Diaphragmapumpen
für Hand- und Kraftbetrieb

Hebe-Werkzeuge

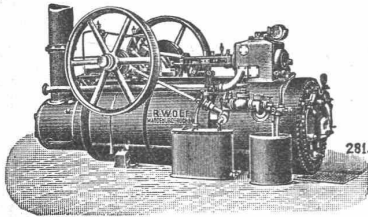
Flaschenzüge, Winden, Wellenböcke
Laufkatzen, Materialaufzüge

Bau-Lokomotiven — Lokomobilen

Motoren

Prospekte und Kostenanschläge gratis und franko.

Paris 1900: Grand Prix.



**R. WOLF Magdeburg-
Buckau.**

Fahrbare u. feststehende Sattldampf- u. Patent-

Heissdampf-Lokomobilen

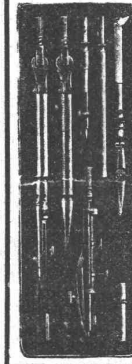
bis zu 500 Pferdestärken.

Wirtschaftlichste Wärme-Kraftmaschinen der Gegenwart.

Einfache Bedienung. Unbedingte Zuverlässigkeit. Hoher Kraftüberschuss. Gleichmäßiger, geräuschloser Gang.
Verwendung jeden Brennmaterials. Verwertung des Dampfes für Heiz- und Betriebszwecke.

Zentrifugalpumpen für grosse und kleine Förderhöhen.

Gesamterzeugung: 450 000 Pferdestärken



**Präzisions-
Reisszeuge.**

Clemens Riefler,
Nesselwang u. München
(Bayern).

Gegründet 1841,
„Paris 1900 Grand Prix“
Illustrierte Preislisten gratis
Die Zirkel der echten Rieflerreisszeuge sind am Kopf mit dem Namen RIEFLER gestempelt.

Aktiengesellschaft

Kesselschmiede Richterswil

Sämtliche Kesselschmiedearbeiten, Dampfkessel, Rohrleitungen,
Schweissarbeiten, Eisenkonstruktionen, Brückenbau

Giesskessel

mit und ohne Kippvorrichtung, bis 7000 kg Inhalt.

**Giesspfannen, Handlöffel, Traggabeln, schmied-
eiserne Formkästen, Kernstützen.**

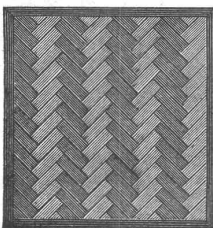
Courante Grössen stets auf Lager.

Günstige Bedingungen bei Jahres-Abschluss und Lieferung auf Abruf.

Vereinigte Xylolith- u. Kohlensäurewerke A. G.

WILDEGG.

Patent Nr. 9080.



**Auf Blindboden aufgeschraubt;
auf Zementbeton in Mörtel verlegt.**

Nach allen Dessins in viereck, rechteck, achteck
und in 3 Farben, Parkett ähnliche Form.

Xylolith feuersicher, warm. Steinholz schalldämpfend, solid.

Muster, Prospekte, Album und Atteste gratis und franko.

Einzig in der Schweiz bis jetzt ca. 200 000 m²
Böden und ca. 10 000 Treppenstufen gelegt.

A. Bröck, Optiker, Schifflande 24, Zürich

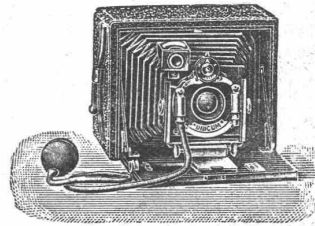
empfiehlt das Beste in

photograph. Apparaten

für Touristen und Amateure von Fr. 5.—
bis Fr. 600.—, sowie

sämtliche Bedarfsartikel

zu coulanten Preisen. Illustrierte Preis-
liste gratis und franko. Ferner ein opt.
Lager: Feldstecher (Goerz, Zeiss etc.),
Operngläser, Fernrohre, Brillen,
Pinzette, Lorgnetten, Kompass,
Reisszeuge, Lupen etc. — Reparaturen
mögl. prompt u. billig. *Telephon 893.*



Teufel's

Pat. 28050 und 31875

Rauchverbrenner

sind unbedingt die

einfachsten u. besten.

Seit 4 Jahren erprobt.

Ohne Betriebsstörung in zwei Stunden installiert.
Glänzende Zeugnisse. ————— Vierzehn Patente.

Alleinverkauf durch:

**H. von Arx & Co., Zürich I
Sihlhofstrasse 12.**

Spezialhaus für Lieferung aller Maschinen und
Werkzeuge für

Eisenbahn-, Hoch- und Strassenbau.

**Mechan. Bauschreinerei und Parquet-Fabrik
Stuber & Co., Schüpfen (Bern)**

empfiehlt:

Parquets in allen Holzarten, vom einfachsten bis reichsten Dessin.
Bauschreinerarbeiten,

Fenster und Türen als Spezialität.

Prompte Bedienung. Vorteilhafte Preise. Man verlange Offerten.