

Objektyp: **Advertising**

Zeitschrift: **Schweizerische Bauzeitung**

Band (Jahr): **47/48 (1906)**

Heft 10

PDF erstellt am: **24.09.2024**

Nutzungsbedingungen

Die ETH-Bibliothek ist Anbieterin der digitalisierten Zeitschriften. Sie besitzt keine Urheberrechte an den Inhalten der Zeitschriften. Die Rechte liegen in der Regel bei den Herausgebern. Die auf der Plattform e-periodica veröffentlichten Dokumente stehen für nicht-kommerzielle Zwecke in Lehre und Forschung sowie für die private Nutzung frei zur Verfügung. Einzelne Dateien oder Ausdrucke aus diesem Angebot können zusammen mit diesen Nutzungsbedingungen und den korrekten Herkunftsbezeichnungen weitergegeben werden. Das Veröffentlichen von Bildern in Print- und Online-Publikationen ist nur mit vorheriger Genehmigung der Rechteinhaber erlaubt. Die systematische Speicherung von Teilen des elektronischen Angebots auf anderen Servern bedarf ebenfalls des schriftlichen Einverständnisses der Rechteinhaber.

Haftungsausschluss

Alle Angaben erfolgen ohne Gewähr für Vollständigkeit oder Richtigkeit. Es wird keine Haftung übernommen für Schäden durch die Verwendung von Informationen aus diesem Online-Angebot oder durch das Fehlen von Informationen. Dies gilt auch für Inhalte Dritter, die über dieses Angebot zugänglich sind.

Braulteute, Hotelbesitzer und Alle, die gut schlafen wollen,

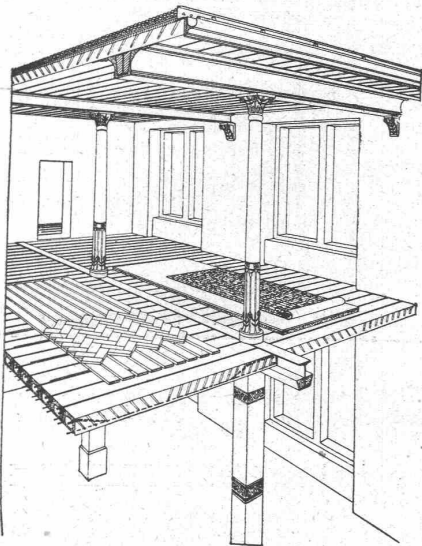
kaufet keine altmodische, gepolsterte, staubfangende Federmatratzen, sondern verlangt überall



RUCHSER'S Gesundheits- Matratzen,

die zugleich sehr elastisch, elegant und unverwüstlich sind.

NB. Nicht zu verwechseln mit den vielgepriesenen sog. Paradiesfabrikaten. In den Möbelhandlungen gefl. ausdrücklich obige Schutzmarke verlangen, wo nicht erhältlich, direkt in der Matratzenfabrik G. Ruchser, Zürich IV (Kronenstrasse 40).



Siegwart-Decke (Patente)

bestehend aus einzelnen, zum voraus fabrikmässig hergestellten Zement-Hohlbalken (Siegwartbalken), mit armierten Seiten-Wandungen für beliebige Spannweiten bis 6,50 m.

Feuersicher! Einfachster, raschester Einbau. Schalldicht!
Grosse, garantierte Tragfähigkeit.

Die fertig erstellten Balken werden im Bau frei ohne jede Verschalung auf die Tragmauer oder T-Unterzüge aneinander gelegt und die Fugen nachträglich vergossen.

Projektierung und Lieferung durch
Internationale Siegwartbalken-Gesellschaft Luzern
und

G. & A. Bangerter, Zementwarenfabrik, Lyss (Bern)
Konzessionäre für die Kantone Bern, Solothurn, Basel, Neuenburg, Freiburg, Waadt, Genf und Wallis.



Atelier für Vervielfältigung techn. Zeichnungen.

A. Ryffel

Telephon 6027. — vorm. E. R. Bertschmann. — Telephon 6027.

51 Schipfe **ZÜRICH I**, Schipfe 51.

Lichtpausverfahren nach den neuesten Methoden in tadelloser Ausführung.

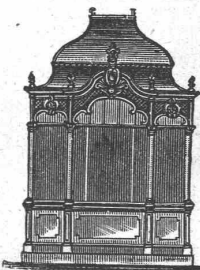
Heliographie, positiv, negativ und Sepiaverfahren.

Negrographie, Kopien in tiefschwarzen, scharfen Linien und reinweissem Grund, auf Paus-, Zeichen- oder Leinwand-Papier, in diversen Stärken.

Rascheste Ausführung bei jeder Witterung.

Sorgfältige, prompte u. billige Bedienung. — Muster u. Preise zu Diensten.

Verkauf von Heliographie-, Paus- u. Zeichenpapier, Lichtpausapparate und Utensilien. — Billige Bezugsquelle.



Kullmann & Lina, Frankfurt a. M.

Spezialfabrik für sanitäre Anlagen.

Eiserne Bedürfnis-Häuschen.

Pissoir-Anlagen für Oelung wie Bewässerung.

Kloset-Anlagen, Schwemmrohr-, Tonnen-, Wasser- und Torfmuß-Systeme.

Zentralheizungen. Wasserleitungen. Bade-Anlagen.



Heinrich Brändli, Horgen Asphaltgeschäft

übernimmt:

Asphalt-Arbeiten, Asphalt-Isolierungen, zweckentsprechend für Hoch- und Tiefbauten in nur bewährter fachgerechter Ausführung und gewissenhafter Bedienung mit Garantie. ☉ Referenzen zu Diensten.

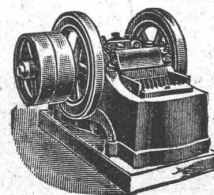
Telegr.: Heinrich Brändli, Horgen. Telephon.

Mannheimer Eisengießerei u. Maschinenbau A.-G.

Gegründet 1863 **MANNHEIM** Gold. Medaille Paris 1900

Liefert als Spezialität in anerkannt vorzüglicher Ausführung:

Zerkleinerungsmaschinen



Steinbrecher — Walzwerke

Kugelmühlen

Kollergänge — Desintegratoren

Schotteranlagen

Kieszerkleinerungsanlagen

Siebtrommeln u. Schüttelsiebe

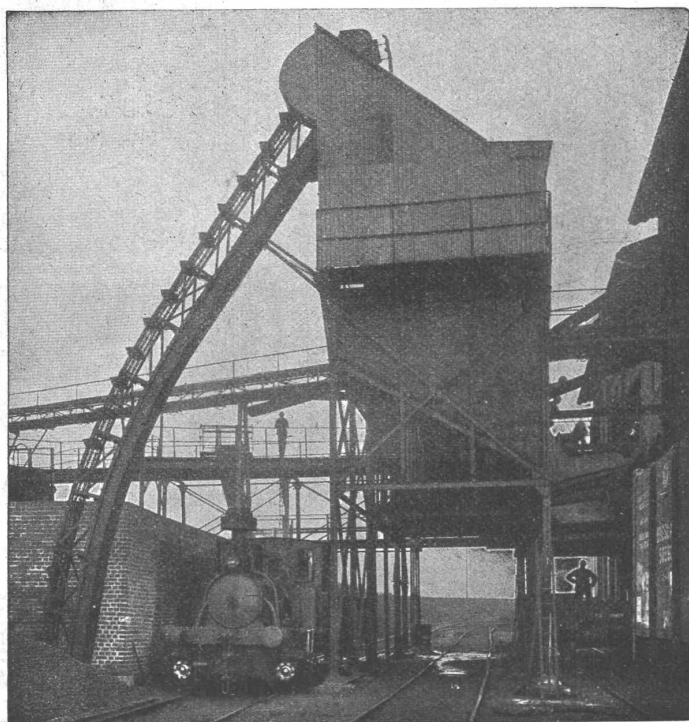
Neu! **Steinbrecher kombiniert mit Schüttelsieb** Neu! Gesetzl.geschützt. **ohne besonderen Antrieb.** Viel bewährt.

1a Referenzen im In- und Ausland.

Facettler-, Schleif- und Polierwerke Seebach, Spiegelbelege-Anstalt Spiegelglas en détail & en gros Draht- und Rohglas Glasjalousien etc. etc.

C. Grambach, Nachfolger von Grambach & Linsi, Zürich
 Telegramm Grambach Zürich — Zähringerstrasse 45 — Telephone 2290
Spiegelglas in allen Façonnen
 unbelegt — plan — Ia. belegt — facettiert

Höchste Auszeichnung Goldene Medallien Zürich 1894, Genf 1896. Man verlange Preise, da wir nicht reisen lassen.



A. Stotz
 Eisengiesserei und Apparate-Bauanstalt Stuttgart VIII

gegründet 1860 liefert als Spezialität: Transport-Apparate für Massengüter jeder Art, wie Elevatoren, Transporteure, Aufzüge, Transportschnecken, Förderrohre, Kesselbeschickungs-Anlagen etc. etc. in allen Grössen und für alle Verhältnisse.

Zerlegbare Treib- und Stahlbolzenketten.

Herstellung von schmiedbarem Eisenguss, Temperstahlguss und Grauguss in anerkannt vorzüglicher Qualität.

Kataloge, Projekte und Ingenieurbesuch zur Verfügung.

Erstklassige Referenzen.

F. GAUGER ZÜRICH

ROLLADEN AUS STAHLBLECH
 20 SYSTEME

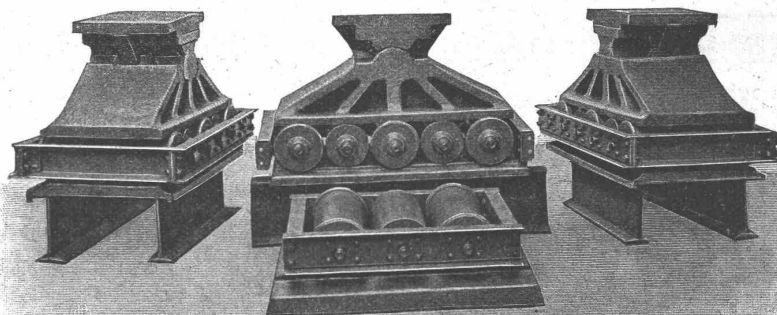
OFENFABRIK-SURSEE IN SURSEE

Grösste Ofenfabrik der Schweiz
 Wascherde
 Illustrierte Prospekte gratis

A.-G. der Eisen- und Stahlwerke vorm. Georg Fischer
 in SCHAFFHAUSEN (Schweiz).

Weichguss

aus prima Rohmaterial sorgfältig geformt, gut gegläht u. sauber verputzt.



Fittings

Marke **+GF+** über 4000 Modelle, jedes Stück kontrolliert, höchste Widerstandsfähigkeit geg. innern Druck.

Stahlguss-Stücke für den Bau von:

Lokomotiven, Waggons, Dynamos, Motoren, Dampfmaschinen,

Dampfturbinen, Kranen, Werkzeugmaschinen, Automobilen,

Turbinen, Pumpen, Brücken, Schiffen, Transmissionen,

für hydraulische, pneumatische und Dampf-Anlagen, für die Ziegelei-, die Zement- und

die chemische Industrie, für Hammer- und Walzwerke, für Kesselschmieden etc.

Unser Stahlguss ist leicht zu bearbeiten, zuverlässig und dabei sorgfältig geformt und gut verputzt, sein Härtegrad wird dem jeweiligen Verwendungszweck der Abgüsse angepasst.

Thonwerk Biebrich, A.-G.

Biebrich a/Rhein

beste Referenzen und Zeugnisse aus der Schweiz,

liefert die für den **Bau und Betrieb** von **Gasanstalten, Zementfabriken, Chemischen Fabriken, Cellulosefabriken, Schweiß- und Puddelwerken, Eisenglaserien**, sowie für **Dampfkessel- und sonstige Feuerungsanlagen** notwendigen

feuerfesten und säurebeständigen Produkte

Retorten, Form- u. Normalsteine, Gloverringe, Mörtel etc.

Elektrische Aufzüge (Lifts)



mit **automatisch-elektrischer Druckknopfsteuerung** liefern als **Spezialität** in modernster und bester Ausführung

C. Wüst & Cie., Seebach-Zürich.

Vorzüge unseres Systems:

Absolut zuverlässige einfache Steuerung.

Sehr geringer Stromverbrauch, daher billigster Betrieb.

Prima Referenzen.

Projekte und Lieferungsanfragen prompt und kostenlos.

Winterthurer Mosaikplatten

Glasierte Wandplatten

empfeht

A. WERNER-GRAF, Mosaikplattenfabrik

WINTERTHUR

KIRCHNER & C^o A.-G.

Leipzig-Sellerhausen.

Grösste Spezialfabrik von

Sägewerkmaschinen

u. Holzbearbeitungsmaschinen

Ueber 140,000 Maschinen geliefert.

62 höchste Auszeichnungen.

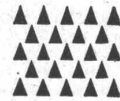
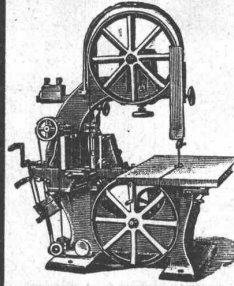
Weltausstellung Paris 1900: Höchste Auszeichnung „Grand Prix“.

Lüttich 1905: „Grand Prix“.

Filiale: **ZÜRICH, Bahnhofstr. 89,**

Ingenieur A. Günther.

— TELEPHON 3866. —



PAULSTOTZ

Kunstgewerbliche Werkstätte

G. m. b. H.

Stuttgart.

Anfertigung feiner Metallarbeiten jeder Art. wie

Beleuchtungskörper,

Heizkörper-

Verkleidungen,

Grabverzierungen,

figürlichen Bronze-

Guss jeder Grösse.



Zu verkaufen.

Fabrik der Holzbranche

Eine mit grosser Wasserkraft in industrie-reicher Gegend der Ostschweiz wird Verhältnisse halber **zu verkaufen gesucht.** — Offerten unter Chiffre Z. M. 9087 an

Rudolf Mosse, Zürich.

Parkettarbeiten

1000 m², I., II. und III. Klasse, **Buchen- und Eichenriemen und Dessinböden**, im Bau fertig gelegt, samt Staubleisten.

Offerten nimmt entgegen **X. Brun,** Baugeschäft, Buttisholz.

Gesucht.

Für eine Fabrik der Holzbranche wird ein tüchtiger

Teilhaber

der die Branche kennt und sich mit **Kapital beteiligen könnte, gesucht.** Das Geschäft befindet sich in gutem Zustande, hat eine schöne **Wasserkraft** und eine gute Lage.

Offerten unter Chiffre Z. N. 9088 an **Rudolf Mosse, Zürich.**

Architekt

27 Jahre alt, welcher in Stuttgart und Paris studiert hat und gegenwärtig Leiter eines grossen Hotels in Montreux ist, sucht Engagement auf 1. November oder auch früher. Referenzen und Skizzen zur Disposition. Gefl. Offerten unter Chiffre Z. O. 9089 an

Rudolf Mosse, Zürich.

Neues Mineral.

Zur Einführung eines neuen Minerals, vorerst in die Zement- und Steinhölzindustrie, wird eine jüngere

tüchtige Kraft gesucht.

Bewerber haben über ihre bisherige Tätigkeit und Fähigkeit der selbständigen Leitung derartiger Unternehmen den Nachweis zu erbringen, unter Angabe von Referenzen, Zeit des möglichen Eintrittes, sowie Gehaltsansprüche.

Offerten unter Z. K. 8410 an die Annoncen-Expedition

Rudolf Mosse, Zürich.

Für **Sägewerk und Holzhandlung** wird

Buchhalter

u. Korrespondent,

der mit Branche vertraut, **gesucht.** Später event. alleinige Geschäftsleitung. — Offerten sub Chiffre Z. A. 9101 an die Ann.-Exp.

Rudolf Mosse, Zürich.

Auf unserem Bureau findet ein tücht.

Bauzeichner

Beschäftigung.

Winterthur, 6. Sept. 1906.

Jung & Bridler,

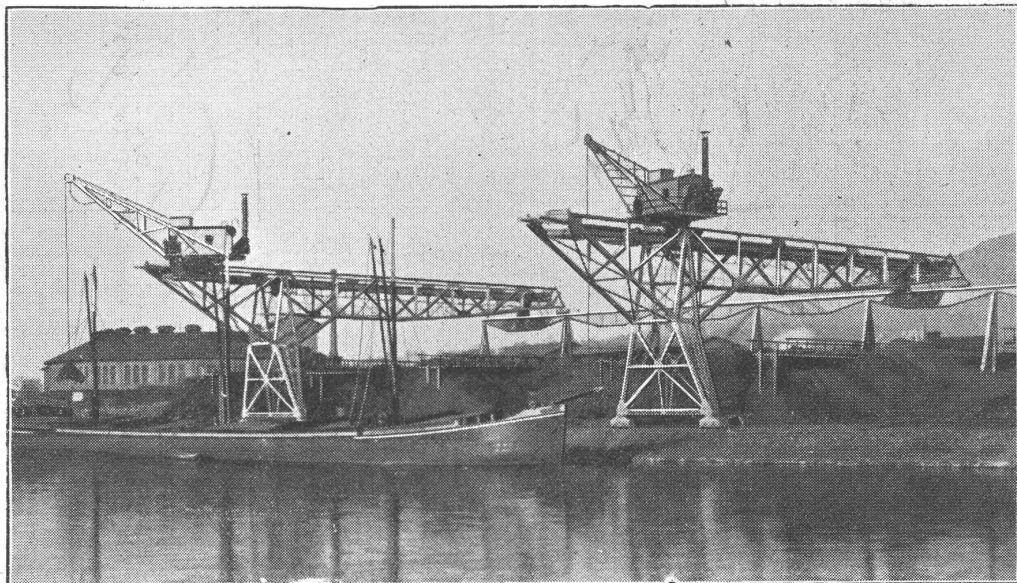
Architekten.

Dessinateur-mètreur

cherche emploi chez arch. ou entrepr., 23 ans, excellentes référ. Ecrite A. Grisel, Parcs 37, Neuchâtel.

KRÄNE und HEBE-MASCHINEN

— Eisenbahnwagen-Kipper, Schiebebühnen, hydraul. Daumenkräfte, Spills u. s. w. —
Bau- und Speicherwinden mit elektrischem Antrieb



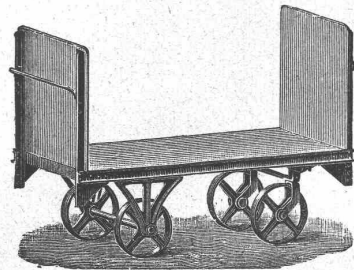
Umlade- und Transport-Anlagen für Massengüter

Ausarbeitung von Sonderkonstruktionen auf Grund langjähriger Erfahrungen

FRIED. KRUPP A.-G. GRUSONWERK **MAGDEBURG-
BUCKAU.**

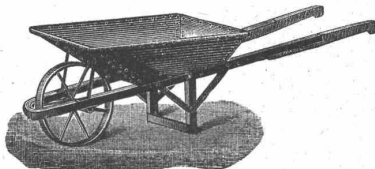


Oehler & Co., Aarau, Maschinenfabrik, Eisen- u. Stahlgiessereien.



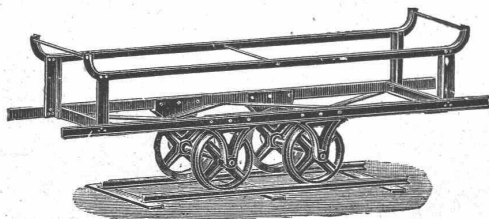
**Spezialitäten: Stahlgeleise und Wagen für Bauunternehmer und industrielle Etablissements,
eiserne Schubkarren, Kistenkarren, Perronwagen und Handfuhrgeräte aller Art,**

Bremsberganlagen
und **Luftseilbahnen** ver-
schiedener Systeme,



Schiebebühnen
und **Drehscheiben** für
Normal- und Schmalspurbahnen,

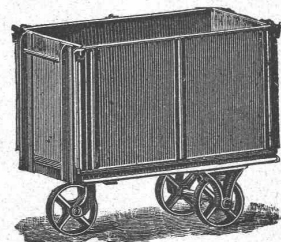
Baggermaschinen, Torfpressen mit zugehörigem Rollmaterial,

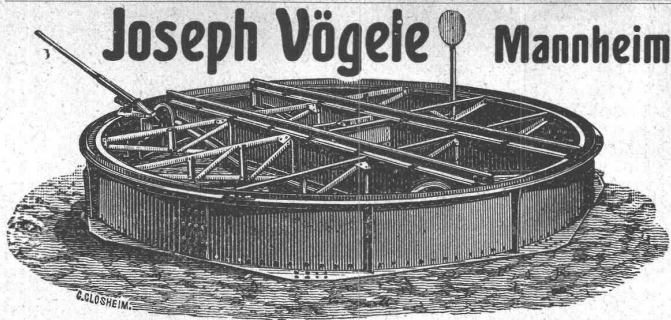


Betonmischmaschinen,
mechanische Aufzüge u. Elevatoren,

Grauguss,

Haberlandguss etc.





liefert seit 1842:
 Welchen jeder Bauart und Spurweite für Haupt- und Nebenbahnen;
 Federungenwelchen, Patent Bohrer Verein.
 Herzstücke; Kreuzungen;
 Drehschleiben und Schlebeebühnen für Lokomotiven und Wagen, mit Hand-, Dampf- und elektr. Antrieb.
 Rangierwinden, Spills, elektr. angetrieben,
 Stellwerke, Schlagbäume.
 Vertreter für die Schweiz:
W. Wolf, Ing., Zürich.

Ein gewandter
Konstrukteur,
 flotter Zeichner, mit mehrjähriger Bureau Praxis, zu möglichst baldigem Eintritt
gesucht.
 Offerten m. Zeugnisabschriften und Gehaltsansprüchen erbeten an
Maschinenfabrik Burckhardt, Aktiengesellschaft in Basel.

GEBRÜDER SCHOLL, ZÜRICH

Gegründet 1865 Spezialgeschäft für gute Schreib- u. Zeichenwaren Fraumünsterstr. 8

Wir empfehlen:

Zeichentische u. Lichtpausapparate

in verschiedenen bewährten Konstruktionen.

Präzisions-Reisszeuge,

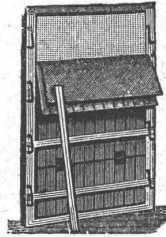
Aquarellfarben in Stücken, Tuben und Nöpfchen,
 farbige Auszlehtuschen, Pinsel,
 Eisenbahnradlen, Reduktionsmassstäbe.

1a. Zeichen- und Pauspapiere,

1a. Lichtpauspapiere, Millimeterpapiere, Bristolkartons, Farbige Kartons z. Aufziehen von Plänen, Skizzierblocks, Aquarellblocks.

Radiergummi „Pythagoras“.

Direkter Import echt chines. Peritusche.



Willi Sohn
CHUR

SPECIALITÄT
AUFZÜGE

Vertreter:
E. CAMENZIND, Ingenieur
 Turnerstr. 30, Zürich IV.

scharfe Gliches
F. Bachmann ZÜRICH
 Löwenstr. 43

Rohr-Brunnen

nach unserem jahrzehntelang bewährten System.
 Volle Erschliessung der wasserführenden Erdschichten, daher **grösste Ergiebigkeit.**
 Ausgeführt für viele Wasserwerke, Industrien, Brauereien, Private.
Bopp & Reuter, Mannheim
 Maschinen- u. Armaturen-Fabrik.

Fensterfabrik und Glaserei
J. G. KIEFER
 Werkstätte und Bureau:
 Seefeldstrasse 153
ZÜRICH V
 2894 TELEPHON 2894
 Alleiniger Inhaber des Schweiz. Patentes Nr. 27008 für moderne **Oberlichtscheren.**

Heliographie- und Paus-Papiere
Lichtpausen
 in Heliographie
 in **Heliographie**
 und in Plandruck
 liefern
Hatt & Co., Zürich,
 Auf der Mauer 4. Telefon 4146.

Rudolf Mosse
 Alleinige Inseraten-Annahme für die „Schweiz. Bauzeitung“.

CARLMÜLLER ZÜRICH
Patent-Bureau
 PRIMA REFERENZEN

Fahrbare Universal-Dampfwinden



Fertig auf Lager.
Menck & Hambrock
 Altona-Hamburg 32.

Wegen Nichtgebrauch billig zu verkaufen:
1 Kernsches Nivellierinstrument,
 Fernrohr mit 24facher Vergrößerung in Lagern fest, Korrigierbau Libelle über den Lagern fest, 2 horizont. Nivellierschrauben und 2 Federn wirken auf eine Büchse mit Kugel, Klemme und Mikrometerschraube für Horizontalbewegung, Stativ m. Metallkopf und Gewindezapfen.
Wert: 200 Franken.
1 Kernsches Repetitionstheodolit,
 Fernrohr in Gabelstützen durchschlagbar, freie Libelle zum Aufsetzen auf das Fernrohr, Horizontalkreis 15 cm Durchmesser mit 1 Nonius, Lupe und Blende, Teilung auf Silber 360°, Vertikalkreis mit einem aufliegenden Nonius, Lupe und Blende, Dreifuss mit Nivellierschrauben, Tellerstativ.
Wert: 550 Franken.
 Beide Instrumente sind sehr gut erhalten und werden mit Transportkisten abgegeben. — Anfragen und Offerten befördert sub Z. H. 8858
Rudolf Mosse, Zürich.

A. Juoker, Nachf. v. Juoker-Wegmann,
 Papierhandlung s. Hecht. Schiffände 22, Zürich.
Grosses Lager von Pauspapieren, Pauselinen, und Zellohnenpapier, Rollen und Bogen, in nur vorzüglichen Qualitäten. Holzsementpapier, Dachpappen, Bodenbelag- u. Teppich-Unterlag-Papiere.

Gesucht:
Jngr. Architekt
oder Bautechniker.

Offerten unter Chiffre Z. H. 8758 an die Annoncen-Expedition von **Rudolf Mosse, Zürich.**

Gesucht

zum 1. oder 15. Oktober a. c.: Tüchtiger und zuverlässiger

Architekt,

flotter Fassadendarsteller in gemäßigter Moderne, in dauernde Stellung für Architekturbureau u. Bauleitung. Kenntnis der französ. Sprache Bedingung. Selbstgefertigte Originalhandskizzen (Briefformat), sowie die üblichen Papiere erbeten an **Forsthoff, Arch., Sablon-Metz (Lothr.).**

Wir suchen einen erfahrenen **Heizungs-Ingenieur**

mit Hochschulbildung und längerer Praxis.

Offerten unter Chiffre Z. D. 8654 an die Annoncen-Expedition **Rudolf Mosse, Zürich.**

Gesucht

zu baldigstem Eintritt nach **Basel:** ein tüchtiger, auf Baustelle erfahrener

Bautechniker,

gewandt im Zeichnen und zuverlässig in Kostenvoranschlägen u. Abrechnungen. Kenntnis des Französischen erforderlich, Praxis in armierten Beton-Ausführungen erwünscht.

Offerten mit Zeugniskopien und Angabe der Gehaltsansprüche und des Alters gef. sub Chiffre Z. Y. 8824 an die Annoncen-Expedition **Rudolf Mosse, Zürich.**

Gesucht

per sofort od. nach Uebereinkunft ein **Geometerkandidat.**

Offerten sub Chiffre Z. A. 8851 an die Annoncen-Expedition **Rudolf Mosse, Zürich.**

Gesucht:

Tücht. Bautechniker

per sofort. — Anmeldung sub Chiffre Z. S. 8968 an die Ann.-Exp. **Rudolf Mosse, Zürich.**

On cherche de suite:
deux ingénieurs

expérimentés dans les travaux de forces hydrauliques et un

géomètre

expérimenté dans les levés topographiques. — S'adresser avec copies des certificats à la Direction du 1er arrondissement des chemins de fer fédéraux à **Lausanne.**

Une **Société Française** construisant le matériel électrique, **cherche un**

Ingénieur

expérimenté pour la construction des **pompes rotatives et ventilateurs** haute et basse pression pour commande électrique.

S'adresser sous init. Z. H. 9048 à l'agence de publicité **Rodolphe Mosse, Zurich.**

Gesucht

zu sofortigem Eintritt eventuell 1. Oktober ein

flotter Zeichner
oder Techniker.

Selbstgeschriebene Offerten mit Gehaltsansprüchen unter Chiffre Z. D. 8979 an die Annoncen-Exp. **Rudolf Mosse, Zürich.**

Bauzeichner

tüchtiger, mit mehrjähriger Bau- und Bureau Praxis, für Baugeschäft in Bern **gesucht.** Eintritt 1. Oktober oder früher. — Offerten mit Zeugnisabschriften, Gehaltsanspruch etc. unter Chiffre Z. R. 8967 an die Annoncen-Expedition **Rudolf Mosse, Zürich.**

Gesucht:
Angehender

Bautechniker

zur Aushilfe in den Bureauarbeiten in Graubündner Kurort. — Gef. Anfragen unter Chiffre L. 2405 Ch. befördern **Haasenstein & Vogler, Chur.**

Bautechniker

oder Bauzeichner

für ein Baugeschäft in Bern **gesucht,**

der mit dem **gesamten Rechnungswesen** vertraut ist, saubere Handschrift führt und in **allen Bureauarbeiten, Rapportkontrolle etc.** gründlich bewandert ist. Eintritt 1. Oktober oder später. Jahresstelle. Offerten mit Angabe der bisherigen Tätigkeit, Zeugnisabschriften, Gehaltsanspruch etc. unter Chiffre Z. P. 8965 an die Annoncen-Expedition **Rudolf Mosse, Zürich.**

Dessinateur-architecte

bien au courant du projet et de la construction moderne en style du pays avec 9 ans de pratique **cherche place** dans la Suisse française. Certificats et références de 1^{er} ordre à service.

S'adresse sous Chiffre Gc. 5392 Q. à **Haasenstein & Vogler, Berne.**

Erfahrener

Architekt,

flotter, talentierter Zeichner, **sucht Stellung.** Offerten unter Chiffre Z. J. 8834 an

Rudolf Mosse, Zürich.

Für Architekten.

Junger Architekt, früher Schüler der Kunstschule in Paris, sucht Stellung. Gefl. Offerten unter K. 3606 X. an **Haasenstein & Vogler in Genf.**

Tüchtiger

Bautechniker

mit mehrjähriger Bau- und Bureau Praxis (gegenwärtig noch in Stellung), **sucht,** gestützt auf Primäreferenzen, pro Oktober oder November d. J. **Stellung** in Bern. — Gefl. Offerten sub Chiffre Z. 6227 Y. an **Haasenstein & Vogler, Bern.**

Bautechniker

mit mehrjähriger Praxis auf Bureau und Platz, selbständig für kleinere Projekte, **sucht** vorübergehende **Stellung** in Baugeschäft od. Architekturbureau. Eintritt am 17. Sept. Offerten sub Z. H. 8833 an **Rudolf Mosse, Zürich.**

Bautechniker,

flotter Zeichner, im Detail, Veranschlagen, Abrechnen usw. vertraut, **sucht Stellung** in Architekturbureau oder Baugeschäft. — Gefl. Offerten unter Chiffre Z. M. 8987 an **Rudolf Mosse, Zürich.**

Angehender

Maschinentechniker,

mit 4 Jahren Werkstattpraxis und 5 Semester Technikum, **wünscht Anfangsstellung.** — Offert. sub Z. Q. 9066 an **Rudolf Mosse, Zürich.**

Junger Ingenieur,

der italienischen Sprache vollkommen mächtig, **sucht** gestützt auf gute Zeugnisse und Praxis im Eisenbahnbau **per sofort Stellung,** am liebsten auf den Bau. — Offerten unter Z. L. 9061 an **Rudolf Mosse, Zürich.**

Selbständiger

Architekt

flotter Zeichner, sicherer Konstrukteur und gewissenhafter Bauleiter **sucht Stellung.** Saläranspruch 280 Fr. Offerten sub Chiffre Z. W. 9072 an **Rudolf Mosse, Zürich**

Elektr. Zeitschr. Berlin.

14 vollständige und schöne Jahrgänge, 1891—1904, für Fr. 80.— **zu verkaufen.** — Gefl. Anfragen unter Chiffre Z. H. 8883 an **Rudolf Mosse, Zürich.**

Künstlerische Perspektiven, Façadenentwürfe und ganze **Projekte samt Kostenberechnungen** fertigt billig und schnell **Architekt.** Off. sub Chiff. Z. M. 9062 an **Rudolf Mosse, Zürich.**

Eine kleine

Baulokomotive,

20 HP, 600 mm Spurweite, ist **billig abzugeben,** gebr., aber so gut als neu. — Offerten sub Chiffre Z. M. 8887 an die Annoncen-Exp. **Rudolf Mosse, Zürich.**

Kapital-Gesuch.

Zur Vergrößerung eines Elektrizitätswerkes werden gegen doppeltes Unterpfand **50—60,000 Fr.** als **erste Hypothek aufzunehmen gesucht.**

Die Verzinsung kann sicher gestellt werden. Offerten mit Zinsangabe sind unter Chiffre Z. L. 8836 an die Annoncen-Expedition **Rudolf Mosse, Zürich,** erbeten.

Zu verkaufen:

Neues vertikal verstellbares

Zeichenbrett,

das sich in jeder Höhenlage beliebig schräg stellen lässt und mit Parallelreisschienenführung versehen ist.

Brett-Größe 120 x 170 cm.

A. Ammann, Zürich II, Seestrasse 61.

Zu verkaufen,

event. Lizenz abzugeben:

Schweizer. Patent No. 30169 betreffend

Tuyau en carton saturé de colbit (colle-bitume).

Reflektanten wollen sich melden bei der Patentanwaltsfirma

H. Kirchhofer vorm. Bourry-Séguin & Co., Schützengasse 29, **Zürich I.**

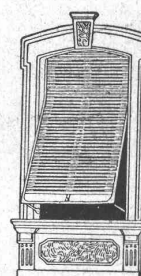


Gustav Griot, Ingr., Zürich V.

Wilh. Baumann

Rolladenfabrik

Horgen (Schweiz).



Holzrolladen

aller Systeme.

Rolljalousien,

automatisch.

Roll-

Schutzwände

verschiedener

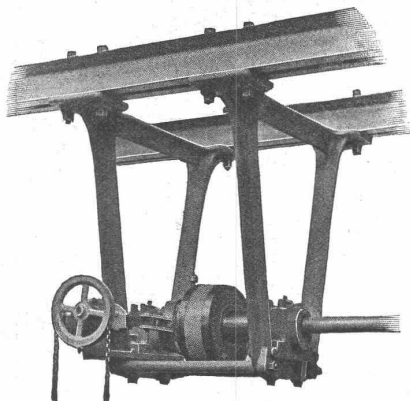
Modelle.

Verlangen Sie Prospekte!

Kopierbureau Steinmann & Erni, gegründet 1892, Börsenstr. 10, Zürich. — Schreibmasch.-Arbeiten. Vervielfält. Diktat.



Gesellschaft der
L. von Roll'schen Eisenwerke
Eisenwerk Glus



Benn's Patent Reibungskupplungen

Zum Ein- und Ausrücken von ganzen Wellensträngen oder einzelnen Maschinen während des Betriebes. Vollständig geschlossene Ausführungsform; für höchste Tourenzahlen verwendbar; selbsttätige Schmierung der inneren Teile.

Lager mit Ringschmierung:

Sellerslager mit herausnehmbarer unterer Laufschale, Patent, als Stehlager, Hängelager, Wand- und Säulen-Konsollager.

Feste Stehlager mit herausnehmbaren Weissmetall- oder Bronzeschalen für Massivwellen und Hohlwellen.

Komplette Transmissionsanlagen für alle Industriezweige.

Prosp. frei

Direktion: **Wachtel, Schlee.**

Technikum Konstanz

Maschinenbau am Bodensee. Elektrotechnik
Hochbau Lehrwerkstätte Tiefbau

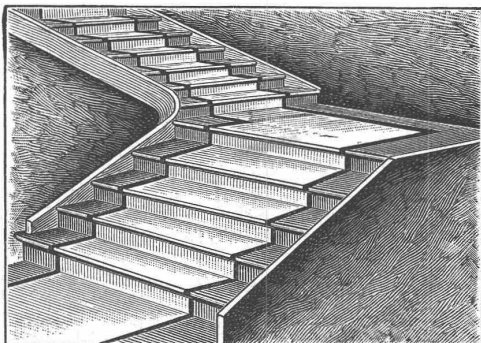
Vereinigte Xylolith- u. Kohlensäurewerke A.G.

WILDEGG

Patent Nr. 9080

Treppenstufen aus Xylolith

für Belag von



Eisernen Treppen; Hölzernen und Befontreppen;
Wendeltreppen; abgelaufene Sandsteintreppen.

Grosse Standsicherheit, feuersicher, grösste Solidität.

Unifarben oder mit gefärbtem Treppenläufer.

Einzig in der Schweiz bis jetzt ca. 200 000 m² Böden und
ca. 10 000 Treppenstufen gelegt.

L'Embrayage à Friction

systeme **Benn b^{te}** s. g. d. g.

est fabriqué et vendu en France par les Fonderies et
Ateliers de Constructions mécaniques de

WYSS & C^{IE} à Seloncourt (Doubs).

Diesel-Motoren

Wirtschaftlich vorteilhafteste
Verbrennungsmotoren

zum Betriebe mit
billigen
flüssigen Brennstoffen.

Alleinige Fabrikanten für die Schweiz:

GEBRÜDER SULZER

Winterthur.

Die Motoren werden in Grössen von 20 P.S.
an aufwärts ausgeführt.

Baumann, Kölliker & Co.,

vormals Stirnemann & Weissenbach ZÜRICH II

Elektrische Lichtinstallationen jeder Art

Spezialitäten:

Installationen mit unsichtbar verlegten Leitungen in
Villen, Herrschaftshäusern, Bankgebäuden, Hôtels etc.

Elektrische Installationen in Fabriken

Elektrische Beleuchtungskörper in reichster Auswahl

Ueber 1500 verschiedene Modelle auf Lager

Die Aktiengesellschaft der Maschinenfabrik von Louis Giroud in Olten

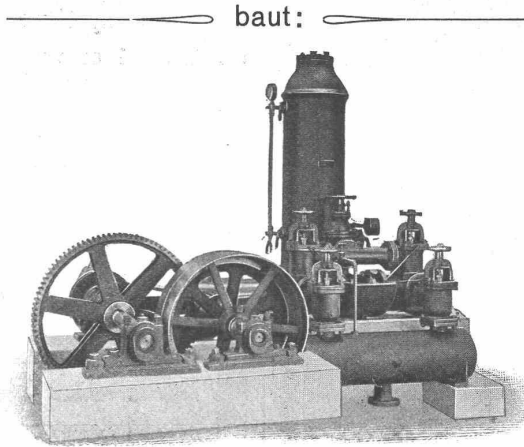
Zur Wasserversorgung von
Fabriken, Villen, Hotels und ganzen
Ortschaften:

⊗ Pumpen ⊗

aller Art, wie:

Kolbenpumpen für alle Druckhöhen, langsam gehende und Schnellläufer, für Transmissions-, Dampf-, Gas-, Petrol- u. Elektromotorenbetrieb,

ferner **Presspumpen, Zentrifugalpumpen, Rotationspumpen** System Enke, **Schraubepumpen** für Handbetrieb.



baut:

Für Gasfabriken:

Komplette **Generator- und Ofenarmaturen**, Lademulden, Koks-karren, **Teer- und Ammoniakwasserpumpen**, **Syphonentleerungspumpen**, **Kohlen- und Koks-Brech-, Transport- und Sortir-Anlagen**, **Hängebahnen** z. Materialtransport, **patentiert Materialspender, Förder-Rinnen, Kratzer- und Bandtransporteure, Gasdruckregler** etc., ferner **Transmissionen, Aufzüge**, hydraulische, sowie für **Transmissions- u. elektrischen Betrieb**.

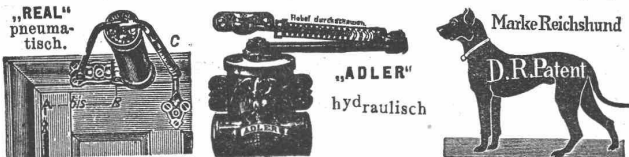
Eisenbahn-Material:

Signale u. Wegschranken, zentrale Stellwerke für Weichen und Signale, Ausführung der Konstruktionen der Eisenbahnsignal-Bauanstalt von *Max Jüdel & Cie.* in *Braunschweig* für die Schweiz in **eigener Stellwerks-Werkstätte**.

Hydraulische Aehsenversenkapparate.

G. A. Pestalozzi & Co. A.-G.
Zürich.
Schweizerische
Lichtkohlenfabrik
empfiehlt ihre prima Fabrikate für sämt-
liche Arten Bogenlampen.

12 mal prämiert, Ehrendiplome, goldene, silberne, bronzene Medaillen
Berliner Türschliesser-Fabrik Schubert & Werth,
Berlin C., Prenzlauerstr. 41 (Grösste Türschliesser-Fabrik Europas).



beide automatisch mit langjährig bewährtem
Sicherheitshebel, können selbst durch willkür-
liches Zuschlagen der Tür nicht ruiniert werden.
Langjährige Garantie.

Tür-Schlossicherung Tyras
sicherster Schutz gegen Ein-
bruch und Diebstahl, mit
Dietrichen nicht zu öffnen.

Accumulatoren

für alle Zweige der Industrie:
für Zentralen, Fabriken, Private, Laboratorien,
Automobile, Schiffe, Waggonbeleuchtung usw.

liefert

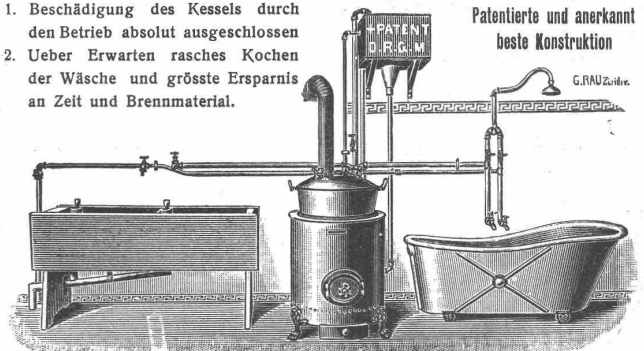
Accumulatoren-Fabrik Oerlikon

in OERLIKON bei Zürich.

Bureau für die Westschweiz: LAUSANNE, Chemin Vlnet 29.

Bad- u. Wasch-Einrichtungen

- Beschädigung des Kessels durch den Betrieb absolut ausgeschlossen
 - Ueber Erwarten rasches Kochen der Wäsche und grösste Ersparnis an Zeit und Brennmaterial.
- Patentiert und anerkannt
beste Konstruktion
G. RAU Züric.



GEBR. LINCKE, ZÜRICH,
Sellergraben 57/59.

Blitzaufnahme mit **UNION CAMERA**
Meistgekaufte Apparate (300 Arbeiter)
Keine Aplanate, nur Vollanastigmaten (Goerz u. Meyer).
„Erleichterte Zahlung“
Ohne unsern Katalog kauft man **voreilig**.
Goerz Trieder-Binocles. Franz. Ferngläser
CAMERA-GROSS-VERTRIEB „UNION“ HUGO STÖCKIG & Co
ZÜRICH I, Gessnerallee 52.