

Objektyp: **Advertising**

Zeitschrift: **Schweizerische Bauzeitung**

Band (Jahr): **47/48 (1906)**

Heft 10

PDF erstellt am: **25.09.2024**

Nutzungsbedingungen

Die ETH-Bibliothek ist Anbieterin der digitalisierten Zeitschriften. Sie besitzt keine Urheberrechte an den Inhalten der Zeitschriften. Die Rechte liegen in der Regel bei den Herausgebern. Die auf der Plattform e-periodica veröffentlichten Dokumente stehen für nicht-kommerzielle Zwecke in Lehre und Forschung sowie für die private Nutzung frei zur Verfügung. Einzelne Dateien oder Ausdrucke aus diesem Angebot können zusammen mit diesen Nutzungsbedingungen und den korrekten Herkunftsbezeichnungen weitergegeben werden. Das Veröffentlichen von Bildern in Print- und Online-Publikationen ist nur mit vorheriger Genehmigung der Rechteinhaber erlaubt. Die systematische Speicherung von Teilen des elektronischen Angebots auf anderen Servern bedarf ebenfalls des schriftlichen Einverständnisses der Rechteinhaber.

Haftungsausschluss

Alle Angaben erfolgen ohne Gewähr für Vollständigkeit oder Richtigkeit. Es wird keine Haftung übernommen für Schäden durch die Verwendung von Informationen aus diesem Online-Angebot oder durch das Fehlen von Informationen. Dies gilt auch für Inhalte Dritter, die über dieses Angebot zugänglich sind.

Schweizerische Bauzeitung

Wochenschrift

für Bau-, Verkehrs- und Maschinentechnik

Gegründet von A. WALDNER, Ingenieur.

Herausgeber: A. JEGHER, Ingenieur.

Dianastrasse Nr. 5, ZÜRICH II.

Verlag des Herausgebers. — Kommissionsverlag: Rascher & Cie., Meyer & Zellers Nachfolger in Zürich.

Organ

des Schweizer. Ingenieur- und Architekten-Vereins und der Gesellschaft ehemaliger Studierender des eidg. Polytechnikums in Zürich.

Abonnementspreis:

Ausland. 25 Fr. für ein Jahr
Inland. . 20 " " "

Für Vereinsmitglieder:

Ausland. 18 Fr. für ein Jahr
Inland. . 16 " " "
sofern beim Herausgeber
abonniert wird.

Abonnements
nehmen entgegen: *Herausgeber, Kommissionsverleger
und alle Buchhandlungen
und Postämter.*

Insertionspreis:

Für die 4-gespaltene Petitzeile
oder deren Raum 30 Cts.
Haupttitelseite: 50 Cts.

Inserate

nimmt allein entgegen:
*Die Annoncen-Expedition
RUDOLF MOSSB,
Zürich,*

*Basel, Bern, St. Gallen,
Berlin, Breslau, Dresden,
Frankfurt a. M., Hamburg,
Köln, Leipzig, Magdeburg,
München, Stuttgart, Wien.*

B^d XLVIII.

ZÜRICH, den 8. September 1906.

N^o 10.

Verblendsteinfabrik Lausen A.-G. (Baselland)

Glasierte und unglasierte Verblendsteine und feuer- u. hochfeuerfeste Produkte

Brugg Wartmann & Vallette Brugg

Brücken:

Eisenbahn- u. Strassenbrücken.
Ueber- und Unterführungen.

Fabrikbau-Konstruktionen

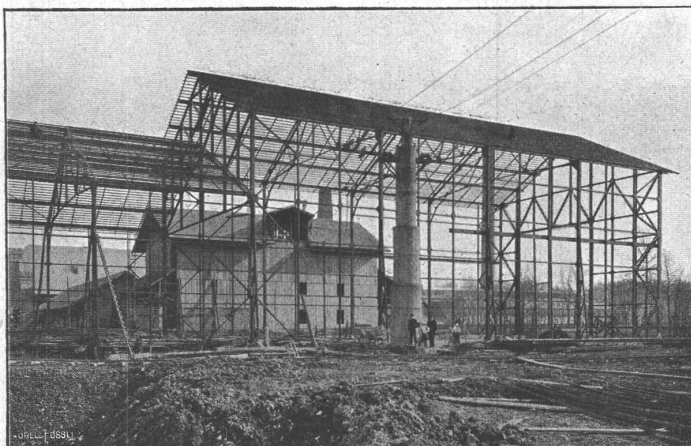
jeder Art, als Konstruktionen
für Shed-, Sattel-, Holzzement-
Dächer, Riegelwandfachwerk,
Säulen u. Unterzüge, Oberlichter,
Treppen, Wellblechbauten, Vor-
dächer.

Kranen:

Laufkranen mit Stützen u. Bahn,
Bockkranen, Aufzugtürme.

Reservoirs

und eiserner Unterbau für
schwimmende Badanstalten.



Hotels u. Warenhäuser.

Binder- und Säulenkonstruk-
tionen über grosse Säle und
für Umbauten.

Gittermaste

für elektr. Leitungen u. Bahnen,
Bogenlampen, Seilbahnen.

Stauwehr-Anlagen.

Schleusen.

Aussichtstürme.

Grosses Materiallager

und daher

möglichst schnelle Lieferung.

Zweissimmen. Strassenbau. Konkurrenz-Ausschreibung.

Die **Erstellung der Bolgen-Strasse** zu Zweissimmen von 620 m Länge, 4,5 und 5 m Breite und der längs dieser Strasse auszuführenden **Kanalisation** wird hiermit zur freien Konkurrenz ausgeschrieben.

Bezügliche Uebernahmsofferten sind unter der Aufschrift «Bolgenstrasse» schriftlich und versiegelt bis am 16. September 1906 dem Gemeinderatspräsidenten einzureichen.

Die Pläne nebst Baubedingungen können auf der Gemeindeschreiberei eingesehen werden. Dasselbst stehen auch Eingabsformulare zur Verfügung.

Der Gemeinderat.

Die unterzeichnete Direktion hat für das auf Saline Ryburg bei Möhlin zu erstellende Salzmagazin die

Eisenbetonkonstruktionen

zu vergeben. Die näheren Unterlagen können bei der genannten Direktion eingesehen werden, woselbst auch die Bedingungen und Angebotsformulare kostenlos erhältlich sind.

Mit der Aufschrift: «Angebot auf Eisenbeton» versehene Offerten sind bis **Donnerstag den 20. ds. Mts.**, nachmittags 3 Uhr, an nachstehende Adresse einzureichen.

Rheinfelden, den 5. September 1905.

**Die Direktion
der Schweiz. Rhein-Salinen.**

Stellen-Ausschreibung.

Beim Vermessungsamte der Stadt Zürich ist infolge Rücktrittes die Stelle eines

Geometers

und diejenige eines

Zeichners

zu besetzen.

Die Besoldung beträgt je nach Dienstalter und Leistungen für den Geometer 2500—5000 Franken, für den Zeichner 1500—2500 Franken.

Tüchtige Bewerber sind eingeladen, ihre Anmeldungen mit Beilage von Zeugnisabschriften und mit Angabe ihrer Besoldungsansprüche bis zum 21. September 1906 dem **Vorstande des Bauwesens I**, Stadthaus Zürich, einzureichen.

Weitere Aufschlüsse erteilt mündlich oder schriftlich der Stadtgeometer, Zähringerplatz 3.

Zürich, den 27. August 1906.

Bauverwaltung I der Stadt Zürich,

Der Sekretär: **Dr. Balsiger.**

Moderne Wasserversorgungen - Moderne Elektrizitätswerke

verwenden nur noch den

Wasserstands-Fernmelder System Rittmeyer

Schweiz. Patent 31327 und Zusatzpatente sowie Auslandspatente. — Prima Referenzen.

Spezialgeschäft für Wasserstandsfernmelder, Thalwil.

Schweizerische Bundesbahnen.

Kreis II.

Ausschreibung.

Ueber die Lieferung und Aufstellung je eines **freistehenden Drehkrans** von 6 Tonnen Tragkraft auf den Stationen Glovelier und Bettlach wird hiemit Konkurrenz eröffnet.

Die Vertragsunterlagen, welche die nähern Vorschriften enthalten, können vom Bureau des Oberingenieurs, Leimenstrasse 2, II. Stock, bezogen werden, wo auch nähere Auskunft erteilt wird.

Schriftliche Uebernahmsofferten für einen oder beide Kräne sind bis **22. September 1906** verschlossen und mit der Aufschrift «Neue Drehkräne» der unterzeichneten Direktion einzureichen.

Basel, den 29. August 1906.

Kreisdirektion II
der schweizerischen Bundesbahnen.

Ein Dampfkessel

von Gebrüder Sulzer erstellt, wenig mit Holz gebraucht und **sehr gut erhalten**, mit zirka 18,5 m² Heizfläche äusserer Feuerung, 5 Atm. Druck, wird wegen Betriebsänderung **billig verkauft**.

Besichtigung und nähere Auskunft bei

Aktiengesellschaft Bad Alvaneu.

Schweizerische Bundesbahnen.

Kreis II.

Bahnhofumbau Basel.

Die Ausführung des Asphaltbelages auf den noch zu erstellenden Personen- und Gepäckperrons, zirka 12600 m², wird hiemit zur Konkurrenz ausgeschrieben.

Pläne, Vorausmasse und Ausführungsbestimmungen können im Bureau der Bauleitung für den Bahnhofumbau, Wallstrasse 14, Parterre, eingesehen werden.

Schriftliche Uebernahmsangebote sind bis zum **22. September 1906** verschlossen mit der Ueberschrift: „Asphaltbelag auf Perrons“ an die unterzeichnete Direktion einzureichen.

Basel, den 4. September 1906.

Kreisdirektion II
der schweizerischen Bundesbahnen.

Elektr. **Präzisionsmechanik** Elektr. Betrieb

Empfehle mich bestens zur Ausführung von **Maschinen - Modellen** sowie für alle in mein Fach einschlagenden Präzisionsarbeiten. Spezialität: **Präzisionswasserwagen für Monteure.**

Franz Hoën, Präzisionswerkstätte, Bülach.

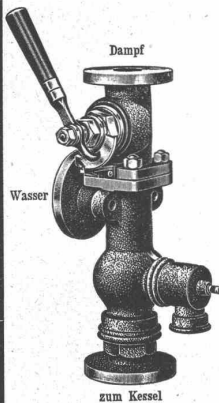
Schäffer & Budenberg, G. m. b. H., Filiale Seebach bei Zürich.

Maschinen- und Dampfkessel-Armaturen-Fabrik.

Original-Restarting-Injektor

selbsttätig wieder ansaugend, ca. 200,000 Stück verkauft.

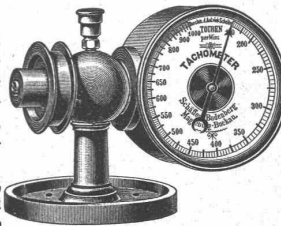
Beste u. einfachste Speisevorrichtung für stationäre Kessel und Lokomotiven. Unempfindlich gegen Stösse u. Eintreten von Luft in die Saugeleitung.



zum Kessel

Tachometer.

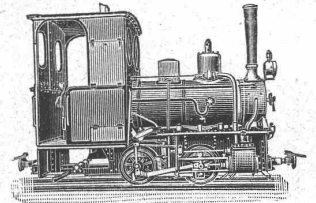
Apparat zum fortwährenden Anzeigen der Minuten-Umdrehungszahlen sich drehender Wellen. Aeusserst einfach und sehr empfindlich, so dass momentane Geschwindigkeits-Differenzen, auch wenn sie stossweise auftreten, sofort und genau angezeigt werden. In verschiedenen Ausführungen m. selbsttätig. Aufzeichnung. — **Handtachometer.**



Ferner: **Manometer** und **Vakuummeter** jeder Art, bis jetzt über 3,300,000 Stück geliefert. **Hähne** in jeder Ausführung, **Sicherheits-Ventile**, **Kondensationswasser-Ableiter**, **Buss-, Vierpendel- u. Exakt-Regulatoren**, **Elevatoren**, **Hub- und Rotationszähler**, **Indikatoren** mit kühlender Kolbenfeder, **Universal-Absperrschieber**, **Pat. Missong**, usw. **Schwungradlose Dampfpumpen Pat. W. Voit.**

Rollbahnen

auch **mietsweise.**



Reichhaltige Vorräte

S. Sello, Zürich I

Bahnhofstr. 51 (Mercatorium)

Schweiz. Verkaufsabt. der Aktiengesellschaft vorm.

Orenstein & Koppel

Rollbahn- u. Lokomotivfabrik.

Im Gebrauch über 500,000 m²

E. Siquins Suböolithbelag

Garantierte Ausführung durch eigene Arbeiter.

Generalvertreter: *Felix Bexan, Zürich.*

Spezialhaus für Maschinen und Werkzeuge für Bauten jeder Art. Grosse Lager.

H. von Arx & Co., Zürich I

Sihlfhofstr. 12
Telephon 2752

Alles nur in prima Qualität mit Garantie.

Man verlange **Kostenanschläge und Prospekte.**

Wanner & C^{ie}, Horgen

Spezial-Abteilung für baugewerbliche Isolierungen.

Generalvertreter der Korksteinfabrik Grünzweig & Hartmann, G. m. b. H., Ludwigshafen a. Rh.
Erste, älteste und grösste Korksteinfabrik des Kontinents.

Korksteine und Korksteinplatten

für baugewerbliche Zwecke.

Zur Isolierung von:

Ziegel-, Schiefer-, Metall- und Holzzement-Dächern;
Massivdächern aller Art, Betondächern etc.;
Massiven Mauern und Fachwerk-Wänden;
Feuchten Wänden und Untergeschossräumen;
Gewölben und Fussboden;
Scheidewänden und Fensternischen;
Kühlräumen, Eis- und Lagerkellern.

Zur Herstellung von:

Elastischen und schalldämpfenden Fussboden-Unterlagen
für Linoleum;
Leichten, freitragenden Scheidewänden;
Zwischendecken und Deckenverschalungen;
Warm- und Kaltluft-Kanälen für Heizungs- und Ventilations-
Anlagen;
Telephonzellen.

Als selbständiges Bauelement für

Wohnhäuser, Villen, Stallungen, Personen- und Lagerhallen, Remisen, ambulante Lazarette,
Sanatorien, Baracken, Wärterhäuschen, Pavillons, Schutzhütten etc.

Hohe Isolirwirkung

gegen

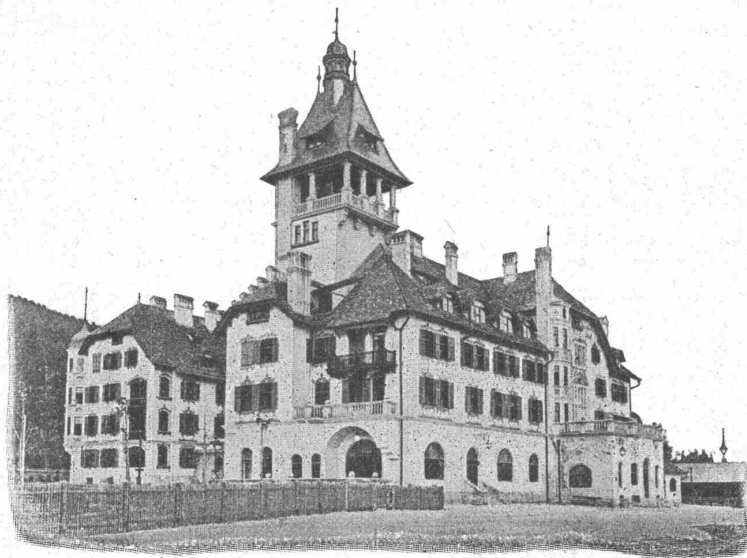
Wärme, Kälte, Schall und Feuchtigkeit.

Tausende von
Referenzen und Zeugnissen
aus allen Ländern.

Eigenes
Architektur-Bureau
zur Konstruktion
von
Korksteinbauten.

Langjährig geschultes
Monteur-Personal.

**WANNER & C^{ie}
HORGEN.**



Ausführung
jeder Art Arbeiten
unter Garantie.

Kataloge,
Kostenberechnungen,
fachkundige Ratschläge
und Projekte
prompt und gratis.

Grosses Lager,
rasche Bedienung.

**WANNER & C^{ie}
HORGEN.]**

Grand Hôtel „Erzherzog Johann“ am Semmering.

Einbau sämtlicher Mansardenräume, Herstellung von Dachschrägen, Scheidewänden, Gangwänden etc. aus Korkstein.

VORZÜGE: Kurze Bauzeit, rasches Austrocknen, Schutz gegen Temperatureinflüsse,
feuersicherer Schutz der hölzernen Dachkonstruktion.

Handels-
Marke

Draht, Drahtseile, Drahtwaren

Felten & Guilleaume-Lahmeyerwerke Act.-Ges.

Abt. Carlswerk
Mülheim a. Rhein

Vertreter für die Schweiz:
Kägi & Co., Winterthur.

Sämtliches Leitungsmaterial
für Schwach- u. Starkstrom

Guss-
Marke

CONCOURS.

La Commune de Neuchâtel

met au concours entre les ingénieurs et architectes suisses ou domiciliés en Suisse le **plan d'aménagement** du quartier compris entre la route cantonale de la Maladière et le lac, de la rue Agassiz aux Saars. Une somme de frs. 1000.— est mise à la disposition du Jury. Clôture du concours le 15 novembre 1906. On peut se procurer le programme détaillé du concours et le plan du quartier au 1:1000 auprès de la Direction des Travaux publics de la Commune de Neuchâtel.

Le Directeur: F. Porchat.

Schweizerische Bundesbahnen. Kreis IV.

Bauausschreibung.

Die nachbenannten Arbeiten für die **Vergrößerung des Aufnahmsgebäudes in Chur** werden zur Konkurrenz ausgeschrieben:

1. **Zimmerarbeiten.**
2. **Dachdeckerarbeiten.**
3. **Spenglerarbeiten.**

Pläne und Vorschriften liegen in den Bureaux des Oberingenieurs Kreis IV in St. Gallen und des Bahnhofvorstandes in Chur zur Einsicht auf. Formulare für Preisangaben können auf dem Bureau des Oberingenieurs Kreis IV in St. Gallen bezogen werden und Angebote werden dort bis **Freitag den 14. September 1906** entgegengenommen.

St. Gallen, den 1. September 1906.

Die Kreisdirektion IV.

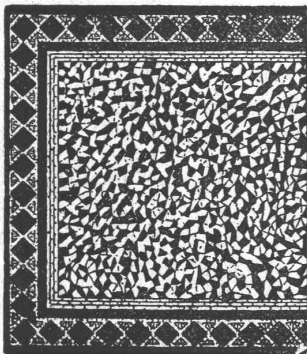
Wasserversorgung der Irrenanstalt St. Urban. Bauausschreibung.

Die sämtlichen Arbeiten für die **Wasserversorgung der kantonalen Irrenanstalt St. Urban** mit Ausnahme der Quellfassungen werden hiemit zur Konkurrenz ausgeschrieben.

Pläne und Bauvorschriften können auf der Kanzlei des unterfertigten Departements eingesehen und Eingabeformulare daselbst bezogen werden.

Uebertnahmsofferten von mit Wasserversorgungsarbeiten vertrauten Unternehmern sind verschlossen mit der Aufschrift «Wasserversorgung St. Urban» bis **spätestens den 16. September** nächsthin dem kantonalen Baudepartement einzureichen.

Das Baudepartement des Kantons Luzern.



Carl Richner Aarau.

Spezialgeschäft

für **Steinzeugröhren, Terrazzo- und Mosalkarbeiten**, sowie **Verkauf von Terrazzokörnern und Würfeln.**

Vertretung und Lager für die Schweiz der **Kesslerschen Flute.**

Grosses Lager

in Baumaterialien aller Art.

Avis an die Tit. Inserenten der Schweizerischen Bauzeitung.

Inserate, welche in der nächsten Nr. der „Schweiz. Bauzeitung“ (Samstags) erscheinen sollen, sind bis **spätestens Mittwoch** abend an unterzeichnete Stelle einzuliefern.

Annoncen-Administration der „Schweiz. Bauzeitung“.

Litosilo Kunstholz-Bodenbelag.

Dauerhaft wie Eichenholz.

Guss auf jeden soliden Unterboden.

Langjährige eigene Erfahrung.

CH. H. PFISTER & Co, BASEL.

XXVI. Preisausschreibung

der

Zentralkommission der Gewerbemuseen Zürich u. Winterthur.

Die Zentralkommission der Gewerbemuseen Zürich und Winterthur eröffnet unter schweizerischen und in der Schweiz niedergelassenen Kunstgewerbetreibenden eine Konkurrenz zur Anfertigung von nachfolgenden Entwürfen und ausgeführten Arbeiten:

I. Keramik.

a) Entwurf für einen Kachelofen.

b) Tongefässe (Blumenvasen) in wirklicher Ausführung.

II. Graphische Kunst.

Diplom und Wandkalender in Akzidenzdruck.

III. Textilkunst.

Tischläufer in Nadelarbeit in wirklicher Ausführung.

Programme können bei den Gewerbemuseen Zürich und Winterthur bezogen werden.

THUNERSEE-BAHN.

Verkauf von Eisenbahnschienen.

Es sind zur Zeit ca. 20 km **Stahlschienen** (pro 1907 weitere 10 km), durchschnittlich 12 Jahre im Gebrauch gestanden, **zu verkaufen.** Die Schienen, aus bestem Material hergestellt, sind noch sehr gut verwendbar für **Nebenbahnen, Industriegeleise etc.**

Dimensionen: Schienenfuss 94 mm, Steg 11 mm, Höhe 110 mm, Kopfbreite 52 mm. Das Gewicht beträgt 26 kg per Laufmeter.

Winkellaschen und übrige Befestigungsmittel (exkl. Schwellen) können mitgeliefert werden.

Offerten mit Preisangabe beliebe man bis zum 20. September a. c. an unterzeichnete Direktion zu richten.

Bern, den 31. August 1906.

Direktion der Thunerseebahn:
Auer.

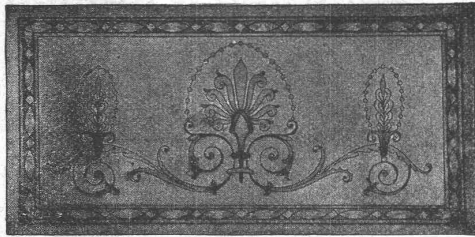
Zu verkaufen:

Lokomotive, 50 HP, Spur 0,75 m, konstruiert 1903.

Lokomotive, 30 HP, Spur 0,75 m, konstruiert 1893.

Waggons, Spur 0,75 m, Inhalt 1,35 m³.

Anfragen sind erbeten an Impresa Battaini, Domodossola (Italien)



„CLOISONNE GLASS“

Generalvertreter: FELIX BERAN, Zürich V

Neue Technik der Buntverglasung

Verbürgt dauerhaft
Staub- u. frostsicher

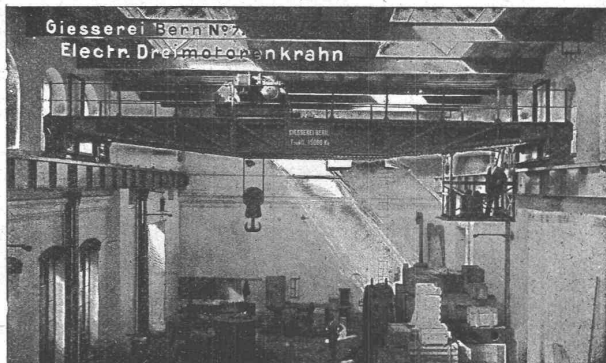
Farbenwirkung
transparent und opak!

Ausführung in allen Farben
und Stilarten

Verglasungen, Tür-
und Möbelfüllungen,
Beleuchtungskörper!

The
Cloisonne Glass Co.,
London.

Gesellschaft der
Ludwig von Roll'schen Eisenwerke
Filiale: **Giesserei Bern** liefert:



Hebezeuge jeder Art als **Laufkräne**, und feste oder fahrbare **Drehkräne** für Hand- und speziell **elektrischen** Betrieb; **Aufzüge** für hydraulischen, **elektrischen** und Transmissionsbetrieb.

Eisenbahnmaterial als **Drehscheiben** und **Schlebebühnen** für Wagen und Lokomotiven; Hand-, **Dampf- und elektrischer** Betrieb.

Weichen für **Haupt- u. Nebenbahnen**, für **Vignol- u. Rillen-Schienen**. **Barrieren** mit und ohne Verriegelung und Vorläuten.

Zahnstangenoberbau; komplette Seilbahnen für Güter- und Personentransport. (Eigene **patentierte** Systeme). Seit 1898 37 **Touristen-Seilbahnen** ausgeführt oder in Arbeit.

Schleusenanlagen, **Schützenwehre**, **Walzenwehre** für Hand- und elektrischen Antrieb. **Hydraulische, automatische Zementsteindruckpressen**.

Angaben über zahlreiche Ausführungen, Referenzen, Projekte und Kostenvoranschläge stehen zu Diensten.

Für **Techn. Vorarbeiten im Bahn- und Strassenbau** empfiehlt sich **B. Emch, Ingenieurbureau, Bern, Schwarzthorstr. 61.**

Projektierung — Ausführung
von

Fabrik-Anlagen
nach bewährten rationellen Systemen

Eisenbetonbau
System Locher & Co. Pat. No. 19045

Wasserkraft-Anlagen

Tiefbohrungen

Locher & Co.

Zürich.

Zu verkaufen: Gleichstrom-Dynamo-Maschine

(System Gmür), 120 Volt 500 Ampères, ist wegen Nichtgebrauch billig zu verkaufen. — Offerten unter Chiffre Za. G. 1685 an

Rudolf Mosse, St. Gallen.



Die TOPF'schen Schornstein-Aufsätze mit Kugellager u. Windblech — Modell 1905 —

können weder festsitzen, noch einrosten, haben absolut geräuschlosen Gang und stellen sich bei plötzlich umspringenden Winden von selbst ein. Sie sind aus bestem Material und sehr stark gebaut.

Wiederverkäufer hohen Rabatt.

Verkaufsstelle für die **Schweiz** bei **R. Dormann-Huber, Rapperswil (St. Gallen).**

Sicherungs-Reparaturen

von Sicherungen aller Systeme für

elektrische Leitungen werden schnell und billigst unter Garantie ausgeführt.

Alfred Hess, Spezialgeschäft für Tübingen.
Elektro-Technik,

D. R. P. Nr. 162 587. Patent angemeldet.

Doloment. **Beste Ersatz f. Linoleum und Terrazzoböden.**

Neue Ausführung:	Siemens & Halske A.-G., Berlin, 1904 = 17,500 m ²
	Siemens & Halske A.-G., Berlin, 1905 = 15,000 m ²
	Cirque Metropole, Paris, 1905 = 20,000 m ²

Muster und Prospekte gratis und franko.

Dolomentwerke Jacob Tschopp & E. Merz, Basel.

MARMOR-ARBEITEN

liefert jeder Art

Gebr. Pfister's Nachf. B. Pfister

Marmor-Industrie, Sägen-, Schleif-, Polier- u. Drehwerke

Rorschach

Eigene Brüche Eigene Brüche

FRITZ MARTI AKT.-GES., WINTERTHUR

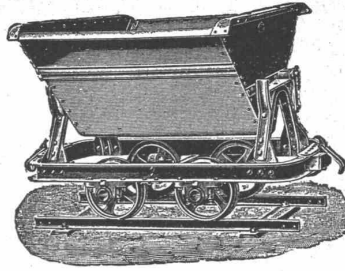
**Verkauf und Vermietung
von Material und Werkzeugen**
für Bauunternehmungen.

Kompl. Rollbahngeleise auf Stahlschwellen
montiert, in allen courrants Profilen u. Spurweiten.

Weichen, Drehscheiben, Kreuzungen

Kippwagen

Plattformwagen, Stahlgussräder, Radsätze



Zentrifugal-Pumpen

Membran- oder Diaphragmapumpen
für Hand- und Kraftbetrieb

Hebe-Werkzeuge

Flaschenzüge, Winden, Wellenböcke
Laufkatzen, Materialaufzüge

Bau-Lokomotiven — Lokomobilen

Motoren

Prospekte und Kostenanschläge gratis und franko.

Neue Dachkonstruktion für Fabrik-Bau



Vorteile:

1. Unabhängigkeit der Gebäudelage von der Himmelsrichtung.
2. Geringstes Gewicht bei sehr guter Isolation.
3. Unübertroffene Lichtwirkg. mit spezieller Lüftungsvorrichtg.
4. Rasche und **billigste** Erstellung bei jeder Jahreszeit.
5. Beste Eignung auch für schwierige klimatische Verhältnisse.
6. Widerstandsfähigkeit gegen Feuer; billige, feuersichere Imprägnierung durch Flammenschutz-Anstrichmasse.

Empfohlen als **rationellstes System** für
Magazine, Lagerhäuser, Werkstätten, Maschinenfabriken,
Glaserelen, Elektrizitätswerke, Spinnerelen, Weberelen,
Bleicherelen, Färberelen, Güterhallen, Markthallen, etc.

Patent-Inhaber:

Séquin & Knobel, Rüti (Zürich),
Zivil-Ingenieur-Bureau für modernen Fabrikbau.

Vertretung und Ausführung:

KOCH & Cie., vorm. E. Baumberger & Koch, Basel,
Unternehmung für Dachkonstruktionen- und Bodenbelags-
Arbeiten.

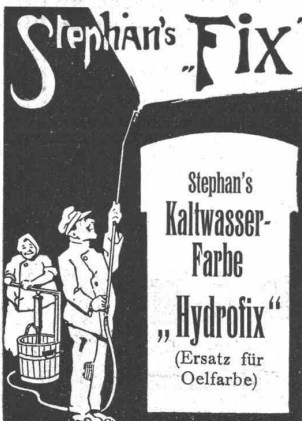
⊕ Patent Nr. 23428

OTTO SUHNER & CO, BRUGG

Bleikabel und Armaturen

Legung kompletter Kabelnetze.

2N



'Hydrofix' ist eine witterungsbeständige
Fassadenfarbe, waschbar und sehr
ausgiebig.

Man verlange **Hydrofix-Pro-**
spekt No. 641 von der Firma:

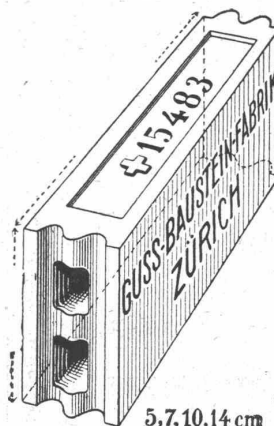
H. R. Koller,
Winterthur

Lager in Winterthur und Genf.

Vertreter der Fabrik:

Adolf **Stephan's** Nachf.

Scharley O.-S.
und Sinsheim bei Heidelberg.



5,7,10,14 cm

Gussbausteine,
bestes Material für
trockene Scheidewände.

Referenzen und Muster
gerne zu Diensten.

Die Generalvertretung:

**Handelsgenossenschaft des
Schweizer. Baumeisterverbandes
Zürich**

Bureaux: Werdmühlegasse 17.