

Objektyp: **Advertising**

Zeitschrift: **Schweizerische Bauzeitung**

Band (Jahr): **47/48 (1906)**

Heft 1

PDF erstellt am: **22.09.2024**

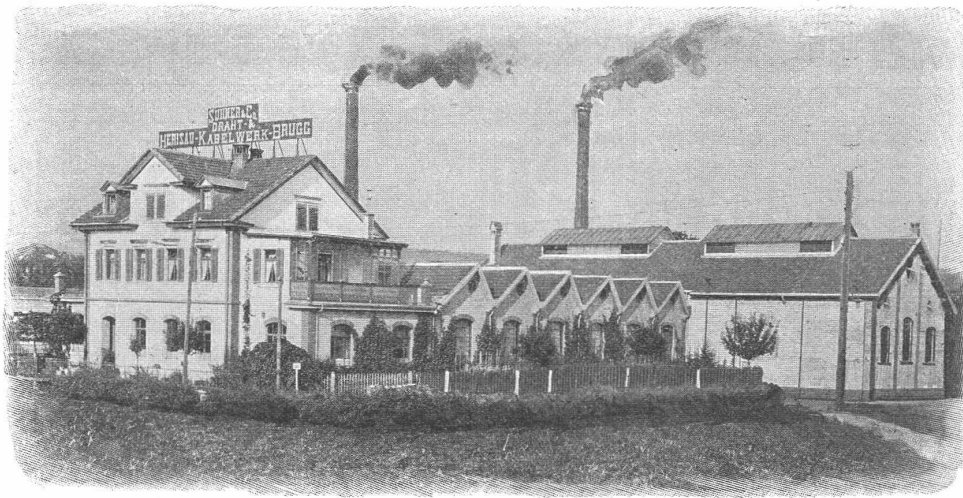
Nutzungsbedingungen

Die ETH-Bibliothek ist Anbieterin der digitalisierten Zeitschriften. Sie besitzt keine Urheberrechte an den Inhalten der Zeitschriften. Die Rechte liegen in der Regel bei den Herausgebern. Die auf der Plattform e-periodica veröffentlichten Dokumente stehen für nicht-kommerzielle Zwecke in Lehre und Forschung sowie für die private Nutzung frei zur Verfügung. Einzelne Dateien oder Ausdrucke aus diesem Angebot können zusammen mit diesen Nutzungsbedingungen und den korrekten Herkunftsbezeichnungen weitergegeben werden. Das Veröffentlichen von Bildern in Print- und Online-Publikationen ist nur mit vorheriger Genehmigung der Rechteinhaber erlaubt. Die systematische Speicherung von Teilen des elektronischen Angebots auf anderen Servern bedarf ebenfalls des schriftlichen Einverständnisses der Rechteinhaber.

Haftungsausschluss

Alle Angaben erfolgen ohne Gewähr für Vollständigkeit oder Richtigkeit. Es wird keine Haftung übernommen für Schäden durch die Verwendung von Informationen aus diesem Online-Angebot oder durch das Fehlen von Informationen. Dies gilt auch für Inhalte Dritter, die über dieses Angebot zugänglich sind.

Otto Suhner & Co.



Kabelwerk Brugg

3 K

Moderne Wasserversorgungen - Moderne Elektrizitätswerke

verwenden nur noch den

Wasserstands-Fernmelder System Rittmeyer

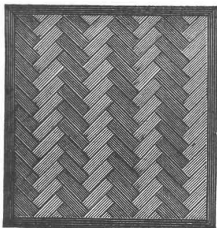
Schweiz. Patent 31327 und Zusatzpatente sowie Auslandspatente. — Prima Referenzen.

Spezialgeschäft für Wasserstandsfernmelder, Thalwil.

Vereinigte Xylolith- u. Kohlensäurewerke A. G.

WILDEGG.

⊕ Patent Nr. 9080.



**Auf Blindboden aufgeschraubt;
auf Zementbeton in Mörtel verlegt.**

Nach allen Dessins in viereck, rechteck, achteck und in 3 Farben, Parkett ähnliche Form.

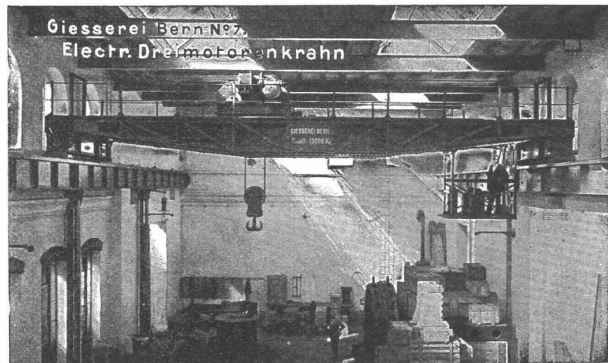
Xylolith feuersicher, warm. Steinholz schalldämpfend, solid.

Muster, Prospekte, Album und Atteste gratis und franko.

Einzig in der Schweiz bis jetzt ca. 200 000 m² Böden und ca. 10 000 Treppenstufen gelegt.

Gesellschaft der
Ludwig von Roll'schen Eisenwerke

Filiale: **Giesserei Bern** liefert!



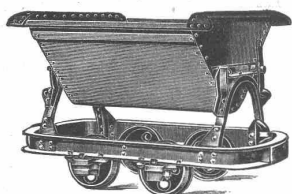
Hebezeuge jeder Art als Laufkräne, und feste oder fahrbare Drehkräne für Hand- und speziell elektrischen Betrieb; Aufzüge für hydraulischen, elektrischen und Transmissionsbetrieb.

Eisenbahnmaterial als Drehscheiben und Schlebebühnen für Wagen und Lokomotiven; Hand-, Dampf- und elektrischer Betrieb. Weichen für Haupt- u. Nebenbahnen, für Vignol- u. Rillen-Schienen. Barrieren mit und ohne Verriegelung und Vorläuten.

Zahnstangenoberbau; komplette Seilbahnen für Güter- und Personentransport. (Eigene patentierte Systeme). Seit 1898 25 Touristen-Seilbahnen geliefert.

Schleusenanlagen, Schützeuwehre, Walzenwehre für Hand- und elektrischen Antrieb.

Hydraulische, automatische Zementsteinpresse. Angaben über zahlreiche Ausführungen, Referenzen, Projekte und Kostenvoranschläge stehen zu Diensten.



Verkauf und Vermietung

von Rollbahngeleisen

Stahlschienen — Kippwagen — Plattformwagen — Weichen — Drehscheiben

Baulokomotiven — Lokomobilen

Zentrifugalpumpen — Membranpumpen — Betonmischmaschinen — Hebezeuge jeder Art — Bau-Werkzeuge

Telephon 2752
Telegramme: Rollbahn

H. von Arx & Co., Zürich

Bureau: Sihlhofstrasse 12

Verblendsteinfabrik

(Baselland) **Lausen A.-G.** (Baselland)

Fabrik für feuerfeste Produkte und Verblendsteine

empfiehlt:

1^a gesinterte Verblendsteine

in gelb, lederfarbig und rot, farbenrein und vollständig ausschlagfrei (jedem fremden Fabrikat mindestens ebenbürtig)

Glasierte Verblendsteine und Verblenderplättchen

In allen Farben für äussere Fassadenverkleidungen, Baderäume, Schlachthäuser, Kühlräume etc.

Feuerfeste Produkte

für Hafner — Ziegeleien — Giessereien

Spezialsteine für Zement- und Kalkfabriken, Kuppelöfen

(Steine bis zu 42% Tonerdegehalt)

Feuerfester Mörtel

In kürzester Lieferfrist werden nach jeder beliebigen Zeichnung unsere Fabrikate angefertigt.

Atelier für Vervielfältigung techn. Zeichnungen.

A. Ryffel

Telephon 6027. — vorm. E. R. Bertschmann. — Telephon 6027.

51 Schipfe **ZÜRICH I**, Schipfe 51.

Lichtpausverfahren nach den neuesten Methoden in tadelloser Ausführung.

Heliographie, positiv, negativ und Sepiaverfahren.

Negrographie, Kopien in tief schwarzen, scharfen Linien und reinweissem Grund, auf Paus-, Zeichen- oder Leinwand-Papier, in diversen Stärken.

Rascheste Ausführung bei jeder Witterung.

Sorgfältige, prompte u. billige Bedienung. — Muster u. Preise zu Diensten.

Verkauf von Heliographie-, Paus- u. Zeichenpapier, Lichtpausapparate und Utensilien. — Billige Bezugsquelle.

Winterthurer Mosaikplatten

Glasierte Wandplatten

empfiehlt

A. WERNER-GRAF, Mosaikplattenfabrik

WINTERTHUR

KIRCHNER & C^o A.-G.

Lepzig-Sellerhausen.

Grösste Spezialfabrik von

Sägewerkmaschinen

u. Holzbearbeitungsmaschinen

Ueber 140,000 Maschinen geliefert.

62 höchste Auszeichnungen.

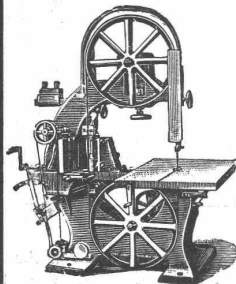
Weltausstellung Paris 1900: Höchste Auszeichnung „Grand Prix“.

Lüttich 1905: „Grand Prix“.

Filliale: **ZÜRICH, Bahnhofstr. 89,**

Ingenieur A. Günther.

— TELEPHON 3866. —



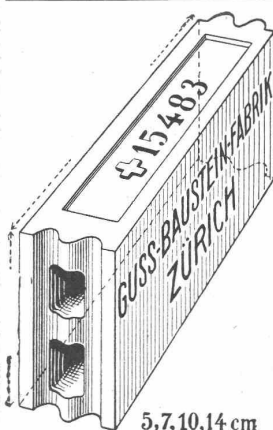
J. Rukstuhl, Basel

erstellt auf Grundlage vieljähriger Erfahrung

Centralheizungen

aller Systeme

Warmwasser — Niederdruckdampf etc.



Gussbausteine,

bestes Material für trockene Scheidewände.

Referenzen und Muster gerne zu Diensten.

Die Generalvertretung:

Handelsgenossenschaft des Schweizer. Baumeisterverbandes
Zürich

Bureau: Werdmühlegasse 17.

Grandes Carrières de St-Imier (Jura)

Steinbrüche in St. Imier und Villeret

Oeschger, L'Hardy & Co., Baugeschäft

☑☑ Hellgelber Kalkstein ☑☑

Druckfestigkeit 1892 kg per cm²

Grosser Steinmetzbetrieb, Steinsägerei etc.

Wanderer

der
Wanderer-Fahrradwerke

vorm. Winklhofer & Jaenicke A. G.

Schönau bei Chemnitz

Vertretung und Lager
für die Schweiz:

W. WOLF, Ingenieur

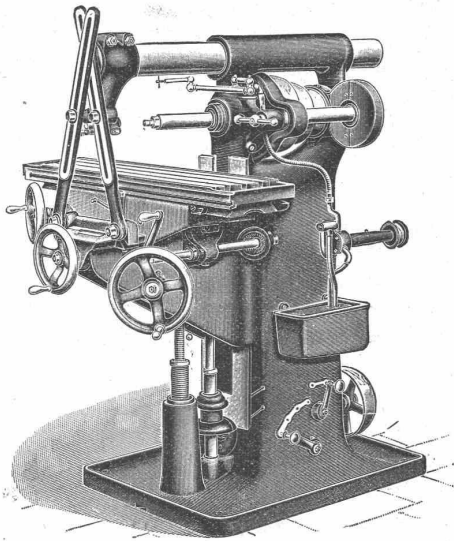
vormals Wolf & Weiss

Zürich I, Brandschenkestrasse 7

Erste Referenzen
des In- und Auslandes

Präzisions-Fräsmaschinen

aller Art in höchster Vollendung

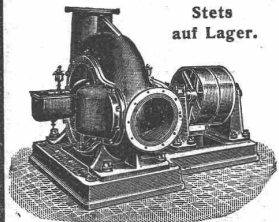


Einfache Fräsmaschine. No. 2.

Centrifugal-Pumpen

bewährteste Ausführung,
Riemen- od. elektr. Antrieb,
Praktischste, billigste Pumpe
jeder Grösse
für jede Flüssigkeit.

Stets
auf Lager.



Bopp & Reuther, Mannheim.

**OFENFABRIK-SURSEE
IN SURSEE**



Grösste Ofenfabrik
der Schweiz

Fensterfabrik
und Glaserei

J. G. KIEFER

Werkstätte und Bureau:
Seefeldstrasse 153

ZÜRICH V

2894 TELEPHON 2894

Alleiniger Inhaber des
Schweiz. Patentes Nr. 27008
für moderne

Oberlichtscheren.

Telephon

J. J. Nersche
Appenzell

Holzhandlung, Säge & Hobelwerk
I^a Klotzbretter
I^a Krallentäfer, Bodenriemen
Kistenbretter, Dach- & Gipsplatten etc.
Grosse Trockenanlagen
neueste maschinelle Einrichtung.

Echt amerikanische
Tiegelguss-Werkzeugstähle

für alle vorkommenden Zwecke
(jede Marke in 6 Härtegraden).

Mathematisch genau gezogener
pollerter

Silberstahl

(weitaus bestes Fabrikat auf dem Markte).

Doppelt, nach einem Spezialver-
fahren geglihte, geschmiedete

Fraiserscheiben

(fabelhaft gut und leicht zu bearbeiten).

Komprimierte blanke Stahl-
wellen etc. etc.

empfehlen die Vertreter und Alleindepotäre für die Schweiz:

Affolter, Christen & Co. in Basel.

Flott assortiertes und grösstes Werkzeugstahlager der Schweiz.

Lagerbestände: 500 000 kg Werkzeugstahl.

Man verlange Preis-, Vorrats- und Härtelisten.



Personen- u. Warenaufzüge

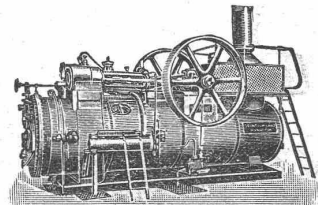
liefert als Spezialität

J. Ruegger, Maschinenfabrik, Basel.

HEINRICH LANZ, MANNHEIM.

Lokomobilen

für **Saft- und
Heißdampf**



Schweizer Verkaufsbureau: **S. Sello, Zürich I.**

Bahnhofstrasse 51 (Mercatorium)

Ueber 16 000 Stück verkauft.

Bauausschreibung.

Der Staatsrat des Kantons Freiburg schreibt hiemit die Herstellung eines Projektes der

Kantonalen und Universitäts-Bibliothek,

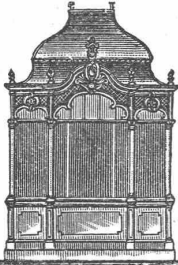
zu erstellen in Freiburg, zur freien Konkurrenz aus.

Das Baudepartement liefert auf Verlangen jedem Schweizer und Ausländer Architekten franko ein Programm, sowie Situationsplan des Bauplatzes der neuen Bibliothek.

Die Projekte müssen der kantonalen Direktion der öffentlichen Bauten in Freiburg bis zum 30. September 1906 zugestellt werden.

Freiburg, den 2. Juli 1906.

Die Direktion der öffentlichen Bauten.



Kullmann & Lina, Frankfurt a. M.

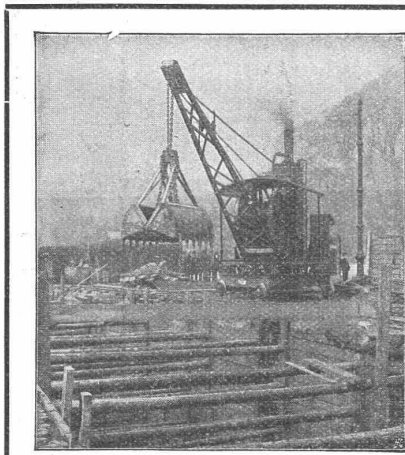
Spezialfabrik für sanitäre Anlagen.

Eiserne Bedürfnis-Häuschen.

Pissoir-Anlagen für Oelung wie Bewässerung.

Kloset-Anlagen, Schwemmrohr-, Tonnen-, Wasser- und Torfmüll-Systeme.

Zentralheizungen. Wasserleitungen. Bade-Anlagen.



Zweiketten-Greifbagger

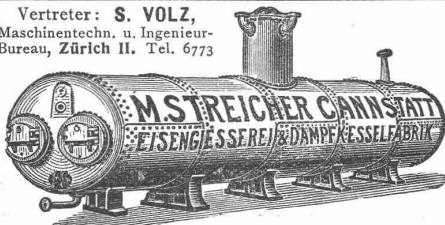
Einketten - Selbst-Greifer (D. R. P.)

an jedem Kran anwendbar.

Fertig auf Lager, auch zur Miete.

Menck & Hambrock
Altona-Hamburg 32.

Vertreter: S. VOLZ,
Maschinentechn. u. Ingenieur-
Bureau, Zürich II. Tel. 6773

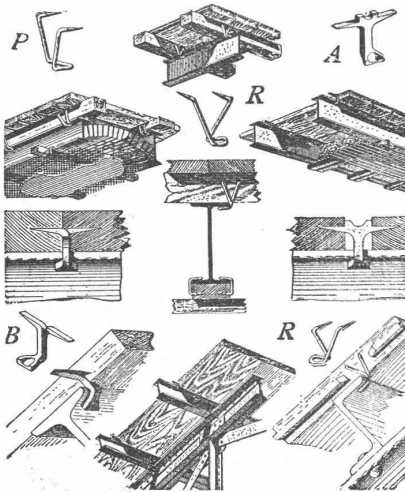


Hochdruck-Dampfkessel

aller bewährten Systeme in jeder Grösse.

Maschinelle Nictung u. Bearbeitung. — Umbau u. Reparaturen schnell und billig. Baggermasch. etc.

Vorwärmer
Wasserreiniger
Braupfannen
Bottiche
Kühlschiffe
Reservoire
Rohrleitungen
Behälter jeder Art
Seifenkessel
Wärmplatt
Blechkamäne
Plakatsäulen
Kiesbütten für
Baggermasch. etc.



Rordorfsche
Verbindungshafte A & B
und
Lagerholzkammern P & R
patentiert.

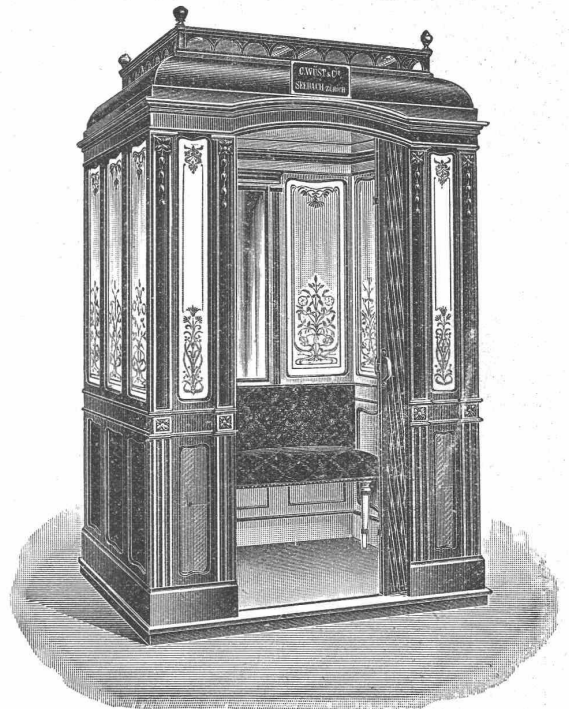
A & B
In drei Grössen
verbinden stumpfe Bretter
direkt mit I-Eisen.

P & R
In 6 Grössen
verbinden Lagerhölzer und
Dachlatten direkt mit Eisen.

Bezugspreis ab unsern
Wiederverkaufsstellen und
unserem Lager in Zürich:
von Fr. 4.— an per 100 St.

Gebr. Rordorf.
Bureau u. Lager:
Auf der Mauer 5,
Zürich I.

Elektrische Aufzüge (Lifts)



mit automatisch-elektrischer Druckknopfsteuerung
liefern als Spezialität in modernster und bester Ausführung

C. Wüst & Cie., Seebach-Zürich.

Vorzüge unseres Systems:

Absolut zuverlässige einfache Steuerung.
Sehr geringer Stromverbrauch, daher billigster Betrieb.

Prima Referenzen.

Projekte und Lieferungs-offerten prompt und kostenlos.



Heinrich Brändli, Horgen

Asphalt-, Dachpappen- u. Holzzement-Fabrik

liefert:

Asphaltplatten, combinirt mit Jute- und Filz-Einlagen,
bekiest, besandet oder glatt, für wasserdichte Ein-
deckungen bei: Eisenbahnen, Strassen, Hoch- und Tief-
bau-Arbeiten, mit Garantieübernahme. — Referenzen
zu Diensten.

Telegramme: Heinrich Brändli, Horgen. ☼ Telephon.

Magnesit
Chlormagnesium
Holzmehl

liefern in altbewährter bester Qualität

Ch. H. Pfister & Co.,
BASEL.



Kautschuk-

Garten-Schläuche,

Schlauchschlösser, Wendrohre, Rasensprenger,
Schlauchwagen etc. in anerkannt bester Qualität

Gummiwarenfabrik

H. Speckers Wwe., Zürich

Kuttelgasse 19, Bahnhofstrasse.

Fenster

mit u. ohne Glas in Föhren-,
Pitschpin- und Eichenholz

liefern zu mässigen Preisen

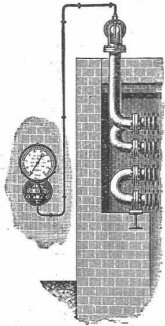
Eichin & Cie., Fensterfabrik, Thalwil bei Zürich.



Anerkannt beste
Dynamit-Sorten
für alle Sprengzwecke

sowie **Zündschnüre und Kapseln**
liefert
Dynamit Nobel, A.-G., Zürich
Fabrik in Isleten (Uri).
Dépôts in der ganzen Schweiz. Mythenstrasse 21. Telephone 3623.

Schäffer & Budenberg, G. m. b. H., Filiale Seebach bei Zürich.
Maschinen- und Dampfkessel-Armaturen-Fabrik.



**Thermometer
und Pyrometer**

mit Fernleitung bis 50 m Länge in Verbindung mit einem Dampfüberhitzer, zur Bestimmung der Temperatur des überhitzten Dampfes, auch mit selbsttätiger Aufzeichnung und für alle Zwecke.

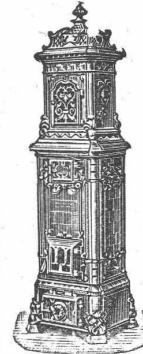
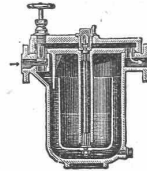
Quecksilber-Thermometer
mit Glasröhren.

Ferner: **Manometer u. Vakuummeter** jeder Art, bis jetzt über 3,000,000 Stück geliefert. **Hähne** in jeder Ausführung, **Sicherheits-Ventile**, **Tachometer**, **Buss-**, **Vierpendel-** u. **Exakt-Regulatoren**, **Kompressoren**, **Elevatoren**, **Hub-** u. **Rotationszähler**, **Indikatoren** mit kühlender Feder, **Universal-Absperrschieber**, Pat. Missong usw. **Schwungradlose Dampfpumpen**, Pat. W. Voit.

Dampfwasser-Ableiter „Simplex“

mit direkt wirkendem Ventil, welches die während des Betriebes zufließenden Wassermengen selbsttätig u. periodisch abführt.

Einfache und solide Konstruktion verbürgt ein ungestörtes Arbeiten, selbst unter Verhältnissen, unter denen kompliziertere Konstruktionen leicht versagen.



Erst prämierte
Dauerbrandöfen

best. Konstruktion und feinsten Ausführung.

Keine Schlackenbildung.
Gebr. Lincke, Zürich,
Seilergraben 57/59



natürliche Grösse

Rüstbrett - Anker



werden ins Hirnholz eingeschlagen und verhindern das Aufspalten der Rüstbretter.

Nr. 1: 43 mm lang Fr. 12.— per 1000
Nr. 2: 75 mm lang Fr. 19.— Stück gegen Nachnahme ab Breslau.

Associé.

Der Inhaber eines nachweisbar flott marschierenden

Bau- und Kunststein-Geschäftes

in stark aufblühender badischer Stadt an der schweizerischen Grenze

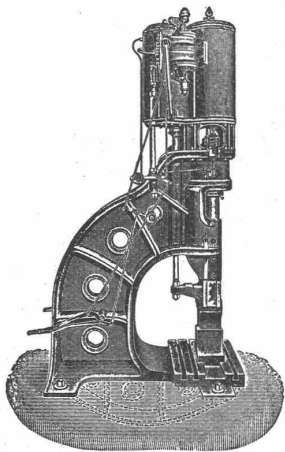
sucht

zum Zwecke der notwendig gewordenen Ausdehnung des Geschäftes einen fachkundigen Mitarbeiter m. einer Einlage v.

Mk. 10-15,000,

die sichergestellt werden kann. Eintritt so bald wie möglich.

Anfragen sub Chiffre Zag. S. 236 befördert d. Annoncen-Expedition **Rudolf Mosse** in **Konstanz** am Bodensee.



Dampfhydraulische Schnellschmiedepresse.

Haniel & Lueg
Maschinenfabrik * Eisen- und Stahlwerk
Düsseldorf-Grafenberg.

Hydr. Nieteinrichtungen mit beweglichen und festen Nietern,

Hydr. Blechbiegemaschinen,

Hydr. Flansch- und Börtelmaschinen.

Hydr. Schmiedepressen, Scheren u. s. w.,

Hydr. Hebevorrichtungen,

Schmiedestücke aus Stahl, Flusseisen und Nickelstahl, in jeder Grösse bis zu 40 000 kg Stückgewicht,

Stahlformguss bis zu 50 000 kg Stückgewicht.

Vertreter für die Schweiz: Ingenieur **A. Rubin, Zürich, Bahnhofstr. 94.**

Techniker gesucht.

Schweiz. Brückenbauanstalt **sucht per sofort einen Techniker** mit Werkstattpraxis zur Ausarbeitung von Werkplänen u. Aufstellung von Projekten kleinerer Konstruktionen. Bewerber mit einiger Erfahrung im Bau von Hebe- und Transportmaschinen bevorzugt. Offerten mit Angabe der bisherigen Tätigkeit, Eintrittstermin u. Gehaltsansprüche sub Chiffre B.W. 6379 an **Rudolf Mosse, Zürich.**

Junger, diplomierter **Zivil-Ingenieur** (Schweizer), mit 5 Jahren Praxis im Wasserbau, Strassenbau u. armiertem Betonbau in der Schweiz und im Ausland, **sucht dauernde Stelle** bei grösserer Bauunternehmung. Reflektant spricht deutsch, französisch und englisch und kann vorzügliche Zeugnisse und Referenzen zur Verfügung stellen. — Gef. Offerten unt. Chiffre Z. R. 6867 an die Ann.-Exp. **Rudolf Mosse, Zürich.**

Ingenieur,

dipl., Anfang 30er, mit Werkstatt-, Bureau- und Montage-Praxis, gewandter Konstrukteur, mit reichen Erfahrungen im allg. Maschinenbau und speziell im Bau moderner Transport-Maschinen und Anlagen aller Art, sowie Eisenkonstruktionen, bewandert in Korrespondenz und Kalkulation, deutsch, französisch und englisch sprechend, bisher im Auslande, auch Vereinigten Staaten, tätig, in ungekünd. Stellung, **sucht passende, verantwortliche Stellung in der Schweiz.** Offerten unter Z. Q. 6866 an **Rudolf Mosse, Zürich.**

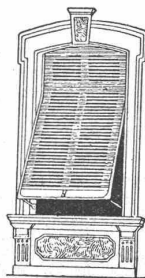
Volontär,

Stud. des III. Kurses der **Ingenieur-Abteilung, sucht Ferienstelle.** Off. sub Z. D. 6879 an **Rudolf Mosse, Zürich.**

Wilh. Baumann

Rolladenfabrik

Horgen (Schweiz).



Holzrolläden aller Systeme.

Rolljalousien, automatisch.

Roll-Schutzwände verschiedener Modelle.

Verlangen Sie Prospekte!

Ingenieur

mit Erfahrung im Wasserversorgungsfach **per sofort gesucht.**
 Offerten sub Chiffre Z. K. 6535 an die Annoncen-Expedition
Rudolf Mosse, Zürich.

Gesucht.

Zu mögl. baldigem Eintritt sucht grössere ostschweizer. Maschinenfabrik einen jüngern, selbständigen

Konstrukteur,

der gründliche Kenntnisse im Bau von modernen Bleich- und Färbepartaten sowie Textil-Maschinen besitzt und sich durch gute Zeugnisse und Referenzen darüber ausweisen kann. — Ferner:

ein flotter Zeichner

für allgemeinen Maschinenbau.
 Ausführliche Offerten mit Angabe der Gehaltsansprüche, Alter, Zeit des Eintrittes und Referenzen sind zu richten sub Chiffre Z. M. 6512 an die Annoncen-Expedition
Rudolf Mosse, Zürich.

Spengler gesucht.

Einem jungen tüchtigen Spengler mit etwa 2—3000 Fr. zur Gründung eines eigenen Geschäftes würde in einer Ortschaft ohne Konkurrenz zur Existenz geholfen. Haus mit Boutique mitten im Dorf zu kaufen um annehmbaren Preis unter sehr günstigen Bedingungen. Auskunft bei Herrn Pächter, Spengler, Jonschwil, St. Gallen.

Gesucht

per sofort: Tüchtiger, jüngerer

Tiefbau-Techniker

für Bureau u. Bauführung, dauernde Stelle. — Offerten mit Angabe der bisherigen Tätigkeit unter Chiffre Z. G. 6707 an die Annoncen-Exped.
Rudolf Mosse, Zürich.

Gesucht.

Junger Ingenieur

mit mehrjähriger Baupraxis wird für Bureauarbeiten und Bauaufsicht von der Bauleitung d. Solothurn-Münsterbahn **per sofort gesucht.** — Anmeldung mit Zeugniskopien und Gehaltsanspruch an Egloff, Oberingenieur, Solothurn.

On cherche pour plans de chemin de fer, un très bon

DESSINATEUR.

Travail assuré pour deux mois. — Adresser les offres sous chiffres P. 24346 L. à Haasenstein & Vogler, Lausanne.

On demande dans un bureau de Lausanne un bon

dessinateur-architecte

ayant de la pratique.
 S'adresser avec références sous chiffres A. 33204 L. à l'agence de publicité Haasenstein & Vogler à Lausanne.

Gesucht: Tüchtiger Zeichner

(Architekt), gewandt im Auftragen und Darstellen grösserer Entwürfe. Eintritt sofort. Anstellung vorläufig bis Ende August, eventuell länger.
 Offerten mit Zeugnissen und Angaben über Studiengang u. Gehaltsansprüche sub Chiffre B.V. 6377 an
Rudolf Mosse, Basel.

Tüchtiger

Bauzeichner

wird **per sofort** gesucht. Offerten mit Referenzen und Gehaltsanspr. sind zu richten unt. Chiffre H. 3056 F. an Haasenstein & Vogler, Fribourg.

On demande dans une grande administration de la Suisse romande un bon

Dessinateur-architecte,

très au courant de la construction et pouvant faire l'étude de projets.

Entrée immédiate.

Adresser offres, avec pièces à l'appui, sous chiffres A. 33204 L. à l'agence de publicité Haasenstein & Vogler, Lausanne.

Eisenbeton.

Geübter

Vorarbeiter

oder **Bauführer** sofort **gesucht.**
 Bei genügender Leistung dauernde Stellung. Zeugnisse und Praxis unerlässlich. — Offerten an die „Société anonyme d'entreprises et constructions“, Neuchâtel.

Bautechniker,

mit allen Bureauarbeiten, sowie Absteckungen u. sonstigen Feldarbeiten bestens vertraut, seit mehreren Jahren in grosser schweiz. Baufirma praktisch tätig, **sucht** weiteres **Engagement** auf 1. Juli.

Gefl. Offerten unt. Chiffre Z.E. 6530 an die Annoncen-Expedition
Rudolf Mosse, Zürich.

Turbinenkonstrukteur,

Schweizer, anfangs 30er, im modernen Turbinen- und Regulatorbau durchaus erfahren, an intensiven und selbständiges Arbeiten gewöhnt, mit vielseitigen prakt. Erfahrungen in Bremsungen und Regulator-Versuchen, **sucht** sich in dauernde Stellung **zu verändern.** Gefl. Offerten unter Chiffre Z. C. 6628 an
Rudolf Mosse, Zürich.

Zuverlässiger, kautionsfähiger Mann, seit Jahren

administrativer Leiter eines Elektr. Werks

sucht behufs finanzieller Besserstellung gelegentlich Stellung in ähnlicher oder anderer **elektrischer Unternehmung.**

Offerten sind zu richten unter Chiffre Z. B. 6602 an
Rudolf Mosse, Zürich.

Bautechniker.

Junger, tüchtiger, auf Bureau und Bau bewandeter Bautechniker, flotter Zeichner, **wünscht** Stelle **zu ändern.** Französ. Schweiz bevorzugt. Offerten unter Chiffre Ac. 5015 Y. an Haasenstein & Vogler, Bern.

Von einer **Bauunternehmung** wird ein junger

Ingenieur-Bauführer

per sofort gesucht. Offert. unt. Chiffre Z. O. 6864 an
Rudolf Mosse, Zürich.

Zimmermeister

mit langjährig. Praxis in Hoch- und Tiefbau, **besonders Brückenbau**, auch Wasserbau (pneum. Fundationen), 4 Sprachen mächtig, gegenwärtig in Stellung, **sucht dauernde Anstellung in gröss. Unternehmung.**

Gefl. Offerten unter Chiffre Z. Y. 6724 an
Rudolf Mosse, Zürich.

Junger, tüchtiger

Bauführer

und **Zeichner**, mit sämtlichen Arbeiten vertraut, mit guten Zeugnissen **sucht** per 1. August **dauernde Stellung** in grösserem Baugeschäft. Offerten sub Z. R. 6692 an
Rudolf Mosse, Zürich.

Junger Bau-Ingenieur,

Deutsch-Schweizer, Diplom des Eidg. Polytechnikums, firm in allen Vermessungsarbeiten, kurze Baubureau-praxis, franz. und englisch sprechend, **sucht** sich auf **15. Juli zu verändern.** Refl. sich gefl. melden sub Z. H. 6673 an
Rudolf Mosse, Zürich.

Bauingenieur,

energischer Bauleiter, mit mehrjähr. Praxis im Eisenbahn- u. Wasserbau, Erfahrung in pneumatischen Fundationen, **sucht** Stelle in grösserer Bauunternehmung des In- oder Auslandes. — Offerten sub Chiffre Z. R. 6792 an die Annoncen-Exped.
Rudolf Mosse, Zürich.

Jüngerer Architekt,

flotter Zeichner, Statiker, mit guter Praxis, **sucht** Stellung. Gefl. Offerten unter Z. A. 6851 an die Annoncen-Expedition
Rudolf Mosse, Zürich.

Bauingenieur

der technischen Hochschule in Wien **sucht** von Anfang Juli bis Ende September **Stelle.** Ansprüche bescheiden. Gefällige Zuschrift erbeten unter: **Karl Hillerbrand, Wien, XVIII. Gürtel 107.**

Ein in der Installationsbranche für sanitäre Anlagen praktisch u. theoretisch durchaus **selbständiger, solider Mann**, welcher Verbindungen mit Architekten und Baumeistern hat, auch in der Kalkulation die besten Kenntnisse besitzt, **sucht** in ein besseres Installationsgeschäft **Stelle** als

Chefmonteur

od. Reisender.

Offerten unter Chiffre Z. X. 6848 an
Rudolf Mosse, Zürich.

Dipl. Ingenieur sucht

Anfangsstellung.

Offerten unter Chiffre Z. N. 6863 an
Rudolf Mosse, Zürich.

Techniker.

Gesucht ein Projektierer von feinen sanitären Installationen für Hotels, Villen, Krankenhäuser etc. für **Brüssel** (Belgien). Eintritt sofort. Herren mit Kenntnissen der franz. Sprache bevorzugt. Offerten mit Referenzen, Gehaltsansprüchen sub. Z. Y. 6449 an
Rudolf Mosse, Zürich.

Finanzmann

sucht Erfindung zur Ausbeutung und Verwertung. Offerten unter Chiffre H. 5039 Y. an
Haasenstein & Vogler, Bern.

Eine gut erh.

Rangierlokomotive

von 125 HP. Normalspur ist wegen Betriebsänderung billig abzugeben. Gefl. Offerten sub Chiffre Z. D. 6854 an die Annoncen-Expedition
Rudolf Mosse, Zürich.

Zu kaufen gesucht.

Es wird ein gut erhaltener

Schuppen

(eventuell auch **Festhütte**), der sich für ein Warenmagazin eignet, **auf Abbruch zu kaufen** gesucht. Gewünschte Bodenfläche ca. 200 bis 250 m²; wenn möglich 2 Etagen. Offerten unter Angabe der Dimensionen und unter Begleitung einer Bauskizze sind erbeten unter Chiffre Z. H. 6583 an die Annoncen-Exped.
Rudolf Mosse, Zürich.

Patent.

Zur Uebernahme resp. Gründung einer Fabrik für einen patentamtlich geschützten Artikel, der in der Baubranche Verwendung findet, bietet sich günstige Gelegenheit. Erforderliches Kapital ca. Fr. 50000. Hohe Rendite. — Gefl. Offerten sub Chiffre Z. D. 6079 an die Ann.-Expedition
Rudolf Mosse, Zürich.

Kopierbureau Steinmann & Erni, gegründet 1892, Börsenstr. 10, Zürich. — Schreibmasch.-Arbeiten. Vervielfält. Diktat.

Markwalder & Ganz
 Hoch od. tief geätzte
Metall-
Firma-
Schilder
 in jeder Farbe, Grösse
 u. Façon
 Specialgeschäft für Bedarfsartikel
 techn. u. kaufm. Bureau
ST. GALLEN