

Objektyp: **Advertising**

Zeitschrift: **Schweizerische Bauzeitung**

Band (Jahr): **47/48 (1906)**

Heft 26

PDF erstellt am: **20.09.2024**

### **Nutzungsbedingungen**

Die ETH-Bibliothek ist Anbieterin der digitalisierten Zeitschriften. Sie besitzt keine Urheberrechte an den Inhalten der Zeitschriften. Die Rechte liegen in der Regel bei den Herausgebern. Die auf der Plattform e-periodica veröffentlichten Dokumente stehen für nicht-kommerzielle Zwecke in Lehre und Forschung sowie für die private Nutzung frei zur Verfügung. Einzelne Dateien oder Ausdrucke aus diesem Angebot können zusammen mit diesen Nutzungsbedingungen und den korrekten Herkunftsbezeichnungen weitergegeben werden. Das Veröffentlichen von Bildern in Print- und Online-Publikationen ist nur mit vorheriger Genehmigung der Rechteinhaber erlaubt. Die systematische Speicherung von Teilen des elektronischen Angebots auf anderen Servern bedarf ebenfalls des schriftlichen Einverständnisses der Rechteinhaber.

### **Haftungsausschluss**

Alle Angaben erfolgen ohne Gewähr für Vollständigkeit oder Richtigkeit. Es wird keine Haftung übernommen für Schäden durch die Verwendung von Informationen aus diesem Online-Angebot oder durch das Fehlen von Informationen. Dies gilt auch für Inhalte Dritter, die über dieses Angebot zugänglich sind.

# Schweizerische Bauzeitung

Wochenschrift

für Bau-, Verkehrs- und Maschinentechnik

Herausgegeben

von

**A. WALDNER**

Dianastrasse Nr. 5, ZÜRICH II.

Verlag des Herausgebers. — Kommissionsverlag: Ed. Raschers Erben, Meyer & Zellers Nachfolger in Zürich.

Organ

des Schweizer. Ingenieur- und Architekten-Vereins und der Gesellschaft ehemaliger Studierender des eidg. Polytechnikums in Zürich.

**Abonnementspreis:**  
Ausland. 25 Fr. für ein Jahr  
Inland. 20 " " " "

**Für Vereinsmitglieder:**  
Ausland. 18 Fr. für ein Jahr  
Inland. 16 " " " "  
sofern beim Herausgeber  
abonniert wird.

**Abonnements**  
nehmen entgegen: Heraus-  
geber, Kommissionsverleger  
und alle Buchhandlungen  
und Postämter.

**Insertionspreis:**  
Für die 4-gespaltene Petitzeile  
oder deren Raum 30 Cts.  
Haupttitelseite: 50 Cts.

**Inserate**  
nimmt allein entgegen:  
Die Annoncen-Expeditio  
**RUDOLF MOSSE,**  
Zürich,

Basel, Bern, St. Gallen,  
Berlin, Breslau, Dresden,  
Frankfurt a. M., Hamburg,  
Köln, Leipzig, Magdeburg,  
München, Stuttgart, Wien

B<sup>d</sup> XLVII.

ZÜRICH, den 30. Juni 1906.

N<sup>o</sup> 26.

**Verblendsteinfabrik Lausen A.-G. (Baselland)**  
Glasierte und unglasierte Verblendsteine und feuer- u. hochfeuerfeste Produkte

## Schulhaus-Neubau Sargans.

Für den Rohbau werden zur Konkurrenz ausgeschrieben:

**Erd-, Maurer-, Steinhauer-, Zimmer-,  
Dachdecker- und Spengler-Arbeiten.**

Bezug der Eingabeformulare und Einsichtnahme der Pläne und  
Vorschriften vom 27. Juni an im Bureau des Unterzeichneten.

Die Offerten sind bis am 10. Juli an den Schulratspräsidenten,  
Herrn Pfarrer Fr. Egli in Sargans einzusenden.

Rorschach, den 23. Juni 1906.

Adolf Gaudy, Architekt.

## Gemeinde Attinghausen, Kt. Uri. Bauausschreibung.

Die Gemeinde Attinghausen beabsichtigt eine **Wasserversorgungsanlage mit Hydranten** erstellen zu lassen und schreibt hiemit die Arbeiten zur freien Konkurrenz aus.

Sämtliche Pläne: Situationsplan, Längenprofil, Detailpläne über Wasserfassung, Reservoiranlagen und Leitung, sowie die allgemeinen Bauvorschriften und die Vorausmasse für die Offertstellung liegen im Pfarrhof Attinghausen auf.

Eingaben sind bis 10. Juli 1906 geschlossen unter Aufschrift  
«Wasserversorgung Attinghausen» an den Gemeinderat einzureichen.

Attinghausen, den 16. Juni 1906.

Der Gemeinderat Attinghausen.

## Protestantische Kirche in Oerlikon. Ausschreibung von Bauarbeiten.

Die Kirchgemeinde Schwamendingen-Oerlikon eröffnet Konkurrenz über die Ausführung der **Zimmerarbeiten**, sowie der **eisernen Dachkonstruktionen** für die Kirche in Oerlikon.

Pläne und Akkordbedingungen liegen im Bureau des Unterzeichneten auf. Schriftliche Uebernahmsofferten sind bis spätestens 9. Juli 1906 an Herrn **A. Rathgeb**, Präsident der Kirchenbaukommission in Oerlikon, mit der Aufschrift «Eingabe für die Kirchenbaute», verschlossen einzusenden.

Zürich, den 26. Juni 1906.

Adolf Asper, Architekt,

St. inwiesstrasse 40, Zürich-Hottingen.

## Schweizerische Bundesbahnen. Kreis IV.

### Bau-Ausschreibung.

Die nachbenannten Bauarbeiten für die **Vergrößerung des Aufnahmsgebäudes in Chur** werden zur Konkurrenz ausgeschrieben:

1. Erdarbeiten und Maurerarbeiten.
2. Steinhauerarbeiten in Sandstein.

Pläne und Vorschriften liegen in den Bureaux des Obergeringens Kreis IV St. Gallen und des Bahnhofvorstandes Chur zur Einsicht auf.

Formulare für Preiseingaben können im Bureau des Obergeringens Kreis IV St. Gallen bezogen werden und Angebote werden dort bis **Freitag, 6. Juli 1906**, entgegengenommen.

St. Gallen, den 22. Juni 1906.

Die Kreisdirektion IV.

## Konkurrenzeröffnung über die Schulhausrenovation in Regensdorf. Arbeitsausschreibung.

Es wird hiermit freie Konkurrenz eröffnet über die **Maurer- und Malerarbeiten**. Eingabefrist bis **7. Juli 1906**.

Nähere Auskunft erteilt Herr **Weier**, Präsident der Schulvorsteherschaft in **Regensdorf**, woselbst auch Eingabeformulare bezogen werden können.

Regensdorf, den 26. Juni 1906.

Das Aktariat der Schulvorsteherschaft.

Für Techn. Vorarbeiten im Bahn- und Strassenbau empfiehlt sich **B. Emch**, Ingenieurbureau, Bern, Schwarzhofstr. 61.

**Favre & Cie.**

Zürich



Asphalt- u. Beton-  
Baugeschäft

Spezialität

**Feuerfeste Bauten  
in armiertem Beton**

Erstellung  
ganzer Fabrikanlagen

# Stadtgemeinde St. Gallen.

## Ausschreibung von Bauarbeiten.

Für Ausführung des östlichen Teiles der **Schneebergstrasse**, von der Neuen Berneckstrasse bis zur Oberrn Klusstrasse (Länge 444 m, Breite 8 m) sind nachbezeichnete Arbeiten in Akkord zu vergeben:

1. Erd- und Felsarbeiten ca. 6000 m<sup>3</sup>.
2. Kanalisation . . . . . > 450 m.
3. Chaussierung . . . . . > 3000 m<sup>2</sup>.
4. Randsteine . . . . . > 400 m.
5. Pflästerungen . . . . . > 550 m<sup>2</sup>.

**Auflage der Pläne und Bauvorschriften** und Bezug der Eingabeformulare vom 27. Juni bis 7. Juli 1906 auf dem Zeichnungssaal für Tiefbau, Burggraben No. 2 (Zimmer No. 15).

**Eingabetermin und Öffnung der Offerten:** Samstag den 7. Juli 1906, vormittags 11 Uhr, Bureau der Bauverwaltung, Burggraben No. 2, Zimmer No. 9.

**Offerteneingaben** schriftlich und verschlossen mit der Aufschrift «Schneebergstrasse» an den Vorstand der Bauverwaltung.

St. Gallen, den 27. Juni 1906.

Die Baudirektion.

## Moderne Wasserversorgungen - Moderne Elektrizitätswerke

verwenden nur noch den

### Wasserstands-Fernmelder System Rittmeyer

Schweiz. Patent 31327 und Zusatzpatente sowie Auslandspatente. — Prima Referenzen.

Spezialgeschäft für Wasserstandsfernmelder, Thalwil.

## Für den Ausbau der schlesischen Hochwasserflüsse werden mehrere tüchtige

### Wasserbau-Ingenieure

zum baldigen Dienstantritt **gesucht**. Meldungen mit Lebenslauf, Zeugnisabschriften und Angabe der Gehaltsansprüche sind an das unterzeichnete Bauamt zu richten.

Provinzial-Flussbauamt Liegnitz.

## Wegen Aufgabe der Closetsitzfabrikation

werden zu jedem annehmbaren Preis

### verkauft:

1. zirka 20,000 Stück **Gummipuffer**,
2. > 4,000 bar **Closetsitzbeschläge** versch. Nrn.
3. > 4,000 unfertige } **fugenlose Closetsitze** und
4. > 600 fertige } **Wasserkästen.**

Desgleichen werden **mehrere D. R.-Musterschutz für Closetsitzfabrikation** abgegeben.

Offerte unter M. P. 1834 an **Rudolf Mosse, München.**

# Hebezeug-Bau.

**Schweizer Ingenieur**, 32 Jahre alt, Polytechniker, unverheiratet, in ersten in- und ausländischen Firmen als I. Konstrukteur und Bureauchef tätig gewesen, mit langjährigen Erfahrungen im allgemeinen Maschinenbau, Spezialist in Konstruktion moderner Hebezeuge, spez. Kranbau und elektrischen Antrieben, vertraut mit den neuesten Arbeitsmethoden, **sucht** selbständige, leitende **Stellung**. Suchender könnte den Hebezeugbau einführen. — Gefl. Offerten unter Chiffre Pc. 4776 Y. an

Haasenstein & Vogler, Bern.



## Heinrich Brändli, Horgen Asphaltgeschäft

übernimmt:

### Asphalt-Arbeiten, Asphalt-Isolierungen,

zweckentsprechend für Hoch- und Tiefbauten in nur bewährter fachgerechter Ausführung und gewissenhafter Bedienung mit Garantie. ☞ Referenzen zu Diensten.

Telegr.: Heinrich Brändli, Horgen. Telefon.

# Zeichner-Stelle.

Für das kulturtechnische Bureau des Kantons Zürich wird aushilfsweise ein **junger Zeichner gesucht**, der zugleich auch die Schreibereien zu besorgen hätte. Verlangt wird saubere Schrift und Zeichnung, sowie Gewandtheit in der Stenographie, System Stolze-Schrey. Anmeldungen bis 7. Juli an den Unterzeichneten.

Zürich I, Turnegg, den 22. Juni 1906.

Der kantonale Kultur-Ingenieur.



## Polytechnisches Institut Friedberg

akademische Lehr-Anstalt mit Spezial-Kursen für Architekten und Bau-Ingenieure  
Absolventen von Baugewerkschulen finden Aufnahme.

# Schweiz. Eternitwerke A.-G.

## Niederurnen (Glarus) und Zürich II.

General-Direktion in Niederurnen.

Telephon in Niederurnen.

Telephon in Zürich No. 590.

Telegramme: Eternitwerke Niederurnen.

Verkaufsbureaux und Installationsgeschäfte in Niederurnen und Zürich II

Weltausstellung in Lüttich 1905:  
Ehrendiplom und Goldene Medaille.

Frauenfeld 1903:  
Silberne Medaille.

1. Den hochkomprimierten Eternit-Asbestzement-Schiefer empfehlen und garantieren wir als frost- und wetterbeständige, dauerhafteste, leichteste und sturmsicherste Bedachung jeder Art. Ferner für Fassadenverkleidungen.

2. Den gepressten Eternit-Asbestzement-Schiefer empfehlen und garantieren wir für Wand- und Deckenverkleidungen von Gebäuden, wie Fabriklokale, Käsereien, Küchen- und Badezimmer, Wohnräumen jeder Art, in einfachster bis reichster Ausführung, etc. Die Eternit-Asbestzement-Platten sind absolut feuersicher, isolierend gegen Hitze, Kälte, Feuchtigkeit.

Die Eternit-Asbestzement-Platten eignen sich vorteilhaft zu **Isolierzwecken in der Elektrotechnik.**

Vorteilhafte, konkurrenzfähige Preise.  
Sorgfältige Bedienung. — Weitgehendste und höchste Garantie der Ware.

Für Käufer unseres Produktes stehen wir mit zahlreichen Referenzen und Zeugnissen aus der Schweiz und dem Auslande zur Verfügung.

Die grössten Stürme und Regen, Witterungseinflüsse aller Art, können einem Eternitdach nichts anhaben, sofern solches nach unseren Vorschriften eingedeckt wurde.

Man verlange Prospektus und Muster, sowie Auskunft unter gefl. Angabe des Verwendungszweckes.

Der Chef der Schweiz. Eternitwerke A.-G.:  
A. Steinbrunner.

D. R. P. Nr. 162 587. Patent angemeldet.

**Doloment.** Bester Ersatz f. Linoleum und Terrazzoböden.

Neue Ausführung:	Siemens & Halske A.-G., Berlin, 1904 = 17,500 m <sup>2</sup>
	Siemens & Halske A.-G., Berlin, 1905 = 15,000 m <sup>2</sup>
	Cirque Metropole, Paris, 1905 = 20,000 m <sup>2</sup>

Muster und Prospekte gratis und franko.

**Dolomentwerke Jacob Tschopp & E. Merz, Basel.**

Aktiengesellschaft

# Kesselschmiede Richterswil

Sämtliche Kesselschmiedearbeiten, Dampfkessel, Rohrleitungen, Schweissarbeiten, Eisenkonstruktionen, Brückenbau

## Giesskessel

mit und ohne Kippvorrichtung, bis 7000 kg Inhalt.

Giesspfannen, Handlöffel, Traggabeln, schmied-  
eiserne Formkästen, Kernstützen.

Courante Größen stets auf Lager.

Günstige Bedingungen bei Jahres-Abschluss und Lieferung auf Abruf.

# Isolierungen aller Art.

Fachkundige  
Ratschläge,  
Pläne und  
Kosten-  
Voranschläge  
gratis.



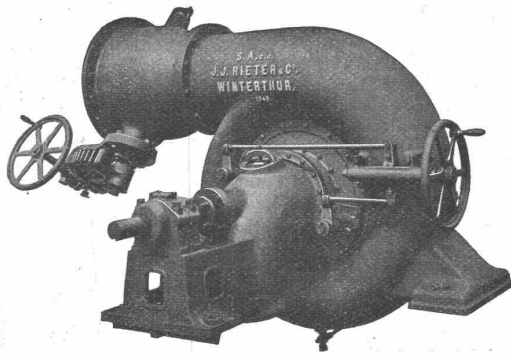
Lieferung bewährtester Isolirmaterialien  
und  
Ausführung kompletter Isolierungen  
durch eigene Facharbeiter.

**A. Isolierungen zum Schutze gegen Wärme-Verluste**  
für  
Dampfkessel, Dampfleitungen und Zentralheizungs-Anlagen.

**B. Isolierungen zum Schutze gegen Kälte-Verluste**  
für  
Kälteflüssigkeits-Leitungen bei Eismaschinen-Anlagen, sowie  
für Generatoren, Kühlräume, Lager- und Eiskeller.

## WANNER & Cie. HORGEN

Erstes Fachgeschäft für maschinen- u. bautechn. Isolierungen.  
Generalvertreter der Korksteinfabrik  
GRÜNZWEIG & HARTMANN, G. m. b. H., LUDWIGSHAFEN a. Rh.



Aktiengesellschaft vormals

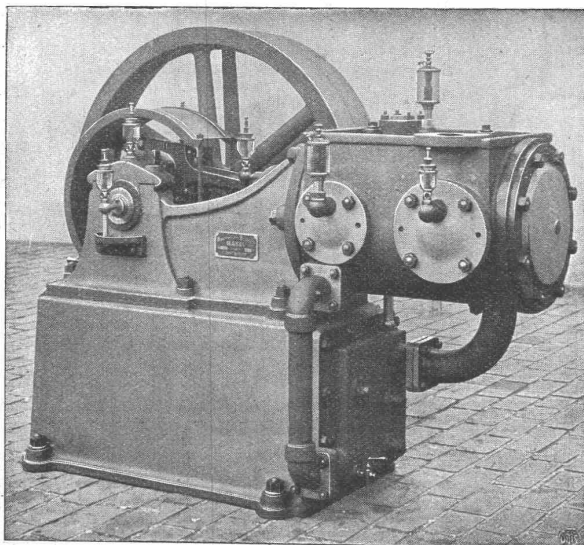
## Joh. Jacob Rieter & Co., Winterthur

### TURBINEN

neuester Konstruktion und höchstem Nutzeffekt für alle  
vorkommenden Verhältnisse.

**Präzisions-Regulatoren** mit mechanischer u.  
hydraul. Wirkung.

Transmissionen, Kesselschmiede-Arbeiten.



## Maschinenfabrik Burckhardt, Basel Aktiengesellschaft.

### Kompressoren und Vakuumpumpen

ein- und mehrstufig, mit Dampf-, Riemen- oder  
elektrischem Antrieb.

Ueber 1200 Maschinen ausgeführt.

Paris 1900: Grand Prix.



# Siderosthen-Lubrose-Farben in allen Nuancen.

Bester Anstrich für Eisen, Holz, Zement, Mauerwerk etc.

Die Siderosthen-Lubrose-Farben umschliessen den gestrichenen Gegenstand wie mit einer Gummihaut und verhindern das Eindringen von Feuchtigkeit in Mauerwerk, Cement, Verputz etc.

Zahlreiche schweizerische Atteste.

Prospekte durch **Jung & Baumann, Zürich**, Alleinverkauf und Lager für die Schweiz. Telephone 523.

*Im Gebrauch über 500,000 m<sup>2</sup>*

## E. Séguins Euböolithbelag

*Garantierte Ausführung durch eigene Arbeiter.*

*Generalvertreter: Felix Beran, Zürich.*

**J. Nörr** Zürich  
Bahnhofstr. 77

Alttestes, grösstes Spezialhaus für echte poröse wasserdichte **Loden Nouveautés**  
Stoffe meterweise  
**Elegante Massarbeiten:**  
Veston-Anzüge v. Fr. 65.— an  
Paletots-Anzüge v. Fr. 45.— an  
**Fertige Lodenartikel**  
in reichster Auswahl  
Modell - Album franko

Telephon

# J. J. Nersche Appenzell

Holzhandlung, Säge & Hobelwerk  
**1<sup>a</sup> Klotzbretter**  
1<sup>a</sup> Krallentäfer, Bodenriemen  
Kistenbretter, Dach- & Gipsplatten etc.  
**Grosse Trockenanlagen**  
*neueste maschinelle Einrichtung.*

**OFENFABRIK-SURSEE**  
IN SURSEE  
**GRÖSSTE OFENFABRIK DER SCHWEIZ**  
Illust. Prospekte gratis.

## Baugrundstössel - Rammern

zur Herstellung tragfähiger **Betonpfeiler** und gleichzeitiger **Bodenkomprimierung.**

Eigenes System. — D. R. P. ang.

Vielfach bewährt.

**Menck & Hambrock**  
Altona-Hamburg 32.

## GEBRÜDER SCHOLL, ZÜRICH

Gegründet 1865 Spezialgeschäft für gute Schreib- u. Zeichenwaren Fraumünsterstr. 8

Wir empfehlen:

**Zeichentische u. Lichtpausapparate**  
in verschiedenen bewährten Konstruktionen.

**Präzisions-Reisszeuge,**

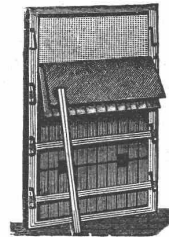
Aquarellfarben in Stücken, Tuben und Näpfchen,  
farbige Auslehtuschen, Pinsel,  
Eisenbahnradlen, Reduktionsmassstäbe.

**1<sup>a</sup>. Zeichen- und Pauspapiere,**

1<sup>a</sup>. Lichtpauspapiere, Millimeterpapiere, Bristolkartons,  
Farbige Kartons z. Aufziehen von Plänen,  
Skizzierblocks, Aquarellblocks.

**Radiergummi „Pythagoras“.**

Direkter Import echt chines. Perlтусche.



Facettler-, Schleif- und Polierwerke Seebach.  
Spiegelbelege-Anstalt  
Spiegelglas en détail & en gros  
Draht- und Rohglas  
Glasjalousien etc. etc.

**C. Grambach, Nachfolger von Grambach & Linsi, Zürich**  
Telegramm Grambach Zürich — Zähringerstrasse 45 — Telephone 2290

**Spiegelglas in allen Façonnen**

unbelegt — plan — 1<sup>a</sup>. belegt — facettiert

Höchste Auszeichnung  
Goldene Medaillen  
Zürich 1894, Genf 1896.  
Man verlange Preise, da wir nicht reisen lassen.

**Litosilo Kunstholz-Bodenbelag**, fugenfrei, hygienisch, warm, schalldämpfend, dauerhaft wie Eichenholz.

**Kunstholz-Estrich**, ganz besonders leichte und warme, schalldämpfende Linoleum-Unterlage.

**Planolin-Nivelliermasse**, einzige sofort trocknende, harte und glatte Linoleum-Unterlage. Verbindet sich mit jedem Material

**CH. H. PFISTER & Co., BASEL.**

Verlag von Baumgärtner's Buchhandlung, Leipzig.

# Geschichte der Baukunst

von Dr. D. Joseph.

2 Bände mit 773 Abbildg. Elegant geb. 20 Mk.

Mit diesen neuen trefflichen Bänden wird für das jetzt etwas veraltete Lübke'sche Werk Ersatz geboten und empfiehlt sich die Anschaffung jedem Interessenten aufs wärmste.

*Aus einer Besprechung:*

«Als Arbeit eines ernsten, zielbewussten Forschers, monumental aufgefasst und in sicheren, festen und klaren Linien wiedergegeben, erscheint dies Werk berufen, in seiner Art ein **Standard work** zu werden. Joseph geht Schritt für Schritt instruktiv vor und führt uns durch die Jahrhunderte und Jahrtausende streng nach den nie lügenden Ueberlieferungen der steinernen Geschichte.

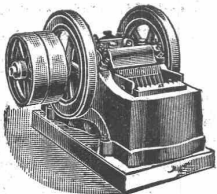
Die Baukunst redet in diesen schönen Bänden selber, der Autor des Werkes ist lediglich der Interpret, der die Sprache des Steins in das lebende Idiom überträgt.»

**Mannheimer Eisengiesserei u. Maschinenbau A.-G.**

Gegründet 1863 MANNHEIM Gold. Medaille Paris 1900

liefert als Spezialität in anerkannt vorzüglicher Ausführung:

## Zerkleinerungsmaschinen



Steinbrecher — Walzwerke

Kugelmühlen

Kollergänge — Desintegratoren

Schotteranlagen

Kieszerkleinerungsanlagen

Siebtrömmeln u. Schüttelsiebe

Neu! **Steinbrecher kombiniert mit Schüttelsieb** Neu! Gesetzl. geschützt. **ohne besonderen Antrieb.** Viel bewährt.

la Referenzen im In- und Ausland.

## Cement-Hohlbalcken

✦ Patent No. 19425

mit armierten Seitenwänden für beliebige Spannweiten.

**Feuersicher, Schalldicht, Einfachster Einbau, Grosse Tragfähigkeit.**

Die fertig erstellten Balken werden im Bau frei ohne jede Verschalung auf die Tragmauern aneinander gelegt und die Fugen nachträglich vergossen.

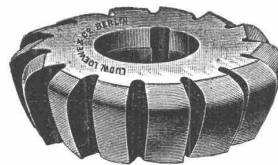
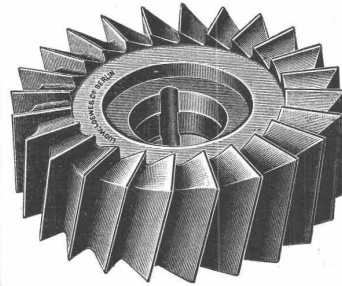
Internationale

Siegwartbalken-Gesellschaft  
in LUZERN

**Grandes Carrières de St-Imier (Jura)**  
Steinbrüche in St. Imier und Villeret  
**Oeschger, L'Hardy & Co., Baugeschäft**  
☐☐ Hellgelber Kalkstein ☐☐  
**Druckfestigkeit 1892 kg per cm<sup>2</sup>**  
Grosser Steinmetzbetrieb, Steinsägerei etc.

# Ludw. Löwe & Co.

Akt.-Ges. — BERLIN NW., Huttenstrasse



Generalvertreter für die Schweiz:

**R. FALKNER, Ingenieur, LIESTAL**

## Personen- u. Warenaufzüge

liefert als Spezialität

**J. Ruegger, Maschinenfabrik, Baslerstrasse 5, Basel.**

Der echt amerikanische verbesserte

## Schnellschneidestahl „Bullet“

ist heute unbestreitbar der beste und hochwertigste RAPIDSTAHL auf dem Markte.

Spezialqualitäten für Dreh- u. Hobelstähle und für Fraiser, Reibahlen, Bohrer etc. — Der echt amerikanische Rapidstahl «BULLET» ist **einfacher** und **leichter** zu behandeln als gewöhnliche Normalstähle.

Man verlange Preise und Prospekte von den Vertretern und Alleindepotären für die Schweiz:

**Affolter, Christen & Co. in Basel.**  
Eisen und Stähle en gros.



# Neue Dachkonstruktion für Fabrik-Bau



⊕ Patent Nr. 23428

## Vorteile:

1. Unabhängigkeit der Gebäudelage von der Himmelsrichtung.
2. Geringstes Gewicht bei sehr guter Isolation.
3. Unübertroffene Lichtwirkg. mit spezieller Lüftungsvorrichtg.
4. Rasche und **billigste** Erstellung bei jeder Jahreszeit.
5. Beste Eignung auch für schwierige klimatische Verhältnisse.
6. Widerstandsfähigkeit gegen Feuer; billige, feuersichere Imprägnierung durch Flammenschutz-Anstrichmasse.

Empfohlen als **rationellstes System** für Magazine, Lagerhäuser, Werkstätten, Maschinenfabriken, Glassereien, Elektrizitätswerke, Spinnereien, Weberereien, Bleicherereien, Färberereien, Güterhallen, Markthallen, etc.

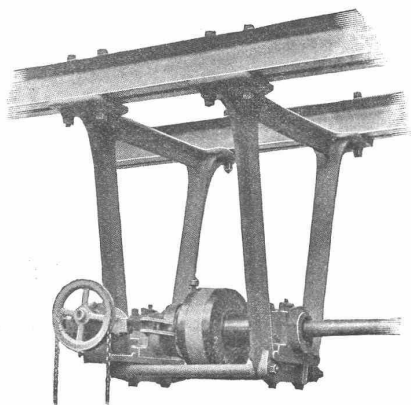
Patent-Inhaber:

**Séquin & Knobel, Rütli** (Zürich),  
Zivil-Ingenieur-Bureau für modernen Fabrikbau.

Vertretung und Ausführung:

**KOCH & Cie.**, vorm. E. Baumberger & Koch, **Basel**,  
Unternehmung für Dachkonstruktionen- und Bodenbelags-Arbeiten.

## Gesellschaft der L. von Roll'schen Eisenwerke Eisenwerk Glus



### Benn's Patent Reibungskupplungen

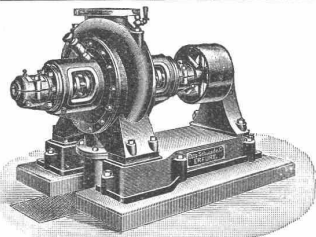
Zum Ein- und Ausrücken von ganzen Wellensträngen oder einzelnen Maschinen während des Betriebes. Vollständig geschlossene Ausführungsform; für höchste Tourenzahlen verwendbar; selbsttätige Schmierung der inneren Teile.

### Lager mit Ringschmierung:

Sellerslager mit herausnehmbarer unterer Laufschaale, ⊕ Patent, als Stehlager, Hängelager, Wand- und Säulen-Konsollager.

Feste Stehlager mit herausnehmbaren Weissmetall- oder Bronzeschalen für Massivwellen und Hohlwellen.

Komplette Transmissionsanlagen für alle Industriezweige.



### Hoch- u. Niederdruck- Centrifugal - Pumpen

Dampfpumpen  
Plungerpumpen

**Otto Schwade & Cie.**  
Erfurt

Generalvertreter  
für die Schweiz:

Ing. A. Steinbrüchel, Zürich IV, Turnerstr. 28

## L'Embrayage à Friction

systeme **Benn b<sup>té</sup>** s. g. d. g.

est fabriqué et vendu en France par les Fonderies et Ateliers de Constructions mécaniques de

**WYSS & C<sup>IE</sup>** à Seloncourt (Doubs).

## Thonwerk Biebrich, A.-G.

Biebrich a/Rhein

beste Referenzen und Zeugnisse aus der Schweiz,

liefert die für den **Bau** und **Betrieb** von **Gasanstalten, Zementfabriken, Chemischen Fabriken, Cellulosefabriken, Schweiss- und Puddelwerken, Eisenglassereien**, sowie für **Dampfkessel- und sonstige Feuerungsanlagen** notwendigen

**feuerfesten und säurebeständigen Produkte**

Retorten, Form- u. Normalsteine, Gloverringe, Mörtel etc.

**Magnesit**  
**Chlormagnesium**  
**Holzmehl**

liefern in altbewährter bester Qualität

**Ch. H. Pfister & Co.,**  
**BASEL.**

## Accumulatoren

für alle Zweige der Industrie:

für Zentralen, Fabriken, Private, Laboratorien, Automobile, Schiffe, Waggonbeleuchtung usw.

liefert

**Accumulatoren-Fabrik Oerlikon**

in **CERLIKON** bei Zürich.

Bureau für die Westschweiz: LAUSANNE, Chemin Vinet 29.